



DZIENNIK URZĘDOWY

WOJEWÓDZTWA ŚLĄSKIEGO

Katowice, dnia 31 stycznia 2024 r.

Poz. 886

UCHWAŁA NR VI/65/13/2024 SEJMIKU WOJEWÓDZTWA ŚLĄSKIEGO

z dnia 22 stycznia 2024 r.

w sprawie obszaru chronionego krajobrazu „Potok Solarnia”

Na podstawie art. 9, art. 18 pkt 1 i art. 89 ust. 1 ustawy z dnia 5 czerwca 1998 r. o samorządzie województwa (tekst jednolity Dz. U. z 2022 roku, poz. 2094 z późn. zm.) oraz art. 23 ust. 2 ustawy z dnia 16 kwietnia 2004 roku o ochronie przyrody (tekst jednolity Dz. U. z 2023 roku, poz. 1336, z późn. zm.)

Sejmik Województwa Śląskiego uchwała:

§ 1. 1. Obszar chronionego krajobrazu o nazwie „Potok Solarnia”, zwany dalej „Obszarem”, o całkowitej powierzchni 36,11 ha, położony jest w gminie Ornontowice w województwie śląskim.

2. Usytuowanie Obszaru i przebieg jego granic przedstawia mapa, stanowiąca załącznik nr 1 do uchwały.

3. Przebieg granic Obszaru określa linia ciągła łącząca punkty załamania granicy, których współrzędne zawiera wykaz, stanowiący załącznik nr 2 do uchwały.

§ 2. 1. Na terenie Obszaru zakazuje się:

- 1) zabijania dziko występujących zwierząt, niszczenia ich nor, legowisk, innych schronień i miejsc rozrodu oraz tarlisk, złożonej ikry, z wyjątkiem amatorskiego połowu ryb oraz wykonywania czynności związanych z racjonalną gospodarką rolną, leśną, rybacką i łowiecką;
- 2) realizacji przedsięwzięć mogących znacząco oddziaływać na środowisko w rozumieniu przepisów ustawy z dnia 3 października 2008 r. o udostępnianiu informacji o środowisku i jego ochronie, udziale społeczeństwa w ochronie środowiska oraz o ocenach oddziaływania na środowisko (t.j. Dz. U. z 2023 r. poz. 1094, z późn. zm.);
- 3) likwidowania i niszczenia zadrzewień śródpolnych, przydrożnych i nadwodnych, jeżeli nie wynikają one z potrzeby ochrony przeciwpowodziowej i zapewnienia bezpieczeństwa ruchu drogowego lub wodnego lub budowy, odbudowy, utrzymania, remontów lub naprawy urządzeń wodnych;
- 4) wykonywania prac ziemnych trwale zniekształcających rzeźbę terenu, z wyjątkiem prac związanych z zabezpieczeniem przeciwpowodziowym lub przeciwosuwiskowym lub utrzymaniem, budową, odbudową, naprawą lub remontem urządzeń wodnych;
- 5) dokonywania zmian stosunków wodnych, jeżeli służą innym celom niż ochrona przyrody lub zrównoważone wykorzystanie użytków rolnych i leśnych oraz racjonalna gospodarka wodna lub rybacka;
- 6) likwidowania naturalnych zbiorników wodnych, starorzeczy i obszarów wodno-błotnych;
- 7) budowania nowych obiektów budowlanych w pasie szerokości do 40 m od:

- a) linii brzegów rzek, jezior i innych naturalnych zbiorników wodnych,
- b) zasięgu lustra wody w sztucznych zbiornikach wodnych usytuowanych na wodach płynących przy normalnym poziomie piętrzenia określonym w pozwoleniu wodnoprawnym, o którym mowa w art. 389 pkt 1 ustawy z dnia 20 lipca 2017 r. – Prawo wodne (t.j. Dz. U. z 2023 r. poz. 1478, z późn. zm.)
 - z wyjątkiem urządzeń wodnych oraz obiektów służących prowadzeniu racjonalnej gospodarki rolnej, leśnej lub rybackiej.

2. Zasięg terenów, na których obowiązuje zakaz określony w ust. 1 pkt 7 a i b przedstawia mapa, stanowiąca załącznik nr 1 do uchwały, a ich granice określa linia ciągła łącząca punkty załamania granicy, których współrzędne zawiera wykaz, stanowiący załącznik nr 3 do uchwały.

§ 3. 1. Na Obszarze wprowadza się ustalenia dotyczące czynnej ochrony ekosystemów, w celu zachowania ich trwałości oraz zwiększania różnorodności biologicznej.

2. Ustalenia dotyczące czynnej ochrony ekosystemów obejmują:

- 1) pozostawianie drzew spełniających kryteria uznawania za pomniki przyrody, przestojów, drzew dziuplastych, drzew obumarłych lub ich części aż do całkowitego ich rozkładu, o ile nie zagrażają one bezpieczeństwu ludzi i mienia,
- 2) kształtowanie stref buforowych wzdłuż cieków poprzez tworzenie pasów zadrzewień i zakrzewień,
- 3) zwalczanie gatunków inwazyjnych z wyłączeniem stosowania środków chemicznych.

§ 4. Nadzór nad Obszarem sprawuje Marszałek Województwa Śląskiego.

§ 5. Wykonanie uchwały powierza się Zarządowi Województwa Śląskiego.

§ 6. Uchwała wchodzi w życie po upływie 14 dni od daty ogłoszenia w Dzienniku Urzędowym Województwa Śląskiego.¹⁾

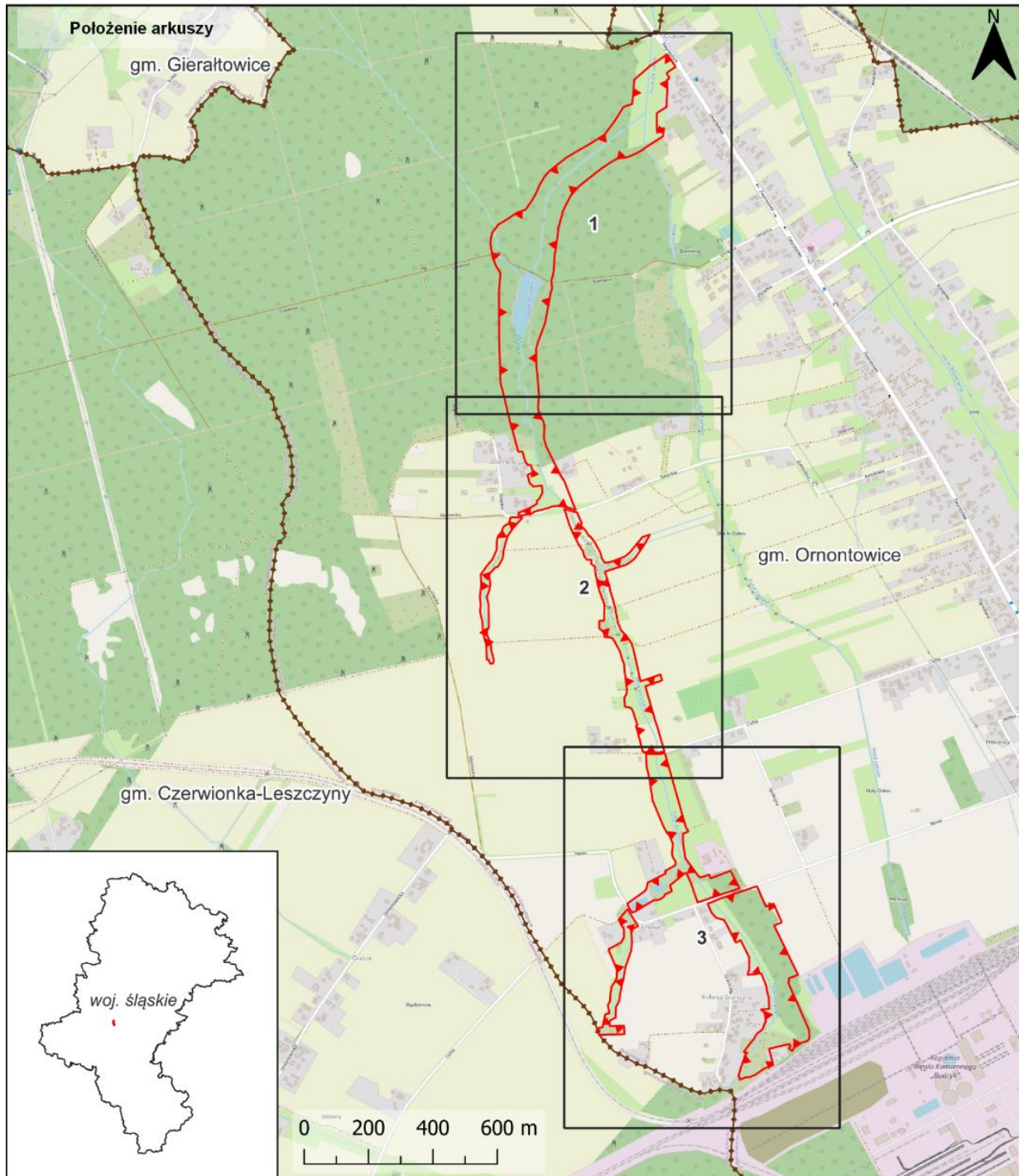
Przewodniczący Sejmiku Województwa Śląskiego

Mirosław Mazur

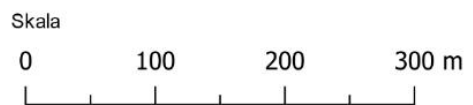
¹⁾Niniejsza uchwała poprzedzona była Uchwałą Nr XIV/87/2003 Rady Gminy Ornontowice z dnia 30 października 2003 r. w sprawie wyznaczenia obszarów chronionego krajobrazu na terenie Gminy Ornontowice (Dz. Urz. Woj. Śl. Nr 3, poz. 52), zmienioną Uchwałą Nr XIII/87/07 Rady Gminy Ornontowice z dnia 26 września 2007 r. (Dz. Urz. Woj. Śl. Nr 195, poz. 3729), która traci moc z dniem wejścia w życie niniejszej uchwały na podstawie art. 157 ustawy o ochronie przyrody z dnia 16 kwietnia 2004 r. (t.j. Dz. U. z 2023 r., poz. 1336, z późn. zm.).

Załącznik Nr 1 do uchwały Nr VI/65/13/2024 Sejmiku Województwa Śląskiego z dnia 22 stycznia 2024 r.

Przebieg granicy obszaru chronionego krajobrazu „Potok Solarnia”

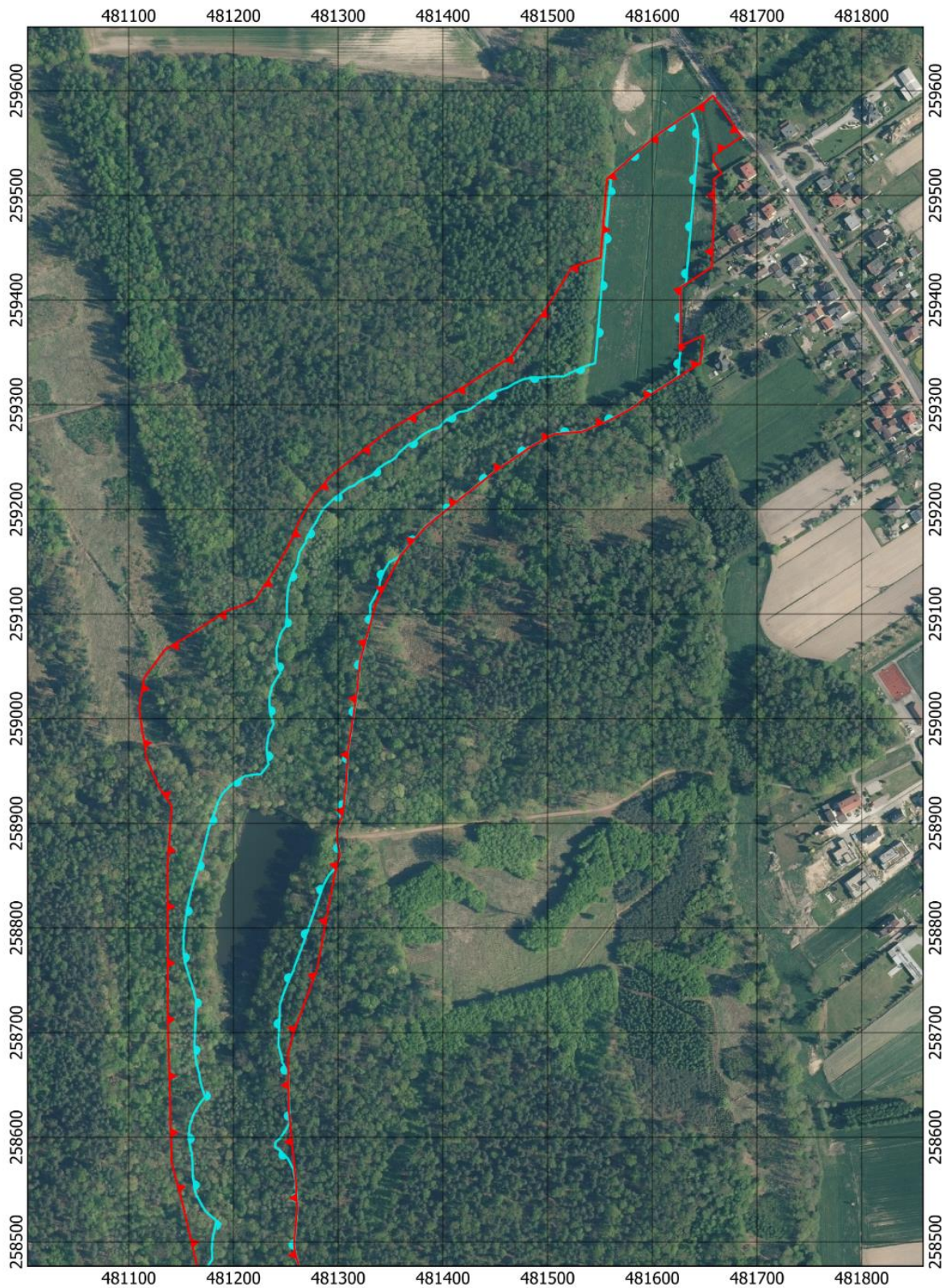


- Objaśnienia do arkuszy
- granica obszaru chronionego krajobrazu „Potok Solarnia”
 - tereny objęte zakazem, o którym mowa w § 2 ust. 1 pkt 7 Uchwały
 - granica gminy
 - granica województwa

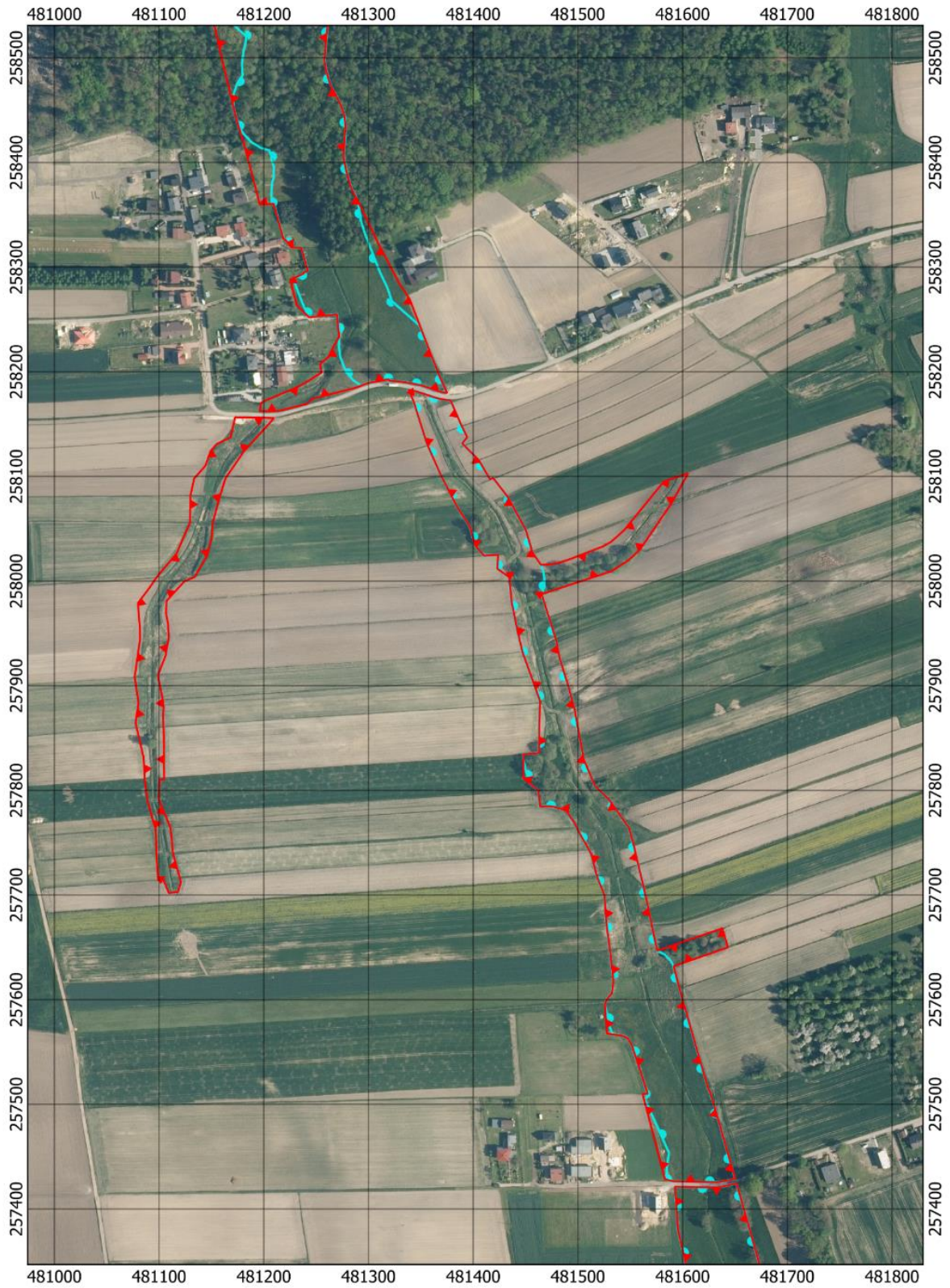


Układ współrzędnych: PL-1992
 Ortofotomapa: Główny Urząd Geodezji i Kartografii (usługa przeglądania, 27.10.2023 r.)
 Dane topograficzne: © autorzy OpenStreetMap (27.10.2023 r.)

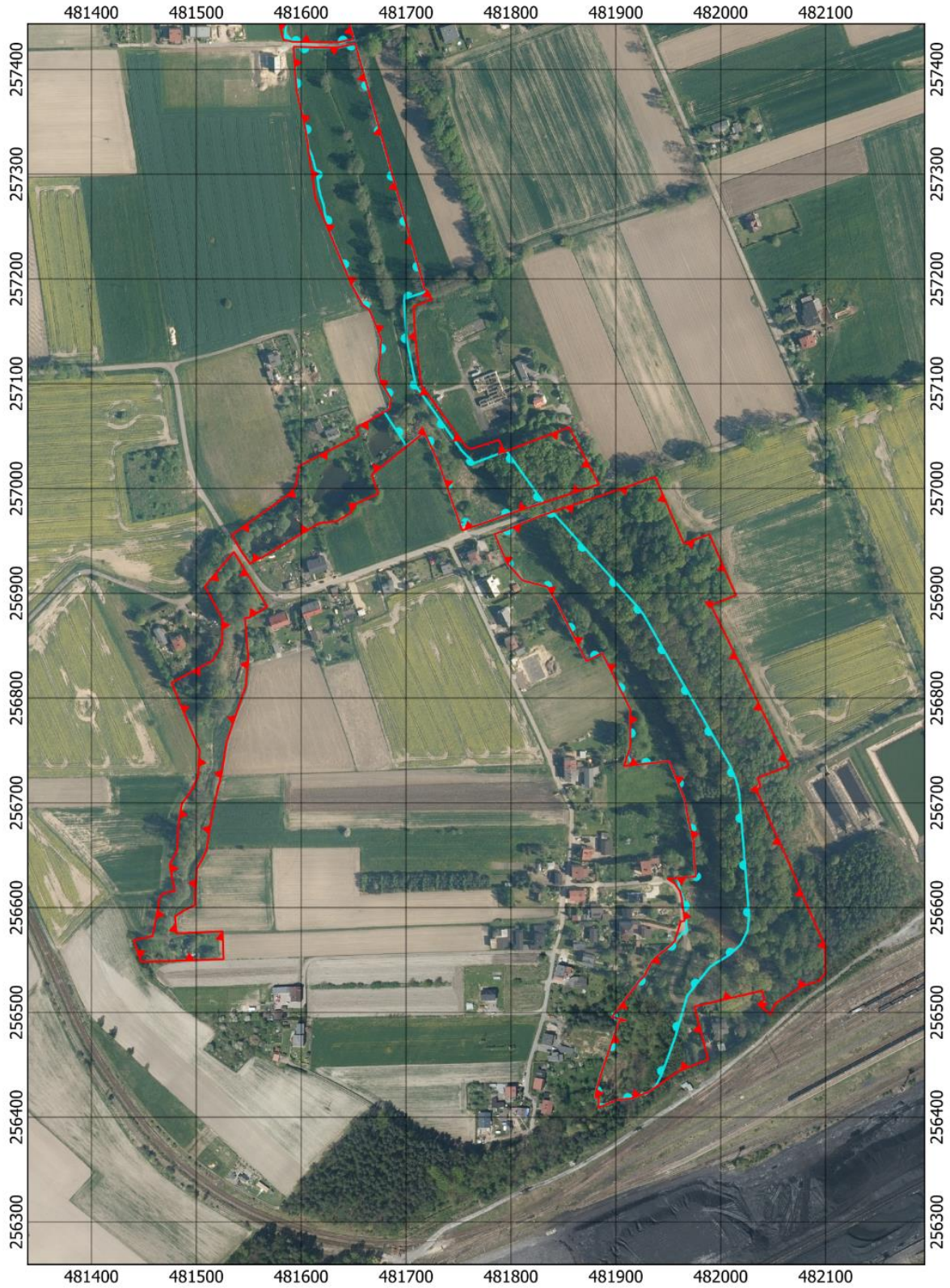
**Przebieg granicy obszaru chronionego krajobrazu
„Potok Solarnia” - arkusz 1/3**



**Przebieg granicy obszaru chronionego krajobrazu
„Potok Solarnia” - arkusz 2/3**



**Przebieg granicy obszaru chronionego krajobrazu
„Potok Solarnia” - arkusz 3/3**



Załącznik Nr 2 do uchwały Nr VI/65/13/2024
Sejmiku Województwa Śląskiego
z dnia 22 stycznia 2024 r.

Wykaz współrzędnych punktów załamania granicy obszaru chronionego krajobrazu
„Potok Solarnia” w państwowym układzie współrzędnych prostokątnych płaskich PL-1992

Nr	X	Y	Komentarz
1	258156,46	481172,59	Część 1
2	258155,84	481209,50	Część 1
3	258153,58	481207,87	Część 1
4	258124,01	481181,06	Część 1
5	258098,48	481163,48	Część 1
6	258080,77	481157,98	Część 1
7	258055,83	481151,34	Część 1
8	258042,22	481150,35	Część 1
9	258024,34	481146,00	Część 1
10	258006,98	481135,57	Część 1
11	258004,04	481134,27	Część 1
12	257999,69	481124,02	Część 1
13	257981,20	481107,26	Część 1
14	257969,63	481106,62	Część 1
15	257958,40	481108,58	Część 1
16	257946,66	481109,39	Część 1
17	257928,51	481106,08	Część 1
18	257909,93	481098,78	Część 1
19	257885,20	481103,83	Część 1
20	257879,51	481104,25	Część 1
21	257872,07	481103,86	Część 1
22	257861,41	481104,13	Część 1
23	257839,04	481104,71	Część 1
24	257834,11	481104,64	Część 1
25	257821,21	481104,59	Część 1
26	257810,66	481104,96	Część 1
27	257810,27	481100,19	Część 1
28	257791,11	481099,82	Część 1
29	257777,43	481105,50	Część 1
30	257764,19	481110,98	Część 1
31	257739,35	481113,38	Część 1
32	257715,38	481120,09	Część 1
33	257711,94	481120,85	Część 1
34	257702,80	481117,74	Część 1
35	257702,08	481109,26	Część 1
36	257714,41	481104,22	Część 1
37	257714,10	481099,08	Część 1
38	257738,39	481097,59	Część 1
39	257763,24	481096,57	Część 1
40	257775,97	481092,86	Część 1
41	257789,10	481089,04	Część 1
42	257810,14	481086,42	Część 1
43	257819,70	481085,97	Część 1
44	257832,15	481085,06	Część 1

45	257859,59	481078,68	Część 1
46	257864,20	481077,48	Część 1
47	257883,59	481080,30	Część 1
48	257908,47	481076,71	Część 1
49	257926,76	481079,29	Część 1
50	257944,22	481081,75	Część 1
51	257956,70	481081,53	Część 1
52	257979,07	481079,83	Część 1
53	257994,56	481091,50	Część 1
54	258003,65	481097,56	Część 1
55	258026,52	481116,77	Część 1
56	258056,04	481129,50	Część 1
57	258082,04	481130,04	Część 1
58	258098,06	481133,49	Część 1
59	258110,16	481144,17	Część 1
60	258124,21	481149,14	Część 1
61	258130,82	481154,77	Część 1
62	258135,24	481163,68	Część 1
63	258137,58	481168,37	Część 1
64	258151,52	481171,46	Część 1
65	258156,46	481172,59	Część 1
66	256939,60	481535,77	Część 2
67	256887,20	481567,68	Część 2
68	256876,71	481550,03	Część 2
69	256876,58	481546,40	Część 2
70	256837,08	481549,49	Część 2
71	256811,55	481547,12	Część 2
72	256758,11	481528,86	Część 2
73	256726,27	481523,81	Część 2
74	256700,71	481517,42	Część 2
75	256675,82	481512,82	Część 2
76	256655,16	481509,85	Część 2
77	256645,53	481505,33	Część 2
78	256637,42	481500,55	Część 2
79	256629,47	481499,86	Część 2
80	256613,10	481498,73	Część 2
81	256602,59	481499,03	Część 2
82	256596,51	481486,69	Część 2
83	256591,74	481479,83	Część 2
84	256575,64	481481,00	Część 2
85	256577,41	481525,10	Część 2
86	256550,83	481525,98	Część 2
87	256548,40	481448,16	Część 2
88	256548,39	481447,66	Część 2
89	256549,09	481447,05	Część 2

90	256569,30	481440,34	Część 2
91	256572,68	481458,07	Część 2
92	256594,44	481462,62	Część 2
93	256608,80	481464,93	Część 2
94	256612,17	481466,72	Część 2
95	256614,02	481470,04	Część 2
96	256615,01	481474,50	Część 2
97	256615,98	481479,54	Część 2
98	256629,07	481476,95	Część 2
99	256641,05	481474,61	Część 2
100	256654,95	481481,94	Część 2
101	256678,49	481482,90	Część 2
102	256697,25	481485,90	Część 2
103	256697,73	481485,97	Część 2
104	256699,45	481486,25	Część 2
105	256711,07	481494,91	Część 2
106	256725,73	481501,93	Część 2
107	256750,70	481502,88	Część 2
108	256814,63	481476,34	Część 2
109	256835,92	481515,76	Część 2
110	256851,94	481524,72	Część 2
111	256875,82	481524,93	Część 2
112	256893,16	481515,35	Część 2
113	256906,66	481508,14	Część 2
114	256939,60	481535,77	Część 2
115	257426,49	481591,73	Część 3
116	257427,57	481586,79	Część 3
117	257428,37	481583,15	Część 3
118	257476,17	481570,65	Część 3
119	257510,07	481561,78	Część 3
120	257510,17	481566,64	Część 3
121	257557,07	481551,34	Część 3
122	257563,71	481546,90	Część 3
123	257565,85	481540,73	Część 3
124	257567,72	481527,73	Część 3
125	257592,55	481526,04	Część 3
126	257596,53	481525,76	Część 3
127	257602,40	481529,01	Część 3
128	257606,00	481532,40	Część 3
129	257618,71	481533,87	Część 3
130	257647,27	481530,63	Część 3
131	257673,58	481527,12	Część 3
132	257695,60	481525,55	Część 3
133	257699,90	481525,29	Część 3
134	257717,80	481518,20	Część 3
135	257739,41	481512,65	Część 3
136	257762,58	481499,69	Część 3
137	257768,67	481496,96	Część 3
138	257780,77	481488,70	Część 3
139	257784,22	481477,82	Część 3
140	257784,89	481472,49	Część 3
141	257784,41	481464,06	Część 3

142	257799,88	481462,00	Część 3
143	257811,95	481447,80	Część 3
144	257834,73	481447,95	Część 3
145	257835,78	481462,89	Część 3
146	257848,74	481463,00	Część 3
147	257863,06	481463,14	Część 3
148	257885,36	481463,89	Część 3
149	257909,08	481455,37	Część 3
150	257931,87	481447,19	Część 3
151	257949,53	481442,94	Część 3
152	257968,66	481439,02	Część 3
153	257979,74	481436,75	Część 3
154	258001,73	481434,62	Część 3
155	258003,80	481434,39	Część 3
156	258011,86	481423,02	Część 3
157	258025,14	481423,82	Część 3
158	258024,28	481410,15	Część 3
159	258034,70	481401,47	Część 3
160	258051,83	481396,98	Część 3
161	258071,14	481384,45	Część 3
162	258101,18	481369,11	Część 3
163	258131,37	481355,78	Część 3
164	258166,34	481344,74	Część 3
165	258170,54	481343,61	Część 3
166	258182,87	481338,24	Część 3
167	258182,19	481341,99	Część 3
168	258180,99	481346,81	Część 3
169	258174,94	481365,13	Część 3
170	258173,00	481374,81	Część 3
171	258172,94	481378,25	Część 3
172	258149,07	481388,66	Część 3
173	258137,59	481394,25	Część 3
174	258131,63	481389,45	Część 3
175	258115,92	481405,16	Część 3
176	258097,56	481415,88	Część 3
177	258098,76	481418,86	Część 3
178	258081,03	481432,60	Część 3
179	258048,67	481450,32	Część 3
180	258027,33	481456,63	Część 3
181	258015,53	481464,69	Część 3
182	258016,65	481478,71	Część 3
183	258020,84	481492,02	Część 3
184	258033,29	481524,21	Część 3
185	258037,85	481532,02	Część 3
186	258048,26	481543,74	Część 3
187	258061,90	481554,87	Część 3
188	258095,12	481581,99	Część 3
189	258099,62	481595,21	Część 3
190	258103,07	481605,31	Część 3
191	258073,78	481588,99	Część 3
192	258043,48	481568,36	Część 3
193	258030,29	481559,34	Część 3

194	258019,79	481548,03	Część 3
195	258008,91	481531,15	Część 3
196	258008,80	481530,06	Część 3
197	257987,62	481465,30	Część 3
198	257964,99	481472,45	Część 3
199	257944,18	481479,03	Część 3
200	257925,08	481482,83	Część 3
201	257903,92	481489,60	Część 3
202	257893,06	481492,61	Część 3
203	257877,45	481496,82	Część 3
204	257852,32	481501,39	Część 3
205	257829,58	481505,62	Część 3
206	257804,47	481516,16	Część 3
207	257790,76	481530,09	Część 3
208	257780,28	481537,45	Część 3
209	257768,60	481545,47	Część 3
210	257765,09	481548,42	Część 3
211	257748,09	481553,20	Część 3
212	257727,46	481557,99	Część 3
213	257706,34	481563,01	Część 3
214	257685,22	481567,67	Część 3
215	257666,14	481571,44	Część 3
216	257646,88	481575,80	Część 3
217	257654,54	481598,01	Część 3
218	257665,99	481631,19	Część 3
219	257668,31	481637,93	Część 3
220	257650,02	481643,21	Część 3
221	257648,04	481637,49	Część 3
222	257644,64	481627,69	Część 3
223	257633,59	481595,87	Część 3
224	257632,17	481591,46	Część 3
225	257609,93	481597,06	Część 3
226	257600,52	481599,78	Część 3
227	257586,61	481604,07	Część 3
228	257585,20	481604,19	Część 3
229	257522,46	481622,29	Część 3
230	257514,32	481624,63	Część 3
231	257511,51	481626,42	Część 3
232	257436,56	481647,98	Część 3
233	257431,85	481649,31	Część 3
234	257428,95	481650,17	Część 3
235	257425,67	481633,84	Część 3
236	257426,49	481591,73	Część 3
237	256956,77	481784,22	Część 4
238	256960,50	481795,40	Część 4
239	256974,06	481828,17	Część 4
240	256994,13	481888,47	Część 4
241	257011,03	481937,45	Część 4
242	256999,54	481942,40	Część 4
243	256947,26	481964,95	Część 4
244	256956,44	481989,09	Część 4
245	256898,20	482014,52	Część 4

246	256888,67	481990,67	Część 4
247	256828,74	482020,01	Część 4
248	256768,77	482048,68	Część 4
249	256735,37	482065,07	Część 4
250	256724,02	482035,13	Część 4
251	256716,07	482038,06	Część 4
252	256711,95	482034,18	Część 4
253	256676,25	482049,74	Część 4
254	256650,46	482061,70	Część 4
255	256609,47	482078,99	Część 4
256	256563,95	482099,34	Część 4
257	256537,55	482099,81	Część 4
258	256529,80	482093,68	Część 4
259	256527,50	482084,88	Część 4
260	256525,35	482078,15	Część 4
261	256519,43	482068,92	Część 4
262	256508,61	482051,98	Część 4
263	256498,15	482047,56	Część 4
264	256508,01	482035,33	Część 4
265	256512,10	482041,70	Część 4
266	256520,64	482039,30	Część 4
267	256514,20	482010,63	Część 4
268	256506,77	481979,57	Część 4
269	256505,64	481974,96	Część 4
270	256455,14	481988,06	Część 4
271	256444,36	481960,31	Część 4
272	256424,15	481931,17	Część 4
273	256417,99	481914,85	Część 4
274	256416,44	481900,82	Część 4
275	256409,31	481883,57	Część 4
276	256418,94	481883,24	Część 4
277	256418,91	481880,64	Część 4
278	256424,65	481881,22	Część 4
279	256438,49	481884,85	Część 4
280	256451,75	481889,25	Część 4
281	256491,81	481903,12	Część 4
282	256492,46	481909,80	Część 4
283	256495,73	481896,19	Część 4
284	256519,74	481914,48	Część 4
285	256530,16	481922,43	Część 4
286	256534,32	481926,81	Część 4
287	256547,96	481933,76	Część 4
288	256553,90	481939,29	Część 4
289	256563,87	481952,11	Część 4
290	256568,72	481956,41	Część 4
291	256578,54	481959,37	Część 4
292	256582,13	481960,43	Część 4
293	256586,82	481961,83	Część 4
294	256587,60	481965,54	Część 4
295	256608,43	481962,90	Część 4
296	256615,96	481961,10	Część 4
297	256623,08	481956,19	Część 4

298	256627,64	481949,20	Część 4
299	256629,69	481975,95	Część 4
300	256654,78	481974,43	Część 4
301	256663,64	481974,11	Część 4
302	256673,12	481971,80	Część 4
303	256686,27	481968,60	Część 4
304	256698,44	481966,50	Część 4
305	256703,58	481965,54	Część 4
306	256739,83	481950,85	Część 4
307	256735,33	481907,96	Część 4
308	256737,91	481908,68	Część 4
309	256753,54	481913,62	Część 4
310	256789,25	481913,70	Część 4
311	256815,83	481900,45	Część 4
312	256843,04	481886,82	Część 4
313	256835,29	481871,85	Część 4
314	256888,36	481844,99	Część 4
315	256906,12	481834,89	Część 4
316	256912,45	481810,80	Część 4
317	256928,78	481796,32	Część 4
318	256956,77	481784,22	Część 4
319	257004,04	481883,72	Część 5
320	256996,26	481860,61	Część 5
321	256982,32	481818,04	Część 5
322	256974,85	481795,11	Część 5
323	256971,24	481785,63	Część 5
324	256968,58	481777,94	Część 5
325	256960,09	481753,38	Część 5
326	257021,36	481732,16	Część 5
327	257050,79	481718,85	Część 5
328	257051,82	481714,89	Część 5
329	257013,28	481667,23	Część 5
330	256995,02	481673,37	Część 5
331	256987,45	481656,55	Część 5
332	256985,79	481652,86	Część 5
333	256976,33	481646,87	Część 5
334	256968,78	481633,68	Część 5
335	256966,87	481616,88	Część 5
336	256957,71	481601,49	Część 5
337	256934,53	481563,25	Część 5
338	256932,35	481558,72	Część 5
339	256930,34	481554,68	Część 5
340	256928,39	481551,12	Część 5
341	256939,86	481542,89	Część 5
342	256955,75	481533,97	Część 5
343	256969,62	481553,30	Część 5
344	256982,35	481571,06	Część 5
345	256995,16	481588,91	Część 5
346	257002,24	481594,59	Część 5
347	257012,85	481596,69	Część 5
348	257021,49	481597,85	Część 5
349	257050,59	481654,67	Część 5

350	257057,71	481652,27	Część 5
351	257076,05	481684,10	Część 5
352	257085,81	481685,59	Część 5
353	257101,61	481675,70	Część 5
354	257112,06	481673,55	Część 5
355	257142,76	481676,39	Część 5
356	257170,65	481664,99	Część 5
357	257175,05	481658,79	Część 5
358	257195,71	481647,46	Część 5
359	257219,66	481637,50	Część 5
360	257265,14	481618,40	Część 5
361	257276,63	481613,66	Część 5
362	257345,56	481603,64	Część 5
363	257379,93	481595,48	Część 5
364	257421,48	481592,69	Część 5
365	257420,67	481634,28	Część 5
366	257424,57	481651,50	Część 5
367	257191,03	481717,55	Część 5
368	257188,40	481720,85	Część 5
369	257180,29	481724,71	Część 5
370	257173,83	481707,00	Część 5
371	257139,98	481709,12	Część 5
372	257098,63	481714,45	Część 5
373	257040,28	481756,89	Część 5
374	257037,61	481761,63	Część 5
375	257046,48	481788,44	Część 5
376	257035,14	481793,84	Część 5
377	257050,67	481834,75	Część 5
378	257058,50	481855,32	Część 5
379	257004,04	481883,72	Część 5
380	259556,15	481685,11	Część 6
381	259538,14	481658,35	Część 6
382	259532,77	481658,43	Część 6
383	259520,94	481666,17	Część 6
384	259516,02	481658,70	Część 6
385	259480,14	481659,24	Część 6
386	259454,13	481657,51	Część 6
387	259431,54	481656,91	Część 6
388	259412,03	481626,89	Część 6
389	259356,41	481626,77	Część 6
390	259366,06	481649,06	Część 6
391	259344,79	481646,38	Część 6
392	259339,89	481645,82	Część 6
393	259304,25	481589,97	Część 6
394	259296,80	481580,82	Część 6
395	259284,58	481558,00	Część 6
396	259274,29	481532,91	Część 6
397	259271,89	481505,77	Część 6
398	259259,35	481483,19	Część 6
399	259237,02	481450,75	Część 6
400	259212,29	481419,19	Część 6
401	259183,28	481383,36	Część 6

402	259155,98	481359,47	Część 6
403	259124,86	481343,37	Część 6
404	259109,06	481335,59	Część 6
405	259077,48	481327,05	Część 6
406	259053,39	481320,65	Część 6
407	259035,48	481318,94	Część 6
408	259027,39	481318,12	Część 6
409	259001,05	481314,23	Część 6
410	258984,61	481311,72	Część 6
411	258968,04	481309,19	Część 6
412	258938,70	481307,81	Część 6
413	258907,71	481304,01	Część 6
414	258893,85	481298,90	Część 6
415	258892,33	481298,96	Część 6
416	258886,80	481299,16	Część 6
417	258881,90	481299,32	Część 6
418	258869,75	481301,89	Część 6
419	258852,26	481296,76	Część 6
420	258799,36	481286,96	Część 6
421	258760,11	481279,70	Część 6
422	258700,60	481257,52	Część 6
423	258679,71	481251,97	Część 6
424	258625,53	481252,83	Część 6
425	258555,88	481259,64	Część 6
426	258530,72	481260,85	Część 6
427	258510,44	481258,90	Część 6
428	258497,57	481257,95	Część 6
429	258488,06	481259,32	Część 6
430	258474,87	481263,39	Część 6
431	258455,76	481273,31	Część 6
432	258444,66	481277,15	Część 6
433	258434,43	481278,00	Część 6
434	258404,86	481276,13	Część 6
435	258391,77	481278,85	Część 6
436	258375,56	481283,54	Część 6
437	258362,65	481290,13	Część 6
438	258336,90	481302,71	Część 6
439	258325,78	481307,78	Część 6
440	258283,88	481329,69	Część 6
441	258269,54	481339,30	Część 6
442	258250,88	481346,47	Część 6
443	258232,23	481353,65	Część 6
444	258213,58	481360,82	Część 6
445	258196,74	481367,31	Część 6
446	258179,83	481375,13	Część 6
447	258180,00	481373,18	Część 6
448	258181,43	481366,91	Część 6
449	258183,55	481361,03	Część 6
450	258187,18	481350,29	Część 6
451	258190,13	481334,98	Część 6
452	258191,56	481322,11	Część 6
453	258191,55	481320,02	Część 6

454	258192,85	481319,27	Część 6
455	258189,50	481300,09	Część 6
456	258184,76	481287,68	Część 6
457	258174,15	481246,23	Część 6
458	258169,11	481240,69	Część 6
459	258163,21	481216,51	Część 6
460	258162,45	481208,95	Część 6
461	258162,33	481203,39	Część 6
462	258162,68	481195,69	Część 6
463	258163,15	481196,06	Część 6
464	258170,74	481197,81	Część 6
465	258173,19	481203,15	Część 6
466	258184,65	481230,33	Część 6
467	258189,21	481239,23	Część 6
468	258191,37	481242,62	Część 6
469	258199,18	481254,98	Część 6
470	258207,53	481253,70	Część 6
471	258213,96	481261,51	Część 6
472	258230,11	481270,02	Część 6
473	258233,35	481271,96	Część 6
474	258255,01	481269,90	Część 6
475	258254,68	481266,82	Część 6
476	258252,14	481243,14	Część 6
477	258264,02	481231,24	Część 6
478	258288,08	481225,42	Część 6
479	258293,94	481238,04	Część 6
480	258294,59	481237,68	Część 6
481	258296,56	481241,98	Część 6
482	258318,79	481235,95	Część 6
483	258318,93	481230,14	Część 6
484	258318,99	481226,01	Część 6
485	258322,91	481223,46	Część 6
486	258323,23	481223,24	Część 6
487	258326,59	481220,11	Część 6
488	258327,06	481219,16	Część 6
489	258327,94	481217,81	Część 6
490	258328,28	481218,43	Część 6
491	258360,41	481209,52	Część 6
492	258359,81	481197,63	Część 6
493	258359,73	481196,33	Część 6
494	258365,63	481194,78	Część 6
495	258371,65	481193,20	Część 6
496	258384,46	481189,82	Część 6
497	258415,99	481181,55	Część 6
498	258441,47	481173,91	Część 6
499	258490,54	481162,07	Część 6
500	258499,96	481159,80	Część 6
501	258531,90	481152,57	Część 6
502	258576,07	481140,93	Część 6
503	258713,60	481137,27	Część 6
504	258857,10	481136,81	Część 6
505	258916,70	481140,93	Część 6

506	258934,12	481129,01	Część 6
507	258961,97	481117,07	Część 6
508	258965,71	481116,49	Część 6
509	258975,84	481114,93	Część 6
510	259010,26	481109,65	Część 6
511	259038,74	481114,60	Część 6
512	259066,07	481134,67	Część 6
513	259079,62	481157,70	Część 6
514	259102,37	481191,82	Część 6
515	259112,46	481219,58	Część 6
516	259143,17	481240,42	Część 6
517	259164,65	481252,29	Część 6
518	259188,10	481262,42	Część 6
519	259213,78	481277,09	Część 6
520	259232,11	481293,14	Część 6
521	259252,29	481318,35	Część 6

522	259275,21	481347,70	Część 6
523	259294,46	481380,25	Część 6
524	259316,35	481418,74	Część 6
525	259345,81	481465,06	Część 6
526	259390,28	481497,61	Część 6
527	259431,54	481523,28	Część 6
528	259439,75	481547,47	Część 6
529	259440,37	481550,56	Część 6
530	259498,62	481555,28	Część 6
531	259515,99	481556,61	Część 6
532	259556,85	481603,46	Część 6
533	259557,38	481604,10	Część 6
534	259564,81	481615,00	Część 6
535	259587,13	481647,83	Część 6
536	259595,26	481657,93	Część 6
537	259556,15	481685,11	Część 6

Załącznik Nr 3 do uchwały Nr VI/65/13/2024
Sejmiku Województwa Śląskiego
z dnia 22 stycznia 2024 r.

Wykaz współrzędnych punktów załamania granicy terenów, na których obowiązuje zakaz określony w § 2 ust. 1 pkt 7 uchwały w państwowym układzie współrzędnych prostokątnych płaskich PL 1992

Nr	X	Y	Komentarz
1	257428,01	481584,86	Część 1
2	257429,39	481584,46	Część 1
3	257437,30	481584,83	Część 1
4	257441,29	481585,22	Część 1
5	257447,55	481586,15	Część 1
6	257447,72	481586,15	Część 1
7	257453,98	481587,07	Część 1
8	257497,57	481567,47	Część 1
9	257508,00	481562,32	Część 1
10	257510,07	481561,78	Część 1
11	257510,17	481566,64	Część 1
12	257557,07	481551,34	Część 1
13	257563,71	481546,90	Część 1
14	257565,85	481540,73	Część 1
15	257566,93	481533,22	Część 1
16	257573,55	481530,72	Część 1
17	257593,23	481526,45	Część 1
18	257596,17	481525,79	Część 1
19	257596,53	481525,76	Część 1
20	257602,40	481529,01	Część 1
21	257606,00	481532,40	Część 1
22	257618,71	481533,87	Część 1
23	257647,27	481530,63	Część 1
24	257673,58	481527,12	Część 1
25	257695,60	481525,55	Część 1
26	257699,90	481525,29	Część 1
27	257717,80	481518,20	Część 1
28	257739,41	481512,65	Część 1
29	257762,58	481499,69	Część 1
30	257768,67	481496,96	Część 1
31	257780,77	481488,70	Część 1
32	257784,22	481477,82	Część 1
33	257784,89	481472,49	Część 1
34	257784,41	481464,06	Część 1
35	257799,88	481462,00	Część 1
36	257807,36	481453,20	Część 1
37	257829,97	481447,92	Część 1
38	257834,73	481447,95	Część 1
39	257835,78	481462,89	Część 1
40	257848,74	481463,00	Część 1
41	257863,06	481463,14	Część 1
42	257885,36	481463,89	Część 1
43	257909,08	481455,37	Część 1
44	257931,87	481447,19	Część 1

45	257949,53	481442,94	Część 1
46	257968,66	481439,02	Część 1
47	257979,74	481436,75	Część 1
48	258001,73	481434,62	Część 1
49	258003,80	481434,39	Część 1
50	258011,86	481423,02	Część 1
51	258025,14	481423,82	Część 1
52	258024,28	481410,15	Część 1
53	258034,70	481401,47	Część 1
54	258051,83	481396,98	Część 1
55	258071,14	481384,45	Część 1
56	258101,18	481369,11	Część 1
57	258131,37	481355,78	Część 1
58	258166,34	481344,74	Część 1
59	258170,54	481343,61	Część 1
60	258182,87	481338,24	Część 1
61	258182,19	481341,99	Część 1
62	258180,99	481346,81	Część 1
63	258174,94	481365,13	Część 1
64	258173,00	481374,81	Część 1
65	258172,94	481378,25	Część 1
66	258149,07	481388,66	Część 1
67	258137,59	481394,25	Część 1
68	258131,63	481389,45	Część 1
69	258115,92	481405,16	Część 1
70	258097,56	481415,88	Część 1
71	258098,76	481418,86	Część 1
72	258081,03	481432,60	Część 1
73	258048,67	481450,32	Część 1
74	258027,33	481456,63	Część 1
75	258015,53	481464,69	Część 1
76	258008,63	481467,26	Część 1
77	258001,34	481468,17	Część 1
78	257994,35	481468,08	Część 1
79	257987,62	481465,30	Część 1
80	257964,99	481472,45	Część 1
81	257944,18	481479,03	Część 1
82	257925,08	481482,83	Część 1
83	257903,92	481489,60	Część 1
84	257893,06	481492,61	Część 1
85	257877,45	481496,82	Część 1
86	257852,32	481501,39	Część 1
87	257829,58	481505,62	Część 1
88	257804,47	481516,16	Część 1
89	257790,76	481530,09	Część 1

90	257780,28	481537,45	Część 1
91	257768,60	481545,47	Część 1
92	257765,09	481548,42	Część 1
93	257748,09	481553,20	Część 1
94	257727,46	481557,99	Część 1
95	257706,34	481563,01	Część 1
96	257685,22	481567,67	Część 1
97	257666,14	481571,44	Część 1
98	257646,88	481575,80	Część 1
99	257643,21	481582,92	Część 1
100	257637,27	481588,68	Część 1
101	257632,17	481591,46	Część 1
102	257609,93	481597,06	Część 1
103	257600,52	481599,78	Część 1
104	257586,61	481604,07	Część 1
105	257585,20	481604,19	Część 1
106	257522,46	481622,29	Część 1
107	257514,32	481624,63	Część 1
108	257511,51	481626,42	Część 1
109	257436,56	481647,98	Część 1
110	257431,85	481649,31	Część 1
111	257428,95	481650,17	Część 1
112	257425,67	481633,84	Część 1
113	257426,49	481591,73	Część 1
114	257428,01	481584,86	Część 1
115	256885,61	481922,16	Część 2
116	256878,60	481927,20	Część 2
117	256846,60	481945,35	Część 2
118	256737,52	482007,90	Część 2
119	256732,91	482010,17	Część 2
120	256721,92	482014,71	Część 2
121	256709,87	482017,62	Część 2
122	256592,33	482027,16	Część 2
123	256577,87	482025,68	Część 2
124	256564,89	482019,14	Część 2
125	256555,11	482008,39	Część 2
126	256543,71	481990,03	Część 2
127	256516,21	481968,17	Część 2
128	256477,66	481957,06	Część 2
129	256474,96	481956,18	Część 2
130	256439,75	481943,27	Część 2
131	256429,97	481938,05	Część 2
132	256426,77	481934,95	Część 2
133	256424,15	481931,17	Część 2
134	256417,99	481914,85	Część 2
135	256416,44	481900,82	Część 2
136	256412,14	481890,40	Część 2
137	256412,48	481883,46	Część 2
138	256418,94	481883,24	Część 2
139	256418,91	481880,64	Część 2
140	256424,65	481881,22	Część 2
141	256438,49	481884,85	Część 2

142	256451,75	481889,25	Część 2
143	256491,81	481903,12	Część 2
144	256492,46	481909,80	Część 2
145	256495,73	481896,19	Część 2
146	256519,74	481914,48	Część 2
147	256530,16	481922,43	Część 2
148	256534,32	481926,81	Część 2
149	256547,96	481933,76	Część 2
150	256553,90	481939,29	Część 2
151	256563,87	481952,11	Część 2
152	256568,72	481956,41	Część 2
153	256575,18	481963,29	Część 2
154	256577,50	481967,98	Część 2
155	256587,95	481967,01	Część 2
156	256609,51	481964,07	Część 2
157	256617,79	481960,89	Część 2
158	256628,42	481959,36	Część 2
159	256629,69	481975,95	Część 2
160	256663,64	481974,11	Część 2
161	256667,77	481973,62	Część 2
162	256673,12	481971,80	Część 2
163	256686,27	481968,60	Część 2
164	256698,44	481966,50	Część 2
165	256703,58	481965,54	Część 2
166	256739,83	481950,85	Część 2
167	256736,22	481916,43	Część 2
168	256745,53	481911,09	Część 2
169	256753,54	481913,62	Część 2
170	256789,25	481913,70	Część 2
171	256815,83	481900,45	Część 2
172	256843,04	481886,82	Część 2
173	256835,29	481871,85	Część 2
174	256888,36	481844,99	Część 2
175	256906,12	481834,89	Część 2
176	256912,45	481810,80	Część 2
177	256928,78	481796,32	Część 2
178	256956,77	481784,22	Część 2
179	256960,50	481795,40	Część 2
180	256974,06	481828,17	Część 2
181	256977,77	481839,32	Część 2
182	256885,61	481922,16	Część 2
183	257143,33	481700,53	Część 3
184	257097,89	481709,47	Część 3
185	257035,91	481753,39	Część 3
186	257024,17	481764,99	Część 3
187	257035,14	481793,84	Część 3
188	257035,88	481795,78	Część 3
189	256988,42	481829,74	Część 3
190	256986,67	481831,32	Część 3
191	256982,32	481818,04	Część 3
192	256974,85	481795,11	Część 3
193	256971,24	481785,63	Część 3

194	256968,58	481777,94	Część 3
195	256962,09	481759,17	Część 3
196	256966,88	481757,66	Część 3
197	256964,91	481751,71	Część 3
198	257021,36	481732,16	Część 3
199	257050,79	481718,85	Część 3
200	257051,82	481714,89	Część 3
201	257040,35	481700,70	Część 3
202	257073,23	481679,22	Część 3
203	257076,05	481684,10	Część 3
204	257085,81	481685,59	Część 3
205	257101,61	481675,70	Część 3
206	257112,06	481673,55	Część 3
207	257142,76	481676,39	Część 3
208	257170,65	481664,99	Część 3
209	257175,05	481658,79	Część 3
210	257195,71	481647,46	Część 3
211	257219,66	481637,50	Część 3
212	257250,55	481624,53	Część 3
213	257252,17	481624,52	Część 3
214	257253,07	481624,65	Część 3
215	257259,97	481622,86	Część 3
216	257271,15	481621,05	Część 3
217	257278,95	481618,40	Część 3
218	257286,70	481616,61	Część 3
219	257298,00	481615,16	Część 3
220	257317,66	481610,16	Część 3
221	257325,70	481606,53	Część 3
222	257345,56	481603,64	Część 3
223	257379,93	481595,48	Część 3
224	257421,48	481592,69	Część 3
225	257420,67	481634,28	Część 3
226	257424,57	481651,50	Część 3
227	257191,03	481717,55	Część 3
228	257188,40	481720,85	Część 3
229	257180,76	481698,31	Część 3
230	257167,61	481699,08	Część 3
231	257143,33	481700,53	Część 3
232	258192,85	481319,27	Część 4
233	258189,50	481300,09	Część 4
234	258186,72	481292,81	Część 4
235	258191,86	481285,17	Część 4
236	258199,49	481278,52	Część 4
237	258213,18	481273,11	Część 4
238	258225,24	481271,36	Część 4
239	258233,35	481271,96	Część 4
240	258255,01	481269,90	Część 4
241	258254,68	481266,82	Część 4
242	258252,14	481243,14	Część 4
243	258252,53	481242,75	Część 4
244	258261,33	481238,53	Część 4
245	258264,06	481237,35	Część 4

246	258289,08	481227,57	Część 4
247	258293,94	481238,04	Część 4
248	258294,59	481237,68	Część 4
249	258296,56	481241,98	Część 4
250	258318,79	481235,95	Część 4
251	258318,93	481230,14	Część 4
252	258318,99	481226,01	Część 4
253	258322,91	481223,46	Część 4
254	258323,23	481223,24	Część 4
255	258326,59	481220,11	Część 4
256	258327,06	481219,16	Część 4
257	258327,94	481217,81	Część 4
258	258328,28	481218,43	Część 4
259	258360,41	481209,52	Część 4
260	258360,31	481207,59	Część 4
261	258369,20	481206,93	Część 4
262	258381,04	481207,83	Część 4
263	258385,07	481209,41	Część 4
264	258389,64	481209,14	Część 4
265	258394,66	481209,60	Część 4
266	258403,28	481207,03	Część 4
267	258405,37	481207,21	Część 4
268	258410,99	481205,21	Część 4
269	258411,86	481205,12	Część 4
270	258414,09	481197,24	Część 4
271	258419,61	481188,10	Część 4
272	258427,36	481180,75	Część 4
273	258430,88	481178,20	Część 4
274	258435,54	481175,68	Część 4
275	258441,47	481173,91	Część 4
276	258455,50	481170,52	Część 4
277	258465,13	481170,88	Część 4
278	258475,87	481174,45	Część 4
279	258483,65	481179,82	Część 4
280	258486,48	481179,48	Część 4
281	258494,89	481179,09	Część 4
282	258507,93	481180,64	Część 4
283	258510,23	481181,74	Część 4
284	258512,02	481181,81	Część 4
285	258517,84	481182,98	Część 4
286	258518,10	481182,89	Część 4
287	258520,96	481182,92	Część 4
288	258528,43	481174,39	Część 4
289	258531,17	481172,04	Część 4
290	258545,35	481164,21	Część 4
291	258551,02	481162,45	Część 4
292	258566,20	481160,79	Część 4
293	258567,52	481160,90	Część 4
294	258567,65	481160,87	Część 4
295	258576,67	481160,70	Część 4
296	258581,93	481160,12	Część 4
297	258585,02	481159,89	Część 4

298	258585,81	481159,87	Część 4
299	258586,81	481159,38	Część 4
300	258597,24	481157,39	Część 4
301	258600,76	481157,19	Część 4
302	258610,52	481157,85	Część 4
303	258619,82	481160,85	Część 4
304	258625,30	481163,40	Część 4
305	258634,06	481168,95	Część 4
306	258638,91	481172,99	Część 4
307	258642,21	481171,45	Część 4
308	258653,64	481168,08	Część 4
309	258661,32	481167,01	Część 4
310	258671,39	481164,31	Część 4
311	258681,96	481162,94	Część 4
312	258688,80	481162,65	Część 4
313	258697,88	481163,03	Część 4
314	258730,54	481164,22	Część 4
315	258741,73	481161,42	Część 4
316	258756,57	481156,68	Część 4
317	258767,05	481153,49	Część 4
318	258775,57	481152,19	Część 4
319	258789,66	481152,09	Część 4
320	258793,70	481152,33	Część 4
321	258815,56	481155,14	Część 4
322	258818,26	481155,62	Część 4
323	258836,67	481159,72	Część 4
324	258839,21	481160,40	Część 4
325	258868,27	481169,61	Część 4
326	258895,89	481176,50	Część 4
327	258898,76	481177,37	Część 4
328	258920,85	481185,30	Część 4
329	258927,83	481188,90	Część 4
330	258933,63	481194,19	Część 4
331	258939,87	481201,58	Część 4
332	258945,34	481211,23	Część 4
333	258946,92	481222,21	Część 4
334	258946,78	481225,63	Część 4
335	258956,47	481233,57	Część 4
336	258957,68	481233,00	Część 4
337	258970,61	481231,52	Część 4
338	258974,53	481231,72	Część 4
339	258984,51	481233,51	Część 4
340	258993,73	481237,75	Część 4
341	258994,44	481238,19	Część 4
342	258994,65	481238,25	Część 4
343	259004,62	481235,04	Część 4
344	259009,90	481234,25	Część 4
345	259020,41	481234,09	Część 4
346	259030,60	481236,67	Część 4
347	259039,76	481241,82	Część 4
348	259043,63	481244,72	Część 4
349	259052,43	481241,27	Część 4

350	259066,30	481240,91	Część 4
351	259070,21	481241,50	Część 4
352	259082,59	481245,49	Część 4
353	259088,56	481249,93	Część 4
354	259093,40	481250,14	Część 4
355	259096,28	481250,82	Część 4
356	259096,74	481250,84	Część 4
357	259108,88	481250,84	Część 4
358	259110,03	481250,86	Część 4
359	259116,87	481251,05	Część 4
360	259124,95	481252,11	Część 4
361	259132,38	481253,87	Część 4
362	259143,10	481258,12	Część 4
363	259147,49	481260,64	Część 4
364	259158,96	481262,82	Część 4
365	259168,51	481268,85	Część 4
366	259172,49	481269,77	Część 4
367	259181,51	481274,50	Część 4
368	259184,46	481276,57	Część 4
369	259187,55	481278,47	Część 4
370	259189,08	481279,29	Część 4
371	259189,01	481279,42	Część 4
372	259197,29	481283,48	Część 4
373	259201,40	481286,61	Część 4
374	259208,39	481293,71	Część 4
375	259208,80	481294,04	Część 4
376	259209,12	481294,46	Część 4
377	259209,36	481294,70	Część 4
378	259210,24	481295,89	Część 4
379	259220,23	481308,72	Część 4
380	259221,20	481310,87	Część 4
381	259222,52	481314,97	Część 4
382	259226,14	481319,14	Część 4
383	259228,10	481322,27	Część 4
384	259232,71	481332,94	Część 4
385	259233,14	481333,39	Część 4
386	259238,82	481338,08	Część 4
387	259245,38	481348,05	Część 4
388	259245,91	481349,90	Część 4
389	259248,08	481353,27	Część 4
390	259248,23	481353,55	Część 4
391	259248,24	481353,57	Część 4
392	259249,59	481355,33	Część 4
393	259253,83	481357,93	Część 4
394	259261,52	481366,49	Część 4
395	259265,17	481374,19	Część 4
396	259269,40	481378,26	Część 4
397	259274,58	481386,49	Część 4
398	259276,15	481389,82	Część 4
399	259278,12	481396,71	Część 4
400	259282,65	481400,26	Część 4
401	259285,00	481402,80	Część 4

402	259292,86	481415,37	Część 4
403	259294,42	481423,62	Część 4
404	259296,17	481426,62	Część 4
405	259296,70	481427,85	Część 4
406	259296,93	481428,00	Część 4
407	259304,22	481437,41	Część 4
408	259305,40	481440,54	Część 4
409	259306,09	481441,11	Część 4
410	259312,52	481450,40	Część 4
411	259316,09	481461,12	Część 4
412	259316,25	481462,02	Część 4
413	259317,13	481463,24	Część 4
414	259319,87	481467,54	Część 4
415	259323,98	481476,10	Część 4
416	259325,96	481485,39	Część 4
417	259326,16	481487,55	Część 4
418	259325,67	481495,12	Część 4
419	259326,38	481499,00	Część 4
420	259326,77	481503,69	Część 4
421	259326,91	481507,01	Część 4
422	259326,91	481514,06	Część 4
423	259326,89	481515,26	Część 4
424	259330,79	481522,95	Część 4
425	259331,37	481524,14	Część 4
426	259335,48	481532,94	Część 4
427	259337,96	481539,86	Część 4
428	259339,43	481545,52	Część 4
429	259519,61	481560,76	Część 4
430	259556,85	481603,46	Część 4
431	259557,38	481604,10	Część 4
432	259564,81	481615,00	Część 4
433	259579,72	481636,94	Część 4
434	259578,08	481638,32	Część 4
435	259566,49	481643,05	Część 4
436	259554,01	481643,95	Część 4
437	259415,51	481632,24	Część 4
438	259412,03	481626,89	Część 4
439	259356,41	481626,77	Część 4
440	259356,62	481627,26	Część 4
441	259326,42	481624,71	Część 4
442	259304,25	481589,97	Część 4
443	259296,80	481580,82	Część 4
444	259284,58	481558,00	Część 4
445	259274,29	481532,91	Część 4
446	259271,89	481505,77	Część 4
447	259259,35	481483,19	Część 4
448	259237,02	481450,75	Część 4
449	259212,29	481419,19	Część 4
450	259183,28	481383,36	Część 4
451	259155,98	481359,47	Część 4
452	259155,77	481359,37	Część 4
453	259153,61	481356,75	Część 4

454	259150,87	481351,86	Część 4
455	259149,81	481349,01	Część 4
456	259148,61	481348,36	Część 4
457	259146,61	481347,21	Część 4
458	259141,90	481344,31	Część 4
459	259132,34	481340,40	Część 4
460	259124,84	481339,10	Część 4
461	259114,87	481334,30	Część 4
462	259113,19	481333,18	Część 4
463	259111,38	481332,16	Część 4
464	259111,05	481331,97	Część 4
465	259109,12	481330,86	Część 4
466	259108,31	481330,84	Część 4
467	259095,97	481330,84	Część 4
468	259094,43	481330,81	Część 4
469	259090,89	481330,67	Część 4
470	259077,48	481327,05	Część 4
471	259053,39	481320,65	Część 4
472	259035,48	481318,94	Część 4
473	259027,39	481318,12	Część 4
474	259001,05	481314,23	Część 4
475	258984,61	481311,72	Część 4
476	258968,04	481309,19	Część 4
477	258938,70	481307,81	Część 4
478	258918,18	481305,30	Część 4
479	258916,66	481304,37	Część 4
480	258909,96	481298,88	Część 4
481	258906,65	481301,74	Część 4
482	258904,37	481302,78	Część 4
483	258893,85	481298,90	Część 4
484	258892,33	481298,96	Część 4
485	258886,80	481299,16	Część 4
486	258881,90	481299,32	Część 4
487	258869,75	481301,89	Część 4
488	258863,52	481300,06	Część 4
489	258857,28	481296,50	Część 4
490	258850,09	481290,62	Część 4
491	258845,65	481288,24	Część 4
492	258840,74	481285,61	Część 4
493	258782,49	481265,47	Część 4
494	258781,39	481265,07	Część 4
495	258764,31	481258,41	Część 4
496	258759,81	481257,27	Część 4
497	258749,39	481252,35	Część 4
498	258737,01	481247,42	Część 4
499	258726,87	481244,27	Część 4
500	258694,82	481242,97	Część 4
501	258694,59	481242,97	Część 4
502	258688,83	481242,72	Część 4
503	258686,74	481242,99	Część 4
504	258677,33	481245,56	Część 4
505	258671,63	481246,35	Część 4

506	258669,66	481247,70	Część 4
507	258659,93	481252,29	Część 4
508	258625,53	481252,83	Część 4
509	258616,40	481253,72	Część 4
510	258613,80	481253,13	Część 4
511	258608,52	481250,58	Część 4
512	258598,91	481244,10	Część 4
513	258595,86	481240,37	Część 4
514	258594,67	481239,68	Część 4
515	258592,89	481239,68	Część 4
516	258590,48	481239,76	Część 4
517	258588,38	481243,55	Część 4
518	258579,95	481251,73	Część 4
519	258569,52	481257,10	Część 4
520	258557,97	481259,22	Część 4
521	258552,20	481258,56	Część 4
522	258550,76	481259,18	Część 4
523	258547,55	481260,04	Część 4
524	258530,72	481260,85	Część 4
525	258510,44	481258,90	Część 4
526	258497,57	481257,95	Część 4
527	258488,06	481259,32	Część 4
528	258485,25	481260,19	Część 4
529	258484,67	481260,17	Część 4
530	258484,52	481260,42	Część 4
531	258474,87	481263,39	Część 4
532	258455,76	481273,31	Część 4
533	258444,66	481277,15	Część 4
534	258434,43	481278,00	Część 4
535	258404,86	481276,13	Część 4

536	258391,77	481278,85	Część 4
537	258375,56	481283,54	Część 4
538	258366,71	481288,06	Część 4
539	258366,24	481287,90	Część 4
540	258362,23	481289,48	Część 4
541	258349,05	481292,27	Część 4
542	258344,45	481292,45	Część 4
543	258331,53	481296,55	Część 4
544	258320,06	481301,34	Część 4
545	258319,21	481301,68	Część 4
546	258294,57	481311,32	Część 4
547	258281,63	481317,52	Część 4
548	258275,94	481319,73	Część 4
549	258269,48	481321,69	Część 4
550	258269,38	481321,72	Część 4
551	258267,60	481322,25	Część 4
552	258243,81	481349,19	Część 4
553	258232,23	481353,65	Część 4
554	258213,58	481360,82	Część 4
555	258196,74	481367,31	Część 4
556	258179,83	481375,13	Część 4
557	258180,00	481373,18	Część 4
558	258181,43	481366,91	Część 4
559	258183,55	481361,03	Część 4
560	258187,18	481350,29	Część 4
561	258190,13	481334,98	Część 4
562	258191,56	481322,11	Część 4
563	258191,55	481320,02	Część 4
564	258192,85	481319,27	Część 4