



DZIENNIK URZĘDOWY

WOJEWÓDZTWA ŚLĄSKIEGO

Katowice, dnia 31 stycznia 2024 r.

Poz. 883

UCHWAŁA NR VI/65/10/2024 SEJMIKU WOJEWÓDZTWA ŚLĄSKIEGO

z dnia 22 stycznia 2024 r.

w sprawie obszaru chronionego krajobrazu „Potok Ornontowicki”

Na podstawie art. 9, art. 18 pkt 1 i art. 89 ust. 1 ustawy z dnia 5 czerwca 1998 roku o samorządzie województwa (tekst jednolity Dz. U. z 2022 roku, poz. 2094 z późn. zm.) oraz art. 23 ust. 2 ustawy z dnia 16 kwietnia 2004 r. o ochronie przyrody (tekst jednolity Dz. U. z 2023 roku, poz. 1336, z późn. zm.)

Sejmik Województwa Śląskiego uchwała:

§ 1. 1. Obszar chronionego krajobrazu o nazwie „Potok Ornontowicki”, zwany dalej „Obszarem”, o całkowitej powierzchni 42,58 ha, położony jest w gminie Ornontowice w województwie śląskim.

2. Usytuowanie Obszaru i przebieg jego granic przedstawia mapa, stanowiąca załącznik nr 1 do uchwały.

3. Przebieg granic Obszaru określa linia ciągła łącząca punkty załamania granicy, których współrzędne zawiera wykaz, stanowiący załącznik nr 2 do uchwały.

§ 2. 1. Na terenie Obszaru zakazuje się:

- 1) zabijania dziko występujących zwierząt, niszczenia ich nor, legowisk, innych schronień i miejsc rozrodu oraz tarlisk, złożonej ikry, z wyjątkiem amatorskiego połowu ryb oraz wykonywania czynności związanych z racjonalną gospodarką rolną, leśną, rybacką i łowiecką;
- 2) realizacji przedsięwzięć mogących znacząco oddziaływać na środowisko w rozumieniu przepisów ustawy z dnia 3 października 2008 r. o udostępnianiu informacji o środowisku i jego ochronie, udziale społeczeństwa w ochronie środowiska oraz o ocenach oddziaływania na środowisko (t.j. Dz. U. z 2023 r. poz. 1094, z późn. zm.);
- 3) likwidowania i niszczenia zadrzewień śródpolnych, przydrożnych i nadwodnych, jeżeli nie wynikają one z potrzeby ochrony przeciwpowodziowej i zapewnienia bezpieczeństwa ruchu drogowego lub wodnego lub budowy, odbudowy, utrzymania, remontów lub naprawy urządzeń wodnych;
- 4) wykonywania prac ziemnych trwale zniekształcających rzeźbę terenu, z wyjątkiem prac związanych z zabezpieczeniem przeciwpowodziowym lub przeciwosuwiskowym lub utrzymaniem, budową, odbudową, naprawą lub remontem urządzeń wodnych;
- 5) dokonywania zmian stosunków wodnych, jeżeli służą innym celom niż ochrona przyrody lub zrównoważone wykorzystanie użytków rolnych i leśnych oraz racjonalna gospodarka wodna lub rybacka;
- 6) likwidowania naturalnych zbiorników wodnych, starorzeczy i obszarów wodno-błotnych;

7) budowania nowych obiektów budowlanych w pasie szerokości do 40 m od linii brzegów rzek, jezior i innych naturalnych zbiorników wodnych, z wyjątkiem urządzeń wodnych oraz obiektów służących prowadzeniu racjonalnej gospodarki rolnej, leśnej lub rybackiej.

2. Zasięg terenów, na których obowiązuje zakaz określony w ust. 1 pkt 7, przedstawia mapa, stanowiąca załącznik nr 1 do uchwały, a ich granice określa linia ciągła łącząca punkty załamania granicy, których współrzędne zawiera wykaz, stanowiący załącznik nr 3 do uchwały.

§ 3. 1. Na Obszarze wprowadza się ustalenia dotyczące czynnej ochrony ekosystemów, w celu zachowania ich trwałości oraz zwiększania różnorodności biologicznej.

2. Ustalenia dotyczące czynnej ochrony ekosystemów obejmują:

- 1) pozostawianie drzew spełniających kryteria uznawania za pomniki przyrody, przestojów, drzew dziuplastych, drzew obumarłych lub ich części aż do całkowitego ich rozkładu, o ile nie zagrażają one bezpieczeństwu ludzi i mienia,
- 2) kształtowanie stref buforowych wzdłuż cieków poprzez tworzenie pasów zadrzewień i zakrzewień,
- 3) zwalczanie gatunków inwazyjnych z wyłączeniem stosowania środków chemicznych.

§ 4. Nadzór nad Obszarem sprawuje Marszałek Województwa Śląskiego.

§ 5. Wykonanie uchwały powierza się Zarządowi Województwa Śląskiego.

§ 6. Uchwała wchodzi w życie po upływie 14 dni od daty ogłoszenia w Dzienniku Urzędowym Województwa Śląskiego.¹⁾

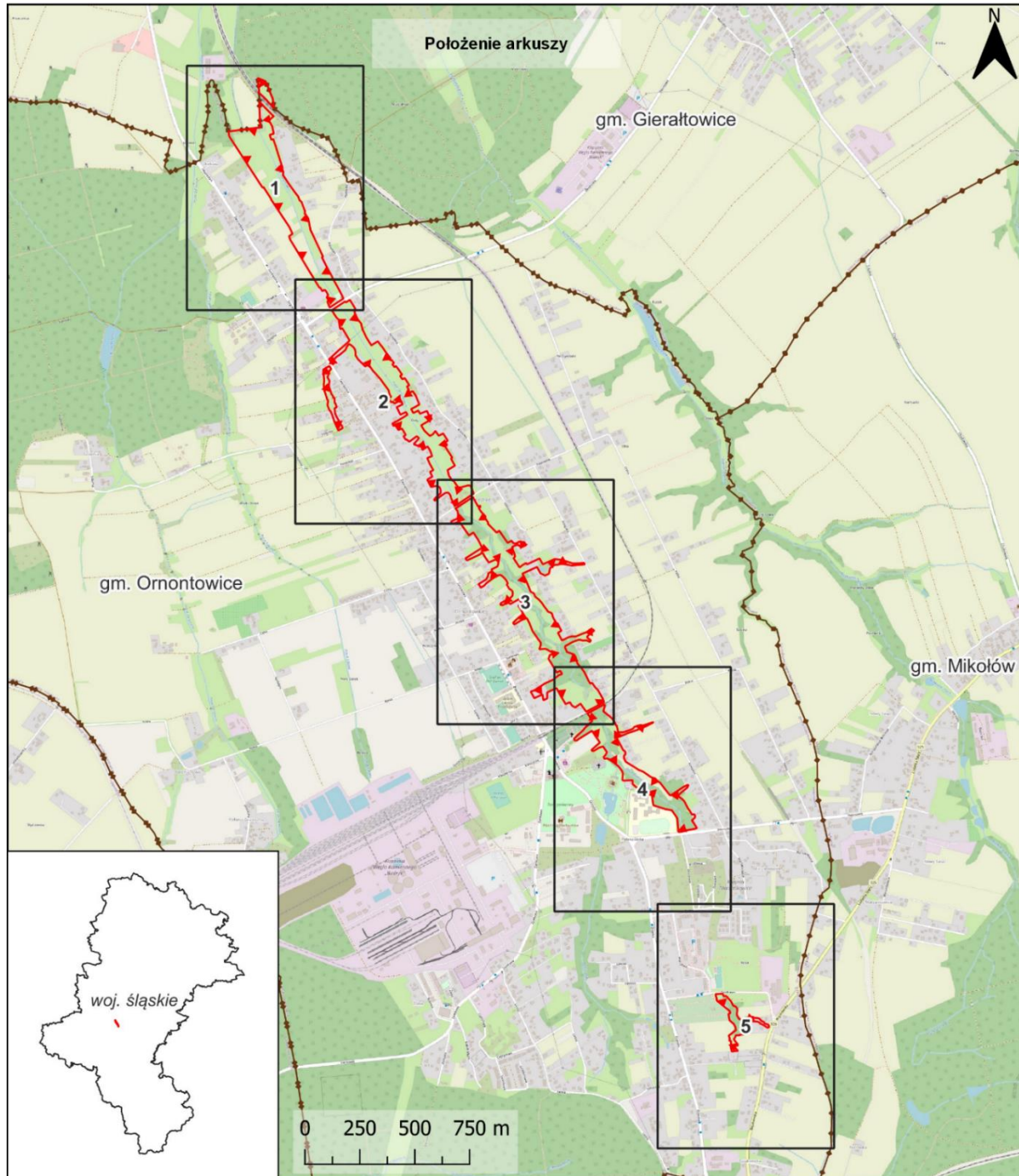
Przewodniczący Sejmiku Województwa Śląskiego

Mirosław Mazur

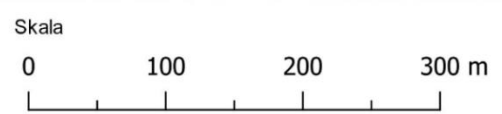
¹⁾Niniejsza uchwała poprzedzona była Uchwałą Nr XIV/87/2003 Rady Gminy Ornontowice z dnia 30 października 2003 r. w sprawie wyznaczenia obszarów chronionego krajobrazu na terenie Gminy Ornontowice (Dz. Urz. Woj. Śl. Nr 3, poz. 52), zmienioną Uchwałą Nr XIII/87/07 Rady Gminy Ornontowice z dnia 26 września 2007 r. (Dz. Urz. Woj. Śl. Nr 195, poz. 3729), która traci moc z dniem wejścia w życie niniejszej uchwały na podstawie art. 157 ustawy o ochronie przyrody z dnia 16 kwietnia 2004 r. (t.j. Dz. U. z 2023 r., poz. 1336 z późn. zm.).

Załącznik Nr 1 do uchwały Nr VI/65/10/2024
Sejmiku Województwa Śląskiego
z dnia 22 stycznia 2024 r.

Przebieg granicy obszaru chronionego krajobrazu „Potok Ornontowicki”

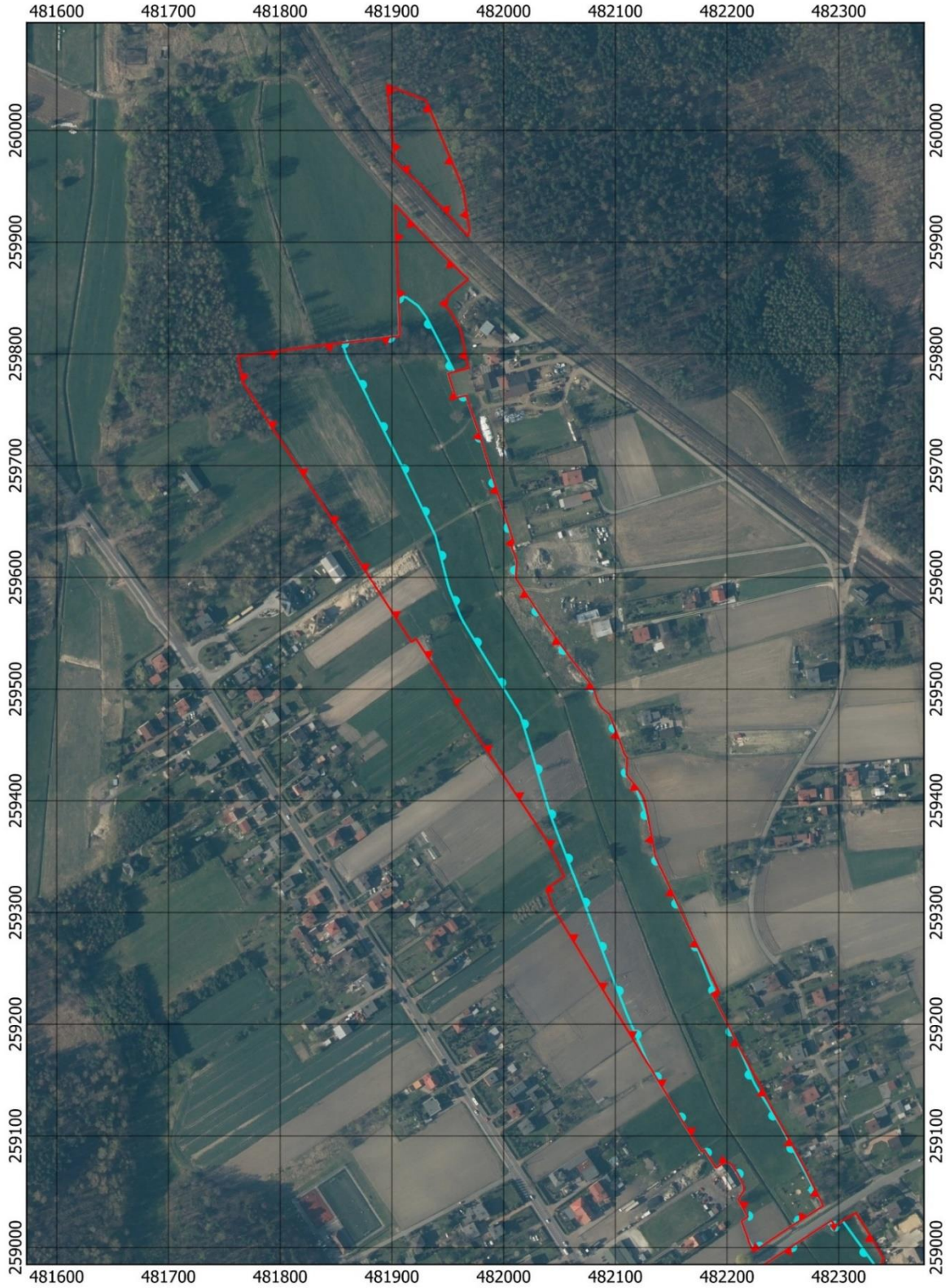


- Objaśnienia do arkuszy
- granica obszaru chronionego krajobrazu „Potok Ornontowicki”
 - tereny objęte zakazem, o którym mowa w § 2 ust. 1 pkt 7 Uchwały
 - granica gminy
 - granica województwa

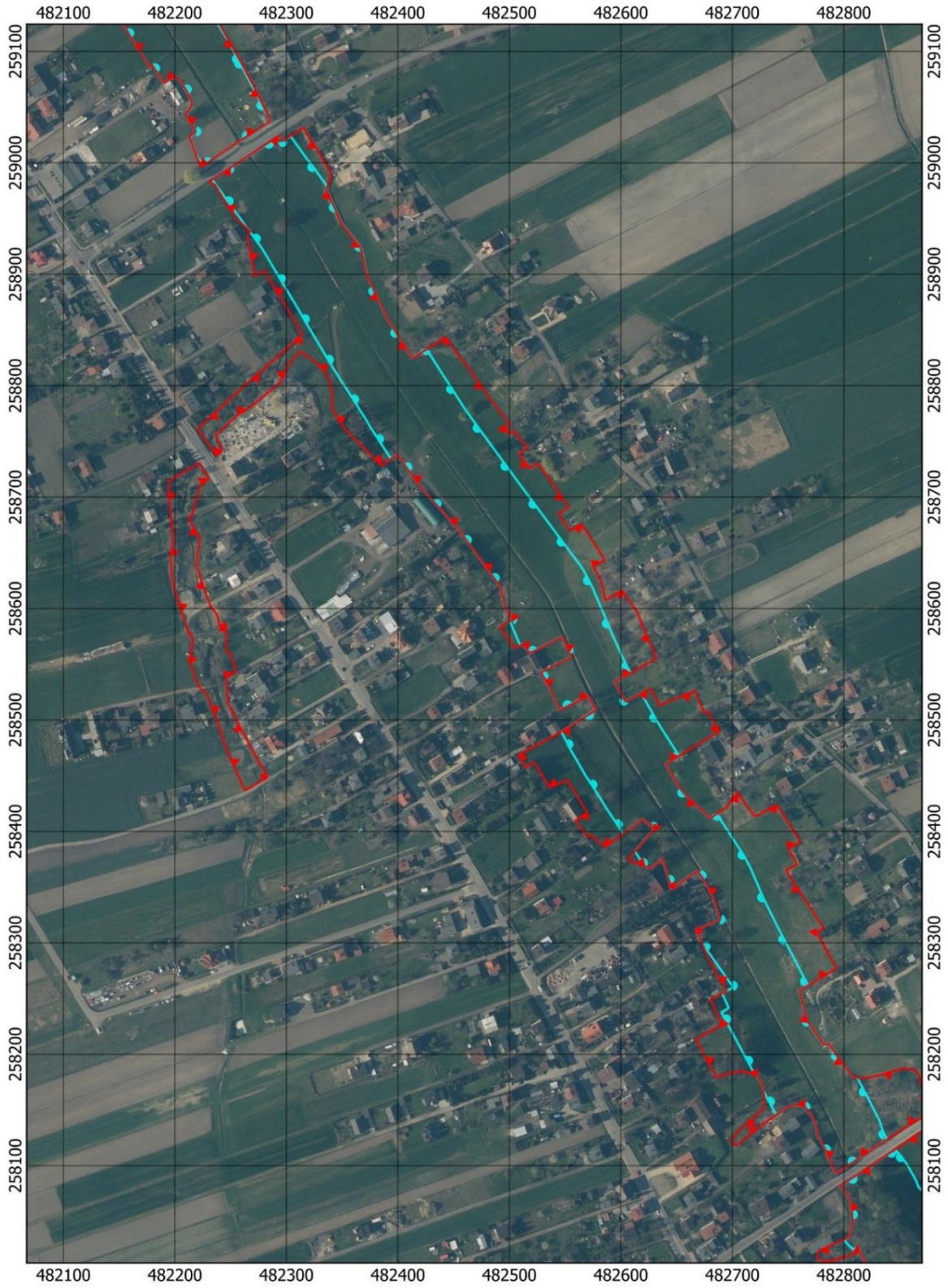


Układ współrzędnych: PL-1992
Ortofotomapa: Główny Urząd Geodezji i Kartografii
(usługa przeglądania, 04.09.2023 r.)
Dane topograficzne: © autorzy OpenStreetMap (04.09.2023 r.)

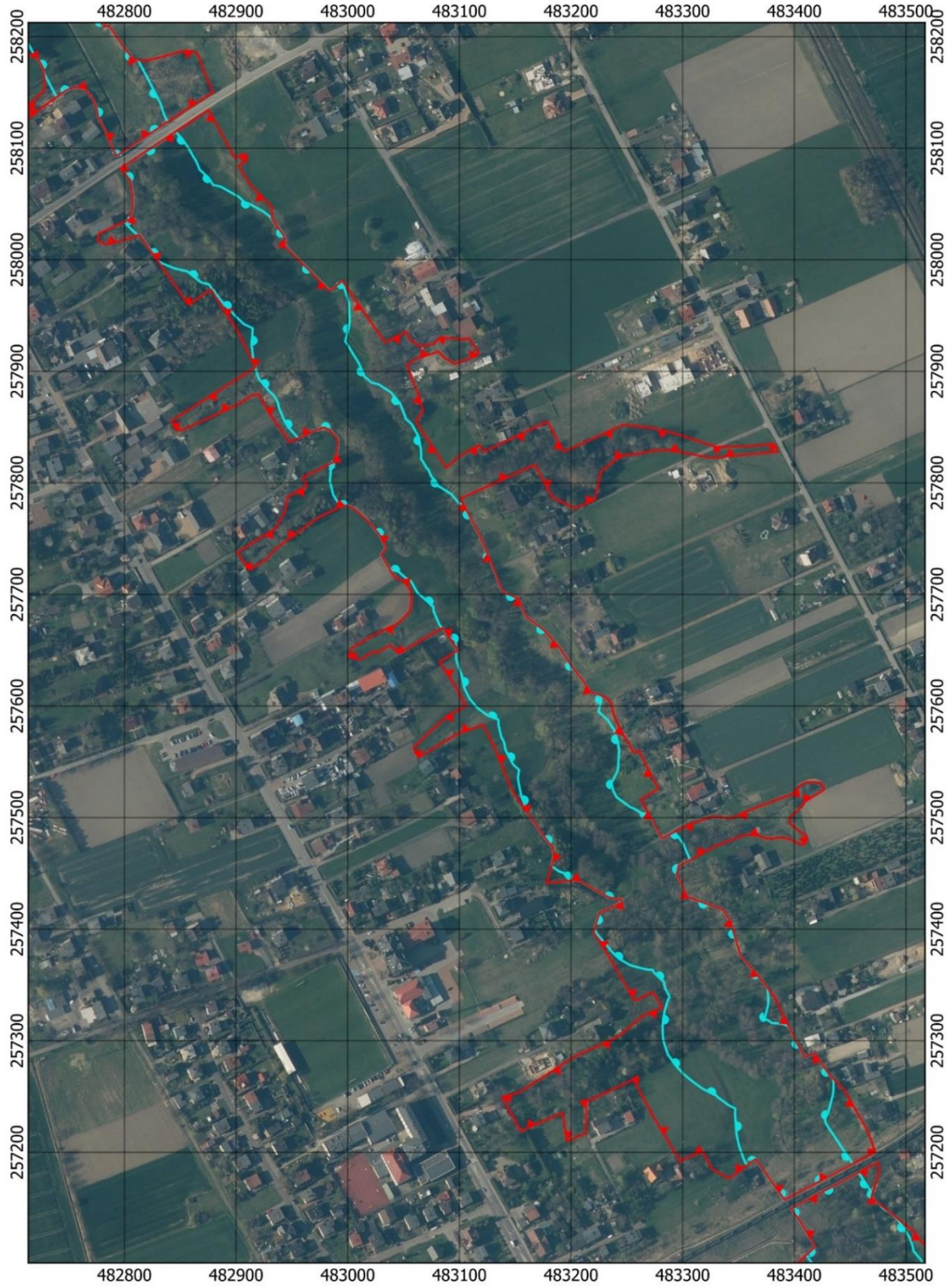
**Przebieg granicy obszaru chronionego krajobrazu
„Potok Ornontowicki” - arkusz 1/5**



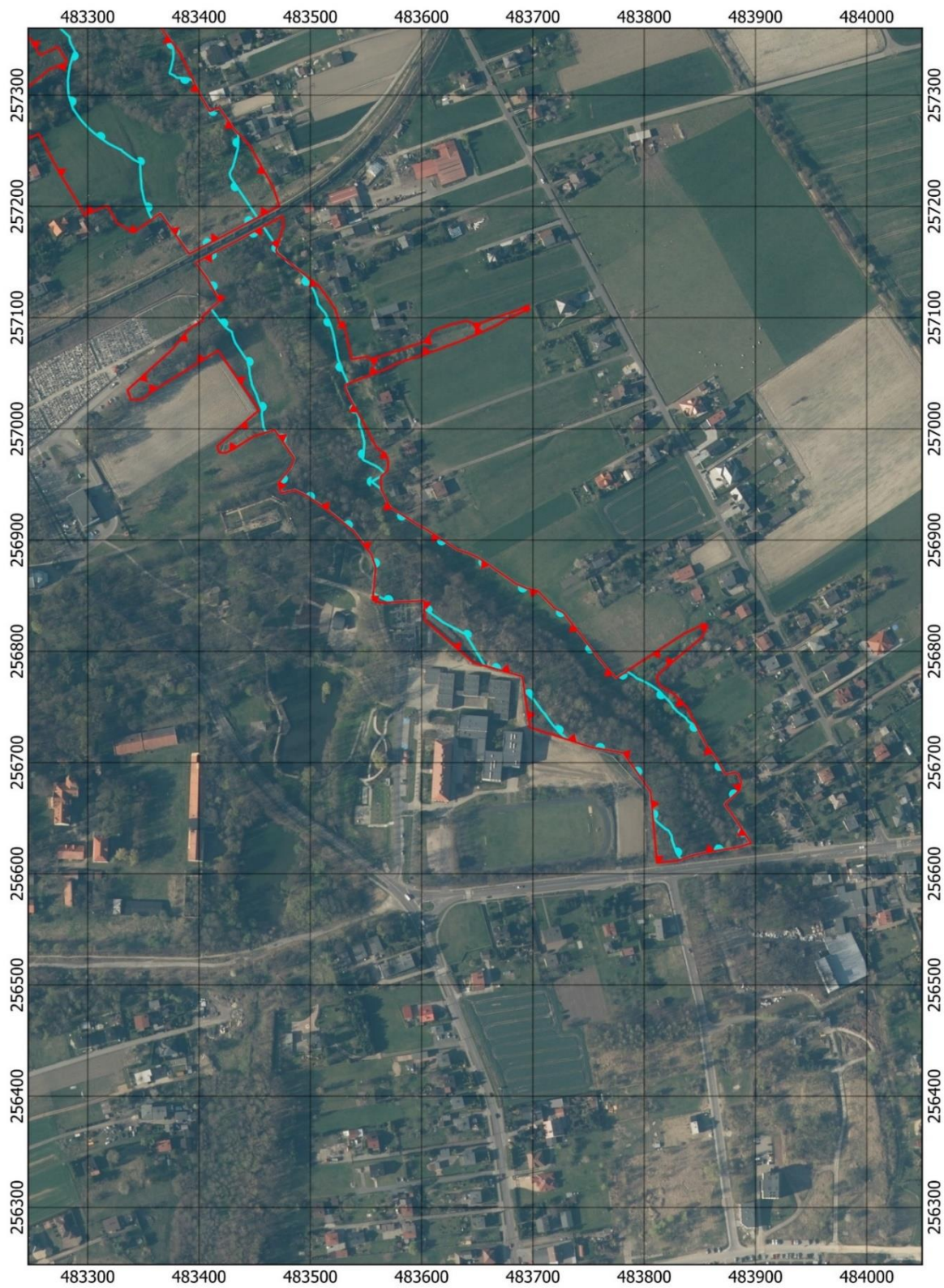
**Przebieg granicy obszaru chronionego krajobrazu
„Potok Ormontowicki” - arkusz 2/5**



**Przebieg granicy obszaru chronionego krajobrazu
„Potok Ornontowicki” - arkusz 3/5**



**Przebieg granicy obszaru chronionego krajobrazu
„Potok Ormontowicki” - arkusz 4/5**



**Przebieg granicy obszaru chronionego krajobrazu
„Potok Ornontowicki” - arkusz 5/5**



Załącznik Nr 2 do uchwały Nr VI/65/10/2024
Sejmiku Województwa Śląskiego
z dnia 22 stycznia 2024 r.

Wykaz współrzędnych punktów załamania granicy obszaru chronionego krajobrazu
„Potok Ornontowicki” w państwowym układzie współrzędnych prostokątnych płaskich PL-1992

Nr	X	Y	Komentarz
1	259968,08	481907,00	Część 1
2	259976,80	481899,42	Część 1
3	259979,67	481902,20	Część 1
4	260040,97	481895,51	Część 1
5	260026,77	481930,60	Część 1
6	259948,19	481963,68	Część 1
7	259911,62	481969,36	Część 1
8	259905,34	481968,42	Część 1
9	259952,08	481925,23	Część 1
10	259968,08	481907,00	Część 1
11	258730,80	482221,62	Część 2
12	258716,77	482230,19	Część 2
13	258709,42	482222,15	Część 2
14	258697,62	482219,32	Część 2
15	258682,71	482215,05	Część 2
16	258681,46	482211,85	Część 2
17	258662,68	482222,36	Część 2
18	258656,10	482221,45	Część 2
19	258639,06	482219,13	Część 2
20	258626,92	482223,21	Część 2
21	258626,02	482223,51	Część 2
22	258606,37	482230,54	Część 2
23	258601,83	482232,02	Część 2
24	258595,63	482237,43	Część 2
25	258584,37	482240,20	Część 2
26	258587,22	482245,41	Część 2
27	258560,78	482246,44	Część 2
28	258560,09	482249,38	Część 2
29	258543,24	482255,18	Część 2
30	258540,31	482250,24	Część 2
31	258538,88	482246,12	Część 2
32	258515,69	482247,47	Część 2
33	258500,54	482254,44	Część 2
34	258479,24	482266,13	Część 2
35	258460,03	482276,46	Część 2
36	258458,03	482278,97	Część 2
37	258448,37	482282,45	Część 2
38	258443,91	482275,22	Część 2
39	258436,74	482262,81	Część 2
40	258471,85	482247,17	Część 2
41	258483,65	482242,69	Część 2
42	258493,27	482240,06	Część 2
43	258522,86	482228,71	Część 2

44	258530,25	482221,43	Część 2
45	258553,11	482212,93	Część 2
46	258570,64	482216,09	Część 2
47	258576,96	482214,49	Część 2
48	258576,53	482212,98	Część 2
49	258591,29	482207,96	Część 2
50	258595,63	482206,57	Część 2
51	258617,34	482199,63	Część 2
52	258619,84	482198,55	Część 2
53	258630,41	482197,06	Część 2
54	258646,92	482196,46	Część 2
55	258663,20	482198,04	Część 2
56	258675,33	482197,29	Część 2
57	258701,62	482194,48	Część 2
58	258714,84	482194,83	Część 2
59	258724,99	482211,94	Część 2
60	258730,80	482221,62	Część 2
61	259037,34	482286,00	Część 3
62	259019,56	482258,02	Część 3
63	258996,37	482223,59	Część 3
64	258997,92	482222,97	Część 3
65	259005,07	482219,64	Część 3
66	259023,91	482212,85	Część 3
67	259027,87	482218,74	Część 3
68	259043,33	482209,78	Część 3
69	259050,95	482215,06	Część 3
70	259055,58	482214,85	Część 3
71	259066,04	482209,77	Część 3
72	259075,24	482203,27	Część 3
73	259076,67	482197,83	Część 3
74	259071,37	482190,11	Część 3
75	259087,73	482179,61	Część 3
76	259086,08	482177,22	Część 3
77	259112,08	482160,83	Część 3
78	259136,59	482146,16	Część 3
79	259185,48	482116,48	Część 3
80	259235,36	482086,20	Część 3
81	259258,24	482072,32	Część 3
82	259278,88	482059,79	Część 3
83	259291,56	482052,01	Część 3
84	259305,23	482043,63	Część 3
85	259321,18	482038,42	Część 3
86	259332,36	482054,16	Część 3
87	259357,23	482042,39	Część 3

88	259365,49	482037,99	Część 3
89	259379,63	482028,60	Część 3
90	259400,67	482014,63	Część 3
91	259423,43	481999,52	Część 3
92	259445,30	481985,01	Część 3
93	259464,22	481972,44	Część 3
94	259466,66	481970,81	Część 3
95	259489,18	481955,73	Część 3
96	259490,16	481957,11	Część 3
97	259506,70	481946,53	Część 3
98	259523,42	481935,67	Część 3
99	259544,98	481921,66	Część 3
100	259542,27	481917,66	Część 3
101	259565,15	481902,74	Część 3
102	259584,11	481890,31	Część 3
103	259603,26	481877,90	Część 3
104	259604,09	481877,33	Część 3
105	259628,87	481861,25	Część 3
106	259635,05	481857,25	Część 3
107	259662,04	481839,78	Część 3
108	259666,44	481836,92	Część 3
109	259680,95	481827,48	Część 3
110	259775,03	481766,30	Część 3
111	259797,85	481762,23	Część 3
112	259804,56	481812,85	Część 3
113	259806,59	481828,15	Część 3
114	259814,43	481893,38	Część 3
115	259814,92	481896,68	Część 3
116	259815,93	481905,05	Część 3
117	259816,18	481907,14	Część 3
118	259933,37	481902,88	Część 3
119	259897,18	481937,65	Część 3
120	259871,88	481962,89	Część 3
121	259867,07	481968,33	Część 3
122	259852,36	481950,81	Część 3
123	259842,99	481948,37	Część 3
124	259838,12	481952,22	Część 3
125	259821,51	481961,50	Część 3
126	259787,50	481968,46	Część 3
127	259782,56	481950,30	Część 3
128	259760,76	481957,12	Część 3
129	259762,99	481966,67	Część 3
130	259753,80	481969,31	Część 3
131	259729,96	481977,76	Część 3
132	259693,37	481988,91	Część 3
133	259630,95	482009,20	Część 3
134	259630,05	482006,12	Część 3
135	259627,78	482006,96	Część 3
136	259614,85	482011,82	Część 3
137	259599,08	482010,88	Część 3
138	259595,89	482013,02	Część 3
139	259589,89	482017,04	Część 3

140	259577,75	482025,16	Część 3
141	259558,50	482037,68	Część 3
142	259525,65	482061,57	Część 3
143	259503,91	482078,25	Część 3
144	259501,28	482080,16	Część 3
145	259489,91	482084,00	Część 3
146	259483,57	482087,22	Część 3
147	259478,61	482093,39	Część 3
148	259477,54	482094,72	Część 3
149	259448,37	482105,87	Część 3
150	259442,49	482107,66	Część 3
151	259438,63	482110,34	Część 3
152	259434,68	482110,30	Część 3
153	259423,25	482110,10	Część 3
154	259411,92	482119,27	Część 3
155	259404,56	482124,38	Część 3
156	259399,45	482126,37	Część 3
157	259392,45	482127,83	Część 3
158	259349,80	482135,90	Część 3
159	259227,83	482193,18	Część 3
160	259225,02	482187,92	Część 3
161	259180,35	482210,45	Część 3
162	259180,17	482210,53	Część 3
163	259162,72	482219,84	Część 3
164	259145,34	482229,91	Część 3
165	259128,11	482238,07	Część 3
166	259125,40	482239,49	Część 3
167	259089,42	482259,74	Część 3
168	259069,28	482270,35	Część 3
169	259037,34	482286,00	Część 3
170	258150,04	482879,40	Część 4
171	258143,76	482869,49	Część 4
172	258133,83	482854,21	Część 4
173	258112,85	482822,60	Część 4
174	258093,00	482792,91	Część 4
175	258104,96	482787,09	Część 4
176	258113,60	482783,83	Część 4
177	258128,16	482776,25	Część 4
178	258134,72	482775,34	Część 4
179	258143,88	482771,87	Część 4
180	258153,28	482764,57	Część 4
181	258154,68	482756,93	Część 4
182	258151,95	482747,99	Część 4
183	258135,72	482725,30	Część 4
184	258123,10	482709,76	Część 4
185	258118,48	482703,60	Część 4
186	258119,63	482699,88	Część 4
187	258123,29	482699,30	Część 4
188	258131,57	482705,91	Część 4
189	258151,32	482727,97	Część 4
190	258161,31	482728,52	Część 4
191	258171,65	482727,19	Część 4

192	258179,93	482722,71	Część 4
193	258183,67	482715,00	Część 4
194	258184,95	482708,25	Część 4
195	258182,94	482697,04	Część 4
196	258179,71	482685,36	Część 4
197	258213,52	482667,36	Część 4
198	258226,81	482690,69	Część 4
199	258249,00	482680,18	Część 4
200	258256,97	482694,95	Część 4
201	258285,89	482678,66	Część 4
202	258312,06	482667,34	Część 4
203	258320,63	482689,23	Część 4
204	258339,76	482682,95	Część 4
205	258341,26	482682,46	Część 4
206	258342,68	482681,70	Część 4
207	258348,02	482679,36	Część 4
208	258354,29	482675,56	Część 4
209	258364,67	482668,96	Część 4
210	258364,47	482668,67	Część 4
211	258348,59	482645,52	Część 4
212	258375,51	482637,46	Część 4
213	258367,07	482626,44	Część 4
214	258374,60	482606,01	Część 4
215	258402,53	482630,22	Część 4
216	258411,05	482619,61	Część 4
217	258386,11	482585,85	Część 4
218	258396,77	482572,97	Część 4
219	258395,70	482569,12	Część 4
220	258410,19	482559,34	Część 4
221	258415,10	482566,91	Część 4
222	258417,14	482569,76	Część 4
223	258446,20	482551,83	Część 4
224	258439,48	482536,18	Część 4
225	258450,20	482529,52	Część 4
226	258462,14	482522,26	Część 4
227	258457,27	482514,19	Część 4
228	258468,89	482508,47	Część 4
229	258480,89	482531,13	Część 4
230	258489,63	482546,57	Część 4
231	258492,38	482551,17	Część 4
232	258508,95	482577,62	Część 4
233	258521,49	482570,49	Część 4
234	258508,99	482545,08	Część 4
235	258523,76	482538,12	Część 4
236	258536,11	482532,32	Część 4
237	258542,75	482527,88	Część 4
238	258556,26	482555,33	Część 4
239	258556,37	482555,58	Część 4
240	258574,73	482547,33	Część 4
241	258561,77	482521,81	Część 4
242	258559,82	482518,19	Część 4
243	258568,28	482512,17	Część 4

244	258564,58	482504,50	Część 4
245	258583,42	482491,63	Część 4
246	258590,70	482503,22	Część 4
247	258600,03	482496,31	Część 4
248	258619,96	482491,64	Część 4
249	258631,85	482482,97	Część 4
250	258671,02	482454,43	Część 4
251	258671,23	482454,29	Część 4
252	258694,70	482433,23	Część 4
253	258702,95	482425,94	Część 4
254	258708,09	482420,94	Część 4
255	258738,41	482399,40	Część 4
256	258734,62	482394,18	Część 4
257	258728,22	482385,38	Część 4
258	258762,28	482351,40	Część 4
259	258767,53	482348,20	Część 4
260	258770,74	482346,23	Część 4
261	258780,06	482340,51	Część 4
262	258790,90	482341,02	Część 4
263	258799,22	482339,96	Część 4
264	258804,46	482338,68	Część 4
265	258813,10	482334,23	Część 4
266	258819,19	482328,32	Część 4
267	258824,96	482321,01	Część 4
268	258828,88	482315,24	Część 4
269	258829,97	482312,35	Część 4
270	258829,52	482310,56	Część 4
271	258824,51	482306,00	Część 4
272	258818,10	482301,13	Część 4
273	258811,43	482298,62	Część 4
274	258803,09	482294,65	Część 4
275	258781,31	482268,09	Część 4
276	258774,08	482256,48	Część 4
277	258755,57	482236,44	Część 4
278	258744,76	482241,27	Część 4
279	258742,58	482241,60	Część 4
280	258740,95	482241,79	Część 4
281	258737,47	482237,05	Część 4
282	258739,80	482235,75	Część 4
283	258745,88	482231,36	Część 4
284	258750,03	482228,33	Część 4
285	258761,11	482220,18	Część 4
286	258783,04	482243,89	Część 4
287	258802,16	482264,61	Część 4
288	258826,56	482292,88	Część 4
289	258845,13	482313,17	Część 4
290	258845,06	482314,19	Część 4
291	258852,42	482310,46	Część 4
292	258857,11	482307,92	Część 4
293	258903,18	482280,30	Część 4
294	258898,20	482271,63	Część 4
295	258922,81	482267,02	Część 4

296	258935,54	482265,14	Część 4
297	258938,67	482267,67	Część 4
298	258950,18	482254,88	Część 4
299	258965,61	482244,59	Część 4
300	258980,26	482235,99	Część 4
301	258983,17	482230,66	Część 4
302	259024,50	482293,48	Część 4
303	259019,68	482296,52	Część 4
304	259031,31	482315,33	Część 4
305	259010,93	482328,03	Część 4
306	258990,90	482339,88	Część 4
307	258975,44	482336,10	Część 4
308	258944,28	482350,17	Część 4
309	258923,61	482366,66	Część 4
310	258899,04	482372,07	Część 4
311	258860,07	482390,51	Część 4
312	258848,81	482397,70	Część 4
313	258825,08	482412,76	Część 4
314	258824,66	482413,01	Część 4
315	258832,02	482424,55	Część 4
316	258843,39	482442,60	Część 4
317	258823,57	482456,81	Część 4
318	258819,28	482461,29	Część 4
319	258792,44	482479,49	Część 4
320	258764,83	482500,76	Część 4
321	258761,47	482496,09	Część 4
322	258756,51	482499,67	Część 4
323	258759,27	482504,16	Część 4
324	258744,27	482516,33	Część 4
325	258738,69	482508,50	Część 4
326	258725,79	482518,08	Część 4
327	258730,53	482525,20	Część 4
328	258709,93	482540,29	Część 4
329	258690,91	482553,07	Część 4
330	258685,38	482543,78	Część 4
331	258669,67	482554,44	Część 4
332	258675,94	482564,36	Część 4
333	258662,70	482573,47	Część 4
334	258643,39	482585,74	Część 4
335	258641,02	482581,51	Część 4
336	258637,44	482575,11	Część 4
337	258624,81	482582,36	Część 4
338	258607,60	482585,96	Część 4
339	258614,90	482598,83	Część 4
340	258616,24	482601,18	Część 4
341	258596,44	482614,72	Część 4
342	258576,34	482623,07	Część 4
343	258555,40	482631,72	Część 4
344	258542,46	482609,21	Część 4
345	258537,12	482598,52	Część 4
346	258534,73	482594,29	Część 4
347	258516,53	482604,14	Część 4

348	258518,96	482608,43	Część 4
349	258524,08	482618,87	Część 4
350	258528,30	482626,72	Część 4
351	258513,08	482634,70	Część 4
352	258515,41	482639,16	Część 4
353	258526,10	482666,73	Część 4
354	258512,95	482671,45	Część 4
355	258506,86	482674,46	Część 4
356	258507,50	482678,82	Część 4
357	258504,75	482679,71	Część 4
358	258489,86	482688,38	Część 4
359	258466,78	482650,25	Część 4
360	258460,64	482640,12	Część 4
361	258458,46	482641,31	Część 4
362	258445,40	482648,85	Część 4
363	258435,42	482655,49	Część 4
364	258415,60	482676,05	Część 4
365	258411,93	482679,71	Część 4
366	258413,28	482682,15	Część 4
367	258421,55	482694,65	Część 4
368	258435,20	482704,42	Część 4
369	258414,00	482719,45	Część 4
370	258414,43	482722,51	Część 4
371	258423,34	482738,80	Część 4
372	258422,99	482740,43	Część 4
373	258407,23	482750,38	Część 4
374	258393,10	482759,65	Część 4
375	258390,31	482760,42	Część 4
376	258384,79	482749,94	Część 4
377	258370,54	482758,05	Część 4
378	258365,27	482747,90	Część 4
379	258347,59	482759,36	Część 4
380	258313,16	482781,98	Część 4
381	258309,55	482775,72	Część 4
382	258293,20	482784,28	Część 4
383	258277,28	482793,54	Część 4
384	258268,14	482778,42	Część 4
385	258257,11	482760,16	Część 4
386	258231,33	482766,36	Część 4
387	258209,84	482780,99	Część 4
388	258209,08	482781,53	Część 4
389	258209,23	482786,75	Część 4
390	258196,07	482795,61	Część 4
391	258179,95	482807,66	Część 4
392	258178,26	482816,27	Część 4
393	258180,14	482827,13	Część 4
394	258186,74	482850,39	Część 4
395	258187,19	482858,89	Część 4
396	258185,49	482864,29	Część 4
397	258182,41	482866,81	Część 4
398	258173,01	482869,61	Część 4
399	258150,04	482879,40	Część 4

400	257929,42	483108,74	Część 5
401	257917,13	483117,35	Część 5
402	257914,64	483116,26	Część 5
403	257910,67	483106,61	Część 5
404	257906,79	483095,64	Część 5
405	257911,76	483086,87	Część 5
406	257917,79	483081,67	Część 5
407	257911,70	483061,82	Część 5
408	257905,49	483052,89	Część 5
409	257878,48	483063,46	Część 5
410	257864,42	483067,57	Część 5
411	257855,24	483061,10	Część 5
412	257813,45	483088,11	Część 5
413	257824,08	483100,36	Część 5
414	257834,14	483117,85	Część 5
415	257827,68	483121,50	Część 5
416	257855,08	483178,88	Część 5
417	257828,03	483193,58	Część 5
418	257852,16	483246,98	Część 5
419	257849,34	483272,26	Część 5
420	257844,10	483293,90	Część 5
421	257833,56	483325,82	Część 5
422	257832,33	483330,44	Część 5
423	257832,86	483357,83	Część 5
424	257834,74	483381,76	Część 5
425	257827,99	483385,37	Część 5
426	257822,59	483325,68	Część 5
427	257829,30	483288,16	Część 5
428	257829,37	483275,63	Część 5
429	257826,15	483259,47	Część 5
430	257825,15	483248,47	Część 5
431	257822,54	483242,22	Część 5
432	257815,02	483232,70	Część 5
433	257810,22	483226,91	Część 5
434	257785,02	483221,38	Część 5
435	257777,26	483203,69	Część 5
436	257787,07	483183,33	Część 5
437	257816,26	483167,63	Część 5
438	257797,57	483126,50	Część 5
439	257786,07	483100,93	Część 5
440	257752,73	483118,24	Część 5
441	257741,36	483123,14	Część 5
442	257702,81	483138,44	Część 5
443	257696,55	483152,46	Część 5
444	257680,55	483159,38	Część 5
445	257667,77	483176,02	Część 5
446	257652,82	483189,14	Część 5
447	257635,12	483200,94	Część 5
448	257621,66	483211,40	Część 5
449	257612,93	483216,99	Część 5
450	257610,37	483224,72	Część 5
451	257607,27	483231,86	Część 5

452	257604,83	483234,28	Część 5
453	257601,60	483236,35	Część 5
454	257592,63	483238,00	Część 5
455	257578,57	483244,47	Część 5
456	257558,09	483256,12	Część 5
457	257560,25	483260,83	Część 5
458	257537,22	483272,10	Część 5
459	257526,05	483278,39	Część 5
460	257523,66	483274,48	Część 5
461	257516,43	483262,67	Część 5
462	257510,58	483265,77	Część 5
463	257481,39	483281,28	Część 5
464	257494,61	483307,29	Część 5
465	257498,78	483319,95	Część 5
466	257500,97	483326,63	Część 5
467	257499,48	483343,62	Część 5
468	257509,54	483366,69	Część 5
469	257521,40	483399,05	Część 5
470	257529,24	483405,64	Część 5
471	257531,94	483410,79	Część 5
472	257532,01	483416,71	Część 5
473	257531,34	483423,09	Część 5
474	257527,78	483425,99	Część 5
475	257524,98	483426,67	Część 5
476	257514,59	483409,71	Część 5
477	257508,99	483405,21	Część 5
478	257507,34	483403,89	Część 5
479	257503,64	483400,09	Część 5
480	257500,19	483396,14	Część 5
481	257495,19	483395,74	Część 5
482	257486,92	483405,64	Część 5
483	257483,59	483410,94	Część 5
484	257478,29	483410,69	Część 5
485	257475,36	483406,94	Część 5
486	257480,09	483397,44	Część 5
487	257482,19	483390,44	Część 5
488	257481,79	483384,34	Część 5
489	257481,34	483374,89	Część 5
490	257484,24	483365,29	Część 5
491	257484,24	483354,79	Część 5
492	257474,49	483329,17	Część 5
493	257462,94	483308,21	Część 5
494	257456,58	483296,22	Część 5
495	257449,53	483294,81	Część 5
496	257437,56	483300,19	Część 5
497	257429,26	483303,81	Część 5
498	257417,49	483336,01	Część 5
499	257406,97	483342,82	Część 5
500	257376,63	483351,48	Część 5
501	257359,76	483366,25	Część 5
502	257338,45	483382,67	Część 5
503	257298,87	483401,83	Część 5

504	257285,71	483409,60	Część 5
505	257288,62	483418,10	Część 5
506	257269,08	483431,82	Część 5
507	257255,60	483445,03	Część 5
508	257217,14	483466,67	Część 5
509	257200,49	483472,30	Część 5
510	257157,44	483391,31	Część 5
511	257194,02	483365,23	Część 5
512	257177,95	483343,07	Część 5
513	257176,67	483340,98	Część 5
514	257185,19	483326,35	Część 5
515	257200,71	483317,50	Część 5
516	257193,46	483299,22	Część 5
517	257191,62	483297,71	Część 5
518	257195,88	483295,48	Część 5
519	257232,36	483273,51	Część 5
520	257265,40	483255,92	Część 5
521	257260,62	483246,12	Część 5
522	257245,28	483213,69	Część 5
523	257217,38	483213,29	Część 5
524	257209,82	483196,20	Część 5
525	257235,73	483192,48	Część 5
526	257221,48	483159,98	Część 5
527	257218,62	483155,27	Część 5
528	257249,48	483138,20	Część 5
529	257253,45	483152,93	Część 5
530	257260,03	483163,09	Część 5
531	257264,42	483170,11	Część 5
532	257285,63	483202,65	Część 5
533	257291,84	483216,06	Część 5
534	257293,42	483219,91	Część 5
535	257295,25	483223,92	Część 5
536	257304,54	483243,15	Część 5
537	257323,37	483265,67	Część 5
538	257329,49	483281,89	Część 5
539	257343,70	483273,02	Część 5
540	257335,90	483257,15	Część 5
541	257349,38	483249,10	Część 5
542	257366,20	483239,15	Część 5
543	257379,56	483231,46	Część 5
544	257397,60	483220,06	Część 5
545	257414,92	483225,46	Część 5
546	257423,49	483245,20	Część 5
547	257426,58	483244,93	Część 5
548	257428,35	483234,21	Część 5
549	257442,62	483208,84	Część 5
550	257443,94	483203,14	Część 5
551	257441,76	483181,65	Część 5
552	257441,43	483178,07	Część 5
553	257456,84	483182,73	Część 5
554	257465,44	483184,46	Część 5
555	257470,48	483183,89	Część 5

556	257472,81	483183,63	Część 5
557	257488,37	483171,78	Część 5
558	257504,13	483160,98	Część 5
559	257524,13	483147,18	Część 5
560	257560,91	483132,37	Część 5
561	257583,45	483121,12	Część 5
562	257579,41	483110,50	Część 5
563	257575,37	483098,59	Część 5
564	257554,09	483063,40	Część 5
565	257562,32	483058,67	Część 5
566	257576,04	483072,57	Część 5
567	257590,60	483088,65	Część 5
568	257597,31	483100,62	Część 5
569	257599,94	483105,66	Część 5
570	257617,89	483096,29	Część 5
571	257639,81	483082,15	Część 5
572	257649,93	483098,83	Część 5
573	257670,27	483085,27	Część 5
574	257647,33	483045,79	Część 5
575	257650,77	483042,31	Część 5
576	257654,65	483038,07	Część 5
577	257647,48	483025,19	Część 5
578	257649,10	483023,44	Część 5
579	257641,53	483010,68	Część 5
580	257644,27	483000,38	Część 5
581	257651,90	483003,28	Część 5
582	257663,37	483022,72	Część 5
583	257674,31	483045,25	Część 5
584	257684,79	483055,41	Część 5
585	257693,52	483057,07	Część 5
586	257704,14	483056,36	Część 5
587	257708,39	483053,05	Część 5
588	257712,28	483049,42	Część 5
589	257715,15	483042,32	Część 5
590	257724,76	483036,21	Część 5
591	257735,64	483029,73	Część 5
592	257741,61	483034,33	Część 5
593	257753,61	483028,34	Część 5
594	257766,12	483018,20	Część 5
595	257776,13	483007,03	Część 5
596	257779,73	483000,59	Część 5
597	257779,44	482994,75	Część 5
598	257772,59	482980,83	Część 5
599	257767,16	482970,83	Część 5
600	257741,63	482936,24	Część 5
601	257731,08	482926,49	Część 5
602	257722,11	482911,67	Część 5
603	257737,75	482901,23	Część 5
604	257749,30	482919,32	Część 5
605	257759,03	482935,38	Część 5
606	257775,21	482944,01	Część 5
607	257787,47	482946,08	Część 5

608	257797,46	482963,90	Część 5
609	257804,76	482959,59	Część 5
610	257818,98	482987,78	Część 5
611	257829,98	482990,74	Część 5
612	257836,95	482991,61	Część 5
613	257840,60	482990,52	Część 5
614	257847,08	482984,04	Część 5
615	257849,71	482978,97	Część 5
616	257847,73	482972,34	Część 5
617	257842,84	482961,63	Część 5
618	257836,56	482947,88	Część 5
619	257864,88	482928,26	Część 5
620	257879,44	482920,61	Część 5
621	257878,27	482913,87	Część 5
622	257871,75	482904,11	Część 5
623	257854,41	482867,50	Część 5
624	257847,30	482851,18	Część 5
625	257847,41	482846,84	Część 5
626	257855,36	482841,60	Część 5
627	257878,98	482878,70	Część 5
628	257894,12	482902,47	Część 5
629	257903,63	482917,39	Część 5
630	257936,96	482900,80	Część 5
631	257961,74	482884,81	Część 5
632	257973,42	482877,72	Część 5
633	257959,74	482857,54	Część 5
634	257976,96	482845,34	Część 5
635	258022,69	482813,23	Część 5
636	258019,62	482805,34	Część 5
637	258014,94	482788,83	Część 5
638	258013,88	482782,89	Część 5
639	258017,24	482775,82	Część 5
640	258023,61	482777,27	Część 5
641	258036,53	482805,13	Część 5
642	258048,88	482807,66	Część 5
643	258056,26	482807,51	Część 5
644	258071,33	482805,30	Część 5
645	258081,89	482796,29	Część 5
646	258092,42	482812,59	Część 5
647	258134,62	482875,46	Część 5
648	258129,44	482877,89	Część 5
649	258091,14	482898,88	Część 5
650	258094,86	482908,17	Część 5
651	258089,34	482910,23	Część 5
652	258084,34	482902,02	Część 5
653	258067,70	482912,34	Część 5
654	258046,93	482932,16	Część 5
655	258036,97	482931,99	Część 5
656	258020,71	482943,37	Część 5
657	258015,84	482944,64	Część 5
658	258013,30	482942,97	Część 5
659	257972,13	482983,93	Część 5

660	257981,26	482995,11	Część 5
661	257925,79	483033,42	Część 5
662	257935,59	483052,25	Część 5
663	257928,36	483055,88	Część 5
664	257922,35	483064,74	Część 5
665	257924,52	483076,97	Część 5
666	257930,58	483083,42	Część 5
667	257929,54	483095,16	Część 5
668	257928,40	483101,22	Część 5
669	257929,42	483108,74	Część 5
670	257062,71	483537,23	Część 6
671	257064,97	483551,50	Część 6
672	257062,49	483553,91	Część 6
673	257066,59	483567,22	Część 6
674	257078,24	483601,55	Część 6
675	257081,72	483605,38	Część 6
676	257088,17	483610,27	Część 6
677	257093,90	483626,10	Część 6
678	257097,25	483640,56	Część 6
679	257094,55	483647,62	Część 6
680	257094,78	483651,35	Część 6
681	257095,16	483652,51	Część 6
682	257098,83	483663,11	Część 6
683	257100,17	483667,07	Część 6
684	257101,26	483670,25	Część 6
685	257106,91	483686,72	Część 6
686	257110,00	483696,03	Część 6
687	257107,83	483696,64	Część 6
688	257103,50	483686,91	Część 6
689	257096,73	483672,95	Część 6
690	257094,08	483669,51	Część 6
691	257080,32	483638,62	Część 6
692	257070,44	483612,30	Część 6
693	257059,01	483577,89	Część 6
694	257053,11	483566,49	Część 6
695	257051,13	483560,67	Część 6
696	257039,84	483531,58	Część 6
697	257036,66	483531,33	Część 6
698	257024,60	483537,10	Część 6
699	257009,22	483545,61	Część 6
700	257000,83	483550,35	Część 6
701	256989,20	483556,28	Część 6
702	256983,03	483559,43	Część 6
703	256978,01	483567,50	Część 6
704	256970,53	483570,13	Część 6
705	256962,57	483569,36	Część 6
706	256957,25	483563,33	Część 6
707	256946,07	483563,51	Część 6
708	256929,95	483571,34	Część 6
709	256913,86	483596,52	Część 6
710	256908,88	483605,51	Część 6
711	256891,40	483632,26	Część 6

712	256888,55	483641,49	Część 6
713	256884,30	483650,82	Część 6
714	256879,23	483658,37	Część 6
715	256872,30	483668,32	Część 6
716	256860,78	483684,87	Część 6
717	256856,69	483694,36	Część 6
718	256854,52	483704,32	Część 6
719	256839,00	483719,26	Część 6
720	256834,96	483727,21	Część 6
721	256818,14	483740,35	Część 6
722	256785,31	483765,95	Część 6
723	256776,05	483774,88	Część 6
724	256816,45	483836,43	Część 6
725	256824,78	483854,66	Część 6
726	256823,51	483856,25	Część 6
727	256819,62	483855,26	Część 6
728	256812,23	483851,43	Część 6
729	256784,06	483817,52	Część 6
730	256777,68	483811,33	Część 6
731	256769,84	483813,15	Część 6
732	256766,86	483818,10	Część 6
733	256761,64	483826,76	Część 6
734	256749,54	483838,45	Część 6
735	256715,59	483855,79	Część 6
736	256704,21	483864,47	Część 6
737	256689,49	483872,65	Część 6
738	256691,13	483881,62	Część 6
739	256689,35	483884,70	Część 6
740	256682,34	483887,00	Część 6
741	256675,18	483885,53	Część 6
742	256662,47	483872,29	Część 6
743	256651,55	483880,33	Część 6
744	256627,24	483896,08	Część 6
745	256627,28	483894,78	Część 6
746	256625,60	483889,33	Część 6
747	256623,91	483883,88	Część 6
748	256619,49	483856,72	Część 6
749	256616,49	483842,92	Część 6
750	256611,72	483829,45	Część 6
751	256610,03	483811,47	Część 6
752	256673,70	483805,69	Część 6
753	256708,76	483781,19	Część 6
754	256713,94	483752,18	Część 6
755	256731,60	483697,30	Część 6
756	256777,54	483690,28	Część 6
757	256786,99	483656,83	Część 6
758	256789,61	483646,69	Część 6
759	256827,90	483602,99	Część 6
760	256838,67	483602,47	Część 6
761	256845,59	483602,14	Część 6
762	256843,68	483562,21	Część 6
763	256846,36	483556,13	Część 6

764	256876,00	483558,60	Część 6
765	256887,00	483554,84	Część 6
766	256908,53	483538,67	Część 6
767	256927,20	483515,32	Część 6
768	256939,77	483497,23	Część 6
769	256945,03	483486,14	Część 6
770	256942,34	483473,95	Część 6
771	256946,36	483472,71	Część 6
772	256951,45	483471,22	Część 6
773	256964,09	483481,60	Część 6
774	256971,41	483485,07	Część 6
775	256973,65	483485,46	Część 6
776	256999,36	483467,98	Część 6
777	256993,30	483448,96	Część 6
778	256982,24	483431,48	Część 6
779	256978,50	483424,01	Część 6
780	256978,73	483418,12	Część 6
781	256984,41	483416,23	Część 6
782	257017,06	483454,00	Część 6
783	257070,58	483417,10	Część 6
784	257033,59	483357,60	Część 6
785	257026,45	483348,71	Część 6
786	257026,27	483338,87	Część 6
787	257035,01	483335,67	Część 6
788	257071,84	483376,40	Część 6
789	257087,40	483388,75	Część 6
790	257091,78	483393,40	Część 6
791	257096,17	483401,05	Część 6
792	257098,03	483403,24	Część 6
793	257100,72	483402,89	Część 6
794	257115,43	483418,52	Część 6
795	257122,84	483414,22	Część 6
796	257134,91	483407,37	Część 6
797	257149,61	483396,89	Część 6
798	257191,25	483474,91	Część 6
799	257183,65	483476,08	Część 6
800	257160,50	483469,19	Część 6
801	257158,03	483470,48	Część 6
802	257129,01	483507,18	Część 6
803	257119,54	483514,36	Część 6
804	257107,76	483522,33	Część 6
805	257094,69	483526,36	Część 6
806	257095,98	483530,13	Część 6
807	257087,13	483531,81	Część 6
808	257079,31	483533,54	Część 6
809	257062,71	483537,23	Część 6
810	255735,55	484215,93	Część 7
811	255730,28	484222,64	Część 7
812	255722,85	484224,51	Część 7
813	255719,23	484217,27	Część 7
814	255733,77	484194,25	Część 7
815	255736,68	484187,43	Część 7

816	255745,33	484177,06	Część 7
817	255747,04	484170,77	Część 7
818	255749,35	484142,78	Część 7
819	255746,24	484130,34	Część 7
820	255727,46	484129,74	Część 7
821	255727,87	484113,27	Część 7
822	255689,08	484110,01	Część 7
823	255687,87	484092,77	Część 7
824	255685,39	484090,33	Część 7
825	255685,10	484072,34	Część 7
826	255676,33	484069,37	Część 7
827	255668,01	484063,92	Część 7
828	255661,47	484067,07	Część 7
829	255643,61	484081,64	Część 7
830	255638,00	484081,23	Część 7
831	255637,64	484075,08	Część 7
832	255637,08	484068,15	Część 7
833	255631,08	484066,40	Część 7
834	255614,35	484082,70	Część 7
835	255611,49	484053,90	Część 7
836	255629,54	484050,24	Część 7
837	255635,86	484052,10	Część 7
838	255660,22	484050,28	Część 7
839	255659,69	484043,25	Część 7
840	255672,37	484044,41	Część 7
841	255682,65	484041,08	Część 7
842	255684,23	484041,36	Część 7
843	255708,82	484073,59	Część 7
844	255722,69	484070,28	Część 7
845	255736,99	484062,84	Część 7
846	255752,94	484044,12	Część 7

847	255781,70	484039,11	Część 7
848	255786,48	484048,29	Część 7
849	255795,64	484044,81	Część 7
850	255841,54	483987,10	Część 7
851	255872,28	483980,66	Część 7
852	255872,87	483985,06	Część 7
853	255874,85	484012,36	Część 7
854	255874,20	484012,63	Część 7
855	255862,66	484017,45	Część 7
856	255864,24	484027,52	Część 7
857	255840,23	484050,33	Część 7
858	255820,13	484060,63	Część 7
859	255815,83	484071,57	Część 7
860	255809,27	484077,40	Część 7
861	255799,71	484079,65	Część 7
862	255780,39	484076,71	Część 7
863	255773,55	484078,78	Część 7
864	255757,95	484088,61	Część 7
865	255757,29	484102,45	Część 7
866	255760,79	484116,04	Część 7
867	255766,26	484128,98	Część 7
868	255768,59	484150,98	Część 7
869	255766,58	484153,54	Część 7
870	255764,34	484156,69	Część 7
871	255763,78	484169,01	Część 7
872	255761,01	484179,66	Część 7
873	255749,39	484190,39	Część 7
874	255746,74	484197,46	Część 7
875	255745,87	484199,82	Część 7
876	255738,15	484204,56	Część 7
877	255735,55	484215,93	Część 7

Załącznik Nr 3 do uchwały Nr VI/65/10/2024
Sejmiku Województwa Śląskiego
z dnia 22 stycznia 2024 r.

Wykaz współrzędnych punktów załamania granicy terenów, na których obowiązuje zakaz określony w §2 ust. 1 pkt 7 uchwały w państwowym układzie współrzędnych prostokątnych płaskich PL-1992

Nr	X	Y	Komentarz
1	259089,56	482258,26	Część 1
2	259037,34	482286,00	Część 1
3	259019,56	482258,02	Część 1
4	258997,51	482225,29	Część 1
5	258999,03	482224,32	Część 1
6	259007,66	482218,70	Część 1
7	259007,66	482218,70	Część 1
8	259023,91	482212,85	Część 1
9	259027,87	482218,74	Część 1
10	259043,33	482209,78	Część 1
11	259050,95	482215,06	Część 1
12	259055,58	482214,85	Część 1
13	259066,04	482209,77	Część 1
14	259075,24	482203,27	Część 1
15	259076,67	482197,83	Część 1
16	259071,37	482190,11	Część 1
17	259087,73	482179,61	Część 1
18	259086,08	482177,22	Część 1
19	259112,08	482160,83	Część 1
20	259136,59	482146,16	Część 1
21	259161,24	482131,20	Część 1
22	259161,24	482131,20	Część 1
23	259172,59	482126,19	Część 1
24	259172,82	482126,09	Część 1
25	259208,04	482110,83	Część 1
26	259209,56	482110,21	Część 1
27	259253,72	482093,19	Część 1
28	259253,93	482093,11	Część 1
29	259311,89	482071,15	Część 1
30	259349,61	482056,53	Część 1
31	259349,67	482056,51	Część 1
32	259380,48	482044,63	Część 1
33	259381,26	482044,34	Część 1
34	259389,77	482041,25	Część 1
35	259392,02	482040,51	Część 1
36	259445,83	482024,58	Część 1
37	259476,39	482015,19	Część 1
38	259476,52	482015,15	Część 1
39	259492,51	482005,24	Część 1
40	259492,78	482005,08	Część 1
41	259559,84	481964,29	Część 1
42	259565,35	481961,49	Część 1
43	259587,36	481952,40	Część 1
44	259592,60	481950,64	Część 1

45	259637,51	481939,01	Część 1
46	259699,36	481909,19	Część 1
47	259774,84	481871,01	Część 1
48	259796,02	481860,02	Część 1
49	259807,89	481856,06	Część 1
50	259809,94	481856,05	Część 1
51	259814,43	481893,38	Część 1
52	259814,92	481896,68	Część 1
53	259815,93	481905,05	Część 1
54	259816,18	481907,14	Część 1
55	259852,63	481905,82	Część 1
56	259850,22	481913,42	Część 1
57	259842,94	481923,60	Część 1
58	259832,87	481931,03	Część 1
59	259811,51	481942,11	Część 1
60	259811,14	481942,31	Część 1
61	259784,10	481955,98	Część 1
62	259782,56	481950,30	Część 1
63	259760,76	481957,12	Część 1
64	259762,98	481966,66	Część 1
65	259762,93	481966,69	Część 1
66	259753,80	481969,31	Część 1
67	259729,96	481977,76	Część 1
68	259693,37	481988,91	Część 1
69	259630,95	482009,20	Część 1
70	259630,05	482006,12	Część 1
71	259627,78	482006,96	Część 1
72	259614,85	482011,82	Część 1
73	259599,08	482010,88	Część 1
74	259595,89	482013,02	Część 1
75	259589,89	482017,04	Część 1
76	259577,75	482025,16	Część 1
77	259558,50	482037,68	Część 1
78	259525,65	482061,57	Część 1
79	259503,91	482078,25	Część 1
80	259501,28	482080,16	Część 1
81	259489,91	482084,00	Część 1
82	259483,57	482087,22	Część 1
83	259478,61	482093,39	Część 1
84	259477,54	482094,72	Część 1
85	259448,37	482105,87	Część 1
86	259442,49	482107,66	Część 1
87	259439,13	482109,99	Część 1
88	259437,99	482110,33	Część 1
89	259434,68	482110,30	Część 1

90	259423,25	482110,10	Część 1
91	259414,06	482117,54	Część 1
92	259408,88	482119,42	Część 1
93	259381,89	482129,83	Część 1
94	259381,89	482129,83	Część 1
95	259349,80	482135,90	Część 1
96	259278,62	482169,33	Część 1
97	259239,09	482184,56	Część 1
98	259226,21	482190,14	Część 1
99	259225,02	482187,92	Część 1
100	259184,29	482208,46	Część 1
101	259168,91	482215,24	Część 1
102	259168,18	482215,55	Część 1
103	259148,19	482223,89	Część 1
104	259141,72	482227,54	Część 1
105	259111,85	482246,36	Część 1
106	259108,96	482248,24	Część 1
107	259089,56	482258,26	Część 1
108	259019,68	482296,52	Część 2
109	259024,05	482303,58	Część 2
110	258978,26	482336,79	Część 2
111	258975,44	482336,10	Część 2
112	258944,28	482350,17	Część 2
113	258923,61	482366,66	Część 2
114	258899,04	482372,07	Część 2
115	258860,07	482390,51	Część 2
116	258848,81	482397,70	Część 2
117	258825,08	482412,76	Część 2
118	258824,66	482413,01	Część 2
119	258832,02	482424,55	Część 2
120	258832,78	482425,76	Część 2
121	258777,49	482461,23	Część 2
122	258710,33	482510,33	Część 2
123	258638,19	482564,03	Część 2
124	258633,11	482567,25	Część 2
125	258622,47	482572,92	Część 2
126	258620,82	482573,49	Część 2
127	258619,34	482574,42	Część 2
128	258595,57	482584,54	Część 2
129	258595,52	482584,56	Część 2
130	258575,46	482593,08	Część 2
131	258552,60	482603,27	Część 2
132	258542,22	482608,72	Część 2
133	258537,12	482598,52	Część 2
134	258534,73	482594,29	Część 2
135	258516,53	482604,14	Część 2
136	258518,96	482608,43	Część 2
137	258523,85	482618,39	Część 2
138	258507,95	482627,41	Część 2
139	258492,16	482636,57	Część 2
140	258479,76	482644,74	Część 2
141	258478,69	482645,42	Część 2

142	258467,88	482652,07	Część 2
143	258466,78	482650,25	Część 2
144	258460,64	482640,12	Część 2
145	258458,46	482641,31	Część 2
146	258445,40	482648,85	Część 2
147	258435,42	482655,49	Część 2
148	258415,60	482676,05	Część 2
149	258411,93	482679,71	Część 2
150	258413,28	482682,15	Część 2
151	258415,89	482686,10	Część 2
152	258388,97	482703,48	Część 2
153	258379,49	482709,71	Część 2
154	258375,89	482711,81	Część 2
155	258366,94	482716,43	Część 2
156	258364,17	482717,73	Część 2
157	258340,44	482727,77	Część 2
158	258316,25	482739,69	Część 2
159	258271,79	482762,79	Część 2
160	258261,89	482768,08	Część 2
161	258257,11	482760,16	Część 2
162	258231,33	482766,36	Część 2
163	258209,84	482780,99	Część 2
164	258209,08	482781,53	Część 2
165	258209,23	482786,75	Część 2
166	258196,07	482795,61	Część 2
167	258179,95	482807,66	Część 2
168	258179,07	482812,10	Część 2
169	258159,81	482822,23	Część 2
170	258159,30	482822,49	Część 2
171	258140,22	482832,18	Część 2
172	258129,31	482835,68	Część 2
173	258123,58	482838,78	Część 2
174	258112,85	482822,60	Część 2
175	258093,00	482792,91	Część 2
176	258104,96	482787,09	Część 2
177	258113,60	482783,83	Część 2
178	258128,16	482776,25	Część 2
179	258134,72	482775,34	Część 2
180	258143,88	482771,87	Część 2
181	258153,28	482764,57	Część 2
182	258154,68	482756,93	Część 2
183	258151,95	482747,99	Część 2
184	258145,70	482739,26	Część 2
185	258167,69	482727,70	Część 2
186	258171,65	482727,19	Część 2
187	258179,93	482722,71	Część 2
188	258180,94	482720,62	Część 2
189	258234,29	482692,12	Część 2
190	258234,70	482691,91	Część 2
191	258237,65	482690,37	Część 2
192	258241,68	482696,80	Część 2
193	258254,79	482690,92	Część 2

194	258256,97	482694,95	Część 2
195	258260,32	482700,80	Część 2
196	258300,88	482672,17	Część 2
197	258300,88	482672,17	Część 2
198	258312,06	482667,34	Część 2
199	258320,63	482689,23	Część 2
200	258339,76	482682,95	Część 2
201	258341,26	482682,46	Część 2
202	258342,68	482681,70	Część 2
203	258348,02	482679,36	Część 2
204	258354,29	482675,56	Część 2
205	258364,67	482668,96	Część 2
206	258364,47	482668,67	Część 2
207	258348,59	482645,52	Część 2
208	258375,51	482637,46	Część 2
209	258367,07	482626,44	Część 2
210	258369,03	482621,14	Część 2
211	258382,23	482612,62	Część 2
212	258402,53	482630,22	Część 2
213	258411,05	482619,61	Część 2
214	258398,17	482602,17	Część 2
215	258404,05	482598,31	Część 2
216	258420,49	482587,33	Część 2
217	258421,76	482586,51	Część 2
218	258436,26	482577,60	Część 2
219	258449,08	482569,15	Część 2
220	258451,03	482567,94	Część 2
221	258467,97	482558,11	Część 2
222	258468,31	482557,92	Część 2
223	258479,26	482551,71	Część 2
224	258479,46	482552,06	Część 2
225	258489,63	482546,57	Część 2
226	258492,38	482551,17	Część 2
227	258508,95	482577,62	Część 2
228	258521,49	482570,49	Część 2
229	258508,99	482545,08	Część 2
230	258523,76	482538,12	Część 2
231	258536,11	482532,32	Część 2
232	258542,75	482527,88	Część 2
233	258556,26	482555,33	Część 2
234	258556,37	482555,58	Część 2
235	258574,73	482547,33	Część 2
236	258561,77	482521,81	Część 2
237	258559,82	482518,19	Część 2
238	258568,28	482512,17	Część 2
239	258567,10	482509,71	Część 2
240	258586,39	482501,50	Część 2
241	258588,81	482500,21	Część 2
242	258590,70	482503,22	Część 2
243	258600,03	482496,31	Część 2
244	258619,96	482491,64	Część 2
245	258631,85	482482,97	Część 2

246	258671,02	482454,43	Część 2
247	258671,23	482454,29	Część 2
248	258694,70	482433,23	Część 2
249	258702,95	482425,94	Część 2
250	258708,09	482420,94	Część 2
251	258738,41	482399,40	Część 2
252	258734,62	482394,18	Część 2
253	258734,37	482393,84	Część 2
254	258814,70	482342,31	Część 2
255	258815,83	482341,62	Część 2
256	258855,74	482317,85	Część 2
257	258856,42	482317,45	Część 2
258	258865,60	482312,22	Część 2
259	258923,28	482277,84	Część 2
260	258938,02	482267,15	Część 2
261	258938,67	482267,67	Część 2
262	258941,24	482264,81	Część 2
263	258981,91	482235,32	Część 2
264	258983,89	482233,97	Część 2
265	258984,92	482233,32	Część 2
266	259024,50	482293,48	Część 2
267	259019,68	482296,52	Część 2
268	258108,24	482851,76	Część 3
269	258100,97	482856,93	Część 3
270	258087,11	482864,64	Część 3
271	258080,65	482867,15	Część 3
272	258079,98	482868,06	Część 3
273	258073,78	482874,67	Część 3
274	258072,31	482875,92	Część 3
275	258066,91	482879,26	Część 3
276	258066,54	482881,75	Część 3
277	258065,07	482886,67	Część 3
278	258056,44	482902,03	Część 3
279	258053,73	482905,03	Część 3
280	258051,42	482907,36	Część 3
281	258050,10	482911,41	Część 3
282	258043,50	482923,75	Część 3
283	258038,88	482929,61	Część 3
284	258028,77	482937,73	Część 3
285	258020,71	482943,37	Część 3
286	258015,84	482944,64	Część 3
287	258013,30	482942,97	Część 3
288	257972,13	482983,93	Część 3
289	257979,93	482993,48	Część 3
290	257975,50	482996,33	Część 3
291	257966,36	482999,46	Część 3
292	257958,73	483001,08	Część 3
293	257945,85	483001,68	Część 3
294	257938,88	483000,87	Część 3
295	257927,03	482997,60	Część 3
296	257926,80	482997,49	Część 3
297	257924,96	482999,05	Część 3

298	257915,28	483004,70	Część 3
299	257907,40	483009,65	Część 3
300	257897,20	483014,21	Część 3
301	257895,38	483014,47	Część 3
302	257892,99	483017,57	Część 3
303	257890,24	483020,79	Część 3
304	257890,09	483020,94	Część 3
305	257888,13	483028,04	Część 3
306	257881,46	483038,29	Część 3
307	257880,63	483039,22	Część 3
308	257871,10	483047,03	Część 3
309	257859,65	483051,56	Część 3
310	257857,92	483051,68	Część 3
311	257852,27	483057,65	Część 3
312	257841,15	483063,66	Część 3
313	257828,70	483065,89	Część 3
314	257823,62	483065,99	Część 3
315	257821,11	483065,70	Część 3
316	257820,34	483066,63	Część 3
317	257819,80	483067,12	Część 3
318	257812,81	483071,11	Część 3
319	257813,02	483071,44	Część 3
320	257811,12	483072,71	Część 3
321	257807,06	483074,39	Część 3
322	257805,37	483075,36	Część 3
323	257802,26	483078,32	Część 3
324	257796,69	483081,55	Część 3
325	257796,40	483082,60	Część 3
326	257790,07	483092,67	Część 3
327	257782,09	483099,54	Część 3
328	257782,08	483099,56	Część 3
329	257780,00	483104,08	Część 3
330	257752,73	483118,24	Część 3
331	257741,36	483123,14	Część 3
332	257702,81	483138,44	Część 3
333	257696,55	483152,46	Część 3
334	257680,55	483159,38	Część 3
335	257667,77	483176,02	Część 3
336	257652,82	483189,14	Część 3
337	257635,12	483200,94	Część 3
338	257621,66	483211,40	Część 3
339	257612,93	483216,99	Część 3
340	257610,37	483224,72	Część 3
341	257609,54	483226,61	Część 3
342	257603,52	483226,92	Część 3
343	257594,90	483224,63	Część 3
344	257594,79	483224,80	Część 3
345	257587,56	483232,92	Część 3
346	257578,41	483238,79	Część 3
347	257568,02	483241,99	Część 3
348	257560,66	483243,19	Część 3
349	257543,23	483242,17	Część 3

350	257541,86	483241,78	Część 3
351	257530,75	483236,26	Część 3
352	257529,93	483236,50	Część 3
353	257525,29	483237,57	Część 3
354	257524,22	483237,75	Część 3
355	257524,08	483237,84	Część 3
356	257520,09	483240,00	Część 3
357	257518,10	483240,94	Część 3
358	257517,46	483242,16	Część 3
359	257510,48	483251,75	Część 3
360	257509,97	483252,14	Część 3
361	257509,60	483253,10	Część 3
362	257507,35	483257,70	Część 3
363	257504,06	483263,00	Część 3
364	257503,04	483269,78	Część 3
365	257481,39	483281,28	Część 3
366	257487,16	483292,63	Część 3
367	257476,67	483300,62	Część 3
368	257462,16	483306,74	Część 3
369	257456,58	483296,22	Część 3
370	257449,53	483294,81	Część 3
371	257437,56	483300,19	Część 3
372	257429,26	483303,81	Część 3
373	257417,49	483336,01	Część 3
374	257406,97	483342,82	Część 3
375	257376,63	483351,48	Część 3
376	257359,76	483366,25	Część 3
377	257347,40	483375,78	Część 3
378	257338,43	483376,88	Część 3
379	257332,66	483376,69	Część 3
380	257319,74	483373,41	Część 3
381	257318,83	483375,90	Część 3
382	257315,90	483380,16	Część 3
383	257315,41	483388,97	Część 3
384	257313,51	483394,75	Część 3
385	257298,87	483401,83	Część 3
386	257285,71	483409,60	Część 3
387	257288,62	483418,10	Część 3
388	257269,08	483431,82	Część 3
389	257265,99	483434,84	Część 3
390	257263,47	483435,01	Część 3
391	257259,63	483435,09	Część 3
392	257253,04	483434,90	Część 3
393	257235,60	483430,33	Część 3
394	257230,22	483427,50	Część 3
395	257227,76	483427,67	Część 3
396	257225,75	483428,40	Część 3
397	257189,83	483452,26	Część 3
398	257157,44	483391,31	Część 3
399	257194,02	483365,23	Część 3
400	257188,49	483357,60	Część 3
401	257193,94	483354,85	Część 3

402	257205,71	483350,57	Część 3
403	257216,58	483348,26	Część 3
404	257234,78	483346,99	Część 3
405	257239,29	483347,23	Część 3
406	257242,32	483341,33	Część 3
407	257249,68	483331,24	Część 3
408	257251,34	483330,04	Część 3
409	257251,57	483328,73	Część 3
410	257257,00	483318,09	Część 3
411	257263,46	483309,09	Część 3
412	257265,79	483306,15	Część 3
413	257270,39	483300,87	Część 3
414	257275,45	483295,99	Część 3
415	257277,15	483294,62	Część 3
416	257278,26	483293,55	Część 3
417	257288,17	483286,60	Część 3
418	257299,70	483282,92	Część 3
419	257303,42	483282,33	Część 3
420	257313,89	483282,07	Część 3
421	257318,48	483282,56	Część 3
422	257321,03	483282,91	Część 3
423	257327,29	483283,99	Część 3
424	257337,01	483286,97	Część 3
425	257339,40	483288,45	Część 3
426	257346,44	483284,74	Część 3
427	257349,57	483283,76	Część 3
428	257352,74	483283,33	Część 3
429	257361,23	483274,34	Część 3
430	257363,76	483273,20	Część 3
431	257363,75	483270,84	Część 3
432	257364,05	483267,42	Część 3
433	257367,14	483255,08	Część 3
434	257368,60	483251,65	Część 3
435	257373,70	483242,97	Część 3
436	257380,81	483235,84	Część 3
437	257384,33	483233,10	Część 3
438	257385,16	483232,47	Część 3
439	257385,58	483232,16	Część 3
440	257387,15	483230,41	Część 3
441	257397,35	483222,25	Część 3
442	257400,72	483221,03	Część 3
443	257414,92	483225,46	Część 3
444	257423,49	483245,20	Część 3
445	257426,58	483244,93	Część 3
446	257428,35	483234,21	Część 3
447	257442,62	483208,84	Część 3
448	257443,94	483203,14	Część 3
449	257443,65	483200,31	Część 3
450	257445,84	483197,03	Część 3
451	257450,56	483193,41	Część 3
452	257451,78	483189,55	Część 3
453	257456,55	483182,64	Część 3

454	257456,84	483182,73	Część 3
455	257465,44	483184,46	Część 3
456	257470,48	483183,89	Część 3
457	257472,81	483183,63	Część 3
458	257488,37	483171,78	Część 3
459	257504,13	483160,98	Część 3
460	257505,98	483159,70	Część 3
461	257509,59	483159,09	Część 3
462	257512,66	483158,18	Część 3
463	257518,02	483155,89	Część 3
464	257533,78	483152,65	Część 3
465	257536,61	483152,65	Część 3
466	257542,82	483153,59	Część 3
467	257547,41	483148,48	Część 3
468	257559,47	483141,99	Część 3
469	257561,82	483141,21	Część 3
470	257567,50	483140,15	Część 3
471	257572,42	483137,66	Część 3
472	257581,69	483135,49	Część 3
473	257585,21	483135,10	Część 3
474	257587,85	483135,08	Część 3
475	257591,07	483126,36	Część 3
476	257597,11	483117,81	Część 3
477	257599,31	483115,44	Część 3
478	257606,62	483109,24	Część 3
479	257615,20	483104,95	Część 3
480	257616,57	483104,46	Część 3
481	257627,42	483102,22	Część 3
482	257628,63	483102,14	Część 3
483	257630,24	483101,23	Część 3
484	257631,68	483100,80	Część 3
485	257641,76	483097,32	Część 3
486	257648,88	483097,09	Część 3
487	257649,93	483098,83	Część 3
488	257652,72	483096,97	Część 3
489	257653,78	483096,94	Część 3
490	257656,21	483097,23	Część 3
491	257658,94	483096,20	Część 3
492	257663,01	483090,26	Część 3
493	257663,90	483089,51	Część 3
494	257670,27	483085,27	Część 3
495	257669,86	483084,56	Część 3
496	257671,53	483083,18	Część 3
497	257673,58	483081,91	Część 3
498	257684,54	483077,21	Część 3
499	257689,13	483076,73	Część 3
500	257691,42	483073,82	Część 3
501	257692,67	483072,80	Część 3
502	257692,98	483072,32	Część 3
503	257701,61	483062,61	Część 3
504	257712,42	483056,45	Część 3
505	257712,52	483056,31	Część 3

506	257713,39	483054,37	Część 3
507	257714,52	483052,46	Część 3
508	257720,68	483045,35	Część 3
509	257720,99	483043,47	Część 3
510	257722,81	483037,45	Część 3
511	257724,76	483036,21	Część 3
512	257735,64	483029,73	Część 3
513	257741,61	483034,33	Część 3
514	257753,61	483028,34	Część 3
515	257766,12	483018,20	Część 3
516	257776,13	483007,03	Część 3
517	257779,73	483000,59	Część 3
518	257779,44	482994,75	Część 3
519	257778,71	482993,28	Część 3
520	257779,77	482992,70	Część 3
521	257789,21	482986,84	Część 3
522	257801,49	482983,85	Część 3
523	257813,63	482984,81	Część 3
524	257813,93	482984,56	Część 3
525	257816,53	482982,92	Część 3
526	257818,98	482987,78	Część 3
527	257829,98	482990,74	Część 3
528	257836,95	482991,61	Część 3
529	257840,60	482990,52	Część 3
530	257847,08	482984,04	Część 3
531	257849,71	482978,97	Część 3
532	257847,73	482972,34	Część 3
533	257842,84	482961,63	Część 3
534	257840,03	482955,48	Część 3
535	257850,11	482946,40	Część 3
536	257855,19	482943,27	Część 3
537	257866,73	482938,46	Część 3
538	257872,59	482937,04	Część 3
539	257873,28	482936,61	Część 3
540	257874,37	482935,95	Część 3
541	257878,61	482933,47	Część 3
542	257879,60	482932,29	Część 3
543	257881,21	482930,28	Część 3
544	257893,13	482920,24	Część 3
545	257903,37	482916,98	Część 3
546	257903,63	482917,39	Część 3
547	257906,33	482916,04	Część 3
548	257907,99	482915,52	Część 3
549	257924,35	482913,68	Część 3
550	257938,48	482914,78	Część 3
551	257942,15	482906,86	Część 3
552	257951,28	482897,36	Część 3
553	257952,47	482896,75	Część 3
554	257960,43	482888,65	Część 3
555	257969,08	482881,97	Część 3
556	257972,10	482880,24	Część 3
557	257974,11	482877,83	Część 3

558	257977,84	482875,55	Część 3
559	257979,00	482870,36	Część 3
560	257980,32	482867,57	Część 3
561	257989,54	482856,12	Część 3
562	257989,72	482855,16	Część 3
563	257990,08	482853,47	Część 3
564	257992,06	482845,03	Część 3
565	257996,64	482833,69	Część 3
566	257998,87	482829,96	Część 3
567	258022,69	482813,23	Część 3
568	258021,79	482810,92	Część 3
569	258023,56	482810,19	Część 3
570	258025,30	482808,03	Część 3
571	258030,37	482802,79	Część 3
572	258034,00	482799,67	Część 3
573	258036,53	482805,13	Część 3
574	258048,88	482807,66	Część 3
575	258056,26	482807,51	Część 3
576	258071,33	482805,30	Część 3
577	258081,89	482796,29	Część 3
578	258092,42	482812,59	Część 3
579	258114,78	482845,90	Część 3
580	258108,24	482851,76	Część 3
581	257163,15	483469,97	Część 4
582	257160,50	483469,19	Część 4
583	257158,03	483470,48	Część 4
584	257152,87	483477,01	Część 4
585	257150,48	483478,74	Część 4
586	257146,14	483485,52	Część 4
587	257144,23	483487,94	Część 4
588	257144,23	483487,94	Część 4
589	257139,71	483492,76	Część 4
590	257124,45	483502,93	Część 4
591	257116,04	483506,06	Część 4
592	257111,98	483506,58	Część 4
593	257104,02	483513,26	Część 4
594	257094,57	483517,67	Część 4
595	257087,14	483520,01	Część 4
596	257080,45	483521,51	Część 4
597	257075,18	483522,22	Część 4
598	257068,90	483523,72	Część 4
599	257063,05	483524,63	Część 4
600	257055,25	483527,91	Część 4
601	257052,25	483528,59	Część 4
602	257044,50	483532,07	Część 4
603	257040,79	483533,51	Część 4
604	257040,61	483533,57	Część 4
605	257039,84	483531,58	Część 4
606	257036,66	483531,33	Część 4
607	257024,60	483537,10	Część 4
608	257021,26	483538,95	Część 4
609	257011,23	483542,90	Część 4

610	257008,19	483543,58	Część 4
611	257002,84	483543,65	Część 4
612	256998,72	483545,91	Część 4
613	256987,71	483548,36	Część 4
614	256976,45	483547,64	Część 4
615	256974,11	483547,15	Część 4
616	256972,70	483546,76	Część 4
617	256971,38	483548,63	Część 4
618	256971,35	483548,80	Część 4
619	256967,32	483557,71	Część 4
620	256964,80	483561,84	Część 4
621	256960,25	483566,73	Część 4
622	256957,25	483563,33	Część 4
623	256952,44	483555,31	Część 4
624	256946,07	483563,51	Część 4
625	256929,95	483571,34	Część 4
626	256913,86	483596,52	Część 4
627	256908,88	483605,51	Część 4
628	256891,40	483632,26	Część 4
629	256888,55	483641,49	Część 4
630	256884,30	483650,82	Część 4
631	256879,23	483658,37	Część 4
632	256872,30	483668,32	Część 4
633	256860,78	483684,87	Część 4
634	256856,69	483694,36	Część 4
635	256854,52	483704,32	Część 4
636	256839,00	483719,26	Część 4
637	256834,96	483727,21	Część 4
638	256818,14	483740,35	Część 4
639	256785,31	483765,95	Część 4
640	256776,05	483774,88	Część 4
641	256782,18	483784,22	Część 4
642	256777,86	483791,05	Część 4
643	256775,81	483793,22	Część 4
644	256775,23	483794,86	Część 4
645	256772,55	483800,80	Część 4
646	256770,99	483803,64	Część 4
647	256769,41	483806,26	Część 4
648	256767,35	483809,39	Część 4
649	256767,01	483809,91	Część 4
650	256765,15	483812,65	Część 4
651	256753,61	483823,88	Część 4
652	256751,17	483825,44	Część 4
653	256749,76	483826,00	Część 4
654	256747,12	483828,86	Część 4
655	256745,91	483829,67	Część 4
656	256740,19	483837,43	Część 4
657	256736,74	483839,76	Część 4
658	256734,74	483843,62	Część 4
659	256729,21	483848,84	Część 4
660	256715,59	483855,79	Część 4
661	256704,21	483864,47	Część 4

662	256689,49	483872,65	Część 4
663	256691,13	483881,62	Część 4
664	256689,35	483884,70	Część 4
665	256682,34	483887,00	Część 4
666	256675,18	483885,53	Część 4
667	256662,47	483872,29	Część 4
668	256651,55	483880,33	Część 4
669	256627,24	483896,08	Część 4
670	256627,28	483894,78	Część 4
671	256625,60	483889,33	Część 4
672	256623,91	483883,88	Część 4
673	256619,49	483856,72	Część 4
674	256616,49	483842,92	Część 4
675	256613,06	483833,23	Część 4
676	256617,72	483829,83	Część 4
677	256620,46	483828,46	Część 4
678	256630,75	483824,96	Część 4
679	256634,14	483824,78	Część 4
680	256636,93	483822,98	Część 4
681	256638,87	483822,09	Część 4
682	256640,20	483819,28	Część 4
683	256647,18	483811,16	Część 4
684	256648,94	483809,59	Część 4
685	256652,14	483807,65	Część 4
686	256673,70	483805,69	Część 4
687	256708,76	483781,19	Część 4
688	256713,94	483752,18	Część 4
689	256720,57	483731,56	Część 4
690	256726,74	483724,32	Część 4
691	256729,40	483722,12	Część 4
692	256733,88	483717,92	Część 4
693	256737,50	483715,08	Część 4
694	256741,26	483712,47	Część 4
695	256743,87	483710,87	Część 4
696	256744,26	483710,45	Część 4
697	256746,41	483708,30	Część 4
698	256756,67	483700,93	Część 4
699	256757,51	483699,87	Część 4
700	256758,25	483698,95	Część 4
701	256760,21	483696,60	Część 4
702	256765,06	483692,19	Część 4
703	256777,54	483690,28	Część 4
704	256786,15	483659,84	Część 4
705	256787,35	483656,61	Część 4
706	256815,41	483639,64	Część 4
707	256825,85	483619,83	Część 4
708	256838,73	483602,47	Część 4
709	256845,59	483602,14	Część 4
710	256844,19	483572,87	Część 4
711	256845,24	483570,73	Część 4
712	256847,60	483564,83	Część 4
713	256852,30	483556,63	Część 4

714	256876,00	483558,60	Część 4
715	256887,00	483554,84	Część 4
716	256908,53	483538,67	Część 4
717	256927,20	483515,32	Część 4
718	256939,77	483497,23	Część 4
719	256945,03	483486,14	Część 4
720	256942,34	483473,95	Część 4
721	256946,36	483472,71	Część 4
722	256951,45	483471,22	Część 4
723	256964,09	483481,60	Część 4
724	256971,41	483485,07	Część 4
725	256973,65	483485,46	Część 4
726	256999,36	483467,98	Część 4
727	256996,83	483460,03	Część 4
728	257001,92	483457,74	Część 4
729	257012,99	483456,15	Część 4
730	257017,02	483456,71	Część 4
731	257023,13	483453,98	Część 4
732	257030,57	483451,48	Część 4
733	257030,86	483451,42	Część 4

734	257039,11	483447,46	Część 4
735	257048,82	483445,50	Część 4
736	257053,47	483445,16	Część 4
737	257058,59	483443,94	Część 4
738	257061,58	483443,38	Część 4
739	257062,89	483442,02	Część 4
740	257077,15	483432,49	Część 4
741	257081,64	483430,73	Część 4
742	257087,30	483429,26	Część 4
743	257089,57	483425,72	Część 4
744	257091,87	483423,27	Część 4
745	257097,62	483418,23	Część 4
746	257108,06	483410,69	Część 4
747	257115,43	483418,52	Część 4
748	257122,84	483414,22	Część 4
749	257134,91	483407,37	Część 4
750	257149,61	483396,89	Część 4
751	257181,95	483457,49	Część 4
752	257163,15	483469,97	Część 4