



DZIENNIK URZĘDOWY WOJEWÓDZTWA ŚLĄSKIEGO

Katowice, dnia 4 lipca 2024 r.

Poz. 4810

UCHWAŁA NR II/18/2024 RADY MIEJSKIEJ W SOŚNICOWICACH

z dnia 19 czerwca 2024 r.

w sprawie zaliczenia drogi do kategorii drogi gminnej oraz ustalenia jej przebiegu

Na podstawie art. 18 ust. 2 pkt 15, art. 41, ust. 1 ustawy z dnia 8 marca 1990 roku o samorządzie gminnym (Dz. U. z 2024, poz. 609) w związku z art. 7 ustawy z dnia 21 marca 1985 roku o drogach publicznych (Dz. U. z 2024 r. poz. 320),

Rada Miejska w Sośnicowicach po zasięgnięciu opinii Zarządu Powiatu Gliwickiego uchwała, co następuje:

§ 1. Zaliczyć ulicę położoną w Rachowicach na działce o numerze ewidencyjnym 437/220, arkusz 11, obręb Rachowice, oznaczoną w ewidencji gruntów i budynków jako „dr”, do kategorii drogi gminnej. Graficzny przebieg drogi gminnej przedstawiony jest na mapie stanowiącej załącznik do niniejszej uchwały.

§ 2. Wykonanie uchwały powierza się Burmistrzowi Sośnicowic.

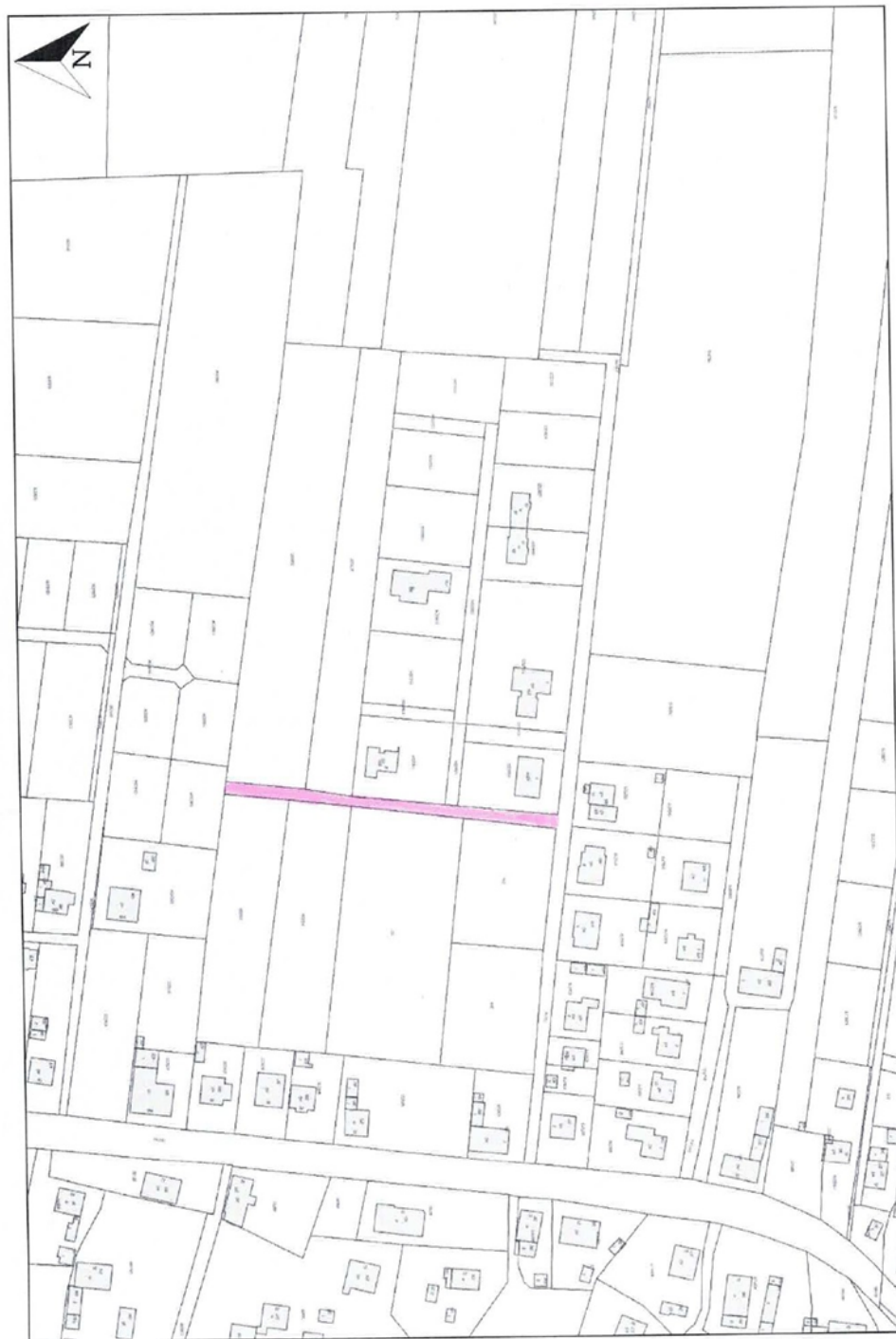
§ 3. Uchwała podlega ogłoszeniu w Dzienniku Urzędowym Województwa Śląskiego oraz w Biuletynie Informacji Publicznej.

§ 4. Uchwała wchodzi w życie po upływie 14 dni od dnia jej ogłoszenia w Dzienniku Urzędowym Województwa Śląskiego.

Przewodniczący Rady Miejskiej w Sośnicowicach

Rafał Garbacz

Załącznik do uchwały Nr II/18/2024
Rady Miejskiej w Sośnicowicach
z dnia 19 czerwca 2024 r.



Wydruk w skali 1:2000
Udokumentowane informacje nie są dokumentami w rozumieniu przepisów o dokumentacji administracyjnej i innych. Materiały zawierające informacje z powiatowego znanego geodezyjnego i kartograficznego (w tym dane z operatu, metryki, planów i budowlanych, planów i budowlanych, planów i budowlanych, planów i budowlanych) oraz powiatowych, odpowiedzialnych za aktualizację tych danych.
Chcesz abyśmy zaktualizowali w Wydziale Geodezji. Dokumenty zawierające inne informacje przetwarzane w Wewnętrznym Portalu Krajowym należy zamawiać w Wydziale Geodezji.

Wydruk z systemu WebEWD