



DZIENNIK URZĘDOWY

WOJEWÓDZTWA ŚLĄSKIEGO

Katowice, dnia 4 lipca 2024 r.

Poz. 4771

UCHWAŁA NR III/16/2024 RADY GMINY CHYBIE

z dnia 25 czerwca 2024 r.

w sprawie zaliczenia dróg na terenie Gminy Chybie do kategorii dróg gminnych i ustalenia ich przebiegu

Na podstawie art. 18 ust. 2 pkt 15 ustawy z dnia 8 marca 1990 o samorządzie gminnym (t.j. Dz. U. z 2024 r. poz. 609 ze zm.) oraz art. 7 ust. 2 i 3 ustawy z dnia 21 marca 1985 r. o drogach publicznych (t.j. Dz. U. z 2024 r. poz. 320)

Rada Gminy Chybie uchwala, co następuje:

1. Zalicza się do kategorii dróg gminnych ulice:

1) Frelichów:

- a) Wyzwolenia – boczna,
- b) Aleksandra Fredry,
- c) Zawala boczna II

2) Chybie:

- a) Jagodowa,
- b) Stefana Batorego
- c) Pogodna,
- d) Bieniowiecka + Bieniowiecka boczna,
- e) Nowy Staw.

3) Mnich:

- a) Rolna,
- b) Reja – boczna,
- c) Jana Kochanowskiego,
- d) Krótka,
- e) Rodzinna,
- f) Zaciszna.

4) Zaborze:

- a) Wiśniowa,

- b) Wspólna,
- c) Jarzębinowa,
- d) Kalinowa I + Kalinowa boczna,
- e) Czereśniowa I,
- f) Czereśniowa II,
- g) Czereśniowa III,
- h) Kalinowa II,
- i) Ochabska I,
- j) Ochabska II

2. Przebieg dróg, o których mowa w ust. 1 przedstawia załącznik nr 1-3, będący integralną częścią uchwały.

§ 2. Wykonanie uchwały powierza się Wójtowi Gminy Chybie.

§ 3. Uchwała wchodzi w życie po upływie 14 dni od dnia jej ogłoszenia w Dzienniku Urzędowym Województwa Śląskiego.

Przewodniczący Rady Gminy Chybie

Grzegorz Ochodek

Załącznik Nr 1 do uchwały Nr III/16/2024
Rady Gminy Chybie
z dnia 25 czerwca 2024 r.

Wykaz dróg

Wykaz dróg				
Miejscowość	Ulica	Przebieg	Działki	Długość (km)
Frelichów	Wyzwolenia - boczna	od ul. Wyzwolenia DP-S2634, dojazd do posesji 21, 29, 31	258/22	0,175
	Aleksandra Fredry	od ul. Teligi do granicy dz. 315	412	0,230
	Zawala boczna II	od ul. Zawala do gr. dz. 95/2	444	0,450
Chybie	Jagodowa	od ul. Objazdowej do gr. dz. 1150/1	1150/2, 408/3, 408/14	0,540
	Stefana Batorego	wjazd od ul. Wyzwolenia DP-S2634 do gr. dz. 286/23 wraz z bocznymi odcinkami: do gr. dz. 286/12	286/20, 286/18, 286/27	0,266
	Pogodna	od ul. Kolejowej do gr. dz. 84/1	79/28, 79/38	0,216
	Bieniowiecka + Bieniowiecka boczna	od DP - S2633 do gr. dz. 1151/6; od ul. Bieniowieckiej do gr. dz. 863/5	1151/4, 833/5, 833/6	0,941
	Nowy Staw	wjazd od ul. Wyzwolenia DP-S2634, do gr. Dz. 651/7	648/17, 648/10	0,060
Mnich	Rolna	od ul. Ogrodniczej do gr. Dz. 1119	1054	0,620
	Reja - boczna	od dz. 789/22 do granicy z Zabłociem (do gr. dz. 1112)	1065/1, 725/7	0,274
	Jana Kochanowskiego	od ul. Mikołaja Kopernika 83/103	83/111	0,345
	Krótką	od ul. Mikołaja Kopernika do gr. dz. 83/75	83/31	0,202
	Zaciszna	od ul. Kolorowej do gr. dz. 864/8 i 868	844/106, 844/108, 844/110, 844/19, 844/121	0,347
	Rodzinna	od ul. Kolorowej do gr. dz. 730/1	1065/2	0,270
Zaborze	Wiśniowa	od ul. Kalinowej (dz.478/6) do gr. dz. 293	291/23	0,185
	Jarzębinowa	od ul. Kalinowej (dz.478/6) do gr. dz. 279/12	289/10	0,184
	Kalinowa I + Kalinowa boczna	od dz.476/1 do gr. dz. 389/18; od gr. dz. 382/7 do gr. Dz. 282/7 Kalinowa boczna od ul. Kalinowej I do gr. dz. 389/18 + od gr.dz. 446/2 do gr.dz. 479	część 443/1, 309/1, 478/5, 446/1, 446/2	1,531
	Kalinowa II	od ul. Myśliwskiej do gr. dz. 291/37	część dz. 478/6, 291/34	0,310
	Ochabska I	od ul. Kalinowej do gr. dz. 282/7	część 443/1,	0,490
	Ochabska II	od gr. dz. 475/1	347/22, 346	0,025

Czereśniowa I	od DP-S2639 do gr. dz. 424/1	283/203	0,416
Czereśniowa II	od gr. dz. 283/48 do gr. dz. 424/1	część dz. 283/210	0,350
Czereśniowa III	od DP-S2639 do gr. dz. 283/25	część dz. 283/157	0,287

Załącznik Nr 2 do uchwały Nr III/16/2024

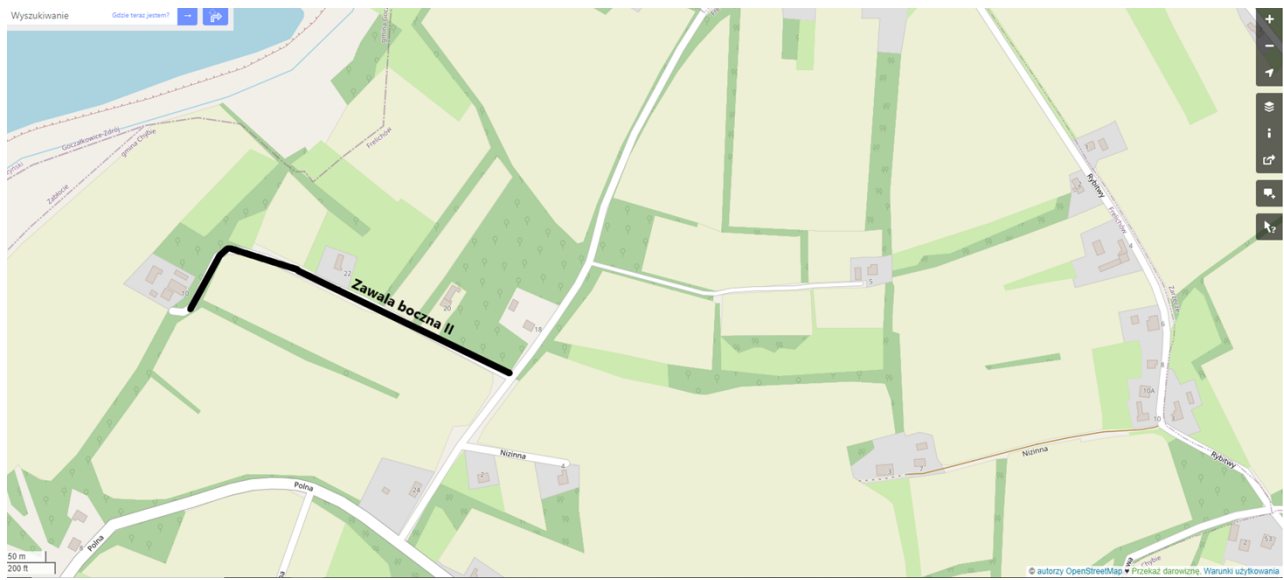
Rady Gminy Chybie

z dnia 25 czerwca 2024 r.

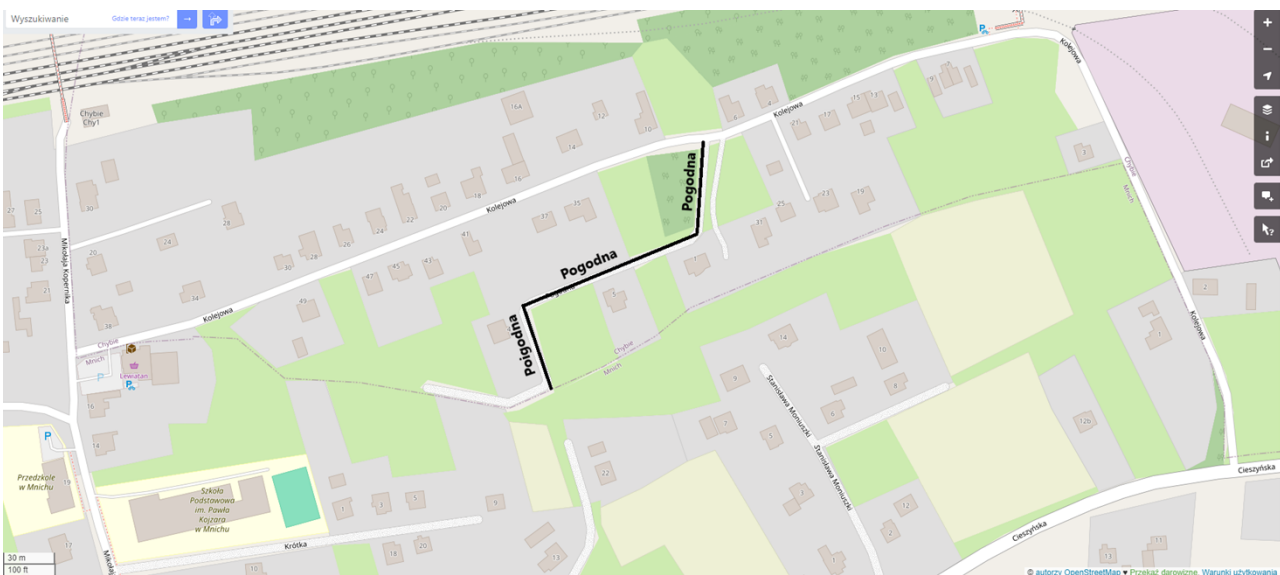
Mapy określające przebieg dróg

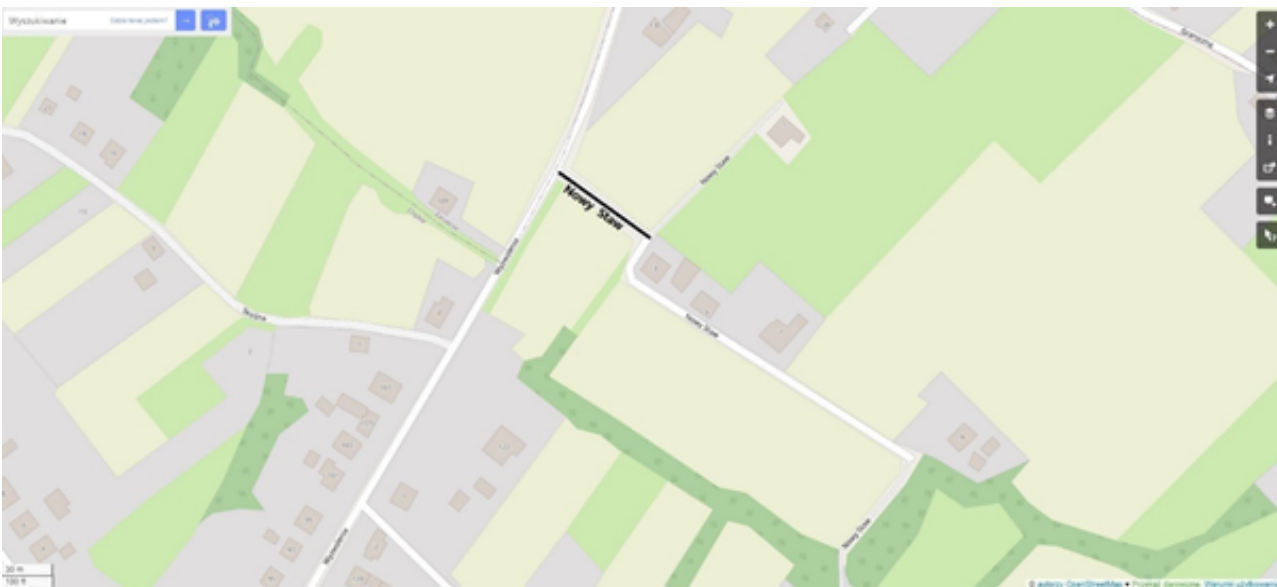
Obręb 0002 Frelichów



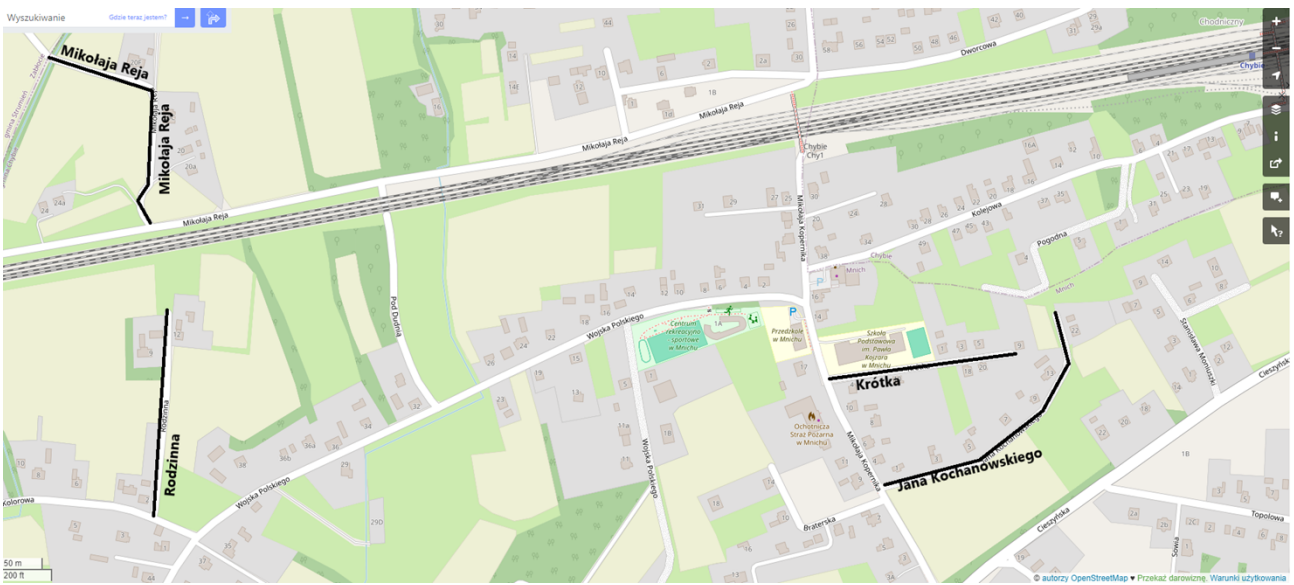


Obręb 0001 Chybie

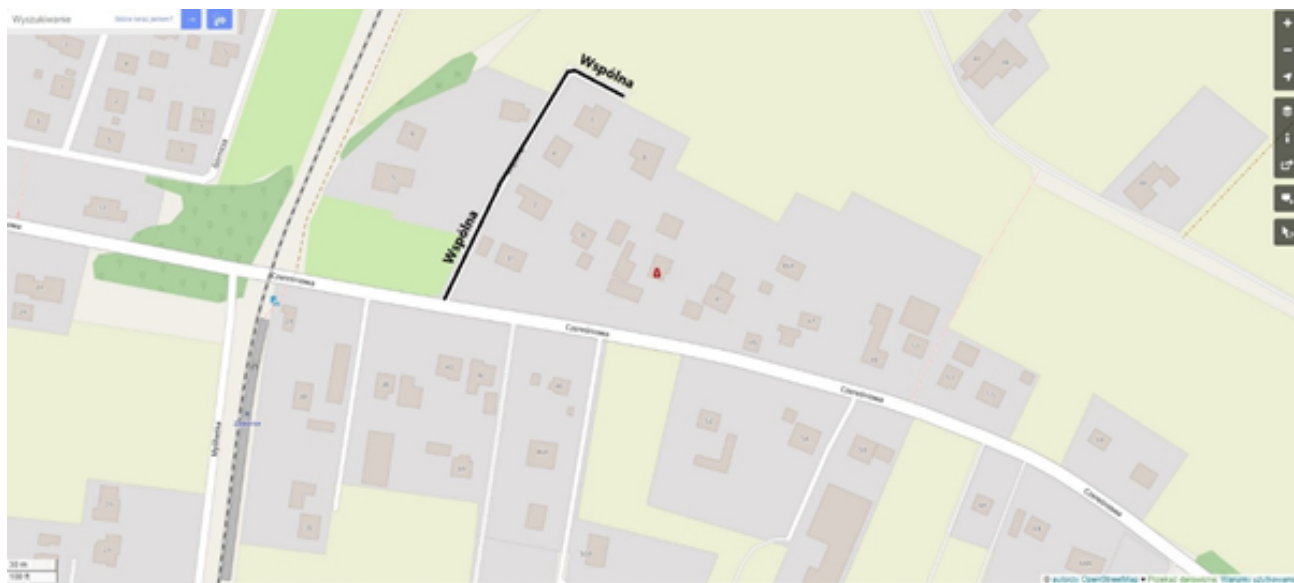




Obręb 0003 Mnich



Obręb 0004 Zaborze



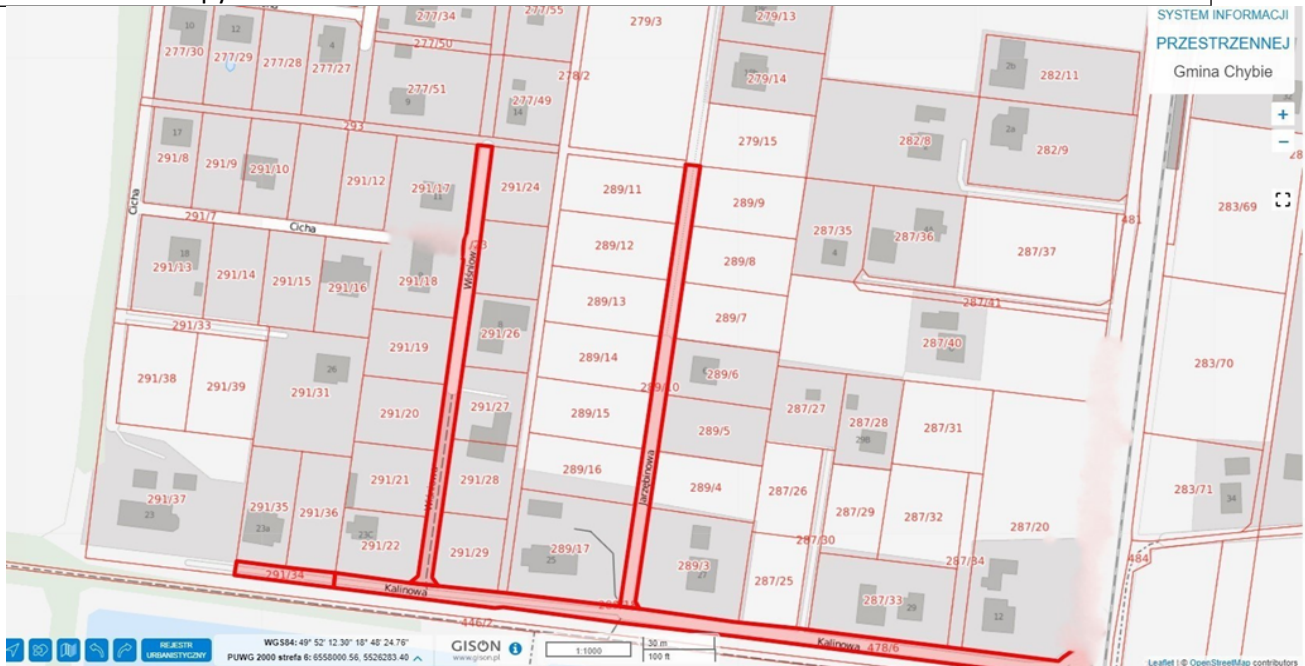


Załącznik Nr 3 do uchwały Nr III/16/2024
Rady Gminy Chybie
z dnia 25 czerwca 2024 r.

Przebieg dróg

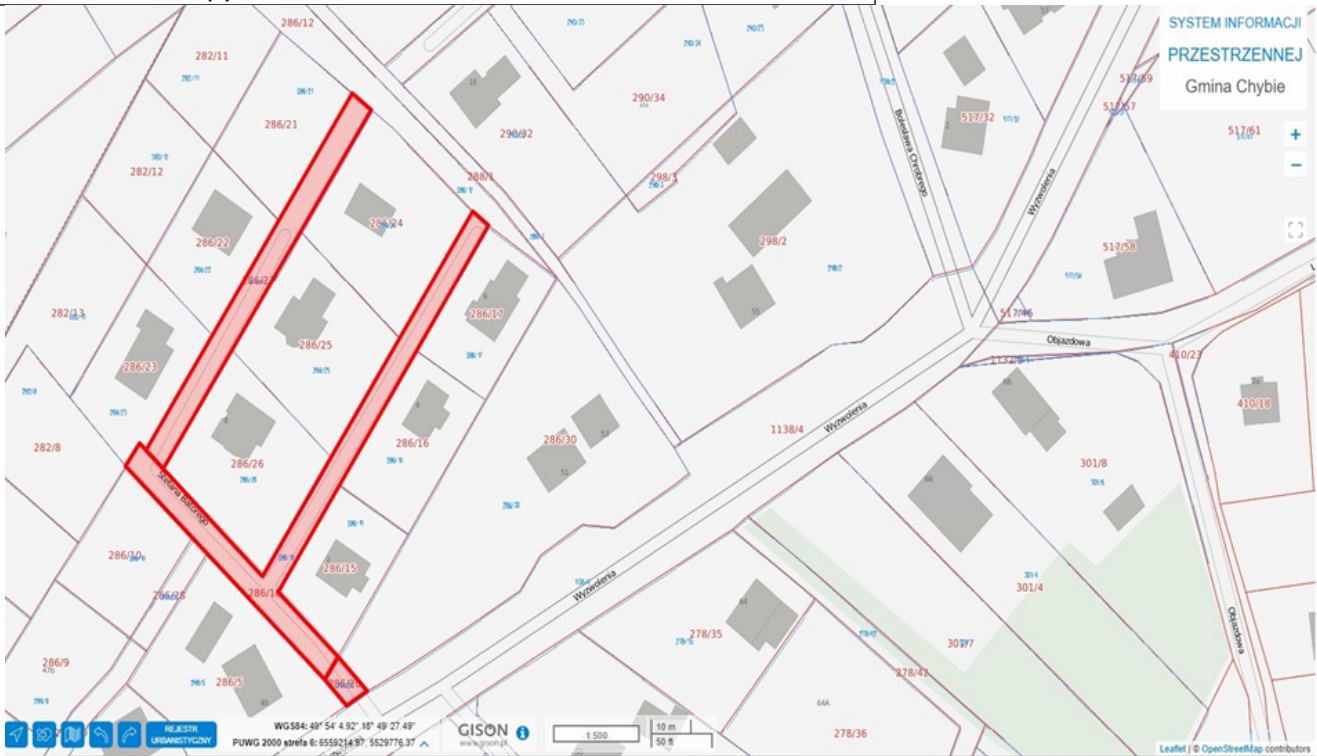
LEGENDA

1. Kolorem czerwonym oznaczono przebieg ul. Wiśniowej, ul. Jarzębinowej ul. Kalinowej II
2. Skala mapy 1:1000



LEGENDA

1. Kolorem czerwonym oznaczono przebieg ul. Stefana Batorego
2. Skala mapy 1:500



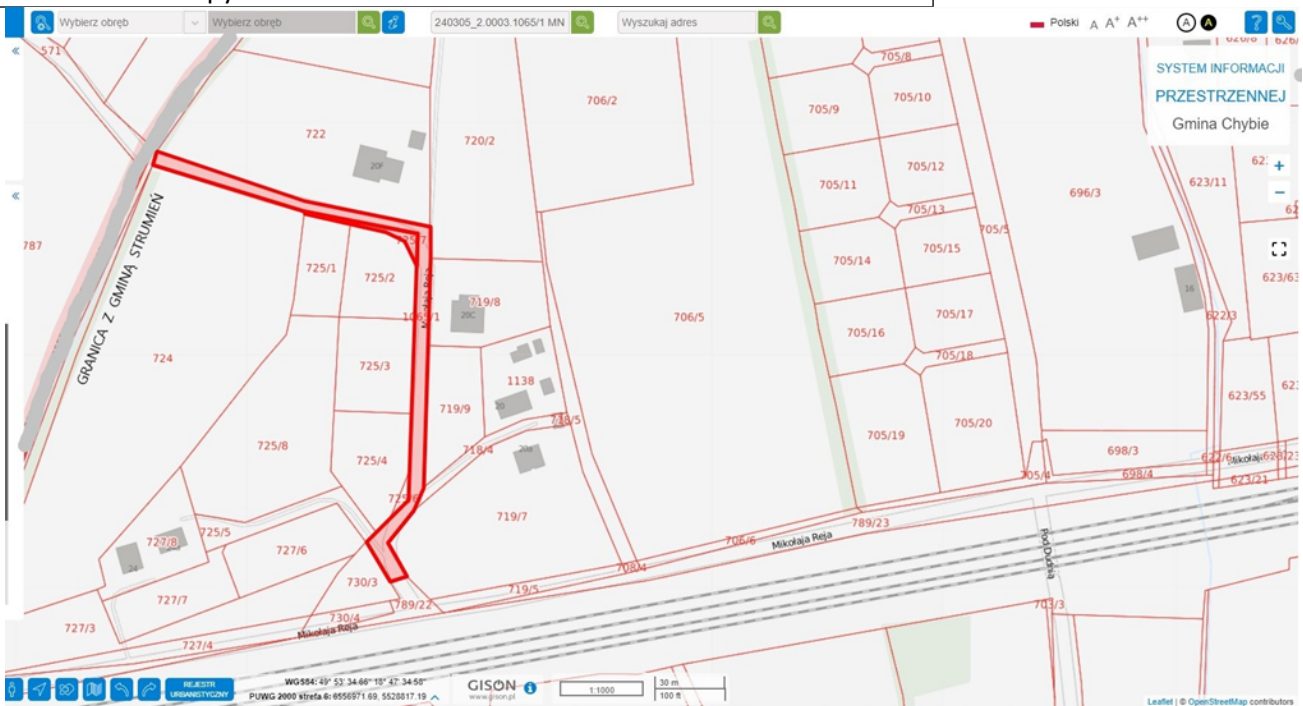
LEGENDA

1. Kolorem czerwonym oznaczono przebieg ul. Pogodną, ul. Krótkiej, ul. Jana Kochanowskiego
2. Skala mapy 1:2000



LEGENDA

1. Kolorem czerwonym oznaczono przebieg ul. Mikołaja Reja
2. Skala mapy 1:1000



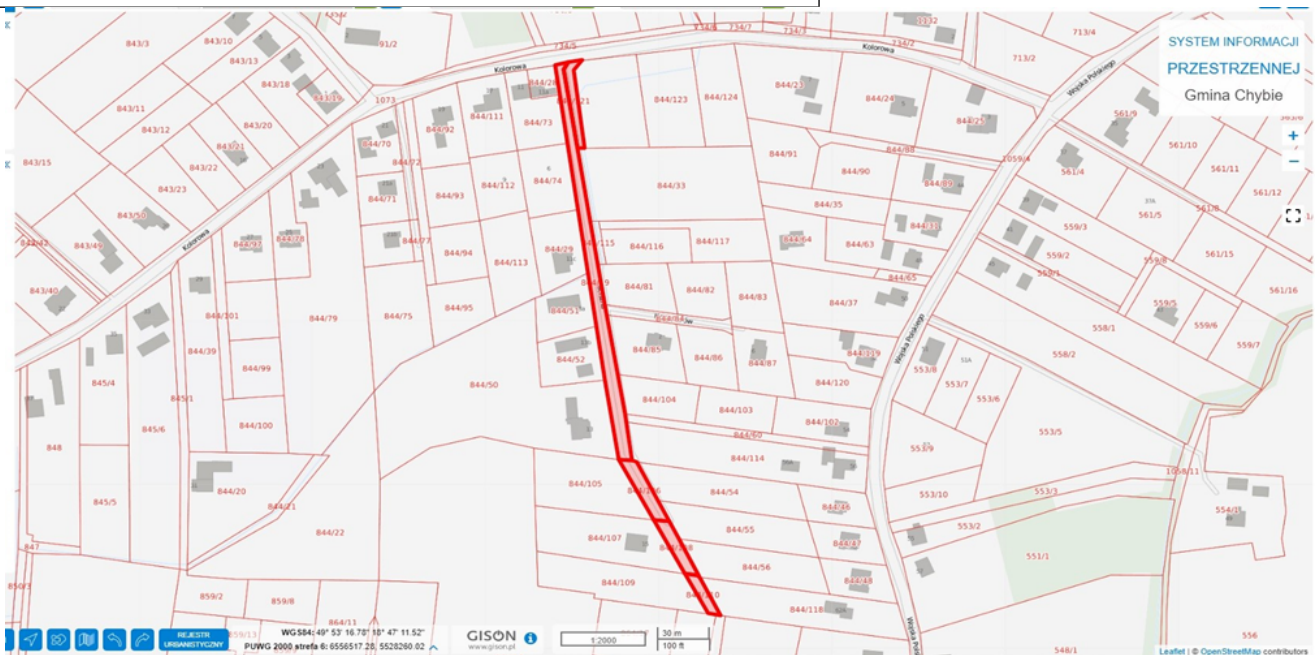
LEGENDA

1. Kolorem czerwonym oznaczono przebieg ul. Wspólnej
2. Skala mapy 1:1000



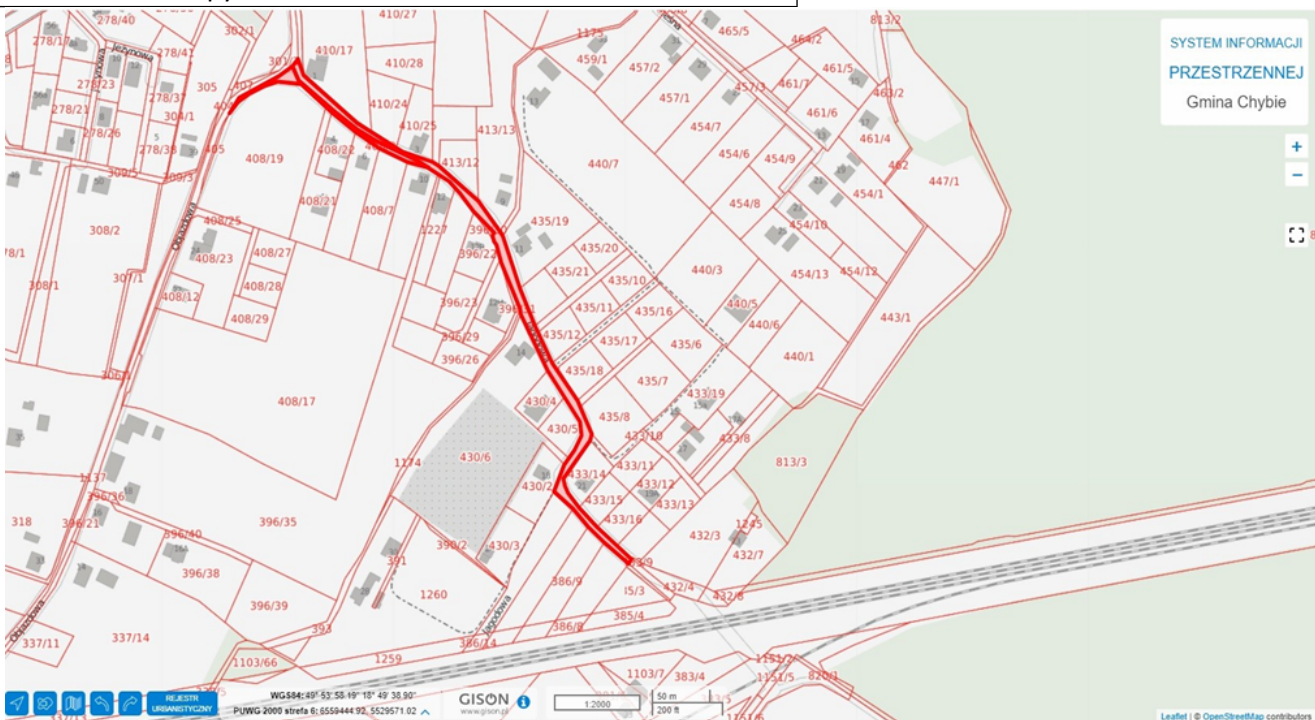
LEGENDA

1. Kolorem czerwonym oznaczono przebieg ul. Zacisznej
2. Skala mapy 1:2000



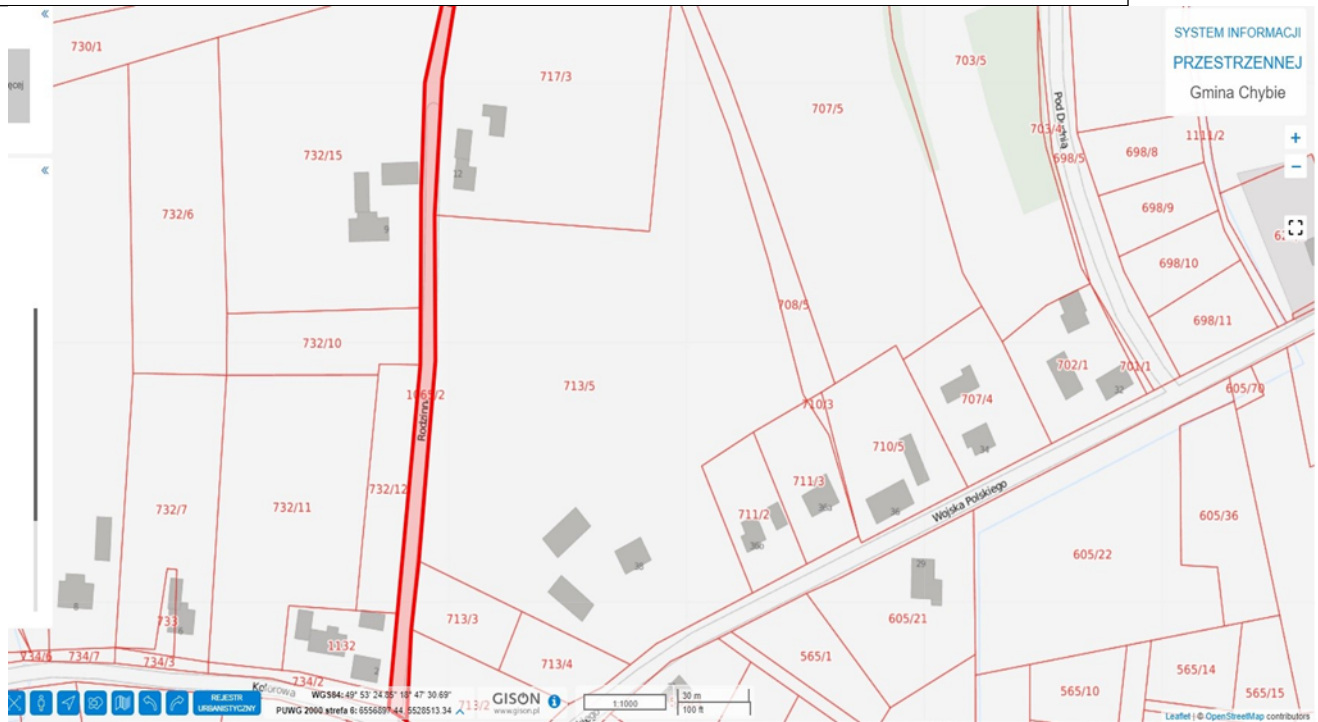
LEGENDA

1. Kolorem czerwonym oznaczono przebieg ul. Jagodowej
2. Skala mapy 1:2000



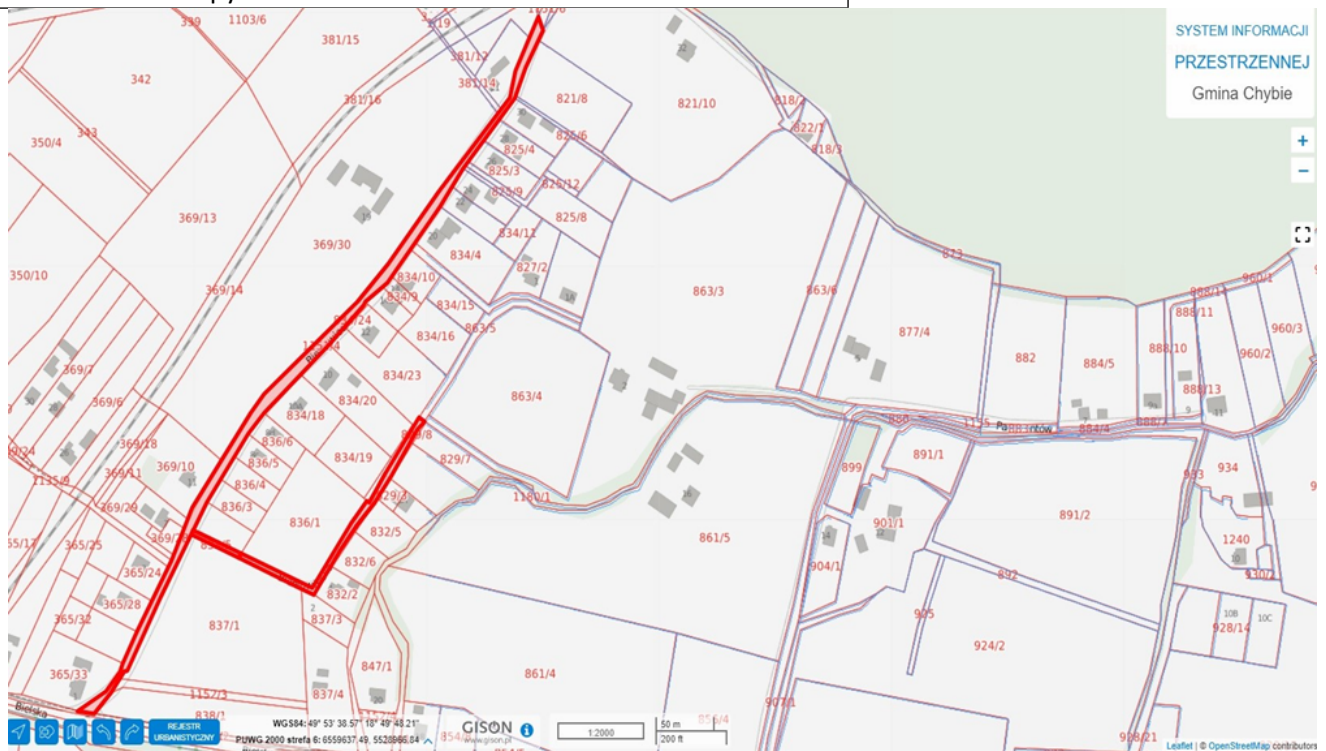
LEGENDA

1. Kolorem czerwonym oznaczono przebieg ul. Rodzinnej
2. Skala mapy 1:1000



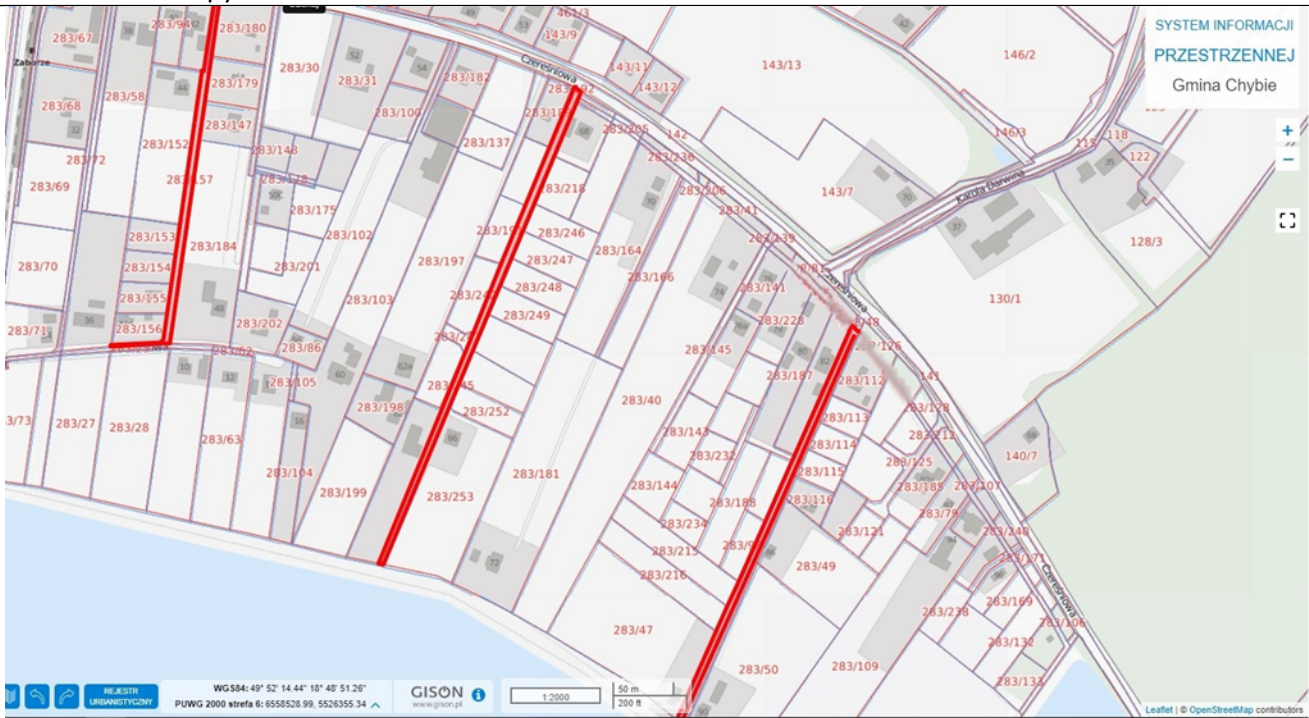
LEGENDA

1. Kolorem czerwonym oznaczono przebieg ul. Bieniowieckiej
2. Skala mapy 1:2000



LEGENDA

1. Kolorem czerwonym oznaczono przebieg ul. Czeresniowej I, ul. Czeresniowej II, ul. Czeresniowej III
2. Skala mapy 1:2000

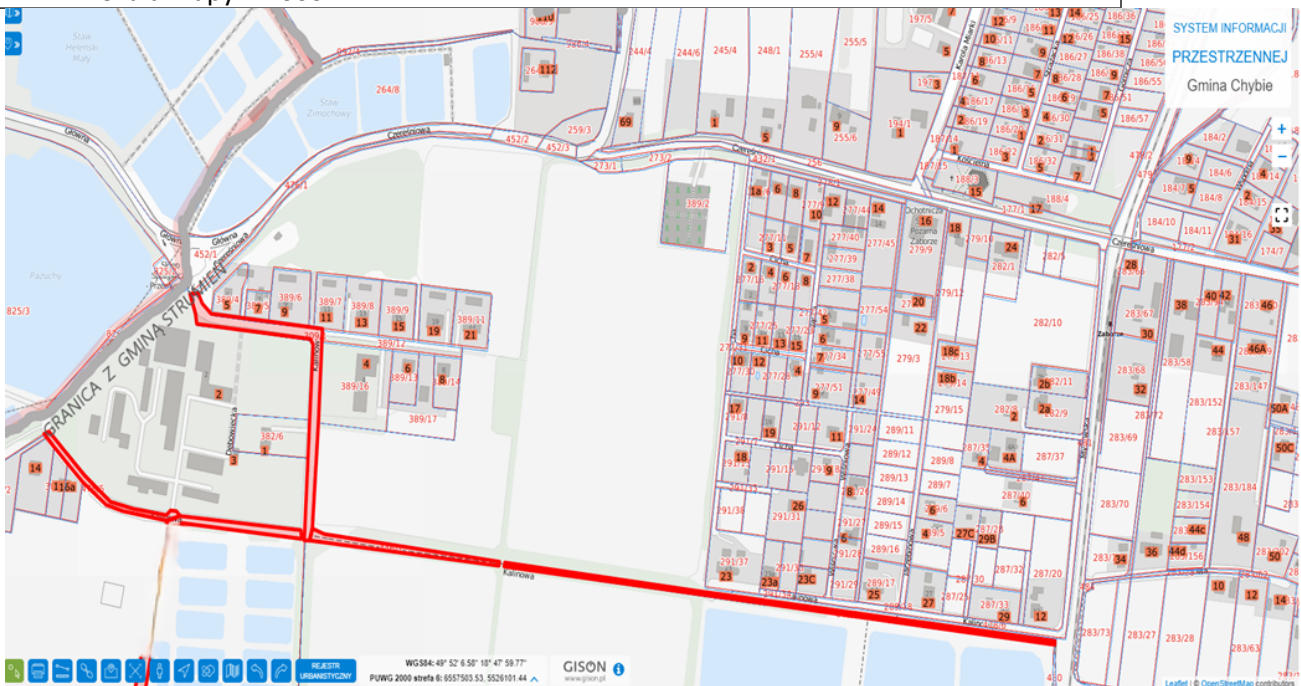
**LEGENDA**

1. Kolorem czerwonym oznaczono przebieg ul. Ochabskiej II
2. Skala mapy 1:1000

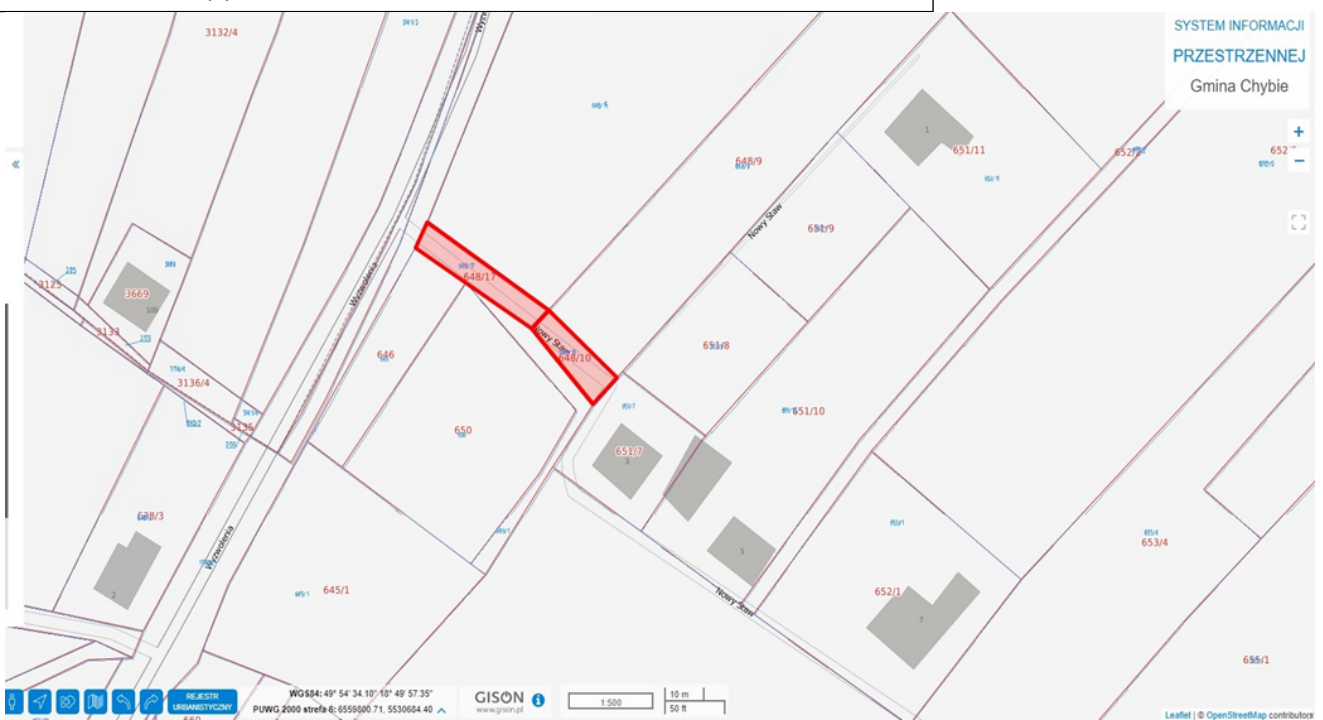


LEGENDA

1. Kolorem czerwonym oznaczono przebieg ul. Kalinowej I oraz Kalinowej bocznej
2. Skala mapy 1:2000

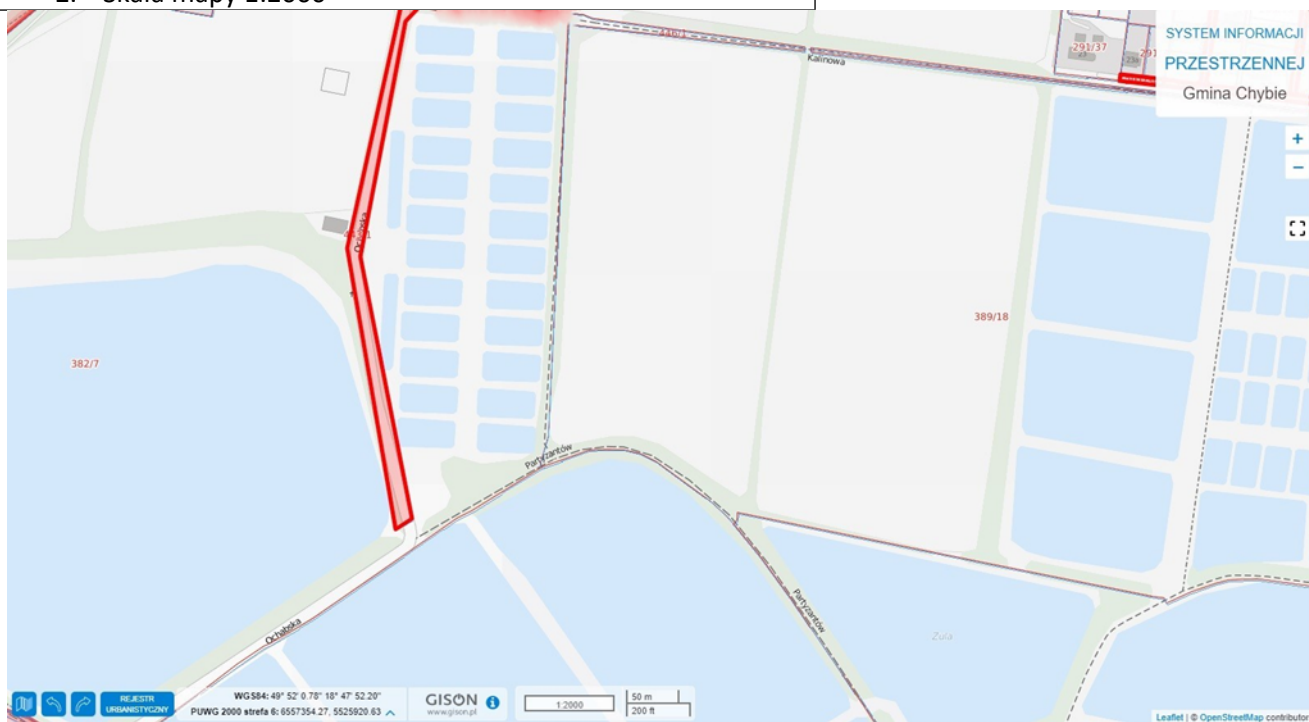
**LEGENDA**

1. Kolorem czerwonym oznaczono przebieg ul. Nowy Staw
2. Skala mapy 1:500



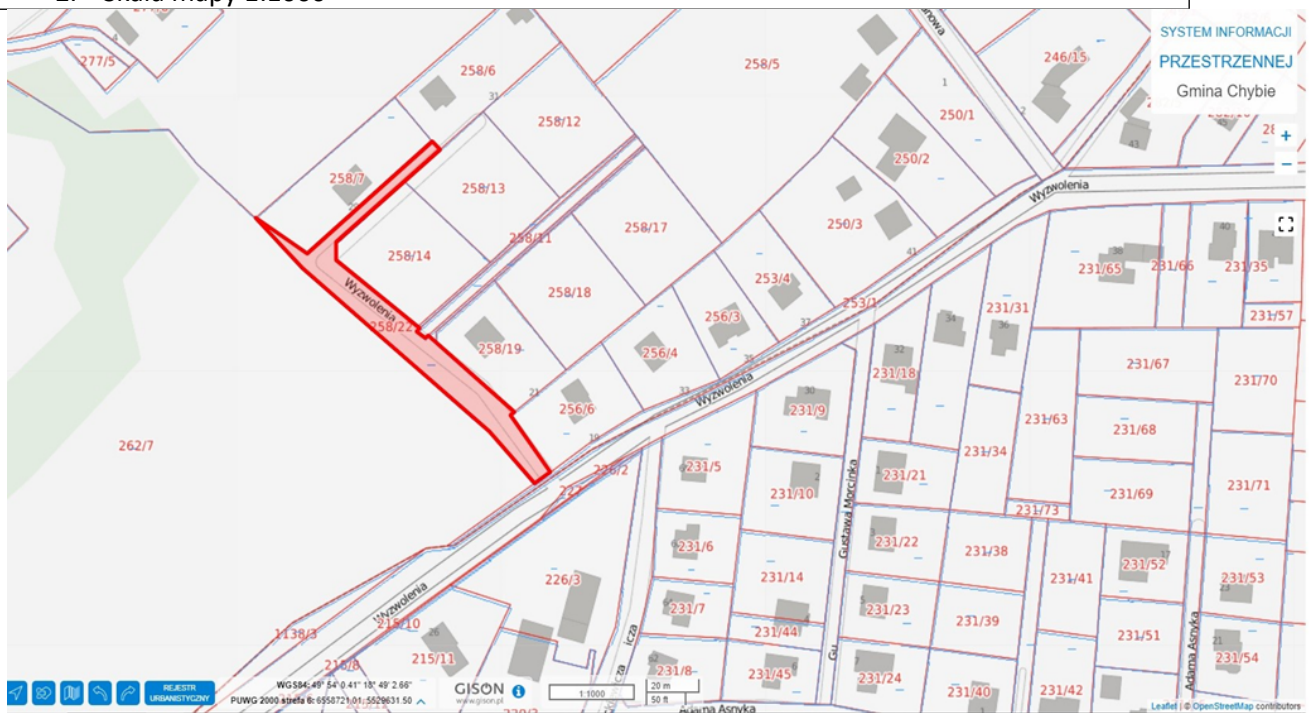
LEGENDA

1. Kolorem czerwonym oznaczono przebieg ul. Ochabskiej I
2. Skala mapy 1:2000



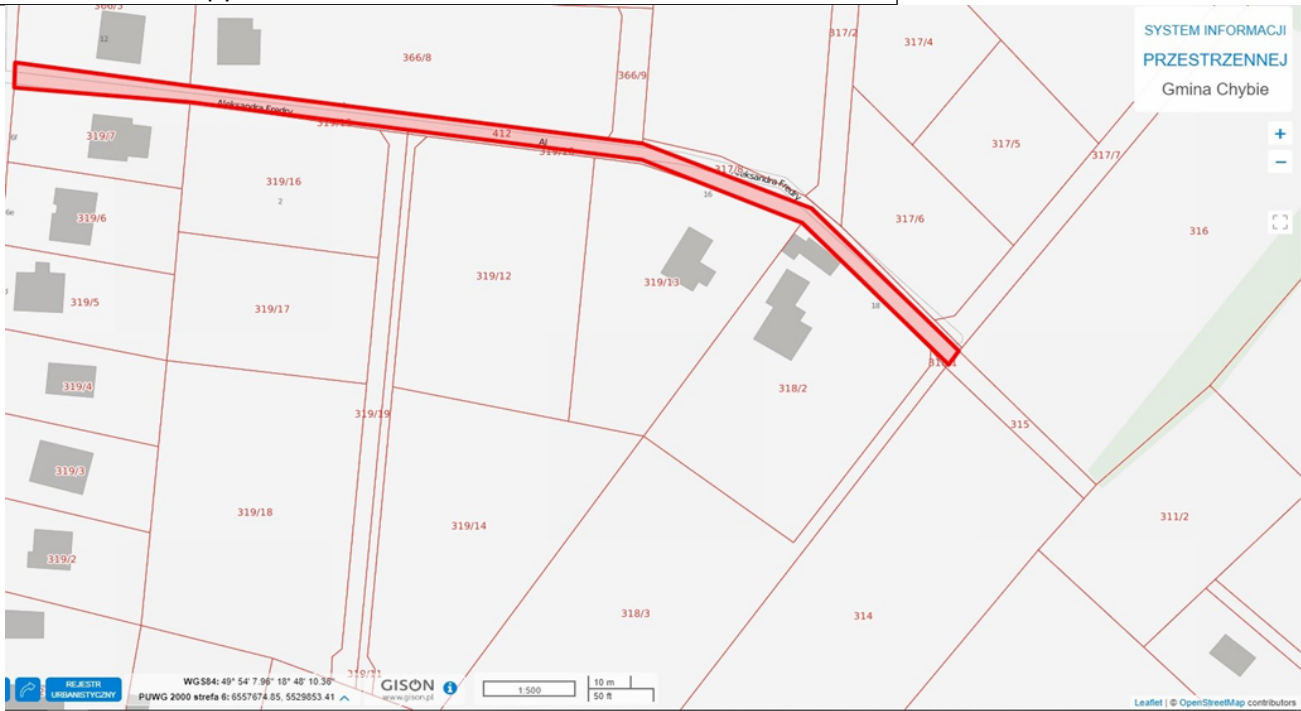
LEGENDA

1. Kolorem czerwonym oznaczono przebieg ul. Wyzwolenia boczny odcinek
2. Skala mapy 1:1000



LEGENDA

1. Kolorem czerwonym oznaczono przebieg ul. Aleksandra Fredry
2. Skala mapy 1:500

**LEGENDA**

1. Kolorem czerwonym oznaczono przebieg ul. Rolnej
2. Skala mapy 1:2000

