



DZIENNIK URZĘDOWY WOJEWÓDZTWA ŚLĄSKIEGO

Katowice, dnia 31 maja 2024 r.

Poz. 4039

UCHWAŁA NR II/19/24 RADY GMINY ORNONTOWICE

z dnia 23 maja 2024 r.

w sprawie zniesienia formy ochrony przyrody w części dotyczącej jednego dębu szypułkowego wchodzącego w skład pomnika przyrody

Na podstawie art. 7 ust. 1 pkt 1, art. 18 ust. 2 pkt 15 Ustawy z dnia 8 marca 1990 r. o samorządzie gminnym (Dz. U. z 2024 r. poz. 609), art. 44 ust. 3 i 4 Ustawy z dnia 16 kwietnia 2004 r. o ochronie przyrody (Dz. U. z 2023 r. poz. 1336, 1688, 1890), po uzgodnieniu z Regionalnym Dyrektorem Ochrony Środowiska w Katowicach, na wniosek Wójta Gminy Ornontowice

uchwała się, co następuje:

§ 1. 1. Znosi się formę ochrony przyrody w części dotyczącej jednego dębu szypułkowego o numerze 75, zlokalizowanego w Ornontowicach przy ul. Nowej, na działce oznaczonej geodezyjnie numerem 1037/293, położonego: X: 5560781.23, Y: 6553531.84 (układ współrzędnych PL-2000, strefa 6), wchodzącego w skład pomnika przyrody pod nazwą „Dęby Ornontowickie”, poddanego pod ochronę Uchwałą Nr XXVIII/136/96 Rady Gminy w Ornontowicach z dnia 29 sierpnia 1996 roku w sprawie uznania za pomnik przyrody szpaleru drzew przy ul. Nowej.

2. Zniesienie formy ochrony następuje w celu zapewnienia bezpieczeństwa powszechnego oraz z uwagi na utratę wartości przyrodniczej i krajobrazowej.

3. Mapa pogładowa z lokalizacją dębu szypułkowego, o którym mowa w ust. 1, stanowi załącznik do niniejszej uchwały.

§ 2. Wykonanie uchwały powierza się Wójtowi Gminy Ornontowice.

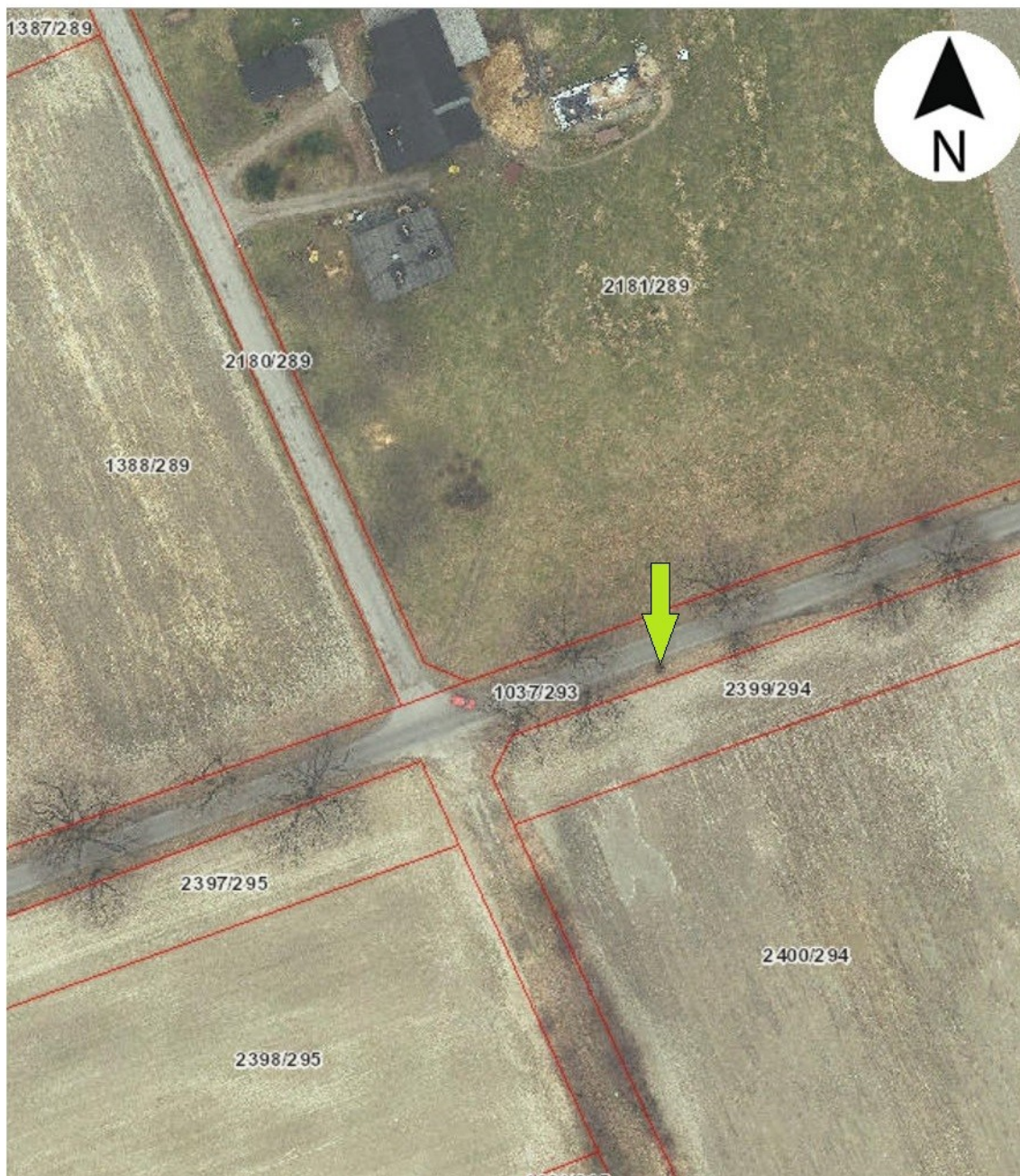
§ 3. Uchwała wchodzi w życie po upływie 14 dni od ogłoszenia w Dzienniku Urzędowym Województwa Śląskiego.

Przewodniczący Rady Gminy

Henryk Nieużyła

Załącznik do uchwały Nr II/19/24
Rady Gminy Ornontowice
z dnia 23 maja 2024 r.

Mapa pogładowa z lokalizacją dębu szypułkowego o numerze 75, wchodzącego w skład pomnika przyrody "Dęby Ornontowickie"



Źródło mapy: Zintegrowany System Zarządzania Gminami Powiatu Mikołowskiego (GIS), adres: <http://gis.mikolow.eu/>, GEOPORTAL, Ortofotomapa 2017

Położenie dębu szypułkowego o numerze 75: X: 5560781.23, Y: 6553531.84 (układ współrzędnych PL-2000, strefa 6)