



DZIENNIK URZĘDOWY

WOJEWÓDZTWA ŚLĄSKIEGO

Katowice, dnia 30 marca 2023 r.

Poz. 2684

UCHWAŁA NR LVI/1291/2023 RADY MIEJSKIEJ W BIELSKU-BIAŁEJ

z dnia 23 marca 2023 r.

w sprawie miejscowego planu zagospodarowania przestrzennego dla terenów zieleni przy potoku Mireckiego, w rejonie Alei gen. Władysława Andersa

Na podstawie art. 18 ust. 2 pkt 5 i art. 40 ust. 1 ustawy z dnia 8 marca 1990 r. o samorządzie gminnym (Dz. U. z 2023 r. poz. 40), art. 15 ust. 2, art. 20 ust. 1, art. 36 ust. 4 ustawy z dnia 27 marca 2003 r. o planowaniu i zagospodarowaniu przestrzennym (Dz. U. z 2022 r. poz. 503, 1846, 2185, 2747),

Rada Miejska w Bielsku-Białej stwierdza, że projekt

**miejscowego planu zagospodarowania przestrzennego dla terenów zieleni przy potoku Mireckiego, w rejonie Alei gen. Władysława Andersa nie narusza ustaleń Studium uwarunkowań i kierunków zagospodarowania przestrzennego Bielska-Białej (uchwała Nr XIX/487/2012 Rady Miejskiej w Bielsku-Białej z dnia 29 maja 2012 r., z późn. zm.)
i uchwała miejscowy plan zagospodarowania przestrzennego wyżej opisanego obszaru.**

Rozdział 1. Przepisy ogólne

§ 1. Miejscowy plan zagospodarowania przestrzennego, zwany dalej „planem”, obejmuje dwa tereny położone w rejonie Alei gen. Władysława Andersa w obrębie Aleksandrowice, zgodnie z rysunkiem planu stanowiącym załącznik nr 1 do uchwały.

§ 2. Integralnymi częściami uchwały są:

- 1) załącznik nr 1 – rysunek planu w skali 1:2000;
- 2) załącznik nr 1a – wyrys ze Studium uwarunkowań i kierunków zagospodarowania przestrzennego Bielska-Białej z oznaczeniem granic obszarów objętych planem;
- 3) załącznik nr 2 – rozstrzygnięcie o sposobie rozpatrzenia uwag wniesionych do projektu planu;
- 4) załącznik nr 3 – rozstrzygnięcie o sposobie realizacji, zapisanych w planie, inwestycji z zakresu infrastruktury technicznej, które należą do zadań własnych gminy, oraz zasadach ich finansowania, zgodnie z przepisami o finansach publicznych;
- 5) załącznik nr 4 – dane przestrzenne utworzone na podstawie art. 67a ust. 3 i 5 ustawy z dnia 27 marca 2003 r. o planowaniu i zagospodarowaniu przestrzennym.

§ 3. 1. Użyty w planie symbol identyfikujący teren składa się z:

- 1) liczby **259** oznaczającej numer planu;
- 2) symbolu literowego **Z** dotyczącego przeznaczenia terenu;

3) liczby po symbolu literowym, oznaczającej kolejny numer terenu, wyróżniającej go spośród terenów o tym samym przeznaczeniu.

2. Ilekroć w dalszych przepisach uchwały jest mowa o zabudowie – należy przez to rozumieć jeden budynek lub zespół budynków.

Rozdział 2. Przepisy szczegółowe

§ 4. 1. Dla terenów wyznaczonych na rysunku planu liniami rozgraniczającymi i oznaczonych symbolami **259_Z-01** i **259_Z-02** ustala się:

- 1) przeznaczenie i zasady zagospodarowania terenu:
 - a) zieleń towarzysząca wodom powierzchniowym śródlądowym,
 - b) wody powierzchniowe śródlądowe – potok Mireckiego,
 - c) zakaz zabudowy,
 - d) zakaz lokalizacji parkingów i miejsc do parkowania,
 - e) zakaz budowy obiektów budowlanych, w szczególności mostów, z zastrzeżeniem lit. j oraz pkt 3 lit. b,
 - f) zakaz budowy budowli innych niż infrastruktura techniczna, z zastrzeżeniem lit. j oraz pkt 3 lit. b,
 - g) zakaz budowy urządzeń wytwarzających energię z odnawialnych źródeł energii,
 - h) zakaz utwardzania terenu, z zastrzeżeniem lit. j,
 - i) dopuszczenie infrastruktury technicznej (obiektów, urządzeń, sieci) budowanych wyłącznie pod ziemią, z zastrzeżeniem lit. g,
 - j) dopuszczenie kładek drewnianych oraz ścieżek pieszych o maksymalnej szerokości 1,5 m, wykonanych z materiałów przepuszczających wody opadowe lub w formie podestów drewnianych wykonanych w sposób umożliwiający przepuszczanie wód opadowych do gruntu,
 - k) nakaz zastosowania do nasadzeń zieleni dobrze wiążącej grunt i chroniącej skarpy potoku przed erozją;
- 2) wskaźnik zagospodarowania terenu – minimalna wielkość powierzchni biologicznie czynnej – 95% powierzchni terenu;
- 3) zasady ochrony środowiska, przyrody i krajobrazu:
 - a) nakaz ochrony wartościowego drzewostanu, tj. drzew, których obwód pnia mierzony na wysokości 130 cm, jest większy niż 80 cm,
 - b) nakaz zachowania naturalnego charakteru koryta cieku wodnego, z wyjątkiem realizacji obiektów budowlanych w celu zapewnienia ochrony przeciwpowodziowej oraz realizacji urządzeń wodnych,
 - c) zakaz grodzenia;
- 4) zasady modernizacji, rozbudowy i budowy systemów infrastruktury technicznej:
 - a) określenie układu sieci infrastruktury technicznej – układ istniejący, rozbudowywany w zależności od potrzeb,
 - b) określenie warunków powiązań układu sieci infrastruktury technicznej z układem zewnętrznym – powiązania w sposób dotychczasowy oraz poprzez budowę nowych sieci, obiektów i urządzeń, zgodnie z przepisami odrębnymi,
 - c) parametry i wskaźniki sieci infrastruktury technicznej – odpowiednio do zapotrzebowania w media, a w szczególności jak dla sieci:
 - elektroenergetycznej niskiego i średniego napięcia,
 - gazowej niskiego i średniego ciśnienia,
 - wodociągowej rozdzielczej,
 - kanalizacyjnej sanitarnej i deszczowej,

- ciepłej,
 - telekomunikacyjnej,
- d) dopuszczenie remontu, przebudowy, rozbudowy oraz budowy nowych sieci, obiektów i urządzeń infrastruktury technicznej;
- 5) stawkę procentową służącą naliczeniu jednorazowej opłaty w wysokości 30 %wzrostu wartości nieruchomości.

Rozdział 3. Przepisy końcowe

§ 5. Wykonanie uchwały powierza się Prezydentowi Miasta.

§ 6. Uchwała podlega ogłoszeniu w Dzienniku Urzędowym Województwa Śląskiego.

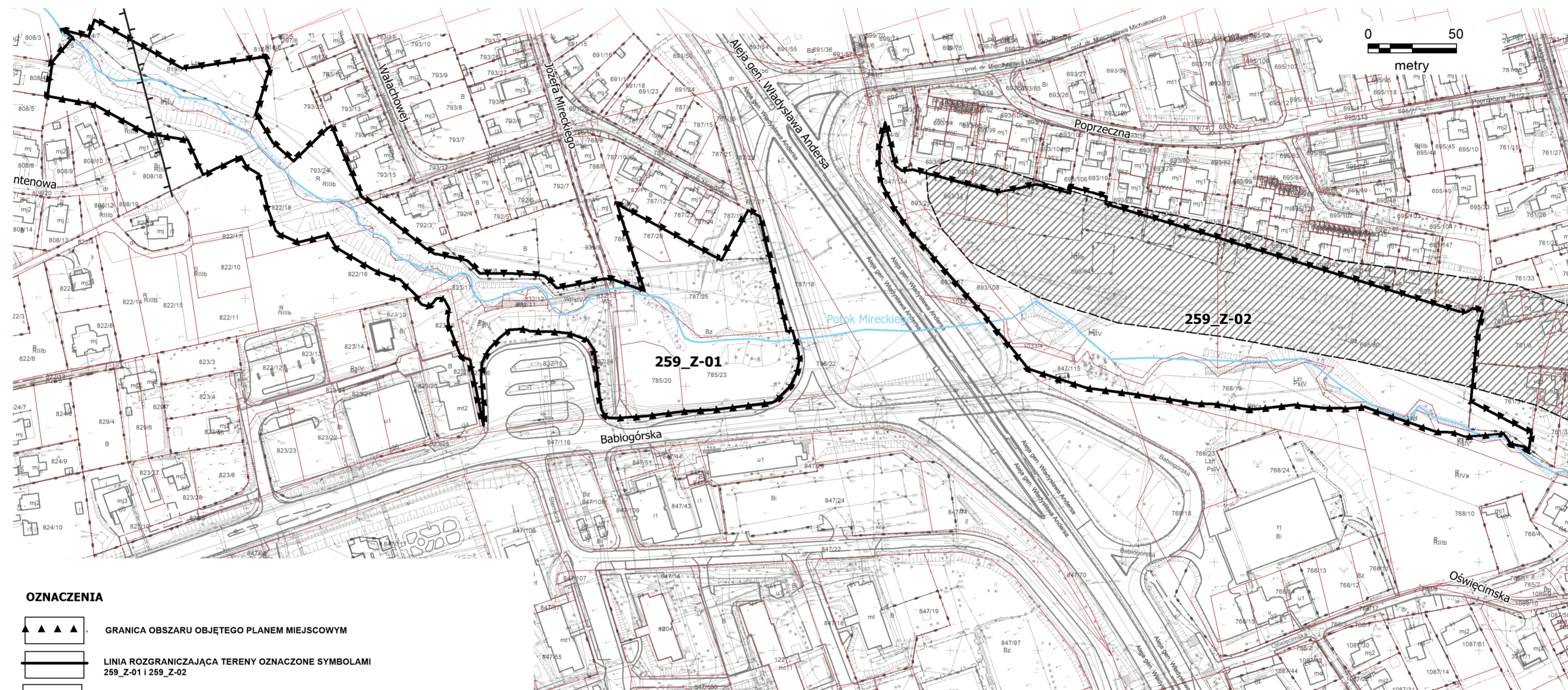
§ 7. Uchwała wchodzi w życie po upływie 30 dni od jej ogłoszenia w Dzienniku Urzędowym Województwa Śląskiego.

Przewodnicząca Rady Miejskiej




Dorota Piegzik-Izydorzyc

MIEJSCOWY PLAN ZAGOSPODAROWANIA PRZESTRZENNEGO DLA TERENÓW ZIELENI PRZY POTOKU MIRECKIEGO W REJONIE ALEI GEN. WŁADYSŁAWA ANDERSA SKALA 1:2000



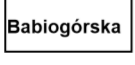

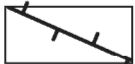
RYSUNEK PLANU



OZNACZENIA

-  GRANICA OBSZARU OBJĘTEGO PLANEM MIEJSCOWYM
-  LINIA ROZGRANICZAJĄCA TERENY OZNACZONE SYMBOLAMI 259_Z-01 I 259_Z-02
-  TEREN ZIELENI TOWARZYSZĄCEJ WODOM POWIERZCHNIOWYM ŚRÓDLĄDOWYM

OZNACZENIA ELEMENTÓW INFORMACYJNYCH NIEBĘDĄCYCH USTALENIAMI PLANU MIEJSCOWEGO

-  TERENY ZAGROŻONE RUCHAMI MASOWYMI
-  GRANICE DZIAŁEK EWIDENCYJNYCH
-  NAZWA ULICY
-  POTOK I NAZWA POTOKU
-  GRANICA POMIĘDZY FRAGMENTAMI POWIERZCHNI OGRANICZAJĄCYCH PRZESZKODY DLA LOTNISKA W ALEKSANDROWICACH, W KTÓRYCH ZGODNIE Z DOKUMENTACJĄ REJESTRACYJNĄ LOTNISKA OBOWIĄZUJĄ OGRANICZENIA WYSOKOŚCI OBIEKTÓW:
- 446,5 M N.P.M. W RAMACH POWIERZCHNI POZIOMEJ WEWNĘTRZNEJ (PO WSCHODNIEJ STRONIE GRANICY)
- OD 444 M N.P.M DO 446,5 M N.P.M W RMACH POWIERZCHNI PODEJŚCIA (PO ZACHODNIEJ STRONIE GRANICY)



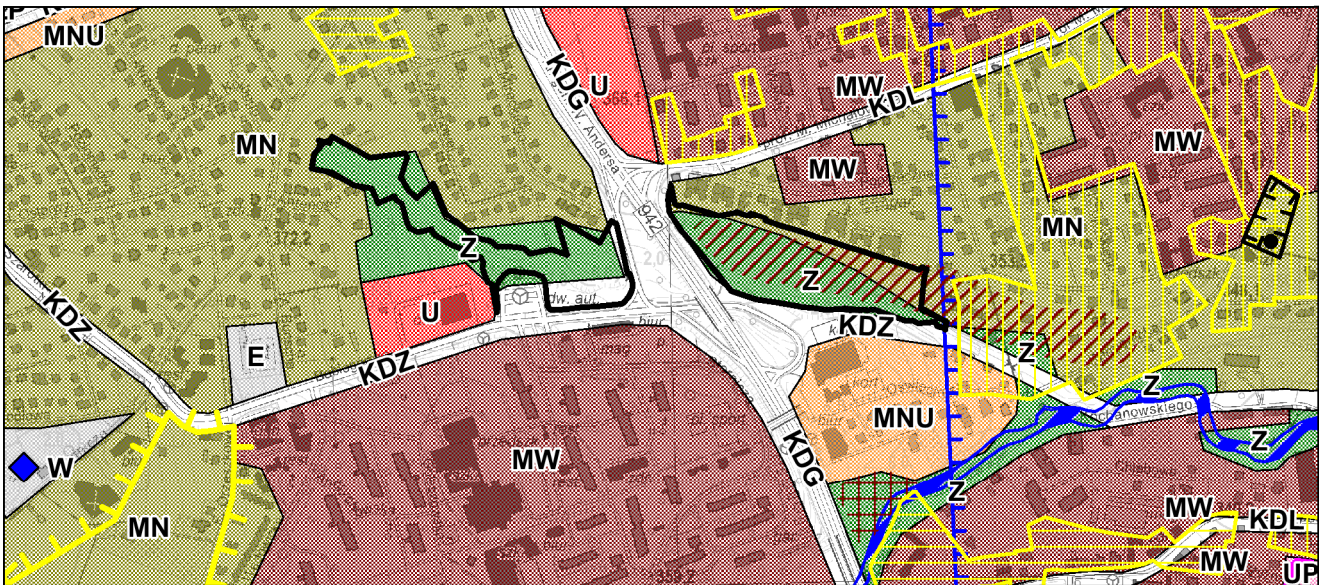
BIURO ROZWOJU MIASTA

43-300 Bielsko-Biała Plac Ratuszowy 6 tel.334971899 sekretariat@brm.bielsko-biala.pl brm.bielsko-biala.pl

Załącznik Nr 1a do uchwały Nr LVI/1291/2023
 Rady Miejskiej w Bielsku-Białej
 z dnia 23 marca 2023 r.

**MIEJSCOWY PLAN ZAGOSPODAROWANIA PRZESTRZENNEGO DLA TERENÓW ZIELENI
 PRZY POTOKU MIRECKIEGO, W REJONIE ALEI GEN. WŁADYSŁAWA ANDERSA**

WYRYS ZE STUDIUM UWARUNKOWAŃ I KIERUNKÓW ZAGOSPODAROWANIA PRZESTRZENNEGO
 BIELSKA-BIAŁEJ
 SKALA 1:10000



GRANICA OBSZARÓW OBJĘTYCH PLANEM MIEJSCOWYM

<p>KIERUNKI ZMIAN W STRUKTURZE PRZESTRZENNEJ GMINY ORAZ W PRZEZNACZENIU TERENÓW</p>	<p>OBIEKTY I OBSZARY CHRONIONE NA PODSTAWIE PRZEPISÓW ODREBNYCH O OCHRONIE ZABYTKÓW I OPIECE NAD ZABYTKAMI</p>	<p>KIERUNKI ROZWOJU SYSTEMÓW KOMUNIKACJI INFRASTRUKTURY TECHNICZNEJ I OBSŁUGI TECHNICZNEJ miasta</p>
<p>STREFY FUNKcjONALNO-PRZESTRZENNE</p> <ul style="list-style-type: none"> S STREFA ŚRÓDMIEJSKA obszar śródmieścia MW STREFA MIESZKALNICTWA zabudowa mieszkaniowa wielorodzinna MN zabudowa mieszkaniowa jednorodzinna MNe zabudowa mieszkaniowa jednorodzinna ekstensywna IMNU zabudowa mieszkaniowo-usługowa UA STREFA USŁUGOWO-WYTWÓRCZA obszary aktywności gospodarczej (wytwarzalności i usług) UP obszary o funkcji usługowo-wytwórczej U obszary koncentracji funkcji usługowej ZL STREFA ŚRÓDOWISKA PRZYRODNICZEGO lasy Z zieleni dolin rzek i potoków ZP zieleni użytkowa (parki, skwery, ogrody, zieleni izolacyjna) ZC cmentarze LWS wody powierzchniowe śródlądowe ZS pozostałe tereny systemu zieleni miasta <p>STREFY OCHRONY KONSERWATORSKIEJ OCHRONA DZIEDZICTWA KULTUROWEGO I ZABYTKÓW</p> <ul style="list-style-type: none"> strefa ścisłej ochrony konserwatorskiej strefa częściowej ochrony konserwatorskiej strefa ochrony elementów strefa ochrony archeologicznej 	<p>Obszary chronione na podstawie przepisów odrębnych o ochronie zabytków i opiece nad zabytkami</p> <ul style="list-style-type: none"> Ustanowione formy ochrony zabytków obszary wpisane do rejestru zabytków obszary o OCHRONIE PRZYRODY Ustanowione formy ochrony przyrody: rezerwat przyrody parki krajobrazowe otuliny parków krajobrazowych pomniki przyrody zespóły przyrodniczo-krajobrazowe użytki ekologiczne obszary Natura 2000 Z ZAKRESU PRAWA WODNEGO Tereny narażone na niebezpieczeństwo powodzi: obszary bezpośredniego zagrożenia powodzią na obwałowanych odcinkach rzek obszary bezpośredniego zagrożenia powodzią (o prawdopodobieństwie 1%) dla zlewni Soły obszary zagrożenia powodzią o prawdopodobieństwie 1% poza zlewnią Soły obszary zagrożenia powodzią o prawdopodobieństwie 0,2% dla zlewni Soły obszary zagrożenia powodzią o prawdopodobieństwie 0,1% poza zlewnią Soły obszar szczególnego zagrożenia powodzią na podstawie map zagrożeń powodzi, wyznaczony w obszarze objętych zmianą studium zgodnie z uchwałą NR XLV/1102/2014 Rady Miejskiej w Bielsku-Białej z dnia 30 września 2014 r. o przystąpieniu do zmiany studium strefy ochronne ujęć wody: teren ochrony bezpośredniej teren wewnętrzny ochrony pośredniej teren zewnętrzny ochrony pośredniej Główne Zbiorniki Wód Podziemnych obszary zagrożenia Głównego Użytkowego Poziomu Wodonośnego Z ZAKRESU PRAWA OCHRONY ŚRÓDOWISKA tereny zagrożone ruchami masowymi ziemi (osuwaniem się mas ziemnych): osuwiska aktywne osuwiska drzemiące osuwiska stare, nieaktywne tereny predysponowane do wystąpienia osuwisk obszary intensywnego spęływania 	<p>KOMUNIKACJA DROGOWA</p> <ul style="list-style-type: none"> KDS drogi ekspresowe KDG ulice główne KDGP drogi główne ruchu przyspieszonego KDZ ulice zbiorcze KDL niektóre ulice lokalne <p>KOMUNIKACJA LOTNICZA</p> <ul style="list-style-type: none"> KL lotnisko <p>INFRASTRUKTURA ELEKTROENERGETYCZNA</p> <ul style="list-style-type: none"> E tereny obiektów i urządzeń infrastruktury elektroenergetycznej (główne punkty zasilania GPZ 220/110 kV, GPZ 110/15kV) <p>INFRASTRUKTURA WODOCIĄGOWA</p> <ul style="list-style-type: none"> W tereny obiektów i urządzeń infrastruktury wodociągowej ujęcia wody stacje uzdatniania wody zbiorniki <p>INFRASTRUKTURA KANALIZACYJNA</p> <ul style="list-style-type: none"> K tereny obiektów i urządzeń infrastruktury kanalizacyjnej <p>INFRASTRUKTURA GAZOWNICZA</p> <ul style="list-style-type: none"> G tereny obiektów i urządzeń infrastruktury gazowniczej <p>INFRASTRUKTURA CIEPLOWNICZA</p> <ul style="list-style-type: none"> EC tereny obiektów i urządzeń infrastruktury ciepłowniczej <p>GOSPODARKA ODPADAMI</p> <ul style="list-style-type: none"> O tereny obiektów i urządzeń gospodarki odpadami <p>POZOSTAŁE OZNACZENIA</p> <ul style="list-style-type: none"> granice obszaru objętego studium - granica miasta Bielsko-Biala obszary predysponowane do funkcji turystyczno-rekreacyjnej obszary rozmieszczania obiektów handlowych o powierzchni sprzedaży powyżej 2000 m² kw. obszary przestrzeni publicznej obszary wymagające przekształceń obszary wymagające rewitalizacji obszary wymagające rekultywacji

Załącznik Nr 2 do uchwały Nr LVI/1291/2023
Rady Miejskiej w Bielsku-Białej
z dnia 23 marca 2023 r.

**w sprawie miejscowego planu zagospodarowania przestrzennego dla terenów zieleni przy potoku
Mireckiego, w rejonie Alei gen. Władysława Andersa**

Rozstrzygnięcie o sposobie rozpatrzenia uwag wniesionych do projektu planu

Po rozpatrzeniu uwag wniesionych do wyłożonego do publicznego wglądu projektu miejscowego planu zagospodarowania przestrzennego dla terenów zieleni przy potoku Mireckiego, w rejonie Alei gen. Władysława Andersa

Rada Miejska postanowiła

- 1) nie uwzględnić uwagi, którą złożył Pan J.P. pismem z dnia 19.10.2022 r.,
- 2) nie uwzględnić w zakresie nie uwzględnionym przez Prezydenta Miasta uwagi, którą złożyła Beskidzka Spółdzielnia Mieszkaniowa w Bielsku-Białej pismem z dnia 19.10.2022 r.

Załącznik Nr 3 do uchwały Nr LVI/1291/2023
Rady Miejskiej w Bielsku-Białej
z dnia 23 marca 2023 r.

**w sprawie miejscowego planu zagospodarowania przestrzennego dla terenów zieleni przy potoku
Mireckiego, w rejonie Alei gen. Władysława Andersa**

**Rozstrzygnięcie o sposobie realizacji, zapisanych w planie, inwestycji z zakresu infrastruktury
technicznej, które należą do zadań własnych gminy, oraz zasadach ich finansowania, zgodnie
z przepisami o finansach publicznych**

1. Zapisane w planie inwestycje z zakresu infrastruktury technicznej, które należą do zadań własnych gminy stosownie do art. 216 ust. 2 pkt 1 ustawy z dnia 27 sierpnia 2009 roku o finansach publicznych, finansowane będą z budżetu gminy Bielsko-Biała z zastrzeżeniem punktów 2, 3 i 4.
2. Dopuszcza się finansowanie ze środków podmiotów prywatnych na podstawie ustawy z dnia 19 grudnia 2008 roku o partnerstwie publiczno-prywatnym.
3. Dopuszcza się finansowanie ze środków pochodzących z budżetu Unii Europejskiej, stosownie do art. 5 ust. 1 pkt 2 ustawy z dnia 27 sierpnia 2009 roku o finansach publicznych oraz art. 3 ust. 3 pkt 2 ustawy z dnia 13 listopada 2003 roku o dochodach jednostek samorządu terytorialnego.
4. Dopuszcza się finansowanie lub dofinansowanie ze środków pochodzących z budżetu państwa stosownie do art. 112 ust. 1 pkt 3 i 4 ustawy z dnia 27 sierpnia 2009 roku o finansach publicznych.

Załącznik Nr 4 do uchwały Nr LVI/1291/2023

Rady Miejskiej w Bielsku-Białej

z dnia 23 marca 2023 r.

Zalacznik4.gml

Dane przestrzenne, o których mowa w art. 67a ust. 3 i 5 ustawy z dnia 27 marca 2003 r. o planowaniu i zagospodarowaniu przestrzennym (j.t. Dz. U. z 2020 r. poz. 293 z późn. zm.) ujawnione zostaną po kliknięciu w ikonę