



# DZIENNIK URZĘDOWY

## WOJEWÓDZTWA ŚLĄSKIEGO

---

Katowice, dnia 21 grudnia 2023 r.

Poz. 9910

### UCHWAŁA NR LII/1079/2023 RADY MIASTA GLIWICE

z dnia 14 grudnia 2023 r.

#### **w sprawie wyznaczenia obszaru zdegradowanego i obszaru rewitalizacji na terenie miasta Gliwice**

Na podstawie art. 18 ust. 2 pkt 15 ustawy z dnia 8 marca 1990 r. o samorządzie gminnym (t.j. Dz. U. z 2023 r. poz. 40 z późn. zm.) oraz art. 8 ust. 1, w związku z art. 11 ust. 4 i art. 13 ustawy z dnia 9 października 2015 r. o rewitalizacji (t.j. Dz. U. z 2021 r. poz. 485 z późn. zm.), na wniosek Prezydenta Miasta

#### **Rada Miasta Gliwice uchwala, co następuje:**

§ 1.1. Na obszarze miasta Gliwice wyznacza się obszar zdegradowany podzielony na następujące podobszary:

- 1) podobszar zdegradowany Łabędy o powierzchni 1 908,1 ha w granicach zgodnie z załącznikiem nr 1 do uchwały;
- 2) podobszar zdegradowany Wojska Polskiego o powierzchni 383,3 ha w granicach zgodnie z załącznikiem nr 2 do uchwały;
- 3) podobszar zdegradowany Szobiszowice o powierzchni 304,2 ha w granicach zgodnie z załącznikiem nr 3 do uchwały;
- 4) podobszar zdegradowany Zatorze o powierzchni 349,5 ha w granicach zgodnie z załącznikiem nr 4 do uchwały;
- 5) podobszar zdegradowany Baildona o powierzchni 472,4 ha w granicach zgodnie z załącznikiem nr 5 do uchwały;
- 6) podobszar zdegradowany Sośnica o powierzchni 484,0 ha w granicach zgodnie z załącznikiem nr 6 do uchwały;
- 7) podobszar zdegradowany Śródmieście o powierzchni 215,3 ha w granicach zgodnie z załącznikiem nr 7 do uchwały;
- 8) podobszar zdegradowany Politechnika o powierzchni 106,0 ha w granicach zgodnie z załącznikiem nr 8 do uchwały;
- 9) podobszar zdegradowany Sikornik o powierzchni 313,0 ha w granicach zgodnie z załącznikiem nr 9 do uchwały;
- 10) podobszar zdegradowany Trynek o powierzchni 763,2 ha w granicach zgodnie z załącznikiem nr 10 do uchwały;

11) podobszar zdegradowany Ligota Zabrska o powierzchni 684,0 ha w granicach zgodnie z załącznikiem nr 11 do uchwały;

12) podobszar zdegradowany Bojków o powierzchni 1 645,2 ha w granicach zgodnie z załącznikiem nr 12 do uchwały;

2. W obszarze zdegradowanym wyznaczonym w ust. 1 wyznacza się obszar rewitalizacji podzielony na podobszary:

1) podobszar rewitalizacji Łabędy o powierzchni 244,9 ha w granicach zgodnie z załącznikiem nr 13 do uchwały;

2) podobszar rewitalizacji Szobiszowice o powierzchni 77,3 ha w granicach zgodnie z załącznikiem nr 14 do uchwały;

3) podobszar rewitalizacji Zatorze o powierzchni 77,1 ha w granicach zgodnie z załącznikiem nr 15 do uchwały;

4) podobszar rewitalizacji Baildona o powierzchni 87,6 ha w granicach zgodnie z załącznikiem nr 16 do uchwały;

5) podobszar rewitalizacji Sońnica o powierzchni 69,8 ha w granicach zgodnie z załącznikiem nr 17 do uchwały;

6) podobszar rewitalizacji Śródmieście o powierzchni 193,6 ha w granicach zgodnie z załącznikiem nr 18 do uchwały;

7) podobszar rewitalizacji Sikornik o powierzchni 29,1 ha w granicach zgodnie z załącznikiem nr 19 do uchwały.

3. Obszar zdegradowany i obszar rewitalizacji w podziale na podobszary wyznaczone w ust. 1 i 2 na terenach, których granice określają załączniki graficzne do uchwały od 1 do 19, sporządzone zostały w skali 1:5000 z wykorzystaniem treści mapy zasadniczej.

§ 2. Nie ustanawia się na rzecz Miasta Gliwice prawa pierwokupu nieruchomości położonych na obszarze rewitalizacji.

§ 3. Wykonanie uchwały powierzyć Prezydentowi Miasta Gliwice.

§ 4. Uchwała wchodzi w życie po upływie 14 dni od dnia ogłoszenia w Dzienniku Urzędowym Województwa Śląskiego.

Przewodniczący Rady Miasta Gliwice

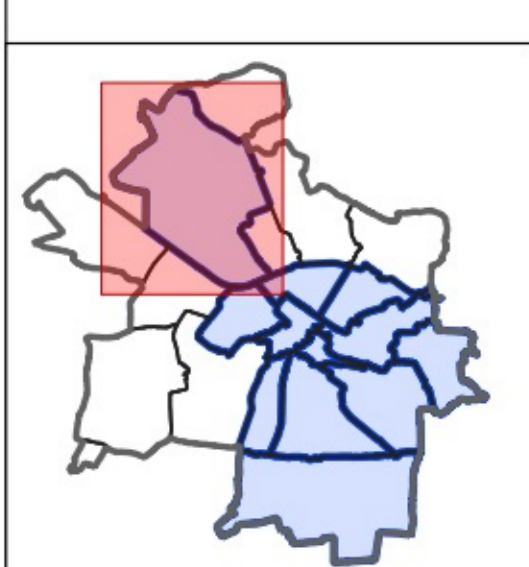
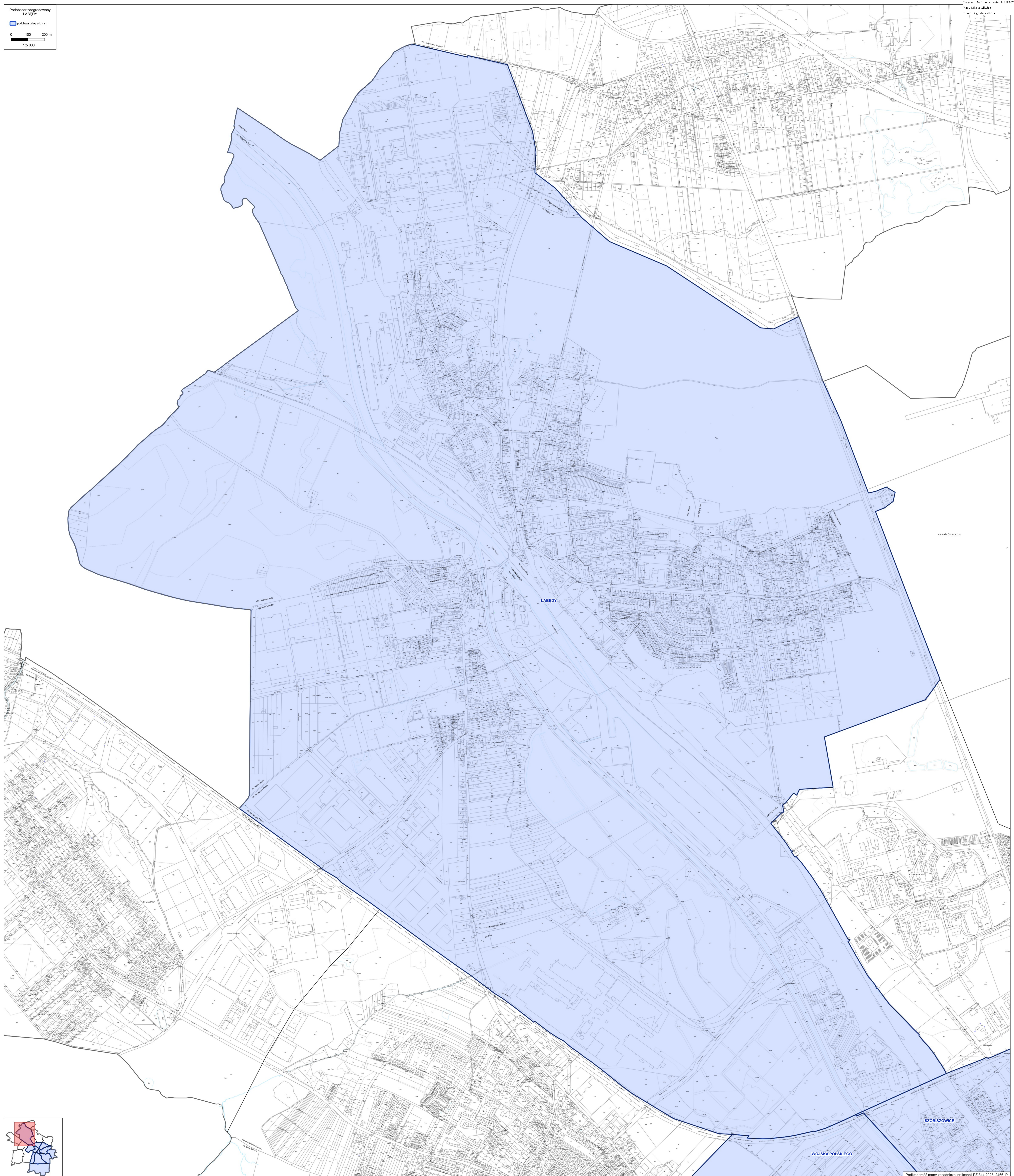
**Marek Pszonak**

Podobszar zdegradowany  
LABEY


0 100 200 m

1:5 000

Załącznik Nr 1 do uchwały Nr L.18.1079.2023  
Rady Miasta Gliniane  
z dnia 14 grudnia 2023 r.

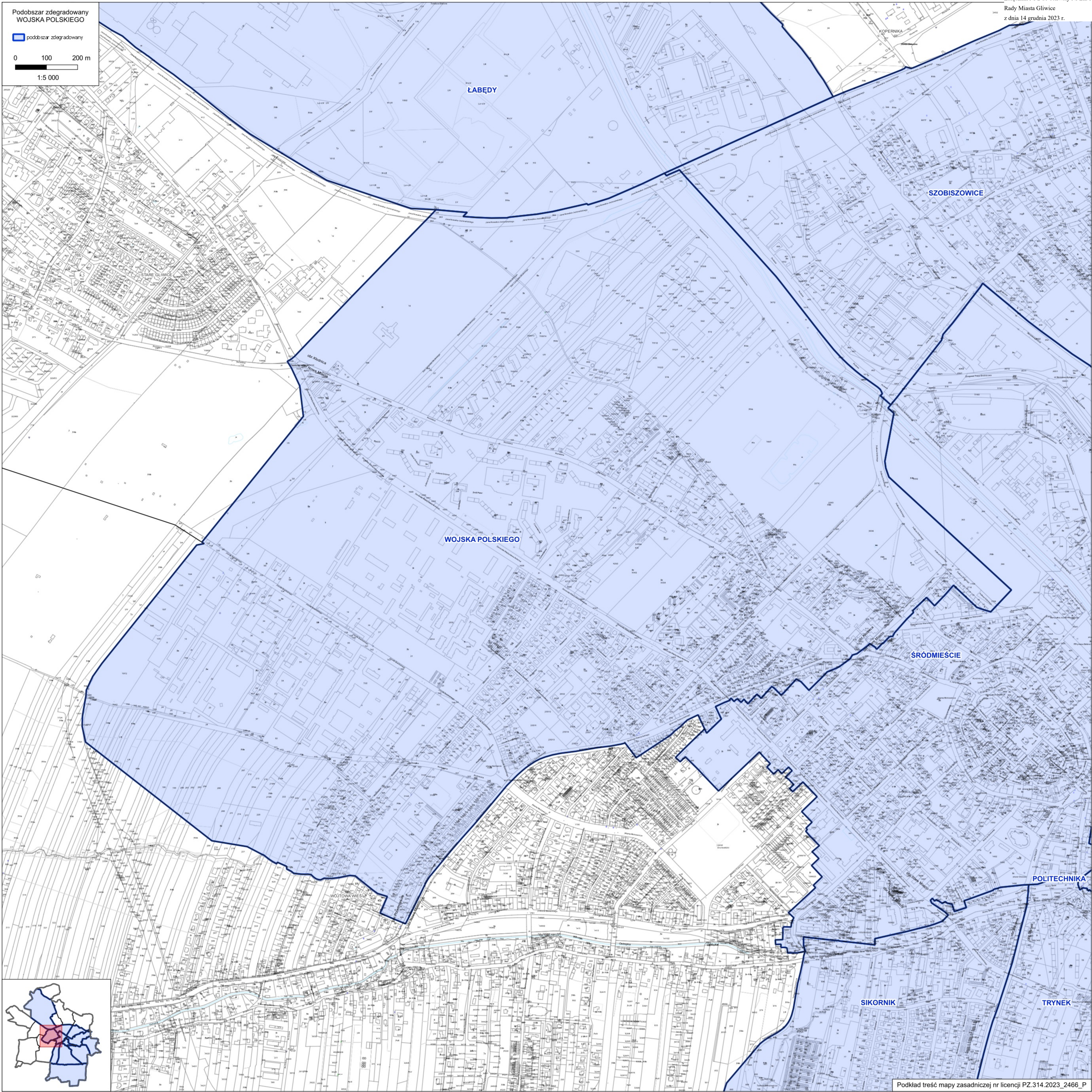


Podobszar zdegradowany  
WOJSKA POLSKIEGO

 podobszar zdegradowany

0 100 200 m

1:5 000



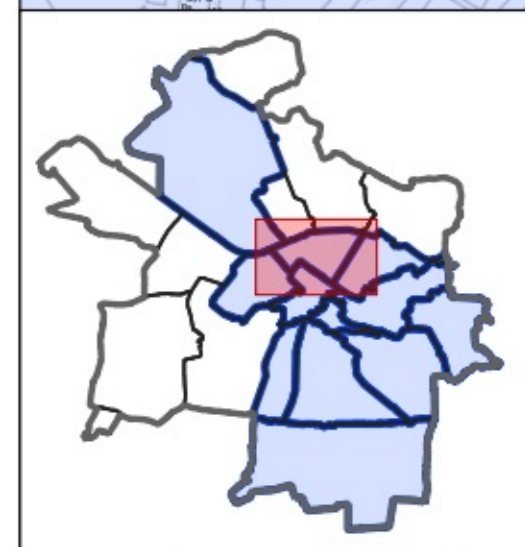
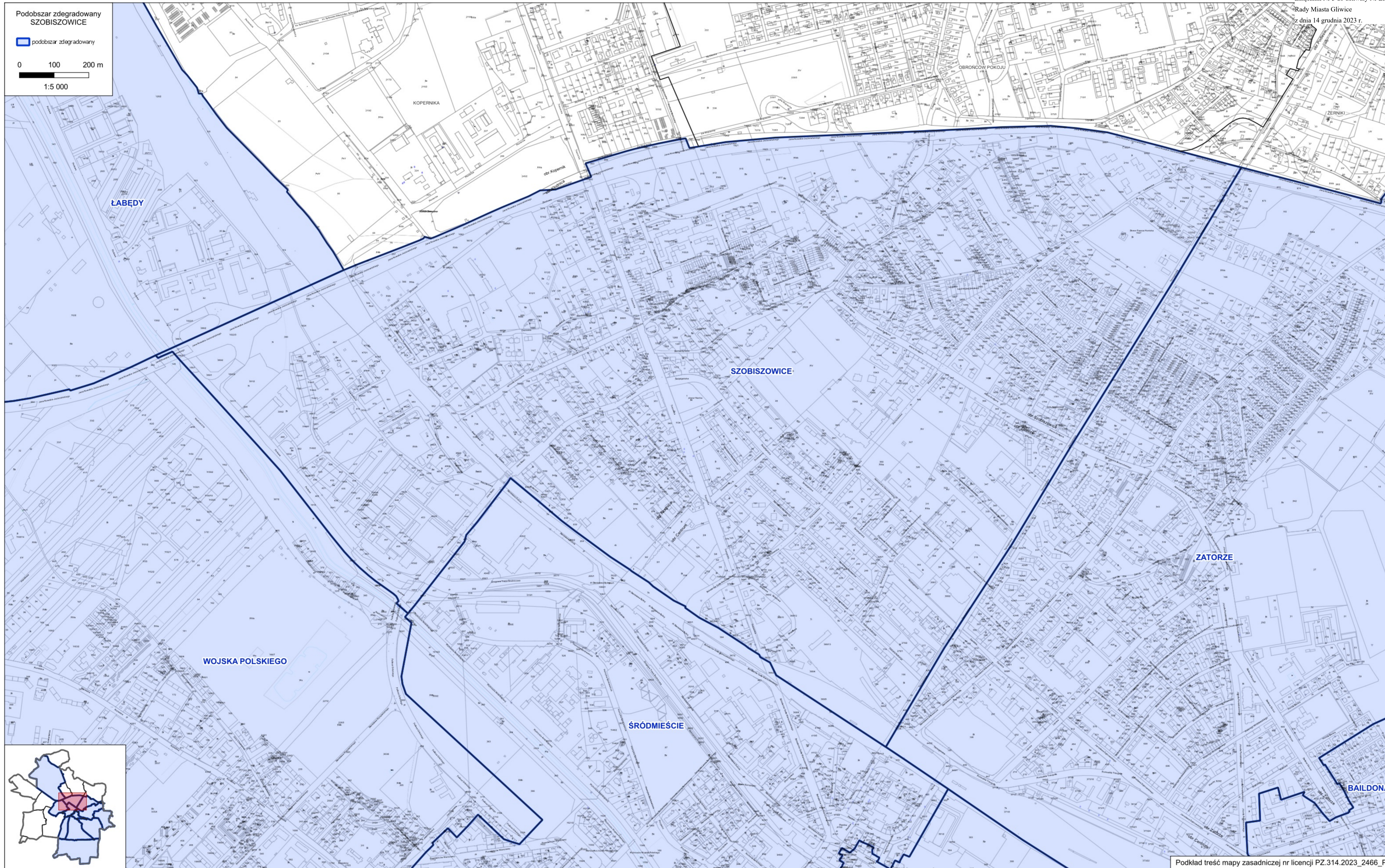
Załącznik Nr 3 do uchwały Nr LII/1079/2023  
Rady Miasta Gliwice  
z dnia 14 grudnia 2023 r.

Podobszar zdegradowany  
**SZOBISZOWICE**

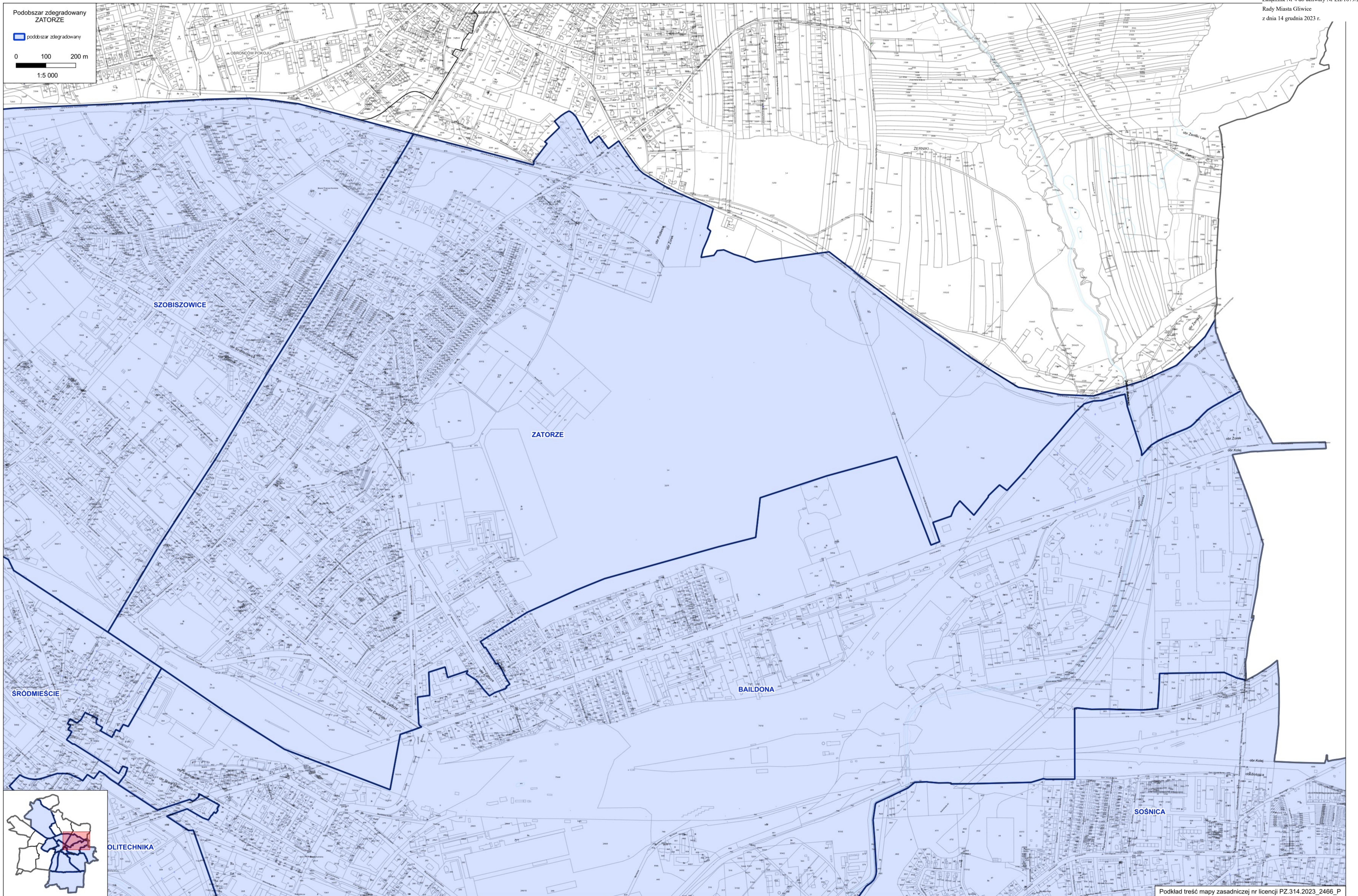
▭ podobszar zdegradowany

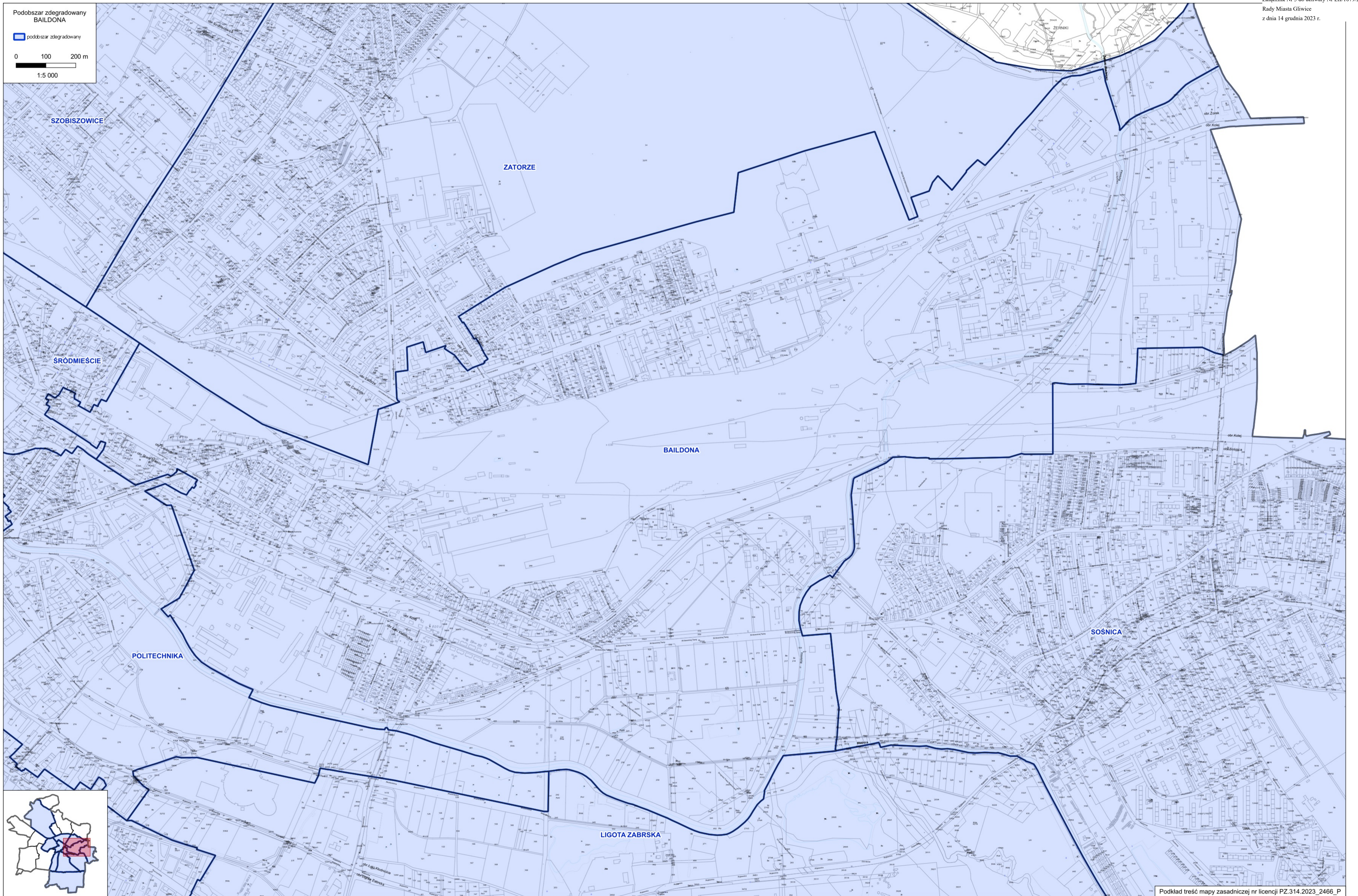
0 100 200 m

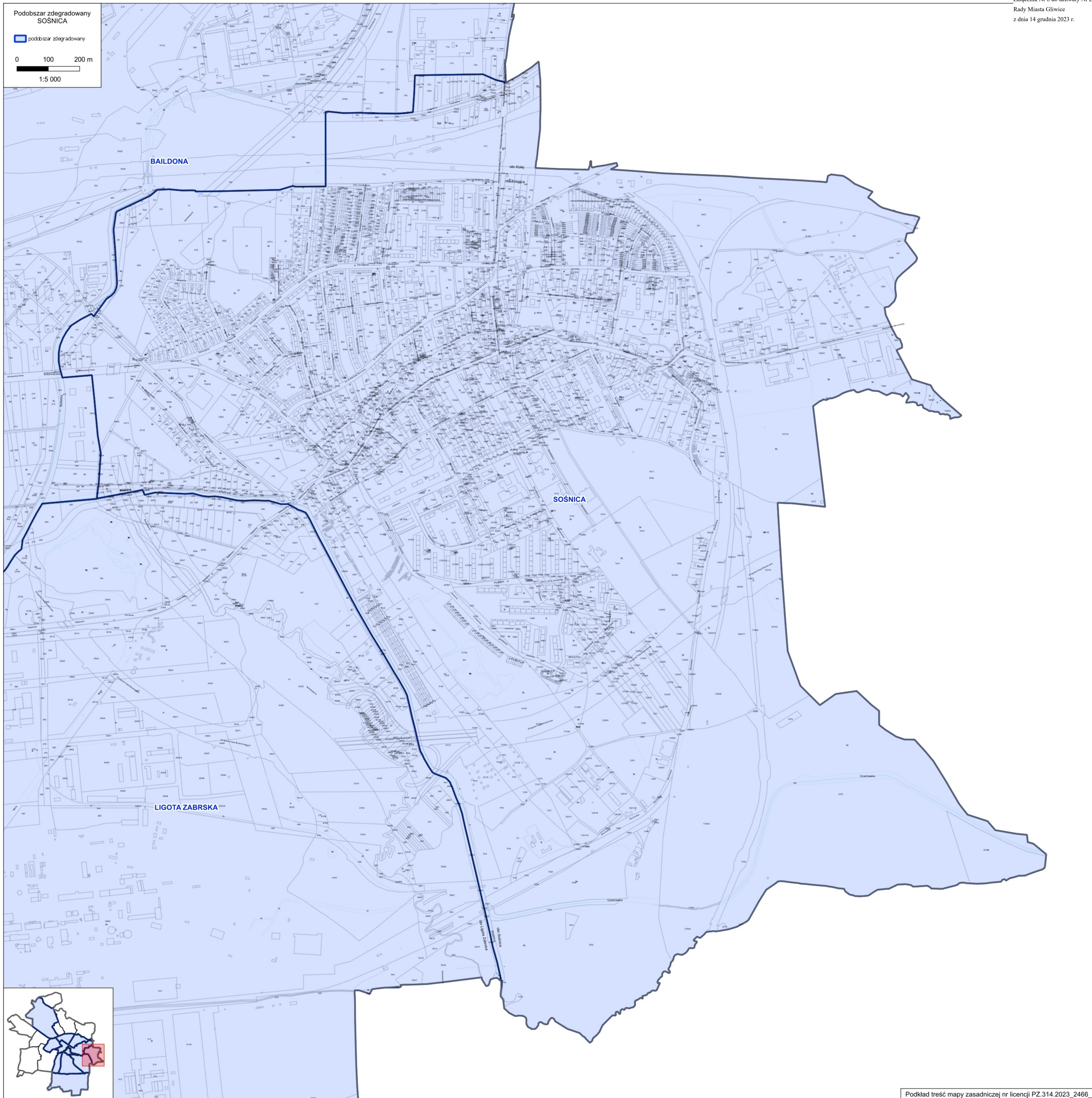
1:5 000



Podkład treść mapy zasadniczej nr licencji PZ.314.2023\_2466\_P

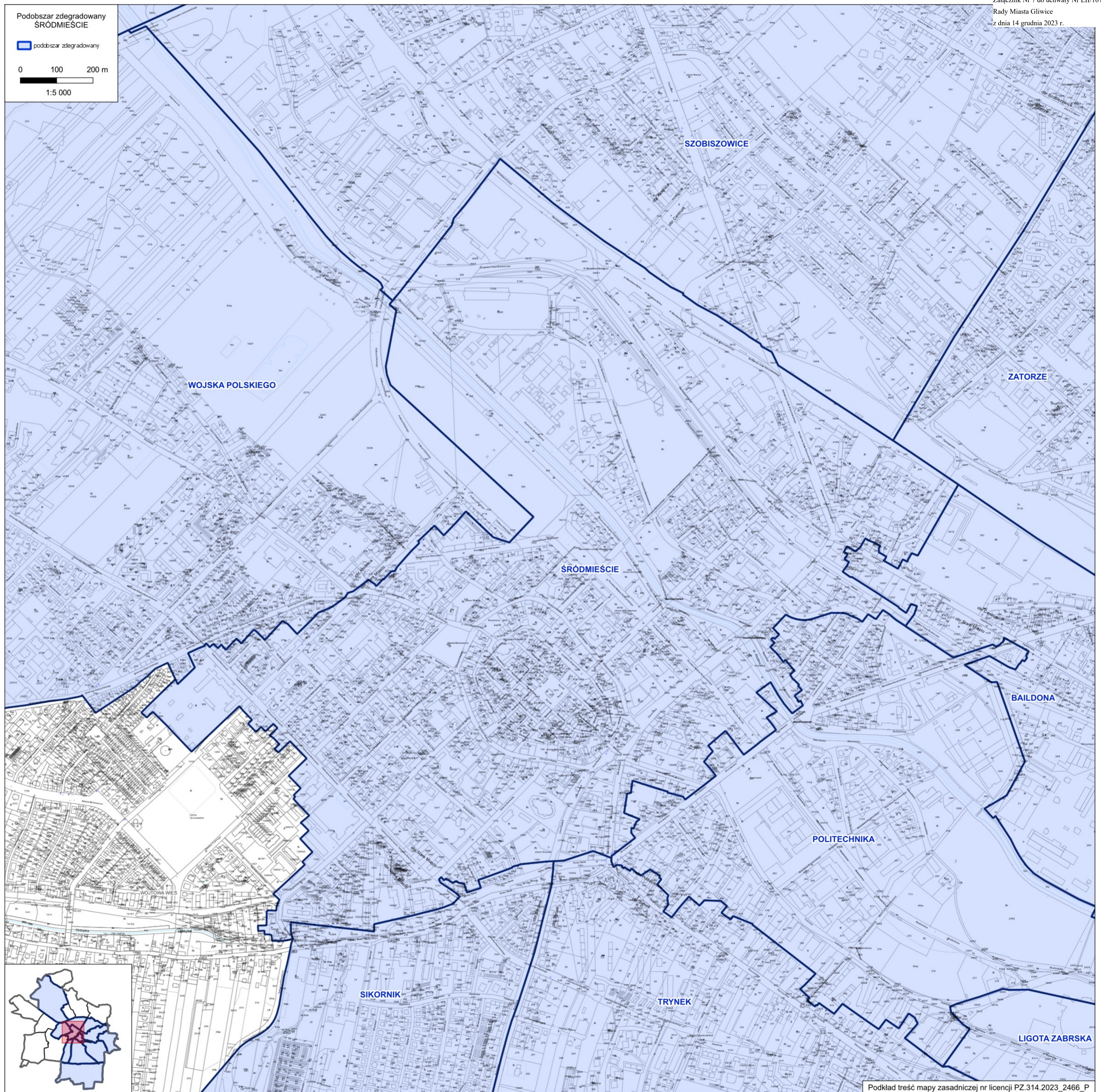


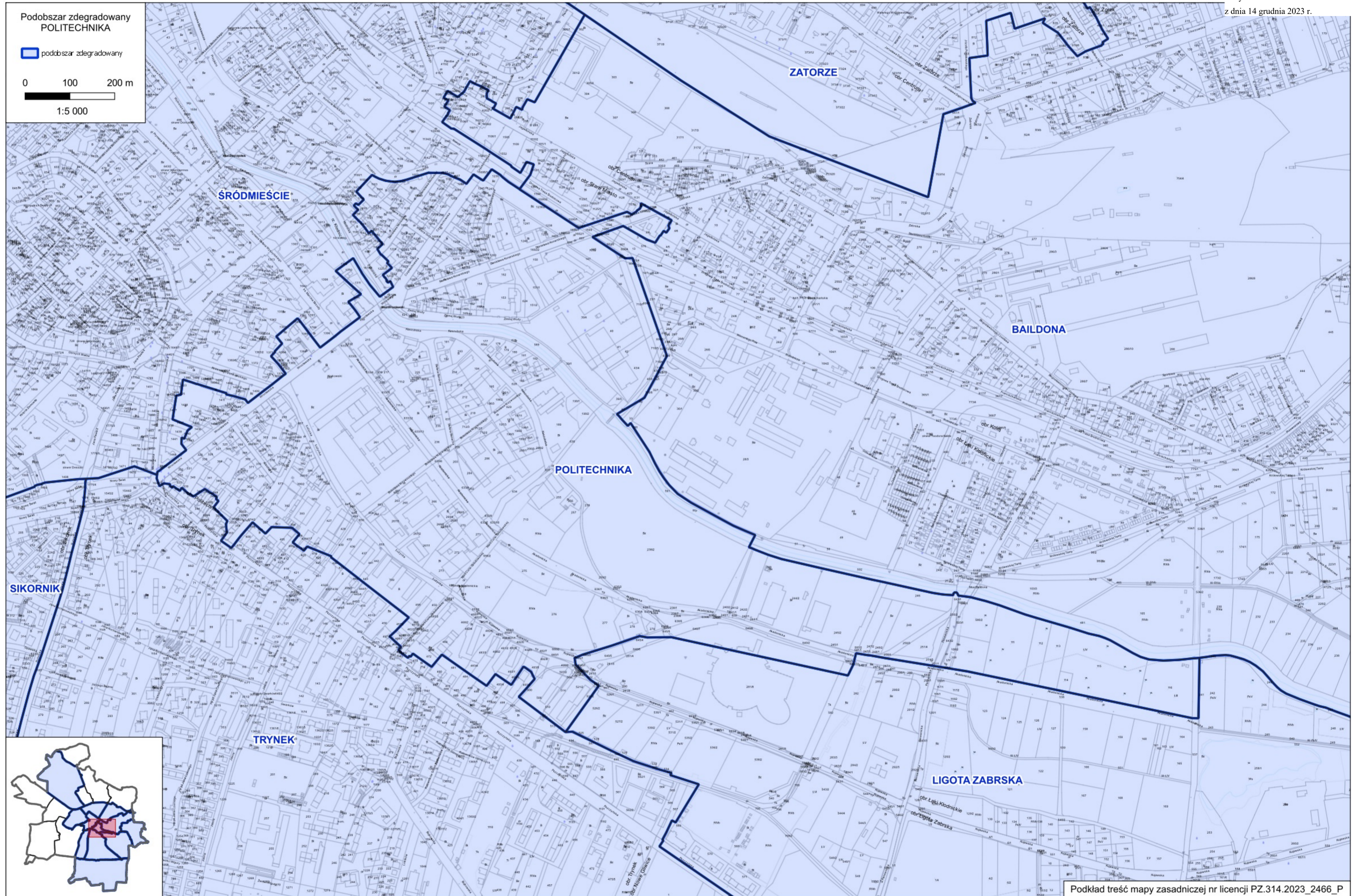


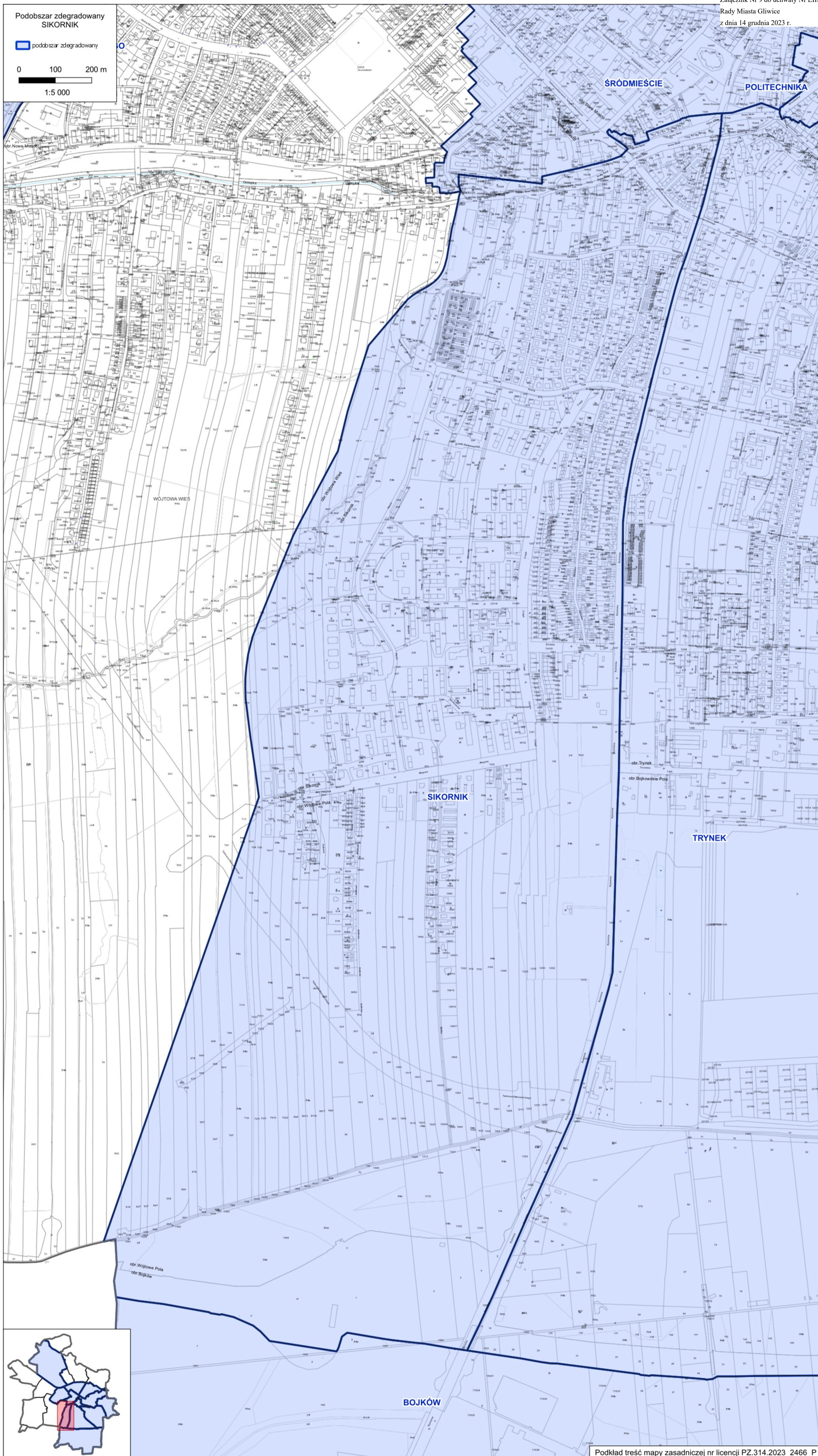


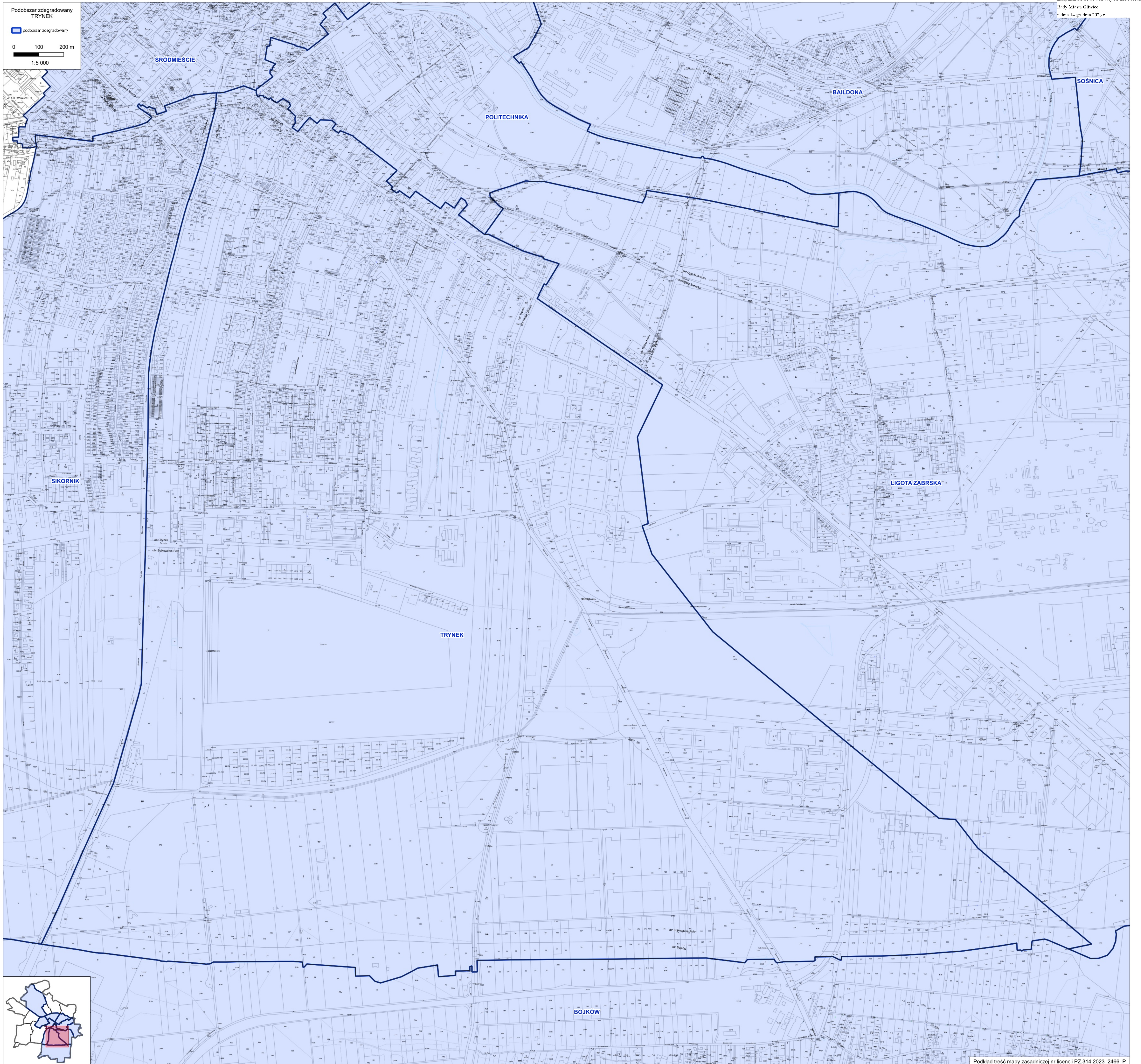


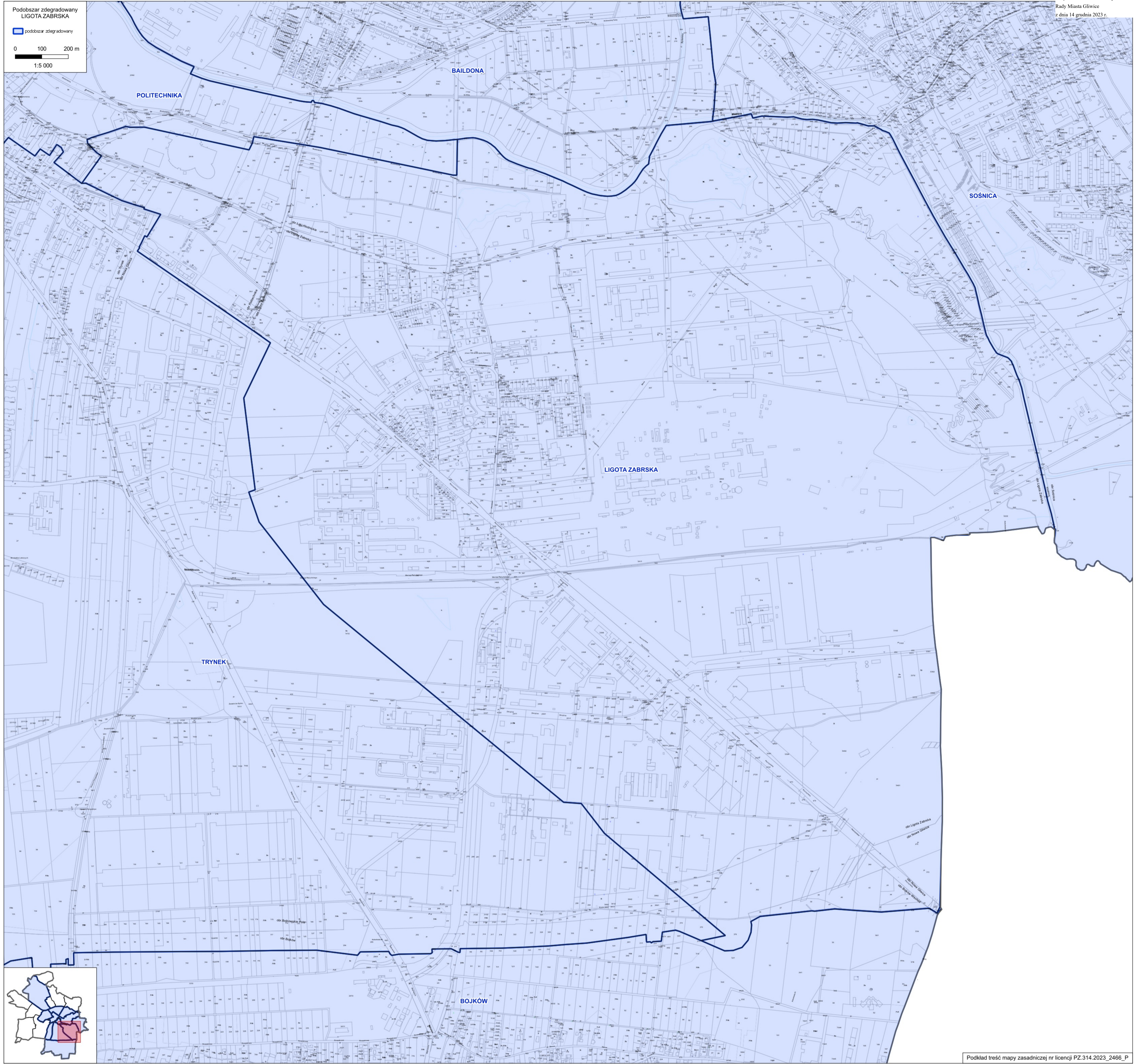
Załącznik Nr 7 do uchwały Nr L.II/1079/2023  
Rady Miasta Gliwice  
z dnia 14 grudnia 2023 r.

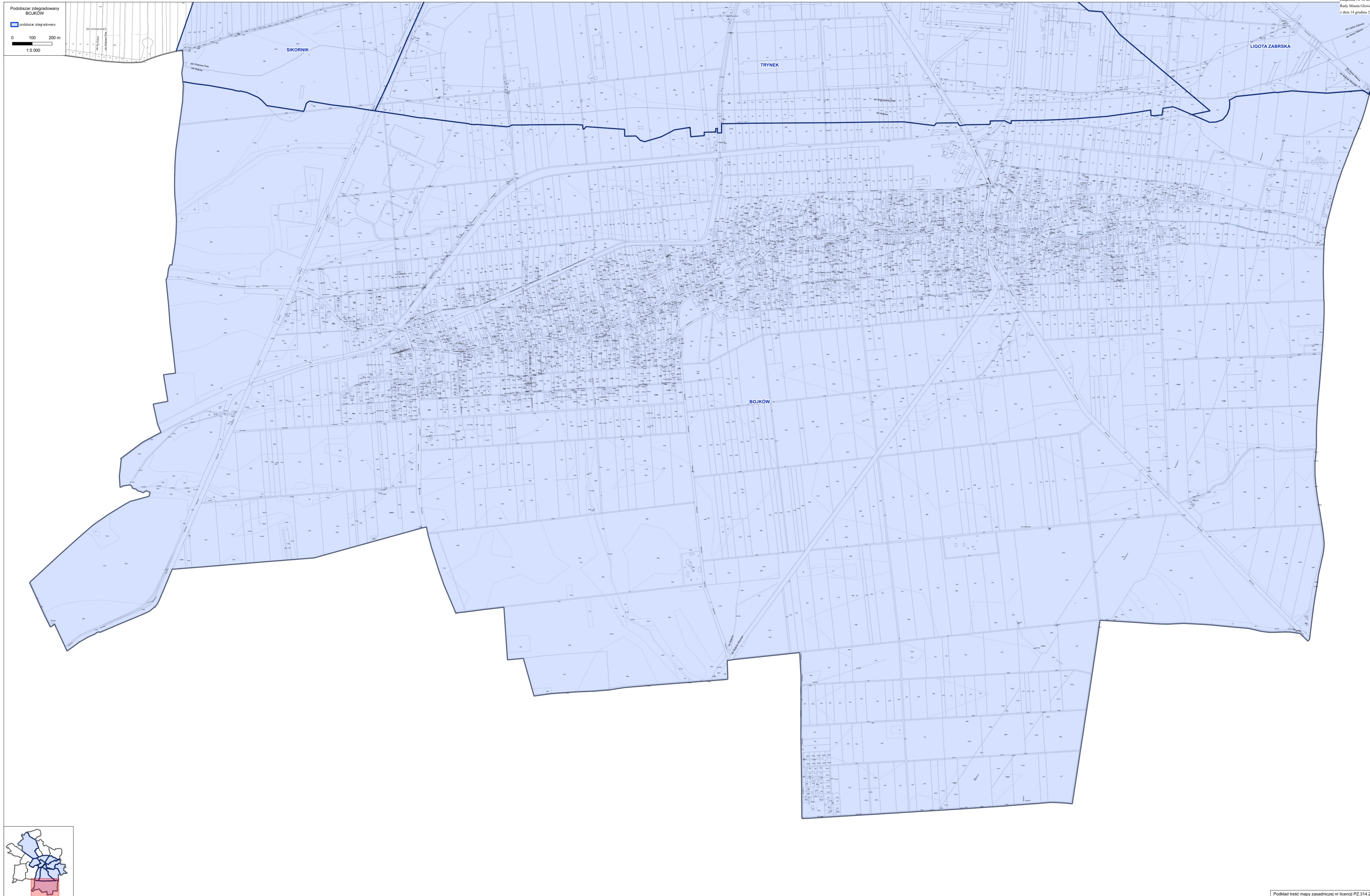




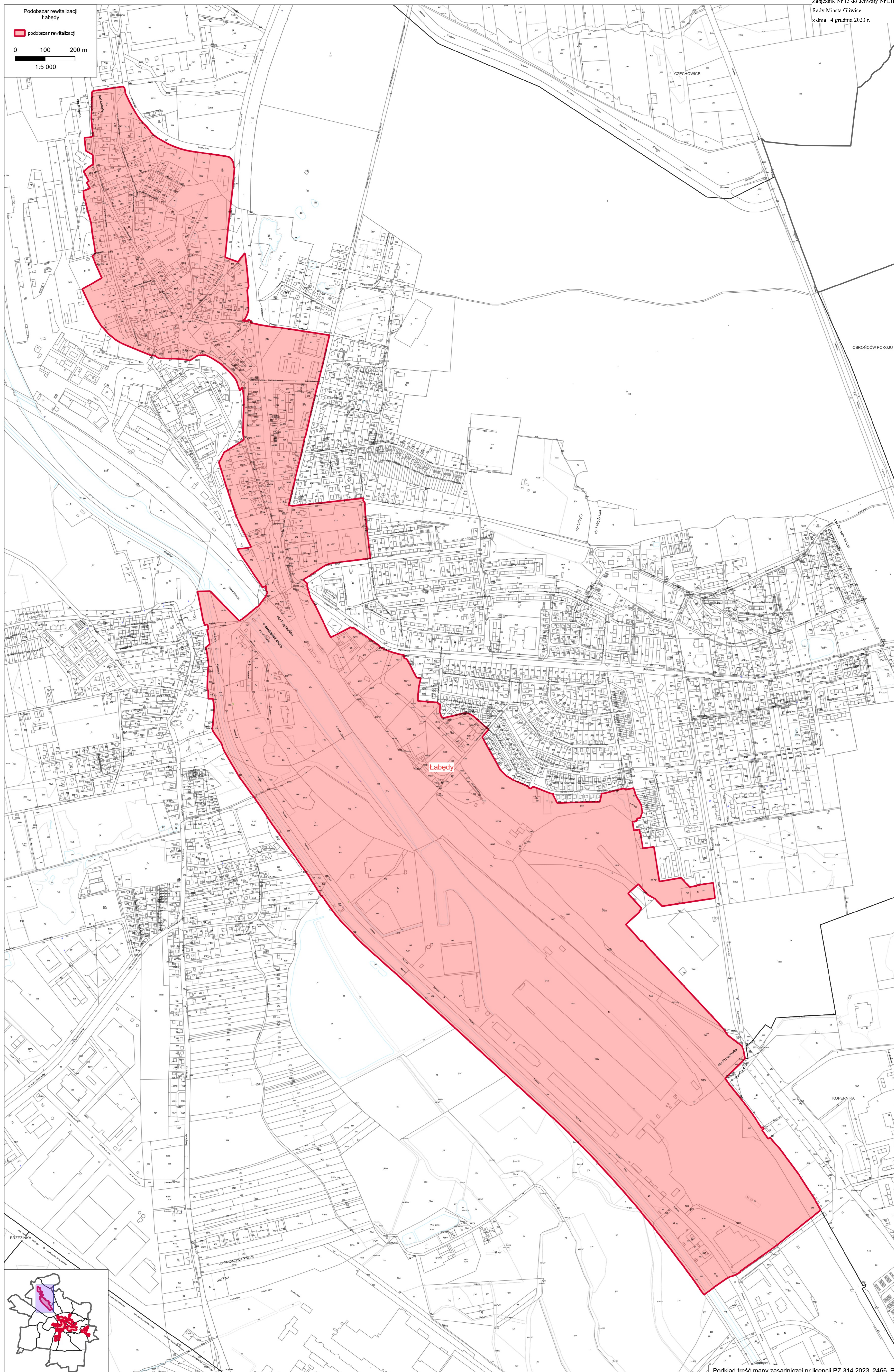






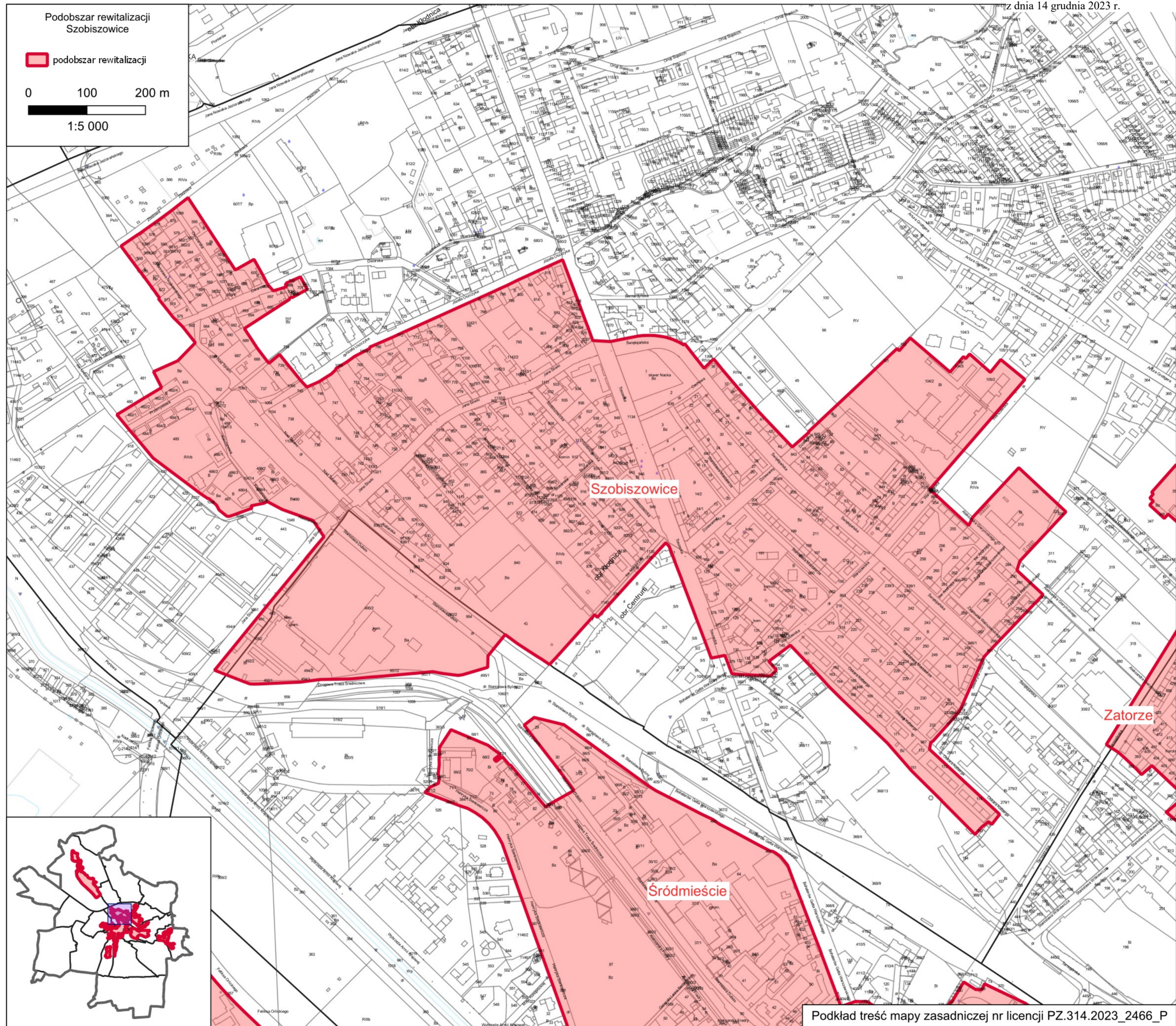


Załącznik Nr 12 do uchwały Nr LI.1079/2023  
Rady Miasta Gliwice  
z dnia 14 grudnia 2023 r.



Załącznik Nr 14 do uchwały Nr LII/1079/2023  
Rady Miasta Gliwice

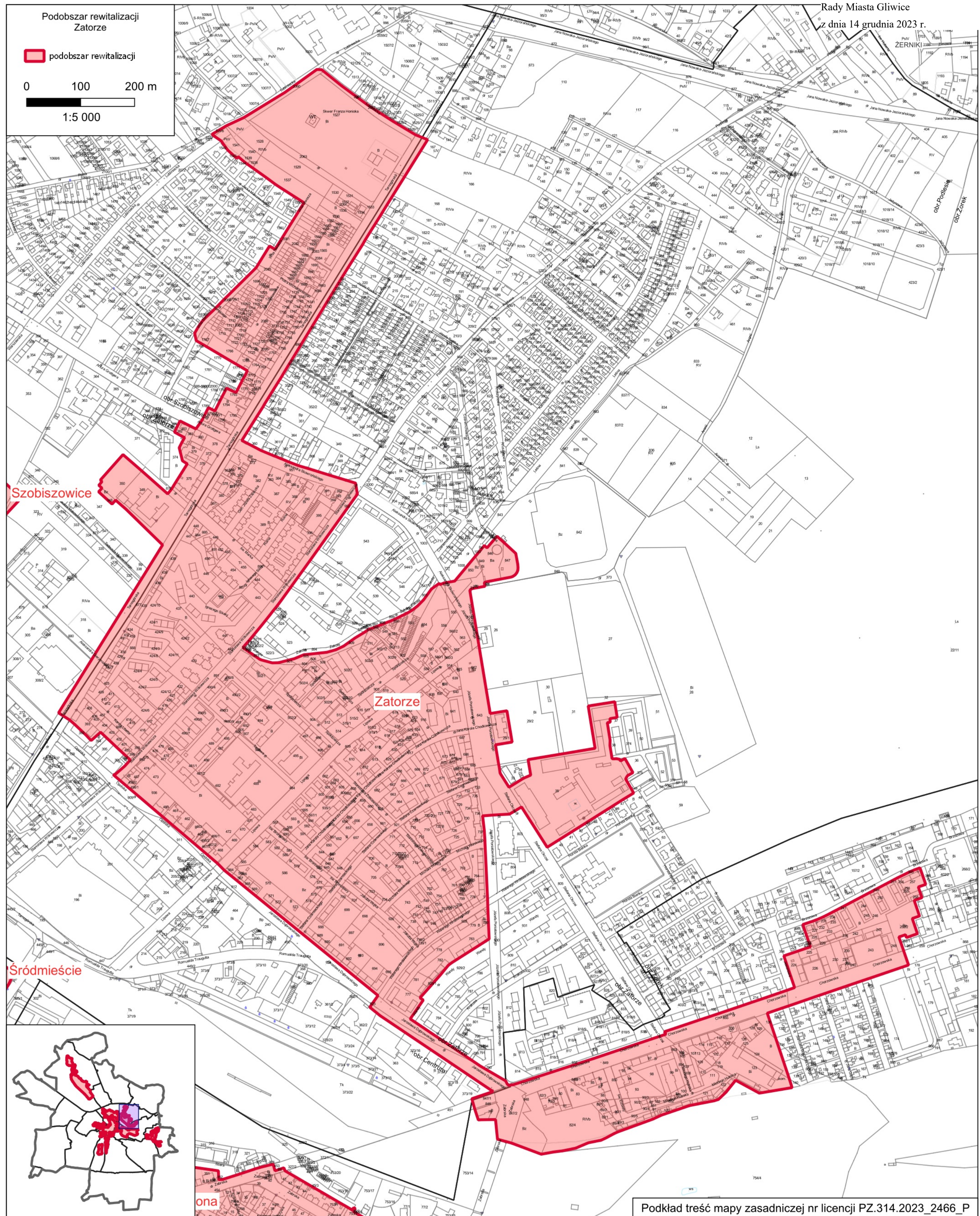
z dnia 14 grudnia 2023 r.





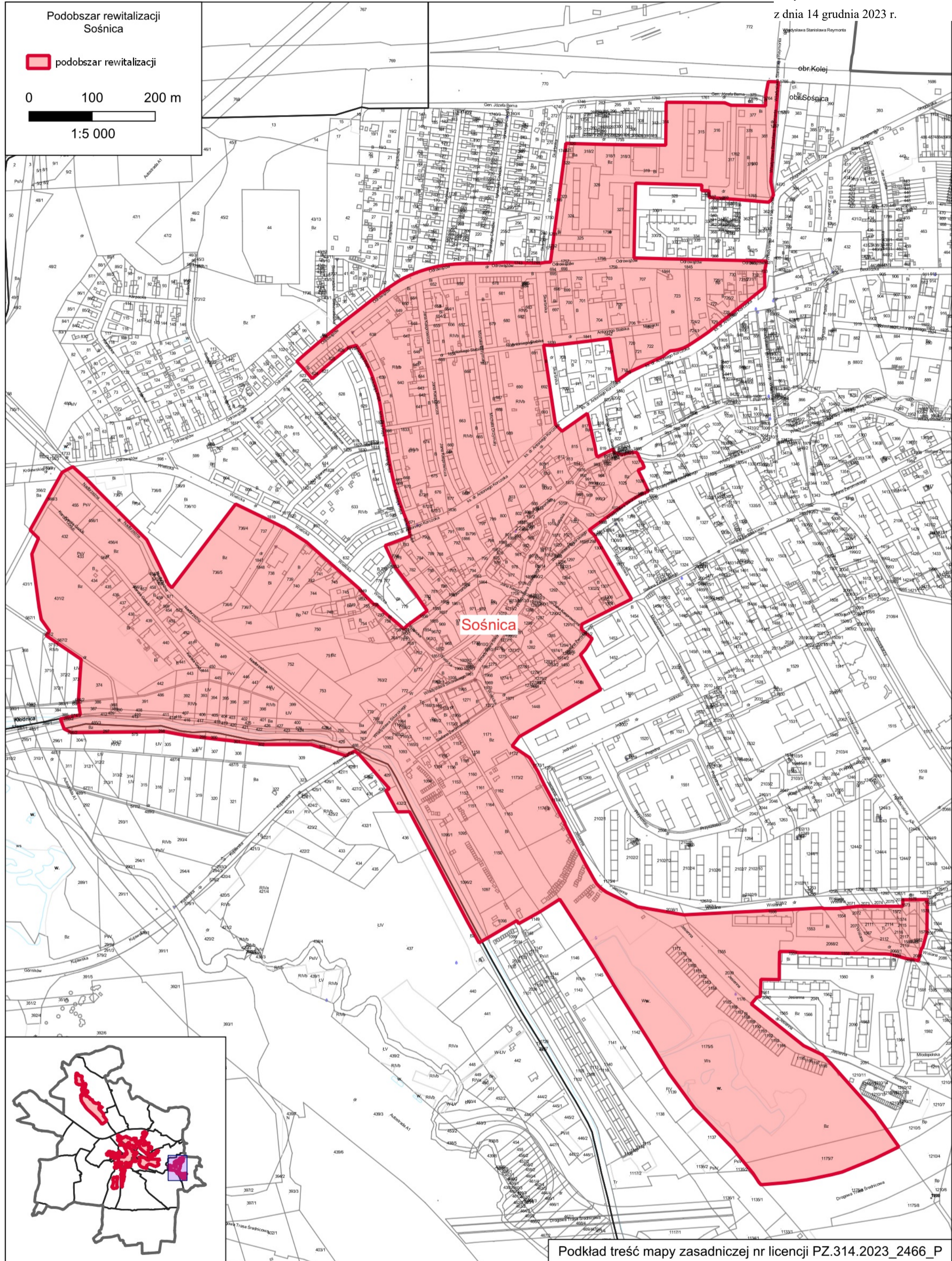
Załącznik Nr 15 do uchwały Nr LII/1079/2023

Rady Miasta Gliwice  
z dnia 14 grudnia 2023 r.

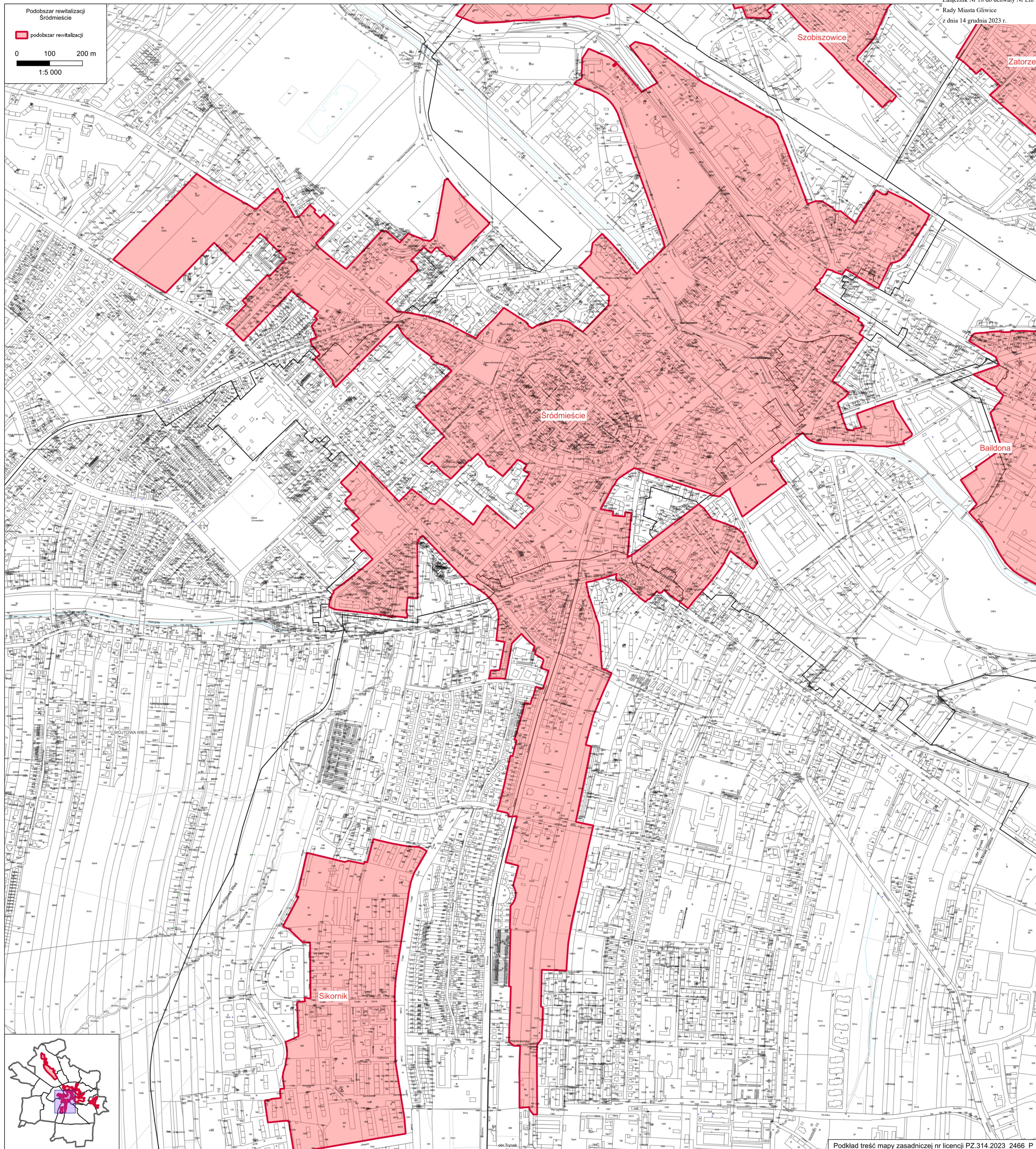




Załącznik Nr 17 do uchwały Nr LII/1079/2023  
Rady Miasta Gliwice  
z dnia 14 grudnia 2023 r.



Załącznik Nr 18 do uchwały Nr L.II/1079/2023  
Rady Miasta Gliwice  
z dnia 14 grudnia 2023 r.



Załącznik Nr 19 do uchwały Nr LII/1079/2023  
Rady Miasta Gliwice  
z dnia 14 grudnia 2023 r.

