



DZIENNIK URZĘDOWY WOJEWÓDZTWA ŚLĄSKIEGO

Katowice, dnia 27 września 2023 r.

Poz. 7220

ROZPORZĄDZENIE WOJEWODY ŚLĄSKIEGO

z dnia 25 września 2023 r.

w sprawie ustanowienia obszaru ochronnego Głównego Zbiornika Wód Podziemnych nr 330 – Zbiornik Gliwice

Na podstawie art. 141 ust. 1 ustawy z dnia 20 lipca 2017 r. – Prawo wodne (Dz. U. z 2023 r. poz. 1478 oraz 1688)

zarządza się, co następuje:

§ 1. 1. Ustanawia się obszar ochronny Głównego Zbiornika Wód Podziemnych nr 330 – Zbiornik Gliwice, położony na terenie województwa śląskiego, zwany dalej „obszarem ochronnym”.

2. Obszar ochronny, o którym mowa w ust. 1 stanowi powierzchnię 192,3 km², położony jest na terenie miast: Bytom, Gliwice, Piekary Śląskie, Zabrze, w powiecie tarnogórskim na terenie gmin i miast: Radzionków, Świerklaniec, Tarnowskie Góry, Tworóg, Zbroslawice oraz w powiecie gliwickim na terenie gmin: Pyskowice, Rudziniec, Toszek, Wielowieś.

3. W obrębie obszaru ochronnego, o którym mowa w ust. 1 ze względu na zróżnicowaną podatność na zanieczyszczenie ujmowanego poziomu wodonośnego oraz sposób użytkowania i zagospodarowania przestrzennego terenu, wyznacza się podobszary ochronne:

- 1) podobszar A1 – teren bardzo podatny na zanieczyszczenia, o czasie przesiąkania do 5 lat, cechujący się większą zabudową mieszkaniową bez kanalizacji zbiorczej, o oddziaływaniach antropogenicznych związanych głównie z działalnością rolniczą;
- 2) podobszar A2 – teren bardzo podatny na zanieczyszczenia, o czasie przesiąkania do 5 lat, znacznie uprzemysłowiony i zurbanizowany o intensywnej działalności górniczo-przemysłowej;
- 3) podobszar B1 – teren podatny na zanieczyszczenia, o czasie przesiąkania 5-25 lat, wykorzystywany rolniczo, niezawierający dużych obszarów leśnych, punktowo silnie zurbanizowany i uprzemysłowiony;
- 4) podobszar B2 – teren podatny na zanieczyszczenia, o czasie przesiąkania 5-25 lat, znacznie uprzemysłowiony i zurbanizowany o intensywnej działalności górniczo-przemysłowej;
- 5) podobszar B3 – teren podatny na zanieczyszczenia, o czasie przesiąkania 5-25 lat, o charakterze typowo rolniczym, słabo zurbanizowanym i słabo uprzemysłowionym.

4. Granice obszaru ochronnego oraz granice między podobszarami ochronnymi zostały przedstawione w załączniku Nr 1 do rozporządzenia.

5. Opis przebiegu granicy obszaru ochronnego oraz granic między podobszarami Głównego Zbiornika Wód Podziemnych nr 330 – Zbiornik Gliwice w postaci zestawienia tabelarycznego współrzędnych punktów granicznych załamania granic w państwowym układzie współrzędnych płaskich prostokątnych PL-2000 zostały przedstawione w **załączniku Nr 2 do rozporządzenia**.

§ 2. 1. Na obszarze ochronnym, o którym mowa w § 1 ust. 1 wprowadza się następujące zakazy wykonywania robót i czynności:

- 1) wprowadzania ścieków do wód lub do ziemi na obszarach aglomeracji objętych planami skanalizowania, za wyjątkiem:
 - a) oczyszczonych ścieków ze stacji uzdatniania wody,
 - b) oczyszczonych ścieków z istniejących instalacji do oczyszczania ścieków, spełniających kryteria określone w rozporządzeniu Ministra Gospodarki Morskiej i Żeglugi Śródlądowej z dnia 12 lipca 2019 r. w sprawie substancji szczególnie szkodliwych dla środowiska wodnego oraz warunków, jakie należy spełnić przy wprowadzaniu do wód lub do ziemi ścieków, a także przy odprowadzaniu wód opadowych lub roztopowych do wód lub do urządzeń wodnych (Dz. U. poz. 1311),
 - c) wód pochodzących z odwadniania zakładów górniczych;
- 2) rolniczego wykorzystywania ścieków;
- 3) wydobywania kopalin ze złóż metodą odkrywkową bez względu na powierzchnię obszaru górniczego, jeżeli sposób realizacji przedsięwzięcia nie zapewnia ochrony wód podziemnych przed ich zanieczyszczeniem na etapie eksploatacji, jak i po jej zakończeniu;
- 4) lokalizowania nowych przedsięwzięć mogących znacząco oddziaływać na środowisko, za wyjątkiem przedsięwzięć dla których przeprowadzona ocena oddziaływania na środowisko oraz dokumentacja hydrogeologiczna wykaże brak negatywnego wpływu na zasoby jakościowe i ilościowe wód podziemnych.

2. Na podobszarach A1 i A2, o których mowa w § 1 ust. 3 pkt 1 i 2 wprowadza się ponadto zakaz wykonywania robót i czynności:

- 1) wprowadzania ścieków do wód lub do ziemi, za wyjątkiem:
 - a) oczyszczonych ścieków ze stacji uzdatniania wody,
 - b) oczyszczonych ścieków z istniejących instalacji do oczyszczania ścieków, spełniających kryteria określone w rozporządzeniu Ministra Gospodarki Morskiej i Żeglugi Śródlądowej z dnia 12 lipca 2019 r. w sprawie substancji szczególnie szkodliwych dla środowiska wodnego oraz warunków, jakie należy spełnić przy wprowadzaniu do wód lub do ziemi ścieków, a także przy odprowadzaniu wód opadowych lub roztopowych do wód lub do urządzeń wodnych,
 - c) wód pochodzących z odwadniania zakładów górniczych;
- 2) stosowania nawozów naturalnych w postaci płynnej;
- 3) lokalizowania ferm chowu lub hodowli zwierząt;
- 4) grzebania martwych zwierząt.

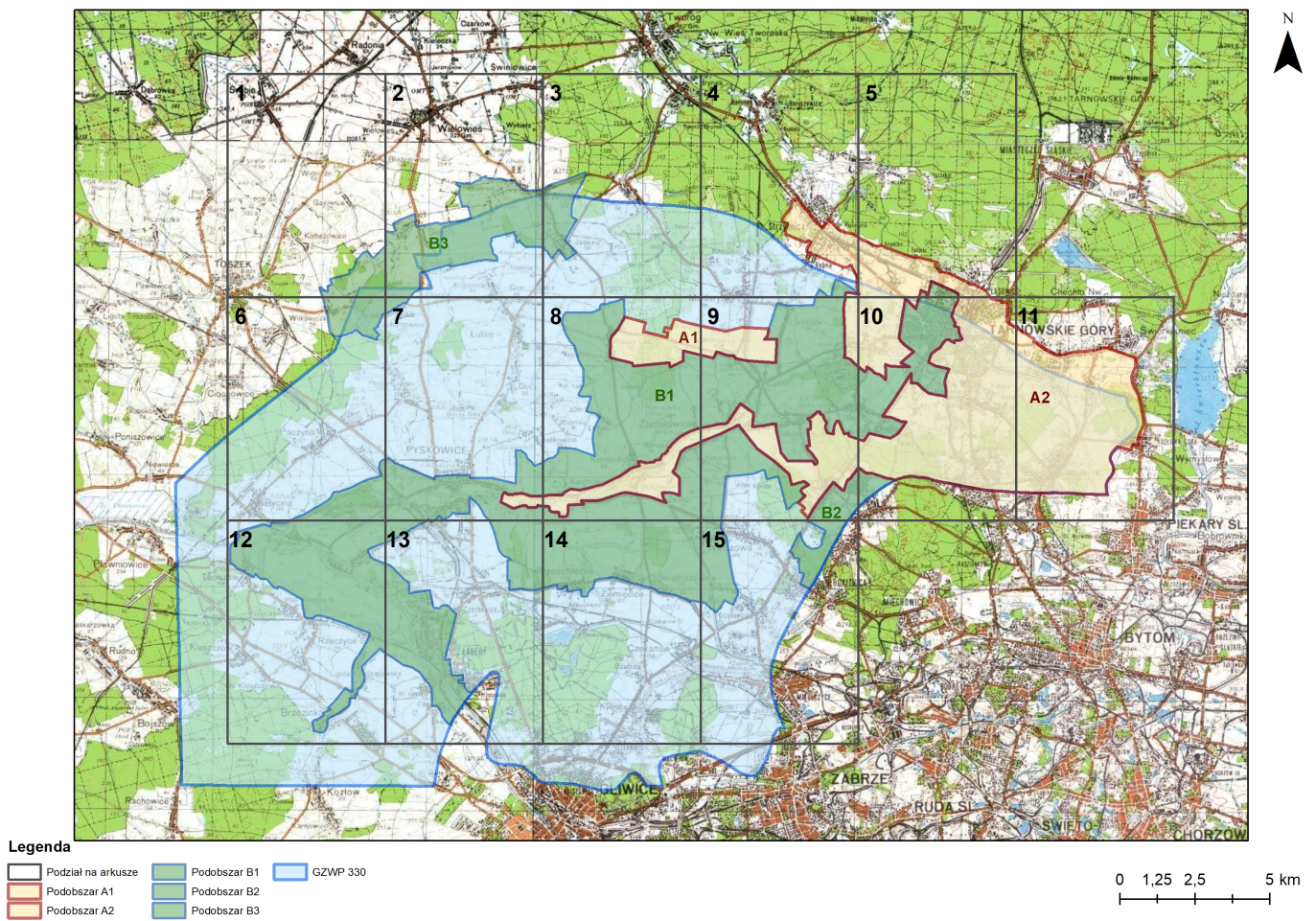
§ 3. Rozporządzenie wchodzi w życie po upływie 14 dni od ogłoszenia.

Wojewoda Śląski

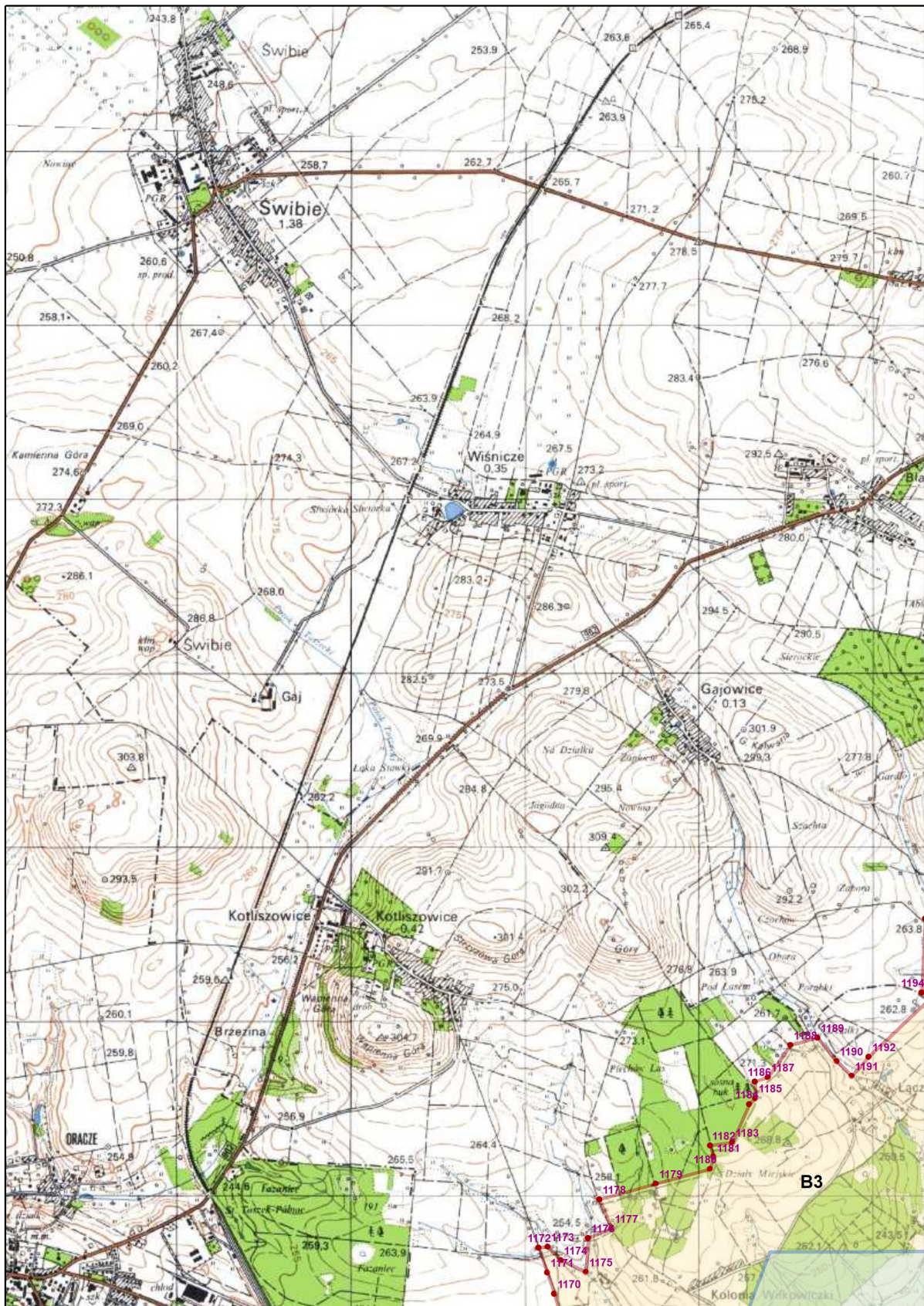
Jarosław Wieczorek

Załącznik Nr 1 do rozporządzenia
Wojewody Śląskiego
z dnia 25 września 2023 r.


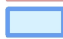

**Mapa przebiegu granicy obszaru ochronnego oraz granic między podobszarami Głównego Zbiornika Wód
Podziemnych nr 330 – Zbiornik Gliwice**

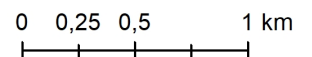


1

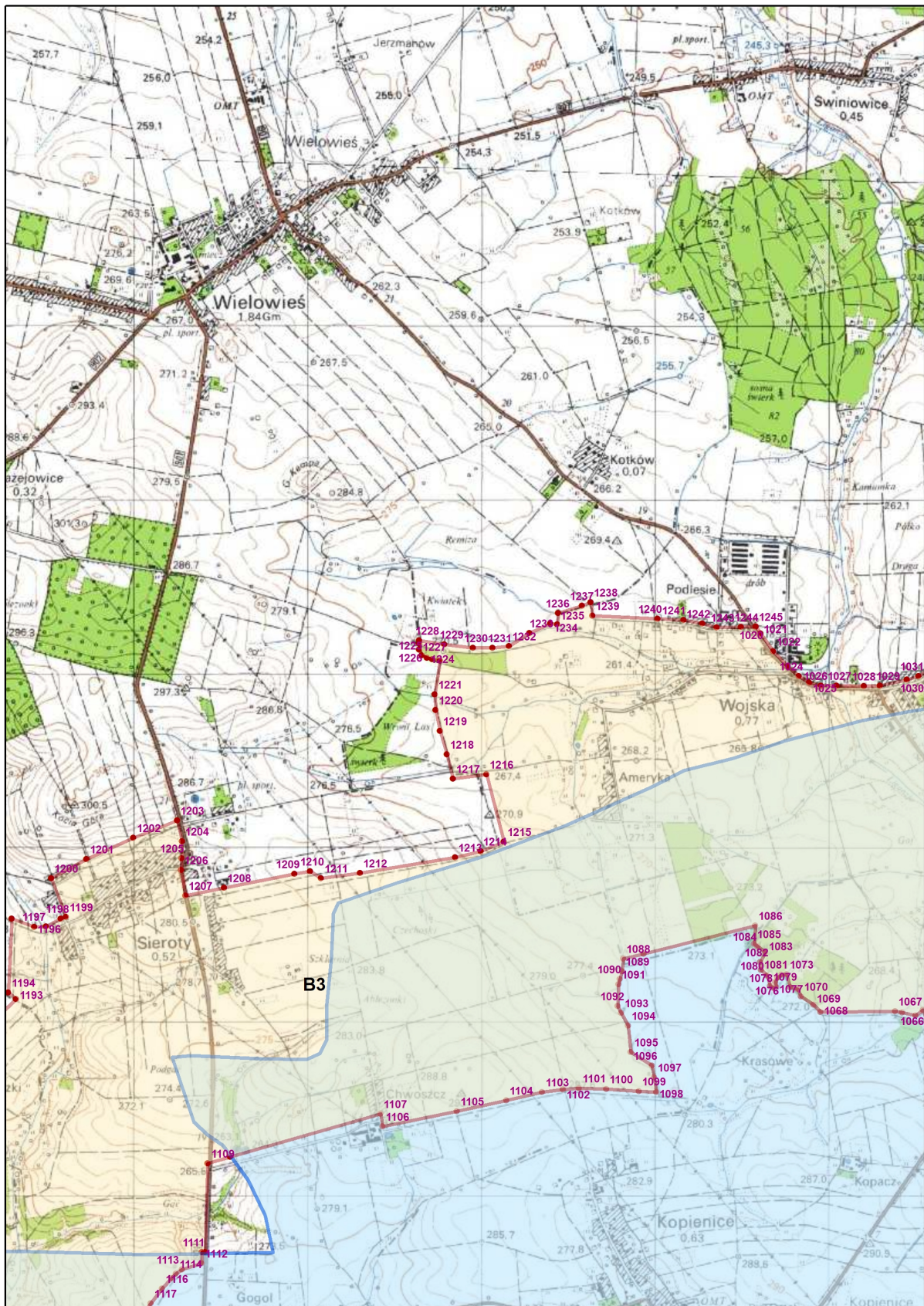


Legenda




-  Podobszar B3
-  GZWP 330
-  punkty załamania granicy podobszaru ochronnego B

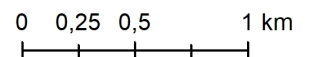


2

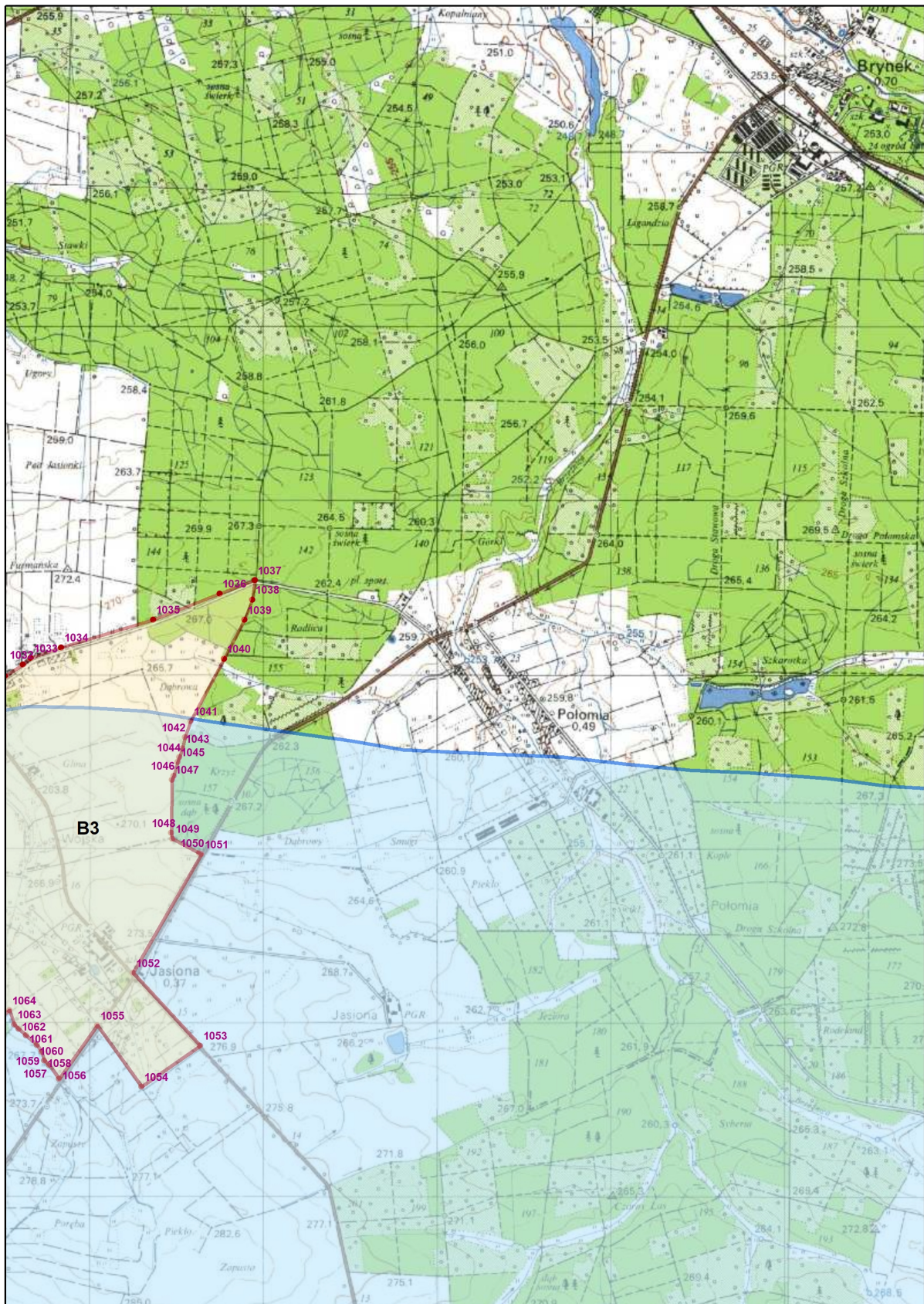


Legenda




-  Podobszar B3
-  GZWP 330
-  punkty załamania granicy podobszaru ochronnego B

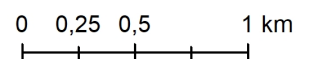


3

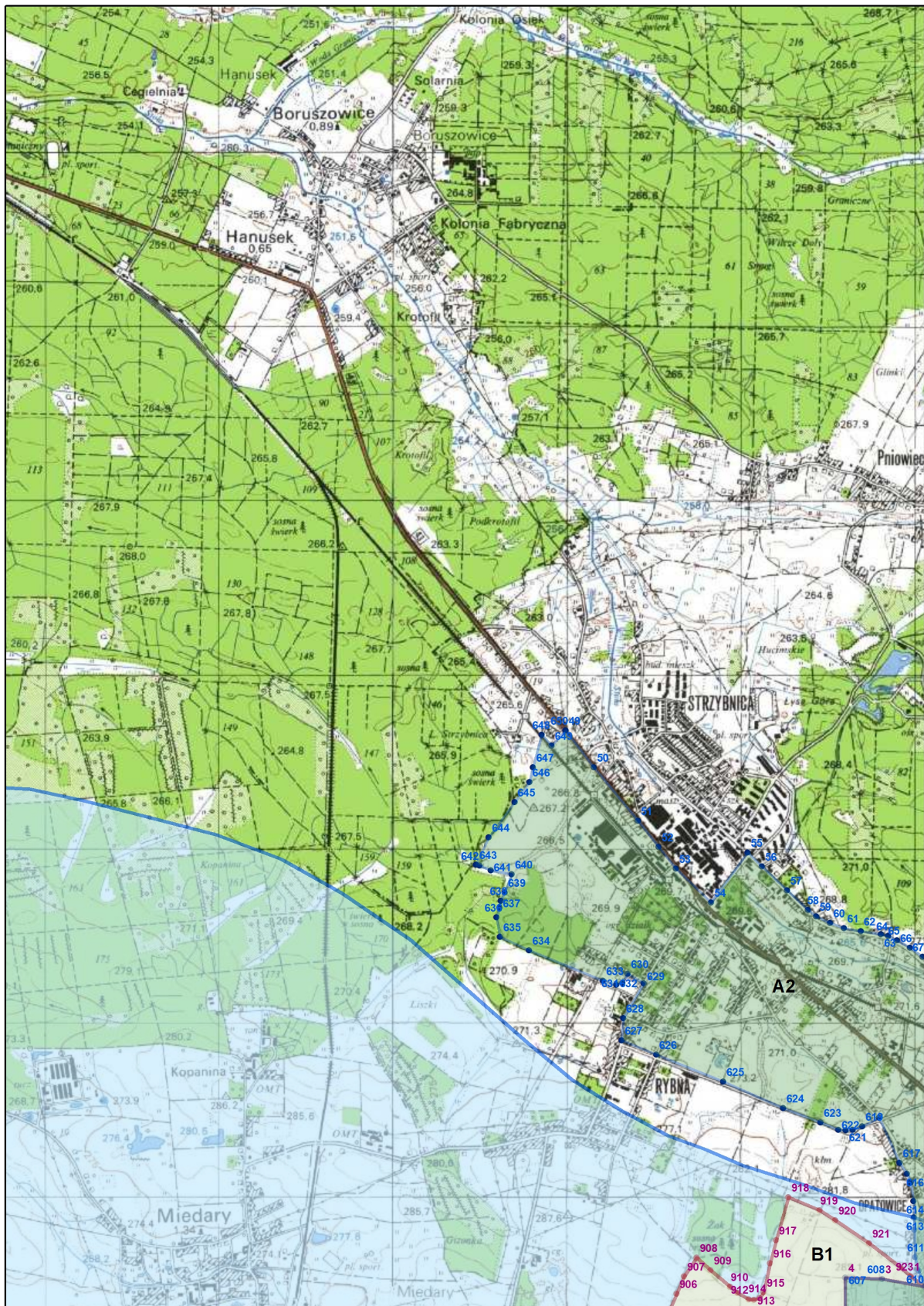


Legenda

-  Podobszar B3
-  GZWP 330
-  punkty załamania granicy podobszaru ochronnego B

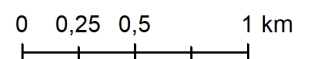


4

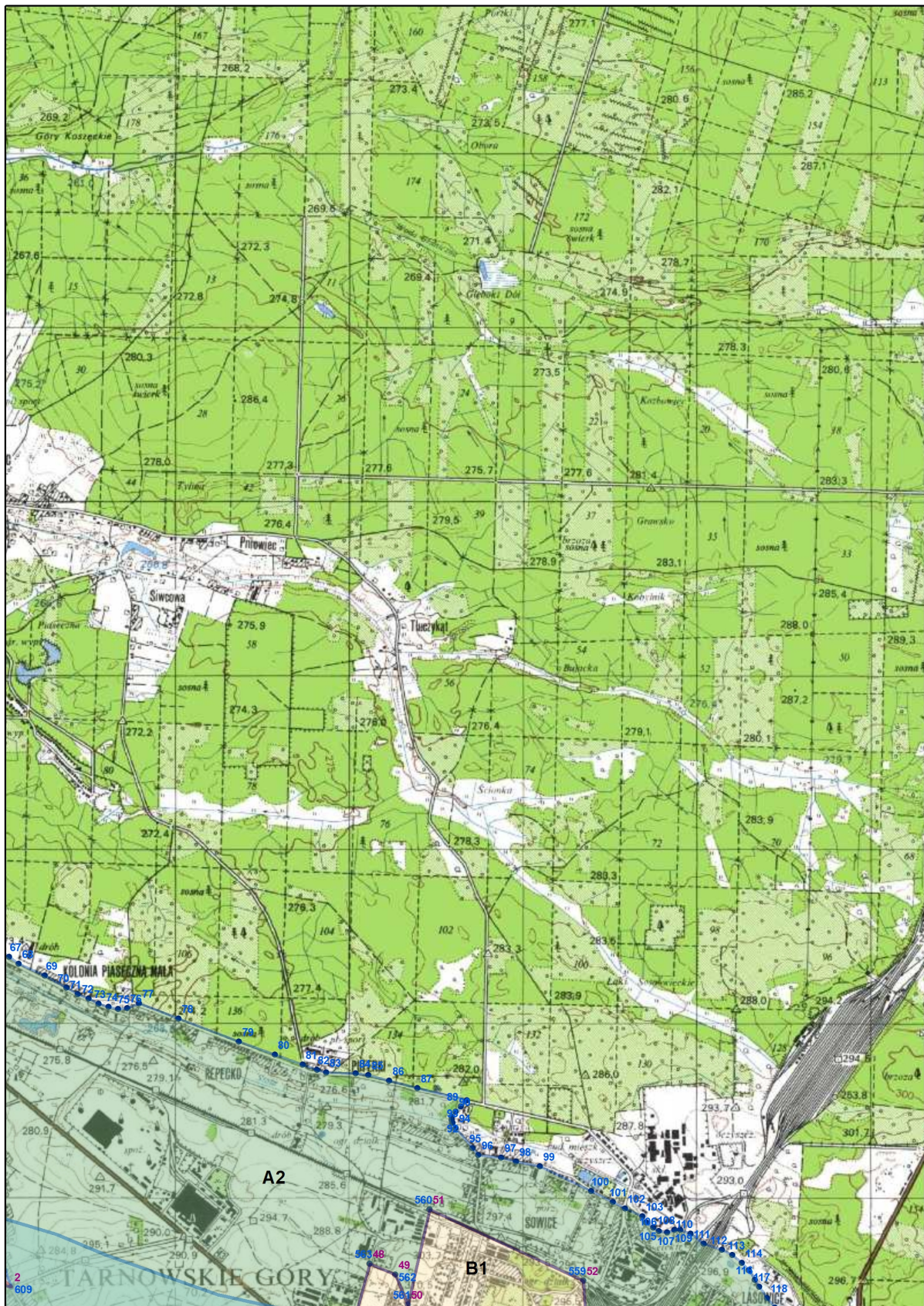


Legenda

- Podobszar A2
- Podobszar B1
- GZWP 330
- punkty załamania granicy podobszaru ochronnego A
- punkty załamania granicy podobszaru ochronnego B

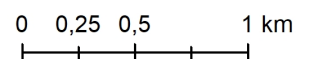


5

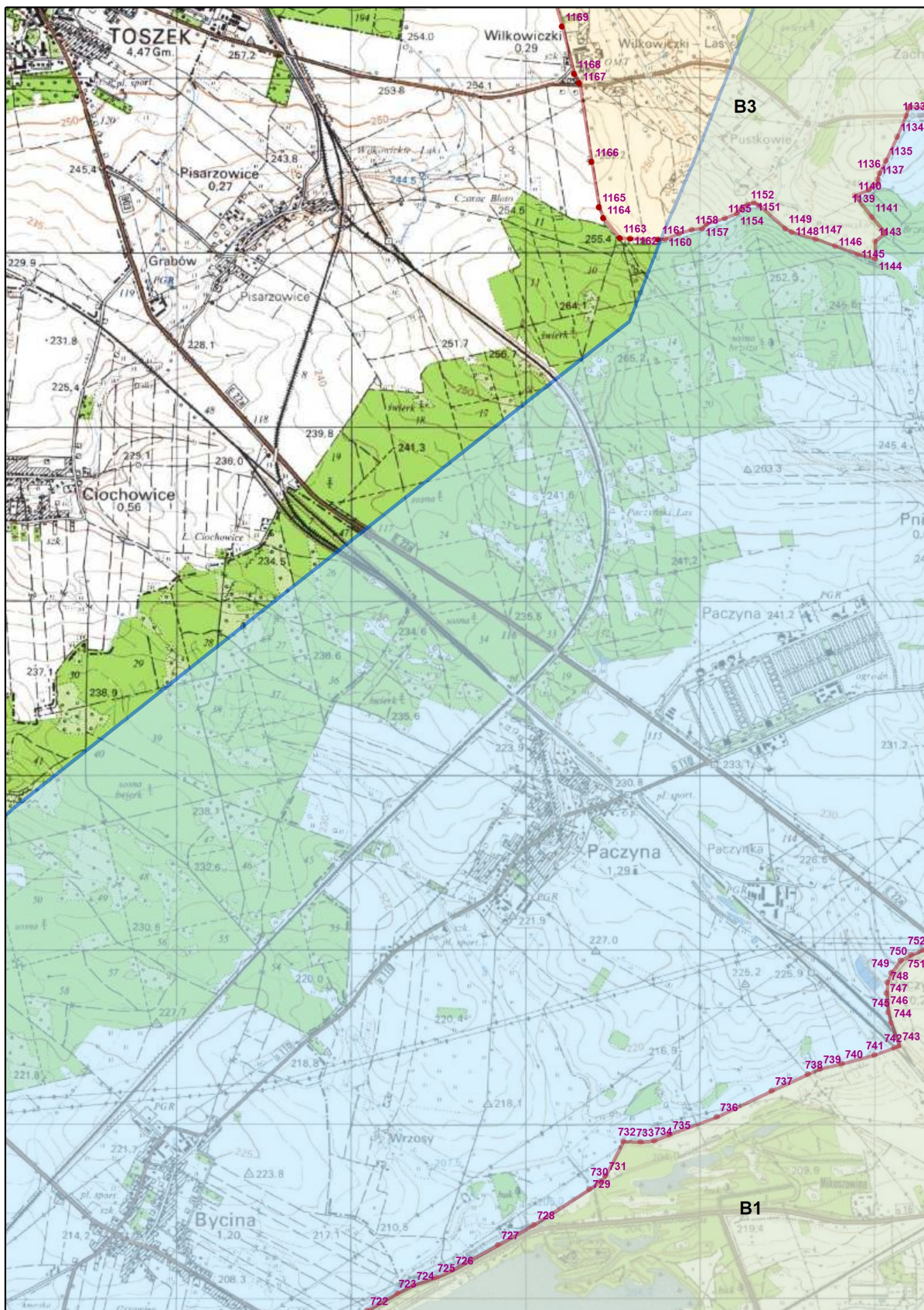


Legenda

- Podobszar A2
- Podobszar B1
- GZWP 330
- punkty załamania granicy podobszaru ochronnego A
- punkty załamania granicy podobszaru ochronnego B

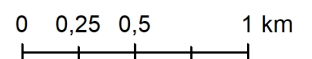


6

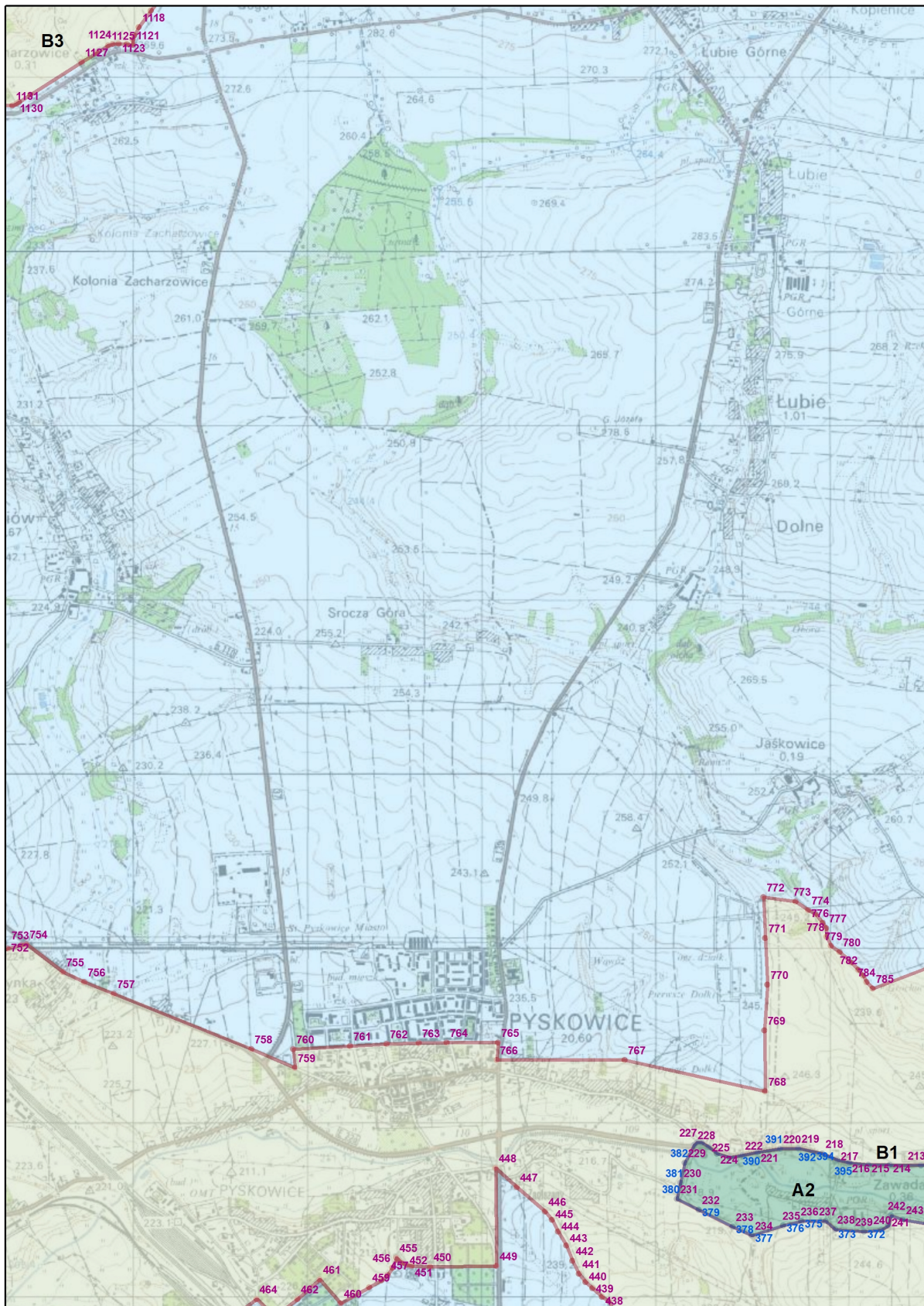


Legenda

- Podobszar B1
- Podobszar B3
- GZWP 330
- punkty załamania granicy podobszaru ochronnego B



7

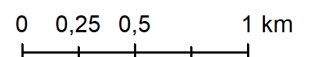


Legenda

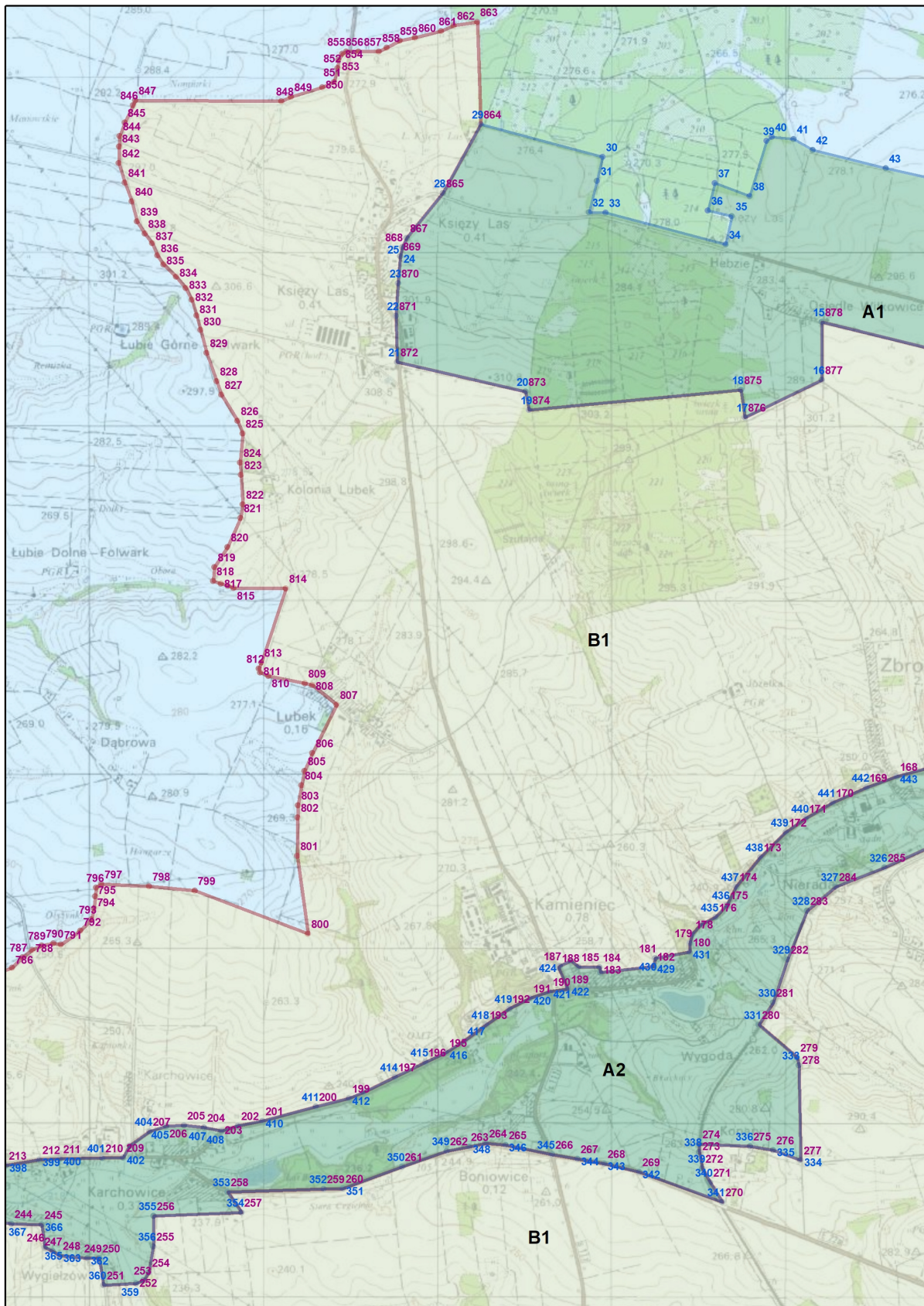
- Podobszar A2
- Podobszar B1
- Podobszar B3
- GZWP 330

- punkty załamania granicy podobszaru ochronnego A

- punkty załamania granicy podobszaru ochronnego B

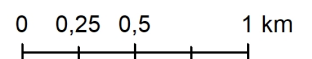


8

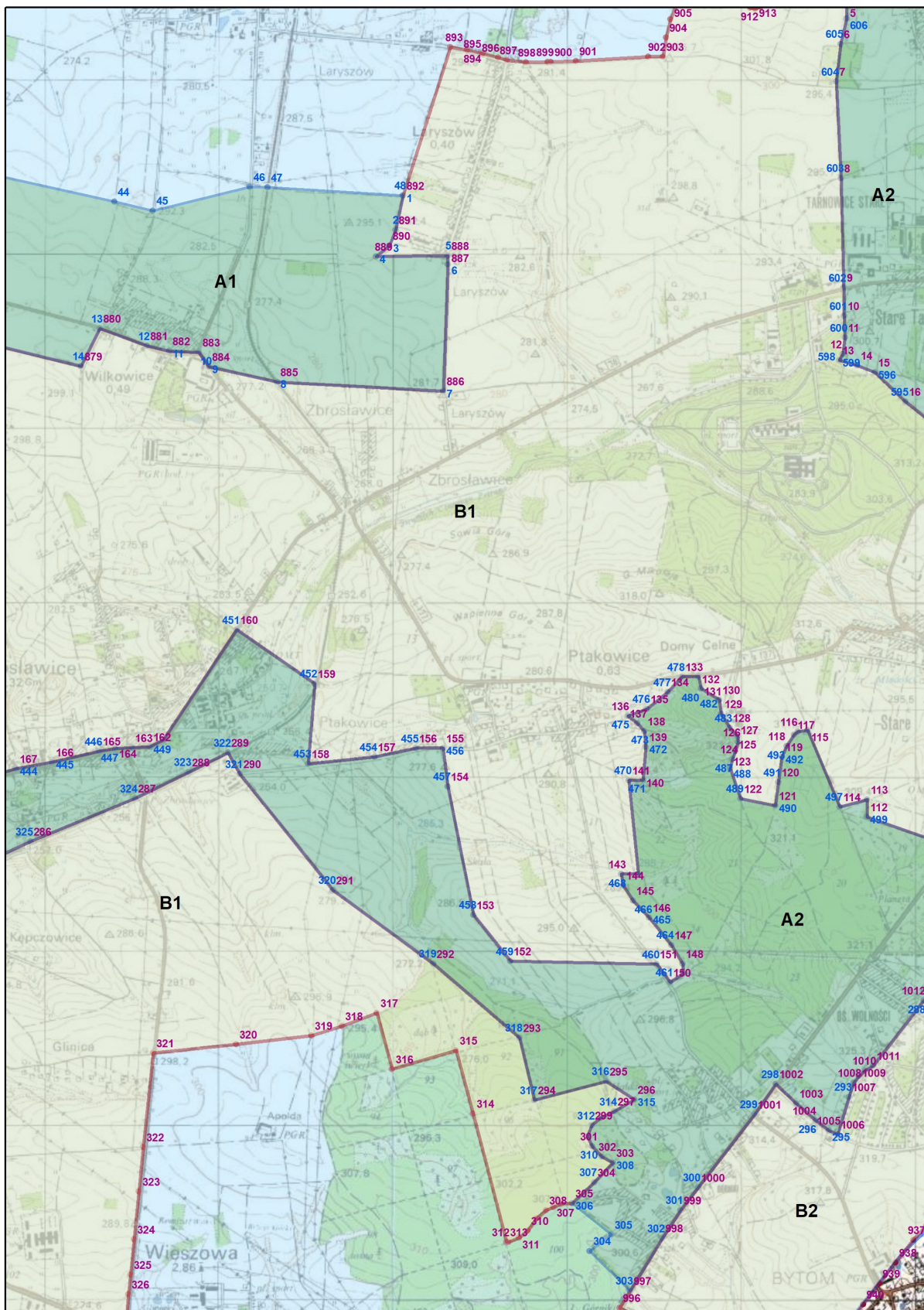


Legenda

- Podobszar A1
- Podobszar A2
- Podobszar B1
- GZWP 330
- punkty załamania granicy podobszaru ochronnego A
- punkty załamania granicy podobszaru ochronnego B

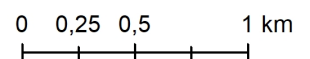


9

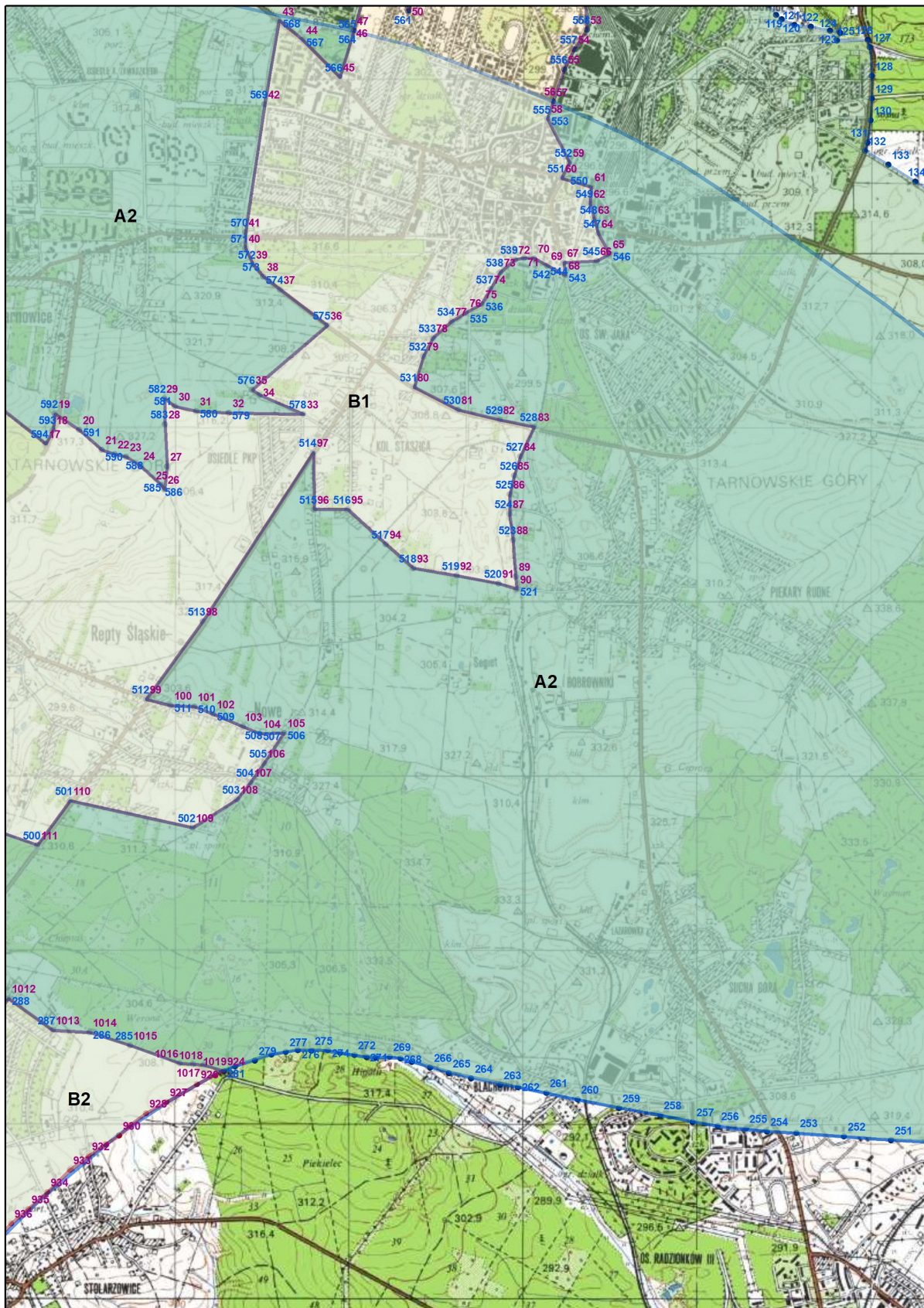


Legenda

- Podobszar A1
- Podobszar A2
- Podobszar B1
- Podobszar B2
- CZWP 330
- punkty załamania granicy podobszaru ochronnego A
- punkty załamania granicy podobszaru ochronnego B



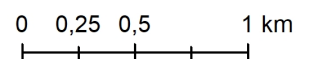
10

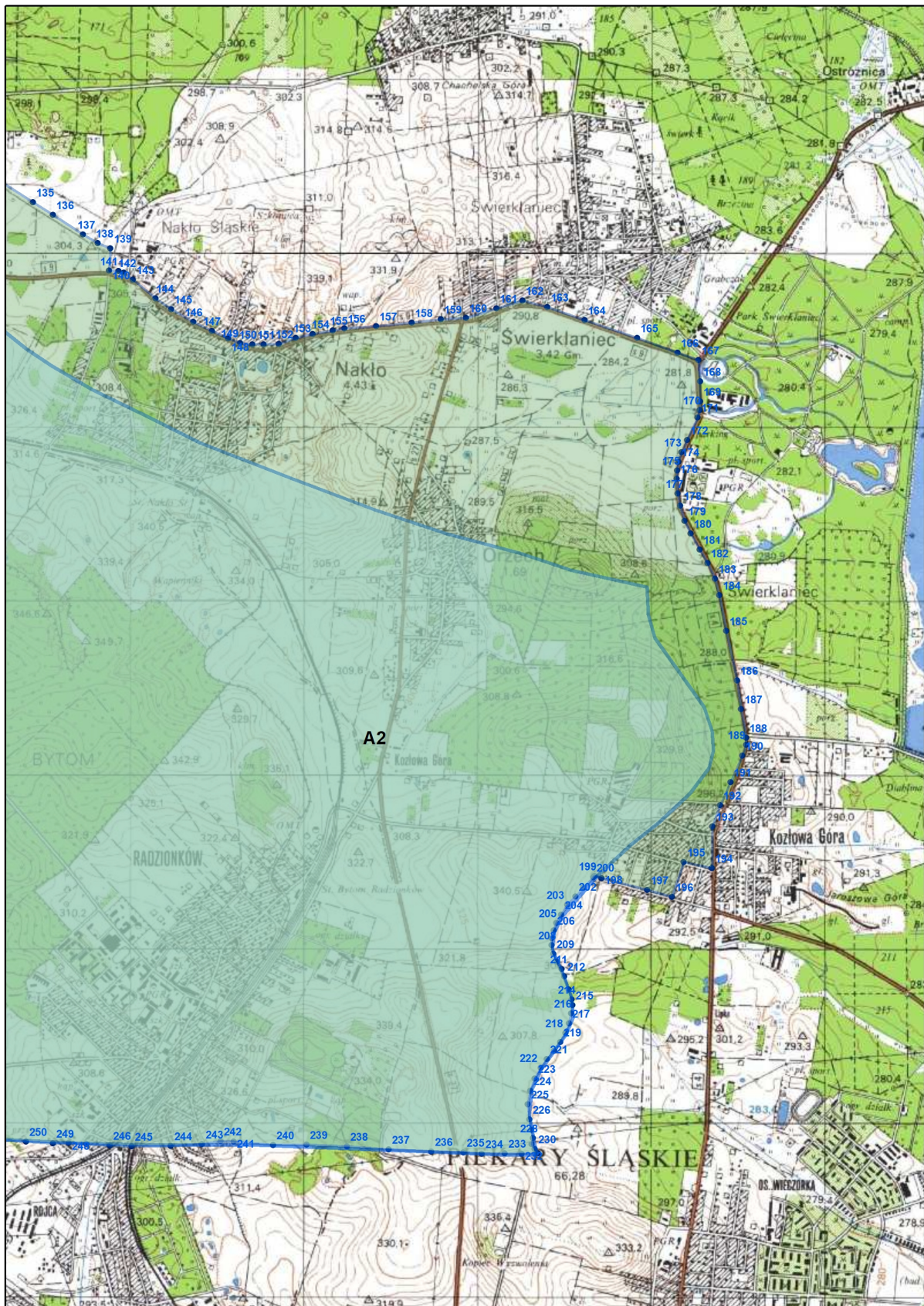


Legenda



- Podobszar A2
- Podobszar B1
- Podobszar B2
- GZWP 330

- punkty załamania granicy podobszaru ochronnego A
- punkty załamania granicy podobszaru ochronnego B

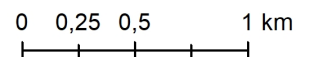




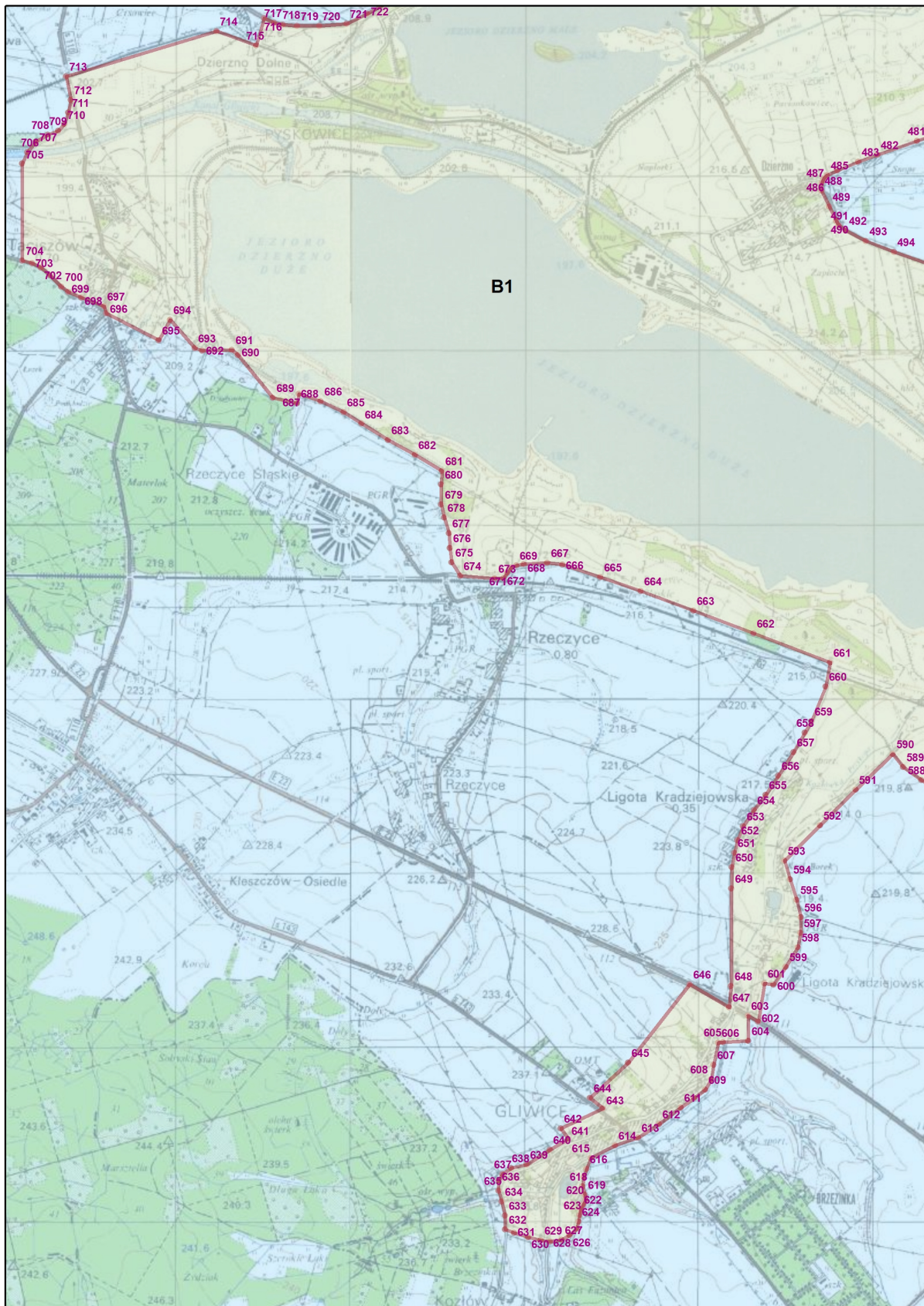
Legenda

-  Podobszar A2
-  GZWP 330


- punkty załamania granicy podobszaru ochronnego A




12

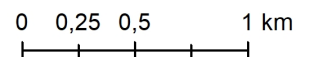


Legenda

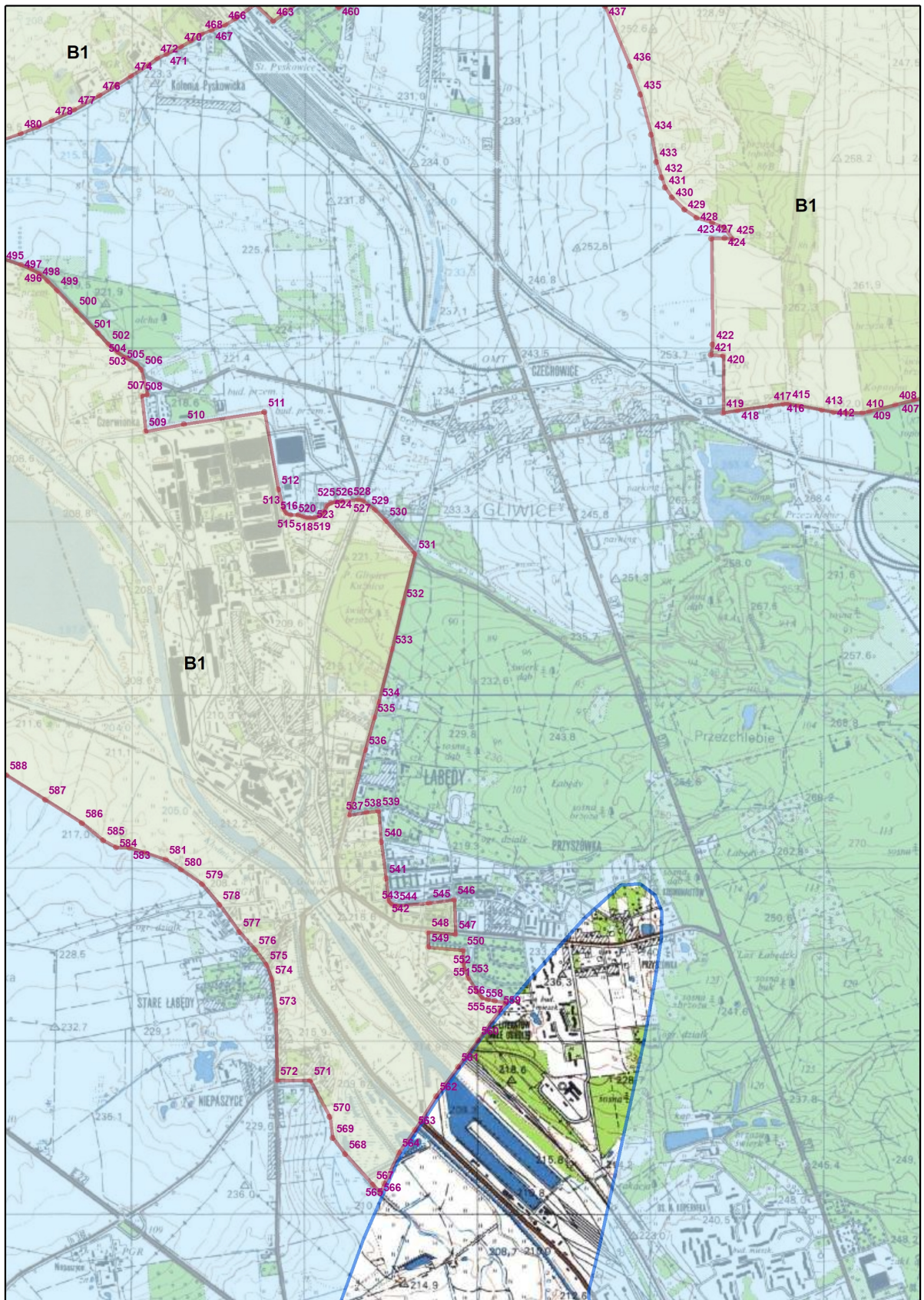
 Podobszar B1

 GZWP 330


- punkty załamania granicy podobszaru ochronnego B




13

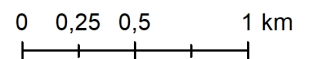


Legenda

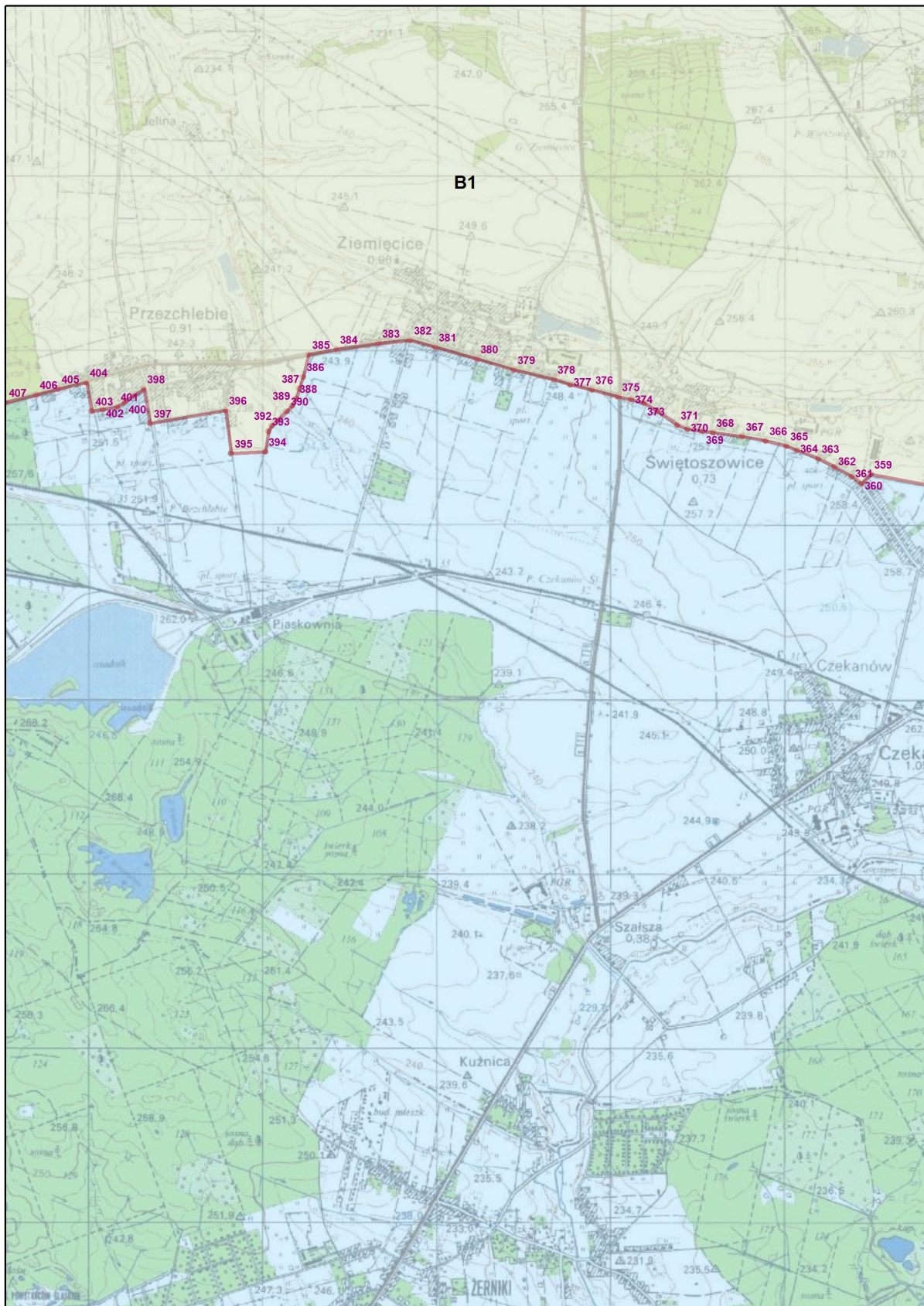
 Podobszar B1

 GZWP 330


- punkty załamania granicy podobszaru ochronnego B




14

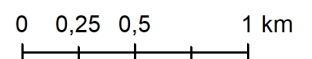


Legenda

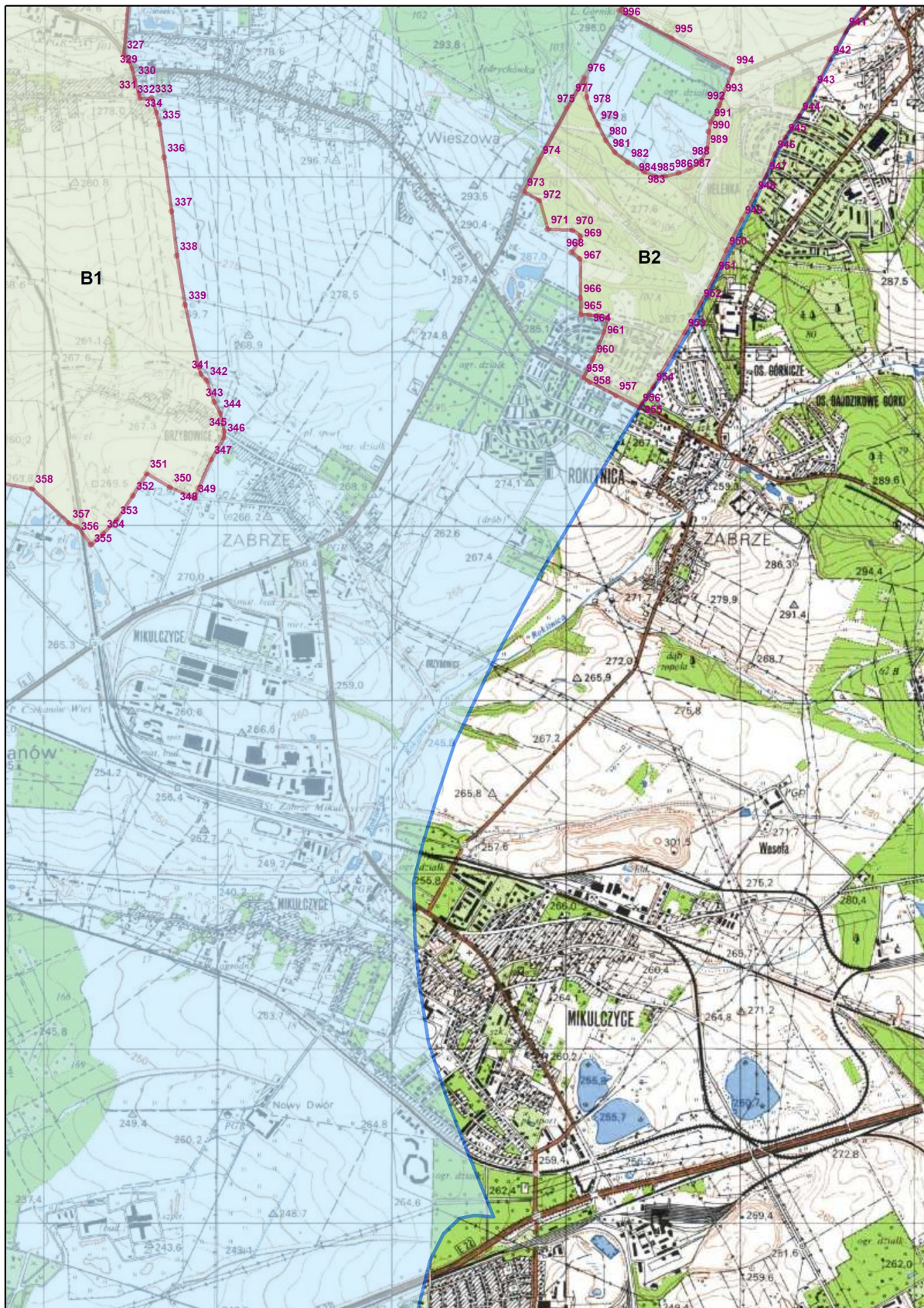
 Podobszar B1

 GZWP 330

- punkty załamania granicy podobszaru ochronnego B



15



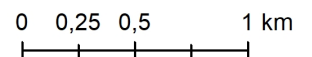
Legenda

Podobszar B1

Podobszar B2

GZWP 330

• punkty załamania granicy podobszaru ochronnego B



Załącznik Nr 2 do rozporządzenia
Wojewody Śląskiego
z dnia 25 września 2023 r.

**Opis przebiegu granicy obszaru ochronnego oraz granic między podobszarami Głównego Zbiornika Wód
Podziemnych nr 330 – Zbiornik Gliwice w postaci zestawienia tabelarycznego współrzędnych punktów
granicznych załamania granic w państwowym układzie współrzędnych płaskich prostokątnych PL-2000**

NR punktu	Podobszar	Współrzędne punktów granicznych załamania granic w państwowym układzie współrzędnych płaskich prostokątnych PL-2000	
		Y	X
1	A1	6555000,948	5590136,122
2	A1	6554959,66	5589938,112
3	A1	6554926,527	5589846,706
4	A1	6554850,573	5589783,022
5	A1	6555262,771	5589794,633
6	A1	6555263,451	5589744,108
7	A1	6555246,942	5589018,223
8	A1	6554292,333	5589057,933
9	A1	6553899,095	5589139,559
10	A1	6553841,392	5589221,658
11	A1	6553669,528	5589225,409
12	A1	6553541,799	5589254,011
13	A1	6553269,656	5589349,394
14	A1	6553165,454	5589131,709
15	A1	6552161,783	5589362,785
16	A1	6552166,243	5589031,346
17	A1	6551728,555	5588811,196
18	A1	6551702,209	5588966,484
19	A1	6550489,132	5588836,966
20	A1	6550465,515	5588939,736
21	A1	6549727,601	5589099,599
22	A1	6549715,954	5589364,236
23	A1	6549727,572	5589552,375
24	A1	6549735,583	5589708,125
25	A1	6549749,022	5589760,861
26	A1	6549772,931	5589811,715
27	A1	6549817,941	5589871,613
28	A1	6549976,935	5590073,191
29	A1	6550187,676	5590471,569
30	A1	6550889,458	5590293,03
31	A1	6550860,993	5590155,197
32	A1	6550816,931	5589974,705
33	A1	6550911,971	5589971,942
34	A1	6551603,568	5589799,329
35	A1	6551637,742	5589963,517
36	A1	6551497,861	5589993,976
37	A1	6551536,186	5590150,134
38	A1	6551737,268	5590078,051

NR punktu	Podobszar	Współrzędne punktów granicznych załamania granic w państwowym układzie współrzędnych płaskich prostokątnych PL-2000	
		Y	X
39	A1	6551830,004	5590396,648
40	A1	6551860,019	5590419,287
41	A1	6551985,483	5590408,847
42	A1	6552095,458	5590347,666
43	A1	6552517,207	5590250,254
44	A1	6553344,238	5590077,442
45	A1	6553565,204	5590029,882
46	A1	6554121,171	5590172,794
47	A1	6554222,246	5590172,133
48	A1	6555000,948	5590136,122
49	A2	6555880,191	5594493,852
50	A2	6556046,775	5594281,832
51	A2	6556303,507	5593980,065
52	A2	6556424,786	5593830,097
53	A2	6556525,474	5593708,15
54	A2	6556730,212	5593514,835
55	A2	6556936,53	5593804,645
56	A2	6557020,452	5593726,942
57	A2	6557167,813	5593591,474
58	A2	6557288,575	5593479,905
59	A2	6557335,548	5593444,153
60	A2	6557416,904	5593406,842
61	A2	6557496,131	5593377,589
62	A2	6557593,356	5593362,727
63	A2	6557708,797	5593346,089
64	A2	6557753,395	5593336,583
65	A2	6557802,225	5593312,984
66	A2	6557877,573	5593271,55
67	A2	6557951,063	5593217,962
68	A2	6558006,147	5593180,298
69	A2	6558156,625	5593113,598
70	A2	6558282,851	5593046,571
71	A2	6558350,061	5593009,07
72	A2	6558413,038	5592985,662
73	A2	6558470,034	5592956,109
74	A2	6558526,867	5592938,682
75	A2	6558583,618	5592927,318
76	A2	6558634,061	5592934,061

NR punktu	Podobszar	Współrzędne punktów granicznych załamania granic w państwowym układzie współrzędnych płaskich prostokątnych PL-2000	
		Y	X
77	A2	6558702,421	5592961,259
78	A2	6558929,942	5592877,403
79	A2	6559279,321	5592750,719
80	A2	6559486,496	5592676,696
81	A2	6559648,938	5592622,285
82	A2	6559730,185	5592593,058
83	A2	6559784,943	5592579,646
84	A2	6559954,788	5592575,868
85	A2	6560025,632	5592568,736
86	A2	6560147,354	5592536,012
87	A2	6560309,605	5592495,747
88	A2	6560595,491	5592430,869
89	A2	6560559,575	5592396,023
90	A2	6560531,689	5592365,327
91	A2	6560509,866	5592334,713
92	A2	6560510,111	5592316,524
93	A2	6560514,398	5592298,389
94	A2	6560532,968	5592270,34
95	A2	6560631,527	5592156,449
96	A2	6560664,407	5592116,464
97	A2	6560795,962	5592104,086
98	A2	6560883,164	5592083,024
99	A2	6561020,973	5592056,58
100	A2	6561315,95	5591917,034
101	A2	6561442,068	5591858,091
102	A2	6561513,32	5591820,644
103	A2	6561612,947	5591777,515
104	A2	6561635,641	5591743,457
105	A2	6561676,496	5591711,665
106	A2	6561709,077	5591693,911
107	A2	6561755,669	5591686,453
108	A2	6561797,892	5591703,192
109	A2	6561832,249	5591703,655
110	A2	6561891,185	5591680,191
111	A2	6561966,724	5591624,61
112	A2	6562071,846	5591591,539
113	A2	6562133,989	5591562,292
114	A2	6562188,409	5591518,691
115	A2	6562230,165	5591474,92
116	A2	6562264,133	5591421,545
117	A2	6562291,577	5591382,331
118	A2	6562336,776	5591318,023
119	A2	6562381,868	5591261,63
120	A2	6562415,452	5591236,749
121	A2	6562487,115	5591206,047
122	A2	6562582,225	5591197,828

NR punktu	Podobszar	Współrzędne punktów granicznych załamania granic w państwowym układzie współrzędnych płaskich prostokątnych PL-2000	
		Y	X
123	A2	6562693,357	5591175,574
124	A2	6562750,496	5591165,259
125	A2	6562733,7	5591119,117
126	A2	6562910,936	5591126,252
127	A2	6562922,593	5591083,66
128	A2	6562935,89	5590919,173
129	A2	6562937,637	5590789,364
130	A2	6562931,405	5590664,197
131	A2	6562915,696	5590537,32
132	A2	6562902,088	5590489,637
133	A2	6563037,733	5590410,713
134	A2	6563194,17	5590316,236
135	A2	6563382,588	5590198,439
136	A2	6563499,129	5590127,174
137	A2	6563673,193	5590017,1
138	A2	6563759,338	5589969,177
139	A2	6563832,584	5589938,496
140	A2	6563824,79	5589811,725
141	A2	6563880,239	5589809,304
142	A2	6563912,006	5589801,815
143	A2	6563964,8	5589761,359
144	A2	6564096,037	5589657,042
145	A2	6564185,539	5589594,914
146	A2	6564314,746	5589523,819
147	A2	6564423,095	5589473,027
148	A2	6564515,487	5589431,521
149	A2	6564587,086	5589405,568
150	A2	6564656,846	5589398,59
151	A2	6564720,168	5589399,442
152	A2	6564807,214	5589402,196
153	A2	6564904,873	5589439,927
154	A2	6565002,723	5589463,41
155	A2	6565118,008	5589485,545
156	A2	6565184,326	5589499,104
157	A2	6565366,227	5589512,635
158	A2	6565570,162	5589535,963
159	A2	6565737,688	5589558,8
160	A2	6565881,639	5589568,654
161	A2	6566056,633	5589624,842
162	A2	6566204,821	5589672,753
163	A2	6566349,39	5589636,699
164	A2	6566564,124	5589563,588
165	A2	6566867,849	5589466,342
166	A2	6567101,708	5589383,989
167	A2	6567222,573	5589344,448
168	A2	6567233,733	5589221,098

NR punktu	Podobszar	Współrzędne punktów granicznych załamania granic w państwowym układzie współrzędnych płaskich prostokątnych PL-2000	
		Y	X
169	A2	6567235,288	5589105,536
170	A2	6567234,365	5589056,44
171	A2	6567222,276	5589013,527
172	A2	6567162,284	5588882,886
173	A2	6567131,581	5588811,223
174	A2	6567114,892	5588757,165
175	A2	6567107,637	5588707,984
176	A2	6567106,714	5588658,888
177	A2	6567112,592	5588575,051
178	A2	6567129,36	5588505,609
179	A2	6567155,86	5588418,883
180	A2	6567190,105	5588344,927
181	A2	6567245,164	5588253,834
182	A2	6567290,533	5588176,861
183	A2	6567334,468	5588088,785
184	A2	6567361,075	5587994,143
185	A2	6567401,837	5587788,858
186	A2	6567468,971	5587506,344
187	A2	6567494,932	5587342,026
188	A2	6567525,663	5587176,189
189	A2	6567526,195	5587136,613
190	A2	6567504,884	5587072,993
191	A2	6567438,858	5586920,104
192	A2	6567380,469	5586787,902
193	A2	6567339,388	5586663,849
194	A2	6567338,537	5586424,603
195	A2	6567177,132	5586457,31
196	A2	6567111,861	5586257,378
197	A2	6566969,103	5586294,701
198	A2	6566705,422	5586357,654
199	A2	6566665,685	5586371,093
200	A2	6566657,704	5586361,957
201	A2	6566600,276	5586303,159
202	A2	6566555,848	5586251,53
203	A2	6566511,287	5586203,219
204	A2	6566477,077	5586145,358
205	A2	6566449,1	5586097,716
206	A2	6566434,256	5586053,926
207	A2	6566422,73	5586010,271
208	A2	6566424,337	5585970,468
209	A2	6566432,979	5585920,982
210	A2	6566454,755	5585875,349
211	A2	6566483,032	5585833,3
212	A2	6566498,04	5585790,716
213	A2	6566524,339	5585715,364
214	A2	6566543,2	5585659,646

NR punktu	Podobszar	Współrzędne punktów granicznych załamania granic w państwowym układzie współrzędnych płaskich prostokątnych PL-2000	
		Y	X
215	A2	6566547,856	5585626,611
216	A2	6566539,78	5585579,773
217	A2	6566528,789	5585522,849
218	A2	6566511,164	5585465,658
219	A2	6566480,003	5585414,566
220	A2	6566445,526	5585363,339
221	A2	6566404,281	5585315,161
222	A2	6566369,803	5585263,935
223	A2	6566335,728	5585202,757
224	A2	6566312,004	5585132,031
225	A2	6566298,5	5585055,072
226	A2	6566308,749	5584965,784
227	A2	6566321,11	5584906,481
228	A2	6566329,618	5584860,312
229	A2	6566324,457	5584823,558
230	A2	6566342,113	5584797,692
231	A2	6566363,086	5584771,96
232	A2	6566266,895	5584768,077
233	A2	6566170,437	5584770,828
234	A2	6566037,761	5584765,472
235	A2	6565931,218	5584771,138
236	A2	6565748,386	5584773,725
237	A2	6565502,132	5584783,718
238	A2	6565262,379	5584797,295
239	A2	6565029,527	5584804,507
240	A2	6564837,013	5584800,057
241	A2	6564610,394	5584817,487
242	A2	6564533,972	5584817,725
243	A2	6564428,367	5584800,172
244	A2	6564249,523	5584786,308
245	A2	6564023,842	5584780,52
246	A2	6563897,399	5584785,382
247	A2	6563764,189	5584793,294
248	A2	6563661,098	5584795,777
249	A2	6563571,543	5584792,162
250	A2	6563415,115	5584799,136
251	A2	6563128,794	5584814,155
252	A2	6562858,923	5584833,161
253	A2	6562585,87	5584848,716
254	A2	6562416,176	5584855,155
255	A2	6562295,966	5584870,236
256	A2	6562132,637	5584883,576
257	A2	6561988,942	5584904,352
258	A2	6561801,459	5584939,973
259	A2	6561564,089	5584976,902
260	A2	6561326,318	5585023,781

NR punktu	Podobszar	Współrzędne punktów granicznych załamania granic w państwowym układzie współrzędnych płaskich prostokątnych PL-2000	
		Y	X
261	A2	6561145,469	5585059,669
262	A2	6560984,788	5585089,726
263	A2	6560881,297	5585102,159
264	A2	6560713,85	5585135,266
265	A2	6560586,472	5585163,346
266	A2	6560478,861	5585195,546
267	A2	6560371,25	5585227,746
268	A2	6560307,427	5585245,102
269	A2	6560243,872	5585255,826
270	A2	6560164,403	5585249,295
271	A2	6560111,2	5585250,469
272	A2	6560041,011	5585260,924
273	A2	6559960,739	5585274,295
274	A2	6559890,416	5585288,067
275	A2	6559794,229	5585284,183
276	A2	6559717,809	5585284,42
277	A2	6559648,424	5585274,975
278	A2	6559566,04	5585258,36
279	A2	6559471,192	5585221,309
280	A2	6559356,309	5585186,771
281	A2	6559293,444	5585159,355
282	A2	6559174,957	5585193,986
283	A2	6559116,294	5585197,24
284	A2	6559039,105	5585200,245
285	A2	6558752,094	5585298,8
286	A2	6558519,339	5585371,134
287	A2	6558306,28	5585381,744
288	A2	6558050,555	5585558,879
289	A2	6557767,265	5585180,445
290	A2	6557719,123	5585152,846
291	A2	6557684,528	5585120,039
292	A2	6557655,394	5585081,915
293	A2	6557629,535	5585000,713
294	A2	6557567,762	5584784,271
295	A2	6557516,274	5584805,14
296	A2	6557442,721	5584863,444
297	A2	6557328,241	5584958,929
298	A2	6557209,538	5585067,833
299	A2	6557089,251	5584893,727
300	A2	6556768,852	5584468,977
301	A2	6556670,889	5584338,294
302	A2	6556567,972	5584175,202
303	A2	6556388,691	5583871,471
304	A2	6556153,207	5584096,717
305	A2	6556275,237	5584191,34
306	A2	6556048,489	5584368,191

NR punktu	Podobszar	Współrzędne punktów granicznych załamania granic w państwowym układzie współrzędnych płaskich prostokątnych PL-2000	
		Y	X
307	A2	6556174,284	5584490,628
308	A2	6556280,572	5584603,456
309	A2	6556215,417	5584638,515
310	A2	6556160,703	5584698,869
311	A2	6556131,235	5584752,375
312	A2	6556155,516	5584817,385
313	A2	6556205,236	5584861,176
314	A2	6556283,796	5584898,167
315	A2	6556397,849	5584967,978
316	A2	6556235,864	5585071,102
317	A2	6555825,033	5584957,771
318	A2	6555735,332	5585315,017
319	A2	6555233,816	5585732,305
320	A2	6554651,478	5586147,308
321	A2	6554108,987	5586805,706
322	A2	6554039,08	5586926,944
323	A2	6553814,229	5586812,521
324	A2	6553507,274	5586657,466
325	A2	6552910,605	5586401,489
326	A2	6552564,226	5586238,716
327	A2	6552285,483	5586123,569
328	A2	6552122,049	5585984,818
329	A2	6552014,441	5585703,079
330	A2	6551935,14	5585454,062
331	A2	6551854,196	5585327,202
332	A2	6552075,871	5585143,322
333	A2	6552087,278	5585096,76
334	A2	6552105,352	5584554,388
335	A2	6551946,944	5584609,753
336	A2	6551814,617	5584629,534
337	A2	6551520,722	5584639,058
338	A2	6551521,338	5584593,249
339	A2	6551541,469	5584499,191
340	A2	6551585,67	5584418,932
341	A2	6551657,252	5584306,7
342	A2	6551177,985	5584472,742
343	A2	6550977,931	5584518,564
344	A2	6550823,975	5584543,444
345	A2	6550677,23	5584566,625
346	A2	6550409,738	5584616,93
347	A2	6550296,419	5584626,187
348	A2	6550202,361	5584606,056
349	A2	6550073,382	5584577,37
350	A2	6549815,895	5584484,969
351	A2	6549478,04	5584356,451
352	A2	6549370,292	5584352,307

NR punktu	Podobszar	Współrzędne punktów granicznych załamania granic w państwowym układzie współrzędnych płaskich prostokątnych PL-2000	
		Y	X
353	A2	6548818,151	5584326,017
354	A2	6548897,852	5584211,199
355	A2	6548394,251	5584182,866
356	A2	6548393,911	5584007,681
357	A2	6548371,653	5583859,151
358	A2	6548342,628	5583812,944
359	A2	6548299,732	5583796,197
360	A2	6548112,589	5583783,799
361	A2	6548085,362	5583937,951
362	A2	6548017,099	5583937,033
363	A2	6547858,822	5583949,279
364	A2	6547818,963	5583973,897
365	A2	6547771,967	5583994,826
366	A2	6547752,264	5584123,925
367	A2	6547579,712	5584128,792
368	A2	6547442,896	5584148,513
369	A2	6547374,294	5584172,744
370	A2	6547360,696	5584115,066
371	A2	6547321,514	5584089,385
372	A2	6547221,06	5584077,254
373	A2	6547055,598	5584089,403
374	A2	6547001,078	5584135,384
375	A2	6546860,959	5584133,5
376	A2	6546757,106	5584106,949
377	A2	6546578,239	5584047,049
378	A2	6546466,186	5584095,85
379	A2	6546270,87	5584190,247
380	A2	6546144,301	5584249,634
381	A2	6546164,602	5584343,336
382	A2	6546188,205	5584458,644
383	A2	6546241,311	5584562,37
384	A2	6546258,805	5584578,027
385	A2	6546282,774	5584574,307
386	A2	6546323,519	5584550,599
387	A2	6546372,529	5584513,527
388	A2	6546442,879	5584492,912
389	A2	6546515,488	5584504,669
390	A2	6546604,156	5584524,727
391	A2	6546733,243	5584545,329
392	A2	6546838,296	5584549,437
393	A2	6546976,12	5584521,644
394	A2	6547062,854	5584485,079
395	A2	6547130,4	5584472,512
396	A2	6547241,06	5584460,525
397	A2	6547365,012	5584462,192
398	A2	6547542,892	5584461,889

NR punktu	Podobszar	Współrzędne punktów granicznych załamania granic w państwowym układzie współrzędnych płaskich prostokątnych PL-2000	
		Y	X
399	A2	6547733,774	5584496,797
400	A2	6547852,264	5584503,78
401	A2	6548094,706	5584512,431
402	A2	6548215,927	5584516,756
403	A2	6548252,746	5584584,629
404	A2	6548365,815	5584669,023
405	A2	6548460,42	5584698,594
406	A2	6548563,407	5584706,043
407	A2	6548678,764	5584695,467
408	A2	6548778,063	5584676,589
409	A2	6548872,668	5584706,159
410	A2	6549011,733	5584736,328
411	A2	6549317,804	5584823,319
412	A2	6549507,149	5584872,355
413	A2	6549591,54	5584909,874
414	A2	6549770,237	5584999,194
415	A2	6549942,898	5585086,412
416	A2	6550061,401	5585142,582
417	A2	6550163,546	5585212,681
418	A2	6550289,989	5585304,667
419	A2	6550420,757	5585400,755
420	A2	6550538,523	5585461,631
421	A2	6550651,19	5585500,878
422	A2	6550756,098	5585515,764
423	A2	6550700,539	5585638,992
424	A2	6550708,478	5585649,879
425	A2	6550770,055	5585680,353
426	A2	6550813,64	5585645,903
427	A2	6550934,934	5585644,839
428	A2	6550940,722	5585615,271
429	A2	6551247,438	5585654,433
430	A2	6551254,906	5585700,35
431	A2	6551451,142	5585738,026
432	A2	6551453,112	5585791,954
433	A2	6551465,932	5585840,639
434	A2	6551513,674	5585897,878
435	A2	6551599,359	5585939,457
436	A2	6551663,087	5586010,387
437	A2	6551712,871	5586116,166
438	A2	6551850,708	5586287,812
439	A2	6551994,297	5586432,585
440	A2	6552109,079	5586514,982
441	A2	6552261,476	5586605,971
442	A2	6552454,293	5586697,503
443	A2	6552625,915	5586761,799
444	A2	6552824,593	5586818,374

NR punktu	Podobszar	Współrzędne punktów granicznych załamania granic w państwowym układzie współrzędnych płaskich prostokątnych PL-2000	
		Y	X
445	A2	6553031,572	5586858,89
446	A2	6553300,201	5586924,491
447	A2	6553392,074	5586940,101
448	A2	6553485,391	5586948,544
449	A2	6553589,535	5586953,538
450	A2	6553664,453	5586994,074
451	A2	6554079,902	5587632,118
452	A2	6554529,572	5587329,127
453	A2	6554499,83	5586868,759
454	A2	6554880,14	5586913,403
455	A2	6555116,592	5586966,893
456	A2	6555271,084	5586968,971
457	A2	6555302,775	5586750,194
458	A2	6555459,99	5586015,641
459	A2	6555675,544	5585752,621
460	A2	6556515,167	5585745,946
461	A2	6556594,044	5585643,004
462	A2	6556668,38	5585693,912
463	A2	6556664,013	5585751,349
464	A2	6556597,892	5585858,265
465	A2	6556470,016	5586014,66
466	A2	6556375,297	5586110,41
467	A2	6556316,651	5586195,866
468	A2	6556305,003	5586260,392
469	A2	6556403,333	5586263,512
470	A2	6556342,227	5586799,021
471	A2	6556423,03	5586802,803
472	A2	6556436,661	5586991,646
473	A2	6556427,344	5587083,155
474	A2	6556386,345	5587125,725
475	A2	6556331,872	5587168,115
476	A2	6556441,808	5587210,021
477	A2	6556559,068	5587308,623
478	A2	6556638,747	5587395,939
479	A2	6556733,922	5587399,915
480	A2	6556748,337	5587330,035
481	A2	6556854,299	5587266,777
482	A2	6556866,128	5587188,778
483	A2	6556915,72	5587108,591
484	A2	6556962,217	5587058,009
485	A2	6556965,347	5587025,709
486	A2	6556949,868	5586974,293
487	A2	6556934,316	5586928,267
488	A2	6556921,532	5586876,887
489	A2	6556985,865	5586702,569
490	A2	6557185,812	5586664,832

NR punktu	Podobszar	Współrzędne punktów granicznych załamania granic w państwowym układzie współrzędnych płaskich prostokątnych PL-2000	
		Y	X
491	A2	6557200,168	5586799,781
492	A2	6557219,768	5586945,582
493	A2	6557245,88	5587007,922
494	A2	6557288,125	5587073,173
495	A2	6557309,428	5587092,326
496	A2	6557364,554	5587100,147
497	A2	6557555,156	5586662,812
498	A2	6557712,663	5586708,053
499	A2	6557710,423	5586607,405
500	A2	6558204,966	5586441,568
501	A2	6558388,364	5586699,175
502	A2	6559094,645	5586554,154
503	A2	6559347,565	5586719,265
504	A2	6559425,303	5586817,336
505	A2	6559499,255	5586929,73
506	A2	6559611,907	5587103,735
507	A2	6559471,833	5587098,257
508	A2	6559377,887	5587136,522
509	A2	6559204,462	5587206,06
510	A2	6559096,096	5587247,724
511	A2	6558959,47	5587253,073
512	A2	6558818,864	5587287,117
513	A2	6559136,23	5587736,984
514	A2	6559759,117	5588715,617
515	A2	6559767,109	5588388,713
516	A2	6559961,125	5588391,324
517	A2	6560182,998	5588193,071
518	A2	6560342,922	5588058,668
519	A2	6560591,411	5588018,889
520	A2	6560832,714	5587979,013
521	A2	6560937,343	5587948,079
522	A2	6560929,19	5588019,84
523	A2	6560912,015	5588228,034
524	A2	6560888,428	5588378,645
525	A2	6560890,522	5588490,073
526	A2	6560914,222	5588598,198
527	A2	6560948,652	5588710,061
528	A2	6561025,424	5588879,991
529	A2	6560827,283	5588916,853
530	A2	6560585,786	5588971,101
531	A2	6560332,544	5589097,06
532	A2	6560384,02	5589277,43
533	A2	6560436,511	5589382,348
534	A2	6560543,04	5589477,214
535	A2	6560625	5589528,626
536	A2	6560714,145	5589580,135

NR punktu	Podobszar	Współrzędne punktów granicznych załamania granic w państwowym układzie współrzędnych płaskich prostokątnych PL-2000	
		Y	X
537	A2	6560763,285	5589667,042
538	A2	6560819,466	5589764,823
539	A2	6560901,135	5589837,793
540	A2	6560954,884	5589849,297
541	A2	6561012,418	5589846,478
542	A2	6561088,449	5589804,378
543	A2	6561189,775	5589751,839
544	A2	6561181,622	5589823,6
545	A2	6561371,9	5589836,941
546	A2	6561443,226	5589877,43
547	A2	6561376,959	5589995,125
548	A2	6561354,338	5590073,878
549	A2	6561327,93	5590166,955
550	A2	6561333,859	5590260,467
551	A2	6561164,316	5590308,495
552	A2	6561206,222	5590398,897
553	A2	6561077,086	5590648,707
554	A2	6561106,41	5590744,334
555	A2	6561108,068	5590749,743
556	A2	6561170,274	5590933,851
557	A2	6561226,213	5591049,597
558	A2	6561296,572	5591161,944
559	A2	6561278,96	5591402,474
560	A2	6560389,597	5591800,166
561	A2	6560271,196	5591252,355
562	A2	6560197,018	5591423,846
563	A2	6560048,887	5591482,943
564	A2	6559957,246	5591137,83
565	A2	6559953,122	5591122,3
566	A2	6559881,057	5590869,783
567	A2	6559666,176	5591082,503
568	A2	6559528,147	5591192,045
569	A2	6559451,991	5590709,487
570	A2	6559350,476	5589975,041
571	A2	6559351,733	5589881,626
572	A2	6559396,104	5589788,791
573	A2	6559458,102	5589721,349
574	A2	6559556,125	5589647,203
575	A2	6559828,347	5589446,035
576	A2	6559402,181	5589070,167
577	A2	6559445,682	5589042,004
578	A2	6559698,682	5588934,009
579	A2	6559271,033	5588935,442
580	A2	6559084,059	5588943,707
581	A2	6558961,514	5588970,806
582	A2	6558899,855	5589013,099

NR punktu	Podobszar	Współrzędne punktów granicznych załamania granic w państwowym układzie współrzędnych płaskich prostokątnych PL-2000	
		Y	X
583	A2	6558905,43	5588865,839
584	A2	6558919,448	5588625,262
585	A2	6558906,865	5588492,132
586	A2	6558888,562	5588517,04
587	A2	6558764,906	5588626,776
588	A2	6558685,186	5588676,012
589	A2	6558620,32	5588689,514
590	A2	6558544,532	5588713,649
591	A2	6558413,641	5588826,88
592	A2	6558272,262	5588918,41
593	A2	6558262,741	5588824,85
594	A2	6558220,69	5588745,227
595	A2	6557901,133	5588992,473
596	A2	6557722,811	5589158,969
597	A2	6557621,678	5589197,137
598	A2	6557517,099	5589224,478
599	A2	6557538,172	5589260,697
600	A2	6557547,694	5589354,256
601	A2	6557542,409	5589479,958
602	A2	6557536,64	5589641,589
603	A2	6557513,808	5590270,147
604	A2	6557477,618	5590823,062
605	A2	6557499,867	5591038,972
606	A2	6557533,813	5591186,763
607	A2	6557531,346	5591369,999
608	A2	6557743,422	5591365,667
609	A2	6557988,68	5591324,459
610	A2	6557953,099	5591414,941
611	A2	6557931,856	5591491,467
612	A2	6557925,665	5591651,071
613	A2	6557922,232	5591719,021
614	A2	6557917,398	5591814,689
615	A2	6557901,81	5591921,611
616	A2	6557878,899	5591971,836
617	A2	6557835,615	5592033,916
618	A2	6557714,915	5592291,024
619	A2	6557616,567	5592239,167
620	A2	6557562,245	5592220,243
621	A2	6557521,852	5592217,678
622	A2	6557479,385	5592219,128
623	A2	6557377,764	5592260,208
624	A2	6557160,403	5592340,158
625	A2	6556814,795	5592487,107
626	A2	6556426,692	5592637,526
627	A2	6556227,548	5592715,699
628	A2	6556233,917	5592843,13

NR punktu	Podobszar	Współrzędne punktów granicznych załamania granic w państwowym układzie współrzędnych płaskich prostokątnych PL-2000	
		Y	X
629	A2	6556350,462	5593044,812
630	A2	6556256,762	5593098,127
631	A2	6556227,155	5593045,174
632	A2	6556192,934	5593034,606
633	A2	6556115,837	5593055,803
634	A2	6555687,043	5593225,887
635	A2	6555520,262	5593302,475
636	A2	6555498,555	5593413,356
637	A2	6555513,989	5593468,141
638	A2	6555521,528	5593508,669
639	A2	6555543,133	5593555,451
640	A2	6555582,138	5593661,086
641	A2	6555460,553	5593683,705
642	A2	6555397,549	5593709,134
643	A2	6555377,257	5593714,925
644	A2	6555447,917	5593871,52
645	A2	6555592,728	5594075,605
646	A2	6555676,03	5594193,964
647	A2	6555697,118	5594279,145
648	A2	6555743,118	5594465,728
649	A2	6555802,57	5594403,867
650	A2	6555880,191	5594493,852

NR punktu	Podobszar	Współrzędne punktów granicznych załamania granic w państwowym układzie współrzędnych płaskich prostokątnych PL-2000	
		Y	X
1	B1	6557909,073	5591382,007
2	B1	6557988,68	5591324,459
3	B1	6557743,422	5591365,667
4	B1	6557531,346	5591369,999
5	B1	6557533,813	5591186,763
6	B1	6557499,867	5591038,972
7	B1	6557477,618	5590823,062
8	B1	6557513,808	5590270,147
9	B1	6557536,64	5589641,589
10	B1	6557542,409	5589479,958
11	B1	6557547,694	5589354,256
12	B1	6557538,172	5589260,697
13	B1	6557517,099	5589224,478
14	B1	6557621,678	5589197,137
15	B1	6557722,811	5589158,969
16	B1	6557901,133	5588992,473
17	B1	6558220,69	5588745,227
18	B1	6558262,741	5588824,85
19	B1	6558272,262	5588918,41
20	B1	6558413,641	5588826,88
21	B1	6558544,532	5588713,649
22	B1	6558620,32	5588689,514
23	B1	6558685,186	5588676,012
24	B1	6558764,906	5588626,776
25	B1	6558888,562	5588517,04
26	B1	6558906,865	5588492,132
27	B1	6558919,448	5588625,262
28	B1	6558905,43	5588865,839
29	B1	6558899,855	5589013,099
30	B1	6558961,514	5588970,806
31	B1	6559084,058	5588943,707
32	B1	6559271,033	5588935,442
33	B1	6559698,682	5588934,009
34	B1	6559445,682	5589042,004
35	B1	6559402,181	5589070,167
36	B1	6559828,347	5589446,035
37	B1	6559556,125	5589647,203
38	B1	6559458,102	5589721,349
39	B1	6559396,104	5589788,791
40	B1	6559351,733	5589881,626
41	B1	6559350,476	5589975,041
42	B1	6559451,991	5590709,487
43	B1	6559528,147	5591192,045
44	B1	6559666,176	5591082,503
45	B1	6559881,057	5590869,783
46	B1	6559953,122	5591122,3

NR punktu	Podobszar	Współrzędne punktów granicznych załamania granic w państwowym układzie współrzędnych płaskich prostokątnych PL-2000	
		Y	X
47	B1	6559957,246	5591137,83
48	B1	6560048,887	5591482,943
49	B1	6560197,018	5591423,846
50	B1	6560271,196	5591252,355
51	B1	6560389,597	5591800,166
52	B1	6561278,96	5591402,474
53	B1	6561296,572	5591161,944
54	B1	6561226,213	5591049,597
55	B1	6561170,274	5590933,851
56	B1	6561108,068	5590749,743
57	B1	6561106,41	5590744,334
58	B1	6561077,086	5590648,707
59	B1	6561206,222	5590398,897
60	B1	6561164,316	5590308,495
61	B1	6561333,859	5590260,467
62	B1	6561327,93	5590166,955
63	B1	6561354,338	5590073,878
64	B1	6561376,959	5589995,125
65	B1	6561443,226	5589877,43
66	B1	6561371,9	5589836,941
67	B1	6561181,622	5589823,6
68	B1	6561189,775	5589751,839
69	B1	6561088,449	5589804,378
70	B1	6561012,418	5589846,478
71	B1	6560954,884	5589849,297
72	B1	6560901,135	5589837,793
73	B1	6560819,466	5589764,823
74	B1	6560763,285	5589667,042
75	B1	6560714,145	5589580,135
76	B1	6560625	5589528,626
77	B1	6560543,04	5589477,214
78	B1	6560436,511	5589382,348
79	B1	6560384,02	5589277,43
80	B1	6560332,544	5589097,06
81	B1	6560585,786	5588971,101
82	B1	6560827,283	5588916,853
83	B1	6561025,423	5588879,991
84	B1	6560948,652	5588710,061
85	B1	6560914,222	5588598,198
86	B1	6560890,522	5588490,073
87	B1	6560888,428	5588378,645
88	B1	6560912,015	5588228,034
89	B1	6560929,19	5588019,84
90	B1	6560937,343	5587948,079
91	B1	6560832,714	5587979,013
92	B1	6560591,411	5588018,889

NR punktu	Podobszar	Współrzędne punktów granicznych załamania granic w państwowym układzie współrzędnych płaskich prostokątnych PL-2000	
		Y	X
93	B1	6560342,922	5588058,668
94	B1	6560182,998	5588193,071
95	B1	6559961,125	5588391,324
96	B1	6559767,109	5588388,713
97	B1	6559759,117	5588715,617
98	B1	6559136,23	5587736,984
99	B1	6558818,864	5587287,117
100	B1	6558959,47	5587253,073
101	B1	6559096,096	5587247,724
102	B1	6559204,462	5587206,06
103	B1	6559377,887	5587136,522
104	B1	6559471,833	5587098,257
105	B1	6559611,907	5587103,735
106	B1	6559499,255	5586929,73
107	B1	6559425,303	5586817,336
108	B1	6559347,565	5586719,265
109	B1	6559094,645	5586554,154
110	B1	6558388,364	5586699,175
111	B1	6558204,966	5586441,568
112	B1	6557710,423	5586607,405
113	B1	6557712,663	5586708,053
114	B1	6557555,156	5586662,812
115	B1	6557364,554	5587100,147
116	B1	6557309,428	5587092,326
117	B1	6557288,125	5587073,173
118	B1	6557245,88	5587007,922
119	B1	6557219,768	5586945,582
120	B1	6557200,168	5586799,781
121	B1	6557185,812	5586664,832
122	B1	6556985,865	5586702,569
123	B1	6556921,532	5586876,887
124	B1	6556934,316	5586928,267
125	B1	6556949,868	5586974,293
126	B1	6556965,347	5587025,709
127	B1	6556962,217	5587058,009
128	B1	6556915,72	5587108,591
129	B1	6556866,128	5587188,778
130	B1	6556854,299	5587266,777
131	B1	6556748,337	5587330,035
132	B1	6556733,922	5587399,915
133	B1	6556638,747	5587395,939
134	B1	6556559,068	5587308,623
135	B1	6556441,808	5587210,021
136	B1	6556331,872	5587168,115
137	B1	6556386,344	5587125,725
138	B1	6556427,344	5587083,155

NR punktu	Podobszar	Współrzędne punktów granicznych załamania granic w państwowym układzie współrzędnych płaskich prostokątnych PL-2000	
		Y	X
139	B1	6556436,661	5586991,646
140	B1	6556423,03	5586802,803
141	B1	6556342,227	5586799,021
142	B1	6556403,333	5586263,512
143	B1	6556305,003	5586260,392
144	B1	6556316,651	5586195,866
145	B1	6556375,297	5586110,41
146	B1	6556470,016	5586014,66
147	B1	6556597,892	5585858,265
148	B1	6556664,013	5585751,349
149	B1	6556668,38	5585693,912
150	B1	6556594,044	5585643,004
151	B1	6556515,167	5585745,946
152	B1	6556575,544	5585752,621
153	B1	6555459,99	5586015,641
154	B1	6555302,775	5586750,194
155	B1	6555271,084	5586968,971
156	B1	6555116,592	5586966,893
157	B1	6554880,14	5586913,403
158	B1	6554499,83	5586868,759
159	B1	6554529,572	5587329,127
160	B1	6554079,902	5587632,118
161	B1	6553664,453	5586994,074
162	B1	6553589,535	5586953,538
163	B1	6553485,391	5586948,544
164	B1	6553392,074	5586940,101
165	B1	6553300,201	5586924,491
166	B1	6553031,572	5586858,89
167	B1	6552824,593	5586818,374
168	B1	6552625,915	5586761,799
169	B1	6552454,293	5586697,503
170	B1	6552261,476	5586605,971
171	B1	6552109,079	5586514,982
172	B1	6551994,297	5586432,585
173	B1	6551850,708	5586287,812
174	B1	6551712,871	5586116,166
175	B1	6551663,087	5586010,387
176	B1	6551599,359	5585939,457
177	B1	6551513,674	5585897,878
178	B1	6551465,932	5585840,639
179	B1	6551453,112	5585791,954
180	B1	6551451,142	5585738,026
181	B1	6551254,906	5585700,35
182	B1	6551247,438	5585654,433
183	B1	6550940,722	5585615,271
184	B1	6550934,934	5585644,839

NR punktu	Podobszar	Współrzędne punktów granicznych załamania granic w państwowym układzie współrzędnych płaskich prostokątnych PL-2000	
		Y	X
185	B1	6550813,64	5585645,903
186	B1	6550770,055	5585680,353
187	B1	6550708,478	5585649,879
188	B1	6550700,539	5585638,992
189	B1	6550756,098	5585515,764
190	B1	6550651,19	5585500,878
191	B1	6550538,523	5585461,631
192	B1	6550420,757	5585400,755
193	B1	6550289,989	5585304,667
194	B1	6550163,546	5585212,681
195	B1	6550061,401	5585142,582
196	B1	6549942,898	5585086,412
197	B1	6549770,237	5584999,195
198	B1	6549591,54	5584909,874
199	B1	6549507,149	5584872,355
200	B1	6549317,804	5584823,319
201	B1	6549011,733	5584736,328
202	B1	6548872,668	5584706,159
203	B1	6548778,063	5584676,589
204	B1	6548678,764	5584695,467
205	B1	6548563,407	5584706,043
206	B1	6548460,42	5584698,594
207	B1	6548365,815	5584669,023
208	B1	6548252,746	5584584,629
209	B1	6548215,927	5584516,756
210	B1	6548094,706	5584512,431
211	B1	6547852,264	5584503,78
212	B1	6547733,774	5584496,797
213	B1	6547542,892	5584461,889
214	B1	6547365,012	5584462,192
215	B1	6547241,06	5584460,525
216	B1	6547130,4	5584472,512
217	B1	6547062,854	5584485,079
218	B1	6546976,12	5584521,644
219	B1	6546838,296	5584549,437
220	B1	6546733,243	5584545,329
221	B1	6546604,156	5584524,727
222	B1	6546515,488	5584504,669
223	B1	6546442,879	5584492,912
224	B1	6546372,529	5584513,527
225	B1	6546323,519	5584550,599
226	B1	6546282,774	5584574,307
227	B1	6546258,805	5584578,027
228	B1	6546241,311	5584562,37
229	B1	6546188,205	5584458,644
230	B1	6546164,602	5584343,336

NR punktu	Podobszar	Współrzędne punktów granicznych załamania granic w państwowym układzie współrzędnych płaskich prostokątnych PL-2000	
		Y	X
231	B1	6546144,301	5584249,634
232	B1	6546270,87	5584190,247
233	B1	6546466,186	5584095,85
234	B1	6546578,239	5584047,049
235	B1	6546757,106	5584106,949
236	B1	6546860,959	5584133,5
237	B1	6547001,078	5584135,384
238	B1	6547055,598	5584089,403
239	B1	6547221,06	5584077,254
240	B1	6547321,514	5584089,385
241	B1	6547360,696	5584115,066
242	B1	6547374,294	5584172,744
243	B1	6547442,896	5584148,513
244	B1	6547579,712	5584128,792
245	B1	6547752,264	5584123,925
246	B1	6547771,967	5583994,826
247	B1	6547818,963	5583973,897
248	B1	6547858,822	5583949,279
249	B1	6548017,099	5583937,033
250	B1	6548085,362	5583937,951
251	B1	6548112,589	5583783,799
252	B1	6548299,732	5583796,197
253	B1	6548342,628	5583812,944
254	B1	6548371,653	5583859,151
255	B1	6548393,911	5584007,681
256	B1	6548394,251	5584182,866
257	B1	6548897,852	5584211,199
258	B1	6548818,151	5584326,017
259	B1	6549370,292	5584352,307
260	B1	6549478,04	5584356,451
261	B1	6549815,895	5584484,969
262	B1	6550073,382	5584577,37
263	B1	6550202,361	5584606,056
264	B1	6550296,419	5584626,187
265	B1	6550409,738	5584616,93
266	B1	6550677,23	5584566,625
267	B1	6550823,975	5584543,444
268	B1	6550977,931	5584518,564
269	B1	6551177,985	5584472,742
270	B1	6551657,252	5584306,7
271	B1	6551585,67	5584418,932
272	B1	6551541,469	5584499,191
273	B1	6551521,338	5584593,249
274	B1	6551520,722	5584639,058
275	B1	6551814,617	5584629,534
276	B1	6551946,944	5584609,753

NR punktu	Podobszar	Współrzędne punktów granicznych załamania granic w państwowym układzie współrzędnych płaskich prostokątnych PL-2000	
		Y	X
277	B1	6552105,352	5584554,388
278	B1	6552087,278	5585096,76
279	B1	6552075,871	5585143,322
280	B1	6551854,196	5585327,202
281	B1	6551935,14	5585454,062
282	B1	6552014,441	5585703,079
283	B1	6552122,049	5585984,818
284	B1	6552285,483	5586123,569
285	B1	6552564,226	5586238,716
286	B1	6552910,605	5586401,489
287	B1	6553507,274	5586657,466
288	B1	6553814,229	5586812,521
289	B1	6554039,08	5586926,944
290	B1	6554108,987	5586805,706
291	B1	6554651,478	5586147,308
292	B1	6555233,816	5585732,305
293	B1	6555735,332	5585315,017
294	B1	6555825,033	5584957,771
295	B1	6556235,864	5585071,102
296	B1	6556397,849	5584967,978
297	B1	6556283,796	5584898,167
298	B1	6556205,236	5584861,176
299	B1	6556155,516	5584817,385
300	B1	6556131,235	5584752,375
301	B1	6556160,703	5584698,869
302	B1	6556215,417	5584638,515
303	B1	6556280,572	5584603,456
304	B1	6556174,284	5584490,628
305	B1	6556048,489	5584368,191
306	B1	6555987,887	5584365,354
307	B1	6555941,676	5584344,52
308	B1	6555899,48	5584325,76
309	B1	6555845,538	5584278,544
310	B1	6555795,938	5584209,151
311	B1	6555745,957	5584168,052
312	B1	6555687,674	5584143,012
313	B1	6555675,576	5584140,828
314	B1	6555473,663	5584875,904
315	B1	6555371,79	5585236,355
316	B1	6555005,413	5585124,296
317	B1	6554913,506	5585445,127
318	B1	6554714,435	5585367,66
319	B1	6554539,344	5585310,729
320	B1	6554107,535	5585254,388
321	B1	6553631,237	5585199,47
322	B1	6553581,907	5584659,109

NR punktu	Podobszar	Współrzędne punktów granicznych załamania granic w państwowym układzie współrzędnych płaskich prostokątnych PL-2000	
		Y	X
323	B1	6553561,106	5584402,119
324	B1	6553536,482	5584128,907
325	B1	6553519,017	5583924,517
326	B1	6553508,386	5583813,201
327	B1	6553484,467	5583487,444
328	B1	6553517,373	5583445,438
329	B1	6553534,085	5583405,236
330	B1	6553551,122	5583340,782
331	B1	6553576,488	5583258,248
332	B1	6553580,856	5583234,051
333	B1	6553651,563	5583237,023
334	B1	6553676,928	5583154,489
335	B1	6553696,014	5583088,042
336	B1	6553724,841	5582898,423
337	B1	6553771,466	5582587,764
338	B1	6553805,204	5582333,529
339	B1	6553857,484	5582053,265
340	B1	6553939,062	5581698,606
341	B1	6553951,759	5581656,329
342	B1	6553986,604	5581620,413
343	B1	6554032,723	5581497,731
344	B1	6554067,949	5581433,522
345	B1	6554091,592	5581328,73
346	B1	6554090,006	5581296,367
347	B1	6554018,962	5581168,068
348	B1	6553948,408	5581003,391
349	B1	6553928,986	5580944,511
350	B1	6553786,675	5581005,259
351	B1	6553650,184	5581084,278
352	B1	6553573,104	5580953,876
353	B1	6553482,014	5580813,18
354	B1	6553406,249	5580735,35
355	B1	6553336,384	5580669,729
356	B1	6553258,175	5580773,787
357	B1	6553209,454	5580789,303
358	B1	6552994,563	5580986,527
359	B1	6552554,898	5581063,492
360	B1	6552501,066	5581008,192
361	B1	6552445,929	5581049,899
362	B1	6552346,168	5581103,134
363	B1	6552252,578	5581148,367
364	B1	6552128,647	5581195,213
365	B1	6552069,713	5581218,676
366	B1	6551950,069	5581247,388
367	B1	6551814,311	5581271,841
368	B1	6551646,272	5581291,816

NR punktu	Podobszar	Współrzędne punktów granicznych załamania granic w państwowym układzie współrzędnych płaskich prostokątnych PL-2000	
		Y	X
369	B1	6551585,561	5581297,064
370	B1	6551498,497	5581308,022
371	B1	6551439,563	5581331,486
372	B1	6551325,329	5581408,782
373	B1	6551245,886	5581454,205
374	B1	6551174,881	5581473,464
375	B1	6551099,888	5581488,626
376	B1	6550947,772	5581527,008
377	B1	6550822,092	5581553,617
378	B1	6550729,664	5581582,947
379	B1	6550498,162	5581634,411
380	B1	6550287,015	5581694,107
381	B1	6550046,22	5581760,227
382	B1	6549901,313	5581798,074
383	B1	6549720,808	5581777,455
384	B1	6549478,008	5581738,945
385	B1	6549318,134	5581706,097
386	B1	6549289,137	5581579,5
387	B1	6549267,318	5581510,987
388	B1	6549251,03	5581453,919
389	B1	6549227,692	5581413,81
390	B1	6549199,731	5581379,325
391	B1	6549148,142	5581326,329
392	B1	6549113,283	5581297,436
393	B1	6549094,386	5581265,346
394	B1	6549076,649	5581146,86
395	B1	6548881,275	5581132,864
396	B1	6548846,113	5581380,256
397	B1	6548414,006	5581299,406
398	B1	6548376,091	5581497,87
399	B1	6548318,634	5581458,44
400	B1	6548267,968	5581421,375
401	B1	6548224,031	5581391,223
402	B1	6548140,092	5581376,45
403	B1	6548078,827	5581366,531
404	B1	6548045,918	5581530,952
405	B1	6547883,893	5581488,98
406	B1	6547758,122	5581456,59
407	B1	6547581,41	5581407,598
408	B1	6547473,782	5581378,863
409	B1	6547324,231	5581339,332
410	B1	6547284,566	5581329,703
411	B1	6547187,939	5581328,404
412	B1	6547116,245	5581333,126
413	B1	6547047,885	5581343,577
414	B1	6546916,819	5581366,828

NR punktu	Podobszar	Współrzędne punktów granicznych załamania granic w państwowym układzie współrzędnych płaskich prostokątnych PL-2000	
		Y	X
415	B1	6546856,432	5581376,25
416	B1	6546824,602	5581375,822
417	B1	6546750,833	5581365,734
418	B1	6546562,493	5581335,915
419	B1	6546476,327	5581317,702
420	B1	6546475,97	5581649,698
421	B1	6546403,162	5581652,761
422	B1	6546412,451	5581713,526
423	B1	6546396,162	5582323,743
424	B1	6546472,904	5582328,818
425	B1	6546521,516	5582321,386
426	B1	6546468,047	5582389,392
427	B1	6546398,955	5582416,761
428	B1	6546309,919	5582442,852
429	B1	6546238,049	5582488,881
430	B1	6546165,852	5582559,162
431	B1	6546125,69	5582614,714
432	B1	6546103,696	5582672,025
433	B1	6546072,159	5582762,56
434	B1	6546039,745	5582918,271
435	B1	6545975,234	5583149,854
436	B1	6545912,405	5583312,736
437	B1	6545764,244	5583658,409
438	B1	6545723,67	5583683,509
439	B1	6545667,295	5583732,779
440	B1	6545627,049	5583766,347
441	B1	6545588,908	5583812,451
442	B1	6545551,492	5583889,263
443	B1	6545513,953	5583975,169
444	B1	6545465,123	5584055,238
445	B1	6545430,118	5584121,85
446	B1	6545389,688	5584169,06
447	B1	6545225,263	5584305,561
448	B1	6545102,13	5584415,33
449	B1	6545114,259	5583851,548
450	B1	6544734,62	5583843,032
451	B1	6544627,702	5583846,142
452	B1	6544598,084	5583850,292
453	B1	6544572,907	5583862,46
454	B1	6544551,109	5583876,948
455	B1	6544539,528	5583892,71
456	B1	6544517,587	5583833,291
457	B1	6544489,733	5583790,848
458	B1	6544456,042	5583759,697
459	B1	6544384,945	5583720,083
460	B1	6544223,624	5583625,818

NR punktu	Podobszar	Współrzędne punktów granicznych załamania granic w państwowym układzie współrzędnych płaskich prostokątnych PL-2000	
		Y	X
461	B1	6544101,276	5583761,748
462	B1	6543974,348	5583646,343
463	B1	6543846,101	5583544,564
464	B1	6543739,035	5583643,179
465	B1	6543631,005	5583559,864
466	B1	6543569,002	5583520,372
467	B1	6543493,235	5583489,792
468	B1	6543433,276	5583467,383
469	B1	6543374,684	5583427,938
470	B1	6543316,045	5583391,903
471	B1	6543233,611	5583349,863
472	B1	6543179,397	5583322,984
473	B1	6543129,868	5583285,934
474	B1	6543029,596	5583217,504
475	B1	6542947,315	5583164,097
476	B1	6542848,089	5583102,502
477	B1	6542704,818	5583018,713
478	B1	6542574,93	5582954,433
479	B1	6542493,586	5582915,819
480	B1	6542397,465	5582877,006
481	B1	6542288,823	5582839,162
482	B1	6542062,538	5582756,531
483	B1	6541952,821	5582714,125
484	B1	6541834,117	5582663,639
485	B1	6541775,372	5582635,561
486	B1	6541756,322	5582614,839
487	B1	6541746,412	5582590,83
488	B1	6541742,461	5582546,434
489	B1	6541789,185	5582453,83
490	B1	6541831,194	5582373,669
491	B1	6541846,323	5582347,722
492	B1	6541885,356	5582319,823
493	B1	6542003,269	5582260,011
494	B1	6542165,516	5582200,795
495	B1	6542408,796	5582118,792
496	B1	6542470,533	5582093,472
497	B1	6542514,051	5582070,18
498	B1	6542562,377	5582027,624
499	B1	6542618,812	5581973,808
500	B1	6542729,502	5581859,324
501	B1	6542859,715	5581730,322
502	B1	6542920,85	5581665,198
503	B1	6542972,601	5581621,552
504	B1	6543018,469	5581592,607
505	B1	6543080,329	5581558,192
506	B1	6543112,633	5581523,38

NR punktu	Podobszar	Współrzędne punktów granicznych załamania granic w państwowym układzie współrzędnych płaskich prostokątnych PL-2000	
		Y	X
507	B1	6543147,555	5581378,316
508	B1	6543115,971	5581373,722
509	B1	6543141,498	5581166,376
510	B1	6543362,22	5581211,791
511	B1	6543826,583	5581289,284
512	B1	6543911,41	5580843,21
513	B1	6543943,293	5580726,909
514	B1	6543958,756	5580704,377
515	B1	6543984,645	5580695,629
516	B1	6544033,148	5580696,281
517	B1	6544059,037	5580687,533
518	B1	6544078,863	5580678,704
519	B1	6544097,052	5580678,948
520	B1	6544127,305	5580683,903
521	B1	6544158,951	5580697,972
522	B1	6544179,886	5580719,477
523	B1	6544194,789	5580752,65
524	B1	6544218,448	5580768,886
525	B1	6544247,912	5580776,103
526	B1	6544280,833	5580779,957
527	B1	6544379,611	5580790,381
528	B1	6544402,453	5580782,729
529	B1	6544474,773	5580731,399
530	B1	6544538,167	5580667,443
531	B1	6544707,825	5580479,847
532	B1	6544641,189	5580197,611
533	B1	6544581,135	5579928,475
534	B1	6544509,444	5579622,8
535	B1	6544484,879	5579533,027
536	B1	6544435,85	5579345,902
537	B1	6544343,917	5578967,188
538	B1	6544448,277	5578985,266
539	B1	6544517,877	5578995,297
540	B1	6544533,962	5578813,596
541	B1	6544564,056	5578604,795
542	B1	6544580,965	5578474,648
543	B1	6544600,913	5578456,724
544	B1	6544626,802	5578447,976
545	B1	6544817,557	5578467,215
546	B1	6544959,789	5578487,318
547	B1	6544970,056	5578287,347
548	B1	6544812,24	5578298,87
549	B1	6544814,937	5578210,979
550	B1	6545018,286	5578195,52
551	B1	6545017,768	5578121,23
552	B1	6545024,259	5578089,481

NR punktu	Podobszar	Współrzędne punktów granicznych załamania granic w państwowym układzie współrzędnych płaskich prostokątnych PL-2000	
		Y	X
553	B1	6545046,171	5578038,232
554	B1	6545100,28	5577960,128
555	B1	6545129,567	5577924,138
556	B1	6545163,055	5577913,977
557	B1	6545202,565	5577906,927
558	B1	6545269,43	5577898,476
559	B1	6545234,327	5577856,49
560	B1	6545108,621	5577678,679
561	B1	6544995,246	5577524,618
562	B1	6544872,589	5577353,575
563	B1	6544751,002	5577155,999
564	B1	6544659,905	5577026,091
565	B1	6544577,582	5576843,387
566	B1	6544555,39	5576792,938
567	B1	6544513,582	5576836,278
568	B1	6544352,212	5577011,985
569	B1	6544278,227	5577102,624
570	B1	6544257,736	5577223,627
571	B1	6544144,434	5577432,32
572	B1	6543950,423	5577429,714
573	B1	6543936,909	5577833,793
574	B1	6543912,927	5578014,041
575	B1	6543882,164	5578097,175
576	B1	6543816,335	5578182,532
577	B1	6543723,343	5578283,696
578	B1	6543605,34	5578441,119
579	B1	6543504,047	5578558,341
580	B1	6543378,938	5578642,902
581	B1	6543291,951	5578698,33
582	B1	6543170,151	5578737,119
583	B1	6543080,868	5578762,87
584	B1	6543002,689	5578764,515
585	B1	6542929,392	5578803,956
586	B1	6542804,101	5578901,989
587	B1	6542589,419	5579033,858
588	B1	6542363,85	5579173,665
589	B1	6542257,783	5579245,006
590	B1	6542197,489	5579319,658
591	B1	6541987,369	5579112,009
592	B1	6541785,333	5578904,469
593	B1	6541583,261	5578699,624
594	B1	6541617,045	5578592,276
595	B1	6541656,326	5578476,916
596	B1	6541681,917	5578377,543
597	B1	6541680,453	5578285,891
598	B1	6541668,066	5578204,872

NR punktu	Podobszar	Współrzędne punktów granicznych załamania granic w państwowym układzie współrzędnych płaskich prostokątnych PL-2000	
		Y	X
599	B1	6541599,528	5578090,759
600	B1	6541530,845	5577987,424
601	B1	6541476,845	5577994,783
602	B1	6541444,784	5577773,358
603	B1	6541385,033	5577807,59
604	B1	6541389,683	5577662,12
605	B1	6541244,248	5577654,776
606	B1	6541217,338	5577651,719
607	B1	6541192,13	5577522,017
608	B1	6541179,744	5577440,999
609	B1	6541145,511	5577381,248
610	B1	6541084,187	5577331,913
611	B1	6541006,769	5577276,972
612	B1	6540884,122	5577178,302
613	B1	6540763,88	5577101,225
614	B1	6540632,461	5577053,643
615	B1	6540493,321	5576979,007
616	B1	6540469,902	5576916,706
617	B1	6540457,081	5576868,023
618	B1	6540449,685	5576816,717
619	B1	6540461,115	5576768,36
620	B1	6540466,902	5576738,792
621	B1	6540456,486	5576711,702
622	B1	6540440,681	5576684,539
623	B1	6540433,031	5576652,095
624	B1	6540428,149	5576614,299
625	B1	6540420,608	5576573,772
626	B1	6540378,002	5576535,469
627	B1	6540332,556	5576507,908
628	B1	6540265,337	5576496,224
629	B1	6540214,031	5576503,62
630	B1	6540141,061	5576518,81
631	B1	6540059,862	5576544,67
632	B1	6540008,412	5576562,844
633	B1	6540007,326	5576643,681
634	B1	6539984,719	5576721,534
635	B1	6539967,683	5576785,987
636	B1	6539966,887	5576845,267
637	B1	6539987,973	5576880,586
638	B1	6540038,699	5576916,303
639	B1	6540127,366	5576936,36
640	B1	6540258,242	5577024,36
641	B1	6540362,497	5577087,747
642	B1	6540318,588	5577146,448
643	B1	6540559,542	5577265,573
644	B1	6540485,992	5577323,876

NR punktu	Podobszar	Współrzędne punktów granicznych załamania granic w państwowym układzie współrzędnych płaskich prostokątnych PL-2000	
		Y	X
645	B1	6540701,537	5577528,901
646	B1	6541048,48	5577983,637
647	B1	6541276,598	5577854,645
648	B1	6541285,747	5577976,045
649	B1	6541280,911	5578536,553
650	B1	6541281,976	5578657,845
651	B1	6541294,326	5578741,558
652	B1	6541312,211	5578814,565
653	B1	6541343,496	5578893,142
654	B1	6541404,203	5578988,285
655	B1	6541470,409	5579075,416
656	B1	6541541,678	5579186,872
657	B1	6541626,094	5579322,759
658	B1	6541689,243	5579436,8
659	B1	6541726,098	5579501,977
660	B1	6541806,95	5579702,499
661	B1	6541829,354	5579840,248
662	B1	6541387,893	5580001,408
663	B1	6541041,249	5580126,112
664	B1	6540737,936	5580235,228
665	B1	6540505,116	5580312,951
666	B1	6540285,914	5580380,076
667	B1	6540199,543	5580389,695
668	B1	6540064,924	5580379,801
669	B1	6540021,883	5580373,832
670	B1	6539992,424	5580359,961
671	B1	6539968,571	5580329,995
672	B1	6539950,108	5580300,101
673	B1	6539898,947	5580296,718
674	B1	6539699,368	5580307,511
675	B1	6539649,815	5580385,002
676	B1	6539637,914	5580468,388
677	B1	6539631,403	5580551,847
678	B1	6539603,226	5580643,1
679	B1	6539586,08	5580715,636
680	B1	6539584,523	5580831,503
681	B1	6539586,167	5580909,681
682	B1	6539431,345	5580999,232
683	B1	6539273,902	5581083,357
684	B1	6539121,738	5581175,639
685	B1	6539018,476	5581238,932
686	B1	6538885,609	5581299,132
687	B1	6538758,385	5581340,543
688	B1	6538751,062	5581283,848
689	B1	6538610,51	5581314,299
690	B1	6538407,816	5581556,824

NR punktu	Podobszar	Współrzędne punktów granicznych załamania granic w państwowym układzie współrzędnych płaskich prostokątnych PL-2000	
		Y	X
691	B1	6538372,389	5581585,993
692	B1	6538202,668	5581581,017
693	B1	6538159,373	5581593,91
694	B1	6538014,389	5581753,663
695	B1	6537951,277	5581636,928
696	B1	6537647,422	5581786,461
697	B1	6537633,405	5581826,698
698	B1	6537503,378	5581876,156
699	B1	6537427,187	5581905,451
700	B1	6537388,354	5581937,269
701	B1	6537322,843	5581999,048
702	B1	6537267,653	5582044,796
703	B1	6537218,825	5582068,395
704	B1	6537162,022	5582083,801
705	B1	6537154,551	5582639,553
706	B1	6537181,974	5582704,603
707	B1	6537229,661	5582765,883
708	B1	6537297,829	5582807,225
709	B1	6537358,157	5582830,27
710	B1	6537391,969	5582871,15
711	B1	6537415,351	5582936,146
712	B1	6537428,519	5583009,089
713	B1	6537398,433	5583142,089
714	B1	6538259,88	5583414,417
715	B1	6538487,338	5583334,603
716	B1	6538529,678	5583492,833
717	B1	6538588,665	5583465,328
718	B1	6538639,297	5583457,923
719	B1	6538722,264	5583450,954
720	B1	6538847,561	5583452,639
721	B1	6539005,03	5583466,884
722	B1	6539123,503	5583525,073
723	B1	6539295,971	5583626,435
724	B1	6539386,315	5583672,118
725	B1	6539517,077	5583718,345
726	B1	6539609,442	5583764,055
727	B1	6539870,232	5583911,074
728	B1	6540072,797	5584029,011
729	B1	6540389,358	5584237,418
730	B1	6540453,403	5584284,769
731	B1	6540481,261	5584317,485
732	B1	6540581,665	5584516,922
733	B1	6540680,772	5584512,191
734	B1	6540757,459	5584521,307
735	B1	6540843,897	5584556,831
736	B1	6541115,363	5584661,547

NR punktu	Podobszar	Współrzędne punktów granicznych załamania granic w państwowym układzie współrzędnych płaskich prostokątnych PL-2000	
		Y	X
737	B1	6541428,59	5584817,356
738	B1	6541633,447	5584915,112
739	B1	6541703,8	5584944,357
740	B1	6541828,663	5584978,377
741	B1	6542013,936	5585029,38
742	B1	6542128,558	5585073,368
743	B1	6542156,716	5585083,854
744	B1	6542106,446	5585214,562
745	B1	6542091,485	5585275
746	B1	6542082,694	5585327,435
747	B1	6542079,912	5585383,994
748	B1	6542085,132	5585446,725
749	B1	6542106,602	5585503,61
750	B1	6542160,243	5585573,055
751	B1	6542218,415	5585606,178
752	B1	6542284,725	5585635,369
753	B1	6542365,291	5585656,665
754	B1	6542391,508	5585661,06
755	B1	6542603,833	5585504,233
756	B1	6542725,85	5585449,278
757	B1	6542898,527	5585384,898
758	B1	6543690,986	5585076,19
759	B1	6543941,002	5584972,423
760	B1	6543931,478	5585079,424
761	B1	6544258,626	5585102,016
762	B1	6544466,62	5585116,941
763	B1	6544652,465	5585125,504
764	B1	6544812,092	5585129,672
765	B1	6545107,15	5585133,64
766	B1	6545100,425	5585032,485
767	B1	6545834,001	5585044,372
768	B1	6546644,826	5584873,358
769	B1	6546634,061	5585222,901
770	B1	6546648,716	5585485,869
771	B1	6546633,003	5585752,471
772	B1	6546619,717	5585988,786
773	B1	6546803,977	5585964,987
774	B1	6546877,384	5585917,463
775	B1	6546920,15	5585893,782
776	B1	6546961,221	5585845,823
777	B1	6546979,818	5585815,754
778	B1	6546984,539	5585765,284
779	B1	6547009,497	5585713,066
780	B1	6547060,483	5585679,389
781	B1	6547127,99	5585619,658
782	B1	6547168,98	5585577,761

NR punktu	Podobszar	Współrzędne punktów granicznych załamania granic w państwowym układzie współrzędnych płaskich prostokątnych PL-2000	
		Y	X
783	B1	6547195,687	5585545,779
784	B1	6547216,386	5585509,674
785	B1	6547253,279	5585471,765
786	B1	6547564,896	5585597,236
787	B1	6547622,715	5585656,631
788	B1	6547676,71	5585699,805
789	B1	6547732,971	5585724,818
790	B1	6547799,472	5585739,862
791	B1	6547842,021	5585732,349
792	B1	6547952,113	5585812,661
793	B1	6548013,866	5585880,195
794	B1	6548029,191	5585943,062
795	B1	6548034,329	5586011,856
796	B1	6548039,712	5586062,461
797	B1	6548069,755	5586083,079
798	B1	6548344,768	5586074,65
799	B1	6548605,824	5586051,884
800	B1	6549259,889	5585814,08
801	B1	6549191,232	5586259,869
802	B1	6549190,29	5586480,181
803	B1	6549191,359	5586550,941
804	B1	6549210,019	5586666,408
805	B1	6549227,12	5586747,491
806	B1	6549270,195	5586851,158
807	B1	6549405,917	5587129,905
808	B1	6549264,948	5587241,203
809	B1	6549222,399	5587248,716
810	B1	6549011,649	5587288,328
811	B1	6548964,868	5587309,933
812	B1	6548956,485	5587332,055
813	B1	6548970,169	5587366,602
814	B1	6549105,927	5587792,906
815	B1	6548806,798	5587790,903
816	B1	6548772,278	5587802,567
817	B1	6548733,69	5587816,197
818	B1	6548687,018	5587829,718
819	B1	6548694,014	5587910,665
820	B1	6548767,267	5588024,845
821	B1	6548839,785	5588193,59
822	B1	6548852,899	5588270,577
823	B1	6548840,51	5588440,201
824	B1	6548833,495	5588510,853
825	B1	6548845,385	5588678,783
826	B1	6548816,113	5588751,157
827	B1	6548721,136	5588899,456
828	B1	6548691,81	5588975,872

NR punktu	Podobszar	Współrzędne punktów granicznych załamania granic w państwowym układzie współrzędnych płaskich prostokątnych PL-2000	
		Y	X
829	B1	6548633,02	5589138,808
830	B1	6548594,875	5589269,681
831	B1	6548571,53	5589352,241
832	B1	6548544,034	5589442,83
833	B1	6548508,78	5589509,059
834	B1	6548451,323	5589572,969
835	B1	6548377,617	5589642,723
836	B1	6548342,581	5589692,785
837	B1	6548311,314	5589763,11
838	B1	6548268,14	5589817,105
839	B1	6548222,727	5589887,24
840	B1	6548190,863	5590002,026
841	B1	6548151,023	5590108,62
842	B1	6548113,15	5590219,283
843	B1	6548113,865	5590316,316
844	B1	6548117,119	5590374,978
845	B1	6548144,378	5590452,155
846	B1	6548191,521	5590553,856
847	B1	6548203,266	5590582,312
848	B1	6549042,045	5590587,537
849	B1	6549098,305	5590612,55
850	B1	6549277,436	5590669,537
851	B1	6549343,72	5590700,748
852	B1	6549362,841	5590781,859
853	B1	6549366,257	5590828,395
854	B1	6549387,998	5590865,072
855	B1	6549410,066	5590877,497
856	B1	6549480,799	5590878,449
857	B1	6549598,015	5590880,026
858	B1	6549642,177	5590902,855
859	B1	6549716,408	5590944,281
860	B1	6549805,086	5590963,666
861	B1	6549954,147	5591002,056
862	B1	6550026,467	5591035,371
863	B1	6550159,578	5591057,376
864	B1	6550187,676	5590471,569
865	B1	6549976,935	5590073,191
866	B1	6549817,941	5589871,613
867	B1	6549772,931	5589811,715
868	B1	6549749,022	5589760,861
869	B1	6549735,583	5589708,125
870	B1	6549727,572	5589552,375
871	B1	6549715,954	5589364,236
872	B1	6549727,601	5589099,599
873	B1	6550465,515	5588939,736
874	B1	6550489,132	5588836,966

NR punktu	Podobszar	Współrzędne punktów granicznych załamania granic w państwowym układzie współrzędnych płaskich prostokątnych PL-2000	
		Y	X
875	B1	6551702,209	5588966,484
876	B1	6551728,555	5588811,196
877	B1	6552166,243	5589031,346
878	B1	6552161,783	5589362,785
879	B1	6553165,454	5589131,709
880	B1	6553269,656	5589349,394
881	B1	6553541,799	5589254,011
882	B1	6553669,528	5589225,409
883	B1	6553841,392	5589221,658
884	B1	6553899,095	5589139,559
885	B1	6554292,333	5589057,933
886	B1	6555246,942	5589018,223
887	B1	6555263,451	5589744,108
888	B1	6555262,771	5589794,633
889	B1	6554850,573	5589783,022
890	B1	6554926,527	5589846,706
891	B1	6554959,66	5589938,112
892	B1	6555000,948	5590136,122
893	B1	6555260,308	5590990,598
894	B1	6555357,56	5590973,715
895	B1	6555446,728	5590956,723
896	B1	6555535,978	5590933,668
897	B1	6555586,693	5590920,201
898	B1	6555695,989	5590909,544
899	B1	6555820,123	5590912,964
900	B1	6555839,451	5590913,497
901	B1	6555982,859	5590921,491
902	B1	6556396,834	5590951,319
903	B1	6556481,716	5590952,461
904	B1	6556498,436	5591061,839
905	B1	6556523,294	5591167,284
906	B1	6556562,408	5591264,835
907	B1	6556605,537	5591364,462
908	B1	6556676,85	5591472,553
909	B1	6556756,648	5591400,859
910	B1	6556869,081	5591307,368
911	B1	6556911,984	5591273,583
912	B1	6556979,166	5591238,103
913	B1	6557009,535	5591234,469
914	B1	6557039,714	5591244,982
915	B1	6557063,503	5591279,665
916	B1	6557097,651	5591445,875
917	B1	6557130,212	5591579,723
918	B1	6557197,628	5591827,235
919	B1	6557378,502	5591754,88
920	B1	6557470,208	5591699,516

NR punktu	Podobszar	Współrzędne punktów granicznych załamania granic w państwowym układzie współrzędnych płaskich prostokątnych PL-2000	
		Y	X
921	B1	6557666,018	5591568,743
922	B1	6557849,784	5591431,743
923	B1	6557909,073	5591382,007
924	B2	6559293,444	5585159,355
925	B2	6559238,779	5585135,515
926	B2	6559141,284	5585081,746
927	B2	6558966,061	5584978,329
928	B2	6558849,201	5584910,49
929	B2	6558755,692	5584840,271
930	B2	6558698,266	5584781,476
931	B2	6558620,538	5584731,827
932	B2	6558523,713	5584661,475
933	B2	6558417,339	5584580,771
934	B2	6558289,622	5584452,694
935	B2	6558180,734	5584351,956
936	B2	6558084,444	5584268,337
937	B2	6558011,372	5584185,655
938	B2	6557910,323	5584055,333
939	B2	6557818,957	5583932,047
940	B2	6557727,456	5583812,078
941	B2	6557629,992	5583675,257
942	B2	6557540,232	5583512,17
943	B2	6557450,873	5583339,133
944	B2	6557367,479	5583182,948
945	B2	6557289,379	5583060,198
946	B2	6557230,109	5582964,786
947	B2	6557181,994	5582839,924
948	B2	6557120,076	5582727,794
949	B2	6557046,096	5582585,278
950	B2	6556960,322	5582405,742
951	B2	6556899,609	5582263,761
952	B2	6556816,348	5582104,26
953	B2	6556726,854	5581934,542
954	B2	6556550,114	5581621,772
955	B2	6556484,343	5581522,776
956	B2	6556472,943	5581501,911
957	B2	6556338,827	5581566,463
958	B2	6556188,242	5581641,25
959	B2	6556147,496	5581664,958
960	B2	6556204,611	5581776,9
961	B2	6556263,202	5581929,289
962	B2	6556280,277	5582012,394
963	B2	6556229,59	5582023,841
964	B2	6556181,032	5582027,231
965	B2	6556130,507	5582026,551
966	B2	6556127,182	5582123,531

NR punktu	Podobszar	Współrzędne punktów granicznych załamania granic w państwowym układzie współrzędnych płaskich prostokątnych PL-2000	
		Y	X
967	B2	6556122,145	5582347,833
968	B2	6556073,125	5582385,58
969	B2	6556124,448	5582477,23
970	B2	6556075,483	5582510,935
971	B2	6555933,933	5582515,096
972	B2	6555885,222	5582680,192
973	B2	6555793,626	5582727,472
974	B2	6555880,049	5582914,598
975	B2	6556035,739	5583211,808
976	B2	6556132,403	5583388,965
977	B2	6556146,051	5583275,953
978	B2	6556167,103	5583213,575
979	B2	6556212,842	5583119,186
980	B2	6556260,547	5583028,867
981	B2	6556312,023	5582958,812
982	B2	6556387,56	5582903,23
983	B2	6556483,28	5582849,94
984	B2	6556546,284	5582824,51
985	B2	6556600,823	5582827,264
986	B2	6556681,391	5582848,561
987	B2	6556745,709	5582875,703
988	B2	6556809,783	5582921,035
989	B2	6556841,195	5582990,183
990	B2	6556852,016	5583087,353
991	B2	6556861,388	5583142,056
992	B2	6556910,608	5583239,742
993	B2	6556924,157	5583284,394
994	B2	6556984,661	5583444,894
995	B2	6556630,564	5583622,055
996	B2	6556329,366	5583773,649
997	B2	6556388,691	5583871,471
998	B2	6556567,972	5584175,202
999	B2	6556670,889	5584338,294
1000	B2	6556768,852	5584468,977
1001	B2	6557089,251	5584893,727
1002	B2	6557209,538	5585067,833
1003	B2	6557328,241	5584958,929
1004	B2	6557442,721	5584863,444
1005	B2	6557516,274	5584805,14
1006	B2	6557567,762	5584784,271
1007	B2	6557629,535	5585000,713
1008	B2	6557655,394	5585081,915
1009	B2	6557684,528	5585120,039
1010	B2	6557719,123	5585152,846
1011	B2	6557767,265	5585180,445
1012	B2	6558050,555	5585558,879

NR punktu	Podobszar	Współrzędne punktów granicznych załamania granic w państwowym układzie współrzędnych płaskich prostokątnych PL-2000	
		Y	X
1013	B2	6558306,28	5585381,744
1014	B2	6558519,339	5585371,134
1015	B2	6558752,094	5585298,8
1016	B2	6559039,105	5585200,245
1017	B2	6559116,294	5585197,24
1018	B2	6559174,957	5585193,986
1019	B2	6559293,444	5585159,355
1020	B3	6546459,432	5594963,088
1021	B3	6546488,04	5594922,212
1022	B3	6546563,629	5594821,9
1023	B3	6546647,11	5594736,471
1024	B3	6546711,197	5594680,336
1025	B3	6546772,889	5594645,279
1026	B3	6546840,686	5594627,193
1027	B3	6546929,334	5594628,387
1028	B3	6547087,661	5594628,408
1029	B3	6547178,391	5594631,74
1030	B3	6547334,097	5594669,725
1031	B3	6547401,354	5594691,741
1032	B3	6547503,895	5594758,564
1033	B3	6547547,707	5594797,153
1034	B3	6547722,068	5594860,721
1035	B3	6548247,573	5595028,237
1036	B3	6548627,585	5595183,238
1037	B3	6548829,185	5595261,951
1038	B3	6548815,917	5595149,887
1039	B3	6548773,157	5595033,203
1040	B3	6548657,972	5594807,881
1041	B3	6548471,547	5594446,99
1042	B3	6548441,349	5594354,835
1043	B3	6548427,069	5594289,455
1044	B3	6548409,554	5594239,191
1045	B3	6548400,827	5594211,786
1046	B3	6548379,152	5594132,662
1047	B3	6548368,849	5594109,784
1048	B3	6548368,424	5593803,548
1049	B3	6548376,451	5593770,304
1050	B3	6548532,156	5593690,537
1051	B3	6548543,811	5593683,493
1052	B3	6548159,65	5592997,262
1053	B3	6548551,79	5592584,128
1054	B3	6548216,21	5592343,116
1055	B3	6547957,963	5592692,107
1056	B3	6547743,463	5592381,473
1057	B3	6547684,4	5592461,405
1058	B3	6547655,659	5592484,895

NR punktu	Podobszar	Współrzędne punktów granicznych załamania granic w państwowym układzie współrzędnych płaskich prostokątnych PL-2000	
		Y	X
1059	B3	6547640,208	5592534,714
1060	B3	6547611,252	5592574,119
1061	B3	6547550,253	5592629,011
1062	B3	6547505,398	5592667,064
1063	B3	6547481,004	5592691,371
1064	B3	6547451,104	5592772,832
1065	B3	6547410,608	5592740,451
1066	B3	6547331,567	5592756,063
1067	B3	6547292,056	5592763,111
1068	B3	6546863,171	5592752,789
1069	B3	6546821,675	5592794,678
1070	B3	6546748,268	5592842,201
1071	B3	6546727,992	5592884,376
1072	B3	6546685,45	5592891,383
1073	B3	6546664,726	5592966,903
1074	B3	6546635,968	5592963,484
1075	B3	6546611,941	5592946,485
1076	B3	6546601,678	5592920,575
1077	B3	6546605,056	5592894,849
1078	B3	6546588,465	5592888,561
1079	B3	6546570,154	5592897,411
1080	B3	6546552,645	5592959,33
1081	B3	6546517,375	5592989,175
1082	B3	6546512,216	5593034,586
1083	B3	6546541,734	5593094,106
1084	B3	6546494,319	5593125,304
1085	B3	6546474,41	5593140,196
1086	B3	6546480,601	5593243,366
1087	B3	6545841,639	5593072,553
1088	B3	6545723,781	5593043,679
1089	B3	6545718,698	5592970,843
1090	B3	6545707,164	5592926,724
1091	B3	6545698,478	5592896,288
1092	B3	6545695,604	5592771,938
1093	B3	6545717,375	5592731,3
1094	B3	6545757,763	5592659,076
1095	B3	6545774,94	5592509,225
1096	B3	6545897,258	5592432,041
1097	B3	6545911,797	5592365,533
1098	B3	6545925,086	5592279,301
1099	B3	6545824,967	5592284,017
1100	B3	6545636,835	5592295,128
1101	B3	6545480,656	5592297,574
1102	B3	6545388,3	5592288,751
1103	B3	6545268,784	5592270,466
1104	B3	6545063,259	5592222,22

NR punktu	Podobszar	Współrzędne punktów granicznych załamania granic w państwowym układzie współrzędnych płaskich prostokątnych PL-2000	
		Y	X
1105	B3	6544780,679	5592154,745
1106	B3	6544352,897	5592062,575
1107	B3	6544339,792	5592135,166
1108	B3	6543479,047	5591874,076
1109	B3	6543350,73	5591835,864
1110	B3	6543342,802	5591327
1111	B3	6543325,672	5591326,007
1112	B3	6543323,312	5591261,999
1113	B3	6543211,245	5591225,244
1114	B3	6543176,342	5591199,76
1115	B3	6543150,548	5591173,262
1116	B3	6543097,915	5591113,431
1117	B3	6543033,145	5591026,149
1118	B3	6542966,223	5590929,741
1119	B3	6542939,568	5590882,766
1120	B3	6542930,764	5590861,045
1121	B3	6542933,482	5590828,109
1122	B3	6542898,18	5590832,182
1123	B3	6542850,405	5590833,813
1124	B3	6542817,485	5590829,959
1125	B3	6542791,415	5590823,923
1126	B3	6542728,337	5590779,869
1127	B3	6542641,525	5590725,262
1128	B3	6542349,624	5590533,732
1129	B3	6542284,257	5590490,784
1130	B3	6542268,48	5590480,339
1131	B3	6542245,852	5590472,075
1132	B3	6542137,889	5590468,348
1133	B3	6542122,632	5590419,253
1134	B3	6542073,098	5590298,066
1135	B3	6542010,138	5590160,781
1136	B3	6541974,74	5590087,538
1137	B3	6541964,984	5590052,16
1138	B3	6541964,138	5590030,546
1139	B3	6541916,898	5589992,39
1140	B3	6541836,615	5589959,474
1141	B3	6541934,939	5589834,593
1142	B3	6542014,57	5589746,98
1143	B3	6541954,979	5589697,288
1144	B3	6541958,614	5589596,145
1145	B3	6541858,226	5589620,945
1146	B3	6541726,839	5589668,067
1147	B3	6541614,915	5589705,218
1148	B3	6541477,967	5589743,17
1149	B3	6541437,92	5589761,959
1150	B3	6541288,334	5589894,11

NR punktu	Podobszar	Współrzędne punktów granicznych załamania granic w państwowym układzie współrzędnych płaskich prostokątnych PL-2000	
		Y	X
1151	B3	6541257,427	5589909,612
1152	B3	6541218,899	5589899,997
1153	B3	6541181,722	5589874,484
1154	B3	6541161,627	5589846,926
1155	B3	6541090,393	5589817,543
1156	B3	6540986,238	5589784,306
1157	B3	6540962,718	5589757,839
1158	B3	6540902,561	5589750,207
1159	B3	6540828,961	5589727,614
1160	B3	6540750,952	5589694,729
1161	B3	6540711,795	5589691,455
1162	B3	6540551,841	5589694,209
1163	B3	6540489,891	5589696,19
1164	B3	6540395,47	5589810,322
1165	B3	6540369,309	5589871,893
1166	B3	6540323,613	5590130,229
1167	B3	6540247,16	5590582,365
1168	B3	6540215,523	5590632,604
1169	B3	6540141,494	5590904,632
1170	B3	6540100,24	5591041,996
1171	B3	6540059,175	5591165,29
1172	B3	6540006,626	5591305,317
1173	B3	6540060,019	5591311,665
1174	B3	6540134,211	5591236,667
1175	B3	6540281,457	5591171,096
1176	B3	6540290,1	5591365,426
1177	B3	6540424,461	5591420,713
1178	B3	6540351,834	5591588,617
1179	B3	6540677,066	5591683,065
1180	B3	6540988,304	5591771,695
1181	B3	6541007,018	5591845,129
1182	B3	6540986,486	5591906,776
1183	B3	6541112,896	5591925,365
1184	B3	6541208,438	5592146,198
1185	B3	6541241,716	5592183,236
1186	B3	6541237,651	5592276,067
1187	B3	6541313,293	5592302,417
1188	B3	6541440,245	5592489,896
1189	B3	6541594,457	5592534,192
1190	B3	6541706,029	5592400,589
1191	B3	6541794,405	5592317,338
1192	B3	6541891,424	5592428,417
1193	B3	6542235,913	5592765,189
1194	B3	6542190,393	5592801,167
1195	B3	6542204,372	5593226,374
1196	B3	6542334,468	5593180,276

NR punktu	Podobszar	Współrzędne punktów granicznych załamania granic w państwowym układzie współrzędnych płaskich prostokątnych PL-2000	
		Y	X
1197	B3	6542401,971	5593183,999
1198	B3	6542485,79	5593230,163
1199	B3	6542516,595	5593241,836
1200	B3	6542429,176	5593463,021
1201	B3	6542630,32	5593575,502
1202	B3	6542898,853	5593700,15
1203	B3	6543147,952	5593804,833
1204	B3	6543177,723	5593684,201
1205	B3	6543176,197	5593588,481
1206	B3	6543174,292	5593520,903
1207	B3	6543201,628	5593372,091
1208	B3	6543423,343	5593420,112
1209	B3	6543827,488	5593507,179
1210	B3	6543917,353	5593522,463
1211	B3	6543979,796	5593483,898
1212	B3	6544204,552	5593515,071
1213	B3	6544749,294	5593612,476
1214	B3	6544897,954	5593651,068
1215	B3	6545029,502	5593706,319
1216	B3	6544922,962	5594093,315
1217	B3	6544731,937	5594065,41
1218	B3	6544693,458	5594205,627
1219	B3	6544652,24	5594340,178
1220	B3	6544625,321	5594458,034
1221	B3	6544621,294	5594548,05
1222	B3	6544646,821	5594742,609
1223	B3	6544601,68	5594750,445
1224	B3	6544573,425	5594758,509
1225	B3	6544542,279	5594772,163
1226	B3	6544527,753	5594805,744
1227	B3	6544527,299	5594839,514
1228	B3	6544527,071	5594856,399
1229	B3	6544670,899	5594835,818
1230	B3	6544837,202	5594818,355
1231	B3	6544949,77	5594819,871
1232	B3	6545042,487	5594832,378
1233	B3	6545159,698	5594907,139
1234	B3	6545279,95	5594965,053
1235	B3	6545319,425	5594959,955
1236	B3	6545324,182	5595024,757
1237	B3	6545458,695	5595068,789
1238	B3	6545509,986	5595089,705
1239	B3	6545520,936	5595012,917
1240	B3	6545895,452	5595001,072
1241	B3	6546044,719	5594994,638
1242	B3	6546151,924	5594976,379

NR punktu	Podobszar	Współrzędne punktów granicznych załamania granic w państwowym układzie współrzędnych płaskich prostokątnych PL-2000	
		Y	X
1243	B3	6546236,653	5594955,002
1244	B3	6546374,511	5594959,673
1245	B3	6546459,432	5594963,088