



# DZIENNIK URZĘDOWY WOJEWÓDZTWA ŚLĄSKIEGO

---

Katowice, dnia 5 listopada 2021 r.

Poz. 7003

## ZARZĄDZENIE REGIONALNEGO DYREKTORA OCHRONY ŚRODOWISKA W KATOWICACH

z dnia 2 listopada 2021 r.

### w sprawie ustanowienia planu zadań ochronnych dla obszaru Natura 2000 Łęgi w lasach nad Liswartą PLH240027

Na podstawie art. 28 ust. 5 ustawy z dnia 16 kwietnia 2004 r. o ochronie przyrody (Dz. U. z 2021 r. poz. 1098 i 1718) zarządza się, co następuje:

§ 1. Ustanawia się plan zadań ochronnych dla obszaru Natura 2000 Łęgi w lasach nad Liswartą PLH240027, zwanego dalej „obszarem Natura 2000”, położonego w gminach Ciasna i Herby, w powiecie lublinieckim.

§ 2. Opis granic obszaru Natura 2000, w postaci współrzędnych punktów załamania granicy w układzie współrzędnych płaskich prostokątnych PL-1992, określa załącznik nr 1 do zarządzenia.

§ 3. Mapę obszaru Natura 2000 stanowi załącznik nr 2 do zarządzenia.

§ 4. Identyfikację istniejących i potencjalnych zagrożeń dla zachowania właściwego stanu ochrony siedliska przyrodniczego, będącego przedmiotem ochrony, określa załącznik nr 3 do zarządzenia.

§ 5. Cele działań ochronnych określa załącznik nr 4 do zarządzenia.

§ 6. Działania ochronne ze wskazaniem podmiotów odpowiedzialnych za ich wykonanie i obszarów ich wdrażania określa załącznik nr 5 do zarządzenia.

§ 7. Zarządzenie wchodzi w życie po upływie 14 dni od dnia ogłoszenia.

Regionalny Dyrektor Ochrony Środowiska  
w Katowicach

**dr Mirosława Mierczyk-Sawicka**

Załącznik Nr 1  
do zarządzenia Regionalnego Dyrektora  
Ochrony Środowiska w Katowicach  
z dnia 2 listopada 2021 r.

Opis granic obszaru Natura 2000, w postaci współrzędnych punktów załamania granicy w układzie współrzędnych płaskich prostokątnych PL-1992

Nr	X	Y	Nr części				
				43	325923,75	473293,73	część: 1
1	325478,82	472647,90	część: 1	44	325876,64	473294,94	część: 1
2	325546,47	472660,65	część: 1	45	325867,09	473305,80	część: 1
3	325574,91	472573,38	część: 1	46	325831,23	473392,80	część: 1
4	325634,71	472595,93	część: 1	47	325798,93	473420,00	część: 1
5	325700,41	472627,31	część: 1	48	325737,49	473416,84	część: 1
6	325743,20	472624,85	część: 1	49	325612,16	473446,01	część: 1
7	325788,65	472625,35	część: 1	50	325657,30	473602,25	część: 1
8	325776,13	472532,13	część: 1	51	325625,17	473609,76	część: 1
9	325792,20	472441,78	część: 1	52	325547,45	473627,40	część: 1
10	325786,93	472365,13	część: 1	53	325406,26	473670,54	część: 1
11	325805,37	472315,08	część: 1	54	325197,91	473727,19	część: 1
12	325813,01	472307,97	część: 1	55	324971,31	473781,97	część: 1
13	326440,18	472438,09	część: 1	56	324963,05	473600,60	część: 1
14	326460,16	472445,10	część: 1	57	324956,51	473483,59	część: 1
15	326403,56	472703,08	część: 1	58	324955,76	473471,64	część: 1
16	326375,30	472826,75	część: 1	59	324930,04	473384,73	część: 1
17	326454,53	472840,80	część: 1	60	324880,10	473237,79	część: 1
18	326497,88	472847,97	część: 1	61	324831,60	473093,73	część: 1
19	326594,70	472874,83	część: 1	62	324925,83	473020,48	część: 1
20	326745,26	472904,46	część: 1	63	325026,07	472937,60	część: 1
21	326777,56	472908,10	część: 1	64	325169,74	472813,88	część: 1
22	326786,79	472913,69	część: 1	65	325214,42	472781,58	część: 1
23	326791,16	472943,80	część: 1	66	325254,38	472756,81	część: 1
24	326778,92	473018,69	część: 1	67	325430,77	472652,80	część: 1
25	326757,69	473011,81	część: 1	68	325478,82	472647,90	część: 1
26	326648,27	473040,81	część: 1	69	323831,26	484344,91	część: 2
27	326589,67	473059,35	część: 1	70	323929,16	484269,26	część: 2
28	326560,97	473057,86	część: 1	71	323957,54	484285,22	część: 2
29	326499,97	473034,54	część: 1	72	323961,78	484290,53	część: 2
30	326423,74	473016,90	część: 1	73	323965,08	484301,07	część: 2
31	326341,82	473002,25	część: 1	74	323971,34	484316,90	część: 2
32	326278,73	472990,29	część: 1	75	323976,95	484338,32	część: 2
33	326231,49	472991,78	część: 1	76	323988,86	484362,74	część: 2
34	326189,94	472999,85	część: 1	77	324007,45	484410,62	część: 2
35	326139,11	473022,28	część: 1	78	324044,05	484404,14	część: 2
36	326107,72	473048,89	część: 1	79	324158,94	484387,24	część: 2
37	326082,90	473087,16	część: 1	80	324200,62	484633,92	część: 2
38	326053,30	473128,41	część: 1	81	324312,13	485155,42	część: 2
39	326031,18	473153,53	część: 1	82	324220,89	485168,94	część: 2
40	325993,81	473172,96	część: 1	83	324155,28	485184,70	część: 2
41	325987,53	473174,46	część: 1	84	324202,90	485277,12	część: 2
42	325986,40	473298,82	część: 1	85	324203,30	485310,39	część: 2

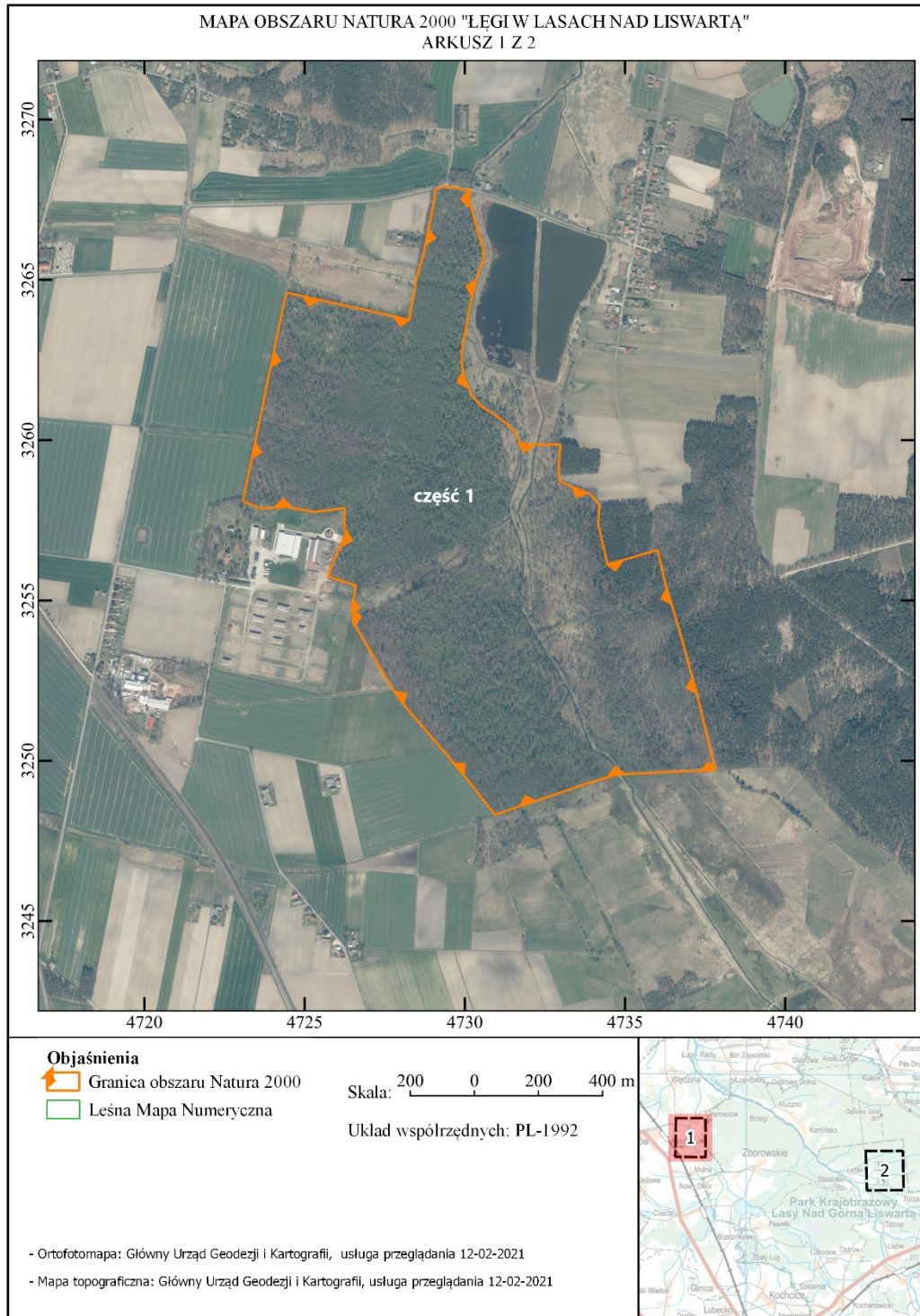
86	324236,37	485334,72	część: 2	135	323125,38	485420,19	część: 3
87	324264,01	485363,31	część: 2	136	323149,27	485476,94	część: 3
88	324283,93	485373,74	część: 2	137	323176,90	485523,98	część: 3
89	324309,67	485390,67	część: 2	138	323205,27	485564,30	część: 3
90	324323,42	485412,88	część: 2	139	323215,72	485583,71	część: 3
91	324368,92	485405,48	część: 2	140	323301,59	485621,05	część: 3
92	324387,61	485439,16	część: 2	141	323310,55	485690,49	część: 3
93	324392,54	485451,15	część: 2	142	323234,31	485696,51	część: 3
94	324414,41	485465,60	część: 2	143	323214,79	485703,45	część: 3
95	324391,19	485499,20	część: 2	144	323163,74	485707,61	część: 3
96	324381,26	485513,57	część: 2	145	323058,92	485718,11	część: 3
97	324358,69	485520,62	część: 2	146	323040,70	485721,24	część: 3
98	324358,34	485551,12	część: 2	147	323026,04	485723,69	część: 3
99	324374,46	485584,29	część: 2	148	322989,39	485726,13	część: 3
100	324398,26	485669,77	część: 2	149	322955,13	485730,81	część: 3
101	324479,70	485856,56	część: 2	150	322796,83	485753,21	część: 3
102	324470,54	485912,74	część: 2	151	322647,51	485777,48	część: 3
103	324489,41	485970,47	część: 2	152	322594,85	485783,24	część: 3
104	324335,27	485989,00	część: 2	153	322596,63	485728,81	część: 3
105	324280,61	485992,92	część: 2	154	322628,34	485694,23	część: 3
106	324100,37	486012,59	część: 2	155	322663,55	485643,37	część: 3
107	324054,19	485612,73	część: 2	156	322670,87	485600,87	część: 3
108	324021,53	485369,43	część: 2	157	322668,13	485589,80	część: 3
109	324015,89	485330,01	część: 2	158	322681,26	485576,18	część: 3
110	324011,12	485289,59	część: 2	159	322681,87	485567,63	część: 3
111	324000,05	485201,93	część: 2	160	322685,84	485557,56	część: 3
112	323958,30	484847,45	część: 2	161	322683,40	485541,68	część: 3
113	323948,85	484767,15	część: 2	162	322695,31	485520,30	część: 3
114	323928,08	484762,28	część: 2	163	322707,52	485520,91	część: 3
115	323906,08	484759,22	część: 2	164	322717,90	485515,11	część: 3
116	323878,34	484671,42	część: 2	165	322727,07	485504,42	część: 3
117	323863,75	484660,13	część: 2	166	322728,59	485495,26	część: 3
118	323858,06	484655,73	część: 2	167	322746,31	485421,96	część: 3
119	323862,65	484623,59	część: 2	168	322770,13	485415,86	część: 3
120	323848,50	484598,72	część: 2	169	322794,25	485405,47	część: 3
121	323746,92	484523,73	część: 2	170	322797,61	485394,17	część: 3
122	323730,27	484500,39	część: 2	171	322801,89	485382,57	część: 3
123	323696,22	484485,47	część: 2	172	322819,92	485370,07	część: 3
124	323680,08	484459,51	część: 2	173	322820,51	485353,86	część: 3
125	323742,78	484410,85	część: 2	174	322817,46	485345,62	część: 3
126	323820,99	484351,23	część: 2	175	322810,74	485341,95	część: 3
127	323831,26	484344,91	część: 2	176	322801,28	485342,56	część: 3
128	323111,93	484726,52	część: 3	177	322785,40	485334,62	część: 3
129	323212,74	484784,76	część: 3	178	322781,43	485294,01	część: 3
130	323220,20	484849,72	część: 3	179	322773,49	485274,46	część: 3
131	323243,63	485036,62	część: 3	180	322772,87	485253,08	część: 3
132	323269,58	485242,46	część: 3	181	322768,90	485240,56	część: 3
133	323275,46	485270,10	część: 3	182	322742,34	485217,05	część: 3
134	323085,05	485302,96	część: 3	183	322734,05	485206,17	część: 3

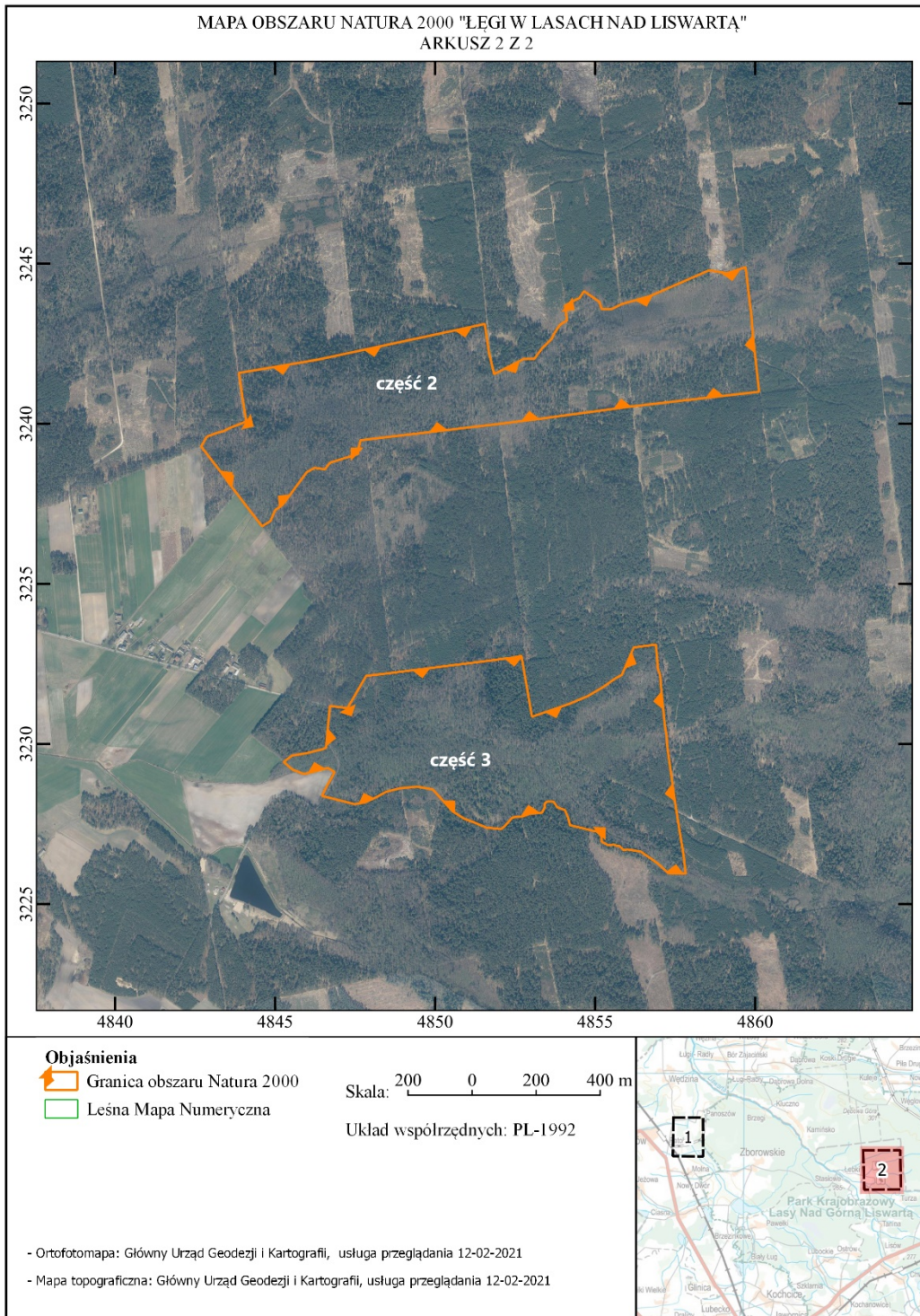
---

184	322734,76	485199,35	część: 3
185	322738,81	485160,60	część: 3
186	322756,38	485118,71	część: 3
187	322766,77	485090,92	część: 3
188	322789,06	485055,50	część: 3
189	322857,87	484992,93	część: 3
190	322866,71	484944,79	część: 3
191	322861,76	484891,29	część: 3
192	322850,44	484846,92	część: 3
193	322834,47	484818,04	część: 3
194	322816,43	484778,75	część: 3
195	322812,07	484748,43	część: 3
196	322824,79	484698,20	część: 3
197	322832,12	484670,10	część: 3
198	322837,38	484646,45	część: 3
199	322869,68	484662,47	część: 3
200	322898,80	484679,72	część: 3
201	322912,44	484685,98	część: 3
202	322924,96	484665,52	część: 3
203	322906,78	484594,65	część: 3
204	322906,63	484588,26	część: 3
205	322913,96	484570,54	część: 3
206	322919,77	484554,97	część: 3
207	322943,59	484527,18	część: 3
208	322963,74	484552,83	część: 3
209	322971,38	484599,86	część: 3
210	322983,56	484647,66	część: 3
211	322987,95	484659,41	część: 3
212	323118,65	484671,26	część: 3
213	323111,93	484726,52	część: 3

Załącznik Nr 2  
do zarządzenia Regionalnego Dyrektora  
Ochrony Środowiska w Katowicach  
z dnia 2 listopada 2021 r.

Mapa obszaru Natura 2000





Załącznik Nr 3  
do zarządzenia Regionalnego Dyrektora  
Ochrony Środowiska w Katowicach  
z dnia 2 listopada 2021 r.

Identyfikacja istniejących i potencjalnych zagrożeń dla zachowania właściwego stanu ochrony siedliska przyrodniczego, będącego przedmiotem ochrony

Przedmiot ochrony Natura 2000	Zagrożenie	Opis zagrożenia
<p><b>*91E0</b> Łęgi wierzbowe, topolowe, olszowe i jesionowe (<i>Salicetum albo-fragilis</i>, <i>Populetum albae</i>, <i>Alnenion glutinoso-incanae</i>, olsy źródłiskowe)</p>	Istniejące	
	<p>B02.04 Usuwanie martwych i umierających drzew</p> <p>E03.04 Inne odpady</p> <p>I01 Obce gatunki inwazyjne</p> <p>I02 Problematiczne gatunki rodzime</p> <p>J02.03 Regulowanie (prostowanie) koryt rzecznych i zmiana przebiegu koryt rzecznych</p> <p>K04.03 Zawleczenie choroby (patogeny mikrobowe)</p>	<p>B02.04 Mała ilość martwego drewna w siedlisku (zasobów łącznych i/lub drewna wielk wymiarowego). Martwe drewno jest kluczowym dla różnorodności biologicznej elementem struktury ekosystemu leśnego. Na części stanowisk wynika z niskiego wieku drzewostanu, na niektórych jednak jest prawdopodobnie efektem usuwania w przeszłości posuszu.</p> <p>E03.04 W siedlisku odnotowano pojedyncze śmieci, zwłaszcza opakowania po napojach. Ich obecność utrudnia rozwój runa.</p> <p>I01 W siedlisku w obszarze pojedynczo lub z niewielkim pokryciem występują obce gatunki inwazyjne. Ich wpływ na zróżnicowanie gatunkowe runa jest niezbyt duży, jednak są jednym z elementów decydujących o obniżonej ocenie ogólnej siedliska. W drzewostanie brak gatunków obcych. Stwierdzone gatunki obce to: nawłóć późna <i>Solidago gigantea</i>, niecierpek drobnokwiatowy <i>Impatiens parviflora</i>, niecierpek gruczołowaty <i>I. glandulifera</i>, uczep amerykański <i>Bidens frondosa</i>, erechtites jastrzębcolistny <i>Erechtites hieracifolia</i>, czeremcha amerykańska <i>Padus serotina</i>.</p> <p>I02 Ekspansja rodzimych gatunków, które lokalnie ograniczają rozwój innych gatunków roślin: pokrzywa zwyczajna <i>Urtica dioica</i>, trzcinnik piaskowy <i>Calamagrostis epigejos</i>, mozga trzciniowata <i>Phalaris</i></p>

		<p><i>arundinacea</i>, jeżyny <i>Rubus</i> ssp.</p> <p>J02.03 Regulacja odbija się negatywnie na stosunkach wodnych w siedlisku, może być przyczyną przesuszenia podłoża. Wszystkie stanowiska są związane z ciekami, które w pewien sposób w przeszłości były regulowane. Niektóre odcinki tych cieków zostały wyprostowane i/lub pogłębione, miejscami zachowały się też ślady faszynowania. Efektem są przesuszenie części stanowisk i negatywne zmiany w strukturze siedliska. Częściowo doszło do renaturalizacji tych cieków, m.in. w związku z działalnością bobrów, co złagodziło skutki na niektórych stanowiskach. Na kilku stanowiskach efekty są jednak bardzo silne.</p> <p>K04.03 Chalaroza – choroba grzybowa jesionów powodująca ich obumieranie. W przypadku drzewostanów, w których były liczne jesiony, wiąże się ze znacznym ich prześwietleniem – są to miejsca, w których następuje obecnie ekspansja gatunków obcych i problematycznych gatunków rodzimych. Objawy choroby obserwowane były w obszarze na części żywych jesionów i prawdopodobnie doprowadzi to do ich obumarcia w najbliższych latach.</p>
Potencjalne		
	<p>I01 Obce gatunki inwazyjne</p> <p>J02.03 Regulowanie (prostowanie) koryt rzecznych i zmiana przebiegu koryt rzecznych</p>	<p>I01 W płatach siedliska, w których nie stwierdzono gatunków obcych mogą się one rozprzestrzeniać z płatów z nimi sąsiadujących, w których te gatunki występują.</p> <p>J02.03 Dalsza regulacja cieków lub eliminacja spiętrzeń spowodowanych przez bobry na Potoku Jeżowskim może wywołać znaczne zmniejszenie uwodnienia podłoża dużej części płatów siedliska i silne negatywne zmiany w jego strukturze.</p>



Załącznik Nr 4  
do zarządzenia Regionalnego Dyrektora  
Ochrony Środowiska w Katowicach  
z dnia 2 listopada 2021 r.

## Cele działań ochronnych

Lp.	Przedmiot ochrony	Cele działań ochronnych
1.	*91E0 Łęgi wierzbowe, topolowe, olszowe i jesionowe ( <i>Salicetum albo-fragilis</i> , <i>Populetum albae</i> , <i>Alnenion glutinoso-incanae</i> , olsy źródłiskowe)	<p>Utrzymanie powierzchni siedliska na co najmniej 135 ha z uwzględnieniem naturalnych procesów.</p> <p>Utrzymanie, w skali całego obszaru, oceny wskaźnika „inwazyjne gatunki obce w podszyciu i runie” – więcej niż 1 gatunek lub 1 gatunek liczny, jednak bez dominacji facjalnej (U1).</p> <p>Utrzymanie, w skali całego obszaru, oceny wskaźnika „reżim wodny (w tym rytm zalewów, jeśli występują)” – dynamika zalewów i przewodnienie podłoża normalne z punktu widzenia odpowiedniego ekosystemu / zbiorowiska roślinnego (FV).</p> <p>Utrzymanie, w skali całego obszaru, oceny wskaźnika „naturalność koryta rzecznego” – regulacja wykonana metodami miękkimi z zachowaniem cech hydromorfologicznych cieków naturalnego (U1).</p> <p>Poprawa oceny wskaźnika „martwe drewno leżące lub stojące &gt;3 m długości i &gt;50 cm grubości” na stanowiskach, na których występują drzewa odpowiednich rozmiarów:</p> <ul style="list-style-type: none"> <li>• Liswarta_1 {2C2D},</li> <li>• Łębki_1 {87F3},</li> <li>• Młynówka_1 {6BAE},</li> <li>• Młynówka_2 {834E},</li> <li>• Młynówka_7 {C5A4},</li> <li>• Młynówka_8 {4A3A}</li> </ul> <p>do powyżej 5 szt./ha (FV).</p> <p>Osiągnięcie celu z uwagi na długotrwały proces formowania/inicjowania zasobów martwego drewna może wykraczać poza okres 10 lat.</p> <p>Poprawa oceny wskaźnika „martwe drewno (łącznie zasoby)” na stanowiskach:</p> <ul style="list-style-type: none"> <li>• Liswarta_1 {2C2D},</li> <li>• Łębki_1 {87F3},</li> <li>• Łębki_2 {48C1},</li> <li>• Łębki_3 {09B7},</li> <li>• Łębki_4 {E5E3},</li> <li>• Młynówka_1 {6BAE}</li> </ul> <p>do powyżej 20m<sup>3</sup>/ha (FV).</p> <p>Osiągnięcie celu z uwagi na długotrwały proces formowania/inicjowania zasobów martwego drewna może wykraczać poza okres 10 lat.</p> <p>Poprawa oceny wskaźnika „wiek drzewostanu” na stanowiskach:</p> <ul style="list-style-type: none"> <li>• Liswarta_2 {ED54},</li> <li>• Łębki_2 {48C1},</li> <li>• Łębki_3 {09B7}</li> </ul> <p>do poniżej 20% udziału drzew starszych niż 100 lat, ale powyżej 50% udziału drzew starszych niż 50 lat (U1).</p>

Załącznik Nr 5  
do zarządzenia Regionalnego Dyrektora  
Ochrony Środowiska w Katowicach  
z dnia 2 listopada 2021 r.

Działania ochronne ze wskazaniem podmiotów odpowiedzialnych za ich wykonanie i obszarów ich wdrażania

Przedmiot ochrony	Działania ochronne		Obszar wdrażania	Podmiot odpowiedzialny za wykonanie
<p><b>*91E0</b> Łęgi wierzbowe, topolowe, olszowe i jesionowe (<i>Salicetum albo-fragilis</i>, <i>Populetum albae</i>, <i>Alnenion glutinoso-incanae</i>, olsy źródliskowe)</p>	Nr	Działania dotyczące monitoringu stanu przedmiotów ochrony oraz monitoringu realizacji działań ochronnych		
	1	<p>Monitoring przyrodniczy stanu ochrony siedliska. W kolejnych kontrolach śledzenie zmian w zakresie wskaźników struktury i funkcji:</p> <ul style="list-style-type: none"> <li>- gatunki charakterystyczne,</li> <li>- gatunki dominujące,</li> <li>- gatunki obce geograficznie w drzewostanie,</li> <li>- inwazyjne gatunki obce w podszyciu i runie,</li> <li>- rodzime gatunki ekspansywne roślin zielnych,</li> <li>- martwe drewno (łącznie zasoby),</li> <li>- martwe drewno leżące lub stojące &gt;3 m długości i &gt;50 cm grubości,</li> <li>- naturalność koryta rzecznego,</li> <li>- reżim wodny,</li> <li>- wiek drzewostanu,</li> <li>- pionowa struktura roślinności,</li> <li>- naturalne odnowienie drzewostanu,</li> <li>- zniszczenia runa i gleby związane z pozyskaniem drewna,</li> <li>- inne zniekształcenia,</li> <li>- stan kluczowych dla różnorodności biologicznej gatunków lokalnie typowych dla siedliska.</li> </ul> <p>Zgodnie z metodyką monitoringu GIOŚ. Obserwacja raz na 5-6 lat w okresie obowiązywania planu.</p>	<p>Współrzędne transektów na stanowiskach: Liswarta_1 1) N50° 46' 24.0" E18° 47' 16.1" 2) N50° 46' 24.8" E18° 47' 10.5" 3) N50° 46' 25.3" E18° 47' 05.6"</p> <p>Łebki_1 1) N50° 46' 57.8" E18° 47' 05.0" 2) N50° 46' 58.5" E18° 47' 00.1" 3) N50° 46' 58.0" E18° 46' 55.0"</p> <p>Łebki_3 1) N50° 47' 02.3" E18° 47' 26.7" 2) N50° 46' 59.0" E18° 47' 26.9" 3) N50° 46' 58.7" E18° 47' 25.2"</p> <p>Młynówka_3 1) N50° 48' 07.5" E18° 36' 54.6" 2) N50° 48' 04.3" E18° 36' 53.5" 3) N50° 48' 01.2" E18° 36' 52.4"</p> <p>Młynówka_6 1) N50° 47' 42.6" E18° 37' 01.4" 2) N50° 47' 39.8" E18° 37' 02.9" 3) N50° 47' 36.5" E18°</p>	RDOŚ w Katowicach

			37' 03.1" Młynówka 8 1) N50° 47' 40.8" E18° 37' 22.0" 2) N50° 47' 38.6" E18° 37' 24.7" 3) N50° 47' 35.7" E18° 37' 28.0"	
--	--	--	--	--