



DZIENNIK URZĘDOWY

WOJEWÓDZTWA ŚLĄSKIEGO

Katowice, dnia 30 grudnia 2020 r.

Poz. 9641

UCHWAŁA NR XXXIV/265/2020 RADY MIEJSKIEJ W ŻYWCU

z dnia 30 grudnia 2020 r.

w sprawie wyznaczenia aglomeracji Żywiec

Na podstawie art. 18 ust. 2 pkt 15 ustawy z dnia 8 marca 1990 r. o samorządzie gminnym (t.j. Dz. U. z 2020 r. poz. 713 ze zm.), art. 87 ust. 1 i 2, w związku z art. 565 ust. 2 ustawy z dnia 20 lipca 2017 r. Prawo wodne (Dz. U. z 2020 r. poz. 310 ze zm.), po uzgodnieniu z Państwowym Gospodarstwem Wodnym Wody Polskie i Regionalnym Dyrektorem Ochrony Środowiska uchwala się, co następuje:

§ 1. 1. Wyznacza się aglomerację Żywiec o równoważnej liczbie mieszkańców (RLM) 196 126 (od mieszkańców - 90 526 RLM mieszkańców + z przemysłu 0 - 99 294 RLM).

2. Obszar aglomeracji Żywiec wyznacza się w oznaczonych na planie granicach, na terenie miejscowości:

- 1) miasto Żywiec
- 2) gmina Gilowice
- 3) gmina Jeleśnia
- 4) gmina Koszarawa
- 5) gmina Lipowa
- 6) gmina Łodygowice
- 7) gmina Radziechowy-Wieprz
- 8) gmina Świnna

3. Obszar aglomeracji Żywiec obejmuje swoim zasięgiem tereny objęte systemem kanalizacji zbiorczej zakończonej Oczyszczalnią Ścieków – miasto Żywiec;

4. Opis aglomeracji Żywiec stanowi załącznik nr 1 do uchwały.

5. Obszar i granice aglomeracji Żywiec zostały wyznaczone na mapie w skali 1:25 000, stanowiącej załącznik nr 2 do uchwały.

§ 2. Niniejsza uchwała była poprzedzona uchwałą Nr V/26/37/2016 Sejmiku Województwa Śląskiego z dnia 29.08.2016 r. w sprawie wyznaczenia aglomeracji Żywiec (Dz. U. Woj. Śląskiego z 12.09.2016 r., poz. 4600), która traci moc z dniem wejścia w życie niniejszej uchwały, zgodnie z art. 565 ust. 2 ustawy z dnia 20 lipca 2017 r. Prawo wodne (t.j. Dz. U. z 2020 r. poz. 310 ze zm.)

§ 3. Wykonanie uchwały powierza się Burmistrzowi Miasta Żywiec.

§ 4. Uchwała wchodzi w życie po upływie 14 dni od dnia ogłoszenia w Dzienniku Urzędowym Województwa Śląskiego.

Przewodniczący Rady Miejskiej w Żywcu

Jarosław Gowin

Część opisowa

Żywiec

(podać nazwę aglomeracji¹)

powiat
żywiecki

województwo
śląskie

¹ zaleca się, aby nazwa aglomeracji była nazwą gminy, na terenie której wyznaczana jest aglomeracja lub nazwą gminy wiodącej w aglomeracji

Część opisowa

1. Podstawowe informacje na temat aglomeracji²

1. Nazwa aglomeracji: Żywiec.
2. Wielkość RLM aglomeracji zgodnie z obowiązującym uchwałą: Sejmik Województwa Śląskiego uchwała Nr V/26/37/2016 z dnia 29 sierpnia 2016 r. w sprawie: wyznaczenia Aglomeracji Żywiec.: RLM = 205 996.
3. Wielkość RLM aglomeracji planowanej do wyznaczenia: RLM = 196 126.
4. Gmina wiodąca w aglomeracji: Gmina Żywiec.
5. Gminy w aglomeracji: Żywiec, Gilowice, Jeleśnia, Koszarawa, Lipowa, Łodygowice, Radziechowy-Wieprz, Świnna.
6. Wykaz nazw miast i/lub miejscowości w aglomeracji, zgodnie z dołączonym do wniosku załącznikiem graficznym³:
 - Gmina Żywiec: Żywiec.
 - Gmina Gilowice: Gilowice, Rychwałd.
 - Gmina Jeleśnia: Mutne, Przyborów, Pewel Wielka, Krzyżowa, Sopotnia Wielka, Korbielów, Jeleśnia, Sopotnia Mała, Krzyżówki.
 - Gmina Koszarawa: Koszarawa, Koszarawa Bystra.
 - Gmina Lipowa: Lipowa, Leśna, Ostre, Sienna, Słotwina, Twardorzeczka.
 - Gmina Łodygowice: Łodygowice, Pietrzykowice, Zarzecze, Bierna.
 - Gmina Radziechowy-Wieprz: Radziechowy, Wieprz, Juszczyzna, Bystra, Brzuśnik, Przybęda.
 - Gmina Świnna: Pewel Mała, Pewel Ślemieńska, Świnna, Przyłęków, Rychwałdek, Trzebinia.
7. Wykaz nazw miejscowości dołączanych do obszaru aglomeracji:
 - Gmina Żywiec: nie dotyczy.
 - Gmina Gilowice: nie dotyczy.
 - Gmina Jeleśnia: nie dotyczy.
 - Gmina Koszarawa: nie dotyczy.
 - Gmina Lipowa: nie dotyczy.
 - Gmina Łodygowice: nie dotyczy.
 - Gmina Radziechowy-Wieprz: nie dotyczy.
 - Gmina Świnna: nie dotyczy.
8. Wykaz nazw miejscowości wyłączanych z obszaru aglomeracji:
 - Gmina Żywiec: nie dotyczy.
 - Gmina Gilowice: nie dotyczy.
 - Gmina Jeleśnia: nie dotyczy.
 - Gmina Koszarawa: nie dotyczy.
 - Gmina Lipowa: nie dotyczy.
 - Gmina Łodygowice: nie dotyczy.
 - Gmina Radziechowy-Wieprz: nie dotyczy.
 - Gmina Świnna: nie dotyczy.
9. Nazwa miejscowości, w której zlokalizowana jest oczyszczalnia ścieków: Żywiec.

² Wwdług najbardziej aktualnych danych, z podaniem źródeł informacyjnych (GUS, ewidencja gminy etc.)

³ Propozycję planu aglomeracji należy przygotować w oparciu o wykaz miast i/lub miejscowości w rozumieniu ustawy z dnia 29 sierpnia 2002 r. o urzędowych nazwach miejscowości i obiektów fizjograficznych.

W przypadku miast podaje się nazwę miasta, a nie poszczególnych jego dzielnic. Szczegółowy wykaz miejscowości znajduje się w rozporządzeniu Ministra Administracji i Cyfryzacji z dnia 13 grudnia 2012 r. w sprawie wykazu urzędowego nazw miejscowości i ich części (Dz. U. z 2013 r. poz.200).

W przypadku aglomeracji współtworzonej przez kilka gmin wniosek o wyznaczenie obszaru i granic aglomeracji składa gmina wiodąca. W takim przypadku informacje i dane powinny być przedstawione zarówno dla całej aglomeracji, jak i odrębnie dla gmin współtworzących aglomerację.

Złożenie wniosku o zmianę aglomeracji wymaga przedstawienia informacji dotyczącej rozporządzenia wojewody lub uchwały sejmiku województwa w sprawie wyznaczenia aglomeracji oraz przedstawienia merytorycznego uzasadnienia takiego działania.

2. Adres wnioskodawcy (gminy, gminy wiodącej w aglomeracji)

Miejscowość: Żywiec.	Ulica: Rynek 2
Gmina: Żywiec.	Powiat: żywiecki.
Województwo: śląskie.	
Telefon: 334754225	Fax: 334754202
e-mail do kontaktu bieżącego: budownictwo@zywiec.pl, sekretariat@zywiec.pl	

3. Dane kontaktowe osoby wskazanej do kontaktowania się w sprawach złożonego wniosku

1. Imię i nazwisko: Anna Czerwińska
2. Telefon: 334754225
3. Fax: 334754202
4. E-mail: budownictwo@zywiec.pl, sekretariat@zywiec.pl

4. Dokumenty stanowiące podstawę do wyznaczenia aglomeracji

4.1 Gmina Żywiec

Lp.	Wyszczególnienie	Nie ⁴	Tak ⁵
1	2	3	4
1	Miejscowy plan zagospodarowania przestrzennego -	--	x
2	Studium uwarunkowań i kierunków zagospodarowania przestrzennego gminy.	--	x
3	Decyzje o ustaleniu lokalizacji inwestycji celu publicznego	--	--
4	Wieloletnie plany rozwoju i modernizacji urządzeń wodociągowych i kanalizacyjnych	--	x
5	Inne (wymienić)	--	--

4.2 Gmina Gilowice

Lp.	Wyszczególnienie	Nie ⁵	Tak ⁵
1	2	3	4
1	Miejscowy plan zagospodarowania przestrzennego -	--	X

⁴ Znakiem „X” zaznaczyć właściwą odpowiedź

⁵ Znakiem „X” zaznaczyć właściwą odpowiedź

2	Studium uwarunkowań i kierunków zagospodarowania przestrzennego gminy.	--	x
3	Decyzje o ustaleniu lokalizacji inwestycji celu publicznego	--	--
4	Wieloletnie plany rozwoju i modernizacji urządzeń wodociągowych i kanalizacyjnych	--	--
5	Inne (wymienić)	--	--

4.3 Gmina Jeleśnia

Lp.	Wyszczególnienie	Nie ⁶	Tak ⁵
1	2	3	4
1	Miejscowy plan zagospodarowania przestrzennego -	--	X
2	Studium uwarunkowań i kierunków zagospodarowania przestrzennego gminy.	--	x
3	Decyzje o ustaleniu lokalizacji inwestycji celu publicznego	--	--
4	Wieloletnie plany rozwoju i modernizacji urządzeń wodociągowych i kanalizacyjnych	--	--
5	Inne (wymienić)	--	--

4.4 Gmina Koszarawa

Lp.	Wyszczególnienie	Nie ⁷	Tak ⁵
1	2	3	4
1	Miejscowy plan zagospodarowania przestrzennego -	--	X
2	Studium uwarunkowań i kierunków zagospodarowania przestrzennego gminy.	--	x
3	Decyzje o ustaleniu lokalizacji inwestycji celu publicznego	--	--
4	Wieloletnie plany rozwoju i modernizacji urządzeń wodociągowych i kanalizacyjnych	--	--
5	Inne (wymienić)	--	--

4.5 Gmina Lipowa

Lp.	Wyszczególnienie	Nie ⁸	Tak ⁵
1	2	3	4
1	Miejscowy plan zagospodarowania przestrzennego -	--	X
2	Studium uwarunkowań i kierunków zagospodarowania przestrzennego gminy.	--	x
3	Decyzje o ustaleniu lokalizacji inwestycji celu publicznego	--	--
4	Wieloletnie plany rozwoju i modernizacji urządzeń wodociągowych i kanalizacyjnych	--	--
5	Inne (wymienić)	--	--

4.6 Gmina Łodygowice

Lp.	Wyszczególnienie	Nie ⁹	Tak ⁵
-----	------------------	------------------	------------------

⁶ Znakiem „X” zaznaczyć właściwą odpowiedź

⁷ Znakiem „X” zaznaczyć właściwą odpowiedź

⁸ Znakiem „X” zaznaczyć właściwą odpowiedź

⁹ Znakiem „X” zaznaczyć właściwą odpowiedź

1	2	3	4
1	Miejscowy plan zagospodarowania przestrzennego -	--	X
2	Studium uwarunkowań i kierunków zagospodarowania przestrzennego gminy.	--	X
3	Decyzje o ustaleniu lokalizacji inwestycji celu publicznego	--	--
4	Wieloletnie plany rozwoju i modernizacji urządzeń wodociągowych i kanalizacyjnych	--	--
5	Inne (wymienić)	--	--

4.7 Gmina Radziechowy-Wieprz

Lp.	Wyszczególnienie	Nie ¹⁰	Tak ⁵
1	2	3	4
1	Miejscowy plan zagospodarowania przestrzennego -	--	X
2	Studium uwarunkowań i kierunków zagospodarowania przestrzennego gminy.	--	X
3	Decyzje o ustaleniu lokalizacji inwestycji celu publicznego	--	--
4	Wieloletnie plany rozwoju i modernizacji urządzeń wodociągowych i kanalizacyjnych	--	--
5	Inne (wymienić)	--	--

4.8 Gmina Świnna

Lp.	Wyszczególnienie	Nie ¹¹	Tak ⁵
1	2	3	4
1	Miejscowy plan zagospodarowania przestrzennego -	--	X
2	Studium uwarunkowań i kierunków zagospodarowania przestrzennego gminy.	--	x
3	Decyzje o ustaleniu lokalizacji inwestycji celu publicznego	--	--
4	Wieloletnie plany rozwoju i modernizacji urządzeń wodociągowych i kanalizacyjnych	--	--
5	Inne (wymienić)	--	--

5. Opis systemu zbierania ścieków komunalnych w obrębie aglomeracji

5.1 Informacje na temat długości i rodzaju istniejącej sieci kanalizacyjnej i liczby osób korzystających z istniejącej sieci kanalizacyjnej oraz długości i rodzaju sieci kanalizacyjnej i liczby osób korzystających z sieci kanalizacyjnej, na której wykonanie zostały pozyskane środki finansowe

¹⁰ Znakiem „X” zaznaczyć właściwą odpowiedź

¹¹ Znakiem „X” zaznaczyć właściwą odpowiedź

Tabela 1. Sieć istniejąca

Lp.	Kanalizacja istniejąca	Długość [km]	Liczba osób korzystających z istniejącej kanalizacji			Uwagi
			Mieszkańcy	Osoby czasowo przebywające na terenie aglomeracji ¹²	Sumaryczna liczba osób [kol 4 + kol 5]	
1	2	3	4	5	6	7
Gmina Żywiec						
1	2	3	4	5	6	7
1	Sanitarna grawitacyjna	232	29375	277	29652	--
2	Sanitarna tłoczna	19,19				
3	Ogólnospławna grawitacyjna	0,00				
4	Ogólnospławna tłoczna	0,00				
Razem		251,19	29375	277	29652	
Gmina Gilowice						
1	2	3	4	5	6	7
1	Sanitarna grawitacyjna	110,23	5949	235	6184	--
2	Sanitarna tłoczna	8,92				
3	Ogólnospławna grawitacyjna	0,00				
4	Ogólnospławna tłoczna	0,00				
Razem		119,15	5949	235	6184	
Gmina Jeleśnia						
1	2	3	4	5	6	7
1	Sanitarna grawitacyjna	174,11	10455	1540	11995	--
2	Sanitarna tłoczna	2,00				
3	Ogólnospławna grawitacyjna	0,00				
4	Ogólnospławna tłoczna	0,00				
Razem		176,11	10455	1540	11995	
Gmina Koszarawa						
1	2	3	4	5	6	7
1	Sanitarna grawitacyjna	42,40	2138	0	2138	--
2	Sanitarna tłoczna	3,72				
3	Ogólnospławna grawitacyjna	0,00				
4	Ogólnospławna tłoczna	0,00				
Razem		46,12	2138	0	2138	

¹² Pod pojęciem „osoby czasowo przebywające na terenie aglomeracji” rozumie się liczbę zarejestrowanych miejsc noclegowych w obiektach usług turystycznych, szpitalach, internatach, więzieniach etc.

Gmina Lipowa						
1	2	3	4	5	6	7
1	Sanitarna grawitacyjna	155,54	11477	372	11849	--
2	Sanitarna tłoczna	9,76				
3	Ogólnospławna grawitacyjna	0,00				
4	Ogólnospławna tłoczna	0,00				
Razem		165,30	11477	372	11849	
Gmina Łodygowice						
1	2	3	4	5	6	7
1	Sanitarna grawitacyjna	204,77	13357	0	13357	--
2	Sanitarna tłoczna	23,64				
3	Ogólnospławna grawitacyjna	0,00				
4	Ogólnospławna tłoczna	0,00				
Razem		228,41	13357	0	13357	
Gmina Radziechowy-Wieprz						
1	2	3	4	5	6	7
1	Sanitarna grawitacyjna	164,18	12243	0	12243	--
2	Sanitarna tłoczna	1,54				
3	Ogólnospławna grawitacyjna	0,00				
4	Ogólnospławna tłoczna	0,00				
Razem		165,72	12243	0	12243	
Gmina Świnna						
1	2	3	4	5	6	7
1	Sanitarna grawitacyjna	96,80	5532	220	5752	--
2	Sanitarna tłoczna	1,00				
3	Ogólnospławna grawitacyjna	0,00				
4	Ogólnospławna tłoczna	0,00				
Razem		97,80	5532	220	5752	
Aglomeracja Żywiec - sieć istniejąca						
1	2	3	4	5	6	7
1	Sanitarna grawitacyjna	1 180,03	90 526	2 644	93 170	--
2	Sanitarna tłoczna	69,77				
3	Ogólnospławna grawitacyjna	0,00				
4	Ogólnospławna tłoczna	0,00				
Razem		1249,80	90 526	2 644	93 170	

6. Opis gospodarki ściekowej w aglomeracji

Informacje na temat oczyszczalni ścieków.¹³

Nazwa oczyszczalni ścieków: Miejska oczyszczalnia ścieków w Żywcu.

Lokalizacja oczyszczalni ścieków (adres): ul. Bracka 66, 34-300 Żywiec.

Dane kontaktowe (telefon, e-mail, fax): Dariusz Ligocki
tel. 33 860 63 00 fax 33 860 63 10.

Pozwolenie wodnoprawne na odprowadzanie ścieków z oczyszczalni do środowiska (data, znak, oznaczenie organu, termin ważności decyzji):

- Decyzja KR.RUZ.4211.132.2018 z dnia 08.08.2019 r. wydana przez Dyrektora PGWWP Regionalnego Zarządu Gospodarki Wodnej w Krakowie.
- Termin ważności pozwolenia 07.08.2029 r.

Przepustowość oczyszczalni:

- średnia [m³/d]: 22 800 m³/d
- maksymalna godzinowa [m³/h]: 2 000 m³/h.
- maksymalna dobową [m³/d]: 48 000 m³/d.
- maksymalna roczna [m³/rok]: 9 000 000 m³/rok

Projektowa wydajność oczyszczalni ścieków [RLM]: 209 366 RLM.

Ilość ścieków dostarczanych do oczyszczalni ścieków, zgodnie z danymi przedłożonymi w ostatnim sprawozdaniu z realizacji KPOŚK:

- Ścieki dopływające siecią kanalizacyjną [m³/d]: 21 670 m³/d.
- Ścieki dowożone [m³/d]: 5 889 m³/rok.

Średnie obciążenie oczyszczalni [m³/d]: 21 686 m³/d.

Ilość ścieków oczyszczonych w roku poprzednim [m³/rok]: 7 915 254 m³/rok.

Przewidywane średnie obciążenie oczyszczalni po zrealizowaniu planowanego zakresu sieci kanalizacji sanitarnej [m³/d]: n/d

Przewidywana ilość ścieków oczyszczanych w roku po zrealizowaniu planowanego zakresu sieci kanalizacji sanitarne [m³/rok]: n/d

Wartości wskaźników zanieczyszczeń ścieków surowych		
Wskaźnik	Wartość (średnioroczna z pomiarów)	Uwagi
1	2	3
BZT ₅ [mgO ₂ /l]	377,0 mgO ₂ /l	--
ChZT _{Cr} [mgO ₂ /l]	843,0 mgO ₂ /l	--
Zawiesina ogólna [mg/l]	439,0 mg/l	--
Fosfor ogólny [mgP/l]	10,0 mgP/l	--
Azot ogólny [mgN/l]	81,0 mgN/l	--

¹³ W przypadku funkcjonowania więcej niż jedna oczyszczalnia ścieków, dla każdej oczyszczalni należy wypełnić oddzielne tabele. Analogiczne tabele trzeba również wypełnić w przypadku planowanej oczyszczalni ścieków.

Wartości wskaźników lub % redukcji zanieczyszczeń ścieków oczyszczonych ¹⁴		
Wskaźnik	Wartość lub % redukcji zgodnie z pozwoleniem wodnoprawnym	Wartość (średnioroczna z pomiarów)
1	2	3
BZT ₅ [mgO ₂ /l]	15,0 mgO ₂ /l	6,0 mgO ₂ /l
ChZT _{Cr} [mgO ₂ /l]	125,0 mgO ₂ /l	51,0 mgO ₂ /l
Zawiesina ogólna [mg/l]	35,0 mg/l	8,0 mg/l
Fosfor ogólny [mgP/l]	1 mgP/l	1 mgP/l
Azot ogólny [mgN/l]	10 mgN/l	10 mgN/l

Odbiornik ścieków oczyszczonych zgodnie z pozwoleniem wodnoprawnym:

Nazwa ciekłu: zbiornik Tresna

Kilometraż miejsca odprowadzania ścieków oczyszczonych: **nie dotyczy zbiorników**

Współrzędne geograficzne wylotu:

- Szerokość: 49°41' 49''
- Długość geograficzna: 19°11' 46''

Typ oczyszczalni ścieków¹⁵

B - oczyszczalnia biologiczna spełniająca standardy odprowadzanych ścieków	--
Non B - oczyszczalnia biologiczna niespełniająca standardów odprowadzanych ścieków	--
PUB1 - oczyszczalnia biologiczna z podwyższonym usuwaniem związków azotu (N), fosforu (P) spełniająca standardy odprowadzanych ścieków dla aglomeracji $\geq 100\ 000$ RLM	x
non PUB1 - oczyszczalnia jw. niespełniająca standardów odprowadzanych ścieków w zakresie usuwania N i/lub P	--
PUB2 - oczyszczalnia biologiczna z podwyższonym usuwaniem związków azotu (N), fosforu (P) spełniająca standardy odprowadzanych ścieków dla aglomeracji $< 100\ 000$ RLM	--
non PUB2 - oczyszczalnia jw. niespełniająca standardów odprowadzanych ścieków w zakresie usuwania N i/lub P	--

Podstawowe informacje na temat zamierzeń inwestycyjnych z zakresu budowy, rozbudowy lub modernizacji oczyszczalni:

- zwiększenie możliwości i niezawodności produkcji własnej energii elektrycznej, z jednoczesnym zabezpieczeniem obiektu w sytuacji kryzysowej polegającej na barku dostaw energii ze źródeł zewnętrznych (produkcja energii elektrycznej z gazu ziemnego).

- modernizacje i rozbudowa części mechanicznej oczyszczania, szczególnie wprowadzenie dodatkowego procesu flotacji ciśnieniowej w celu wykorzystania części ścieków surowych bezpośrednio w procesie biologicznego oczyszczania.

- rozbudowa obiektu w zakresie usuwania azotu ogólnego ze względu na wzrost stężeń tego

¹⁴ Należy zwrócić uwagę, że % redukcji zanieczyszczeń dotyczy ładunku wprowadzanego na oczyszczalnię i ładunku odprowadzanego z oczyszczalni, nie zaś zawartości % zanieczyszczeń w jednostce objętościowej ścieków

¹⁵ Znakiem „X” zaznaczyć właściwą odpowiedź

zanieczyszczenia w ściekach dopływających do oczyszczalni wraz z próbą zwiększenia jego usuwania w niskich temperaturach ścieków występujących w okresie zimowym w górskiej zlewni.

6.1. Informacje dotyczące indywidualnych systemów oczyszczania ścieków obsługujących mieszkańców aglomeracji

Podstawowe informacje na temat istniejących na terenie aglomeracji indywidualnych systemów oczyszczania ścieków oraz zamierzeń inwestycyjnych w tym zakresie:

- Na terenie aglomeracji brak przydomowych oczyszczalni ścieków.

W budynkach nie podłączonych do sieci kanalizacyjnej ścieki gromadzone są w zbiornikach bezodpływowych i dowożone są do oczyszczalni ścieków.

Sumarycznie liczba mieszkańców oraz osób czasowo przebywających na terenie aglomeracji, korzystających z indywidualnych systemów oczyszczania ścieków komunalnych (zbiorniki bezodpływowe), określona na podstawie rejestrów prowadzonych przez gminę wynosi 3662 osoby. Osoby te wytwarzają około 183,1 m³/d ścieków (3662 osób x 0,05 m³/d = 183,1 m³/d).

6.2. Informacje dotyczące końcowego punktu zrzutu (w przypadku braku oczyszczalni ścieków na terenie aglomeracji)

Końcowy punkt zrzutu: nie dotyczy.	
Nazwa aglomeracji, do której będą odprowadzane ścieki: --	Współrzędne geograficzne końcowego punktu zrzutu: --
Nazwa oraz typ oczyszczalni ścieków, do której będą odprowadzane ścieki komunalne: --	

6.3. Informacje o średniej dobowej ilości i jakości ścieków komunalnych powstających na terenie aglomeracji oraz ich składzie jakościowym.

Ilość ścieków komunalnych powstających na terenie aglomeracji [m ³ /d]: 21 686 m ³ /d		
Wskaźnik	Wartość wskaźnika zanieczyszczeń	Uwagi
1	2	3
BZT ₅ [mgO ₂ /l]	377,0 mgO ₂ /l	--
ChZT _{Cr} [mgO ₂ /l]	843,0 mgO ₂ /l	--
Zawiesina ogólna [mg/l]	439,0 mg/l	--
Fosfor ogólny [mgP/l]	10,0 mgP/l	--
Azot ogólny [mgN/l]	81,0 mgN/l	--

6.4. Informacje o ilości i składzie jakościowym ścieków przemysłowych odprowadzanych przez zakłady do systemu kanalizacji zbiorczej.

Wykaz zakładów przemysłowych oraz określenie charakteru zakładów usługowych podłączonych do systemu kanalizacji zbiorczej:

Na terenie Aglomeracji Żywiec występuje przemysł spożywczy, metalowy, energetyczny, chemiczny i przemysły pokrewne. Do największych zakładów przemysłowych i najistotniejszych pod względem procesów transportu i oczyszczania ścieków należą: Grupa Żywiec S.A., Browar Zarzecze, Browar „Pinta” Sp. z o.o., Zakłady mięsne w Żywcu W. Dobija, Zakład Przetwórstwa Mięsnego „Błachut”, Zakład Przetwórstwa Mięsnego „Siwek”, Zakład Przetwórstwa Mięsnego „Łoboda”, Zakłady Mięsne „Wolas” Sp. z o.o., Zakłady Garbarskie „Maskór”, „TFP” Spółka z o.o., „Bolix” S.A., Aptiv Services Poland, TI Poland Sp. z o.o., Żywiec Zdrój S.A., Beskid Żywiec Sp. z o.o., Hutchinson Poland Sp. z o.o., Famed Sp. z o.o., Śrubena Unia Sp. z o.o.

Na terenie aglomeracji występują stacje benzynowe, myjnie samochodowe i inne mniejsze zakłady świadczące podstawowe usługi dla ludności, takie jak: handel, gastronomia, produkcja żywności, turystyka, kosmetyka i fryzjerstwo, itp.

Ilość ścieków przemysłowych powstających w zakładach przemysłowych, handlowych, transportowych i usługowych odprowadzanych do kanalizacji

Ilość ścieków przemysłowych powstających na terenie aglomeracji: 1 185 847 m³/rok

Wskaźnik	Średnie stężenie wskaźnika	Jednostka stężenia	Średni dobowy ładunek	Jednostka ładunku
BZT5	1090	mgO ₂ /l	4550,4	kg/d
ChZTcr	1896	mgO ₂ /l	7910,9	kg/d
Zawiesina ogólna	565	mg/l	2359,0	kg/d
Fosfor ogólny	13	mgP/l	52,6	kg/d
Azot ogólny	94	mgN/l	393,8	kg/d

Ilości ścieków powstających w Aglomeracji w danym dniu są bardzo różne i zależą od produkcji w poszczególnych zakładach. W niektórych okresach, np. świątecznych jest całkowity brak ścieków przemysłowych.

Szacowane maksymalne ładunki zanieczyszczeń wyrażone w postaci RLM jakie mogą zostać dostarczone ze ściekami przemysłowymi z poszczególnych gmin wynoszą:

- Gmina Żywiec: 85 368 RLM,
- Gmina Gilowice: 550 RLM,
- Gmina Jeleśnia: 6 516 RLM,
- Gmina Koszarawa: 0 RLM,
- Gmina Lipowa: 0 RLM,
- Gmina Łodygowice: 1 330 RLM,
- Gmina Radziechowy-Wieprz: 5500 RLM,
- Gmina Świnna: 30 RLM.

Ze względu na sezonowość produkcji wielu zakładów, dobowe ładunki zanieczyszczeń mogą się bardzo różnić i wahać się w granicach od 0 – 99 294 RLM.

6.5. Informacje o zakładach, których podłączenie do systemu kanalizacji zbiorczej jest planowane.

Na terenie strefy ekonomicznej w Gminie Radziechowy- Wieprz w przyszłości mogą powstać nowe zakłady przemysłowe. Ich podłączenie do systemu kanalizacji zbiorczej będzie uzależnione od możliwości przepustowych Miejskiej Oczyszczalni Ścieków w Żywcu i rodzaju zanieczyszczeń zawartych w ściekach przemysłowych.

6.6. Uzasadnienie określonej dla aglomeracji równoważnej liczby mieszkańców.

Wyszczególnienie:	RLM Gmina Żywiec	RLM Gmina Gilowice	RLM Gmina Jeleśnia	RLM Gmina Koszarawa	RLM Gmina Lipowa	RLM Gmina Łodygowice	RLM Gmina Radziechowy- Wieprz	RLM Gmina Świnna	Agglomeracja RLM
Liczba mieszkańców korzystających z istniejącej sieci kanalizacyjnej (pkt 5.1 Tab. 1 kol. 4)	29 375	5 949	10 455	2 138	11 477	13 357	12 243	5 532	90 526
Liczba osób czasowo przebywających korzystających z sieci kanalizacyjnej (pkt 5.1 Tab. 1 kol. 5)	277	235	1540	0	372	0	0	220	2644
Równoważna Liczba Mieszkańców wynikająca z maksymalnego dobowego ładunku ścieków, który może zostać odprowadzony przez zakłady przemysłowe i usługowe korzystające z istniejącej sieci kanalizacyjnej (pkt 6.4)	85 368	550	6 516	0	0	1 330	5500	30	99294
Liczba mieszkańców oraz osób czasowo przebywających na terenie aglomeracji, korzystających z indywidualnych systemów oczyszczania ścieków komunalnych (przydomowe oczyszczalnie ścieków, zbiorniki bezodpływowe), nieplanowanych do podłączenia do sieci, określona na podstawie rejestrów prowadzonych przez gminę	232	79	724	11	515	44	250	1807	3662
Maksymalna Równoważna Liczba Mieszkańców RLM	115 252	6 813	19 235	2 149	12 364	14 731	17 993	7 589	196 126
% RLM korzystających z systemu kanalizacyjnego	99%	98%	96%	99%	96%	99%	98%	76%	98%

7. Informacje o strefach ochronnych ujęć wody, występujących na obszarze aglomeracji, obejmujących tereny ochrony bezpośredniej i tereny ochrony pośredniej zawierające oznaczenie aktu prawa miejscowego lub decyzje ustanawiające te strefy oraz zakazy, nakazy i ograniczenia obowiązujące na tych terenach.

1. Strefa ochronna ujęcia wody powierzchniowej z rzeki Koszarawy, zlokalizowanej w miejscowości Żywiec, gmina Żywiec, powiat żywiecki, województwo śląskie.

Decyzje ustanawiające:

- Rozporządzenie Nr 27/2012 Dyrektora Regionalnego Zarządu Gospodarki Wodnej w Krakowie z dnia 27 grudnia 2012 r. w sprawie ustanowienia strefy ochronnej dla ujęcia wody powierzchniowej z rzeki Koszarawy dla aglomeracji żywieckiej na potrzeby Miejskiego Przedsiębiorstwa Wodociągów i Kanalizacji Sp. z o.o. w Żywcu.

- Rozporządzenie Dyrektora Regionalnego Zarządu Gospodarki Wodnej w Krakowie z dn. 25 stycznia 2017r. zmieniające rozporządzenie w sprawie ustanowienia strefy ochronnej dla ujęcia wody powierzchniowej z rzeki Koszarawy dla aglomeracji żywieckiej na potrzeby Miejskiego Przedsiębiorstwa Wodociągów i Kanalizacji Sp. z o.o. w Żywcu.

Strefa ochrony bezpośredniej:

Teren ochrony bezpośredniej o łącznej powierzchni 1,3 ha obejmujący: ujęcie brzegowe zlokalizowane na prawym brzegu rzeki Koszarawy w km 4+340 w Żywcu i ujęcie drenażowe zlokalizowane na lewym brzegu rzeki Koszarawa w Świnnej. W skład terenu ochrony bezpośredniej wchodzi:

- ogrodzona część Młynówki Okrężnej,
- terenu na prawym brzegu rzeki Koszarawy powyżej kraty wlotowej pomiędzy torem PKP a rzeką oraz poniżej kraty wylotowej, wokół piaskownika,
- pasu terenu na lewym brzegu Koszarawy, na którym zlokalizowane jest ujęcie drenażowe infiltracyjne w Świnnej, składające się z ujęcia wody Koszarawa I oraz ujęcia wody Koszarawa II

Na terenie ochrony bezpośredniej obowiązują zakazy i nakazy wynikające z art. 53 ustawy Prawo wodne tj. na terenie ochrony bezpośredniej ujęć wód należy:

- odprowadzać wody opadowe w sposób uniemożliwiający przedostawanie się ich do urządzeń służących do poboru wody;
- zagospodarować teren zielenią;
- odprowadzać poza granicę terenu ochrony bezpośredniej ścieki z urządzeń sanitarnych, przeznaczonych do użytku osób zatrudnionych przy obsłudze urządzeń służących do poboru wody;
- ograniczyć do niezbędnych potrzeb przebywanie osób niezatrudnionych przy obsłudze urządzeń służących do poboru wody;
- teren ochrony bezpośredniej należy ogrodzić, a jego granice przebiegające przez wody powierzchniowe oznaczyć za pomocą rozmieszczonych w widocznych miejscach stałych znaków stojących lub pływających; na ogrodzeniu oraz znakach należy umieścić tablice zawierające informacje o ujęciu wody i zakazie wstępu osób nieupoważnionych.

Strefa ochrony pośredniej:

Teren ochrony pośredniej, o łącznej powierzchni ok. 23 000 ha, obejmujący całą zlewnię rzeki Koszarawy od źródeł rzeki do przekroju ujęcia wody w km 4+340 w Żywcu wraz z dopływami.

Na terenie ochrony pośredniej zabrania się:

- wprowadzania ścieków do wód lub do ziemi, z wyłączeniem spełniających wymagania określone w Grzesiach odrębnych:
 - a) wód opadowych i roztopowych, o których mowa w art. 9 ust. 1 pkt. 14 lit. c ustawy z dnia 18 lipca 2001r – Prawo wodne,

- b) ścieków pochodzących z oczyszczalni komunalnych, przydomowych i przemysłowych,
c) ścieków pochodzących z obiektów chowu lub hodowli ryb łososiowatych lub ryb innych niż łososiowate:

- rolniczego wykorzystania ścieków;
- przechowywania lub składowania odpadów promieniotwórczych;
- lokalizowania magazynów i rurociągów do transportu ropy naftowej i produktów ropopochodnych (z wyłączeniem gazu płynnego) oraz substancji szczególnie szkodliwych dla środowiska wodnego, a także substancji priorytetowych określonych w przepisach wydanych na podstawie ustawy Prawo wodne;
- lokalizowania składowisk odpadów komunalnych, niebezpiecznych, innych niż niebezpieczne i obojętne oraz obojętnych;
- budowy autostrad, torów kolejowych, dróg krajowych, wojewódzkich i powiatowych oraz mostów na ich ciągach, a także parkingów bez ujmowania wód opadowych i roztopowych w systemy kanalizacji deszczowej zamkniętej lub otwartej w postaci rowów izolowanych oraz bez urządzeń zapewniających oczyszczanie ich przed wprowadzaniem do wód i do ziemi, do poziomu wymaganego przepisami odrębnymi;
- mycia pojazdów mechanicznych poza myjniemi usługowymi, posiadającymi zamknięte obiegi wody;
- lokalizowania nowych cmentarzy oraz grzebania zwłok zwierzęcych w odległości mniejszej niż 150 m od studzien, źródeł i strumieni;
- prowadzenia ferm chowu lub hodowli zwierząt, bez posiadania szczelnej płyty gnojowej;
- stosowania środków ochrony roślin, które wg. zezwolenia na wprowadzanie środków ochrony roślin do obrotu są klasyfikowane jako niebezpieczne dla środowiska;
- lokalizowania nowych ujęć wód powierzchniowych dla potrzeb innych niż zwykłe korzystanie z wód;
- lokalizowania nowych oczyszczalni przemysłowych, w przypadku możliwości podłączenia ścieków odprowadzanych z zakładu przemysłowego do istniejącej sieci kanalizacji sanitarnej.

2. Strefa ochronna obejmująca teren ochrony bezpośredniej ujęcia wód powierzchniowych w km 3+582 potoku Łękawka Mała (dz. nr 1447/8 i 1804 w obrębie ewid. 0004 Kocierz Rychwałdzki oraz dz. nr 11821/1 w obrębie ewid. 0001 Gilowice), o powierzchni 1.786m², stanowiącego własność Zakładu Usług Komunalnych w Gilowicach.

- Decyzja PGW Wody Polskie – Dyrektor Zarządu Zlewni w Żywcu wyznaczające strefę ochronną nr KR.ZUZ.5.4100.9.2020.MD z dn. 06.03.2020r.

3. Strefa ochronna obejmująca teren ochrony bezpośredniej ujęcia wód powierzchniowych w km 1+400 potoku Bez Nazwy (prawobrzeżny dopływ potoku Łękawka Mała) (dz. nr 1090/1, 1230, 1231, 1232, 1233 w obrębie ewid. 0001 Gilowice), o powierzchni 937m², stanowiącego własność Zakładu Usług Komunalnych w Gilowicach.

- Decyzja PGW Wody Polskie – Dyrektor Zarządu Zlewni w Żywcu wyznaczające strefę ochronną nr KR.ZUZ.5.4100.10.2020.MD z dn. 06.03.2020r.

4. Strefa ochronna obejmująca teren ochrony bezpośredniej ujęcia wód powierzchniowych w km 0+850 potoku Malinowski (dz. nr 5969 w obrębie ewid. 0001 Lipowa), o powierzchni 105m², stanowiącego własność Gminy Lipowa.

- Decyzja PGW Wody Polskie – Dyrektor Zarządu Zlewni w Żywcu wyznaczające strefę ochronną nr KR.ZUZ.5.4100.5.12.2019.MD z dn. 02.09.2019r.

Na terenie ww. strefy ochrony bezpośredniej należy:

- Granicę strefy ogrodzić w sposób trwały,
- Granicę strefy przebiegającej przez wody powierzchniowe oznaczyć za pomocą rozmieszczonych stałych znaków pływających,
- Ograniczyć wyłącznie do niezbędnych potrzeb przebywanie osób niezatrudnionych przy obsłudze urządzeń służących do poboru wody,
- Na ogrodzeniu oraz znakach pływających, na poziomie maksymalnego poziomu piętrzenia, należy umieścić tablicę zawierającą informację o ustanowieniu strefy ochronnej i zakazie wstępu osób nieupoważnionych.
- Zagospodarować teren zielenią
- Odprowadzać poza granicę terenu ochrony bezpośredniej ścieki z urządzeń sanitarnych, przeznaczonych do użytku osób zatrudnionych przy obsłudze urządzeń służących do poboru wody,
- Odprowadzać wody opadowe w sposób uniemożliwiający przedostawanie się ich do urządzeń służących do poboru wody.

8. Informacje o obszarach ochronnych zbiorników wód śródlądowych, występujących na obszarze aglomeracji, zawierające oznaczenie aktu prawa miejscowego ustanawiającego te obszary oraz zakazy, nakazy i ograniczenia obowiązujące na tych obszarach.

Nie dotyczy

9. Informacje o formach ochrony przyrody, występujących na obszarze aglomeracji, zawierające nazwę formy ochrony przyrody oraz wskazanie aktu prawnego uznającego określony obszar za formę ochrony przyrody.

Park Krajobrazowy "Beskidu Śląskiego" – częściowo w granicach aglomeracji

- Nazwa formy ochrony przyrody: Park Krajobrazowy Beskidu Śląskiego.
- Akt prawny uznającego określony obszar za formę ochrony przyrody: Rozporządzenie Nr 10/98 Woj. Bielskiego z 16 czerwca 1998 r. w sprawie utworzenia Parku Krajobrazowego Beskidu Śląskiego Miejsce publikacji Dz. Urz Woj. Bielskiego Oznaczenie Dziennika Urzędowego Dz. Urz Woj. Bielskiego Nr 9, poz. 111 Data publikacji 1998-06-26
- Kod Inspire PL.ZIPOP.1393.PK.18
- Data utworzenia 1998-07-11

Park Krajobrazowy "Beskidu Małego" - częściowo w granicach aglomeracji

- Nazwa formy ochrony przyrody: Park Krajobrazowy Beskidu Małego
- Akt prawny uznającego określony obszar za formę ochrony przyrody: Rozporządzenie Nr 9/98 Wojewody Bielskiego z dnia 16 czerwca 1998 r.
- Miejsce publikacji Dz. Urz. Województwa Bielskiego
- Oznaczenie Dziennika Urzędowego Dz. Urz. Woj. Bielskiego Nr 9, poz.110 Data publikacji 1998-06-26
- Kod Inspire PL.ZIPOP.1393.PK.26
- Data utworzenia 1998-07-11

Dane pozostałych aktów prawnych

Tytuł aktu prawnego: Rozporządzenie Nr 23/98 Wojewody Bielskiego z dnia 17 grudnia 1998 r.

Tytuł aktu prawnego Uchwała Nr LIII/808/18 Sejmiku Województwa Małopolskiego z dnia 24 września 2018 r. w sprawie Parku Krajobrazowego Beskidu Małego - część położona w województwie małopolskim

Miejsce publikacji Dz. Urz. Województwa Małopolskiego Oznaczenie Dziennika Urzędowego Dz. Urz. z 2018 r. poz. 6745

Data publikacji 2018-10-08

Dane dokumentu o ustanowieniu planu ochrony

Tytuł aktu prawnego: Uchwała NR XVII/229/20 Sejmiku Województwa Małopolskiego z dnia 27 stycznia 2020 roku w sprawie ustanowienia planu ochrony dla Parku Krajobrazowego Beskidu Małego – część położona w województwie małopolskim uwzględniającego zakres planu dla obszaru Natura 2000 Beskid Mały PLH 240023

Miejsce publikacji Dz. Urz. Województwa Małopolskiego

Oznaczenie Dziennika Urzędowego Dz. Urz. z 2020 r. poz. 1104

Data publikacji 2020-02-11

Obowiązuje do 2040-01-27

Żywiecki Park Krajobrazowy – w granicach aglomeracji

- Nazwa formy ochrony przyrody: Żywiecki Park Krajobrazowy.
- **Tytuł aktu prawnego** Uchwała nr XII 79/86 WRN w Bielsku Białej z 13 marca 1986 r. w sprawie utworzenia Żywieckiego Parku Krajobrazowego
- **Miejsce publikacji** Dz. Urz. Wojewódzkiej Rady Narodowej
- **Oznaczenie Dziennika Urzędowego** Dz. Urz. Wojewódzkiej Rady Narodowej Nr 4 poz. 111 z dnia 10 czerwca 1986 r.
- Kod Inspire PL.ZIPOP.1393.PK.40
- Data utworzenia 1986-03-13

Dane pozostałych aktów prawnych

Tytuł aktu prawnego: Rozporządzenie nr 7/98 Wojewody Bielskiego z 20 maja 1998 r. w sprawie utworzenia Żywieckiego Parku Krajobrazowego.

Miejsce publikacji Dz. Urz. Województwa Bielskiego

Oznaczenie Dziennika Urzędowego Dz. Urz. Woj. Bielskiego nr 8, poz. 97 z 1998 r.

Beskid Mały – obszar Natura 2000 - poza granicami aglomeracji

- **Tytuł aktu prawnego** DECYZJA KOMISJI z dnia 12 grudnia 2008 r. przyjmująca na mocy dyrektywy Rady 92/43/EWG drugi zaktualizowany wykaz terenów mających znaczenie dla Wspólnoty składających się na alpejski region biogeograficzny (notyfikowana jako dokument nr C(2008) 7973)(2009/91/WE)
- **Miejsce publikacji** Dziennik Urzędowy Unii Europejskiej
- **Oznaczenie Dziennika Urzędowego** L 43 str. 21

- **Data publikacji** 2009-02-13
- **Kod Inspire** PL.ZIPOP.1393.N2K.PLH240023.H
- **Kod** PLH240023
- **Rodzaj Dyrektywa** siedliskowa
- **Data wyznaczenia** 2009-03-06

Beskid Żywiecki - Obszar Natura 2000 – częściowo w granicach aglomeracji

Tytuł aktu prawnego: rozporządzenie Ministra Środowiska z dnia 27.10.2008 r. zmieniające rozporządzenie w sprawie obszarów specjalnej ochrony ptaków Natura 2000

Miejsce publikacji Dziennik Urzędowy

Oznaczenie Dziennika Urzędowego Dz.U.08.198.1226

Data publikacji 2008-11-06

Kod Inspire PL.ZIPOP.1393.N2K.PLB240002.B

Kod PLB240002

Rodzaj Dyrektywa ptasia

Data wyznaczenia 2008-11-14

Dane dokumentu o ustanowieniu planu zadań ochronnych albo planu ochrony:

Tytuł aktu prawnego: Zarządzenie Regionalnego Dyrektora Ochrony Środowiska w Katowicach z dnia 24 kwietnia 2014r. w sprawie ustanowienia planu zadań ochronnych dla obszaru Natura 2000 Beskid Żywiecki PLB240002 [Dziennik Urzędowy Województwa Śląskiego z 2014r. Poz.2575]

Tytuł aktu prawnego: Zarządzenie Regionalnego Dyrektora Ochrony Środowiska w Katowicach z dnia 25 lutego 2016r. o zmianie zarządzenia w sprawie ustanowienia planu zadań ochronnych dla obszaru Natura 2000 Beskid Żywiecki PLB240002 [Dziennik Urzędowy Województwa Śląskiego z 2016r. Poz. 1322]

Beskid Śląski - Obszar Natura 2000 – częściowo w granicach aglomeracji

Tytuł aktu prawnego DECYZJA KOMISJI z dnia 25 stycznia 2008 r. przyjmująca na mocy dyrektywy Rady 92/43/EWG pierwszy zaktualizowany wykaz terenów mających znaczenie dla Wspólnoty składających się na alpejski region biogeograficzny (notyfikowana jako dokument nr C(2008) 271) (2008/218/WE)

Miejsce publikacji Dziennik Urzędowy Unii Europejskiej

Oznaczenie Dziennika Urzędowego L 77 str. 106

Data publikacji 2008-03-19

Kod Inspire PL.ZIPOP.1393.N2K.PLH240005.H

Kod PLH240005

Rodzaj Dyrektywa siedliskowa

Data wyznaczenia 2008-04-09

Beskid Żywiecki - Obszar Natura 2000 – częściowo w granicach aglomeracji

Tytuł aktu prawnego DECYZJA KOMISJI z dnia 25 stycznia 2008 r. przyjmująca na mocy dyrektywy Rady 92/43/EWG pierwszy zaktualizowany wykaz terenów mających znaczenie dla Wspólnoty składających się na alpejski region biogeograficzny (notyfikowana jako dokument nr C(2008) 271) (2008/218/WE)

Miejsce publikacji Dziennik Urzędowy Unii Europejskiej

Oznaczenie Dziennika Urzędowego L 77 str. 106

Data publikacji 2008-03-19

Kod Inspire PL.ZIPOP.1393.N2K.PLH240006.H

Kod PLH240006

Rodzaj Dyrektywa siedliskowa

Data wyznaczenia 2008-04-09

Dane pozostałych aktów prawnych

Tytuł aktu prawnego ROZPORZĄDZENIE MINISTRA ŚRODOWISKA z dnia 30 maja 2018 r. w sprawie specjalnego obszaru ochrony siedlisk Beskid Żywiecki (PLH240006)

Miejsce publikacji Dziennik Ustaw Rzeczypospolitej Polskiej

Oznaczenie Dziennika Urzędowego Dz.U. z 2018 r., poz. 1604

Data publikacji 2018-08-22

Dane dokumentu o ustanowieniu planu zadań ochronnych albo planu ochrony

Tytuł aktu prawnego Zarządzenie Regionalnego Dyrektora Ochrony Środowiska w Katowicach z dnia 24 kwietnia 2014r. w sprawie ustanowienia planu zadań ochronnych dla obszaru Natura 2000 Beskid Żywiecki PLH240006 [Dziennik Urzędowy Województwa Śląskiego z 2014r. Poz. 2606]

Tytuł aktu prawnego Zarządzenie Regionalnego Dyrektora Ochrony Środowiska w Katowicach z dnia 17 czerwca 2016r. o zmianie zarządzenia w sprawie ustanowienia planu zadań ochronnych dla obszaru Natura 2000 Beskid Żywiecki PLH240006 [Dziennik Urzędowy Województwa Śląskiego z 2016r. Poz. 3402]

Kościół w Radziechowach - Obszar Natura 2000 – w granicach aglomeracji

Tytuł aktu prawnego: DECYZJA KOMISJI z dnia 25 stycznia 2008 r. przyjmująca na mocy dyrektywy Rady 92/43/EWG pierwszy zaktualizowany wykaz terenów mających znaczenie dla Wspólnoty składających się na alpejski region biogeograficzny (notyfikowana jako dokument nr C(2008) 271) (2008/218/WE)

Miejsce publikacji Dziennik Urzędowy Unii Europejskiej

Oznaczenie Dziennika Urzędowego L 77 str. 106

Data publikacji 2008-03-19

Kod Inspire PL.ZIPOP.1393.N2K.PLH240007.H

Kod PLH240007

Rodzaj Dyrektywa siedliskowa

Data wyznaczenia 2008-04-09

Dane pozostałych aktów prawnych

Tytuł aktu prawnego ROZPORZĄDZENIE MINISTRA ŚRODOWISKA z dnia 29

sierpnia 2018 r. w sprawie specjalnego obszaru ochrony siedlisk Kościół w Radziechowach (PLH240007)

Miejsce publikacji Dziennik Ustaw Rzeczypospolitej Polskiej

Oznaczenie Dziennika Urzędowego Dz. U. z 2018 r., poz. 1904

Data publikacji 2018-10-04

REZERWATY PRZYRODY:

- **ROMANKA** – poza granicami aglomeracji
Tytuł aktu prawnego Zarządzenie Ministra Leśnictwa i Przemysłu Drzewnego z dnia 8 lipca 1963 r. w sprawie uznania za rezerwat przyrody
Miejsce publikacji Monitor Polski
Oznaczenie Dziennika Urzędowego M.P. z 1963 r. Nr 57, poz. 293
Data publikacji 1963-07-26
Kod Inspire PL.ZIPOP.1393.RP.196
Data uznania 1963-08-27

Dane pozostałych aktów prawnych

Tytuł aktu prawnego Rozporządzenie Nr 9/05 Wojewody Śląskiego z dnia 30 maja 2005 r. w sprawie rezerwatu przyrody "Romanka"

Miejsce publikacji Dz. Urz. Województwa Śląskiego

Oznaczenie Dziennika Urzędowego Dz. Urz. z 2005 r. Nr 71, poz. 1888

Data publikacji 2005-06-06

Tytuł aktu prawnego Obwieszczenie Wojewody Śląskiego z dnia 2 stycznia 2002 r. w sprawie ogłoszenia wykazu rezerwatów przyrody

Miejsce publikacji Dz. Urz. Województwa Śląskiego

Oznaczenie Dziennika Urzędowego Dz. Urz. z 2002 r. Nr 1, poz. 1

Data publikacji 2002-01-18

Dane dokumentu o ustanowieniu planu ochrony:

Tytuł aktu prawnego Rozporządzenie Nr 49/06 Wojewody Śląskiego z dnia 21 września 2006 r. w sprawie ustanowienia planu ochrony dla rezerwatu przyrody "Romanka"

Miejsce publikacji Dz. Urz. Województwa Śląskiego

Oznaczenie Dziennika Urzędowego Dz. Urz. z 2006 r. Nr 114, poz. 3203

Data publikacji 2006-09-25

Obowiązuje do 2026-10-09

- **POD RYSIANKA** – poza granicami aglomeracji
Tytuł aktu prawnego Zarządzenie Ministra Leśnictwa i Przemysłu Drzewnego z dnia 31 marca 1970 r. w sprawie uznania za rezerwat przyrody
Miejsce publikacji Monitor Polski
Oznaczenie Dziennika Urzędowego M.P. z 1970 r. Nr 11, poz. 96
Data publikacji 1970-04-15
Kod Inspire PL.ZIPOP.1393.RP.272
Data uznania 1970-05-16

Dane pozostałych aktów prawnych

Tytuł aktu prawnego Rozporządzenie Nr 25/08 Wojewody Śląskiego z dnia 4 czerwca 2008 r. w sprawie rezerwatu przyrody "Pod Rysianką"

Miejsce publikacji Dz. Urz. Województwa Śląskiego

Oznaczenie Dziennika Urzędowego Dz. Urz. z 2008 r. Nr 108, poz. 2239

Data publikacji 2008-06-12

Tytuł aktu prawnego Obwieszczenie Wojewody Śląskiego z dnia 2 stycznia 2002 r. w sprawie ogłoszenia wykazu rezerwatów przyrody

Miejsce publikacji Dz. Urz. Województwa Śląskiego

Oznaczenie Dziennika Urzędowego Dz. Urz. z 2002 r. Nr 1, poz. 1

Data publikacji 2002-01-18

Dane dokumentu o ustanowieniu zadań ochronnych

Tytuł aktu prawnego Zarządzenie Nr 20/2016 Regionalnego Dyrektora Ochrony Środowiska w Katowicach z dnia 5 sierpnia 2016 r. w sprawie ustanowienia zadań ochronnych dla rezerwatu przyrody Pod Rysianką

Obowiązuje do 2021-08-04

- **PILSKO** – poza granicami aglomeracji

Tytuł aktu prawnego Zarządzenie Ministra Leśnictwa i Przemysłu Drzewnego z dnia 13 października 1971 r. w sprawie uznania za rezerwat przyrody

Miejsce publikacji Monitor Polski

Oznaczenie Dziennika Urzędowego M.P. 1971 r. Nr 53, poz. 346

Data publikacji 1971-11-16

Kod Inspire PL.ZIPOP.1393.RP.249

Data uznania 1971-12-17

Dane pozostałych aktów prawnych

Tytuł aktu prawnego Obwieszczenie Wojewody Śląskiego z dnia 2 stycznia 2002 r. w sprawie ogłoszenia wykazu rezerwatów przyrody

Miejsce publikacji Dz. Urz. Województwa Śląskiego

Oznaczenie Dziennika Urzędowego Dz. Urz. z 2002 r. Nr 1, poz. 1

Data publikacji 2002-01-18

Tytuł aktu prawnego Rozporządzenie Nr 2/05 Wojewody Śląskiego z dnia 5 stycznia 2005 r. w sprawie rezerwatu przyrody "Pilsko"

Miejsce publikacji Dz. Urz. Województwa Śląskiego

Oznaczenie Dziennika Urzędowego Dz. Urz. z 2005 r. Nr 4, poz. 69

Data publikacji 2005-01-11

Dane dokumentu o ustanowieniu planu ochrony

Tytuł aktu prawnego Rozporządzenie Nr 38/06 Wojewody Śląskiego z dnia 27 lipca 2006 r. w sprawie ustanowienia planu ochrony dla rezerwatu przyrody "Pilsko"

Miejsce publikacji Dz. Urz. Województwa Śląskiego

Oznaczenie Dziennika Urzędowego Dz. Urz. z 2006 r. Nr 92, poz. 2535

Data publikacji 2006-08-07

Obowiązuje do 2026-08-21

- **KUŹNIE** – poza granicami aglomeracji
Tytuł aktu prawnego Zarządzenie Ministra Ochrony Środowiska, Zasobów Naturalnych i Leśnictwa z dnia 11 grudnia 1995 r. w sprawie uznania za rezerwat przyrody
Miejsce publikacji Monitor Polski
Oznaczenie Dziennika Urzędowego M.P. z 1996 r. Nr 5, poz. 46
Data publikacji 1996-01-23
Kod Inspire PL.ZIPOP.1393.RP.638
Data uznania 1996-02-07

Dane pozostałych aktów prawnych

Tytuł aktu prawnego Obwieszczenie Wojewody Śląskiego z dnia 2 stycznia 2002 r. w sprawie ogłoszenia wykazu rezerwatów przyrody
Miejsce publikacji Dz. Urz. Województwa Śląskiego
Oznaczenie Dziennika Urzędowego Dz. Urz. z 2002 r. Nr 1, poz. 1
Data publikacji 2002-01-18

Dane dokumentu o ustanowieniu zadań ochronnych

Tytuł aktu prawnego Zarządzenie Nr 20/2019 Regionalnego Dyrektora Ochrony Środowiska w Katowicach z dnia 3 września 2019 r. w sprawie ustanowienia zadań ochronnych dla rezerwatu przyrody "Kuźnie"
Miejsce publikacji Nie podlega obowiązkowi publikacji
Obowiązuje do 2023-09-02

- **GAWRONIEC** – poza granicami aglomeracji
Tytuł aktu prawnego Zarządzenie Ministra Ochrony Środowiska, Zasobów Naturalnych i Leśnictwa z dnia 11 grudnia 1995 r. w sprawie uznania za rezerwat przyrody
Miejsce publikacji Monitor Polski
Oznaczenie Dziennika Urzędowego M. P. z 1996 r. Nr 2, poz. 28
Data publikacji 1996-01-10
Kod Inspire PL.ZIPOP.1393.RP.650
Data uznania 1996-01-25

Dane pozostałych aktów prawnych

Tytuł aktu prawnego Obwieszczenie Wojewody Śląskiego z dnia 2 stycznia 2002 r. w sprawie ogłoszenia wykazu rezerwatów przyrody
Miejsce publikacji Dziennik Urzędowy Województwa Śląskiego
Oznaczenie Dziennika Urzędowego Dz. Urz. z 2002 r. Nr 1, poz. 1
Data publikacji 2002-01-18

Dane dokumentu o ustanowieniu zadań ochronnych

Tytuł aktu prawnego Zarządzenie nr 3/2014 Regionalnego Dyrektora Ochrony Środowiska w Katowicach z dnia 10 marca 2014 roku w sprawie ustanowienia zadań ochronnych dla rezerwatu przyrody "Gawroniec"
Miejsce publikacji Nie podlega publikacji
Obowiązuje do 2019-03-09

- **GRAPA**- częściowo w granicach aglomeracji
Tytuł aktu prawnego Zarządzenie Ministra Ochrony Środowiska. Zasobów Naturalnych i Leśnictwa z dnia 14 czerwca 1996 r. w sprawie uznania za rezerwat przyrody.
Miejsce publikacji Monitor Polski
Oznaczenie Dziennika Urzędowego M.P. z 1996 r. Nr.37, poz. 372
Data publikacji 1996-06-21
Kod Inspire PL.ZIPOP.1393.RP.630
Data uznania 1996-07-06

Dane pozostałych aktów prawnych

Tytuł aktu prawnego Obwieszczenie Wojewody Śląskiego z dnia 2 stycznia 2002 r. w sprawie ogłoszenia wykazu rezerwatów przyrody
Miejsce publikacji Dziennik Urzędowy Województwa Śląskiego
Oznaczenie Dziennika Urzędowego Dz. Urz. z 2002 r. Nr 1, poz. 1
Data publikacji 2002-01-18

Dane dokumentu o ustanowieniu zadań ochronnych

Tytuł aktu prawnego Zarządzenie Nr 28/2016 Regionalnego Dyrektora Ochrony Środowiska w Katowicach z dnia 14 listopada 2016 r. w sprawie ustanowienia zadań ochronnych dla rezerwatu przyrody "Grapa"
Miejsce publikacji Nie podlega publikacji
Obowiązuje do 2021-11-13

UŻYTKI EKOLOGICZNE

- **HALA CEBULOWA** – poza granicami aglomeracji
Tytuł aktu prawnego Rozporządzenie Nr 46/07 Wojewody Śląskiego z dnia 16 sierpnia 2007 r. w sprawie ustanowienia użytku ekologicznego pod nazwą "Hala Cebulowa" w gminie Jeleśnia
Miejsce publikacji Dz. Urz. Woj. Śląskiego
Oznaczenie Dziennika Urzędowego Dz. Urz. Woj. Śląskiego Nr 140 poz. 2773 z dnia 24.08.2007 r.
Data publikacji 2007-08-24
Kod Inspire PL.ZIPOP.1393.UE.2417042.49
Opis wartości przyrodniczej Eutroficzna młaka górską
Data ustanowienia 2007-09-08
- **HALA MIZIOWA** – poza granicami aglomeracji
Tytuł aktu prawnego Rozporządzenie Nr 73/08 Wojewody Śląskiego z dnia 5 listopada 2008 r. w sprawie ustanowienia użytku ekologicznego pod nazwą "Hala Miziowa" w gminie Jeleśnia
Miejsce publikacji Dz. Urz. Woj. Śląskiego
Oznaczenie Dziennika Urzędowego Dz. Urz. Woj. Śląskiego Nr 200 poz 3674 z dnia 14.11.2008 r.
Data publikacji 2008-11-14
Kod Inspire PL.ZIPOP.1393.UE.2417042.53
Data ustanowienia 2008-11-29

- **HALA KAMIENIAŃSKA** – poza granicami aglomeracji
Tytuł aktu prawnego Rozporządzenie Nr 81/08 Wojewody Śląskiego z dnia 19 grudnia 2008 r. w sprawie ustanowienia użytku ekologicznego pod nazwą "Hala Kamieniańska" w gminie Jeleśnia
Miejsce publikacji Dz. Urz. Woj. Śląskiego
Oznaczenie Dziennika Urzędowego Dz. Urz. Woj. Śląskiego Nr 223 poz. 4656 z dnia 31.12.2008 r.
Data publikacji 2008-12-31
Kod Inspire PL.ZIPOP.1393.UE.2417042.56
Data ustanowienia 2009-01-15

Dane pozostałych aktów prawnych

Tytuł aktu prawnego Rozporządzenie Nr 3/09 Wojewody Śląskiego z dnia 24 lutego 2009 r. zmieniające rozporządzenie w sprawie ustanowienia użytku ekologicznego pod nazwą "Hala Kamieniańska" w gminie Jeleśnia

Miejsce publikacji Dz. Urz. Woj. Śląskiego

Oznaczenie Dziennika Urzędowego Dz. Urz. Woj. Śląskiego Nr 35 poz. 798 z dnia 3.03.2009 r.

Data publikacji 2009-03-03

- **STOWEK NA KOSARACH POD HYŚKOWCEM** – poza granicami aglomeracji

Tytuł aktu prawnego Rozporządzenie Nr 74/08 Wojewody Śląskiego z dnia 5 listopada 2008 r. w sprawie ustanowienia użytku ekologicznego pod nazwą "Stówek na Kosarach pod Hyśkowcem" w gminie Żywiec

Miejsce publikacji Dz. Urz. Woj. Śląskiego

Oznaczenie Dziennika Urzędowego Dz. Urz. Woj. Śląskiego Nr 200 poz. 3675 z dnia 14.11.2008 r.

Data publikacji 2008-11-14

Kod Inspire PL.ZIPOP.1393.UE.2417011.54

Data ustanowienia 2008-11-29

POMNIKI PRZYRODY NA PODSTAWIE CENTRALNEGO REJESTRU FORM OCHRONY PRZYRODY ZNAJDUJĄCE SIĘ W GRANICACH AGLOMERACJI				
GMINA	NAZWA	OPIS	DANE AKTU PRAWNEGO	LOKALIZACJA W GRANICACH AGLOMETACJI TAK/NIE
GILOWICE		<p>Lipa drobnolistna (Tilia cordata) Obwód 265 cm Wysokość 25 m Kod Inspire PL.ZIPOP.1393.PP.2417032.1327 Data ustanowienia: 1968-04-18 Rodzaj tworu przyrody: drzewo (gatunek: Lipa drobnolistna - Tilia cordata ; pierśnica: 104cm; obwód: 327cm; wysokość: 25m)</p>	<p>Decyzja PWRN w Krakowie nr RL-op-8311/102, 103/68 z 18.04.1968r Data publikacji: 1968-04-18</p>	TAK
LIPOWA		<p>Lipa drobnolistna 1 szt. (Tilia cordata) - nr rej. 202 Kod Inspire: PL.ZIPOP.1393.PP.2417062.20 Data ustanowienia: 1968-04-13 Dane tworów przyrody: drzewo (gatunek: Lipa drobnolistna - Tilia cordata ; pierśnica: 90cm; obwód: 283cm; wysokość: 23m)</p>	<p>Decyzja PWRN w Krakowie nr Rl-op 8311/85/68 z 13.04.1968r. Data publikacji 1968-04-13 Uchwała Nr XXXIII/213/17 Rady Gminy Lipowa z dnia 26 stycznia 2017 r. w <u>sprawie pozbawienia statusu</u> <u>pomnika przyrody</u> Miejsce publikacji Dz. Urz. Województwa Śląskiego Oznaczenie Dziennika</p>	TAK

			Urzędowego: Dz. Urz. z 2017 r. poz. 685 Data publikacji: 2017-02-02	
JELEŚNIA		<p>Grupa 10 drzew - sosna pospolita (Pinus sylvestris): 9 szt. – modrzew europejski (Larix decidua): 1 szt modrzew: 245; sosny: 160; 150; 140; 160; 140; 110; 180; 175; 180 modrzew: 32,5; sosny: 23,5; 21; 24,5; 26; 22; 24; 21; 23; 18,5;</p> <p>Kod Inspire PL.ZIPOP.1393.PP.2417042.1328 Data ustanowienia 1988-12-31 Dane tworców przyrody - drzewo (gatunek: Sosna zwyczajna (Sosna pospolita) - Pinus sylvestris; pierśnica: 52cm; obwód: 163cm; wysokość: 18m) - drzewo (gatunek: Modrzew europejski - Larix decidua ; pierśnica: 80cm; obwód: 251cm; wysokość: 32m) - drzewo (gatunek: Sosna zwyczajna (Sosna pospolita) - Pinus sylvestris; pierśnica: 53cm; obwód: 166cm; wysokość: 21m) - drzewo (gatunek: Sosna zwyczajna (Sosna pospolita) - Pinus sylvestris; pierśnica: 52cm; obwód: 163cm; wysokość: 22m) - drzewo (gatunek: Sosna zwyczajna (Sosna pospolita) -</p>	<p>Decyzja Woj. Bielskiego Nr 262 z dnia 31 grudnia 1988 r w sprawie uznania drzew za pomnik przyrody Miejsce publikacji Dz. Urz. Woj. Bielskiego Oznaczenie Dziennika Urzędowego Dz.Urz. Woj. Bielskiego z 22 lutego 1989r. nr 2 poz. 55 Data publikacji 1989-02-22</p>	TAK

	<p>Pinus sylvestris; pierśnica: 46cm; obwód: 145cm; wysokość: 22m) - drzewo (gatunek: Sosna zwyczajna (Sosna pospolita) - Pinus sylvestris; pierśnica: 35cm; obwód: 110cm; wysokość: 18m) -drzewo (gatunek: Sosna zwyczajna (Sosna pospolita) - Pinus sylvestris; pierśnica: 61cm; obwód: 192cm; wysokość: 19m) -drzewo (gatunek: Sosna zwyczajna (Sosna pospolita) - Pinus sylvestris; pierśnica: 59cm; obwód: 185cm; wysokość: 22m) -drzewo (gatunek: Sosna zwyczajna (Sosna pospolita) - Pinus sylvestris; pierśnica: 60cm; obwód: 188cm; wysokość: 21m) -drzewo (gatunek: Sosna zwyczajna (Sosna pospolita) - Pinus sylvestris; pierśnica: 48cm; obwód: 151cm; wysokość: 19m)</p>		
	<p>Grupa 4 drzew:- jesion wyniosły (Fraxinus excelsior): 3 szt. – lipa drobnolistna (Tilia cordata): 1 szt. 360;415; 400; 460; 405; 28,5; 37; 38; 44; 35,5; Kod Inspire PL.ZIPOP.1393.PP.2417042.1331 Data ustanowienia 1995-02-25 Dane tworców przyrody</p>	<p>Rozporządzenie nr 3/95 Wojewody Bielskiego z dnia 25 lutego 1995 r. w sprawie uznania drzew za pomniki przyrody Miejsce publikacji Dz. Urz. Woj. Bielskiego Oznaczenie Dziennika Urzędowego Dz.Urz. Woj.</p>	<p>TAK</p>

	<ul style="list-style-type: none"> - drzewo (gatunek: Lipa drobnolistna - <i>Tilia cordata</i> ; pierśnica: 132cm; obwód: 415cm; wysokość: 21m) - drzewo (gatunek: Jesion wyniosły - <i>Fraxinus excelsior</i>; pierśnica: 121cm; obwód: 380cm; wysokość: 23m) - drzewo (gatunek: Jesion wyniosły - <i>Fraxinus excelsior</i>; pierśnica: 134cm; obwód: 421cm; wysokość: 24m) - drzewo (gatunek: Jesion wyniosły - <i>Fraxinus excelsior</i>; pierśnica: 132cm; obwód: 415cm; wysokość: 30m) 	Bielskiego z 1995r. Nr 4 poz. 71 Data publikacji 1995-02-25	
	<p>Wodospad na potoku Sopotnia Wielka</p> <p>Kod Inspire PL.ZIPOP.1393.PP.2417042.1337</p> <p>Data ustanowienia 1964-01-18</p> <p>Rodzaj tworu przyrody wodospad</p>	Decyzja PWRN w Krakowie nr Rol.IX-3/143/63 z 18 stycznia 1964 roku Data publikacji 1964-01-18	TAK
ŚWINNA	<p>Wiąz górski (<i>Ulmus glabra</i>) Obwód 496 cm. wysokość 31 m.</p> <p>Kod Inspire PL.ZIPOP.1393.PP.2417132.1368</p> <p>Data ustanowienia 1968-07-31</p> <p>Rodzaj tworu przyrody drzewo</p>	Decyzja PWRN w Krakowie nr RL-op-8311/217/68 z 31.07.1968r. Data publikacji 1968-07-31	TAK

		(gatunek: Wiąz górski - Ulmus glabra (Ulmus montana; Ulmus scabra); pierśnica: 161cm; obwód: 506cm; wysokość: 31m)		
		<p>Grupa 3 drzew: lipa drobnolistna (Tilia cordata) (kiedyś 4 lipy) Obwód 346, 295, 407, 257. wysokość 25 m</p> <p>Kod Inspire PL.ZIPOP.1393.PP.2417132.1370</p> <p>Data ustanowienia 1995-02-25</p> <p>Dane tworców przyrody - drzewo (gatunek: Lipa drobnolistna - Tilia cordata ; pierśnica: 134cm; obwód: 421cm; wysokość: 24m) - drzewo (gatunek: Lipa drobnolistna - Tilia cordata ; pierśnica: 83cm; obwód: 261cm; wysokość: 21m) - drzewo (gatunek: Lipa drobnolistna - Tilia cordata ; pierśnica: 110cm; obwód: 346cm; wysokość: 21m) - drzewo (gatunek: Lipa drobnolistna - Tilia cordata ; pierśnica: 99cm; obwód: 311cm; wysokość: 24m)</p>	<p>Rozporządzenie nr 3/95 Wojewody Bielskiego z dnia 25 lutego 1995 r. w sprawie uznania drzew za pomniki przyrody</p> <p>Miejsce publikacji Dz. Urz. Woj. Bielskiego</p> <p>Oznaczenie Dziennika Urzędowego Dz.Urz. Woj. Bielskiego z 1995r. Nr 4 poz. 71</p> <p>Data publikacji 1995-02-25</p>	TAK
ŻYWIEC		<p>Dąb szypułkowy (Quercus robur)</p> <p>Kod Inspire PL.ZIPOP.1393.PP.2417011.617</p> <p>Data ustanowienia 1993-12-22</p> <p>Rodzaj tworu przyrody drzewo (gatunek: Dąb szypułkowy - Quercus robur; pierśnica: 127cm;</p>	<p>Rozporządzenie Nr 6/93 Woj. Bielskiego z dnia 22 grudnia 1993 r. w sprawie uznania drzew za pomnik przyrody</p> <p>Miejsce publikacji Dz. Urz. Woj. Bielskiego</p>	TAK

	obwód: 399cm; wysokość: 18m)	Oznaczenie Dziennika Urzędowego Dz. Urz. Woj. Bielskiego Nr 15, poz. 89 Data publikacji 1993-12-22	
	Wiąz górski (Ulmus glabra) Kod Inspire PL.ZIPOP.1393.PP.2417011.619 Data ustanowienia 1993-12-22 Rodzaj tworu przyrody drzewo (gatunek: Wiąz górski - Ulmus glabra (Ulmus montana; Ulmus scabra); pierśnica: 158cm; obwód: 496cm; wysokość: 26m)	Rozporządzenie Nr 6/93 Woj. Bielskiego z dnia 22 grudnia 1993 r. w sprawie uznania drzew za pomnik przyrody Miejsce publikacji Dz. Urz. Woj. Bielskiego Oznaczenie Dziennika Urzędowego Dz. Urz. Woj. Bielskiego Nr 15, poz. 89 Data publikacji 1993-12-22	TAK
	Lipa drobnolistna (Tilia cordata) Kod Inspire PL.ZIPOP.1393.PP.2417011.620 Data ustanowienia 1993-12-22 Rodzaj tworu przyrody drzewo (gatunek: Lipa drobnolistna - Tilia cordata ; pierśnica: 123cm; obwód: 386cm; wysokość: 21m)	Rozporządzenie Nr 6/93 Woj. Bielskiego z dnia 22 grudnia 1993 r. w sprawie uznania drzew za pomnik przyrody Miejsce publikacji Dz. Urz. Woj. Bielskiego Oznaczenie Dziennika Urzędowego Dz. Urz. Woj. Bielskiego Nr 15, poz. 89 Data publikacji 1993-12-22	TAK
	Lipa drobnolistna (Tilia cordata) Kod Inspire PL.ZIPOP.1393.PP.2417011.621 Data ustanowienia 1993-12-22 Rodzaj tworu przyrody drzewo (gatunek: Lipa drobnolistna - Tilia cordata ; pierśnica: 117cm; obwód:	Rozporządzenie Nr 6/93 Woj. Bielskiego z dnia 22 grudnia 1993 r. w sprawie uznania drzew za pomnik przyrody Miejsce publikacji Dz. Urz. Woj. Bielskiego	TAK

	368cm; wysokość: 18m)	Oznaczenie Dziennika Urzędowego Dz. Urz. Woj. Bielskiego Nr 15, poz. 89 Data publikacji 1993-12-22	
	Dąb szypułkowy (Quercus robur) Kod Inspire PL.ZIPOP.1393.PP.2417011.624 Data ustanowienia 1993-12-22 Rodzaj tworu przyrody drzewo (gatunek: Dąb szypułkowy - Quercus robur; pierśnica: 134cm; obwód: 421cm; wysokość: 23m)	Rozporządzenie Nr 6/93 Woj. Bielskiego z dnia 22 grudnia 1993 r. w sprawie uznania drzew za pomnik przyrody Miejsce publikacji Dz. Urz. Woj. Bielskiego Oznaczenie Dziennika Urzędowego Dz. Urz. Woj. Bielskiego Nr 15, poz. 89 Data publikacji 1993-12-22	TAK
	Topola czarna (Populus nigra), poz. 27 z rozporządzenia (200 m w kierunku Swinnej od topoli czarnej - poz26 z rozporządzenia) Kod Inspire PL.ZIPOP.1393.PP.2417011.626 Data ustanowienia 1993-12-22 Rodzaj tworu przyrody drzewo (gatunek: Topola czarna - Populus nigra; pierśnica: 158cm; obwód: 496cm; wysokość: 27m)	Rozporządzenie Nr 6/93 Woj. Bielskiego z dnia 22 grudnia 1993 r. w sprawie uznania drzew za pomnik przyrody Miejsce publikacji Dz. Urz. Woj. Bielskiego Oznaczenie Dziennika Urzędowego Dz. Urz. Woj. Bielskiego Nr 15, poz. 89 Data publikacji 1993-12-22	TAK
	Jesion wyniosły (Fraxinus excelsior) Kod Inspire PL.ZIPOP.1393.PP.2417011.641 Data ustanowienia 1994-03-04 Rodzaj tworu przyrody drzewo (gatunek: Jesion wyniosły -	Rozporządzenie Nr 5/94 Woj. Bielskiego z dnia 04.03.1994 r. Miejsce publikacji Dz. Urz. Woj. Bielskiego Oznaczenie Dziennika Urzędowego Dz. Urz. Woj.	TAK

	Fraxinus excelsior; pierśnica: 140cm; obwód: 440cm; wysokość: 21m)	Bielskiego z 1994 r. Nr 8, poz. 45 Data publikacji 1994-03-04	
	Wiąz górski (Ulmus glabra) Kod Inspire PL.ZIPOP.1393.PP.2417011.648 Data ustanowienia 1994-03-04 Rodzaj tworu przyrody drzewo (gatunek: Wiąz górski - Ulmus glabra (Ulmus montana; Ulmus scabra); pierśnica: 191cm; obwód: 600cm; wysokość: 29m)	Rozporządzenie Nr 5/94 Woj. Bielskiego z dnia 04.03.1994 r. Miejsce publikacji Dz. Urz. Woj. Bielskiego Oznaczenie Dziennika Urzędowego Dz. Urz. Woj. Bielskiego z 1994 r. Nr 8, poz. 45 Data publikacji 1994-03-04	TAK
	Grab zwyczajny (Carpinus betulus) Kod Inspire PL.ZIPOP.1393.PP.2417011.655 Data ustanowienia 1994-03-04 Rodzaj tworu przyrody drzewo (gatunek: Grab zwyczajny (Grab pospolity) - Carpinus betulus; pierśnica: 89cm; obwód: 280cm; wysokość: 21m)	Rozporządzenie Nr 5/94 Woj. Bielskiego z dnia 04.03.1994 r. Miejsce publikacji Dz. Urz. Woj. Bielskiego Oznaczenie Dziennika Urzędowego Dz. Urz. Woj. Bielskiego z 1994 r. Nr 8, poz. 45 Data publikacji 1994-03-04	TAK
	Lipa drobnolistna (Tilia cordata) Kod Inspire PL.ZIPOP.1393.PP.2417011.657 Data ustanowienia 1994-03-04 Rodzaj tworu przyrody drzewo (gatunek: Lipa drobnolistna - Tilia cordata ; pierśnica: 113cm; obwód: 355cm; wysokość: 26m)	Rozporządzenie Nr 5/94 Woj. Bielskiego z dnia 04.03.1994 r. Miejsce publikacji Dz. Urz. Woj. Bielskiego Oznaczenie Dziennika Urzędowego Dz. Urz. Woj. Bielskiego z 1994 r. Nr 8, poz. 45 Data publikacji 1994-03-04	TAK

POMNIKI PRZYRODY NA PODSTAWIE CENTRALNEGO REJESTRU FORM OCHRONY PRZYRODY ZNAJDUJĄCE SIĘ POZA GRANICAMI AGLOMERACJI				
GMINA	NAZWA	OPIS	DANE AKTU PRAWNEGO	LOKALIZACJA W GRANICACH AGLOMETACJI TAK/NIE
GILOWICE		<p>Lipa drobnolistna (Tilia cordata) Obwód 475 cm, wysokość 15 m Kod Inspire PL.ZIPOP.1393.PP.2417032.1326 Data ustanowienia: 1968-04-24 Dane tworów przyrody: - drzewo (gatunek: Lipa szerokolistna - Tilia platyphyllos; pierśnica: 70cm; obwód: 220cm; wysokość: 18m) - drzewo (gatunek: Lipa drobnolistna - Tilia cordata ; pierśnica: 86cm; obwód: 270cm; wysokość: 21m)</p>	<p>Decyzja PWRN w Krakowie nr RL-op-8311/139/68 z 24.04.1968r. Data publikacji: 1968-04-24</p>	NIE
LIPOWA	Malinowska Skąła	<p>Malinowska Skąła (6x14x5 m; 1150 m n.p.m.) Kod Inspire PL.ZIPOP.1393.PP.2417062.22 Data ustanowienia 1977-01-01 Rodzaj tworu przyrody skałka</p>	<p>Decyzja nr 0138/38/77 Wojewody Bielskiego w sprawie uznania za pomnik przyrody Miejsce publikacji Dz. Urz. Woj. Bielskiego Oznaczenie Dziennika Urzędowego Dz. Urz. z 1977r. Nr 4, poz. 67 Data publikacji:</p>	NIE

			1977-01-01	
	Jaskinia Chłodna	Jaskinia "Chłodna" Gmina Lipowa na terenie rezerwatu "Kuźnie" Kod Inspire PL.ZIPOP.1393.PP.2417062.23 Data ustanowienia 1993-04-23 Rodzaj tworu przyrody jaskinia	Rozporządzenie nr 1/93 Wojewody Bielskiego z 23.04.1993 r. Miejsce publikacji Dz. Urz. Woj. Bielskiego Oznaczenie Dziennika Urzędowego Dz. Urz. Woj. Bielskiego z 1993r. Nr 5 poz. 31 Data publikacji 1993-04-23	NIE
	Jaskinia Przed Balkonem	Jaskinia "Przed Balkonem" Kod Inspire PL.ZIPOP.1393.PP.2417062.24 Data ustanowienia 1993-04-23 Rodzaj tworu przyrody jaskinia	Rozporządzenie nr 1/93 Wojewody Bielskiego z 23.04.1993 r. Miejsce publikacji Dz. Urz. Woj. Bielskiego Oznaczenie Dziennika Urzędowego Dz. Urz. Woj. Bielskiego z 1993r. Nr 5 poz. 31 Data publikacji 1993-04-23	NIE
JELEŚNIA	Jaskinia Wickowa	Jaskinia „Wickowa” Kod Inspire PL.ZIPOP.1393.PP.2417042.1329 Data ustanowienia 1993-04-23 Rodzaj tworu przyrody jaskinia	Rozporządzenie nr 1/93 Wojewody Bielskiego z 23.04.1993 r. Miejsce publikacji Dz. Urz. Woj. Bielskiego Oznaczenie Dziennika Urzędowego Dz. Urz. Woj. Bielskiego z 1993r. Nr 5 poz. 31	NIE

			Data publikacji 1993-04-23	
Jaskinia Przed Rozdrożem	Jaskinia „Przed Rozdrożem” Kod Inspire PL.ZIPOP.1393.PP.2417042.1330 Data ustanowienia 1993-04-23 Rodzaj tworu przyrody jaskinia		Rozporządzenie nr 1/93 Wojewody Bielskiego z 23.04.1993 r. Miejsce publikacji Dz. Urz. Woj. Bielskiego Oznaczenie Dziennika Urzędowego Dz. Urz. Woj. Bielskiego z 1993r. Nr 5 poz. 31 Data publikacji 1993-04-23	NIE
	Klon jawor (Acer pseudoplatanus) Obwód 335 cm Wysokość 24 m Kod Inspire PL.ZIPOP.1393.PP.2417042.1332 Data ustanowienia 1993-10-08 Rodzaj tworu przyrody drzewo (gatunek: Klon jawor (Jawor) - Acer pseudoplatanus ; pierśnica: 123cm; obwód: 386cm; wysokość: 18m)		ROZPORZĄDZENIE Nr 3/93 Wojewody Bielskiego z dnia 8 października 1993 r. w sprawie uznania drzew za pomniki przyrody Miejsce publikacji Dz. Urz. Woj. Bielskiego Oznaczenie Dziennika Urzędowego Dz. Urz. Woj. Bielskiego z 1993 r. Nr 12, poz. 72 Data publikacji 1993-10-08	NIE
	Sosna wejmutka (Pinus strobus) Obwód 375 cm Wysokość 34 m Kod Inspire PL.ZIPOP.1393.PP.2417042.1333 Data ustanowienia 1981-12-30		Dec Woj. Bielskiego nr OŚ- op-7141/9/81 z 30 grudnia 1981 Data publikacji 1981-12-30	NIE

		Rodzaj tworu przyrody drzewo (gatunek: Sosna amerykańska (Wejmutka) - Pinus strobus; pierśnica: 113cm; obwód: 355cm; wysokość: 28m)		
RADZIECHO WY-WIEPRZ		Cis pospolity (Taxus baccata) Obwód 155 cm. wysokość 15 m. Kod Inspire PL.ZIPOP.1393.PP.2417102.1342 Data ustanowienia 1993-10-08 Rodzaj tworu przyrody drzewo (gatunek: Cis pospolity - Taxus baccata; pierśnica: 58cm; obwód: 182cm; wysokość: 11m)	ROZPORZĄDZENIE Nr 3/93 Wojewody Bielskiego z dnia 8 października 1993 r. w sprawie uznania drzew za pomniki przyrody Miejsce publikacji Dz. Urz. Woj. Bielskiego Oznaczenie Dziennika Urzędowego Dz. Urz. Woj. Bielskiego z 1993 r. Nr 12, poz. 72 Data publikacji 1993-10-08	NIE
		Buk zwyczajny (Fagus silvatica) Obwód 410 cm. wysokość 25 m. Kod Inspire PL.ZIPOP.1393.PP.2417102.1343 Data ustanowienia 1966-01-16 Rodzaj tworu przyrody drzewo (gatunek: Buk pospolity (Buk zwyczajny) - Fagus sylvatica; pierśnica: 154cm; obwód: 484cm; wysokość: 28m)	Rozporządzenie nr 2/96 Wojewody Katowickiego z dnia 02.01.1996r. w sprawie wprowadzenia ochrony indywidualnej w drodze uznania za pomniki przyrody pojedynczych tworów przyrody ożywionej i nieożywionej, na terenie gmin: Tworóg, Kuźnia Raciborska, Pilica, Miejsce publikacji Dz. Urz. Woj. Katowickiego Oznaczenie Dziennika Urzędowego Dz. Urz. Woj. Katowk. z 1996 r. Nr 1, poz. 2 Data publikacji 1966-01-02	NIE

ŻYWIEC	<p>Topola biała (<i>Populus alba</i>) Kod Inspire PL.ZIPOP.1393.PP.2417011.615 Data ustanowienia 1993-12-22 Rodzaj tworu przyrody drzewo (gatunek: Topola biała - <i>Populus alba</i>; pierśnica: 210cm; obwód: 660cm; wysokość: 32m)</p>	<p>Rozporządzenie Nr 6/93 Woj. Bielskiego z dnia 22 grudnia 1993 r. w sprawie uznania drzew za pomnik przyrody Miejsce publikacji Dz. Urz. Woj. Bielskiego Oznaczenie Dziennika Urzędowego Dz. Urz. Woj. Bielskiego Nr 15, poz. 89 Data publikacji 1993-12-22</p>	NIE
	<p>Świerk pospolity (<i>Picea abies</i>) Kod Inspire PL.ZIPOP.1393.PP.2417011.618 Data ustanowienia 1993-12-22 Rodzaj tworu przyrody drzewo (gatunek: Świerk pospolity - <i>Picea abies</i>; pierśnica: 108cm; obwód: 339cm)</p>	<p>Rozporządzenie Nr 6/93 Woj. Bielskiego z dnia 22 grudnia 1993 r. w sprawie uznania drzew za pomnik przyrody Miejsce publikacji Dz. Urz. Woj. Bielskiego Oznaczenie Dziennika Urzędowego Dz. Urz. Woj. Bielskiego Nr 15, poz. 89 Data publikacji 1993-12-22</p>	NIE
	<p>Dąb szypułkowy (<i>Quercus robur</i>) Kod Inspire PL.ZIPOP.1393.PP.2417011.627 Data ustanowienia 1994-03-04 Rodzaj tworu przyrody drzewo (gatunek: Dąb szypułkowy - <i>Quercus robur</i>; pierśnica: 134cm; obwód: 421cm; wysokość: 27m)</p>	<p>Rozporządzenie Nr 5/94 Woj. Bielskiego z dnia 04.03.1994 r. Miejsce publikacji Dz. Urz. Woj. Bielskiego Oznaczenie Dziennika Urzędowego Dz. Urz. Woj. Bielskiego z 1994 r. Nr 8, poz. 45 Data publikacji 1994-03-04</p>	NIE

	<p>Dąb kaukaski (Quercus macranthera)</p> <p>Kod Inspire PL.ZIPOP.1393.PP.2417011.628</p> <p>Data ustanowienia 1994-03-04</p> <p>Dane tworów przyrody - drzewo (gatunek: Dąb kaukaski - Quercus macranthera; pierśnica: 99cm; obwód: 311cm; wysokość: 25m) - drzewo (gatunek: Dąb szypułkowy - Quercus robur; pierśnica: 135cm; obwód: 424cm; wysokość: 27m)</p>	<p>Rozporządzenie Nr 5/94 Woj. Bielskiego z dnia 04.03.1994 r.</p> <p>Miejsce publikacji Dz. Urz. Woj. Bielskiego</p> <p>Oznaczenie Dziennika Urzędowego Dz. Urz. Woj. Bielskiego z 1994 r. Nr 8, poz. 45</p> <p>Data publikacji 1994-03-04</p>	NIE
	<p>Dąb czerwony (Quercus rubra)</p> <p>Kod Inspire PL.ZIPOP.1393.PP.2417011.629</p> <p>Data ustanowienia 1994-03-04</p> <p>Rodzaj tworu przyrody drzewo (gatunek: Dąb czerwony - Quercus rubra; pierśnica: 149cm; obwód: 468cm; wysokość: 28m)</p>	<p>Rozporządzenie Nr 5/94 Woj. Bielskiego z dnia 04.03.1994 r.</p> <p>Miejsce publikacji Dz. Urz. Woj. Bielskiego</p> <p>Oznaczenie Dziennika Urzędowego Dz. Urz. Woj. Bielskiego z 1994 r. Nr 8, poz. 45</p> <p>Data publikacji 1994-03-04</p>	NIE
	<p>Dąb szypułkowy (Quercus robur)</p> <p>Kod Inspire PL.ZIPOP.1393.PP.2417011.630</p> <p>Data ustanowienia 1994-03-04</p> <p>Rodzaj tworu przyrody drzewo (gatunek: Dąb szypułkowy - Quercus robur; pierśnica: 163cm; obwód: 512cm; wysokość: 27m)</p>	<p>Rozporządzenie Nr 5/94 Woj. Bielskiego z dnia 04.03.1994 r.</p> <p>Miejsce publikacji Dz. Urz. Woj. Bielskiego</p> <p>Oznaczenie Dziennika Urzędowego Dz. Urz. Woj. Bielskiego z 1994 r. Nr 8, poz. 45</p> <p>Data publikacji 1994-03-04</p>	NIE

	<p>Lipa krymska (<i>Tilia x euchlora</i>) - 2 szt. Lipa drobnolistna (<i>Tilia cordata</i>) - 3 szt.</p> <p>Kod Inspire PL.ZIPOP.1393.PP.2417011.632</p> <p>Data ustanowienia 1994-03-04</p> <p>Dane tworów przyrody</p> <ul style="list-style-type: none"> - drzewo (gatunek: Lipa krymska - <i>Tilia x euchlora</i>; pierśnica: 96cm; obwód: 302cm; wysokość: 24m) - drzewo (gatunek: Lipa drobnolistna - <i>Tilia cordata</i> ; pierśnica: 76cm; obwód: 239cm; wysokość: 26m) - drzewo (gatunek: Lipa krymska - <i>Tilia x euchlora</i>; pierśnica: 115cm; obwód: 361cm; wysokość: 27m) - drzewo (gatunek: Lipa drobnolistna - <i>Tilia cordata</i> ; pierśnica: 134cm; obwód: 421cm; wysokość: 24m) - drzewo (gatunek: Lipa drobnolistna - <i>Tilia cordata</i> ; pierśnica: 148cm; obwód: 465cm; wysokość: 27m) 	<p>Rozporządzenie Nr 5/94 Woj. Bielskiego z dnia 04.03.1994 r.</p> <p>Miejsce publikacji Dz. Urz. Woj. Bielskiego</p> <p>Oznaczenie Dziennika Urzędowego Dz. Urz. Woj. Bielskiego z 1994 r. Nr 8, poz. 45</p> <p>Data publikacji 1994-03-04</p>	NIE
	<p>Modrzew europejski (<i>Larix decidua</i>) - 8 szt.</p> <p>Kod Inspire PL.ZIPOP.1393.PP.2417011.633</p> <p>Data ustanowienia 1994-03-04</p> <p>Dane tworów przyrody</p> <ul style="list-style-type: none"> - drzewo (gatunek: Modrzew europejski - <i>Larix decidua</i> ; pierśnica: 99cm; obwód: 311cm; wysokość: 26m) 	<p>Rozporządzenie Nr 5/94 Woj. Bielskiego z dnia 04.03.1994 r.</p> <p>Miejsce publikacji Dz. Urz. Woj. Bielskiego</p> <p>Oznaczenie Dziennika Urzędowego Dz. Urz. Woj. Bielskiego z 1994 r. Nr 8, poz. 45</p> <p>Data publikacji 1994-03-04</p>	NIE

		<p>- drzewo (gatunek: Modrzew europejski - Larix decidua ; pierśnica: 89cm; obwód: 280cm; wysokość: 30m)</p> <p>- drzewo (gatunek: Modrzew europejski - Larix decidua ; pierśnica: 104cm; obwód: 327cm; wysokość: 35m)</p> <p>- drzewo (gatunek: Modrzew europejski - Larix decidua ; pierśnica: 100cm; obwód: 314cm; wysokość: 33m)</p> <p>- drzewo (gatunek: Modrzew europejski - Larix decidua ; pierśnica: 71cm; obwód: 223cm; wysokość: 32m)</p> <p>- drzewo (gatunek: Modrzew europejski - Larix decidua ; pierśnica: 100cm; obwód: 314cm; wysokość: 34m)</p> <p>- drzewo (gatunek: Modrzew europejski - Larix decidua ; pierśnica: 69cm; obwód: 217cm; wysokość: 33m)</p> <p>- drzewo (gatunek: Modrzew europejski - Larix decidua ; pierśnica: 94cm; obwód: 295cm; wysokość: 35m)</p>		
		<p>Lipa szerokolistna (Tilia platyphyllos) trójpienna</p> <p>Kod Inspire PL.ZIPOP.1393.PP.2417011.634</p> <p>Data ustanowienia 1994-03-04</p> <p>Rodzaj tworu przyrody drzewo (gatunek: Lipa szerokolistna - Tilia</p>	<p>Rozporządzenie Nr 5/94 Woj. Bielskiego z dnia 04.03.1994 r.</p> <p>Miejsce publikacji Dz. Urz. Woj. Bielskiego</p> <p>Oznaczenie Dziennika Urzędowego Dz. Urz. Woj.</p>	NIE

		platyphyllos; pierśnica: 137cm; obwód: 430cm; wysokość: 26m)	Bielskiego z 1994 r. Nr 8, poz. 45 Data publikacji 1994-03-04	
		Lipa drobnolistna (Tilia cordata) Kod Inspire PL.ZIPOP.1393.PP.2417011.636 Data ustanowienia 1994-03-04 Rodzaj tworu przyrody drzewo (gatunek: Lipa drobnolistna - Tilia cordata ; pierśnica: 132cm; obwód: 415cm; wysokość: 30m)	Rozporządzenie Nr 5/94 Woj. Bielskiego z dnia 04.03.1994 r. Miejsce publikacji Dz. Urz. Woj. Bielskiego Oznaczenie Dziennika Urzędowego Dz. Urz. Woj. Bielskiego z 1994 r. Nr 8, poz. 45 Data publikacji 1994-03-04	NIE
		Lipa szerokolistna (Tilia platyphyllos) dwudniowa Kod Inspire PL.ZIPOP.1393.PP.2417011.637 Data ustanowienia 1994-03-04 Rodzaj tworu przyrody drzewo (gatunek: Lipa szerokolistna - Tilia platyphyllos; pierśnica: 172cm; obwód: 540cm; wysokość: 30m)	Rozporządzenie Nr 5/94 Woj. Bielskiego z dnia 04.03.1994 r. Miejsce publikacji Dz. Urz. Woj. Bielskiego Oznaczenie Dziennika Urzędowego Dz. Urz. Woj. Bielskiego z 1994 r. Nr 8, poz. 45 Data publikacji 1994-03-04	NIE
		Lipa szerokolistna (Tilia platyphyllos) Kod Inspire PL.ZIPOP.1393.PP.2417011.638 Data ustanowienia 1994-03-04 Rodzaj tworu przyrody drzewo (gatunek: Lipa drobnolistna - Tilia cordata ; pierśnica: 127cm; obwód: 399cm; wysokość: 31m)	Rozporządzenie Nr 5/94 Woj. Bielskiego z dnia 04.03.1994 r. Miejsce publikacji Dz. Urz. Woj. Bielskiego Oznaczenie Dziennika Urzędowego Dz. Urz. Woj. Bielskiego z 1994 r. Nr 8, poz. 45 Data publikacji 1994-03-04	NIE

	<p>Lipa krymska (<i>Tilia x euchlora</i>) Kod Inspire PL.ZIPOP.1393.PP.2417011.639 Data ustanowienia 1994-03-04 Rodzaj tworu przyrody drzewo (gatunek: Lipa krymska - <i>Tilia x euchlora</i>; pierśnica: 109cm; obwód: 342cm; wysokość: 31m)</p>	<p>Rozporządzenie Nr 5/94 Woj. Bielskiego z dnia 04.03.1994 r. Miejsce publikacji Dz. Urz. Woj. Bielskiego Oznaczenie Dziennika Urzędowego Dz. Urz. Woj. Bielskiego z 1994 r. Nr 8, poz. 45 Data publikacji 1994-03-04</p>	NIE
	<p>Lipa drobnolistna (<i>Tilia cordata</i>) Kod Inspire PL.ZIPOP.1393.PP.2417011.640 Data ustanowienia 1994-03-04 Dane tworów przyrody - drzewo (gatunek: Lipa drobnolistna - <i>Tilia cordata</i> ; pierśnica: 115cm; obwód: 361cm; wysokość: 32m) - drzewo (gatunek: Lipa drobnolistna - <i>Tilia cordata</i> ; pierśnica: 116cm; obwód: 364cm; wysokość: 32m)</p>	<p>Rozporządzenie Nr 5/94 Woj. Bielskiego z dnia 04.03.1994 r. Miejsce publikacji Dz. Urz. Woj. Bielskiego Oznaczenie Dziennika Urzędowego Dz. Urz. Woj. Bielskiego z 1994 r. Nr 8, poz. 45 Data publikacji 1994-03-04</p>	NIE
	<p>Jesion wyniosły (<i>Fraxinus excelsior</i>) Kod Inspire PL.ZIPOP.1393.PP.2417011.643 Data ustanowienia 1994-03-04 Rodzaj tworu przyrody drzewo (gatunek: Jesion wyniosły - <i>Fraxinus excelsior</i>; pierśnica: 127cm; obwód: 399cm; wysokość: 34m)</p>	<p>Rozporządzenie Nr 5/94 Woj. Bielskiego z dnia 04.03.1994 r. Miejsce publikacji Dz. Urz. Woj. Bielskiego Oznaczenie Dziennika Urzędowego Dz. Urz. Woj. Bielskiego z 1994 r. Nr 8, poz. 45 Data publikacji 1994-03-04</p>	NIE

	<p>Jesion wyniosły (Fraxinus excelsior) Kod Inspire PL.ZIPOP.1393.PP.2417011.645 Data ustanowienia 1994-03-04 Rodzaj tworu przyrody drzewo (gatunek: Jesion wyniosły - Fraxinus excelsior; pierśnica: 146cm; obwód: 459cm; wysokość: 27m)</p>	<p>Rozporządzenie Nr 5/94 Woj. Bielskiego z dnia 04.03.1994 r. Miejsce publikacji Dz. Urz. Woj. Bielskiego Oznaczenie Dziennika Urzędowego Dz. Urz. Woj. Bielskiego z 1994 r. Nr 8, poz. 45 Data publikacji 1994-03-04</p>	NIE
	<p>Wiąz górski (Ulmus glabra) Kod Inspire PL.ZIPOP.1393.PP.2417011.646 Data ustanowienia 1994-03-04 Rodzaj tworu przyrody drzewo (gatunek: Wiąz górski - Ulmus glabra (Ulmus montana; Ulmus scabra); pierśnica: 124cm; obwód: 390cm; wysokość: 34m)</p>	<p>Rozporządzenie Nr 5/94 Woj. Bielskiego z dnia 04.03.1994 r. Miejsce publikacji Dz. Urz. Woj. Bielskiego Oznaczenie Dziennika Urzędowego Dz. Urz. Woj. Bielskiego z 1994 r. Nr 8, poz. 45 Data publikacji 1994-03-04</p>	NIE
	<p>Buk zwyczajny (Fagus sylvatica) Kod Inspire PL.ZIPOP.1393.PP.2417011.647 Data ustanowienia 1994-03-04 Rodzaj tworu przyrody drzewo (gatunek: Buk pospolity (Buk zwyczajny) - Fagus sylvatica; pierśnica: 120cm; obwód: 377cm; wysokość: 23m)</p>	<p>Rozporządzenie Nr 5/94 Woj. Bielskiego z dnia 04.03.1994 r. Miejsce publikacji Dz. Urz. Woj. Bielskiego Oznaczenie Dziennika Urzędowego Dz. Urz. Woj. Bielskiego z 1994 r. Nr 8, poz. 45 Data publikacji 1994-03-04</p>	NIE
	<p>Sosna wejmutka (Pinus strobus) Kod Inspire PL.ZIPOP.1393.PP.2417011.649 Data ustanowienia 1994-03-04 Rodzaj tworu przyrody drzewo</p>	<p>Rozporządzenie Nr 5/94 Woj. Bielskiego z dnia 04.03.1994 r. Miejsce publikacji Dz. Urz. Woj. Bielskiego</p>	NIE

	(gatunek: Sosna amerykańska (Wejmutka) - Pinus strobus; pierśnica: 108cm; obwód: 339cm; wysokość: 34m)	Oznaczenie Dziennika Urzędowego Dz. Urz. Woj. Bielskiego z 1994 r. Nr 8, poz. 45 Data publikacji 1994-03-04	
	Jesion wyniosły (Fraxinus excelsior) Kod Inspire PL.ZIPOP.1393.PP.2417011.651 Data ustanowienia 1994-03-04 Rodzaj tworu przyrody drzewo (gatunek: Jesion wyniosły - Fraxinus excelsior; pierśnica: 120cm; obwód: 377cm; wysokość: 34m)	Rozporządzenie Nr 5/94 Woj. Bielskiego z dnia 04.03.1994 r. Miejsce publikacji Dz. Urz. Woj. Bielskiego Oznaczenie Dziennika Urzędowego Dz. Urz. Woj. Bielskiego z 1994 r. Nr 8, poz. 45 Data publikacji 1994-03-04	NIE
	Klon zwyczajny (Acer platanoides) Kod Inspire PL.ZIPOP.1393.PP.2417011.652 Data ustanowienia 1994-03-04 Rodzaj tworu przyrody drzewo (gatunek: Klon pospolity (Klon zwyczajny) - Acer platanoides; pierśnica: 99cm; obwód: 311cm; wysokość: 23m)	Rozporządzenie Nr 5/94 Woj. Bielskiego z dnia 04.03.1994 r. Miejsce publikacji Dz. Urz. Woj. Bielskiego Oznaczenie Dziennika Urzędowego Dz. Urz. Woj. Bielskiego z 1994 r. Nr 8, poz. 45 Data publikacji 1994-03-04	NIE
	Klon zwyczajny (Acer platanoides) Kod Inspire PL.ZIPOP.1393.PP.2417011.653 Data ustanowienia 1994-03-04 Rodzaj tworu przyrody drzewo (gatunek: Klon pospolity (Klon zwyczajny) - Acer platanoides; pierśnica: 123cm; obwód: 386cm; wysokość: 27m)	Rozporządzenie Nr 5/94 Woj. Bielskiego z dnia 04.03.1994 r. Miejsce publikacji Dz. Urz. Woj. Bielskiego Oznaczenie Dziennika Urzędowego Dz. Urz. Woj. Bielskiego z 1994 r. Nr 8, poz. 45 Data publikacji 1994-03-	NIE

			04	
		<p>Lipa krymska (Tilia x euchlora) Kod Inspire PL.ZIPOP.1393.PP.2417011.656 Data ustanowienia 1994-03-04 Rodzaj tworu przyrody drzewo (gatunek: Lipa krymska - Tilia xeuchlora; pierśnica: 135cm; obwód: 424cm; wysokość: 29m)</p>	<p>Rozporządzenie Nr 5/94 Woj. Bielskiego z dnia 04.03.1994 r. Miejsce publikacji Dz. Urz. Woj. Bielskiego Oznaczenie Dziennika Urzędowego Dz. Urz. Woj. Bielskiego z 1994 r. Nr 8, poz. 45 Data publikacji 1994-03-04</p>	NIE
		<p>Iglicznia trójcierniowa (Gleditsia triacanthos) Kod Inspire PL.ZIPOP.1393.PP.2417011.658 Data ustanowienia 1994-03-04 Rodzaj tworu przyrody drzewo (gatunek: Glediczyja trójcierniowa (Iglicznia trójcierniowa) - Gleditsia triacanthos; pierśnica: 44cm; obwód: 138cm; wysokość: 17m)</p>	<p>Rozporządzenie Nr 5/94 Woj. Bielskiego z dnia 04.03.1994 r. Miejsce publikacji Dz. Urz. Woj. Bielskiego Oznaczenie Dziennika Urzędowego Dz. Urz. Woj. Bielskiego z 1994 r. Nr 8, poz. 45 Data publikacji 1994-03-04</p>	NIE
		<p>Klon zwyczajny (Acer platanoides) Kod Inspire PL.ZIPOP.1393.PP.2417011.660 Data ustanowienia 1994-03-04 Rodzaj tworu przyrody drzewo (gatunek: Klon pospolity (Klon zwyczajny) - Acer platanoides; pierśnica: 116cm; obwód: 364cm;</p>	<p>Rozporządzenie Nr 5/94 Woj. Bielskiego z dnia 04.03.1994 r. Miejsce publikacji Dz. Urz. Woj. Bielskiego Oznaczenie Dziennika Urzędowego Dz. Urz. Woj. Bielskiego z 1994 r. Nr 8, poz. 45</p>	NIE

		wysokość: 28m)	Data publikacji 1994-03-04	
		Klon zwyczajny (Acer platanoides) Kod Inspire PL.ZIPOP.1393.PP.2417011.661 Data ustanowienia 1994-03-04 Rodzaj tworu przyrody drzewo (gatunek: Klon pospolity (Klon zwyczajny) - Acer platanoides; pierśnica: 119cm; obwód: 374cm; wysokość: 28m)	Rozporządzenie Nr 5/94 Woj. Bielskiego z dnia 04.03.1994 r. Miejsce publikacji Dz. Urz. Woj. Bielskiego Oznaczenie Dziennika Urzędowego Dz. Urz. Woj. Bielskiego z 1994 r. Nr 8, poz. 45 Data publikacji 1994-03-04	NIE
		Jesion wyniosły, wiek ok 200 lat, w bezpośrednim sąsiedztwie zabytkowego stawu retencyjnego, należącego do Zespołu Parkowo-Dworskiego "Klementynówka" Kod Inspire PL.ZIPOP.1393.PP.2417011.1770 Data ustanowienia 1994-01-06 Rodzaj tworu przyrody drzewo (gatunek: Jesion wyniosły - Fraxinus excelsior; pierśnica: 126cm; obwód: 396cm; wysokość: 25m)	Rozporządzenie Nr 6/93 Woj. Bielskiego z dnia 22 grudnia 1993 r. w sprawie uznania drzew za pomnik przyrody Miejsce publikacji Dz. Urz. Woj. Bielskiego Oznaczenie Dziennika Urzędowego Dz. Urz. Woj. Bielskiego Nr 15, poz. 89 Data publikacji 1993-12-22	NIE

10. Poprawność wykonania części graficznej.

Lp.	Wyszczególnienie	Nie ¹⁶	Tak ¹²	Nie dotyczy ¹²
1	2	3	4	5
1	Część graficzna została wykonana na mapie topograficznej w skali 1:25 000.		X	
2	Oznaczono granice obszaru proponowanej aglomeracji (obszar objęty i przewidziany do objęcia zasięgiem systemu kanalizacji zbiorczej). Granica aglomeracji przebiega wzdłuż zewnętrznych granic działek ewidencyjnych, zabudowanych albo przeznaczonych pod zabudowę, skanalizowanych albo przewidzianych do skanalizowania.		X	
3	Oznaczono znajdujące się na terenie aglomeracji oczyszczalnie ścieków komunalnych, do których odprowadzane są (bądź odprowadzane będą) ścieki komunalne.		X	
4	Oznaczono granice administracyjne gminy / gmin zgodne z danymi z państwowego rejestru granic.		X	
5	Oznaczono granice stref ochronnych ujęć wody obejmujących tereny ochrony bezpośredniej i tereny ochrony pośredniej.		X	
6	Oznaczono granice obszarów ochronnych zbiorników wód śródlądowych.			X
7	Oznaczono granice terenów objętych formami ochrony przyrody w rozumieniu ustawy z dnia 16 kwietnia 2004 r. o ochronie przyrody lub obszarów mających znaczenie dla Wspólnoty, znajdującego się na liście, o której mowa w art. 27 ust. 1 tej ustawy.		X	
8	Określono skalę planu w formie liczbowej i liniowej.		X	
9	Część graficzna została podpisana przez osobę upoważnioną do reprezentowania gminy (gminy wiodącej).		X	

Zaznaczenie jednej odpowiedzi „NIE” świadczy o niewłaściwym wykonaniu załącznika graficznego do wniosku o wyznaczenie obszaru i granic aglomeracji. Tak wykonany dokument – mapa nie może być podstawą do pozytywnego rozpatrzenia wniosku. Załącznik graficzny wymaga poprawienia. Odpowiedzi „NIE DOTYCZY” mogą wystąpić jedynie w wierszach Nr 5, 6 i 7.

Przebieg granic aglomeracji został wyznaczony zgodnie z Rozporządzeniem Ministra Gospodarki Morskiej i Żeglugi Śródlądowej z dnia 27 lipca 2018r. wzdłuż zewnętrznych granic działek ewidencyjnych, zabudowanych, przeznaczonych pod zabudowę i skanalizowanych. W poszczególnych przypadkach koniecznym było wyznaczenie granic w sposób indywidualny, tj.:

1. w sytuacji gdy w Aglomeracji uwzględniono tylko część działki o dużej powierzchni lub gdy występuje na niej znaczny spadek terenu (np. wąwozy),
2. w Aglomeracji uwzględniono zawężony obszar po trasie kanału w sytuacji:
 - przekroczenia sieci cieków wodnych,
 - usytuowania w pasie drogowym kanału łączącego mniejsze skupiska zabudowań
 - usytuowania kanału w terenach zielonych (nieużytki, łąki), łączącego mniejsze skupiska zabudowań
3. gdy zabudowania gospodarcze znajdują się na różnych działkach ewidencyjnych, a ich granica przechodzi przez te zabudowania, to granica Aglomeracji również.

Prowadzenie granic Aglomeracji na przedmiotowym terenie jest utrudnione ze względu na sposób zabudowy oraz z powodu ukształtowania terenu. Teren górski, na którym znajduje się

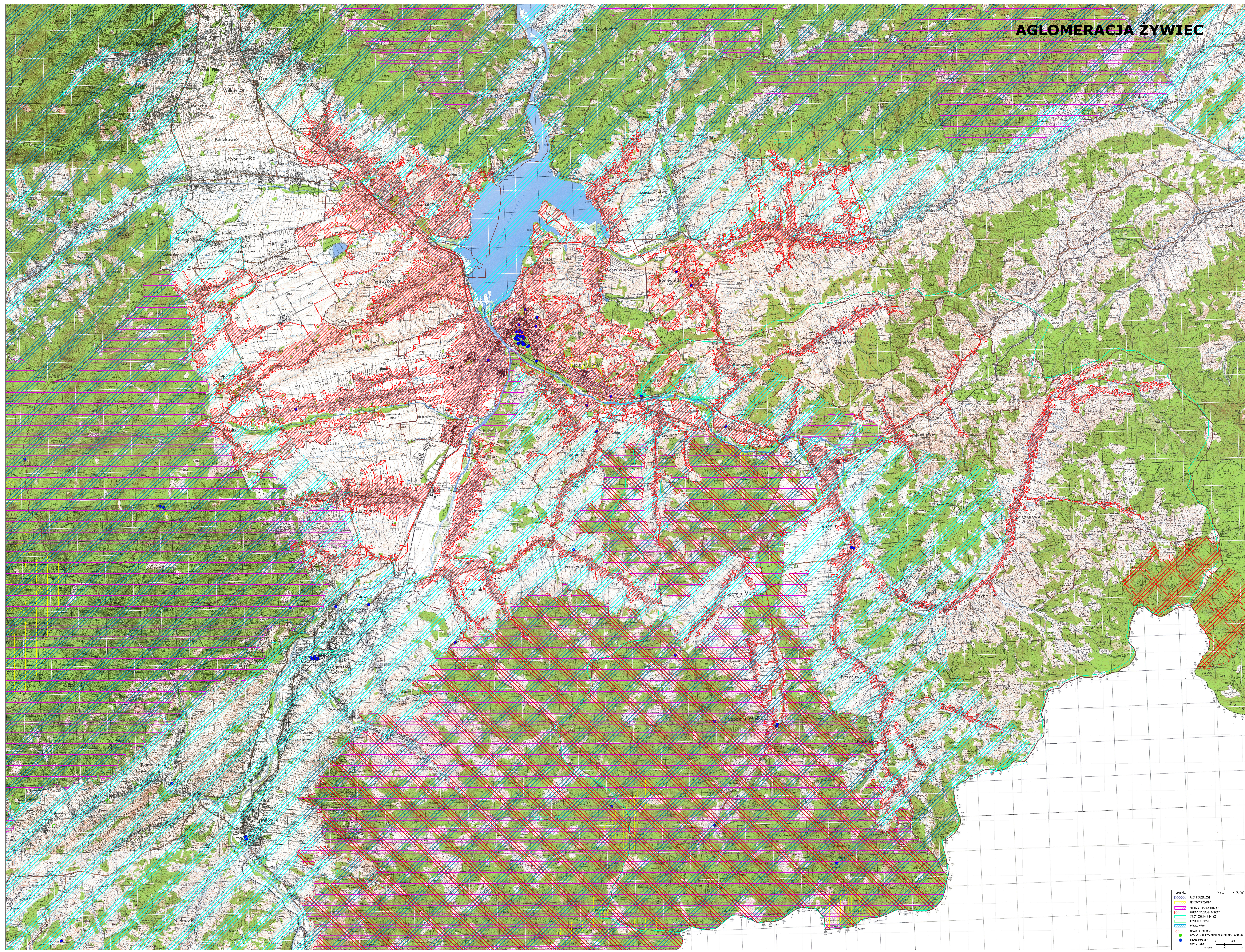
¹⁶ Znakiem „X” zaznaczyć właściwą odpowiedź.

Aglomeracja Żywiec ogranicza możliwość podłączenia działek do sieci kanalizacyjnej, nawet jeżeli są one usytuowane w jej pobliżu.

Podpisy osoby upoważnionej do reprezentowania Wnioskodawcy

(data, imię i nazwisko /pieczęć imienna/ podpis)	(pieczęć Wnioskodawcy)
--	------------------------

AGLOMERACJA ŻYWIEC



Legenda SKALA 1:25 000

- FUNKCJA WILKOWICE
- REZERWATY PŁYWCY
- SPECJALNE REZERWATY OROZNY
- REZERWATY SPECJALNE OROZNY
- STREŻY OROZNY ŁĄC WOD
- OROZNY WODOSZCZ
- OROZNY FUNKC
- STREŻY AGLOMERACJA
- OROZNYCZNE HISTORICZNE I KULTURALNE WRAZKOWE
- FUNKCJA PRZYBYTOR
- GRANICE OROZNY

0 100 200 300 400 500 600 700 800 900 1000