



DZIENNIK URZĘDOWY WOJEWÓDZTWA ŚLĄSKIEGO

Katowice, dnia 30 grudnia 2020 r.

Poz. 9586

UCHWAŁA NR XXVIII/253/20 RADY MIEJSKIEJ WODZISŁAWIA ŚLĄSKIEGO

z dnia 21 grudnia 2020 r.

w sprawie ustalenia przebiegu dróg gminnych, zaliczonych do kategorii dróg gminnych uchwałą Nr XXIV/209/20 Rady Miejskiej Wodzisławia Śląskiego z dnia 26 sierpnia 2020 r.

Na podstawie art. 18 ust. 2 pkt 15, art. 40 ust. 1 i 41 ust. 1 ustawy z dnia 8 marca 1990 roku o samorządzie gminnym (t.j. Dz. U. z 2020 r., poz. 713 z późn. zm.), art. 7 ust. 3 ustawy z dnia 21 marca 1985 roku o drogach publicznych (t.j. Dz. U. z 2020 r., poz. 470 z późn. zm.) oraz art. 4 ust. 1 ustawy z dnia 20 lipca 2000 r. o ogłaszaniu aktów normatywnych i niektórych innych aktów prawnych (t.j. Dz. U. z 2019 r. poz. 1461) Rada Miejska Wodzisławia Śląskiego uchwala co następuje:

§ 1. Ustala się położenie i przebieg dróg gminnych, zaliczonych do kategorii dróg gminnych uchwałą Nr XXIV/209/20 Rady Miejskiej Wodzisławia Śląskiego z dnia 26 sierpnia 2020 r., wg oznaczenia na załącznikach do niniejszej uchwały: położenie i przebieg **ul. Szczęśliwej - załącznik nr 1**, położenie i przebieg **ul. Rodzinnej - załącznik nr 2**, położenie i przebieg **ul. Gościnniej - załącznik nr 3**, położenie i przebieg **ul. Uśmiechu - załącznik nr 4**, położenie i przebieg **ul. Sąsiedzkiej - załącznik nr 5**, położenie i przebieg **ul. Przytulnej - załącznik nr 6**, położenie i przebieg **ul. Romantycznej - załącznik nr 7**, położenie i przebieg **ul. Wymarzonej - załącznik nr 8**, położenie i przebieg **ul. bocznej Bolesława Chrobrego - załącznik nr 9**, położenie i przebieg **ul. Ładnej - załącznik nr 10**, położenie i przebieg **ul. bocznej Brackiej, dojazd do ośrodka rekreacyjnego „Balaton” - załącznik nr 11 i załącznik nr 12**, Położenie i przebieg **drogi w kierunku ciepłowni na terenie byłej KWK 1 Maja - załącznik nr 13**.

§ 2. Wykonanie uchwały powierza się Prezydentowi Miasta Wodzisławia Śląskiego.

§ 3. Uchwała wchodzi w życie po upływie 14 dni od dnia ogłoszenia w Dzienniku Urzędowym Województwa Śląskiego.

Przewodniczący Rady Miejskiej Wodzisławia
Śląskiego

Dezyderiusz Szwaagrak

Mapa: **Ewidencja gruntów i budynków**

Położenie i przebieg ul. bocznej Bolesława Chrobrego, SKALA 1:2500

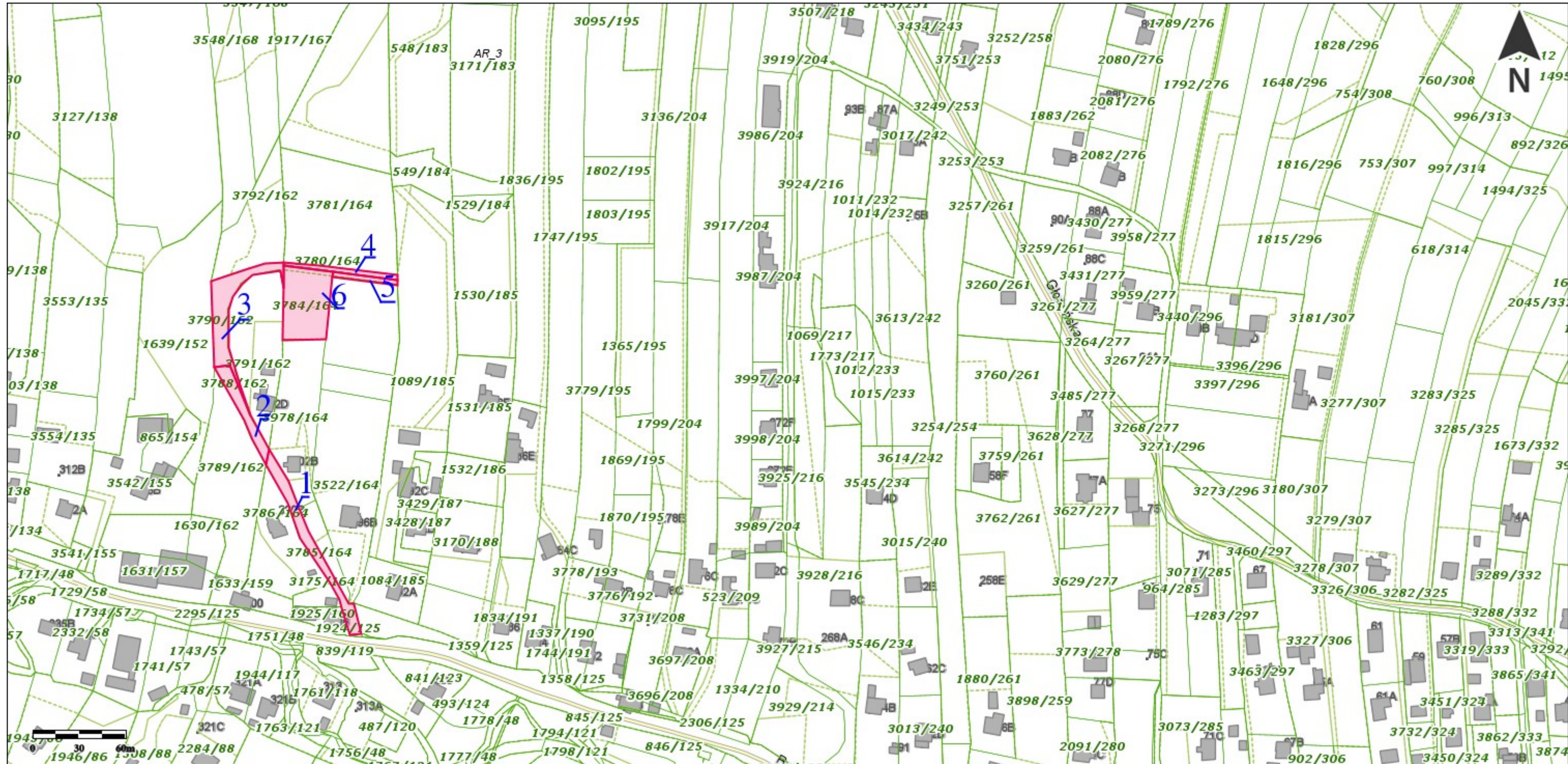
Załącznik Nr 9 do uchwały Nr XXVIII/253/20

Rady Miejskiej Wodzisławia Śląskiego

z dnia 21 grudnia 2020 r.

LEGENDA:

1 - działka nr 3785/164, 2 - działka nr 3788/162, 3 - działka nr 3790/162, 4 - działka nr 3780/164, 5 - działka nr 3782/164, 6 - część działki nr 3784/164



Mapa: **Ewidencja gruntów i budynków**

Położenie i przebieg ul. Ładnej, SKALA 1:2500

Załącznik Nr 10 do uchwały Nr XXVIII/253/20

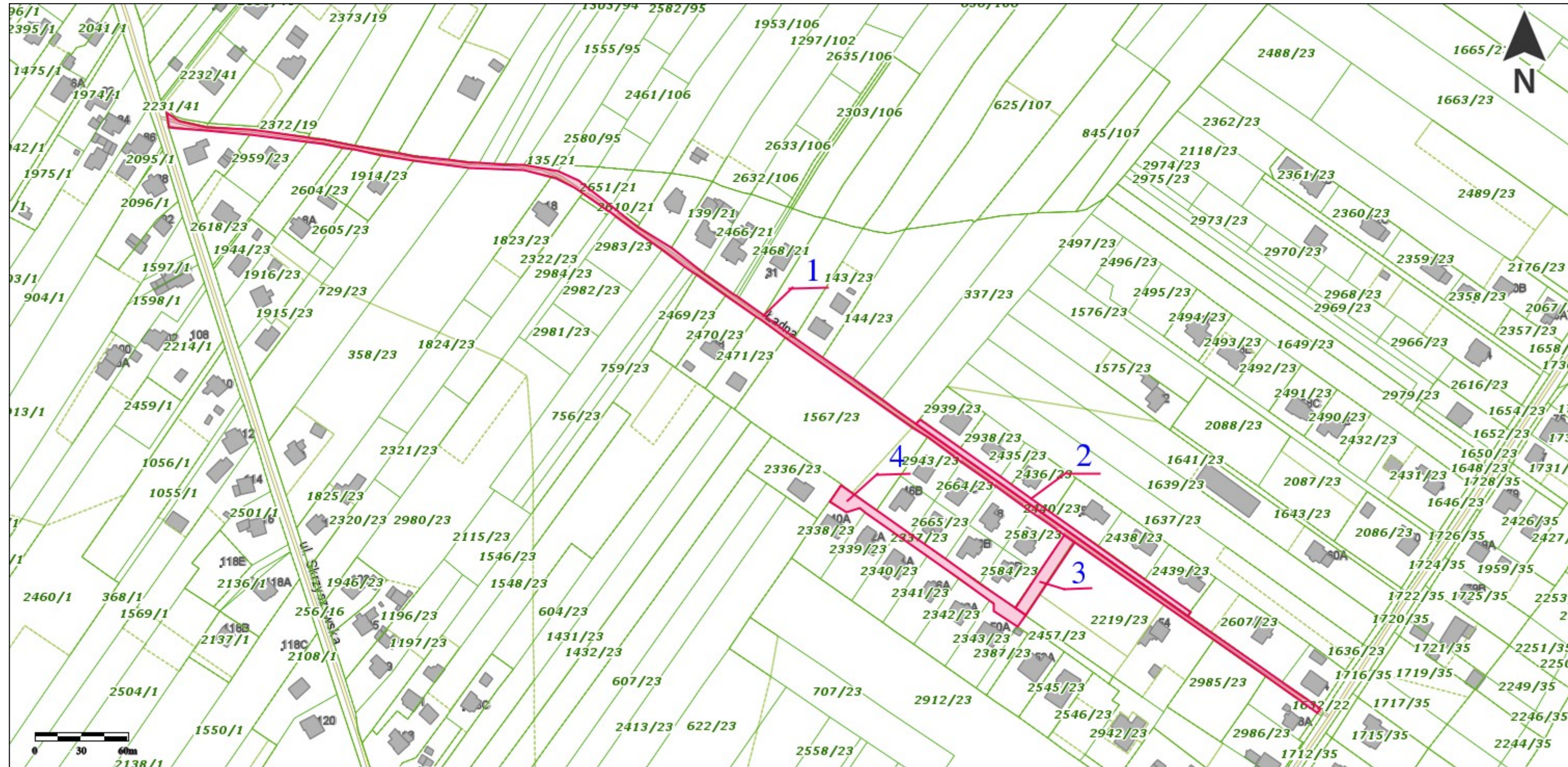
Rady Miejskiej Wodzisławia Śląskiego

z dnia 21 grudnia 2020 r.

LEGENDA:

1 - działka nr 1633/22, 2 - działka nr 2440/23,

3 - działka nr 2220/23, 4 - działka nr 2337/23



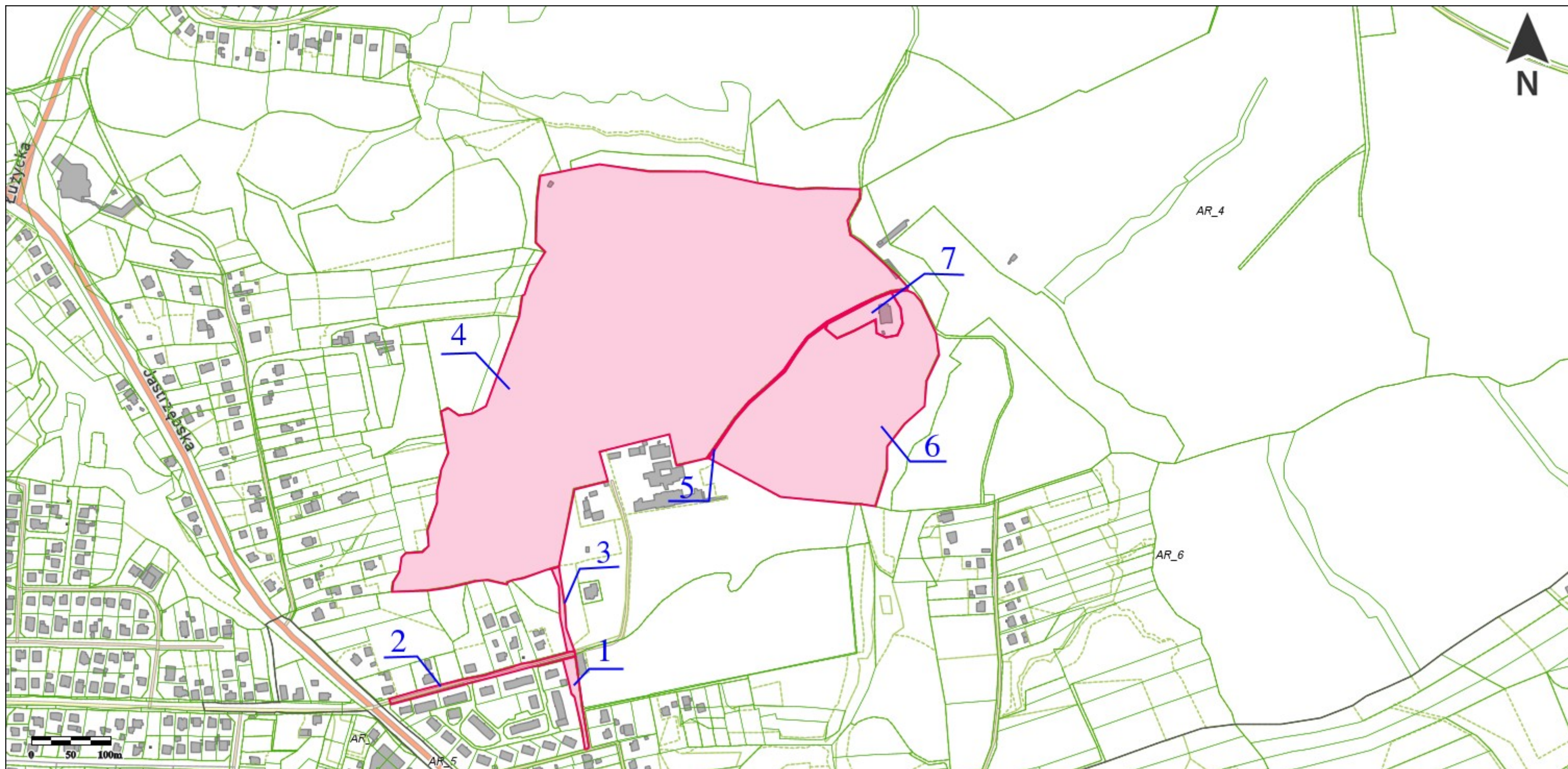
Załącznik Nr 11 do uchwały Nr XXVIII/253/20
Rady Miejskiej Wodzisławia Śląskiego
z dnia 21 grudnia 2020 r.

Mapa: **Ewidencja gruntów i budynków**

Działki ewidencyjne dla położenia i przebiegu ul. bocznej Brackiej, dojazd do ośrodka rekreacyjnego "Balaton", SKALA 1:5000

LEGENDA

1 - działka nr 2263/45 (część), 2 - działka nr 167/1 (część), 3 - działka nr 80/12, 4 - działka nr 148/27 (część), 5 - działka nr 144/28 (część), 6 - działka nr 128/29 (część), 7 - działka nr 127/29 (część)



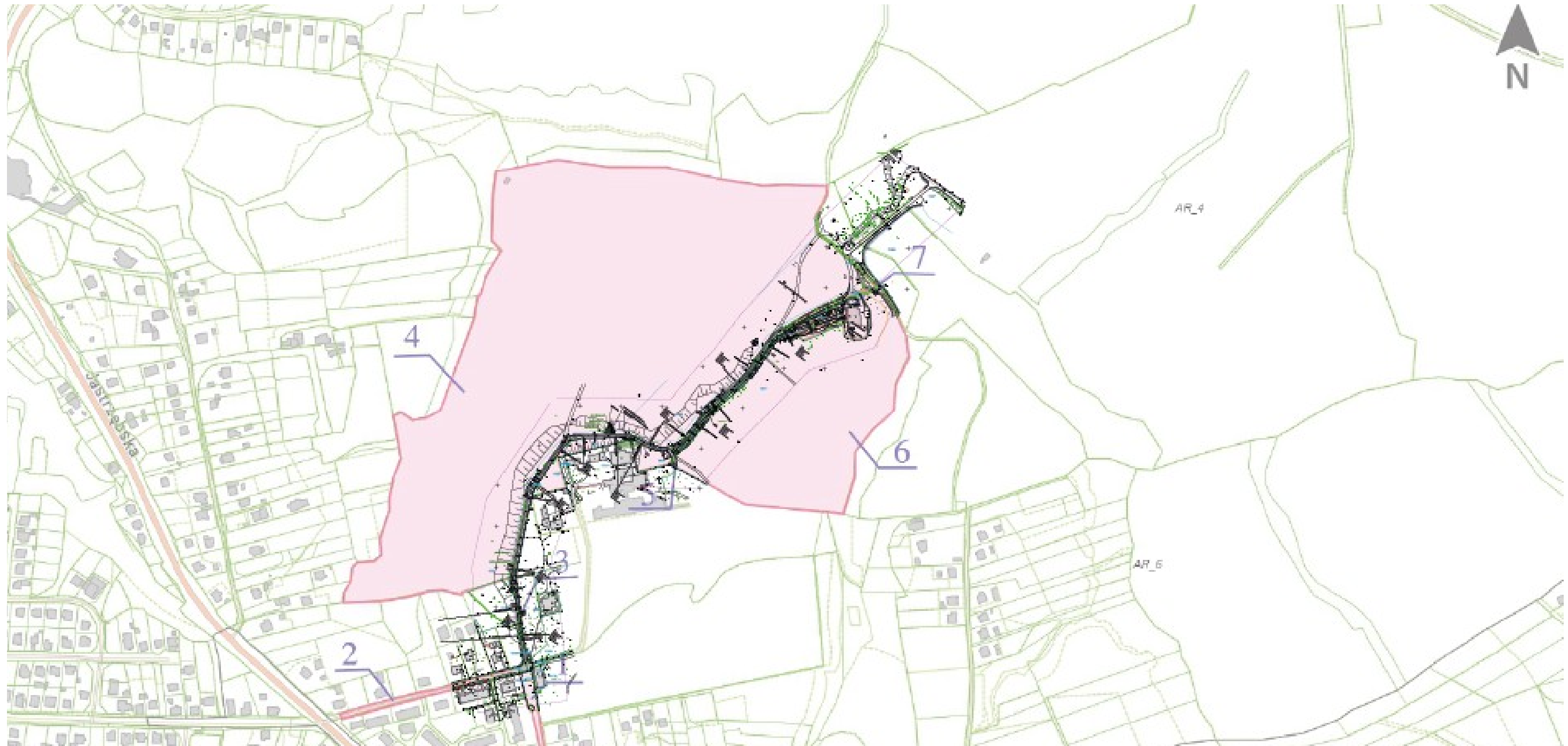
Mapa: **Ewidencja gruntów i budynków**

Położenie i przebieg ul. bocznej Brackiej, dojazd do ośrodka rekreacyjnego "Balaton", SKALA 1:5000

LEGENDA

1 - działka nr 2263/45 (część), 2 - działka nr 167/1 (część), 3 - działka nr 80/12, 4 - działka nr 148/27 (część), 5 - działka nr 144/28 (część), 6 - działka nr 128/29 (część), 7 - działka nr 127/29 (część),

 - przebieg drogi



Załącznik Nr 12 do uchwały Nr XXVIII/253/20
Rady Miejskiej Wodzisławia Śląskiego
z dnia 21 grudnia 2020 r.

Mapa: **Ewidencja gruntów i budynków**

Położenie i przebieg drogi w kierunku ciepłowni na terenie byłej KWK 1 Maja, SKALA 1:2500

LEGENDA:

1 - działka nr 2186/35, 2 - działka nr 2209/35, 3 - działka nr 2662/35, 4 - działka nr 598/20, 5 - działka nr 695/8, 6 - działka nr 660/20, 7 - działka nr 697/20, 8 - działka nr 699/20
9 - działka nr 701/20, 10 - część działki nr 626/20

