



DZIENNIK URZĘDOWY WOJEWÓDZTWA ŚLĄSKIEGO

Katowice, dnia 29 grudnia 2020 r.

Poz. 9523

UCHWAŁA NR XXV/239/20 RADY GMINY GORZYCE

z dnia 21 grudnia 2020 r.

w sprawie zaliczenia dróg do kategorii dróg gminnych i ustalenia ich przebiegu

Na podstawie art. 7 ust. 2 i 3 ustawy z dnia 21 marca 1985 r. o drogach publicznych (Dz. U. z 2020 r. poz. 470 ze zm.) oraz art. 18 ust. 2 pkt 15, art. 40 ust. 1, art. 41 ust. 1 i art. 42 ustawy z dnia 8 marca 1990 r. o samorządzie gminnym (Dz. U. z 2020 r. poz. 713 ze zm.), po zasięgnięciu opinii Zarządu Powiatu Wodzisławskiego, po przeprowadzeniu konsultacji z organizacjami pozarządowymi i innymi podmiotami prowadzącymi działalność pożytku publicznego, uchwala się, co następuje:

§ 1. 1. Zalicza się do kategorii dróg gminnych drogi zgodnie z wykazem stanowiącym załącznik nr 1 do niniejszej uchwały.

2. Ustala się przebieg dróg gminnych, określonych w ust. 1 na mapach stanowiących załączniki graficzne nr 2a-2d do niniejszej uchwały.

§ 2. Wykonanie uchwały powierza się Wójtowi Gminy Gorzyce.

§ 3. Uchwała wchodzi w życie po upływie 14 dni od dnia ogłoszenia w Dzienniku Urzędowym Województwa Śląskiego.

Przewodniczący Rady Gminy Gorzyce

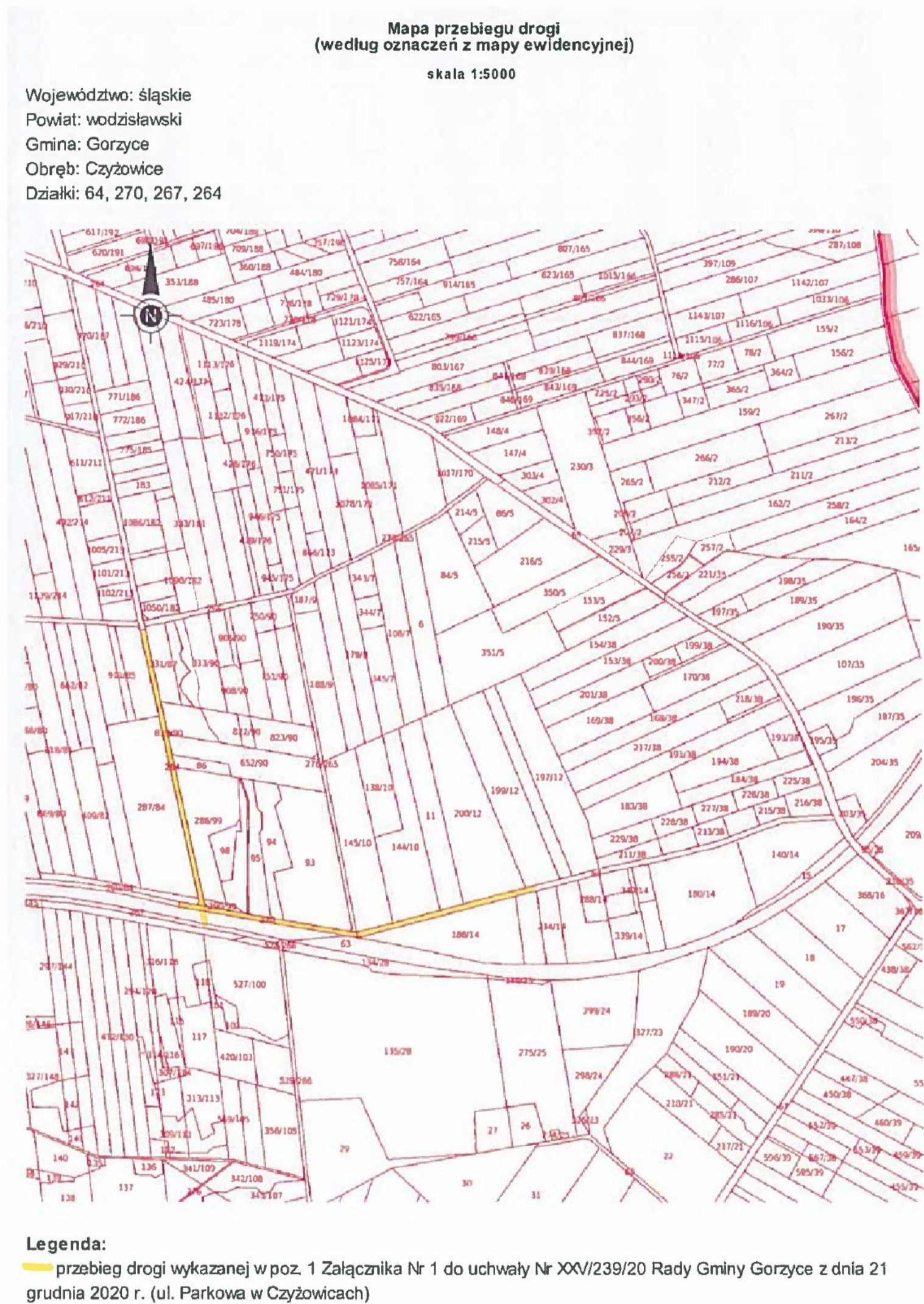
Piotr Wawrzyczny

Załącznik Nr 1 do uchwały Nr XXV/239/20
Rady Gminy Gorzyce
z dnia 21 grudnia 2020 r.

Wykaz dróg Gminy Gorzyce zaliczonych do kategorii dróg gminnych

<i>Lp.</i>	<i>Nazwa drogi</i>	<i>Przebieg drogi</i>
1.	ul. Parkowa w Czyżowicach	przedłużenie drogi gminnej ul. Parkowej o numerze ewidencyjnym 510 046 S do skrzyżowania z drogą gminą ul. Polną o numerze ewidencyjnym 510 060 S wraz z przedłużeniem za przejazd kolejowo-drogowy Droga znajduje się na działkach o numerach: - 64 (arkusz mapy 11, obręb Czyżowice), - 270 (arkusz mapy 7, obręb Czyżowice), - 267 (arkusz mapy 7, obręb Czyżowice), - 264 (arkusz mapy 7, obręb Czyżowice), dla których prowadzona jest księga wieczysta nr GL1W/00006534/5.
2.	ul. Bolesława Prusa wraz z odnogą ul. Piaskowej w Gorzycach	przedłużenie drogi gminnej ul. Bolesława Prusa o numerze ewidencyjnym 510087 S wraz z odnogą ul. Piaskowej do skrzyżowania z drogą powiatową ul. Piaskową o numerze ewidencyjnym 5022 S Droga znajduje się na działkach o numerach: - 207 (arkusz mapy 12, obręb Gorzyce), - 206 (arkusz mapy 12, obręb Gorzyce), - 354/81 (arkusz mapy 12, obręb Gorzyce), dla których prowadzona jest księga wieczysta nr GL1W/00006759/8.
3.	odnoga ul. Wałowej w Belsznicy	od skrzyżowania z drogą gminną ul. Wałową o numerze ewidencyjnym 510 010 S w kierunku przejazdu kolejowo-drogowego do skrzyżowania z drogą wewnętrzną Droga znajduje się na działkach: - 234/78 (arkusz mapy 1, obręb Belsznica), - 109 (arkusz mapy 6, obręb Belsznica), - 107 (arkusz mapy 6, obręb Belsznica), dla których prowadzona jest księga wieczysta nr GL1W/00006772/5 oraz na działce nr 237/35 (arkusz mapy 10, obręb Belsznica), dla której prowadzona jest księga wieczysta nr GL1W/00006759/8.
4.	ul. Graniczna w Turzy Śl.	od skrzyżowania z drogą gminną odnogą ul. Mszańskiej o numerze ewidencyjnym 510 219 S do granicy miejscowości Turza Śl. z miejscowością Krostoszowice w Gminie Godów Droga znajduje się na działkach o numerach: - 404/171 (arkusz mapy 4, obręb Turza), - 405/174 (arkusz mapy 4, obręb Turza), - 420/171 (arkusz mapy 4, obręb Turza), dla których prowadzona jest księga wieczysta nr GL1W/00006905/7.

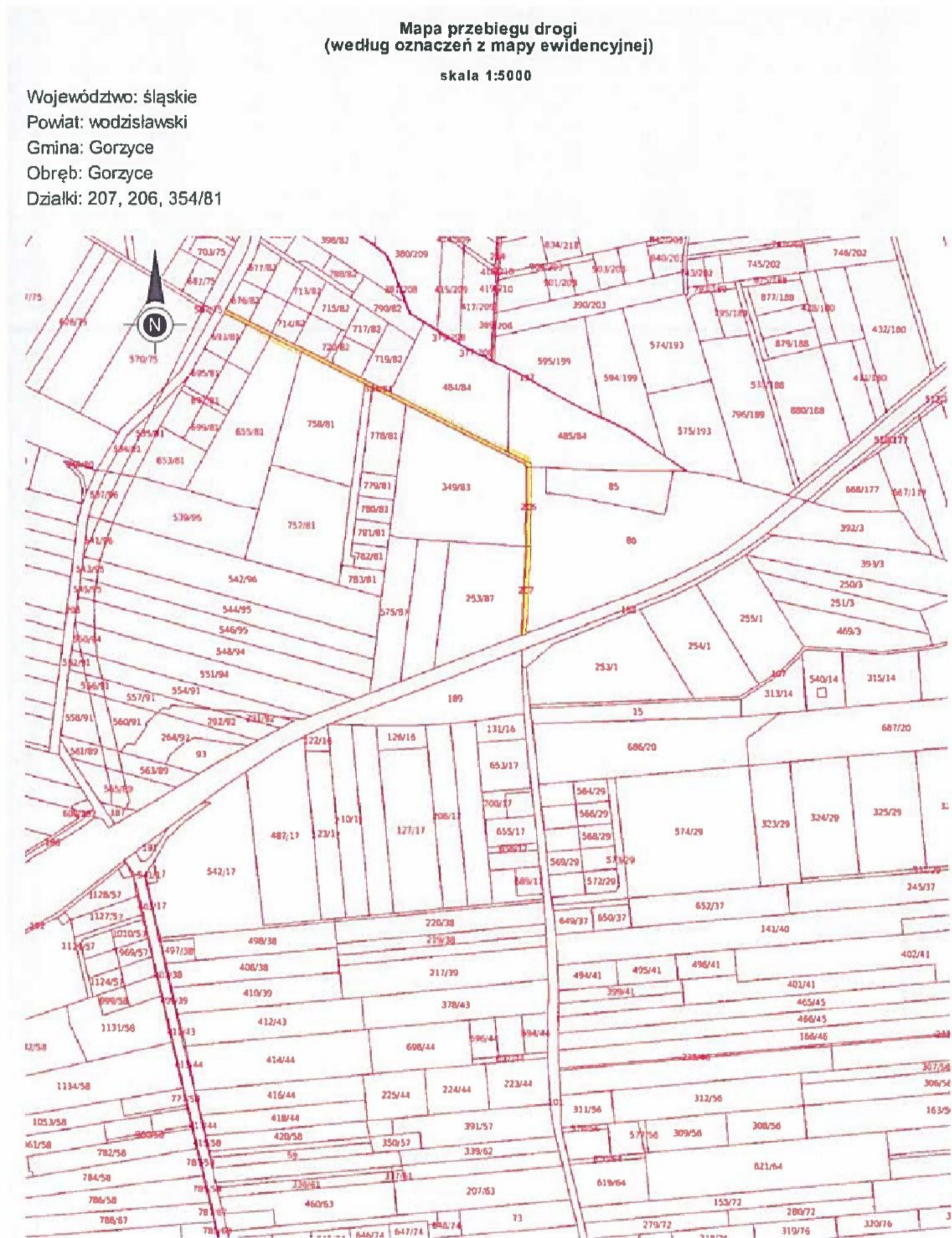
Załącznik Nr 2a do uchwały Nr XXV/239/20
Rady Gminy Gorzyce
z dnia 21 grudnia 2020 r.




Załącznik Nr 2b do uchwały Nr XXV/239/20

Rady Gminy Gorzyce

z dnia 21 grudnia 2020 r.

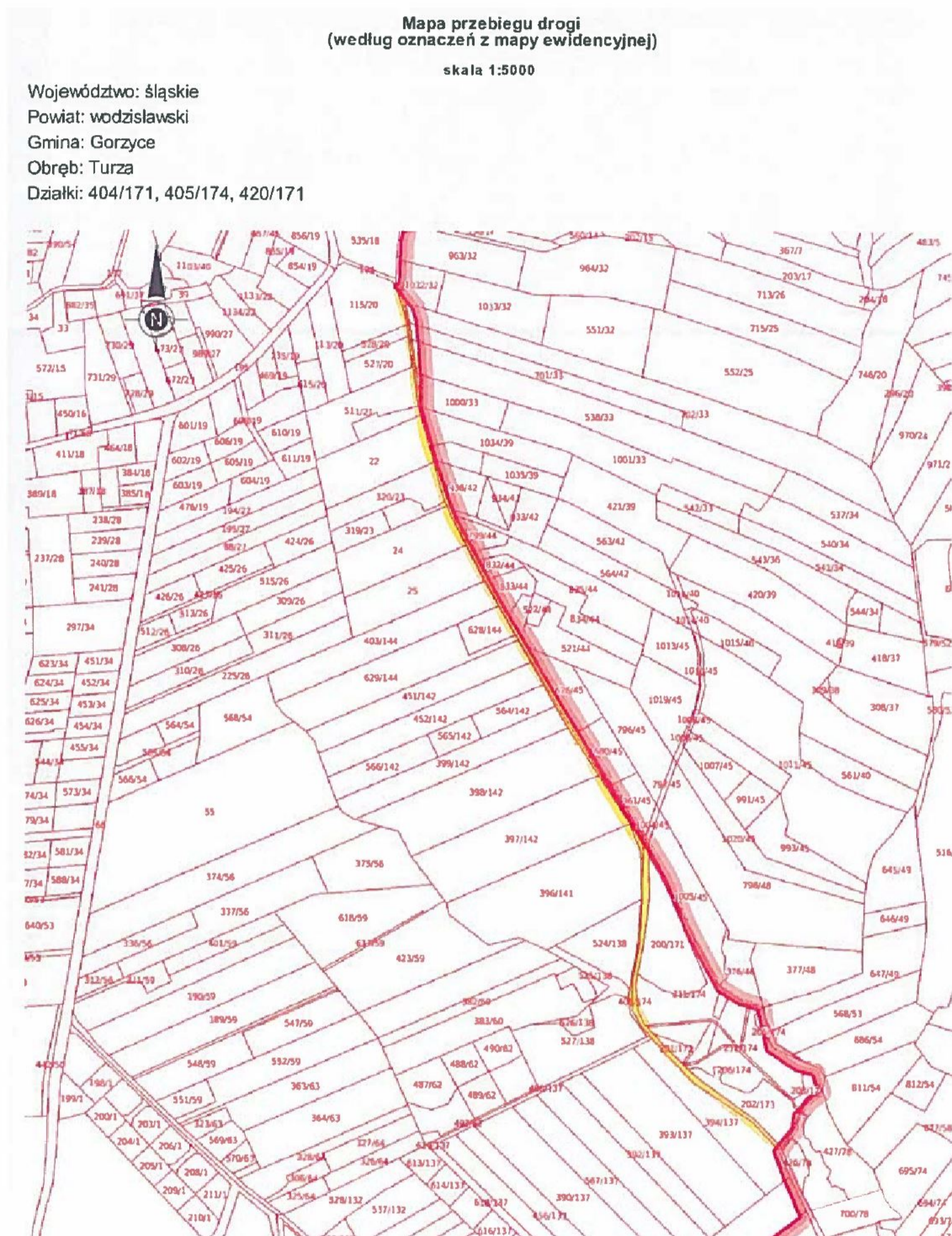
**Legenda:**

 przebieg drogi wykazanej w poz. 2 Załącznika Nr 1 do uchwały Nr XXV/239/20 Rady Gminy Gorzyce z dnia 21 grudnia 2020 r. (ul. Bolesława Prusa wraz z odnogą ul. Piaskowej w Gorzycach)

Załącznik Nr 2d do uchwały Nr XXV/239/20

Rady Gminy Gorzyce

z dnia 21 grudnia 2020 r.

**Legenda:**

— przebieg drogi wykazanej w poz. 4 Załącznika Nr 1 do uchwały Nr XXV/239/20 Rady Gminy Gorzyce z dnia 21 grudnia 2020 r. (ul. Graniczna w Turzy Śl.)