



DZIENNIK URZĘDOWY

WOJEWÓDZTWA ŚLĄSKIEGO

Katowice, dnia 23 grudnia 2020 r.

Poz. 9395

UCHWAŁA NR XXVII/190/20 RADY MIEJSKIEJ W WILAMOWICACH

z dnia 16 grudnia 2020 r.

w sprawie ustanowienia pomników przyrody

Na podstawie art. 18 ust. 2 pkt 15 i art. 40 ust. 1 ustawy z dnia 8 marca 1990 r. o samorządzie gminnym (Dz. U. z 2020 r. poz. 713 ze zm.) oraz art. 44 ust. 1, 2, 3a i art. 45 ust. 1 ustawy z dnia 16 kwietnia 2004 r. o ochronie przyrody (Dz. U. z 2020 r. poz. 55 ze zm.) po uzgodnieniu z Regionalnym Dyrektorem Ochrony Środowiska w Katowicach,

Rada Miejska w Wilamowicach uchwala, co następuje:

§ 1. 1. Pomnikami przyrody na terenie Gminy Wilamowice są:

- 1) Skupisko drzew, tworzących Aleję Lipową (106 drzew);
- 2) Dąb szypułkowy (*Quercus robur*).

2. Wymiary i położenie każdego pomnika przyrody, o których mowa w ust. 1, określa załącznik nr 1 do uchwały.

3. Mapy przedstawiające lokalizację pomników przyrody stanowią załączniki nr 2, 3, 4, 5, 6, 7 do uchwały.

§ 2. Nadzór nad pomnikami przyrody sprawuje Burmistrz Wilamowic.

§ 3. Szczególnym celem ochrony pomników przyrody jest zachowanie ich wartości przyrodniczej i krajobrazowej.

§ 4. W stosunku do pomników przyrody wprowadza się następujące zakazy:

- 1) niszczenia, uszkodzenia lub przekształcania obiektu lub obszaru;
- 2) wykonywania prac ziemnych trwale zniekształcających rzeźbę terenu, z wyjątkiem prac związanych z zabezpieczeniem przeciwsztormowym lub przeciwpowodziowym albo budową, odbudową, utrzymaniem, remontem lub naprawą urządzeń wodnych;
- 3) uszkodzenia i zanieczyszczenia gleby;
- 4) dokonywania zmian stosunków wodnych, jeżeli zmiany te nie służą ochronie przyrody albo racjonalnej gospodarce rolnej, leśnej, wodnej lub rybackiej;
- 5) wylewania gnojowicy, z wyjątkiem nawożenia użytkowanych gruntów rolnych;
- 6) zmiany sposobu użytkowania ziemi;
- 7) umyślnego zabijania dziko występujących zwierząt, niszczenia nor, legowisk zwierzęcych oraz tarlisk i złożonej ikry, z wyjątkiem amatorskiego połowu ryb oraz wykonywania czynności związanych z racjonalną gospodarką rolną, leśną, rybacką i łowiecką;

8) umieszczania tablic reklamowych.

§ 5. W ramach ochrony czynnej, w stosunku do pomników przyrody, o których mowa w § 1, ustala się możliwość dokonywania zabiegów pielęgnacyjno-zabezpieczających, z uwzględnieniem zasad dobrych praktyk ogrodniczych, zgodnie z ogólnie przyjętymi zasadami chirurgii drzew.

§ 6. Wykonanie Uchwały powierza się Burmistrzowi Wilamowic.

§ 7. Uchwała podlega ogłoszeniu w Dzienniku Urzędowym Województwa Śląskiego oraz na tablicy ogłoszeń w Urzędzie Gminy w Wilamowicach i w Biuletynie Informacji Publicznej.

§ 8. Uchwała wchodzi w życie po upływie 14 dni od dnia ogłoszenia w Dzienniku Urzędowym Województwa Śląskiego.

Przewodnicząca Rady Miejskiej

Stanisława Kudłacik

Załącznik Nr 1 do uchwały Nr XXVII/190/20

Rady Miejskiej w Wilamowicach

z dnia 16 grudnia 2020 r.

Wykaz pomników przyrody na terenie gminy Wilamowice

Typ, rodzaj, nazwa	L.p.	Nr tabliczki	Gatunek drzewa	Obwód pnia na wysokości 130 [cm]	Lokalizacja	
					Położenie (nr ewidencyjny działki, opis lokalizacji, nr załącznika przedstawiającego lokalizację pomnika przyrody)	Współrzędne geograficzne [N/E]
Pojedynczy (drzewo) nie posiada nazwy	1	1	Dąb szypułkowy (Quercus robur)	594	Rośnie na granicy dz. nr 21 i 958/4. Rośnie przy ul. Akacyjowa (w pobliżu zabudowań gospodarczych wewnątrz ogrodzenia Rolniczej Spółdzielni Produkcyjnej w Starej Wsi). nr załącznika przedstawiającego lokalizację pomnika przyrody - załącznik nr 2	49°54'13.313" 19°7'21.158"
Skupisko (106 drzew) nazwa pomnika przyrody: Aleja Lipowa	1	1	Lipa drobnolistna (Tilia cordata Mill)	247	Rosną na dz. nr 1671. Początek Alei Lipowej znajduje się przy ul. Browarnik, natomiast kolejne egzemplarze rosną wzdłuż ul. Aleja Lipowa. W początkowym oraz końcowym odcinku ulicy Aleja Lipowa zlokalizowana jest zabudowa mieszkaniowa, natomiast w jej części środkowej, po obu stronach ulicy znajdują się otwarte przestrzenie - pola uprawne i łąki. nr załącznika przedstawiającego lokalizację pomnika przyrody - załącznik nr 3, 4, 5, 6, 7.	49°55'54.761" 19°6'46.332"
	2	2	Lipa drobnolistna (Tilia cordata Mill)	260		49°55'54.919" 19°6'45.576"
	3	3	Lipa drobnolistna (Tilia cordata Mill)	246		49°55'5.009" 19°6'46.814"
	4	6	Lipa drobnolistna (Tilia cordata Mill)	306		49°55'55.571" 19°6'48.063"
	5	7	Lipa drobnolistna (Tilia cordata Mill)	224		49°55'55.83" 19°6'48.603"
	6	8	Lipa drobnolistna (Tilia cordata Mill)	345		49°55'55.978" 19°6'48.877"

7	9	Lipa drobnolistna (<i>Tilia cordata</i> Mill)	267		49°55'56.046" 19°6'48.92"
8	12	Lipa drobnolistna (<i>Tilia cordata</i> Mill)	249		49°55'56.309" 19°6'49.467"
9	16	Lipa drobnolistna (<i>Tilia cordata</i> Mill)	353		49°55'56.526" 19°6'50.724"
10	17	Lipa drobnolistna (<i>Tilia cordata</i> Mill)	348		49°55'56.968" 19°6'50.691"
11	19	Lipa drobnolistna (<i>Tilia cordata</i> Mill)	193		49°55'57.097" 19°6'51.515"
12	22	Lipa drobnolistna (<i>Tilia cordata</i> Mill)	220		49°55'57.461" 19°6'52.351"
13	23	Lipa drobnolistna (<i>Tilia cordata</i> Mill)	215		49°55'57.571" 19°6'52.091"
14	24	Robinia akacjowa (<i>Robinia pseudoacacia</i>)	214		49°55'57.493" 19°6'52.509"
15	25	Lipa drobnolistna (<i>Tilia cordata</i> Mill)	224		49°55'57.604" 19°6'52.886"
16	26	Lipa drobnolistna (<i>Tilia cordata</i> Mill)	244		49°55'57.803" 19°6'52.57"
17	28	Lipa drobnolistna (<i>Tilia cordata</i> Mill)	280		49°55'58.094" 19°6'53.215"
18	29	Robinia akacjowa (<i>Robinia pseudoacacia</i>)	248		49°55'58.205" 19°6'53.513"
19	32	Lipa drobnolistna (<i>Tilia cordata</i> Mill)	266		49°55'58.692" 19°6'54.618"

	20	33	Lipa drobnolistna (<i>Tilia cordata</i> Mill)	235		49°55'58.714" 19°6'54.899"
	21	35	Lipa drobnolistna (<i>Tilia cordata</i> Mill)	300		49°55'59.034" 19°6'55.011"
	22	36	Lipa drobnolistna (<i>Tilia cordata</i> Mill)	371		49°55'59.257" 19°6'55.614"
	23	37	Lipa drobnolistna (<i>Tilia cordata</i> Mill)	259		49°55'59.2" 19°6'55.764"
	24	38	Lipa drobnolistna (<i>Tilia cordata</i> Mill)	250		49°55'59.264" 19°6'56.102"
	25	42	Lipa drobnolistna (<i>Tilia cordata</i> Mill)	237		49°55'59.696" 19°6'56.908"
	26	43	Grab zwyczajny (<i>Carpinus betulus</i>)	155		49°55'59.974" 19°6'57.409"
	27	44	Lipa drobnolistna (<i>Tilia cordata</i> Mill)	210		49°56'0.286" 19°6'57.746"
	28	45	Lipa drobnolistna (<i>Tilia cordata</i> Mill)	223		49°56'0.444" 19°6'58.133"
	29	46	Lipa drobnolistna (<i>Tilia cordata</i> Mill)	210		49°56'0.64" 19°6'58.899"
	30	47	Lipa drobnolistna (<i>Tilia cordata</i> Mill)	199		49°56'0.845" 19°6'58.834"
	31	48	Lipa drobnolistna (<i>Tilia cordata</i> Mill)	304		49°56'0.506" 19°6'58.947"
	32	51	Lipa drobnolistna (<i>Tilia cordata</i> Mill)	267		49°56'0.904" 19°6'59.443"

	33	52	Lipa drobnolistna (<i>Tilia cordata</i> Mill)	286		49°56'1.176" 19°6'59.59"
	34	53	Lipa drobnolistna (<i>Tilia cordata</i> Mill)	210		49°56'1.078" 19°6'59.894"
	35	54	Lipa drobnolistna (<i>Tilia cordata</i> Mill)	300		49°56'1.26" 19°7'0.119"
	36	55	Lipa drobnolistna (<i>Tilia cordata</i> Mill)	313		49°56'1.289" 19°7'0.562"
	37	56	Robinia akacjowa (<i>Robinia pseudoacacia</i>)	227		49°56'1.532" 19°7'0.998"
	38	57	Lipa drobnolistna (<i>Tilia cordata</i> Mill)	324		49°56'1.615" 19°7'1.279"
	39	58	Lipa drobnolistna (<i>Tilia cordata</i> Mill)	295		49°56'1.727" 19°7'1.012"
	40	59	Lipa drobnolistna (<i>Tilia cordata</i> Mill)	318		49°56'1.885" 19°7'1.711"
	41	60	Lipa drobnolistna (<i>Tilia cordata</i> Mill)	400		49°56'1.943" 19°7'2.049"
	42	63	Lipa drobnolistna (<i>Tilia cordata</i> Mill)	238		49°56'2.641" 19°7'3.612"
	43	65	Lipa drobnolistna (<i>Tilia cordata</i> Mill)	230		49°56'2.728" 19°7'3.921"
	44	66	Lipa drobnolistna (<i>Tilia cordata</i> Mill)	216		49°56'2.857" 19°7'4.249"
	45	67	Lipa drobnolistna (<i>Tilia cordata</i> Mill)	340		49°56'2.832" 19°7'3.683"

	46	68	Lipa drobnolistna (<i>Tilia cordata</i> Mill)	242		49°56'2.776" 19°7'4.388"
	47	69	Lipa drobnolistna (<i>Tilia cordata</i> Mill)	195		49°56'3.036" 19°7'4.161"
	48	70	Lipa drobnolistna (<i>Tilia cordata</i> Mill)	223		49°56'2.976" 19°7'4.623"
	49	71	Lipa drobnolistna (<i>Tilia cordata</i> Mill)	302		49°56'3.761" 19°7'5.293"
	50	72	Dąb szypułkowy (<i>Quercus robur</i>)	234		49°56'2.89" 19°7'5.287"
	51	73	Lipa drobnolistna (<i>Tilia cordata</i> Mill)	208		49°56'3.112" 19°7'5.101"
	52	74	Lipa drobnolistna (<i>Tilia cordata</i> Mill)	235		49°56'3.39" 19°7'5.19"
	53	75	Lipa drobnolistna (<i>Tilia cordata</i> Mill)	286		49°56'3.365" 19°7'5.603"
	54	78	Dąb szypułkowy (<i>Quercus robur</i>)	270		49°56'3.931" 19°7'6.681"
	55	79	Dąb szypułkowy (<i>Quercus robur</i>)	270		49°56'3.398" 19°7'6.767"
	56	80	Lipa drobnolistna (<i>Tilia cordata</i> Mill)	342		49°56'4.33" 19°7'6.812"
	57	81	Dąb szypułkowy (<i>Quercus robur</i>)	245		49°56'4.141" 19°7'7.237"
	58	82	Lipa drobnolistna (<i>Tilia cordata</i> Mill)	254		49°56'4.625" 19°7'7.589"

59	83	Lipa drobnolistna (<i>Tilia cordata</i> Mill)	462		49°56'4.013" 19°7'6.999"
60	84	Lipa drobnolistna (<i>Tilia cordata</i> Mill)	355		49°56'4.916" 19°7'8.234"
61	85	Lipa drobnolistna (<i>Tilia cordata</i> Mill)	546		49°56'4.297" 19°7'8.664"
62	86	Lipa drobnolistna (<i>Tilia cordata</i> Mill)	268		49°56'5.107" 19°7'9.04"
63	87	Lipa drobnolistna (<i>Tilia cordata</i> Mill)	255		49°56'5.327" 19°7'9.918"
64	88	Dąb szypułkowy (<i>Quercus robur</i>)	296		49°56'4.888" 19°7'10.608"
65	89	Dąb szypułkowy (<i>Quercus robur</i>)	257		49°56'5.209" 19°7'11.181"
66	90	Dąb szypułkowy (<i>Quercus robur</i>)	232		49°56'5.721" 19°7'10.477"
67	92	Dąb szypułkowy (<i>Quercus robur</i>)	265		49°56'5.971" 19°7'10.822"
68	93	Dąb szypułkowy (<i>Quercus robur</i>)	266		49°56'6.004" 19°7'11.625"
69	94	Dąb szypułkowy (<i>Quercus robur</i>)	290		49°56'6.474" 19°7'13.259"
70	95	Lipa drobnolistna (<i>Tilia cordata</i> Mill)	251		49°56'6.968" 19°7'13.242"
71	96	Dąb szypułkowy (<i>Quercus robur</i>)	223		49°56'6.709" 19°7'13.681"

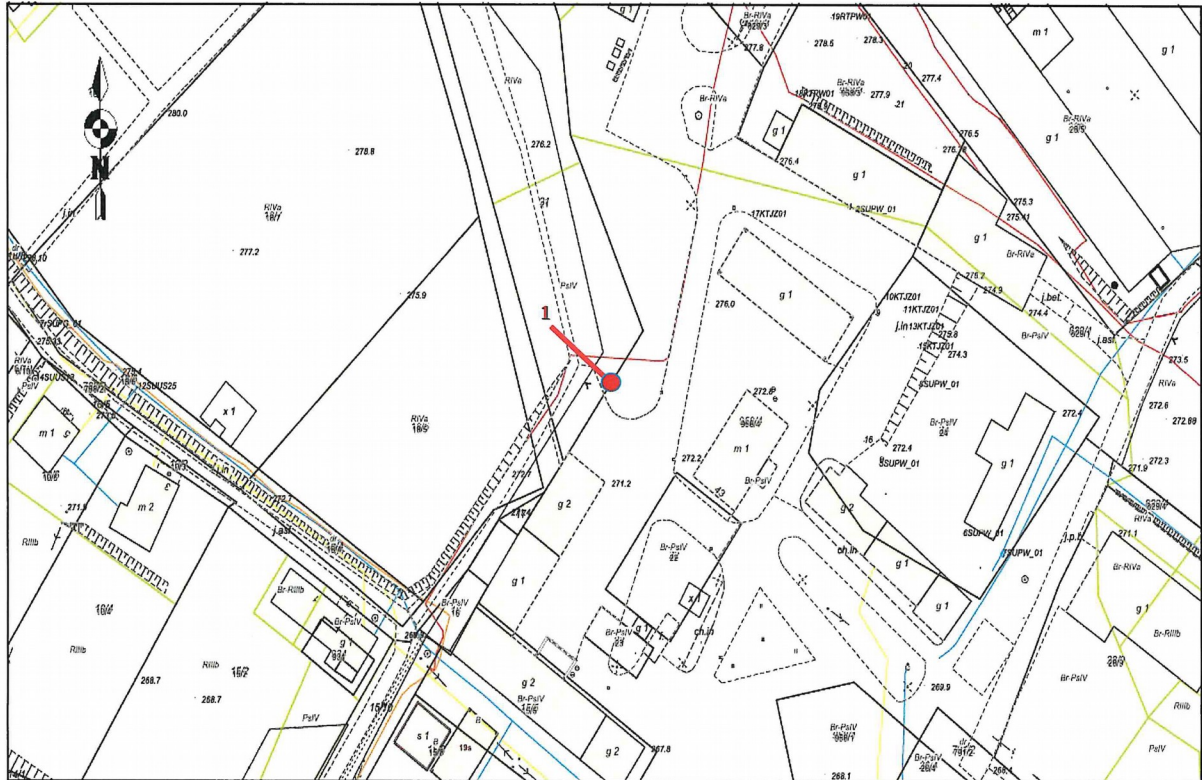
72	98	Lipa drobnolistna (<i>Tilia cordata</i> Mill)	303		49°56'7.505" 19°7'14.314"
73	99	Lipa drobnolistna (<i>Tilia cordata</i> Mill)	258		49°56'7.131" 19°7'14.458"
74	101	Dąb szypułkowy (<i>Quercus robur</i>)	279		49°56'7.562" 19°7'15.689"
75	102	Lipa drobnolistna (<i>Tilia cordata</i> Mill)	320		49°56'7.77" 19°7'16.145"
76	103	Lipa drobnolistna (<i>Tilia cordata</i> Mill)	295		49°56'7.973" 19°7'16.057"
77	104	Lipa drobnolistna (<i>Tilia cordata</i> Mill)	208		49°56'7.865" 19°7'16.569"
78	106	Lipa drobnolistna (<i>Tilia cordata</i> Mill)	337		49°56'8.254" 19°7'16.827"
79	107	Lipa drobnolistna (<i>Tilia cordata</i> Mill)	193		49°56'8.246" 19°7'17.334"
80	108	Dąb szypułkowy (<i>Quercus robur</i>)	263		49°56'8.419" 19°7'17.734"
81	109	Dąb szypułkowy (<i>Quercus robur</i>)	244		49°56'8.603" 19°7'17.883"
82	110	Dąb szypułkowy (<i>Quercus robur</i>)	290		49°56'8.574" 19°7'18.17"
83	111	Lipa drobnolistna (<i>Tilia cordata</i> Mill)	293		49°56'8.808" 19°7'17.853"
84	112	Dąb szypułkowy (<i>Quercus robur</i>)	265		49°56'8.858" 19°7'19.124"

85	114	Klon jawor (<i>Acer pseudoplatanus</i>)	248		49°56'9.237" 19°7'19.697"
86	115	Dąb szypułkowy (<i>Quercus robur</i>)	238		49°56'8.886" 19°7'19.877"
87	116	Dąb szypułkowy (<i>Quercus robur</i>)	275		49°56'9.074" 19°7'20.241"
88	117	Lipa drobnolistna (<i>Tilia cordata</i> Mill)	342		49°56'9.367" 19°7'20.65"
89	119	Lipa drobnolistna (<i>Tilia cordata</i> Mill)	371		49°56'9.305" 19°7'21.457"
90	120	Lipa drobnolistna (<i>Tilia cordata</i> Mill)	460		49°56'9.625" 19°7'21.946"
91	121	Lipa drobnolistna (<i>Tilia cordata</i> Mill)	378		49°56'9.706" 19°7'22.545"
92	122	Lipa drobnolistna (<i>Tilia cordata</i> Mill)	346		49°56'9.594" 19°7'23.271"
93	123	Lipa drobnolistna (<i>Tilia cordata</i> Mill)	391		49°56'9.769" 19°7'24.096"
94	125	Lipa drobnolistna (<i>Tilia cordata</i> Mill)	262		49°56'10.01" 19°7'24.33"
95	126	Dąb szypułkowy (<i>Quercus robur</i>)	198		49°56'9.939" 19°7'24.925"
96	127	Dąb szypułkowy (<i>Quercus robur</i>)	190		49°56'10.057" 19°7'25.323"
97	129	Dąb szypułkowy (<i>Quercus robur</i>)	235		49°56'10.123" 19°7'26.062"

98	132	Lipa drobnolistna (<i>Tilia cordata</i> Mill)	266		49°56'10.143" 19°7'27.096"
99	133	Dąb szypułkowy (<i>Quercus robur</i>)	305		49°56'10.097" 19°7'27.418"
100	135	Lipa drobnolistna (<i>Tilia cordata</i> Mill)	233		49°56'10.036" 19°7'28.192"
101	137	Lipa drobnolistna (<i>Tilia cordata</i> Mill)	202		49°56'10.266" 19°7'28.936"
102	138	Lipa drobnolistna (<i>Tilia cordata</i> Mill)	305		49°56'10.376" 19°7'29.227"
103	139	Lipa drobnolistna (<i>Tilia cordata</i> Mill)	270		49°56'10.198" 19°7'29.355"
104	140	Lipa drobnolistna (<i>Tilia cordata</i> Mill)	352		49°56'10.414" 19°7'29.472"
105	142	Dąb szypułkowy (<i>Quercus robur</i>)	265		49°56'10.572" 19°7'30.071"
106	143	Lipa drobnolistna (<i>Tilia cordata</i> Mill)	283		49°56'10.566" 19°7'30.425"

Załącznik Nr 2 do uchwały Nr XXVII/190/20
Rady Miejskiej w Wilamowicach
z dnia 16 grudnia 2020 r.

Położenie pomnika przyrody przy ul. Akacjowa w Starej Wsi

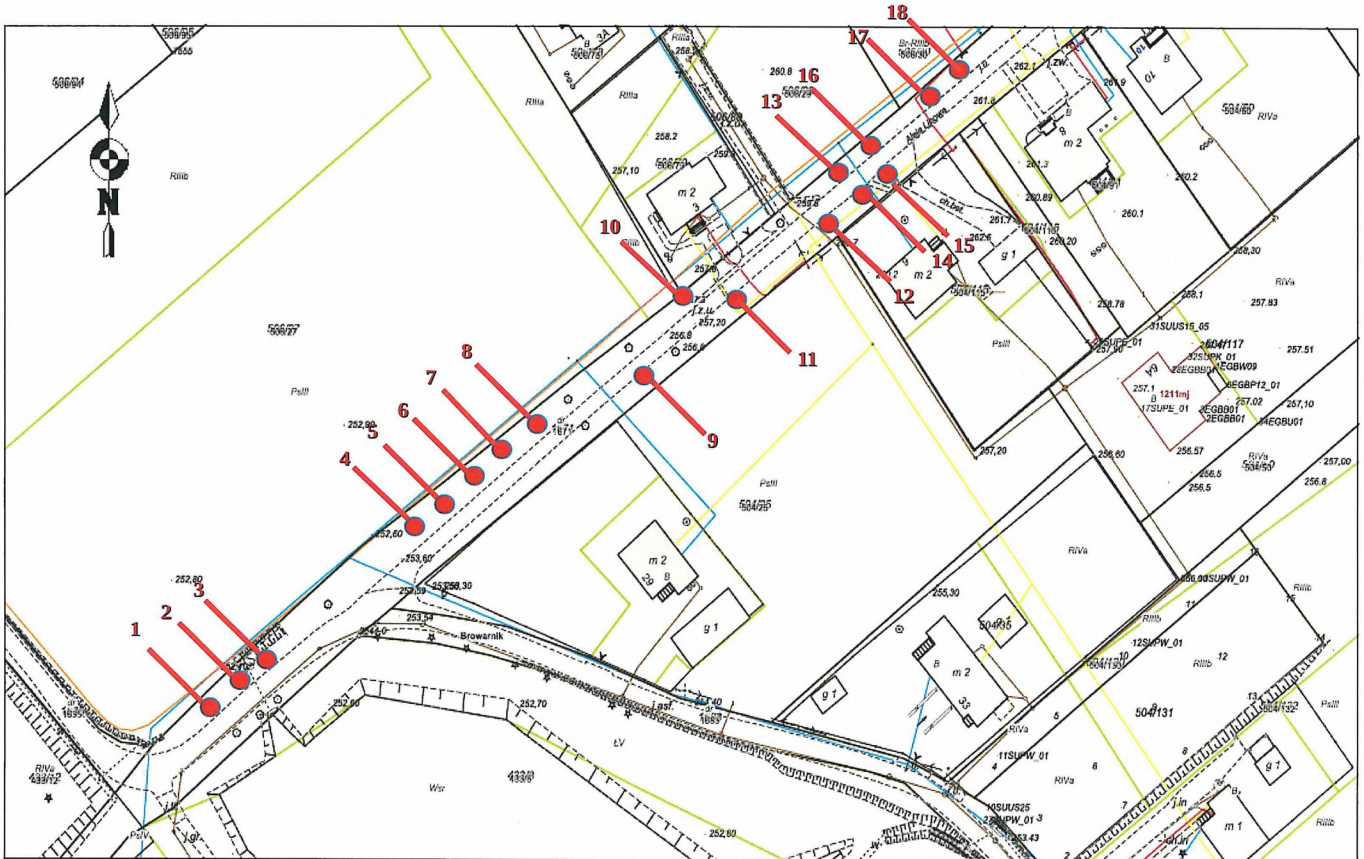


Załącznik Nr 3 do uchwały Nr XXVII/190/20

Rady Miejskiej w Wilamowicach

z dnia 16 grudnia 2020 r.

Położenie pomnika przyrody przy ul. Browarniki ul. Aleja Lipowa w Dankowicach - drzewa od nr 1 do nr 18

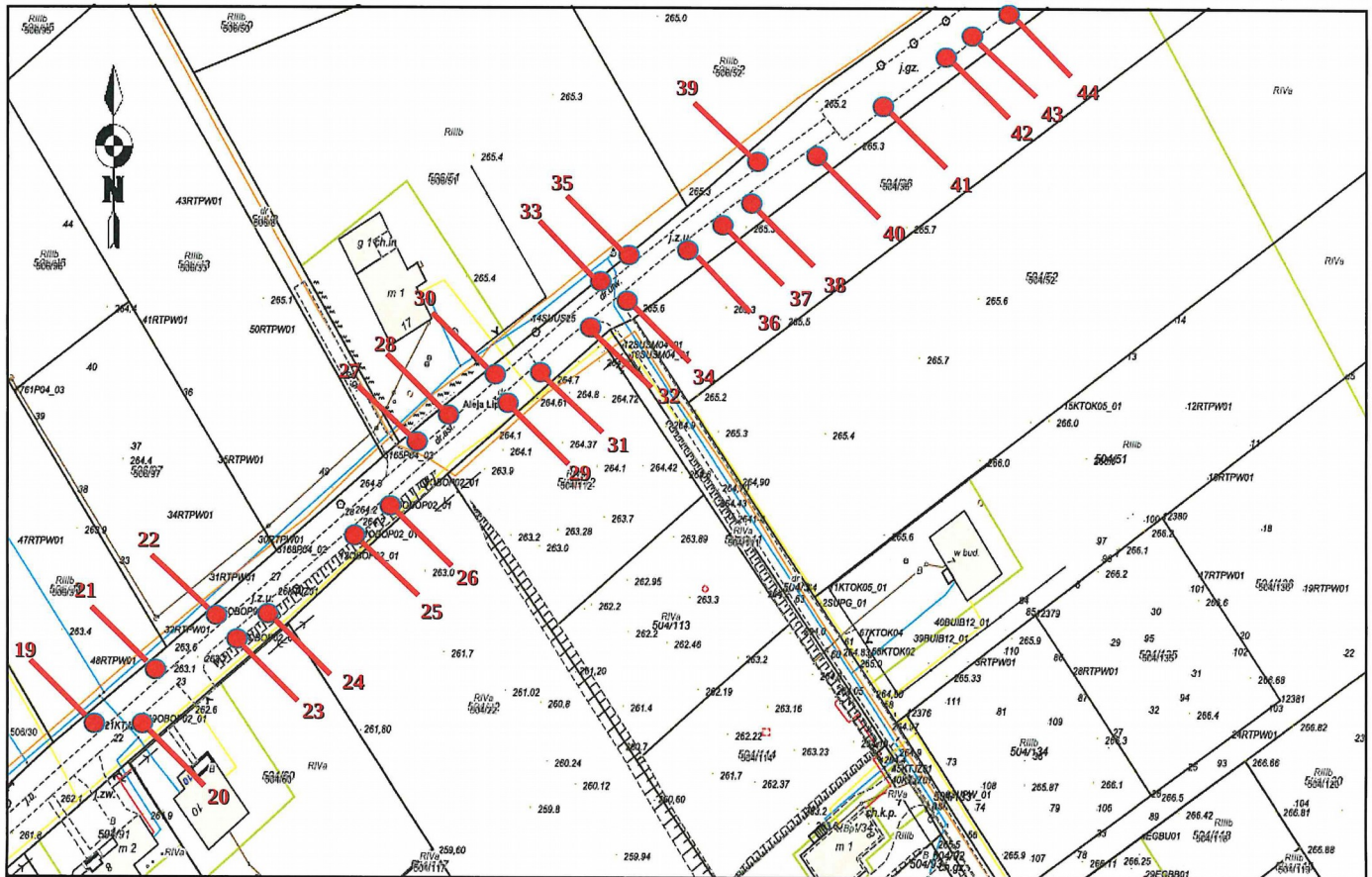


Załącznik Nr 4 do uchwały Nr XXVII/190/20

Rady Miejskiej w Wilamowicach

z dnia 16 grudnia 2020 r.

Położenie pomnika przyrody przy ul. Browarniki ul. Aleja Lipowa w Dankowicach - drzewa od nr 19 do nr 44

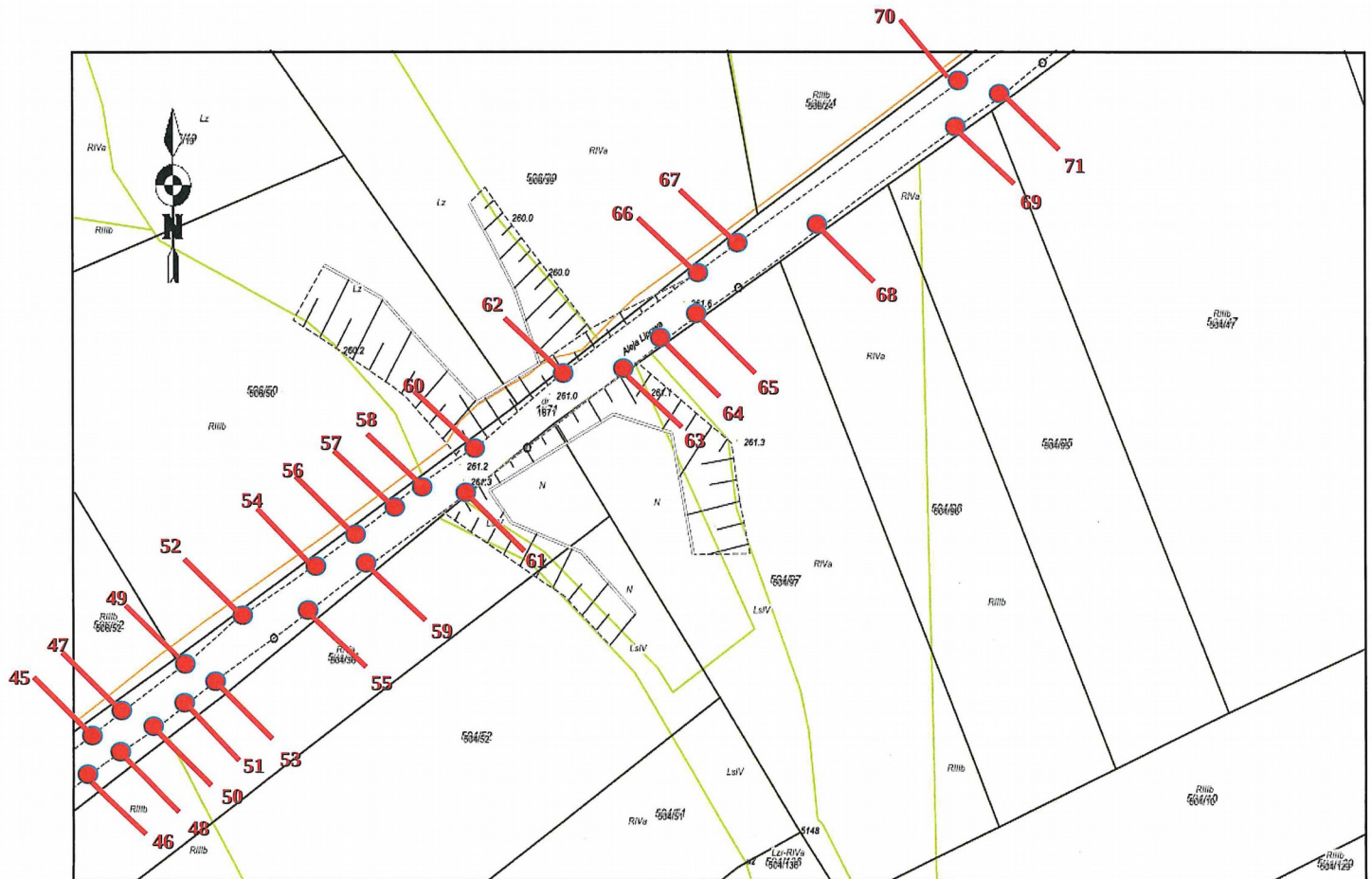


Załącznik Nr 5 do uchwały Nr XXVII/190/20

Rady Miejskiej w Wilamowicach

z dnia 16 grudnia 2020 r.

Położenie pomnika przyrody przy ul. Browarniki ul. Aleja Lipowa w Dankowicach - drzewa od nr 45 do nr 71



Załącznik Nr 7 do uchwały Nr XXVII/190/20
Rady Miejskiej w Wilamowicach
z dnia 16 grudnia 2020 r.

Położenie pomnika przyrody przy ul. Browarniki ul. Aleja Lipowa w Dankowicach - drzewa od nr 99 do nr 106

