



DZIENNIK URZĘDOWY WOJEWÓDZTWA ŚLĄSKIEGO

Katowice, dnia 6 listopada 2019 r.

Poz. 7392

UCHWAŁA NR XII/118/19 RADY GMINY WRĘCZYCA WIELKA

z dnia 25 października 2019 r.

w sprawie wyznaczenia obszaru i granic aglomeracji

Na podstawie art. 18 ust. 2 pkt 15 ustawy z dnia 8 marca 1990 o samorządzie gminnym (Dz. U. z 2019 r. poz. 506 z późn. zm.), art. 87 ust. 1 i art. 92 w związku z art. 565 ust. 2 ustawy z dnia 20 lipca 2017 r. Prawo wodne (Dz. U. z 2018 r. poz. 2268 z późn. zm.) oraz w związku z § 3 i 4 rozporządzenia Ministra Gospodarki Morskiej i Żeglugi Śródlądowej z dnia 27 lipca 2018 r. w sprawie sposobu wyznaczenia obszaru i granic aglomeracji (t.j. Dz. U. z 2018 r. poz. 1586)

Rada Gminy Wręczyca Wielka uchwała

§ 1. Wyznacza się Aglomerację Truskolasy, położoną w województwie śląskim, w powiecie kłobuckim, o równoważnej liczbie mieszkańców (RLM) 7209.

§ 2. Aglomeracja Truskolasy obejmuje swym zasięgiem tereny objęte systemem kanalizacji zbiorczej, zakończonej oczyszczalnią ścieków w miejscowości Truskolasy, przy ul. Kamiennej 1.

§ 3. Obszar aglomeracji Truskolasy wyznacza się w granicach oznaczonych na mapie w skali 1:25000.

§ 4. Uchwała składa się z integralnych części:

- 1) tekstowej - której treść stanowi niniejsza uchwała;
- 2) graficznej w postaci mapy, o której mowa w § 3 – stanowiącej załącznik nr 1 do niniejszej uchwały;
- 3) opisowej - stanowiącej załącznik nr 2 do niniejszej uchwały.

§ 5. Traci moc uchwała Nr V/15/7/2015 Sejmiku Województwa Śląskiego z dnia 16 listopada 2015 r. w sprawie wyznaczenia aglomeracji Truskolasy.

§ 6. Wykonanie uchwały powierza się Wójtowi Gminy Wręczyca Wielka.

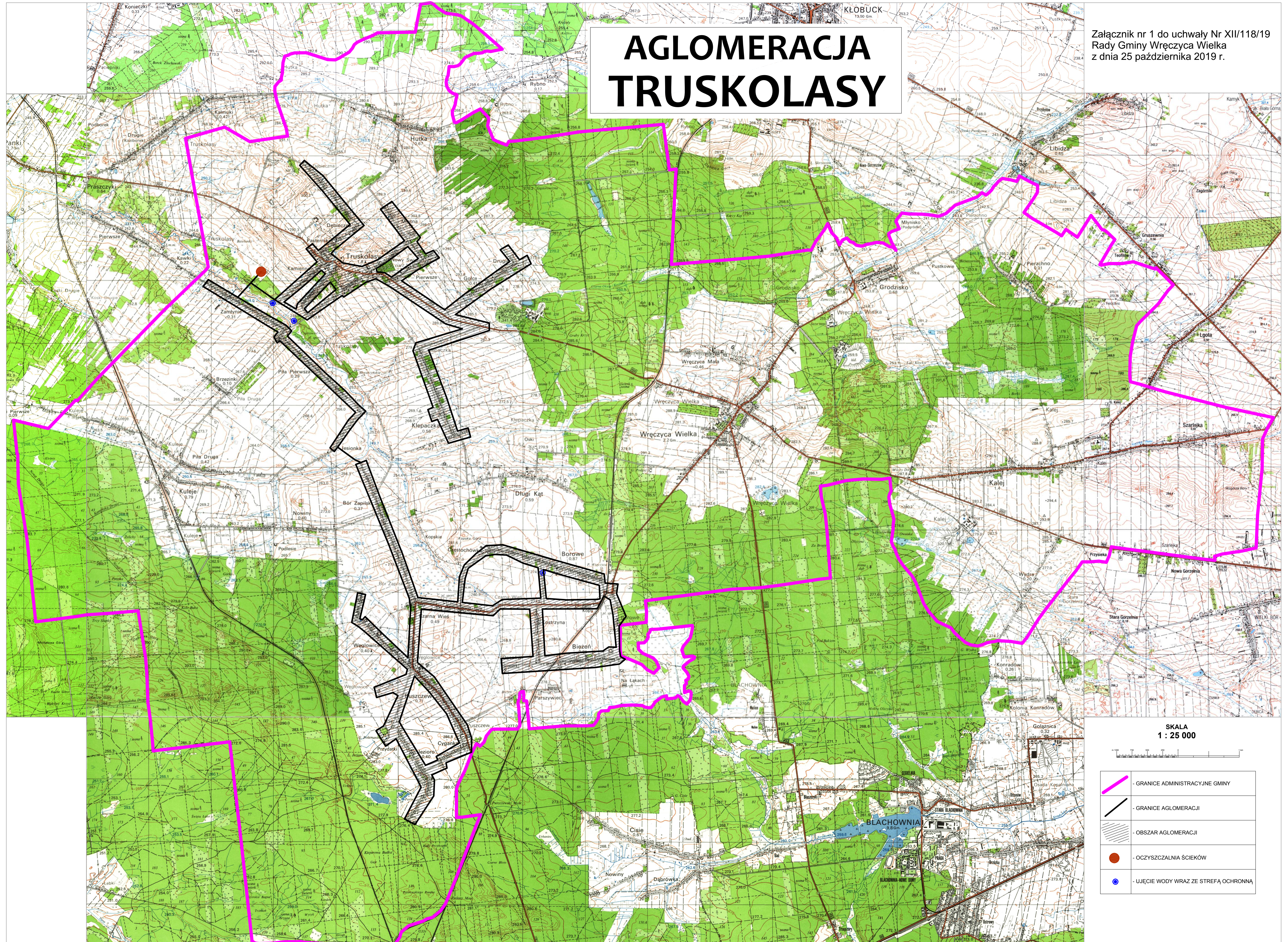
§ 7. Uchwała wchodzi w życie po upływie 14 dni od dnia ogłoszenia w Dzienniku Urzędowym Województwa Śląskiego.

Przewodniczący Rady Gminy

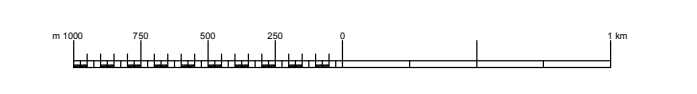
Marek Prubant




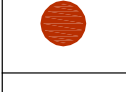

AGLOMERACJA TRUSKOLASY

Załącznik nr 1 do uchwały Nr XII/118/19
Rady Gminy Wręczyca Wielka
z dnia 25 października 2019 r.



SKALA
1 : 25 000



-  - GRANICE ADMINISTRACYJNE GMINY
-  - GRANICE AGLOMERACJI
-  - OBSZAR AGLOMERACJI
-  - OCZYSZCZALNIA ŚCIEKÓW
-  - UJĘCIE WODY WRAZ ZE STREFĄ OCHRONNĄ

Załącznik Nr 2
do uchwały Nr XII/118/19
Rady Gminy Wręczyca Wielka
z dnia 25 października 2019 r.

Wyznaczenie obszaru i granic aglomeracji

Agglomeracja Truskolasy

powiat kłobucki
województwo śląskie

Część opisowa

1. Nazwa aglomeracji

- Nazwa aglomeracji: Truskolasy.
- Wielkość RLM aglomeracji zgodnie z obowiązującą uchwałą Nr V/15/7/2015 Sejmiku Województwa Śląskiego z dnia 25.11.2015 r. wynosi RLM=5 445.
- Wielkość RLM planowana do wyznaczenia RLM= 7 209
- Gmina wiodąca w aglomeracji: Wręczyca Wielka.
- Gminy w aglomeracji: Wręczyca Wielka.
- Wykaz miejscowości w aglomeracji zgodnie z dołączonym do wniosku załącznikiem graficznym: Truskolasy, Zamłynie, Piła Pierwsza, Bór Zapilski, Czarna Wieś, Borowe, Bieżeń, Węglowice, Puszczew, Jezioro. Golce, Klepaczka.
- Wykaz miejscowości dołączonych do obszaru aglomeracji: Golce, Bieżeń, Klepaczka, Jezioro.
- Wykaz miejscowości wyłączonych z obszaru aglomeracji: ---
- Miejscowość, w której zlokalizowana jest oczyszczalnia ścieków: Truskolasy.

2. Adres wnioskodawcy (gminy, gminy wiodącej w aglomeracji)

Miejscowość: Wręczyca Wielka	Ulica, nr: Sienkiewicza 1
Gmina: Wręczyca Wielka	Powiat: kłobucki
Województwo: śląskie	
Telefon: 34-31 70 245	Fax: 34 31 70 215
e-mail do kontaktu bieżącego: ug@wreczyca-wielka.pl	

3. Dane rejestrowe

PKD EKD	----	NIP	574 20 47 028	REGON	15 13 98 385
------------	------	-----	---------------	-------	--------------

4. Imię/nazwisko/stanowisko/tel./fax osoby wskazanej do kontaktowania się w sprawach złożonego wniosku

Michał Krysiński – tel. 34 377 84 11, e-mail: michalkrysinski@wreczyca-wielka.pl

5. Podstawowe informacje na temat gminy/miasta

Krótką charakterystyka, lokalizacja, ukształtowanie terenu ¹:
 Gmina Wręczyca Wielka jest jedną z 168 gmin województwa śląskiego. Położona jest w powiecie kłobuckim (9 gmin). Leży w północnej części województwa, w odległości 12 km od Częstochowy. Zajmuje powierzchnię 148 km², co stanowi ok. 1,2 % powierzchni województwa śląskiego (12 309 km²) i 16,6 % powiatu kłobuckiego (889 km²). Ludność Gminy Wręczyca Wielka liczy 17 643 mieszkańców, co stanowi niespełna 0,4 % ludności województwa śląskiego (4 889 tys.) oraz 19,8 % ludności powiatu kłobuckiego (85 tys.). Graniczy z gminami: Kłobuck, Opatów i Panki - na północy, Częstochowa - na wschodzie, Herby - na południu oraz Przystajń i Blachownia - na zachodzie. Centralnym ośrodkiem gminy jest miejscowość Wręczyca Wielka. Większe ośrodki w gminie to: Kalej, Truskolasy, Borowe oraz Bieżeń. W

¹ Tekst nie więcej niż 1/2 strony A4.

skład gminy wchodzi 28 sołectw skupiających 26 miejscowości. Do głównych czynników rozwoju gospodarczego danego obszaru należy jego położenie oraz potencjał ludnościowy. Poza teren gminy w 1988 r. 26% mieszkańców dojeżdżało do pracy w Częstochowie, 33% do miast Górnośląskiego Okręgu Przemysłowego. Gmina Wręczyca Wielka zlokalizowana jest w bliskiej odległości od miasta Częstochowy oraz powiatowego ośrodka. Przez teren gminy przebiega magistrala kolejowa Śląsk - Porty oraz linia kolejowa Herby Nowe – Wieluń - Kępno. Także przebiega droga wojewódzka Częstochowa - Wręczyca Wielka – Olesno, Blachownia - Wręczyca Wielka - Kłobuck. Odległość gminy do wybranych miast Polski wynosi: Katowice 78 km, Opole 88 km, Kraków 130 km, Łódź 137 km, Warszawa 226 km.

Liczba mieszkańców²: 17 643

Powierzchnia [km²]: 148 km²

6. Dokumenty stanowiące podstawę do wyznaczenia aglomeracji (podać nazwę, Nr oraz datę podjęcia uchwał ustanawiających te dokumenty)³

Aktualnie obowiązująca aglomeracja została wyznaczona uchwałą Nr V/15/7/2015 Sejmiku Województwa Śląskiego z dnia 25.11.2015 r. Uchwałą tą wyznaczono aglomerację Truskolasy o równoważnej liczbie mieszkańców RLM = 5 445, z oczyszczalnią ścieków komunalnych w Truskolasach.

Wyszczególnienie	nie	tak
a) miejscowe plany zagospodarowania przestrzennego		X
b) studium uwarunkowań i kierunków zagospodarowania przestrzennego gminy przyjęty uchwałą Rady Gminy Wręczyca Wielka Nr XXXII/331/118 z dnia 24 czerwca 2018 r.;		X
c) Decyzje o ustaleniu lokalizacji celu publicznego		x
d) Wieloletnie plany rozwoju i modernizacji urządzeń wodociągowych i kanalizacyjnych		x
e) Inne (wymienić)	x	

7. Opis sieci kanalizacyjnej

7.1 Informacje na temat istniejącej kanalizacji oraz liczby mieszkańców i turystów obsługiwanych przez tę sieć oraz oczyszczalnię ścieków (według stanu na 30.10.2019 r.).

Wykaz – lista miejscowości aglomeracji w których eksploatowana jest sieć kanalizacji komunalnej (sanitarnej i ogólnospławnej):		
1. Truskolasy	2. Zamłynie	3. Piła I
4. Bór Zapilski	5. ---	

Lp.	Kanalizacja istniejąca	Długość [km]	Liczba osób korzystających z istniejącej kanalizacji			Uwagi
			mieszkańcy	turyści w sezonie turystyczno - wypoczynkowym	sumaryczna liczba osób [kol 4 + kol 5]	

² Wg stanu na ostatni dzień roku poprzedniego.

1	2	3	4	5	6	7
1	Sanitarna grawitacyjna	21,74	2 996	0	2 996	--
2	Sanitarna tłoczna	4,50				
3	Ogólnospławna grawitacyjna	0				
4	Ogólnospławna tłoczna	0				
Razem		26,24	2 996	0	2 996	

Jednocześnie na terenie aglomeracji funkcjonują przydomowe oczyszczalnie ścieków. Eksploatowanych jest 6 przydomowych oczyszczalni ścieków, które oczyszczają ścieki wytwarzane przez 24 osoby. Gmina Wręczyca Wielka planuje weryfikację stanu prawnego i technicznego tych obiektów a docelowo ich likwidację oraz podłączenie posesji do rozbudowywanego systemu kanalizacji zbiorczej.

7.2 Informacje na temat planowanej do budowy kanalizacji w celu dostosowania gminy/miasta do warunków określonych w Dyrektywie Rady z dnia 21 maja 1991 r. dotyczącej oczyszczania ścieków komunalnych (91/271/EWG) oraz liczby mieszkańców i turystów, którzy będą obsługiwani przez tę sieć oraz oczyszczalnię ścieków.

7.2.1 Sieć kanalizacyjna o wskaźniku długości sieci nie mniejszym niż 120 osób na km sieci.

Wykaz – lista miejscowości/obszarów aglomeracji w obrębie których planuje się budowę sieci kanalizacji sanitarnej o wskaźniku długości sieci nie mniejszym niż 120 osób na km sieci:		
1. Golce	2. Klepaczka	3. Czarna Wieś
4. Borowe	5. Bieżeń	6. Węglowice
7. Puszczew	8. Jezioro	

Lp	Kanalizacja planowana do realizacji	Długość [km]	Liczba osób, które będą obsługiwane przez planowaną do budowy kanalizację			Uwagi
			Mieszkańcy	turyści w sezonie turystyczno - wypoczynkowym	sumaryczna liczba osób [kol 4 + kol 5]	
1	2	3	4	5	6	7
1	Sanitarna grawitacyjna	26,00	4 189	0	4 189	Podano tylko długość sieci sanitarnej tłocznej, która nie dubluje się z kanalizacją grawitacyjną, nie uwzględnion o długości
2	Sanitarna tłoczna	2,00				
Razem		28,00	4 189	0	4 189	

					przyłączy kanalizacyjn ych.
--	--	--	--	--	-----------------------------------

Obliczenie wskaźnika długości sieci dla planowanej do wykonania sieci kanalizacyjnej (dla obszaru o wskaźniku długości sieci nie mniejszym niż 120 osób na km sieci).	
Długość sieci kanalizacyjnej planowanej do wykonania [kol. 3]	28,00
Sumaryczna liczba mieszkańców oraz turystów, którzy będą obsługiwani przez planowaną do budowy sieć kanalizacyjną [kol. 6]	4 189
Wskaźnik długości sieci = długość sieci kanalizacyjnej planowanej do wykonania [kol. 3] / sumaryczna liczba mieszkańców oraz turystów [kol. 6]	149,6

7.2.2 Sieć kanalizacyjna o wskaźniku długości sieci nie mniejszym niż 90 osób na km sieci (kanalizacja zlokalizowana na terenie o 1% spadku lub w strefach ochronnych)³.

Wykaz – lista miejscowości/obszarów aglomeracji, w obrębie których planuje się budowę sieci kanalizacji sanitarnej o wskaźniku długości sieci nie mniejszym niż 90 osób na km sieci: nie dotyczy.		
1. --	2. --	3. --

Lp	Kanalizacja planowana do realizacji	Długość [km]	Liczba osób, które będą obsługiwane przez planowaną do budowy kanalizację			Uwagi
			mieszkańcy	turyści w sezonie turystyczno - wypoczynkowym	sumaryczna liczba osób [kol 4 + kol 5]	
1	2	3	4	5	6	7
1	Sanitarna grawitacyjna	--				
2	Sanitarna tłoczna	--				
3	Ogólnospławna grawitacyjna	--	--	--	--	--
4	Ogólnospławna tłoczna	--				
Razem		--	--	--	--	

Obliczenie wskaźnika długości sieci dla planowanej do wykonania sieci kanalizacyjnej (dla obszaru o wskaźniku długości sieci nie mniejszym niż 90 osób na km sieci).	
Długość sieci kanalizacyjnej planowanej do wykonania [kol. 3]	--
Sumaryczna liczba mieszkańców oraz turystów, którzy będą obsługiwani przez planowaną do budowy sieć kanalizacyjną [kol. 6]	--
Wskaźnik długości sieci = długość sieci kanalizacyjnej planowanej do wykonania [kol. 3] / sumaryczna liczba mieszkańców oraz turystów [kol. 6]	--

³ Wypełnić w przypadku występowania terenów o których mowa w § 3 ust.5 rozporządzenia Ministra Środowiska z dnia 1 lipca 2010 r. w sprawie sposobu wyznaczania obszaru i granic aglomeracji (Dz. U. Nr 137, poz. 922).

7.3 Informacje na temat kanalizacji oraz liczby mieszkańców i turystów obsługiwanych przez sieć kanalizacyjną oraz oczyszczalnię ścieków po dostosowaniu gminy/miasta do warunków określonych w Dyrektywie Rady z dnia 21 maja 1991 r. dotyczącej oczyszczania ścieków komunalnych (91/271/EWG).

Wykaz – lista miejscowości/obszarów aglomeracji w obrębie których będzie funkcjonowała sieć kanalizacji sanitarnej zgodnie z Dyrektywą 91/271/EWG:		
1. Truskolasy	2. Zamłynie	3. Piła Pierwsza
4. Bór Zapilski	5. Czarna Wieś	6. Borowe.
7. Węglowice	8. Puszczew	9. Golce
10. Klepaczka	11. Bieżeń	12. Jezioro

Lp	Kanalizacja	Długość [km]	Liczba osób korzystających z kanalizacji po dostosowaniu gminy/miasta do warunków określonych w Dyrektywie 91/271/EWG			Uwagi
			mieszkańcy	turyści w sezonie turystyczno-wypoczynkowym	sumaryczna liczba osób [kol 4 + kol 5]	
1	2	3	4	5	6	7
1	Sanitarna grawitacyjna	47,74	7 185	0	7 185	----
2	Sanitarna tłoczna	6,50				
3	Ogólnospławna grawitacyjna	0				
4	Ogólnospławna tłoczna	0				
Razem		54,24	7 185	0	7 185	

Na terenach, które ze względu na nie spełnianie wskaźnika koncentracji nie zostały włączone do aglomeracji, powstające ścieki oczyszczane są w oczyszczalniach przydomowych lub gromadzone są w zbiornikach bezodpływowych a następnie odwożone do oczyszczalni ścieków.

8. Opis gospodarki ściekowej

8.1 Informacje na temat oczyszczalni ścieków.⁴ Oczyszczalnia ścieków w Truskolasach.

Lokalizacja:	
Miejscowość: Truskolasy	Ulica, nr: Kamienna 41
Gmina: Wręczycza Wielka	Powiat: kłobucki
Województwo: śląskie	

⁴ W przypadku funkcjonowania więcej niż jedna oczyszczalnia ścieków, dla każdej oczyszczalni wypełnić oddzielną tabelę.

Telefon: 509-280-727		Fax: brak
e-mail do kontaktów bieżących: gminawreczyca-wielka.pl		
Decyzja pozwolenie wodnoprawne na odprowadzanie ścieków oczyszczonych		
Organ, który wydał decyzję: Starostwo Powiatowe w Kłobucku		
Numer decyzji: ROŚ.6341.1.70.2018.III	Data wydania: 27.07.2015	Termin ważności do: 01.10.2025 r.
Przepustowość oczyszczalni:		
Średnia [m ³ /d]: 600 m ³ /d	Maksymalna godzinowa [m ³ /h]: 59,8 m ³ /h	Maksymalna roczna [m ³ /a]: 219 000 m ³ /a

Rodzaj i ilość ścieków dostarczanych siecią kanalizacyjną:	
Ścieki dopływające siecią kanalizacyjną [m ³ /d]: 247,87 m ³ /d	
Ścieki dowożone [m ³ /d]: 13,69 m ³ /d	
Aktualne obciążenie oczyszczalni:	
Średnie [m ³ /d]: 261,56 m ³ /d	Ilość ścieków oczyszczonych w roku poprzednim [m ³ /a]: 95 475 m ³ /a
Średnio [% przepustowości]: 43,59%	
Przewidywane obciążenie oczyszczalni po zrealizowaniu planowanego zakresu sieci kanalizacji sanitarnej:	
Średnie [m ³ /d]: 1 200 m ³ /d	Przewidywana ilość ścieków oczyszczonych w roku [m ³ /a]: 350 400 m ³ /a
Średnio [% przepustowości]: 80%	

Wartości wskaźników zanieczyszczeń ścieków surowych		
Wskaźnik	Wartość (średnioroczna z pomiarów)	Uwagi
1	2	3
BZT ₅ [mgO ₂ /l]	421 [mgO ₂ /l]	brak
ChZT _{Cr} [mgO ₂ /l]	1 159 [mgO ₂ /l]	brak
Zawiesina ogólna [mg/l]	401 [mg/l]	brak

Wartości wskaźników lub % redukcji zanieczyszczeń ścieków oczyszczonych		
Wskaźnik	Wartość lub % redukcji zgodnie z pozwoleniem wodnoprawnym	Wartość (średnioroczna z pomiarów)
1	2	3
BZT ₅ [mgO ₂ /l]	25 [mgO ₂ /l] lub	4,83 [mgO ₂ /l]
ChZT _{Cr} [mgO ₂ /l]	125 [mgO ₂ /l] lub	38 [mgO ₂ /l]
Zawiesina ogólna [mg/l]	35 [mg/l] lub	6,53 [mgO ₂ /l]

Odbiornik ścieków oczyszczonych zgodnie z pozwoleniem wodnoprawnym:	
Nazwa ciekłu: rzeka Pankówka	Kilometraż miejsca odprowadzania ścieków oczyszczonych: 16+950
Współrzędne geograficzne punktu zrzutu ścieków oczyszczonych:	
<ul style="list-style-type: none"> • długość: 18,47999954 • szerokość: 50,52000046 	
Typ oczyszczalni ścieków: Biologiczna oczyszczalnia ścieków. Typ B - oczyszczalnia biologiczna spełniająca standardy odprowadzania ścieków.	

Podstawowe informacje na temat zamierzeń inwestycyjnych z zakresu rozbudowy lub modernizacji oczyszczalni⁵:
Po zwiększeniu granicy aglomeracji (wraz z przyjęciem ścieków z miejscowości Hutka znajdującej się poza granicą aglomeracji Truskolasy) oczyszczalnia ścieków wymaga rozbudowy o segment ok. 600 m ³ /d.

8.1.2. Informacje dotyczące końcowego punktu zrzutu (w przypadku braku oczyszczalni ścieków na terenie aglomeracji):

nie dotyczy

8.2 Informacje o średniej dobowej ilości ścieków komunalnych powstających na terenie aglomeracji oraz ich składzie jakościowym.

Ilość ścieków komunalnych powstających na terenie aglomeracji[m³/d]: 865		
Wskaźnik	Wartość wskaźnika zanieczyszczeń	Uwagi
1	2	3
BZT ₅ [mgO ₂ /l]	421 [mgO ₂ /l]	brak
ChZT _{Cr} [mgO ₂ /l]	1159 [mgO ₂ /l]	brak
Zawiesina ogólna [mg/l]	401 [mg/l]	brak

8.3 Informacje o ilości i składzie jakościowym ścieków przemysłowych odprowadzanych przez zakłady do systemu kanalizacji zbiorczej.

Ilość ścieków przemysłowych odprowadzanych do kanalizacji [m³/d]:		
0 m³/d		
Wskaźnik	Wartość wskaźnika zanieczyszczeń	Ładunek zanieczyszczeń odprowadzany w ciągu doby [g/d] ⁸
1	2	3
BZT ₅ [mgO ₂ /l]	Nie dotyczy	nie dotyczy
ChZT _{Cr} [mgO ₂ /l]	Nie dotyczy	nie dotyczy
Zawiesina ogólna [mg/l]	Nie dotyczy	nie dotyczy

⁵Tekst nie więcej niż 1/2 strony A-4.

8.4 Informacje o zakładach, których podłączenie do systemu kanalizacji zbiorczej jest planowane.

Ilość ścieków przemysłowych odprowadzanych przez zakłady planowane do podłączenia do kanalizacji [m³/d]: 0m³/d		
Wskaźnik	Wartość wskaźnika zanieczyszczeń	Ładunek zanieczyszczeń odprowadzany w ciągu doby przez zakłady planowane do podłączenia [g/d] ⁶
1	2	3
BZT ₅ [mgO ₂ /l]	Nie dotyczy	nie dotyczy
ChZT _{Cr} [mgO ₂ /l]	Nie dotyczy	nie dotyczy
Zawiesina ogólna [mg/l]	Nie dotyczy	nie dotyczy

8.5 Uzasadnienie określonej dla aglomeracji równoważnej liczby mieszkańców.

Wyszczególnienie	RLM
Liczba mieszkańców oraz turystów korzystających z istniejącej sieci kanalizacyjnej [kol. 6 pkt 7.1]	2 996
Liczba mieszkańców oraz turystów, którzy będą korzystali z planowanej do budowy sieci kanalizacyjnej [kol. 6 pkt. 7.2.1 + kol. 6 pkt 7.2.2]	4 189
Równoważna Liczba Mieszkańców wynikająca z dobowego ładunku ścieków odprowadzanych przez zakłady przemysłowe korzystające z istniejącej sieci kanalizacyjnej [kol. 3 pkt 8.3 / 60 g/d]	0
Równoważna Liczba Mieszkańców wynikająca z dobowego ładunku ścieków, który będzie odprowadzanych przez zakłady przemysłowe planowane do podłączenia do sieci kanalizacyjnej [kol. 3 pkt 8.4 / 60 g/d]	0
Liczba mieszkańców korzystających z przydomowych oczyszczalni ścieków zgodnie z informacjami zawartymi w pkt. 7.1	24
Równoważna Liczba Mieszkańców RLM	7 209

9. **Informacje o strefach ochronnych ujęć wody obejmujących tereny ochrony bezpośredniej i tereny ochrony pośredniej zawierającą oznaczenie aktu prawa miejscowego lub decyzji ustanawiających te strefy oraz zakazy, nakazy i ograniczenia obowiązujące na tych terenach.**

⁶ Podać wyłącznie dla BZT₅.

Decyzja nr ROŚ.6341.2.00035.2012.IV z 19 grudnia 2012 Starosty kłobuckiego udzielająca Gminie Wręczyca Wielka pozwolenia wodno prawnego na szczególne korzystanie z wód w zakresie poboru wód podziemnych z ujęcia wód Borowe oraz ustanawiającą strefę ochronną ujęcia w zakresie ochrony bezpośredniej dla studni s-2 na działce 146/4 o wymiarach 17x39m, powierzchnia strefy ochronnej 0,066 ha. Decyzja udzielona jest do dnia 01.01.2033 r.

Zakazy, nakazy i ograniczenia obowiązujące na tym terenie:

- prowadzenie na bieżąco książki eksploatacji studni i książki poboru wody
- wykonanie 2 razy w roku pomiaru dynamicznego i statycznego zwierciadła wody
- utrzymywanie w należyтым stanie urządzeń do poboru wód
- wykonanie badań fizyko-chemicznych i mikrobiologicznych
- przestrzeganie zasad oszczędnej gospodarki wodą
- powiadomienie organu ds. gospodarki wodnej o każdej zmianie użytkownika
- przestrzeganie warunków pozwolenia wodno prawnego oraz przepisów szczególnych związanych z eksploatacją ujęcia.

10. Informacje o obszarach ochronnych zbiorników wód śródlądowych zawierającą oznaczenie aktu prawa miejscowego ustanawiającego te obszary oraz zakazy, nakazy i ograniczenia obowiązujące na tych obszarach.

Nie dotyczy

11. Informacje o formach ochrony przyrody zawierającą nazwę formy ochrony przyrody oraz wskazanie aktu prawnego uznającego określony obszar za formę ochrony przyrody.

Nie dotyczy

12. Lista sprawdzająca poprawności wykonania części graficznej.

Lp.	Wyszczególnienie	Nie ⁷	Tak ³	Nie dotyczy ₃
1	2	3	4	5
1	Część graficzna została wykonana na mapie topograficznej w skali 1:10 000, a w przypadku jej braku - w skali 1:25 000.		X	
2	Oznaczono granice obszaru proponowanej aglomeracji (obszar objęty i przewidziany do objęcia zasięgiem systemu kanalizacji zbiorczej).		X	
3	Oznaczono znajdujące się na terenie aglomeracji oczyszczalnie ścieków komunalnych, do których odprowadzane (bądź odprowadzane będą) są ścieki komunalne.		X	
4	Oznaczono granice administracyjne gminy zgodne z danymi z		X	

⁷ Znakiem „X” zaznaczyć właściwą odpowiedź.

	państwowego rejestru granic.			
5	Oznaczono granice stref ochronnych ujęć wody obejmujących tereny ochrony bezpośredniej i tereny ochrony pośredniej.		X	
6	Oznaczono granice obszarów ochronnych zbiorników wód śródlądowych.			X
7	Oznaczono granice terenów objętych formami ochrony przyrody w rozumieniu ustawy z dnia 16 kwietnia 2004 r. o ochronie przyrody lub obszarów mających znaczenie dla Wspólnoty, znajdującego się na liście, o której mowa w art. 27 ust. 1 tej ustawy.			X
8	Określono skalę planu w formie liczbowej i liniowej.		X	
9	Część graficzna mapa została podpisana przez osobę upoważnioną do reprezentowania gminy (gminy wiodącej)		X	

Zaznaczenie jednej odpowiedzi „NIE” świadczy o niewłaściwym wykonaniu załącznika graficznego do wniosku o wyznaczenie obszaru i granic aglomeracji. Tak wykonany dokument – mapa jest nie może być podstawą do pozytywnego rozpatrzenia wniosku. Załącznik graficzny wymaga poprawienia. Odpowiedzi „NIE DOTYCZY” mogą wystąpić jedynie w wierszach Nr 5, 6 i 7.

Podpisy osoby upoważnionej do reprezentowania Wnioskodawcy

(data, imię i nazwisko /pieczęć imienna/ podpis)	(pieczęć Wnioskodawcy)
--	------------------------