



DZIENNIK URZĘDOWY

WOJEWÓDZTWA ŚLĄSKIEGO

Katowice, dnia 29 października 2019 r.

Poz. 7153

UCHWAŁA NR 99/IX/2019 RADY MIEJSKIEJ W WOŹNIKACH

z dnia 23 października 2019 r.

w sprawie wyznaczenia aglomeracji Woźniki – Psary

Na podstawie art. 18 ust. 2 pkt 15 ustawy z dnia 8 marca 1990 r. o samorządzie gminnym (Dz. U. z 2019 r. poz. 506, 1309) oraz art. 87 ust. 1 i ust. 4 ustawy z dnia 20 lipca 2017 r. Prawo Wodne (Dz. U. z 2018 r. poz. 2268 ze zm.), po uzgodnieniu z Państwowym Gospodarstwem Wodnym Wody Polskie Zarząd Zlewni w Opolu oraz Regionalnym Dyrektorem Ochrony Środowiska w Katowicach, Rada Miejska w Woźnikach uchwala, co następuje:

§ 1. Wyznacza się aglomerację Woźniki Psary o równoważnej liczbie mieszkańców (RLM) **4 464** z oczyszczalnią ścieków zlokalizowaną w miejscowości Psary, powiat lubliniecki, województwo śląskie, której obszar obejmuje miejscowości:

- Babienica,
- Psary,
- Piasek,
- Lubsza,
- Kamienica, stanowiącą załącznik nr 1 do niniejszej uchwały.

§ 2. Obszar i granice aglomeracji, o której mowa w § 1, wyznaczono na mapie w skali 1: 25 000, stanowiącej załącznik nr 2 do niniejszej uchwały.

§ 3. Likwiduje się aglomerację Woźniki - Psary, wyznaczoną Uchwałą nr V/27/9/2016 Sejmiku Województwa Śląskiego z dnia 19 września 2016 r. w sprawie wyznaczenia aglomeracji Woźniki - Psary (Dz. U. WŚl. 2016 poz. 4787).

§ 4. Traci moc Uchwała nr V/27/9/2016 Sejmiku Województwa Śląskiego z dnia 19 września 2016 r. w sprawie wyznaczenia aglomeracji Woźniki – Psary.

§ 5. Wykonanie uchwały powierza się Burmistrzowi Woźnik.

§ 6. Uchwała wchodzi w życie po upływie 14 dni od dnia ogłoszenia w Dzienniku Urzędowym Województwa Śląskiego.

Przewodnicząca Rady Miejskiej w Woźnikach

Anna Michalska

Załącznik Nr 1 do uchwały Nr 99/IX/2019

Rady Miejskiej w Woźnikach

z dnia 23 października 2019 r.

Propozycja planu aglomeracji

Aglomeracja Woźniki - Psary

(podać nazwę aglomeracji¹)

powiat

Lubliniecki

województwo
Śląskie

¹ zaleca się, aby nazwa aglomeracji była nazwą gminy, na terenie której wyznaczana jest aglomeracja lub nazwą gminy wiodącej w aglomeracji

Część opisowa

1. Podstawowe informacje na temat aglomeracji²

1. Nazwa aglomeracji: Woźniki - Psary
2. Wielkość RLM aglomeracji zgodnie z obowiązującym rozporządzeniem / uchwałą: 2 712 - Uchwała nr V/27/9/2016 Sejmiku Województwa Śląskiego z dnia 19 września 2016 r.
3. Wielkość RLM aglomeracji planowanej do wyznaczenia: 4 464
4. Gmina wiodąca w aglomeracji: Woźniki
5. Gminy w aglomeracji: Woźniki
6. Wykaz nazw miast i/lub miejscowości w aglomeracji, zgodnie z dołączonym do wniosku załącznikiem graficznym³:
 - Babienica
 - Psary
 - Piasek
 - Lubsza
 - Kamienica
7. Wykaz nazw miejscowości dołączanych do obszaru aglomeracji:
 - Lubsza
 - Kamienica
8. Wykaz nazw miejscowości wyłączanych z obszaru aglomeracji
 - Nie dotyczy
9. Nazwa miejscowości, w której zlokalizowana jest oczyszczalnia ścieków
 - Psary

Zmiana Aglomeracji Woźniki – Psary podyktowana jest uaktualnieniem danych oraz włączeniem do niej RLM ścieków pochodzących z miejscowości Lubsza i Kamienica. Zmiana Aglomeracji Woźniki – Psary jest wynikiem liczby osób aktualnie korzystających z istniejącej sieci kanalizacyjnej a także nowo planowanych do podłączenia osób z miejscowości Lubsza oraz Kamienica w nowej perspektywie finansowej RPO WSL na lata 2021-2027. Dane zawarte w niniejszej propozycji są danymi aktualnymi i zgodnymi ze stanem istniejącym.

W przypadku aglomeracji współtworzonej przez kilka gmin wniosek o wyznaczenie obszaru i granic aglomeracji składa gmina wiodąca. W takim przypadku informacje i dane powinny być przedstawione zarówno dla całej aglomeracji, jak i odrębnie dla gmin współtworzących aglomerację.

Złożenie wniosku o zmianę aglomeracji wymaga przedstawienia informacji dotyczącej rozporządzenia wojewody lub uchwały sejmiku województwa w sprawie wyznaczenia aglomeracji oraz przedstawienia merytorycznego uzasadnienia takiego działania.

² Według najbardziej aktualnych danych, z podaniem źródeł informacyjnych (GUS, ewidencja gminy etc.)

³ Propozycję planu aglomeracji należy przygotować w oparciu o wykaz miast i/lub miejscowości w rozumieniu ustawy z dnia 29 sierpnia 2002 r. o urzędowych nazwach miejscowości i obiektów fizjograficznych.

W przypadku miast podaje się nazwę miasta, a nie poszczególnych jego dzielnic. Szczegółowy wykaz miejscowości znajduje się w rozporządzeniu Ministra Administracji i Cyfryzacji z dnia 13 grudnia 2012 r. w sprawie wykazu urzędowego nazw miejscowości i ich części (Dz. U. z 2013 r. poz.200).

2. Adres wnioskodawcy (gminy, gminy wiodącej w aglomeracji)

Miejscowość: Woźniki	Ulica, nr: Rynek 11
Gmina: Woźniki	Powiat: Lubliniecki
Województwo: Śląskie	
Telefon: 34 366 99 11	Fax: 34 35 73 105
e-mail do kontaktu bieżącego: urząd@wozniki.pl	

3. Dane kontaktowe osoby wskazanej do kontaktowania się w sprawach złożonego wniosku

<ol style="list-style-type: none"> 1. Imię i nazwisko: Klaudia Łopat 2. Telefon: 34 366 99 04 3. Fax: 34 35 73 105 4. E-mail: k.lopata@wozniki.pl
--

4. Dokumenty stanowiące podstawę do wyznaczenia aglomeracji

Lp.	Wyszczególnienie	Nie ⁴	Tak ⁵
1	2	3	4
1	Miejscowe plany zagospodarowania przestrzennego		X
2	Studium uwarunkowań i kierunków zagospodarowania przestrzennego gminy		X
3	Decyzje o ustaleniu lokalizacji inwestycji celu publicznego		X
4	Wieloletnie plany rozwoju i modernizacji urządzeń wodociągowych i kanalizacyjnych	X	
5	Inne (wymienić)	X	

5. Opis systemu zbierania ścieków komunalnych w obrębie aglomeracji

5.1. Informacje na temat długości i rodzaju istniejącej sieci kanalizacyjnej i liczby osób korzystających z istniejącej sieci kanalizacyjnej oraz długości i rodzaju sieci kanalizacyjnej i liczby osób korzystających z sieci kanalizacyjnej, na której wykonanie zostały pozyskane środki finansowe

⁴ Znakiem „X” zaznaczyć właściwą odpowiedź

Tabela 1. Sieć istniejąca

Lp.	Kanalizacja istniejąca	Długość [km]	Liczba osób korzystających z istniejącej kanalizacji			Uwagi
			Mieszkańcy	Osoby czasowo przebywające na terenie aglomeracji ⁵	Sumaryczna liczba osób [kol 4 + kol 5]	
1	2	3	4	5	6	7
1	Sanitarna grawitacyjna	14,07	2 617	49	2 666	
2	Sanitarna tłoczna	3,22				
3	Ogólnospławna grawitacyjna	0,00				
4	Ogólnospławna tłoczna	0,00				
Razem		17,29	2 617	49	2 666	

Tabela 2. Sieć, na której wykonanie zostały pozyskane środki finansowe

Lp.	Kanalizacja istniejąca	Długość [km]	Liczba osób korzystających z istniejącej kanalizacji			Uwagi (źródło finansowania)
			Mieszkańcy	Osoby czasowo przebywające na terenie aglomeracji ⁶	Sumaryczna liczba osób [kol 4 + kol 5]	
1	2	3	4	5	6	7
1	Sanitarna grawitacyjna	X	X	X	X	X
2	Sanitarna tłoczna	X				
3	Ogólnospławna grawitacyjna	X				
4	Ogólnospławna tłoczna	X				
Razem		X	X	X	X	

Należy zwrócić uwagę na 2 szczególne przypadki:

Sytuacja 1

Sieć ogólnospławna została zamieniona w kanalizację deszczową, a ładunek z tej sieci zostanie „przepięty” do nowobudowanej kanalizacji sanitarnej. W takim przypadku osoby korzystające uprzednio z sieci ogólnospławnej należy usunąć z wykazu osób korzystających z sieci na terenie aglomeracji, wykazać je należy natomiast jako osoby planowane do podłączenia do sieci kanalizacji sanitarnej mającej zastąpić odcinek kanalizacji ogólnospławnej.

Sytuacja 2

Na terenie aglomeracji funkcjonuje sieć kanalizacyjna, jednak ścieki zbierane tą siecią nie są oczyszczane (brak odprowadzenia do oczyszczalni ścieków). W takim przypadku należy wykazać długość sieci istniejącej, ale nie wykazywać osób do niej podłączonych jako korzystających z sieci. Dopiero w przypadku dobudowania fragmentów sieci łączących istniejącą sieć kanalizacji sanitarnej z oczyszczalnią ścieków należy te osoby wykazać jako podłączone do zbiorczego systemu kanalizacji.

⁵ Pod pojęciem „osoby czasowo przebywające na terenie aglomeracji” rozumie się liczbę zarejestrowanych miejsc noclegowych w obiektach usług turystycznych, szpitalach, internatach, więzieniach etc.

⁶ Pod pojęciem „osoby czasowo przebywające na terenie aglomeracji” rozumie się liczbę zarejestrowanych miejsc noclegowych w obiektach usług turystycznych, szpitalach, internatach, więzieniach etc.

5.2. Informacje na temat długości i rodzaju planowanej do wykonania sieci kanalizacyjnej w celu dostosowania aglomeracji do warunków określonych w Dyrektywie Rady z dnia 21 maja 1991 r. dotyczącej oczyszczania ścieków komunalnych (91/271/EWG) oraz liczby osób korzystających z planowanej sieci kanalizacyjnej.

5.2.1. Sieć kanalizacyjna o wskaźniku długości sieci nie mniejszym niż 120 osób na 1 km sieci⁷.

Wykaz miast i/lub miejscowości wchodzących w skład aglomeracji, w obrębie których planuje się wykonanie sieci kanalizacji sanitarnej:

- Lubsza,
- Kamienica

Należy zwrócić uwagę, że sieć kanalizacyjna, na której wykonanie pozyskane zostały już środki finansowe, należy traktować jako sieć wykonaną, co oznacza, że jej długość nie będzie brana pod uwagę przy obliczaniu wskaźnika długości sieci – informacja na temat tej sieci powinna znaleźć się w pkt 5.1.

Lp.	Kanalizacja planowana do wykonania	Długość [km]	Liczba osób, które zostaną podłączone do planowanej do wykonania kanalizacji			Uwagi
			Mieszkańcy	Osoby czasowo przebywające na terenie aglomeracji ⁸	Sumaryczna liczba osób [kol 4 + kol 5]	
1	2	3	4	5	6	7
1	Sanitarna grawitacyjna	10,00	1 678	66	1 744	Planuje się pozyskać środki z RPO WSL na lata 2021-2027
2	Sanitarna tłoczna	4,30				
3	Ogólnospławna grawitacyjna	0,00				
4	Ogólnospławna tłoczna	0,00				
Razem		14,30	1 678	66	1 744	

Wskaźnik długości sieci > 120 mieszkańców na 1 km sieci

Obliczenie wskaźnika długości sieci dla planowanej do wykonania sieci kanalizacyjnej (dla obszaru o wskaźniku długości sieci nie mniejszym niż 120 osób na 1 km sieci).	
Długość sieci kanalizacyjnej planowanej do wykonania [kol. 3 - razem]	14,30
Sumaryczna liczba mieszkańców oraz osób czasowo przebywające na terenie aglomeracji, którzy będą obsługiwani przez planowaną do wykonania sieć kanalizacyjną [kol. 6 - razem]	1 744
Wskaźnik długości sieci = sumaryczna liczba mieszkańców oraz osób czasowo przebywających na terenie aglomeracji [kol. 6 - razem] / długość sieci kanalizacyjnej planowanej do wykonania [kol. 3 - razem]	122

⁷ Wskaźnik wyliczany jest sumarycznie dla wszystkich miast i/lub miejscowości (wchodzących w skład aglomeracji), w obrębie których planuje się budowę sieci kanalizacji sanitarnej. Należy pamiętać, aby planowane inwestycje były uzasadnione ekonomicznie. Szczegółowe uwarunkowania dotyczące wyliczenia wskaźnika długości sieci znajdują się w Wytycznych do tworzenia i zmiany aglomeracji.

⁸ Pod pojęciem „osoby czasowo przebywające na terenie aglomeracji” przyjmuje się liczbę zarejestrowanych miejsc noclegowych (obiekty usług turystycznych, szpitale, internaty, więzienia).

5.2.2. Sieć kanalizacyjna o wskaźniku długości sieci nie mniejszym niż 90 osób na 1 km sieci.

Wykaz miast i/lub miejscowości (wchodzących w skład aglomeracji), w obrębie których planuje się wykonanie sieci kanalizacji sanitarnej, wraz ze wskazaniem charakteru obszaru (obszar objęty formą ochrony przyrody zgodnie z ustawą o ochronie przyrody – określić jakiej; teren strefy ochronnej ujęcia wody etc.):

Nie dotyczy

Lp.	Kanalizacja planowana do realizacji	Długość [km]	Liczba osób, które będą obsługiwane przez planowaną do wykonania kanalizację			Uwagi
			mieszkańcy	Osoby czasowo przebywające na terenie aglomeracji ⁶	sumaryczna liczba osób [kol 4 + kol 5]	
1	2	3	4	5	6	7
1	Sanitarna grawitacyjna	X	X	X	X	X
2	Sanitarna tłoczna	X				
Razem		X	X	X	X	

Wskaźnik długości sieci 90÷120 mieszkańców na 1 km sieci

Obliczenie wskaźnika długości sieci dla planowanej do wykonania sieci kanalizacyjnej (dla obszaru o wskaźniku długości sieci nie mniejszym niż 90 osób na 1 km sieci)	
Długość sieci kanalizacyjnej planowanej do wykonania [kol. 3 - razem]	X
Sumaryczna liczba mieszkańców oraz osób czasowo przebywające na terenie aglomeracji, którzy będą obsługiwani przez planowaną do wykonania sieć kanalizacyjną [kol. 6 - razem]	X
Wskaźnik długości sieci = sumaryczna liczba mieszkańców oraz osób czasowo przebywające na terenie aglomeracji [kol. 6 - razem]/długość sieci kanalizacyjnej planowanej do wykonania [kol. 3 - razem]	X

5.3. Informacje na temat długości i rodzaju sieci kanalizacyjnej oraz liczby osób korzystających sieci kanalizacyjnej po dostosowaniu aglomeracji do warunków określonych w Dyrektywie Rady z dnia 21 maja 1991 r. dotyczącej oczyszczania ścieków komunalnych (91/271/EWG).

Lp.	Kanalizacja istniejąca i planowana	Długość [km]	Liczba osób korzystających z kanalizacji po dostosowaniu aglomeracji do warunków określonych w Dyrektywie 91/271/EWG			Uwagi
			mieszkańcy	Osoby czasowo przebywające na terenie aglomeracji ⁶	sumaryczna liczba osób [kol 4 + kol 5]	
1	2	3	4	5	6	7
1	Sanitarna grawitacyjna	24,07	4 295	115	4 410	
2	Sanitarna tłoczna	7,52				
3	Ogólnospławna grawitacyjna	0,00				
4	Ogólnospławna tłoczna	0,00				
Razem		31,59	4 295	115	4 410	

6. Opis gospodarki ściekowej w aglomeracji**6.1. Informacje na temat oczyszczalni ścieków.⁹**

Nazwa oczyszczalni ścieków: Woźniki - Psary

Lokalizacja oczyszczalni ścieków (adres): Psary, 42-287 Lubsza, ul. Poznańska 2a

Dane kontaktowe (telefon, e-mail, fax):

Tel.: 34 36 69 911

Fax: 34 35 73 105

Email: urząd@wozniki.pl

Pozwolenie wodnoprawne na odprowadzanie ścieków z oczyszczalni do środowiska (data, znak, oznaczenie organu, termin ważności decyzji):

Pozwolenie wodnoprawne wydane przez Starostę Lublinieckiego

WOŚ.6341.35.2017 z dnia 05.12.2017 r. – termin ważności 30.11.2027 r.

Przepustowość oczyszczalni:

średnia [m³/d]: 400,00

maksymalna godzinowa [m³/h]: 26,00

maksymalna roczna [m³/rok]: 189 800,00

Projektowa wydajność oczyszczalni ścieków [RLM]: 5 424

Ilość ścieków dostarczanych do oczyszczalni ścieków, zgodnie z danymi przedłożonymi w ostatnim sprawozdaniu z realizacji KPOŚK:

Ścieki dopływające siecią kanalizacyjną [m³/d]: 175,34

Ścieki dowożone [m³/d]: 0,00

Średnie obciążenie oczyszczalni [m³/d]: 175,34

Ilość ścieków oczyszczonych w roku poprzednim [m³/rok]: 64 000,00

Przewidywane średnie obciążenie oczyszczalni po zrealizowaniu planowanego zakresu sieci kanalizacji sanitarnej [m³/d]: 290,04

Przewidywana ilość ścieków oczyszczanych w roku po zrealizowaniu planowanego zakresu sieci kanalizacji sanitarne [m³/rok]: 105 865

Wartości wskaźników zanieczyszczeń ścieków surowych		
Wskaźnik	Wartość (średnioroczna z pomiarów)	Uwagi
1	2	3
BZT ₅ [mgO ₂ /l]	450	X
ChZT _{Cr} [mgO ₂ /l]	820	X
Zawiesina ogólna [mg/l]	285	X
Fosfor ogólny [mgP/l]	X	X
Azot ogólny [mgN/l]	X	X

⁹ W przypadku funkcjonowania więcej niż jedna oczyszczalnia ścieków, dla każdej oczyszczalni należy wypełnić oddzielne tabele. Analogiczne tabele trzeba również wypełnić w przypadku planowanej oczyszczalni ścieków.

Wartości wskaźników lub % redukcji zanieczyszczeń ścieków oczyszczonych ¹⁰		
Wskaźnik	Wartość lub % redukcji zgodnie z pozwoleniem wodnoprawnym	Wartość (średnioroczna z pomiarów)
1	2	3
BZT ₅ [mgO ₂ /l]	25	17
ChZT _{Cr} [mgO ₂ /l]	125	111
Zawiesina ogólna [mg/l]	35	21
Fosfor ogólny [mgP/l]	Nie dotyczy	Nie dotyczy
Azot ogólny [mgN/l]	Nie dotyczy	Nie dotyczy

Odbiornik ścieków oczyszczonych zgodnie z pozwoleniem wodnoprawnym:

Nazwa ciekłu: Babieniczka

Kilometraż miejsca odprowadzania ścieków oczyszczonych: 6+800

Współrzędne geograficzne wylotu: N 50°36'10,66", E 18°57'49,99",

Typ oczyszczalni ścieków¹¹

B - oczyszczalnia biologiczna spełniająca standardy odprowadzanych ścieków	X
Non B - oczyszczalnia biologiczna niespełniająca standardów odprowadzanych ścieków	
PUB1 - oczyszczalnia biologiczna z podwyższonym usuwaniem związków azotu (N), fosforu (P) spełniająca standardy odprowadzanych ścieków dla aglomeracji $\geq 100\ 000$ RLM	
non PUB1 - oczyszczalnia jw. niespełniająca standardów odprowadzanych ścieków w zakresie usuwania N i/lub P	
PUB2 - oczyszczalnia biologiczna z podwyższonym usuwaniem związków azotu (N), fosforu (P) spełniająca standardy odprowadzanych ścieków dla aglomeracji $< 100\ 000$ RLM	
non PUB2 - oczyszczalnia jw. niespełniająca standardów odprowadzanych ścieków w zakresie usuwania N i/lub P	

Podstawowe informacje na temat zamierzeń inwestycyjnych z zakresu budowy, rozbudowy lub modernizacji oczyszczalni:

Inwestycja rozbudowy oczyszczalni ścieków rozpoczęła się w 2018 roku, a planowany termin zakończenia to czerwiec 2020 r. W chwili obecnej mechaniczno – biologiczna oczyszczalnia ścieków w Psarach przy ul. Poznańskiej 2a posiada średniodobową przepustowość 200 m³/d i przeznaczona jest do oczyszczania ścieków komunalnych pochodzących z terenu sołectw wiejskich Gminy Woźniki. Realizowana rozbudowa oczyszczalni związana jest w głównej mierze z koniecznością zwiększenia jej przepustowości z obecnej średniodobowej przepustowości 200 m³/d do 400 m³/d. Zwiększenie przepustowości oczyszczalni pozwoli na

¹⁰ Należy zwrócić uwagę, że % redukcji zanieczyszczeń dotyczy ładunku wprowadzanego na oczyszczalnię i ładunku odprowadzanego z oczyszczalni, nie zaś zawartości % zanieczyszczeń w jednostce objętościowej ścieków

¹¹ Znakiem „X” zaznaczyć właściwą odpowiedź

wybudowanie kanalizacji w kolejnych sołectwach gminy Woźniki i docelowo sprowadzenie wszystkich ścieków powstających w aglomeracji Woźniki - Psary do komunalnej oczyszczalni ścieków w Psarach.

6.2. Informacje dotyczące indywidualnych systemów oczyszczania ścieków obsługujących mieszkańców aglomeracji

Podstawowe informacje na temat istniejących na terenie aglomeracji indywidualnych systemów oczyszczania ścieków oraz zamierzeń inwestycyjnych w tym zakresie:
W chwili obecnej 54 osoby zamieszkujące obszar aglomeracji obsługiwane są przez tabór asenizacyjny. Ścieki powstałe w powyższych gospodarstwach domowych nie są dowożone do oczyszczalni ścieków w Woźnikach – Psarach lecz do innej oczyszczalni zlokalizowanej poza granicami w/w aglomeracji.

6.3. Informacje dotyczące końcowego punktu zrzutu (w przypadku braku oczyszczalni ścieków na terenie aglomeracji)

Końcowy punkt zrzutu: Nie dotyczy	
Nazwa aglomeracji, do której będą odprowadzane ścieki: Nie dotyczy	Współrzędne geograficzne końcowego punktu zrzutu: Nie dotyczy
Nazwa oraz typ oczyszczalni ścieków, do której będą odprowadzane ścieki komunalne: Nie dotyczy	

6.4. Informacje o średniej dobowej ilości i jakości ścieków komunalnych powstających na terenie aglomeracji oraz ich składzie jakościowym.

Ilość ścieków komunalnych powstających na terenie aglomeracji [m ³ /d]: 290,04		
Wskaźnik	Wartość wskaźnika zanieczyszczeń	Uwagi
1	2	3
BZT ₅ [mgO ₂ /l]	450	X
ChZT _{Cr} [mgO ₂ /l]	820	X
Zawiesina ogólna [mg/l]	285	X
Fosfor ogólny [mgP/l]	X	X
Azot ogólny [mgN/l]	X	X

6.5. Informacje o ilości i składzie jakościowym ścieków przemysłowych odprowadzanych przez zakłady do systemu kanalizacji zbiorczej.

Wykaz zakładów przemysłowych oraz określenie charakteru zakładów usługowych podłączonych do systemu kanalizacji zbiorczej:

Nie dotyczy

Ilość ścieków przemysłowych [(powstających w zakładach przemysłowych i usługowych), odprowadzanych do kanalizacji [m ³ /d] 0,00		
Wskaźnik	Wartość wskaźnika zanieczyszczeń	Ładunek zanieczyszczeń odprowadzany w ciągu doby [g/d]
1	2	3
BZT ₅ [mgO ₂ /l]	X	X
ChZT _{Cr} [mgO ₂ /l]	X	nie dotyczy
Zawiesina ogólna [mg/l]	X	nie dotyczy
Fosfor ogólny [mgP/l]	X	nie dotyczy
Azot ogólny [mgN/l]	X	nie dotyczy
X	X	nie dotyczy

6.6. Informacje o zakładach, których podłączenie do systemu kanalizacji zbiorczej jest planowane.

Wykaz zakładów przemysłowych oraz określenie charakteru zakładów usługowych planowanych do podłączenia do systemu kanalizacji zbiorczej:

Nie dotyczy

Ilość ścieków przemysłowych odprowadzanych przez zakłady planowane do podłączenia do kanalizacji [m ³ /d]: 0,00		
Wskaźnik	Wartość wskaźnika zanieczyszczeń	Ładunek zanieczyszczeń odprowadzany w ciągu doby przez zakłady planowane do podłączenia [g/d] ¹²
1	2	3
BZT ₅ [mgO ₂ /l]	X	X
ChZT _{Cr} [mgO ₂ /l]	X	nie dotyczy
Zawiesina ogólna [mg/l]	X	nie dotyczy
Fosfor ogólny [mgP/l]	X	nie dotyczy
Azot ogólny [mgN/l]	X	nie dotyczy
X	X	nie dotyczy

6.7. Uzasadnienie określonej dla aglomeracji równoważnej liczby mieszkańców.

Wyszczególnienie:	RLM
Liczba mieszkańców korzystających z istniejącej sieci kanalizacyjnej (pkt 5.1 Tab. 1 kol. 4)	2 617
Liczba mieszkańców, planowanych do przyłączenia do sieci kanalizacyjnej, na której wykonanie środki finansowe zostały pozyskane (pkt 5.1 Tab. 2 kol. 4)	0
Liczba mieszkańców planowanych do podłączenia do projektowanej sieci kanalizacyjnej (pkt 5.2.1 kol. 4 + pkt 5.2.2 kol. 4)	1 678
Liczba osób czasowo przebywających korzystających z sieci kanalizacyjnej (pkt 5.1 Tab. 1 kol. 5)	49

¹² Podać wyłącznie dla BZT₅.

Liczba osób czasowo przebywających, planowanych do przyłączenia do sieci kanalizacyjnej, na której wykonanie środki finansowe zostały pozyskane (pkt 5.1 Tab. 2 kol. 5)	0
Liczba osób czasowo przebywających planowanych do podłączenia do projektowanej sieci kanalizacyjnej (pkt 5.2.1 kol. 5 + pkt 5.2.2 kol. 5)	66
Równoważna Liczba Mieszkańców wynikająca z dobowego ładunku ścieków odprowadzanych przez zakłady przemysłowe i usługowe korzystające z istniejącej sieci kanalizacyjnej [kol. 3 pkt 6.5 / 60 g/d]	0
Równoważna Liczba Mieszkańców wynikająca z dobowego ładunku ścieków, który będzie odprowadzanych przez zakłady przemysłowe i usługowe planowane do podłączenia do sieci kanalizacyjnej [kol. 3 pkt 6.6 / 60 g/d]	0
Liczba mieszkańców oraz osób czasowo przebywających na terenie aglomeracji, korzystających z indywidualnych systemów oczyszczania ścieków komunalnych (przydomowe oczyszczalnie ścieków, zbiorniki bezodpływowe), nie planowanych do podłączenia do sieci, określona na podstawie rejestrów prowadzonych przez gminę	54
Równoważna Liczba Mieszkańców RLM (suma)	4 464

7. Informacje o strefach ochronnych ujęć wody, występujących na obszarze aglomeracji, obejmujących tereny ochrony bezpośredniej i tereny ochrony pośredniej zawierające oznaczenie aktu prawa miejscowego lub decyzje ustanawiające te strefy oraz zakazy, nakazy i ograniczenia obowiązujące na tych terenach.

Brak obszarów chronionych. W części graficznej wskazano ujęcia wody dla którego nie ustanowiono strefy ochronnej.

8. Informacje o obszarach ochronnych zbiorników wód śródlądowych, występujących na obszarze aglomeracji, zawierające oznaczenie aktu prawa miejscowego ustanawiającego te obszary oraz zakazy, nakazy i ograniczenia obowiązujące na tych obszarach.

Nie dotyczy

9. Informacje o formach ochrony przyrody, występujących na obszarze aglomeracji, zawierające nazwę formy ochrony przyrody oraz wskazanie aktu prawnego uznającego określony obszar za formę ochrony przyrody.

- Rezerwat Przyrody „Góra Grojec” Zarządzenie Ministra Ochrony Środowiska, Zasobów Naturalnych i Leśnictwa z dnia 31 października 1996 r. w sprawie uznania za rezerwat przyrody (M.P. 1996.67.634),
 - Park Krajobrazowy „Lasy nad Górną Liswartą” Rozporządzenie nr 28/98 Wojewody Częstochowskiego z dnia 21 grudnia 1998 r. w sprawie utworzenia Parku Krajobrazowego „Lasy nad Górną Liswartą” Dz.U. Województwa Częstochowskiego z dnia 24 grudnia 1998 r. nr 25, poz. 269.
 Powyższy rezerwat znajduje się poza granicami aglomeracji planowanej Aglomeracji Woźniki – Psary.

10. Poprawność wykonania części graficznej.

Lp.	Wyszczególnienie	Nie ¹³	Tak ¹²	Nie dotyczy ¹²
1	2	3	4	5
1	Część graficzna została wykonana na mapie topograficznej w skali 1: 10 000, a w przypadku jej braku - w skali 1:25 000.		X	
2	Oznaczono granice obszaru proponowanej aglomeracji (obszar objęty i przewidziany do objęcia zasięgiem systemu kanalizacji zbiorczej).		X	
3	Oznaczono znajdujące się na terenie aglomeracji oczyszczalnie ścieków komunalnych, do których odprowadzane są (bądź odprowadzane będą) ścieki komunalne.		X	
4	Oznaczono granice administracyjne gminy / gmin zgodne z danymi z państwowego rejestru granic.		X	
5	Oznaczono granice stref ochronnych ujęć wody obejmujących tereny ochrony bezpośredniej i tereny ochrony pośredniej.			X
6	Oznaczono granice obszarów ochronnych zbiorników wód śródlądowych.			X
7	Oznaczono granice terenów objętych formami ochrony przyrody w rozumieniu ustawy z dnia 16 kwietnia 2004 r. o ochronie przyrody lub obszarów mających znaczenie dla Wspólnoty, znajdującego się na liście, o której mowa w art. 27 ust. 1 tej ustawy.		X	
8	Określono skalę planu w formie liczbowej i liniowej.		X	
9	Część graficzna została podpisana przez osobę upoważnioną do reprezentowania gminy (gminy wiodącej).		X	

Zaznaczenie jednej odpowiedzi „NIE” świadczy o niewłaściwym wykonaniu załącznika graficznego do wniosku o wyznaczenie obszaru i granic aglomeracji. Tak wykonany dokument – mapa nie może być podstawą do pozytywnego rozpatrzenia wniosku. Załącznik graficzny wymaga poprawienia. Odpowiedzi „NIE DOTYCZY” mogą wystąpić jedynie w wierszach Nr 5, 6 i 7.

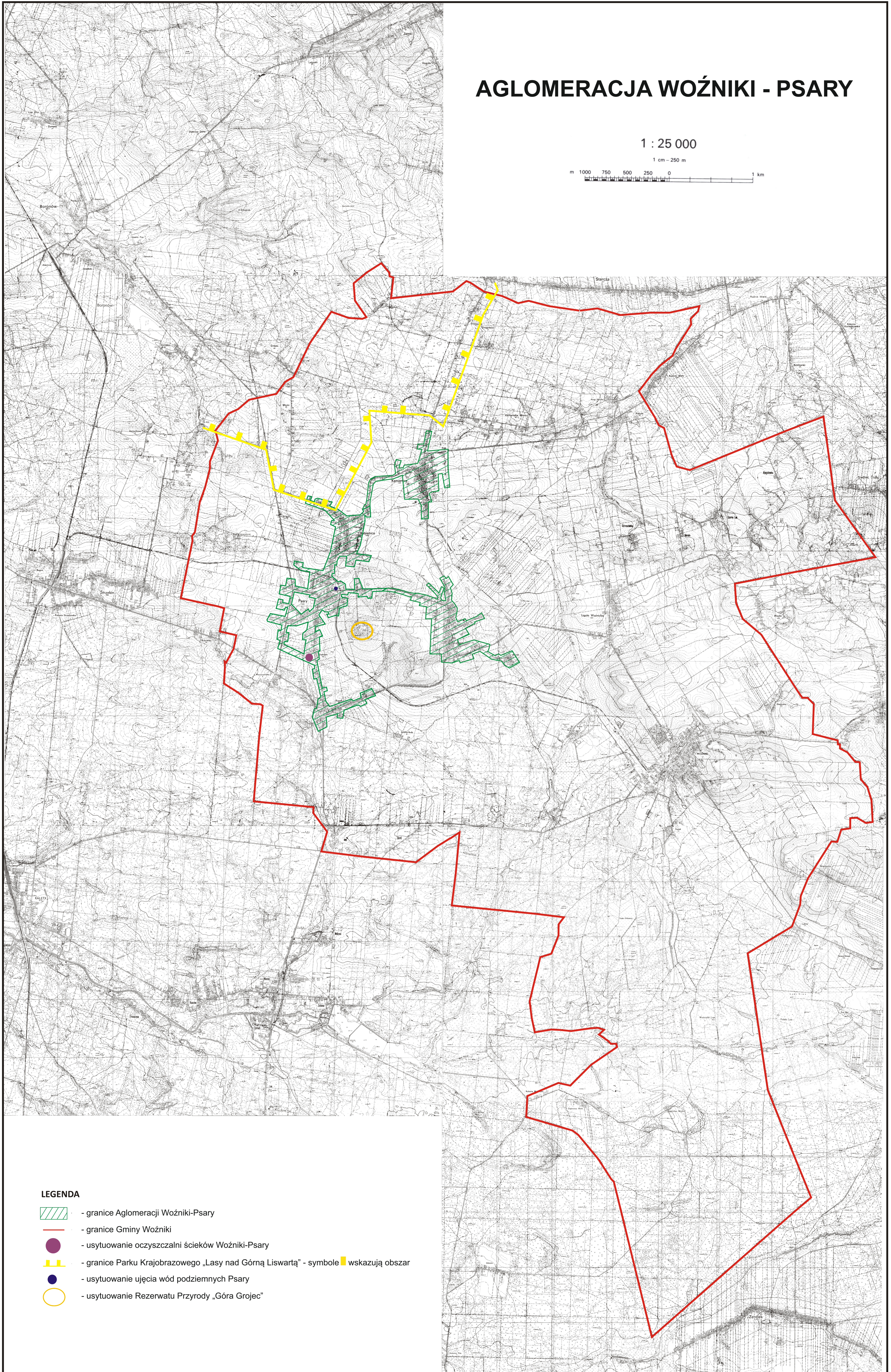
Podpisy osoby upoważnionej do reprezentowania Wnioskodawcy

(data, imię i nazwisko /pieczęć imienna/ podpis)	(pieczęć Wnioskodawcy)
--	------------------------








¹³ Znakiem „X” zaznaczyć właściwą odpowiedź.

AGLOMERACJA WOŹNIKI - PSARY

1 : 25 000

1 cm - 250 m
m 1000 750 500 250 0 1 km

LEGENDA

-  - granice Aglomeracji Woźniki-Psary
-  - granice Gminy Woźniki
-  - usytuowanie oczyszczalni ścieków Woźniki-Psary
-  - granice Parku Krajobrazowego „Lasy nad Górną Liswartą” - symbole  wskazują obszar
-  - usytuowanie ujęcia wód podziemnych Psary
-  - usytuowanie Rezerwatu Przyrody „Góra Grojec”