



DZIENNIK URZĘDOWY WOJEWÓDZTWA ŚLĄSKIEGO

Katowice, dnia 8 lipca 2019 r.

Poz. 5077

UCHWAŁA NR XII/78/19 RADY MIASTA ŁĘDZINY

z dnia 27 czerwca 2019 r.

w sprawie zmiany uchwały nr LVII/466/18 Rady Miasta Łędziny z dnia 24 maja 2018 r. w sprawie wprowadzenia odstępstwa od zakazu spożywania napojów alkoholowych w miejscu publicznym na terenie Gminy Łędziny

Na podstawie art. 18 ust. 2 pkt 15 ustawy z dnia 8 marca 1990 r. o samorządzie gminnym (t.j. Dz. U. z 2019 r. poz. 506) oraz 14 ust. 2b ustawy z dnia 26 października 1982 r. o wychowaniu w trzeźwości i przeciwdziałaniu alkoholizmowi (t.j. Dz. U z 2018 r. poz. 2137 z późn. zm.)

Rada Miasta Łędziny uchwala:

§ 1. Zmienić uchwałę nr LVII/466/18 Rady Miasta Łędziny z dnia 24 maja 2018 r. w sprawie wprowadzenia odstępstwa od zakazu spożywania napojów alkoholowych w miejscu publicznym na terenie Gminy Łędziny w ten sposób, że:

1. W § 1 ust. 1 dodaje się punkt 16, który otrzymuje brzmienie: „16) ul. Aleksandra Fredry na części działki nr 3487/414.”.

2. W § 1 ust. 1 dodaje się punkt 17, który otrzymuje brzmienie: „17) ul. Botaniczna na działkach nr 3023/160, 2668/254, 2666/254, 2619/250, 2613/250, 2620/250, 2621/250.”.

3. § 1 ust. 2 otrzymuje brzmienie: „2. Usytuowanie terenu objętego odstępstwem od zakazu sprzedaży napojów alkoholowych, o których mowa w ust. 1 ilustrują szkice sytuacyjne, stanowiące załączniki do niniejszej uchwały od 1 do numeru 17.”.

§ 2. Wykonanie uchwały powierza się Burmistrzowi Miasta Łędziny.

§ 3. Uchwała podlega ogłoszeniu w Dzienniku Urzędowym Województwa Śląskiego i wchodzi w życie po upływie 14 dni od dnia ogłoszenia.

Przewodnicząca Rady Miasta

Maria Głos

Załącznik Nr 1 do uchwały Nr XII/78/19

Rady Miasta Łędziny

z dnia 27 czerwca 2019 r. Szcik sytuacyjny nr 1

Szcik sytuacyjny nr 1



Skala 1:2000

Łędziny ul. Stadionowa

Legenda:

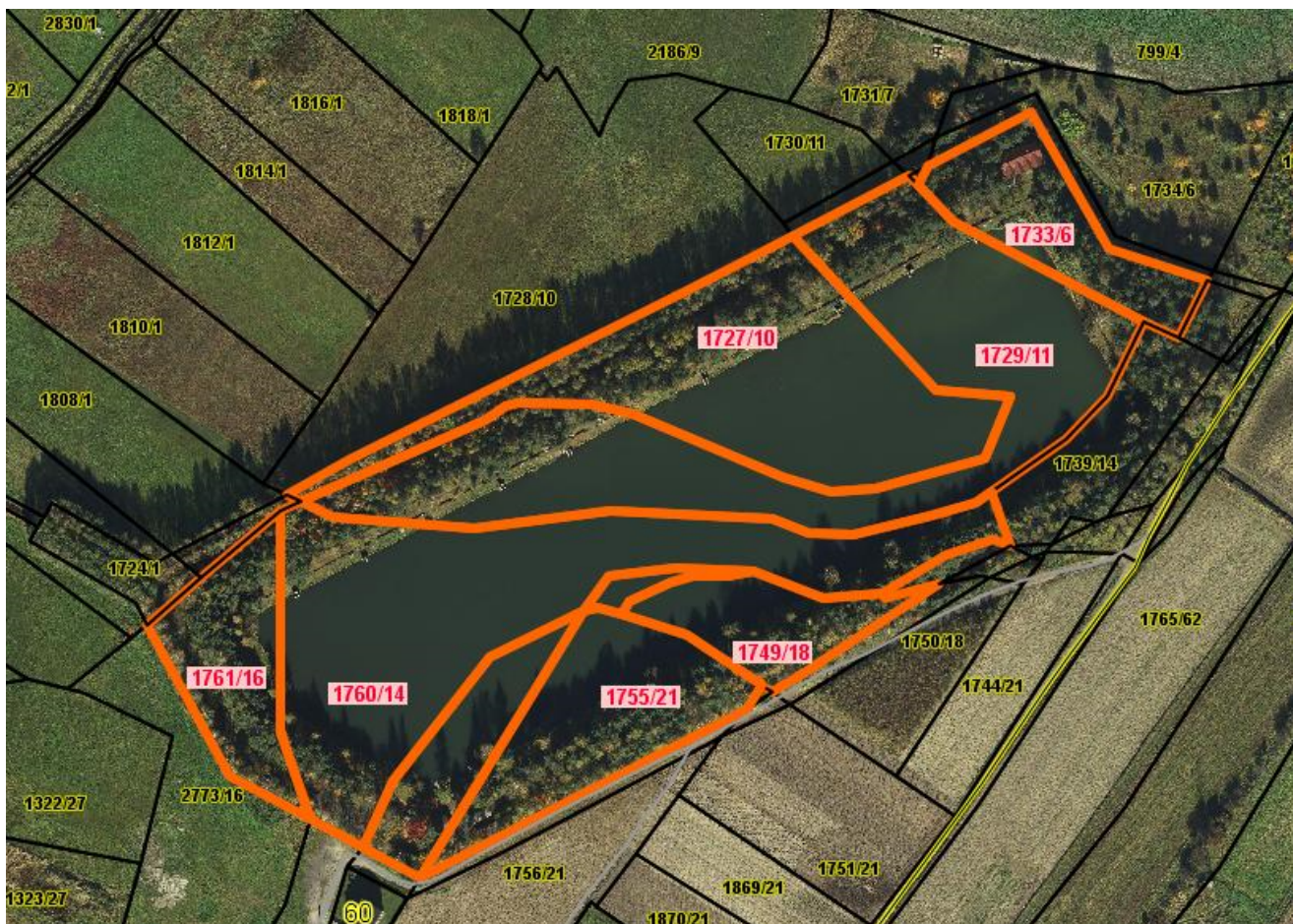
- granica obszaru objętego odstępstwem od zakazu spożywania napojów alkoholowych w miejscu publicznym.

Załącznik Nr 2 do uchwały Nr XII/78/19

Rady Miasta Łęczyny

z dnia 27 czerwca 2019 r.

Szkic sytuacyjny nr 2



Skala 1:2500

Łęczyny ul. Zawiszy Czarnego

Legenda:

- granica obszaru objętego odstępstwem od zakazu spożywania napojów alkoholowych w miejscu publicznym.

Załącznik Nr 3 do uchwały Nr XII/78/19

Rady Miasta Łędziny

z dnia 27 czerwca 2019 r.

Szkic sytuacyjny nr 3



Skala 1:1500

Łędziny ul. Grunwaldzka

Legenda:

- granica obszaru objętego odstępstwem od zakazu spożywania napojów alkoholowych w miejscu publicznym.

Załącznik Nr 4 do uchwały Nr XII/78/19

Rady Miasta Łęczyny

z dnia 27 czerwca 2019 r. Szcik sytuacyjny nr 4

Szcik sytuacyjny nr 4



Skala 1:1500

Łęczyny ul. Łędzińska 14

Legenda:

- granica obszaru objętego odstępstwem od zakazu spożywania napojów alkoholowych w miejscu publicznym.

Załącznik Nr 5 do uchwały Nr XII/78/19
Rady Miasta Łędziny
z dnia 27 czerwca 2019 r. Szkic sytuacyjny nr 5

Szkic sytuacyjny nr 5



Skala 1:1500

Łędziny ul. Łędzińska 88

Legenda:

- granica obszaru objętego odstępstwem od zakazu spożywania napojów alkoholowych w miejscu publicznym.

Załącznik Nr 6 do uchwały Nr XII/78/19

Rady Miasta Łęczyny

z dnia 27 czerwca 2019 r. Szcik sytuacyjny nr

Szcik sytuacyjny nr 6



Skala 1:1500

Łęczyny ul. Lipowa

Legenda:

- granica obszaru objętego odstępstwem od zakazu spożywania napojów alkoholowych w miejscu publicznym.

Załącznik Nr 7 do uchwały Nr XII/78/19

Rady Miasta Łęczyny

z dnia 27 czerwca 2019 r. Szcik sytuacyjny nr

Szcik sytuacyjny nr 7



Skala 1:2500

Łęczyna ul. Jana III Sobieskiego

Legenda:

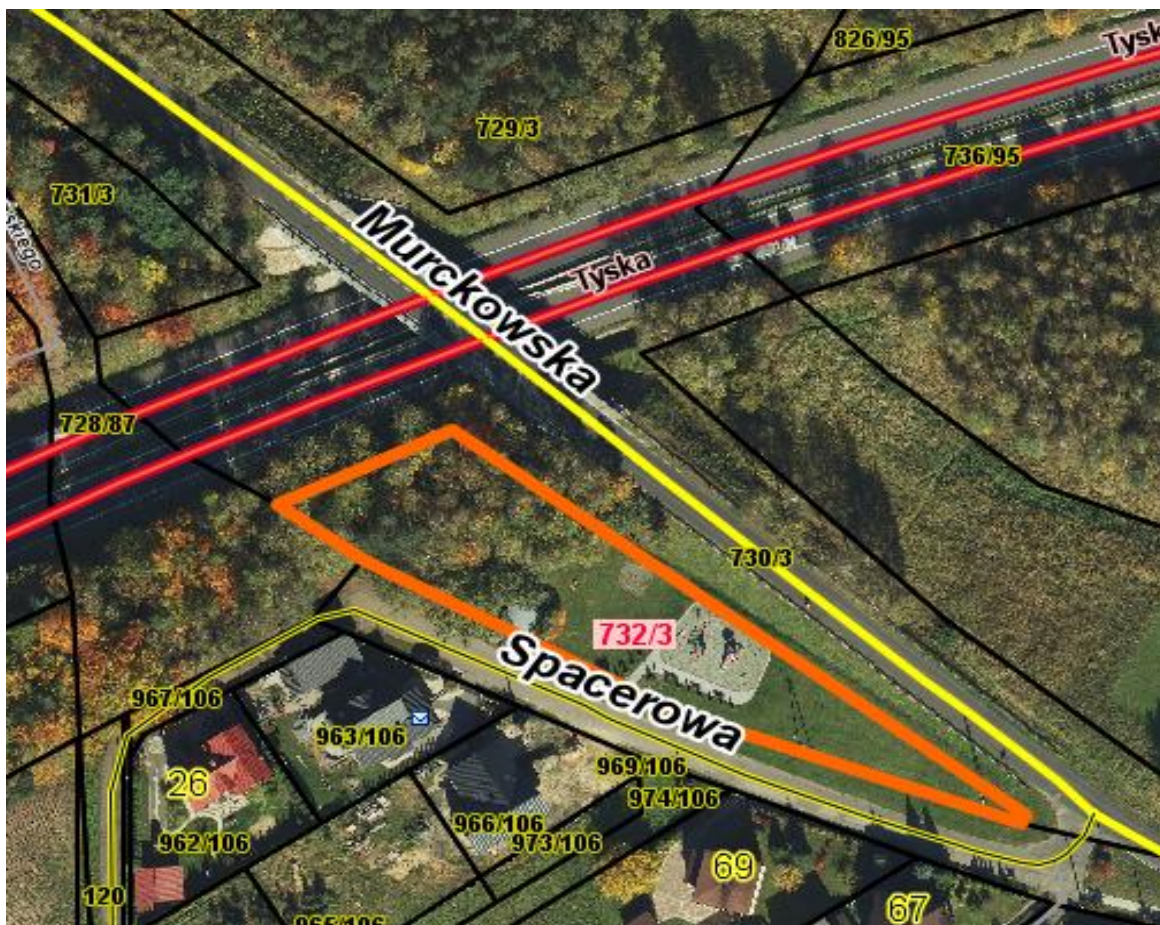
- granica obszaru objętego odstępstwem od zakazu spożywania napojów alkoholowych w miejscu publicznym.

Załącznik Nr 8 do uchwały Nr XII/78/19

Rady Miasta Łęczyny

z dnia 27 czerwca 2019 r. Szcik sytuacyjny nr

Szcik sytuacyjny nr 8



Skala 1:1500

Łęczyna ul. Murckowska

Legenda:

- granica obszaru objętego odstępstwem od zakazu spożywania napojów alkoholowych w miejscu publicznym.

Załącznik Nr 9 do uchwały Nr XII/78/19

Rady Miasta Łędziny

z dnia 27 czerwca 2019 r.

Szkic sytuacyjny nr 9



Skala 1:1500

Łędziny ul. Lipowa

Legenda:

- granica obszaru objętego odstępstwem od zakazu spożywania napojów alkoholowych w miejscu publicznym.

Załącznik Nr 10 do uchwały Nr XII/78/19
Rady Miasta Łęczyny
z dnia 27 czerwca 2019 r. Szcik sytuacyjny nr

Szcik sytuacyjny nr 10



Skala 1:1500

Łęczyny ul. Ulańska

Legenda:

- granica obszaru objętego odstępstwem od zakazu spożywania napojów alkoholowych w miejscu publicznym.

Załącznik Nr 11 do uchwały Nr XII/78/19
Rady Miasta Łęczyny
z dnia 27 czerwca 2019 r. Szcik sytuacyjny nr

Szcik sytuacyjny nr 11



Skala 1:1500

Łęczyna ul. Ułańska

Legenda:

- granica obszaru objętego odstępstwem od zakazu spożywania napojów alkoholowych w miejscu publicznym.

Załącznik Nr 12 do uchwały Nr XII/78/19
Rady Miasta Łędziny
z dnia 27 czerwca 2019 r.

Szkic sytuacyjny nr 12



Skala 1:2000

Łędziny, między ul. Łędzińską a ul. Pokoju

Legenda:

- granica obszaru objętego odstępstwem od zakazu spożywania napojów alkoholowych w miejscu publicznym.

Załącznik Nr 13 do uchwały Nr XII/78/19
Rady Miasta Łęczyny
z dnia 27 czerwca 2019 r. Szcik sytuacyjny nr 1

Szcik sytuacyjny nr 13



Skala 1:1500

Łęczyna, ul. Stadionowa

Legenda:

- granica obszaru objętego odstępstwem od zakazu spożywania napojów alkoholowych w miejscu publicznym.

Załącznik Nr 14 do uchwały Nr XII/78/19
Rady Miasta Łędziny
z dnia 27 czerwca 2019 r. Szcik sytuacyjny nr 1

Szcik sytuacyjny nr 14



Skala 1:1500

Łędziny, ul. Ochocza

Legenda:

- granica obszaru objętego odstępstwem od zakazu spożywania napojów alkoholowych w miejscu publicznym.

Załącznik Nr 15 do uchwały Nr XII/78/19
Rady Miasta Łędziny
z dnia 27 czerwca 2019 r.

Szkie sytuacyjny nr 15



Skala 1:1500

Łędziny, ul. Długosza

Legenda:

- granica obszaru objętego odstępstwem od zakazu spożywania napojów alkoholowych w miejscu publicznym.

Załącznik Nr 16 do uchwały Nr XII/78/19

Rady Miasta Łędziny

z dnia 27 czerwca 2019 r.

Szkic sytuacyjny nr 16



Skala 1:1500

Łędziny ul. Aleksandra Fredry

- granica obszaru objętego odstępstwem od zakazu spożywania napojów alkoholowych w miejscu publicznym.

Załącznik Nr 17 do uchwały Nr XII/78/19
Rady Miasta Łęczyny
z dnia 27 czerwca 2019 r.



Skala 1:1500

Łęczyna ul. Botaniczna

- granica obszaru objętego odstępstwem od zakazu spożywania napojów alkoholowych w miejscu publicznym