



DZIENNIK URZĘDOWY

WOJEWÓDZTWA ŚLĄSKIEGO

Katowice, dnia 15 lutego 2013 r.

Poz. 1704

ZARZĄDZENIE REGIONALNEGO DYREKTORA OCHRONY ŚRODOWISKA W OPOLU I REGIONALNEGO DYREKTORA OCHRONY ŚRODOWISKA W KATOWICACH

z dnia 14 lutego 2013 r.

w sprawie ustanowienia planu zadań ochronnych dla obszaru Natura 2000 Dolina Małej Panwi PLH160008

Na podstawie art. 28 ust. 5 i 8 ustawy z dnia 16 kwietnia 2004 r. o ochronie przyrody (Dz. U. z 2009 r. Nr 151, poz. 1220, z późn. zm.¹⁾) w związku z art. 6 ustawy z dnia 13 lipca 2012 r. o zmianie ustawy o ochronie przyrody oraz niektórych innych ustaw (Dz. U. poz. 985) zarządza się, co następuje:

§ 1. 1. Ustanawia się plan zadań ochronnych dla obszaru Natura 2000 Dolina Małej Panwi PLH160008, zwanego dalej: „obszarem Natura 2000”.

2. Plan zadań ochronnych obejmuje cały obszar Natura 2000.

§ 2. Opis granic obszaru Natura 2000 określa załącznik nr 1 do zarządzenia.

§ 3. Mapę obszaru Natura 2000 stanowi załącznik nr 2 do zarządzenia.

§ 4. Identyfikację istniejących i potencjalnych zagrożeń dla zachowania właściwego stanu ochrony siedlisk przyrodniczych oraz gatunków roślin i zwierząt i ich siedlisk będących przedmiotami ochrony określa załącznik nr 3 do zarządzenia.

§ 5. Cele działań ochronnych określa załącznik nr 4 do zarządzenia.

§ 6. Działania ochronne ze wskazaniem podmiotów odpowiedzialnych za ich wykonanie i obszarów ich wdrażania określa załącznik nr 5 do zarządzenia.

§ 7. Wskazania do zmian w istniejącym studium uwarunkowań i kierunków zagospodarowania przestrzennego gminy Kolonowskie, miejscowym planie zagospodarowania przestrzennego gminy Zawadzkie, dotyczące eliminacji lub ograniczenia zagrożeń wewnętrznych lub zewnętrznych, niezbędne dla utrzymania lub odtworzenia właściwego stanu ochrony siedlisk przyrodniczych oraz gatunków roślin i zwierząt, dla których ochrony wyznaczono obszar Natura 2000, określa załącznik nr 6 do zarządzenia.

¹⁾ Zmiany tekstu jednolitego wymienionej ustawy zostały ogłoszone w Dz. U. z 2009 r. Nr 157, poz. 1241 i Nr 215, poz. 1664, z 2010 r. Nr 76, poz. 489 i Nr 119, poz. 804, z 2011 r. Nr 34, poz. 170, Nr 94, poz. 549, Nr 208, poz. 1241 i Nr 224, poz. 1337, z 2012 r. poz. 985 oraz z 2013 r. poz. 7 i poz. 73.

§ 8. Zarządzenie wchodzi w życie po upływie 14 dni od dnia ogłoszenia.

Regionalny Dyrektor
Ochrony Środowiska
w Katowicach

Bernard Błaszczyk

Regionalny Dyrektor
Ochrony Środowiska
w Opolu

Alicja Majewska

Załącznik nr 1 do zarządzenia
Regionalnego Dyrektora Ochrony Środowiska w Opolu
i Regionalnego Dyrektora Ochrony Środowiska w Katowicach
z dnia 14 lutego 2013 r.

Opis granic obszaru Natura 2000¹⁾.

lp	x	y	lp	x	y	lp	x	y
1	456229.82	307814.62	2	456234.64	307813.64	3	456250.88	307846.34
4	456256.87	307858.4	5	456266.93	307880.92	6	456279.22	307911.89
7	456292.09	307944.27	8	456304.84	307976.39	9	456310.25	307990.01
10	456329.21	308037.76	11	456346.09	308080.24	12	456357.71	308103.05
13	456366.89	308121.06	14	456369.79	308126.77	15	456385.9	308158.37
16	456403.49	308200.76	17	456414.2	308227.07	18	456428.96	308263.33
19	456438.63	308302.34	20	456447.48	308338.02	21	456457.31	308377.68
22	456460.62	308392.44	23	456464.57	308414.57	24	456469.48	308442.08
25	456479.04	308495.63	26	456483.1	308518.38	27	456503.04	308509.77
28	456534.97	308495.98	29	456582.84	308475.31	30	456616.15	308460.92
31	456645.58	308448.21	32	456711.38	308419.79	33	456725.84	308413.55
34	456745.27	308405.19	35	456772.24	308393.6	36	456818.2	308373.85
37	456836.23	308366.11	38	456861.4	308355.29	39	456883.41	308345.84
40	456905.32	308336.42	41	456930.43	308325.64	42	456961.56	308312.26
43	456985.43	308302.01	44	457001.9	308294.93	45	457021.96	308286.31
46	457057.91	308270.86	47	457093.6	308255.53	48	457114.23	308246.67
49	457151.7	308230.57	50	457183.27	308217	51	457207.22	308206.71
52	457248.99	308188.65	53	457293.54	308169.38	54	457354.84	308142.86
55	457391.95	308126.81	56	457431.46	308109.72	57	457463.52	308095.64
58	457515.25	308072.92	59	457549.77	308057.76	60	457572.32	308047.85
61	457619.97	308026.93	62	457670.36	308004.79	63	457705.96	307989.16
64	457716.6	307984.48	65	457749.07	307970.02	66	457786.02	307953.31
67	457799.05	307947.41	68	457839.93	307928.92	69	457875.69	307912.74
70	457912.77	307895.97	71	457954.35	307877.16	72	458007.39	307853.16
73	458038.42	307839.12	74	458075.68	307822.27	75	458132.02	307796.78
76	458184.39	307773.09	77	458219.53	307757.24	78	458271	307734.07
79	458326.02	307709.3	80	458360.92	307693.59	81	458407.31	307672.71
82	458463.93	307647.22	83	458502.15	307630.01	84	458560.66	307604.36
85	458602.3	307586.98	86	458656.52	307564.34	87	458678.22	307555.28
88	458709.08	307542.4	89	458757.38	307522.23	90	458801.52	307503.01
91	458838.76	307484.87	92	458881.75	307463.93	93	458906.12	307452.06
94	458958.36	307426.61	95	458974.13	307418.93	96	459021.72	307395.74
97	459043.7	307385.04	98	459093.44	307360.81	99	459116.78	307349.44
100	459131.68	307343.31	101	459152.7	307335.13	102	459196.54	307318.1
103	459245.54	307299.05	104	459301.23	307277.41	105	459324.22	307268.47
106	459342.8	307261.25	107	459367.37	307251.7	108	459392.41	307209.17
109	459422.01	307158.92	110	459429.81	307145.67	111	459441.08	307126.53
112	459480.61	307059.41	113	459491.98	307040.1	114	459520.38	306995.68
115	459558.16	306938.77	116	459594.46	306883.94	117	459612.11	306856.15
118	459650.03	306791.28	119	459688.57	306754.21	120	459706.92	306740.63
121	459756.6	306730.3	122	459795.38	306713.11	123	459817.77	306704.3

124	459835.85	306706.43	125	459892.64	306726.94	126	459932.65	306737.7
127	460006.42	306752.01	128	460034.68	306751.64	129	460053.77	306744.67
130	460087.54	306732.56	131	460095.98	306726.32	132	460082.03	306681.54
133	460059.28	306631.81	134	460058.18	306614.92	135	460058.18	306595.84
136	460084.08	306568.75	137	460118.18	306553.01	138	460146.62	306548.77
139	460189.91	306541.32	140	460296.57	306541.88	141	460375.85	306551.06
142	460433.58	306558.39	143	460451.46	306560.6	144	460492.92	306568.5
145	460523.22	306563.13	146	460574.84	306545.37	147	460657.52	306521.29
148	460711.7	306506.09	149	460751.22	306495.56	150	460798.35	306483
151	460831	306474.31	152	460867.3	306452.82	153	460892.98	306437.62
154	460929.02	306416.29	155	460964.08	306395.54	156	460989.26	306391.49
157	460998.05	306380.23	158	461006.76	306369.08	159	461018.75	306361
160	461036	306349.39	161	461059.37	306333.65	162	461092.29	306311.48
163	461098.69	306307.17	164	461136.2	306302.49	165	461169.58	306301.35
166	461233.08	306301.09	167	461271.98	306300.93	168	461304.38	306319.03
169	461322.19	306328.98	170	461346.1	306340.51	171	461380.69	306355.91
172	461407.65	306367.29	173	461439.54	306378.86	174	461456.03	306384.85
175	461504.76	306336.12	176	461539.89	306271.71	177	461666.37	306152.26
178	461673.4	306187.39	179	461706.19	306230.72	180	461735.24	306269.11
181	461712.04	306272.88	182	461658.86	306281.53	183	461628.9	306275.22
184	461621.27	306311.47	185	461655.83	306370.08	186	461674.45	306401.67
187	461631.24	306446.21	188	461579.71	306465.53	189	461580.52	306470.15
190	461578.36	306500.15	191	461593.13	306509.12	192	461599.2	306544.4
193	461604.66	306576.14	194	461592.68	306592.64	195	461568.16	306613.35
196	461554.25	306651.43	197	461558.11	306684.06	198	461561.4	306699.35
199	461568.53	306725.96	200	461575.36	306755.13	201	461582.25	306777.18
202	461615.65	306787.22	203	461627.29	306798.69	204	461636.81	306803.98
205	461660.2	306816.26	206	461672.09	306822.19	207	461682.12	306827.19
208	461697.42	306830.42	209	461701.06	306832.01	210	461731.49	306827.66
211	461760.26	306810.93	212	461775.46	306793.51	213	461787.29	306771.09
214	461804.16	306737.32	215	461813.84	306716.6	216	461824.35	306693.14
217	461829.14	306680.01	218	461840.4	306657.31	219	461849.57	306636.83
220	461851.4	306632.74	221	461851.4	306610.7	222	461852.54	306556.32
223	461853.61	306526.95	224	461853.64	306521.3	225	461852.19	306500.59
226	461849.81	306466.75	227	461849.06	306456.06	228	461851.44	306436.68
229	461853.65	306418.72	230	461857.99	306383.34	231	461872.75	306371.76
232	461883.91	306363.01	233	461888.8	306359.17	234	461941.08	306364.42
235	461974.85	306367.82	236	461996.7	306370.02	237	462034.9	306378.24
238	462074.38	306386.75	239	462095.83	306391.37	240	462119.84	306411.59
241	462149.02	306436.17	242	462184.56	306466.11	243	462248.83	306522.25
244	462288.32	306557.2	245	462309.81	306576.22	246	462366.87	306576.36
247	462412.56	306576.47	248	462423.25	306576.5	249	462480.74	306596.99
250	462542.1	306618.86	251	462587.96	306635.2	252	462643.2	306654.89
253	462697.73	306674.32	254	462709.69	306678.59	255	462742.78	306669.74
256	462771.84	306661.96	257	462852.08	306640.5	258	462884.22	306631.9
259	462931.95	306619.13	260	462988.63	306603.97	261	463046.47	306588.5
262	463055.13	306562.61	263	463074.11	306505.8	264	463078.67	306492.18
265	463096.29	306439.47	266	463107.49	306405.95	267	463126.83	306348.08
268	463145.28	306292.89	269	463165.95	306230.14	270	463194.73	306120.88
271	463225.63	305999.87	272	463239.24	305946.58	273	463305.82	305903.41
274	463333.04	305885.75	275	463363.15	305870.84	276	463425.48	305842.64
277	463514.35	305802.43	278	463590.79	305772.02	279	463601.78	305781.78
280	463604.84	305784.49	281	463613.89	305788.13	282	463626.67	305793.25
283	463635.83	305796.93	284	463643.03	305794.99	285	463664.81	305802.42

286	463678.3	305806.99	287	463684.27	305810.78	288	463686.12	305811.93
289	463692.28	305811.73	290	463695.23	305812.73	291	463701.19	305808.64
292	463719.94	305809.48	293	463741	305810.19	294	463740.72	305822.64
295	463748.97	305838.96	296	463751.51	305843.99	297	463745.53	305860.89
298	463747.84	305876.07	299	463753.59	305880.63	300	463762.24	305880.49
301	463769.12	305878.07	302	463784.6	305891.48	303	463787.66	305902.05
304	463787.2	305890.03	305	463786.36	305868.17	306	463786.02	305859.28
307	463778.25	305839.26	308	463773.55	305827.13	309	463772.53	305824.51
310	463773.68	305808.32	311	463774.34	305799.05	312	463769.56	305780.92
313	463761.69	305751.11	314	463759.16	305741.54	315	463768.6	305723.35
316	463756.03	305722.43	317	463767.11	305694.49	318	463782.47	305686.86
319	463803.8	305676.26	320	463816.21	305670.09	321	463846.81	305690.26
322	463861.39	305705.61	323	463873.54	305718.41	324	463901.53	305738.86
325	463909.67	305736.66	326	463920.4	305733.77	327	463947.1	305720.38
328	463967.81	305695.77	329	463975.76	305686.33	330	463989.46	305646.35
331	463995.33	305629.22	332	463996.23	305596.28	333	463997.27	305558.59
334	464019.21	305552.6	335	464044.12	305545.8	336	464057.12	305524.03
337	464052.64	305528.01	338	464049.27	305512.76	339	464048.3	305503.87
340	464027.76	305493.72	341	464028.66	305511.93	342	464005.73	305495.42
343	463979.71	305476.69	344	463976.41	305472.44	345	463963.83	305454.64
346	463955.33	305442.63	347	463963.14	305419.84	348	463973.09	305390.79
349	463992.08	305335.4	350	464003.26	305302.78	351	464015.08	305268.28
352	464024.45	305240.95	353	464039.13	305214.75	354	464055.6	305185.35
355	464060.97	305175.76	356	464067.35	305164.38	357	464079.38	305142.9
358	464101.35	305103.69	359	464122.53	305065.89	360	464131.37	305050.11
361	464153.47	305055.28	362	464164.52	305057.86	363	464192.5	305064.4
364	464208.27	305065.76	365	464222.82	305067.01	366	464232.34	305074.73
367	464242.77	305071.63	368	464266.38	305064.63	369	464276.13	305061.74
370	464254.58	305015.48	371	464240.48	304985.21	372	464269.53	304978.6
373	464283.83	304944.97	374	464286.91	304937.72	375	464287.01	304923.71
376	464287.21	304894.35	377	464276.55	304882.37	378	464270.67	304834.97
379	464267.76	304811.46	380	464266.39	304800.45	381	464297.45	304741.78
382	464311.21	304716.69	383	464325.31	304691.58	384	464340.32	304664.83
385	464356.14	304637.13	386	464377.65	304599.67	387	464387.18	304582.98
388	464394.18	304570.41	389	464415.17	304532.74	390	464418.98	304525.91
391	464435.31	304483.9	392	464449.18	304447.89	393	464451.52	304441.78
394	464469.49	304394.92	395	464483.5	304358.07	396	464494.26	304329.48
397	464494.64	304318.49	398	464496.21	304272.96	399	464498.5	304209.14
400	464499.89	304172.85	401	464500.79	304149.47	402	464502.24	304111.45
403	464519.07	304096.49	404	464533.63	304083.54	405	464547.17	304071.51
406	464555.58	304073.22	407	464561.34	304068.28	408	464599.5	304042.25
409	464623.21	304017.97	410	464658.48	304000.04	411	464693.76	303996.57
412	464756.21	303962.46	413	464770.66	303949.16	414	464778.85	303943.27
415	464809.4	303924.62	416	464840.7	303910.14	417	464862.42	303900.1
418	464911.69	303897.73	419	464921.01	303901.45	420	464933.42	303906.41
421	464943.88	303930.62	422	464951.39	303949.17	423	464951.8	303964.2
424	464952.5	303988.19	425	464953.57	304023.87	426	464953.83	304032.39
427	464953.94	304035.86	428	464955.61	304041.73	429	464968.56	304087.46
430	464972.22	304100.4	431	464980.75	304130.66	432	464990.72	304167.06
433	464993.13	304175.88	434	464993.84	304178.47	435	465034.19	304209.74
436	465065.75	304211.25	437	465093.55	304210.57	438	465117.25	304210.44
439	465123.3	304210.41	440	465168.46	304196.19	441	465199.08	304185.6
442	465232.78	304177.12	443	465254.83	304171.21	444	465304.46	304197.79
445	465325.19	304209.97	446	465348.94	304226.76	447	465364.2	304211.25

448	465377.1	304208.38	449	465397.94	304203.75	450	465420.95	304207.67
451	465439.06	304195.5	452	465456.07	304186.88	453	465456.58	304140.73
454	465450.01	304136.64	455	465459.01	304115.61	456	465481.4	304115.3
457	465522.68	304114.73	458	465539.99	304114.48	459	465561.09	304108.81
460	465582.58	304087.48	461	465596.82	304073.35	462	465591.11	304036.28
463	465589.85	304028.12	464	465582.29	304004.05	465	465590.76	303981.47
466	465593.84	303973.27	467	465599.7	303935.81	468	465602.28	303919.33
469	465627.51	303921.88	470	465636.46	303915.64	471	465651.88	303915.78
472	465690.77	303904.38	473	465699.14	303895.16	474	465711.5	303881.55
475	465740.16	303875	476	465789.09	303863.83	477	465819.55	303873.04
478	465863.37	303862.28	479	465889.03	303849.83	480	465919.95	303859.5
481	465964.58	303877.81	482	465977.3	303883.4	483	466005.52	303895.81
484	466017.63	303895.43	485	466029.83	303882.25	486	466044.1	303866.82
487	466058.61	303851.14	488	466081.52	303847.99	489	466098.5	303829.9
490	466123.21	303819.46	491	466132.56	303815.51	492	466143.07	303807.9
493	466156.28	303860.78	494	466158.69	303870.43	495	466157.99	303928.32
496	466157.75	303948.21	497	466197.79	303929.26	498	466249.45	303904.48
499	466263.59	303897.69	500	466286.31	303881.81	501	466296.88	303874.42
502	466313.05	303863.12	503	466325.35	303854.53	504	466345.37	303854.07
505	466363.28	303880.91	506	466357.67	303856.76	507	466354.78	303849.86
508	466350.14	303842.92	509	466341.93	303830.65	510	466317.6	303807.71
511	466303.25	303794.19	512	466278.34	303770.7	513	466251.25	303731.04
514	466228.46	303697.66	515	466219.89	303685.12	516	466213.62	303675.93
517	466212.56	303671.77	518	466204.08	303638.56	519	466194.21	303599.91
520	466189.22	303580.35	521	466193.85	303527.92	522	466194.62	303519.21
523	466196.55	303497.34	524	466224.01	303403.9	525	466230.87	303380.57
526	466238.81	303353.56	527	466241.89	303334.83	528	466251.35	303277.43
529	466259.52	303227.83	530	466264.8	303208.97	531	466273.26	303181.07
532	466281.08	303155.3	533	466295.93	303106.37	534	466301.22	303088.94
535	466284.42	303032.01	536	466268.87	302979.31	537	466234.78	302862.28
538	466213.35	302784.11	539	466185.93	302684.11	540	466177.96	302635.1
541	466168.66	302577.95	542	466167.36	302543.2	543	466154.5	302520.81
544	466141.84	302498.77	545	466133.87	302448.13	546	466131.98	302436.09
547	466172.61	302379.68	548	466171.34	302344.26	549	466169.62	302296.29
550	466166.7	302215.16	551	466176.39	302205.47	552	466190.75	302191.08
553	466193.31	302181.94	554	466193.68	302168.44	555	466194.08	302156.4
556	466194.75	302149.38	557	466196.57	302148.3	558	466190.53	302123.84
559	466187.71	302084.38	560	466213.43	302085.08	561	466230.34	302081.21
562	466259.94	302088.96	563	466283.12	302080.91	564	466299.05	302062.53
565	466321.96	302036.11	566	466338.16	302007.57	567	466356.21	301994.11
568	466373.4	301999.11	569	466403.7	302007.92	570	466436.12	302008.97
571	466443.62	302014.6	572	466451.46	302014.25	573	466463.72	302027.96
574	466482.25	302038.29	575	466496.78	302037.83	576	466509.83	302020.14
577	466514.07	302014.99	578	466518.21	302007.33	579	466523.77	301996.06
580	466539.05	301965.09	581	466554.98	301961.6	582	466579.73	301956.75
583	466591.9	301955.2	584	466605.57	301953.47	585	466617.69	301952.54
586	466639.14	301951.46	587	466651.17	301938.37	588	466657.36	301931.62
589	466653.75	301918.59	590	466648.14	301898.34	591	466646.75	301893.33
592	466635.13	301874.86	593	466652.68	301859.49	594	466682.29	301833.57
595	466699.85	301818.19	596	466722.63	301798.24	597	466739.13	301783.8
598	466751.71	301772.78	599	466759.23	301766.2	600	466737.3	301752.88
601	466717.29	301729.42	602	466709.7	301693.54	603	466719.87	301652.35
604	466743.51	301619.7	605	466703.49	301590.72	606	466663.47	301567.95
607	466635.18	301541.04	608	466646.91	301505.85	609	466663.47	301477.56

610	466674.67	301440.7	611	466662.09	301423.73	612	466646.22	301402.34
613	466651.97	301375.45	614	466671.75	301350.59	615	466695.9	301320.23
616	466725.57	301303.67	617	466766.28	301291.25	618	466788.37	301269.17
619	466827.01	301263.65	620	466843.08	301295.01	621	466853.92	301329.2
622	466862.89	301357.49	623	466902.22	301422.35	624	466887.04	301469.97
625	466882.9	301494.12	626	466895.29	301507.88	627	466916.45	301506.54
628	466932.18	301505.54	629	466965.04	301503.8	630	466994.8	301502.49
631	467006.83	301501.97	632	467048.64	301500.13	633	467081.72	301498.67
634	467090.32	301535.56	635	467099.01	301572.87	636	467134.39	301584.24
637	467169.6	301595.55	638	467177.77	301608.46	639	467195.6	301636.59
640	467217.18	301670.67	641	467224.82	301682.73	642	467254.03	301672.1
643	467310.13	301651.68	644	467340.22	301640.73	645	467323.03	301580.4
646	467299.37	301497.31	647	467328.62	301467.4	648	467359.46	301471.3
649	467436.56	301479.86	650	467488.56	301484.58	651	467526.16	301482.04
652	467546.04	301480.7	653	467569.49	301479.12	654	467637.45	301453.28
655	467675.44	301438.84	656	467711.6	301461.25	657	467725.67	301470.5
658	467760.98	301499.41	659	467813.26	301488.74	660	467834.18	301473.33
661	467840.6	301456.46	662	467845.46	301451.22	663	467885.66	301407.87
664	467904.35	301387.89	665	467937.15	301323.71	666	467948.98	301300.58
667	467991.55	301282.56	668	468029.04	301268.21	669	468045.29	301263.58
670	468072.38	301257.62	671	468116.41	301248.68	672	468216.36	301230.37
673	468237.99	301185.27	674	468269.88	301106.62	675	468292.29	301055.62
676	468305.63	301026.98	677	468324.22	300946.92	678	468329.53	300922.77
679	468338.65	300881.28	680	468365.74	300854.6	681	468431.78	300850.77
682	468477.9	300846.42	683	468517.87	300841.86	684	468552.5	300857.77
685	468596.72	300887.66	686	468629.14	300912.05	687	468629.06	300915.06
688	468640.93	300916.27	689	468661.48	300921.75	690	468692.99	300918.09
691	468723.59	300899.37	692	468763.32	300884.76	693	468798.48	300863.75
694	468828.16	300835.89	695	468855.52	300820.52	696	468866.78	300823.39
697	468892.55	300829.96	698	468915.84	300835.89	699	468938.22	300827.67
700	468961.97	300863.29	701	468975.21	300893.89	702	468975.67	300928.6
703	468951.46	300950.97	704	468930.91	300936.36	705	468910.52	300954.42
706	468914.93	300972.44	707	468892.55	300977.92	708	468867.89	300966.04
709	468838.21	300980.2	710	468817.48	300982.55	711	468797.57	300966.04
712	468778.84	300950.52	713	468718.11	300968.78	714	468680.2	300990.25
715	468657.83	300963.76	716	468628.15	300950.21	717	468627.86	300961.59
718	468610.16	301018	719	468581.11	301108.65	720	468558.18	301178.34
721	468600.48	301260.58	722	468630.11	301318.11	723	468647.5	301352.01
724	468663.02	301377.19	725	468699	301428.5	726	468713.34	301439.63
727	468788.91	301493.59	728	468849.79	301529.47	729	468886.88	301549.59
730	468920.93	301553.95	731	468971.16	301548.51	732	469021.94	301540.07
733	469043.12	301536.06	734	469063.75	301525.65	735	469103.02	301505.83
736	469156.02	301467.86	737	469168.14	301458.75	738	469189.58	301392.24
739	469196.9	301366.96	740	469204.69	301326.43	741	469229.35	301347.16
742	469249.97	301364.5	743	469286.02	301394.48	744	469375.66	301466.67
745	469423.6	301501.34	746	469501.68	301555.93	747	469553.69	301591
748	469615.02	301632.34	749	469654.3	301670.24	750	469669.34	301685.65
751	469713.55	301739.57	752	469730.32	301760.98	753	469805.95	301803.67
754	469881.78	301833.88	755	469999.93	301853.69	756	470067.16	301864.39
757	470091.1	301868.19	758	470158.59	301859.04	759	470191.31	301837.07
760	470237.83	301804.29	761	470267.97	301777.03	762	470329.14	301736.89
763	470378.68	301697.01	764	470426.04	301630.01	765	470441.68	301603.02
766	470462.77	301563.72	767	470473.49	301543.73	768	470482.42	301478.26
769	470486.58	301444	770	470491.5	301366.77	771	470494.27	301323.36

772	470528.66	301315.39	773	470588.1	301324.3	774	470626.89	301308.78
775	470670.44	301291.39	776	470689.04	301283.97	777	470740.23	301278.55
778	470774.47	301267.74	779	470805.42	301257.96	780	470807.08	301240.72
781	470847.51	301219.91	782	470883.77	301201.26	783	470971.88	301185.58
784	471010.05	301178.5	785	471063.98	301167.3	786	471138.73	301150.12
787	471178.39	301141.01	788	471180.49	301140.42	789	471205.31	301133.5
790	471289.25	301110.1	791	471347.94	301092.19	792	471342.91	301054.78
793	471332.4	301001.87	794	471315.85	300938.02	795	471305.83	300894.33
796	471295.69	300848.84	797	471284.2	300797.01	798	471280.06	300773.68
799	471280.44	300752.81	800	471290.42	300734.5	801	471311.84	300722.52
802	471367.99	300702.55	803	471386.4	300689.83	804	471406.51	300694.77
805	471454.13	300727.25	806	471502.13	300759.55	807	471515.43	300766.97
808	471537.04	300776.27	809	471558.05	300786.27	810	471566.63	300793.5
811	471583.63	300825.87	812	471596.72	300879.33	813	471622.92	300897.49
814	471689.25	300911.99	815	471738.81	300899.83	816	471770.5	300892.05
817	471884.62	300863.47	818	471945.36	300845.04	819	471978.55	300834.48
820	472001.45	300791.42	821	471990.29	300748.55	822	471985.34	300715.95
823	471983.54	300701.41	824	471985.17	300690.72	825	471998.12	300645.48
826	472001.15	300636.2	827	472003.25	300611.95	828	472003.34	300598.96
829	472002.23	300572.21	830	471999.97	300556.13	831	471992.83	300530.15
832	472000	300518.76	833	472038.27	300516.74	834	472074.9	300514.33
835	472094.01	300523.31	836	472111.18	300581.24	837	472129.7	300589.97
838	472153.38	300584.12	839	472172.89	300580.2	840	472184.34	300579.11
841	472193.1	300578.28	842	472216.5	300591.29	843	472216.47	300592.07
844	472232.33	300587.9	845	472260.91	300542.2	846	472270.1	300532.9
847	472279.76	300532.76	848	472279.47	300531.79	849	472239.81	300516.54
850	472198.63	300530.26	851	472178.34	300523.1	852	472146.78	300511.96
853	472134.09	300473.88	854	472128.48	300457.06	855	472140.39	300415.73
856	472154.41	300367.07	857	472147.67	300334	858	472137.63	300284.72
859	472087.3	300281.67	860	472049.15	300309.78	861	472000.37	300345.72
862	471977.49	300399.1	863	471977.49	300464.68	864	471922.17	300506.78
865	471907.34	300518.06	866	471859.09	300541.48	867	471823.04	300558.97
868	471803.63	300568.39	869	471787.77	300581.08	870	471770.46	300594.92
871	471753.75	300608.29	872	471742.63	300617.19	873	471712.9	300634.9
874	471670.95	300659.9	875	471650.77	300599.6	876	471637.76	300560.75
877	471635.59	300533.75	878	471634.22	300516.69	879	471633.14	300503.28
880	471635.69	300444.1	881	471631.03	300412.5	882	471624.63	300369.01
883	471590.97	300401.48	884	471583.95	300408.26	885	471584.06	300409.04
886	471592.82	300468.64	887	471598.27	300505.78	888	471572.01	300569.47
889	471533.23	300588.54	890	471435.87	300636.4	891	471385.3	300644.71
892	471373.25	300646.69	893	471332.39	300661.17	894	471283.13	300678.74
895	471245.69	300692.75	896	471181.2	300715.36	897	471143.37	300724.82
898	471107.95	300732.97	899	471085.44	300738.15	900	471059.73	300738.3
901	471024.66	300758.88	902	470980.92	300784.55	903	470948.67	300803.48
904	470925.22	300817.24	905	470839.08	300825.68	906	470643.25	300839.53
907	470567.97	300843.51	908	470614.46	300888.61	909	470585.45	300890.72
910	470567.27	300892.05	911	470538.97	300891.19	912	470517.52	300874.89
913	470457.47	300901.48	914	470435.16	300948.67	915	470413.72	300980.41
916	470371.68	301004.43	917	470312.49	300987.27	918	470237.85	301009.58
919	470191.72	301056.47	920	470164.07	301093.65	921	470116.37	301103.43
922	470085.58	301109.09	923	470052.12	301122.81	924	469998.08	301095.36
925	469958.38	301098.88	926	469930.3	301101.37	927	469858.05	301145.3
928	469835.94	301157.99	929	469793.68	301170.26	930	469781.63	301146.68
931	469773.47	301130.74	932	469760.82	301124.21	933	469750.77	301114.36

934	469743.27	301090.59	935	469748.03	301076.64	936	469762.46	301043.28
937	469758.11	301019.37	938	469744.4	301012.01	939	469727.58	301013.76
940	469707.62	301013.6	941	469696.06	301017.25	942	469688.67	301013.16
943	469702.62	300988.55	944	469712.61	300970.91	945	469712.1	300952.94
946	469711.96	300947.8	947	469704.95	300931.31	948	469700.76	300921.44
949	469696.14	300914.43	950	469676.89	300885.25	951	469661.6	300877.08
952	469624.75	300870.69	953	469590.58	300870.88	954	469585.13	300871.11
955	469575.65	300872.06	956	469521.36	300876.8	957	469496	300887.47
958	469435.55	300880.59	959	469417.06	300874.43	960	469397.62	300836.26
961	469387.66	300810.66	962	469384.34	300788.14	963	469375.81	300778.18
964	469331	300768.23	965	469278.43	300758.6	966	469248.27	300807.58
967	469208.92	300806.39	968	469192.35	300800.11	969	469155.58	300797.62
970	469127.74	300784.29	971	469130.45	300820.62	972	469104.61	300823.94
973	469077.82	300825.83	974	469078.64	300813.4	975	469054.83	300804.97
976	469010.14	300784.86	977	468976.36	300776.29	978	468964.81	300756.68
979	468972.46	300749.37	980	468953.63	300722.64	981	468915.01	300682.22
982	468852.7	300677.89	983	468834.3	300676.61	984	468758.76	300693.2
985	468696.37	300715.27	986	468673.91	300734.49	987	468654.81	300750.84
988	468590	300782.4	989	468560.68	300793.92	990	468512.56	300804.12
991	468488.27	300808.72	992	468431.6	300817.28	993	468395.1	300820.93
994	468368.54	300820.9	995	468331.67	300816.57	996	468280.77	300809.09
997	468223.58	300792.92	998	468162.52	300774.63	999	468131.66	300769.86
1000	468050.3	300760.08	1001	468009.92	300742.52	1002	467957.64	300718.39
1003	467906.3	300699.89	1004	467836.69	300687.67	1005	467786.21	300709.43
1006	467762.83	300751.69	1007	467732.94	300812.23	1008	467716.4	300851.13
1009	467712.89	300860.63	1010	467698.75	300863.22	1011	467675.59	300865.81
1012	467654.34	300825.85	1013	467651.23	300821.14	1014	467631.14	300809.48
1015	467624.08	300804.87	1016	467608.07	300796.52	1017	467601.01	300793.61
1018	467597.77	300781.25	1019	467590.88	300772.21	1020	467583.35	300768.7
1021	467578.12	300799.38	1022	467575.6	300814.16	1023	467543.2	300834.38
1024	467515.31	300839.97	1025	467473.29	300846.76	1026	467464.36	300854.63
1027	467459.22	300859.4	1028	467435.73	300853.16	1029	467418.14	300839.85
1030	467401.39	300822.73	1031	467438.11	300782.67	1032	467475	300732.41
1033	467488.38	300722.23	1034	467512.79	300662.76	1035	467512.79	300637.71
1036	467512.19	300618.48	1037	467503.64	300574.3	1038	467451.78	300552.95
1039	467448.73	300572.77	1040	467450.04	300622.49	1041	467450.26	300630.73
1042	467442.63	300652.08	1043	467407.89	300675.68	1044	467381.63	300694.78
1045	467362.07	300715.56	1046	467357.22	300720.71	1047	467351.88	300755.21
1048	467336.35	300740.76	1049	467314.86	300755.09	1050	467283.12	300754.4
1051	467244.48	300767.51	1052	467227.23	300779.93	1053	467204.49	300796.31
1054	467187.89	300788.9	1055	467182.37	300761.99	1056	467152.01	300759.92
1057	467137.52	300710.24	1058	467095.43	300704.72	1059	467053.57	300699.23
1060	467018.15	300660.56	1061	467003.66	300635.72	1062	467010.5	300593.04
1063	467006.3	300593.18	1064	466961.47	300618.68	1065	466916.68	300608.64
1066	466906.77	300606.42	1067	466877.92	300565.44	1068	466867.86	300551.16
1069	466859.86	300484.5	1070	466820.39	300469.98	1071	466809.38	300470.34
1072	466776	300506.33	1073	466757.06	300559.43	1074	466762.23	300614.9
1075	466725.49	300647.93	1076	466666.05	300648.3	1077	466638.34	300684.77
1078	466629.53	300716.65	1079	466633.13	300777.17	1080	466639.91	300832.63
1081	466642.98	300842.5	1082	466654.46	300879.36	1083	466684.02	300933.99
1084	466690.43	300945.83	1085	466663.52	301009.07	1086	466633.75	301026.22
1087	466608.43	301036.87	1088	466581.45	301033.44	1089	466546.96	301047.09
1090	466510.83	301061.39	1091	466487.2	301070.74	1092	466448.2	301095.59
1093	466423.2	301111.52	1094	466383.45	301174.84	1095	466384.47	301203.73

1096	466386.92	301273	1097	466379.88	301342.3	1098	466376.92	301368.88
1099	466372.11	301412.05	1100	466377.45	301492.75	1101	466369.89	301518.25
1102	466361.73	301545.83	1103	466355.69	301549.09	1104	466351.99	301584.92
1105	466369.06	301611.35	1106	466391.56	301633.92	1107	466390.53	301665.85
1108	466389.43	301699.99	1109	466400.44	301728.06	1110	466381.72	301746.78
1111	466339.33	301760.55	1112	466295.29	301768.25	1113	466254.55	301759.44
1114	466225.92	301759.99	1115	466191.23	301768.8	1116	466161.5	301797.43
1117	466121.86	301820	1118	466084.98	301857.44	1119	466048.64	301900.93
1120	465964.96	301937.27	1121	465946.87	301938.83	1122	465917.86	301959.9
1123	465905.77	301976.14	1124	465844.6	302058.33	1125	465824.01	302075.97
1126	465780.7	302109.64	1127	465769.97	302146.33	1128	465725.95	302300.62
1129	465701.13	302398.96	1130	465681.06	302471.5	1131	465655.39	302547.6
1132	465626.94	302670.64	1133	465620.43	302698.78	1134	465581.04	302768.36
1135	465508.98	302783.23	1136	465462.16	302824.91	1137	465368.5	302918.32
1138	465349.79	302870.55	1139	465312.46	302883.06	1140	465289.48	302890.76
1141	465258.27	302908.54	1142	465227.03	302921.41	1143	465205.17	302928.42
1144	465190.6	302931.74	1145	465186.22	302932.73	1146	465167.51	302941.2
1147	465158.44	302945.3	1148	465144.34	302954.29	1149	465140.13	302956.98
1150	465128.55	302970.21	1151	465119.78	302980.24	1152	465113.05	302995.97
1153	465117.66	303017.39	1154	465121.73	303036.37	1155	465103.5	303060.44
1156	465083.84	303029.19	1157	465048.9	303072	1158	465037.87	303085.5
1159	465029.62	303095.61	1160	465022.95	303118.77	1161	465039.21	303126.58
1162	465049.52	303143.31	1163	465054.6	303159.58	1164	465058.05	303188.21
1165	465059.3	303211.01	1166	465056.36	303242.4	1167	465062.74	303254.75
1168	465068.57	303261.31	1169	465078.33	303304.82	1170	465086.62	303328.44
1171	465099.21	303364.32	1172	465108.36	303374.21	1173	465116.68	303383.19
1174	465122.54	303394.72	1175	465132.54	303397.13	1176	465150.31	303382.97
1177	465141.78	303402.23	1178	465132.71	303422.72	1179	465135.66	303471.42
1180	465137.27	303475.71	1181	465145.84	303501.07	1182	465166.39	303509.19
1183	465181.12	303510.75	1184	465200.68	303527.96	1185	465195.11	303542.08
1186	465193.67	303546.38	1187	465191	303555.31	1188	465189.19	303561.89
1189	465187.79	303566.03	1190	465200.58	303583.13	1191	465209.09	303594.51
1192	465238.16	303633.4	1193	465243.03	303654.01	1194	465198.84	303684.52
1195	465180.26	303697.36	1196	465186.16	303716.31	1197	465197.03	303729.68
1198	465227.69	303765.65	1199	465244.43	303785.28	1200	465231.41	303804.36
1201	465233.66	303825.81	1202	465219.53	303835.4	1203	465204.31	303846.28
1204	465192.32	303857.18	1205	465167.66	303879.62	1206	465120.61	303898.82
1207	465104.64	303905.33	1208	465070.3	303911.17	1209	465053.44	303913.42
1210	465004.13	303916.03	1211	464979.89	303886.26	1212	464972.56	303877.26
1213	464956.58	303857.62	1214	464900.14	303784.92	1215	464881.05	303757.92
1216	464850.17	303733.99	1217	464816.49	303707.9	1218	464759.75	303750.18
1219	464726.4	303775.04	1220	464677.67	303796.58	1221	464673.74	303789.1
1222	464670.81	303742.88	1223	464654.3	303747.19	1224	464612.64	303758.1
1225	464603.53	303741.68	1226	464605.48	303718.55	1227	464598.52	303700.54
1228	464592.11	303683.96	1229	464573.63	303671.7	1230	464555.24	303672.65
1231	464535.39	303690.12	1232	464503.55	303686.86	1233	464469.24	303670.84
1234	464449.79	303686.86	1235	464421.69	303693.34	1236	464405.18	303697.15
1237	464377.58	303718.02	1238	464358.29	303732.61	1239	464344.56	303772.65
1240	464321.68	303797.81	1241	464301.35	303798.46	1242	464285.32	303816.3
1243	464284.82	303834.55	1244	464283.89	303867.85	1245	464274.64	303891.91
1246	464249.2	303926.14	1247	464262.61	303954.36	1248	464276.95	303975.64
1249	464280.19	304013.57	1250	464286.56	304027.91	1251	464317.11	303991.69
1252	464333.12	303995.12	1253	464360.58	304040.29	1254	464385.39	304105.25
1255	464385.76	304106.22	1256	464463.03	304140.57	1257	464461.78	304204.29

1258	464468.01	304282.35	1259	464445.34	304343.41	1260	464416.5	304363.62
1261	464398.05	304410.58	1262	464389.67	304474.31	1263	464381.96	304503.93
1264	464344.96	304535.85	1265	464312.52	304595.07	1266	464267.23	304695.7
1267	464220.27	304754.4	1268	464176.67	304860.06	1269	464091.26	304999.91
1270	463995.54	305054.61	1271	463959.79	305078.94	1272	463932.5	305098.92
1273	463901.56	305150.85	1274	463877.49	305199.24	1275	463829.48	305200.6
1276	463773.49	305202.19	1277	463760.02	305227.51	1278	463758.42	305249.58
1279	463740.04	305296.3	1280	463755.97	305338.54	1281	463717.6	305384.95
1282	463672.05	305440.05	1283	463647.09	305453.48	1284	463625.72	305469.17
1285	463611.54	305482.28	1286	463588.09	305503.97	1287	463577.58	305521.31
1288	463566.74	305546.99	1289	463548.22	305564.98	1290	463537.01	305575.04
1291	463513.05	305583.66	1292	463476.7	305593.37	1293	463443.28	305602.97
1294	463416.33	305614.24	1295	463408.03	305620.36	1296	463384.18	305631.95
1297	463359.25	305645.68	1298	463298.01	305679.89	1299	463253.19	305704.93
1300	463232.17	305716.68	1301	463209.29	305726.07	1302	463173.62	305739.36
1303	463164.8	305742.64	1304	463142.45	305745.2	1305	463106.5	305738.94
1306	463100.67	305737.93	1307	463083.38	305740.29	1308	463068.77	305742.29
1309	463054.25	305744.8	1310	463032.52	305747.24	1311	462961.69	305718.73
1312	462943.54	305724.13	1313	462915.22	305732.79	1314	462882.56	305747.11
1315	462865.48	305754.91	1316	462829.99	305772.09	1317	462823.26	305775.21
1318	462810.75	305798.94	1319	462797.84	305798.02	1320	462778.46	305790.64
1321	462746.89	305782.53	1322	462674.07	305762.78	1323	462517.89	305718.1
1324	462476.21	305718.39	1325	462376.85	305746.86	1326	462323.98	305786.69
1327	462273.18	305838.42	1328	462272.32	305941.87	1329	462247.31	306031.65
1330	462245.01	306039.91	1331	462240.71	306044.77	1332	462217.35	306049.93
1333	462201.7	306053.38	1334	462190.33	306061.97	1335	462168.18	306078.52
1336	462128.93	306107.39	1337	462113.6	306118.3	1338	462093.33	306132.72
1339	462075.08	306145.39	1340	462042.5	306166.64	1341	462032.12	306173.41
1342	462016.76	306176.41	1343	462002.1	306151.39	1344	461974.41	306104.11
1345	461945.42	306054.61	1346	461918.97	306009.45	1347	461893.64	305958.54
1348	461884.79	305940.76	1349	461883.85	305929.89	1350	461860.22	305895.92
1351	461845.08	305869.27	1352	461815.63	305817.67	1353	461800.07	305795.93
1354	461772.85	305760.74	1355	461761.69	305743.95	1356	461757.61	305737.44
1357	461750.79	305726.54	1358	461740.32	305732.64	1359	461716.39	305746.57
1360	461699.86	305757.57	1361	461679.53	305773.74	1362	461662.6	305754
1363	461632.8	305718.23	1364	461610.6	305690.24	1365	461576.38	305736.83
1366	461615.27	305764.51	1367	461608.74	305765.96	1368	461588.63	305764.3
1369	461565.18	305762.37	1370	461534.88	305759.26	1371	461516.05	305753.97
1372	461510.64	305752.78	1373	461507.84	305752.16	1374	461499.35	305751.51
1375	461484.38	305750.36	1376	461443.39	305747.21	1377	461414.36	305757.26
1378	461358.45	305777.14	1379	461336.67	305782.35	1380	461330.23	305785.17
1381	461317.49	305788.36	1382	461319.39	305792.76	1383	461291.5	305808.31
1384	461282.88	305813.26	1385	461278.25	305815.92	1386	461275.81	305818.09
1387	461272.51	305821.01	1388	461253.81	305837.59	1389	461243.76	305846.5
1390	461237.11	305852.39	1391	461230.8	305859.44	1392	461220.86	305871.14
1393	461203.82	305887.84	1394	461180.04	305911.31	1395	461174.98	305916.31
1396	461164.88	305925.44	1397	461160.92	305928.87	1398	461139.31	305947.6
1399	461126.94	305955.8	1400	461104.81	305969.69	1401	461097.22	305973.82
1402	461072.36	305984.81	1403	461060.65	305989.98	1404	461047	305996.25
1405	461032.12	306001.18	1406	461025.44	306003.42	1407	461019.6	306006.77
1408	461010.88	306011.79	1409	461001.7	306017.07	1410	460994.46	306021.23
1411	460982.67	306027.43	1412	460974.22	306031.58	1413	460954.41	306041.31
1414	460939.76	306056.11	1415	460931.58	306064.38	1416	460914.49	306074.26
1417	460899.89	306082.7	1418	460888.97	306083.49	1419	460875.34	306084.47

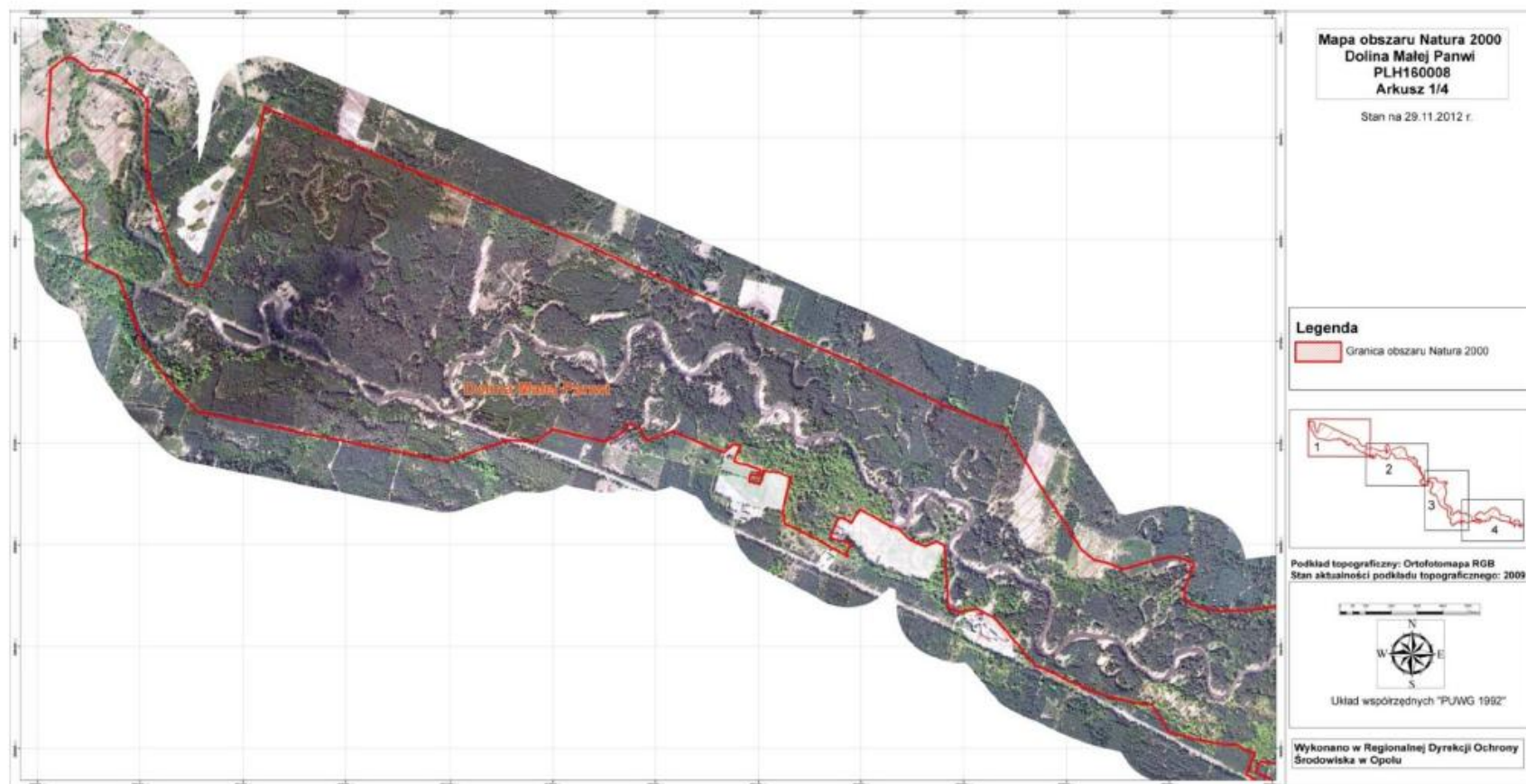
1420	460862.72	306085.39	1421	460849.22	306080.1	1422	460834.66	306075.35
1423	460821.68	306051.72	1424	460813.43	306036.72	1425	460809.69	306026.19
1426	460808.19	306021.74	1427	460801.21	306000.93	1428	460789.42	305964.74
1429	460771.73	305915.51	1430	460762.63	305904.2	1431	460750.15	305888.69
1432	460729.97	305863.42	1433	460703.65	305826.75	1434	460690.54	305805.46
1435	460685.33	305797.91	1436	460671.97	305778.96	1437	460667.65	305772.83
1438	460653.31	305752.58	1439	460652.02	305750.68	1440	460631.33	305752.04
1441	460618.18	305756.31	1442	460613.43	305757.86	1443	460589.42	305765.67
1444	460583.9	305767.46	1445	460563.61	305781.3	1446	460549.95	305790.62
1447	460560.14	305820.67	1448	460583.23	305835.24	1449	460608.58	305856.61
1450	460617.73	305864.9	1451	460631.99	305891.25	1452	460617.6	305915.46
1453	460612.41	305936.55	1454	460603.99	305970.67	1455	460599.74	305987.92
1456	460582.84	305974.32	1457	460569.05	305962.35	1458	460559.23	305953.81
1459	460546.93	305943.12	1460	460537.97	305930.53	1461	460517.2	305922.24
1462	460497.68	305926.61	1463	460481.63	305933.96	1464	460479.96	305941.81
1465	460478.3	305949.66	1466	460470.62	305955.67	1467	460458.1	305965.48
1468	460435.73	305952.71	1469	460420.01	305943.73	1470	460414.64	305940.66
1471	460366.41	305945.8	1472	460354.22	305947.1	1473	460343.26	305927.07
1474	460333.97	305910.1	1475	460370.82	305889.03	1476	460378.63	305884.57
1477	460380.22	305889.23	1478	460398.42	305878.2	1479	460416.85	305867.02
1480	460451.08	305846.26	1481	460481.2	305827.98	1482	460502.51	305815.05
1483	460533.74	305796.11	1484	460528.95	305777.82	1485	460503.91	305790.87
1486	460466.34	305810.46	1487	460404.04	305842.93	1488	460385.36	305852.68
1489	460369.73	305860.83	1490	460343.36	305874.57	1491	460324.7	305884.3
1492	460299.27	305897.56	1493	460318.01	305943.92	1494	460333.76	305982.88
1495	460306.57	305990.28	1496	460301.46	305991.68	1497	460279.65	306001.66
1498	460266.14	306016.04	1499	460238.17	306013.07	1500	460231.64	306014.11
1501	460159.79	306025.56	1502	460100.39	306037.31	1503	460087.77	306039.89
1504	460024.86	306056.72	1505	459999.02	306064.44	1506	459973.74	306105.51
1507	459933.65	306170.62	1508	459890.6	306177.16	1509	459838.15	306185.82
1510	459780.62	306198.57	1511	459731.41	306214.6	1512	459710.81	306222.13
1513	459674.66	306235.36	1514	459637.82	306253.43	1515	459572.4	306284.59
1516	459530.47	306303.47	1517	459492.01	306320.52	1518	459475.76	306327.73
1519	459443.91	306366.72	1520	459409.57	306408.69	1521	459381.16	306442.79
1522	459361.68	306465.53	1523	459325.1	306504.96	1524	459314.75	306515.79
1525	459253.25	306546.91	1526	459179.77	306536.86	1527	459171.58	306538.86
1528	459139.25	306553.28	1529	459135.13	306624.36	1530	459128.78	306733.82
1531	459125.72	306786.72	1532	459125.36	306792.84	1533	459121.5	306799.79
1534	459093.63	306812.09	1535	459065.54	306800.72	1536	459051.47	306793.53
1537	459016	306807.56	1538	458990.69	306818.53	1539	458970.53	306839.78
1540	458952.53	306856.49	1541	458943.76	306864.25	1542	458934.86	306866.87
1543	458926.94	306869.2	1544	458917.24	306874.78	1545	458917.67	306866.45
1546	458905.16	306879.01	1547	458872.8	306896.84	1548	458844.94	306912.18
1549	458811.09	306930.83	1550	458796.38	306938.93	1551	458784.79	306921.61
1552	458761.47	306886.77	1553	458729.03	306905.11	1554	458716.76	306905.2
1555	458711.94	306901.02	1556	458707.11	306896.84	1557	458702.03	306884.23
1558	458694.7	306864.17	1559	458686.91	306847.51	1560	458684.92	306836.84
1561	458683.24	306827.89	1562	458697.89	306819.93	1563	458747.99	306809.28
1564	458762.21	306797.66	1565	458749.22	306784	1566	458744.7	306773
1567	458748.91	306753.6	1568	458719.72	306770.98	1569	458719.71	306770.98
1570	458675.9	306794.85	1571	458663.32	306801.7	1572	458579.47	306845.86
1573	458574.73	306848.26	1574	458503.88	306884.09	1575	458503.46	306884.59
1576	458498.98	306900.17	1577	458503.25	306916.16	1578	458503.51	306917.12
1579	458493.42	306919.77	1580	458497.01	306937.73	1581	458503.95	306972.41

1582	458513.54	307011.63	1583	458522	307042.64	1584	458524.93	307053.29
1585	458527.88	307063.99	1586	458501.67	307074.42	1587	458490.68	307080.43
1588	458482.04	307084.24	1589	458475.06	307085.26	1590	458461.42	307087.25
1591	458451.88	307088.64	1592	458442.42	307087.51	1593	458426.5	307090.68
1594	458420.08	307091.96	1595	458410.82	307059.36	1596	458404.87	307038.39
1597	458364.33	307049.05	1598	458369.7	307077.97	1599	458403.05	307069.49
1600	458407.11	307095.05	1601	458376.68	307105.56	1602	458355.01	307114.18
1603	458336.97	307117.03	1604	458330.89	307117.99	1605	458316.79	307123.49
1606	458305.67	307127.83	1607	458312.43	307147.1	1608	458329.34	307183.76
1609	458332.62	307190.9	1610	458299.75	307194.03	1611	458267.06	307161.39
1612	458245.4	307170.31	1613	458148.66	307210.93	1614	458092.75	307236
1615	458068.04	307247.08	1616	457965.85	307208.26	1617	457942.06	307254.69
1618	457900.22	307276.5	1619	457873.7	307243.68	1620	457806.16	307204.59
1621	457679.29	307233.85	1622	457595.44	307254.18	1623	457556	307220.29
1624	457538.32	307205.1	1625	457505.93	307206.53	1626	457424.26	307210.15
1627	457287	307163.6	1628	457230.57	307144.47	1629	457184.5	307128.85
1630	457006.67	307164.47	1631	456930.44	307179.74	1632	456785.5	307208.79
1633	456754.88	307214.94	1634	456489.76	307268.26	1635	456261.6	307314.18
1636	456228.12	307320.92	1637	456137.4	307411.32	1638	456118.32	307430.32
1639	456053.15	307524.06	1640	456008.93	307587.65	1641	455955.74	307742.62
1642	455912.36	307857.06	1643	455788.69	307918.74	1644	455789.94	307967.58
1645	455791.08	308012.07	1646	455778.62	308056.32	1647	455778.9	308104.3
1648	455780	308124.43	1649	455701.88	308222.74	1650	455673.28	308263.28
1651	455661.53	308287.41	1652	455640.67	308343.84	1653	455636.68	308410.82
1654	455645.42	308532.28	1655	455648.1	308585.71	1656	455649.71	308625.27
1657	455651.44	308667.93	1658	455660.3	308674.66	1659	455674.68	308685.58
1660	455688.83	308696.32	1661	455697.45	308702.86	1662	455710.92	308713.54
1663	455721.31	308714.4	1664	455731.99	308715.29	1665	455740.86	308710.26
1666	455747.47	308706.52	1667	455761.72	308696.63	1668	455776.72	308684.93
1669	455791.26	308673.58	1670	455804.94	308662.91	1671	455841.27	308662.56
1672	455856.73	308662.41	1673	455871.03	308657.28	1674	455886.43	308651.75
1675	455914.31	308641.75	1676	455928.43	308631.31	1677	455942.49	308620.93
1678	455965.43	308604.92	1679	455982.18	308594.19	1680	455987.67	308590.67
1681	456008.94	308567.13	1682	456019.75	308555.15	1683	456029	308544.91
1684	456028.43	308532.49	1685	456027.5	308511.95	1686	456025.99	308478.83
1687	456024.62	308448.85	1688	456023.5	308424.31	1689	456023.24	308418.43
1690	456021.91	308389.41	1691	456021.11	308371.78	1692	456021.33	308359.42
1693	456022.54	308345.45	1694	456024.85	308318.6	1695	456027.1	308292.55
1696	456028.17	308280.16	1697	456030.02	308258.66	1698	456033.4	308219.46
1699	456034.22	308210.01	1700	456045.02	308180.66	1701	456053.51	308155.84
1702	456061.56	308131.98	1703	456075.42	308090.84	1704	456089.55	308048.94
1705	456105.9	307998.92	1706	456113.51	307974.38	1707	456117.94	307960.1
1708	456127.74	307928.51	1709	456132.9	307911.88	1710	456151.59	307864.72
1711	456163.12	307835.86	1712	456166.49	307827.42	1713	456209.08	307818.81
1714	456229.82	307814.62						

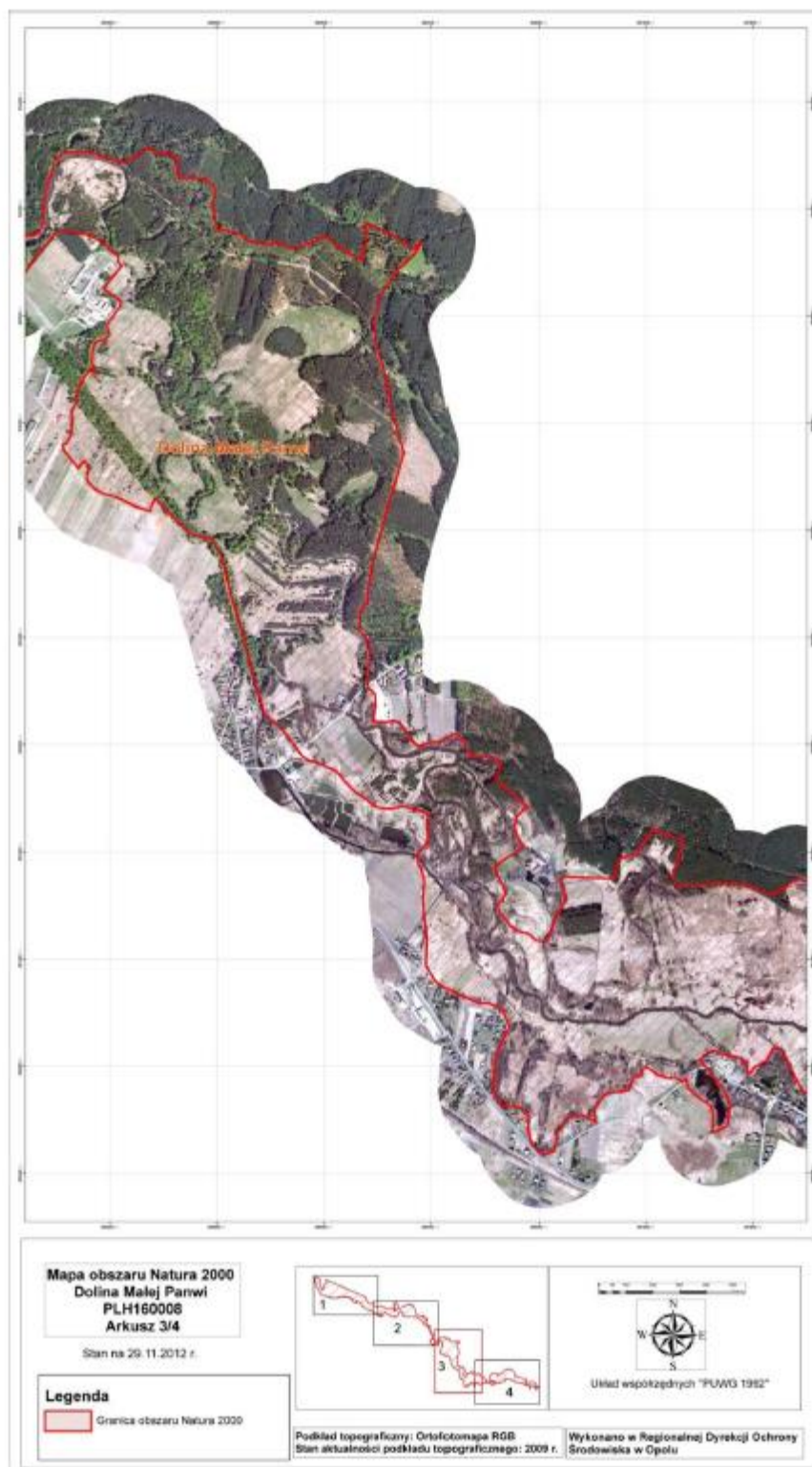
¹⁾ Sporządzony w państwowym systemie odniesień przestrzennych, o którym mowa w przepisach wydanych na podstawie art. 3 ust. 5 ustawy - Prawo geodezyjne i kartograficzne (Dz. U. z 2011 r. Nr 193, poz. 1287).

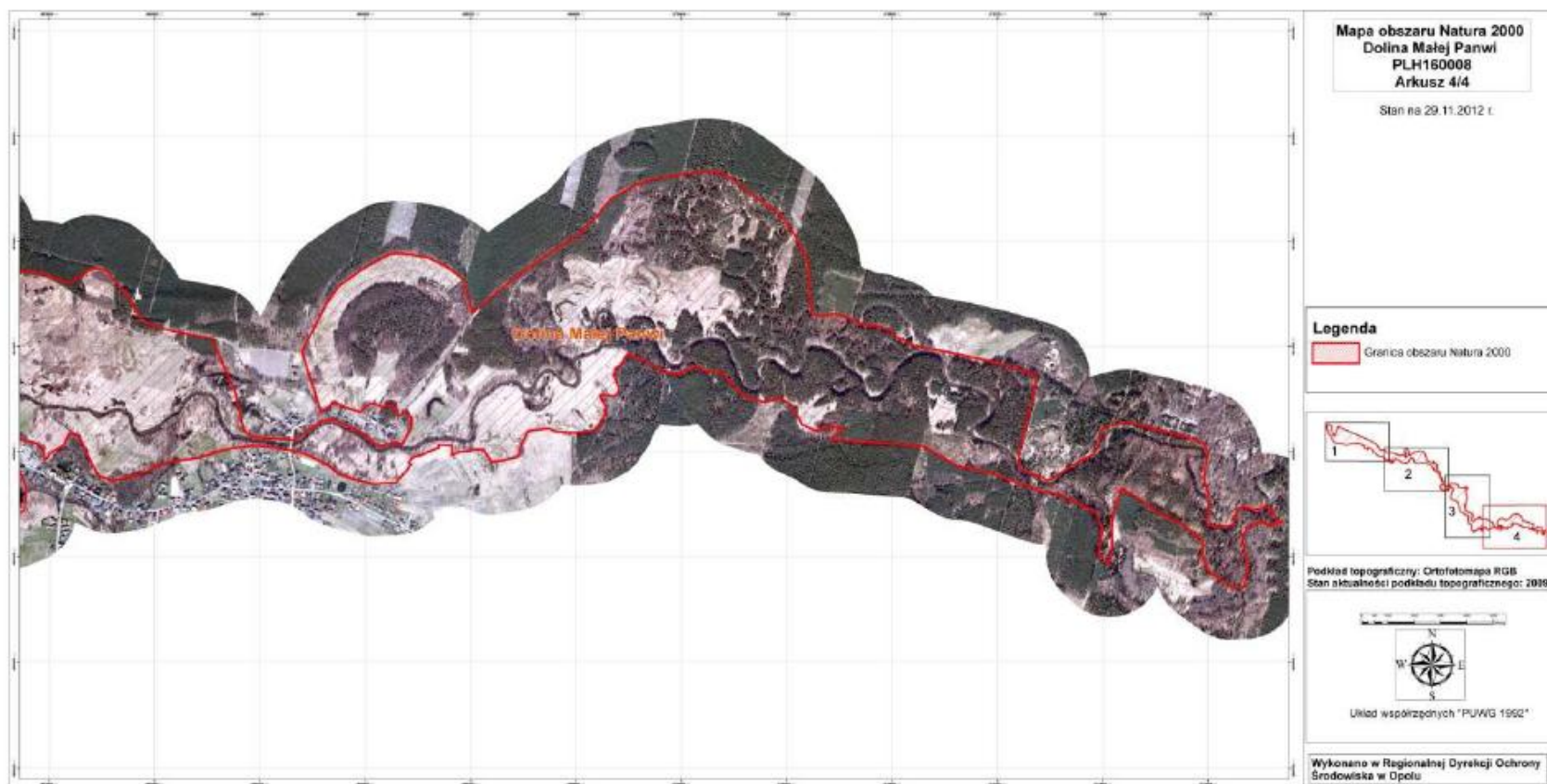
Załącznik nr 2 do zarządzenia
Regionalnego Dyrektora Ochrony Środowiska w Opolu
i Regionalnego Dyrektora Ochrony Środowiska w Katowicach
z dnia 14 lutego 2013 r.

Mapa obszaru Natura 2000









Załącznik nr 3 do zarządzenia
Regionalnego Dyrektora Ochrony Środowiska w Opolu
i Regionalnego Dyrektora Ochrony Środowiska w Katowicach
z dnia 14 lutego 2013 r.

Identyfikacja istniejących i potencjalnych zagrożeń dla zachowania właściwego stanu ochrony siedlisk przyrodniczych oraz gatunków roślin i zwierząt i ich siedlisk będących przedmiotami ochrony.

L.p.	Przedmiot ochrony	Zagrożenia		Opis zagrożenia
		istniejące	potencjalne	
1	Górskie i nizinne torfowiska zasadowe o charakterze młak, turzycowisk i mechowisk 7230	1. Zmiana składu gatunkowego (sukcesja)	2. Wyschnięcie	1. Na siedlisku dochodzi do intensywnego zarastania jego powierzchni podrostem drzew i krzewami, co wpływa na stopniowe zmniejszanie się powierzchni siedliska, zmianę struktury typowych dla niego zbiorowisk i wycofywanie się gatunków charakterystycznych. 2. W sytuacji niewłaściwej regulacji poziomu wód gruntowych na powierzchni użytków rolnych sąsiadujących z siedliskiem może potencjalnie dojść do zaburzenia stosunków wodnych w obrębie płatu siedliska i jego przesuszenia.
2	Grąd środkowoeuropejski i subkontynentalny 9170	1. Nierodzące gatunki zaborcze	2. Zmiana składu gatunkowego (sukcesja); 3. Odnawianie lasu po wycince (drzewa rodzime); 4. Odnawianie lasu po wycince (drzewa nierodzące); 5. Usuwanie drzew martwych i umierających	1. W płatach siedliska obserwuje się inwazję gatunków obcych geograficznie w warstwie runa, podszytu i w mniejszym stopniu w drzewostanie. 2. Obserwuje się zmianę składu gatunkowego zbiorowisk charakterystycznych dla siedliska w wyniku procesów degeneracyjnych. 3. W związku z przewidzianymi na powierzchni siedliska zabiegami gospodarczymi istnieje potencjalne zagrożenie wprowadzania obcych ekologicznie gatunków drzew na siedlisko w ramach procesu odnawiania powierzchni leśnych – dotyczy gruntów prywatnych. 4. W związku z przewidzianymi na powierzchni siedliska zabiegami gospodarczymi istnieje potencjalne zagrożenie wprowadzania obcych geograficznie gatunków drzew na siedlisko w ramach procesu odnawiania powierzchni leśnych. 5. Pogorszenie dotychczasowego stanu wskaźnika „martwe drewno”.
3	Lęgi wierzbowe, topolowe, olszowe i jesionowe 91E0	1. Nierodzące gatunki zaborcze	2. Zmiana składu gatunkowego (sukcesja); 3. Odnawianie lasu po wycince (drzewa nierodzące); 4. Odnawianie lasu po wycince (drzewa rodzime); 5. Usuwanie drzew martwych i umierających.	1. W płatach siedliska obserwuje się inwazję gatunków obcych geograficznie w warstwie runa, podszytu i w mniejszym stopniu w drzewostanie. 2. Zmiana składu gatunkowego zbiorowisk charakterystycznych dla siedliska w wyniku procesów degeneracyjnych. 3. W związku z przewidzianymi na powierzchni siedliska zabiegami gospodarczymi istnieje potencjalne zagrożenie wprowadzania obcych geograficznie gatunków drzew na siedlisko w ramach procesu odnawiania powierzchni leśnych – dotyczy gruntów prywatnych. 4. W związku z przewidzianymi na powierzchni siedliska zabiegami gospodarczymi istnieje potencjalne zagrożenie wprowadzania obcych ekologicznie gatunków drzew na siedlisko w ramach procesu odnawiania powierzchni leśnych 5. Pogorszenie dotychczasowego stanu wskaźnika „martwe drewno”.

4	Nizinne i podgórskie rzeki ze zbiorowiskami włosieniczników <i>Ranuncion fluitantis</i> 3260	1. Zanieczyszczenie wód powierzchniowych (limnicznych, lądowych, morskich i słonawych)	2. Regulowanie (prostowanie) koryt rzecznych; 3. Inne rodzaje sportu i aktywnego wypoczynku	1. Według danych WIOŚ jakość wód Małej Panwi jest obniżona. 2. W związku z powtarzającymi się zjawiskami powodziowymi istnieje potencjalne zagrożenie podejmowania prób regulowania naturalnego przebiegu rzeki, szczególnie na odcinkach położonych blisko terenów zabudowanych. 3. Rzeka Mała Panew jest atrakcyjnym szlakiem pływów kajakowych. Przy rosnącej popularności rzeki istnieje zagrożenie zwiększenia presji turystycznej w tym rejonie, która przy braku odpowiedniej infrastruktury może negatywnie oddziaływać na przedmioty ochrony Obszaru.
5	Starorzecza i naturalne eutroficzne zbiorniki wodne ze zbiorowiskami z <i>Nymphicion</i> , <i>Potamion</i> 3150	1. Brak zagrożeń i nacisków	2. Zanieczyszczenie wód powierzchniowych (limnicznych, lądowych, morskich i słonawych)	1. Brak. 2. Istnieje potencjalne zagrożenie zanieczyszczenia wód zbiorników.
6	Torfowiska wysokie z roślinnością torfotwórczą (żywe) 7110	1. Spowodowane przez człowieka zmiany stosunków wodnych; 2. Susze i zmniejszenie opadów; 3. Wyschnięcie	4. Eutrofizacja (naturalna); 5. Zmiana składu gatunkowego (sukcesja)	1. Na chwilę obecną brak możliwości wskazania głównej przyczyny niewłaściwego stanu uwodnienia siedliska, niezbędne jest wykonanie szczegółowych badań w tym zakresie. 2. Na chwilę obecną brak możliwości wskazania głównej przyczyny niewłaściwego stanu uwodnienia siedliska, niezbędne jest wykonanie szczegółowych badań w tym zakresie. 3. Okresowe przesuszenia złoża torfowego. 4. Zaburzenie trofy siedliska (eutrofizacja) w wyniku zmian jego uwodnienia. 5. Zmiany składu gatunkowego zbiorowisk roślinnych charakterystycznych dla siedliska w wyniku jego przesuszenia.
7	Bory i lasy bagienne i brzoźowo-sosnowe bagienne lasy borealne 91D0	1. Susze i zmniejszenie opadów; 2. Spowodowane przez człowieka zmiany stosunków wodnych	3. Zmiana składu gatunkowego (sukcesja)	1. Na chwilę obecną brak możliwości wskazania głównej przyczyny niewłaściwego stanu uwodnienia siedliska, niezbędne jest wykonanie szczegółowych badań w tym zakresie. 2. Na chwilę obecną brak możliwości wskazania głównej przyczyny niewłaściwego stanu uwodnienia siedliska, niezbędne jest wykonanie szczegółowych badań w tym zakresie. 3. Zmiany składu gatunkowego zbiorowisk roślinnych charakterystycznych dla siedliska w wyniku jego przesuszenia.

Załącznik nr 4 do zarządzenia
Regionalnego Dyrektora Ochrony Środowiska w Opolu
i Regionalnego Dyrektora Ochrony Środowiska w Katowicach
z dnia 14 lutego 2013 r.

Cele działań ochronnych.

Lp.	Przedmiot ochrony	Cel działań ochronnych
1	Grąd środkowoeuropejski i subkontynentalny 9170	Dążenie do przywrócenia składu gatunkowego drzewostanu typowego dla siedliska. Ograniczenie inwazji obcych geograficznie gatunków drzew i krzewów w drzewostanie i podszycie.
2	Bory i lasy bagienne i brzoźowo-sosnowe bagienne lasy borealne 91D0	Polepszenie stanu uwodnienia siedliska. Utrwalenie ochrony zachowawczej siedliska.
3	Lęgi wierzbowe, topolowe, olszowe i jesionowe 91E0	Dążenie do osiągnięcia na 25% powierzchni siedliska właściwego stanu wskaźników „martwe drewno – łączne zasoby” i „wiek drzewostanu”. Dążenie do przywrócenia składu gatunkowego drzewostanu typowego dla siedliska. Ograniczenie inwazji obcych geograficznie gatunków drzew i krzewów w drzewostanie i podszycie. Utrwalenie ochrony zachowawczej w najlepiej zachowanych płatach siedliska.
4	Górskie i nizinne torfowiska zasadowe o charakterze młak, turzycowisk i mechowisk 7230	Przywrócenie i utrzymanie torfowiska niezarośniętego krzewami i podrostem drzew.
5	Zmiennowilgotne łąki trzęślicowe 6410	Weryfikacja występowania siedliska Zmiennowilgotne łąki trzęślicowe 6410.
6	Niżowe i górskie świeże łąki użytkowane ekstensywnie 6510	Weryfikacja występowania siedliska Niżowe i górskie świeże łąki użytkowane ekstensywnie (<i>Arrhenatheron elatioris</i>) 6510.
7	Starorzecza i naturalne eutroficzne zbiorniki wodne ze zbiorowiskami z <i>Nymphaeion</i> , <i>Potamion</i> 3150	Utrzymanie właściwego stanu zachowania siedliska.
8	Torfowiska wysokie z roślinnością torfotwórczą (żywe) 7110	Polepszenie stanu uwodnienia siedliska. Utrwalenie ochrony zachowawczej siedliska.
9	Nizinne i podgórskie rzeki ze zbiorowiskami włosieniczników <i>Ranunculion fluitantis</i> 3260	Utrzymanie naturalnego reżimu hydrologicznego. Zachowanie naturalnej morfologii koryta. Poprawa jakości wód.

Załącznik nr 5 do zarządzenia
Regionalnego Dyrektora Ochrony Środowiska w Opolu
i Regionalnego Dyrektora Ochrony Środowiska w Katowicach
z dnia 14 lutego 2013 r.

Działania ochronne ze wskazaniem podmiotów odpowiedzialnych za ich wykonanie i obszarów ich wdrażania.

Podmiot ochrony	Działania ochronne	Obszar wdrażania	Podmiot odpowiedzialny za wykonanie
Górskie i nizinne torfowiska nasadowe o charakterze mokradł, turzycowisk i mechowisk - 7230	Dotyczące ochrony czynnej oraz związane z utrzymaniem lub modyfikacją metod gospodarowania siedlisk przyrodniczych, gatunków roślin i zwierząt oraz ich siedlisk.	Woj. opolskie (16) Powiat strzalski (11) Gmina Zawadzkie miasto (07_4) Obr. aw. Zawadzkie (0094)	Sprawy nadzór nad Obszarem, właściciele prywatni
	Wycięcie kruszców i podrostu drzew z powierzchni siedliska - wycięcie i ręczne wywieszenie kruszców i podrostu drzew z powierzchni siedliska pod nadzorem botanicznym poradzającym na usunięcie uszkodzeń warstwy martwej i zielonej	Woj. opolskie (16) Powiat strzalski (11) Gmina Zawadzkie miasto (07_4) Obr. aw. Zawadzkie (0094)	siedlisko w obszarze dz. ew. nr: 161107_4.0094.AR_3.749
	Dotyczące monitoringu stanu przedmiotów ochrony		
	Monitoring stanu ochrony w zakresie parametrów i wskaźników określonych w metodyce PMŚ GIOŚ.	Woj. opolskie (16) Powiat strzalski (11) Gmina Zawadzkie miasto (07_4) Obr. aw. Zawadzkie (0094)	Sprawy nadzór nad Obszarem.
		siedlisko w obszarze dz. ew. nr: 161107_4.0094.AR_3.749	

Graj krasoceniowy (opolski) i suchoceniowy (słaby) - 9170	Dotyczące ochrony czynnej oraz związane z utrzymaniem lub modyfikacją metod gospodarowania siedlisk przyrodniczych, gatunków roślin i zwierząt oraz ich siedlisk.	Woj. opolskie (16) Powiat strzalski (11) Gmina Zawadzkie obszar wiejski (07_5) Obr. aw. Żelaznica (0092)	Stowarzyszenie w Strzałkach Opolskich	
	Dotarczenie rodzaju rybitwy do wymogów ochronnych siedliska - przyjęcie w uproszczonym planie urządzenia lasu jako docelowych dla drzewostanów rybitwy złożonych na średnim i dużym obszarze odnowienia	Woj. opolskie (16) Powiat strzalski (11) Gmina Zawadzkie obszar wiejski (07_5) Obr. aw. Żelaznica (0092)	siedlisko w obszarze dz. ew.: 161107_5.0092.AR_1.1, 161107_5.0092.AR_1.321	Stowarzyszenie w Strzałkach Opolskich
	Dotarczenie siałek do wymogów ochronnych siedliska - zrealizowanie w uproszczonym planie urządzenia lasu siałek odnowienia siałkowych dla siedliska.	Woj. opolskie (16) Powiat strzalski (11) Gmina Zawadzkie obszar wiejski (07_5) Obr. aw. Żelaznica (0092)	siedlisko w obszarze dz. ew.: 161107_5.0092.AR_1.1, 161107_5.0092.AR_1.321	Stowarzyszenie w Strzałkach Opolskich
Utrzymanie z drzewostanu gatunków obcych ekologicznie i geograficznie - utworzenie w ramach zabiegów gospodarczych gatunków obcych ekologicznie i geograficznie z drzewostanu	RDLP Katowice (02) N-czo Zawadzkie (14) Obsz. Zawadzkie (3) L-czo Rybitwy (08) L-czo Dąbie (09) L-czo Świerk (10) L-czo Piotrowina (04) L-czo Haczowice (06)	siedlisko w obszarze wydz. las: 02-14-3-08-6 -f 02-14-3-08-6 -g 02-14-3-09-7 -a 02-14-3-09-8 -a 02-14-3-09-8 -d 02-14-3-09-9 -a 02-14-3-04-R15 -a 02-14-3-04-R15 -ca 02-14-3-04-R16 -c 02-14-3-08-4 -d 02-14-3-08-4 -f 02-14-3-09-1 -d 02-14-3-09-1 -g 02-14-3-09-1 -k 02-14-3-09-14 -b 02-14-3-03-R10 -d 02-14-3-04-R16 -b 02-14-3-06-R17 -j	Nadleśnictwo Zawadzkie, właściciele prywatni	
	Woj. opolskie (16) Powiat strzalski (11) Gmina Zawadzkie obszar wiejski (07_5) Obr. aw. Żelaznica (0092)	siedlisko w obszarze dz. ew.: 161107_5.0092.AR_1.1, 161107_5.0092.AR_1.321		

<p>Utrzymanie z podkrycia gatunków obcych geograficznie - utrzymywanie w ramach zabiegów gospodarczych inwazyjnych gatunków obcych z podkrycia (dotyczy gatunków drzewiastych).</p>	<p>RDLP Katowice (02) N-crswo Zawadzkie (34) Obręb Zawadzkie (3) L-crswo Rytwiny (08) L-crswo Dąbja (09) L-crswo Świerkie (03) L-crswo Piotrowina (04) L-crswo Hanuszowice (06)</p> <hr/> <p>siadłisko w obrębie wyzt. las: 02-14-3-08-6 -f 02-14-3-08-6 -g 02-14-3-09-7 -a 02-14-3-09-8 -a 02-14-3-09-8 -d 02-14-3-09-9 -a 02-14-3-04-815 -d 02-14-3-04-815 -m 02-14-3-04-816 -f 02-14-3-08-4 -d 02-14-3-08-4 -f 02-14-3-09-1 -d 02-14-3-09-14 -a 02-14-3-09-14 -b 02-14-3-03-810 -f 02-14-3-04-816 -b 02-14-3-06-817 -j</p> <hr/> <p>Woj. opolskie (16) Powiat strzelicki (11) Gmina Zawadzkie obszar wiejski (07_5) Obr. ew. Żądowice (0062)</p> <hr/> <p>siadłisko w obrębie dz. ew.:- 161107_5.0062.AR_1.1, 161107_5.0062.AR_1.32/1</p>	<p>Nadleśnictwo Zawadzkie, właściciele prywatni</p>
<p>Zmiana gospodarczego typu drzewostanu z orientacyjnym składem gatunkowym odnowienia - w uproszczonym planie urządzenia lasu dla TSL LMW zmienić na GTD Lp-Db z orientacyjnym składem odnowieniowym D640, Lp30, lma30, jako gatunki domieszkowe przyjąć Ch, Jw, Wz; dla TSL LMW zmienić na GTD Lp-Db z z orientacyjnym składem odnowieniowym D650, Lp20, lma30, jako gatunki domieszkowe przyjąć Ch, Jw, Wz, lln</p>	<p>Woj. opolskie (16) Powiat strzelicki (11) Gmina Zawadzkie obszar wiejski (07_5) Obr. ew. Żądowice (0062)</p> <hr/> <p>siadłisko w obrębie dz. ew. nr: 161107_5.0062.AR_1.1</p>	<p>Stacjonarne Postawienie w Strzałkach Opolskich</p>
<p>Dotychczasowe rodzaje splotu do wymagalne ochronnych siadłiska - przyjęcie w planie urządzenia lasu dla Nadleśnictwa Zawadzkie na lata 2011-2022 jako docelowych dla drzewostanów splotu złożonych za średnim i długim okresem odnowienia</p>	<p>RDLP Katowice (02) N-crswo Zawadzkie (34) Obręb Zawadzkie (3) L-crswo Rytwiny (08) L-crswo Dąbja (09) L-crswo Świerkie (03) L-crswo Piotrowina (04) L-crswo Hanuszowice (06)</p> <hr/> <p>siadłisko w obrębie wyzt. las: 02-14-3-08-6 -f 02-14-3-08-6 -g 02-14-3-09-7 -a 02-14-3-09-8 -a 02-14-3-09-8 -d 02-14-3-09-9 -a 02-14-3-04-815 -d 02-14-3-04-815 -m 02-14-3-04-816 -f 02-14-3-08-4 -d 02-14-3-08-4 -f 02-14-3-09-1 -d 02-14-3-09-14 -a 02-14-3-09-14 -b 02-14-3-03-810 -f 02-14-3-04-816 -b 02-14-3-06-817 -j</p>	<p>Nadleśnictwo Zawadzkie, RDLP w Katowicach</p>

	<p>RDDP Katowice (02) N-czno Zawadzkie (14) Obręb Zawadzkie (3) L-czno Rytwiny (08) L-czno Dąbie (09) L-czno Świerkie (03) L-czno Piotrowina (04) L-czno Haraszewskie (06)</p> <hr/> <p>siadłisko w obrębie wydz. las:</p> <p>02-14-3-08-6 -f 02-14-3-08-6 -g 02-14-3-09-7 -a 02-14-3-09-8 -a 02-14-3-09-8 -d 02-14-3-09-9 -a 02-14-3-04-815 -k 02-14-3-04-815 -m 02-14-3-04-816 -f 02-14-3-08-4 -d 02-14-3-08-4 -f 02-14-3-09-1 -d 02-14-3-09-14 -a 02-14-3-09-14 -b 02-14-3-03-810 -j 02-14-3-04-816 -h 02-14-3-06-817 -j</p>	<p>Nadleśnictwo Zawadzkie, RDDP w Katowicach</p>
Dotyczące monitoringu stanu produkcji ochrony		

<p>Monitoring stanu ochrony w zakresie parametrów i wskaźników określonych w metodzie PMŚ GIOŚ: Powierzchnia siadłiska, Charakterystyczne kombinacje florystyczne, Gatunki dominujące, Gatunki obecne ekologicznie w drzewostanie, Gatunki obecne geograficznie w drzewostanie, Wiek drzewostanu, Miarowe drzewo, Gatunki inwazyjne w ranie, Parametry ochrony.</p>	<p>RDDP Katowice (02) N-czno Zawadzkie (14) Obręb Zawadzkie (3) L-czno Rytwiny (08) L-czno Dąbie (09) L-czno Świerkie (03) L-czno Piotrowina (04) L-czno Haraszewskie (06)</p> <hr/> <p>siadłisko w obrębie wydz. las:</p> <p>02-14-3-08-6 -f 02-14-3-08-6 -g 02-14-3-09-7 -a 02-14-3-09-8 -a 02-14-3-09-8 -d 02-14-3-09-9 -a 02-14-3-04-815 -k 02-14-3-04-815 -m 02-14-3-04-816 -f 02-14-3-08-4 -d 02-14-3-08-4 -f 02-14-3-09-1 -d 02-14-3-09-14 -a 02-14-3-09-14 -b 02-14-3-03-810 -j 02-14-3-04-816 -h 02-14-3-06-817 -j</p> <hr/> <p>Woj. opolskie (16) Powiat strzelecki (11) Gmina Zawadzkie obszar wsiadek (07_5) Obr. sw. Żydowice (0062)</p> <hr/> <p>siadłisko w obrębie dz. sw. nr: 161107_5_0062.AR_1_1, 161107_5_0062.AR_1_321</p>	<p>Sprawy nadzór nad Obszarem</p>
---	---	-----------------------------------

<p>Legi wierzbowe, topolowe, olchowe i jatanowe - 91E9</p>	<p>Dotyczące ochrony czynnej oraz związane z utrzymaniem lub modyfikacją metod gospodarowania siedlisk przyrodniczych, gatunków roślin i zwierząt oraz ich siedlisk</p> <p>Uznanie z podzysku gatunków obcych geograficznie - uznawanie w ramach zabiegów gospodarczych szkodliwych gatunków obcych z podzysku (dotyczy gatunków straszących)</p>	<p>RIEFP Katowice (02) N-czw Zawadzkie (34) Obręb Zawadzkie (3) 1-czw Rywiny (08) 1-czw Świerkie (03)</p> <hr/> <p>siedlisko w obrębie wydz. las: 02-14-3-03-611 -f, 02-14-3-03-612 -f, 02-14-3-03-612 -g, 02-14-3-03-613 -h, 02-14-3-03-614 -i, 02-14-3-03-351 -e, 02-14-3-03-351 -g, 02-14-3-03-385 -h, 02-14-3-08-4 -h, 02-14-3-03-385 -j</p> <hr/> <p>Woj. opolskie (16) Powiat strzeliński (13) Gmina Kolonowice miasto (03_4) Obr. ew. Kolonowice (0039) Gmina Zawadzkie miasto (07_4) Obr. ew. Zawadzkie (0094) Gmina Zawadzkie obszar wiejski (07_5) Obr. ew. Żądrowie (0092)</p> <hr/> <p>siedlisko w obrębie dz. ew. nr: 161103_4.0094.AR.3.345, 161107_4.0094.AR.3.347, 161107_4.0094.AR.3.348, 161107_4.0094.AR.3.349, 161107_5.0092.AR.1.58, 161107_5.0092.AR.1.57, 161107_5.0092.AR.1.58</p>	<p>Nadleśnictwo Zawadzkie, Agencja Nieruchomości Rolnych, właściciele prywatni</p>
	<p>Dotyczywanie rodzaju rębni do wymogów ochronnych siedliska - przyjęcie w planie urządzenia lasu dla Nadleśnictwa Zawadzkie na lata 2013-2022 jako docelowych dla straszących rębni zleconych na średnim i długim okresie odnowienia</p>	<p>RIEFP Katowice (02) N-czw Zawadzkie (34) Obręb Zawadzkie (3) 1-czw Rywiny (08) 1-czw Świerkie (03)</p> <hr/> <p>siedlisko w obrębie wydz. las: 02-14-3-03-611 -f, 02-14-3-03-612 -f, 02-14-3-03-612 -g, 02-14-3-03-613 -h, 02-14-3-03-614 -i, 02-14-3-03-351 -e, 02-14-3-03-351 -g, 02-14-3-03-385 -h, 02-14-3-08-4 -h, 02-14-3-03-385 -j</p>	<p>Nadleśnictwo Zawadzkie, RIEFP w Katowicach</p>
	<p>Dotyczywanie składek odnowieniowych do wymogów ochronnych siedliska - uwzględnienie w zapisach planu urządzenia lasu dla Nadleśnictwa Zawadzkie na lata 2013-2022 składek odnowień stałociwych dla siedliska</p>	<p>RIEFP Katowice (02) N-czw Zawadzkie (34) Obręb Zawadzkie (3) 1-czw Rywiny (08) 1-czw Świerkie (03)</p> <hr/> <p>siedlisko w obrębie wydz. las: 02-14-3-03-611 -f, 02-14-3-03-612 -f, 02-14-3-03-612 -g, 02-14-3-03-613 -h, 02-14-3-03-614 -i, 02-14-3-03-351 -e, 02-14-3-03-351 -g, 02-14-3-03-385 -h, 02-14-3-08-4 -h, 02-14-3-03-385 -j</p>	<p>Nadleśnictwo Zawadzkie, RIEFP w Katowicach</p>

<p>Uszeregowanie z drzewostanami gatunków obcych ekologicznie i geograficznie-uszeregowanie w ramach zabiegów gospodarczych gatunków obcych ekologicznie i geograficznie z drzewostanami.</p>	<p>RDEP Katowice (02) N-crswo Zawadzkie (14) Obręb Zawadzkie (3) L-crswo Rytwiny (08) L-crswo Suszkie (03)</p> <hr/> <p>siadłisko w obszarze wydz. las: 02-14-3-03-411 -c, 02-14-3-03-412-c, 02-14-3-03-412 -d, 02-14-3-03-413 -a, 02-14-3-03-414 -d, 02-14-3-03-351 -c, 02-14-3-03-351 -g, 02-14-3-03-385 -a, 02-14-3-03-4 -b, 02-14-3-03-385 -j</p> <hr/> <p>Woj. opolskie (16) Powiat strzelecki (11) Gmina Kolonowice miasto (03_4) Obr. ow. Kolonowice (0039) Gmina Zawadzkie miasto (07_4) Obr. ow. Zawadzkie (0094) Gmina Zawadzkie obszar wiejski (07_5) Obr. ow. Zagłowią (0092)</p> <hr/> <p>siadłisko w obszarze dz. ew. ar: 161103_4.0039.1395, 161107_4.0094.AR_3.747, 161107_4.0094.AR_3.748, 161107_4.0094.AR_3.749, 161107_5.0092.AR_1.56, 161107_5.0092.AR_1.57, 161107_5.0092.AR_1.58</p>	<p>Nadleśnictwo Zawadzkie, Agencja Nieruchomości Rolnych, właściciele prywatni</p>
<p>Zapewnienie w planie urządzenia lasu dla Nadleśnictwa Zawadzkie na lata 2013-2022 braku wskazań gospodarczych w wydziałeniach leśnych z siadłiskiem - uzgodnienie z wykonawcą planu urządzenia lasu braku wskazań gospodarczych w wydziałeniach leśnych z siadłiskiem na min. 4 ha powierzchni siadłiska w obszarze Natura 2000 z wyjątkiem sytuacji koniecznych zabiegów sanitarnych lub konieczności uszeregowania drzew zagrożających bezpieczeństwu na drogach publicznych.</p>	<p>RDEP Katowice (02) N-crswo Zawadzkie (14) Obręb Zawadzkie (3) L-crswo Rytwiny (08) L-crswo Suszkie (03)</p> <hr/> <p>siadłisko w obszarze wydz. las: 02-14-3-03-411 -c, 02-14-3-03-412 -c, 02-14-3-03-412 -d, 02-14-3-03-413 -a, 02-14-3-03-414 -d, 02-14-3-03-351 -c, 02-14-3-03-351 -g, 02-14-3-03-385 -a, 02-14-3-03-4 -b, 02-14-3-03-385 -j</p>	<p>Nadleśnictwo Zawadzkie, RDEP w Katowicach</p>
<p>Dostosowanie rodzaju rybników do wyznaczonego obszaru siadłiska - przyjęcie w opracowanym planie urządzenia lasu jako docelowych dla drzewostanów rybników zlotowych ze średnim i dużym okresem odnowienia</p>	<p>Woj. opolskie (16) Powiat strzelecki (11) Gmina Zawadzkie miasto (07_4) Obr. ow. Zawadzkie (0094) Gmina Zawadzkie obszar wiejski (07_5) Obr. ow. Zagłowią (0092) Gmina Kolonowice miasto (03_4) Obr. ow. Kolonowice (0039)</p> <hr/> <p>siadłisko w obszarze dz. ew. ar: 161107_4.0094.AR_3.747, 161107_4.0094.AR_3.748, 161107_4.0094.AR_3.749, 161107_5.0092.AR_1.56, 161107_5.0092.AR_1.57, 161107_5.0092.AR_1.58, 161103_4.0039.1395</p>	<p>Starostwo Powiatowe w Strzałkach Opolskich, Agencja Nieruchomości Rolnych</p>

	<p>Dotarczenia siałek odpowiednich do wymogów ochronnych siałki - uwzględnienie w zapisach aprobowanego planu urządzenia łaz siałek odnowit ostatnich dla siałki.</p>	<p>Woj. opolskie (16) Powiat strzelecki (11) Gmina Zawadzkie miasto (07_4) Obr. ew. Zawadzkie (0094) Gmina Zawadzkie obszar wiejski (07_5) Obr. ew. Żądowice (0092) Gmina Kolonowice miasto (03_4) Obr. ew. Kolonowice (0099)</p> <p>-----</p> <p>siałki w obszarze dz. ew.:</p> <p>161107_4.0094.AR_3.747, 161107_4.0094.AR_3.748, 161107_4.0094.AR_3.749, 161107_5.0092.AR_1.56, 161107_5.0092.AR_1.57, 161107_5.0092.AR_1.58, 161101_4.0099.1395</p>	<p>Starostwo Powiatowe w Strzałkach Opolskich, Agencja Nieruchomości Rolnych</p>
	<p>Dotyczące monitoringu stanu produktów ochrony</p> <p>Monitoring stanu ochrony w zakresie parametrów i wskaźników określonych w metodyce PMŚ GDDŚ.</p>	<p>RDLP Katowice (02) N-crsno Zawadzkie (14) Obręb Zawadzkie (3) L-crsno Rytwiny (08) L-crsno Świerkie (03)</p> <p>-----</p> <p>siałki w obszarze wydz. las.:</p> <p>02-14-3-03-411 -c, 02-14-3-03-412-c, 02-14-3-03-412 -d, 02-14-3-03-413 -b, 02-14-3-03-414 -d, 02-14-3-03-351-c, 02-14-3-03-351 -e, 02-14-3-03-385 -b, 02-14-3-03-4 -b, 02-14-3-03-385 -d</p> <p>-----</p> <p>Woj. opolskie (16) Powiat strzelecki (11) Gmina Zawadzkie miasto (07_4) Obr. ew. Zawadzkie (0094) Gmina Zawadzkie obszar wiejski (07_5) Obr. ew. Żądowice (0092) Gmina Kolonowice miasto (03_4) Obr. ew. Kolonowice (0099)</p> <p>-----</p> <p>siałki w obszarze dz. ew.:</p> <p>161101_4.0099.1395, 161107_4.0094.AR_3.747, 161107_4.0094.AR_3.748, 161107_4.0094.AR_3.749, 161107_5.0092.AR_1.56, 161107_5.0092.AR_1.57, 161107_5.0092.AR_1.58</p>	<p>Sprawy nadzoru nad Obszarem</p>

<p>Nizowa i podgórska rzeka ze zbiorniskami włosienickimi <i>Ranunculio fluviatilis</i> 3260</p>	<p>Dotyczące monitoringu stanu produktów ochrony</p> <p>Monitoring stanu ochrony w zakresie parametrów i wskaźników określonych w metodyce PMŚ GDDŚ.</p>	<p>kozyta rzeki Małej Panwi w zasięgu Obszaru</p>	<p>Sprawy nadzoru nad Obszarem</p>
<p>Nizowa i górskie źródła łąki użytkowane ekonomicznie - 6510</p>	<p>Dotyczące uzupełnienia stanu wiedzy o przedmiotach ochrony i uwarunkowaniach ich ochrony</p> <p>Weryfikacja występowania płatów siałki Nizowa i górskie źródła łąki użytkowane ekonomicznie (Artemisia-cirsium-akrotych) 6510 w obszarze Natura 2000 poprzez ich inventaryzację na terenie użytków zielonych i nieużytków w miesiącach czerwiec-lipiec przy zastosowaniu metod z zakresu fitosocjologii.</p>	<p>Użytki zielone oraz nieużytki w Obszarze.</p>	<p>Sprawy nadzoru nad Obszarem</p>
<p>Starorzeczna i naturalne eutroficzne zbiorniki wodne ze zbiorniskami z <i>Najasphaera</i>, <i>Potamoion</i> - 3150</p>	<p>Dotyczące monitoringu stanu produktów ochrony</p> <p>Jednoczesne przeprowadzenie prac badawczych mających na celu ustalenie stanu zachowania siałki.</p>	<p>Woj. opolskie (16) Powiat strzelecki (11) Gmina Zawadzkie obszar wiejski (07_5) Obr. ew. Żądowice (0092)</p> <p>-----</p> <p>siałki w obszarze dz. ew. nr:</p> <p>161107_5.0092.AR_7.1659, 161107_5.0092.AR_7.1789, 161107_5.0092.AR_7.1803</p> <p>-----</p> <p>RDLP Katowice (02) N-crsno Zawadzkie (14) Obręb Zawadzkie (3) L-crsno Zarnica (02)</p> <p>-----</p> <p>siałki w obszarze wydz. las.:</p> <p>02-14-3-02-440 -d, 02-14-3-02-440 -i</p>	<p>Sprawy nadzoru nad Obszarem</p>

Torfowiska wysokie z roślinnością torfowisczą (tywa) - 7110	Dotyczące ochrony czynnej oraz związane z utrzymaniem lub modyfikacją metod gospodarowania siedlisk przyrodniczych, gatunków roślin i zwierząt oraz ich siedlisk	RDLP Katowice (02) N-crsno Zawadzkie (14) Ohryb Zawadzkie (3) L-crsno Harasnowskie (06)	Nadleśnictwo Zawadzkie; RDLP w Katowicach
	Zapewnienie w planie urządzenia lasu dla Nadleśnictwa Zawadzkie na lata 2013-2022 braku wskazań gospodarczych w niniejszym wytyczeniu siedliska oraz w jego bezpośrednim otoczeniu - zgodzenie z wykonawcą planu urządzenia lasu braku wskazań gospodarczych w obrębie siedliska i jego bezpośrednim otoczeniu.	siedlisko w obrębie wydz. las: 02-14-3-06-845 -d, 02-14-3-06-845 -b, 02-14-3-06-845 -k, 02-14-3-06-846 -c, 02-14-3-06-846 -f, 02-14-3-06-846 -g, 02-14-3-06-846 -h, 02-14-3-06-846 -i, 02-14-3-06-846 -j, 02-14-3-06-846 -k	
	Dotyczące monitoringu stanu przedmiotów ochrony		
	Monitoring stanu ochrony w zakresie parametrów i wskaźników określonych w metodzie PMŚ GIOŚ.	RDLP Katowice (02) N-crsno Zawadzkie (14) Ohryb Zawadzkie (3) L-crsno Harasnowskie (06)	Sprawy nadzór nad Obszarem
		siedlisko w obrębie wydz. las: 02-14-3-06-845 -d, 02-14-3-06-845 -b, 02-14-3-06-845 -k, 02-14-3-06-846 -c, 02-14-3-06-846 -f, 02-14-3-06-846 -g, 02-14-3-06-846 -h, 02-14-3-06-846 -i, 02-14-3-06-846 -j, 02-14-3-06-846 -k	
	Dotyczące uzupełnienia stanu wiedzy o przedmiotach ochrony i warunkowaniach ich ochrony		
	Ekspertyza hydrologiczna torfowiska - wykonanie ekspertyzy postępu hydraulicznego obciążenia systemu melioracji wodnych w otoczeniu torfowiska wysokiego uwzględniającej zarówno wpływ działalności człowieka na kształt i sprawność działania systemu melioracji, jak i potencjalny naturalny wpływ zmian klimatycznych na wielkość opadu atmosferycznego i poziom wód gruntowych na wskazaniem możliwości skutecznej ochrony siedliska.	RDLP Katowice (02) N-crsno Zawadzkie (14) Ohryb Zawadzkie (3) L-crsno Harasnowskie (06)	Sprawy nadzór nad Obszarem
		siedlisko w obrębie wydz. las: 02-14-3-06-845 -d, 02-14-3-06-845 -b, 02-14-3-06-845 -k, 02-14-3-06-846 -c, 02-14-3-06-846 -f, 02-14-3-06-846 -g, 02-14-3-06-846 -h, 02-14-3-06-846 -i, 02-14-3-06-846 -j, 02-14-3-06-846 -k	
	Dotyczące uzupełnienia stanu wiedzy o przedmiotach ochrony i warunkowaniach ich ochrony		
Zieleniwołgote łąki trzyliczne - 6410	Weryfikacja występowania plant w siedlisku Zieleniwołgote łąki trzyliczne (Molinice) 6410 w obszarze Natura 2000 poprzez ich inventaryzację na terenie użytków zielonych i nieużytków w niniejszym czarno-białym przy zastosowaniu metod z zakresu fitoecjologii.	Użytki zielone oraz nieużytki w Obszarze.	Sprawy nadzór nad Obszarem

Bory i lasy bagienne i borasowo-somowe bagienne lasy borealne 91D6	Dotyczące ochrony czynnej oraz związane z utrzymaniem lub modyfikacją metod gospodarowania siedlisk przyrodniczych, gatunków roślin i zwierząt oraz ich siedlisk	RIDL P Katowice (02) N-crswo Zawadzkie (14) Obręb Zawadzkie (3) L-crswo Zarnasze (02)	Nadleśnictwo Zawadzkie, RIDL P w Katowicach
	Zapewnienie w planie urządzenia lasu dla Nadleśnictwa Zawadzkie na lata 2013-2022 braku wskazań gospodarczych w wydzieleniach leśnych z siedliskiem – uzgodnienie z wykonawcą planu urządzenia lasu braku wskazań gospodarczych w wydzieleniach leśnych z siedliskiem.	siedlisko w obrębie wydzieleń leśnych: 02-14-3-02-438 -h, 02-14-3-02-438A-g, 02-14-3-02-427 -j, 02-14-3-02-428 -k, 02-14-3-02-428 -l, 02-14-3-02-426 -k, 02-14-3-02-427 -h, 02-14-3-02-427 -i, 02-14-3-02-427 -m	
	Dotyczące monitoringu stanu przedmiotów ochrony		
	Monitoring stanu ochrony w zakresie parametrów i wskaźników określonych w metodycie PMŚ GIOŚ.	RIDL P Katowice (02) N-crswo Zawadzkie (14) Obręb Zawadzkie (3) L-crswo Zarnasze (02)	Sprawyjący nadleśnik Obszarów
		siedlisko w obrębie wydzieleń leśnych: 02-14-3-02-438 -h, 02-14-3-02-438A-g, 02-14-3-02-427 -j, 02-14-3-02-428 -k, 02-14-3-02-428 -l, 02-14-3-02-426 -k, 02-14-3-02-427 -h, 02-14-3-02-427 -i, 02-14-3-02-427 -m	
	Dotyczące uzupełnienia stanu wiedzy o przedmiotach ochrony i uwarunkowaniach ich ochrony		
	Ekspertyza hydrologiczna bora bagiennego - wykonanie ekspertyzy powiązań hydrologicznych obecnego systemu melioracji wodnych na siedlisku i w otoczeniu bora bagiennego uwzględniającej zarówno wpływ działalności człowieka na kształt i sprawność działania systemu melioracji, jak i potencjalny naturalny wpływ zmian klimatycznych na wielkość opadu atmosferycznego i poziom wód gruntowych ze wskazaniem możliwości skutecznego ochrony siedliska	RIDL P Katowice (02) N-crswo Zawadzkie (14) Obręb Zawadzkie (3) L-crswo Zarnasze (02)	Sprawyjący nadleśnik Obszarów
		siedlisko w obrębie wydzieleń leśnych: 02-14-3-02-438 -h, 02-14-3-02-438A-g, 02-14-3-02-427 -j, 02-14-3-02-428 -k, 02-14-3-02-428 -l, 02-14-3-02-426 -k, 02-14-3-02-427 -h, 02-14-3-02-427 -i, 02-14-3-02-427 -m	

*oznaczenie działek ewidencyjnych według stanu na dzień 14.03.2012 i wydzieleń leśnych według projektu Planu Urządzenia Lasu PGL LP Nadleśnictwa Zawadzkie na lata 2013-2022

Załącznik nr 6 do zarządzenia
Regionalnego Dyrektora Ochrony Środowiska w Opolu
i Regionalnego Dyrektora Ochrony Środowiska w Katowicach
z dnia 14 lutego 2013 r.

Wskazania do zmian w istniejącym studium uwarunkowań i kierunków zagospodarowania przestrzennego gminy Kolonowskie, miejscowym planie zagospodarowania przestrzennego gminy Zawadzkie, dotyczące eliminacji lub ograniczenia zagrożeń wewnętrznych lub zewnętrznych, niezbędne dla utrzymania lub odtworzenia właściwego stanu ochrony siedlisk przyrodniczych oraz gatunków roślin i zwierząt, dla których ochrony wyznaczono obszar Natura 2000.

L.p.	Nazwa dokumentu	Wskazanie do zmiany
1.	Miejscowy plan zagospodarowania przestrzennego miasta i gminy Zawadzkie, załącznik do Uchwały Nr XIII/87/07 Rady Miejskiej w Zawadzkim z dnia 20 grudnia 2007 r. (Dz. Urz. Woj. Op. Nr 9, poz.232).	Zmiana w MPZP miasta i gminy Zawadzkie sposobu użytkowania gruntu na użytek leśny na działkach ewidencyjnych o numerach: 161107_4.0094.AR_3.747, 161107_4.0094.AR_3.748, 161107_4.0094.AR_3.749, 161107_5.0092.AR_1.56, 161107_5.0092.AR_1.57, 161107_5.0092.AR_1.58, w częściach pokrywających się z siedliskiem Łęgi wierzbowe, topolowe, olszowe i jesionowe - 91E0.
2.	Zmiana studium uwarunkowań i kierunków zagospodarowania przestrzennego gminy Kolonowskie; załącznik do Uchwały Nr X/68/11 Rady Miejskiej w Kolonowskim z dnia 12 września 2011 r.	Zmiana w Studium uwarunkowań i kierunków zagospodarowania przestrzennego gminy Kolonowskie sposobu użytkowania gruntu na użytek leśny na działce ewidencyjnej o numerze: 161103_4.0039.1395 w części pokrywającej się z siedliskiem *Łęgi wierzbowe, topolowe, olszowe i jesionowe - 91E0.