



DZIENNIK URZĘDOWY

WOJEWÓDZTWA WIELKOPOLSKIEGO

Poznań, dnia 4 kwietnia 2024 r.

Poz. 3496

UCHWAŁA NR LXXXV/881/2024 RADY MIEJSKIEJ W SWARZĘDZU

z dnia 26 marca 2024 r.

**w sprawie zmiany uchwały Nr XLIV/406/2013 Rady Miejskiej w Swarzędzu z dnia 25 czerwca 2013r.
w sprawie zaliczenia dróg do kategorii dróg gminnych oraz ustalenia ich przebiegu.**

Na podstawie art.18 ust. 2 pkt 15 ustawy z dnia 8 marca 1990 r. o samorządzie gminnym (t.j. Dz. U. z 2023 r. poz.40 z późn. zm.) oraz art. 7 ust. 1 i 2 ustawy z dnia 21 marca 1985 r. o drogach publicznych (t.j. Dz. U. z 2023 r. poz.645 z późn. zm.), Rada Miejska w Swarzędzu uchwala, co następuje:

§ 1. Zmienia się treść załączników nr 1 i 2 do uchwały Nr XLIV/406/2013 Rady Miejskiej w Swarzędzu z dnia 25 czerwca 2013 r. w sprawie zaliczenia dróg do kategorii dróg gminnych oraz ustalenia ich przebiegu i przyjmuje się ich nową treść w brzmieniu określonym w załącznikach nr 1 i 2 do niniejszej uchwały.

§ 2. Wykonanie uchwały powierza się Burmistrzowi Miasta i Gminy Swarzędz.

§ 3. Uchwała wchodzi w życie po upływie 14 dni od dnia ogłoszenia w Dzienniku Urzędowym Województwa Wielkopolskiego.

Przewodnicząca Rady
(-) Barbara Czachura

Załącznik nr 1
do Uchwały Nr LXXXV/881/2024
Rady Miejskiej w Swarzędzu
z dnia 26.03.2024 r.

Lp.	Nazwa ulicy	Numer działki	Powierzchnia (ha)	Długość (m)	Od ulicy	Do ulicy
1	Agrestowa	54/94	0,1169	107	Józefa Rivoliego	-
		54/92	0,0021			
2	Angielska	714	0,1103	83	Hiszpańskiej	-
3	Austriacka	190/26	0,4327	233	Średzkiej	-
		190/3	0,0238			
4	Belgijska	607	0,1055	95	Duńskiej	-
		609	0,1241			
5	Borówkowa	396	0,0628	60	Siewnej	-
6	Botaniczna	79/23	0,2725	295	Hebanowej	Glebowej
		258	0,1066			
7	Cedrowa	489	0,3497	305	Hebanowej	Botanicznej
		79/23	0,2725			
8	Chorwacka	619	0,1119	75	Francuskiej	-
9	Cytrusowa	490	0,2061	120	Cedrowej	Hebanowej
10	Czeska	598	0,1412	100	Rosyjskiej	-
11	Duńska	595	0,7199	110	Niemieckiej	Norweskiej
12	Figowa	490	0,2061	130	Cedrowej	Cytrusowej
13	Fińska	594	0,105	85	Norweskiej	-
14	Grecka	711	0,7006	390	-	Irlandzkiej
15	Hebanowa	491/1	0,2662	405	Mahoniowej	Botanicznej
		491/2	0,2094			
		79/23	0,2725			
16	Hiszpańska	713	0,3849	360	Greckiej	Greckiej
17	Irlandzka	192/29	0,2833	190	Średzkiej	Polskiej
		194/12	0,0248			
		711	0,7006			
		710	0,1121			
18	Jeżynowa	394	0,1446	170	Armii Poznań	Siewnej
		59/15	0,0513			
19	Kokosowa	488/4	0,3612	90	Mahoniowej	Palisandrowej
20	Litewska	628	0,0822	57	Duńskiej	Francuskiej
21	Łotewska	640	0,1234	85	Litewskiej	-
22	Mahoniowa	487	0,096	120	Hebanowej	-
		491/1	0,2662			
23	Niemiecka	595	0,7199	350	Polskiej	Duńskiej

		596	0,1221			
		597	0,1041			
24	Norweska	595	0,7199	175	Duńskiej	Średzkiej
25	Orzechowa	761	0,1121	570	Agrestowej	-
		54/84	0,0521			
		54/37	0,1244			
26	Osiedle Leśne	11/76	1,0326	1025	Transportowej	-
27	Osiedle Wielkopolskie	55/102	0,4432	445	prof. Józefa Kostrzewskiego	Siewnej
		55/109	0,3205			
28	Owocowa	259	0,2601	310	Glebowej	Botanicznej
29	Palisandrowa	488/4	0,3612	88	Hebanowej	-
30	Plac Europejski	192/29	0,2833	90	Irlandzkiej	-
		80/2	0,3442			
		492	0,6242			
		59/2	0,1603			
		56/2	0,0638			
		262	0,2161			
		312	0,1287			
		74/4	0,1287			
		60/11	0,3943			
		68/4	0,1354			
48/2	0,5095					
31	Planetarna	41/4	0,0329	1500	-	Transportowej
		37/2	0,1521			
		36/2	0,0099			
		35/26	0,3506			
		31/2	0,1784			
		29/23	0,14			
		28/4	0,1106			
		27/5	0,1137			
		26/16	0,1971			
		21/13	0,445			
12/2	0,5908					
32	Polska	717	0,2426	440	-	Średzkiej
		604	1,1083			
33	Portugalska	715	0,1198	115	Greckiej	Hiszpańskiej
34	Poziomkowa	54/9	0,0613	187	-	Józefa Rivoiego -
		172	0,27			
		179/7	0,021			
		179/6	0,0375			
35	Pszczelna	176/1	0,006	660	Średzkiej	

		175/1	0,006			
		174/1	0,006			
		173/1	0,0022			
		169/1	0,0937			
36	Rosyjska	601	0,4076	295	Niemieckiej	-
37	Roślinna	261	0,1288	72	Owocowej	Glebowej
38	Rzepakowa	153	0,24	775	Średzkiej	-
		159/2	0,04			
		260	0,0658			
39	Skibowa	311	0,0270	120	Glebowej	Owocowej
41	Słowacka	599	0,0924	70	Rosyjskiej	-
42	Srebrna	148/28	0,0975	80	-	Tadeusza Staniewskiego
43	Tadeusza Staniewskiego	148/26	0,4758	188	-	Średzkiej
44	Szmaragdowa	148/25	0,0175	16	-	Srebrnej
45	Szwajcarska	716	0,0527	43	Greckiej	Polskiej
46	Szwedzka	603	0,0875	80	Norweskiej	-
47	Truskawkowa	395	0,1087	110	prof. J. Kostrzewskiego	-
48	Ukośna	24	0,12	250	Kórnickiej	-
49	Ukraińska	190/26	0,4327	115	Austriackiej	-
50	Węgierska	600	0,1019	80	Polskiej	Rosyjskiej
		712	0,0481			
51	Włoska	194/9	0,0641	125	Hiszpańskiej	Greckiej
		713	0,3849			

Załącznik nr 2 do
Uchwały Nr LXXXV/881/2024
Rady Miejskiej w Swarzędzu
z dnia 26.03.2024 r.





ZALASEWO
ul. Austriacka



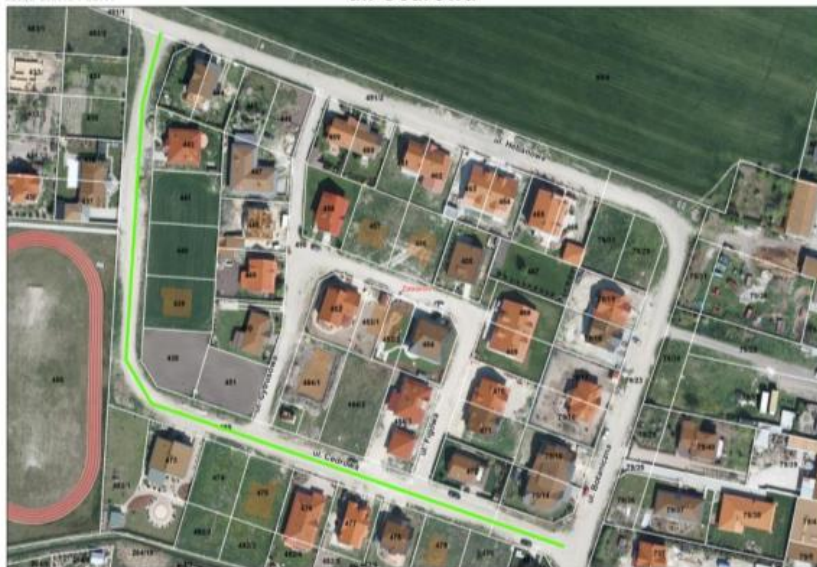
ZALASEWO
ul. Belgijska







ZALASEWO
ul. Cedrowa



ZALASEWO
ul. Chorwacka





ZALASEWO
ul. Cytrusowa



ZALASEWO
ul. Czeska



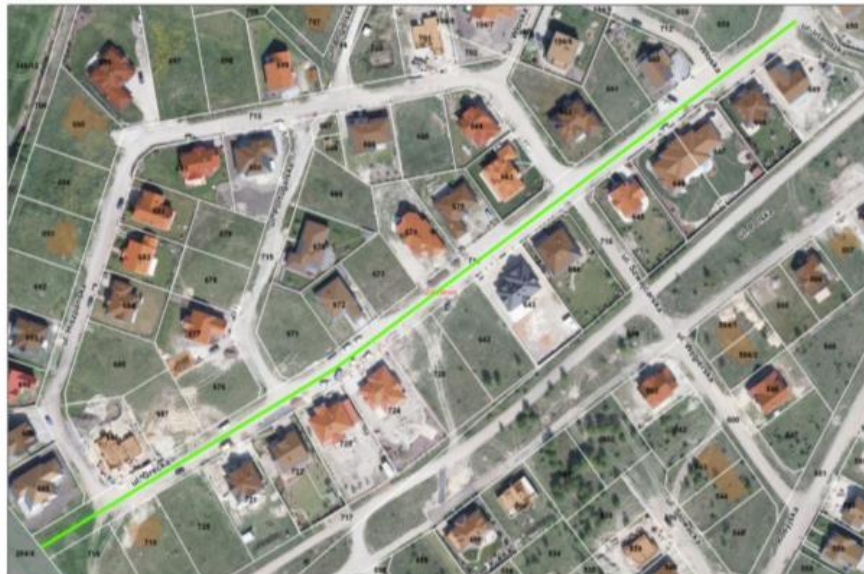




ZALASEWO
ul. Fińska



ZALASEWO
ul. Grecka



ZALASEWO
ul. Hebanowa



ZALASEWO
ul. Hiszpańska



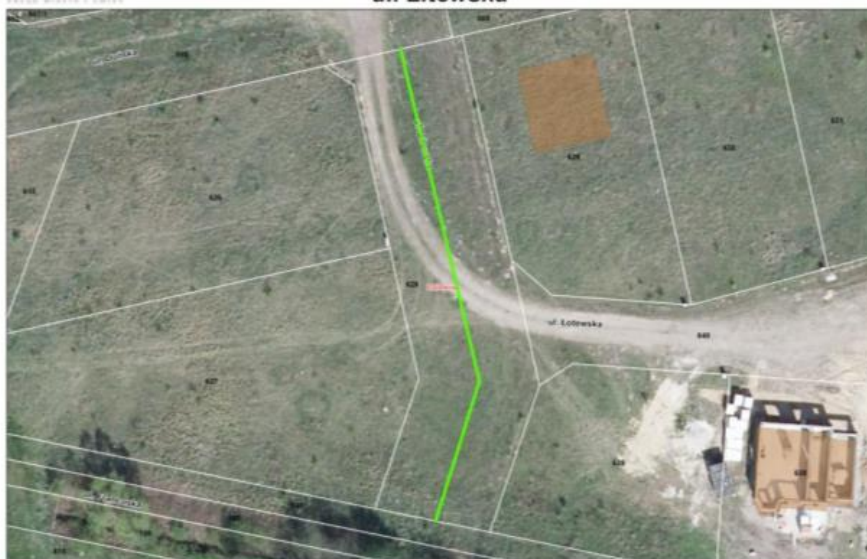




ZALASEWO
ul. Kokosowa



ZALASEWO
ul. Litewska







ZALASEWO
ul. Niemiecka



ZALASEWO
ul. Norweska





ZALASEWO
ul. Orzechowa



ZALASEWO
Osiedle Leśne





ZALASEWO
Osiedle Wielkopolskie



ZALASEWO
ul. Owocowa

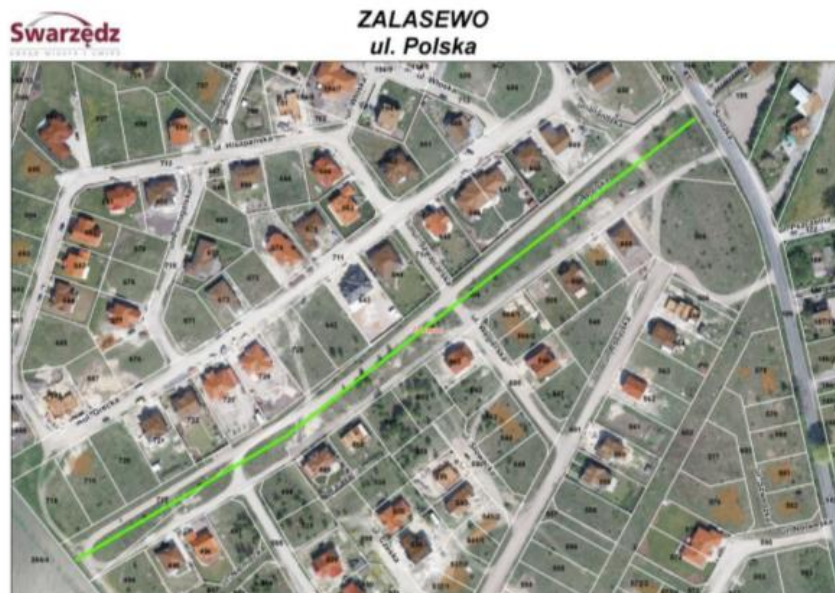






ZALASEWO ul. Planetarna





Swarzędz
MIĘDZYGOSIARZKA 10

ZALASEWO
ul. Poziomkowa



Swarzędz
MIĘDZYGOSIARZKA 10

ZALASEWO
ul. Pszczelna

















ZALASEWO
ul. Ukośna



ZALASEWO
ul. Ukraińska



