



DZIENNIK URZĘDOWY

WOJEWÓDZTWA WIELKOPOLSKIEGO

Poznań, dnia 2 kwietnia 2024 r.

Poz. 3345

UCHWAŁA NR LXXXVII/771/24 RADY MIEJSKIEJ GMINY POBIEDZISKA

z dnia 21 marca 2024 r.

w sprawie ustanowienia Użytku Ekologicznego „Łąki Królewskie”

Na podstawie art. 18 ust. 2 pkt 15 ustawy z dnia 8 marca 1990 roku o samorządzie gminnym (t. j. Dz.U. z 2023 r. poz. 40 ze zm.) oraz art. 44 ust. 1 i 2, art. 45 ustawy z dnia 16 kwietnia 2004r. o ochronie przyrody (t. j. Dz. U. z 2023 r. poz. 1336 ze zm.), po uzgodnieniu projektu przedmiotowej uchwały przez Regionalnego Dyrektora Ochrony Środowiska w Poznaniu, Rada Miejska Gminy Pobiedziska uchwała, co następuje:

§ 1. 1. Ustanawia się użytek ekologiczny o nazwie „Łąki Królewskie”, zlokalizowany na terenie działek nr 14/2, 16/2, 52, 53, 54/2 oraz na części działki nr 271 obręb Kociałkowa Górka.

2. Powierzchnia użytku ekologicznego, o którym mowa w ust. 1 wynosi 29,6304 ha.

3. Przebieg granic użytku ekologicznego, określony został na mapie stanowiącej załącznik nr 1 do uchwały oraz w wykazie współrzędnych punktów załamania granic użytku ekologicznego, stanowiącym załącznik nr 2 do uchwały.

§ 2. Szczególnym celem ochrony jest zachowanie miejsc będących miejscem występowania rzadkich i chronionych gatunków zwierząt takich jak: ptaki wodno-błotne, traszka grzebieniasta *Triturus cristatus*, kumak nizinny *Bombina bombina* oraz bóbr *Castor fiber*.

§ 3. Zakres czynnej ochrony obejmuje utrzymanie poziomu wód gruntowych i powierzchniowych zapewniającego tworzenie się rozlewisk, przynajmniej w okresie od początku marca do końca czerwca.

§ 4. Nadzór nad Użytkiem sprawuje Burmistrz Miasta i Gminy Pobiedziska.

§ 5. 1. W stosunku do użytku ekologicznego wprowadza się następujące zakazy:

- 1) niszczenia, uszkodzenia lub przekształcania obiektu lub obszaru;
- 2) wykonywania prac ziemnych trwale zniekształcających rzeźbę terenu, z wyjątkiem prac związanych z zabezpieczeniem przeciwsztorowym lub przeciwpowodziowym albo budową, odbudową, utrzymaniem, remontem lub naprawą urządzeń wodnych;
- 3) uszkodzenia i zanieczyszczenia gleby;
- 4) dokonywania zmian stosunków wodnych, jeżeli zmiany te nie służą ochronie przyrody albo racjonalnej gospodarce rolnej, leśnej, wodnej lub rybackiej;
- 5) likwidowania, zasypywania i przekształcania naturalnych zbiorników wodnych, starorzeczy oraz obszarów wodno-błotnych;
- 6) wylewania gnojowicy, z wyjątkiem nawożenia użytkowanych gruntów rolnych;
- 7) zmiany sposobu użytkowania ziemi;

- 8) wydobywania do celów gospodarczych skał, w tym torfu, oraz skamieniałości, w tym kopalnych szczątków roślin i zwierząt, a także minerałów i bursztynu;
- 9) umyślnego zabijania dziko występujących zwierząt, niszczenia nor, legowisk zwierzęcych oraz tarlisk i złożonej ikry, z wyjątkiem amatorskiego połowu ryb oraz wykonywania czynności związanych z racjonalną gospodarką rolną, leśną, rybacką i łowiecką;

2. Zakazy, o których mowa w ust. 1, nie dotyczą działań polegających na wycince lub podkrzesywaniu drzew realizowanych w ramach zachowania bezpieczeństwa publicznego lub utrzymania właściwego stanu sanitarnego lasu na gruntach Skarbu Państwa, pozostających w zarządzie Państwowego Gospodarstwa Leśnego Lasy Państwowe Nadleśnictwo Czarniejewo i stanowiących część działki nr 271 obręb Kociałkowa Górka. Dokonanie opisanych działań następuje po uprzednim poinformowaniu Urzędu Miasta i Gminy w Pobiedziskach z co najmniej trzydniowym wyprzedzeniem.

§ 6. Wykonanie uchwały powierza się Burmistrzowi Miasta i Gminy Pobiedziska.

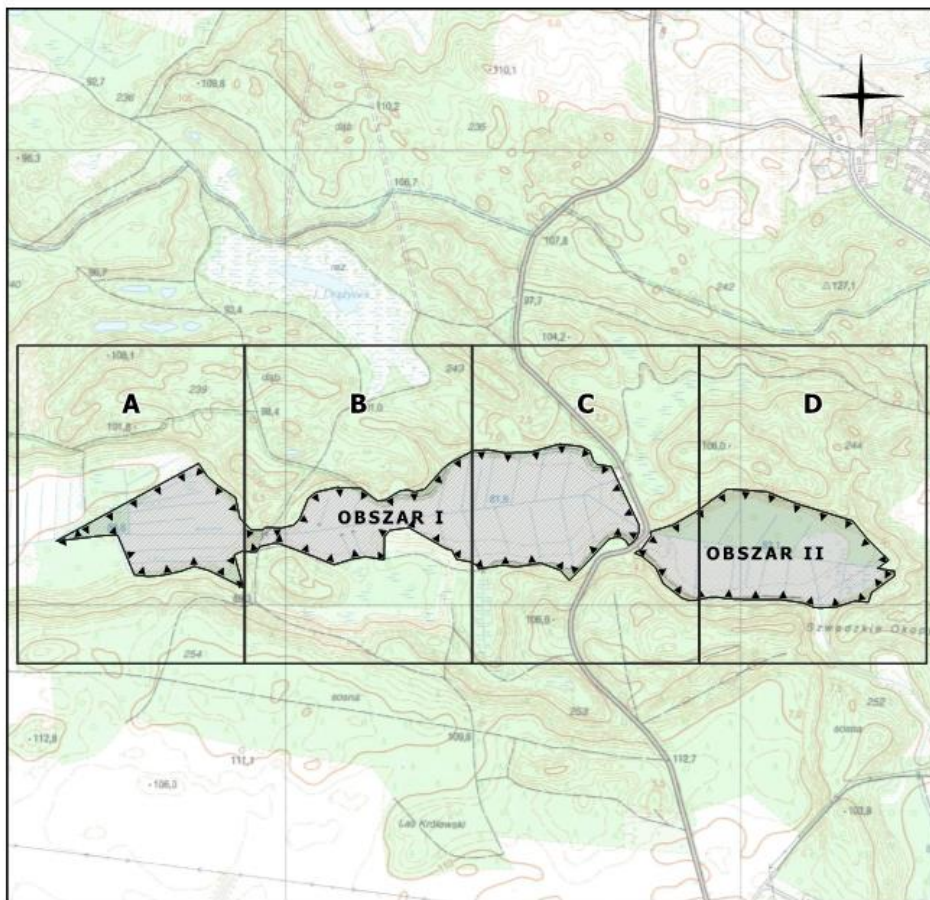
§ 7. Do spraw wszczętych i niezakończonych przed dniem wejścia w życie niniejszej uchwały, stosuje się przepisy dotychczasowe.

§ 8. Uchwała wchodzi w życie po upływie 14 dni od dnia jej ogłoszenia w Dzienniku Urzędowym Województwa Wielkopolskiego.

Przewodniczący
Rady Miejskiej Gminy Pobiedziska
(-) Józef Czerniawski

Załącznik nr 1 do Uchwały nr LXXXVII/771/24
Rady Miejskiej Gminy Pobiedziska
z dnia 21 marca 2024r.

**Przebieg granic użytku ekologicznego
ŁĄKI KRÓLEWSKIE
(indeks arkuszy)**

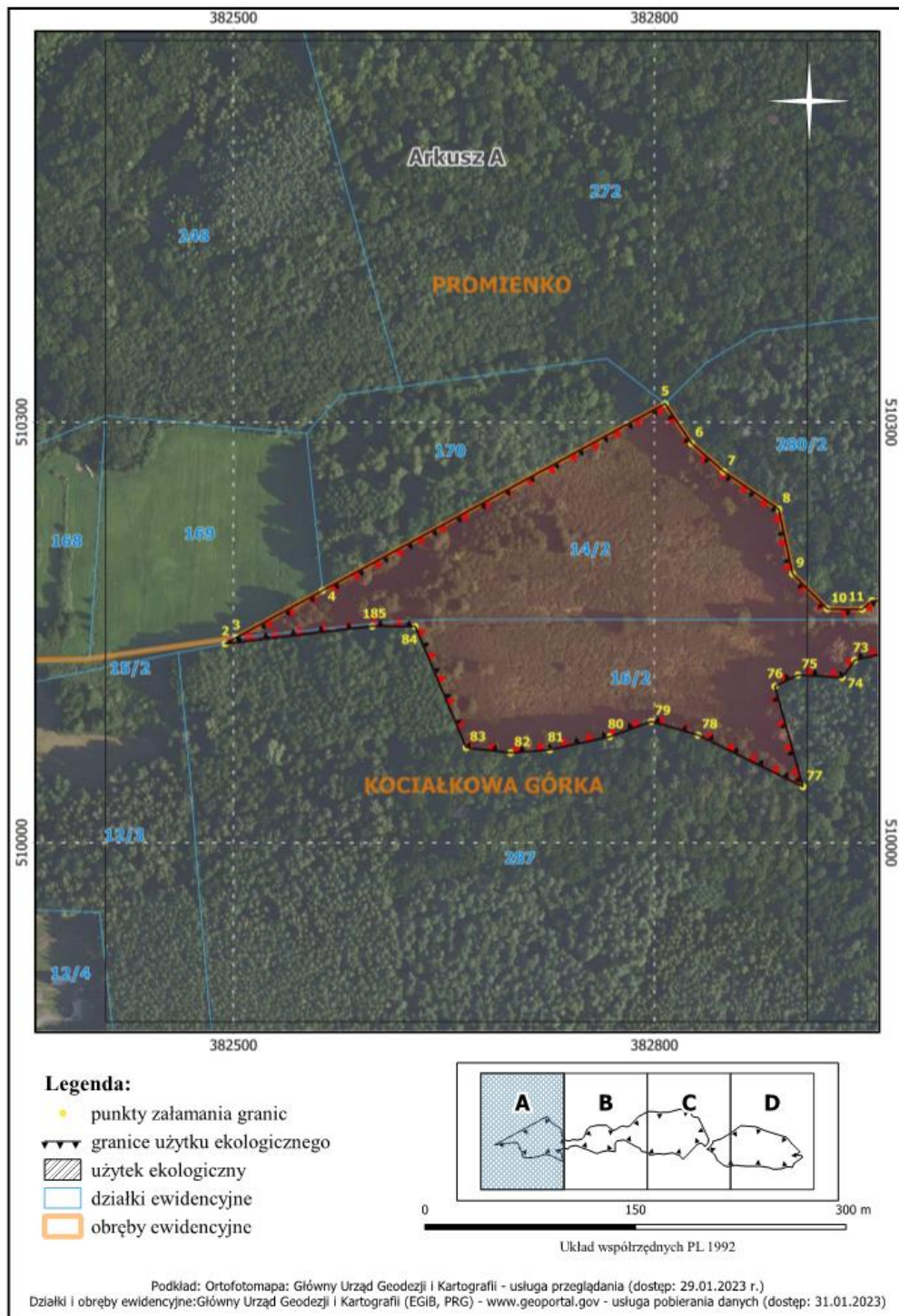


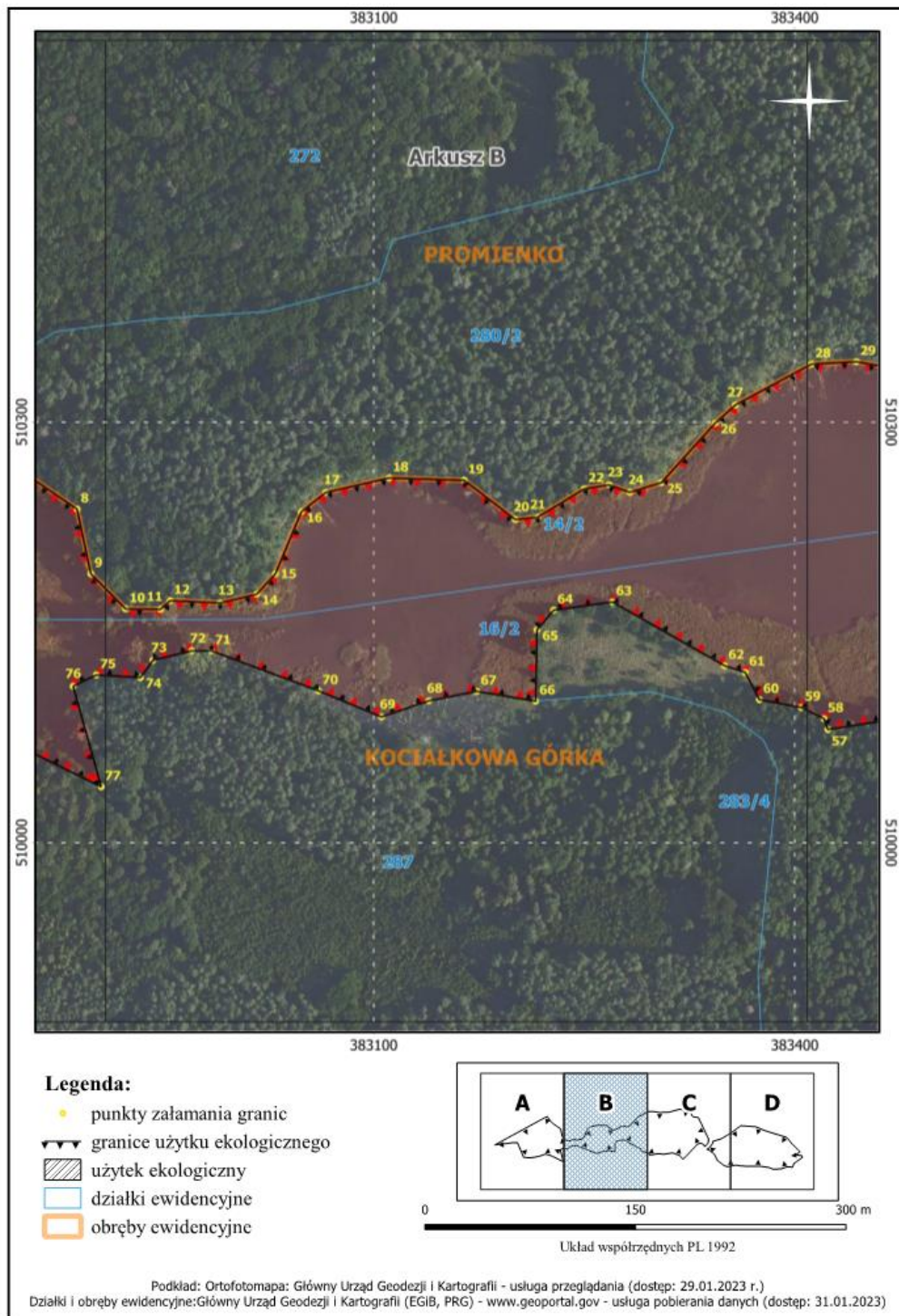
Legenda:

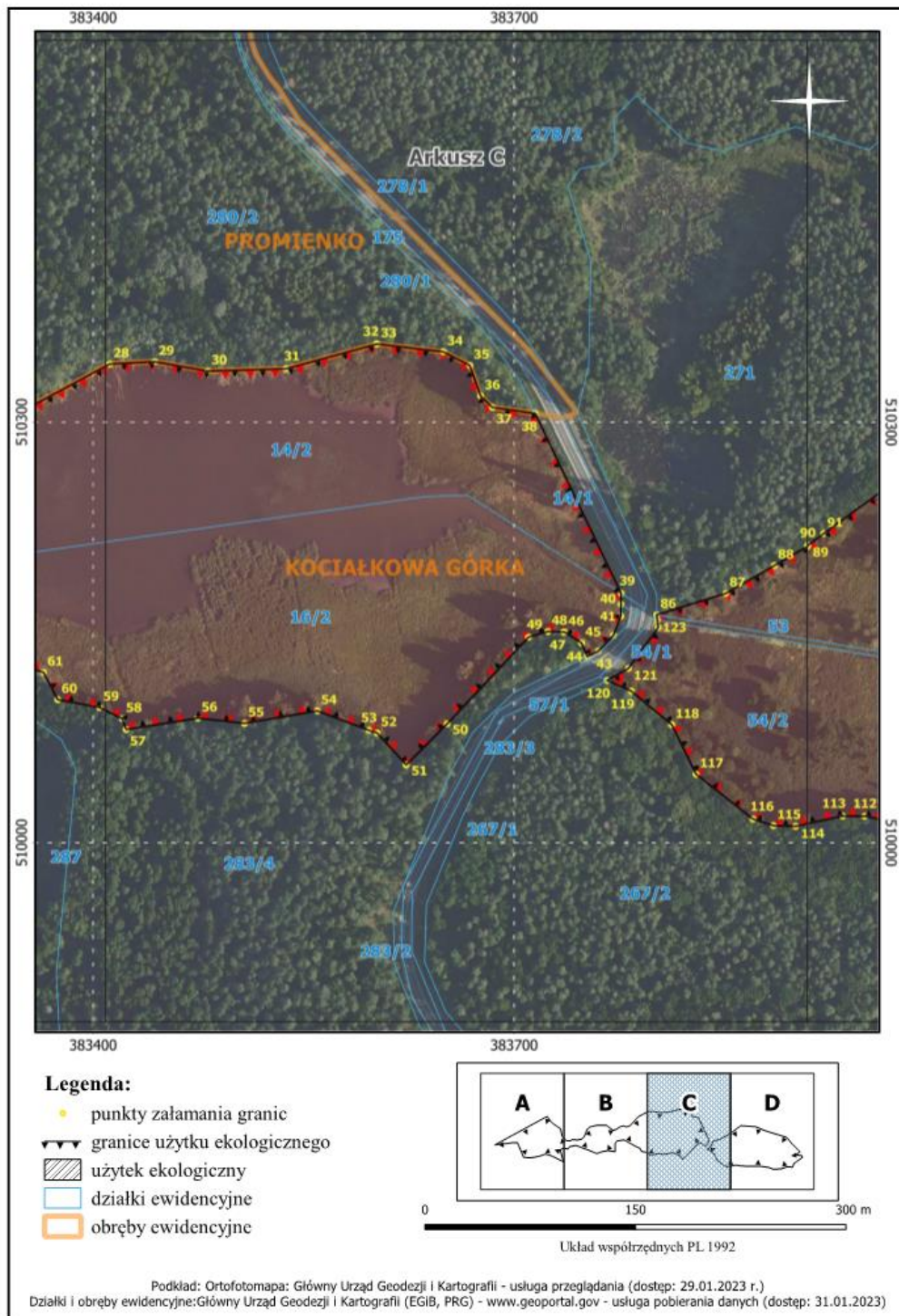
- ▬▬▬ granice użytku ekologicznego
- ▨ użytk ekologiczny

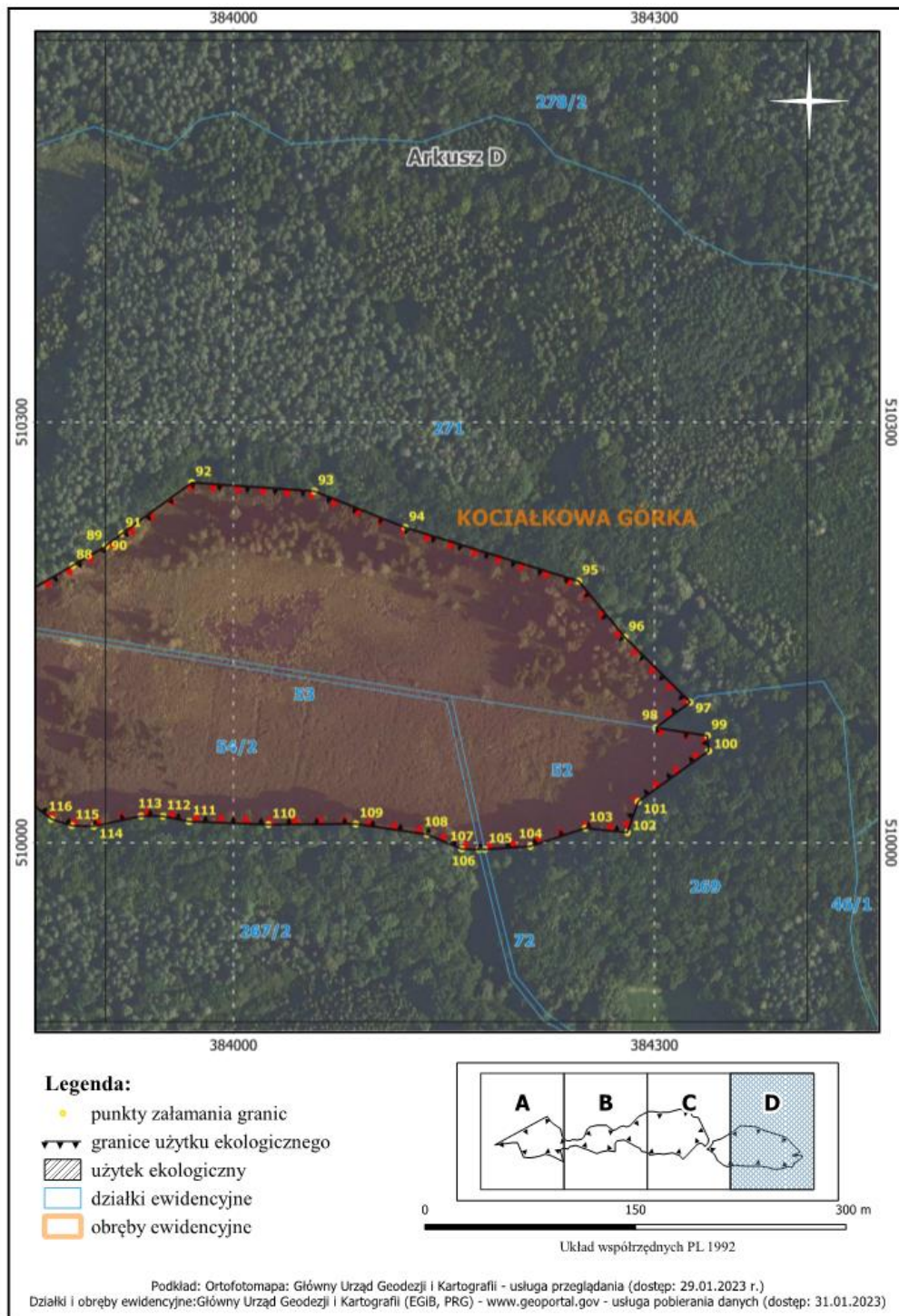


Podkład: Mapa Topograficzna Polski: Główny Urząd Geodezji i Kartografii
Usługa przeglądania (dostęp: 25.01.2023 r.)









Załącznik nr 2 do Uchwały nr LXXXVII/771/24
Rady Miejskiej Gminy Pobiedziska
z dnia 21 marca 2024r.

Wykaz współrzędnych punktów załamania granic użytku ekologicznego
ŁĄKI KRÓLEWSKIE
wykonany w układzie współrzędnych prostokątnych płaskich PL 1992

Punkt	Współrzędna X	Współrzędna Y	Obszar
1	510154,48	382598,93	OBSZAR I
2	510141,94	382494,03	OBSZAR I
3	510146,31	382501,99	OBSZAR I
4	510179,90	382563,50	OBSZAR I
5	510313,18	382807,55	OBSZAR I
6	510284,89	382826,45	OBSZAR I
7	510264,74	382849,43	OBSZAR I
8	510237,96	382888,58	OBSZAR I
9	510191,85	382898,41	OBSZAR I
10	510166,79	382923,19	OBSZAR I
11	510166,53	382947,97	OBSZAR I
12	510172,68	382954,98	OBSZAR I
13	510171,03	382990,42	OBSZAR I
14	510177,29	383016,63	OBSZAR I
15	510191,89	383029,96	OBSZAR I
16	510236,05	383048,43	OBSZAR I
17	510249,90	383065,81	OBSZAR I
18	510260,18	383110,89	OBSZAR I
19	510258,55	383164,48	OBSZAR I
20	510230,50	383200,87	OBSZAR I
21	510232,18	383216,73	OBSZAR I
22	510252,51	383250,08	OBSZAR I
23	510255,25	383267,69	OBSZAR I
24	510250,00	383282,47	OBSZAR I
25	510256,89	383304,92	OBSZAR I
26	510299,30	383343,23	OBSZAR I
27	510312,25	383357,61	OBSZAR I
28	510341,40	383411,74	OBSZAR I
29	510343,11	383443,91	OBSZAR I
30	510336,43	383481,59	OBSZAR I

Punkt	Współrzędna X	Współrzędna Y	Obszar
31	510338,03	383537,38	OBSZAR I
32	510355,64	383601,94	OBSZAR I
33	510355,75	383602,33	OBSZAR I
34	510350,15	383649,63	OBSZAR I
35	510340,39	383668,45	OBSZAR I
36	510318,66	383676,16	OBSZAR I
37	510310,56	383684,46	OBSZAR I
38	510306,15	383715,06	OBSZAR I
39	510177,80	383776,30	OBSZAR I
40	510170,08	383776,15	OBSZAR I
41	510161,59	383776,00	OBSZAR I
42	510147,93	383770,85	OBSZAR I
43	510136,75	383760,01	OBSZAR I
44	510132,90	383752,19	OBSZAR I
45	510142,47	383748,05	OBSZAR I
46	510150,25	383735,97	OBSZAR I
47	510150,28	383735,14	OBSZAR I
48	510150,68	383724,04	OBSZAR I
49	510146,66	383710,31	OBSZAR I
50	510084,80	383652,28	OBSZAR I
51	510055,54	383623,17	OBSZAR I
52	510078,29	383602,41	OBSZAR I
53	510080,17	383596,56	OBSZAR I
54	510094,09	383559,80	OBSZAR I
55	510085,19	383507,88	OBSZAR I
56	510088,86	383474,61	OBSZAR I
57	510080,75	383423,60	OBSZAR I
58	510088,46	383420,80	OBSZAR I
59	510096,50	383404,56	OBSZAR I
60	510102,10	383374,78	OBSZAR I

Punkt	Współrzędna X	Współrzędna Y	Obszar
61	510121,50	383364,72	OBSZAR I
62	510126,27	383349,98	OBSZAR I
63	510171,71	383270,01	OBSZAR I
64	510165,91	383228,13	OBSZAR I
65	510151,82	383216,31	OBSZAR I
66	510101,01	383215,36	OBSZAR I
67	510108,00	383173,51	OBSZAR I
68	510101,23	383139,16	OBSZAR I
69	510089,75	383105,56	OBSZAR I
70	510108,32	383060,70	OBSZAR I
71	510136,91	382984,23	OBSZAR I
72	510136,89	382970,34	OBSZAR I
73	510130,18	382942,65	OBSZAR I
74	510117,87	382933,75	OBSZAR I
75	510119,65	382902,25	OBSZAR I
76	510111,64	382885,80	OBSZAR I
77	510039,92	382905,81	OBSZAR I
78	510076,80	382831,12	OBSZAR I
79	510086,51	382797,71	OBSZAR I
80	510075,64	382768,18	OBSZAR I
81	510066,33	382725,38	OBSZAR I
82	510064,11	382697,48	OBSZAR I
83	510067,84	382665,87	OBSZAR I
84	510154,31	382629,53	OBSZAR I
85	510154,48	382598,93	OBSZAR I
86	510162,66	383801,62	OBSZAR II
87	510177,85	383850,84	OBSZAR II
88	510197,75	383885,43	OBSZAR II
89	510211,35	383909,09	OBSZAR II
90	510212,05	383909,25	OBSZAR II
91	510220,48	383920,49	OBSZAR II
92	510256,89	383970,35	OBSZAR II

Punkt	Współrzędna X	Współrzędna Y	Obszar
93	510250,78	384057,67	OBSZAR II
94	510224,80	384122,42	OBSZAR II
95	510186,60	384246,00	OBSZAR II
96	510146,49	384278,95	OBSZAR II
97	510100,27	384325,47	OBSZAR II
98	510082,04	384300,92	OBSZAR II
99	510076,31	384337,87	OBSZAR II
100	510065,50	384338,63	OBSZAR II
101	510029,33	384288,38	OBSZAR II
102	510007,29	384280,66	OBSZAR II
103	510010,42	384250,77	OBSZAR II
104	509997,48	384211,58	OBSZAR II
105	509995,28	384179,11	OBSZAR II
106	509995,22	384174,89	OBSZAR II
107	509995,56	384162,64	OBSZAR II
108	510005,96	384137,97	OBSZAR II
109	510013,41	384087,16	OBSZAR II
110	510012,89	384024,92	OBSZAR II
111	510015,15	383968,33	OBSZAR II
112	510018,91	383949,85	OBSZAR II
113	510019,03	383934,13	OBSZAR II
114	510011,72	383900,57	OBSZAR II
115	510012,22	383884,79	OBSZAR II
116	510016,87	383870,28	OBSZAR II
117	510048,92	383829,65	OBSZAR II
118	510084,16	383812,42	OBSZAR II
119	510108,12	383783,59	OBSZAR II
120	510115,83	383766,23	OBSZAR II
121	510124,44	383781,54	OBSZAR II
122	510153,57	383802,75	OBSZAR II
123	510158,76	383802,12	OBSZAR II
124	510162,66	383801,62	OBSZAR II