



# DZIENNIK URZĘDOWY

## WOJEWÓDZTWA WIELKOPOLSKIEGO

---

Poznań, dnia 21 marca 2024 r.

Poz. 3094

### UCHWAŁA NR LXI/410/2024 RADY MIEJSKIEJ GRABOWA NAD PROSNĄ

z dnia 7 marca 2024 r.

#### **w sprawie wyznaczenia obszaru zdegradowanego i obszaru rewitalizacji dla Miasta i Gminy Grabów nad Prosną**

Na podstawie art. 18 ust. 2 pkt 15 ustawy z dnia 8 marca 1990 r. o samorządzie gminnym (Dz.U. z 2023 r. poz. 40 ze zm.) w związku z art. 8 ust. 1, art. 11 ust. 4 i art. 13 ustawy z dnia 9 października 2015 r. o rewitalizacji (Dz.U. z 2024 r. poz. 278) uchwała się, co następuje:

**§ 1. 1.** Na obszarze miasta i gminy Grabów nad Prosną wyznacza się obszar zdegradowany i obszar rewitalizacji.

2. Granice obszaru zdegradowanego i obszaru rewitalizacji na terenie miasta i gminy Grabów nad Prosną określają załączniki od nr 1 do nr 5 stanowiące integralną część uchwały.

**§ 2.** Uchwała wchodzi w życie po upływie 14 dni od dnia ogłoszenia w Dzienniku Urzędowym Województwa Wielkopolskiego.

Przewodniczący Rady Miejskiej  
(-) Marcin Biel

**Mapa obszaru zdegradowanego i obszaru rewitalizacji w mieście i gminie Grabów nad Prosną**

Jednostka 2

Skala 1:2500

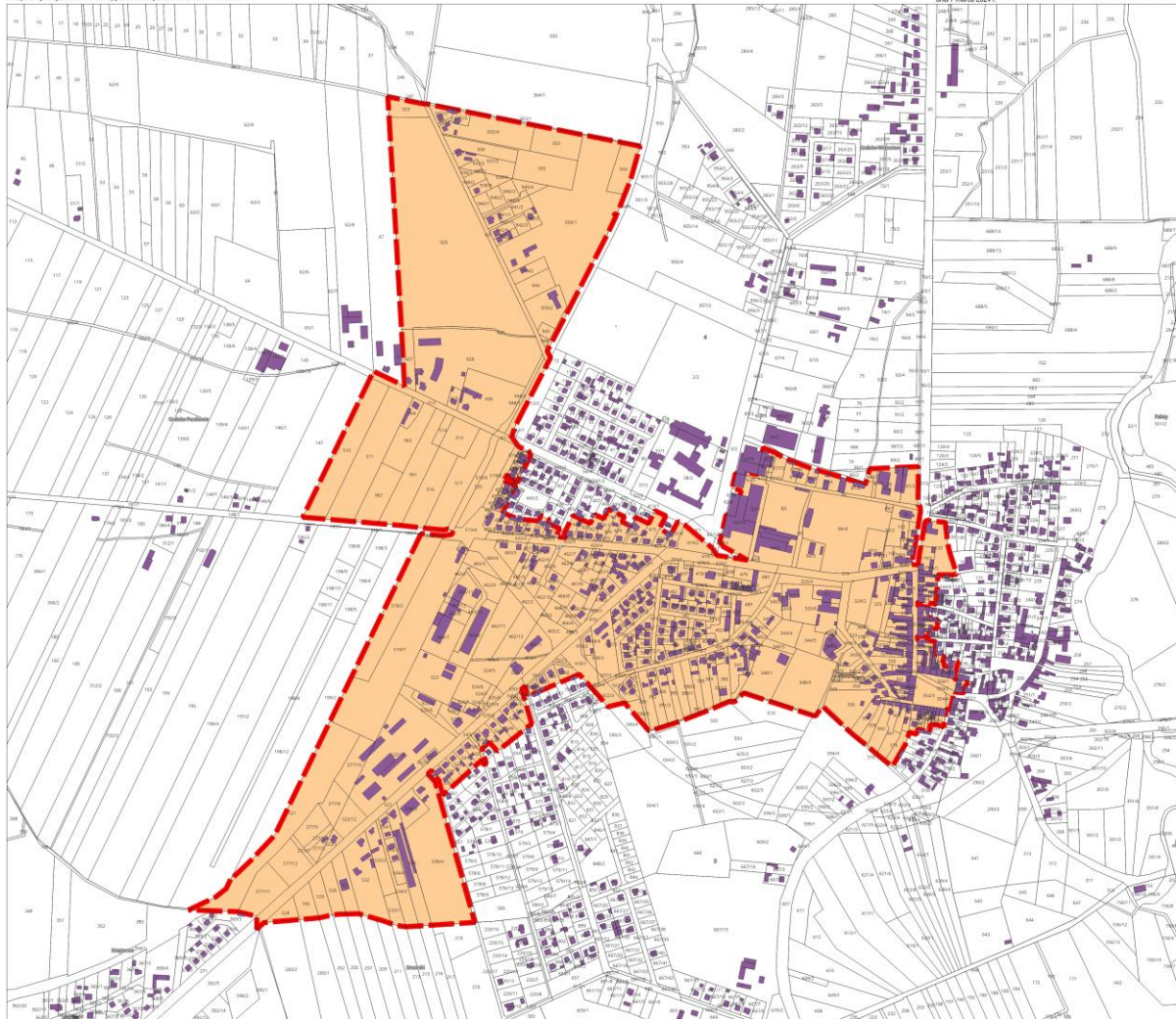


**Legenda**

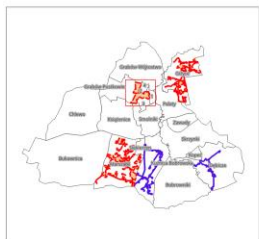
- Budynek
- Jednostka osadnicza
- Granica obszaru rewitalizacji
- Granica obszaru zdegradowanego

Mapa z wykorzystaniem treści mapy zasadniczej aktualna na dzień 14.11.2023 r.

Załącznik nr 1 do uchwały nr LXIV/16/2024 Rady Miejskiej Grabów nad Prosną z dnia 7 marca 2024 r.



Arkusz A



**Mapa obszaru zdegradowanego i obszaru rewitalizacji w mieście i gminie Grabów nad Prosną**

Giżyce

Skala 1:5000

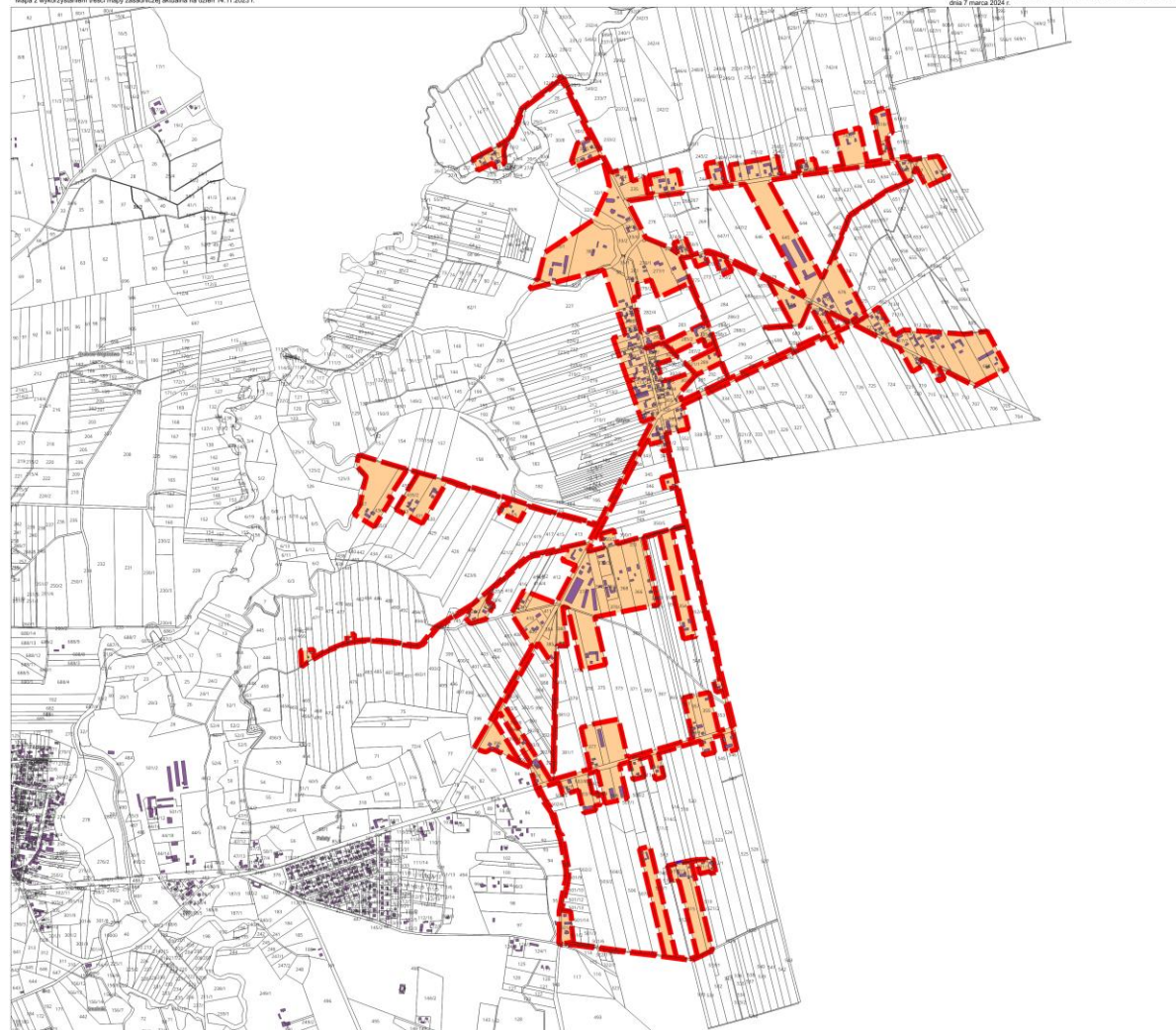


**Legenda**

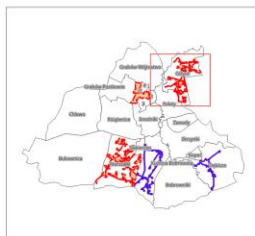
- Budynek
- Jednostka osadnicza
- Obszar rewitalizacji
- Obszar zdegradowany

Mapa z wykorzystaniem treści mapy zasadniczej aktualna na dzień 14.11.2023 r.

Załącznik nr 2 do uchwały nr LXIV/19/2024 Rady Miejskiej Grabowa nad Prosną z dnia 7 marca 2024 r.



Arkusz B







**Mapa obszaru zdegradowanego i obszaru rewitalizacji w mieście i gminie Grabów nad Prosną**

Marszałki

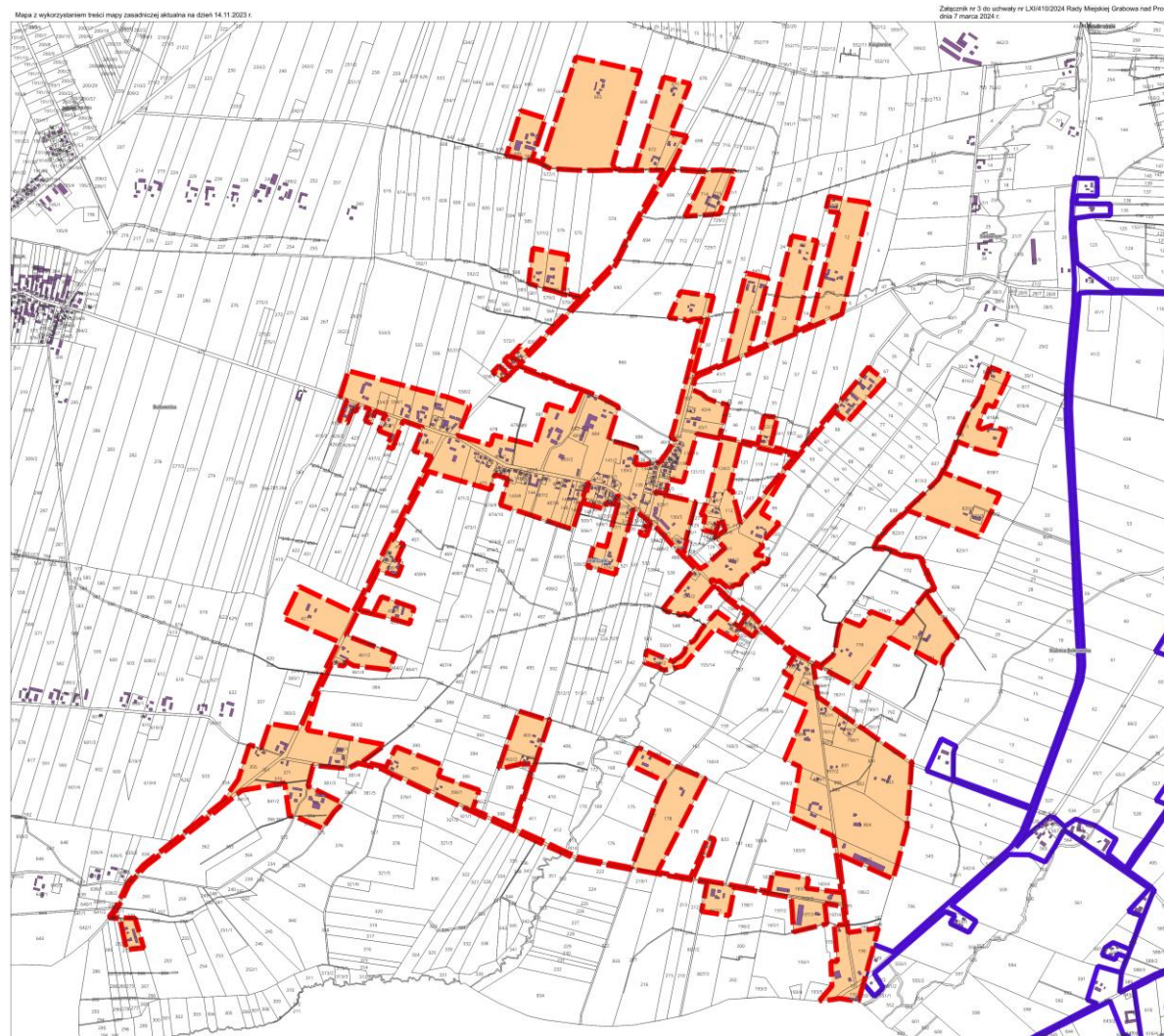
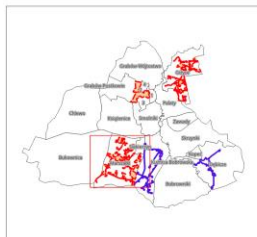
Skala 1:5000



**Legenda**

-  Budynek
-  Jednostka osadnicza
-  Obszar rewitalizacji
-  Obszar zdegradowany

Arkusz C



**Mapa obszaru zdegradowanego i obszaru rewitalizacji w mieście i gminie Grabów nad Prosną**

Kuźnica Bobrowska

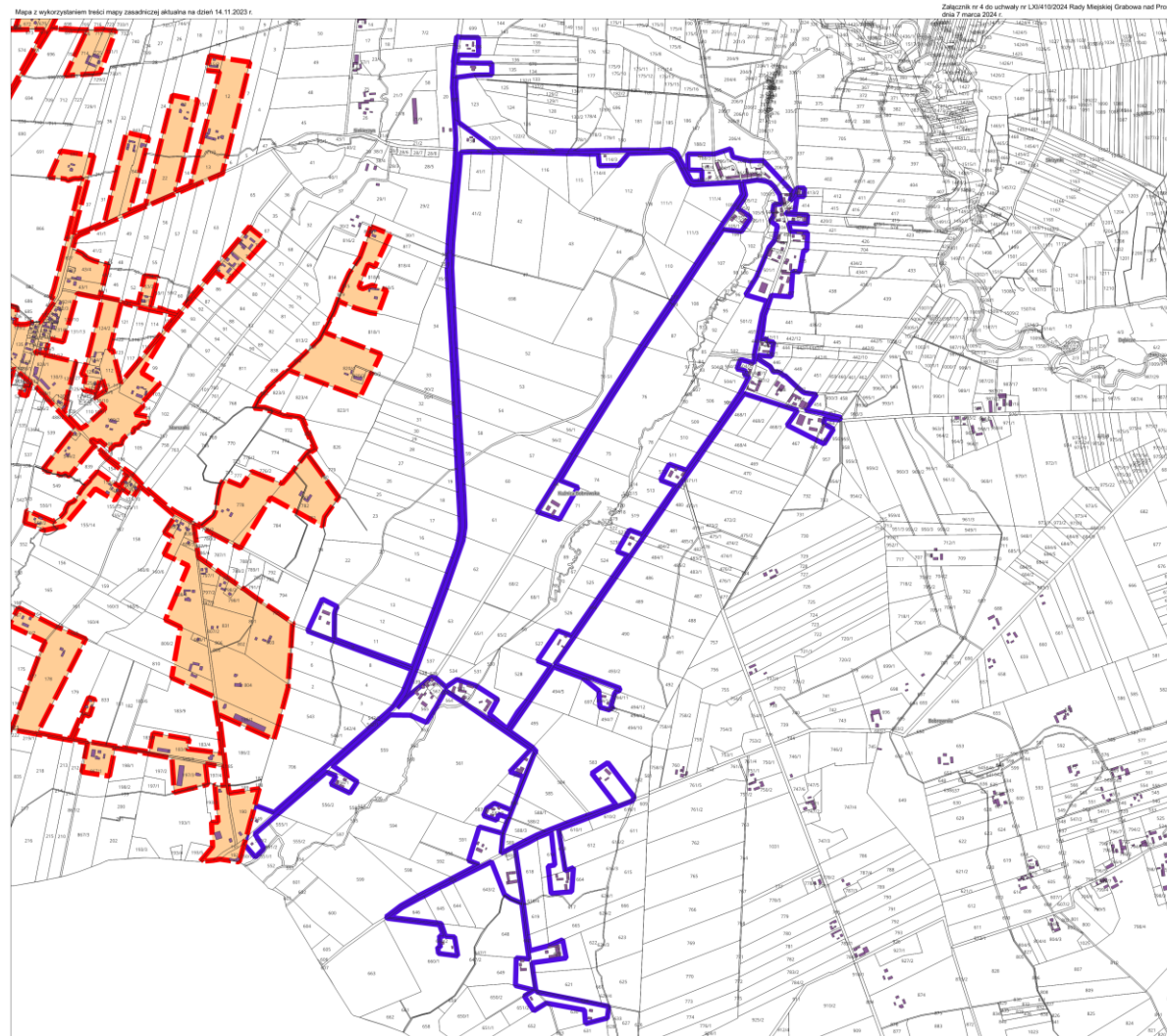
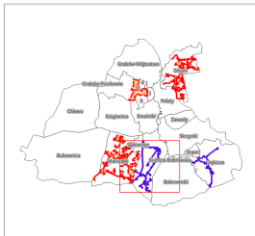
Skala 1:5000



**Legenda**

- Budynek
- Jednostka osadnicza
- Obszar rewitalizacji
- Obszar zdegradowany

Arkusz D



**Mapa obszaru zdegradowanego i obszaru rewitalizacji w mieście i gminie Grabów nad Prosną**

Dejście

Skala 1:4000



**Legenda**

- Budynek
- Jednostka osadnicza
- Obszar rewitalizacji
- Obszar zdegradowany

Arkusz E

