



# DZIENNIK URZĘDOWY

## WOJEWÓDZTWA WIELKOPOLSKIEGO

---

Poznań, dnia 12 marca 2024 r.

Poz. 2776

### UCHWAŁA NR LXXXI/578/24 RADY MIEJSKIEJ GMINY KŁECKO

z dnia 28 lutego 2024 r.

#### w sprawie pomników przyrody

Na podstawie art. 7 ust. 1 pkt 1, art. 18 ust. 2 pkt 15, art. 40 ust. 1 i art. 41 ust. 1 ustawy z dnia 8 marca 1990 roku o samorządzie gminnym (Dz. U. z 2023 r. poz. 40 ze zm.) oraz art. 44 ust. 1, 2, 3, 3a, 4 oraz art. 45 ust. 1 ustawy z dnia 16 kwietnia 2004 r. o ochronie przyrody (Dz. U. z 2023 r., poz. 1336 ze zm.), po uzgodnieniu z Regionalnym Dyrektorem Ochrony Środowiska w Poznaniu, Rada Miejska Gminy Kłecko uchwala, co następuje:

§ 1. 1. Pomnikami przyrody na terenie Gminy Kłecko są:

- 1) Wiąz szypułkowy (*Ulmus laevis*) „Zbyszko” rosnący w Biskupicach na działce ewid. nr 53/6,
- 2) Dąb szypułkowy (*Quercus robur*) „Zawisza” rosnący w Kłecku na działce ewid. nr 253/3,
- 3) Platan klonolistny (*Platanus acerifolia*) "Królewski" rosnący w Zakrzewie na działce ewid. nr 11/1,
- 4) Lipa drobnolistna (*Tilia cordata*) "Belina" rosnąca w Zakrzewie na działce ewid. nr 22/1,
- 5) Dąb szypułkowy (*Quercus robur*) "Nałęcz" rosnący w Pomarzanach na działce ewid. nr 8/4,
- 6) Wiąz szypułkowy (*Ulmus laevis*) "Oskar Kolberg" rosnący w Dziećmiarkach na działce ewid. nr 3/2,
- 7) Lipa drobnolistna (*Tilia cordata*) "Poraj" rosnąca w Dziećmiarkach na działce ewid. nr 3/2,
- 8) Grupa dwóch drzew- Lip szerokolistnych (*Tilia platyphyllos*) "Dziećmiarowscy", rosnących w Dziećmiarkach na działce ewid. nr 3/2,
- 9) Jesion wyniosły (*Fraxinus excelsior*) "Lubomirski" rosnący w Dziećmiarkach na działce ewid. nr 3/2,
- 10) Jesion wyniosły (*Fraxinus excelsior*) "Sobieski" rosnący w Dziećmiarkach na działce ewid. nr 3/2,
- 11) Lipa drobnolistna (*Tilia cordata*) "Katarzyna" rosnąca w Waliszewie na działce ewid. nr 82,
- 12) Dąb szypułkowy (*Quercus robur*) „Edward” rosnący w Dziećmiarkach na działce ewid. nr 5227/3,
- 13) Grusza pospolita (*Pyrus communis*) "Linie" rosnąca w Dziećmiarkach na działce ewid. nr 3/3,
- 14) Sosna czarna (*Pinus nigra*) "Karczmarz" rosnąca w Waliszewie na działce ewid. nr 5225/1,
- 15) Świerk pospolity (*Picea abies*) „Albin” rosnący w Dziećmiarkach na działce ewid. nr 5227/3,
- 16) Dąb szypułkowy (*Quercus robur*) „Kłecko” rosnący w Kłecku na działce ewid. nr 445/6.

2. Lokalizacja pomników przyrody, o których mowa w ust. 1, wraz z podaniem ich wysokości i obwodu pnia na wysokości 130 cm, została określona w załączniku nr 1 do niniejszej uchwały.

3. Mapy przedstawiające położenie pomników przyrody, o których mowa w ust. 1 stanowią załącznik nr 2 do niniejszej uchwały.

**§ 2. 1. Znosi się status pomników przyrody:**

- 1) drzewa- jesion wyniosły (*Fraxinus excelsior* L.)- jeden z trzech jesionów wyniosłych, rosnący niegdyś we wschodniej części parku w Dziećmiarkach, uznany za pomnik przyrody Rozporządzeniem nr 3/91 Wojewody Poznańskiego z dnia 22 marca 1991 r. w § 1 pod pozycją 47;
- 2) krzewu- trzmielina pospolita (*Euonymus europaeus*)- rosnąca niegdyś na zboczu nad Jeziorem Linie przy drodze biegnącej wzdłuż lasu, uznana za pomnik przyrody Rozporządzeniem nr 1/97 Wojewody Poznańskiego z dnia 6 lutego 1997 r w § 1 w pkt. 28.

**2. Zniesienie statusu pomników przyrody następuje z uwagi na:**

- 1) samoistne przewrócenie się drzewa stanowiącego niegdyś pomnik przyrody, co powoduje utratę jego wartości;
- 2) fizyczny brak krzewu stanowiącego pomnik przyrody w wyznaczonym miejscu, co świadczy o jego samoistnym całkowitym rozpadzie.

**§ 3. Nadzór nad pomnikami przyrody sprawuje Burmistrz Gminy Kłecko.**

**§ 4.** Szczególnym celem ochrony drzew, o których mowa w § 1 ust. 1 jest zachowanie wartości przyrodniczych, krajobrazowych, naukowych i historycznych.

**§ 5. W stosunku do pomników przyrody, o których mowa w § 1 ust. 1, wprowadza się następujące zakazy:**

- 1) niszczenia, uszkodzenia lub przekształcania obiektu lub obszaru,
- 2) wykonywania prac ziemnych trwale zniekształcających rzeźbę terenu, z wyjątkiem prac związanych z zabezpieczeniem przeciwsztorowym lub przeciwpowodziowym albo budową, odbudową, utrzymywaniem, remontem lub naprawą urządzeń wodnych,
- 3) uszkodzenia i zanieczyszczenia gleby,
- 4) zmiany sposobu użytkowania ziemi,
- 5) umieszczania tablic reklamowych.

**§ 6. 1. W stosunku do pomników przyrody, o których mowa w § 1 ust. 1, w ramach czynnej ochrony ustala się:**

- 1) obowiązek stałego monitorowania stanu zdrowotnego pomnika przyrody oraz wykonywanie zabiegów pielęgnacyjnych i konserwatorskich, zgodnych z zasadami chirurgii drzew,
- 2) wykonywanie działań w celu utrzymania stanu właściwego pomników przyrody i realizacji celów ochrony,
- 3) obowiązek stałego monitorowania oznakowania pomników przyrody i uzupełniania jego braków.

2. Ustala się możliwość dokonania zabiegów pielęgnacyjno- zabezpieczających przez osoby posiadające odpowiednie kwalifikacje, z uwzględnieniem dobrych praktyk ogrodniczych, zgodnie z ogólnie przyjętymi zasadami chirurgii drzew.

**§ 7. Niniejsza uchwała poprzedzona była:**

- 1) Orzeczeniem Wojewody Poznańskiego nr RZŁ.lś.7146-29/85 z dnia 19 grudnia 1985 r. w sprawie uznania za pomnik przyrody (Dz. U. Woj. Poz. z 1986 r. Nr 5 poz. 70),
- 2) Orzeczeniem Wojewody Poznańskiego nr RZŁ.lś.7146-28/85 z dnia 19 grudnia 1985 r. w sprawie uznania za pomnik przyrody (Dz. U. Woj. Poz. z 1986 r. Nr 5 poz. 70),
- 3) Zarządzeniem Nr 52/88 Wojewody Poznańskiego z dnia 30 grudnia 1988 r. w sprawie pomników przyrody (Dz. U. z 1988 r. Nr 5 poz. 2089)
- 3) Rozporządzeniem nr 3/91 Wojewody Poznańskiego z dnia 22 marca 1991 r. w sprawie uznania za pomniki przyrody (Dz. U. Woj. Poz. z 1991 r. Nr 6 poz. 84),
- 4) Rozporządzeniem nr 1/97 Wojewody Poznańskiego z dnia 6 lutego 1997 r. w sprawie uznania za pomniki przyrody (Dz. U. Woj. Poz. z 1997 r. Nr 3 poz. 15), które utraciły moc z dniem 3 sierpnia 2001 r. na podstawie art. 11 ustawy z dnia 7 grudnia 2000 r. o zmianie ustawy o ochronie przyrody (Dz. U. z 2001 r. poz. 21);

5) Uchwałą nr XVI/90/15 Rady Miejskiej Gminy Kłecko z dnia 16 grudnia 2015 r. w sprawie ustanowienia pomnika przyrody – Dąb Kłecko (Dz. U. Woj. Wlkp. z 2015 r. poz. 8938).

§ 8. Uchwała podlega ogłoszeniu na tablicy ogłoszeń w Urzędzie Miejskim Gminy Kłecko oraz w Biuletynie Informacji Publicznej.

§ 9. Uchwała wchodzi w życie po upływie 14 dni od jej publikacji w Dzienniku Urzędowym Województwa Wielkopolskiego.

Przewodniczący Rady Miejskiej Gminy Kłecko  
(-) Michał Stosio

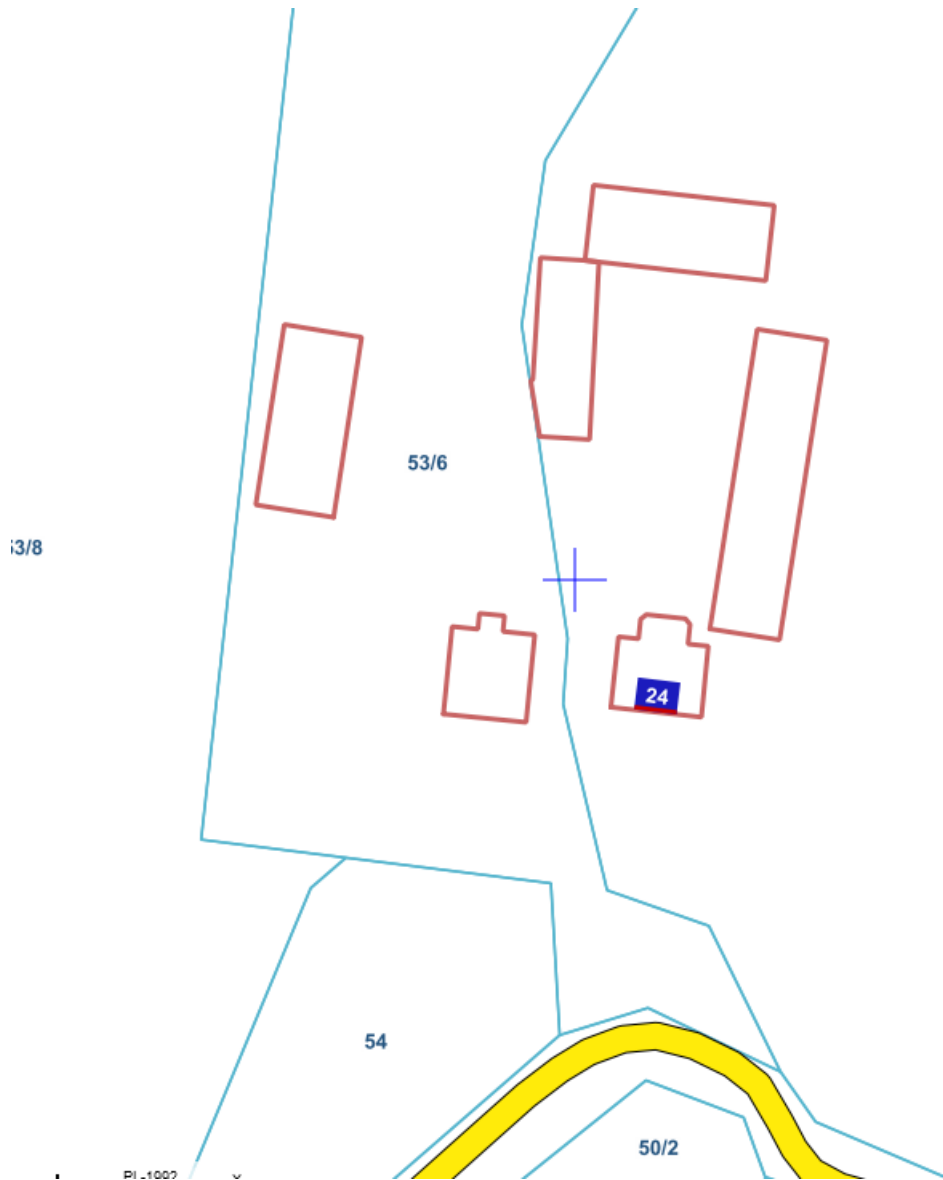
Załącznik Nr 1 do uchwały Nr LXXXI/578/24  
 Rady Miejskiej Gminy Kłecko  
 z dnia 28 lutego 2024 r.

Lp.	Obiekt poddany ochronie	Nazwa pomnika przyrody (nazwa gat. pol., nazwa gat. łac., nazwa własna)	Wymiary		Polożenie (miasto, ulica, nr działki ewidencyjnej, obręb geodezyjny, współrzędne geograficzne)	
			Wysokość (m)	Obwód pnia (cm)		
1.	drzewo	Wiąz szypułkowy <i>Ulmus laevis</i> „Zbyszko”	20	455	Biskupice, dz. ewid. nr 53/6, obręb 0001 Biskupice, N: 52.626 E: 17.47922222	
2.	drzewo	Dąb szypułkowy <i>Quercus robur</i> L. „Zawisza”	18	447	Kłecko, ul. Gnieźnieńska, dz. ewid. nr 253/3, obręb 0001 Kłecko, N: 52.63148056 E: 17.43073333	
3.	drzewo	Platan klonolistny <i>Platanus acerifolia</i> „Królewski”	20	466	Zakrzewo, Dz. ewid. nr 11/1, obręb 0022 Zakrzewo, N: 52.60336111 E: 17.386	
4.	drzewo	Lipa drobnolistna <i>Tilia cordata</i> Mill. „Belina”	21	363	Zakrzewo, Dz. ewid. nr 22/1, obręb 0022 Zakrzewo, N: 52.60329167 E: 17.38583333	
5.	drzewo	Dąb szypułkowy <i>Quercus robur</i> L. „Nałęcz”	22	398	Pomarzany, dz. ewid. nr 8/4, obręb 0015 Pomarzany, N: 52.65197222 E: 17.34594444	
6.	drzewo	Wiąz szypułkowy <i>Ulmus laevis</i> „Oskar Kolberg”	21	275	Dziećmiarki, dz. ewid. nr 3/2, obręb 0009 Dziećmiarki, N: 52.581625 E: 17.40845833	
7.	drzewo	Lipa drobnolistna <i>Tilia cordata</i> Mill. „Poraj”	20	418	Dziećmiarki, dz. ewid. nr 3/2, obręb 0009 Dziećmiarki, N: 52.58234722 E: 17.40786111	
8.	grupa drzew	Lipa szerokolistna <i>Tilia platyphyllos</i> L. „Dziećmiarowscy”	1.	19	369	Dziećmiarki, dz. ewid. nr 3/2, obręb 0009 Dziećmiarki, N: 52.58097222 E: 17.40904167
			2.	20	490	Dziećmiarki, dz. ewid. nr 3/2, obręb 0009 Dziećmiarki, N: 52.58113889 E: 17.40897222
9.	drzewo	Jesion wyniosły	18	392	Dziećmiarki,	

		Fraxinus excelsior L. „Lubomirski”			dz. ewid. nr 3/2, obręb 0009 Dziećmiarki, N: 52.58136111 E: 17.40856944
10.	drzewo	Jesion wyniosły Fraxinus excelsior L. „Sobieski”	20	360	Dziećmiarki, dz. ewid. nr 3/2, obręb 0009 Dziećmiarki, N: 52.58175 E: 17.40855556
11.	drzewo	Lipa drobnolistna Tilia cordata Mill. „Katarzyna”	15	347	Waliszewo, dz. ewid. nr 82, obręb 0020 Waliszewo, N: 52.56018056 E: 17.38783333
12.	drzewo	Dąb szypułkowy Quercus robur L. „Edward”	22	372	Dziećmiarki, dz. ewid. nr 5227/3 obręb 0009 Dziećmiarki, N: 52.572079 E: 17.401359
13.	drzewo	Grusza pospolita Pyrus communis L. „Linie”	15	256	Dziećmiarki, dz. ewid. nr 3/3, obręb 0009 Dziećmiarki, N: 52.575254 E: 17.404863
14.	drzewo	Sosna czarna Pinus nigra „Karczmarz”	20	240	Waliszewo, dz. ewid. nr 5225/1, obręb 0020 Waliszewo N: 52.572814 E: 17.404706
15.	drzewo	Świerk pospolity Picea abies „Albin”	20	279	Dziećmiarki, dz. ewid. nr 5227/3, obręb 0009 Dziećmiarki, N: 52.57188889 E: 17.402
16.	drzewo	Dąb szypułkowy Quercus robur L. „Kłęcko”	18	320	Kłęcko, ul. Dworcowa, dz. ewid. nr 445/6, obręb 0001 Kłęcko, N: 52.62602778 E: 17.42691667

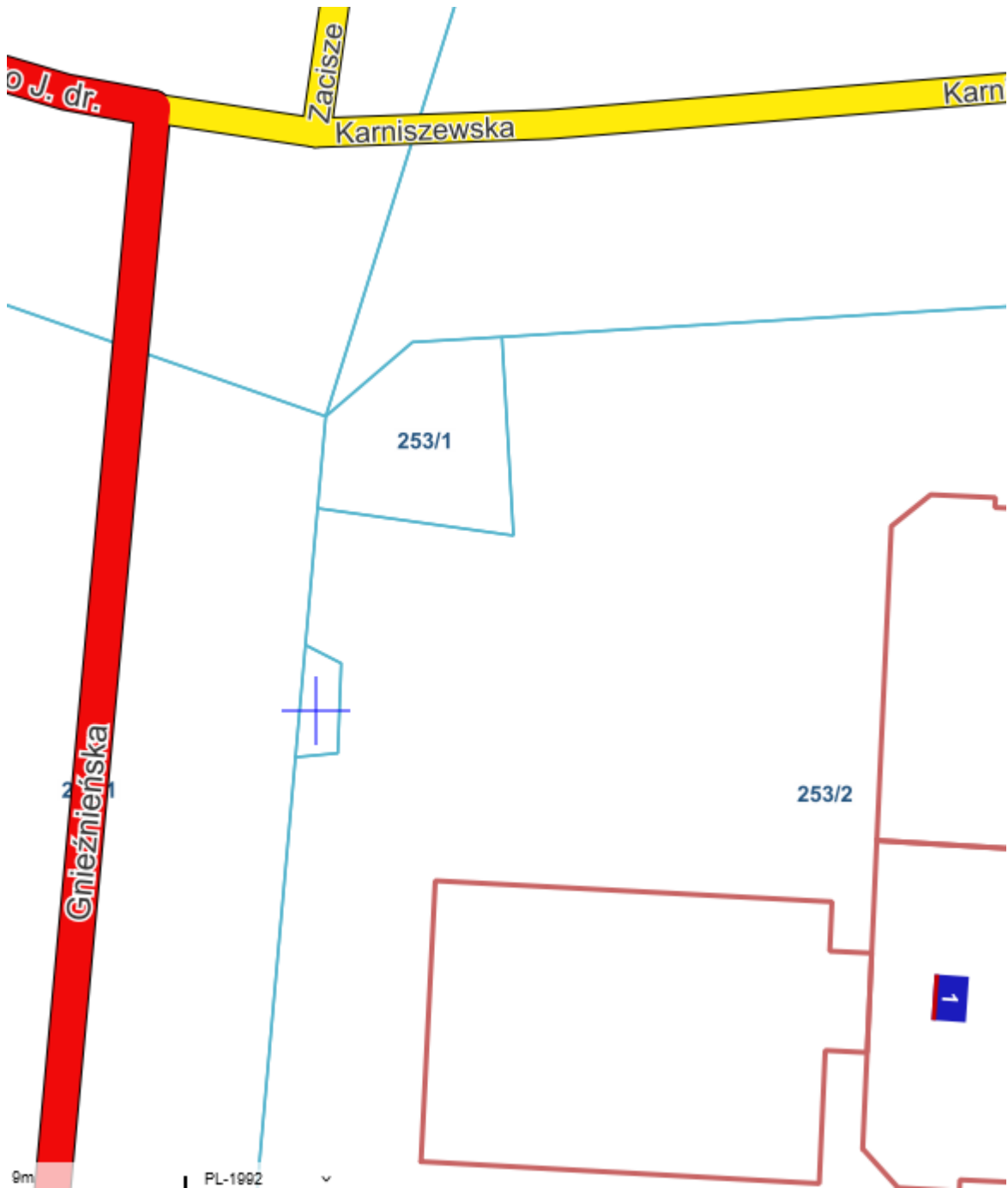
Załącznik Nr 2 do uchwały Nr LXXXI/578/24  
Rady Miejskiej Gminy Kłecko  
z dnia 28 lutego 2024 r.

**Położenie pomnika przyrody  
Biskupice, dz. ewid. nr 53/6**



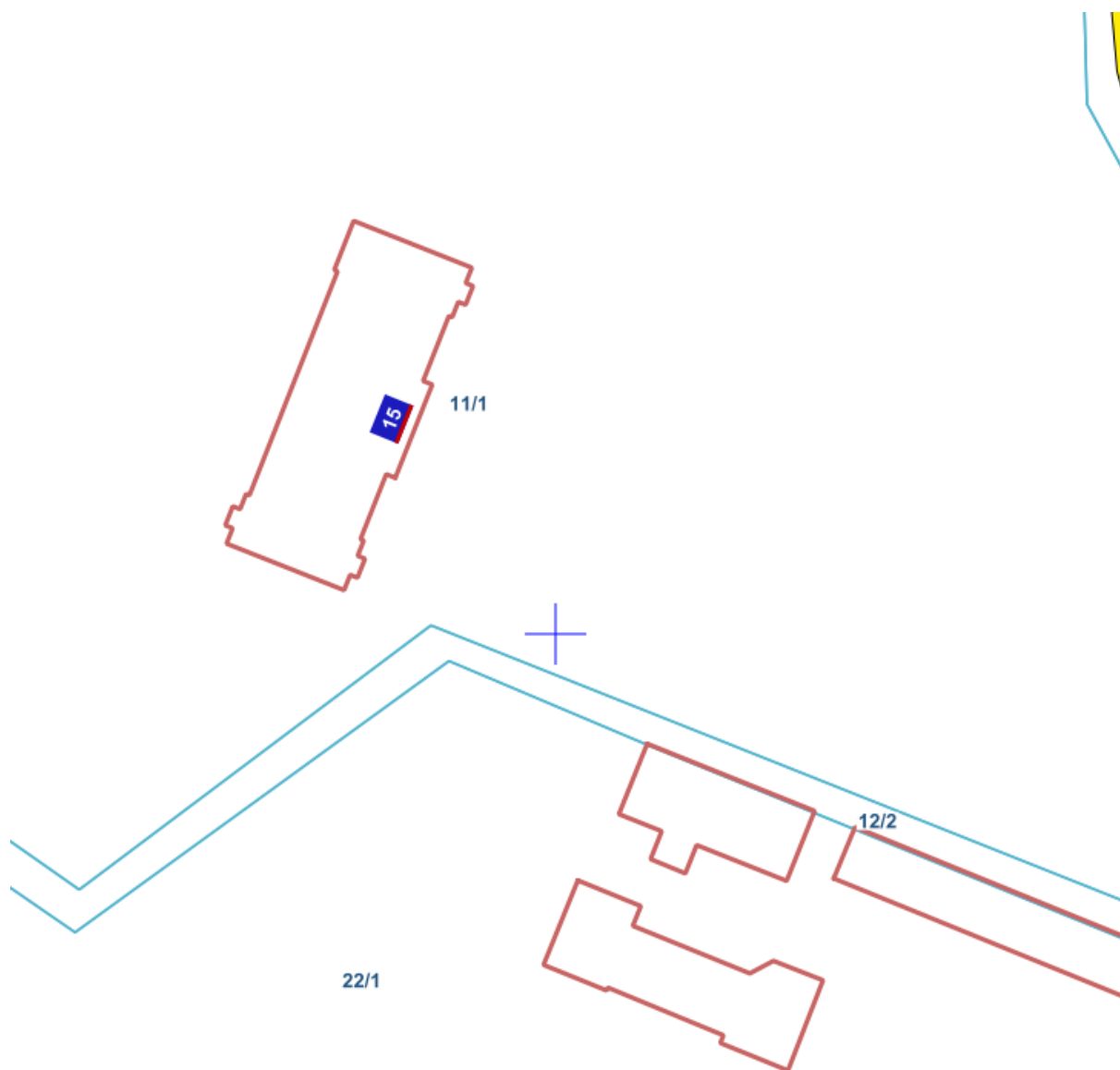
wiąz szypułkowy „Zbyszko”

**Położenie pomnika przyrody  
Kłecko, dz. ewid. nr 253/3**



dąb szypułkowy „Zawisza”

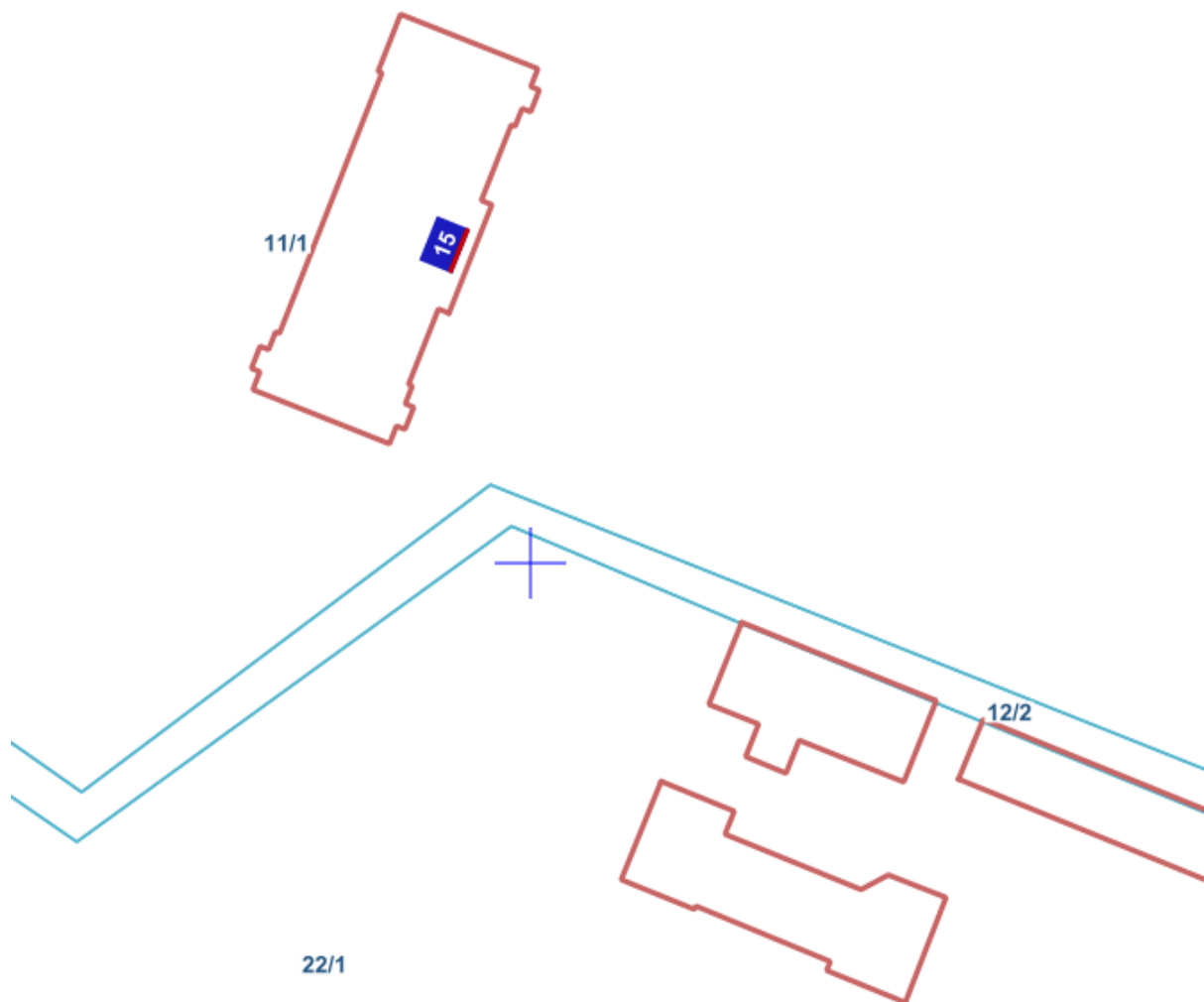
**Położenie pomnika przyrody  
Zakrzewo, dz. ewid. nr 11/1**



platan klonolistny „Królewski”

**Położenie pomnika przyrody  
Zakrzewo, dz. ewid. nr 22/1**





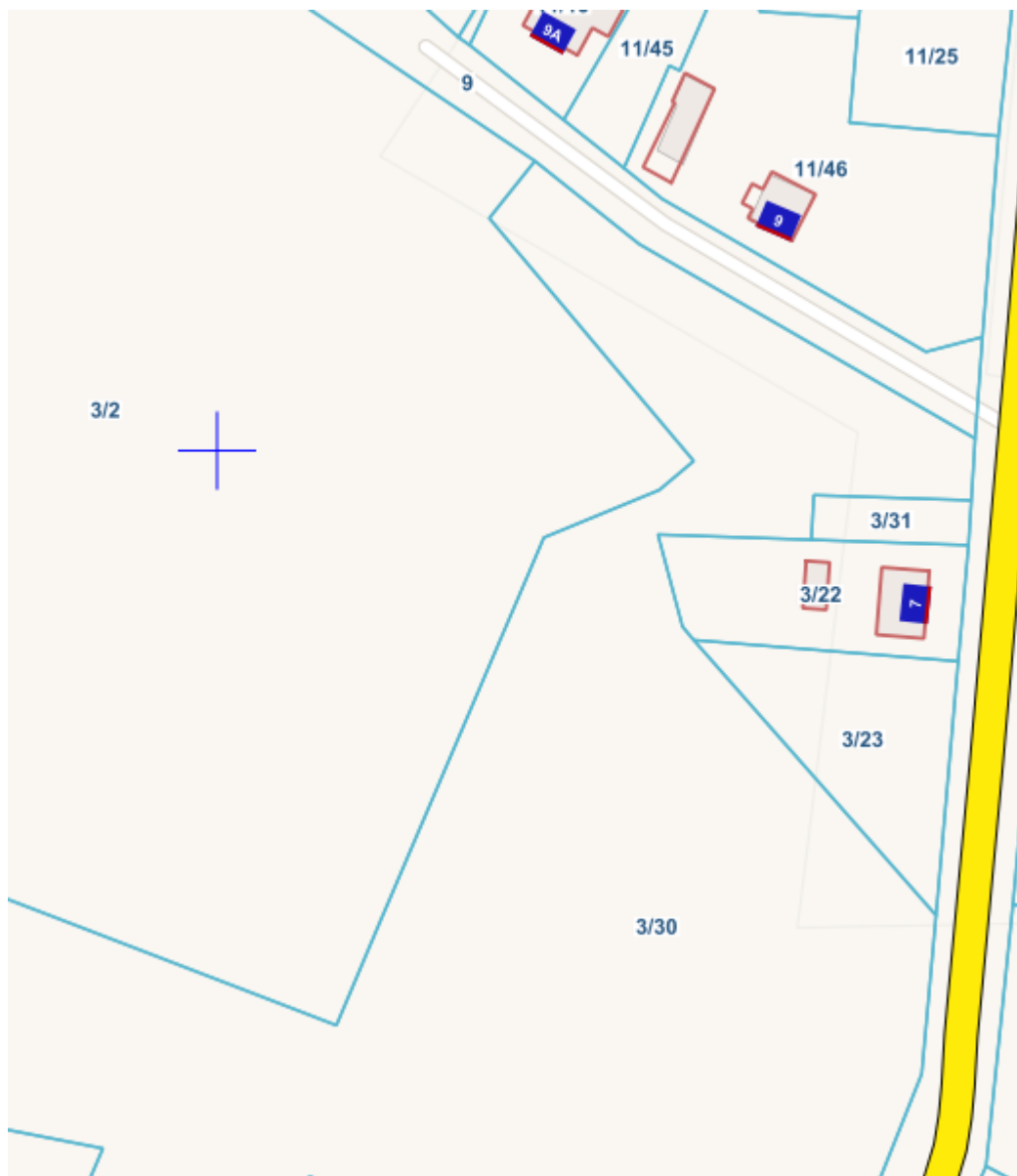
lipa drobnolistna „Belina”

**Położenie pomnika przyrody  
Pomarzany, dz. ewid. nr 8/4**



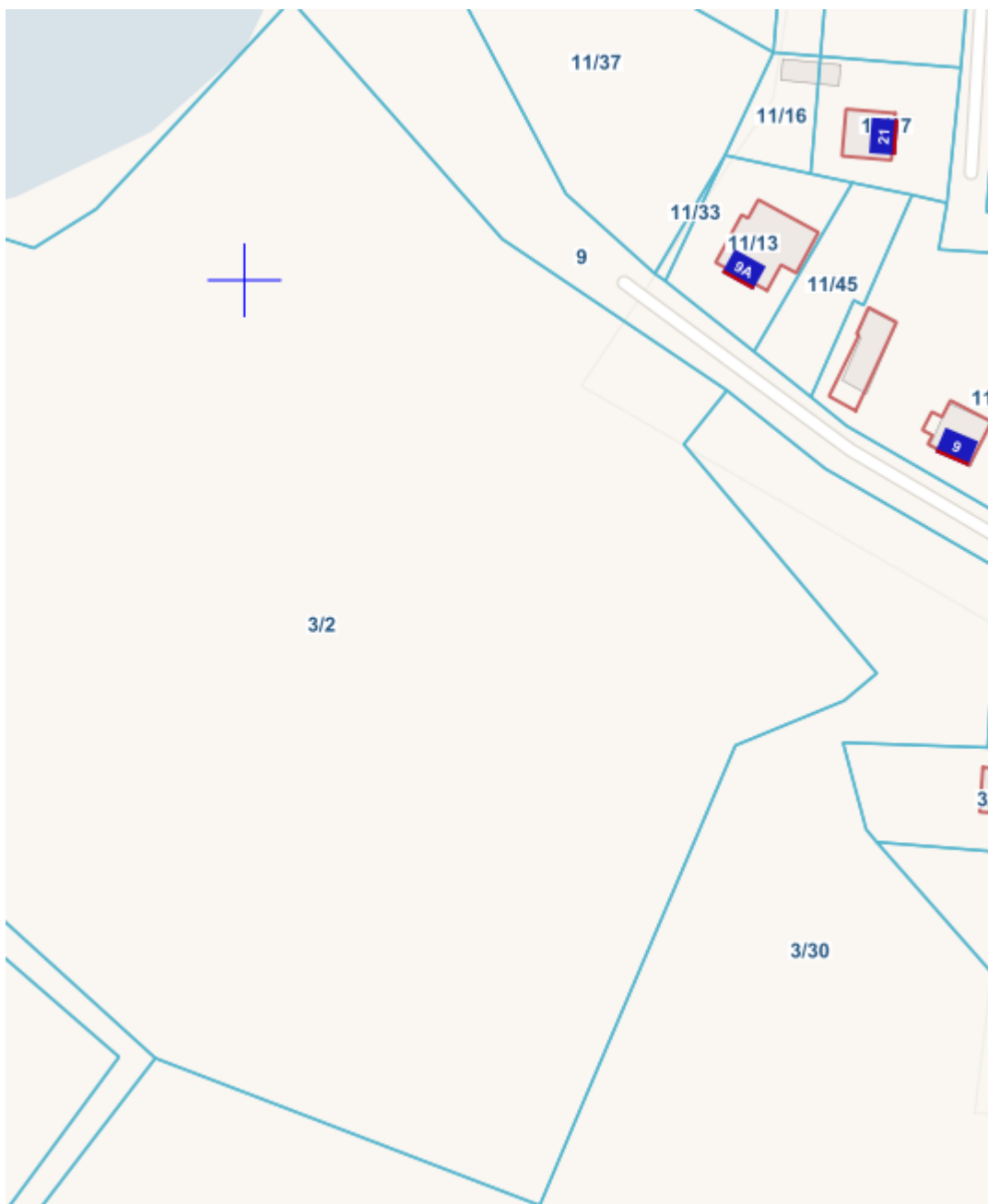
dąb szypułkowy „Nałęcz”

**Położenie pomnika przyrody  
Dziećmiarki, dz. ewid. nr 3/2**



wiąz szypułkowy „Oskar Kolberg”

**Położenie pomnika przyrody  
Dziećmiarki, dz. ewid. nr 3/2**



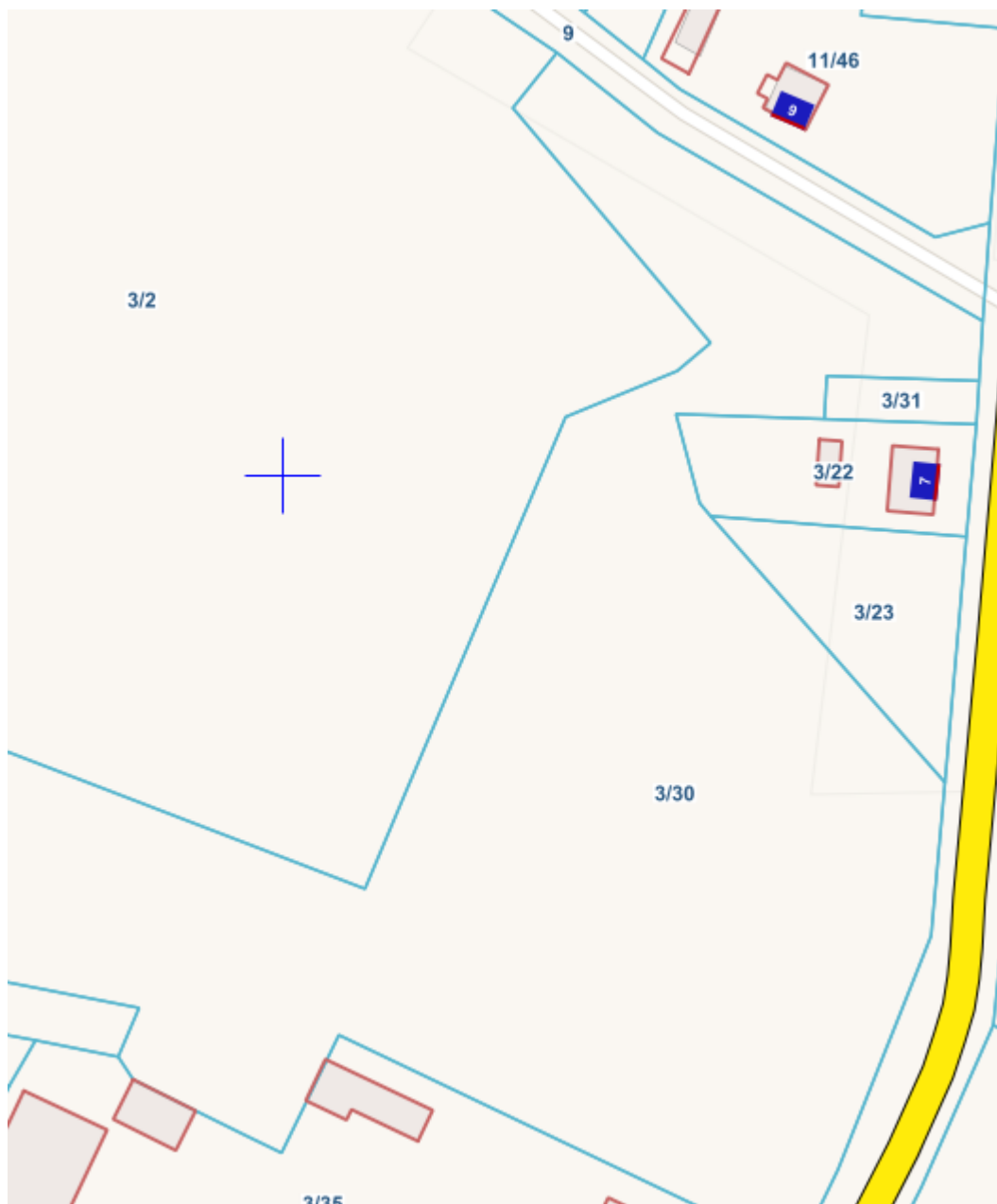
lipa drobnolistna „Poraj”

**Położenie pomnika przyrody  
Dziećmiarki, dz. ewid. nr 3/2**



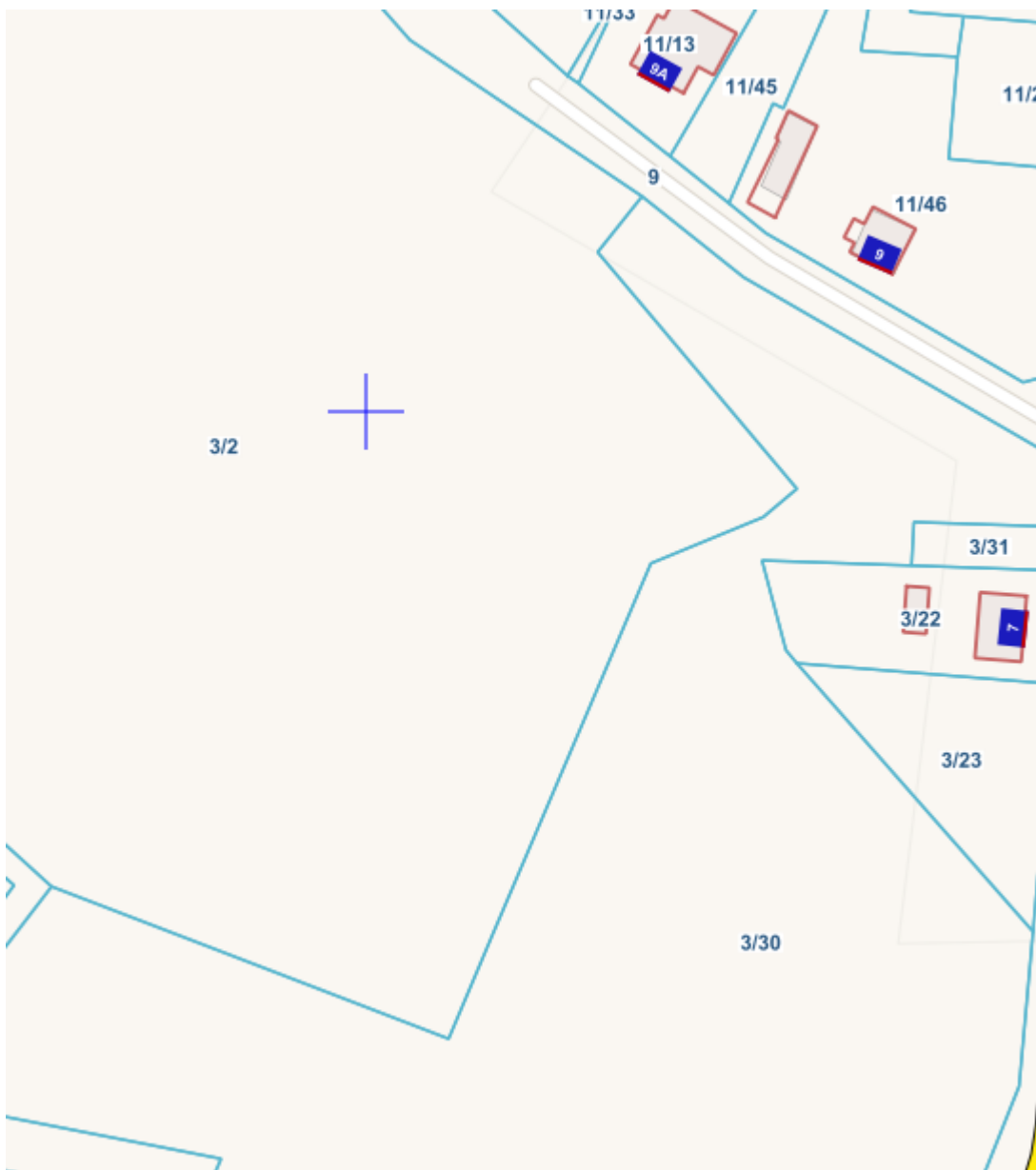
grupa drzew – 2 lipy szerokolistne „Dziećmiarowscy”

**Położenie pomnika przyrody  
Dziećmiarki, dz. ewid. nr 3/2**



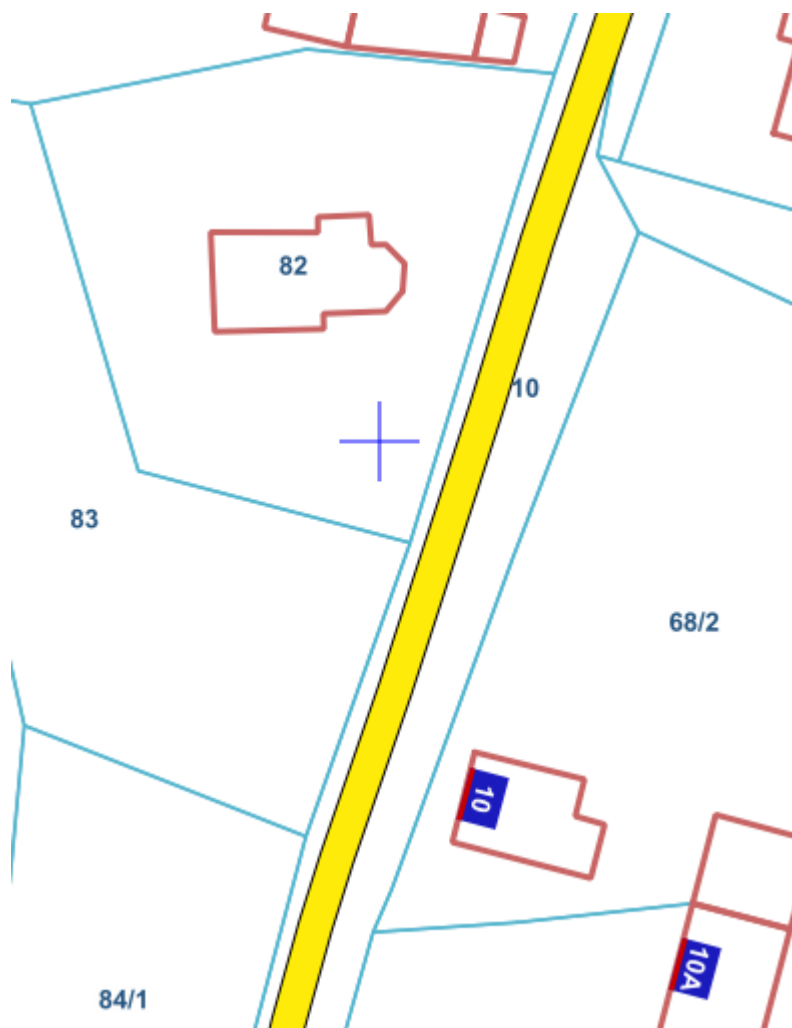
jesion wyniosły „Lubomirski”

**Polożenie pomnika przyrody  
Dziećmiarki, dz. ewid. nr 3/2**



jesion wyniosły „Sobieski”

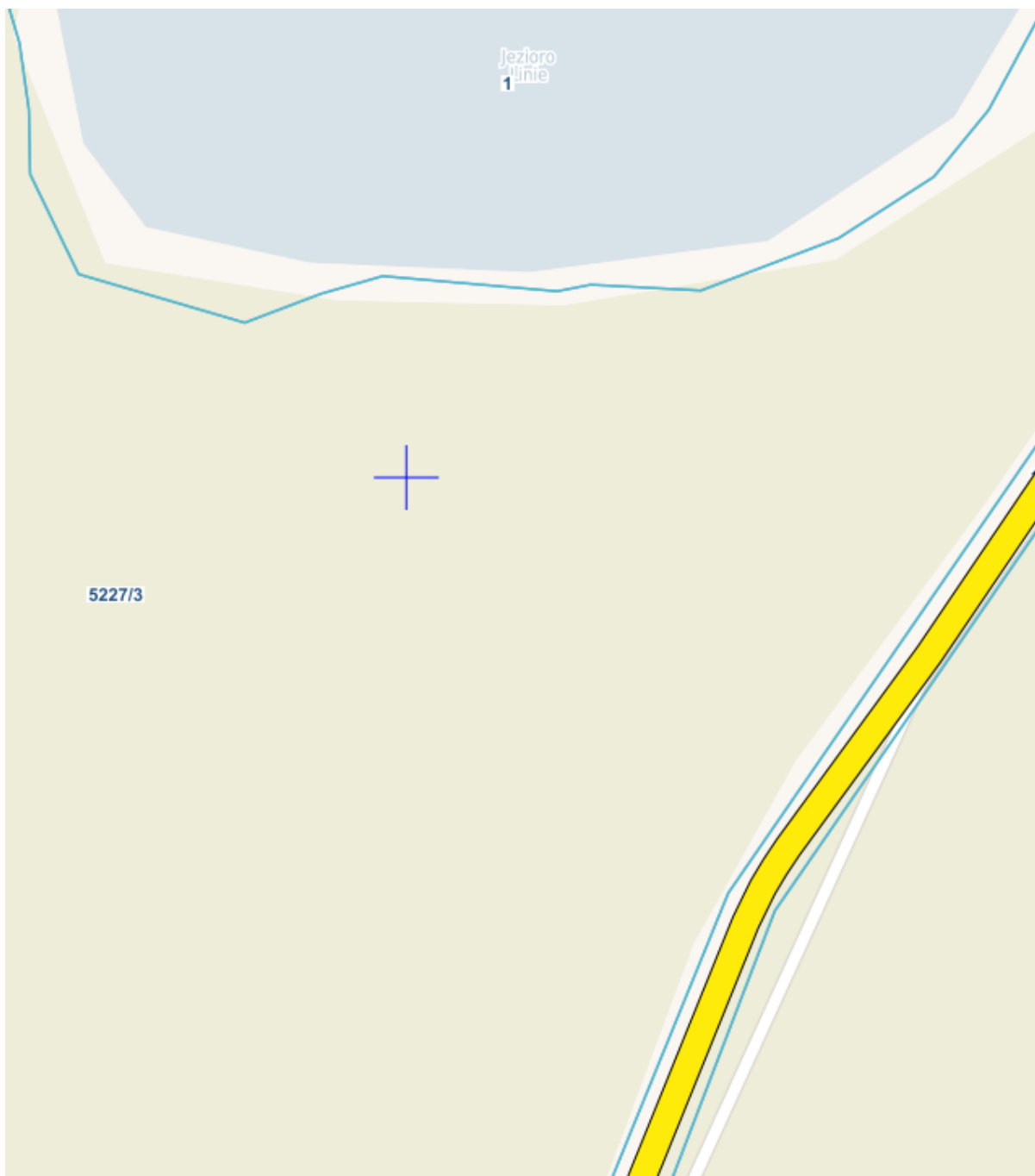
**Położenie pomnika przyrody  
Waliszewo, dz. ewid. nr 82**



lipa drobnolistna „Katarzyna”

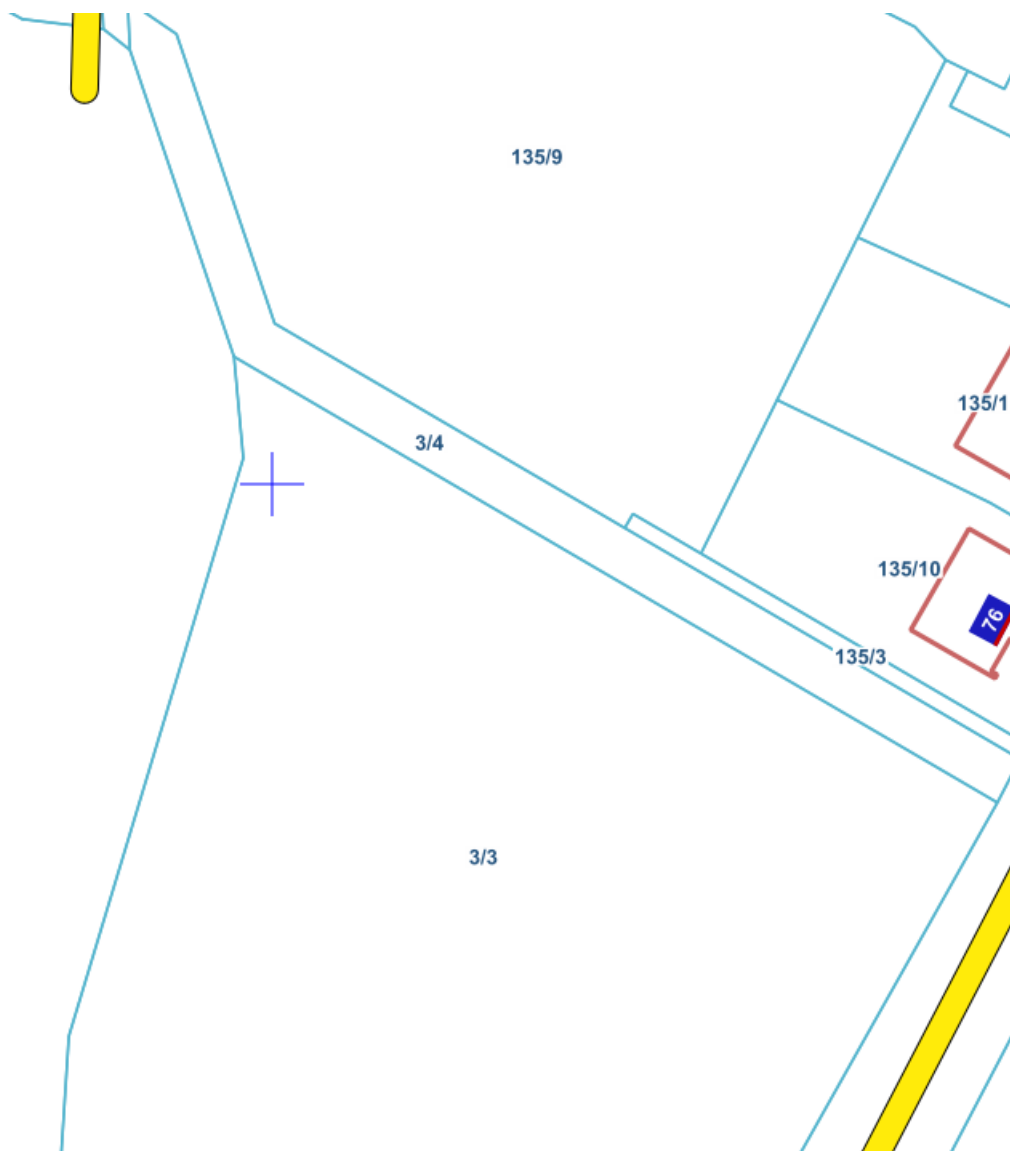
**Położenie pomnika przyrody  
Dziećmiarki, dz. ewid. nr 5227/3**





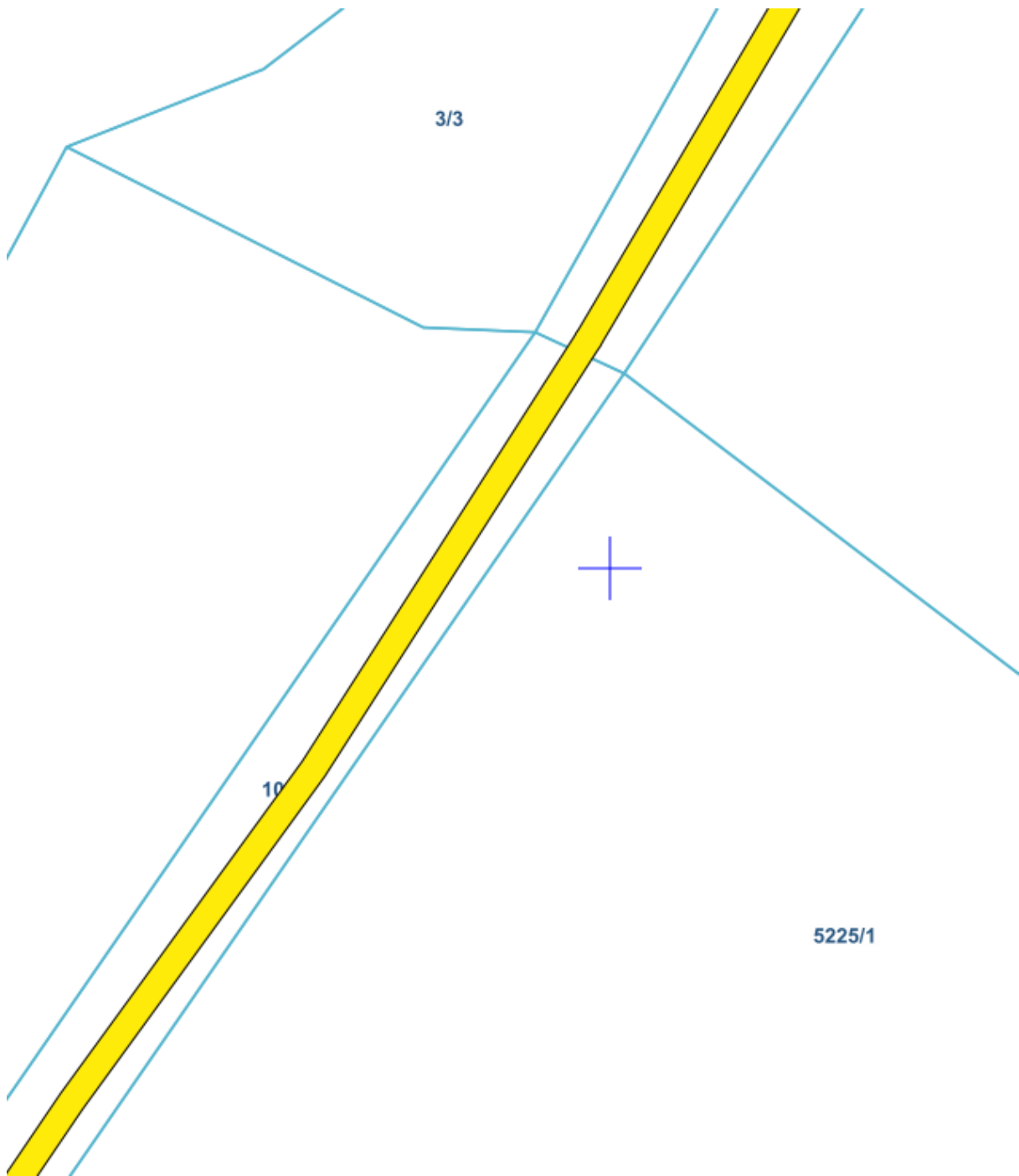
dąb szypułkowy „Edward”

**Położenie pomnika przyrody  
Dziećmiarki, dz. ewid. nr 3/3**



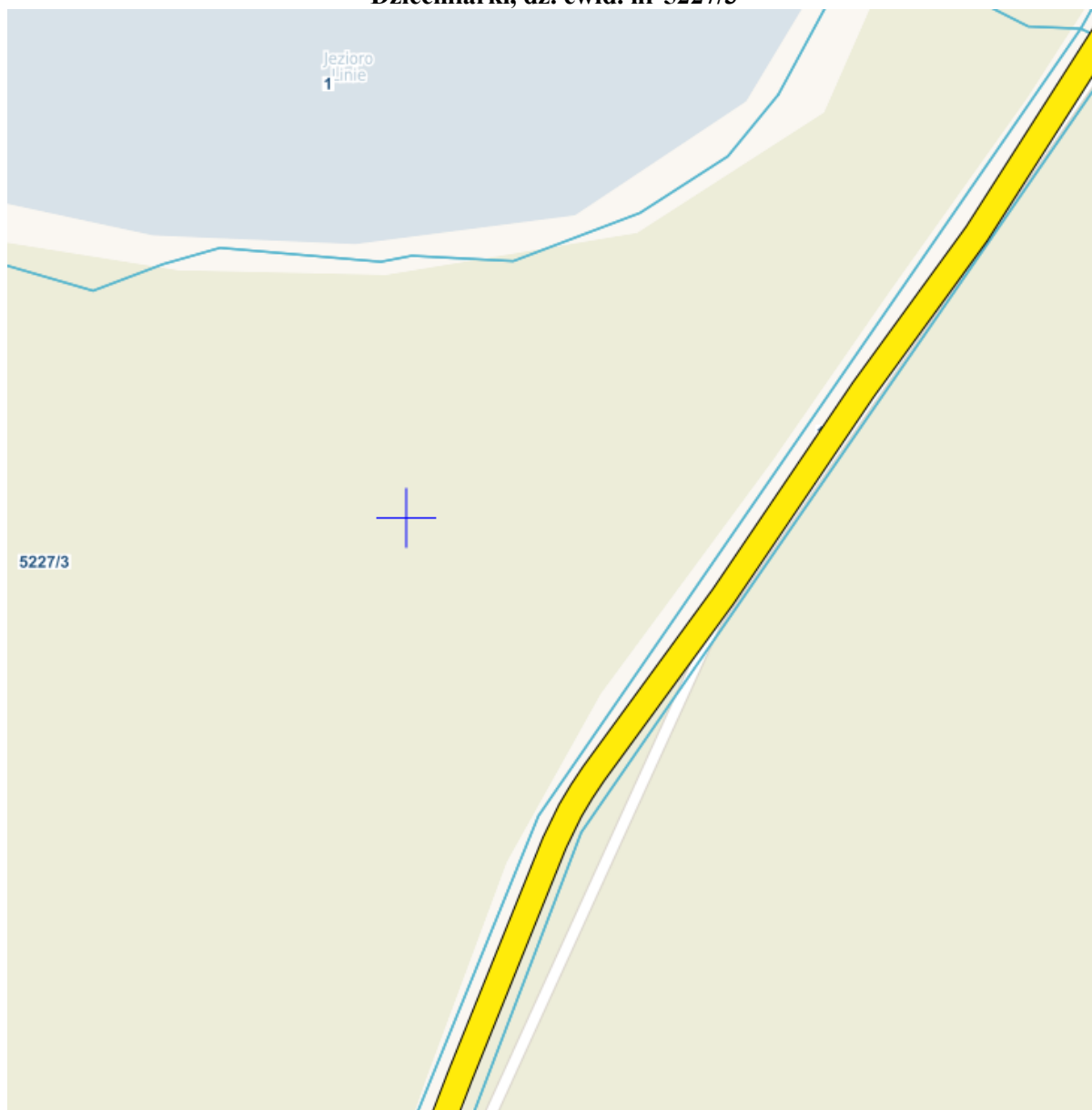
grusza pospolita „Linie”

**Polożenie pomnika przyrody  
Waliszewo, dz. ewid. nr 5225/1**



sosna czarna „Karczmarz”

**Położenie pomnika przyrody  
Dziećmiarki, dz. ewid. nr 5227/3**



świerk pospolity „Albin”

**Położenie pomnika przyrody  
Klecko, dz. ewid. nr 445/6**



dąb szypułkowy „Klecko”