



DZIENNIK URZĘDOWY

WOJEWÓDZTWA WIELKOPOLSKIEGO

Poznań, dnia 3 czerwca 2024 r.

Poz. 5206

UCHWAŁA NR II/35/24 SEJMIKU WOJEWÓDZTWA WIELKOPOLSKIEGO

z dnia 27 maja 2024 r.

w sprawie aktualizacji Planu zrównoważonego rozwoju publicznego transportu zbiorowego dla Województwa Wielkopolskiego

Na podstawie art. 18 pkt 20 ustawy z dnia 5 czerwca 1998 r. o samorządzie województwa (t.j. Dz.U. z 2024 r. poz. 566 z późn. zm.) w związku z art. 9 ust. 1 pkt 5 lit. a, art. 13 ust. 1 oraz art. 14 ustawy z dnia 16 grudnia 2010 r. o publicznym transporcie zbiorowym (t.j. Dz. U. z 2023 r. poz. 2778 z późn. zm.) uchwala się, co następuje:

§ 1. Sejmik Województwa Wielkopolskiego przyjmuje aktualizację Planu zrównoważonego rozwoju publicznego transportu zbiorowego dla Województwa Wielkopolskiego stanowiącą załącznik do niniejszej uchwały.

§ 2. Wykonanie uchwały powierza się Marszałkowi Województwa Wielkopolskiego.

§ 3. Uchwała podlega ogłoszeniu w Dzienniku Urzędowym Województwa Wielkopolskiego.

§ 4. Traci moc uchwała nr LXIV/1296/24 Sejmiku Województwa Wielkopolskiego z dnia 22 kwietnia 2024 r. w sprawie aktualizacji Planu zrównoważonego rozwoju publicznego transportu zbiorowego dla Województwa Wielkopolskiego.

§ 5. Uchwała wchodzi w życie po 14 dniach od ogłoszenia w Dzienniku Urzędowym Województwa Wielkopolskiego.

Przewodnicząca Sejmiku
Województwa
Wielkopolskiego
(-) Tatiana Sokołowska

Załącznik do uchwały Nr II/35/24
Sejmiku Województwa Wielkopolskiego
z dnia 27 maja 2024 r.

Aktualizacja nr 2

Planu Zrównoważonego Rozwoju Publicznego Transportu Zbiorowego dla Województwa Wielkopolskiego

Plan Zrównoważonego Rozwoju Publicznego Transportu Zbiorowego dla Województwa Wielkopolskiego (**PTWW**) został przyjęty przez Sejmik Województwa Wielkopolskiego Uchwałą nr XI/307/15 z dnia 26 października 2015 r., a w roku 2020 został zaktualizowany (**Aktualizacja nr 1 PTWW**) Uchwałą nr XXIV/451/20 z dnia 30 listopada 2020 r.

Niniejszy dokument stanowi drugą Aktualizację Planu Zrównoważonego Rozwoju Publicznego Transportu Zbiorowego dla Województwa Wielkopolskiego (**Aktualizacja nr 2 PTWW**) i uwzględnia dyspozycję wynikającą z art. 11 ust. 2 ustawy o publicznym transporcie zbiorowym, zgodnie z którą aktualizacji należy dokonywać w zakresie uzasadnionych potrzeb.

Aktualizacja nr 2 PTWW dotyczy wyłącznie jednego przedsięwzięcia, polegającego na uruchomieniu przejazdów pociągów z prędkością do 40 km/h, na istniejącym już odcinku o długości 4,297 km Powodowo – Wolsztyn linii kolejowej nr 357 Powodowo – Luboń.

W związku z powyższym zmianie ulegają wybrane tabele bądź rysunki zawarte w Aktualizacji nr 1 PTWW tj.:

- Tabela nr 4. Linie komunikacyjne,
- Rysunek nr 4. Sieć komunikacyjna w województwie wielkopolskim dla przewozów o charakterze użyteczności publicznej,
- Rysunek nr 6. Prognoza pracy przewozowej w latach 2020-2030 (Planowana liczba par pociągów 2029/2030),
- Załącznik graficzny ¹.

Przyjmują one formę jak poniżej.

¹ Zmiana w załączniku graficznym dotyczy wyłącznie dwóch map tj.: Sieć komunikacyjna w województwie wielkopolskim dla przewozów o charakterze użyteczności publicznej oraz Planowana liczba par pociągów 2029/2030.

Tab. 4. Linie komunikacyjne *

Nr linii komunikacyjnej	Nr linii kolejowej	Linia komunikacyjna
K01	281	Gniezno – Września – Jarocin – Krotoszyn – Zduny
K02	3, 807, 808	Poznań Gł. – Września – Konin – Kłodawa – gr. województwa – Krzewie
K03	14	Leszno – gr. województwa – Wschowa
K04	14, 815, 816	Leszno – Krotoszyn – Ostrów Wlkp.
K05	359, 3	Leszno – Wolsztyn - Zbąszyń – gr. województwa – Zbąszynek
K06	14, 355	Błaszki – gr. województwa – Kalisz – Ostrów Wlkp. – gr. województwa – Międzybórz Sycowski
K07	18	Piła Gł. – Białośliwie - Wyrzysk-Osiek
K08	203	Piła Gł. – Złotów - Lipka Krajeńska
K09	403	Piła Gł. – gr. województwa – Wałcz
K10	3, 353	Poznań Gł. – Gniezno – gr. województwa – Wydartowo
K11	272	Poznań Gł. – Jarocin – Ostrów Wlkp. – Kępno – gr. województwa – Kostów
K12	351	Poznań Gł. – Szamotuły – Wronki – Krzyż – gr. województwa – Drawiny
K13	271	Poznań Gł. – Kościan – Leszno – Rawicz
K14	351, 354, 405	Poznań Gł. – Oborniki Wlkp. – Rogoźno – Piła Gł. – gr. województwa – Turowo Pomorskie
K15	3, 356	Poznań Gł. – Murowana Goślina – Skoki – Wągrowiec – Gołańcz – gr. województwa – Kcynia
K16	271, 357	Poznań Gł. – Grodzisk Wlkp. – Wolsztyn - Powodowo
K17	3	Poznań Gł. – Opalenica – Nowy Tomyśl – Zbąszyń – gr. województwa – Zbąszynek
K18	369	Śrem – Czempień
K19	360, 14	Gostyń – Kąkolewo – Leszno
K20	203	Piła Gł. – Trzcianka – Krzyż
K21	235, 390	Wągrowiec – Rogoźno Wlkp. – Bzowo Goraj – Czarnków
K22	363/368	Rokietnica/Szamotuły – Międzychód
K23	-	Turek – Konin
K24	377	Gniezno Winiary – Sława Wielkopolska

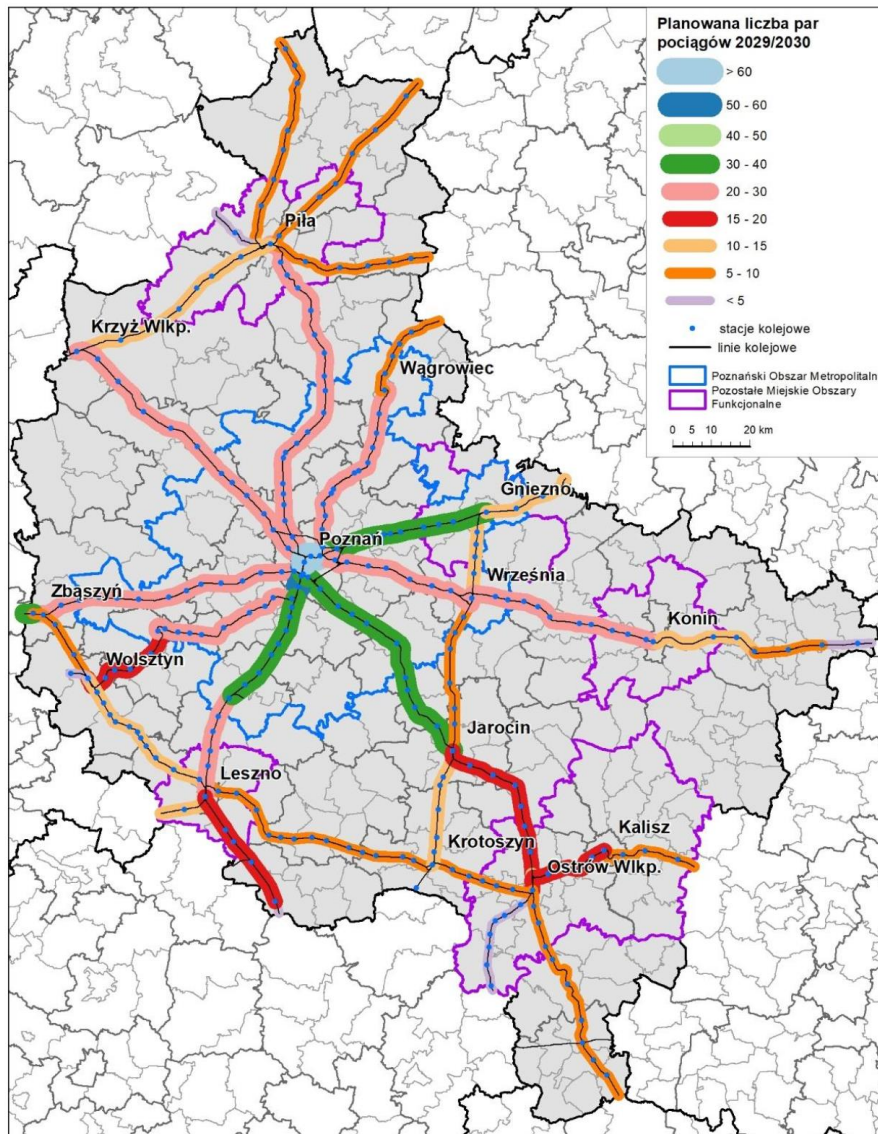
*Na liniach komunikacyjnych nr K18, K19 nadal nie są prowadzone przewozy pasażerskiej. Linie komunikacyjne nr K21, K22, K23 i K24 to nowe linie planowane do uruchomienia w perspektywie do 2030 r.

Rys. 4. Sieć komunikacyjna w województwie wielkopolskim dla przewozów o charakterze użyteczności publicznej



Źródło: Departament Transportu UMWW.

Rys. 6. Prognoza pracy przewozowej w latach 2020-2030



Źródło: Departament Transportu UMWW.

Załącznik graficzny

Zmianie uległy dwa rysunki z załącznika graficznego tj. Sieć komunikacyjna w województwie wielkopolskim dla przewozów o charakterze użyteczności publicznej oraz Planowana liczba par pociągów 2029/2030 (rysunki przedstawione zostały powyżej).