



DZIENNIK URZĘDOWY

WOJEWÓDZTWA WIELKOPOLSKIEGO

Poznań, dnia 9 kwietnia 2024 r.

Poz. 3669

UCHWAŁA NR 697/LXIV/24 RADY MIEJSKIEJ GMINY ŚLESIN

z dnia 27 marca 2024 r.

w sprawie zaliczenia dróg do kategorii dróg gminnych i ustalenia ich przebiegu

Na podstawie art. 18 ust. 2 pkt 15 ustawy z dnia 8 marca 1990 r. o samorządzie gminnym (Dz. U. z 2023 r., poz. 40 ze zm.) oraz art. 7 ust. 2 i 3 ustawy z dnia 21 marca 1985 r. o drogach publicznych (Dz. U. z 2024 r., poz. 320) uchwala się, co następuje:

§ 1. Po zasięgnięciu opinii Zarządu Powiatu Konińskiego zawartej w uchwale nr 651/2024 z dnia 28 lutego 2024 r., Rada Miejska Gminy Ślesin zalicza do kategorii dróg gminnych drogi położone na działkach numer:

- 89 o powierzchni 0,0600 ha, obręb Mikorzyn,
- 279/2 o powierzchni 1,6200 ha, obręb Ignacewo,
- 21/2 o powierzchni 0,3423 ha, obręb Wąsoskie Holendry,
- 82/3 o powierzchni 0,1100 ha, 78/1 o powierzchni 0,1185 ha, obręb Półwiosek Stary.

§ 2. Przebieg dróg wymienionych w §1 oznaczono na mapach ewidencyjnych stanowiących załącznik graficzny do niniejszej uchwały.

§ 3. Wykonanie uchwały powierza się Burmistrzowi Miasta i Gminy Ślesin.

§ 4. Uchwała wchodzi w życie po upływie 14 dni od daty ogłoszenia w Dzienniku Urzędowym Województwa Wielkopolskiego.

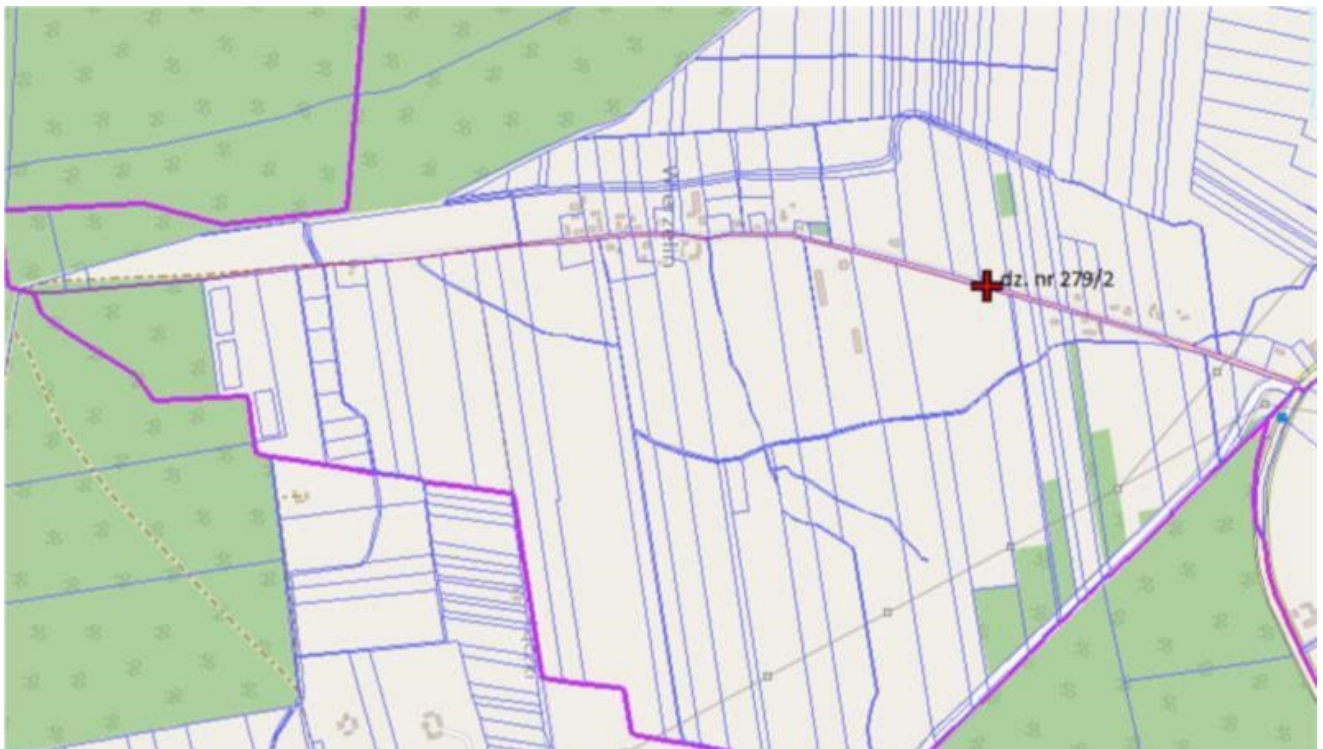
Przewodniczący Rady
(-) Paweł Bielicki

Załącznik
do uchwały Nr 697/LXIV/24
Rady Miejskiej Gminy Ślesin
z dnia 27 marca 2024 r.

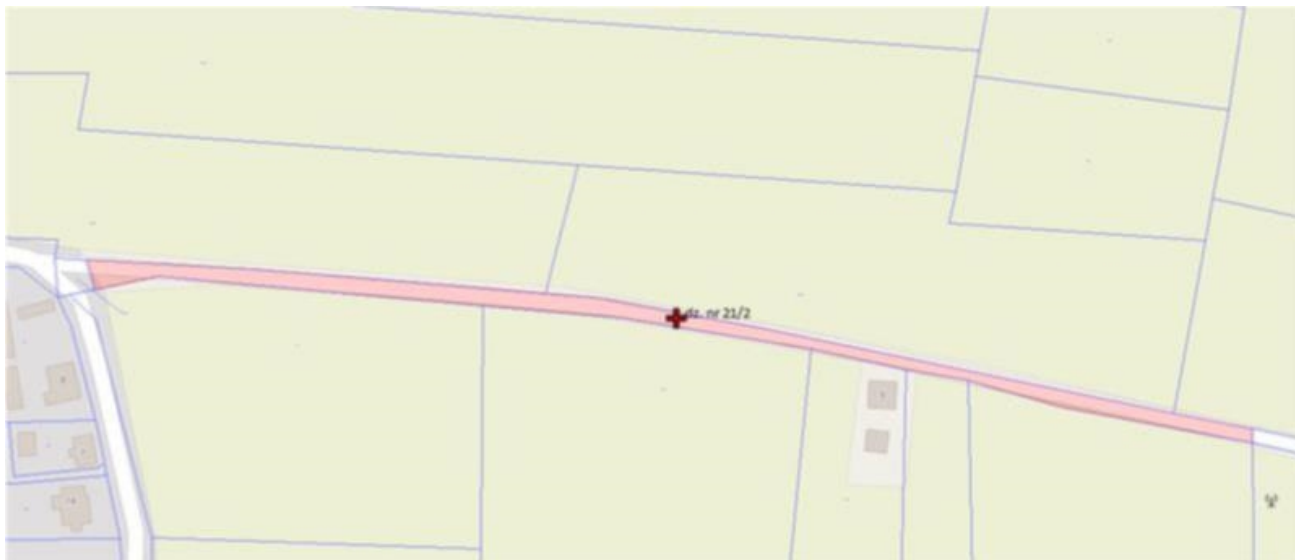
obręb Mikorzyn



obręb Ignacewo



obręb Wąsoskie Holendry



obręb Półwiosek Stary

