



DZIENNIK URZĘDOWY

WOJEWÓDZTWA WIELKOPOLSKIEGO

Poznań, dnia środa, 27 grudnia 2023 r.

Poz. 12430

UCHWAŁA NR LXXI/679/2023 RADY GMINY SZYDŁOWO

z dnia 24 listopada 2023 r.

w sprawie wyznaczenia obszaru zdegradowanego i obszaru rewitalizacji Gminy Szydłowo

Na podstawie art. 18 ust. 2 pkt 15 ustawy z dnia 8 marca 1990 r. o samorządzie gminnym (Dz. U. z 2023 r. poz. 40, 572, 1463, 1688) oraz art. 8 ust. 1 i art. 11 ustawy z dnia 9 października 2015 r. o rewitalizacji (Dz. U. z 2021 r. poz. 485, z 2023 r. poz. 28, 1688) Rada Gminy Szydłowo uchwala, co następuje:

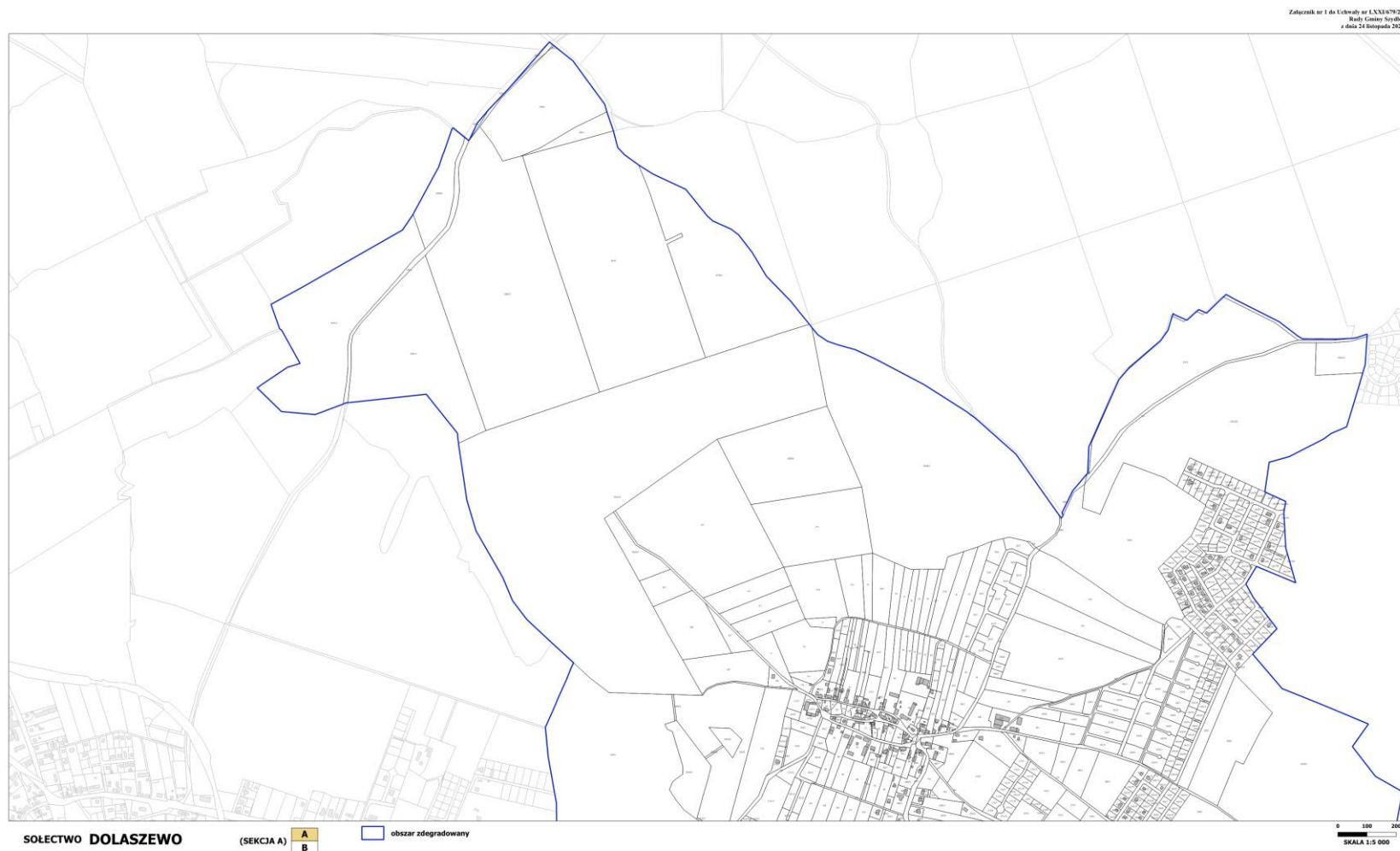
§ 1. Wyznacza się obszar zdegradowany i obszar rewitalizacji.

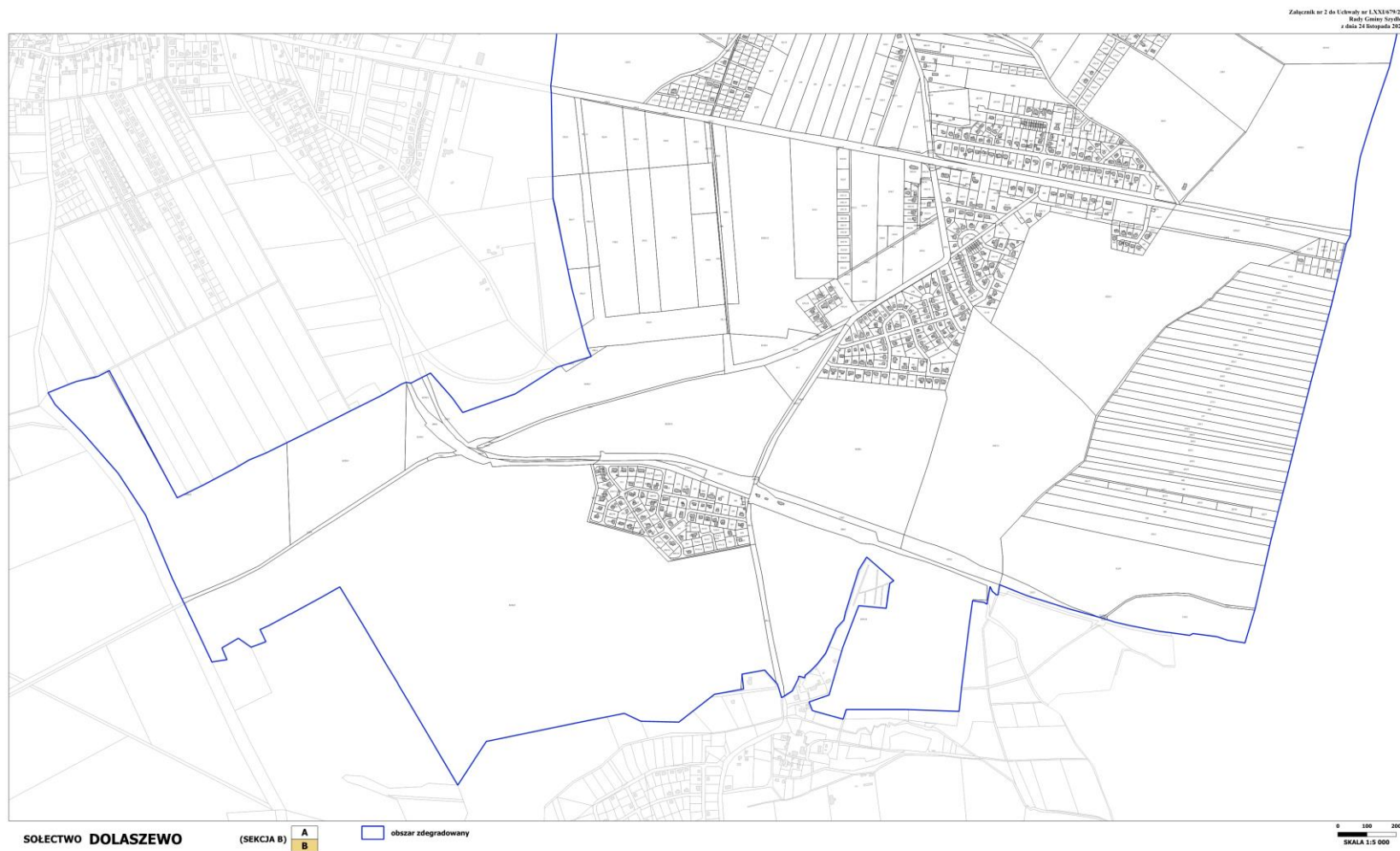
§ 2. Granice obszaru zdegradowanego i obszaru rewitalizacji określa załącznik stanowiący integralną część uchwały.

§ 3. Wykonanie uchwały powierza się Wójtowi Gminy Szydłowo.

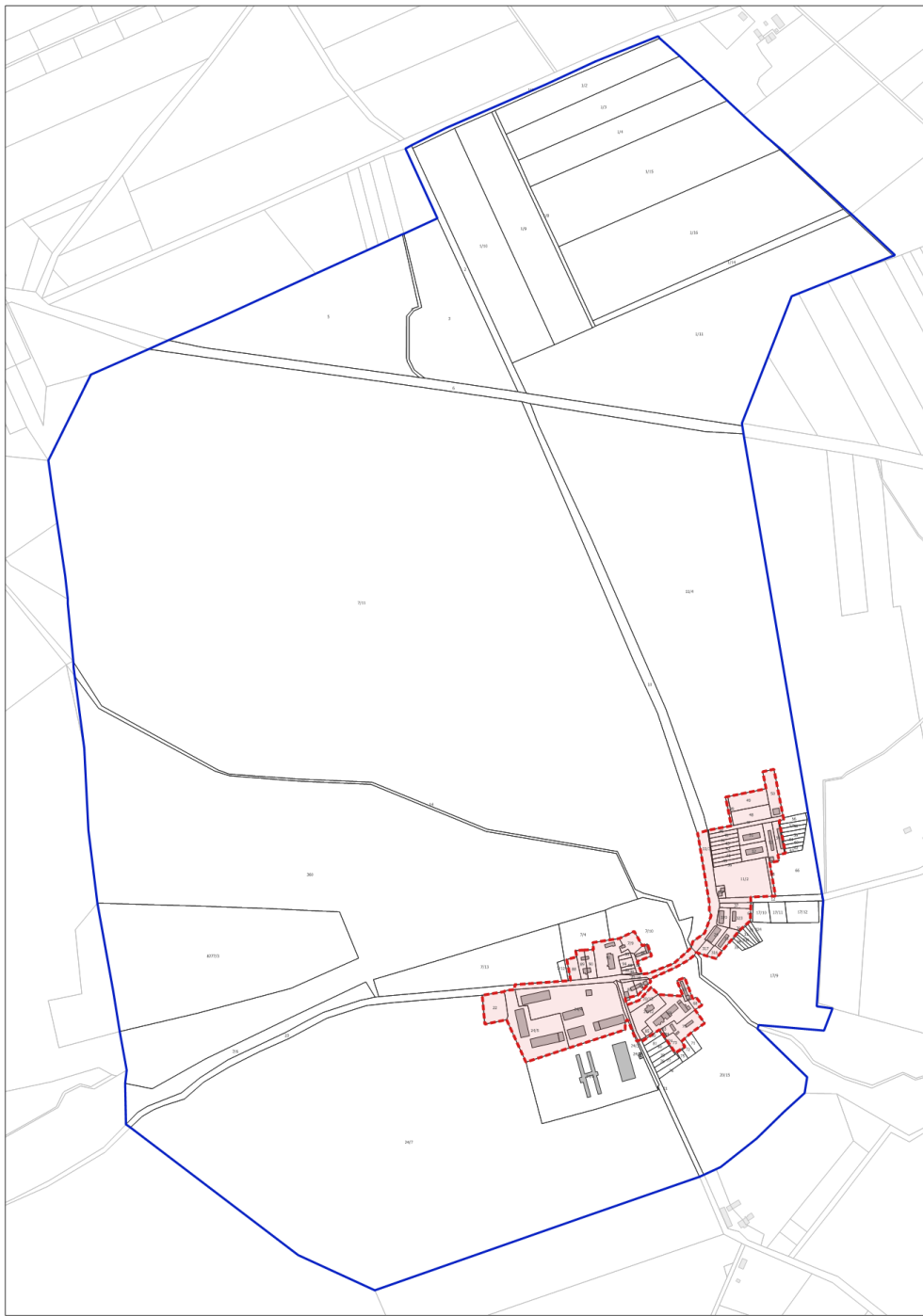
§ 4. Uchwała wchodzi w życie po upływie 14 dni od dnia ogłoszenia w Dzienniku Urzędowym Województwa Wielkopolskiego.

Przewodniczący Rady Gminy
(-) Elżbieta Kliber







Załącznik nr 3 do Uchwały nr LXXI/679/2023
Rady Gminy Szydłowo
z dnia 24 listopada 2023 r.

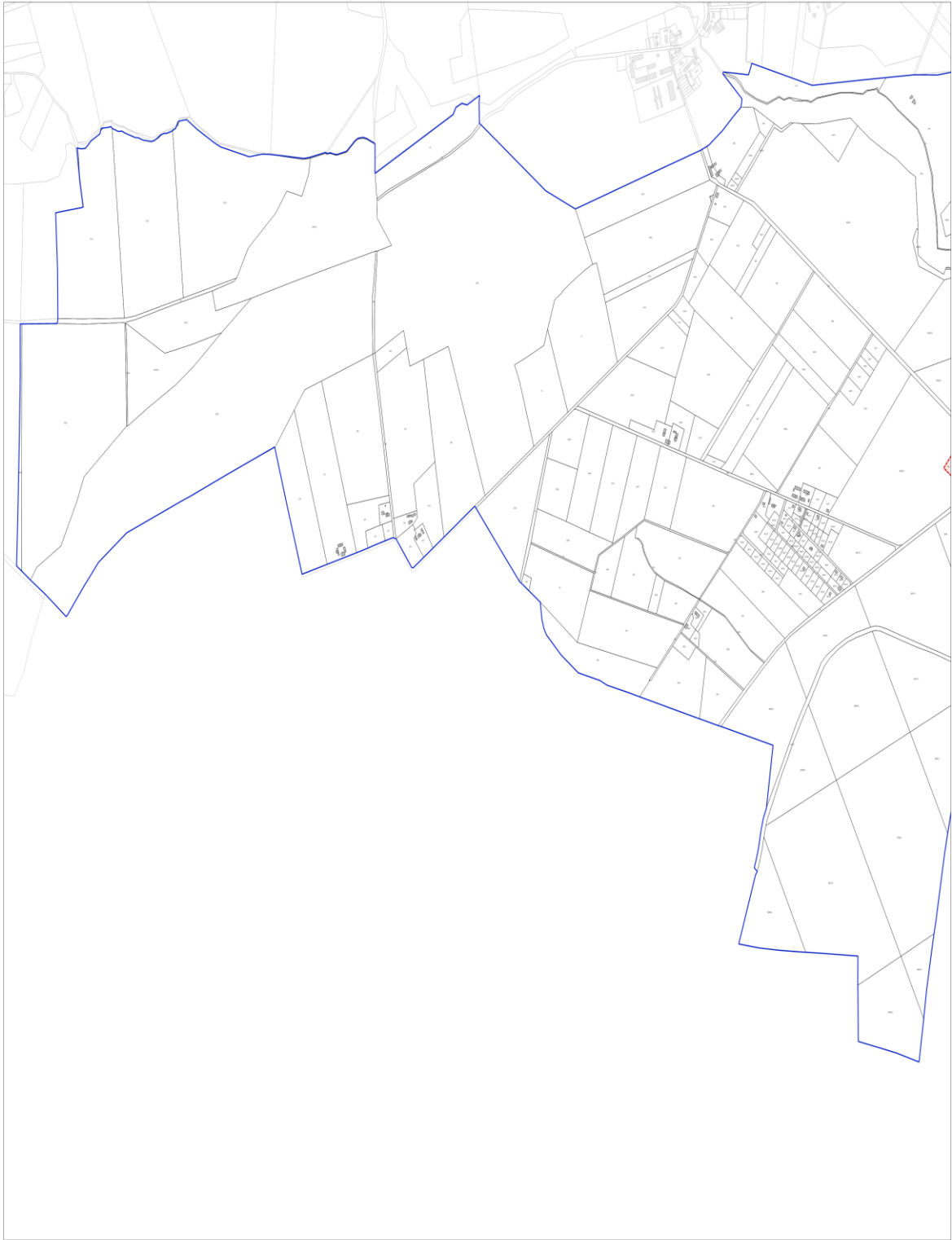


SOŁECTWO GĄDEK

-  obszar zdegradowany
-  obszar rewitalizacji

0 100 200 m
SKALA 1:5 000

Załącznik nr 4 do Uchwały nr LXXXIX/2023
Rada Gminy Szczytno
z dnia 23 listopada 2023 r.



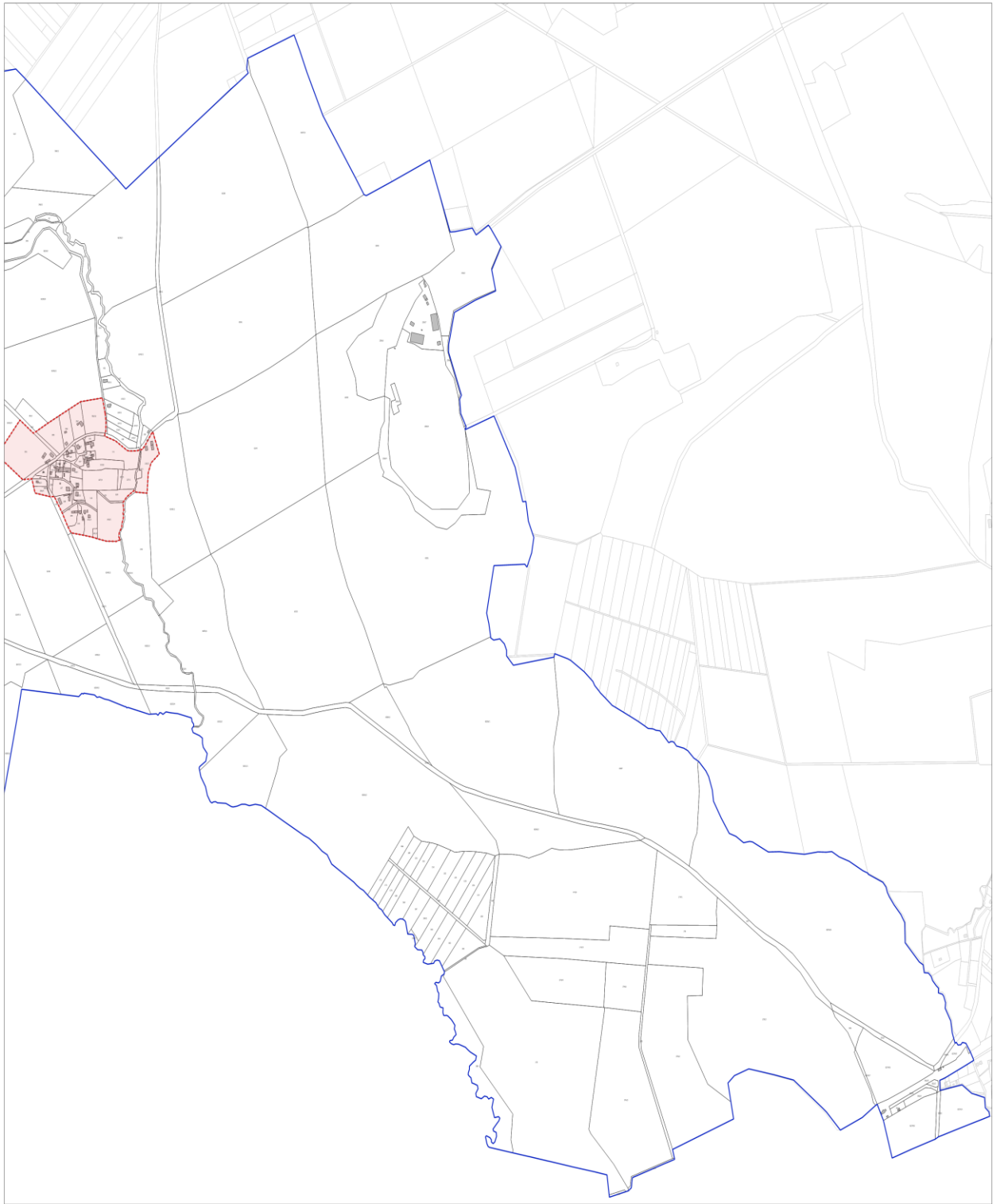
SOLECTWO KŁODA

(SEKCJA A) **A** **B**

obszar zdegradowany
obszar rewitalizacji

0 100 200 m
SKALA 1:5 000

Załącznik nr 1 do Uchwały nr LXXXIX/2023
Rady Gminy Śródka
z dnia 21 listopada 2023 r.



SOŁECTWO KŁODA

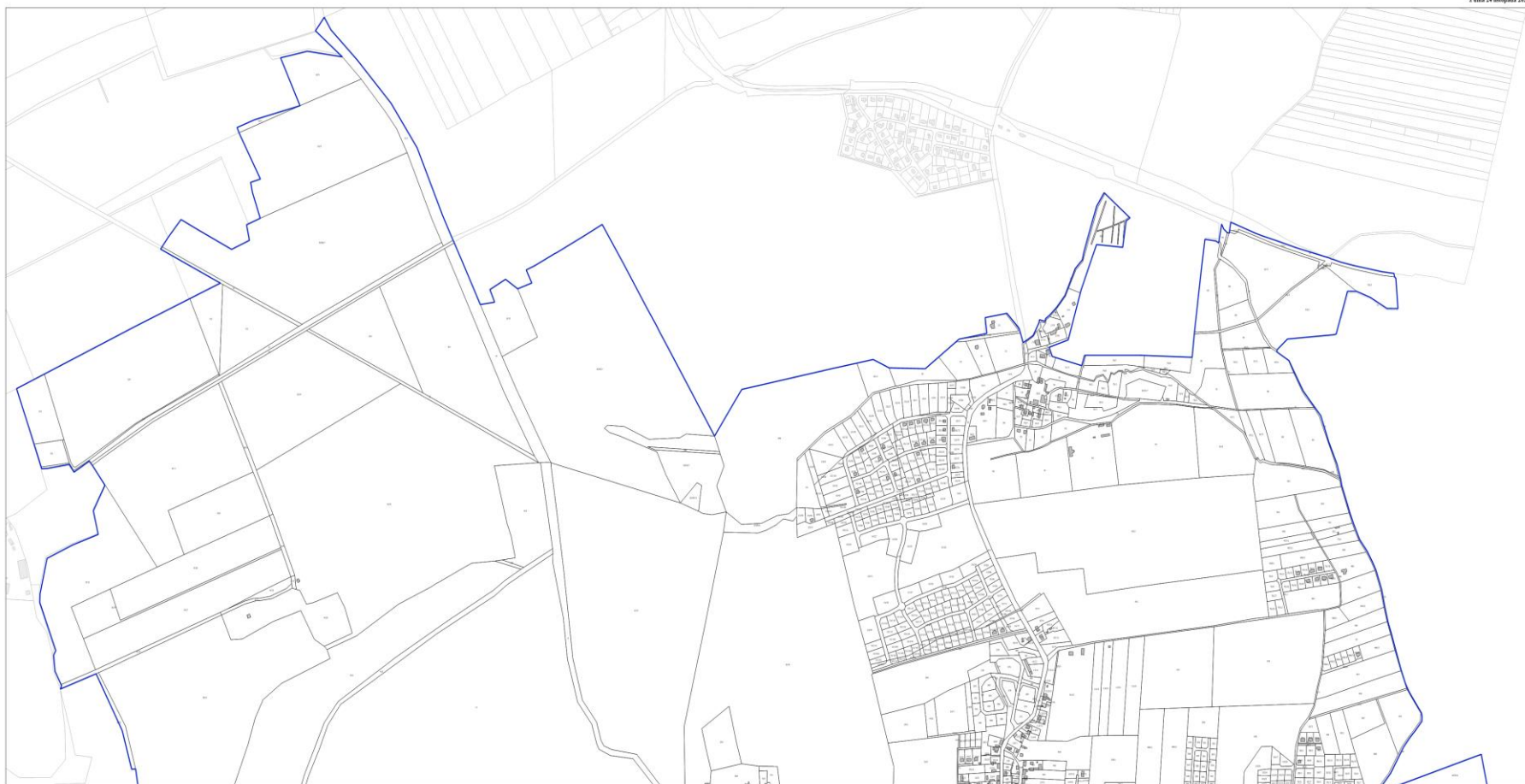
(SEKCJA B)

A B

obszar zdegradowany
obszar rewitalizacji

0 100 200 m
SKALA 1:5 000

Załącznik nr 4 do Uchwały nr LXXIX/19/2023
Rady Gminy Szydłowa
z dnia 24 listopada 2023 r.



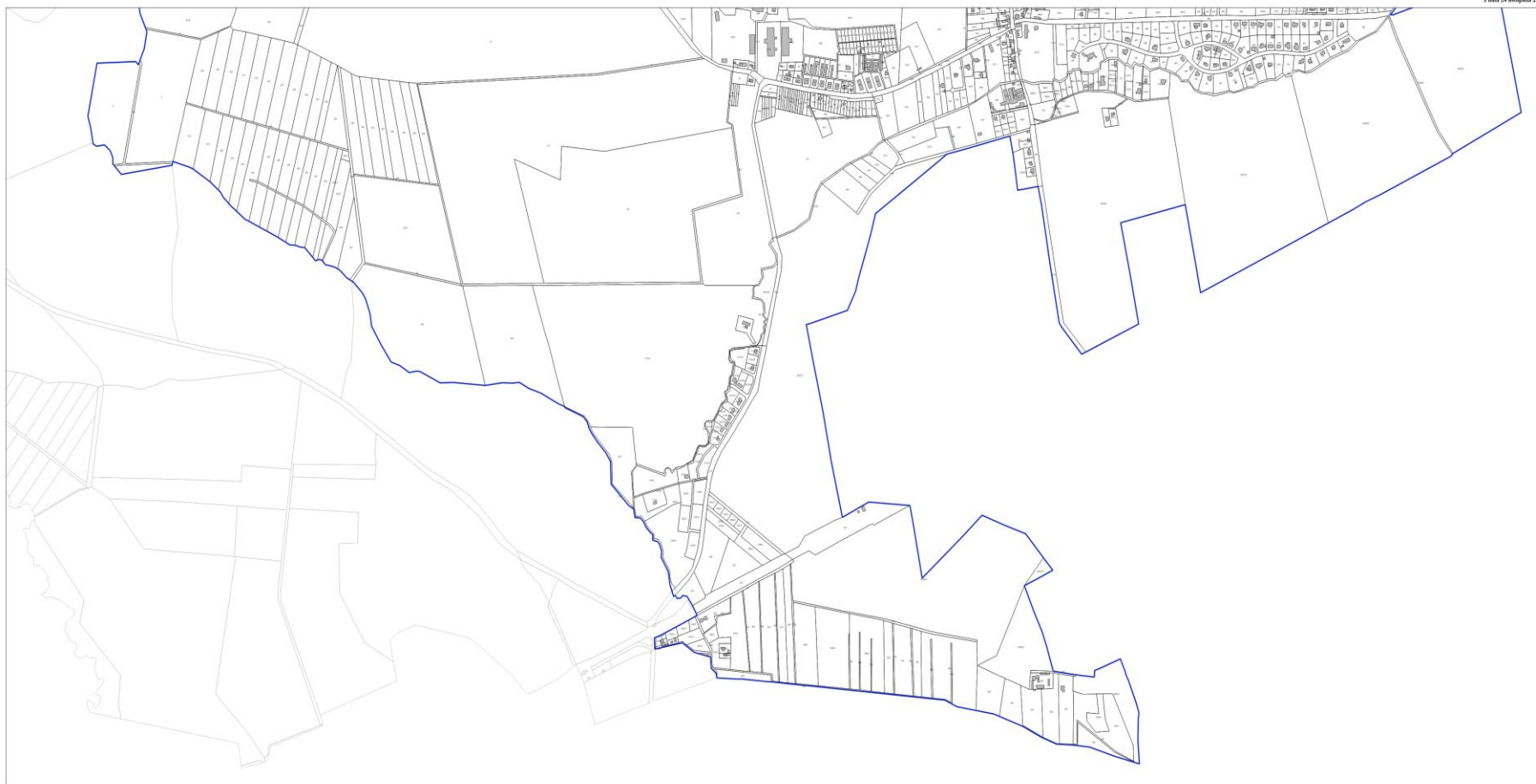
SOŁECTWO KOTUŃ

(SEKCJA A)
A
B

obszar zdegradowany

0 100 200 m
SKALA 1:5 000


Załącznik nr 7 do Uchwały nr LXXIII/679/2023
Rady Gminy Stryków
z dnia 24 listopada 2023 r.



SOŁECTWO KOTUŃ

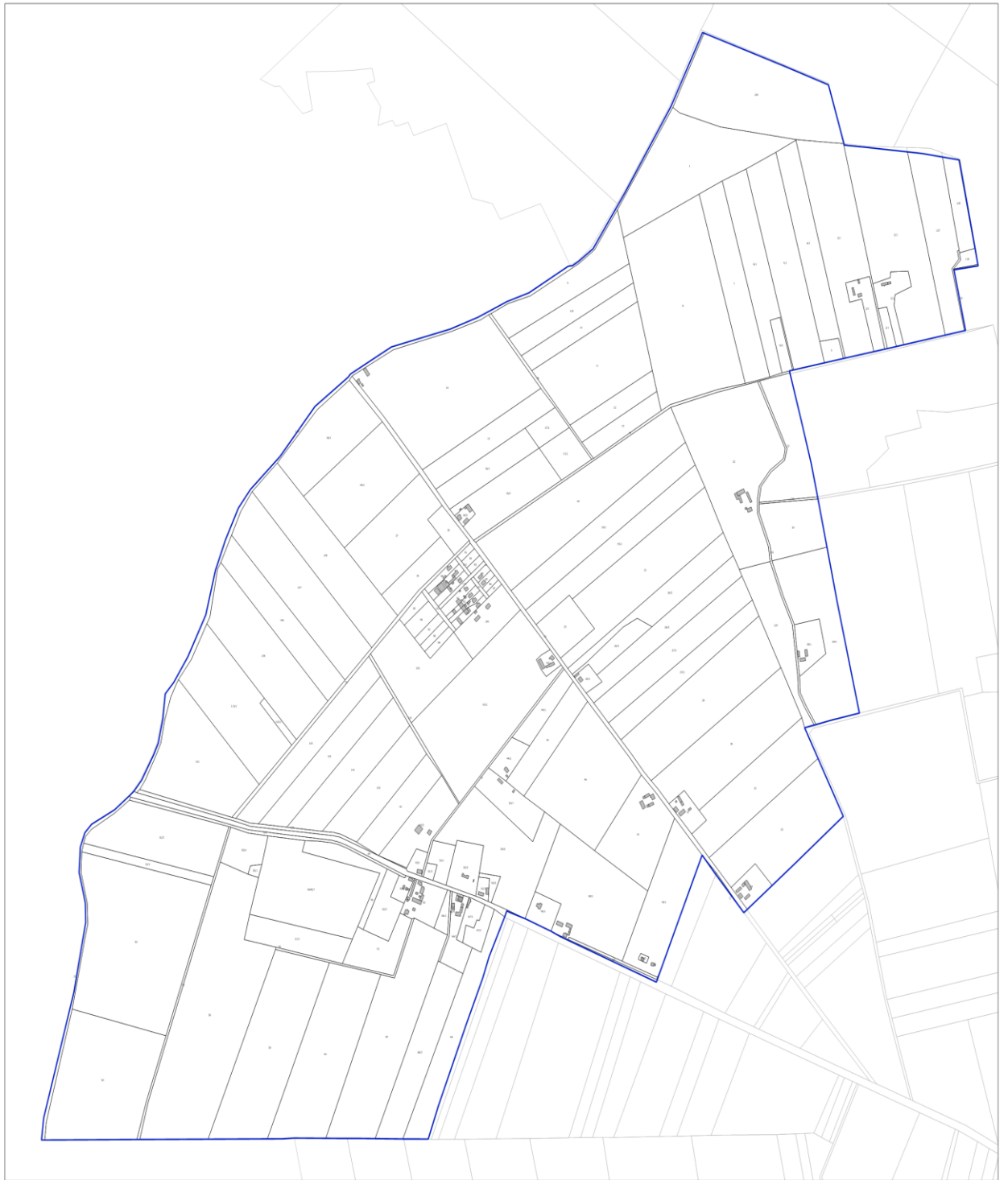
(SEKCJA B)

| |
|---|
| A |
| B |


 obszar zdegradowany

0 100 200 m
SKALA 1:5 000

Załącznik nr 8 do Uchwały nr LXXI/679/2023
Rady Gminy Szydłowa
z dnia 24 listopada 2023 r.



SOŁECTWO NOWA ŁUBIANKA

 obszar zdegradowany


0 100 200 m
SKALA 1:5 000



Załącznik nr 10 do Uchwały nr LXXI/679/2023
Rady Gminy Szcitowa
z dnia 24 listopada 2023 r.

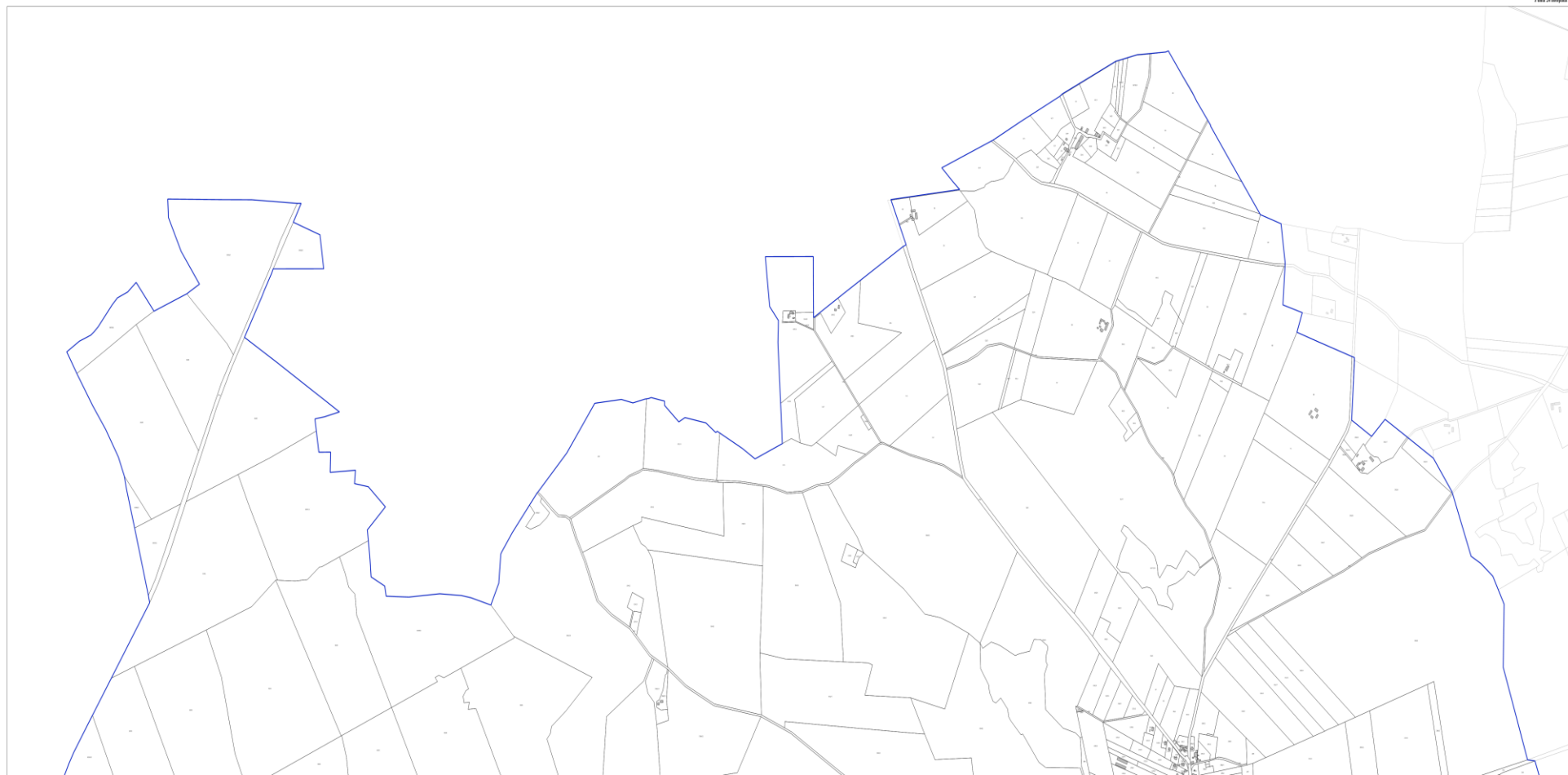


SOŁECTWO **POKRZYWNICA**

 obszar zdegradowany

0 100 200 m
SKALA 1:5 000

Załącznik nr 11 do Uchwały LXXXV/2023
Rada Gminy Róża Wielka
z dnia 20 września 2023 r.



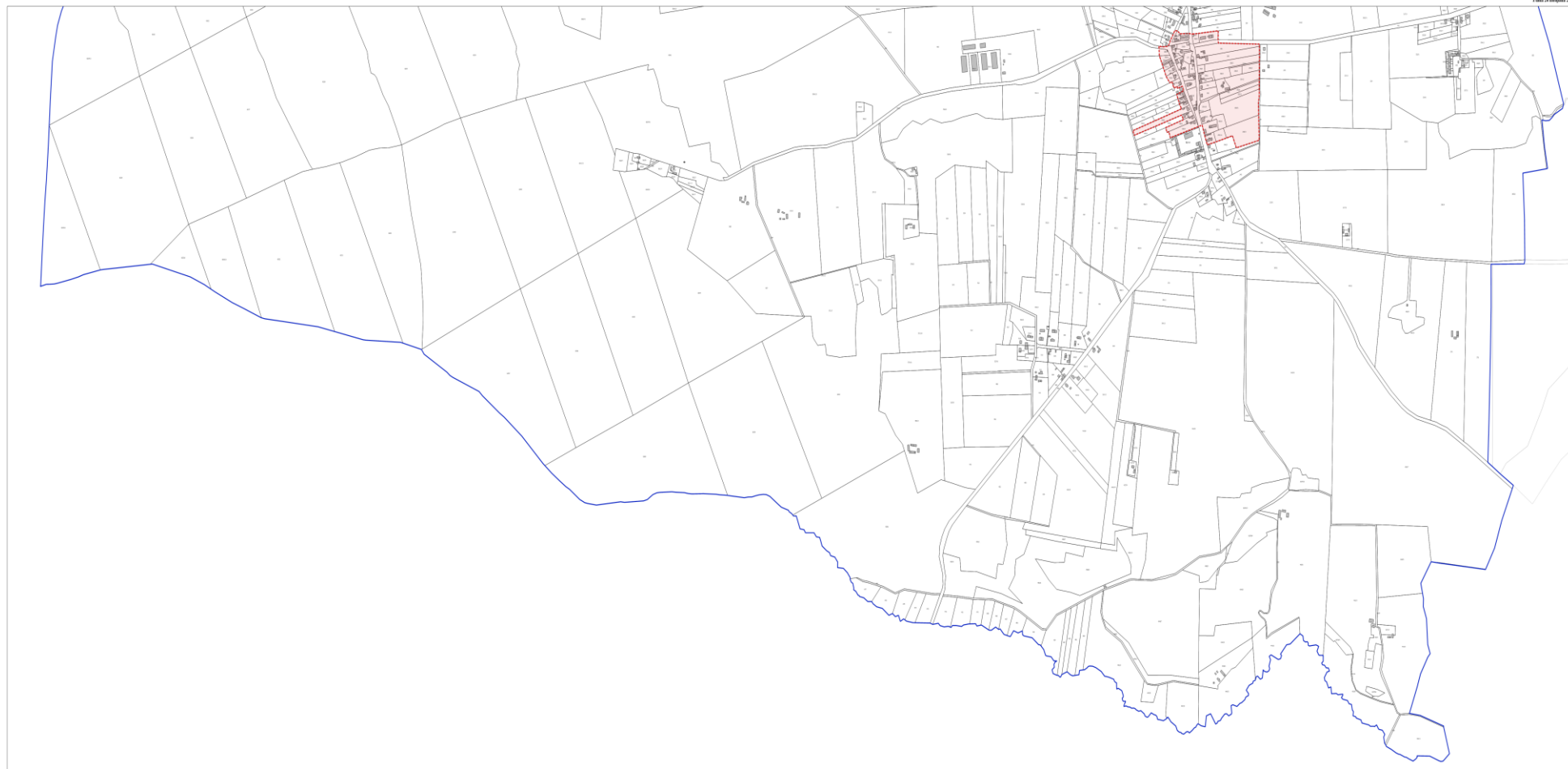
SOŁECTWO RÓŻA WIELKA

(SEKCJA A)
B

obszar odgradzany
obszar rewitalizacji

0 100 200 m
SKALA 1:5 000

Załącznik nr 12 do Uchwały nr XXV/2023
Rady Gminy Nowe Miasto
z dnia 19 listopada 2023 r.

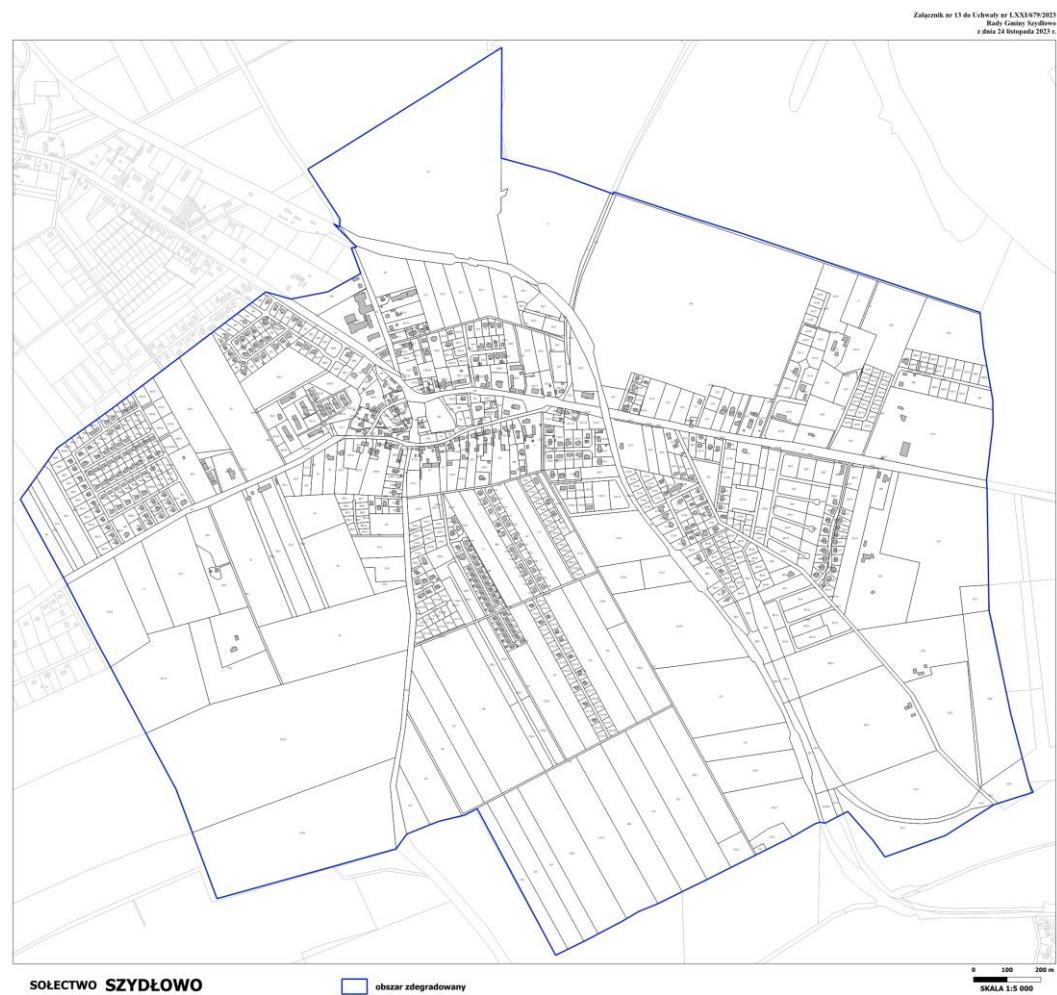


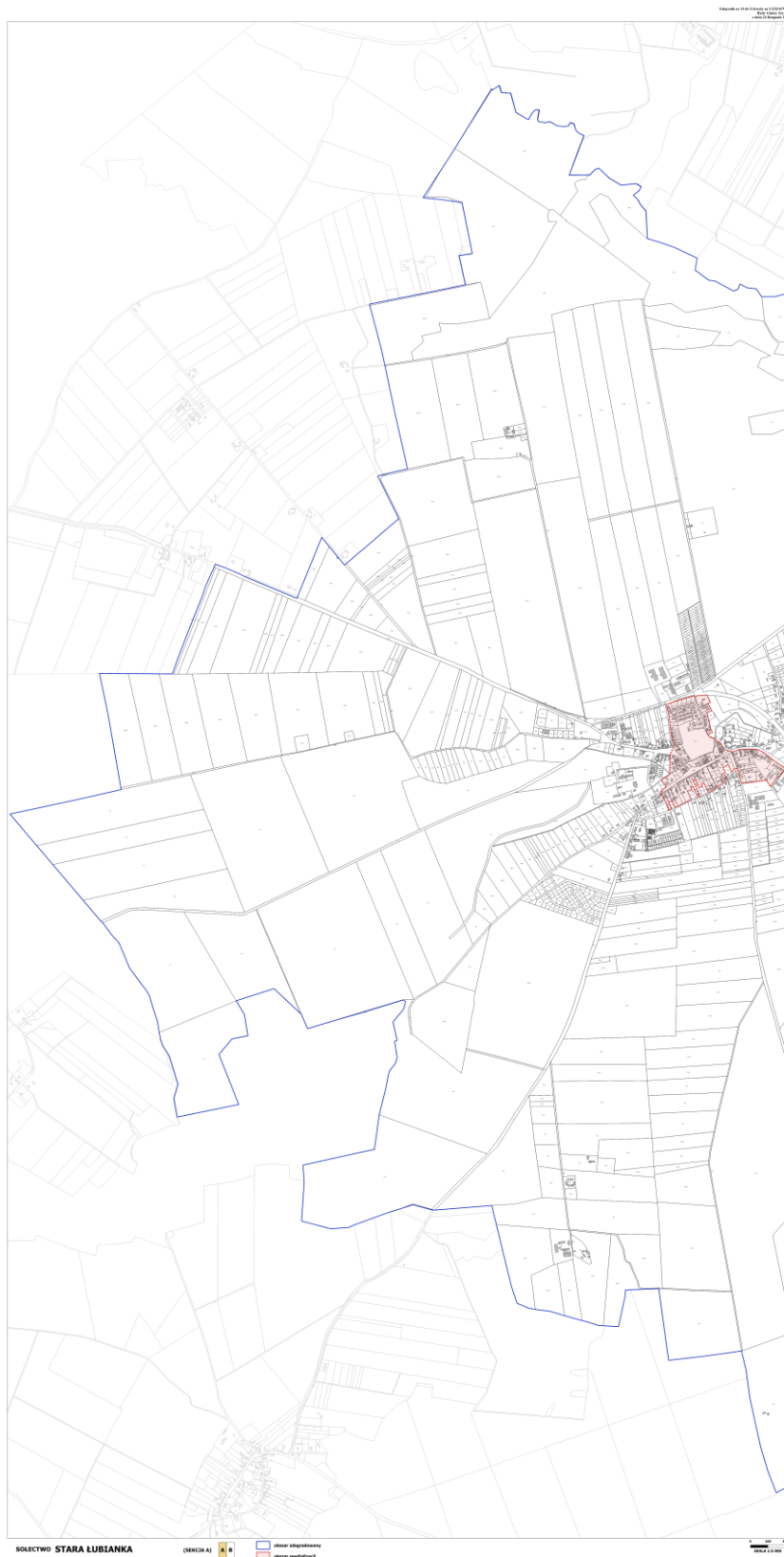
SOŁECTWO RÓŻA WIELKA

(SEKCJA B)
A
B

obzar odgradowany
obzar rewitalizacji

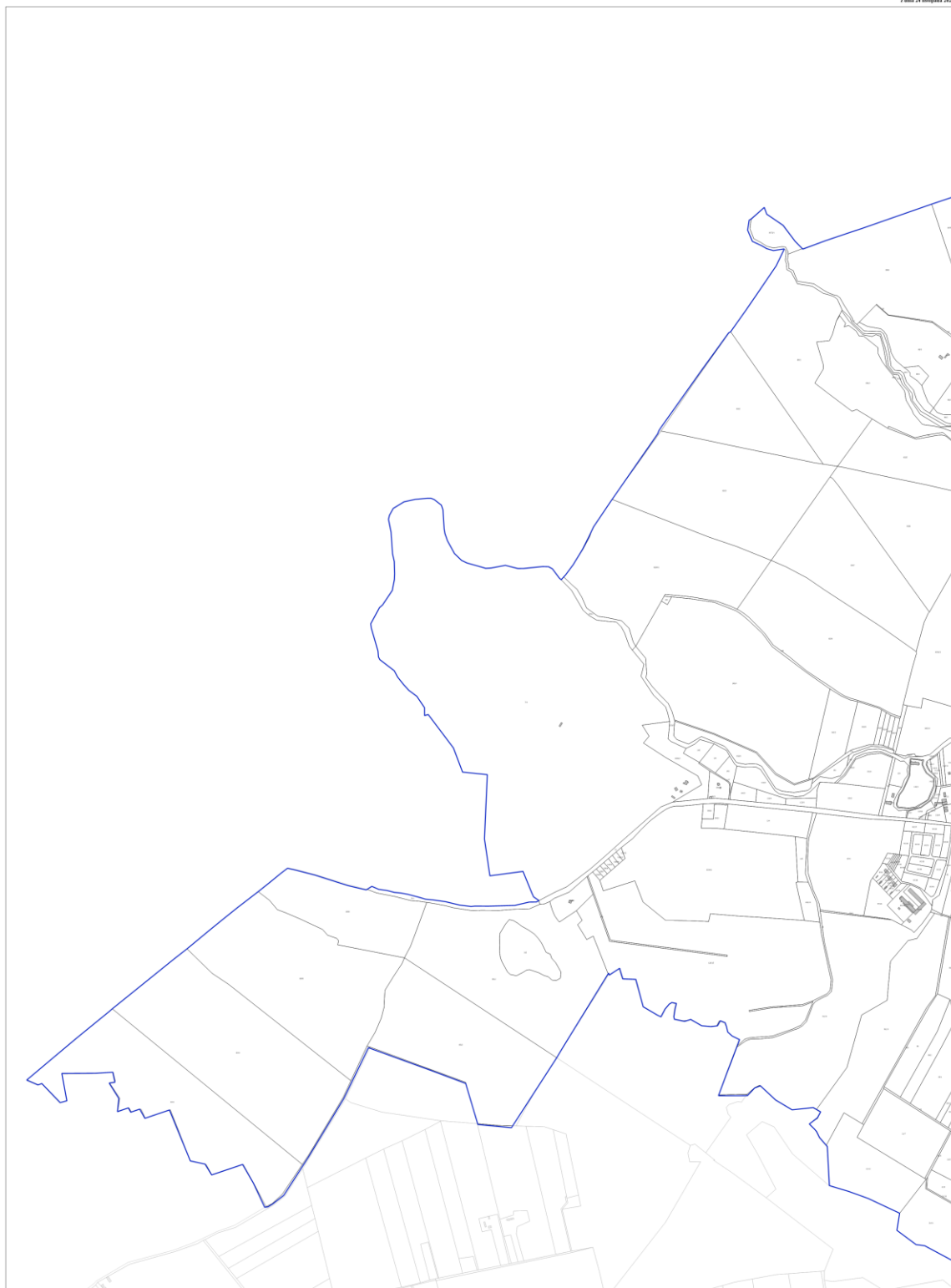
0 100 200 m
SKALA 1:5 000







Załącznik nr 10 do Uchwały nr LXXXIV/2022
Sejmiku Gminy Tarnowo
z dnia 24 listopada 2022 r.



SOŁECTWO TARNOWO

(SEKCJA A) A B

obszar zdegradowany
obszar rewitalizacji

0 100 200 m
SKALA 1:5 000

Załącznik nr 17 do Uchwały nr LXXXIV/2022
Rady Gminy Tarnowo
z dnia 24 listopada 2022 r.



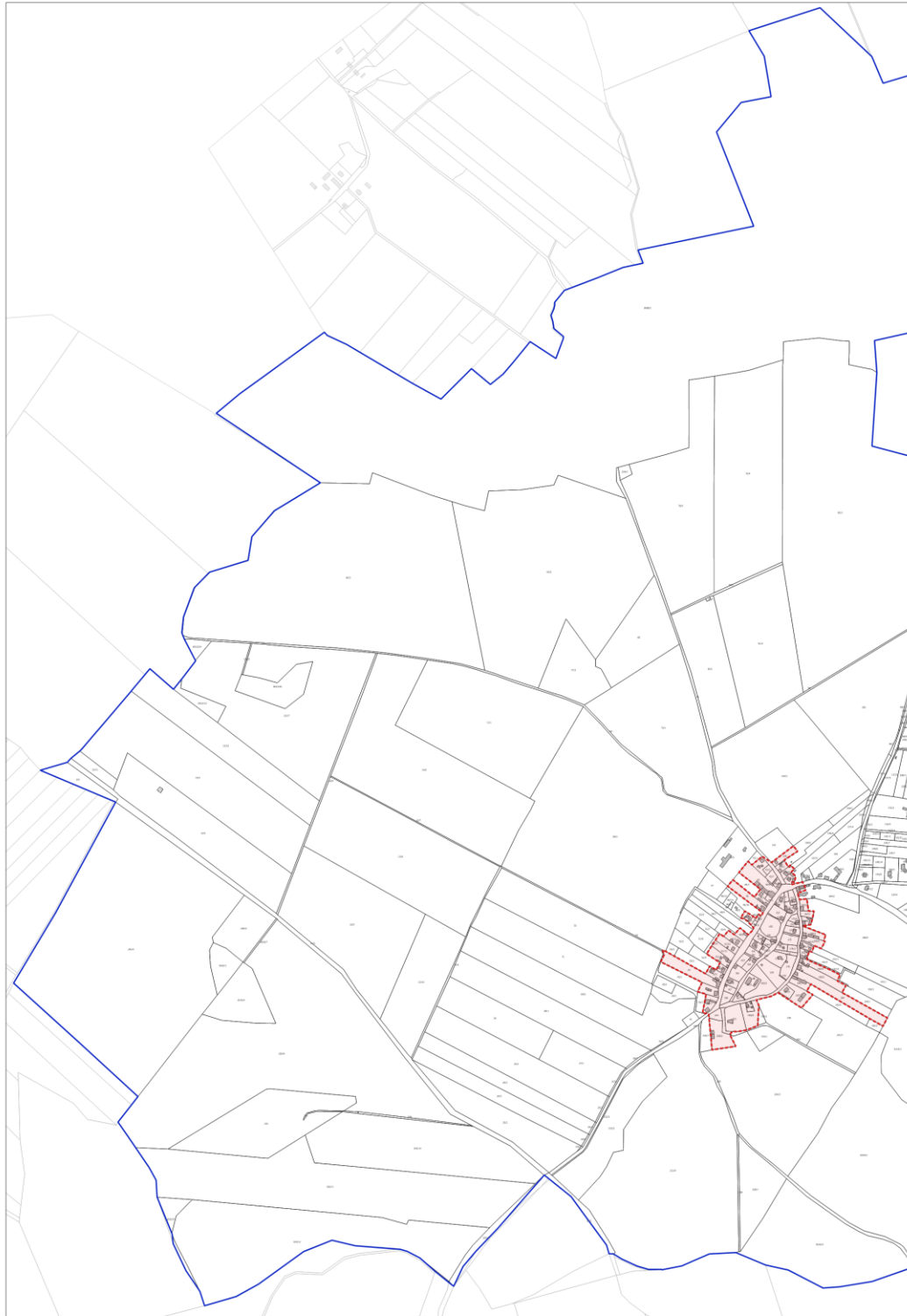
SOŁECTWO TARNOWO

(SEKCJA B) A B

obszar zabiegowany
obszar rewitalizacji

0 150 200 m
SKALA 1:5 000

Załącznik nr 18 do Uchwały nr LXXVI/679/2023
Rady Gminy Szydłowo
z dnia 24 listopada 2023 r.



SOŁECTWO ZAWADA

(SEKCJA A) A B

obszar zdegradowany
obszar rewitalizacji

0 100 200 m
SKALA 1:5 000

Załącznik nr 19 do Uchwały nr LXXXI/679/2023
Rady Gminy Szydłowo
z dnia 24 listopada 2023 r.



SOŁECTWO ZAWADA

(SEKCJA B)

A B

obszar zdegradowany
obszar rewitalizacji

0 100 200 m
SKALA 1:5 000