



DZIENNIK URZĘDOWY

WOJEWÓDZTWA WIELKOPOLSKIEGO

Poznań, dnia piątek, 30 czerwca 2023 r.

Poz. 6407

UCHWAŁA NR XC/779/2023 RADY MIEJSKIEJ W JAROCINIE

z dnia 20 czerwca 2023 r.

w sprawie zaliczenia dróg wewnętrznych położonych w miejscowości Siedlemin, Potarzyca, Golina i Stefanów do kategorii dróg publicznych gminnych

Na podstawie Na podstawie art. 7 ust. 1 pkt 2, art. 18 ust. 2 pkt 15 ustawy z dnia 8 marca 1990 r. o samorządzie gminnym (tj. Dz.U. z 2023 r., poz. 40 ze zm.) oraz art. 7 ust. 1 i 2 ustawy z dnia 21 marca 1985 r. o drogach publicznych (tj. Dz.U. z 2023 r., poz. 645 ze zm.) oraz po zasięgnięciu opinii Zarządu Powiatu w Jarocinie Rada Miejska w Jarocinie uchwala, co następuje:

§ 1. 1. Zalicza się do kategorii dróg publicznych gminnych następujące drogi wewnętrzne zlokalizowane na terenie miejscowości Siedlemin:

- a) ul. Leśna (zlokalizowana na działce o numerze ewidencyjnym 225 obręb Siedlemin) o długości około 455 m,
- b) ul. Polna (zlokalizowana na działce o numerze ewidencyjnym 299 obręb Siedlemin) o długości około 1455 m,
- c) ul. Bielawy (zlokalizowana na działkach o numerach ewidencyjnych 404, 435, 444/1 obręb Siedlemin, 393, 387/1 obręb Potarzyca, 402 obręb Golina) o długości 2325 m,
- d) ul. Potarzycka (zlokalizowana na działce o numerze ewidencyjnym 410 obręb Siedlemin) o długości około 295 m,
- e) droga bez nazwy (zlokalizowana na działkach o numerach ewidencyjnych 254/2, 264/6 obręb Siedlemin) o długości około 170 m.

2. Przedbieg dróg na terenie miejscowości Siedlemin, o których mowa w ust. 1, przedstawiony został na załączniku graficznym nr 1 niniejszej uchwały.

§ 2. 1. Zalicza się do kategorii dróg publicznych gminnych następujące drogi wewnętrzne zlokalizowane na terenie miejscowości Potarzyca:

- a) ul. Noskowska (zlokalizowana na działce o numerze ewidencyjnym 397 obręb Potarzyca) o długości około 1750 m,
- b) ul. Wyzwolenia (zlokalizowana na działce o numerze ewidencyjnym 395 obręb Potarzyca) o długości około 1750 m,
- c) ul. Słowikowa (zlokalizowana na działce o numerze ewidencyjnym 378/1 obręb Potarzyca) o długości około 870 m,
- d) ul. Gajowa (zlokalizowana na działce o numerze ewidencyjnym 135/13 obręb Potarzyca) o długości około 350 m,
- e) ul. Polna (zlokalizowana na działkach o numerach ewidencyjnych 420, 384/1 obręb Potarzyca) o długości około 1075 m,

- f) ul. Leśna (zlokalizowana na działce o numerze ewidencyjnym 391 obręb Potarzyca) o długości około 910 m,
- g) droga bez nazwy (zlokalizowana na działce o numerze ewidencyjnym 410 obręb Potarzyca) o długości około 905 m,
- h) droga bez nazwy (zlokalizowana na działce o numerze ewidencyjnym 411 obręb Potarzyca) o długości około 355 m,
- i) droga bez nazwy (zlokalizowana na działce o numerze ewidencyjnym 407 obręb Potarzyca) o długości około 1540 m,
- j) droga bez nazwy (zlokalizowana na działce o numerze ewidencyjnym 405 obręb Potarzyca) o długości około 625 m,
- k) droga bez nazwy (zlokalizowana na działce o numerze ewidencyjnym 408/1 obręb Potarzyca) o długości około 1215 m,
- l) droga bez nazwy (zlokalizowana na działce o numerze ewidencyjnym 380 obręb Potarzyca) o długości około 630 m,
- m) droga bez nazwy (zlokalizowana na działce o numerze ewidencyjnym 402 obręb Potarzyca) o długości około 1160 m,
- n) droga bez nazwy (zlokalizowana na działkach o numerach ewidencyjnych 404, 7/5 obręb Potarzyca) o długości około 1280 m,
- o) droga bez nazwy (zlokalizowana na działce o numerze ewidencyjnym 403 obręb Potarzyca) o długości około 670 m,
- p) droga bez nazwy (zlokalizowana na działce o numerze ewidencyjnym 415 obręb Potarzyca) o długości około 315 m,
- q) droga bez nazwy (zlokalizowana na działkach o numerach ewidencyjnych 416, 417 obręb Potarzyca) o długości około 575 m.

2. Przedbieg dróg na terenie miejscowości Potarzyca, o których mowa w ust. 1, przedstawiony został na załączniku graficznym nr 2 niniejszej uchwały.

§ 3. 1. Zalicza się do kategorii dróg publicznych gminnych następujące drogi wewnętrzne zlokalizowane na terenie miejscowości Golina:

- a) ul. Leśna (zlokalizowana na działce o numerze ewidencyjnym 156/13 obręb Golina) o długości około 330 m,
- b) ul. Wolności (zlokalizowana na działkach o numerach ewidencyjnych 21/2, 47/2, 401 obręb Golina oraz 181/1, 386, 389 obręb Potarzyca) o długości około 1570 m,
- c) ul. Mostowa (zlokalizowana na działkach o numerach ewidencyjnych 226, 235 obręb Golina) o długości około 285 m,
- d) ul. Ks. Szczepana Toboły (zlokalizowana na działce o numerze ewidencyjnym 226 obręb Golina) o długości około 110 m,
- e) ul. Krótka (zlokalizowana na działkach o numerach ewidencyjnych 59/11, 64/25 obręb Golina) o długości około 70 m,
- f) ul. Zagajkowa (zlokalizowana na działce o numerze ewidencyjnym 98/2 obręb Golina) o długości około 1965 m,
- g) ul. Lecha (zlokalizowana na działce o numerze ewidencyjnym 399/7 obręb Golina) o długości około 95 m,
- h) ul. Czecha (zlokalizowana na działce o numerze ewidencyjnym 65/21 obręb Golina) o długości około 95 m,
- i) ul. Rusa (zlokalizowana na działkach o numerach ewidencyjnych 65/23, 65/24, 65/26 obręb Golina) o długości około 130 m,
- j) ul. Sportowa (zlokalizowana na działce o numerze ewidencyjnym 66/22 obręb Golina) o długości około 255 m,

- k) ul. Tysiąclecia (zlokalizowana na działkach o numerach ewidencyjnych 66/21, 65/13, 64/2 obręb Golina) o długości około 350 m,
- l) ul. Słoneczna (zlokalizowana na działce o numerze ewidencyjnym 64/6 obręb Golina) o długości około 240 m,
- m) ul. 1-go Maja (zlokalizowana na działkach o numerach ewidencyjnych 59/16, 64/32, 65/2, 66/17 obręb Golina) o długości około 715 m,
- n) ul. Ogrodowa (zlokalizowana na działkach o numerach ewidencyjnych 180, 83, 3, 30 obręb Golina) o długości około 1730 m,
- o) ul. Sosnowa (zlokalizowana na działce o numerze ewidencyjnym 362 obręb Golina) o długości około 220 m,
- p) ul. Wojska Polskiego (zlokalizowana na działce o numerze ewidencyjnym 369 obręb Golina) o długości około 350 m,
- q) ul. Piaskowa (zlokalizowana na działce o numerze ewidencyjnym 113 obręb Golina) o długości około 610 m,
- r) ul. Stefanowska (zlokalizowana na działce o numerze ewidencyjnym 152 obręb Golina) o długości około 1205 m,
- s) ul. Zakrzewska (zlokalizowana na działce o numerze ewidencyjnym 118/6, 124/7 obręb Golina) o długości około 90 m,
- t) ul. Polna (zlokalizowana na działce o numerze ewidencyjnym 82 obręb Golina) o długości około 1715 m,
- u) ul. Asfaltowa – odcinek boczny (zlokalizowana na działkach o numerach ewidencyjnych 94/20 obręb Golina) o długości około 480 m,
- v) ul. Świerkowa (zlokalizowana na działce o numerze ewidencyjnym 270 obręb Golina) o długości około 345 m,
- w) ul. Grunwaldzka (zlokalizowana na działce o numerze ewidencyjnym 304 obręb Golina) Jarocin-obszar wiejski, o długości około 235m,
- x) ul. Brzozowa (zlokalizowana na działce o numerze ewidencyjnym 348 obręb Golina) o długości około 130 m,
- y) ul. Klonowa (zlokalizowana na działce o numerze ewidencyjnym 361 obręb Golina) o długości około 120 m,
- z) ul. Bukowa (zlokalizowana na działce o numerze ewidencyjnym 376 obręb Golina) o długości około 375 m,
- aa) droga gminna bez nazwy od skrzyżowania z ul. Zakrzewską do skrzyżowania z ul. Stefanowską (zlokalizowana na działce o numerze ewidencyjnym 50 obręb Golina) o długości około 380 m.

2. Przedbieg dróg na terenie miejscowości Golina, o których mowa w ust. 1, przedstawiony został na załączniku graficznym nr 3 niniejszej uchwały.

§ 4. 1. Zalicza się do kategorii dróg publicznych gminnych następującą drogę wewnętrzną zlokalizowaną na terenie miejscowości Stefanów:

- a) droga gminna bez nazwy (zlokalizowana na działce o numerze ewidencyjnym 46 obręb Golina) o długości około 335 m.

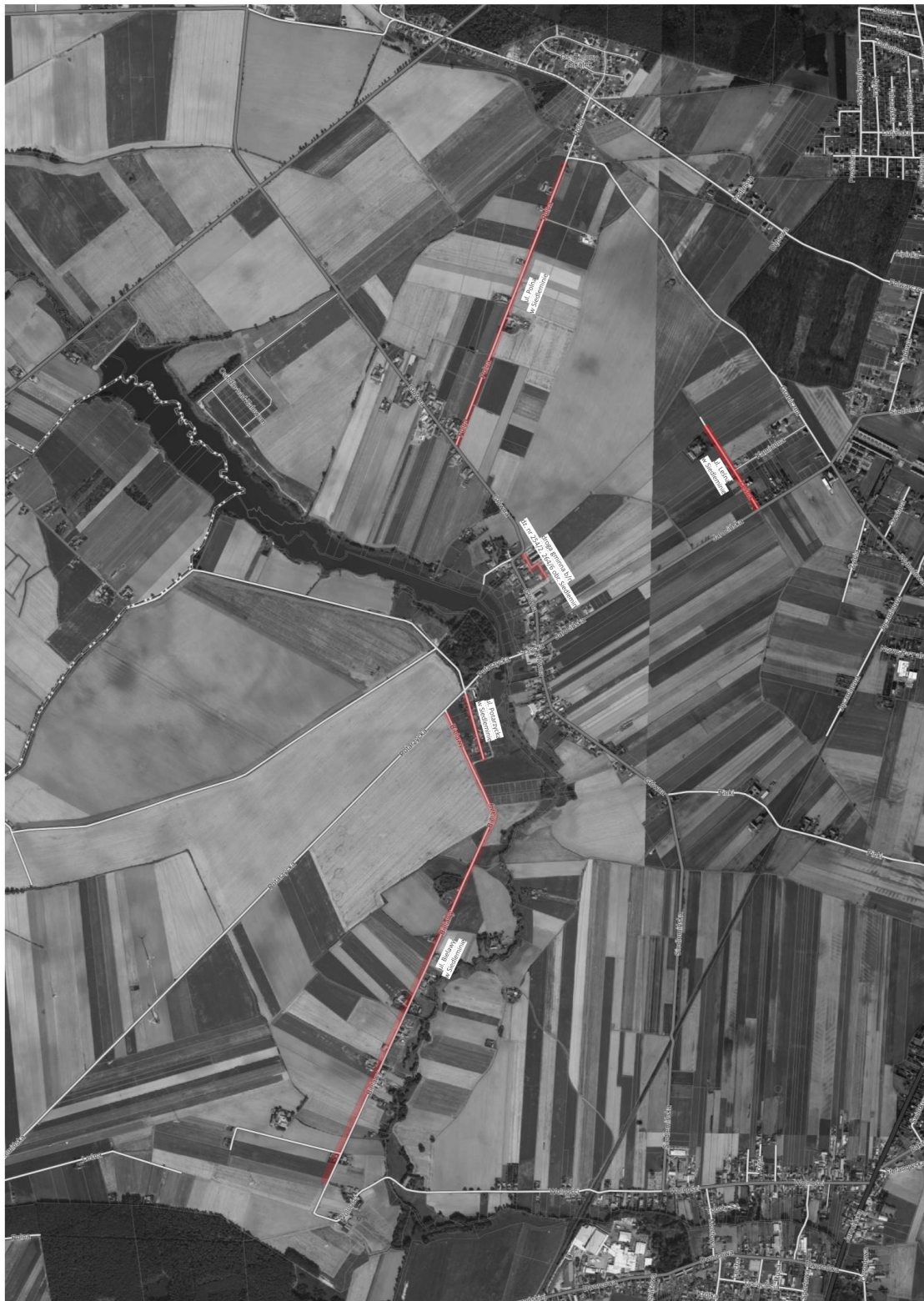
2. Przedbieg dróg na terenie miejscowości Stefanów, o których mowa w ust. 1, przedstawiony został na załączniku graficznym nr 4 niniejszej uchwały.

§ 5. Wykonanie uchwały powierza się Burmistrzowi Jarocina.

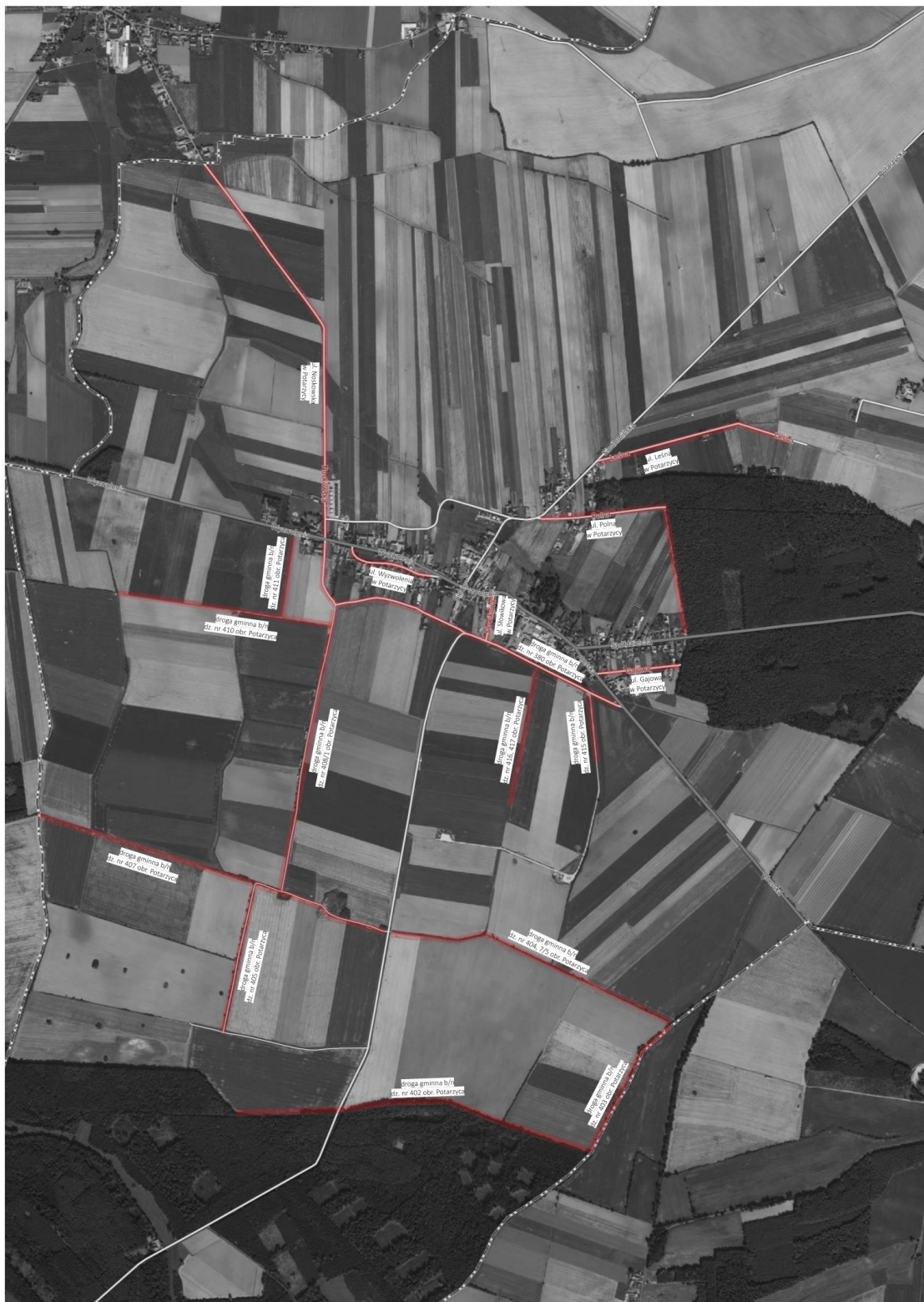
§ 6. Uchwała wchodzi w życie po upływie 14 dnia od dnia ogłoszenia w Dzienniku Urzędowym Województwa Wielkopolskiego.

Przewodnicząca Rady Miejskiej w Jarocinie
(-) Karolina Wielińska-Kuś

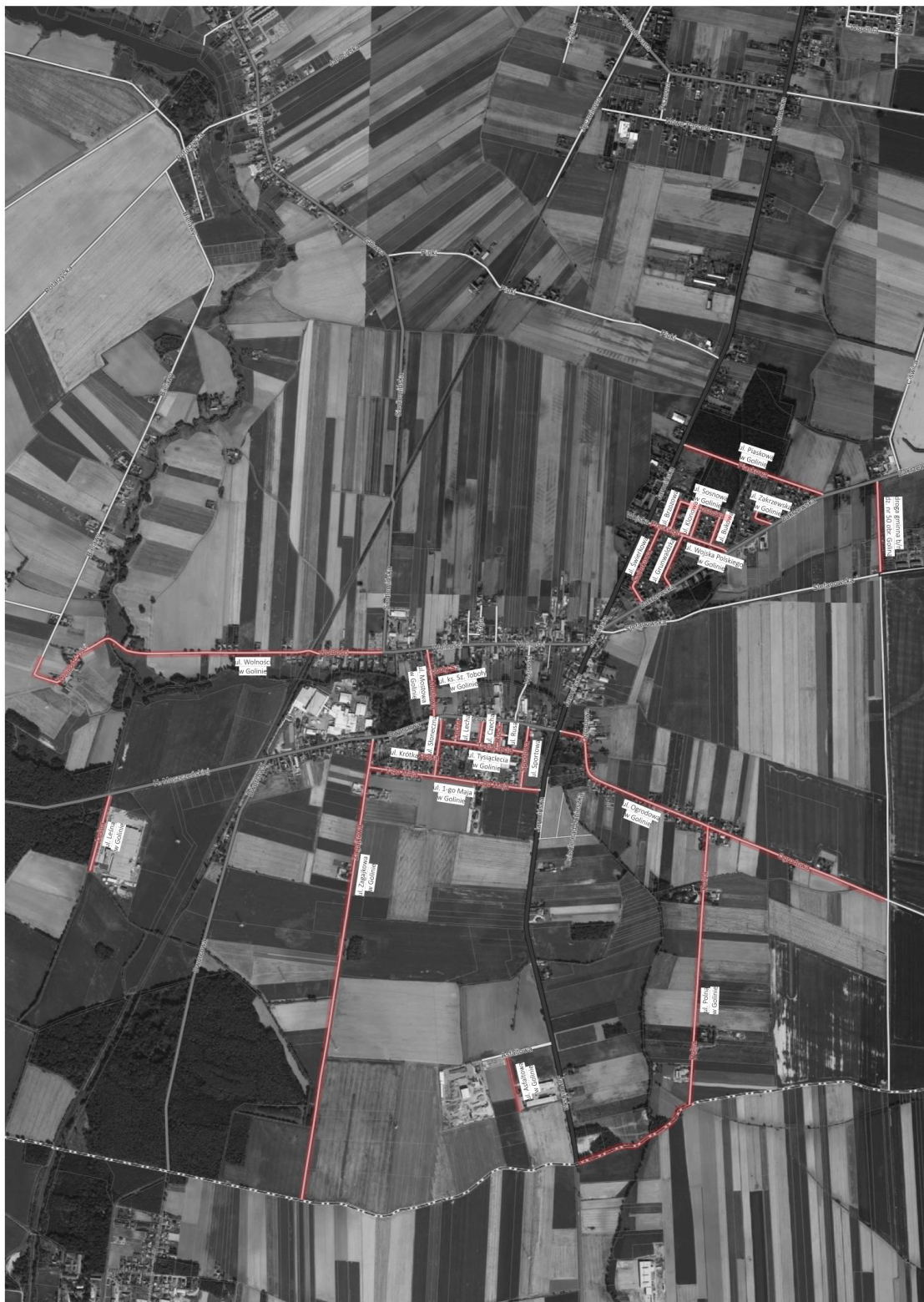
Załącznik Nr 1 do uchwały Nr XC/779/2023
Rady Miejskiej w Jarocinie
z dnia 20 czerwca 2023 r.



Załącznik Nr 2 do uchwały Nr XC/779/2023
Rady Miejskiej w Jarocinie
z dnia 20 czerwca 2023 r.



Załącznik Nr 3 do uchwały Nr XC/779/2023
Rady Miejskiej w Jarocinie
z dnia 20 czerwca 2023 r.



Załącznik Nr 4 do uchwały Nr XC/779/2023
Rady Miejskiej w Jarocinie
z dnia 20 czerwca 2023 r.

