



DZIENNIK URZĘDOWY

WOJEWÓDZTWA WIELKOPOLSKIEGO

Poznań, dnia 6 czerwca 2023 r.

Poz. 5878

UCHWAŁA NR LVIII/681/23 RADY GMINY SUCHY LAS

z dnia 25 maja 2023 r.

w sprawie pomnika przyrody w miejscowości Biedrusko

Na podstawie art. 44 ust. 1, 2, 3a i art. 45 ust. 1 ustawy z dnia 16 kwietnia 2004 r. o ochronie przyrody (Dz. U. z 2022 r. poz. 916 z późn. zm.), w związku z art. 40 ust. 1 i art. 41 ust. 1 ustawy z dnia 8 marca 1990 r. o samorządzie gminnym (Dz. U. z 2023 r. poz. 40 z późn. zm.), po uzgodnieniu z Regionalnym Dyrektorem Ochrony Środowiska w Poznaniu, Rada Gminy Suchy Las uchwala, co następuje:

§ 1. 1. Pomnik przyrody położony jest na obszarze leśnym, w oddziale leśnym 202a, 202b i 202c, Leśnictwo Marianowo, Nadleśnictwo Łopuchówko, na działce ewidencyjnej numer 297, stanowiącej własność Skarbu Państwa w zarządzie Państwowego Gospodarstwa Leśnego Lasy Państwowe - Nadleśnictwo Łopuchówko, w obrębie ewidencyjnym Biedrusko, gmina Suchy Las, powiat poznański. Stanowi wieloobiektowy typ pomnika w postaci grupy 85 szt. drzew z gatunku dąb szypułkowy (*Quercus robur* L.) z nadanym kodem inspire: PL.ZIPOP.1393.PP.3021152.2637.

2. Położenie geograficzne pomnika przyrody, o którym mowa w ust. 1, określa załącznik nr 1 do uchwały.

3. Lokalizację pomnika przyrody, o którym mowa w ust. 1, wskazano w załączniku nr 2 do uchwały.

4. Na podstawie ewidencji pomników przyrody przeprowadzonej we wrześniu 2019 r., parametry poszczególnych drzew pomnika przyrody, wskazanego w ust. 1, przedstawiono w załączniku nr 3 do uchwały.

5. Na podstawie ewidencji pomników przyrody przeprowadzonej we wrześniu 2019 r., opis poszczególnych drzew pomnika przyrody, wskazanego w ust. 1, przedstawiono w załączniku nr 4 do uchwały.

6. Dokumentacja fotograficzna pomnika przyrody, wskazanego w ust. 1, wykonana we wrześniu 2019 r., stanowi załącznik nr 5 do uchwały.

§ 2. Zmienia się liczbę drzew wchodzących w skład pomnika przyrody z 88 szt. drzew na 85 szt. drzew, z uwagi na brak 3 szt. drzew w terenie i konieczność ich wykluczenia z grupy.

§ 3. Pomnikowi przyrody nadaje się nazwę „Dęby Marianowskie”.

§ 4. Szczególnym celem ochrony pomnika przyrody, o którym mowa w § 1 ust. 1, jest zachowanie wartości przyrodniczych, krajobrazowych i naukowych.

§ 5. W stosunku do pomnika przyrody, o którym mowa w § 1 ust. 1, wprowadza się następujące zakazy:

- 1) niszczenia, uszkodzenia lub przekształcania obiektu;
- 2) wykonywania prac ziemnych trwale zniekształcających rzeźbę terenu;
- 3) uszkodzenia i zanieczyszczenia gleby;
- 4) umieszczania tablic reklamowych.

§ 6. 1. W stosunku do pomnika przyrody, o którym mowa w § 1 ust. 1, w ramach ochrony czynnej ustala się możliwość wykonywania zabiegów pielęgnacyjnych i zabezpieczających, a także działań, mających na celu realizację celów ochrony oraz obowiązek stałego monitorowania oznakowania i uzupełnianie jego braku.

2. Wszelkie prace związane z pomnikiem przyrody, o którym mowa w § 1 ust. 1, mogą być przeprowadzone po uzgodnieniu ich przedmiotu i zakresu przez organ nadzorujący pomnik przyrody.

§ 7. Nadzór nad pomnikiem przyrody sprawuje Wójt Gminy Suchy Las.

§ 8. Wykonanie uchwały powierza się Wójtowi Gminy Suchy Las.

§ 9. Pomnik przyrody został ustanowiony na podstawie rozporządzenia Nr 2/2003 Wojewody Wielkopolskiego z dnia 9 stycznia 2003 r. w sprawie uznania za pomniki przyrody oraz uchylenia uznania za pomniki przyrody (Dz. Urz. Woj. Wielk. z 2003 r. Nr 1, poz. 2), które na podstawie art. 35 ust. 1 ustawy z dnia 23 stycznia 2009 r. o zmianie niektórych ustaw w związku ze zmianami w organizacji i podziale zadań administracji publicznej w województwie (Dz. U. z 2009 r. Nr 92, poz. 753) traci moc z dniem wejścia w życie niniejszej uchwały.

§ 10. Uchwała wchodzi w życie po upływie 14 dni od dnia ogłoszenia w Dzienniku Urzędowym Województwa Wielkopolskiego.

Przewodniczący Rady

(-) Radosław Banaszak

Załącznik Nr 1 do uchwały Nr LVIII/681/23

Rady Gminy Suchy Las

z dnia 25 maja 2023 r.

Współrzędne w układzie płaskich prostokątnych PL-1992

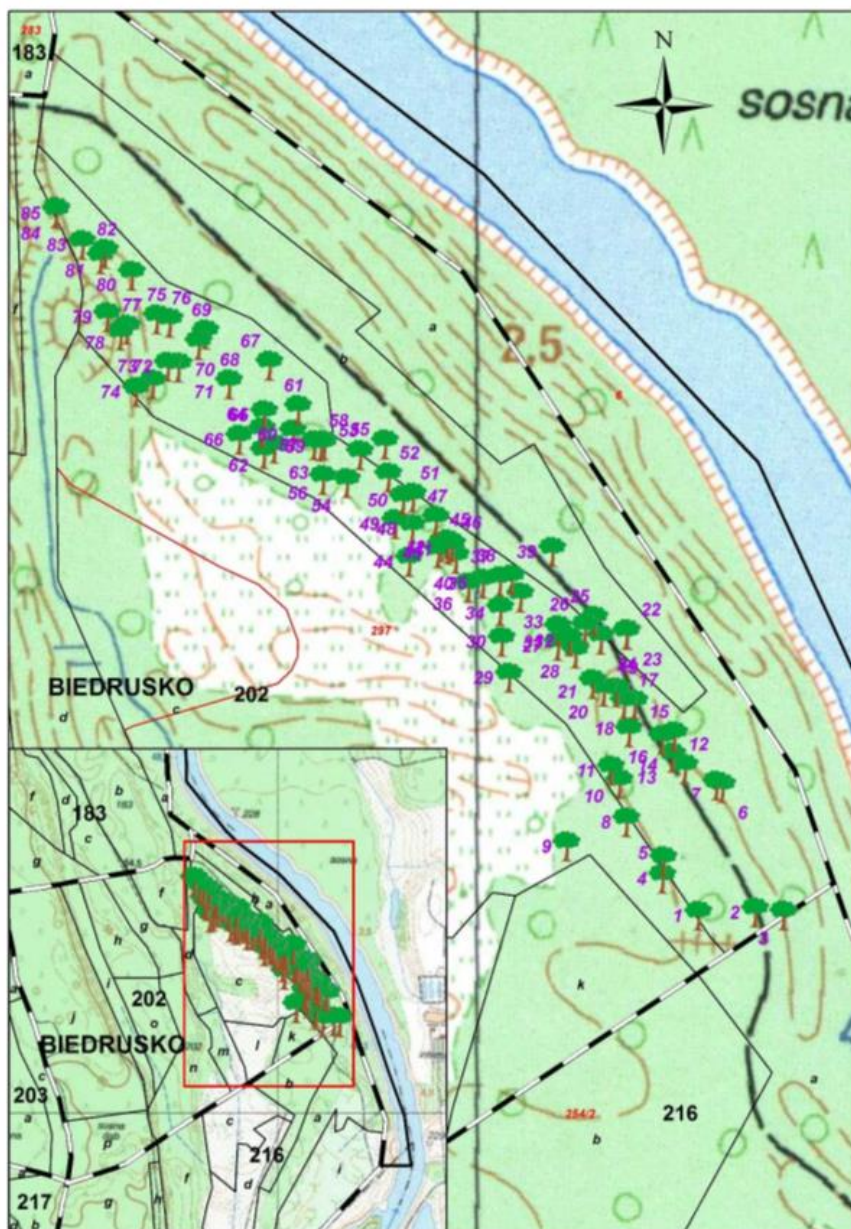
Nr drzewa	Współrzędne w układzie płaskich prostokątnych PL-1992:		
1	w stopniach:	X: 16,96731	Y: 52,512243
	w stopniach, minutach, sekundach:	16° 58' 2,316" E	52° 30' 44,075" N
2	w stopniach:	X: 16,967695	Y: 52,512263
	w stopniach, minutach, sekundach:	16° 58' 3,702" E	52° 30' 44,147" N
3	w stopniach:	X: 16,967888	Y: 52,512255
	w stopniach, minutach, sekundach:	16° 58' 4,397" E	52° 30' 44,118" N
4	w stopniach:	X: 16,967057	Y: 52,512392
	w stopniach, minutach, sekundach:	16° 58' 1,405" E	52° 30' 44,611" N
5	w stopniach:	X: 16,967062	Y: 52,512465
	w stopniach, minutach, sekundach:	16° 58' 1,423" E	52° 30' 44,874" N
6	w stopniach:	X: 16,967447	Y: 52,512775
	w stopniach, minutach, sekundach:	16° 58' 2,809" E	52° 30' 45,990" N
7	w stopniach:	X: 16,967407	Y: 52,512785
	w stopniach, minutach, sekundach:	16° 58' 2,665" E	52° 30' 46,026" N
8	w stopniach:	X: 16,966802	Y: 52,512622
	w stopniach, minutach, sekundach:	16° 58' 0,487" E	52° 30' 45,439" N
9	w stopniach:	X: 16,966402	Y: 52,512515
	w stopniach, minutach, sekundach:	16° 57' 59,047" E	52° 30' 45,054" N
10	w stopniach:	X: 16,966747	Y: 52,512782
	w stopniach, minutach, sekundach:	16° 58' 0,289" E	52° 30' 46,015" N
11	w stopniach:	X: 16,966687	Y: 52,512835
	w stopniach, minutach, sekundach:	16° 58' 0,073" E	52° 30' 46,206" N
12	w stopniach:	X: 16,96719	Y: 52,512851
	w stopniach, minutach, sekundach:	16° 58' 1,884" E	52° 30' 46,264" N
13	w stopniach:	X: 16,967102	Y: 52,512896
	w stopniach, minutach, sekundach:	16° 58' 1,567" E	52° 30' 46,426" N
14	w stopniach:	X: 16,96703	Y: 52,512967
	w stopniach, minutach, sekundach:	16° 58' 1,308" E	52° 30' 46,681" N
15	w stopniach:	X: 16,96711	Y: 52,512985
	w stopniach, minutach, sekundach:	16° 58' 1,596" E	52° 30' 46,746" N
16	w stopniach:	X: 16,966803	Y: 52,512995
	w stopniach, minutach, sekundach:	16° 58' 0,491" E	52° 30' 46,782" N
17	w stopniach:	X: 16,966835	Y: 52,513112
	w stopniach, minutach, sekundach:	16° 58' 0,606" E	52° 30' 47,203" N
18	w stopniach:	X: 16,966763	Y: 52,513112
	w stopniach, minutach, sekundach:	16° 58' 0,347" E	52° 30' 47,203" N
19	w stopniach:	X: 16,966712	Y: 52,51316
	w stopniach, minutach, sekundach:	16° 58' 0,163" E	52° 30' 47,376" N
20	w stopniach:	X: 16,966623	Y: 52,513162
	w stopniach, minutach, sekundach:	16° 57' 59,843" E	52° 30' 47,383" N
21	w stopniach:	X: 16,966548	Y: 52,513193
	w stopniach, minutach, sekundach:	16° 57' 59,573" E	52° 30' 47,495" N
22	w stopniach:	X: 16,966772	Y: 52,513403
	w stopniach, minutach, sekundach:	16° 58' 0,379" E	52° 30' 48,251" N
23	w stopniach:	X: 16,966767	Y: 52,5134
	w stopniach, minutach, sekundach:	16° 58' 0,361" E	52° 30' 48,240" N
24	w stopniach:	X: 16,966593	Y: 52,513377
	w stopniach, minutach, sekundach:	16° 57' 59,735" E	52° 30' 48,157" N

Nr drzewa	Współrzędne w układzie płaskich prostokątnych PL-1992:		
25	w stopniach: w stopniach, minutach, sekundach:	X: 16,966548 16° 57' 59,573" E	Y: 52,513454 52° 30' 48,434" N
26	w stopniach: w stopniach, minutach, sekundach:	X: 16,966483 16° 57' 59,339" E	Y: 52,513422 52° 30' 48,319" N
27	w stopniach: w stopniach, minutach, sekundach:	X: 16,966303 16° 57' 58,691" E	Y: 52,513347 52° 30' 48,049" N
28	w stopniach: w stopniach, minutach, sekundach:	X: 16,966423 16° 57' 59,123" E	Y: 52,513317 52° 30' 47,941" N
29	w stopniach: w stopniach, minutach, sekundach:	X: 16,965977 16° 57' 57,517" E	Y: 52,513208 52° 30' 47,549" N
30	w stopniach: w stopniach, minutach, sekundach:	X: 16,96592 16° 57' 57,312" E	Y: 52,513357 52° 30' 48,085" N
31	w stopniach: w stopniach, minutach, sekundach:	X: 16,966303 16° 57' 58,691" E	Y: 52,513412 52° 30' 48,283" N
32	w stopniach: w stopniach, minutach, sekundach:	X: 16,966382 16° 57' 58,975" E	Y: 52,513367 52° 30' 48,121" N
33	w stopniach: w stopniach, minutach, sekundach:	X: 16,966038 16° 57' 57,737" E	Y: 52,513543 52° 30' 48,755" N
34	w stopniach: w stopniach, minutach, sekundach:	X: 16,965905 16° 57' 57,258" E	Y: 52,513485 52° 30' 48,546" N
35	w stopniach: w stopniach, minutach, sekundach:	X: 16,965782 16° 57' 56,815" E	Y: 52,513597 52° 30' 48,949" N
36	w stopniach: w stopniach, minutach, sekundach:	X: 16,965683 16° 57' 56,459" E	Y: 52,513578 52° 30' 48,881" N
37	w stopniach: w stopniach, minutach, sekundach:	X: 16,965897 16° 57' 57,229" E	Y: 52,513608 52° 30' 48,989" N
38	w stopniach: w stopniach, minutach, sekundach:	X: 16,965975 16° 57' 57,510" E	Y: 52,513617 52° 30' 49,021" N
39	w stopniach: w stopniach, minutach, sekundach:	X: 16,966247 16° 57' 58,489" E	Y: 52,513736 52° 30' 49,450" N
40	w stopniach: w stopniach, minutach, sekundach:	X: 16,965592 16° 57' 56,131" E	Y: 52,513695 52° 30' 49,302" N
41	w stopniach: w stopniach, minutach, sekundach:	X: 16,96554 16° 57' 55,944" E	Y: 52,513732 52° 30' 49,435" N
42	w stopniach: w stopniach, minutach, sekundach:	X: 16,96549 16° 57' 55,764" E	Y: 52,513743 52° 30' 49,475" N
43	w stopniach: w stopniach, minutach, sekundach:	X: 16,965472 16° 57' 55,699" E	Y: 52,513718 52° 30' 49,385" N
44	w stopniach: w stopniach, minutach, sekundach:	X: 16,965275 16° 57' 54,990" E	Y: 52,513678 52° 30' 49,241" N
45	w stopniach: w stopniach, minutach, sekundach:	X: 16,965532 16° 57' 55,915" E	Y: 52,513755 52° 30' 49,518" N
46	w stopniach: w stopniach, minutach, sekundach:	X: 16,965565 16° 57' 56,034" E	Y: 52,513743 52° 30' 49,475" N
47	w stopniach: w stopniach, minutach, sekundach:	X: 16,965447 16° 57' 55,609" E	Y: 52,513852 52° 30' 49,867" N
48	w stopniach: w stopniach, minutach, sekundach:	X: 16,96529 16° 57' 55,044" E	Y: 52,513815 52° 30' 49,734" N
49	w stopniach: w stopniach, minutach, sekundach:	X: 16,965173 16° 57' 54,623" E	Y: 52,513833 52° 30' 49,799" N
50	w stopniach: w stopniach, minutach, sekundach:	X: 16,965223 16° 57' 54,803" E	Y: 52,513933 52° 30' 50,159" N
51	w stopniach: w stopniach, minutach, sekundach:	X: 16,965288 16° 57' 55,037" E	Y: 52,513945 52° 30' 50,202" N
52	w stopniach: w stopniach, minutach, sekundach:	X: 16,965118 16° 57' 54,425" E	Y: 52,514025 52° 30' 50,490" N
53	w stopniach: w stopniach, minutach, sekundach:	X: 16,964922 16° 57' 53,719" E	Y: 52,514115 52° 30' 50,814" N
54	w stopniach: w stopniach, minutach, sekundach:	X: 16,964837 16° 57' 53,413" E	Y: 52,513998 52° 30' 50,393" N

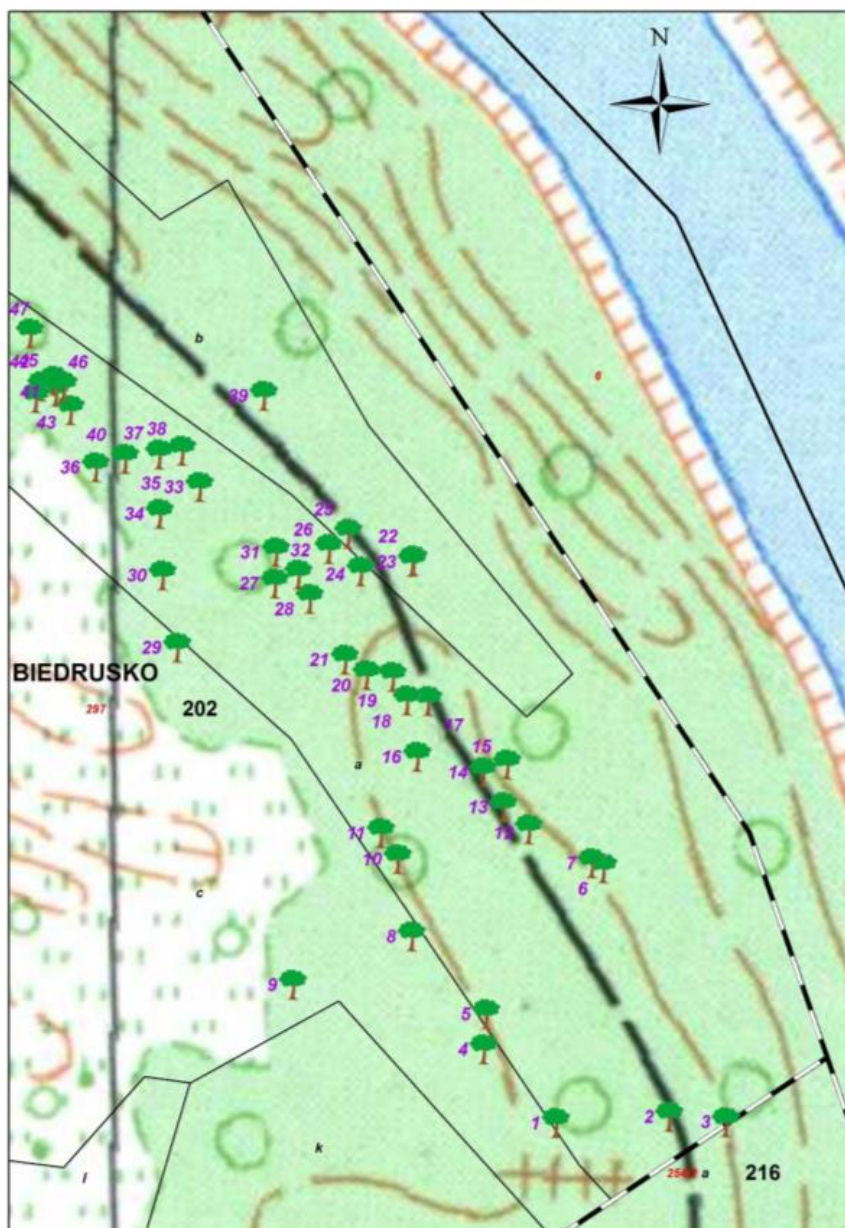
Nr drzewa	Współrzędne w układzie płaskich prostokątnych PL-1992:		
55	w stopniach: w stopniach, minutach, sekundach:	X: 16,96509 16° 57' 54,324" E	Y: 52,514162 52° 30' 50,983" N
56	w stopniach: w stopniach, minutach, sekundach:	X: 16,964675 16° 57' 52,830" E	Y: 52,514007 52° 30' 50,425" N
57	w stopniach: w stopniach, minutach, sekundach:	X: 16,964608 16° 57' 52,589" E	Y: 52,51415 52° 30' 50,940" N
58	w stopniach: w stopniach, minutach, sekundach:	X: 16,964675 16° 57' 52,830" E	Y: 52,514152 52° 30' 50,947" N
59	w stopniach: w stopniach, minutach, sekundach:	X: 16,964653 16° 57' 52,751" E	Y: 52,514145 52° 30' 50,922" N
60	w stopniach: w stopniach, minutach, sekundach:	X: 16,96446 16° 57' 52,056" E	Y: 52,514192 52° 30' 51,091" N
61	w stopniach: w stopniach, minutach, sekundach:	X: 16,96449 16° 57' 52,164" E	Y: 52,514295 52° 30' 51,462" N
62	w stopniach: w stopniach, minutach, sekundach:	X: 16,964267 16° 57' 51,361" E	Y: 52,514108 52° 30' 50,789" N
63	w stopniach: w stopniach, minutach, sekundach:	X: 16,964337 16° 57' 51,613" E	Y: 52,514133 52° 30' 50,879" N
64	w stopniach: w stopniach, minutach, sekundach:	X: 16,96425 16° 57' 51,300" E	Y: 52,514198 52° 30' 51,113" N
65	w stopniach: w stopniach, minutach, sekundach:	X: 16,964262 16° 57' 51,343" E	Y: 52,51427 52° 30' 51,372" N
66	w stopniach: w stopniach, minutach, sekundach:	X: 16,964097 16° 57' 50,749" E	Y: 52,514165 52° 30' 50,994" N
67	w stopniach: w stopniach, minutach, sekundach:	X: 16,964288 16° 57' 51,437" E	Y: 52,514475 52° 30' 52,110" N
68	w stopniach: w stopniach, minutach, sekundach:	X: 16,964018 16° 57' 50,465" E	Y: 52,514393 52° 30' 51,815" N
69	w stopniach: w stopniach, minutach, sekundach:	X: 16,963847 16° 57' 49,849" E	Y: 52,514597 52° 30' 52,549" N
70	w stopniach: w stopniach, minutach, sekundach:	X: 16,963802 16° 57' 49,687" E	Y: 52,514552 52° 30' 52,387" N
71	w stopniach: w stopniach, minutach, sekundach:	X: 16,96367 16° 57' 49,212" E	Y: 52,514457 52° 30' 52,045" N
72	w stopniach: w stopniach, minutach, sekundach:	X: 16,963598 16° 57' 48,953" E	Y: 52,51446 52° 30' 52,056" N
73	w stopniach: w stopniach, minutach, sekundach:	X: 16,963498 16° 57' 48,593" E	Y: 52,514385 52° 30' 51,786" N
74	w stopniach: w stopniach, minutach, sekundach:	X: 16,963388 16° 57' 48,197" E	Y: 52,51435 52° 30' 51,660" N
75	w stopniach: w stopniach, minutach, sekundach:	X: 16,963513 16° 57' 48,647" E	Y: 52,514655 52° 30' 52,758" N
76	w stopniach: w stopniach, minutach, sekundach:	X: 16,963602 16° 57' 48,967" E	Y: 52,514642 52° 30' 52,711" N
77	w stopniach: w stopniach, minutach, sekundach:	X: 16,963313 16° 57' 47,927" E	Y: 52,514608 52° 30' 52,589" N
78	w stopniach: w stopniach, minutach, sekundach:	X: 16,96327 16° 57' 47,772" E	Y: 52,514583 52° 30' 52,499" N
79	w stopniach: w stopniach, minutach, sekundach:	X: 16,963177 16° 57' 47,437" E	Y: 52,514657 52° 30' 52,765" N
80	w stopniach: w stopniach, minutach, sekundach:	X: 16,963335 16° 57' 48,006" E	Y: 52,514832 52° 30' 53,395" N
81	w stopniach: w stopniach, minutach, sekundach:	X: 16,96312 16° 57' 47,232" E	Y: 52,514897 52° 30' 53,629" N
82	w stopniach: w stopniach, minutach, sekundach:	X: 16,96315 16° 57' 47,340" E	Y: 52,51492 52° 30' 53,712" N
83	w stopniach: w stopniach, minutach, sekundach:	X: 16,962992 16° 57' 46,771" E	Y: 52,514955 52° 30' 53,838" N
84	w stopniach: w stopniach, minutach, sekundach:	X: 16,962808 16° 57' 46,109" E	Y: 52,515088 52° 30' 54,317" N

Nr drzewa	Współrzędne w układzie płaskich prostokątnych PL-1992:		
85	w stopniach: w stopniach, minutach, sekundach:	X: 16,962809 16° 57' 46,112" E	Y: 52,515083 52° 30' 54,299" N

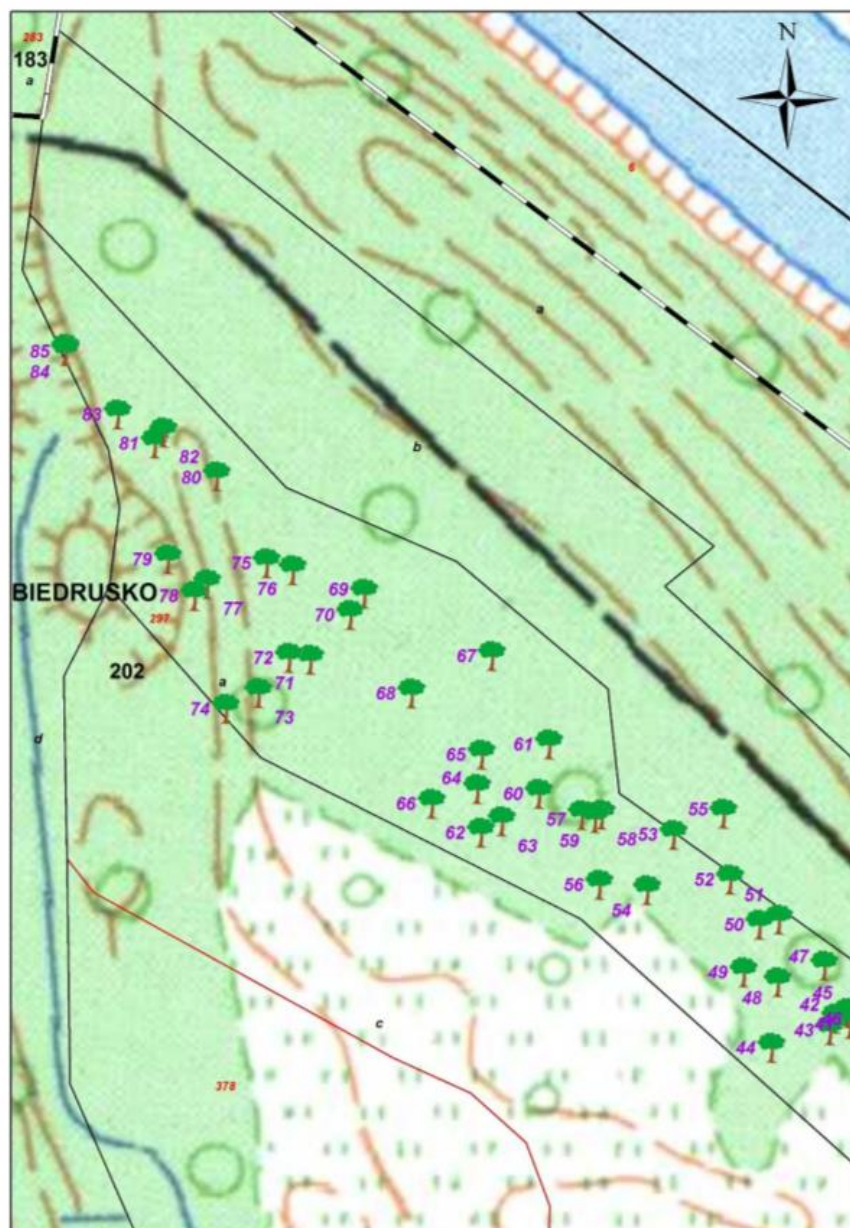
Załącznik Nr 2 do uchwały Nr LVIII/681/23
Rady Gminy Suchy Las
z dnia 25 maja 2023 r.



Źródło mapy topograficznej: Główny Urząd Geodezji i Kartografii, wrzesień 2019 r.



Źródło mapy topograficznej: Główny Urząd Geodezji i Kartografii, wrzesień 2019 r.



Źródło mapy topograficznej: Główny Urząd Geodezji i Kartografii, wrzesień 2019 r.

Załącznik Nr 3 do uchwały Nr LVIII/681/23

Rady Gminy Suchy Las

z dnia 25 maja 2023 r.

*Parametry poszczególnych drzew
Szacunkowy wiek – ok. 250 lat (według planu urządzenia lasu)*

Nr drzewa	Liczba pni	Wysokość [m]	Obwód pnia na wys. pierśnicy [cm]	Pierśnica [cm]
1	1	32	544	173
2	1	32	375	119
3	1	26	369	118
4	1	26,5	390	124
5	1	24	297	95
6	1	31	437	139
7	1	29,5	296	94
8	1	22,5	283	90
9	3	26	273 309 407	87 98 130
10	1	30,5	402	128
11	1	30	377	120
12	1	27	311	99
13	1	31,5	447	142
14	1	26,5	233	74
15	1	28	299	95
16	1	29,5	416	132
17	1	22	292	93
18	1	25	282	90
19	1	28	355	113
20	1	30	397	126
21	1	30	380	121
22	1	23	320	102
23	1	28	315	100
24	1	21,5	170	54
25	1	25	313	100
26	1	28	294	94
27	1	26	284	90
28	1	28,5	446	142
29	2	25	340 226	108 72
30	1	25,5	425	135
31	1	25	372	118
32	1	18	308	98
33	1	-	-	-
34	1	29	362	115
35	1	30	312	99
36	1	22	326	104
37	1	32	381	121
38	1	28	372	118
39	1	24,5	428	136
40	1	22,5	329	105
41	1	26,5	378	120
42	1	26	254	81

Nr drzewa	Liczba pni	Wysokość [m]	Obwód pnia na wys. pierśnicy [cm]	Pierśnica [cm]
43	1	26,5	276	88
44	1	24	335	107
45	1	27	272	87
46	1	27,5	356	113
47	1	23	239	76
48	1	22,5	350	111
49	1	22	370	118
50	1	24	352	112
51	1	10	265	84
52	1	27,5	438	139
53	1	25	339	108
54	1	23	337	107
55	1	27,5	365	116
56	1	26	294	94
57	1	24	345	110
58	1	11	307	98
59	1	20	244	78
60	1	25	309	98
61	1	26	314	100
62	1	12	248	79
63	1	26	437	139
64	1	29	247	79
65	1	29	285	91
66	1	30,5	330	105
67	1	30	303	96
68	1	30	259	82
69	1	31	382	122
70	1	30	298	95
71	1	30	233	74
72	1	33	335	107
73	1	32,5	377	120
74	1	31	464	148
75	1	27	401	128
76	1	23	300	96
77	1	26	244	78
78	1	29	316	101
79	1	18	337	107
80	1	31	336	107
81	1	32	323	103
82	1	30	331	105
83	1	30	280	89
84	1	33	399	127
85	1	7	453	144

Załącznik Nr 4 do uchwały Nr

Rady Gminy Suchy Las

z dnia.....2023 r.

Nr drzewa	Charakterystyka	Stan zdrowotny
1	Drzewo o żywozielonej, przerzedzonej koronie.	Ogólny stan zdrowotny dobry. Część gałęzi uschnięta i połamana. Pień zdrowy.
2	Drzewo o żywozielonej, przerzedzonej koronie.	Ogólny stan zdrowotny dobry. Liczne suche gałęzie. Pień zdrowy.
3	Drzewo o żywozielonej, lekko przerzedzonej koronie.	Ogólny stan zdrowotny dobry. Część gałęzi uschnięta i połamana. Pień zdrowy.
4	Drzewo o żywozielonej koronie. Pień rozwidlający się na wysokości 5m.	Ogólny stan zdrowotny dobry. Nieliczne suche gałęzie. Pień zdrowy.
5	Drzewo o żywozielonej koronie.	Ogólny stan zdrowotny dobry. Część gałęzi uschnięta i połamana. Pień zdrowy.
6	Drzewo o żywozielonej, przerzedzonej koronie.	Ogólny stan zdrowotny dobry. Część gałęzi uschnięta i połamana. Pień zdrowy.
7	Drzewo o mocno przerzedzonej, asymetrycznej koronie.	Ogólny stan zdrowotny dobry. Część gałęzi uschnięta i połamana. Pień zdrowy. Niewielki ubytek na pniu oraz uszkodzenie mechaniczne.
8	Drzewo martwe.	Drzewo uschnięte, bezlistne. Pień z lekko odchodzącą korą.
9	Drzewo złożone z 4 pni, rozwidła się na wysokości 1m. Korona żywozielona, przerzedzona.	Ogólny stan zdrowotny przeciętny. Jeden z pni uschnięty i powalony. Widoczne pęknięcia pnia oraz zgnilizna wewnętrzna. Kora odchodząca płatami.
10	Drzewo o żywozielonej, lekko przerzedzonej koronie.	Ogólny stan zdrowotny dobry. Nieliczne gałęzie uschnięte i obłamane. Pień zdrowy.
11	Drzewo o żywozielonej, lekko przerzedzonej koronie.	Ogólny stan zdrowotny dobry. Nieliczne suche gałęzie. Pień zdrowy.
12	Drzewo o silnie przerzedzonej koronie. Pień pochylony w kierunku południowo-wschodnim.	Ogólny stan zdrowotny przeciętny. Na pniu liczne dziuple i owocniki grzybów (huby). Widoczna zgnilizna drewna. Liczne suche gałęzie.
13	Drzewo o żywozielonej, lekko przerzedzonej koronie.	Ogólny stan zdrowotny dobry. Nieliczne suche gałęzie. Pień zdrowy.
14	Drzewo o mocno przerzedzonej, asymetrycznej koronie.	Ogólny stan zdrowotny dobry. Liczne gałęzie suche, częściowo połamane. Pień guzowaty z licznymi dziuplami.
15	Drzewo o mocno przerzedzonej koronie.	Ogólny stan zdrowotny dobry. Liczne gałęzie suche, częściowo połamane. Pień guzowaty.
16	Drzewo o przerzedzonej koronie.	Ogólny stan zdrowotny dobry. Liczne gałęzie suche. Pień guzowaty z licznymi dziuplami. Guz u podstawy pnia z widoczną zgnilizną drewna.
17	Drzewo o przerzedzonej koronie. Pień pochylony w kierunku południowym.	Ogólny stan zdrowotny przeciętny. Liczne gałęzie suche. Pień guzowaty z licznymi dziuplami. Widoczna zgnilizna drewna.
18	Drzewo o żywozielonej, lekko przerzedzonej koronie.	Ogólny stan zdrowotny dobry. Nieliczne suche gałęzie. Pień zdrowy z nielicznymi guzami.
19	Drzewo o żywozielonej, przerzedzonej koronie.	Ogólny stan zdrowotny dobry. Nieliczne suche gałęzie. Pień zdrowy.
20	Drzewo o żywozielonej, przerzedzonej koronie.	Ogólny stan zdrowotny dobry. Nieliczne suche gałęzie. Pień zdrowy, guzowaty.
21	Drzewo o przerzedzonej i częściowo uschniętej koronie.	Ogólny stan zdrowotny przeciętny. Część korony uschnięta, a niektóre suche gałęzie połamane. Na pniu kora lekko odchodząca.

Nr drzewa	Charakterystyka	Stan zdrowotny
22	Drzewo o przerzedzonej koronie. Pień pochylony w kierunku południowym.	Ogólny stan zdrowotny dobry. Liczne suche gałęzie, częściowo obłamane. Pień guzowaty.
23	Drzewo o żywozielonej, przerzedzonej koronie.	Ogólny stan zdrowotny dobry. Nieliczne suche gałęzie, częściowo obłamane. Pień zdrowy z niewielkimi guzami.
24	Drzewo o przerzedzonej koronie. Pień pochylony w kierunku zachodnim.	Ogólny stan zdrowotny dobry. Liczne suche gałęzie. Pień guzowaty.
25	Drzewo o silnie przerzedzonej koronie.	Ogólny stan zdrowotny dobry. Liczne suche gałęzie, częściowo obłamane. Pień zdrowy.
26	Drzewo o żywozielonej, przerzedzonej koronie.	Ogólny stan zdrowotny dobry. Nieliczne suche gałęzie. Pień zdrowy, guzowaty.
27	Drzewo o żywozielonej, przerzedzonej koronie.	Ogólny stan zdrowotny dobry. Liczne suche gałęzie, częściowo obłamane. Pień zdrowy, lekko guzowaty.
28	Drzewo o żywozielonej, mocno rozbudowanej koronie.	Ogólny stan zdrowotny dobry. Nieliczne suche gałęzie, częściowo obłamane. Pień z nielicznymi guzami.
29	Drzewo złożone z 2 pni, z których jeden zdrowy, drugi uschnięty. Korona żywozielona, przerzedzona.	Ogólny stan zdrowotny przeciętny. Jeden z pni uschnięty. Drugi zdrowy z nielicznymi suchymi gałęziami w koronie.
30	Drzewo o żywozielonej, mocno rozbudowanej koronie.	Ogólny stan zdrowotny dobry. Nieliczne suche gałęzie, częściowo obłamane. Pień zdrowy, z nielicznymi guzami.
31	Drzewo o silnie przerzedzonej koronie.	Ogólny stan zdrowotny zły. Drzewo zamierające. Liczne gałęzie suche i połamane.
32	Drzewo o bardzo mocno przerzedzonej koronie. Pień rozwidła się na wysokości 1,7m. Jeden pień złamany.	Ogólny stan zdrowotny zły. Jeden z pni uschnięty i złamany. Drugi pień zamierający, z licznymi dziuplami i widoczną zgnilizną drewna. Liczne gałęzie uschnięte i obłamane.
33	Drzewo martwe.	Drzewo martwe, złamane na wysokości 1m. Widoczna zgnilizna drewna.
34	Drzewo o żywozielonej, lekko przerzedzonej koronie. Pień lekko pochylony.	Ogólny stan zdrowotny dobry. Nieliczne gałęzie uschnięte i obłamane. Pień zdrowy, guzowaty.
35	Drzewo o żywozielonej, lekko przerzedzonej koronie.	Ogólny stan zdrowotny dobry. Nieliczne gałęzie uschnięte. Pień zdrowy.
36	Drzewo o przerzedzonej, asymetrycznej koronie.	Ogólny stan zdrowotny przeciętny. Liczne suche gałęzie. Pień z licznymi guzami, dziuplami i ubytkami. Widoczna zgnilizna drewna.
37	Drzewo o żywozielonej, lekko przerzedzonej koronie. Pień rozwidła się na wysokości 4m.	Ogólny stan zdrowotny dobry. Nieliczne suche gałęzie, niektóre obłamane. Pień zdrowy.
38	Drzewo o żywozielonej, przerzedzonej, rozłożystej koronie. Pień rozwidła się na wysokości 4m.	Ogólny stan zdrowotny przeciętny. Liczne suche gałęzie. Pień z dużą dziuplą i widoczną zgnilizną drewna.
39	Drzewo o silnie przerzedzonej koronie.	Ogólny stan zdrowotny zły. Drzewo zamierające. Znaczna część korony uschnięta, liczne gałęzie suche i połamane. Pień z kilkoma dziuplami.
40	Drzewo o silnie przerzedzonej koronie.	Ogólny stan zdrowotny dobry. Nieliczne suche gałęzie. Pień zdrowy.
41	Drzewo o żywozielonej, lekko przerzedzonej koronie.	Ogólny stan zdrowotny przeciętny. Nieliczne suche gałęzie. U podstawy pnia znaczny ubytek, widoczna zgnilizna drewna.
42	Drzewo o żywozielonej, lekko przerzedzonej koronie.	Ogólny stan zdrowotny dobry. Nieliczne suche gałęzie. Pień zdrowy.
43	Drzewo o żywozielonej, lekko przerzedzonej koronie.	Ogólny stan zdrowotny przeciętny. Nieliczne suche gałęzie. Znaczny, zaczynający się od podstawy, ubytek pnia długości 4m. Kora odchodząca od pnia. Zgnilizna drewna.

Nr drzewa	Charakterystyka	Stan zdrowotny
44	Drzewo o rozłożystej, żywozielonej koronie. Pień lekko pochylony nad uczęszczaną ścieżką.	Ogólny stan zdrowotny dobry. Nieliczne suche gałęzie. Pień zdrowy, z pojedynczą dziuplą.
45	Drzewo o żywozielonej, przerzedzonej koronie.	Ogólny stan zdrowotny dobry. Część gałęzi uschnięta i obłamana. Pień prosty, z nielicznymi dziuplami.
46	Drzewo o rozłożystej, lekko przerzedzonej koronie.	Ogólny stan zdrowotny dobry. Część gałęzi uschnięta i obłamana. Pień prosty, zdrowy, z nielicznymi guzami.
47	Drzewo o przerzedzonej, asymetrycznej koronie.	Ogólny stan zdrowotny dobry. Nieliczne gałęzie suche. Pień zdrowy, z nielicznymi guzami.
48	Drzewo o przerzedzonej koronie.	Ogólny stan zdrowotny dobry. Nieliczne suche gałęzie. Pień zdrowy.
49	Drzewo o przerzedzonej koronie. Pień pochylony w kierunku zachodnim.	Ogólny stan zdrowotny przeciętny. Liczne suche gałęzie, częściowo obłamane. Pień wydrążony – u podstawy duży ubytek. Widoczna zgnilizna drewna. Pień dziuplasty.
50	Drzewo o przerzedzonej, asymetrycznej koronie.	Ogólny stan zdrowotny dobry. Nieliczne suche gałęzie, częściowo obłamane. Pień w znacznym stopniu guzowaty.
51	Drzewo o mocno zredukowanej koronie. Pień złamany na wysokości 5m.	Ogólny stan zdrowotny zły. Drzewo zamierające. Pień główny złamany, z licznymi owocnikami grzybów (huby). Widoczna zgnilizna drewna.
52	Drzewo o rozłożystej, przerzedzonej koronie. Pień pochylony lekko w kierunku wschodnim.	Ogólny stan zdrowotny dobry. Nieliczne suche gałęzie. Pień zdrowy.
53	Drzewo o żywozielonej, asymetrycznej koronie. Korona rozrośnięta w kierunku zachodnim.	Ogólny stan zdrowotny dobry. Nieliczne suche gałęzie. Niewielki ubytek u podstawy pnia. Widoczna zgnilizna drewna.
54	Drzewo martwe.	Ogólny stan zdrowotny zły. Drzewo uschnięte, odpadająca kora. U podstawy pnia duży ubytek. Widoczna zgnilizna drewna.
55	Drzewo o mocno zredukowanej i przerzedzonej koronie.	Ogólny stan zdrowotny przeciętny. Gałęzie w znacznej mierze uschnięte. Pień z licznymi dziuplami i widoczną zgnilizną drewna.
56	Drzewo o żywozielonej, rozłożystej, asymetrycznej koronie.	Ogólny stan zdrowotny dobry. Nieliczne suche gałęzie. Pień zdrowy, lekko guzowaty.
57	Drzewo o przerzedzonej, rozłożystej, asymetrycznej koronie. Pień rozwidła się na wysokości 3m.	Ogólny stan zdrowotny dobry. Nieliczne suche gałęzie. Pień zdrowy.
58	Drzewo o mocno zredukowanej i przerzedzonej koronie. Pień złamany na wysokości 6m.	Ogólny stan zdrowotny zły. Drzewo zamierające. Pień główny złamany - widoczna zgnilizna drewna. Gałęzie uschnięte i połamane.
59	Drzewo o żywozielonej, zwartej koronie.	Ogólny stan zdrowotny dobry. Korona zdrowa. Pień z nielicznymi guzami. Widoczne objawy zgnilizny drewna.
60	Drzewo o przerzedzonej, rozłożystej, asymetrycznej koronie.	Ogólny stan zdrowotny dobry. Liczne suche i obłamane gałęzie. Pień mocno guzowaty – u podstawy pnia duży guz.
61	Drzewo o zredukowanej i przerzedzonej koronie.	Ogólny stan zdrowotny przeciętny. Gałęzie w znacznej mierze uschnięte i połamane. Pień bez ubytków, jednak z widocznymi owocnikami grzybów (huby) świadczącymi o postępującej zgniliznie wewnętrznej.
62	Drzewo o mocno zredukowanej i przerzedzonej koronie. Pień pochylony w kierunku zachodnim.	Ogólny stan zdrowotny zły. Drzewo zamierające. Pień z licznymi guzami. Liczne gałęzie uschnięte.

Nr drzewa	Charakterystyka	Stan zdrowotny
63	Drzewo o przerzedzonej, rozłożystej, asymetrycznej koronie. Korona rozrośnięta w kierunku zachodnim.	Ogólny stan zdrowotny dobry. Gałęzie częściowo uschnięte. Pień zdrowy.
64	Drzewo o zredukowanej i przerzedzonej koronie.	Ogólny stan zdrowotny dobry. Nieliczne suche gałęzie. Pień zdrowy, z nielicznymi guzami.
65	Drzewo o mocno zredukowanej, mocno przerzedzonej koronie. Pień pochylony w kierunku zachodnim.	Ogólny stan zdrowotny zły. Drzewo zamierające. Pień z dużym ubytkiem na wysokości 8m. Widoczna zgnilizna drewna. Gałęzie w znacznym stopniu uschnięte.
66	Drzewo o przerzedzonej koronie.	Ogólny stan zdrowotny przeciętny. Liczne suche gałęzie. Pień z licznymi dziuplami. Widoczne oznaki zgnilizny drewna.
67	Drzewo o przerzedzonej, asymetrycznej koronie. Korona rozrośnięta w kierunku wschodnim.	Ogólny stan zdrowotny przeciętny. Liczne gałęzie uschnięte. Pień z licznymi guzami i dziuplami. Widoczne ślady zgnilizny drewna.
68	Drzewo o mocno zredukowanej, przerzedzonej koronie. Pień pochylony w kierunku zachodnim.	Ogólny stan zdrowotny przeciętny. Nieliczne suche gałęzie. Uszkodzenie pnia na wysokości 3m. Pień guzowaty z odchodzącą korą.
69	Drzewo o żywozielonej, przerzedzonej koronie. Pień rozwidła się na wysokości 7m.	Ogólny stan zdrowotny dobry. Nieliczne suche gałęzie. Pień zdrowy, z nielicznymi guzami.
70	Drzewo o żywozielonej, przerzedzonej koronie.	Ogólny stan zdrowotny dobry. Liczne suche gałęzie. Pień zdrowy.
71	Drzewo o mocno zredukowanej, przerzedzonej i asymetrycznej koronie. Korona rozrośnięta w kierunku północnym. Pień lekko pochylony.	Ogólny stan zdrowotny dobry. Liczne suche gałęzie. Pień zdrowy.
72	Drzewo o lekko przerzedzonej, rozłożystej, żywozielonej koronie. Pomnik oznakowany.	Ogólny stan zdrowotny dobry. Nieliczne suche gałęzie. Pień z dużym ubytkiem na wysokości 8m. Widoczna zgnilizna drewna.
73	Drzewo o rozłożystej, żywozielonej koronie.	Ogólny stan zdrowotny dobry. Liczne suche gałęzie, częściowo oblamane. Pień guzowaty.
74	Drzewo o lekko przerzedzonej, rozłożystej, żywozielonej koronie. Pień rozwidła się na wysokości 3m.	Ogólny stan zdrowotny dobry. Gałęzie częściowo uschnięte. Pień z licznymi guzami.
75	Drzewo o przerzedzonej, rozłożystej, koronie.	Ogólny stan zdrowotny przeciętny. Nieliczne gałęzie uschnięte. Znacznym, zaczynający się od podstawy, ubytek pnia długości 3m. Widoczna zgnilizna drewna.
76	Drzewo o zredukowanej, przerzedzonej i asymetrycznej koronie. Korona rozrośnięta w kierunku wschodnim. Pień pochylony.	Ogólny stan zdrowotny przeciętny. Nieliczne suche gałęzie. Pień uszkodzony z dużym ubytkiem na długości 3m. Widoczna zgnilizna drewna. Drzewo zamierające.
77	Drzewo o mocno zredukowanej, przerzedzonej koronie. Pień pochylony w kierunku południowym.	Ogólny stan zdrowotny dobry. Liczne gałęzie suche i oblamane. Pień zdrowy.
78	Drzewo o przerzedzonej i asymetrycznej koronie. Korona rozrośnięta w kierunku zachodnim.	Ogólny stan zdrowotny przeciętny. Liczne suche gałęzie. Pień z odchodzącą korą i owocnikami grzybów (huby). Widoczna zgnilizna drewna.
79	Drzewo martwe.	Drzewo złamane na wysokości 12m, uschnięte.
80	Drzewo o przerzedzonej i lekko asymetrycznej koronie.	Ogólny stan zdrowotny dobry. Nieliczne suche gałęzie. Pień zdrowy.

Nr drzewa	Charakterystyka	Stan zdrowotny
81	Drzewo o żywozielonej, rozłożystej, przerzedzonej koronie. Pień rozwidla się na wysokości 7m.	Ogólny stan zdrowotny dobry. Liczne suche gałęzie. Pień zdrowy.
82	Drzewo nisko ugałęzione, o żywozielonej, rozłożystej, lekko przerzedzonej koronie.	Ogólny stan zdrowotny przeciętny. Liczne suche gałęzie. Pień guzowaty. Ubytki u podstawy pnia. Widoczna zgnilizna drewna.
83	Drzewo o żywozielonej, rozłożystej, przerzedzonej koronie.	Ogólny stan zdrowotny dobry. Liczne suche gałęzie. Pień guzowaty.
84	Drzewo o żywozielonej, rozłożystej, lekko przerzedzonej koronie.	Ogólny stan zdrowotny dobry. Liczne suche gałęzie. Pień zdrowy.
85	Drzewo martwe.	Drzewo złamane na wysokości 1m, uschnięte. Widoczna zgnilizna drewna.

Załącznik Nr 4 do uchwały Nr LVIII/681/23

Rady Gminy Suchy Las

z dnia 25 maja 2023 r.

Nr drzewa	Charakterystyka	Stan zdrowotny
1	Drzewo o żywozielonej, przerzedzonej koronie.	Ogólny stan zdrowotny dobry. Część gałęzi uschnięta i połamana. Pień zdrowy.
2	Drzewo o żywozielonej, przerzedzonej koronie.	Ogólny stan zdrowotny dobry. Liczne suche gałęzie. Pień zdrowy.
3	Drzewo o żywozielonej, lekko przerzedzonej koronie.	Ogólny stan zdrowotny dobry. Część gałęzi uschnięta i połamana. Pień zdrowy.
4	Drzewo o żywozielonej koronie. Pień rozwidlający się na wysokości 5m.	Ogólny stan zdrowotny dobry. Nieliczne suche gałęzie. Pień zdrowy.
5	Drzewo o żywozielonej koronie.	Ogólny stan zdrowotny dobry. Część gałęzi uschnięta i połamana. Pień zdrowy.
6	Drzewo o żywozielonej, przerzedzonej koronie.	Ogólny stan zdrowotny dobry. Część gałęzi uschnięta i połamana. Pień zdrowy.
7	Drzewo o mocno przerzedzonej, asymetrycznej koronie.	Ogólny stan zdrowotny dobry. Część gałęzi uschnięta i połamana. Pień zdrowy. Niewielki ubytek na pniu oraz uszkodzenie mechaniczne.
8	Drzewo martwe.	Drzewo uschnięte, bezlistne. Pień z lekko odchodzącą korą.
9	Drzewo złożone z 4 pni, rozwidla się na wysokości 1m. Korona żywozielona, przerzedzona.	Ogólny stan zdrowotny przeciętny. Jeden z pni uschnięty i powalony. Widoczne pęknięcia pnia oraz zgnilizna wewnętrzna. Kora odchodząca płatami.
10	Drzewo o żywozielonej, lekko przerzedzonej koronie.	Ogólny stan zdrowotny dobry. Nieliczne gałęzie uschnięte i obłamane. Pień zdrowy.
11	Drzewo o żywozielonej, lekko przerzedzonej koronie.	Ogólny stan zdrowotny dobry. Nieliczne suche gałęzie. Pień zdrowy.
12	Drzewo o silnie przerzedzonej koronie. Pień pochylony w kierunku południowo-wschodnim.	Ogólny stan zdrowotny przeciętny. Na pniu liczne dziuple i owocniki grzybów (huby). Widoczna zgnilizna drewna. Liczne suche gałęzie.
13	Drzewo o żywozielonej, lekko przerzedzonej koronie.	Ogólny stan zdrowotny dobry. Nieliczne suche gałęzie. Pień zdrowy.
14	Drzewo o mocno przerzedzonej, asymetrycznej koronie.	Ogólny stan zdrowotny dobry. Liczne gałęzie suche, częściowo połamane. Pień guzowaty z licznymi dziuplami.
15	Drzewo o mocno przerzedzonej koronie.	Ogólny stan zdrowotny dobry. Liczne gałęzie suche, częściowo połamane. Pień guzowaty.
16	Drzewo o przerzedzonej koronie.	Ogólny stan zdrowotny dobry. Liczne gałęzie suche. Pień guzowaty z licznymi dziuplami. Guz u podstawy pnia z widoczną zgnilizną drewna.
17	Drzewo o przerzedzonej koronie. Pień pochylony w kierunku południowym.	Ogólny stan zdrowotny przeciętny. Liczne gałęzie suche. Pień guzowaty z licznymi dziuplami. Widoczna zgnilizna drewna.
18	Drzewo o żywozielonej, lekko przerzedzonej koronie.	Ogólny stan zdrowotny dobry. Nieliczne suche gałęzie. Pień zdrowy z nielicznymi guzami.
19	Drzewo o żywozielonej, przerzedzonej koronie.	Ogólny stan zdrowotny dobry. Nieliczne suche gałęzie. Pień zdrowy.
20	Drzewo o żywozielonej, przerzedzonej koronie.	Ogólny stan zdrowotny dobry. Nieliczne suche gałęzie. Pień zdrowy, guzowaty.
21	Drzewo o przerzedzonej i częściowo uschniętej koronie.	Ogólny stan zdrowotny przeciętny. Część korony uschnięta, a niektóre suche gałęzie połamane. Na pniu kora lekko odchodząca.

Nr drzewa	Charakterystyka	Stan zdrowotny
22	Drzewo o przerzedzonej koronie. Pień pochylony w kierunku południowym.	Ogólny stan zdrowotny dobry. Liczne suche gałęzie, częściowo obłamane. Pień guzowaty.
23	Drzewo o żywozielonej, przerzedzonej koronie.	Ogólny stan zdrowotny dobry. Nieliczne suche gałęzie, częściowo obłamane. Pień zdrowy z niewielkimi guzami.
24	Drzewo o przerzedzonej koronie. Pień pochylony w kierunku zachodnim.	Ogólny stan zdrowotny dobry. Liczne suche gałęzie. Pień guzowaty.
25	Drzewo o silnie przerzedzonej koronie.	Ogólny stan zdrowotny dobry. Liczne suche gałęzie, częściowo obłamane. Pień zdrowy.
26	Drzewo o żywozielonej, przerzedzonej koronie.	Ogólny stan zdrowotny dobry. Nieliczne suche gałęzie. Pień zdrowy, guzowaty.
27	Drzewo o żywozielonej, przerzedzonej koronie.	Ogólny stan zdrowotny dobry. Liczne suche gałęzie, częściowo obłamane. Pień zdrowy, lekko guzowaty.
28	Drzewo o żywozielonej, mocno rozbudowanej koronie.	Ogólny stan zdrowotny dobry. Nieliczne suche gałęzie, częściowo obłamane. Pień z nielicznymi guzami.
29	Drzewo złożone z 2 pni, z których jeden zdrowy, drugi uschnięty. Korona żywozielona, przerzedzona.	Ogólny stan zdrowotny przeciętny. Jeden z pni uschnięty. Drugi zdrowy z nielicznymi suchymi gałęziami w koronie.
30	Drzewo o żywozielonej, mocno rozbudowanej koronie.	Ogólny stan zdrowotny dobry. Nieliczne suche gałęzie, częściowo obłamane. Pień zdrowy, z nielicznymi guzami.
31	Drzewo o silnie przerzedzonej koronie.	Ogólny stan zdrowotny zły. Drzewo zamierające. Liczne gałęzie suche i połamane.
32	Drzewo o bardzo mocno przerzedzonej koronie. Pień rozwidla się na wysokości 1,7m. Jeden pień złamany.	Ogólny stan zdrowotny zły. Jeden z pni uschnięty i złamany. Drugi pień zamierający, z licznymi dziuplami i widoczną zgnilizną drewna. Liczne gałęzie uschnięte i obłamane.
33	Drzewo martwe.	Drzewo martwe, złamane na wysokości 1m. Widoczna zgnilizna drewna.
34	Drzewo o żywozielonej, lekko przerzedzonej koronie. Pień lekko pochylony.	Ogólny stan zdrowotny dobry. Nieliczne gałęzie uschnięte i obłamane. Pień zdrowy, guzowaty.
35	Drzewo o żywozielonej, lekko przerzedzonej koronie.	Ogólny stan zdrowotny dobry. Nieliczne gałęzie uschnięte. Pień zdrowy.
36	Drzewo o przerzedzonej, asymetrycznej koronie.	Ogólny stan zdrowotny przeciętny. Liczne suche gałęzie. Pień z licznymi guzami, dziuplami i ubytkami. Widoczna zgnilizna drewna.
37	Drzewo o żywozielonej, lekko przerzedzonej koronie. Pień rozwidla się na wysokości 4m.	Ogólny stan zdrowotny dobry. Nieliczne suche gałęzie, niektóre obłamane. Pień zdrowy.
38	Drzewo o żywozielonej, przerzedzonej, rozłożystej koronie. Pień rozwidla się na wysokości 4m.	Ogólny stan zdrowotny przeciętny. Liczne suche gałęzie. Pień z dużą dziuplą i widoczną zgnilizną drewna.
39	Drzewo o silnie przerzedzonej koronie.	Ogólny stan zdrowotny zły. Drzewo zamierające. Znaczna część korony uschnięta, liczne gałęzie suche i połamane. Pień z kilkoma dziuplami.
40	Drzewo o silnie przerzedzonej koronie.	Ogólny stan zdrowotny dobry. Nieliczne suche gałęzie. Pień zdrowy.
41	Drzewo o żywozielonej, lekko przerzedzonej koronie.	Ogólny stan zdrowotny przeciętny. Nieliczne suche gałęzie. U podstawy pnia znaczny ubytek, widoczna zgnilizna drewna.
42	Drzewo o żywozielonej, lekko przerzedzonej koronie.	Ogólny stan zdrowotny dobry. Nieliczne suche gałęzie. Pień zdrowy.
43	Drzewo o żywozielonej, lekko przerzedzonej koronie.	Ogólny stan zdrowotny przeciętny. Nieliczne suche gałęzie. Znaczny, zaczynający się od podstawy, ubytek pnia długości 4m. Kora odchodząca od pnia. Zgnilizna drewna.

Nr drzewa	Charakterystyka	Stan zdrowotny
44	Drzewo o rozłożystej, żywozielonej koronie. Pień lekko pochylony nad uczęszczaną ścieżką.	Ogólny stan zdrowotny dobry. Nieliczne suche gałęzie. Pień zdrowy, z pojedynczą dziuplą.
45	Drzewo o żywozielonej, przerzedzonej koronie.	Ogólny stan zdrowotny dobry. Część gałęzi uschnięta i obłamana. Pień prosty, z nielicznymi dziuplami.
46	Drzewo o rozłożystej, lekko przerzedzonej koronie.	Ogólny stan zdrowotny dobry. Część gałęzi uschnięta i obłamana. Pień prosty, zdrowy, z nielicznymi guzami.
47	Drzewo o przerzedzonej, asymetrycznej koronie.	Ogólny stan zdrowotny dobry. Nieliczne gałęzie suche. Pień zdrowy, z nielicznymi guzami.
48	Drzewo o przerzedzonej koronie.	Ogólny stan zdrowotny dobry. Nieliczne suche gałęzie. Pień zdrowy.
49	Drzewo o przerzedzonej koronie. Pień pochylony w kierunku zachodnim.	Ogólny stan zdrowotny przeciętny. Liczne suche gałęzie, częściowo obłamane. Pień wydrążony – u podstawy duży ubytek. Widoczna zgnilizna drewna. Pień dziuplasty.
50	Drzewo o przerzedzonej, asymetrycznej koronie.	Ogólny stan zdrowotny dobry. Nieliczne suche gałęzie, częściowo obłamane. Pień w znacznym stopniu guzowaty.
51	Drzewo o mocno zredukowanej koronie. Pień złamany na wysokości 5m.	Ogólny stan zdrowotny zły. Drzewo zamierające. Pień główny złamany, z licznymi owocnikami grzybów (huby). Widoczna zgnilizna drewna.
52	Drzewo o rozłożystej, przerzedzonej koronie. Pień pochylony lekko w kierunku wschodnim.	Ogólny stan zdrowotny dobry. Nieliczne suche gałęzie. Pień zdrowy.
53	Drzewo o żywozielonej, asymetrycznej koronie. Korona rozrośnięta w kierunku zachodnim.	Ogólny stan zdrowotny dobry. Nieliczne suche gałęzie. Niewielki ubytek u podstawy pnia. Widoczna zgnilizna drewna.
54	Drzewo martwe.	Ogólny stan zdrowotny zły. Drzewo uschnięte, odpadająca kora. U podstawy pnia duży ubytek. Widoczna zgnilizna drewna.
55	Drzewo o mocno zredukowanej i przerzedzonej koronie.	Ogólny stan zdrowotny przeciętny. Gałęzie w znacznej mierze uschnięte. Pień z licznymi dziuplami i widoczną zgnilizną drewna.
56	Drzewo o żywozielonej, rozłożystej, asymetrycznej koronie.	Ogólny stan zdrowotny dobry. Nieliczne suche gałęzie. Pień zdrowy, lekko guzowaty.
57	Drzewo o przerzedzonej, rozłożystej, asymetrycznej koronie. Pień rozwidła się na wysokości 3m.	Ogólny stan zdrowotny dobry. Nieliczne suche gałęzie. Pień zdrowy.
58	Drzewo o mocno zredukowanej i przerzedzonej koronie. Pień złamany na wysokości 6m.	Ogólny stan zdrowotny zły. Drzewo zamierające. Pień główny złamany - widoczna zgnilizna drewna. Gałęzie uschnięte i połamane.
59	Drzewo o żywozielonej, zwartej koronie.	Ogólny stan zdrowotny dobry. Korona zdrowa. Pień z nielicznymi guzami. Widoczne objawy zgnilizny drewna.
60	Drzewo o przerzedzonej, rozłożystej, asymetrycznej koronie.	Ogólny stan zdrowotny dobry. Liczne suche i obłamane gałęzie. Pień mocno guzowaty – u podstawy pnia duży guz.
61	Drzewo o zredukowanej i przerzedzonej koronie.	Ogólny stan zdrowotny przeciętny. Gałęzie w znacznej mierze uschnięte i połamane. Pień bez ubytków, jednak z widocznymi owocnikami grzybów (huby) świadczącymi o postępującej zgniliznie wewnętrznej.
62	Drzewo o mocno zredukowanej i przerzedzonej koronie. Pień pochylony w kierunku zachodnim.	Ogólny stan zdrowotny zły. Drzewo zamierające. Pień z licznymi guzami. Liczne gałęzie uschnięte.

Nr drzewa	Charakterystyka	Stan zdrowotny
63	Drzewo o przerzedzonej, rozłożystej, asymetrycznej koronie. Korona rozrośnięta w kierunku zachodnim.	Ogólny stan zdrowotny dobry. Gałęzie częściowo uschnięte. Pień zdrowy.
64	Drzewo o zredukowanej i przerzedzonej koronie.	Ogólny stan zdrowotny dobry. Nieliczne suche gałęzie. Pień zdrowy, z nielicznymi guzami.
65	Drzewo o mocno zredukowanej, mocno przerzedzonej koronie. Pień pochylony w kierunku zachodnim.	Ogólny stan zdrowotny zły. Drzewo zamierające. Pień z dużym ubytkiem na wysokości 8m. Widoczna zgnilizna drewna. Gałęzie w znacznym stopniu uschnięte.
66	Drzewo o przerzedzonej koronie.	Ogólny stan zdrowotny przeciętny. Liczne suche gałęzie. Pień z licznymi dziuplami. Widoczne oznaki zgnilizny drewna.
67	Drzewo o przerzedzonej, asymetrycznej koronie. Korona rozrośnięta w kierunku wschodnim.	Ogólny stan zdrowotny przeciętny. Liczne gałęzie uschnięte. Pień z licznymi guzami i dziuplami. Widoczne ślady zgnilizny drewna.
68	Drzewo o mocno zredukowanej, przerzedzonej koronie. Pień pochylony w kierunku zachodnim.	Ogólny stan zdrowotny przeciętny. Nieliczne suche gałęzie. Uszkodzenie pnia na wysokości 3m. Pień guzowaty z odchodzącą korą.
69	Drzewo o żywozielonej, przerzedzonej koronie. Pień rozwidła się na wysokości 7m.	Ogólny stan zdrowotny dobry. Nieliczne suche gałęzie. Pień zdrowy, z nielicznymi guzami.
70	Drzewo o żywozielonej, przerzedzonej koronie.	Ogólny stan zdrowotny dobry. Liczne suche gałęzie. Pień zdrowy.
71	Drzewo o mocno zredukowanej, przerzedzonej i asymetrycznej koronie. Korona rozrośnięta w kierunku północnym. Pień lekko pochylony.	Ogólny stan zdrowotny dobry. Liczne suche gałęzie. Pień zdrowy.
72	Drzewo o lekko przerzedzonej, rozłożystej, żywozielonej koronie. Pomnik oznakowany.	Ogólny stan zdrowotny dobry. Nieliczne suche gałęzie. Pień z dużym ubytkiem na wysokości 8m. Widoczna zgnilizna drewna.
73	Drzewo o rozłożystej, żywozielonej koronie.	Ogólny stan zdrowotny dobry. Liczne suche gałęzie, częściowo oblamane. Pień guzowaty.
74	Drzewo o lekko przerzedzonej, rozłożystej, żywozielonej koronie. Pień rozwidła się na wysokości 3m.	Ogólny stan zdrowotny dobry. Gałęzie częściowo uschnięte. Pień z licznymi guzami.
75	Drzewo o przerzedzonej, rozłożystej, koronie.	Ogólny stan zdrowotny przeciętny. Nieliczne gałęzie uschnięte. Znaczny, zaczynający się od podstawy, ubytek pnia długości 3m. Widoczna zgnilizna drewna.
76	Drzewo o zredukowanej, przerzedzonej i asymetrycznej koronie. Korona rozrośnięta w kierunku wschodnim. Pień pochylony.	Ogólny stan zdrowotny przeciętny. Nieliczne suche gałęzie. Pień uszkodzony z dużym ubytkiem na długości 3m. Widoczna zgnilizna drewna. Drzewo zamierające.
77	Drzewo o mocno zredukowanej, przerzedzonej koronie. Pień pochylony w kierunku południowym.	Ogólny stan zdrowotny dobry. Liczne gałęzie suche i oblamane. Pień zdrowy.
78	Drzewo o przerzedzonej i asymetrycznej koronie. Korona rozrośnięta w kierunku zachodnim.	Ogólny stan zdrowotny przeciętny. Liczne suche gałęzie. Pień z odchodzącą korą i owocnikami grzybów (huby). Widoczna zgnilizna drewna.
79	Drzewo martwe.	Drzewo złamane na wysokości 12m, uschnięte.
80	Drzewo o przerzedzonej i lekko asymetrycznej koronie.	Ogólny stan zdrowotny dobry. Nieliczne suche gałęzie. Pień zdrowy.

Nr drzewa	Charakterystyka	Stan zdrowotny
81	Drzewo o żywozielonej, rozłożystej, przerzedzonej koronie. Pień rozwidla się na wysokości 7m.	Ogólny stan zdrowotny dobry. Liczne suche gałęzie. Pień zdrowy.
82	Drzewo nisko ugałęzione, o żywozielonej, rozłożystej, lekko przerzedzonej koronie.	Ogólny stan zdrowotny przeciętny. Liczne suche gałęzie. Pień guzowaty. Ubytki u podstawy pnia. Widoczna zgnilizna drewna.
83	Drzewo o żywozielonej, rozłożystej, przerzedzonej koronie.	Ogólny stan zdrowotny dobry. Liczne suche gałęzie. Pień guzowaty.
84	Drzewo o żywozielonej, rozłożystej, lekko przerzedzonej koronie.	Ogólny stan zdrowotny dobry. Liczne suche gałęzie. Pień zdrowy.
85	Drzewo martwe.	Drzewo złamane na wysokości 1m, uschnięte. Widoczna zgnilizna drewna.

Załącznik Nr 5 do uchwały Nr LVIII/681/23

Rady Gminy Suchy Las

z dnia 25 maja 2023 r.

Drzewo nr 1



Drzewo nr 2



Drzewo nr 3



Drzewo nr 4



Drzewo nr 5



Drzewo nr 6



Drzewo nr 7





Drzewo nr 8





Drzewo nr 9





Drzewo nr 10



Drzewo nr 11



Drzewo nr 12



Drzewo nr 13



Drzewo nr 14





Drzewo nr 15



Drzewo nr 16





Drzewo nr 17



Drzewo nr 18



Drzewo nr 19



Drzewo nr 20



Drzewo nr 21



Drzewo nr 22



Drzewo nr 23



Drzewo nr 24



Drzewo nr 25



Drzewo nr 26



Drzewo nr 27



Drzewo nr 28



Drzewo nr 29



Drzewo nr 30



Drzewo nr 31



Drzewo nr 32





Drzewo nr 33



Drzewo nr 34



Drzewo nr 35



Drzewo nr 36





Drzewo nr 37



Drzewo nr 38



Drzewo nr 39



Drzewo nr 40



Drzewo nr 41





Drzewo nr 42



Drzewo nr 43



Drzewo nr 44



Drzewo nr 45



Drzewo nr 46



Drzewo nr 47



Drzewo nr 48



Drzewo nr 49





Drzewo nr 50



Drzewo nr 51



Drzewo nr 52





Drzewo nr 53



Drzewo nr 54





Drzewo nr 55





Drzewo nr 56



Drzewo nr 57



Drzewo nr 58



Drzewo nr 59



Drzewo nr 60





Drzewo nr 61



Drzewo nr 62



Drzewo nr 63



Drzewo nr 64



Drzewo nr 65



Drzewo nr 66





Drzewo nr 67



Drzewo nr 68



Drzewo nr 69



Drzewo nr 70



Drzewo nr 71



Drzewo nr 72



Drzewo nr 73



Drzewo nr 74



Drzewo nr 75



Drzewo nr 76



Drzewo nr 77



Drzewo nr 78



Drzewo nr 79



Drzewo nr 80



Drzewo nr 81



Drzewo nr 82



Drzewo nr 83



Drzewo nr 84



Drzewo nr 85

