



# DZIENNIK URZĘDOWY

## WOJEWÓDZTWA WIELKOPOLSKIEGO

---

Poznań, dnia 28 grudnia 2022 r.

Poz. 9889

### ROZPORZĄDZENIE WOJEWODY WIELKOPOLSKIEGO

z dnia 27 grudnia 2022 r.

#### w sprawie ustanowienia strefy ochronnej ujęcia wody podziemnej „Książ Wielkopolski”

Na podstawie art. 135 ust. 1 pkt 2 i art. 137 ust. 1 w związku z art. 135 ust. 3, art. 133 ust. 2 pkt 1 oraz art. 130 ust. 1 pkt 1-4, 7-14, 18, 24-26 ustawy z dnia 20 lipca 2017 r. – Prawo wodne (Dz.U. z 2022 r. poz. 2625) oraz art. 59 ust. 1 ustawy z dnia 23 stycznia 2009 r. o wojewodzie i administracji rządowej w województwie (Dz. U. z 2022 r. poz. 135, 655 i 1504) zarządza się, co następuje:

**§ 1. 1.** Ustanawia się strefę ochronną ujęcia wody podziemnej „Książ Wielkopolski” w miejscowości Książ Wielkopolski, gmina Książ Wielkopolski, powiat śremski, województwo wielkopolskie.

2. Strefa ochronna ujęcia składa się z:

- 1) terenu ochrony bezpośredniej;
- 2) terenu ochrony pośredniej.

3. Teren ochrony bezpośredniej ujęcia wody podziemnej i teren ochrony pośredniej ujęcia wody podziemnej określa załącznik nr 1 do rozporządzenia.

**§ 2. 1.** Teren ochrony bezpośredniej obejmuje obszar o powierzchni 793 m<sup>2</sup>, stanowiący działki o nr. ewid. 300/1, 301/1, 300/5 i 301/3, obręb geodezyjny Książ Wielkopolski.

2. Przebieg granicy terenu ochrony bezpośredniej określa załącznik nr 2 do rozporządzenia.

3. Na terenie ochrony bezpośredniej stosuje się zakazy, nakazy i obowiązki określone w art. 127-129 ustawy z dnia 20 lipca 2017 r. Prawo wodne.

**§ 3. 1.** Teren ochrony pośredniej obejmuje powierzchnię 0,30 km<sup>2</sup>.

2. Na terenie ochrony pośredniej zakazuje się:

- 1) wprowadzania ścieków do wód lub do ziemi, z wyjątkiem ścieków pochodzących ze stacji uzdatniania wody;
- 2) rolniczego wykorzystania ścieków;
- 3) przechowywania lub składowania odpadów promieniotwórczych;
- 4) stosowania nawozów niezgodnie z zasadami określonymi w przepisach odrębnych oraz stosowania środków ochrony roślin, które zgodnie z zezwoleniem na ich wprowadzenie do obrotu zaklasyfikowano jako stwarzające zagrożenie dla zdrowia człowieka, organizmów wodnych lub środowiska;
- 5) lokalizowania zakładów przemysłowych oraz ferm chowu lub hodowli zwierząt;
- 6) lokalizowania magazynów produktów ropopochodnych oraz innych substancji, a także rurociągów do ich transportu;

- 7) lokalizowania składowisk odpadów niebezpiecznych, innych niż niebezpieczne i obojętne oraz obojętnych;
- 8) mycia pojazdów mechanicznych poza myjniami usługowymi;
- 9) urządzania parkingów, z wyjątkiem parkingów posiadających szczelną nawierzchnię uniemożliwiającą przedostawanie się wód opadowych lub roztopowych do gruntu oraz wyposażonych w systemy odprowadzające wody opadowe i roztopowe poza teren ochrony pośredniej ujęcia „Książ Wielkopolski”;
- 10) lokalizowania nowych ujęć wody z wyjątkiem:
  - a) studni służących rozbudowie i modernizacji ujęcia „Książ Wielkopolski” oraz związanych z monitoringiem tego ujęcia,
  - b) studni awaryjnych i zastępczych,
  - c) ujęć służących zwykłemu korzystaniu z wód, gdy brak technicznych możliwości przyłączenia do komunalnej sieci wodociągowej;
- 11) lokalizowania cmentarzy oraz grzebania martwych zwierząt;
- 12) wydobywania kopalin;
- 13) urządzania przyzm kiszonkowych;
- 14) lokalizowania nowych przedsięwzięć mogących znacząco oddziaływać na środowisko, z wyjątkiem przedsięwzięć, dla których raport o oddziaływaniu na środowisko wykaże brak negatywnego oddziaływania na stan ilościowy i jakościowy wód podziemnych;
- 15) składowania opakowań po nawozach i środkach ochrony roślin;
- 16) stosowania i składowania chemicznych środków zimowego utrzymania dróg, z wyjątkiem dróg z zastosowaniem szczelnej nawierzchni i szczelnego systemu odprowadzającego wody opadowe i roztopowe poza teren ochrony pośredniej ujęcia „Książ Wielkopolski”.

3. Opis przebiegu granicy terenu ochrony pośredniej określa załącznik nr 3 do rozporządzenia.

4. Przebieg granicy terenu ochrony pośredniej oraz lokalizacje tablic informacyjnych określa załącznik nr 4 do rozporządzenia.

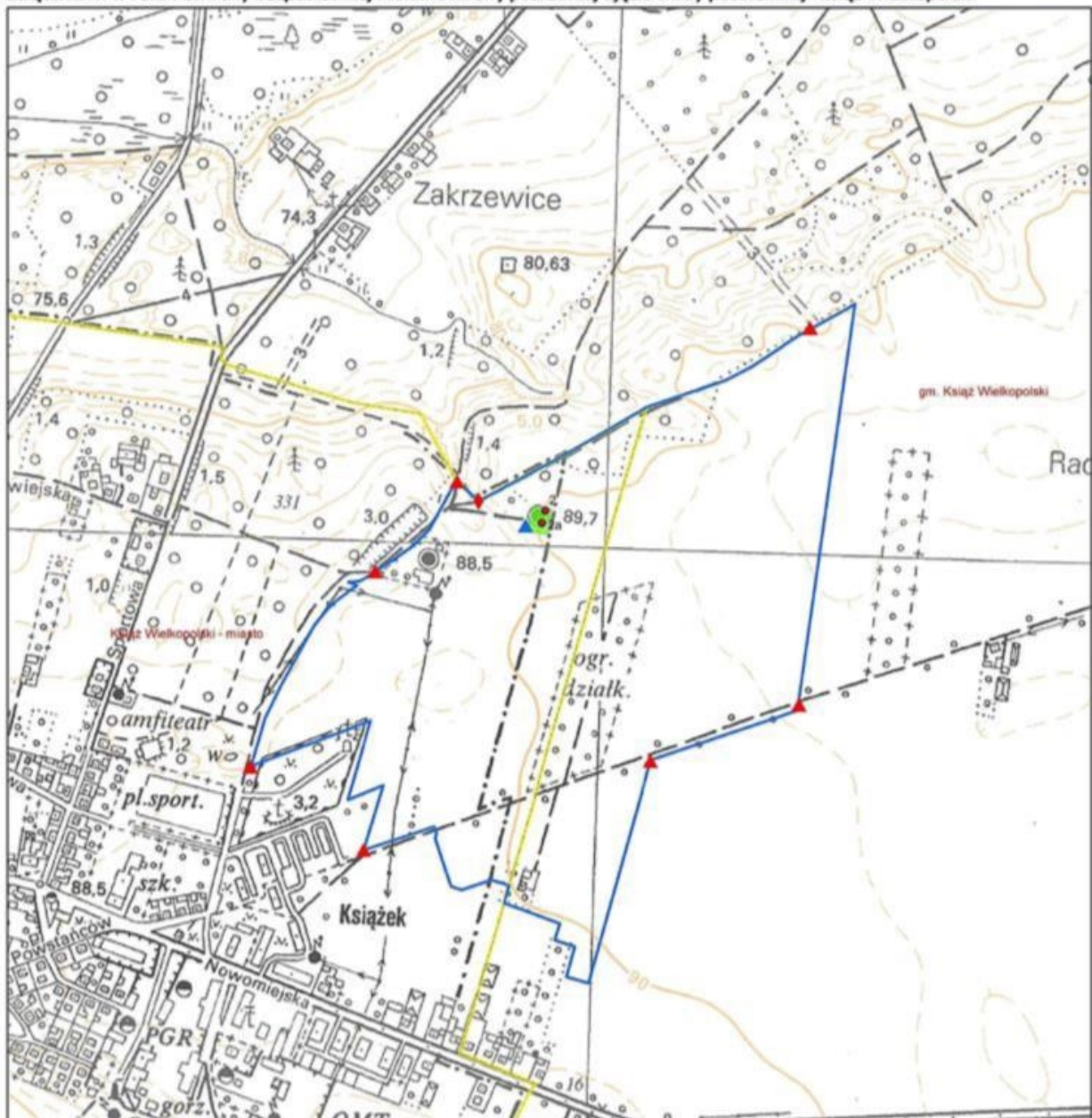
§ 4. Z dniem wejścia w życie niniejszego rozporządzenia, strefa ochronna obejmująca wyłącznie teren ochrony bezpośredniej, ustanowiona decyzją Starosty Śremskiego z dnia 28 listopada 2016 r. znak: OS.6320.1.2016 zostaje zniesiona.

§ 5. Rozporządzenie wchodzi w życie po upływie 14 dni od dnia ogłoszenia.

Wojewoda Wielkopolski  
(-) Michał Zieliński

**Załączniki do Rozporządzenia Wojewody Wielkopolskiego z dnia 27 grudnia 2022 r.**

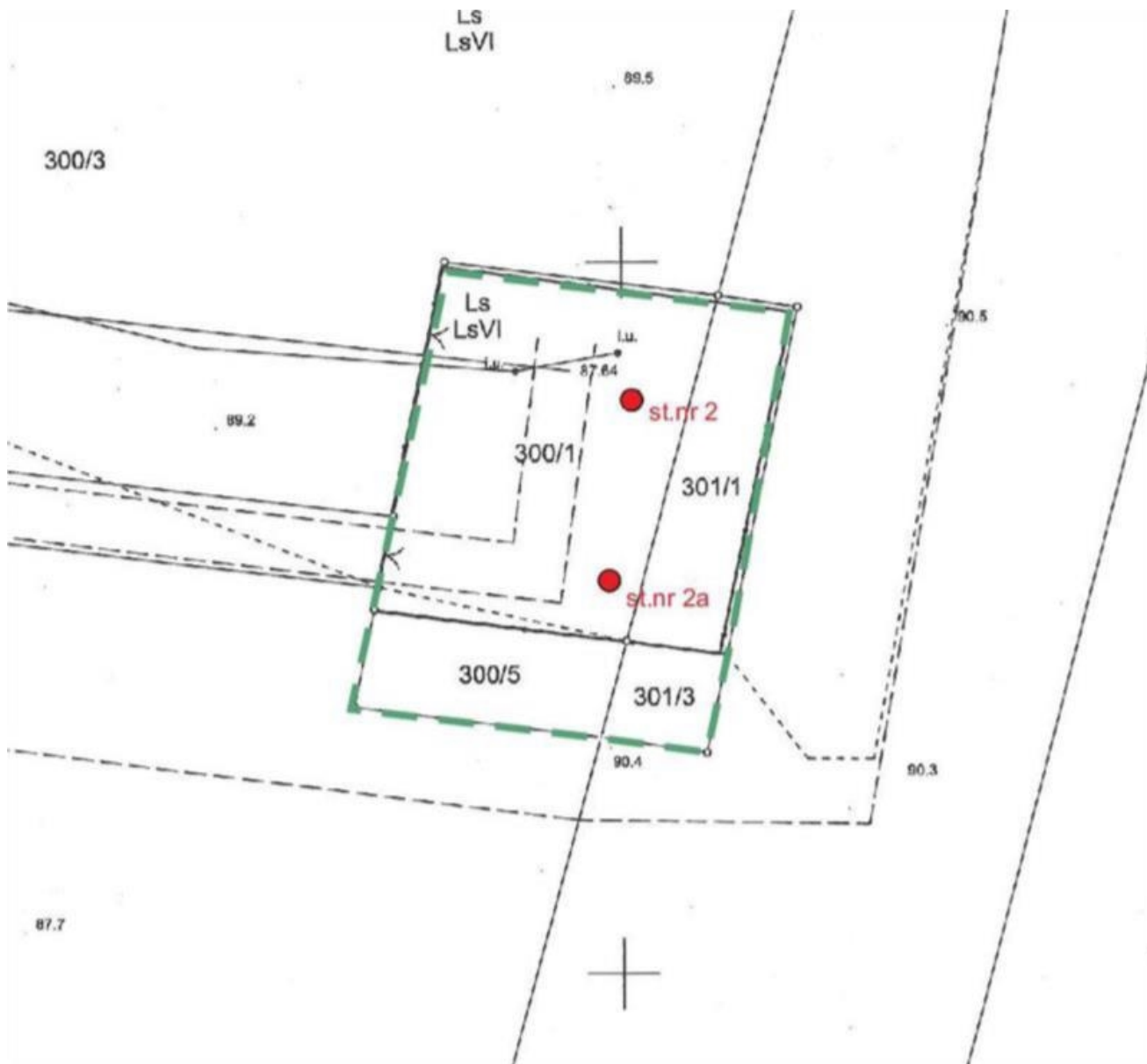
**Załącznik Nr 1 Teren ochrony bezpośredniej i teren ochrony pośredniej ujęcia wody podziemnej "Książ Wielkopolski"**



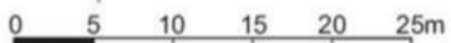
- 0 125 250 500 m
- granice gmin
  - studnie czynne ujęcia "Książ Włkp." ZUK w Książu Włkp. (numeracja lokalna)
  - strefa ochronna:**
  - granica strefy ochronnej po uwzględnieniu granic działek ewidencyjnych,  $F = 0,30 \text{ km}^2$
  - teren ochrony bezpośredniej
  - lokalizacja tablic informacyjnych o:**
  - ▼ terenie ochrony bezpośredniej
  - ▼ terenie ochrony pośredniej
  - ◆ początek opisu granicy strefy ochronnej - teren ochrony pośredniej

Załącznik Nr 2

Przebieg granicy terenu ochrony bezpośredniej ujęcia wody podziemnej „Książ Wielkopolski”.



- studnie nr 2 i 2a ujęcia „Książ Wlkp.”
- strefa ochronna - granica terenu ochrony bezpośredniej ujęcia „Książ Wlkp.”



## Załącznik Nr 3

## Opis przebiegu granicy terenu ochrony pośredniej ujęcia wody podziemnej „Książ Wielkopolski”

Opis przebiegu granicy strefy ochronnej – terenu ochrony pośredniej rozpoczyna się w północnej części strefy, od południowego narożnika działki nr 9331/3, wzdłuż północnej granicy działki o nr. ewid. 300/3 i prowadzi zgodnie z kierunkiem ruchu wskazówek zegara wzdłuż północnych granic działek o nr. ewid.: 300/3, 301/6, 302/4, 277/1, 278, 279 i 280. W miejscu przecięcia duktu leśnego biegnącego w granicy działek o nr. ewid. 9331/3 i 9330 z północną granicą działki o nr. ewid. 280 znajduje się pierwsza tablica informacyjna. Następnie granica zakręca na południe i biegnie wzdłuż wschodniej granicy działki o nr. ewid. 280, przecina drogę nr. 436 (działka nr 273) i dochodzi do północno-wschodniego narożnika działki o nr. ewid. 239. W miejscu zetknięcia drogi nr 436 (działka o nr. ewid. 273) z południowo - wschodnim narożnikiem działki o nr. ewid. 280 znajduje się druga tablica informacyjna. Następnie granica zmienia kierunek na zachodni wzdłuż drogi, tj. południową granicą działki o nr. ewid. 273 i jednocześnie północną granicą działek o nr. ewid. 239, 238 i 237. W miejscu przecięcia drogi nr 436 (działka o nr. ewid. 273) z północno - zachodnim narożnikiem działki o nr. ewid. 237 znajduje się trzecia tablica informacyjna. Następnie granica zmienia kierunek na południowy i biegnie wzdłuż wschodniej granicy działki o nr. ewid. 236/2. Dalej granica ponownie zmienia kierunek na zachodni idąc wzdłuż południowych granic działek o nr. ewid.: 236/2, 234, 233, 232, 502/12, 502/4 i 501/8. Dalej następuje zmiana kierunku przebiegu granicy na północny wzdłuż zachodniej granicy działek o nr. ewid. 501/8 i 501/6. Następnie granica przecina prostopadle drogę nr 436 (działka o nr. ewid. 503/3), przechodzi na drugą jej stronę i zmienia kierunek na zachodni, biegnąc wzdłuż południowej granicy działek o nr. ewid. 300/6 i 299. W miejscu przecięcia drogi nr 436 (działka o nr. ewid. 503/3) z południowo - zachodnim narożnikiem działki o nr. ewid. 299 znajduje się czwarta tablica informacyjna. Następnie granica zmienia kierunek idąc wzdłuż zachodniej granicy działki o nr. ewid. 299 do granicy południowej działki o nr. ewid. 297. Granica zmienia kierunek i biegnie wzdłuż południowej i południowo - zachodniej granicy działki o nr. ewid. 297. W miejscu zetknięcia drogi polnej (działka o nr. ewid. 294/2) z południowo - zachodnim narożnikiem działki o nr. ewid. 297 znajduje się piąta tablica informacyjna. Następuje zmiana kierunku przebiegu granicy na północny i północno - wschodni, wzdłuż zachodniej granicy działek o nr. ewid. 297, 524/1. W północno - zachodnim narożniku działki o nr. ewid. 524/1 przy drodze polnej znajduje się szósta tablica informacyjna. Następnie granica przebiega wzdłuż zachodniej granicy działki o nr. ewid. 524/2. W miejscu przecięcia duktu leśnego biegnącego w granicy działek o nr. ewid. 9331/10 i 9331/3 z północnym narożnikiem działki o nr. ewid. 524/2 znajduje się siódma tablica informacyjna. Następnie granica zmienia kierunek idąc wzdłuż północno - wschodniej granicy działki o nr. ewid. 524/2 osiągając punkt wyjściowy opisu granicy strefy. Wykaz działek według stanu ewidencyjnego na dzień 5 października 2019 r.

Załącznik Nr 4

Granica terenu ochrony pośredniej wraz z lokalizacją tablic informacyjnych

