



DZIENNIK URZĘDOWY

WOJEWÓDZTWA WIELKOPOLSKIEGO

Poznań, dnia 30 grudnia 2020 r.

Poz. 10248

UCHWAŁA NR XXI/203/2020 RADY GMINY KRZYKOSY

z dnia 16 grudnia 2020 r.

w sprawie wyznaczenia obszaru i granic aglomeracji Sulęcinek

Na podstawie art. 18 ust. 2 pkt 15, ustawy z dnia 8 marca 1990 r. o samorządzie gminnym (Dz. U. z 2020 r. poz. 713 z późn. zm.), art. 87 ust. 1 i 4 ustawy z dnia 20 lipca 2017 r. – Prawo wodne (Dz. U. z 2020 r. poz. 310 z późn. zm.) Rada Gminy Krzykosy uchwała, co następuje:

§ 1. Wyznacza się aglomerację Sulęcinek o równoważnej liczbie mieszkańców (RLM) **2577**, obejmującą części następujących miejscowości położonych na terenie gminy Krzykosy:

- 1) Sulęcinek,
- 2) Sulęcín,
- 3) Solec.

§ 2. Aglomeracja Sulęcinek obejmuje swoim zasięgiem obszary objęte systemem kanalizacji zbiorczej, z których ścieki odprowadzane są do oczyszczalni ścieków położonej w m. Sulęcinek, ul. Mostowa 14A.

§ 3. Opis aglomeracji stanowi załącznik nr 1 do niniejszej uchwały.

§ 4. Obszar i granice aglomeracji Sulęcinek zostały wyznaczone na mapie w skali 1:10 000, stanowiącej załącznik nr 2 do niniejszej uchwały.

§ 5. Wykonanie uchwały powierza się Wójtowi Gminy Krzykosy.

§ 6. Uchwała wchodzi w życie po upływie 14 dni od dnia ogłoszenia w Dzienniku Urzędowym Województwa Wielkopolskiego.¹⁾

Przewodniczący Rady Gminy
(-) Krzysztof Jankowiak

¹⁾Niniejsza uchwała była poprzedzona uchwałą Nr XIX/514/16 Sejmiku Województwa Wielkopolskiego z dnia 30 maja 2016 r. w sprawie wyznaczenia aglomeracji Sulęcinek, gmina Krzykosy (Dz. Urz. Woj. Wlkp. z 2016 r. poz. 3746, która traci moc z dniem wejścia w życie niniejszej uchwały zgodnie z art. 565 ust. 2 ustawy z dnia 20 lipca 2017 r. – Prawo wodne (Dz. U. z 2020 r. poz. 310, z późn. zm.).

załącznik nr 1 do Uchwały Nr XXI/203/2020
Rady Gminy Krzykosy
z dnia 16 grudnia 2020 r.

AGLOMERACJA SULĘCINEK

(l_d PLWL169)

GMINA KRZYKOSY, POWIAT ŚREDZKI, WOJEWÓDZTWO WIELKOPOLSKIE

X.2020

SPIS TREŚCI

I. CZĘŚĆ OPISOWA	3
1 WSTĘP.....	3
2 WYKORZYSTANE MATERIAŁY	3
3 INFORMACJE O AGLOMERACJI (PO JEJ ZMIANIE)	4
3.1 DŁUGOŚĆ I RODZAJ ISTNIEJĄCEJ I PLANOWANEJ DO BUDOWY SIECI KANALIZACYJNEJ	4
3.2 WSKAŹNIK KONCENTRACJI.....	4
3.3 LICZBA STAŁYCH MIESZKAŃCÓW AGLOMERACJI I OSÓB CZASOWO PRZEBYWAJĄCYCH W AGLOMERACJI	4
3.4 PRZEMYSŁ OBSŁUGIWANY PRZEZ ISTNIEJĄCĄ SIEĆ KANALIZACYJNĄ.....	4
4 ISTNIEJĄCA OCZYSZCZALNIA ŚCIEKÓW KOMUNALNYCH.....	4
5 SYSTEM GOSPODARKI ŚCIEKOWEJ.....	5
5.1 ŚREDNIA DOBOWA ILOŚĆ ŚCIEKÓW KOMUNALNYCH POWSTAJĄCYCH NA TERENIE AGLOMERACJI ORAZ SKŁAD JAKOŚCIOWY TYCH ŚCIEKÓW	5
5.2 PRZEPUSTOWOŚĆ OCZYSZCZALNI ŚCIEKÓW W SULĘCINKU	5
5.3 ILOŚĆ I SKŁAD JAKOŚCIOWY ŚCIEKÓW PRZEMYSŁOWYCH ODPROWADZANYCH PRZEZ ZAKŁADY DO SYSTEMU KANALIZACJI ZBIORCZEJ.....	6
5.4 NAZWY ZAKŁADÓW, KTÓRYCH PODŁĄCZENIE DO SYSTEMU KANALIZACJI ZBIORCZEJ JEST PLANOWANE	6
5.5 UZASADNIENIE OKREŚLONEJ RLM AGLOMERACJI SULĘCINEK.....	6
5.6 ILOŚĆ ŚCIEKÓW POWSTAJĄCYCH NA TERENIE AGLOMERACJI NIEOBJĘTYCH SYSTEMEM KANALIZACJI ZBIORCZEJ, GDZIE ZASTOSOWANO SYSTEMY INDYWIDUALNE ALBO PLANUJE SIĘ ZASTOSOWANIE SYSTEMÓW INDYWIDUALNYCH LUB INNYCH ROZWIĄZAŃ ZAPEWNIAJĄCYCH TAKI SAM POZIOM OCHRONY ŚRODOWISKA JAK W PRZYPADKU SYSTEMÓW KANALIZACJI ZBIORCZEJ.....	6
6 STREFY OCHRONNE UJĘĆ WODY.....	6
7 OBSZARY OCHRONNE ZBIORNIKÓW WÓD ŚRÓDLĄDOWYCH.....	7
8 FORMY OCHRONY PRZYRODY, O KTÓRYCH MOWA W ART. 6 USTAWY Z DNIA 16 KWIEŃNIA 2004 R. O OCHRONIE PRZYRODY	7

I. CZĘŚĆ OPISOWA

1 WSTĘP

Dotychczasowa aglomeracja Sulęcinek została wyznaczona uchwałą Nr XIX/514/16 Sejmiku Województwa Wielkopolskiego z dnia 30 maja 2016 r. w sprawie wyznaczenia aglomeracji Sulęcinek, gmina Krzykosy. Uchwała została ogłoszona w Dz. Urz. Woj. Wlkp. z 2016 r. poz. 3746.

Obszarem aglomeracji objęto części następujących miejscowości położonych na terenie gminy Krzykosy:

- 1) Sulęcinek,
- 2) Sulęcín,
- 3) Solec.

Ścieki komunalne zbierane systemem kanalizacji zbiorczej na obszarze aglomeracji Sulęcinek odprowadzane są do mechaniczno-biologicznej oczyszczalni ścieków w Sulęcínku, ul. Mostowa 14A, której nominalna przepustowość wynosi 600 m³/dobę. Odbiornikiem oczyszczonych ścieków jest Kanał Borowski w km 8+510.

Zgodnie z ww. uchwałą Sejmiku Województwa Wielkopolskiego równoważną liczbę mieszkańców aglomeracji (RLM) ustalono na 2559, w tym:

- 1118 RLM pochodzących od stałych mieszkańców aglomeracji korzystających z istniejącej sieci kanalizacyjnej,
- 313 RLM pochodzących od stałych mieszkańców aglomeracji mających techniczną możliwość korzystania z istniejącej sieci kanalizacyjnej,
- 1128 RLM pochodzących od stałych mieszkańców aglomeracji, którzy będą korzystali z planowanej do budowy sieci kanalizacyjnej.

Długość sieci kanalizacyjnej w aglomeracji Sulęcinek wynosiła 23,78 km.

Obszar i granice aglomeracji wyznaczono na mapie w skali 1:10 000.

Wobec tego, że zgodnie z art. 565 ust. 2 ustawy z dnia 20 lipca 2017 r. – Prawo wodne dotychczasowa uchwała Sejmiku Województwa Wielkopolskiego w sprawie wyznaczenia aglomeracji Sulęcinek straci moc z dniem 31.12.2020 r., Rada Gminy Krzykosy powinna podjąć uchwałę o wyznaczeniu obszaru i granic aglomeracji Sulęcinek.

2 WYKORZYSTANE MATERIAŁY

1. Plan aglomeracji Sulęcinek – 2016.
2. Aktualne dane uzyskane z Urzędu Gminy Krzykosy.
3. Studium Uwarunkowań i Kierunków Zagospodarowania Przestrzennego Gminy Krzykosy – zatwierdzone uchwałą nr XVIII/104/200 Rady Gminy Krzykosy z dnia 29 czerwca 2000 r., z późniejszymi zmianami.
4. Miejscowe plany zagospodarowania przestrzennego (Sulęcinek, Sulęcín i Solec)
5. Lokalny Program Rewitalizacji Gminy Krzykosy – 2019.
6. Program ochrony środowiska dla Gminy Krzykosy – 2004.
7. Ustawa z dnia 20 lipca 2017 r. – Prawo wodne (Dz. U. z 2020 r. poz. 310, z późn. zm.).
8. Rozporządzenie Ministra Gospodarki Morskiej i Żeglugi Śródlądowej z dnia 27 lipca 2018 r. w sprawie sposobu wyznaczania obszarów i granic aglomeracji (Dz. U. z 2018 r. poz. 1586).
9. Wytyczne do wyznaczania, zmiany lub likwidacji obszarów i granic aglomeracji, MGMIŻŚ, PGW Wody Polskie.

3 INFORMACJE O AGLOMERACJI (PO JEJ ZMIANIE)**3.1 DŁUGOŚĆ I RODZAJ ISTNIEJĄCEJ I PLANOWANEJ DO BUDOWY SIECI KANALIZACYJNEJ**

Długość istniejącej i planowanej do budowy sieci kanalizacyjnej [w km]

Kanalizacja sanitarna i ogólnospławna	ISTNIEJĄCA		PLANOWANA	
	Rodzaj sieci kanalizacyjnej		Rodzaj sieci kanalizacyjnej	
	grawitac.	tłoczna	grawitac.	tłoczna
Sulęcinek	16,10 + 5,50	8,90 + 3,70	Z końcem listopada br. nastąpi odbiór końcowy zaplanowanej do budowy sieci kanalizacyjnej, dlatego wykazano ją w zestawieniu długości istniejącej sieci.	
Sulęcín				
Solec	21,60	12,60		
Razem	34,20			

3.2 WSKAŹNIK KONCENTRACJI

Nie dotyczy.

3.3 LICZBA STAŁYCH MIESZKAŃCÓW AGLOMERACJI I OSÓB CZASOWO PRZEBYWAJĄCYCH W AGLOMERACJI

Nazwa miejscowości	Liczba stałych mieszkańców aglomeracji			Liczba osób czasowo przebywających w aglomeracji
	którzy będą korzystać z sieci kanalizacji zbiorczej	którzy będą korzystać ze zbiorników bezodpływowych	korzystających z przydomowych oczyszczalni ścieków	
Sulęcinek	2515	60	2	0
Sulęcín				
Solec				
Razem	2577			

3.4 PRZEMYSŁ OBSŁUGIWANY PRZEZ ISTNIEJĄCĄ SIEĆ KANALIZACYJNĄ

W granicach aglomeracji Sulęcinek nie ma zakładów przemysłowych odprowadzających ścieki do systemu kanalizacji zbiorczej.

4 ISTNIEJĄCA OCZYSZCZALNIA ŚCIEKÓW KOMUNALNYCH

Agglomerację Sulęcinek obsługuje mechaniczno-biologiczna oczyszczalnia ścieków komunalnych zlokalizowana w m. Sulęcinek, ul. Mostowa 14A.

Na odprowadzanie ścieków oczyszczonych zostało wydane przez Starostę Śródzkiego pozwolenie wodnoprawne z dnia 24.02.2014 r. znak OS-6341.41.2013.

Maksymalna przepustowość dobową oczyszczalni ścieków wynosi 800 m³/d.

Odbiornikiem ścieków oczyszczonych z oczyszczalni jest Kanał Borowski (km 8+510).

W ramach oczyszczania ścieków powstaje ok. 250 ton/rocznie suchej masy osadu, który przekazywany jest do zagospodarowania podmiotom zewnętrznym.

5 SYSTEM GOSPODARKI ŚCIEKOWEJ

5.1 ŚREDNIA DOBOWA ILOŚĆ ŚCIEKÓW KOMUNALNYCH POWSTAJĄCYCH NA TERENIE AGLOMERACJI ORAZ SKŁAD JAKOŚCIOWY TYCH ŚCIEKÓW

- ścieki dopływające do oczyszczalni siecią kanalizacyjną: **160,7 m³/d**,
- ścieki dowożone do oczyszczalni: **94,0 m³/d**,
- ścieki odprowadzane do przydomowej oczs.: **0,17 m³/d**.

stan po oddaniu do użytkowania budowanej sieci (w listopadzie 2020 r.):

- ścieki, które będą dopływać do oczyszczalni siecią kanalizacyjną: **280,1 m³/d**,
- ścieki, które będą dowożone do oczyszczalni: **5,04 m³/d**,
- ścieki odprowadzane do przydomowej oczs.: **0,17 m³/d**.

Na podstawie ostatnio przeprowadzonych badań parametry jakościowe ścieków komunalnych dopływających do oczyszczalni są następujące:

Oznaczenie	Jednostka	Wyniki pomiaru
BZT ₅	mgO ₂ /l	810
CHZT	mgO ₂ /l	1216
Azot ogólny	mg N/l	-
Fosfor ogólny	mg P/l	-
Zawiesina ogólna	mg/l	360
Odczyn pH	-	7,2

Parametry ścieków oczyszczonych odprowadzanych z oczyszczalni Sulęcinek

Oznaczenie	Jednostka	Wyniki pomiaru
BZT ₅	mgO ₂ /l	2,9
CHZT	mgO ₂ /l	40,3
Azot ogólny	mg N/l	-
Fosfor ogólny	mg P/l	-
Zawiesina ogólna	mg/l	6,0
Odczyn pH	-	7,6

Uwaga: zgodnie z pozwoleniem wodnoprawnym nie ma obowiązku oznaczania zawartości związków biogennych (fosforu i azotu) w ściekach.

5.2 PRZEPUSTOWOŚĆ OCZYSZCZALNI ŚCIEKÓW W SULĘCINKU

Zgodnie z ww. pozwoleniem wodnoprawnym przepustowość oczyszczalni wynosi:

- max. dobowa: 800 m³/d,
- max. godzinowa: 87,5 m³/h,
- max. roczna: 292 000 m³/r.

Projektowana max. wydajność oczyszczalni wynosi: 800 m³/d × 541,4 mgO₂/l : 60 gO₂/d = 7219 RLM

Obciążenie oczyszczalni ścieków wynosi: 254,7 m³/d × 810 mgO₂/l : 60 gO₂/d = 3438 RLM.

Obciążenie hydrauliczne oczyszczalni wynosi średnio 254,7 m³/d, co stanowi ok. 32% jej max. możliwości, w związku z czym Gmina Krzykosy nie planuje rozbudowy lub modernizacji istniejącej oczyszczalni ścieków w Sulęcinku, ponieważ jej obecna przepustowość (wydajność) jest wystarczająca. Z danych za 2019 r. wynika, że oczyszczalnia ścieków przejęła ścieki w ilości:

- pochodzące z kanalizacji zbiorczej ogółem: **58 662 m³**
- ścieki dowożone taborem asenizacyjnym ogółem: **34 292 m³**
łącznie: **92 954 m³**

5.3 ILOŚĆ I SKŁAD JAKOŚCIOWY ŚCIEKÓW PRZEMYSŁOWYCH ODPROWADZANYCH PRZEZ ZAKŁADY DO SYSTEMU KANALIZACJI ZBIORCZEJ

Nie dotyczy.

5.4 NAZWY ZAKŁADÓW, KTÓRYCH PODŁĄCZENIE DO SYSTEMU KANALIZACJI ZBIORCZEJ JEST PLANOWANE

Na dzień dzisiejszy nie jest planowane podłączenie do systemu kanalizacji zbiorczej nowych zakładów przemysłowych w aglomeracji Sulęcinek.

5.5 UZASADNIENIE OKREŚLONEJ RLM AGLOMERACJI SULĘCINEK

Wyszczególnienie	RLM
Liczba stałych mieszkańców, którzy będą korzystać z istniejącej sieci kanalizacyjnej po oddaniu do użytkowania realizowanej sieci kanalizacyjnej	2515
Liczba stałych mieszkańców, którzy będą korzystać ze zbiorników bezodpływowych i odwozić ścieki taborem asenizacyjnym do oczyszczalni ścieków w Sulęcinku	60
Liczba mieszkańców, którzy będą korzystać z indywidualnych systemów oczyszczania ścieków komunalnych (przydomowe oczyszczalnie ścieków), nie planowanych do podłączenia do sieci	2
Równoważna Liczba Mieszkańców RLM (suma)	2577

5.6 ILOŚĆ ŚCIEKÓW POWSTAJĄCYCH NA TERENIE AGLOMERACJI NIEOBJĘTYCH SYSTEMEM KANALIZACJI ZBIORCZEJ, GDZIE ZASTOSOWANO SYSTEMY INDYWIDUALNE ALBO PLANUJE SIĘ ZASTOSOWANIE SYSTEMÓW INDYWIDUALNYCH LUB INNYCH ROZWIĄZAŃ ZAPEWNIĄCYCH TAKI SAM POZIOM OCHRONY ŚRODOWISKA JAK W PRZYPADKU SYSTEMÓW KANALIZACJI ZBIORCZEJ

Na obszarze aglomeracji powstanie średnio rocznie ok. 1840 m³ ścieków odprowadzanych do zbiorników bezodpływowych, które będą dowożone taborem asenizacyjnym do oczyszczalni ścieków w Sulęcinku, oraz ok. 62 m³ odprowadzanych do przydomowej oczyszczalni ścieków.

6 STREFY OCHRONNE UJĘĆ WODY

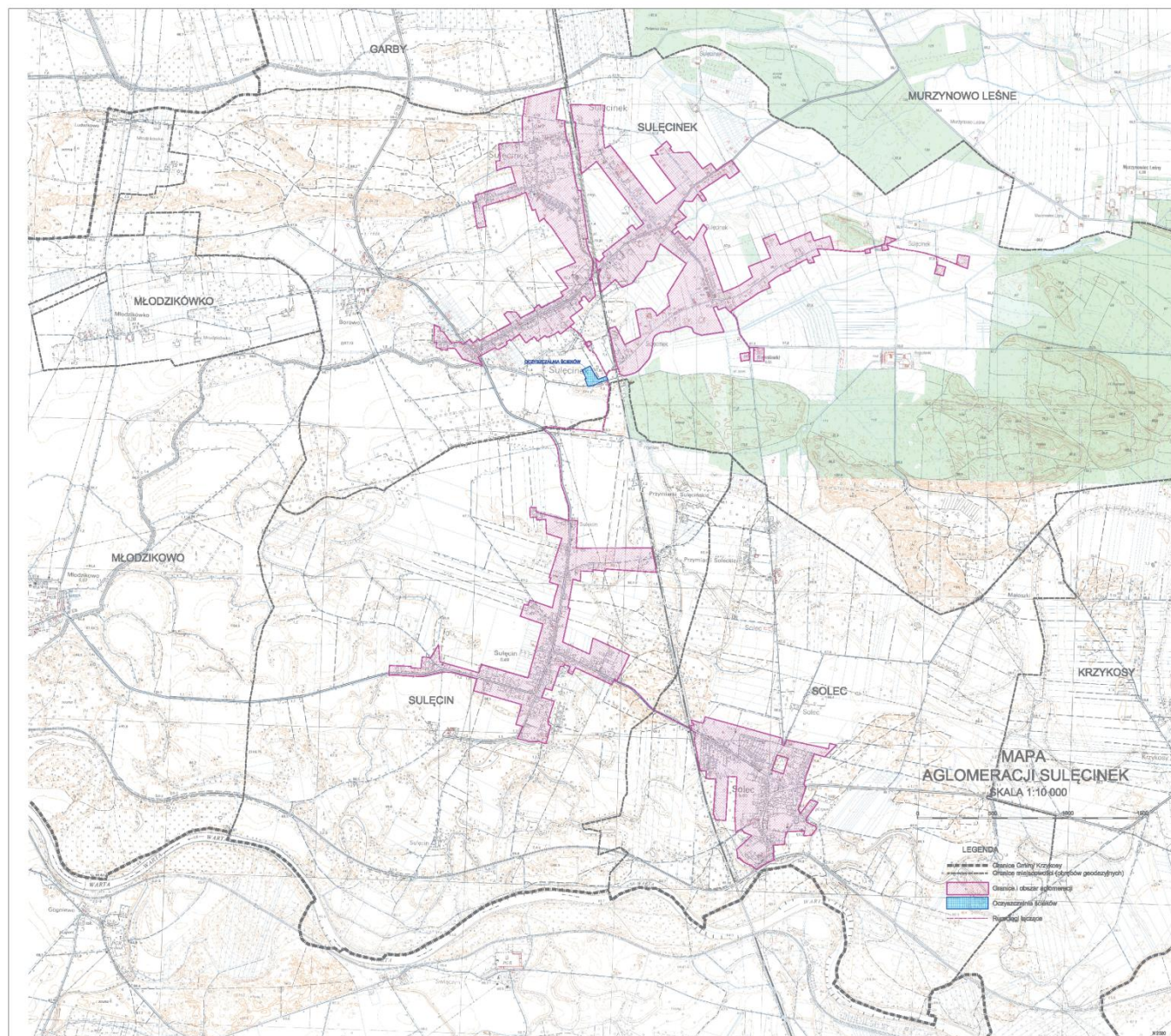
Na obszarze aglomeracji Sulęcinek nie ma zlokalizowanych ujęć wody oraz stref ochronnych ujęć wody.

7 OBSZARY OCHRONNE ZBIORNIKÓW WÓD ŚRÓDLĄDOWYCH

Na obszarze aglomeracji Sulęcinek nie ma ustanowionych obszarów ochronnych zbiorników wód śródlądowych.

8 FORMY OCHRONY PRZYRODY, O KTÓRYCH MOWA W ART. 6 USTAWY Z DNIA 16 KWIETNIA 2004 R. O OCHRONIE PRZYRODY

Na obszarze aglomeracji Sulęcinek nie znajdują się obszarowe formy ochrony, o których mowa w ustawie o ochronie przyrody. Granice najbliższych położonych obszarów chronionych odległe są od granic aglomeracji w odległości 4–5 km.



załącznik nr 2 do Uchwały
Nr XXI/203/2020
Rady Gminy Krzykosy
z dnia 16 grudnia 2020 r.