



# DZIENNIK URZĘDOWY

## WOJEWÓDZTWA WIELKOPOLSKIEGO

---

Poznań, dnia 22 grudnia 2020 r.

Poz. 9999

### UCHWAŁA NR XXVI/214/2020 RADY MIEJSKIEJ W GRODZISKU WIELKOPOLSKIM

z dnia 17 grudnia 2020 r.

#### w sprawie wyznaczenia obszaru i granic aglomeracji Grodzisk Wielkopolski

Na podstawie art. 18 ust. 2 pkt. 15 ustawy z dnia 8 marca 1990 r. o samorządzie gminnym ( Dz. U. z 2020 r. poz. 713), art. 87 ust. 1 i 4, art. 92 ustawy z dnia 20 lipca 2017 r. Prawo wodne (Dz. U. z 2020 r. poz. 310 z późn. zm.) oraz rozporządzenia Ministra Gospodarki Morskiej i Żeglugi Śródlądowej z dnia 27 lipca 2018 r. w sprawie sposobu wyznaczania obszarów i granic aglomeracji (Dz. U. z 2018 r. poz. 1586). Rada Miejska w Grodzisku Wielkopolskim uchwala, co następuje:

**§ 1. 1.** Wyznacza się aglomerację Grodzisk Wielkopolski o równoważnej liczbie mieszkańców **50465** z oczyszczalnią ścieków w miejscowości Grodzisk Wielkopolski, obejmującą następujące miejscowości: Grodzisk Wielkopolski, Grąblewo, Ptaszkowo, Słocin, Zdrój

2. Opis aglomeracji stanowi załącznik nr 1 do niniejszej uchwały.

3. Obszar i granice aglomeracji wyznaczono na mapie w skali 1:10000, stanowiącej załącznik nr 2 do niniejszej uchwały – część graficzna.

**§ 2.** Wykonanie uchwały powierza się Burmistrzowi Grodziska Wielkopolskiego.

**§ 3.** Traci moc uchwała nr XLVIII/930/14 Sejmiku Województwa Wielkopolskiego z dnia 21 lipca 2014r. w sprawie wyznaczenia aglomeracji Grodzisk Wielkopolski.

**§ 4.** Uchwała wchodzi w życie po upływie 14 dni od dnia ogłoszenia w Dzienniku Urzędowym Województwa Wielkopolskiego.

Przewodniczący Rady  
(-) Józef Gawron

Załącznik Nr 1 do Uchwały Nr XXVI/214/2020  
Rady Miejskiej w Grodzisku Wielkopolskim  
z dnia 17 grudnia 2020r

Opis aglomeracji  
**Grodzisk Wielkopolski**

Powiat  
**grodziski**

Województwo  
**wielkopolskie**

## AGLOMERACJA

październik, 2020

**Część opisowa****1. Podstawowe informacje na temat aglomeracji**

1. Nazwa aglomeracji: Grodzisk Wielkopolski
2. Wielkość RLM aglomeracji zgodnie z obowiązującym rozporządzeniem / uchwałą: 50785
3. Wielkość RLM aglomeracji planowanej do wyznaczenia: 50465
4. Gmina wiodąca w aglomeracji: Grodzisk Wielkopolski
5. Gminy w aglomeracji: Grodzisk Wielkopolski
6. Wykaz nazw miast i/lub miejscowości w aglomeracji, zgodnie z dołączonym do wniosku załącznikiem graficznym: Grodzisk Wielkopolski, Grąblewo, Ptaszkowo, Słocin, Zdrój
7. Nazwa miejscowości, w której zlokalizowana jest oczyszczalnia ścieków: Grodzisk Wielkopolski

**1.1. Podstawa do opracowania planu:**

Wytyczne wg obowiązującego stanu prawnego, z uwzględnieniem przepisów ustawy z dnia 20 lipca 2017 r. – Prawo wodne (t.j. Dz. U. z 2020 r. poz. 310 z późn. zm.), oraz rozporządzenia Ministra Gospodarki Morskiej i Żeglugi Śródlądowej z dnia 27 lipca 2018 r. w sprawie sposobu wyznaczania obszarów i granic aglomeracji (Dz.U. 2018 poz. 1586).

**2. Adres wnioskodawcy (gminy, gminy wiodącej w aglomeracji):**

- Województwo: wielkopolskie
- Powiat: grodziski
- Gmina: Grodzisk Wielkopolski
- Adres: ul. Stary Rynek 1, 62-065 Grodzisk Wielkopolski
- Telefon: 61 44 53 000
- Fax: 61 44 50 017
- Adres e-mail do kontaktu bieżącego: grodzisk@grodzisk.wlkp.pl

**2.1. Dane rejestrowe**

- NIP: 995-014-92-30
- REGON: 631259382

**3. Dane kontaktowe osoby wskazanej do kontaktowania się w sprawach złożonego wniosku**

- Imię i nazwisko: Anna Grzanowska, Marek Łukarski, Piotr Szymanowski
- Telefon: 61 44 53 072

## AGLOMERACJA

- Adres e-mail: p.szymanowski@grodzisk.wlkp.pl

## 4. Dokumenty stanowiące podstawę do wyznaczenia aglomeracji

Lp.	Wyszczególnienie	Nie <sup>1</sup>	Tak <sup>1</sup>
1	2	3	4
1	Miejscowe plany zagospodarowania przestrzennego		X
2	Studium uwarunkowań i kierunków zagospodarowania przestrzennego gminy		X
3	Decyzje o ustaleniu lokalizacji inwestycji celu publicznego		X
4	Wieloletnie plany rozwoju i modernizacji urządzeń wodociągowych i kanalizacyjnych	X	
5	Inne (wymienić)	X	

## 5. Opis systemu zbierania ścieków komunalnych w obrębie aglomeracji

- 5.1. Informacje na temat długości i rodzaju istniejącej sieci kanalizacyjnej i liczby osób korzystających z istniejącej sieci kanalizacyjnej oraz długości i rodzaju sieci kanalizacyjnej i liczby osób korzystających z sieci kanalizacyjnej, na której wykonanie zostały pozyskane środki finansowe

Tabela 1. Istniejąca sieć kanalizacyjna

Lp.	Kanalizacja istniejąca	Długość [km]	Liczba osób korzystających z istniejącej kanalizacji			Uwagi
			Stali mieszkańcy	Osoby czasowo przebywające na terenie aglomeracji <sup>2</sup>	Sumaryczna liczba osób [kol 4 + kol 5]	
1	2	3	4	5	6	7
1	Sanitarna grawitacyjna	109,4	15498	576	16074	
2	Sanitarna tłoczna	14,2				
3	Ogólnospławna grawitacyjna	-				
4	Ogólnospławna tłoczna	-				
<b>Razem</b>		<b>123,6</b>	<b>15498</b>	<b>576</b>	<b>16074</b>	

Tabela 2. Miejscowości tworzące aglomerację oraz działki wyłączone z granic aglomeracji

Miejscowość	Nr obrębu	Status
Grodzisk Wielkopolski	0001	częściowo
Ptaszkowo	0011	częściowo
Słocin	0013	częściowo
Grąblewo	0006	częściowo

<sup>1</sup> Znakiem „X” zaznaczyć właściwą odpowiedź

<sup>2</sup> Pod pojęciem „osoby czasowo przebywające na terenie aglomeracji” rozumie się liczbę zarejestrowanych miejsc noclegowych w obiektach usług turystycznych, szpitalach, internatach, więzieniach etc.



---

AGLOMERACJA

---

Zród	0017	częściowo
------	------	-----------

## AGLOMERACJA

Tabela 3. Liczba stałych mieszkańców w planowanej aglomeracji

Lp.	Nazwa miejscowości	Rzeczywistych (liczba mieszkańców całej miejscowości)	Liczba stałych mieszkańców w aglomeracji						Liczba stałych mieszkańców niemających technicznych możliwości podłączenia się do sieci – poza aglomeracją
			Ogółem	podłączonych do istniejących sieci kanalizacyjnych	planowanych do podłączenia do nowobudowanej sieci kanalizacyjnej	mających techniczną możliwość korzystania z istniejącej sieci kanalizacyjnej	którzy będą korzystali z sieci kanalizacyjnej, która jest w trakcie realizacji	korzystających z indywidualnych systemów oczyszczania ścieków (zbiorniki bezodpływowe oraz przydomowe oczyszczalnie ścieków)	
1	2	3	4	5	6	7	8	9	10
1	Grodzisk Wielkopolski	14105	13776	13442	0	334	0	334	329
2	Ptaszkowo	746	690	670	0	10	0	20	56
3	Słocin	746	641	588	0	57	0	57	105
4	Grąblewo	517	497	497	0	0	0	0	20
5	Zdrój	434	343	301	0	42	0	42	91
<b>Razem</b>		16548	15947	15498	0	443	0	453	601

Uwaga: liczba osób z kolumny 7 zawiera się z liczbą osób z kolumny 9

- Suma liczby stałych mieszkańców aglomeracji ogółem (kol. 4) i liczba stałych mieszkańców aglomeracji niemających technicznych możliwości podłączenia się do sieci – poza aglomeracją (kol. 10) musi się równać liczbie rzeczywistych mieszkańców miejscowości (kol. 3)  
kol. 3 = kol. 4 + kol. 10
- Suma liczby stałych mieszkańców aglomeracji podłączonych do istniejących sieci kanalizacyjnych (kol. 5) i liczby stałych mieszkańców aglomeracji planowanych do podłączenia do nowobudowanej sieci kanalizacyjnej (kol. 6) i liczby stałych mieszkańców aglomeracji mających techniczną możliwość korzystania z istniejącej sieci kanalizacyjnej (kol. 7) i liczby stałych mieszkańców aglomeracji którzy będą korzystali z sieci kanalizacyjnej która jest w trakcie realizacji (kol. 8) i liczby stałych mieszkańców aglomeracji korzystających z indywidualnych systemów oczyszczania ścieków (zbiorniki bezodpływowe oraz przydomowe oczyszczalnie ścieków) (kol. 9) musi się równać liczbie stałych mieszkańców aglomeracji ogółem (kol. 4)  
kol. 4 = kol. 5 + kol. 6 + kol. 7 + kol. 8 + kol. 9

## AGLOMERACJA

**5.2. Informacje na temat długości i rodzaju planowanej do wykonania sieci kanalizacyjnej w celu dostosowania aglomeracji do warunków określonych w Dyrektywie Rady z dnia 21 maja 1991 r. dotyczącej oczyszczania ścieków komunalnych (91/271/EWG) oraz liczby osób korzystających z planowanej sieci kanalizacyjnej**

Nie planuje się budowy sieci kanalizacyjnej na terenie aglomeracji.

**5.3. Liczba zarejestrowanych miejsc noclegowych**

**Tabela 4. Liczba zarejestrowanych miejsc noclegowych**

Lp.	Adres	Nazwa ośrodka	Liczba zarejestrowanych miejsc noclegowych
1	ul. Poznańska 38 b, 62-065 Grodzisk Wlkp.	Motel XXI wieku	200
2	ul. Nowa 27, 62-065 Grodzisk Wlkp.	Hotel Reśliński	110
3	ul. Sportowa 2, 62-065 Grodzisk Wlkp.	Hotel Rodan-Groclin	70
4	ul. Słomińskiego 11, 62-065 Grodzisk Wlkp.	Wynajem Miejsc Noclegowych Renata Broniarczyk	20
5	ul. Zbąszyńska 18, 62-065 Grodzisk Wlkp.	Wynajem Miejsc Noclegowych Jadwiga Miś	10
6	ul. Powstańców Chocieszyńskich 54a, 62-065 Grodzisk Wlkp.	Wynajem Miejsc Noclegowych Dorota i Zdzisław Garcon	8
7	ul. Garbary 2, 62-065 Grodzisk Wlkp.	Wynajem Miejsc Noclegowych Grażyna Małecka	24
8	ul. Mosiego 3, 62-065 Grodzisk Wlkp.	Szpital Grodzisk Wlkp.	110
9	ul. Bukowska 18, 62-065 Grodzisk Wlkp.	Zakład poprawczy	24
<b>Razem</b>			<b>576</b>

**6. Opis gospodarki ściekowej w aglomeracji**

**6.1. Informacje na temat oczyszczalni ścieków**

**6.1.1.** Nazwa oczyszczalni ścieków: Oczyszczalnia Grodzisk

**6.1.2.** Lokalizacja oczyszczalni ścieków (adres): ul. Kościańska 32, Grodzisk Wielkopolski

**6.1.3.** Dane kontaktowe (telefon, e-mail, fax): 61 44 47 186

**6.1.4.** Pozwolenie wodnoprawne na odprowadzanie ścieków z oczyszczalni do środowiska (data, znak, oznaczenie organu, termin ważności decyzji):

- data: 10.11.2016
- znak: OS.6341.30.2016
- organ: Starosta Grodziski
- termin: 10.11.2026

**6.1.5.** Przepustowość oczyszczalni:

## AGLOMERACJA

- średnia [m<sup>3</sup>/d]: 4,6
- maksymalna [m<sup>3</sup>/d]: 5,2
- maksymalna roczna [tys. m<sup>3</sup>/rok]: 1683,6

6.1.6. Projektowa wydajność oczyszczalni ścieków [RLM]: 59333

6.1.7. Ilość ścieków dostarczanych do oczyszczalni ścieków, zgodnie z danymi przedłożonymi w ostatnim sprawozdaniu z realizacji KPOŚK:

- Ścieki dopływające siecią kanalizacyjną [tys. m<sup>3</sup>/r]: 1398
- Ścieki dowożone [tys. m<sup>3</sup>/r]: 15
- Ilość ścieków oczyszczonych w roku poprzednim [m<sup>3</sup>/rok]: 1422,6

Tabela 5. Ilość ścieków w miesiącu

Rok	Średnia dobowa ilość ścieków w miesiącu [m <sup>3</sup> ]											
	I	II	III	IV	V	VI	VII	VIII	IX	X	XI	XII
2018	153,4 86	124,3 58	136,9 94	129,2 41	121,2 89	119,4 05	126,3 85	120,5 19	118,1 11	115,9 55	112,0 22	119,8 96
2019	134,7 58	113,2 96	127,1 41	119,0 94	124,3 79	114,3 68	112,3 06	111,1 58	106,4 01	114,3 33	110,6 87	110,5 76

Tabela 6. Skład jakościowy ścieków komunalnych

Rok	Wskaźniki zanieczyszczeń				
	BZT5 (mgO <sub>2</sub> /l)	CHZT (mgO <sub>2</sub> /l)	Zawiesiny ogólne (mg/l)	Azot ogólny (mgN/l)	Fosfor ogólny (mgP/l)
2018	802,3	1547,7	419,4	79,4	16,1
2019	782,1	1769,5	427,8	83,1	19,8

Tabela 7. Parametry oczyszczanych ścieków

Parametr	Rok					
	2018			2019		
	Dopływ	Odptyw	% redukcji	Dopływ	Odptyw	% redukcji
BZT5	802,3	3,2	99,6	782,1	4,3	99,4
CHZT	1547,7	30,4	98,0	1769,5	35,0	98,0
Zawiesina ogólna	419,4	6,8	98,3	427,8	8,5	98,0
Azot ogólny	79,4	9,7	87,8	83,1	11,4	86,2
Fosfor ogólny	16,1	0,4	97,5	19,8	0,9	95,1

## AGLOMERACJA

**6.1.8. Ilość odwodnionych osadów ściekowych powstających na oczyszczalni ścieków:**

W 2018 r. wytworzono: 7185 t, z czego:

- przekazano na Karta Przekazania Odpadów firmie zewnętrznej: 6820 t;
- przetworzono we własnym zakresie w polepszacz gleby: 513 t.

W 2019 r. wytworzono: 6965 t, z czego:

- przekazano na Karta Przekazania Odpadów firmie zewnętrznej: 6902 t;
- przetworzono we własnym zakresie w polepszacz gleby: 1445 t.

**6.2. Informacje dotyczące indywidualnych systemów oczyszczania ścieków obsługujących mieszkańców aglomeracji**

Na terenie aglomeracji funkcjonuje 54 przydomowych oczyszczalni ścieków. Korzysta z nich 209 osób. Oczyszczalnie ścieków zapewniają oczyszczenie ścieków w stopniu nie gorszym niż gminna oczyszczalnia ścieków komunalnych w m. Grodzisk Wielkopolski.

Ścieki od pozostałych mieszkańców gminy nie podłączonych do kanalizacji sanitarnej są gromadzone w bezodpływowych zbiornikach (71 szt.), skąd wywożone są wozami asenizacyjnymi na oczyszczalnię ścieków w m. Grodzisk Wielkopolski. Korzysta z nich 244 mieszkańców.

Ilość ścieków powstających na terenie aglomeracji nieobjętych systemem kanalizacji zbiorczej gdzie zastosowano systemy indywidualne albo planuje się zastosowanie systemów indywidualnych lub innych rozwiązań zapewniających taki sam poziom ochrony środowiska jak w przypadku systemów kanalizacji zbiorczej ( m<sup>3</sup>/ d ) : 36,24

**Tabela 8. Indywidualne systemy oczyszczania ścieków mieszkańców aglomeracji**

Lp.	Miejscowość	Liczba przydomowych oczyszczalni ścieków	Liczba osób korzystająca z przydomowych oczyszczalni ścieków	Liczba zbiorników bezodpływowych	Liczba osób korzystająca z zbiorników bezodpływowych
1	Grodzisk Wielkopolski	33	128	57	206
2	Ptaszkowo	3	10	3	10
3	Słocin	10	41	6	16
4	Grąblewo	0	0	0	0
5	Zdrój	8	30	5	12

**6.3. Informacje dotyczące końcowego punktu zrzutu (w przypadku braku oczyszczalni ścieków na terenie aglomeracji)**

Nie dotyczy.

## AGLOMERACJA

**6.4. Informacje o ilości i składzie jakościowym ścieków przemysłowych odprowadzanych przez zakłady do systemu kanalizacji zbiorczej.****Tabela 9. Wykaz zakładów przemysłowych podłączonych do systemu kanalizacji zbiorczej**

Lp	Nazwa zakładu	Adres zakładu	Ilość ścieków [m <sup>3</sup> /dobę]	BZT5 [mgO <sub>2</sub> /l]
1	Browar w Grodzisku Wlkp. sp. z o.o. sp. k.	ul. Poznańska 16B, 62-065 Grodzisk Wlkp.	12	2326
2	Premium Rosa	-	2	476
3	Okechamp S.A.	ul. Fabryczna 7, 62-065 Grodzisk Wlkp.	563	2012
4	Indol sp. z.o.o. sp. k.	ul. Towarowa 4, 62-065 Grodzisk Wlkp.	570	498
5	Waldi Zakłady Mięsne sp. k.	ul. Powstańców Chocieszyńskich 97, 62-065 Grodzisk Wlkp.	38	931
6	Technika sp. z.o.o.	ul. Kościńska 32, 62-065 Grodzisk Wlkp.	1	600
7	Myjnia Orlen	Ul. Rakoniewicka 33, 62-065 Grodzisk Wlkp.	3	350
8	Myjnia Flipper	-	5	350
9	Myjnia Mocek	-	8	350

**6.5. Informacje o zakładach, których podłączenie do systemu kanalizacji zbiorczej jest planowane.**

Nie planuje się podłączenia zakładów przemysłowych do sieci kanalizacyjnej na terenie aglomeracji.

**6.6. Uzasadnienie określonej dla aglomeracji równoważnej liczby mieszkańców.**

Wyszczególnienie:	RLM
Liczba mieszkańców korzystających z istniejącej sieci kanalizacyjnej	15498
Liczba mieszkańców, planowanych do przyłączenia do sieci kanalizacyjnej, na której wykonanie środki finansowe zostały pozyskane	0
Liczba mieszkańców planowanych do podłączenia do projektowanej sieci kanalizacyjnej	0
Liczba osób czasowo przebywających korzystających z sieci kanalizacyjnej	576
Liczba osób czasowo przebywających, planowanych do przyłączenia do sieci kanalizacyjnej, na której wykonanie środki finansowe zostały pozyskane	0
Ilość mieszkańców mających możliwość techniczną podłączenia do sieci kanalizacji sanitarnej w poszczególnych miejscowościach, ale na dzień dzisiejszy nie korzystających z sieci kanalizacyjnej	443
Równoważna Liczba Mieszkańców wynikająca z dobowego ładunku ścieków odprowadzanych przez zakłady przemysłowe i usługowe korzystające z istniejącej sieci kanalizacyjnej	33495

## AGLOMERACJA

Równoważna Liczba Mieszkańców wynikająca z dobowego ładunku ścieków, który będzie odprowadzanych przez zakłady przemysłowe i usługowe planowane do podłączenia do sieci kanalizacyjnej	0
Liczba mieszkańców, korzystających z indywidualnych systemów oczyszczania ścieków komunalnych (przydomowe oczyszczalnie ścieków, zbiorniki bezodpływowe), określona na podstawie rejestrów prowadzonych przez gminę	453
<b>Równoważna Liczba Mieszkańców RLM (suma)</b>	<b>50465</b>

**7. Planowany poziom obsługi zbiorczym systemem kanalizacji w aglomeracji**

$$\%RLM = (RLMrz : RLMa) * 100 (\%),$$

gdzie:

- RLMrz – rzeczywista równoważna liczba mieszkańców obliczona na podstawie sumy wartości RLM pochodzącej z liczby mieszkańców aglomeracji, liczby mieszkańców planowanych do podłączenia, liczby osób czasowo przebywających na terenie aglomeracji, liczby mieszkańców mających możliwość podłączenia do istniejącej sieci oraz wartości RLM pochodzącej z przemysłu występującego na obszarze aglomeracji.
- RLMa – równoważna liczba mieszkańców wynikająca z przyszłej uchwały Sejmiku Województwa wyznaczającego granice i obszar danej aglomeracji.

$$(15498+576+443+33495) RLM : 50465RLM * 100 = 99,1\%$$

Pozostali mieszkańcy aglomeracji, którzy nie będą obsługiwani przez system kanalizacji zbiorczej, będą sukcesywnie podłączani do systemu w miarę jego rozbudowy lub korzystać będą z indywidualnych systemów oczyszczania ścieków, przy czym stopień oczyszczania tych ścieków nie będzie niższy od stopnia oczyszczenia ścieków w systemie kanalizacji zbiorczej. Ponadto Gmina podejmie skuteczne działania w celu podłączenia wszystkich posesji niepodłączonych do kanalizacji zbiorczej na terenach już wyposażonych w sieć kanalizacyjną.

**8. Informacje o strefach ochronnych ujęć wody, występujących na obszarze aglomeracji, obejmujących tereny ochrony bezpośredniej i tereny ochrony pośredniej zawierające oznaczenie aktu prawa miejscowego lub decyzje ustanawiające te strefy oraz zakazy, nakazy i ograniczenia obowiązujące na tych terenach.**

Nie dotyczy

**9. Informacje o obszarach ochronnych zbiorników wód śródlądowych, występujących na obszarze aglomeracji, zawierające oznaczenie aktu prawa miejscowego ustanawiającego te obszary oraz zakazy, nakazy i ograniczenia obowiązujące na tych obszarach.**

Nie dotyczy

## AGLOMERACJA

**10. Informacje o formach ochrony przyrody, występujących na obszarze aglomeracji, zawierające nazwę formy ochrony przyrody oraz wskazanie aktu prawnego uznającego określony obszar za formę ochrony przyrody.**

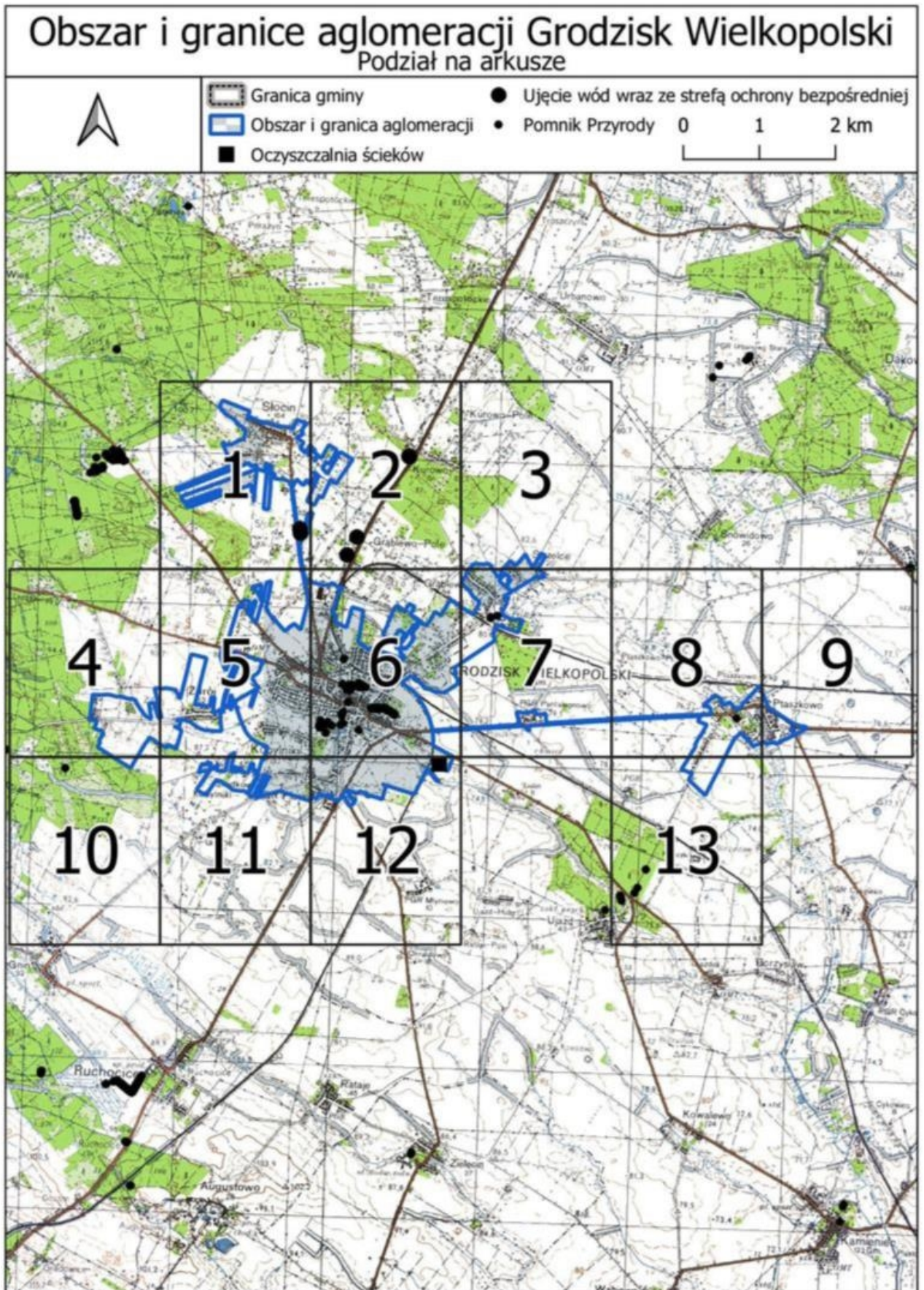
Na terenie aglomeracji występują następujące formy ochrony przyrody:

- Pomnik przyrody: jednoobiektowy; kasztanowiec zwyczajny; ustanowiony na podstawie Uchwały Nr V/34/95 Rady Miasta i Gminy w Grodzisku Wielkopolskim z dnia 28 września 1995r. w sprawie uznania drzew za pomniki przyrody
- Pomnik przyrody: jednoobiektowy; wierzba biała; ustanowiony na podstawie Uchwały Nr V/34/95 Rady Miasta i Gminy w Grodzisku Wielkopolskim z dnia 28 września 1995r. w sprawie uznania drzew za pomniki przyrody
- Pomnik przyrody: wieloobiektowy; lipy drobno- i szerokolistne; ustanowiony na podstawie Uchwały Nr V/34/95 Rady Miasta i Gminy w Grodzisku Wielkopolskim z dnia 28 września 1995r. w sprawie uznania drzew za pomniki przyrody
- Pomnik przyrody: jednoobiektowy; lipa szerokolistna; ustanowiony na podstawie Uchwały Nr V/34/95 Rady Miasta i Gminy w Grodzisku Wielkopolskim z dnia 28 września 1995r. w sprawie uznania drzew za pomniki przyrody
- Pomnik przyrody: jednoobiektowy; dąb szypułkowy; ustanowiony na podstawie Decyzji Wojewódzkiego Konserwatora Przyrody Nr RLSIś7146-1048/77 z dnia 20 kwietnia 1977
- Pomnik przyrody: wieloobiektowy; cisy pospolite; ustanowiony na podstawie Decyzji Wojewódzkiego Konserwatora Przyrody Nr RLSIś7146-1047/77 z dnia 20 kwietnia 1977 r.
- Pomnik przyrody: wieloobiektowy; cisy pospolite; ustanowione na podstawie Decyzji Wojewódzkiego Konserwatora Przyrody Nr RLSIś7146-1047/77 z dnia 20 kwietnia 1977 r.
- Pomnik przyrody: jednoobiektowy; kasztanowiec zwyczajny; ustanowiony na podstawie Uchwały Nr V/34/95 Rady Miasta i Gminy w Grodzisku Wielkopolskim z dnia 28 września 1995r. w sprawie uznania drzew za pomniki przyrody
- Pomnik przyrody: wieloobiektowy; lipy szerokolistne; ustanowione na podstawie Decyzji Wojewódzkiego Konserwatora Przyrody Nr RLSIś7146-1046/77 z dnia 20 kwietnia 1977 r.



Załącznik Nr 2 do uchwały Nr XXVI/214/2020  
Rady Miejskiej w Grodzisku Wielkopolskim  
z dnia 17 grudnia 2020 r.

**dfdgfdg**



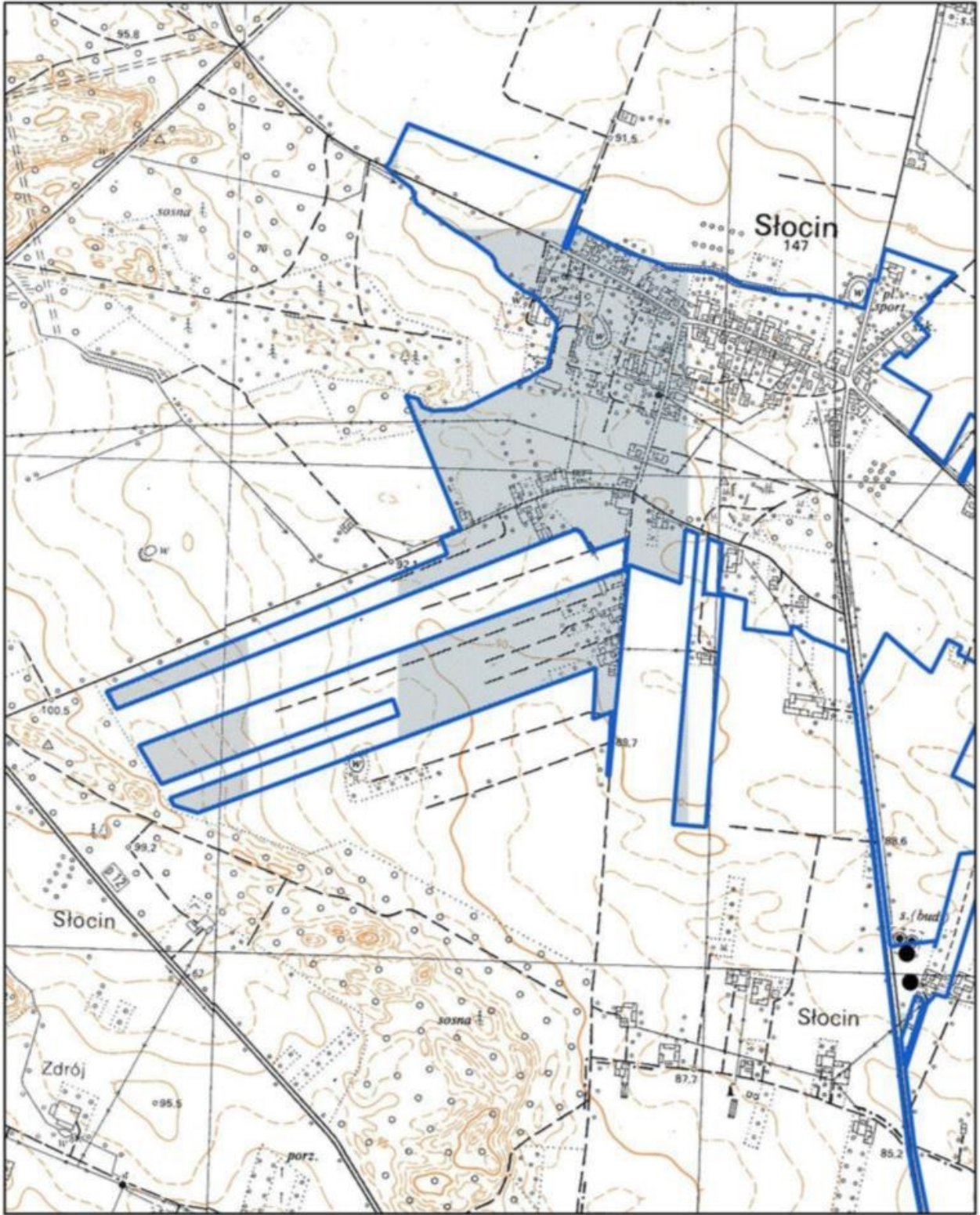


# Obszar i granice aglomeracji Grodzisk Wielkopolski

## Arkusz 1



- Granica gminy
- Obszar i granica aglomeracji
- Oczyszczalnia ścieków
- Ujęcie wód wraz ze strefą ochrony bezpośredniej
- Pomnik Przyrody

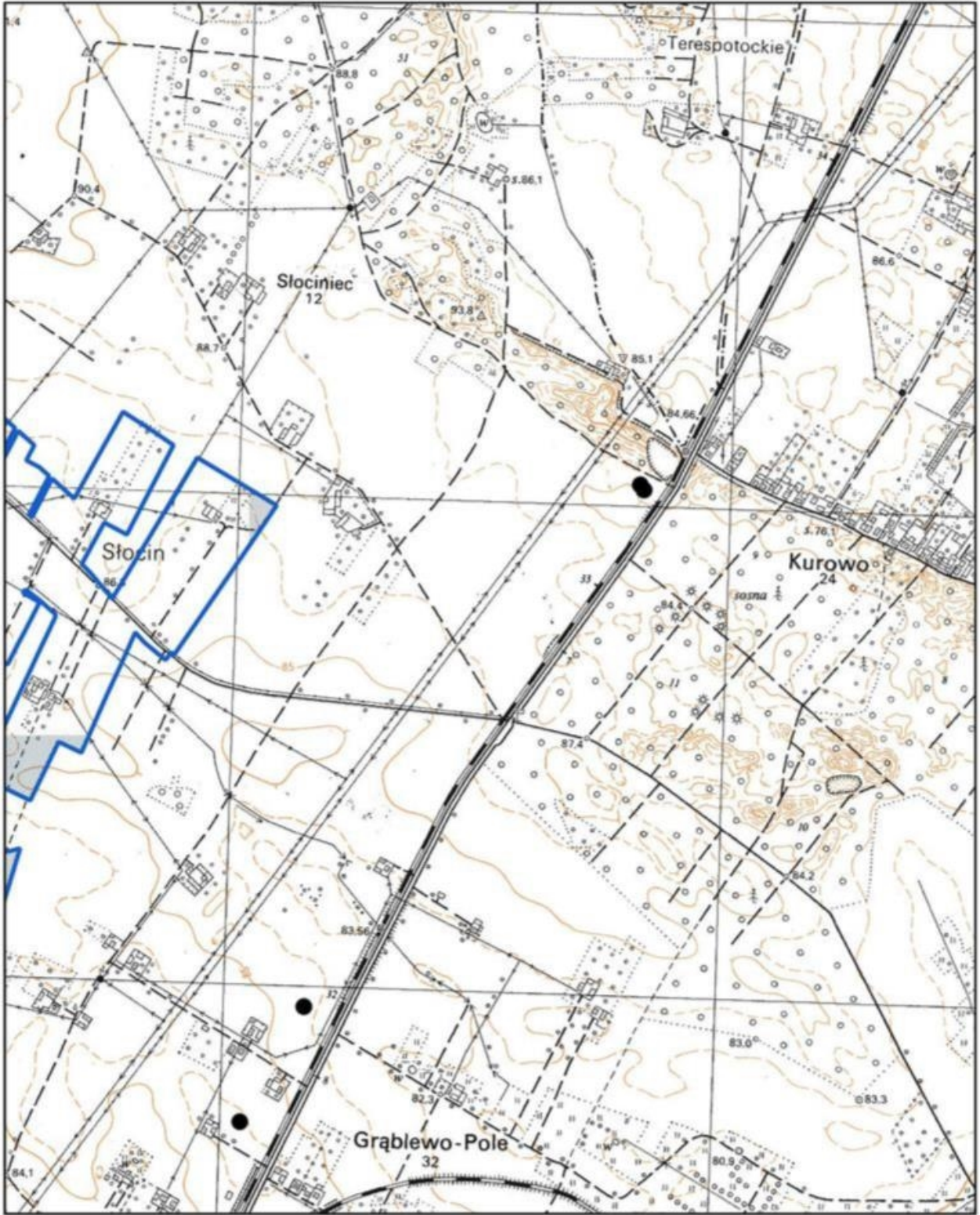




# Obszar i granice aglomeracji Grodzisk Wielkopolski

## Arkusz 2

 1:10000	 Granica gminy	 Ujęcie wód wraz ze strefą ochrony bezpośredniej
	 Obszar i granica aglomeracji	 Pomnik Przyrody
	 Oczyszczalnia ścieków	



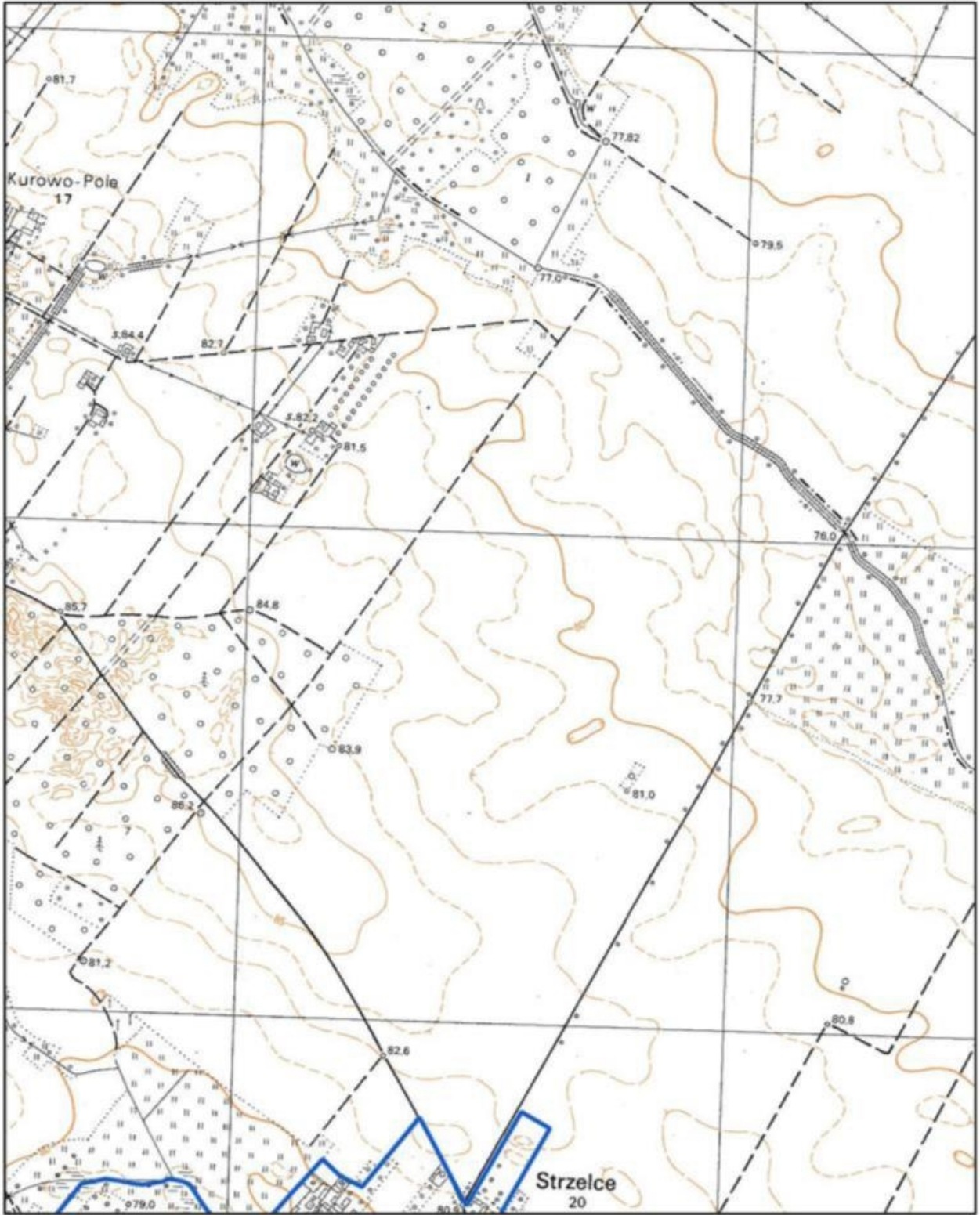


# Obszar i granice aglomeracji Grodzisk Wielkopolski

## Arkusz 3



- Granica gminy
- Obszar i granica aglomeracji
- Oczyszczalnia ścieków
- Ujęcie wód wraz ze strefą ochrony bezpośredniej
- Pomnik Przyrody





# Obszar i granice aglomeracji Grodzisk Wielkopolski

## Arkusz 4



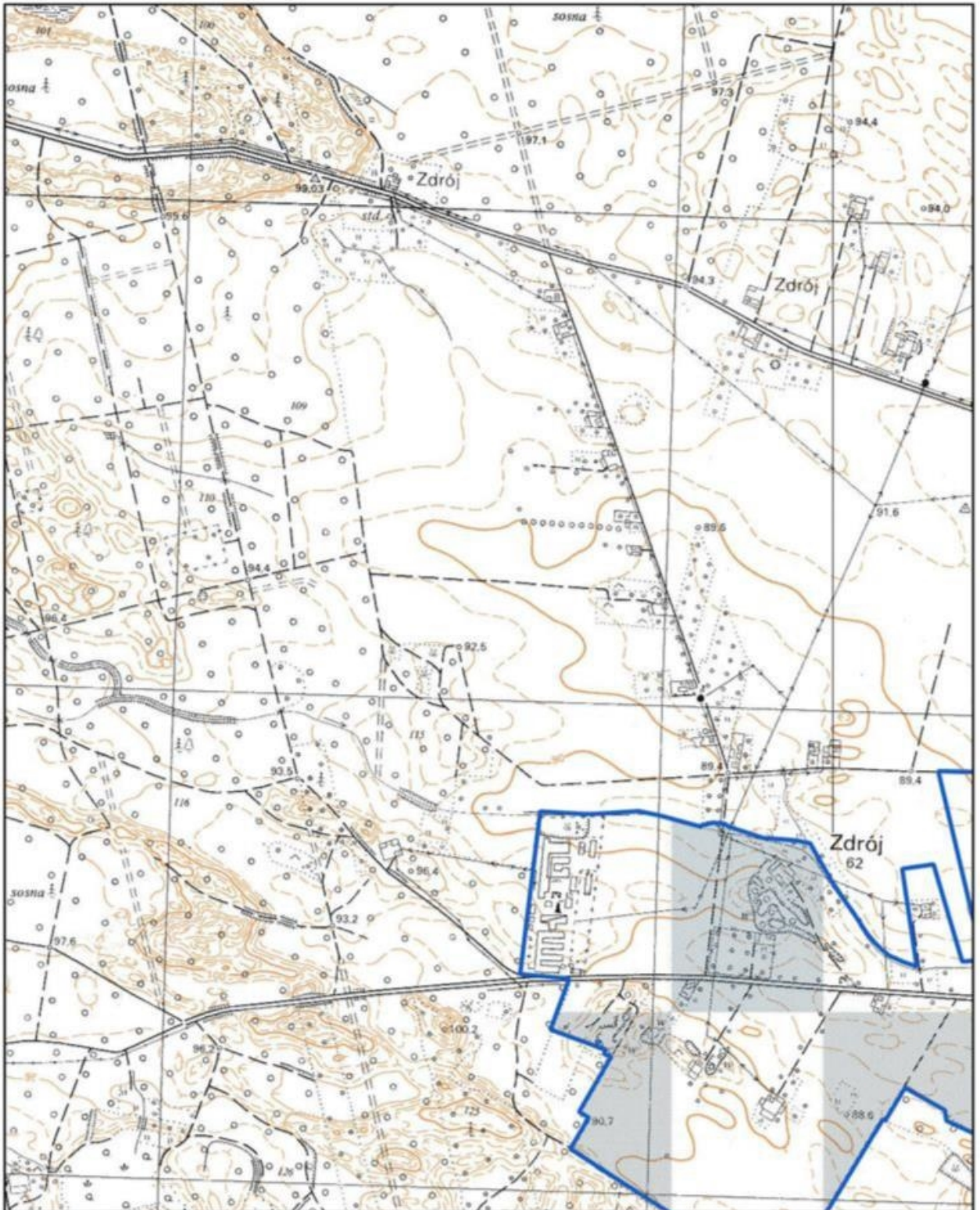
Granica gminy

Obszar i granica aglomeracji

Oczyszczalnia ścieków

Ujęcie wód wraz ze strefą ochrony bezpośredniej

Pomnik Przyrody

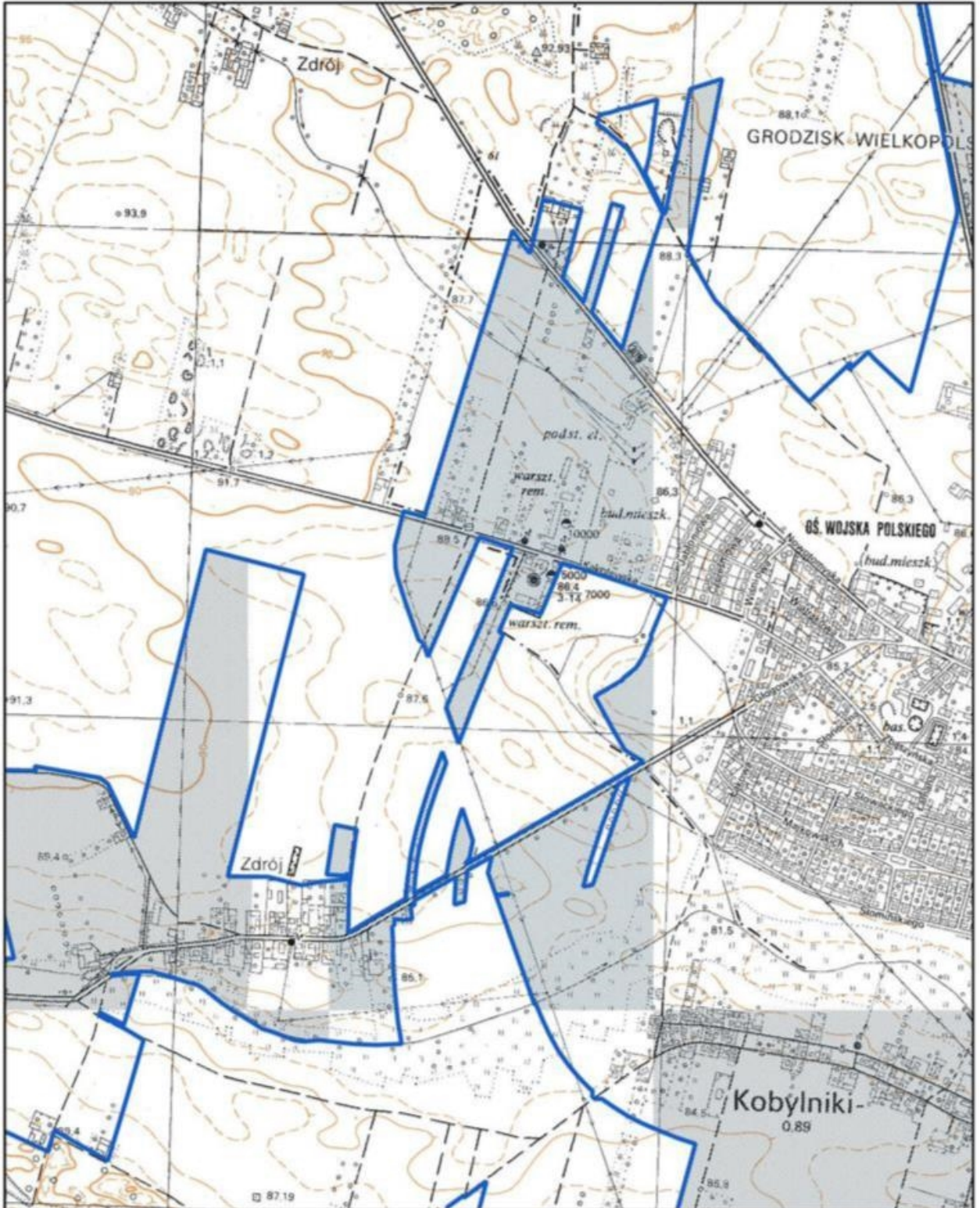




# Obszar i granice aglomeracji Grodzisk Wielkopolski

## Arkusz 5

 1:10000	 Granica gminy	 Ujęcie wód wraz ze strefą ochrony bezpośredniej
	 Obszar i granica aglomeracji	 Pomnik Przyrody
	 Oczyszczalnia ścieków	




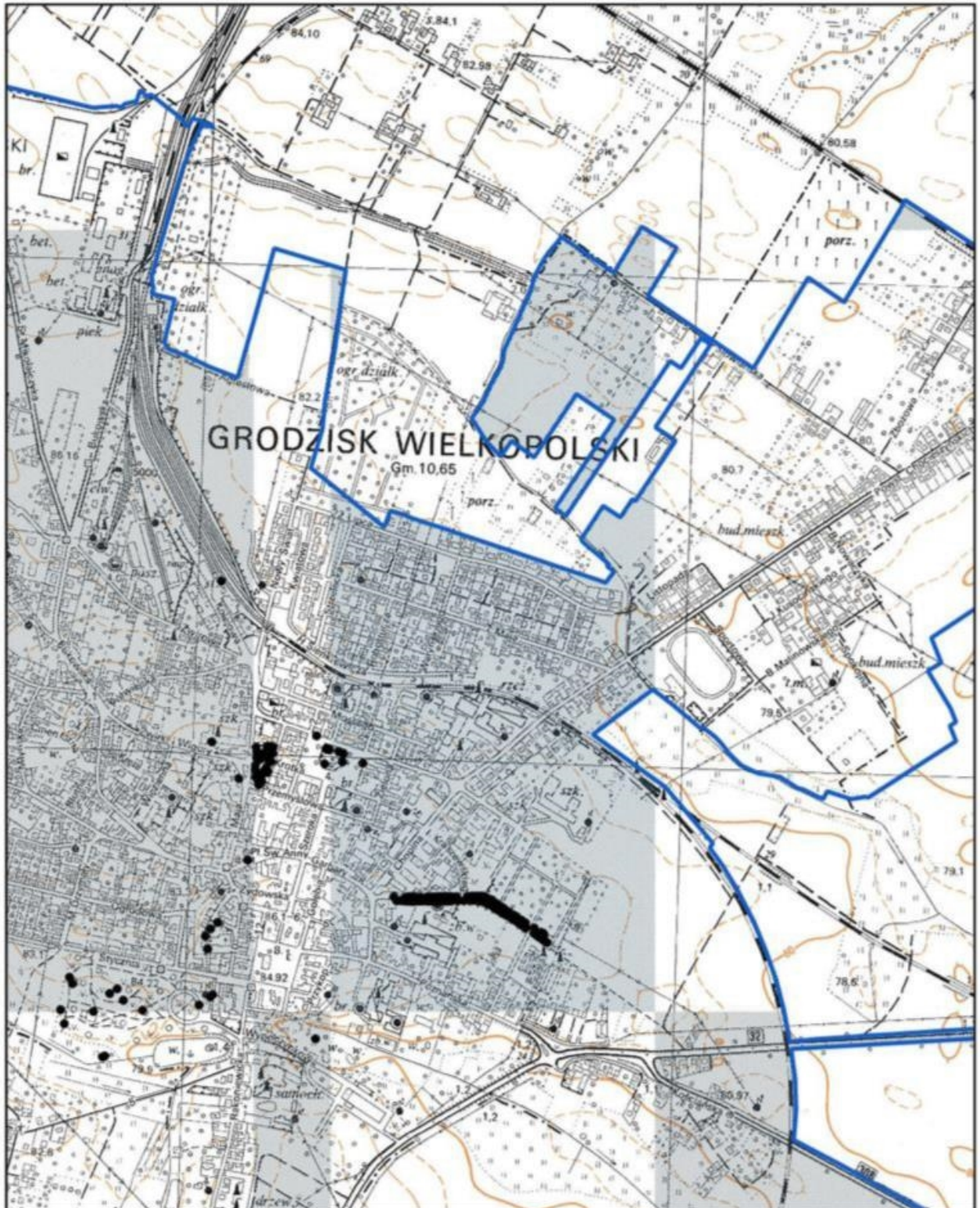


# Obszar i granice aglomeracji Grodzisk Wielkopolski

## Arkusz 6



1:10000

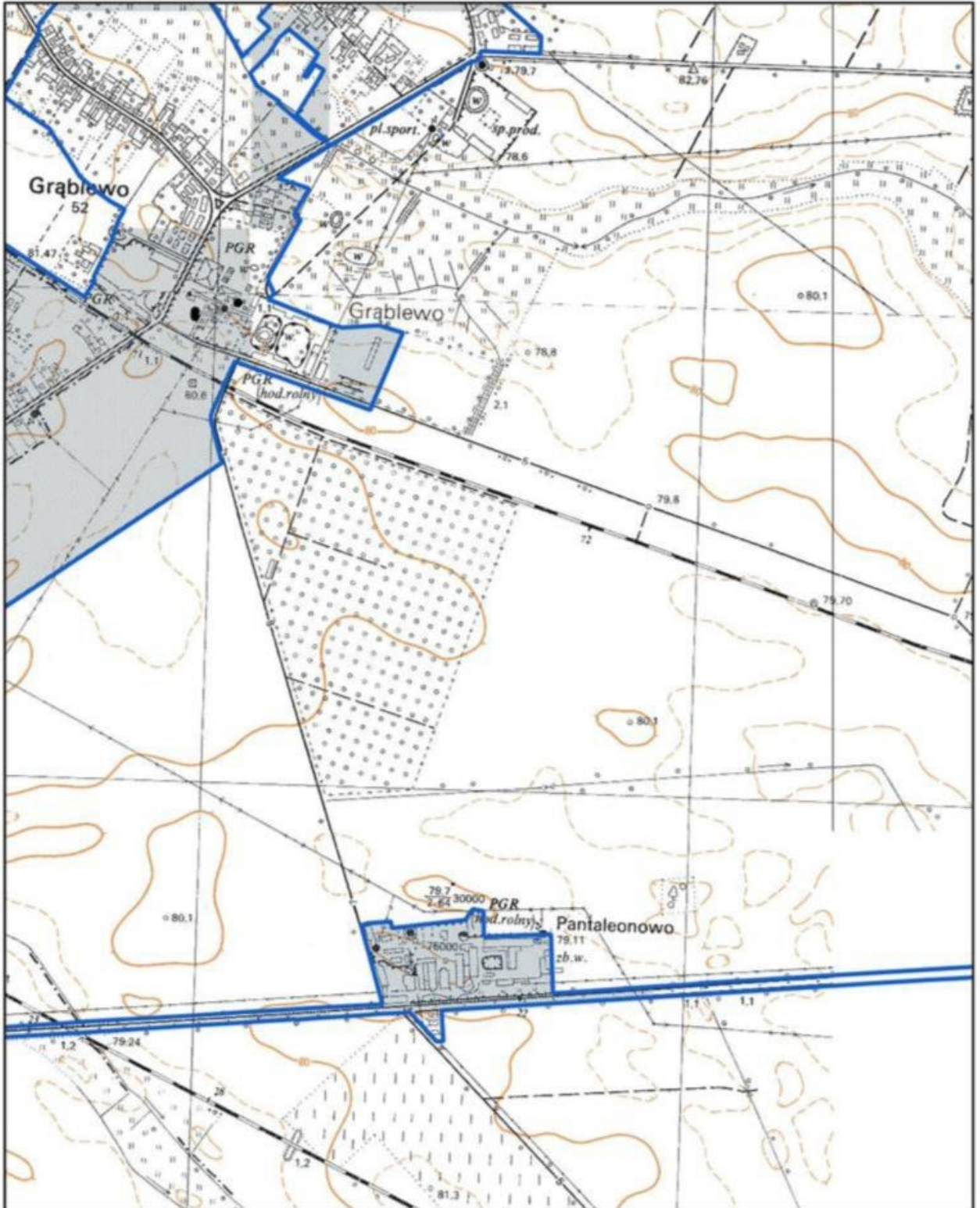
 Granica gminy Obszar i granice aglomeracji Oczyszczalnia ścieków Ujęcie wód wraz ze strefą ochrony bezpośredniej Pomnik Przyrody



# Obszar i granice aglomeracji Grodzisk Wielkopolski

## Arkusz 7

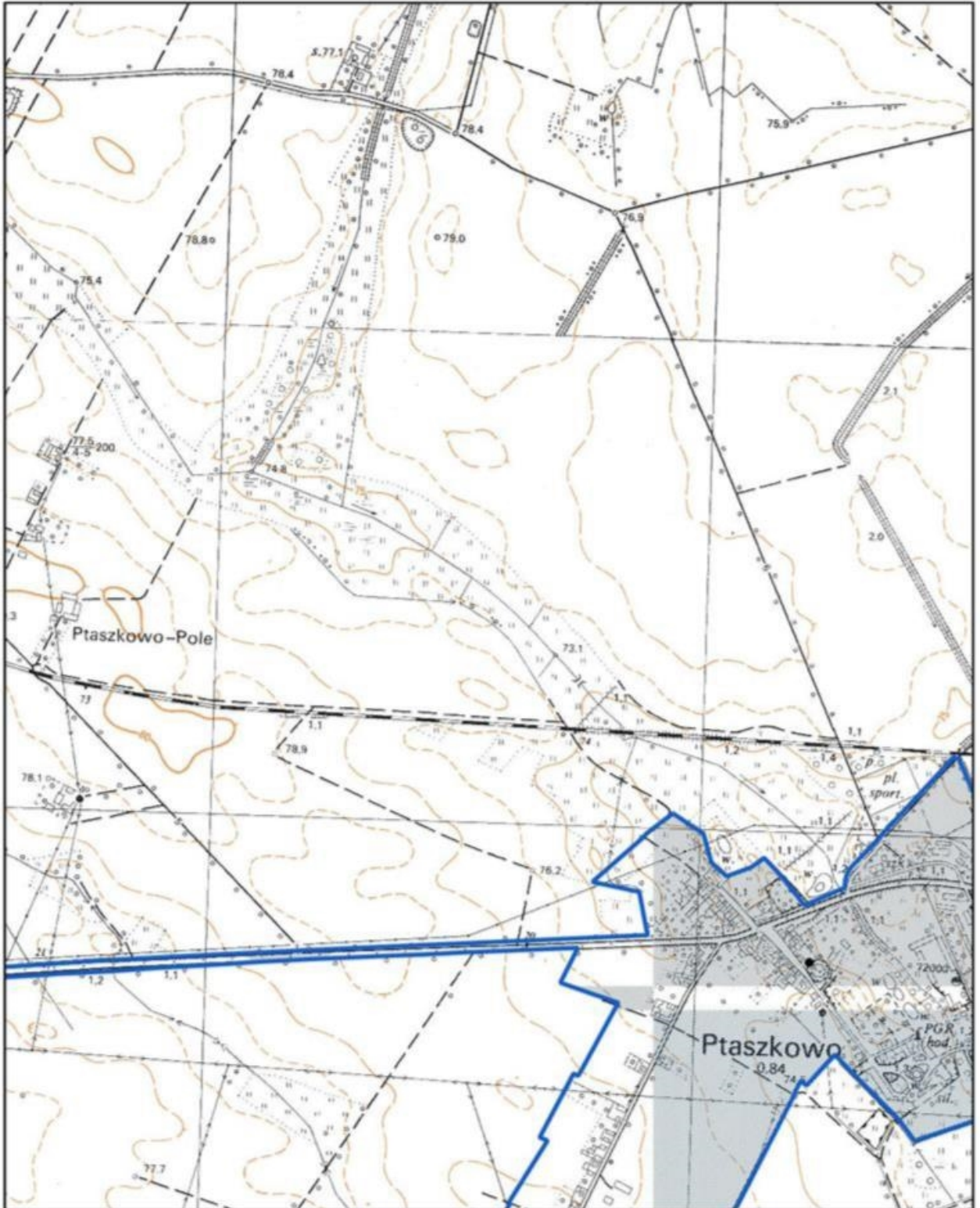
 1:10000	 Granica gminy	 Ujęcie wód wraz ze strefą ochrony bezpośredniej
	 Obszar i granica aglomeracji	 Pomnik Przyrody
	 Oczyszczalnia ścieków	



# Obszar i granice aglomeracji Grodzisk Wielkopolski

## Arkusz 8

 1:10000	 Granica gminy	 Ujęcie wód wraz ze strefą ochrony bezpośredniej
	 Obszar i granica aglomeracji	 Pomnik Przyrody
	 Oczyszczalnia ścieków	



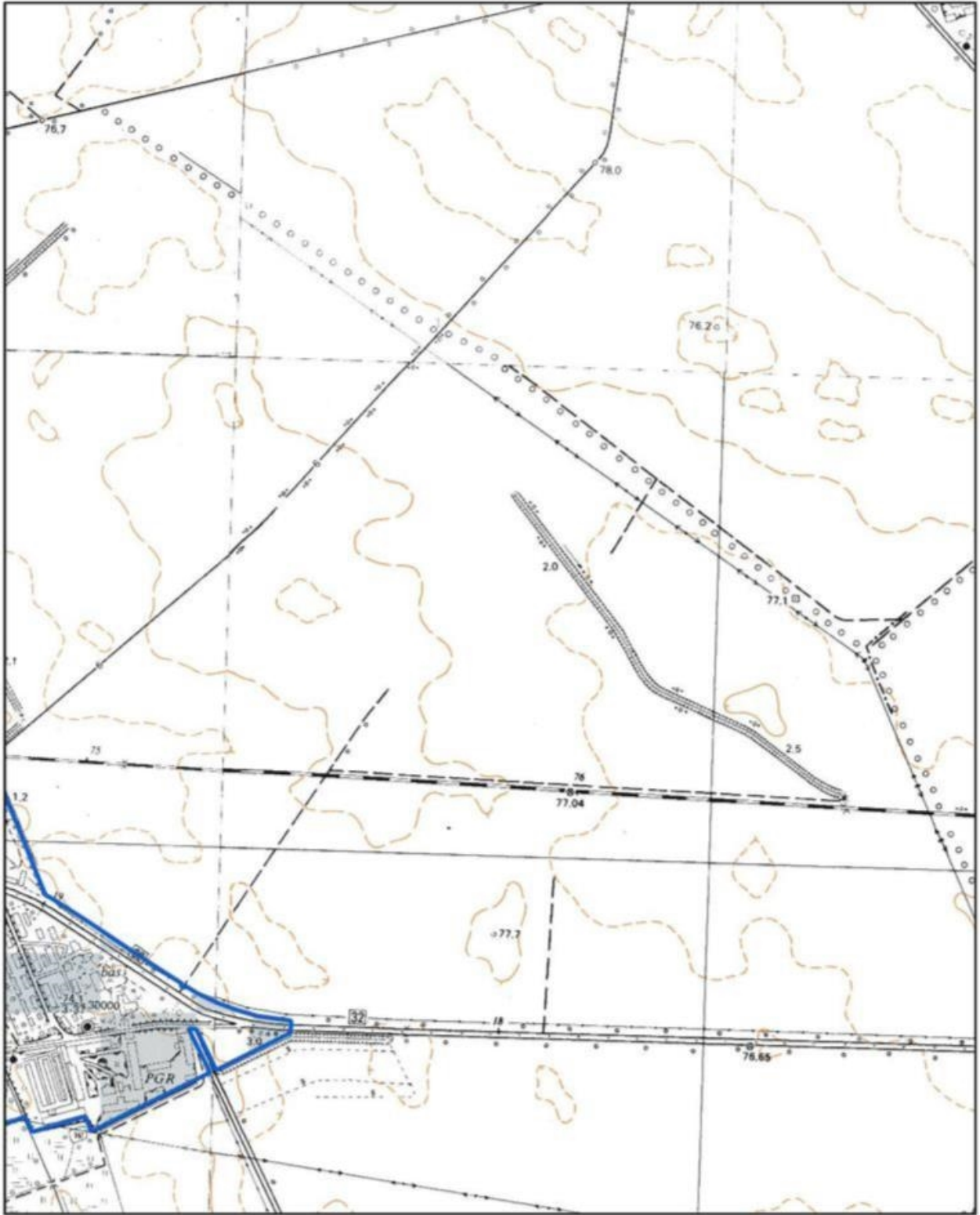


# Obszar i granice aglomeracji Grodzisk Wielkopolski

## Arkusz 9








- Granica gminy
- Obszar i granica aglomeracji
- Oczyszczalnia ścieków
- Ujęcie wód wraz ze strefą ochrony bezpośredniej
- Pomnik Przyrody

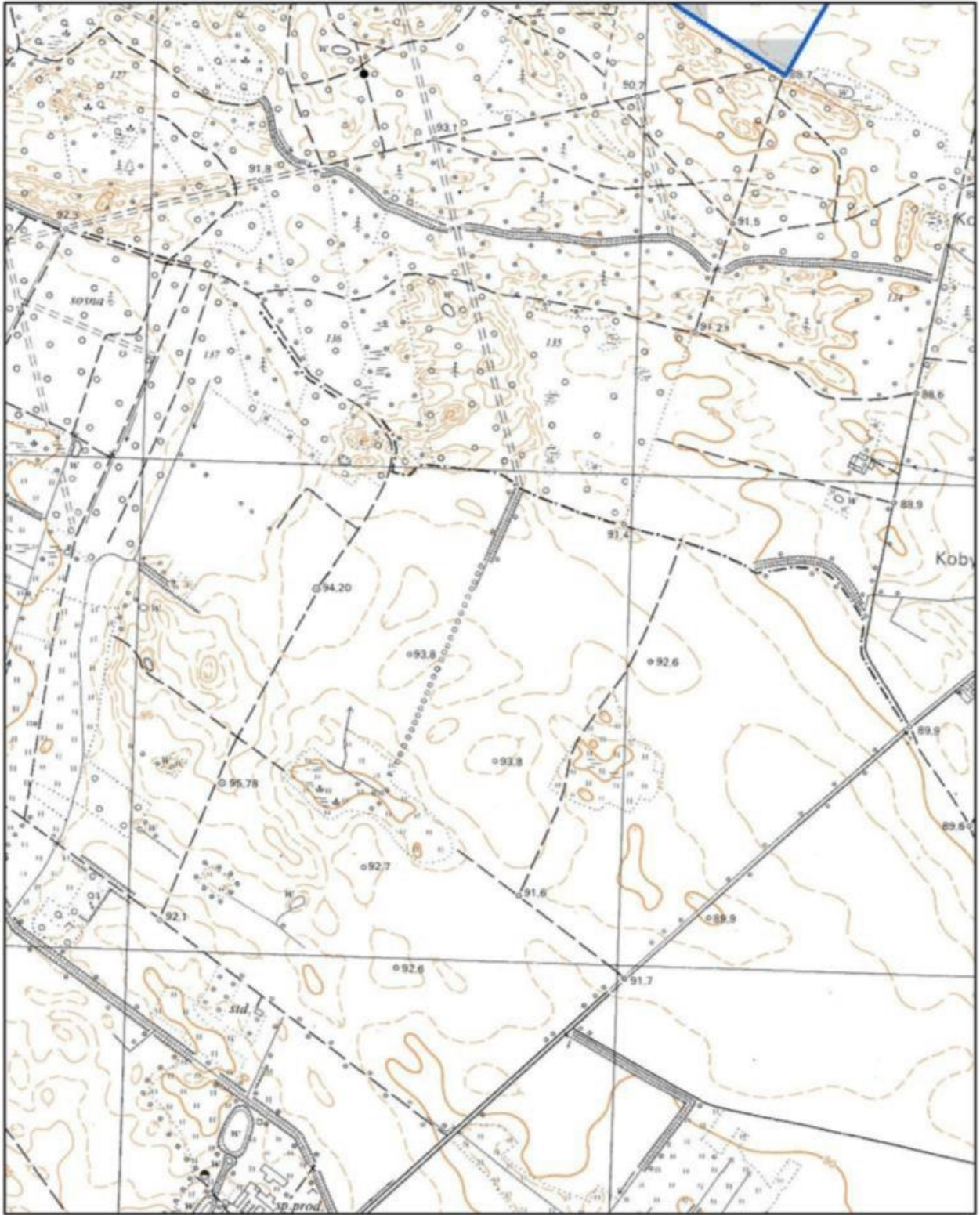


# Obszar i granice aglomeracji Grodzisk Wielkopolski

## Arkusz 10



-  Granica gminy
-  Obszar i granica aglomeracji
-  Oczyszczalnia ścieków
-  Ujęcie wód wraz ze strefą ochrony bezpośredniej
-  Pomnik Przyrody



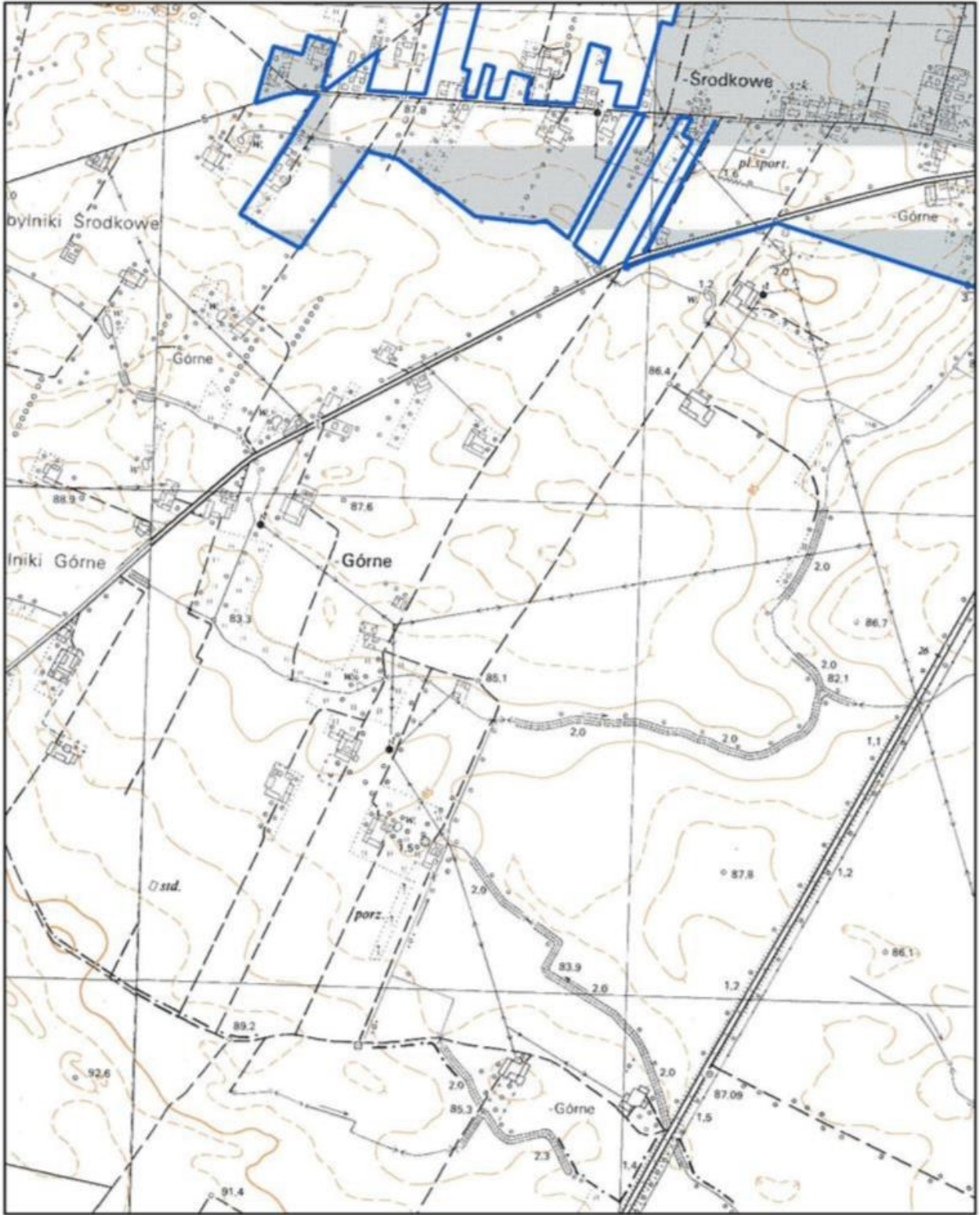


# Obszar i granice aglomeracji Grodzisk Wielkopolski

## Arkusz 11



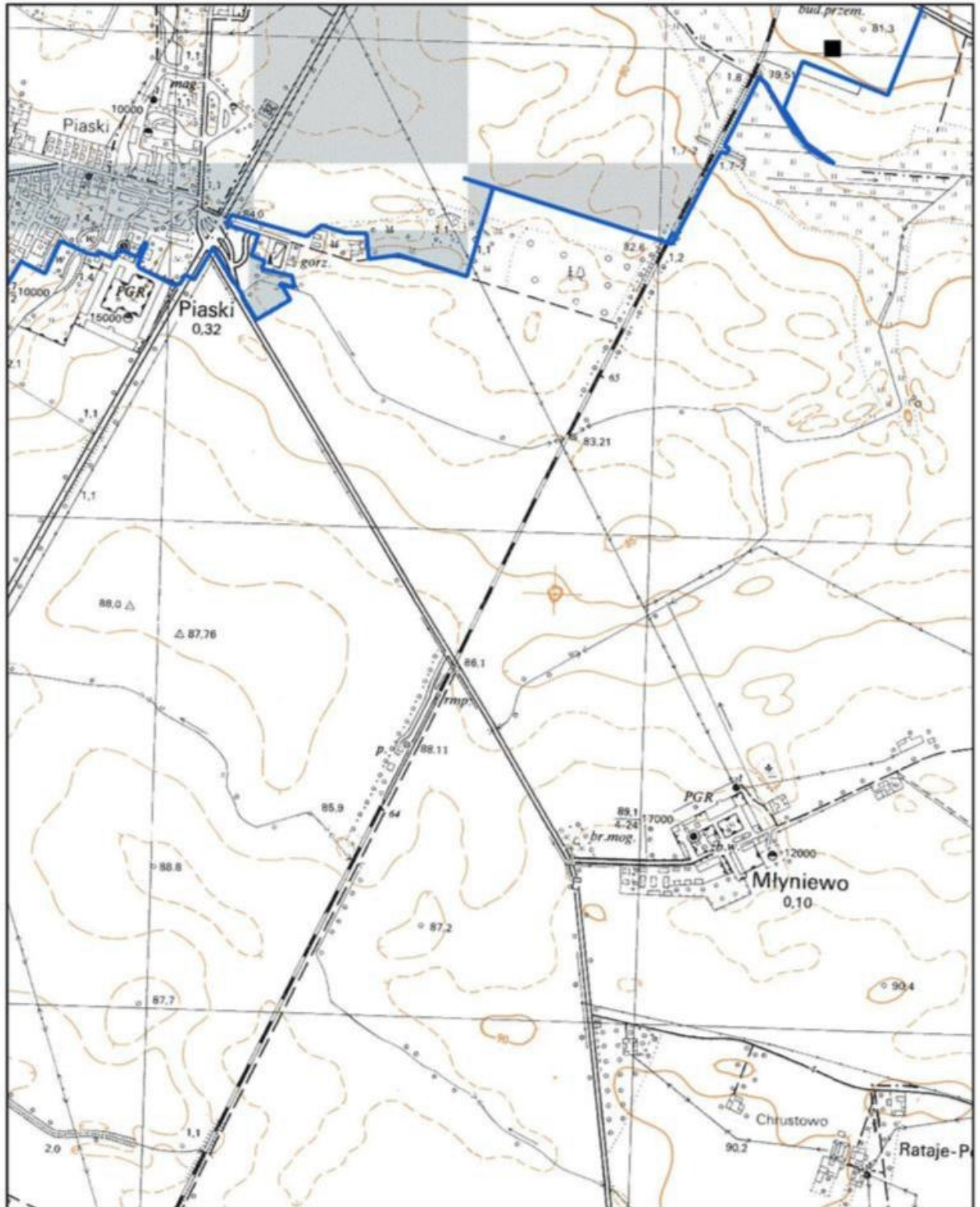
- Granica gminy
- Obszar i granica aglomeracji
- Oczyszczalnia ścieków
- Ujęcie wód wraz ze strefą ochrony bezpośredniej
- Pomnik Przyrody



# Obszar i granice aglomeracji Grodzisk Wielkopolski

## Arkusz 12

 1:10000	 Granica gminy	 Ujęcie wód wraz ze strefą ochrony bezpośredniej
	 Obszar i granica aglomeracji	 Pomnik Przyrody
	 Oczyszczalnia ścieków	





# Obszar i granice aglomeracji Grodzisk Wielkopolski

## Arkusz 13



- Granica gminy
- Obszar i granica aglomeracji
- Oczyszczalnia ścieków
- Ujęcie wód wraz ze strefą ochrony bezpośredniej
- Pomnik Przyrody

