



DZIENNIK URZĘDOWY

WOJEWÓDZTWA WIELKOPOLSKIEGO

Poznań, dnia 29 grudnia 2016 r.

Poz. 8380

UCHWAŁA NR XXXIX/684/VII/2016 RADY MIASTA POZNANIA

z dnia 13 grudnia 2016 r.

w sprawie ustanowienia użytku ekologicznego "Łęgi Potoku Różanego".

Na podstawie art. 7 ust. 1 pkt 1, art. 18 ust. 2 pkt 15 ustawy z dnia 8 marca 1990 r. o samorządzie gminnym (Dz. U. z 2016 r. poz. 446 z późn. zm.), art. 44 ust. 1 i 2 oraz art. 45 ustawy z dnia 16 kwietnia 2004 r. o ochronie przyrody (Dz. U. z 2015 r. poz. 1651 z późn. zm.), uchwala się, co następuje:

§ 1. 1. Ustanawia się użytek ekologiczny o nazwie "Łęgi Potoku Różanego", położony wzdłuż rzeki Warty w północnym klinie zieleni Poznania, przy ujściu Potoku Różanego.

2. Powierzchnia użytku ekologicznego, o którym mowa w ust. 1, wynosi 37,02 ha i obejmuje całość lub część działek oznaczonych w ewidencji gruntów numerami (obręb/arkusz/działka):

- 50/06/1/2, 50/06/1/5,

- 50/07/2, 50/07/3,

- 50/11/1/8, 50/11/1/10, 50/11/3/8, 50/11/3/11, 50/11/4/4, 50/11/6/7, 50/11/8/4, 50/11/13/4, 50/11/16/4, 50/11/32, 50/11/34/3, 50/11/34/6.

3. Położenie użytku ekologicznego, o którym mowa w ust. 1, określone zostało na mapie stanowiącej załącznik Nr 1 do uchwały.

4. Przebieg granic użytku ekologicznego, o którym mowa w ust. 1, określony został w wykazie współrzędnych geodezyjnych stanowiącym załącznik Nr 2 do uchwały.

§ 2. 1. Celem ustanowienia użytku ekologicznego jest ochrona kompleksu nadrzecznych siedlisk przyrodniczych wzdłuż Potoku Różanego i naturalnych zbiorników wodnych (w tym szuwarów, łęgów jesionowo-olszowo-topolowych, łożowisk) oraz starorzecza i łąk zalewowej doliny rzeki Warty.

2. Zakres ochrony czynnej obejmuje:

- 1) utrzymanie stosunków wodnych zapewniających zachowanie istniejących siedlisk, ochronę starorzecza, zachowanie naturalnych siedlisk przyrodniczych, czynną ochronę zbiorowisk roślinnych, zapobieganie procesowi degradacji gleb;
- 2) ochronę stwierdzonych stanowisk rzadkich i zagrożonych gatunków roślin i zwierząt objętych ochroną prawną;
- 3) prowadzenie zrównoważonej gospodarki leśnej poprzez kształtowanie zgodnie z warunkami siedliskowymi docelowych składów gatunkowych drzewostanów i składów upraw;
- 4) utrzymanie ekosystemów szuwarowych i łąkowych poprzez koszenie, zgodnie z Kodeksem Dobrej Praktyki Rolnej;

5) ograniczanie rozwoju roślinności inwazyjnej, zwłaszcza gatunków obcych geograficznie – poprzez niewprowadzanie gatunków obcego pochodzenia, dodatkowo dopuszcza się czynne usuwanie osobników reprezentujących te gatunki.

3. Wykaz gatunków rzadkich, zagrożonych, prawnie chronionych oraz wskaźnikowych, stwierdzonych na obszarze użytku ekologicznego, określony został w załączniku Nr 3 do uchwały.

§ 3. 1. W stosunku do ustanowionego użytku ekologicznego zabrania się:

- 1) niszczenia, uszkodzenia lub przekształcania obiektu lub obszaru;
- 2) wykonywania prac ziemnych trwale zniekształcających rzeźbę terenu, z wyjątkiem prac związanych z zabezpieczeniem przeciwsztormowym lub przeciwpowodziowym albo budową, odbudową, utrzymywaniem, remontem lub naprawą urządzeń wodnych;
- 3) uszkodzenia i zanieczyszczenia gleby;
- 4) dokonywania zmian stosunków wodnych, jeżeli zmiany te nie służą ochronie przyrody albo racjonalnej gospodarce rolnej, leśnej, wodnej lub rybackiej;
- 5) likwidowania, zasypywania i przekształcania naturalnych zbiorników wodnych, starorzeczy oraz obszarów wodno-błotnych;
- 6) wylewania gnojowicy, z wyjątkiem nawożenia użytkowanych gruntów rolnych;
- 7) zmiany sposobu użytkowania ziemi;
- 8) wydobywania do celów gospodarczych skał, w tym torfu, oraz skamieniałości, w tym kopalnych szczątków roślin i zwierząt, a także minerałów i bursztynu;
- 9) umyślnego zabijania dziko występujących zwierząt, niszczenia nor, legowisk zwierzęcych oraz tarlisk i złożonej ikry, z wyjątkiem amatorskiego połowu ryb oraz wykonywania czynności związanych z racjonalną gospodarką rolną, leśną, rybacką i łowiecką;
- 10) zbioru, niszczenia, uszkodzenia roślin i grzybów na obszarach użytków ekologicznych, utworzonych w celu ochrony stanowisk, siedlisk lub ostoi roślin i grzybów chronionych;
- 11) umieszczania tablic reklamowych.

2. Zakazy, o których mowa w ust. 1, nie dotyczą:

- 1) prac wykonywanych na potrzeby ochrony przyrody po uzgodnieniu z organem ustanawiającym daną formę ochrony przyrody;
- 2) realizacji inwestycji celu publicznego po uzgodnieniu z organem ustanawiającym daną formę ochrony przyrody;
- 3) zadań z zakresu obronności kraju w przypadku zagrożenia bezpieczeństwa państwa;
- 4) likwidowania nagłych zagrożeń bezpieczeństwa powszechnego i prowadzenia akcji ratowniczych.

3. Na terenie użytku ekologicznego dopuszcza się prowadzenie działalności dydaktycznej, turystyki kwalifikowanej (zgodnie z obowiązującymi zapisami planistycznymi) i rekreacyjnej, w tym realizację ścieżek pieszo-rowerowych.

§ 4. Nadzór nad użytkowaniem ekologicznym i wykonanie uchwały powierza się Prezydentowi Miasta Poznania.

§ 5. Uchwała wchodzi w życie po upływie 14 dni od dnia ogłoszenia w Dzienniku Urzędowym Województwa Wielkopolskiego.

Przewodniczący Rady Miasta Poznania
(-) Grzegorz Ganowicz

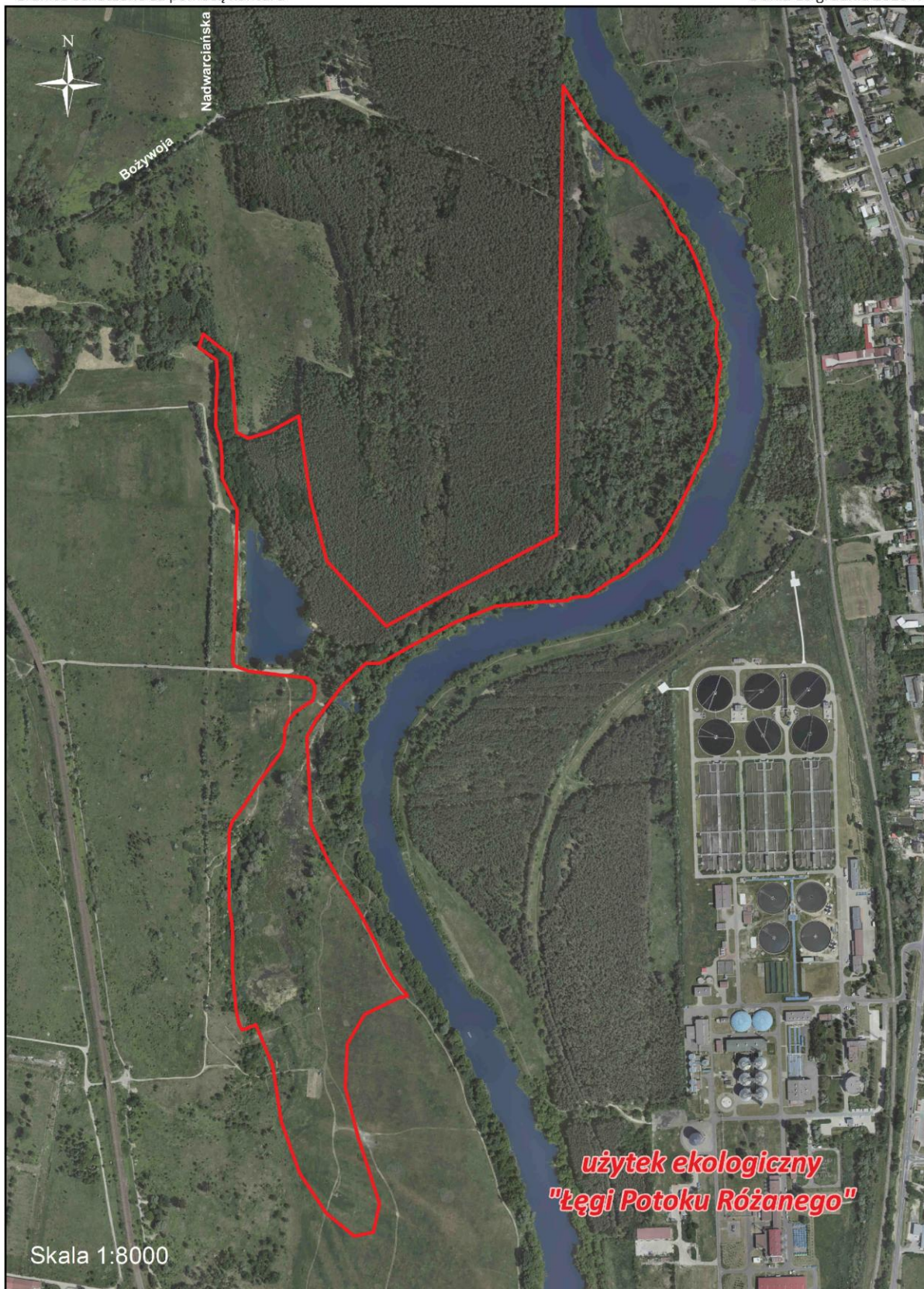
Położenie użytku ekologicznego "Łęgi Potoku Różanego"

Granice oznaczono za pomocą konturu

Załącznik nr 1 do uchwały Nr XXXIX/684/VII/2016

RADY MIASTA POZNANIA

z dnia 13 grudnia 2016 r.



Opracowanie - ZGikM GEOPOZ na podstawie zdjęć lotniczych z 2014 r.

**Załącznik Nr 2 do uchwały Nr XXXIX/684/VII/2016
RADY MIASTA POZNANIA
z dnia 13 grudnia 2016 r.**

**Wykaz współrzędnych geodezyjnych w układzie 2000
użytku ekologicznego "Łęgi Potoku Różanego"**

X	Y	X	Y	X	Y
5814289,87	6429803,45	5814375,12	6430613,08	5813051,64	6430052,07
5814300,03	6429803,49	5814365,33	6430607,81	5813045,69	6430020,00
5814325,86	6429803,59	5814351,64	6430602,66	5813083,21	6429974,68
5814349,92	6429800,54	5814331,93	6430597,01	5813149,11	6429930,79
5814374,13	6429793,20	5814325,57	6430591,64	5813233,58	6429900,64
5814422,38	6429794,19	5814282,49	6430573,65	5813325,25	6429886,63
5814461,05	6429796,17	5814246,19	6430556,07	5813392,32	6429858,79
5814483,54	6429794,22	5814195,71	6430529,07	5813383,85	6429836,51
5814504,21	6429765,20	5814185,44	6430522,16	5813392,02	6429831,56
5814520,32	6429770,57	5814168,75	6430506,97	5813417,28	6429826,32
5814526,66	6429772,51	5814150,78	6430483,24	5813435,84	6429824,92
5814490,63	6429816,80	5814147,60	6430477,09	5813443,61	6429823,92
5814365,27	6429827,28	5814132,64	6430464,23	5813488,00	6429820,14
5814354,85	6429847,04	5814121,71	6430442,48	5813536,81	6429820,78
5814365,97	6429882,24	5814096,39	6430406,02	5813560,53	6429819,65
5814391,90	6429929,12	5814093,97	6430377,94	5813584,83	6429815,70
5814358,08	6429934,00	5814088,65	6430370,58	5813598,06	6429814,61
5814254,43	6429948,97	5814086,51	6430318,09	5813708,69	6429814,76
5814153,96	6429975,65	5814079,34	6430252,74	5813725,08	6429819,59
5814046,80	6430073,31	5814052,97	6430186,40	5813751,59	6429839,12
5814196,40	6430352,58	5814018,96	6430122,93	5813787,55	6429861,41
5814933,75	6430363,49	5813985,87	6430063,57	5813797,40	6429868,78
5814863,00	6430406,09	5813985,62	6430039,97	5813828,03	6429891,70
5814815,71	6430450,75	5813958,85	6430011,69	5813840,32	6429900,54
5814812,43	6430464,82	5813944,32	6429997,77	5813855,28	6429905,95
5814805,14	6430476,81	5813893,83	6429958,53	5813869,25	6429906,68
5814786,23	6430491,92	5813865,24	6429942,79	5813877,28	6429906,36
5814758,60	6430515,02	5813819,69	6429945,32	5813892,40	6429912,96
5814747,93	6430523,86	5813787,13	6429946,82	5813905,92	6429924,71
5814727,11	6430535,08	5813755,01	6429948,12	5813915,91	6429938,82
5814706,05	6430547,16	5813723,71	6429948,85	5813924,14	6429951,75
5814691,46	6430554,87	5813663,47	6429976,65	5813937,66	6429955,86
5814685,53	6430564,21	5813628,45	6429997,39	5813947,06	6429955,86
5814654,87	6430578,89	5813613,27	6430006,98	5813955,88	6429951,75
5814633,29	6430587,95	5813576,36	6430029,75	5813962,35	6429941,76
5814616,39	6430593,31	5813522,77	6430058,23	5813964,70	6429913,55
5814592,71	6430601,67	5813495,42	6430069,39	5813972,93	6429847,13
5814567,35	6430608,39	5813468,78	6430084,78	5813982,09	6429823,41
5814555,98	6430611,07	5813447,05	6430101,83	5813987,87	6429821,97
5814543,85	6430617,36	5813439,92	6430108,00	5813991,88	6429821,55
5814534,79	6430615,38	5813436,58	6430093,45	5813995,97	6429821,71
5814508,14	6430615,03	5813409,72	6430037,76	5814001,89	6429821,68
5814474,48	6430622,63	5813361,58	6430009,05	5814004,67	6429820,87
5814441,92	6430616,10	5813289,82	6430005,98	5814042,48	6429824,05
5814411,29	6430615,34	5813210,40	6430026,24	5814237,01	6429828,50
5814385,64	6430612,55	5813098,71	6430062,34		

Załącznik Nr 3 do uchwały Nr XXXIX/684/VII/2016
RADY MIASTA POZNANIA
z dnia 13 grudnia 2016 r.

Wykaz gatunków rzadkich, zagrożonych, prawnie chronionych oraz wskaźnikowych, stwierdzonych na obszarze użytku ekologicznego „Łęgi Potoku Różanego”

FLORA

Gatunki rzadkie, zagrożone, prawnie chronione:

pełnik europejski (*Trollius europaeus*), kruszczyk szerokolistny (*Epipactis helleborine*), kukulka szerokolistna (*Dactylorhiza majalis*), rukiew wodna (*Nasturtium officinale*), dziewięciornik błotny (*Parnassia palustris*),

Gatunki wskaźnikowe dla ważniejszych siedlisk przyrodniczych:

[**ekotopy wodne i źródliskowe**] rogatek sztywny (*Ceratophyllum demersum*), rzeżucha gorzka (*Cardamine amara*), rdest ziemnowodny (*Polygonum amphibium*), turzyca brzegowa (*Carex riparia*), rzęsa drobna (*Lemna minor*);

[**torfowiska mszysto-turzycowe i mszary**] turzyca pospolita (*Carex nigra*), turzyca prosowa (*Carex paniculata*);

[**ekotopy nadwodne, okresowo zalewane**] babka wielonasienna (*Plantago intermedia*), szarota błotna (*Gnaphalium uliginosum*), szczaw nadmorski (*Rumex maritimus*), rdest mniejszy (*Polygonum minus*), łoboda oszczepowata (*Atriplex prostrata*);

[**szuwały właściwe i turzycowe**] tarczycza pospolita (*Scutellaria galericulata*), turzyca sztywna (*Carex elata*), turzyca błotna (*Carex acutiformis*), turzyca zaostrzona (*Carex gracilis*);

[**ekotopy łąkowe**] dzięgiel leśny (*Angelica sylvestris*), pełnik europejski (*Trollius europaeus*), firletka poszarpana (*Lychnis flos-cuculi*), niezapominajka błotna (*Myosotis palustris*), kłosówka wełnista (*Holcus lanatus*), pępawa błotna (*Crepis paludosa*), rdest wężownik (*Polygonum bistorta*);

[**murawy napiaskowe i kserotermiczne**] bylica polna (*Artemisia campestris*), turzyca wczesna (*Carex praecox*), czerwec trwały (*Scleranthus perennis*), szczotlicha siwa (*Corynephorus canescens*);

[okrajki i ciepłolubne zarośla] fiołek kosmaty (*Viola hirta*), trzmielina pospolita (*Euonymus europaeus*);

[acydofilne wrzosowiska i poręby] nawłóć pospolita (*Solidago virgaurea*);

[bory i acydofilne lasy liściaste] brzoza brodawkowata (*Betula pendula*);

[łęgi i zarośla wierzbowe] kielisznik zaroślowy (*Calystegia sepium*), zawilec żółty (*Anemone ranunculoides*), kościenica wodna (*Myosoton aquaticum*), rdestówka zaroślowa (*Fallopia dumetorum*), topola biała (*Populus alba*), topola czarna (*Populus nigra*);

[bagienne lasy olchowe i zarośla] chmiel zwyczajny (*Humulus lupulus*), olsza czarna (*Alnus glutinosa*), wierzba szara (*Salix cinerea*);

[łęgi jesionowo-olchowo-wiązowe] kuklik pospolity (*Geum urbanum*), piżmaczek wiosenny (*Adoxa moschatellina*), podagrycznik pospolity (*Aegopodium podagraria*), wiąz szypułkowy (*Ulmus laevis*), ziarnopłon wiosenny (*Ficaria verna*);

[dąbrowy i mezofilne lasy liściaste] czyściec leśny (*Stachys sylvatica*), kłosownica leśna (*Brachypodium sylvaticum*), kokoryczka wielokwiatowa (*Polygonatum multiflorum*), konwalijka dwulistna (*Maianthemum bifolium*), sałatnik leśny (*Mycelis muralis*), zawilec żółty (*Anemone ranunculoides*), złoć żółta (*Gagea lutea*).

FAUNA

Gatunki rzadkie, zagrożone, prawnie chronione:

OWADY: czerwończyk nieparek (*Lycaena dispar*);

ŚLIMAKI: ślimak winniczek (*Helix pomatia*);

PŁAZY: kumak nizinny (*Bombina bombina*), ropucha szara (*Bufo bufo*), grzebiuszka ziemna (*Pelobates fuscus*), żaba trawna (*Rana temporaria*), żaby zielone (*Rana esculenta complex*), traszka zwyczajna (*Lissotriton vulgaris*);

GADY: jaszczurka zwinka (*Lacerta agilis*), zaskroniec zwyczajny (*Natrix natrix*);

PTAKI: kokoszka wodna (*Gallinula chloropus*), remiz zwyczajny (*Remiz pendulinus*); dzięcioł zielony (*Picus viridis*), słowik szary (*Luscinia luscinia*), potrzos zwyczajny (*Emberiza schoeniclus*);

SSAKI: kret europejski (*Talpa europaea*), ryjówka aksamitna (*Sorex araneus*), bóbr europejski (*Castor fiber*).

Gatunki charakterystyczne dla środowisk występujących na analizowanym obszarze:

Wodnym lub nadwodnym:

Owady: ważki (Ord. *Odonata*), jętki (Ord. *Ephemeroptera*), widelnice (Ord. *Plecoptera*) ;
Ślimaki: szklarka obłystek (*Zonitoides nitidus*), szklarka zwodnicza (*Aegopinella nitidula*);
Płazy: traszka zwyczajna (*Lissotriton vulgaris*), kumak nizinny (*Bombina bombina*), grzebiuszka ziemna (*Pelobates fuscus*), ropucha szara (*Bufo bufo*), żaby zielone (*Rana esculenta* complex);
Gady: zaskroniec zwyczajny (*Natrix natrix*);
Ptaki: kokoszka wodna (*Gallinula chloropus*), remiz zwyczajny (*Remiz pendulinus*), krzyżówka (*Anas platyrhynchos*);
Ssaki: bóbr europejski (*Castor fiber*);

Leśnym lub zadrzewień:

Owady: biegaczowate (Fam. *Carabidae*);
Ptaki: dzięcioł zielony (*Picus viridis*), muchołówka szara (*Muscicapa striata*), kowalik zwyczajny (*Sitta europaea*), sikory (Fam. *Paridae*), kapturka (*Sylvia atricapilla*), pleszka zwyczajna (*Phoenicurus phoenicurus*), zięba zwyczajna (*Fringilla coelebs*), słowik szary (*Luscinia luscinia*);
Gady: padalec zwyczajny (*Anguis fragilis*);
Ssaki: jeż europejski (*Erinaceus europaeus*), wiewiórka zwyczajna (*Sciurus vulgaris*).

Tereny otwarte:

Owady: czerwończyk nieparek (*Lycaena dispar*);
Płazy: grzebiuszka ziemna (*Pelobates fuscus*), żaba trawna (*Rana temporaria*);
Gady: jaszczurka zwinka (*Lacerta agilis*);
Ssaki: ryjówka aksamitna (*Sorex araneus*), kret europejski (*Talpa europaea*).