



DZIENNIK URZĘDOWY

WOJEWÓDZTWA WIELKOPOLSKIEGO

Poznań, dnia 27 sierpnia 2014 r.

Poz. 4643

UCHWAŁA NR LI/377/2014 RADY MIEJSKIEJ W KLECZEWIE

z dnia 19 sierpnia 2014 r.

w sprawie pozbawienia wybranych dróg kategorii dróg gminnych i wyłączenia ich z użytkowania

Na podstawie art.18 ust.2 pkt.15 ustawy z dnia 8 marca 1990 r. o samorządzie gminnym (tj. Dz.U. z 2013 r., poz. 594 z późn.zm.) oraz art. 10 ust. 1, 2 3 w związku z art. 7 ust. 2 ustawy z dnia 21 marca 1985 r. o drogach publicznych (tj. Dz.U. z 2013 r., poz. 260 z późn. zm.) - Rada Miejska w Kleczewie uchwala, co następuje.

§ 1. Po zasięgnięciu opinii Zarządu Powiatu Konińskiego zawartej w uchwale Nr 473/2014 z dnia 13.08.2014 roku, Rada Miejska w Kleczewie postanawia pozbawić drogi położone w poniższych obrębach geodezyjnych **kategorii dróg gminnych i wyłączyć je z użytkowania** :

- 1) **0007 - Izabelin** - działki ozn.nr.ew.: **80/2** o powierzchni 0,3310 ha, **202/2** o powierzchni 1,2690 ha
- 2) **0018 - Sławoszewek** - działki ozn.nr.ew.: **237** o powierzchni 0,2300 ha
- 3) **0015 - Przytuki** - działka ozn.nr.ew.: **110/4** o powierzchni 0,0310 ha
- 4) **0009 - Janowo** - działki ozn.nr.ew.: **128/2** o powierzchni 0,0631 ha, **128/3** o powierzchni 0,0138 ha
- 5) **0010 - Kalinowiec** - działki ozn.nr.ew.: **127/1** o powierzchni 0,0526 ha
- 6) **0001 - Kleczew** - działki ozn.nr.ew.: **750/54** o powierzchni 0,0073 ha, **750/56** o powierzchni 0,0030 ha, **1255/1** o powierzchni 0,0097 ha, **1251/1** o powierzchni 0,0307 ha, **1253/3** o powierzchni 0,0034 ha, **1330/2** o powierzchni 0,0095 ha, **1330/3** o powierzchni 0,0098 ha, **1245/2** o powierzchni 0,0062 ha, **1247/3** o powierzchni 0,0004 ha, **1248/2** o powierzchni 0,0025 ha, **753/2** o powierzchni 0,0076 ha, **753/4** o powierzchni 0,0071 ha, **753/6** o powierzchni 0,0243 ha, **1004/26** o powierzchni 0,0228 ha, **902/8** o powierzchni 0,0125 ha, **902/9** o powierzchni 0,0115 ha, **902/10** o powierzchni 0,0065 ha, **902/11** o powierzchni 0,0120 ha, **902/12** o powierzchni 0,0136 ha, **902/13** o powierzchni 0,0083 ha, **902/14** o powierzchni 0,0381 ha, **902/15** o powierzchni 0,0103 ha.

§ 2. Położenie dróg pozbawionych kategorii i wyłączonych z użytkowania jako drogi publiczne zawiera załącznik graficzny Nr 1, 2, 3, 4, 5, 6, 7, 8, oznakowany kolorem żółtym.

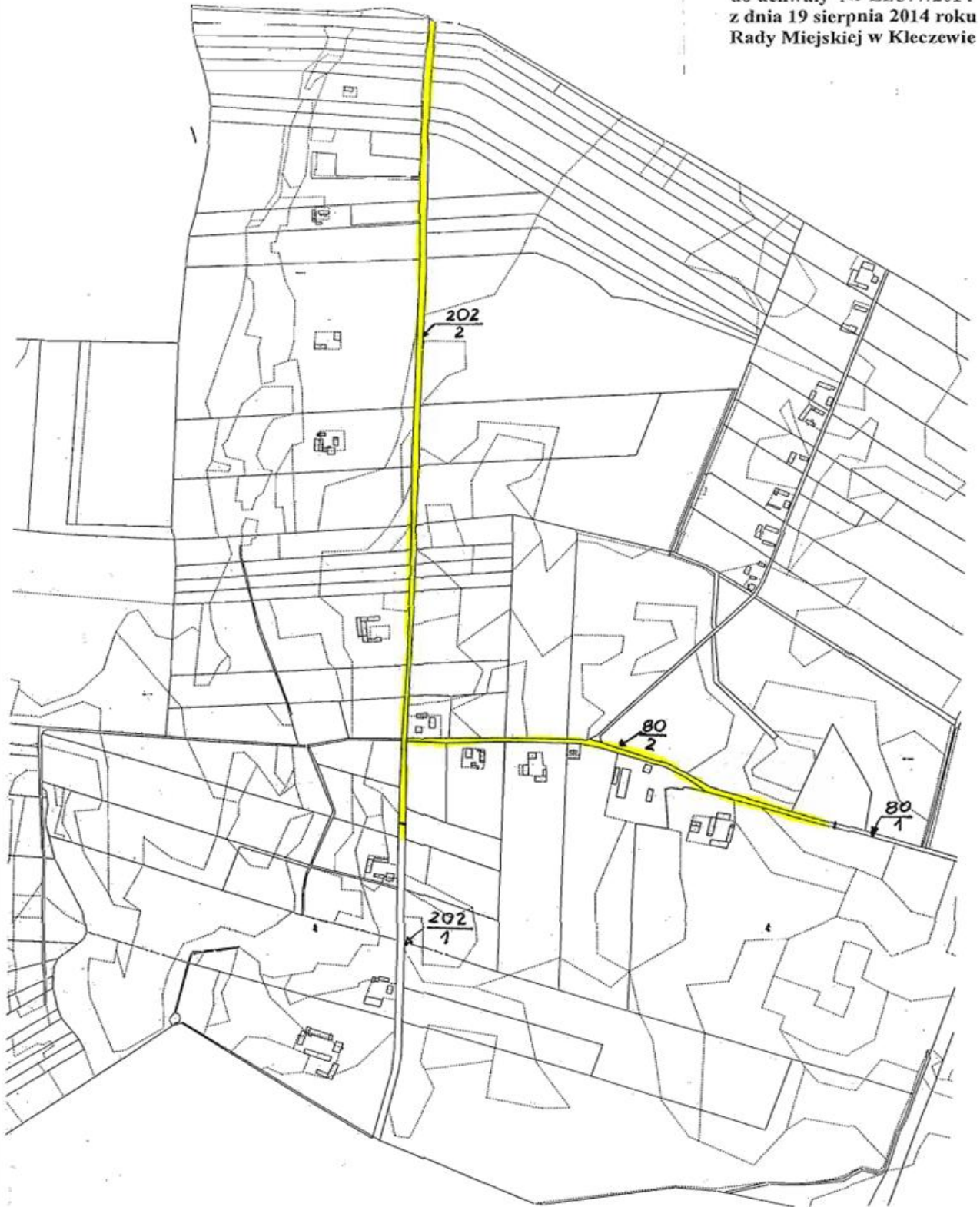
§ 3. Wykonanie uchwały powierza się Burmistrzowi Gminy i Miasta Kleczew.

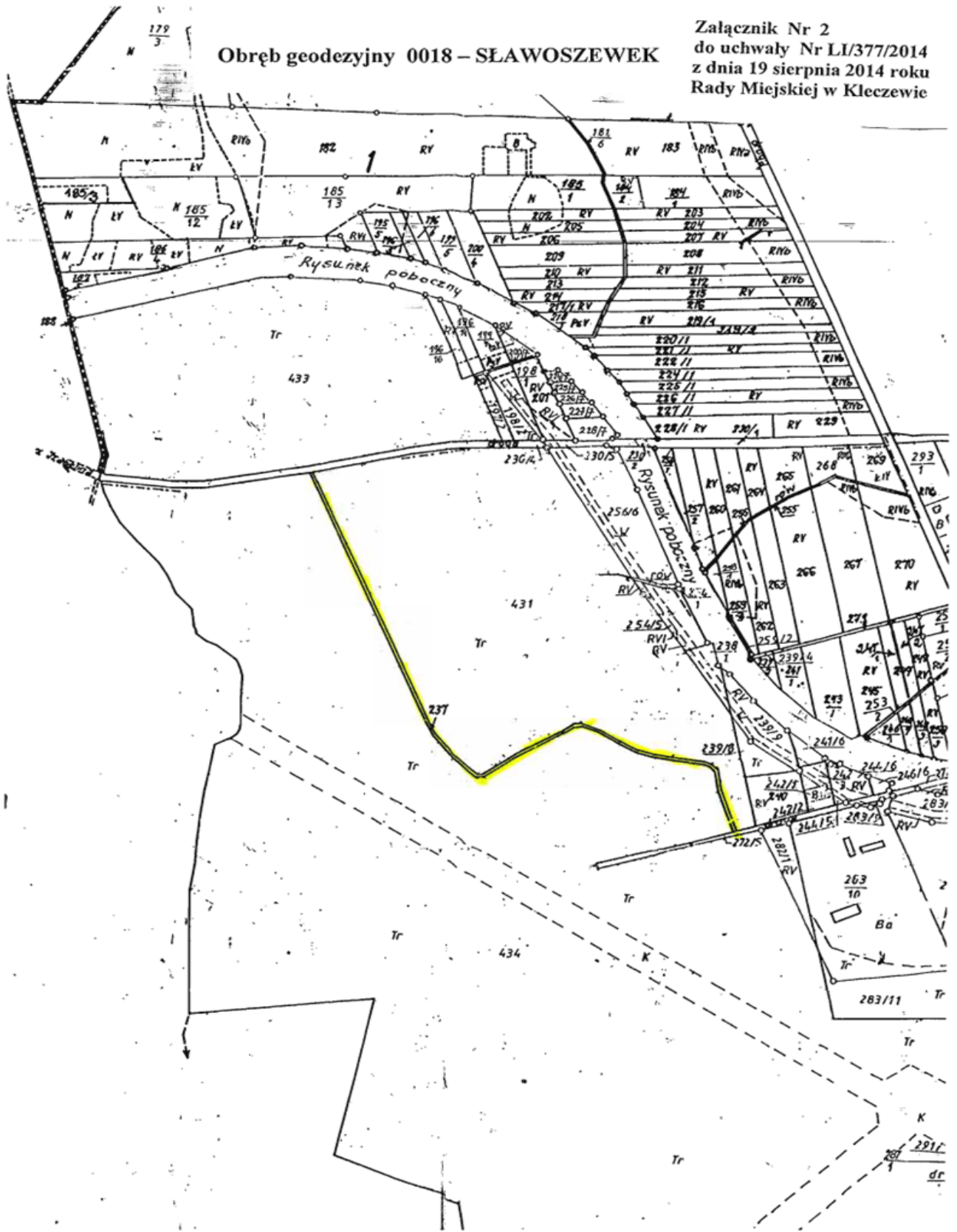
§ 4. Uchwała podlega ogłoszeniu w Dzienniku Urzędowym Województwa Wielkopolskiego i wchodzi w życie z dniem 1 stycznia 2015 roku.

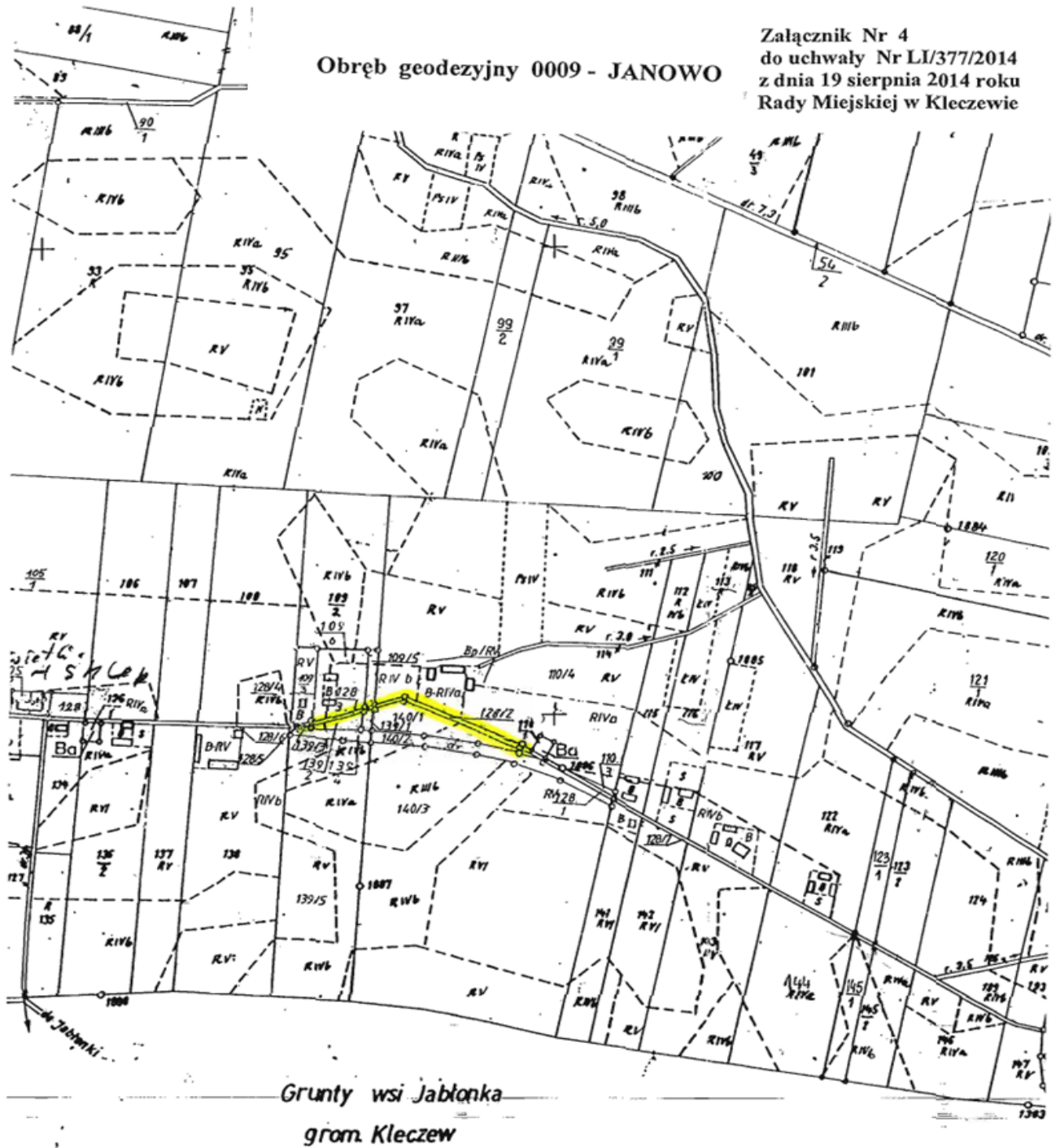
Przewodniczący Rady Miejskiej w Kleczewie
(-) Maciej Trzewiczyński

Obręb geodezyjny 0007 - IZABELIN

Załącznik Nr 1
do uchwały Nr LI/377/2014
z dnia 19 sierpnia 2014 roku
Rady Miejskiej w Kleczewie







Obręb geodezyjny 0010 - KALINOWIEC

Załącznik Nr 5
do uchwały Nr LI/377/2014
z dnia 19 sierpnia 2014 roku
Rady Miejskiej w Kleczewie

wsi Alinowo

