



# DZIENNIK URZĘDOWY

## WOJEWÓDZTWA WIELKOPOLSKIEGO

---

Poznań, dnia 4 listopada 2013 r.

Poz. 6000

### **ROZPORZĄDZENIE DYREKTORA REGIONALNEGO ZARZĄDU GOSPODARKI WODNEJ W POZNANIU**

z dnia 4 listopada 2013 r.

#### **w sprawie ustanowienia strefy ochronnej ujęcia wody podziemnej Józefowo, gmina Lwówek**

Na podstawie art. 58 ust. 1 ustawy z dnia 18 lipca 2001 r. Prawo wodne (Dz. U. z 2012 r. poz. 145, z późn. zm.), zarządza się, co następuje:

**§ 1. 1.** Ustanawia się strefę ochronną ujęcia wody podziemnej z utworów czwartorzędowych, zlokalizowanego w miejscowości Józefowo, gmina Lwówek, powiat nowotomyski, województwo wielkopolskie, na wniosek Zakładu Gospodarki Komunalnej w Lwówku Sp. z o.o. z siedzibą w Lwówku.

2. Strefę ochronną dzieli się na teren ochrony:

- 1) bezpośredniej, składający się z dwóch części o łącznej powierzchni 1,0434 ha, przedstawiony na mapie stanowiącej załącznik nr 1 oraz załącznik nr 2a i załącznik nr 2b do rozporządzenia;
- 2) pośredniej, o powierzchni 142,0366 ha, przedstawiony na mapie stanowiącej załącznik nr 1 i załącznik nr 3 do rozporządzenia oraz opisany w załączniku nr 4 do rozporządzenia.

**§ 2. 1.** Na terenie ochrony pośredniej ujęcia wody zabronione jest:

- 1) składowanie i przechowywanie odpadów promieniotwórczych;
- 2) lokalizowania inwestycji dla których prowadzenia wymagane jest pozwolenie zintegrowane, o którym mowa w art. 201 ustawy z dnia 27 kwietnia 2001 r. Prawo ochrony środowiska (Dz. U. z 2008 r. Nr 25 poz. 150 z późn. zm.);
- 3) lokalizowanie składowisk odpadów komunalnych, niebezpiecznych, innych niż niebezpieczne i obojętne oraz obojętnych;
- 4) lokalizowanie oczyszczalni ścieków;
- 5) rolnicze wykorzystanie ścieków oraz nawożenie gnojówką lub gnojowicą;
- 6) składowanie chemicznych środków zimowego utrzymania dróg;
- 7) lokalizowanie cmentarzy oraz grzebanie zwłok zwierzęcych;
- 8) składowanie środków ochrony roślin i opakowań po tych środkach;
- 9) budowanie autostrad i nowych dróg publicznych, z wyjątkiem dróg lokalnych;
- 10) wydobywanie kopalin;
- 11) lokalizowanie ferm chowu lub hodowli zwierząt;
- 12) lokalizowanie nowych ujęć wody eksploatujących utwory czwartorzędowe, z wyjątkiem ujęć służących zbiorowemu zaopatrzeniu ludności w wodę lub służących zwykłemu korzystaniu z wód;
- 13) lokalizowanie magazynów, baz i stacji paliw płynnych oraz magazynów innych substancji niebezpiecznych dla wód podziemnych;

- 14) wprowadzanie ścieków do wód lub do ziemi, z wyjątkiem wód opadowych lub roztopowych ujętych w otwarte lub zamknięte systemy kanalizacyjne, pochodzących z powierzchni zanieczyszczonych o trwałej nawierzchni;
- 15) stosowanie środków ochrony roślin, które według zezwolenia na wprowadzenie ich do obrotu, są klasyfikowane jako niebezpieczne dla środowiska;
- 16) wykonywanie odwodnień budowlanych oddziałujących niekorzystnie na ujęcie wody.

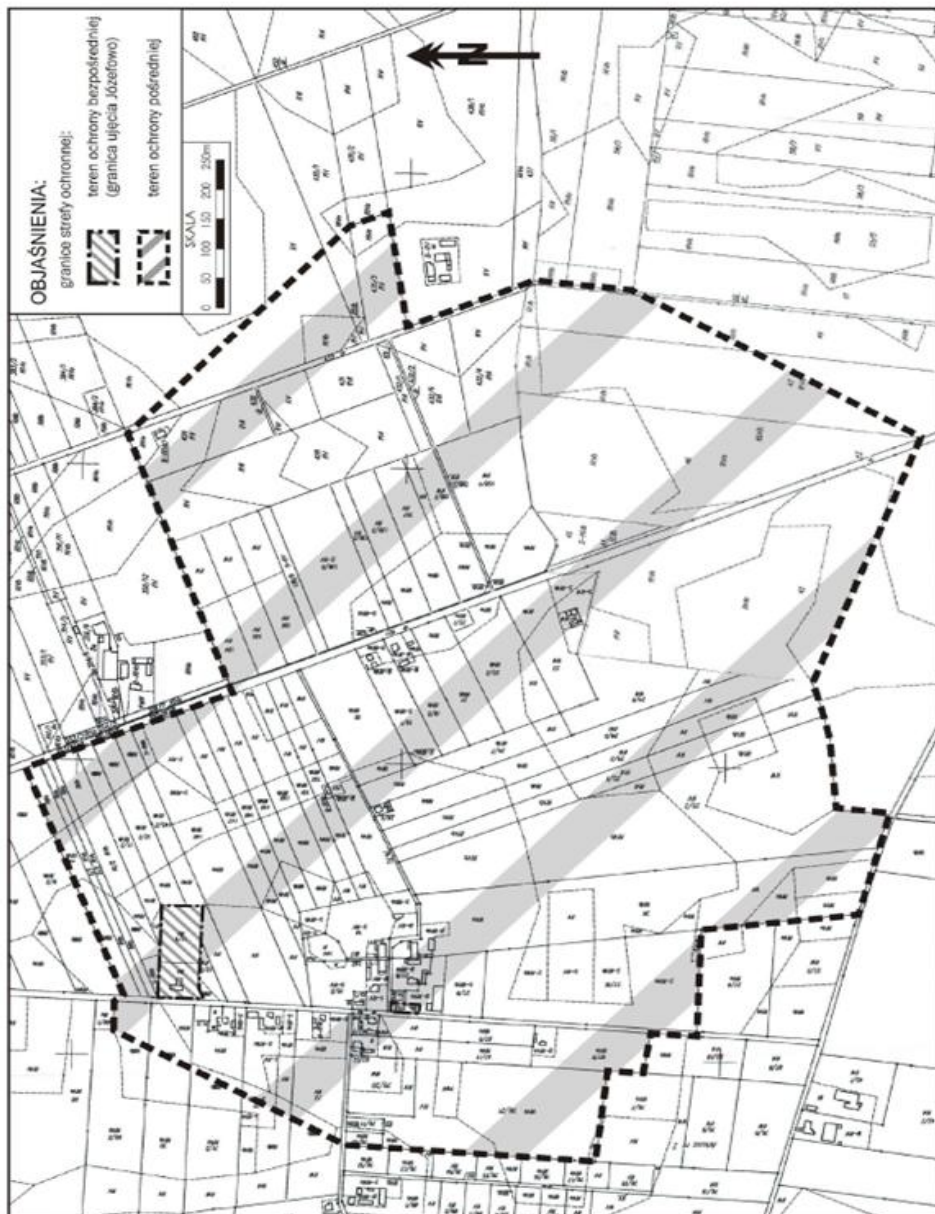
2. Granice terenu ochrony pośredniej ujęcia wody należy oznaczyć przez umieszczenie tablic informacyjnych, rozmieszczonych zgodnie z lokalizacją przedstawioną w załączniku nr 3 do rozporządzenia.

**§ 3.** Rozporządzenie wchodzi w życie po upływie 14 dni od dnia ogłoszenia w Dzienniku Urzędowym Województwa Wielkopolskiego.

DYREKTOR REGIONALNEGO  
ZARZĄDUGOSPODARKI WODNEJ W POZNANIU  
(-) Dariusz Krzyżański

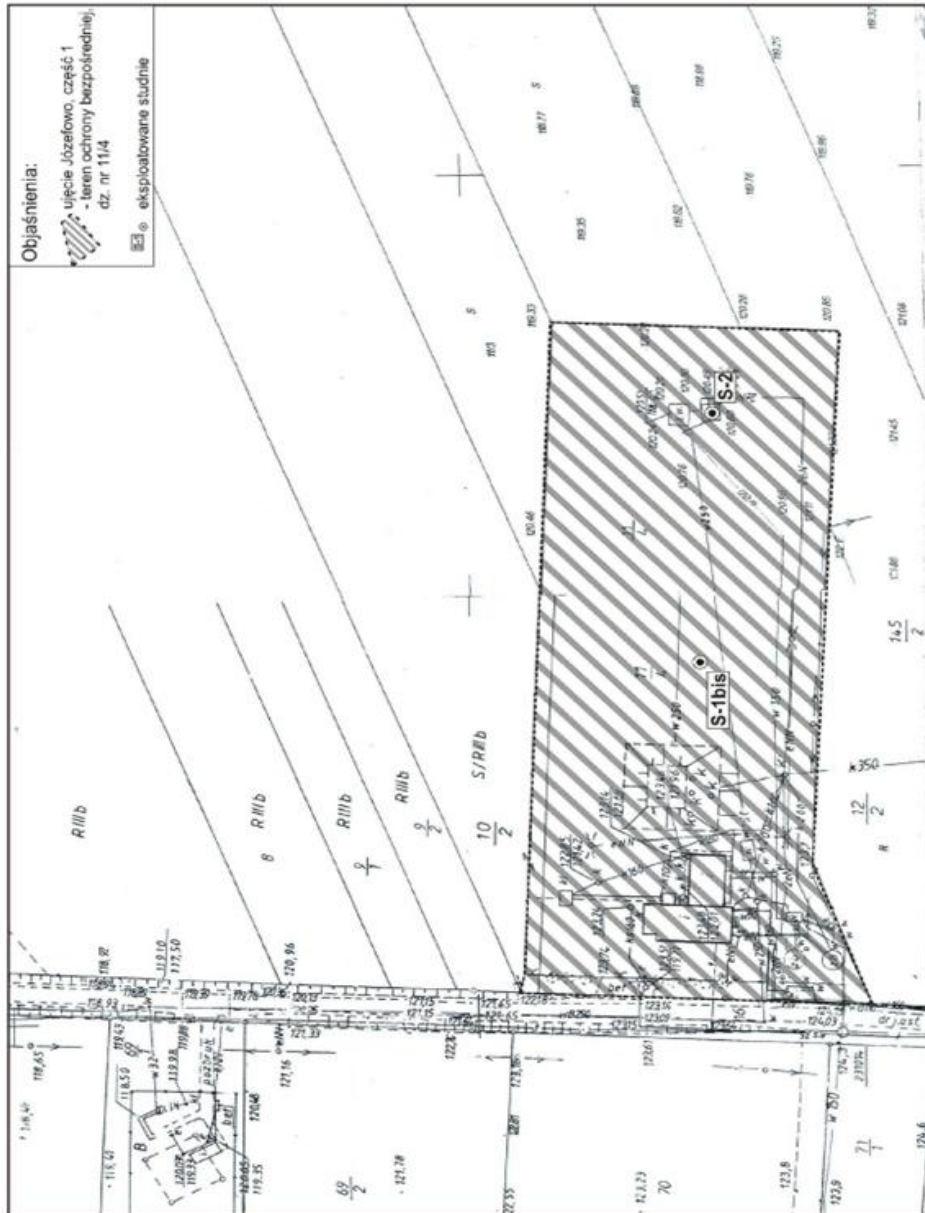
Załącznik nr 1  
do Rozporządzenia  
Dyrektora Regionalnego Zarządu  
Gospodarki Wodnej w Poznaniu  
z dnia 4 listopada 2013 r.

**MAPA STREFY OCHRONNEJ**  
ujęcia wody podziemnej Józefowo, gmina Lwówek



**Załącznik nr 2a  
do Rozporządzenia  
Dyrektora Regionalnego Zarządu  
Gospodarki Wodnej w Poznaniu  
z dnia 4 listopada 2013 r.**

**MAPA TERENU OCHRONY BEZPOŚREDNIEJ  
ujęcia wody podziemnej Józefowo, gmina Lwówek  
- część 1 z 2 -**

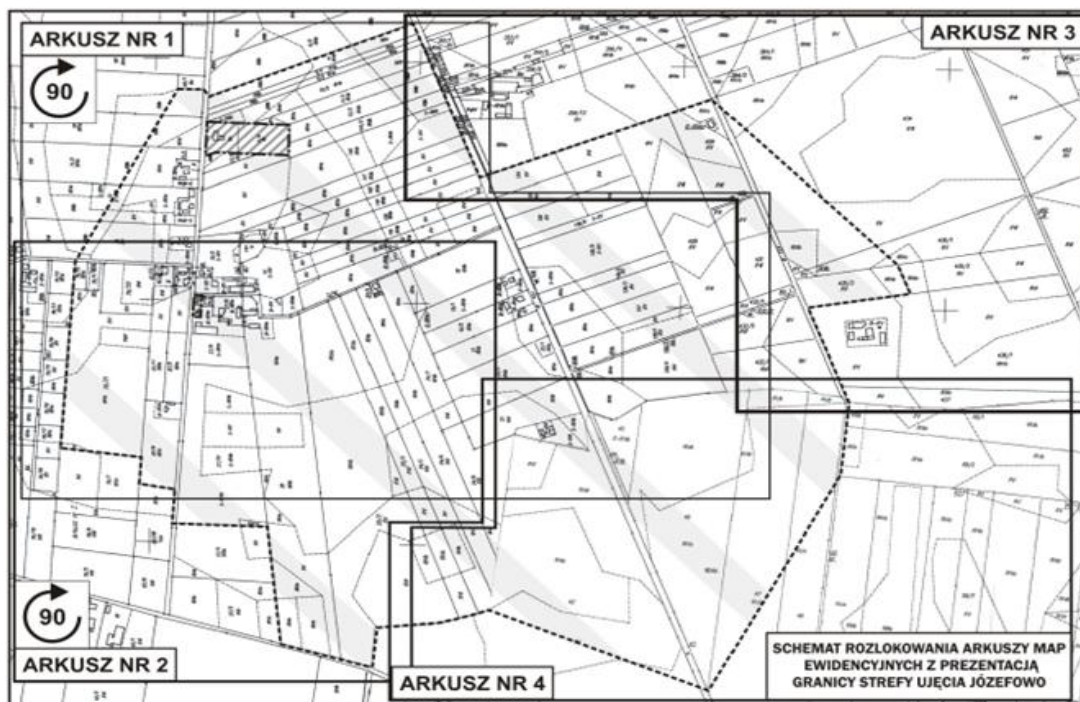








Załącznik nr 3  
do Rozporządzenia  
Dyrektora Regionalnego Zarządu  
Gospodarki Wodnej w Poznaniu  
z dnia 4 listopada 2013 r.

**MAPA TERENU OCHRONY POŚREDNIEJ**  
ujęcia wody podziemnej Józefowo, gmina Lwówek,  
w odniesieniu do szczegółowych granic podziału ewidencyjnego





**OBJAŚNIENIA:**

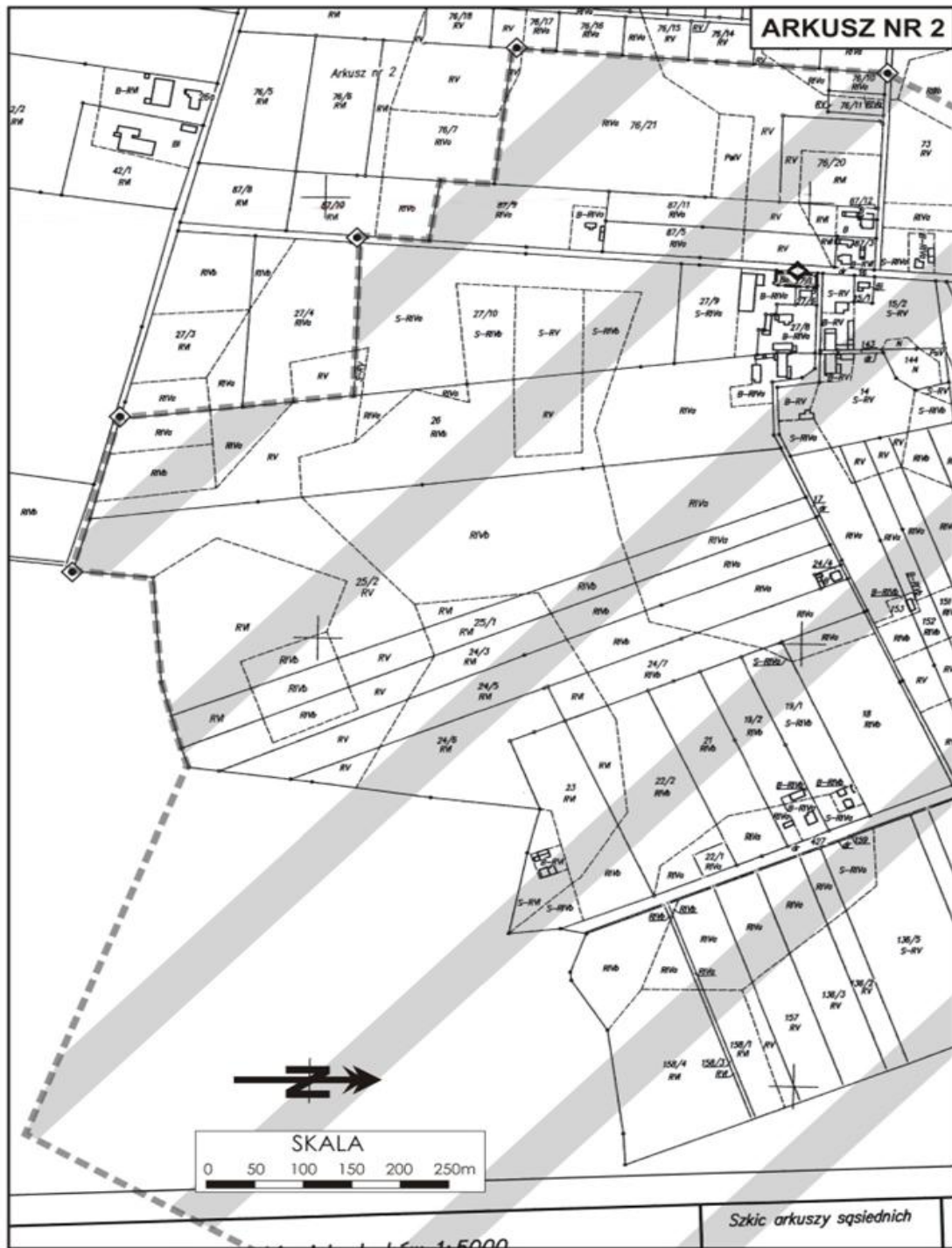
tablice informacyjne:

-  teren ochrony bezpośredniej
-  teren ochrony pośredniej

granice strefy ochronnej:

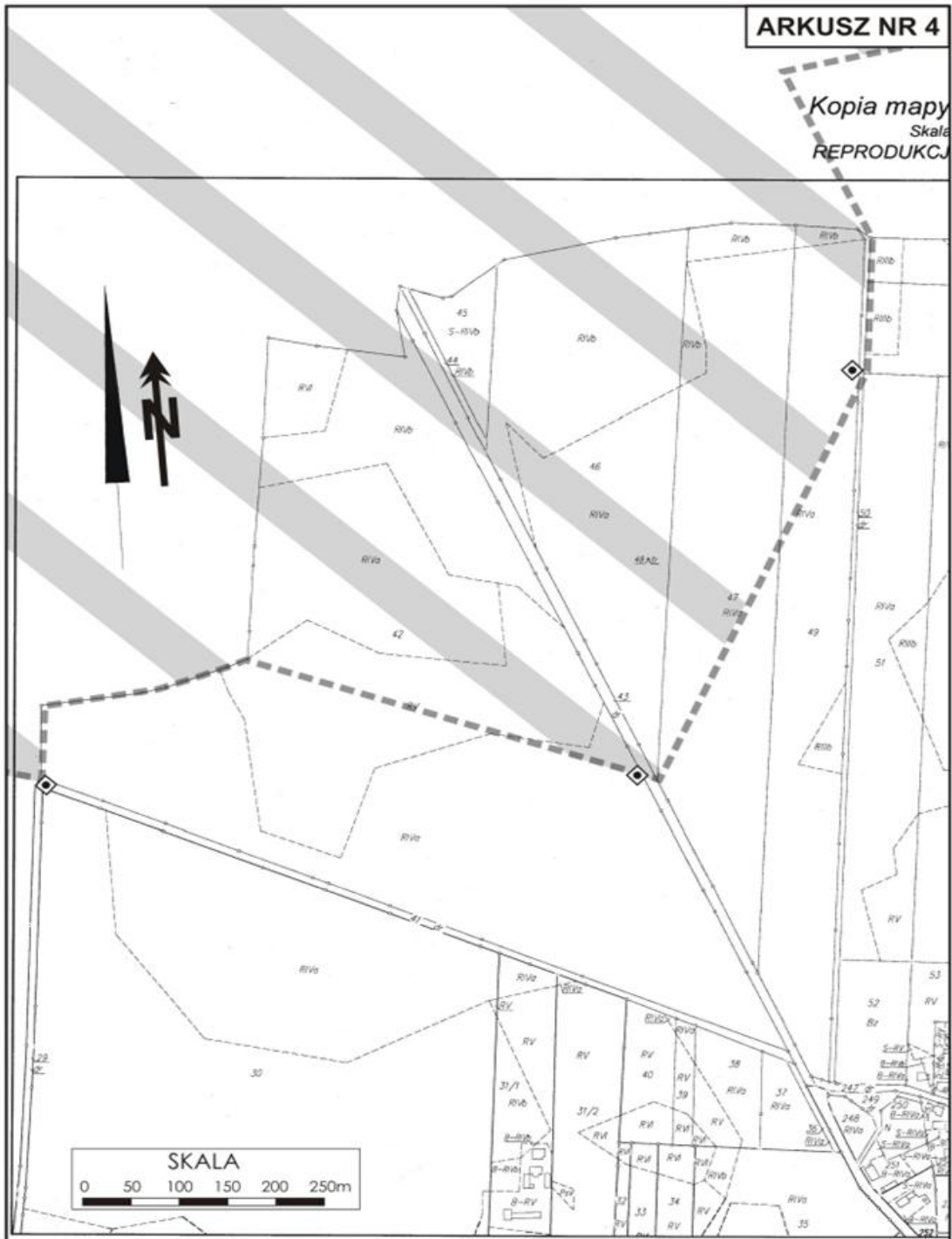
-  teren ochrony bezpośredniej (granica ujęcia Józefowo)
-  teren ochrony pośredniej











**Załącznik nr 4  
do Rozporządzenia  
Dyrektora Regionalnego Zarządu  
Gospodarki Wodnej w Poznaniu  
z dnia 4 października 2013 r.**

**OPIS PRZEBIEGU GRANICY TERENU OCHRONY POŚREDNIEJ  
ujęcia wody podziemnej Józefowo, gmina Lwówek**

Opis granicy terenu ochrony pośredniej rozpoczyna się w północno-zachodnim narożniku działki nr 8 (obręb Józefowo), dalej granica biegnie północnym skrajem działki nr 8, w kierunku wschodnim, do jej północno-wschodniego narożnika, dochodząc do zachodniej krawędzi drogi Józefowo-Chmielinko (działka nr 339), tam zmienia kierunek południowy i wzdłuż zachodniej krawędzi drogi Józefowo-Chmielinko biegnie do południowo-zachodniego narożnika działki nr 339, tam zmienia kierunek na wschodni i wzdłuż północnych granic działek nr 154, 428, 429 dochodzi do północno-wschodniego narożnika działki nr 429, następnie zmienia kierunek na południowo-wschodni i przechodząc przez działkę nr 433 (droga), 434, 435/1 dochodzi w linii prostej do północno-wschodniego narożnika działki nr 435/3, tam zmienia kierunek na południowy i granicą działki nr 435/3 dochodzi do południowo-wschodniego narożnika działki nr 435/3, gdzie zmienia kierunek na zachodni i południową granicą działki 435/3 dochodzi do południowo-zachodniego narożnika działki nr 435/3, ponownie zmienia kierunek na południowy i wschodnią granicą działek nr 436/1, 437 (obręb Józefowo), 58/1, 58/2 (obręb Chmielinko), dochodzi do południowo-zachodniego narożnika działki nr 58/2, tam zmienia kierunek na południowo-zachodni i przechodząc przez działki nr 50 (droga), 49 i 47 w linii prostej dochodzi do południowego narożnika działki nr 46, gdzie zmienia kierunek na zachodni i przechodząc przez działkę nr 42 dochodzi do południowego narożnika działki nr 24/3 (obręb Józefowo), dalej w kierunku zachodnim i wzdłuż południowych granic działek nr 24/3, 25/1, 25/2 dochodzi do północno-wschodniego narożnika działki nr 40, stanowiącej drogę polną biegnącą z Chmielinka do Grońska i wzdłuż jej północnej krawędzi dochodzi do południowo-zachodniego narożnika działki nr 26, tam zmienia kierunek na północny i wzdłuż zachodniej granicy działki nr 26 dochodzi do północno-wschodniego narożnika działki nr 27/4, następnie zmienia kierunek na zachodni i wzdłuż północnej granicy działki nr 27/4 dochodzi do wschodniej granicy działki nr 16 (kontynuacja drogi Lwówek – Józefowo), przechodząc na jej zachodnią krawędź, zmienia kierunek na północny i wzdłuż zachodniej krawędzi działki nr 16 (droga) dociera do północno-wschodniego narożnika działki nr 87/10, tam zmienia kierunek na zachodni i wzdłuż północnej granicy działki nr 87/10 dochodzi do jej północno-zachodniego narożnika, tam zmienia kierunek na północny i wzdłuż wschodniej granicy działki nr 76/7 dochodzi do jej północno-wschodniego narożnika, tam zmienia kierunek na zachodni i dochodzi do północno-zachodniego narożnika działki nr 76/7, ponownie zmienia kierunek na północny i wzdłuż zachodniej granicy działek nr 76/21 oraz 76/10 biegnie do północno-zachodniego narożnika działki nr 76/10, tam zmienia kierunek na północno-wschodni i przecinając działki nr 86/1 (droga), 73, 72, 71/2, 70, 69/2 dochodzi w linii prostej do południowo-zachodniego narożnika działki nr 69/1, tam zmienia kierunek na wschodni i wzdłuż południowej granicy działki nr 69/1 dochodzi do południowo-wschodniego narożnika działki nr 69/1, dalej przechodząc przez działkę nr 16 (droga Lwówek – Józefowo) dochodzi do punktu początkowego, czyli północno-zachodniego narożnika działki nr 8.