



DZIENNIK URZĘDOWY

WOJEWÓDZTWA WIELKOPOLSKIEGO

Poznań, dnia 19 grudnia 2012 r.

Poz. 6286

UCHWAŁA NR XXVI/257/2012 RADY MIEJSKIEJ W NOWYM TOMYŚLU

z dnia 30 listopada 2012 r.

w sprawie: podziału obszaru miasta i gminy Nowy Tomyśl na sektory.

Na podstawie art. 6d ust. 2 ustawy z dnia 13 września 1996 r. utrzymaniu czystości i porządku w gminach (t.j. z 2012 roku Dz. U. poz. 391) oraz art. 18 ust. 2 pkt 15 i art. 40 ust.1 ustawy z dnia 8 marca 1990 roku o samorządzie gminnym (t.j. z 2001 roku Dz.U. Nr 142 poz. 1591 ze zm.: z 2002 roku Nr 23 poz. 220; Nr 62 poz. 558; Nr 113 poz. 984, Nr 153 poz. 214; Nr 214 poz. 1806; z 2003 roku Nr 80 poz. 717; Nr 162 poz. 1568; z 2004 roku Nr 102 poz. 1055; Nr 116 poz. 1203; z 2005 roku Nr 172 poz. 1441; Nr 175 poz. 1457, z 2006 roku Nr 17 poz. 128, Nr 181 poz. 1337; z 2007 roku Nr 48 poz. 327; Nr 138 poz. 974; Nr 173 poz. 1218; z 2008 roku Nr 180 poz. 1111; Nr 223 poz. 1458; z 2009 roku Nr 52 poz. 420; Nr 157 poz. 1241; z 2010 roku Nr 28 poz. 142; Nr 28 poz. 146; Nr 106 poz. 675; Nr 40 poz. 230; z 2011 roku Nr 21 poz. 113, Nr 117, poz. 679, Nr 134, poz. 777, Nr 149 poz. 887, Nr 217 poz. 1281; z 2012 roku poz. 567) Rada Miejska w Nowym Tomyślu uchwała, co następuje:

§ 1. W celu zorganizowania odbierania odpadów komunalnych od właścicieli nieruchomości oraz wyznaczenia punktów selektywnego zbierania odpadów komunalnych dokonuje się podziału obszaru miasta i gminy Nowy Tomyśl na dwa sektory.

§ 2. Tabelaryczne zestawienie miejscowości i ulic wchodzących w skład wydzielonych sektorów stanowi zał. nr 1, a granice sektorów i ich oznaczenia określają załączniki nr 2 i 2a) oraz 3 i 3a) do niniejszej uchwały.

§ 3. Granice wyznaczone po drogach publicznych przebiegają środkiem pasa drogowego.

§ 4. Wykonanie uchwały powierza się Burmistrzowi Nowego Tomyśla.

§ 5. Uchwała wchodzi w życie po upływie 14 dni od dnia ogłoszenia w Dzienniku Urzędowym Województwa Wielkopolskiego

Przewodniczący Rady Miejskiej
(-) mgr Tomasz Wlekły

**Załącznik nr 1 do uchwały Nr XXVI / 257 / 2012
Rady Miejskiej w Nowym Tomyślu.
z dnia 30.11.2012r.**

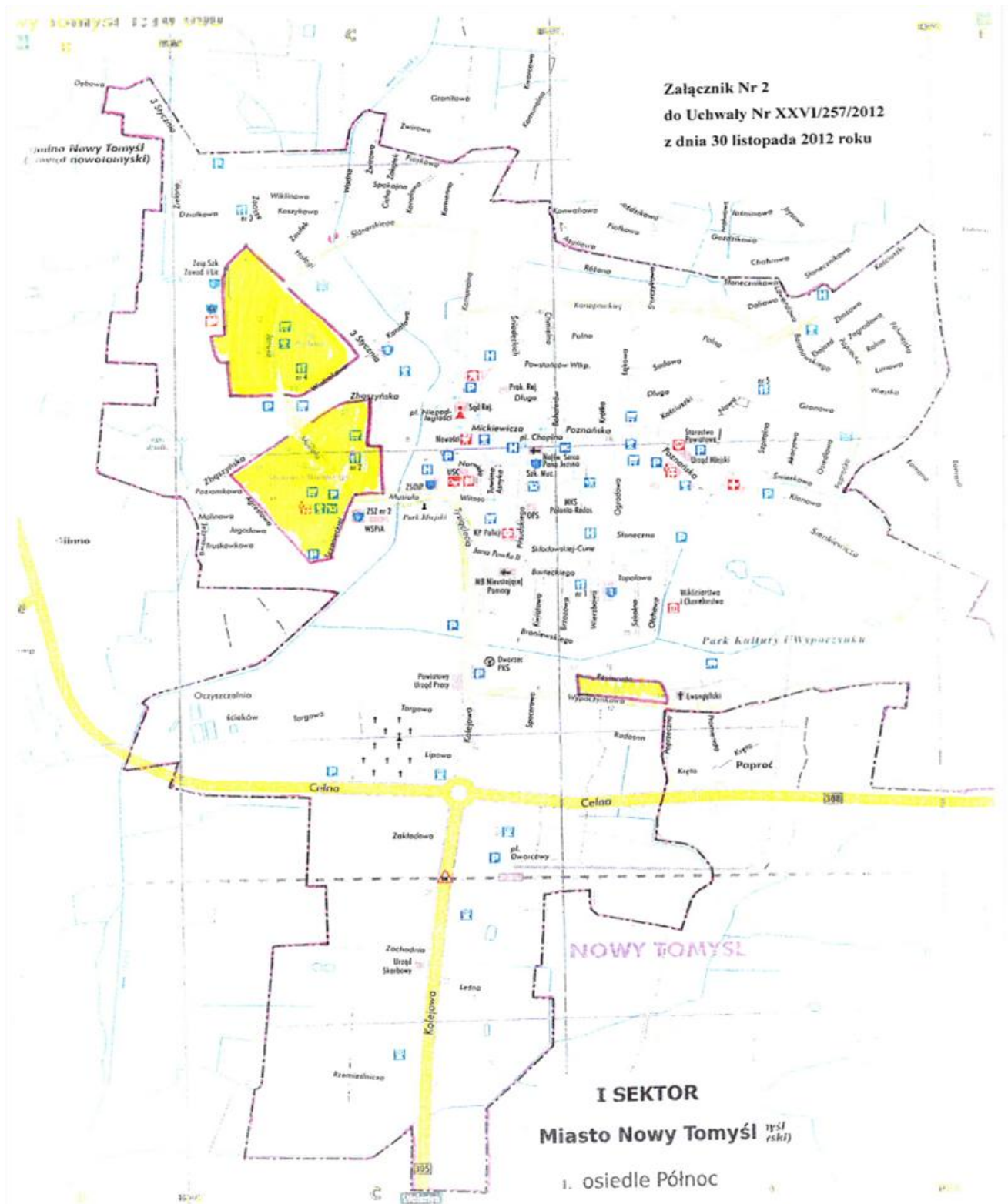
SEKTOR I

Lp	Nazwa miejscowości / ulicy / osiedla	Ilość zamieszkałych osób
1	Przyłęk	650
2	Glinno	1673
3	Sękowo	454
4	Jastrzębsko Stare	695
5	Chojniki	132
6	Grubsko	95
7	Szarki	136
8	Boruja Kościelna	1097
9	Boruja Nowa	601
10	Nowy Tomyśl os. Północ, os Stefana Batorego, ul. Wypoczynkowa (bloki)	6799
Razem		12332

SEKTOR II

Lp	Nazwa miejscowości / ulicy / osiedla	Ilość zamieszkałych osób
1	Wytomyśl	540
2	Kozie Laski	164
3	Róża	200
4	Stary Tomyśl	656
5	Nowa Róża	128
6	Sątopy	624
7	Paproć	1065
8	Bukowiec	1007
9	Cicha Góra	446
10	Nowy Tomyśl ulice: Agrestowa, Akacyjowa , Adama Asnyka , Ignacego Baranowskiego, Wojciecha Barteckiego, Bohaterów, Władysława Broniewskiego, Brzozowa, Celną, Chmielna, Plac Fryderyka Chopina, Cicha, Daliowa , Długa, Dojazd, Plac Dworcowy. Działkowa, Gronowa, dr Kazimierza Hologo , Jagodowa,	7964

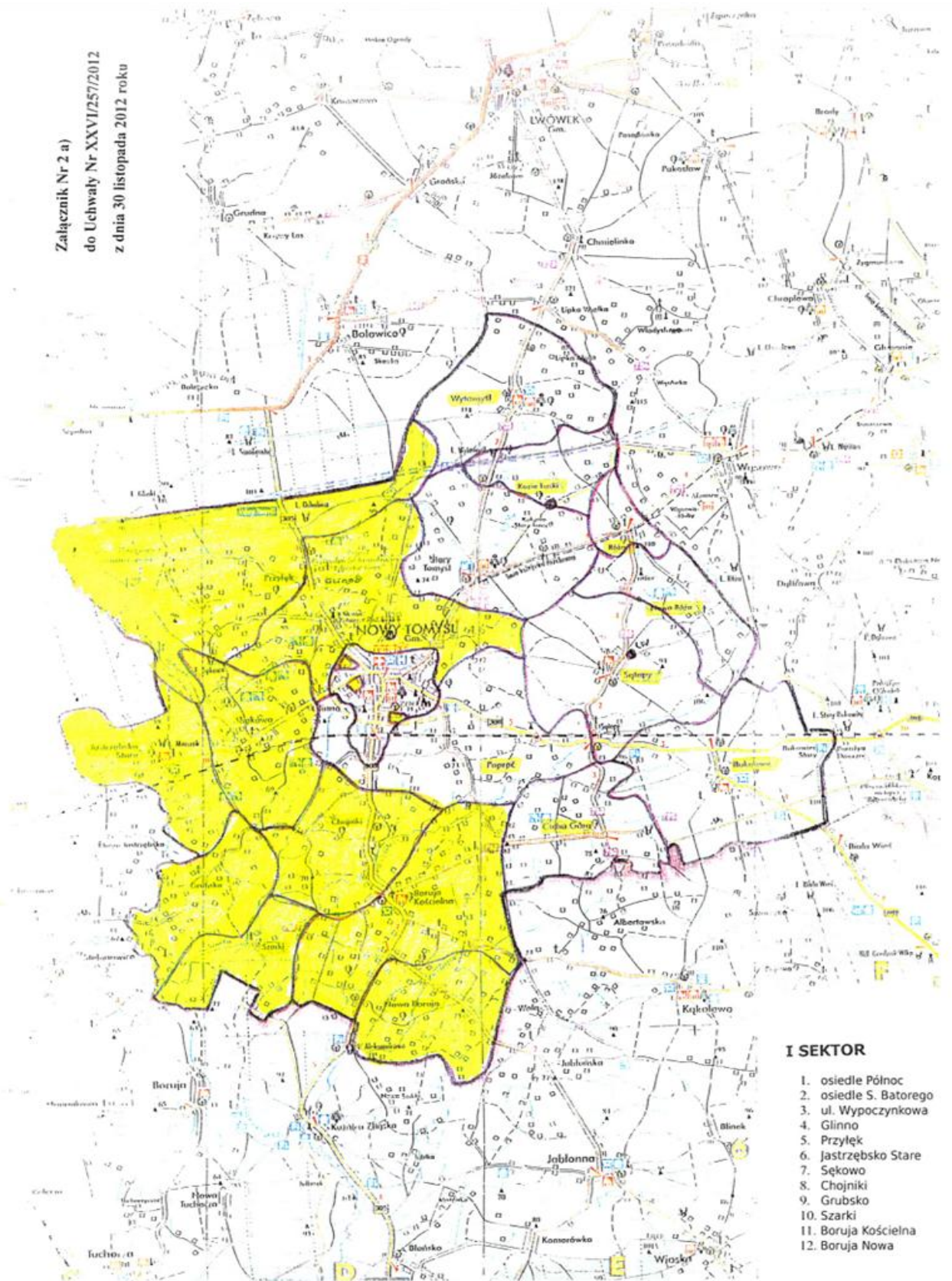
	Jana Pawła II, Jana Janusa, Jeżynowa, Kamienna, Kanałowa, Klonowa, Kolejowa, Komunalna, Marii Konopnickiej, Koszykowa, Tadeusza Kościuszki, Krótka, Kwiatowa, Lawendowa, Leśna, Lipowa, Łanowa, Łąkowa, Malinowa, Adama Mickiewicza, Stanisława Musiała, Plac Niepodległości, Cypriana Kamila Norwida Nowa, Ogrodowa, Olchowa, Osiedlowa, Paprocka, Piaskowa, marszałka Józefa Piłsudskiego, Polna, Powstańców Wielkopolskich, Poziomkowa, Poznańska, Półwiejska, Radosna, Władysława Reymonta, Rolna, Różana, Rzemieślnicza, Sadowa, Emilii Sczanieckiej, Henryka Sienkiewicza, Marii Skłodowskiej-Curie, Słoneczna, Słonecznikowa, Spacerowa, Spokojna, Storczykowa, 3 Stycznia, Szkolna, Szpitalna, Floriana Ślósarskiego, Jana i Jędrzeja Śniadeckich, Świerkowa, Targowa, Topolowa, Truskawkowa, Juliana Tuwima, Tysiąclecia, Wiatrakowa, Wiejska, Wierzbowa, Wiklinowa, Wincentego Witosa, Wodna, Wypoczynkowa, Zachodnia, Zacisze, Zagrodowa, Zakątek, Zakładowa, Zaulek, Zbąszyńska, Zbożowa, Zielona, Żwirowa.	
	Razem	12794

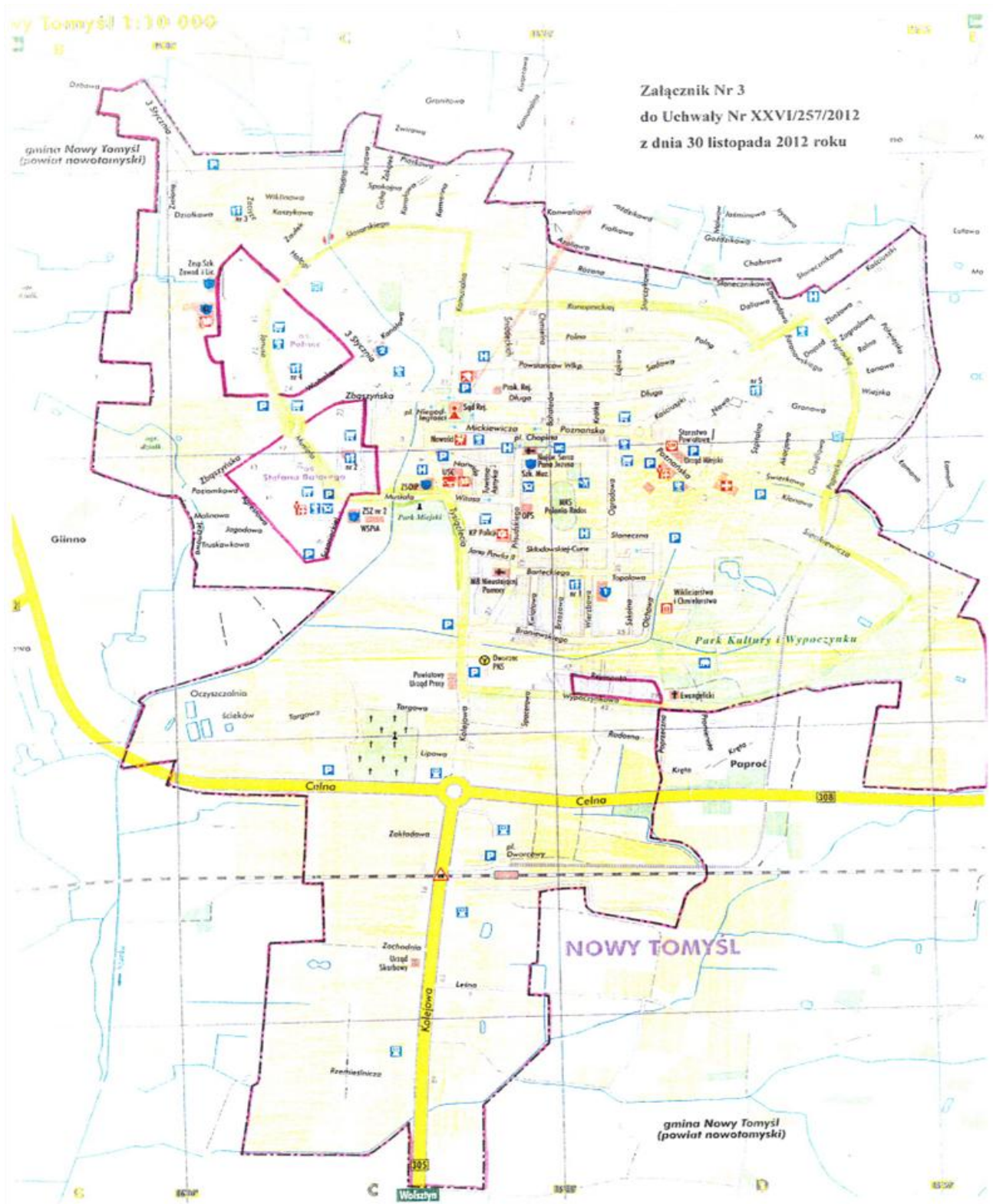


Załącznik Nr 2
do Uchwały Nr XXVI/257/2012
z dnia 30 listopada 2012 roku

- I SEKTOR**
Miasto Nowy Tomasz 1951 r. (skł)
1. osiedle Północ
 2. osiedle S. Bąterego
 3. ul. Wypoczynkowa (bloki)

Załącznik Nr 2 a)
do Uchwały Nr XXVI/257/2012
z dnia 30 listopada 2012 roku





II SEKTOR
Miasto Nowy Tomyśl

Załącznik Nr 3 a)
do Uchwały Nr XXVI/257/2012
z dnia 30 listopada 2012 roku

