



DZIENNIK URZĘDOWY

WOJEWÓDZTWA ZACHODNIOPOMORSKIEGO

Szczecin, dnia 02 kwietnia 2024 r.

Poz. 1856

UCHWAŁA NR LXVII/347/2024 RADY GMINY RĄBINO

z dnia 21 marca 2024 r.

w sprawie zaliczenia dróg na terenie gminy Rąbino do kategorii dróg gminnych i ustalenia ich przebiegu

Na podstawie art. 7 ust. 1 pkt 2 i art. 18 ust. 2 pkt 15 ustawy z dnia 8 marca 1990 r. o samorządzie gminnym (t. j. Dz. U. z 2023 r., poz. 40 z póź. zm.), art. 7 ust. 1 i 2 ustawy z dnia 21 marca 1985 r. o drogach publicznych (t. j. Dz. U. z 2023 r., poz. 645 z póź. zm.) oraz po zasięgnięciu opinii Zarządu Powiatu Świdwińskiego, Rada Gminy Rąbino uchwala, co następuje:

- § 1. Zalicza się do kategorii dróg gminnych działkę nr 164 obręb Role.
- § 2. Ustala się przebieg drogi gminnej wymienionej w § 1 zgodnie z załącznikiem graficznym nr 1.
- § 3. Zalicza się do kategorii dróg gminnych działkę nr 15/1 obręb Modrzewiec.
- § 4. Ustala się przebieg drogi gminnej wymienionej w § 3 zgodnie z załącznikiem graficznym nr 2.
- § 5. Zalicza się do kategorii dróg gminnych działkę nr 151 obręb Lipie.
- § 6. Ustala się przebieg drogi gminnej wymienionej w § 5 zgodnie z załącznikiem graficznym nr 3.
- § 7. Zalicza się do kategorii dróg gminnych działkę nr 60 obręb Dąbrowa Białogardzka.
- § 8. Ustala się przebieg drogi gminnej wymienionej w § 7 zgodnie z załącznikiem graficznym nr 4.
- § 9. Zalicza się do kategorii dróg gminnych działkę nr 55/6 obręb Dąbrowa Białogardzka.
- § 10. Ustala się przebieg drogi gminnej wymienionej w § 9 zgodnie z załącznikiem graficznym nr 5.
- § 11. Zalicza się do kategorii dróg gminnych działkę nr 12/3 obręb Dąbrowa Białogardzka.
- § 12. Ustala się przebieg drogi gminnej wymienionej w § 11 zgodnie z załącznikiem graficznym nr 6.
- § 13. Zalicza się do kategorii dróg gminnych działkę nr 45 obręb Dąbrowa Białogardzka.
- § 14. Ustala się przebieg drogi gminnej wymienionej w § 13 zgodnie z załącznikiem graficznym nr 7.
- § 15. Zalicza się do kategorii dróg gminnych działkę nr 105 obręb Rąbino.
- § 16. Ustala się przebieg drogi gminnej wymienionej w § 15 zgodnie z załącznikiem graficznym nr 8.
- § 17. Zalicza się do kategorii dróg gminnych działkę nr 13 obręb Stare Ludzicko.
- § 18. Ustala się przebieg drogi gminnej wymienionej w § 17 zgodnie z załącznikiem graficznym nr 9.
- § 19. Zalicza się do kategorii dróg gminnych działkę nr 59 obręb Stare Ludzicko.
- § 20. Ustala się przebieg drogi gminnej wymienionej w § 19 zgodnie z załącznikiem graficznym nr 10.
- § 21. Zalicza się do kategorii dróg gminnych działkę nr 33 obręb Stare Ludzicko.

§ 22. Ustala się przebieg drogi gminnej wymienionej w § 21 zgodnie z załącznikiem graficznym nr 11.

§ 23. Szczegółowe położenie i przebieg dróg wymienionych w § 1-21 zaznaczono w 11 załącznikach graficznych do uchwały.

§ 24. Wykonanie uchwały powierza się Wójtowi Gminy Rąbino

§ 25. Uchwała wchodzi w życie po upływie 14 dni od ogłoszenia w Dzienniku Urzędowym Województwa Zachodniopomorskiego.

Przewodniczący Rady Gminy

Krzysztof Reichert

Załącznik nr 1
do Uchwały nr LXVII/347/2024
Rady Gminy Rąbino
z dnia 21 marca 2024 r.

x = 5968008.45, y = 5560462.80

10

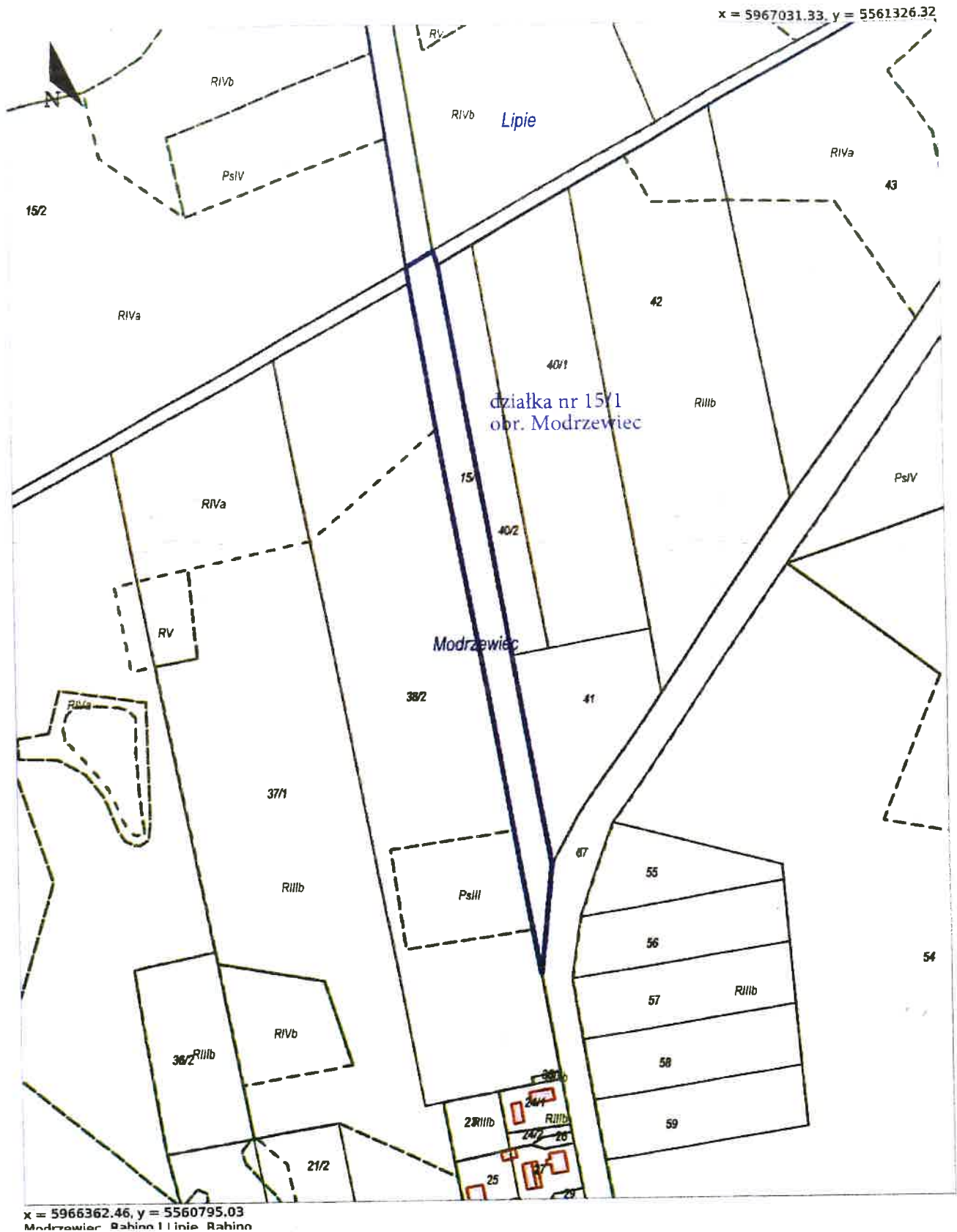
Role
działka nr. 164
obręb Role

Dąbrowa Białogardzka

Modrzewiec

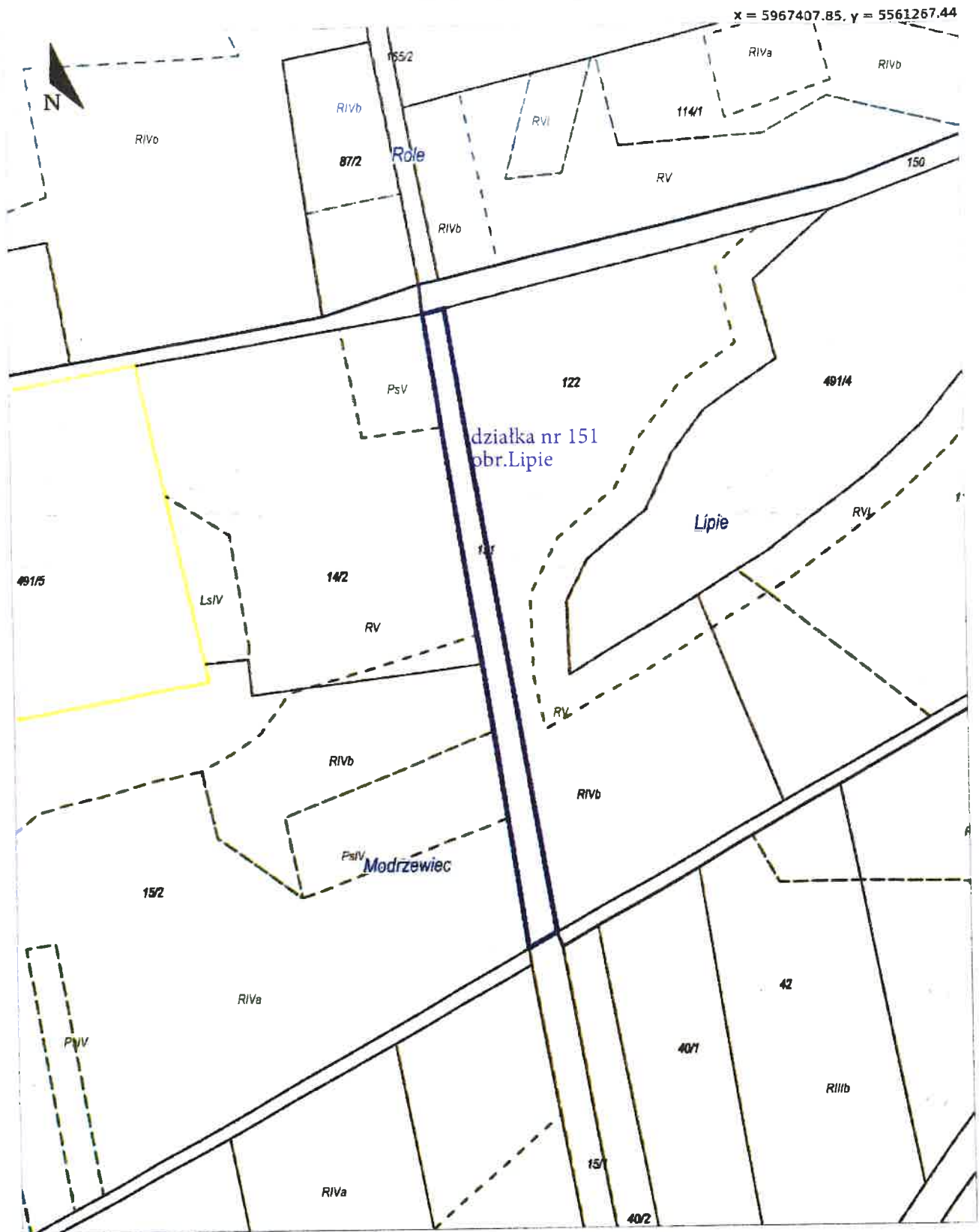
x = 5966336.29, y = 5559134.59
Dąbrowa Białogardzka, Rąbino | Role, Rąbino | Modrzewiec, Rąbino

Załącznik nr. 2
do Uchwały nr LXVII/347/2024
Rady Gminy Rąbino
z dnia 21 marca 2024 r.



x = 5966362.46, y = 5560795.03
Modrzewiec Rąbino I linia Rąbino

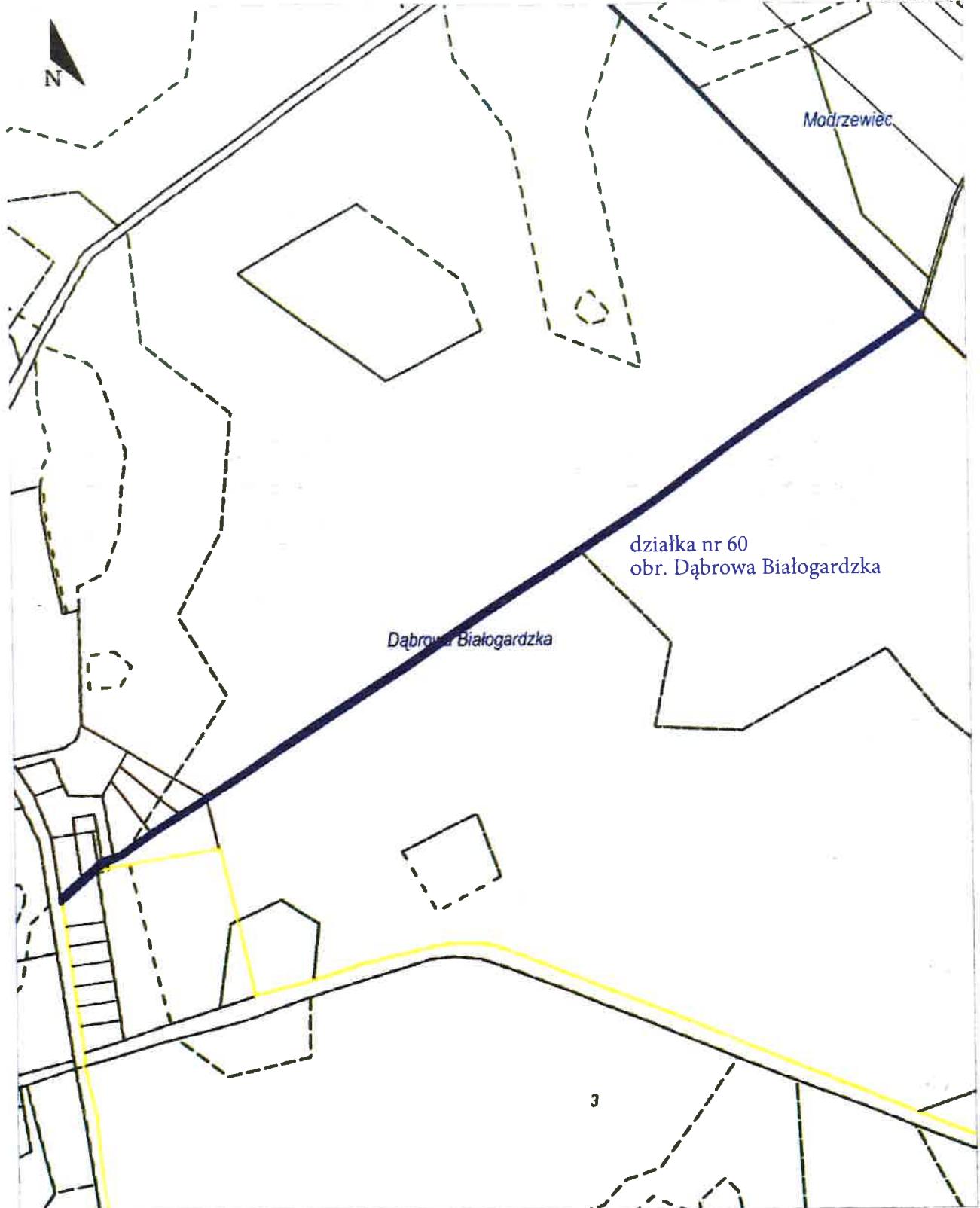
Załącznik nr 3
do Uchwały nr LXVII/347/2024
Rady Gminy Rąbino
z dnia 21 marca 2024 r.



x = 5966738.98, y = 5560736.16
Role, Rąbino | Modrzewiec, Rąbino | Lipie, Rąbino

Załącznik nr 4
do Uchwały nr LXVII/347/2024
Rady Gminy Rąbino
z dnia 21 marca 2024 r.

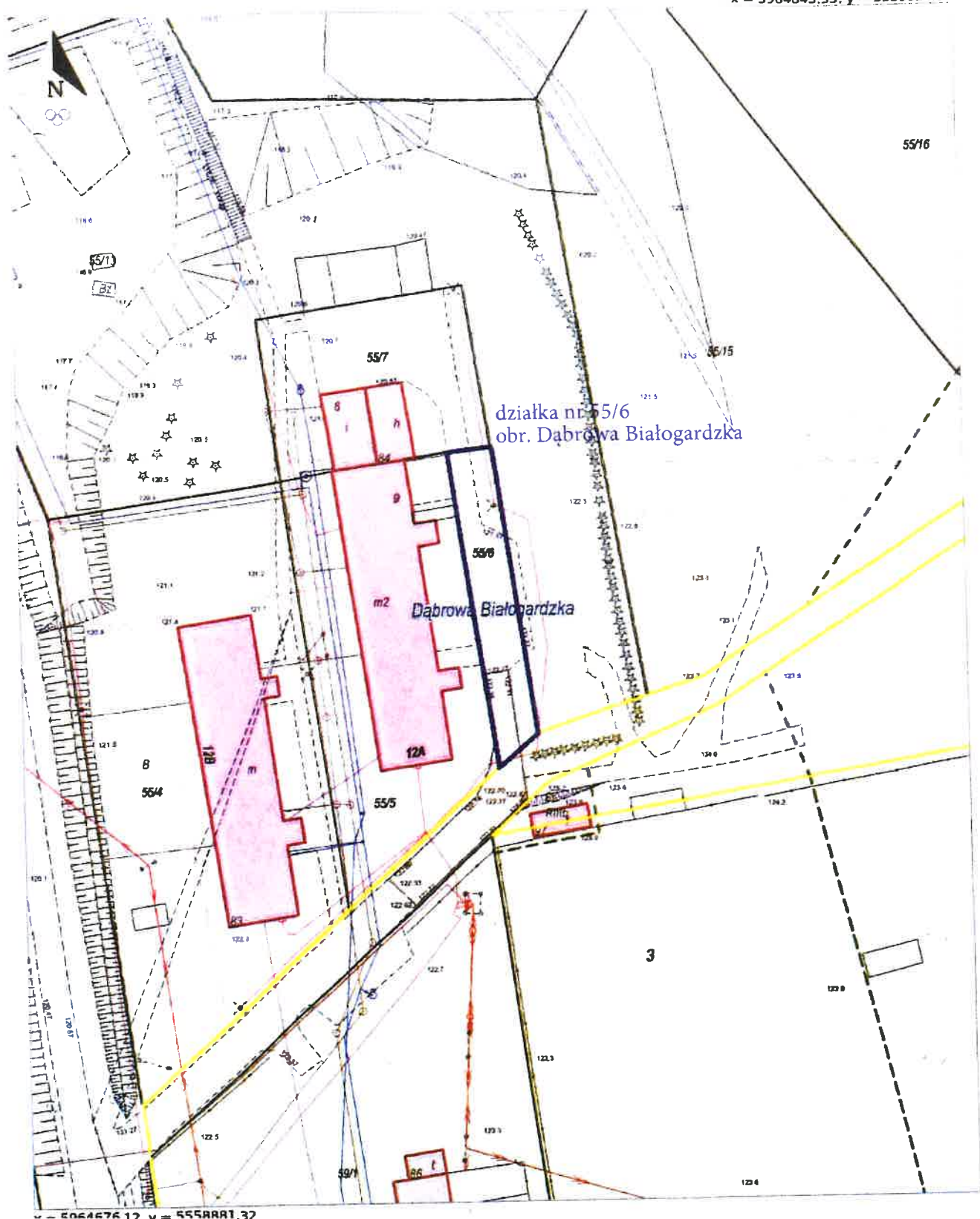
x = 5965924.82, y = 5560164.19



x = 5964252.66, y = 5558835.99

Załącznik nr 5
do Uchwały nr LXVII/347/2024
Rady Gminy Rabino
z dnia 21 marca 2024 r.

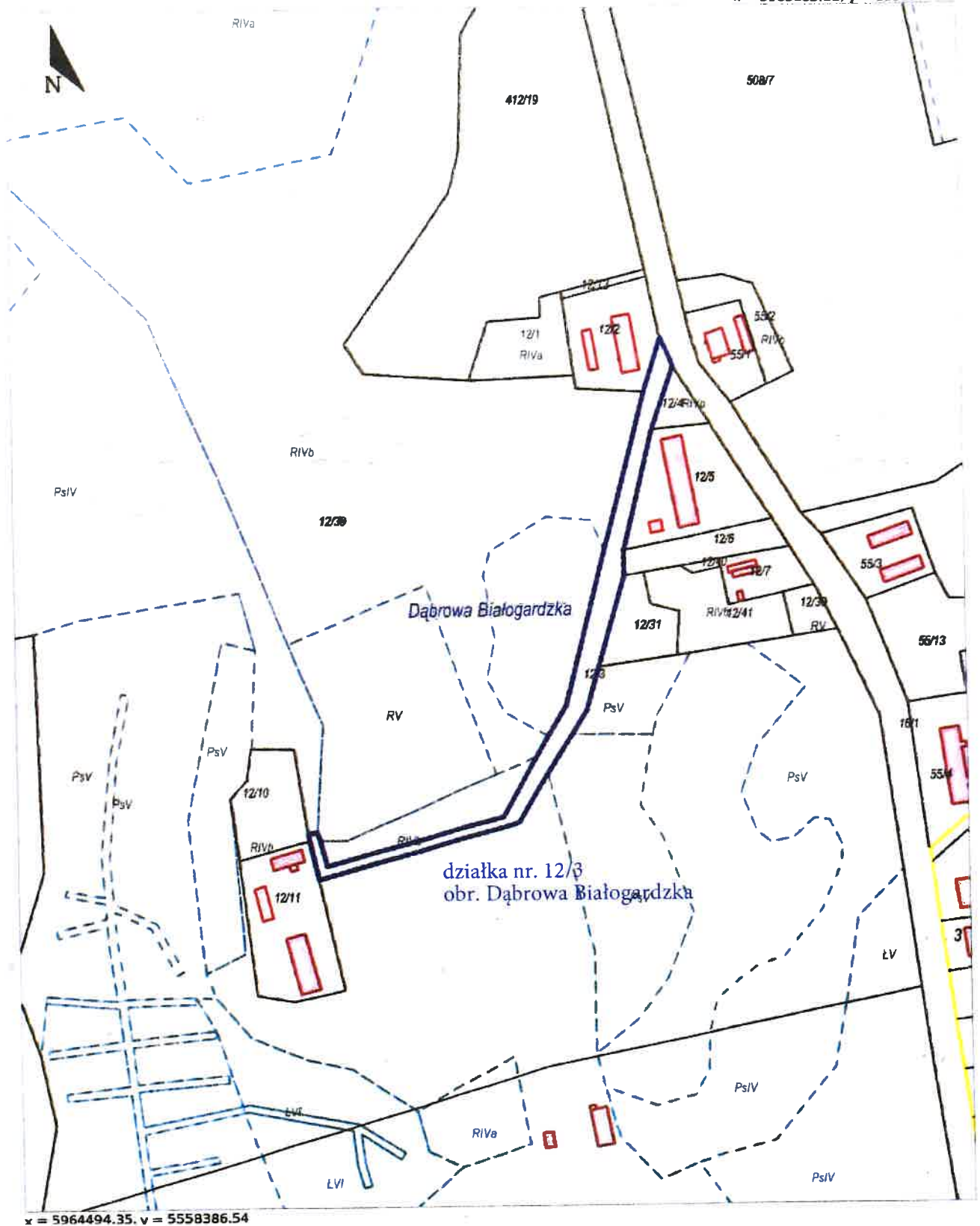
x = 5964843.33, y = 5559014.14



x = 5964843.33, y = 5559014.14

Załącznik nr 6
do Uchwały nr LXVII/347/2024
Rady Gminy Rąbino
z dnia 21 marca 2024 r.

x = 5965163.21, y = 5558917.83



x = 5964494.35, y = 5558386.54

Załącznik nr 7
do Uchwały nr LXVII/347/2024
Rady Gminy Rąbino
z dnia 21 marca 2024 r.

x = 5965519.88, y = 5557764.52
RV



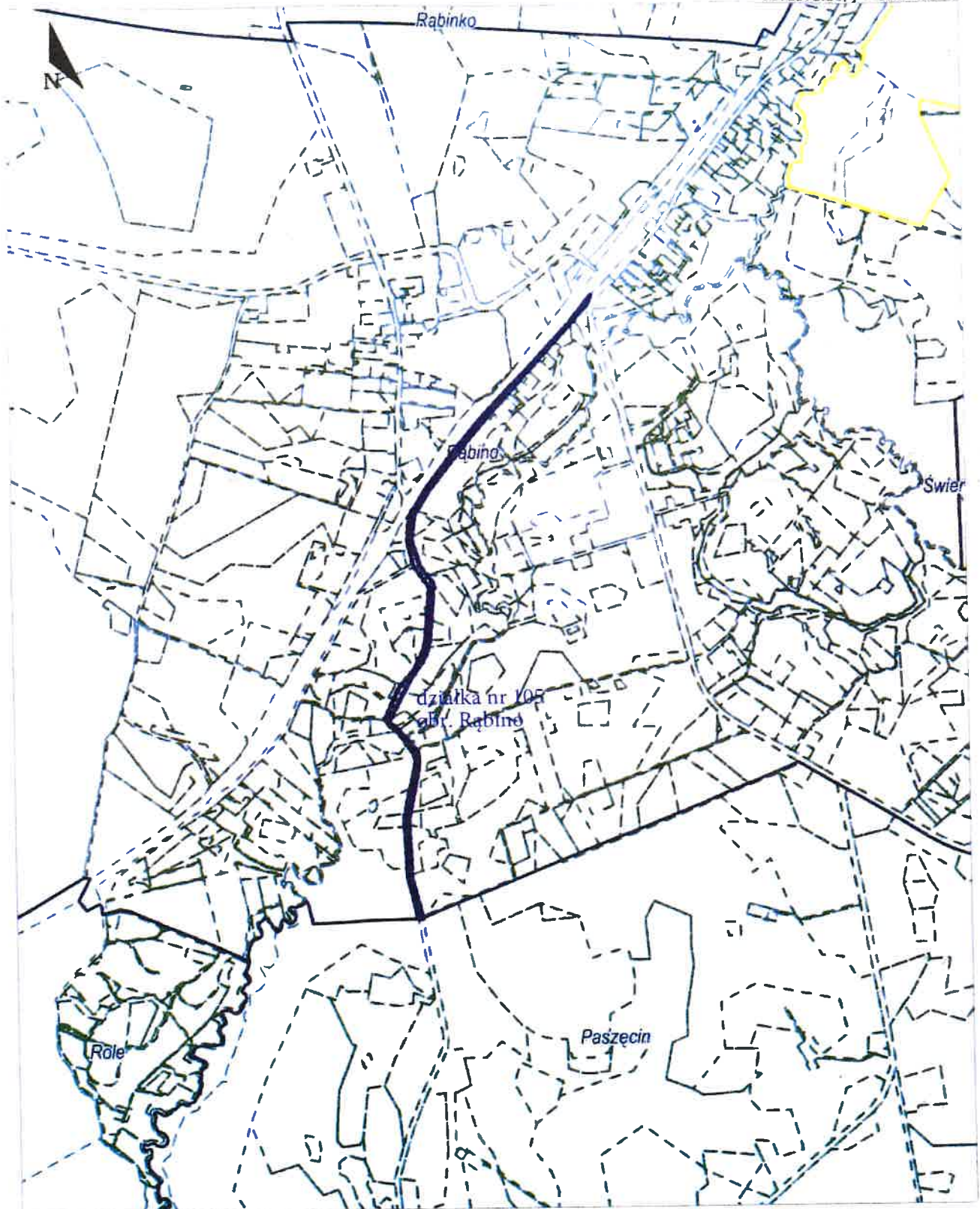
działka nr 45
obr. Dąbrowa Białogardzka

Dąbrowa Białogardzka

x = 5964851.01, y = 5557233.23
Dąbrowa Białogardzka, Rąbino | Rogalino, Świdwin - Gmina

Załącznik nr 8
do Uchwały nr LXVII/347/2024
Rady Gminy Rąbino
z dnia 21 marca 2024 r.

x = 5971978.16, y = 5563553.05

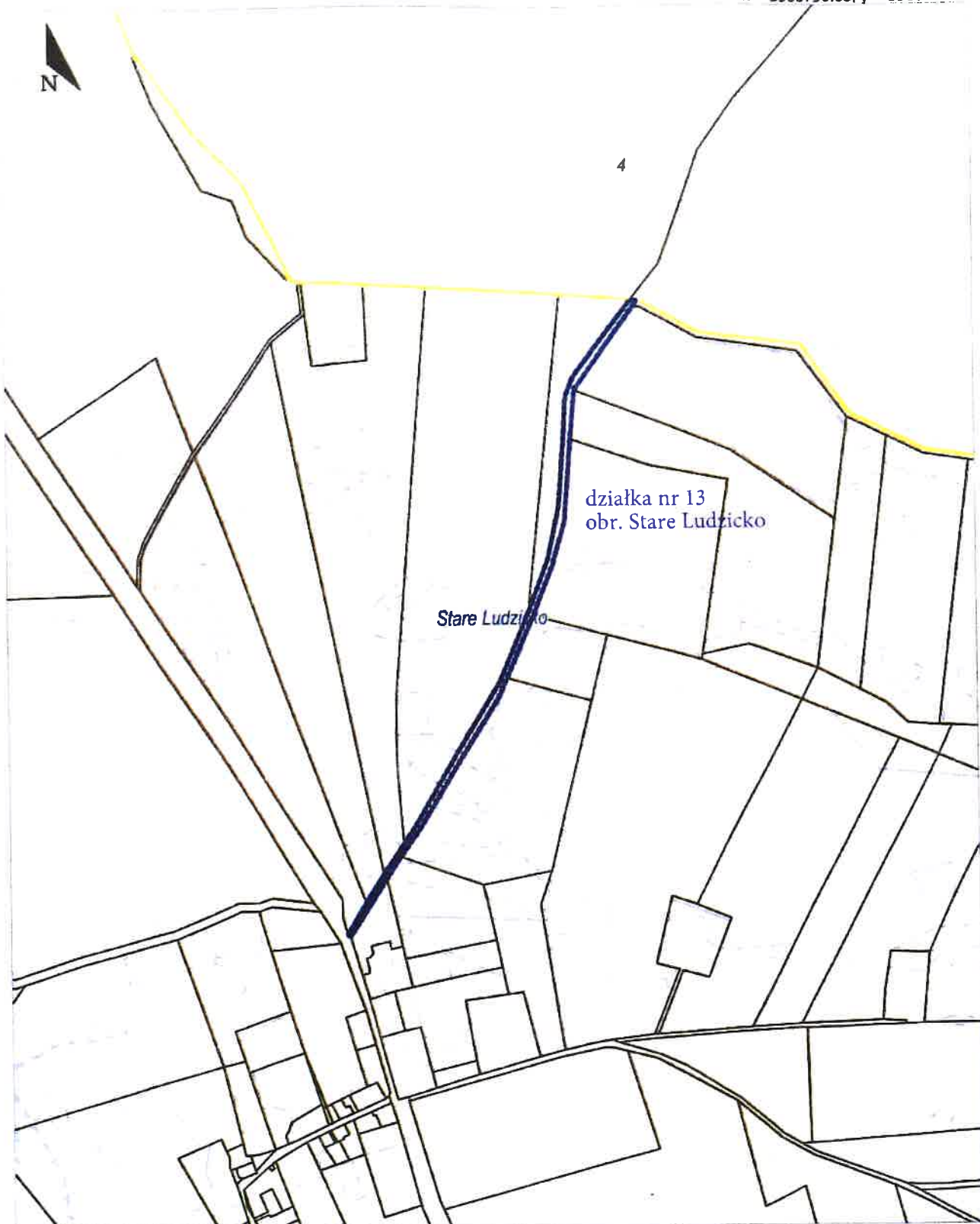


x = 5968633.83, y = 5560896.63

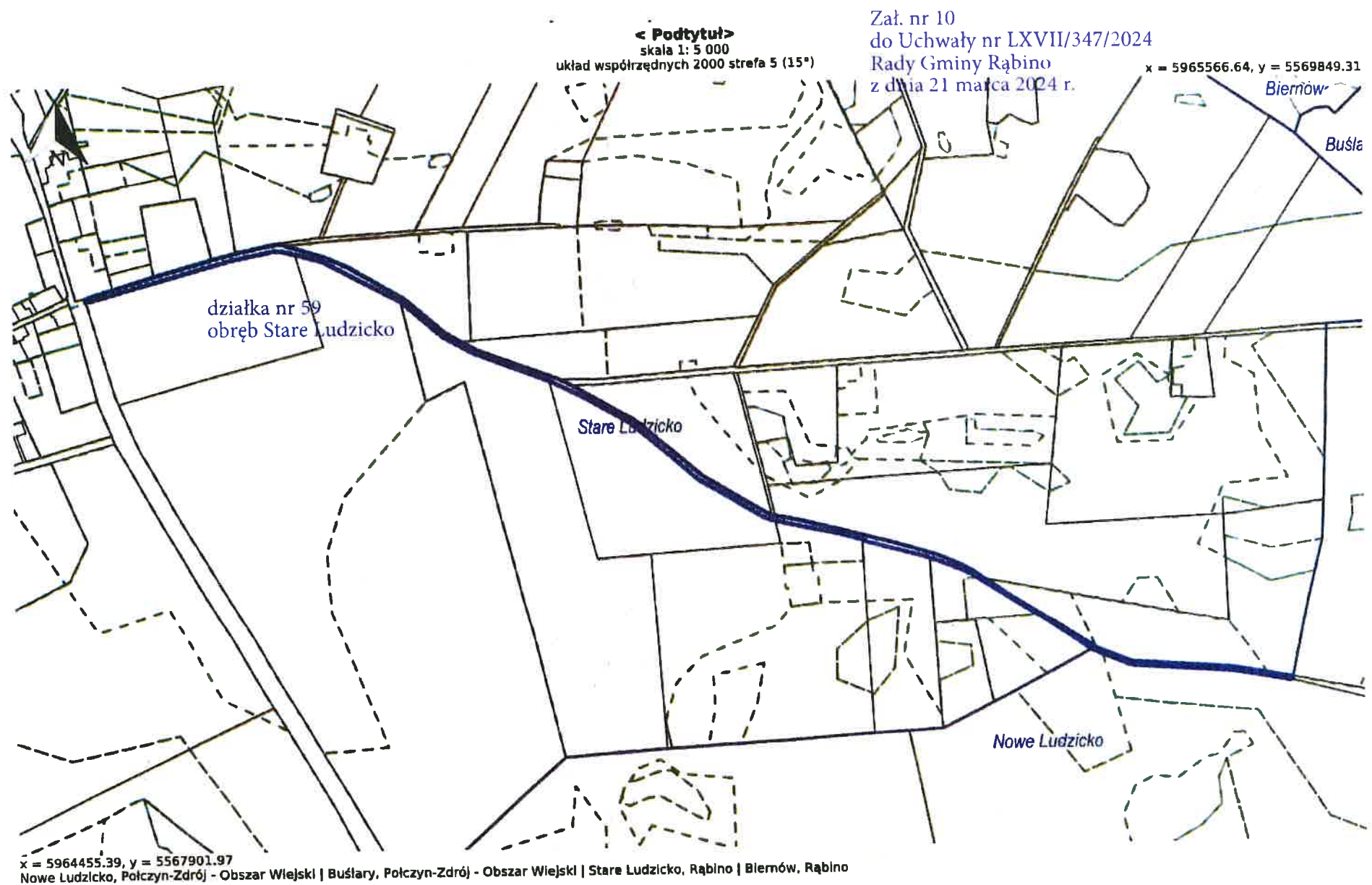
Rąbinko, Rąbino | Rąbino, Rąbino | Świerznica, Rąbino | Role, Rąbino | Paszęcin, Rąbino

Załącznik nr 9
do Uchwały nr LXVII/347/2024
Rady Gminy Rąbino
z dnia 21 marca 2024 r.

x = 5966750.68, y = 5568795.32



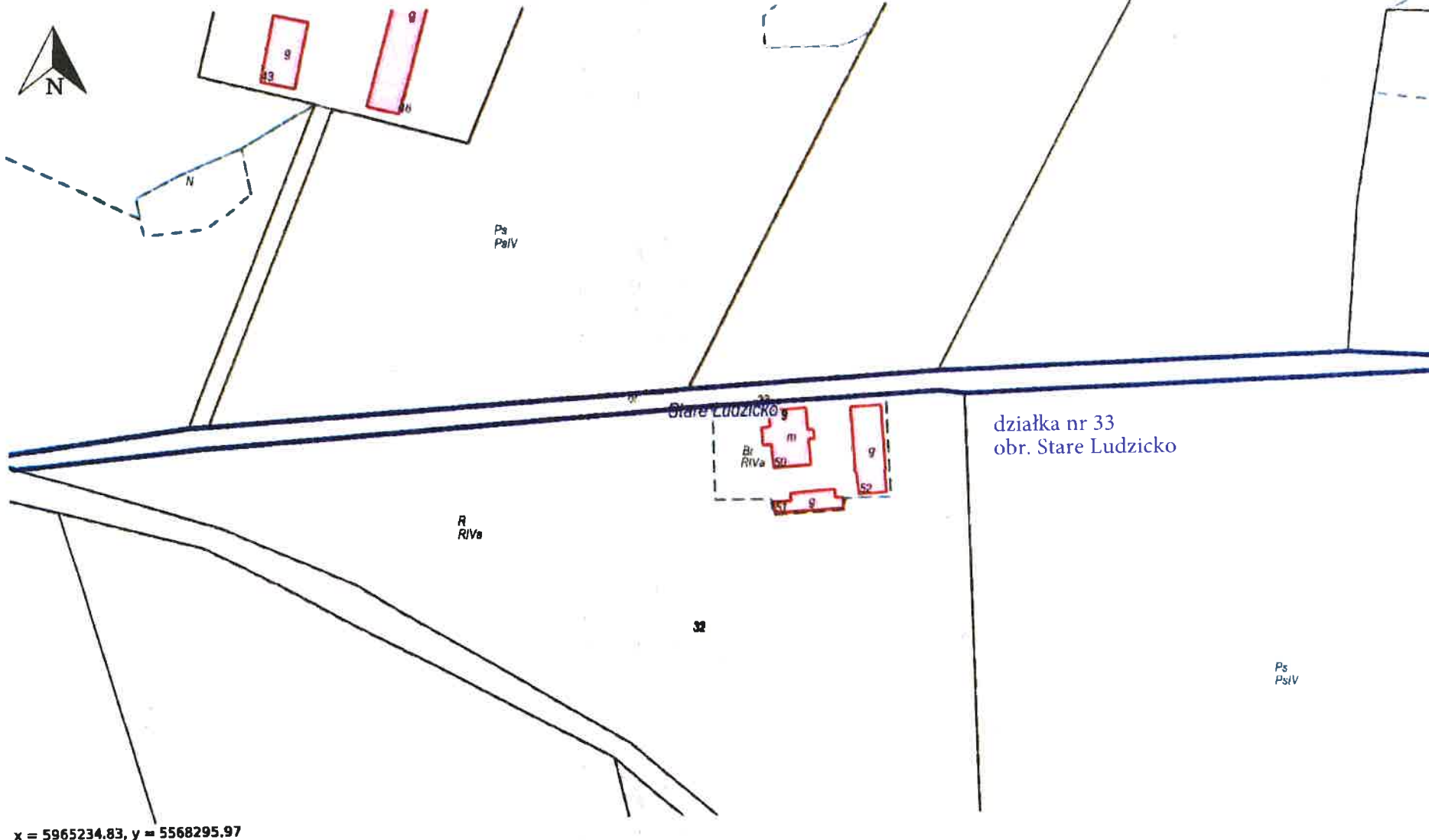
x = 5965078.52, y = 5567467.12



Załącznik nr 11
do Uchwały nr LXVII/347/2024
Rady Gminy Rąbino
z dnia 21 marca 2024 r.

< Podtytuł >
skala 1: 1 000
układ współrzędnych 2000 strefa 5 (15°)

x = 5965457.08, y = 5568685.44



x = 5965234.83, y = 5568295.97