



# DZIENNIK URZĘDOWY

## WOJEWÓDZTWA ZACHODNIOPOMORSKIEGO

---

Szczecin, dnia 05 lipca 2024 r.

Poz. 3440

### UCHWAŁA NR III/23/2024 RADY GMINY WAŁCZ

z dnia 27 czerwca 2024 r.

#### w sprawie wyznaczenia obszaru zdegradowanego i obszaru rewitalizacji Gminy Wałcz

Na podstawie art. 18 ust. 2 pkt 15, art. 40 ust. 1 i art. 41 ust. 1 ustawy z dnia 8 marca 1990 r. o samorządzie gminnym (t.j. Dz. U. z 2024 r. poz. 609, ze zm.)<sup>#</sup> i art. 8 ustawy z dnia 9 października 2015 r. o rewitalizacji (t.j. Dz. U. 2024 r. poz. 278) uchwala się, co następuje:

**§ 1.** Na podstawie diagnozy, o której mowa w art. 4 ust. 1 pkt 1 ustawy z dnia 9 października 2015 r. o rewitalizacji oraz konsultacji społecznych i informacji podsumowującej ich przebieg, zawartej w „Raporcie z przeprowadzenia konsultacji społecznych projektu uchwały Rady Gminy Wałcz w sprawie wyznaczenia obszaru zdegradowanego i obszaru rewitalizacji Gminy Wałcz”:

- 1) Wyznacza się obszar zdegradowany Gminy Wałcz, którego granice przedstawia mapa stanowiąca załącznik nr 1 do uchwały,
- 2) Wyznacza się obszar rewitalizacji obejmujący część obszaru zdegradowanego Gminy Wałcz, którego granice przedstawia mapa stanowiąca załącznik nr 2 do uchwały.

**§ 2.** Obszar rewitalizacji obejmuje następujące jednostki analityczne:

- 1) Chwiram,
- 2) Karsibór,
- 3) Lubno,
- 4) Ługi Wałeckie,
- 5) Rudki (z wyłączeniem obszarów niezabudowanych),
- 6) Strączno.

**§ 3.** Wykonanie uchwały powierza się Wójtowi Gminy Wałcz.

**§ 4.** Uchwała wchodzi w życie po upływie 14 dni od dnia ogłoszenia w Dzienniku Urzędowym Województwa Zachodniopomorskiego.

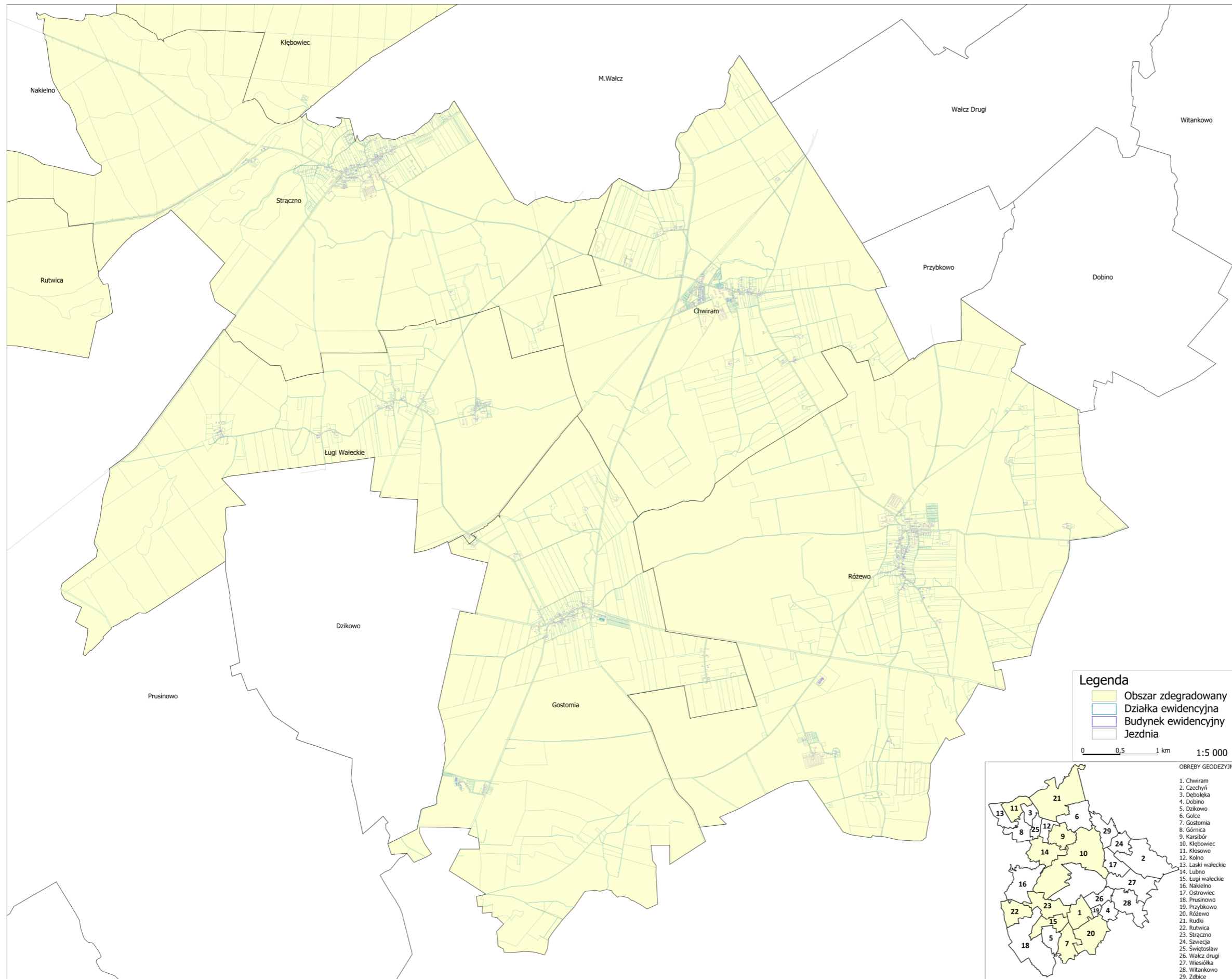
Przewodniczący Rady Gminy

**Robert Dłużak**

Załącznik Nr 1 do Uchwały Nr III/23/2024

Rady Gminy Walcz

z dnia 27.06.2024 r.



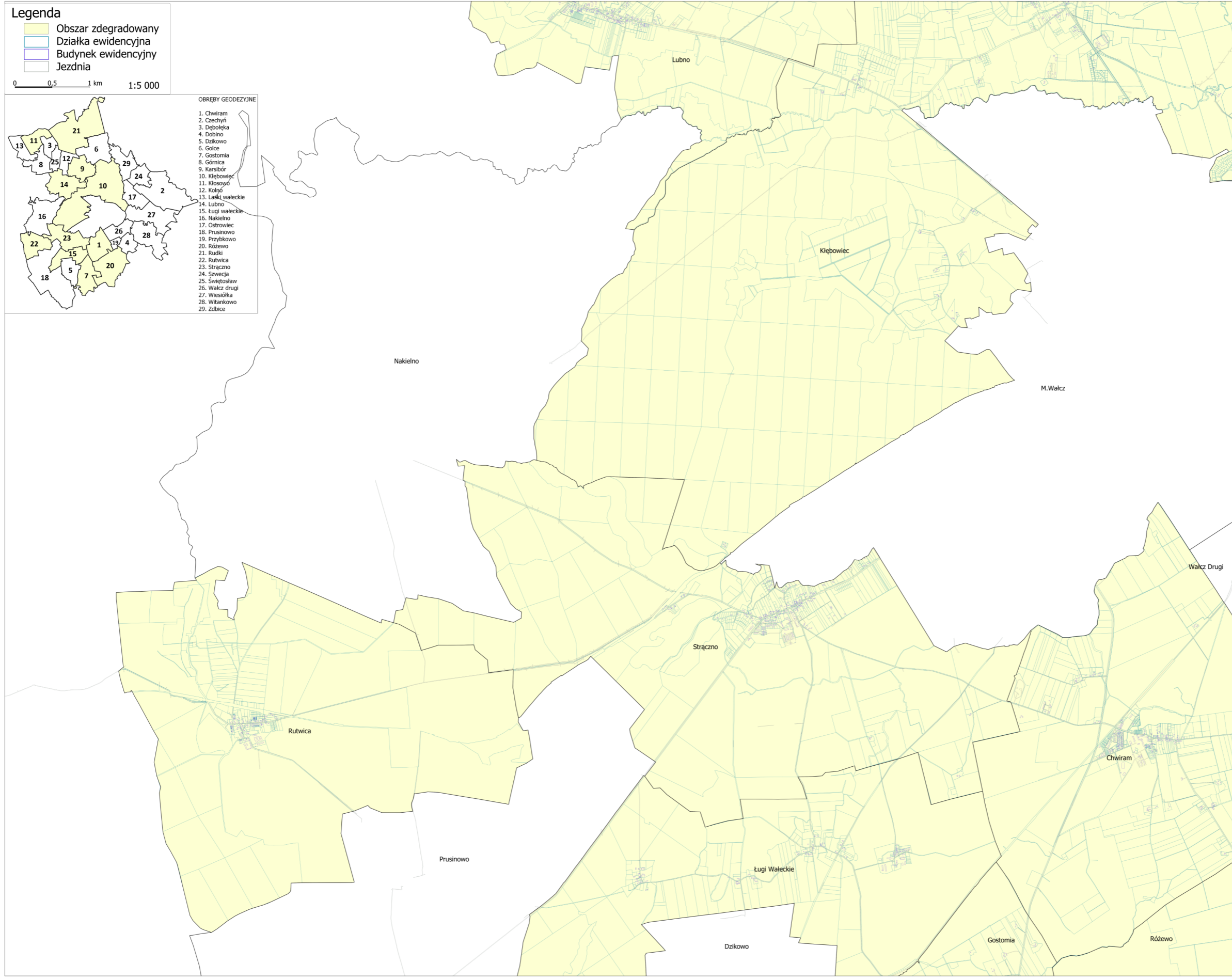
**Legenda**

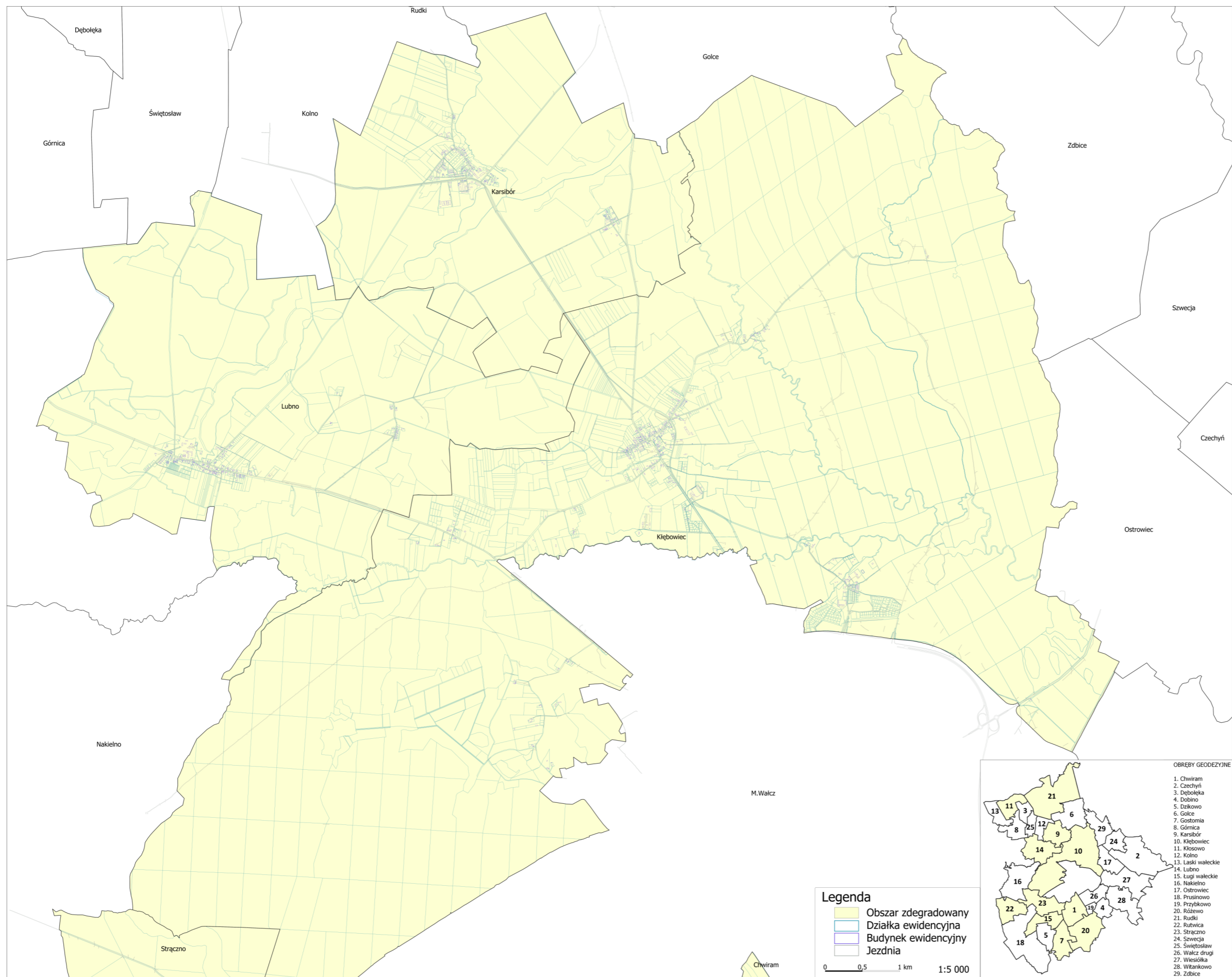
- Obszar zdegradowany
- Działka ewidencyjna
- Budynek ewidencyjny
- Jezdnia

0 0,5 1 km 1:5 000

**OBREBY GEODEZYJNE**

1. Chwiram
2. Czechyfi
3. Dębołęka
4. Dobino
5. Dzikowo
6. Gólice
7. Gostomia
8. Górnica
9. Karsbór
10. Kłebowiec
11. Kłoszów
12. Kolno
13. Łaski waleckie
14. Lubno
15. Ługi waleckie
16. Nakielno
17. Ostrowiec
18. Prusinowo
19. Przybkowo
20. Różewo
21. Rudki
22. Rutwica
23. Strączno
24. Szwecja
25. Świętosław
26. Walcz drugi
27. Wieszółka
28. Witankowo
29. Zbice





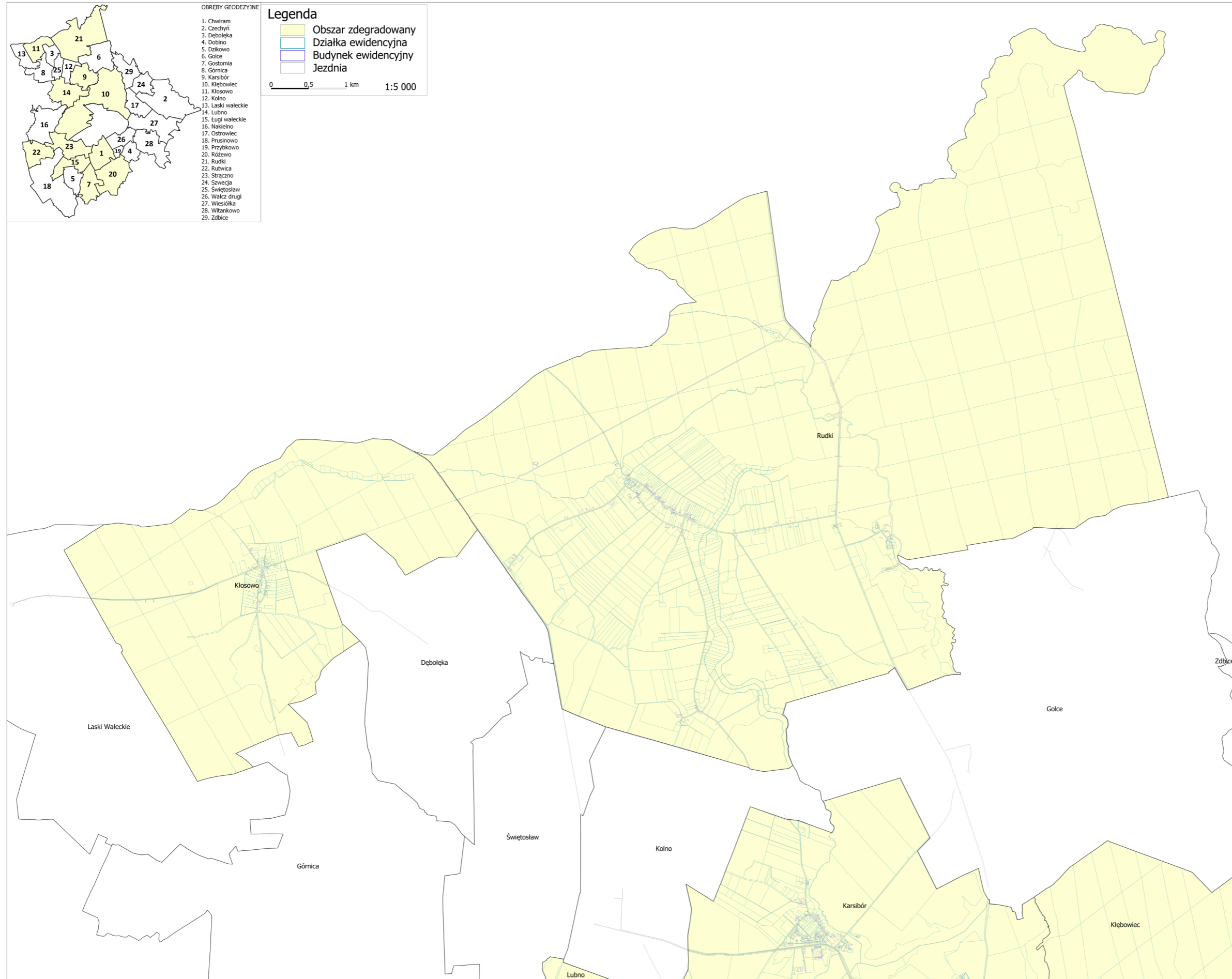
**Legenda**

- Obszar zdegradowany
- Działka ewidencyjna
- Budynek ewidencyjny
- Jezdnia

0 0,5 1 km 1:5 000

**OBREBY GEODEZYJNE**

1. Chwiram
2. Czechyn
3. Dęboleka
4. Dobino
5. Dzikowo
6. Golce
7. Gostomia
8. Górnica
9. Karsibór
10. Kłebowiec
11. Kłosowo
12. Koino
13. Laski waleckie
14. Lubno
15. Ługi waleckie
16. Nakielno
17. Ostrowiec
18. Prusinowo
19. Przybkowo
20. Różewo
21. Rudki
22. Rutwica
23. Strączno
24. Szwecja
25. Świątosław
26. Walcz drugi
27. Wiesiółka
28. Witankowo
29. Zdbice



Załącznik Nr 2 do Uchwały Nr III/23/2024

Rady Gminy Walcz  
z dnia 27.06.2024 r.

