



# DZIENNIK URZĘDOWY

## WOJEWÓDZTWA ZACHODNIOPOMORSKIEGO

Szczecin, dnia 22 maja 2024 r.

Poz. 2720

### UCHWAŁA NR II/11/24 RADY GMINY POSTOMINO

z dnia 16 maja 2024 r.

#### w sprawie wykazu kąpielisk na terenie Gminy Postomino w 2024 roku oraz określenia sezonu kąpielowego

Na podstawie art. 18 ust. 2 pkt 15 ustawy z dnia 8 marca 1990 r. o samorządzie gminnym (t.j. Dz. U. z 2023 r. poz. 40 z późn. zm.) oraz art. 37 ust. 1 i ust. 2 ustawy z dnia 20 lipca 2017 r. Prawo wodne (t.j. Dz. U. z 2023 r. poz. 1478 z późn. zm.) uchwala się, co następuje:

**§ 1.** Określa się wykaz kąpielisk na terenie gminy Postomino w 2024 roku:

- 1) kąpielisko morskie Jarosławiec Wschód "Plaża Centralna",
- 2) kąpielisko morskie Jarosławiec „Dubaj I”,
- 3) kąpielisko morskie Jarosławiec "Dubaj II",
- 4) kąpielisko morskie Jarosławiec Zachód „Pas startowy”,
- 5) kąpielisko morskie Jarosławiec Zachód „Plaża Rusinowo”,
- 6) kąpielisko morskie Jarosławiec Zachód „Rusinowo II”,
- 7) kąpielisko śródlądowe "Marszewo".

**§ 2.** Dla kąpielisk morskich określonych w § 1 ustala się następujące granice:

- 1) kąpielisko morskie Jarosławiec Wschód "Plaża Centralna" określone w załączniku nr 1

	<b>od zachodu</b>	<b>od wschodu</b>
<b>brzegowe:</b>	N 54.54459656 E 16.55079589	N 54.54390114 E 16.54631994
<b>wodne:</b>	N 54.54545135 E 16.55032863	N 54.5447633 E 16.54584685

- 2) kąpielisko morskie Jarosławiec „Dubaj I" określone w załączniku nr 2

	<b>od zachodu</b>	<b>od wschodu</b>
<b>brzegowe:</b>	N 54.54158611 E 16.52749444	N 54.54141944 E 16.52941389
<b>wodne:</b>	N 54.54198056 E 16.52777778	N 54.54186389 E 16.5295

- 3) kąpielisko morskie Jarosławiec "Dubaj II" określone w załączniku nr 3

	<b>od zachodu</b>	<b>od wschodu</b>
<b>brzegowe:</b>	N 54.54145833	N 54.54143056

	E 16.53123611	E 16.53263889
<b>wodne:</b>	N 54.54196944 E 16.53136111	N 54.54175278 E 16.532775

4) kąpielisko morskie Jarosławiec Zachód „Pas startowy” określone w załączniku nr 4

	<b>od zachodu</b>	<b>od wschodu</b>
<b>brzegowe:</b>	N 54.53114131 E 16.51256415	N 54.53174987 E 16.51368477
<b>wodne:</b>	N 54.53157595 E 16.51175817	N 54.53217377 E 16.51289497

5) kąpielisko morskie Jarosławiec Zachód „Plaża Rusinowo” określone w załączniku nr 5

	<b>od zachodu</b>	<b>od wschodu</b>
<b>brzegowe:</b>	N 54.52802852 E 16.50669659	N 54.52925914 E 16.50895903
<b>wodne:</b>	N 54.528681 E 16.50566485	N 54.52992215 E 16.50790313

6) kąpielisko morskie Jarosławiec Zachód „Rusinowo II” określone w załączniku nr 6

	<b>od zachodu</b>	<b>od wschodu</b>
<b>brzegowe:</b>	N 54.52152779 E 16.49258201	N 54.52188926 E 16.49395255
<b>wodne:</b>	N 54.52195711 E 16.49199983	N 54.52237254 E 16.49325203

7) kąpielisko śródlądowe "Marszewo" określone w załączniku nr 7

	<b>od zachodu</b>	<b>od wschodu</b>
<b>brzegowe:</b>	N 54,51057644 E 16,70965031	N 54,5106164 E 16,70912063
<b>wodne:</b>	N 54,51038302 E 16,70961214	N 54,51042258 E 16,70906611

§ 3. Organizatorem kąpielisk jest Centrum Kultury i Sportu z siedzibą w Postominie, Postomino 97.

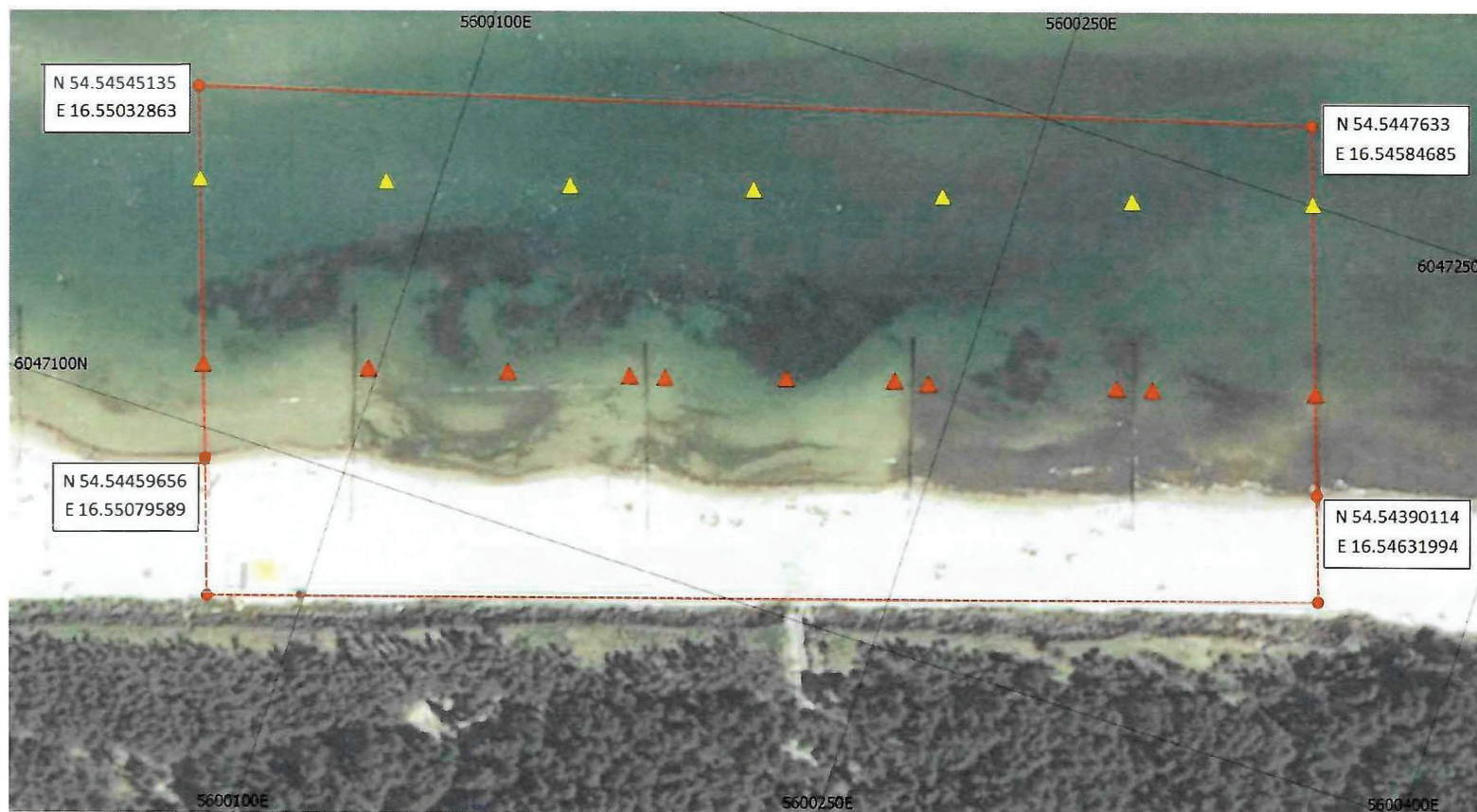
§ 4. Okres sezonu kąpielowego określa się od 24 czerwca 2024 r. do 31 sierpnia 2024 r.

§ 5. Uchwała wchodzi w życie po upływie 14 dni od dnia ogłoszenia w Dzienniku Urzędowym Województwa Zachodniopomorskiego.

Przewodniczący Rady Gminy

**Daniel Pakos**

Załącznik Nr 1 do uchwały Nr II/11/24  
Rady Gminy Postomino  
z dnia 16 maja 2024 r.



### Jarosławiec - Wschód Centralna

#### Legend

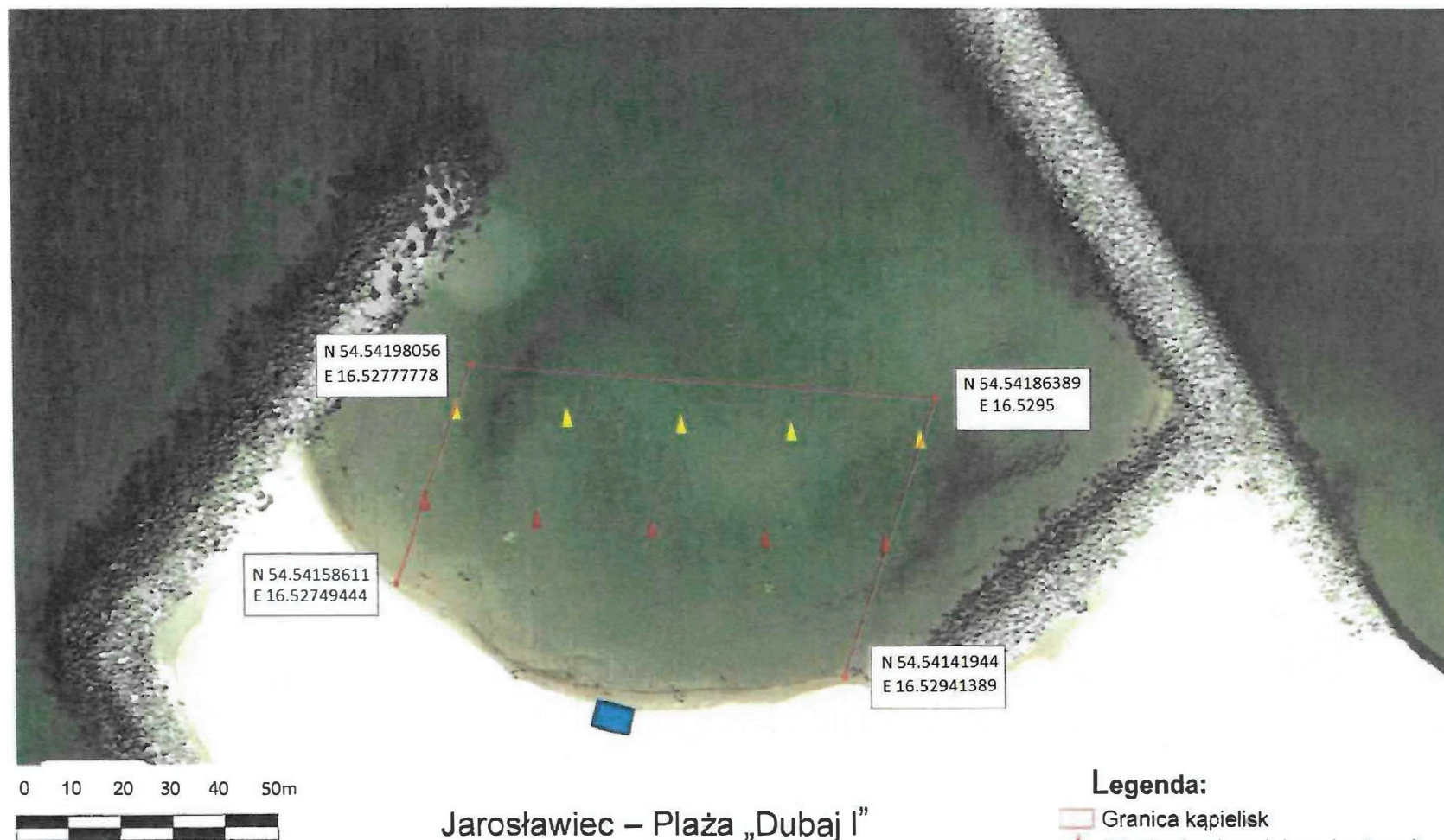
 Granica kąpielisk

Oznakowanie

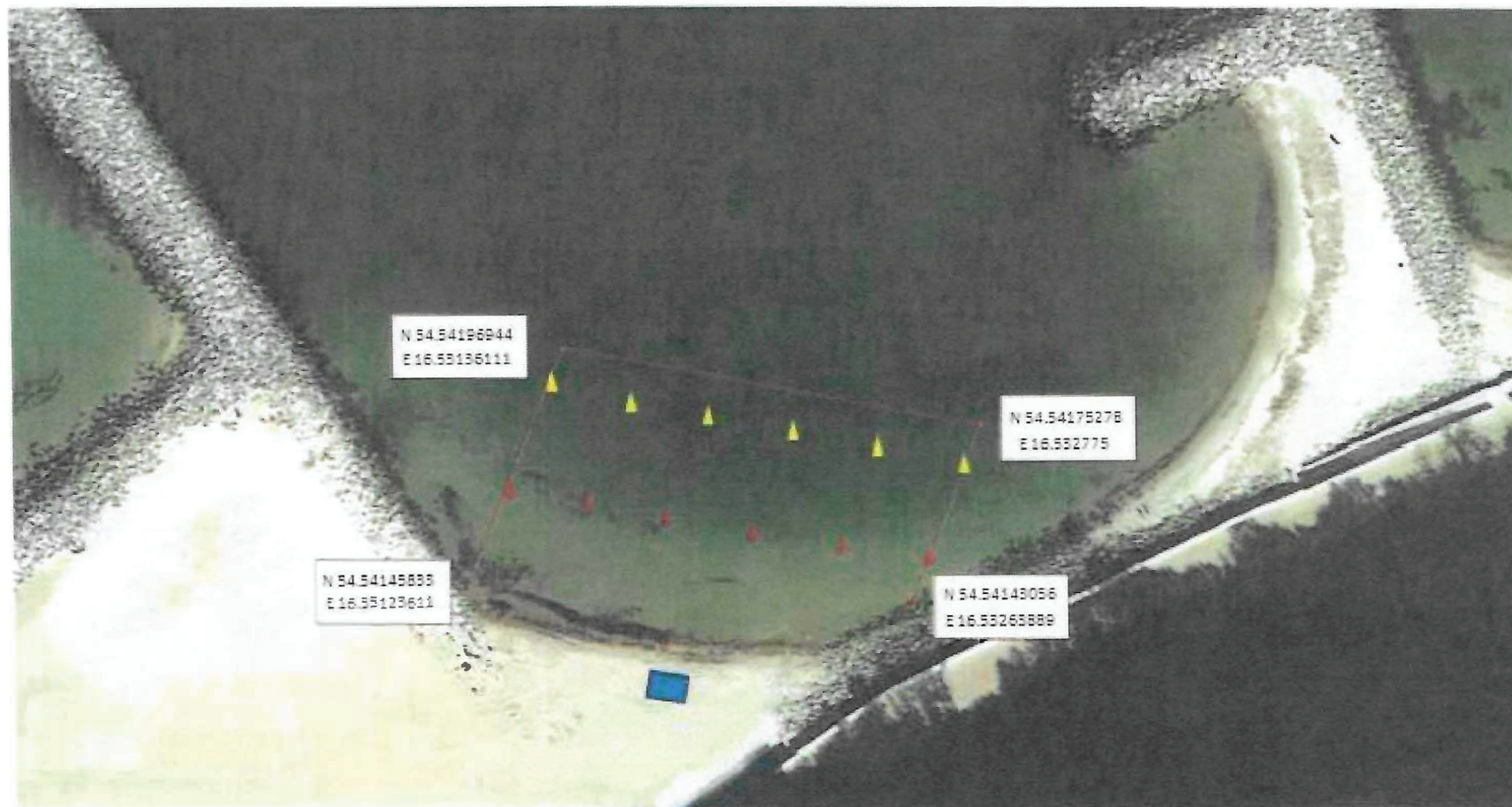
 Strefa dla nieumiejących pływać

 Strefa dla umiejących pływać

Załącznik Nr 2 do uchwały Nr II/11/24  
Rady Gminy Postomino  
z dnia 16 maja 2024 r.



Załącznik Nr 3 do uchwały Nr II/11/24  
Rady Gminy Postomino  
z dnia 16 maja 2024 r.






0 10 20 30 40 50m

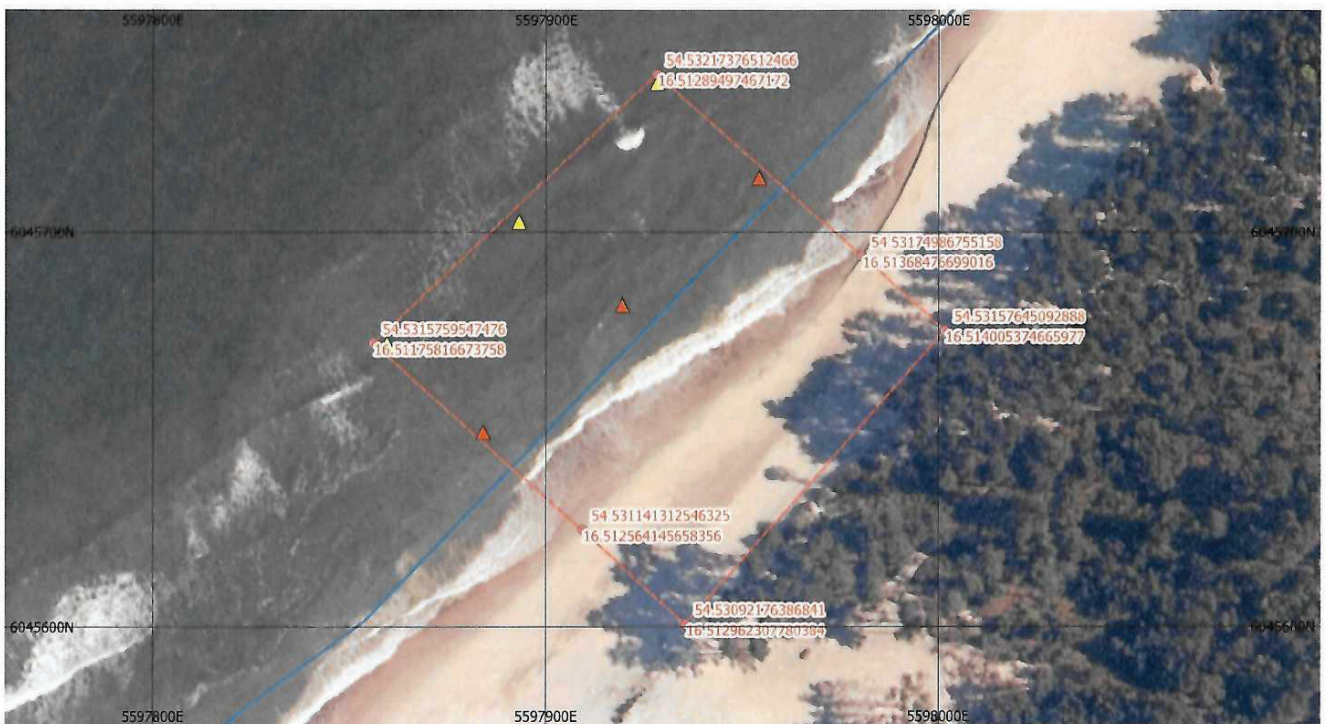


Jarosławiec – Plaża „Dubaj II”

**Legenda:**

-  Granica kąpielisk
-  Strefa dla nieumiejących pływać
-  Strefa dla umiejących pływać

Załącznik Nr 4 do uchwały Nr II/11/24  
Rady Gminy Postomino  
z dnia 16 maja 2024 r.

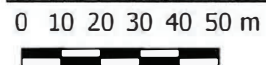
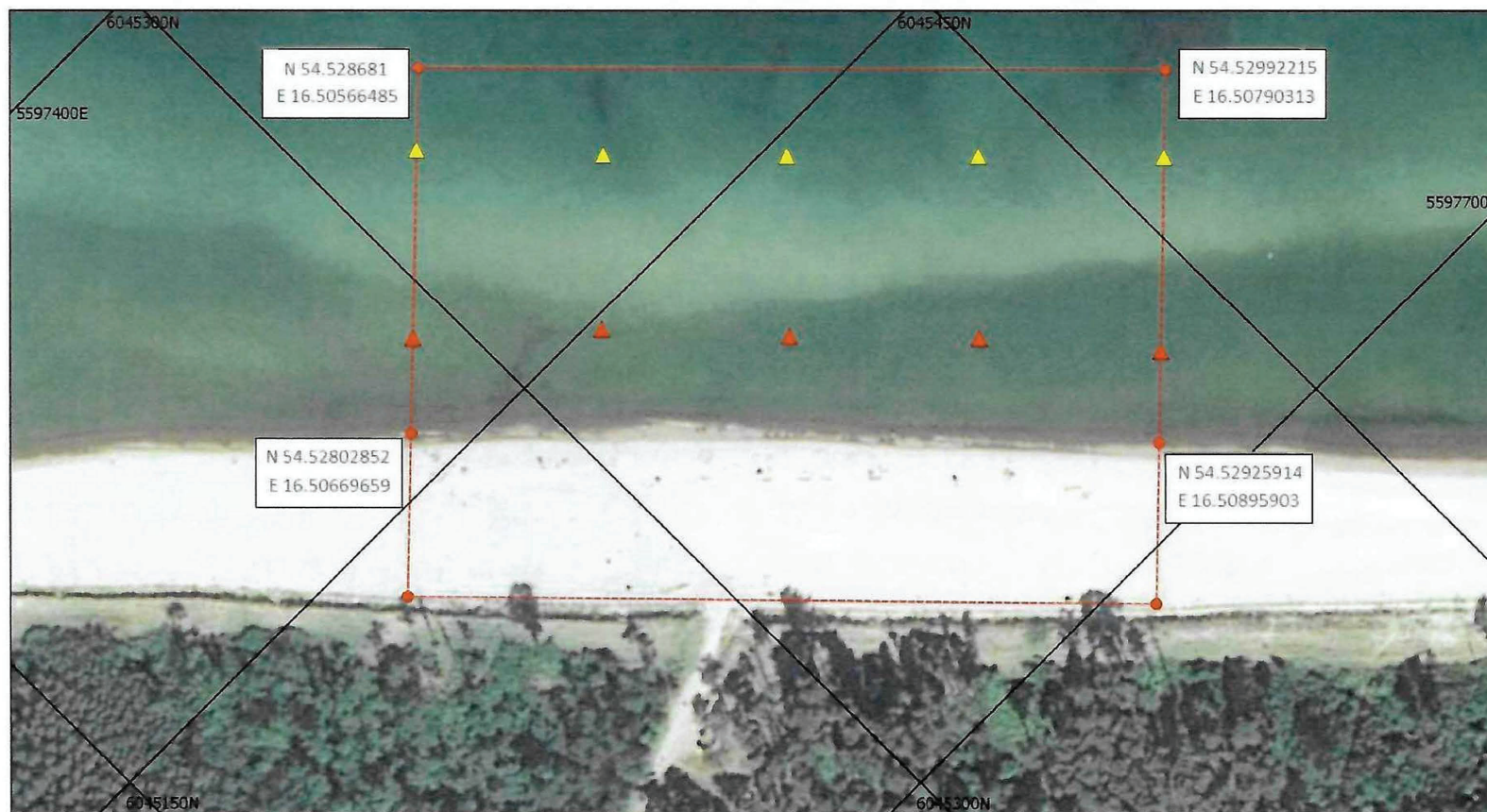


### Kapielisko Jarosławiec Zachód Pas Starowy

#### Legend

- Oznakowanie
- ▲ boja czerwona
  - ▲ boja żółta
  - ▭ Granica kąpieliska

Załącznik Nr 5 do uchwały Nr II/11/24  
Rady Gminy Postomino  
z dnia 16 maja 2024 r.



### Jarosławiec - Zachód Rusinowo

#### Legend

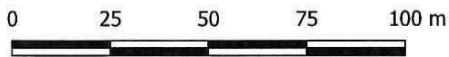
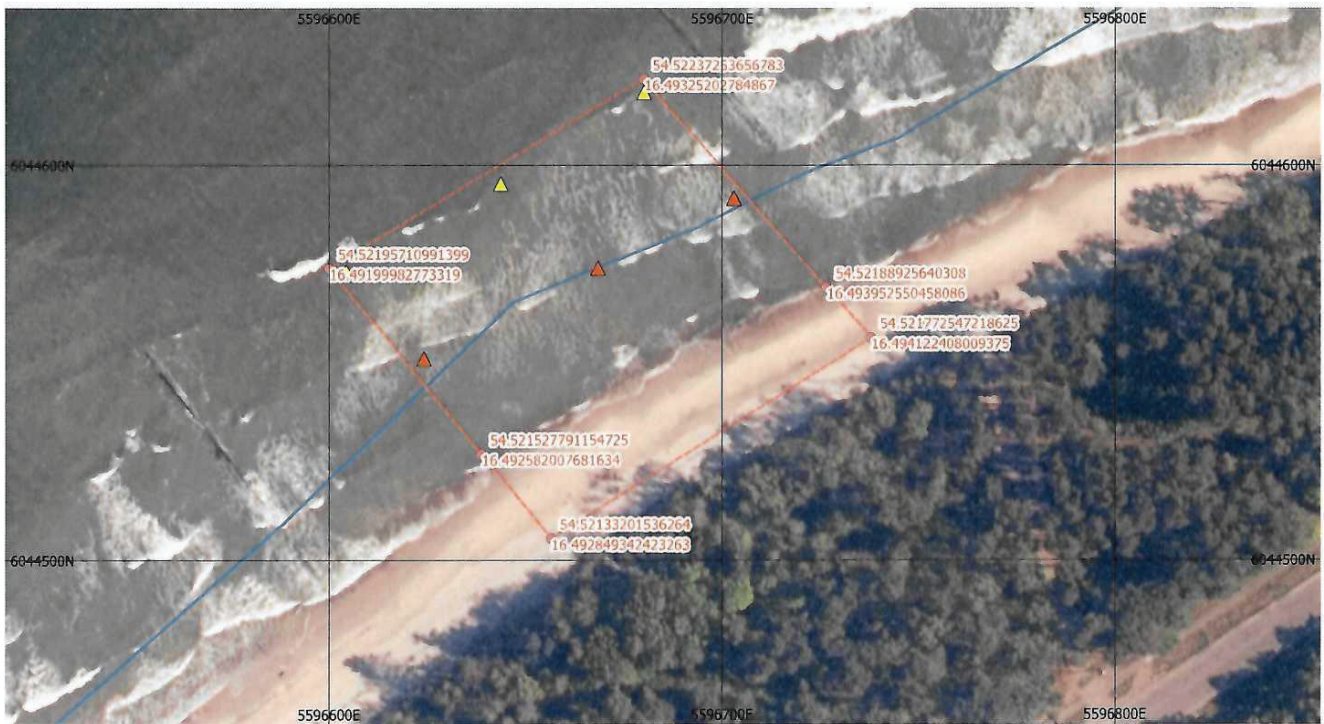
Granica kąpielisk

Oznakowanie

Strefa dla nieumiejących pływać

Strefa dla umiejących pływać

Załącznik Nr 6 do uchwały Nr II/11/24  
 Rady Gminy Postomino  
 z dnia 16 maja 2024 r.



**Kapielisko Jarosławiec Zachód  
 Rusinowo II**

**Legend**

- Oznakowanie
- ▲ boja czerwona
  - ▲ boja żółta
  - ▭ Granica kąpieliska



Załącznik Nr 7 do uchwały Nr II/11/24  
Rady Gminy Postomino  
z dnia 16 maja 2024 r.



**Kąpielisko Marszewo - Gmina Postomino**

**Współrzędne kąpieliska:**

A (lewy brzeg): N 54,51057644°; E 16,70965031°,  
B (prawy brzeg): N 54,5106164°; E 16,70912063°,  
C (lewa woda): N 54,51038302°; E 16,70961214°,  
D (prawa woda): N 54,51042258°; E 16,70906611°,