



DZIENNIK URZĘDOWY

WOJEWÓDZTWA ZACHODNIOPOMORSKIEGO

Szczecin, dnia 7 maja 2024 r.

Poz. 2613

UCHWAŁA NR LXXI/537/2024 RADY GMINY SŁAWNO

z dnia 26 kwietnia 2024 r.

w sprawie zespołu przyrodniczo-krajobrazowego "Dolina Reknicy"

Na podstawie art. 44 ust. 1 i 2 ustawy z dnia 16 kwietnia 2004 r. o ochronie przyrody (t. j. Dz. U. z 2023 r. poz. 1336, 1688 i poz. 1890) Rada Gminy Sławno uchwala co następuje:

§ 1. 1. Ustanawia się zespół przyrodniczo-krajobrazowy „Dolina Reknicy”, zwany dalej "Zespołem". Obejmuje on obszar o powierzchni 53,63 ha i jest położony na terenie gminy Sławno w obrębach geodezyjnych Gwiazdowo i Kwasowo.

2. Przebieg granicy Zespołu określa mapa stanowiąca załącznik nr 1 do uchwały oraz wykaz współrzędnych punktów załamania (układ współrzędnych płaskich prostokątnych PL-2000 6 strefa) Zespołu stanowiący załącznik nr 2 do niniejszej uchwały.

§ 2. Nadzór nad Zespołem sprawuje Wójt Gminy Sławno.

§ 3. Szczegółowym celem ochrony Zespołu, o którym mowa w § 1 są jego walory widokowe i estetyczne wraz z zachowaniem danych zbiorowisk roślinnych i flory oraz awifauny.

§ 4. W stosunku do zespołu przyrodniczo-krajobrazowego "Dolina Reknicy", o którym mowa w § 1, zakazuje się:

- 1) niszczenia, uszkodzenia lub przekształcania obszaru;
- 2) wykonywania prac ziemnych trwale zniekształcających rzeźbę terenu, z wyjątkiem prac związanych z zabezpieczeniem przeciwpowodziowym albo budową, odbudową, utrzymywaniem, remontem lub naprawą urządzeń wodnych;
- 2) uszkodzenia i zanieczyszczenia gleby;
- 3) dokonywania zmian stosunków wodnych, jeżeli zmiany te nie służą ochronie przyrody albo racjonalnej gospodarce rolnej, leśnej, wodnej lub rybackiej;
- 4) likwidowania, zasypywania i przekształcania naturalnych zbiorników wodnych, starorzeczy oraz obszarów wodno-błotnych;
- 5) wylewania gnojowicy, z wyjątkiem nawożenia użytkowanych gruntów rolnych zgodnie z Rozporządzeniem Rady Ministrów z dnia 31 stycznia 2023 r. w sprawie "Programu działań mających na celu zmniejszenie zanieczyszczenia wód azotanami pochodzącymi ze źródeł rolniczych oraz zapobieganie dalszemu zanieczyszczeniu" (Dz. U. poz. 244);
- 6) wydobywania do celów gospodarczych skał, w tym torfu, oraz skamieniałości, w tym kopalnych szczątków roślin i zwierząt, a także minerałów i bursztynu;
- 7) umieszczania tablic reklamowych;

§ 5. Wykonanie uchwały powierza się Wójtowi Gminy Sławno.

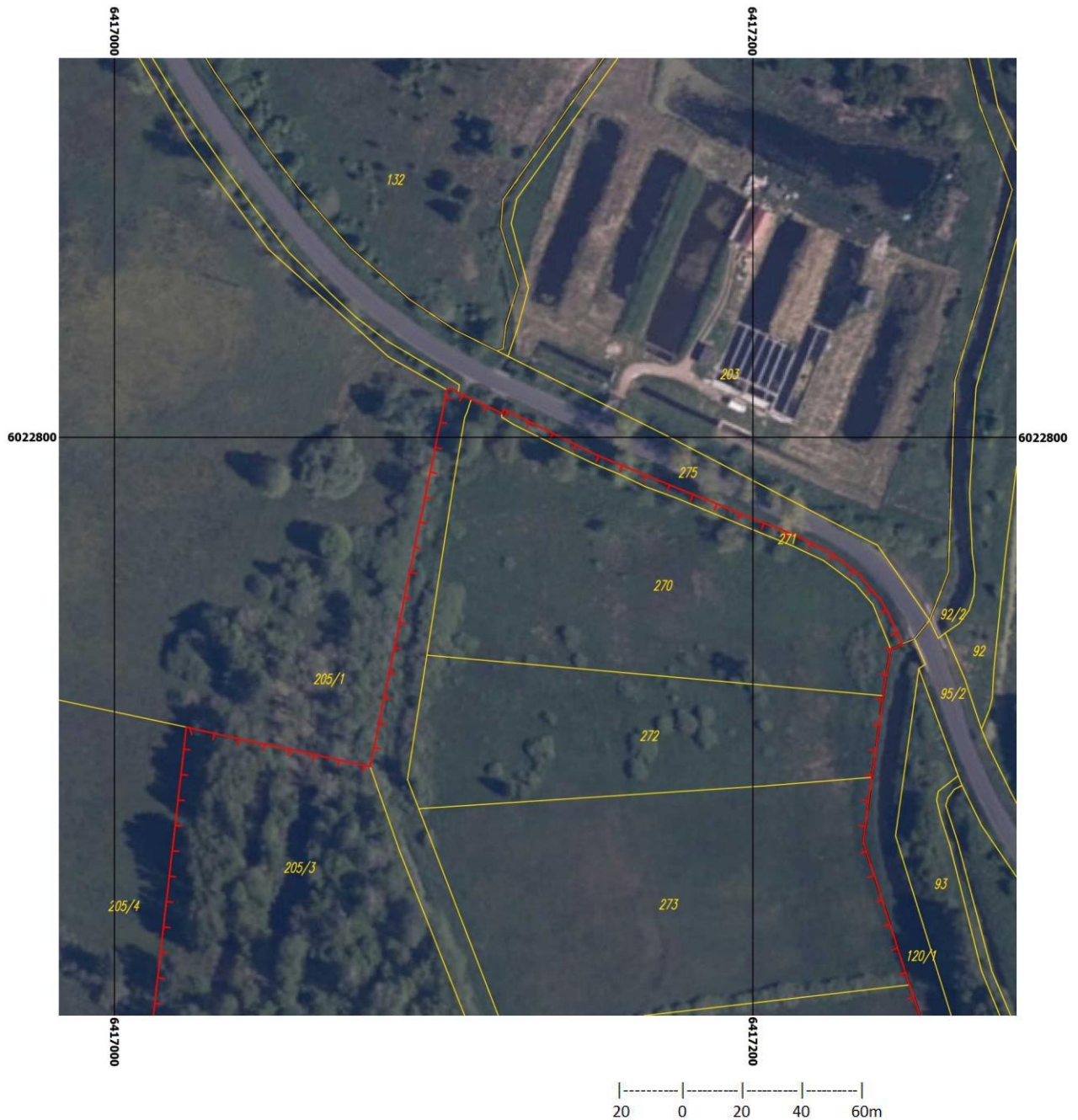
§ 6. Uchwała wchodzi w życie po upływie 14 dni od ogłoszenia w Dzienniku Urzędowym Województwa Zachodniopomorskiego.

Przewodnicząca Rady Gminy Sławno

Marta Hołowata

Załącznik Nr 1 do uchwały Nr LXXI/537/2024
Rady Gminy Sławno
z dnia 26 kwietnia 2024 r.

Przebieg granicy zespołu przyrodniczo-krajobrazowego (ark. 1)



Legenda:

- granica zespołu przyrodniczo-krajobrazowego
- granica działek ewidencyjnych

Skala opracowania 1: 2000

Układ współrzędnych płaskich prostokątnych 2000 strefa 6

Źródło danych:

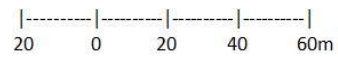
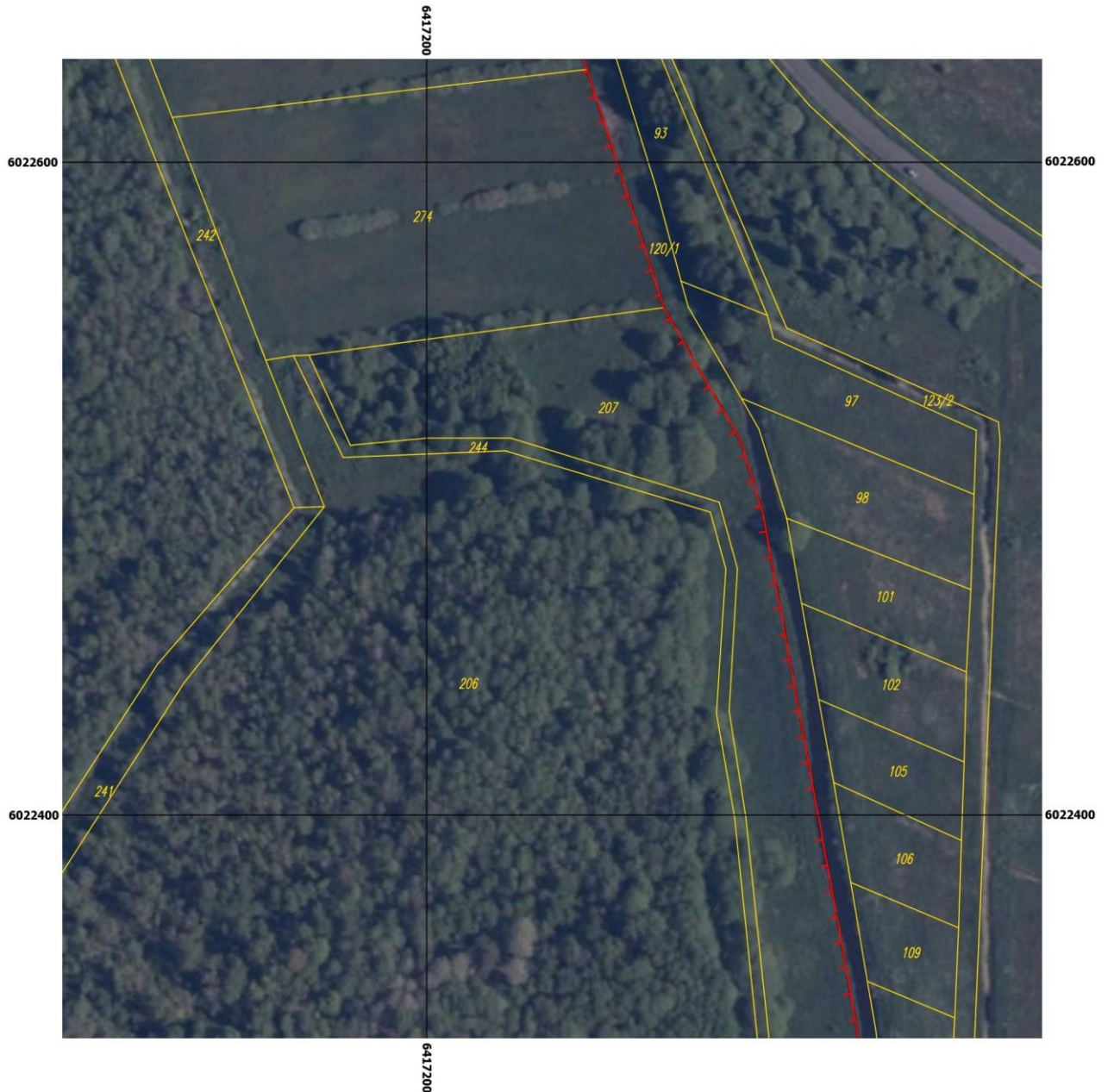
Działki ewidencyjne – Wydział Geodezji Kartografii i Katastru Starostwa Powiatowego w Sławnie

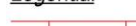

Ortofotomapa – geoportal.gov.pl

Szkic orientacyjny - geoportal.gov.pl



Przebieg granicy zespołu przyrodniczo-krajobrazowego (ark. 2)

**Legenda:**

-  granica zespołu przyrodniczo-krajobrazowego
-  granica działek ewidencyjnych

Skala opracowania 1: 2000

Układ współrzędnych płaskich prostokątnych 2000 strefa 6

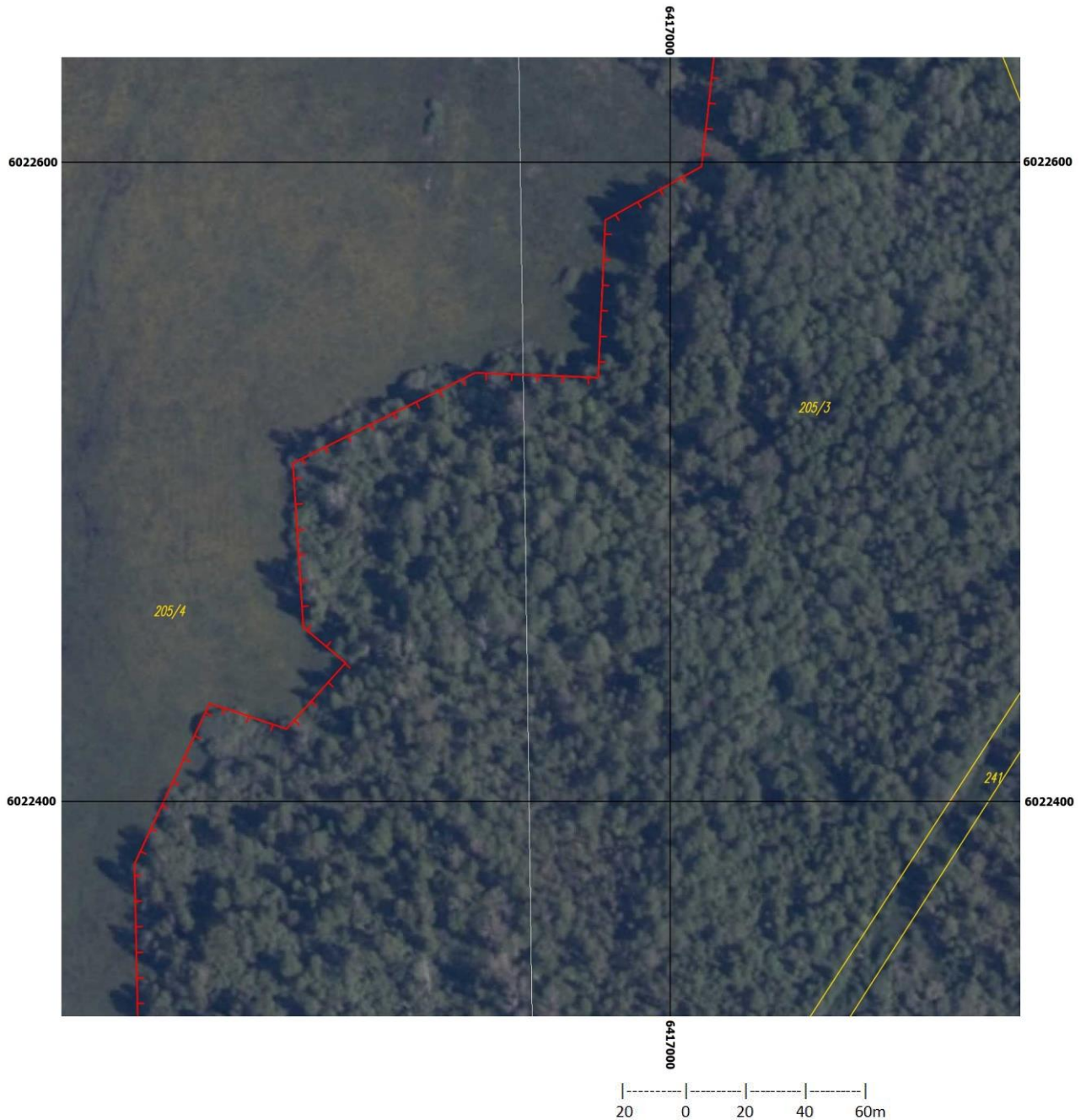
**Źródło danych:**



Działki ewidencyjne – Wydział Geodezji Kartografii i Katastru Starostwa Powiatowego w Sławnie

Ortofotomapa – geoportal.gov.pl

Szkic orientacyjny - geoportal.gov.pl

Przebieg granicy zespołu przyrodniczo-krajobrazowego (ark. 3)

**Legenda:**

-  granica zespołu przyrodniczo-krajobrazowego
-  granica działek ewidencyjnych

Skala opracowania 1: 2000

Układ współrzędnych płaskich prostokątnych 2000 strefa 6

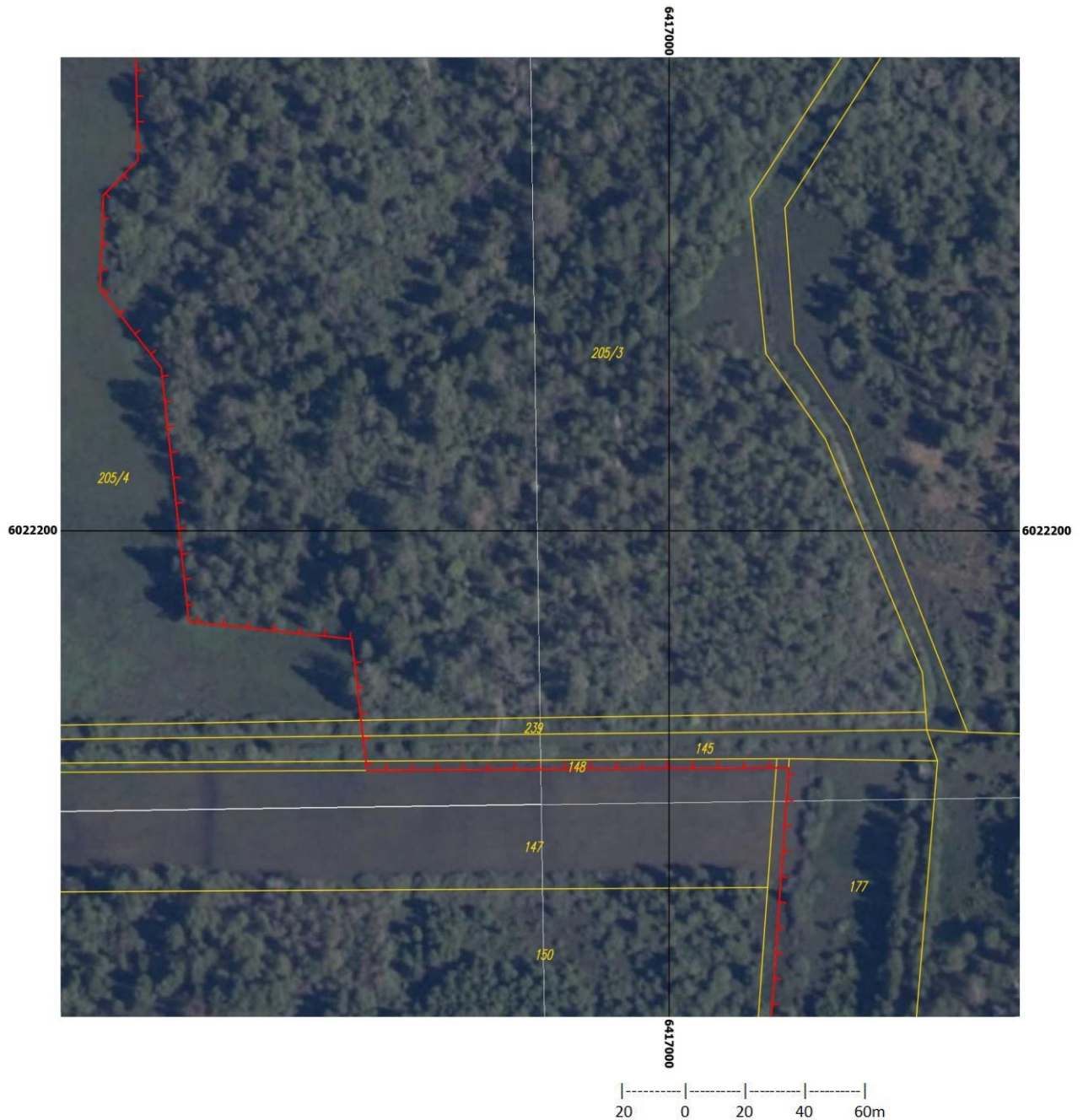
**Źródło danych:**

Działki ewidencyjne – Wydział Geodezji Kartografii i Katastru Starostwa Powiatowego w Sławnie

Ortofotomapa – geoportal.gov.pl

Szkic orientacyjny - geoportal.gov.pl

Przebieg granicy zespołu przyrodniczo-krajobrazowego (ark. 4)

Legenda:

- granica zespołu przyrodniczo-krajobrazowego
 — granica działek ewidencyjnych

Skala opracowania 1: 2000

Układ współrzędnych płaskich prostokątnych 2000 strefa 6

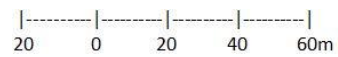
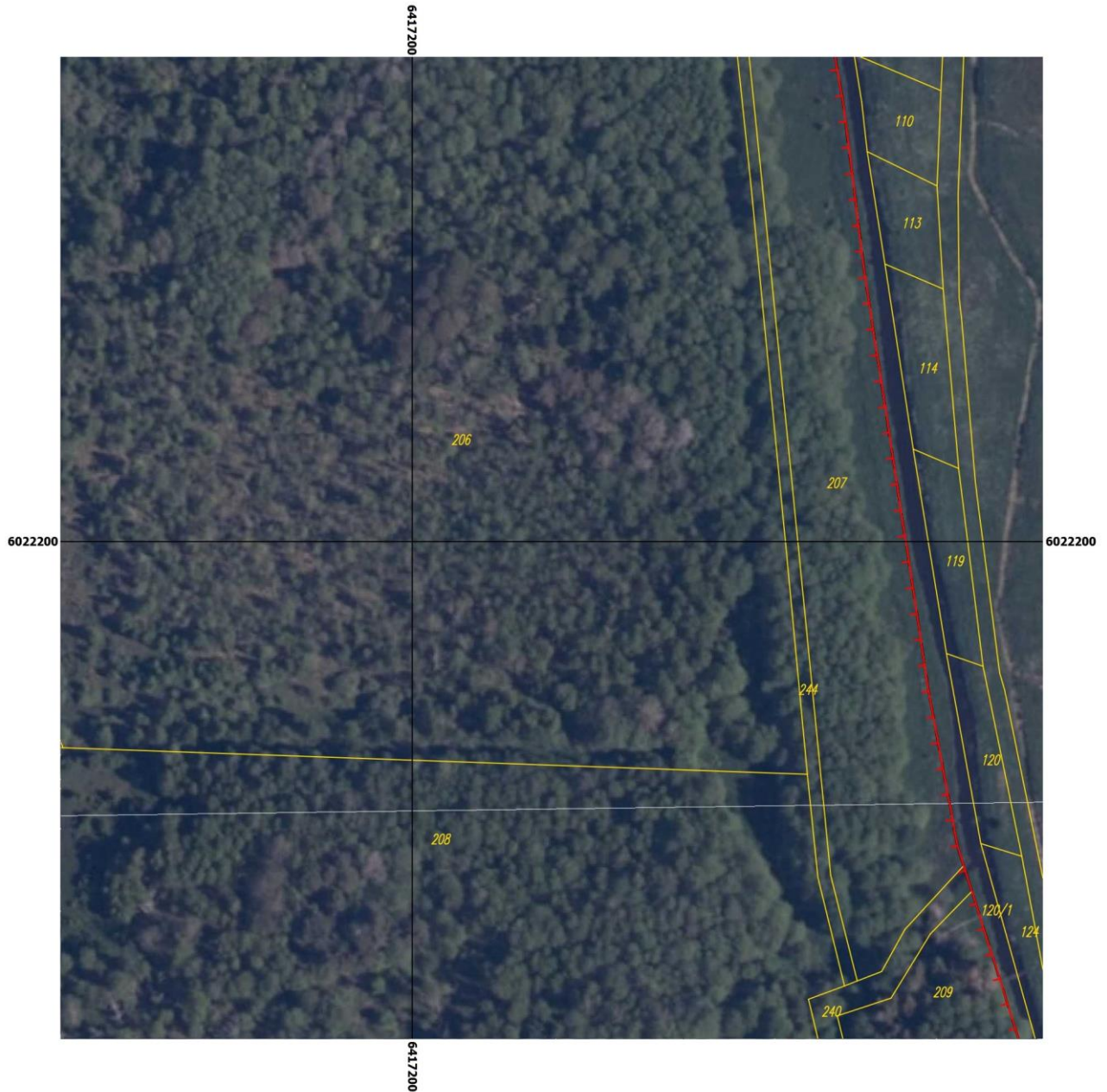
**Źródło danych:**

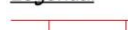

Działki ewidencyjne – Wydział Geodezji Kartografii i Katastru Starostwa Powiatowego w Sławnie

Ortofotomapa – geoportal.gov.pl

Szkic orientacyjny - geoportal.gov.pl

Przebieg granicy zespołu przyrodniczo-krajobrazowego (ark. 5)

Legenda:

-  granica zespołu przyrodniczo-krajobrazowego
-  granica działek ewidencyjnych

Skala opracowania 1: 2000

Układ współrzędnych płaskich prostokątnych 2000 strefa 6

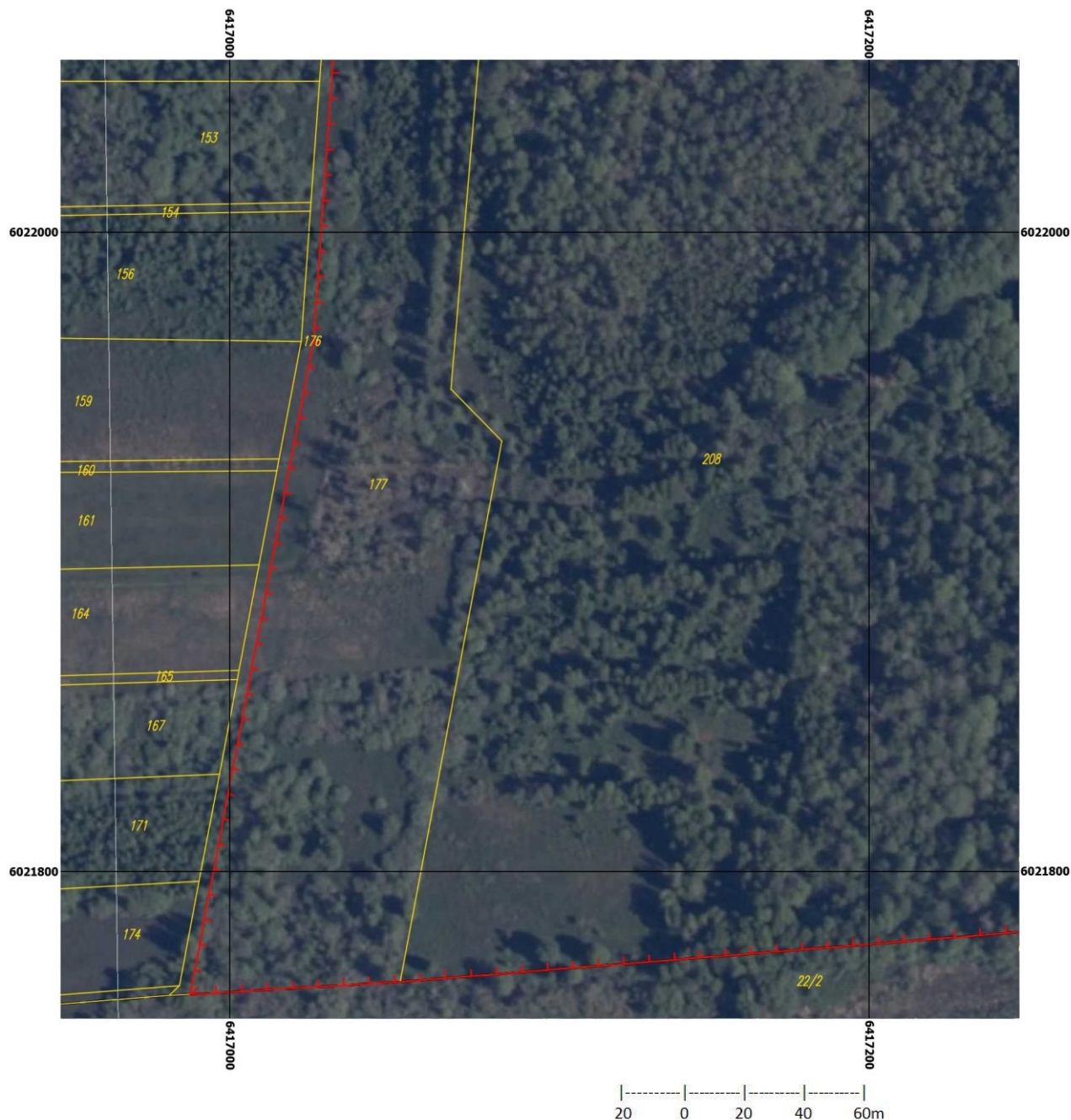
**Źródło danych:**

Działki ewidencyjne – Wydział Geodezji Kartografii i Katastru Starostwa Powiatowego w Sławnie

Ortofotomapa – geoportal.gov.pl

Szkic orientacyjny - geoportal.gov.pl

Przebieg granicy zespołu przyrodniczo-krajobrazowego (ark. 6)



Legenda:

- granica zespołu przyrodniczo-krajobrazowego
- granica działek ewidencyjnych

Skala opracowania 1: 2000

Układ współrzędnych płaskich prostokątnych 2000 strefa 6



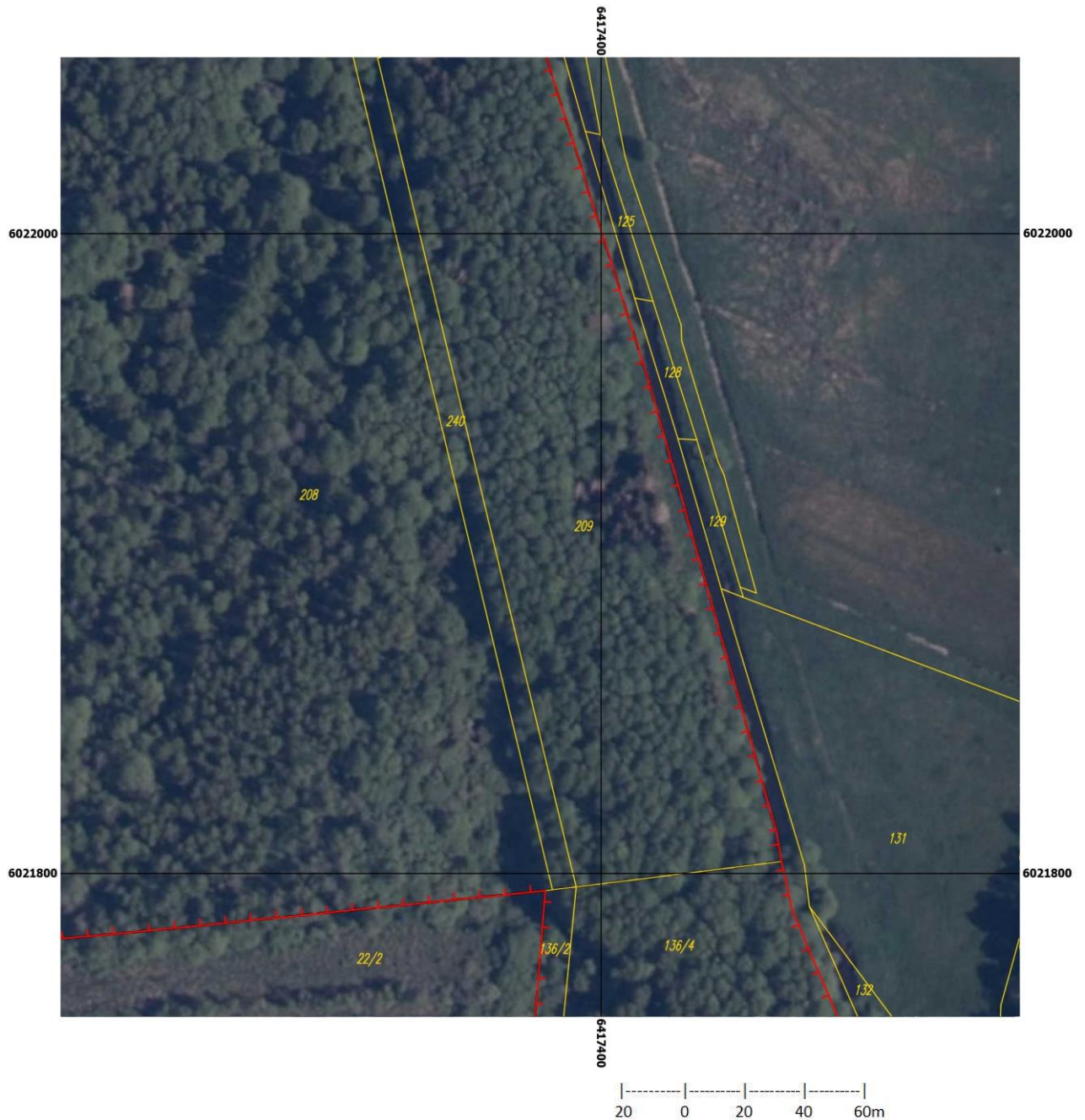
Źródło danych:

Działki ewidencyjne – Wydział Geodezji Kartografii i Katastru Starostwa Powiatowego w Sławnie

Ortofotomapa – geoportal.gov.pl

Szkic orientacyjny - geoportal.gov.pl

Przebieg granicy zespołu przyrodniczo-krajobrazowego (ark. 7)

**Legenda:**

- ▲— granica zespołu przyrodniczo-krajobrazowego
- granica działek ewidencyjnych

Skala opracowania 1: 2000

Układ współrzędnych płaskich prostokątnych 2000 strefa 6

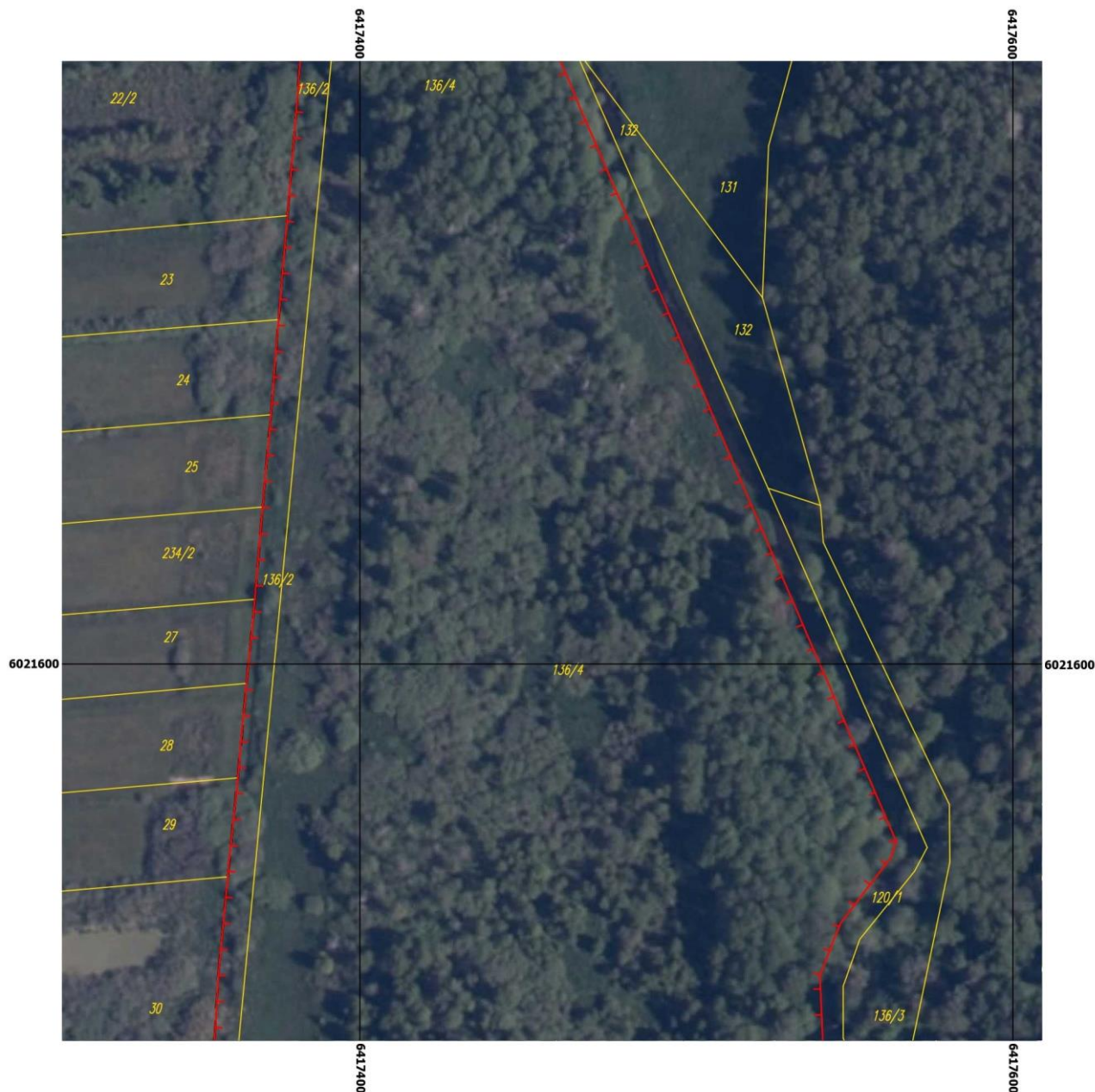
**Źródło danych:**

Działki ewidencyjne – Wydział Geodezji Kartografii i Katastru Starostwa Powiatowego w Sławnie

Ortofotomapa – geoportal.gov.pl

Szkic orientacyjny - geoportal.gov.pl

Przebieg granicy zespołu przyrodniczo-krajobrazowego (ark. 8)



Legenda:

- granica zespołu przyrodniczo-krajobrazowego
- granica działek ewidencyjnych

Skala opracowania 1: 2000

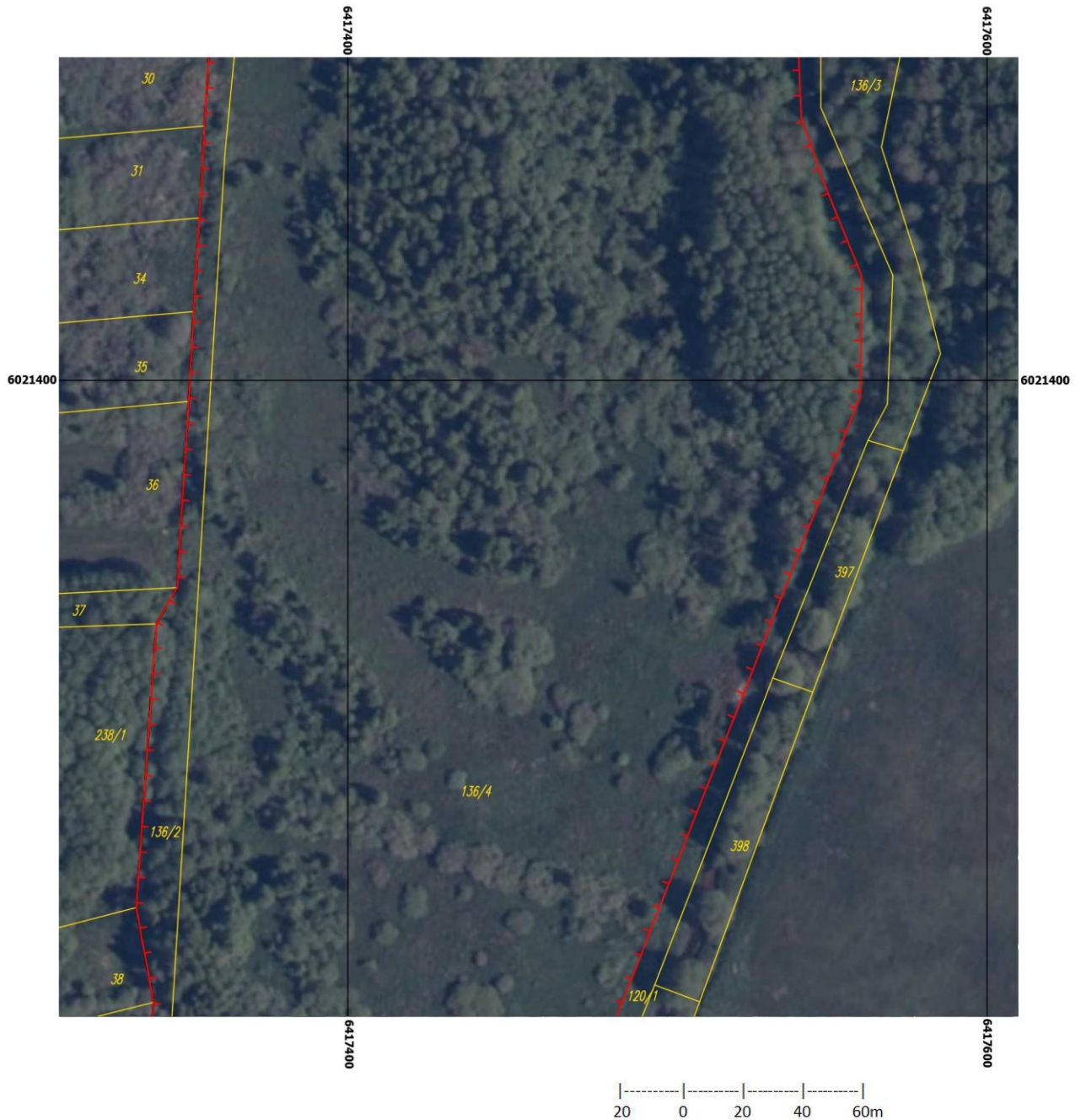
Układ współrzędnych płaskich prostokątnych 2000 strefa 6



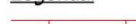

Źródło danych:

- Działki ewidencyjne – Wydział Geodezji Kartografii i Katastru Starostwa Powiatowego w Sławnie
- Ortofotomapa – geoportal.gov.pl
- Szkic orientacyjny - geoportal.gov.pl

Przebieg granicy zespołu przyrodniczo-krajobrazowego (ark. 9)



Legenda:

-  granica zespołu przyrodniczo-krajobrazowego
-  granica działek ewidencyjnych

Skala opracowania 1: 2000

Układ współrzędnych płaskich prostokątnych 2000 strefa 6



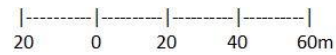
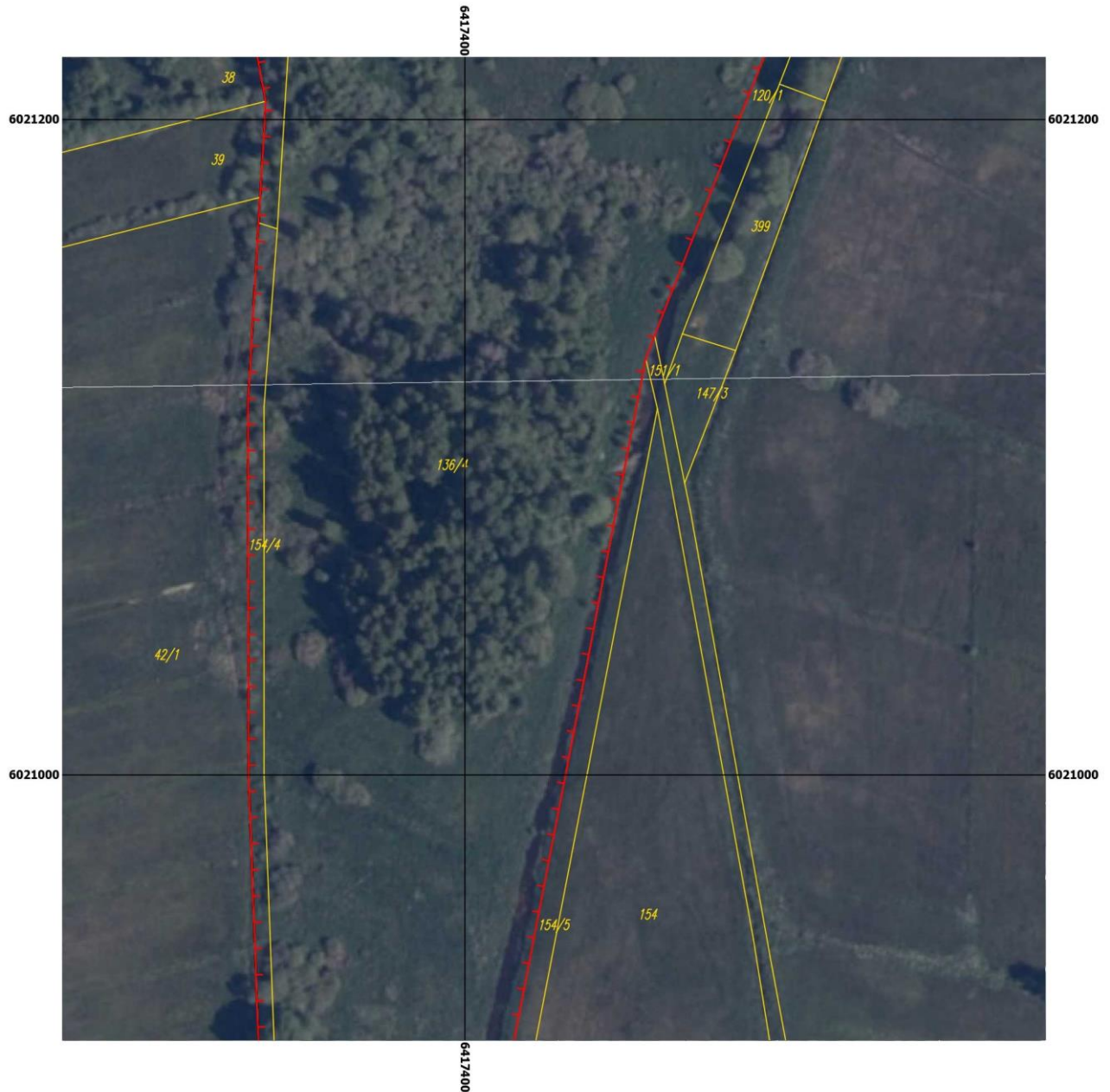
Źródło danych:

Działki ewidencyjne – Wydział Geodezji Kartografii i Katastru Starostwa Powiatowego w Sławnie

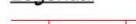

Ortofotomapa – geoportal.gov.pl

Szkic orientacyjny - geoportal.gov.pl

Przebieg granicy zespołu przyrodniczo-krajobrazowego (ark. 10)



Legenda:

-  granica zespołu przyrodniczo-krajobrazowego
-  granica działek ewidencyjnych

Skala opracowania 1: 2000

Układ współrzędnych płaskich prostokątnych 2000 strefa 6



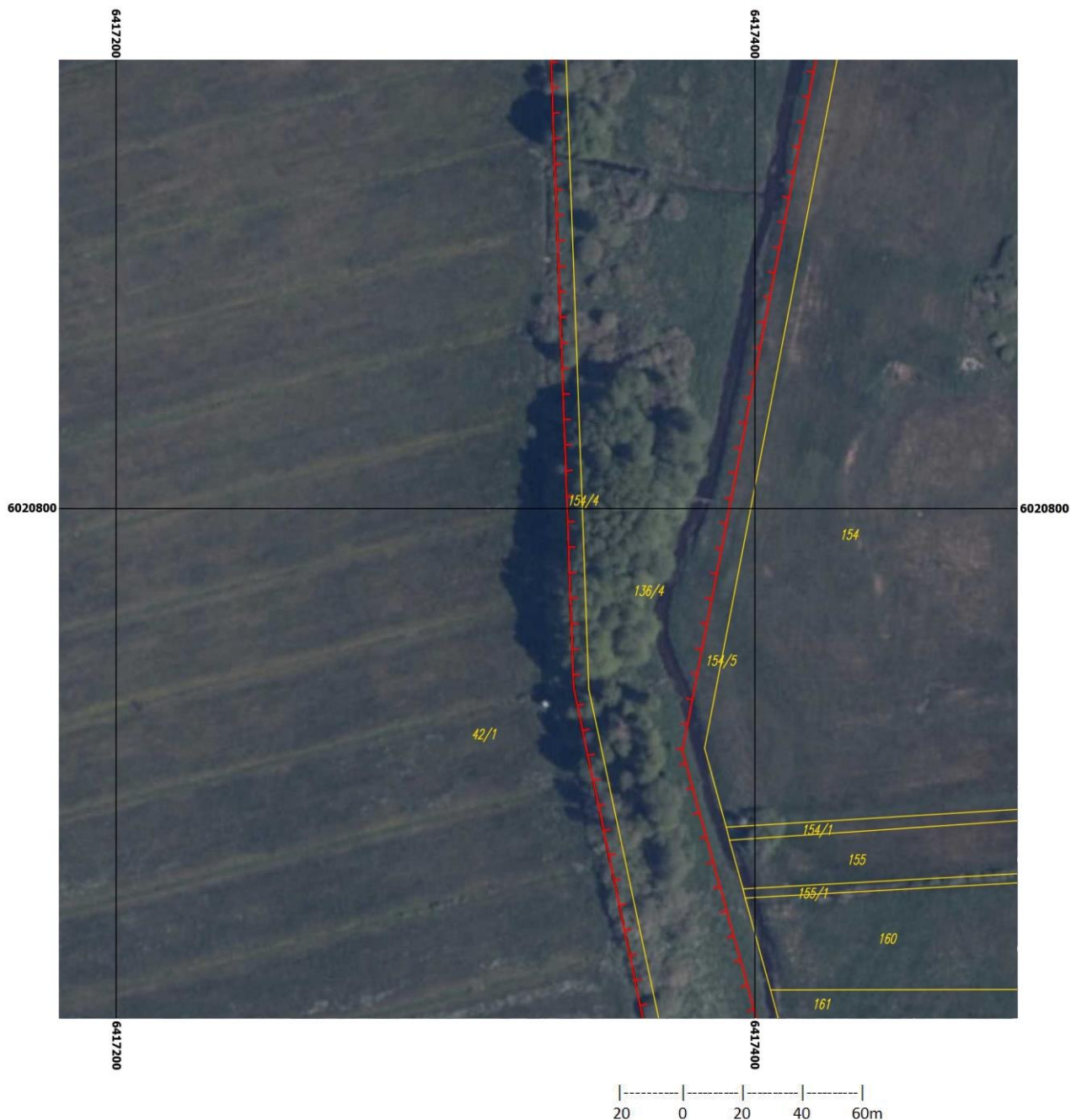
Źródło danych:

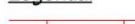

Działki ewidencyjne – Wydział Geodezji Kartografii i Katastru Starostwa Powiatowego w Sławnie

Ortofotomapa – geoportal.gov.pl

Szkic orientacyjny - geoportal.gov.pl

Przebieg granicy zespołu przyrodniczo-krajobrazowego (ark. 11)

Legenda:

-  granica zespołu przyrodniczo-krajobrazowego
-  granica działek ewidencyjnych

Skala opracowania 1: 2000

Układ współrzędnych płaskich prostokątnych 2000 strefa 6

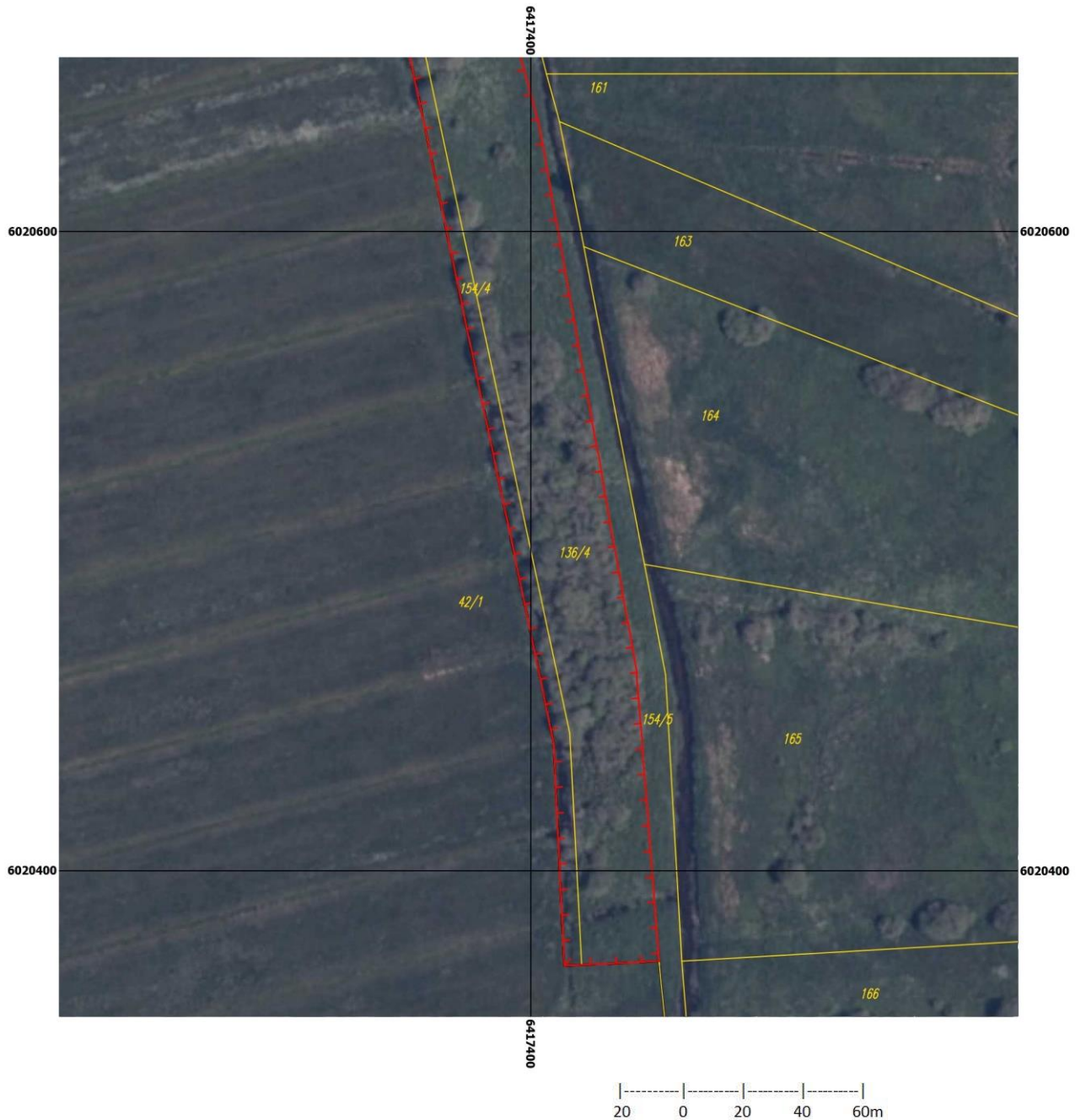
**Źródło danych:**

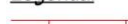

Działki ewidencyjne – Wydział Geodezji Kartografii i Katastru Starostwa Powiatowego w Sławnie

Ortofotomapa – geoportal.gov.pl

Szkic orientacyjny - geoportal.gov.pl

Przebieg granicy zespołu przyrodniczo-krajobrazowego (ark. 12)

**Legenda:**

-  granica zespołu przyrodniczo-krajobrazowego
-  granica działek ewidencyjnych

Skala opracowania 1: 2000

Układ współrzędnych płaskich prostokątnych 2000 strefa 6

**Źródło danych:**

Działki ewidencyjne – Wydział Geodezji Kartografii i Katastru Starostwa Powiatowego w Sławnie
 Ortofotomapa – geoportal.gov.pl
 Szkic orientacyjny - geoportal.gov.pl

Załącznik Nr 2 do uchwały Nr LXXI/537/2024

Rady Gminy Sławno

z dnia 26 kwietnia 2024 r.

**Wykaz współrzędnych punktów załamania granicy
zespołu przyrodniczo-krajobrazowego**

Nr	Nr punktu granicznego w ewidencji gruntów i budynków	X	Y
1	1879	6021812.89	6417454.84
2	05-168	6021803.66	6417456.44
3	660	6021787.50	6417460.11
4	659	6021545.68	6417564.15
5	658	6021540.63	6417562.56
6	657	6021520.76	6417547.23
7	656	6021504.53	6417540.85
8	655	6021482.22	6417541.82
9	654	6021462.93	6417548.55
10	653	6021432.86	6417560.63
11	652	6021395.15	6417560.30
12	651	6021134.00	6417457.96
13	1118	6021126.93	6417455.20
14	1119	6020724.12	6417377.35
15	1120	6020633.76	6417402.49
16	1121	6020463.15	6417433.03
17	303220	6020371.77	6417440.10
18	303219	6020370.61	6417415.90
19	303218	6020370.35	6417410.51
20	05-262	6020440.35	6417407.03
21	1853	6020744.01	6417343.35
22	05-261	6021000.38	6417333.98
23	05-260	6021113.34	6417333.72

24	303217	6021168.39	6417336.95
25	303887	6021176.22	6417337.41
26	303888	6021205.51	6417339.12
27	1859	6021235.14	6417333.76
28	1860	6021323.76	6417340.00
29	303891	6021335.21	6417346.73
30	11477	6021361.06	6417348.25
31	303892	6021393.38	6417350.15
32	1863	6021421.55	6417351.79
33	303883	6021450.90	6417353.52
34	303881	6021479.54	6417355.19
35	1010	6021505.03	6417356.69
36	303847	6021534.79	6417359.56
37	303848	6021565.12	6417362.49
38	303849	6021594.16	6417365.29
39	303216	6021619.81	6417367.76
40	1871	6021648.17	6417370.21
41	11476	6021649.67	6417370.34
42	303214	6021676.45	6417372.66
43	303850	6021705.45	6417375.10
44	303851	6021737.33	6417377.77
45	11475	6021757.17	6417379.44
46	1875	6021794.58	6417382.59
47	303852	6021794.21	6417379.01
48	6.07-300	6021781.28	6417251.27
49	2993	6021775.22	6417175.49
50	6.07-301	6021765.44	6417053.26

51	303210	6021761.49	6416987.54
52	1643	6021966.19	6417026.23
53	02	6022125.73	6417037.38
54	1545	6022125.71	6417033.48
55	01	6022124.97	6416905.52
56	786	6022140.64	6416903.72
57	787	6022166.09	6416900.79
58	788	6022171.44	6416849.84
59	789	6022250.85	6416841.25
60	790	6022275.66	6416821.99
61	791	6022304.97	6416823.00
62	792	6022315.84	6416833.82
63	793	6022380.46	6416832.39
64	794	6022430.54	6416855.91
65	795	6022422.68	6416880.04
66	796	6022443.26	6416898.37
67	797	6022454.49	6416885.19
68	798	6022505.81	6416881.97
69	799	6022534.10	6416939.01
70	800	6022532.58	6416977.50
71	801	6022581.78	6416979.73
72	802	6022598.63	6417009.84
73	803	6022709.17	6417022.40
74	743	6022706.42	6417035.25
75	742	6022696.87	6417080.06
76	741	6022814.82	6417104.15
77	1627	6022815.37	6417105.25

78	1626	6022814.12	6417107.64
79	1642	6022811.93	6417111.79
80	1641	6022809.03	6417118.45
81	1640	6022807.48	6417121.18
82	1639	6022808.80	6417121.99
83	1638	6022794.41	6417151.24
84	1637	6022783.17	6417178.51
85	1636	6022775.43	6417197.76
86	1635	6022768.47	6417214.97
87	1634	6022763.71	6417224.37
88	1633	6022757.70	6417232.67
89	1632	6022748.88	6417240.09
90	1631	6022744.03	6417242.73
91	1397	6022735.22	6417246.73
92	1396	6022733.91	6417244.59
93	1395	6022733.74	6417243.09
94	1394	6022725.95	6417241.82
95	1393	6022719.11	6417240.70
96	1392	6022693.43	6417237.13
97	1391	6022673.38	6417234.53
98	1895	6022628.48	6417249.10
99	1894	6022555.55	6417272.67
100	05-159	6022514.84	6417296.10
101	1892	6022492.30	6417302.93
102	1891	6022464.83	6417308.04
103	05-162	6022334.80	6417331.72
104	1887	6022282.47	6417338.18

105	05-163	6022153.01	6417358.11
106	05-165	6022106.80	6417366.74
107	1882	6022100.94	6417368.60
108	1881	6022093.10	6417371.05
109	05-166	6021954.36	6417414.71