



# DZIENNIK URZĘDOWY

## WOJEWÓDZTWA ZACHODNIOPOMORSKIEGO

---

Szczecin, dnia 7 maja 2024 r.

Poz. 2612

### UCHWAŁA NR LXXI/536/2024 RADY GMINY SŁAWNO

z dnia 26 kwietnia 2024 r.

#### w sprawie pomnika przyrody

Na podstawie art. 44 ust. 1 i 2 ustawy z dnia 16 kwietnia 2004 r. o ochronie przyrody (t. j. Dz. U. z 2023 r. poz. 1336, 1688 i poz. 1890) Rada Gminy Sławno uchwala co następuje:

**§ 1. 1.** Ustanawia się pomnik przyrody - lipową aleję drzew, zwany dalej "Pomnikiem". Obejmuje on 54 drzewa i jest położony w pasie drogowym drogi wojewódzkiej nr 205 (działka nr 229, obręb ewidencyjny Kwasowo, gm. Sławno).

2. Lokalizację wyżej wymienionego pomnika określa mapa stanowiąca załącznik nr 1 do uchwały oraz wykaz współrzędnych każdego drzewa wchodzącego w skład pomnika (układ współrzędnych płaskich prostokątnych PL-2000 6 strefa) stanowiący załącznik nr 2 do niniejszej uchwały. Obwody każdego drzewa wchodzącego w skład Pomnika również określa załącznik nr 2 do niniejszej uchwały.

**§ 2.** Nadzór nad Pomnikiem sprawuje Wójt Gminy Sławno.

**§ 3.** Szczegółowym celem ochrony Pomnika, o którym mowa w § 1 jest zachowanie jego wartości przyrodniczej, kulturowej, historycznej i krajobrazowej.

**§ 4.** W stosunku do Pomnika przyrody, o którym mowa w § 1, zakazuje się:

- 1) niszczenia, uszkodzenia lub przekształcania obiektu;
- 2) wykonywania prac ziemnych trwale zniekształcających rzeźbę terenu, z wyjątkiem prac związanych z zabezpieczeniem przeciwpowodziowym albo budową, odbudową, utrzymywaniem, remontem lub naprawą urządzeń wodnych;
- 3) uszkodzenia i zanieczyszczenia gleby;
- 4) dokonywania zmian stosunków wodnych, jeżeli zmiany te nie służą ochronie przyrody albo racjonalnej gospodarce rolnej, leśnej, wodnej lub rybackiej;
- 5) wylewania gnojowicy, z wyjątkiem nawożenia użytkowanych gruntów rolnych zgodnie z Rozporządzeniem Rady Ministrów z dnia 31 stycznia 2023 r. w sprawie "Programu działań mających na celu zmniejszenie zanieczyszczenia wód azotanami pochodzącymi ze źródeł rolniczych oraz zapobieganie dalszemu zanieczyszczeniu" (Dz. U. poz. 244);
- 6) umieszczania tablic reklamowych;

**§ 5.** Wykonanie uchwały powierza się Wójtowi Gminy Sławno.

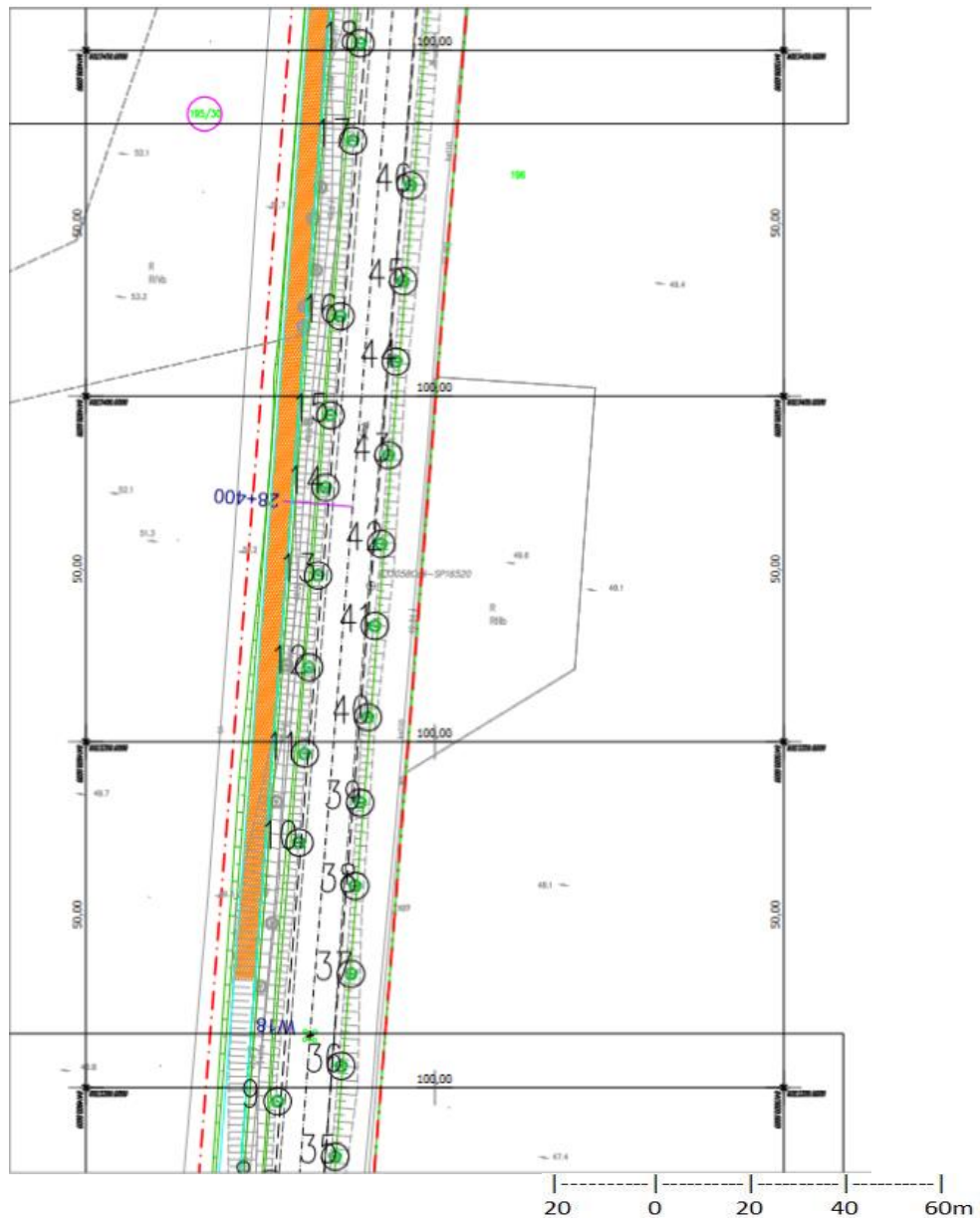
§ 6. Uchwała wchodzi w życie po upływie 14 dni od ogłoszenia w Dzienniku Urzędowym Województwa Zachodniopomorskiego.

Przewodnicząca Rady Gminy Sławno

**Marta Hołowata**



## Lokalizacja drzew wchodzących w skład pomnika przyrody (aleja lipowa) (ark. 2)



## Legenda:



- lokalizacja drzew wchodzących w skład aleji lipowej (nr 18, nr 19, nr 20 itd.)

Skala 1:500

Układ współrzędnych płaskich prostokątnych 2000 strefa 6

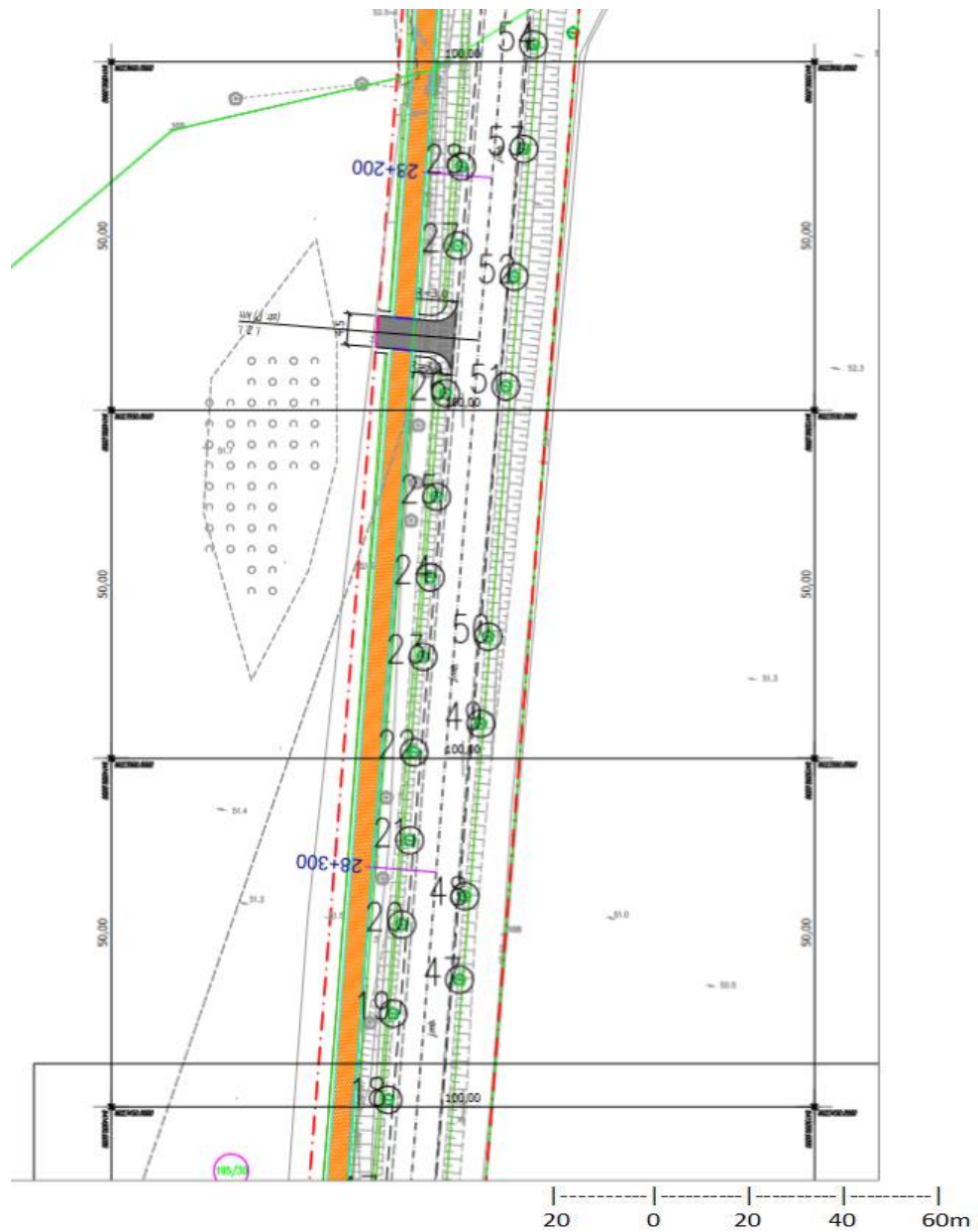
**Źródło danych:**

Działki ewidencyjne – Wydział Geodezji Kartografii i Katastru Starostwa Powiatowego w Sławnie

Szkic orientacyjny - [geoportal.gov.pl](http://geoportal.gov.pl)



Lokalizacja drzew wchodzących w skład pomnika przyrody (aleja lipowa) (ark. 3)



Legenda:



- lokalizacja drzew wchodzących w skład aleji lipowej (nr 18, nr 19, nr 20 itd.)

Skala 1:500

Układ współrzędnych płaskich prostokątnych 2000 strefa 6

**Źródło danych:**

Działki ewidencyjne – Wydział Geodezji Kartografii i Katastru Starostwa Powiatowego w Sławnie

Szkic orientacyjny - [geoportal.gov.pl](http://geoportal.gov.pl)



Załącznik Nr 2 do uchwały Nr LXXI/536/2024  
Rady Gminy Sławno  
z dnia 26 kwietnia 2024 r.

**Wykaz drzew wchodzących w skład pomnika przyrody (aleja lipowa) wraz ze  
wskazaniem współrzędnych płaskich prostokątnych w układzie PL -2000 strefa 6**

Lp.	Gatunek (nazwa polska)	Gatunek (nazwa naukowa)	Obwód pnia (mierzony na wysokości 130 cm) [cm]	Współrzędne (X; Y)
1	lipa drobnolistna	<i>Tilia cordata</i>	160	6023187.5858; 6414918.9094
2	lipa drobnolistna	<i>Tilia cordata</i>	244	6023198.7201; 6414919.5335
3	lipa drobnolistna	<i>Tilia cordata</i>	210	6023212.5100; 6414920.6523
4	lipa drobnolistna	<i>Tilia cordata</i>	282	6023222.7758; 6414921.6120
5	lipa drobnolistna	<i>Tilia cordata</i>	315	6023235.8246; 6414922.5019
6	lipa drobnolistna	<i>Tilia cordata</i>	350	6023260.7396; 6414924.3223
7	lipa drobnolistna	<i>Tilia cordata</i>	250	6023273.8511; 6414925.5859
8	lipa drobnolistna	<i>Tilia cordata</i>	281	6023286.1090; 6414926.4097
9	lipa drobnolistna	<i>Tilia cordata</i>	231	6023298.0188; 6414927.4686
10	lipa drobnolistna	<i>Tilia cordata</i>	373	6023335.4253; 6414930.5971
11	lipa drobnolistna	<i>Tilia cordata</i>	280	6023348.2866; 6414931.3688
12	lipa drobnolistna	<i>Tilia cordata</i>	223	6023360.8081; 6414931.9942
13	lipa drobnolistna	<i>Tilia cordata</i>	300	6023374.0572; 6414933.2680
14	lipa drobnolistna	<i>Tilia cordata</i>	243	6023386.7911; 6414934.3600
15	lipa drobnolistna	<i>Tilia cordata</i>	310	6023397.2081; 6414935.0617
16	lipa drobnolistna	<i>Tilia cordata</i>	260	6023411.5526; 6414936.4893
17	lipa drobnolistna	<i>Tilia cordata</i>	317	6023436.9233; 6414938.2716
18	lipa drobnolistna	<i>Tilia cordata</i>	260	6023451.0054; 6414939.3534
19	lipa drobnolistna	<i>Tilia cordata</i>	256	6023463.3856; 6414940.0869
20	lipa drobnolistna	<i>Tilia cordata</i>	248	6023476.1931; 6414941.3112
21	lipa drobnolistna	<i>Tilia cordata</i>	274	6023488.2533; 6414942.4387
22	lipa drobnolistna	<i>Tilia cordata</i>	232	6023500.8836; 6414943.0578
23	lipa drobnolistna	<i>Tilia cordata</i>	197	6023514.6048; 6414944.3303
24	lipa drobnolistna	<i>Tilia cordata</i>	187	6023526.0092; 6414945.3626
25	lipa drobnolistna	<i>Tilia cordata</i>	160	6023537.5485; 6414946.2614
26	lipa drobnolistna	<i>Tilia cordata</i>	214	6023552.4324; 6414947.5415
27	lipa drobnolistna	<i>Tilia cordata</i>	311	6023573.6254; 6414949.2399
28	lipa drobnolistna	<i>Tilia cordata</i>	234	6023584.9945; 6414949.7979
29	lipa drobnolistna	<i>Tilia cordata</i>	400	6023192.8966; 6414928.5657
30	lipa drobnolistna	<i>Tilia cordata</i>	270	6023203.3669; 6414928.5614
31	lipa drobnolistna	<i>Tilia cordata</i>	255	6023217.1789; 6414929.7569

32	lipa drobnolistna	<i>Tilia cordata</i>	183	6023241.7056; 6414931.9091
33	lipa drobnolistna	<i>Tilia cordata</i>	278	6023267.6482; 6414933.8477
34	lipa drobnolistna	<i>Tilia cordata</i>	382	6023278.4716; 6414934.6003
35	lipa drobnolistna	<i>Tilia cordata</i>	286	6023290.0083; 6414935.7393
36	lipa drobnolistna	<i>Tilia cordata</i>	368	6023303.1352; 6414936.5949
37	lipa drobnolistna	<i>Tilia cordata</i>	254	6023316.4463; 6414937.9881
38	lipa drobnolistna	<i>Tilia cordata</i>	300	6023329.1783; 6414938.5793
39	lipa drobnolistna	<i>Tilia cordata</i>	262	6023341.1969; 6414939.3013
40	lipa drobnolistna	<i>Tilia cordata</i>	250	6023353.5489; 6414940.4111
41	lipa drobnolistna	<i>Tilia cordata</i>	279	6023366.7787; 6414941.4027
42	lipa drobnolistna	<i>Tilia cordata</i>	224	6023378.6021; 6414942.3192
43	lipa drobnolistna	<i>Tilia cordata</i>	309	6023391.4462; 6414943.3642
44	lipa drobnolistna	<i>Tilia cordata</i>	260	6023404.9966; 6414944.4295
45	lipa drobnolistna	<i>Tilia cordata</i>	287	6023416.6210; 6414945.4910
46	lipa drobnolistna	<i>Tilia cordata</i>	307	6023430.4728; 6414946.5423
47	lipa drobnolistna	<i>Tilia cordata</i>	257	6023468.2447; 6414949.4992
48	lipa drobnolistna	<i>Tilia cordata</i>	241	6023480.2338; 6414950.2874
49	lipa drobnolistna	<i>Tilia cordata</i>	335	6023504.9928; 6414952.5286
50	lipa drobnolistna	<i>Tilia cordata</i>	378	6023517.5073; 6414953.5761
51	lipa drobnolistna	<i>Tilia cordata</i>	253	6023553.4267; 6414956.0931
52	lipa drobnolistna	<i>Tilia cordata</i>	265	6023569.1348; 6414957.2589
53	kasztanowiec zwyczajny	<i>Aesculus hippocastanum</i>	242	6023587.5232; 6414958.6356
54	lipa drobnolistna	<i>Tilia cordata</i>	362	6023602.4954; 6414960.0340