



# DZIENNIK URZĘDOWY

## WOJEWÓDZTWA ZACHODNIOPOMORSKIEGO

---

Szczecin, dnia 7 maja 2024 r.

Poz. 2576

### UCHWAŁA NR LXXI/1112/24 RADY MIASTA KOŁOBRZEG

z dnia 24 kwietnia 2024 r.

#### **w sprawie wykazu kąpielisk na polskich obszarach morskich przyległych do granic Gminy Miasto Kołobrzeg w roku 2024 oraz określenia sezonu kąpielowego**

Na podstawie art. 37 ust. 1 i 2 ustawy z dnia 20 lipca 2017 r. Prawo wodne (Dz. U. z 2023 r. poz. 1478; zm.: Dz. U. z 2023 r. poz. 1688, poz. 1890, poz. 1963 i poz. 2029, M. P. z 2023 r. poz. 693, poz. 715, poz. 717 i poz. 870.) Rada Miasta Kołobrzeg uchwala, co następuje:

**§ 1. 1.** Określa się wykaz kąpielisk na polskich obszarach morskich przyległych do granic Gminy Miasto Kołobrzeg w roku 2024:

- 1) Kołobrzeg Wschód "Pomnik Zaślubin" – o długości linii brzegowej 100 m (lokalizację kąpieliska określa załącznik mapowy nr 1);
- 2) Kołobrzeg Wschód "Molo" – o długości linii brzegowej 100 m (lokalizację kąpieliska określa załącznik mapowy nr 2);
- 3) Kołobrzeg Wschód "Bałtyk" – o długości linii brzegowej 90 m (lokalizację kąpieliska określa załącznik mapowy nr 3);
- 4) Kołobrzeg Wschód "Słoneczko" – o długości linii brzegowej 100 m (lokalizację kąpieliska określa załącznik mapowy nr 4);
- 5) Kołobrzeg Wschód "Kamienny Szaniec" – o długości linii brzegowej 100 m (lokalizację kąpieliska określa załącznik mapowy nr 5);
- 6) Kołobrzeg Wschód "Marina Hotel" – o długości linii brzegowej 90 m (lokalizację kąpieliska określa załącznik mapowy nr 6);
- 7) Kołobrzeg Zachód "Plaża Wojskowa" – o długości linii brzegowej 100 m (lokalizację kąpieliska określa załącznik mapowy nr 7);
- 8) Kołobrzeg Zachód "Plaża TRM" – o długości linii brzegowej 100 m (lokalizację kąpieliska określa załącznik mapowy nr 8);
- 9) Kołobrzeg Zachód "Radzikowo" – o długości linii brzegowej 100 m (lokalizację kąpieliska określa załącznik mapowy nr 9);
- 10) Kołobrzeg "Podczele" – o długości linii brzegowej 100 m (lokalizację kąpieliska określa załącznik mapowy nr 10).

2. Przewidywana maksymalna liczba osób korzystających dziennie z kąpielisk około 22 000 osób z czego:

- 1) dla kąpieliska Kołobrzeg Wschód „Pomnik Zaślubin” – ok. 2000 osób;
- 2) dla kąpieliska Kołobrzeg Wschód „Molo” – ok. 4000 osób;

- 3) dla kąpieliska Kołobrzeg Wschód „Bałtyk” – ok. 5000 osób;
- 4) dla kąpieliska Kołobrzeg Wschód „Słoneczko” – ok. 1000 osób;
- 5) dla kąpieliska Kołobrzeg Wschód „Kamienny Szaniec” – ok. 4000 osób;
- 6) dla kąpieliska Kołobrzeg Wschód „Marina Hotel” – ok. 1000 osób;
- 7) dla kąpieliska Kołobrzeg Zachód „Plaża Wojskowa” – ok. 1000 osób;
- 8) dla kąpieliska Kołobrzeg Zachód „Plaża TRM” – ok. 2000 osób;
- 9) dla kąpieliska Kołobrzeg Zachód „Radzikowo” – ok. 1000 osób;
- 10) dla kąpieliska Kołobrzeg „Podczele” – ok. 1000 osób.

3. Organizatorem kąpielisk jest Miejski Ośrodek Sportu i Rekreacji z siedzibą w Kołobrzegu przy ul. Łopuskiego 38.

4. Określa się sezon kąpielowy na terenie kąpielisk:

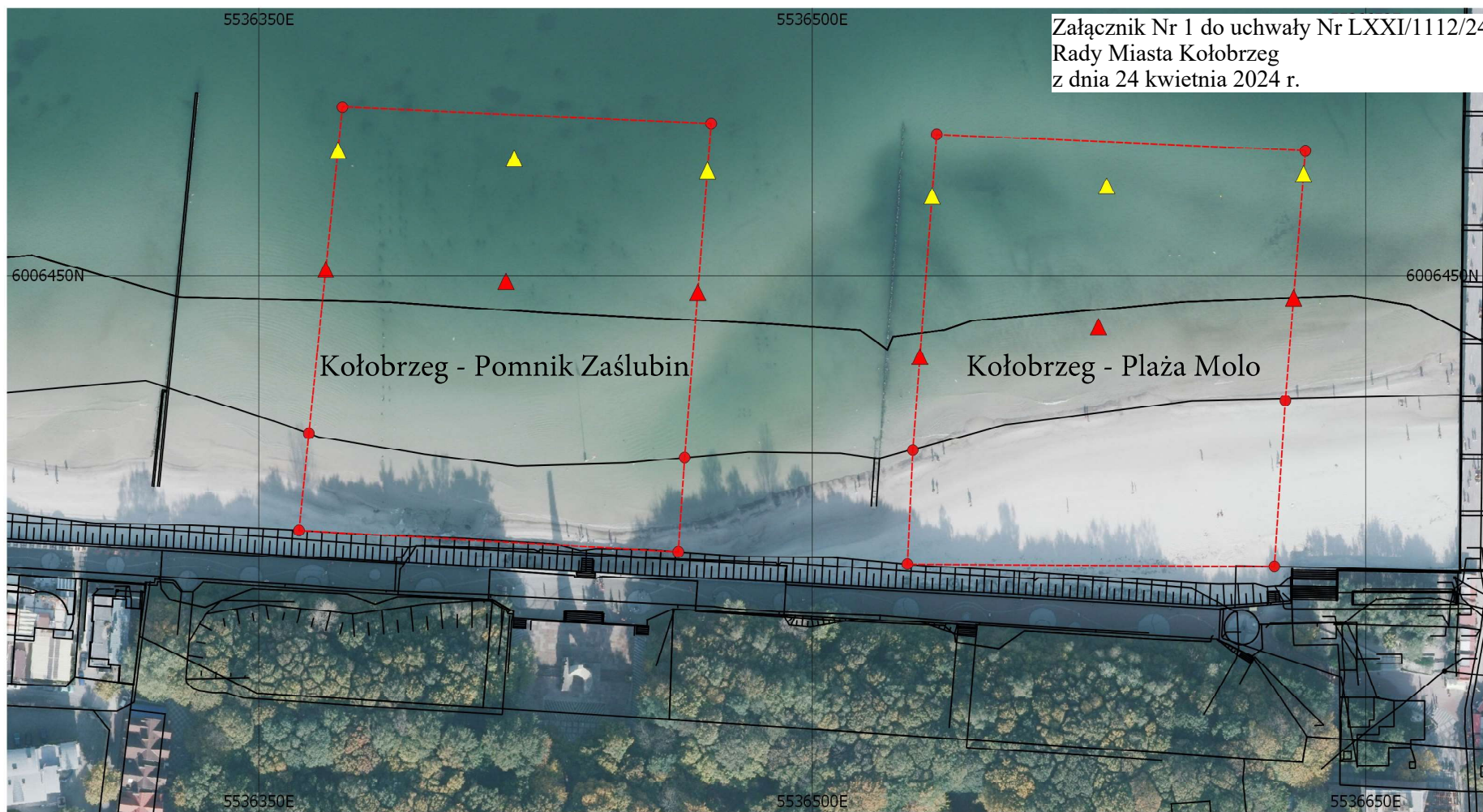
- 1) Kołobrzeg Wschód "Pomnik Zaślubin" – od 01.07.2024 r. do 31.08.2024 r.;
- 2) Kołobrzeg Wschód "Molo" – od 01.07.2024 r. do 19.08.2024 r.;
- 3) Kołobrzeg Wschód "Bałtyk" – od 22.06.2024 r. do 31.08.2024 r.;
- 4) Kołobrzeg Wschód "Słoneczko" – od 01.07.2024 r. do 19.08.2024 r.;
- 5) Kołobrzeg Wschód "Kamienny Szaniec" – od 01.07.2024 r. do 31.08.2024 r.;
- 6) Kołobrzeg Wschód "Marina Hotel" – od 01.07.2024 r. do 31.08.2024 r.;
- 7) Kołobrzeg Zachód "Plaża Wojskowa" – od 01.07.2024 r. do 19.08.2024 r.;
- 8) Kołobrzeg Zachód "Plaża TRM" – od 22.06.2024 r. do 31.08.2024 r.;
- 9) Kołobrzeg Zachód "Radzikowo" – od 01.07.2024 r. do 31.08.2024 r.;
- 10) Kołobrzeg "Podczele" – od 22.06.2024 r. do 31.08.2024 r.

§ 2. Wykonanie uchwały powierza się Prezydentowi Miasta Kołobrzeg.

§ 3. Uchwała wchodzi w życie po upływie 14 dni od dnia ogłoszenia w Dzienniku Urzędowym Województwa Zachodniopomorskiego.

Przewodniczący Rady

**Bogdan Błaszczyk**



Załącznik Nr 1 do uchwały Nr LXXI/1112/24  
Rady Miasta Kołobrzeg  
z dnia 24 kwietnia 2024 r.

Kołobrzeg - Pomnik Zaślubin

Kołobrzeg - Plaża Molo

0 10 20 30 40 50 m



**Kołobrzeg - Pomnik Zaślubin**  
**Kołobrzeg - Plaża Molo**

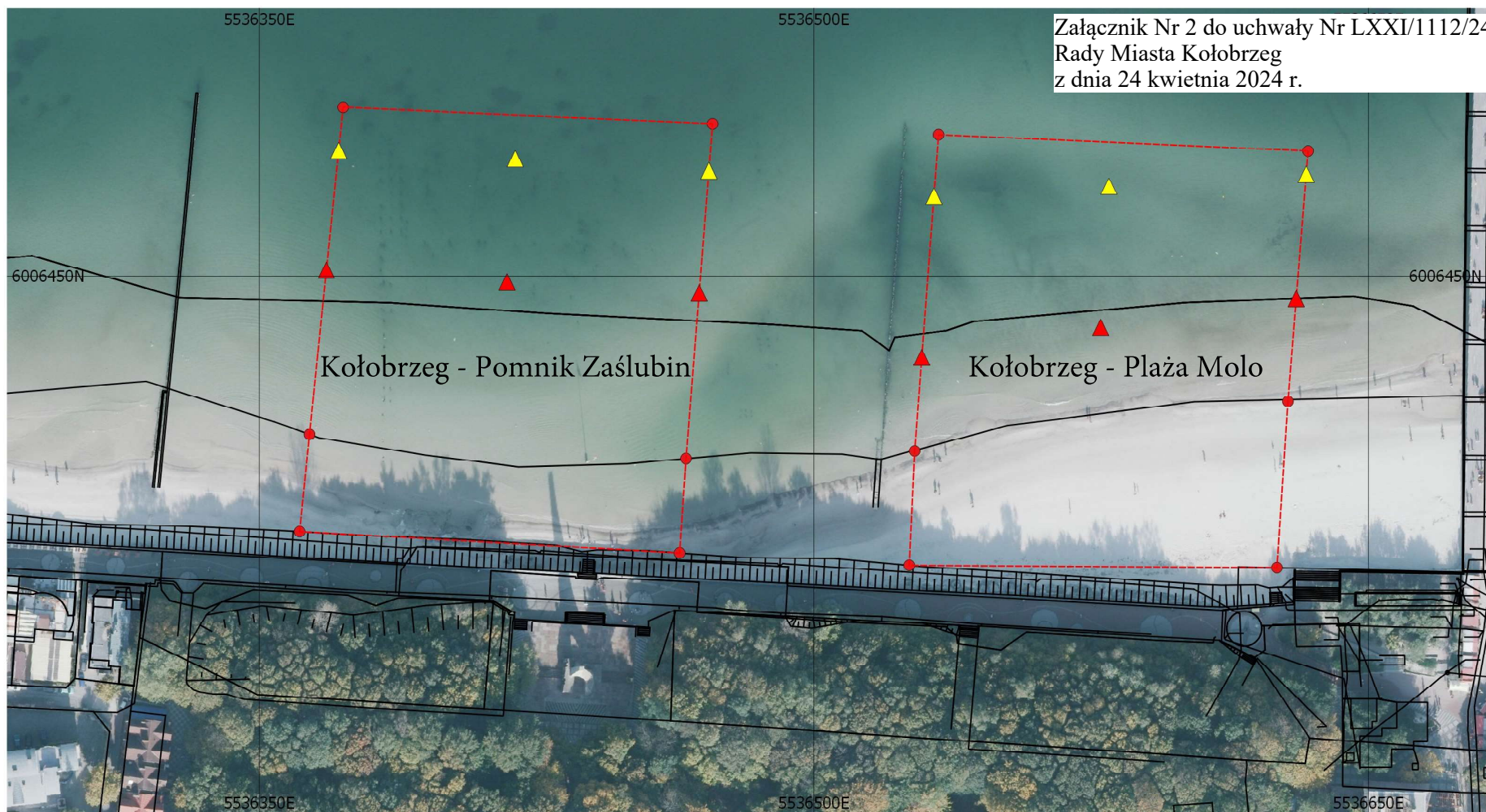
**Legend**

Granica kąpielisk

Oznakowanie

Strefa dla nieumiejących pływać

Strefa dla umiejących pływać



Załącznik Nr 2 do uchwały Nr LXXI/1112/24  
Rady Miasta Kołobrzeg  
z dnia 24 kwietnia 2024 r.

Kołobrzeg - Pomnik Zaślubin

Kołobrzeg - Plaża Molo

0 10 20 30 40 50 m



**Kołobrzeg - Pomnik Zaślubin**  
**Kołobrzeg - Plaża Molo**

**Legend**

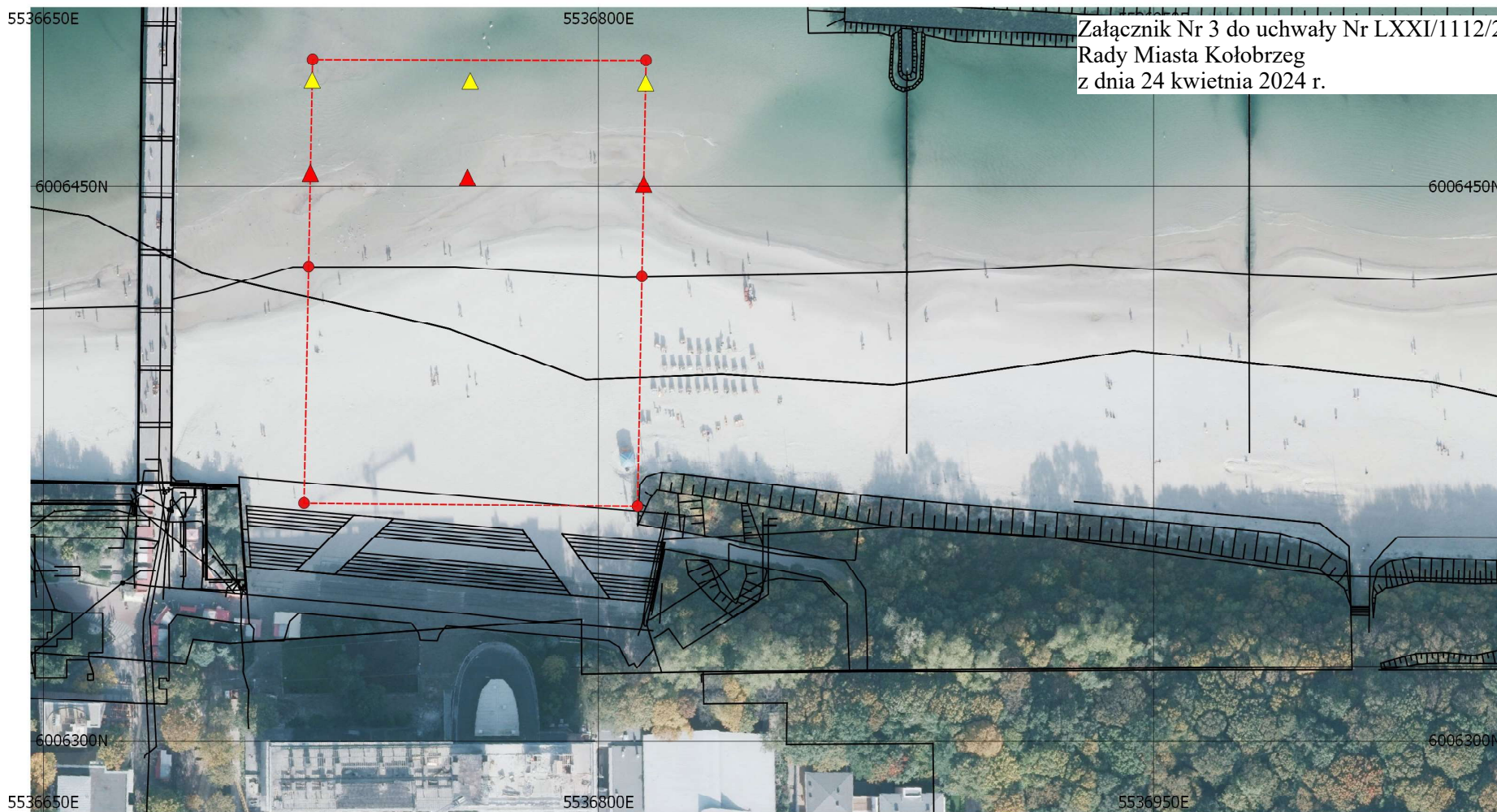
Granica kąpielisk

Oznakowanie

Strefa dla nieumiejących pływać

Strefa dla umiejących pływać

Załącznik Nr 3 do uchwały Nr LXXI/1112/24  
Rady Miasta Kołobrzeg  
z dnia 24 kwietnia 2024 r.



0 10 20 30 40 50 m



### Kołobrzeg - Plaża Bałtyk

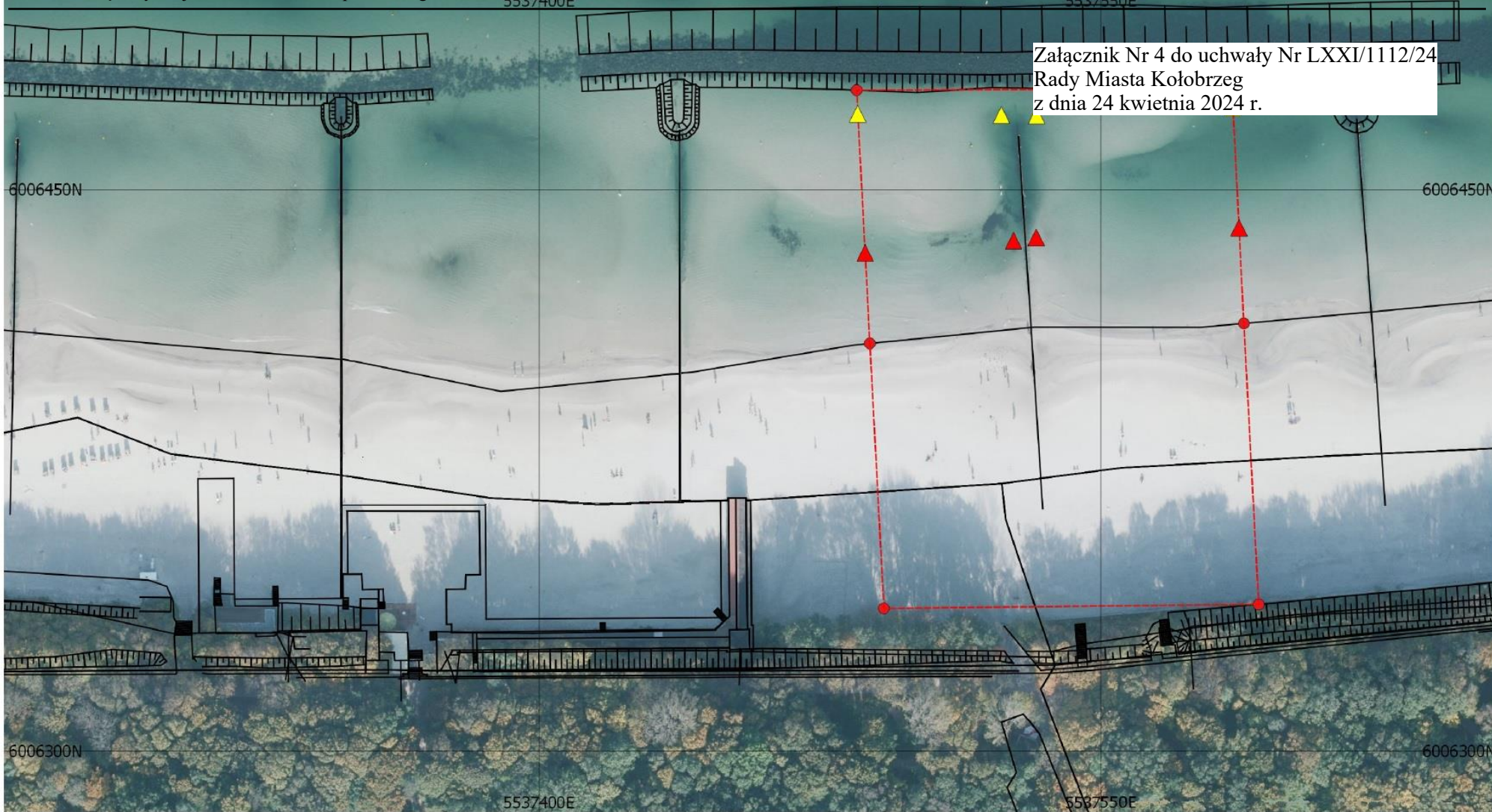
#### Legend

 Granica kąpielisk

Oznakowanie

 Strefa dla nieumiejących pływać

 Strefa dla umiejących pływać



Załącznik Nr 4 do uchwały Nr LXXI/1112/24  
Rady Miasta Kołobrzeg  
z dnia 24 kwietnia 2024 r.

0 10 20 30 40 50 m



### Kołobrzeg - Plaża Słoneczko

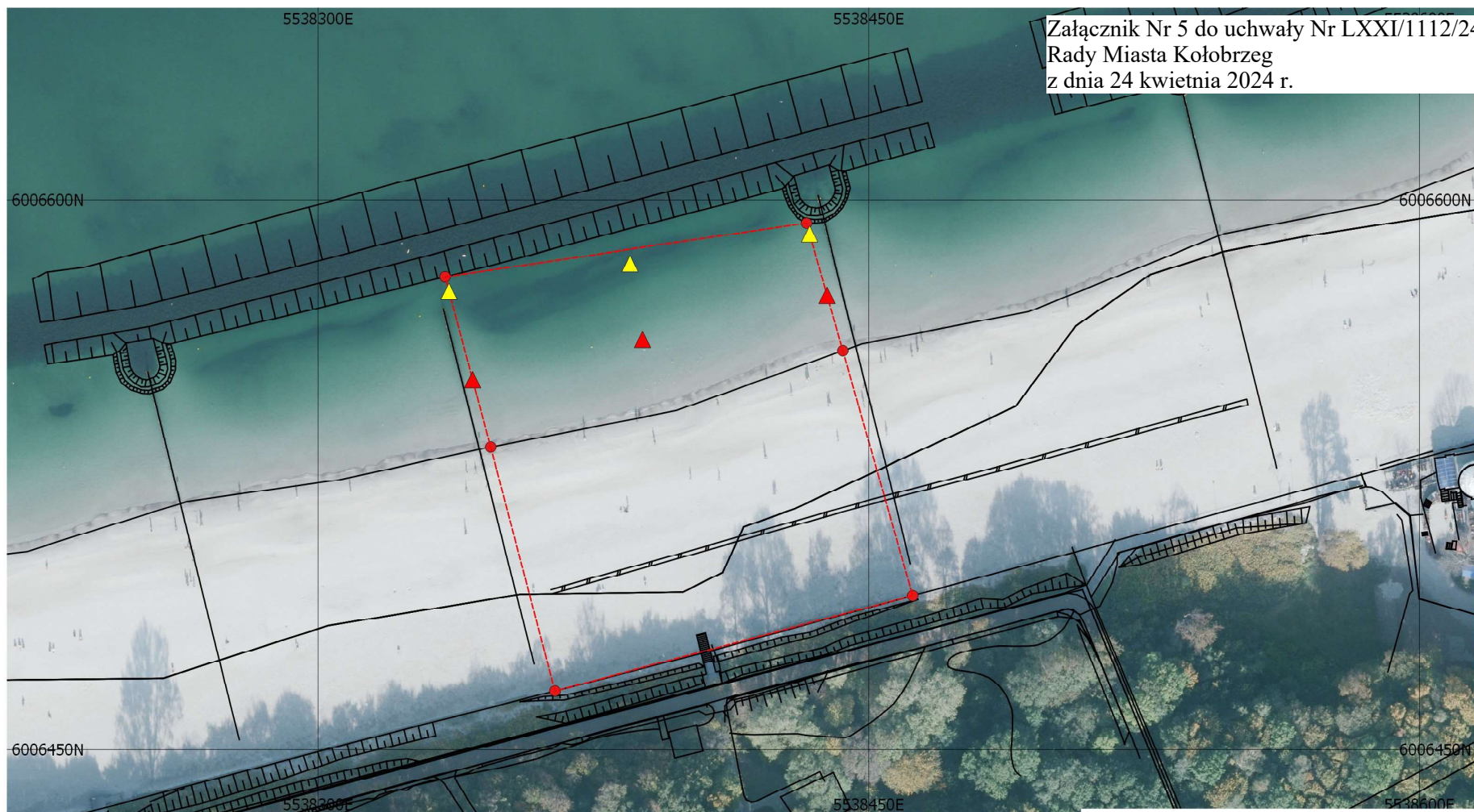
### Legend

 Granica kąpielisk

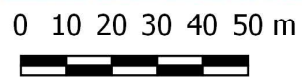
Oznakowanie

 Strefa dla nieumiejących pływać

 Strefa dla umiejących pływać



Załącznik Nr 5 do uchwały Nr LXXI/1112/24  
Rady Miasta Kołobrzeg  
z dnia 24 kwietnia 2024 r.





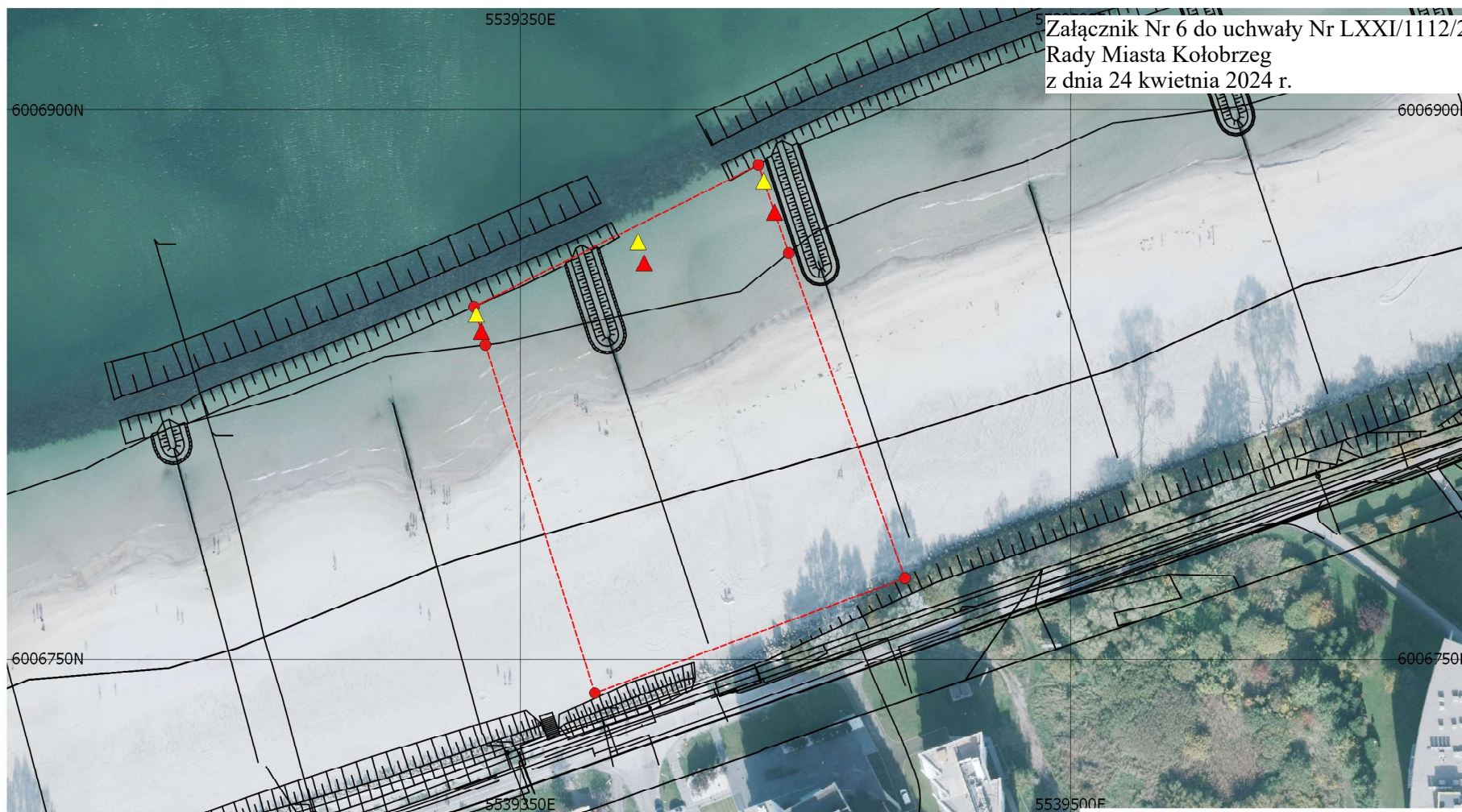
### Kołobrzeg - Plaża Kamienny Szaniec

#### Legend

 Granica kąpielisk

Oznakowanie

-  Strefa dla nieumiejących pływać
-  Strefa dla umiejących pływać



0 10 20 30 40 50 m



### Kołobrzeg - Plaża Marina Hotel

#### Legend

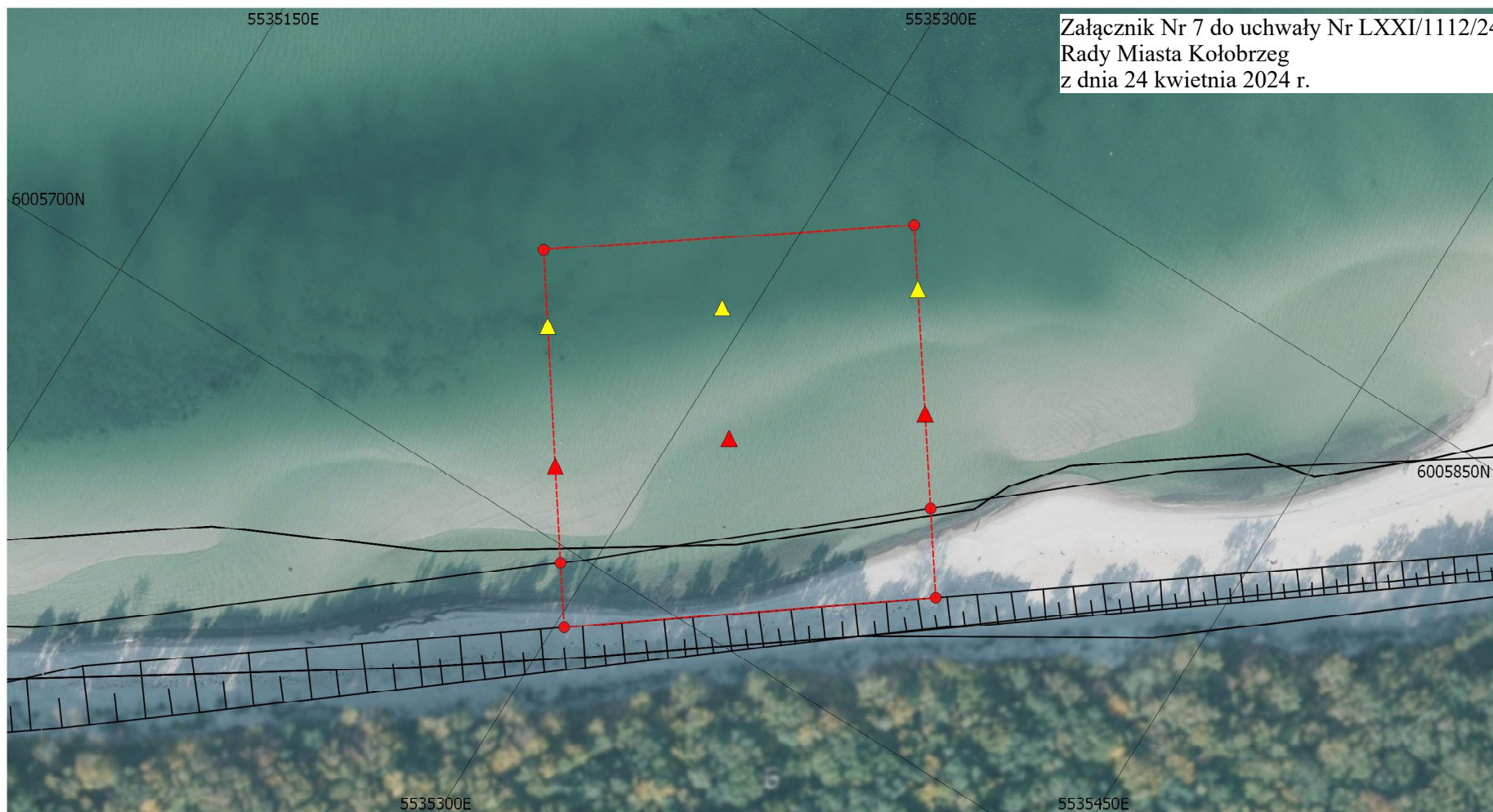
Granica kąpielisk

Oznakowanie

Strefa dla nieumiejących pływać

Strefa dla umiejących pływać





Załącznik Nr 7 do uchwały Nr LXXI/1112/24  
Rady Miasta Kołobrzeg  
z dnia 24 kwietnia 2024 r.

0 10 20 30 40 50 m



### Kołobrzeg -Plaża Wojskowa

#### Legend

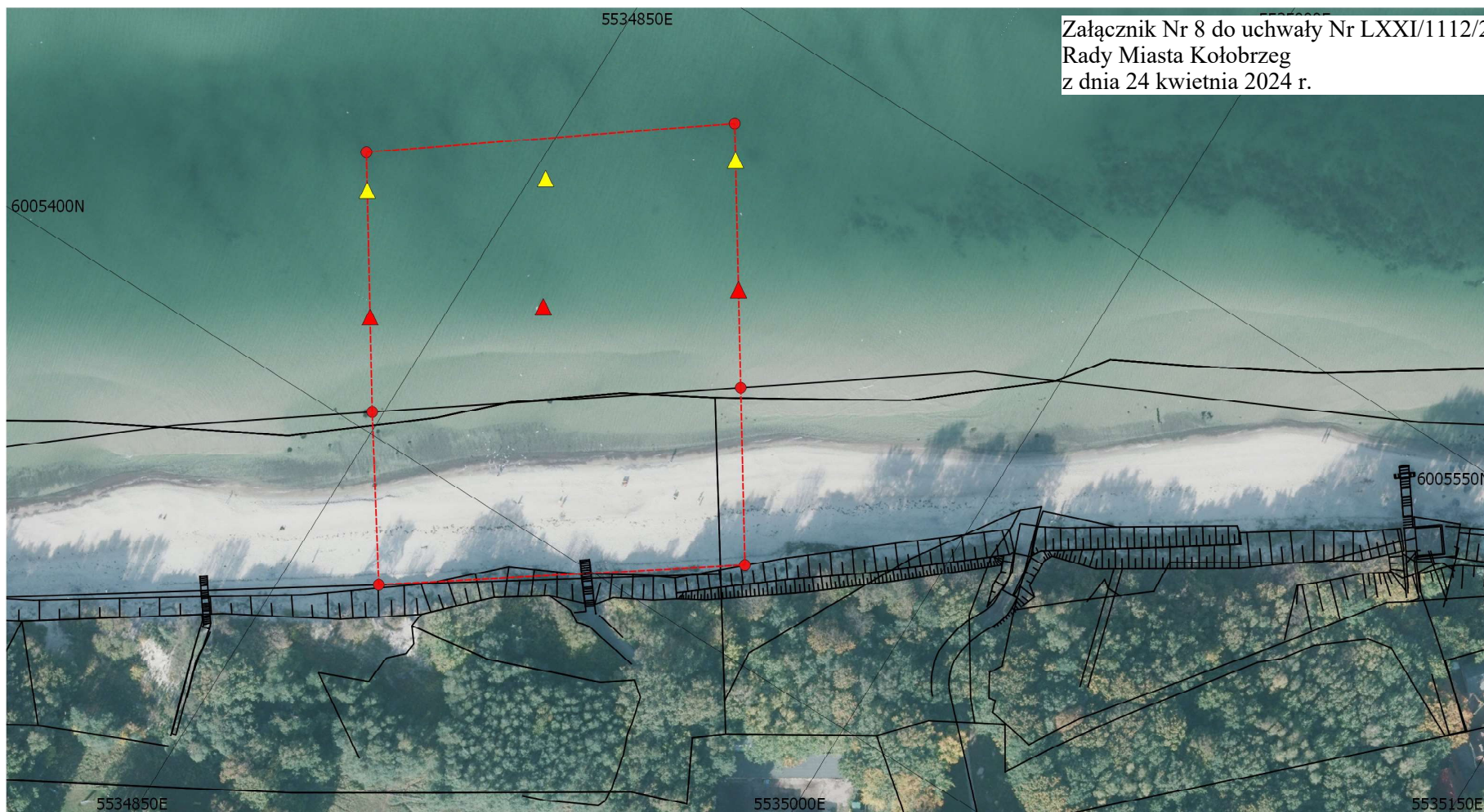
 Granica kąpielisk

Oznakowanie

 Strefa dla nieumiejących pływać

 Strefa dla umiejących pływać

Załącznik Nr 8 do uchwały Nr LXXI/1112/24  
Rady Miasta Kołobrzeg  
z dnia 24 kwietnia 2024 r.



0 10 20 30 40 50 m



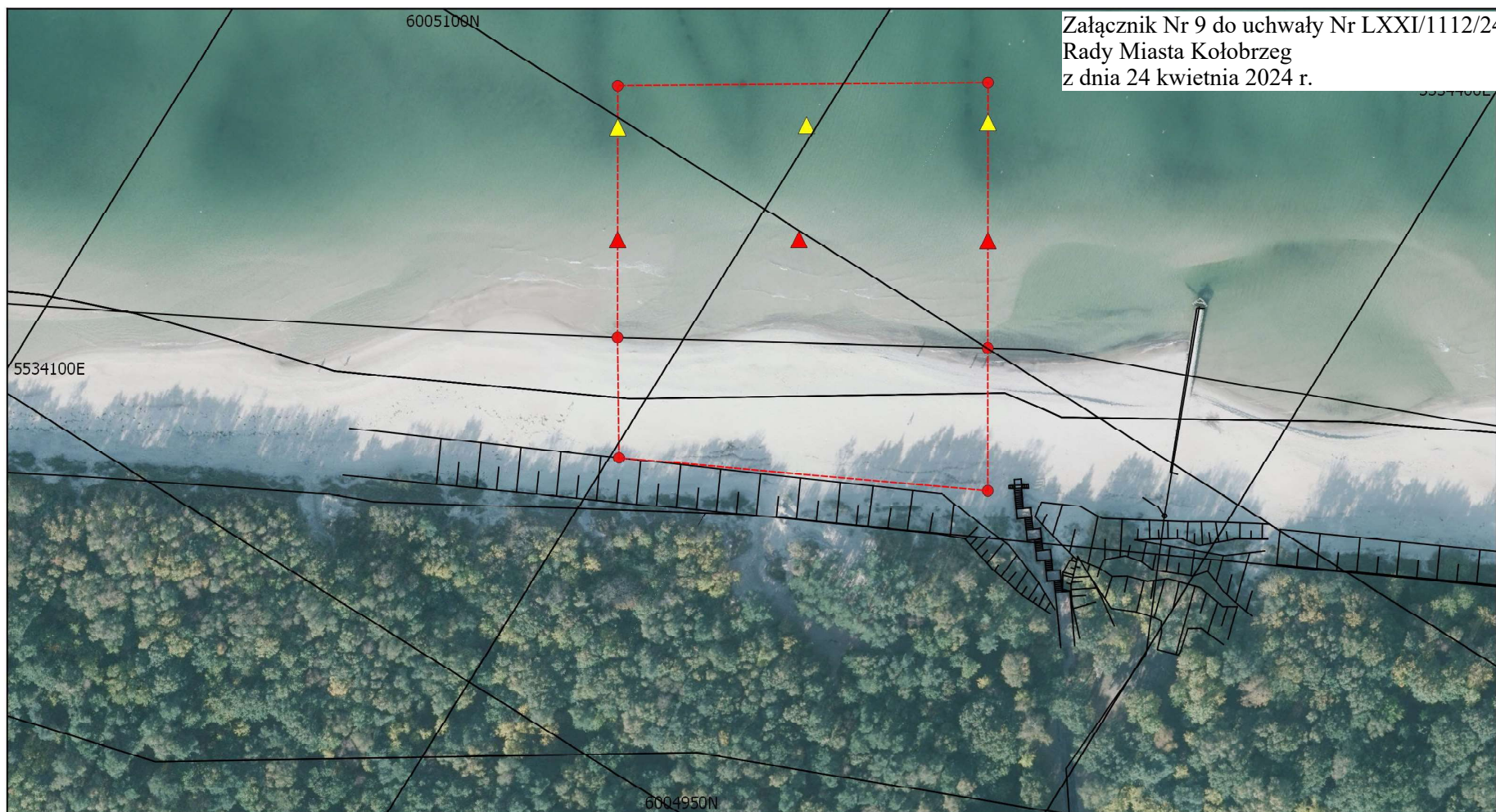
### Kołobrzeg -Plaża TRM

#### Legend

Granica kąpielisk

Oznakowanie

- Strefa dla nieumiejących pływać
- Strefa dla umiejących pływać



Załącznik Nr 9 do uchwały Nr LXXI/1112/24  
Rady Miasta Kołobrzeg  
z dnia 24 kwietnia 2024 r.

0 10 20 30 40 50 m



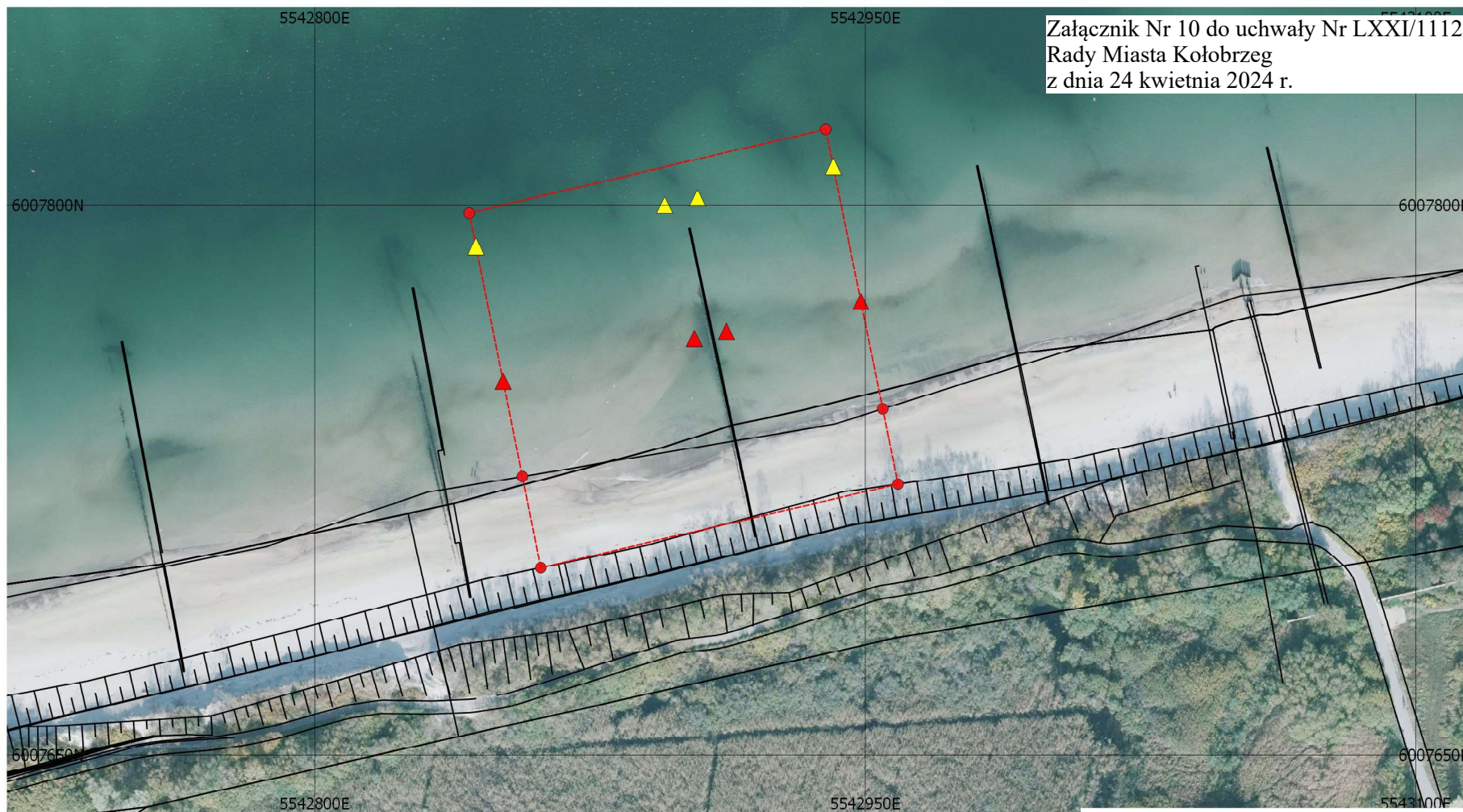
### Kołobrzeg - Radzikowo

### Legend

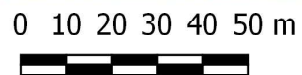
Granica kąpielisk

Oznakowanie

- Strefa dla nieumiejących pływać
- Strefa dla umiejących pływać



Załącznik Nr 10 do uchwały Nr LXXI/1112/24  
Rady Miasta Kołobrzeg  
z dnia 24 kwietnia 2024 r.



### Kołobrzeg - Podczele

### Legend

Granica kąpielisk

Oznakowanie

- Strefa dla nieumiejących pływać
- Strefa dla umiejących pływać