



DZIENNIK URZĘDOWY

WOJEWÓDZTWA ZACHODNIOPOMORSKIEGO

Szczecin, dnia 15 grudnia 2023 r.

Poz. 7034

UCHWAŁA NR LXXXIII/597/23 RADY MIEJSKIEJ W KALISZU POMORSKIM

z dnia 30 listopada 2023 r.

w sprawie miejscowego planu zagospodarowania przestrzennego dla miejscowości Stara Korytnica – część zachodnia

Na podstawie art. 18 ust. 2 pkt 5 ustawy z dnia 8 marca 1990 r. o samorządzie gminnym (tekst jedn. Dz. U. z 2023 r. poz. 40 ze zm.), art. 20 ust. 1 ustawy z dnia 27 marca 2003 r. o planowaniu i zagospodarowaniu przestrzennym (tekst jedn. Dz. U. z 2023 r. poz. 977 ze zm.) oraz w związku z uchwałą Nr LXXIV/532/23 Rady Miejskiej w Kaliszu Pomorskim z dnia 27 kwietnia 2023 r. w sprawie przystąpienia do sporządzenia miejscowego planu zagospodarowania przestrzennego dla miejscowości Stara Korytnica – część zachodnia, po stwierdzeniu, że niniejsza uchwała nie narusza ustaleń studium uwarunkowań i kierunków zagospodarowania przestrzennego gminy Kalisz Pomorski przyjętego uchwałą Nr LII/408/22 Rady Miejskiej w Kaliszu Pomorskim z dnia 31 marca 2022 r., uchwała się miejscowy plan zagospodarowania przestrzennego dla miejscowości Stara Korytnica – część zachodnia.

Rozdział 1. Ustalenia wstępne

§ 1. 1. Ilekroć w uchwale jest mowa o planie, należy przez to rozumieć niniejszy miejscowy plan zagospodarowania przestrzennego.

2. Integralnymi częściami uchwały są:

- 1) załącznik nr 1 – rysunek planu w skali 1:2000 wraz z wyrysem ze studium uwarunkowań i kierunków zagospodarowania przestrzennego gminy Kalisz Pomorski;
- 2) załącznik nr 2 – rozstrzygnięcie w sprawie rozpatrzenia uwag złożonych do wyłożonego do publicznego wglądu projektu planu;
- 3) załącznik nr 3 – rozstrzygnięcie w sprawie realizacji inwestycji z zakresu infrastruktury technicznej, które należą do zadań własnych gminy oraz o zasadach ich finansowania;
- 4) załącznik nr 4 – dane przestrzenne.

3. Ustala się następujące przeznaczenie terenów wyznaczonych liniami rozgraniczającymi na rysunku planu:

- 1) teren gruntów ornych oraz upraw oznaczony na rysunku planu symbolem **RNR**;
- 2) tereny łąk i pastwisk oznaczone na rysunku planu symbolami **1RNL i 2RNL**;
- 3) teren lasu oznaczony na rysunku planu symbolem **L**;
- 4) tereny zieleni naturalnej oznaczone na rysunku planu symbolami **1ZN i 2ZN**.

4. Na obszarze objętym planem:

- 1) nie określa się:
 - a) zasad ochrony i kształtowania ładu przestrzennego,
 - b) wymagań wynikających z potrzeb kształtowania przestrzeni publicznych,
 - c) zasad kształtowania zabudowy,
 - d) minimalnej liczby miejsc do parkowania oraz sposobu ich realizacji,
 - e) szczegółowych zasad i warunków scalania i podziału nieruchomości,
 - f) sposobu i terminu tymczasowego zagospodarowania, urządzania i użytkowania terenów;
- 2) nie występują:
 - a) dobra kultury współczesnej,
 - b) tereny górnicze i obszary górnicze,
 - c) obszary szczególnego zagrożenia powodzią,
 - d) obszary osuwania się mas ziemnych,
 - e) krajobrazy priorytetowe.

Rozdział 2. Ustalenia ogólne

§ 2. W zakresie zasad ochrony środowiska, przyrody i krajobrazu:

- 1) zakazuje się lokalizacji przedsięwzięć mogących zawsze znacząco oddziaływać na środowisko, za wyjątkiem inwestycji celu publicznego;
- 2) dla Głównego Zbiornika Wód Podziemnych nr 125 „Wałcz – Piła”, w granicach którego znajduje się cały obszar objęty planem, obowiązują przepisy odrębne.

§ 3. W zakresie zasad kształtowania krajobrazu obowiązują ustalenia ogólne i szczegółowe planu.

§ 4. W zakresie ochrony dziedzictwa kulturowego i zabytków, w tym krajobrazu kulturowego oraz dóbr kultury współczesnej:

- 1) ustala się strefy W.III ochrony konserwatorskiej zabytków archeologicznych oznaczone na rysunku planu, dla których przed rozpoczęciem inwestycyjnych prac ziemnych nakazuje się ustalenie zakresu i rodzaju badań archeologicznych z właściwym organem ochrony zabytków zgodnie z przepisami odrębnymi;
- 2) w przypadku ujawnienia przedmiotu posiadającego cechy zabytku podczas prac budowlanych i ziemnych obowiązują przepisy odrębne.

§ 5. W zakresie zasad modernizacji, rozbudowy i budowy systemów komunikacji ustala się obsługę komunikacyjną z przyległej drogi lub przyległych nieruchomości.

§ 6. W zakresie szczególnych warunków zagospodarowania terenu oraz ograniczeń w ich użytkowaniu, w tym zakazu zabudowy:

- 1) zakazuje się lokalizacji zabudowy;
- 2) ustala się strefę ograniczonego użytkowania w bezpośrednim sąsiedztwie terenów linii kolejowej nr 410, oznaczoną na rysunku planu, dla której obowiązują ograniczenia w zakresie zagospodarowania oraz wykonywania robót ziemnych, wynikające z przepisów odrębnych;
- 3) ustala się korytarze techniczne wzdłuż napowietrznych linii elektroenergetycznych oznaczone na rysunku planu, dla których zakazuje się zagospodarowania zagrażającego funkcjonowaniu linii;
- 4) w przypadku skablowania lub likwidacji napowietrznej linii elektroenergetycznej korytarze techniczne oraz zakaz, o którym mowa w pkt 3, przestaje obowiązywać.

§ 7. Ustala się stawkę jednorazowej opłaty w związku ze zbyciem przez właściciela albo użytkownika wieczystego nieruchomości, której wartość wzrosła w związku z uchwaleniem planu, w wysokości 1%.

Rozdział 3. Ustalenia szczegółowe

§ 8. Ustala się teren gruntów ornych oraz upraw oznaczony na rysunku planu symbolem **RNR**, dla którego:

- 1) dopuszcza się lokalizację podziemnych obiektów infrastruktury technicznej;
- 2) dopuszcza się lokalizację napowietrznych linii elektroenergetycznych o wysokości do 40 m.

§ 9. Ustala się tereny łąk i pastwisk oznaczone na rysunku planu symbolami **1RNL i 2RNL**, dla których:

- 1) dopuszcza się lokalizację podziemnych obiektów infrastruktury technicznej;
- 2) dopuszcza się lokalizację napowietrznych linii elektroenergetycznych o wysokości do 40 m.

§ 10. Ustala się teren lasu oznaczony na rysunku planu symbolem **L**, dla którego dopuszcza się lokalizację obiektów infrastruktury technicznej, których realizacja nie powoduje wyłączenia gruntów leśnych z produkcji leśnej.

§ 11. Ustala się tereny zieleni naturalnej oznaczone na rysunku planu symbolami **1ZN i 2ZN**, dla których:

- 1) ustala się lokalizację zieleni oraz wód powierzchniowych z dominującym udziałem samoistnych procesów przyrodniczych;
- 2) dopuszcza się lokalizację podziemnych obiektów infrastruktury technicznej;
- 3) dopuszcza się lokalizację napowietrznych linii elektroenergetycznych o wysokości do 40 m.

Rozdział 4. Ustalenia końcowe

§ 12. W granicach planu traci moc uchwała Nr XXXII/218/12 Rady Miejskiej w Kaliszu Pomorskim z dnia 22 listopada 2012 r. w sprawie uchwalenia miejscowego planu zagospodarowania przestrzennego gminy Kalisz Pomorski w rejonie miejscowości Stara Korytnica

§ 13. Wykonanie uchwały powierza się Burmistrzowi Kalisza Pomorskiego.

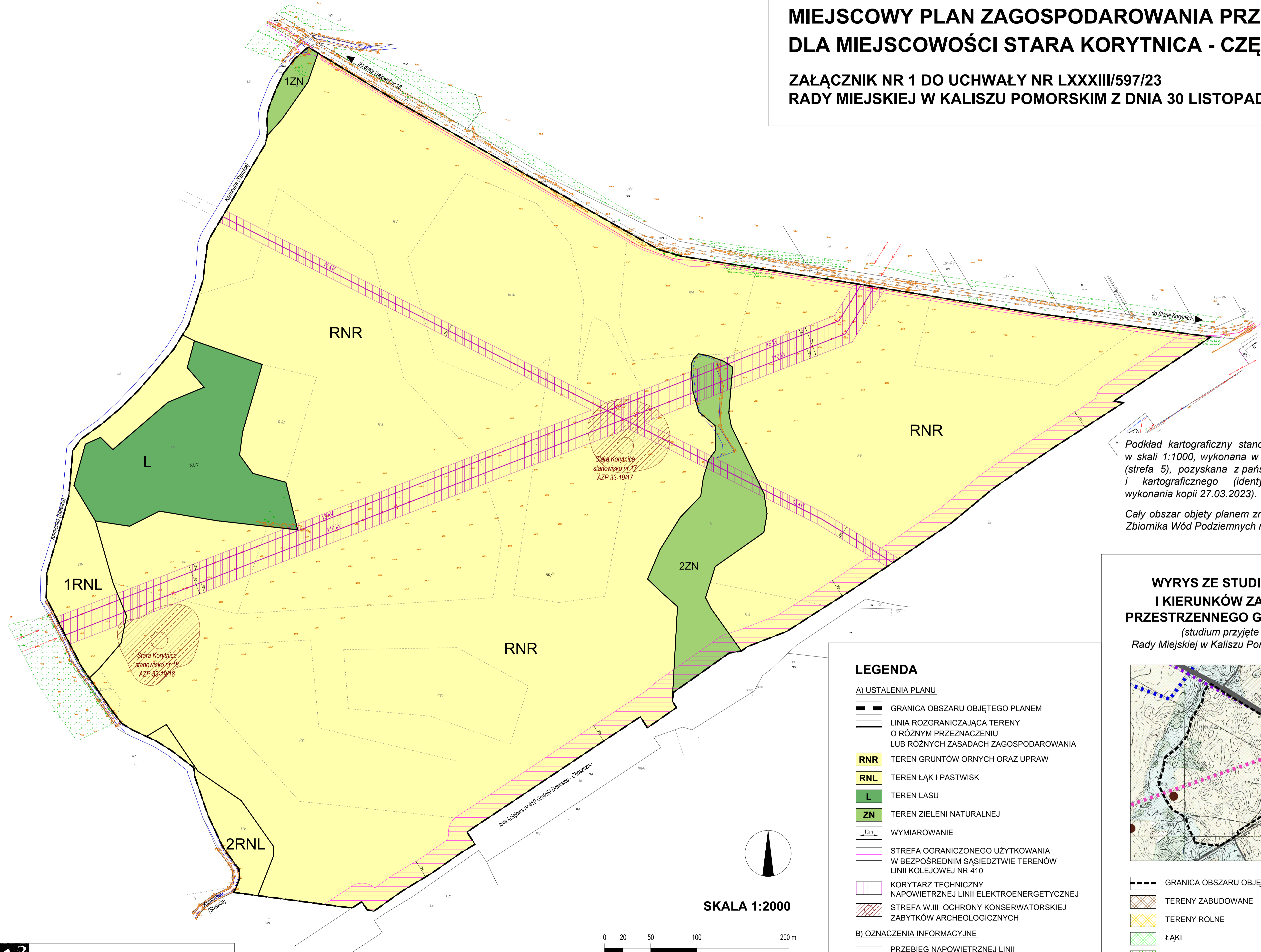
§ 14. Uchwała wchodzi w życie po upływie 14 dni od dnia ogłoszenia w Dzienniku Urzędowym Województwa Zachodniopomorskiego.

Przewodniczący Rady Miejskiej

Paweł Kulbacki

MIEJSCOWY PLAN ZAGOSPODAROWANIA PRZESTRZENNEGO DLA MIEJSCOWOŚCI STARA KORYTNICA - CZĘŚĆ ZACHODNIA

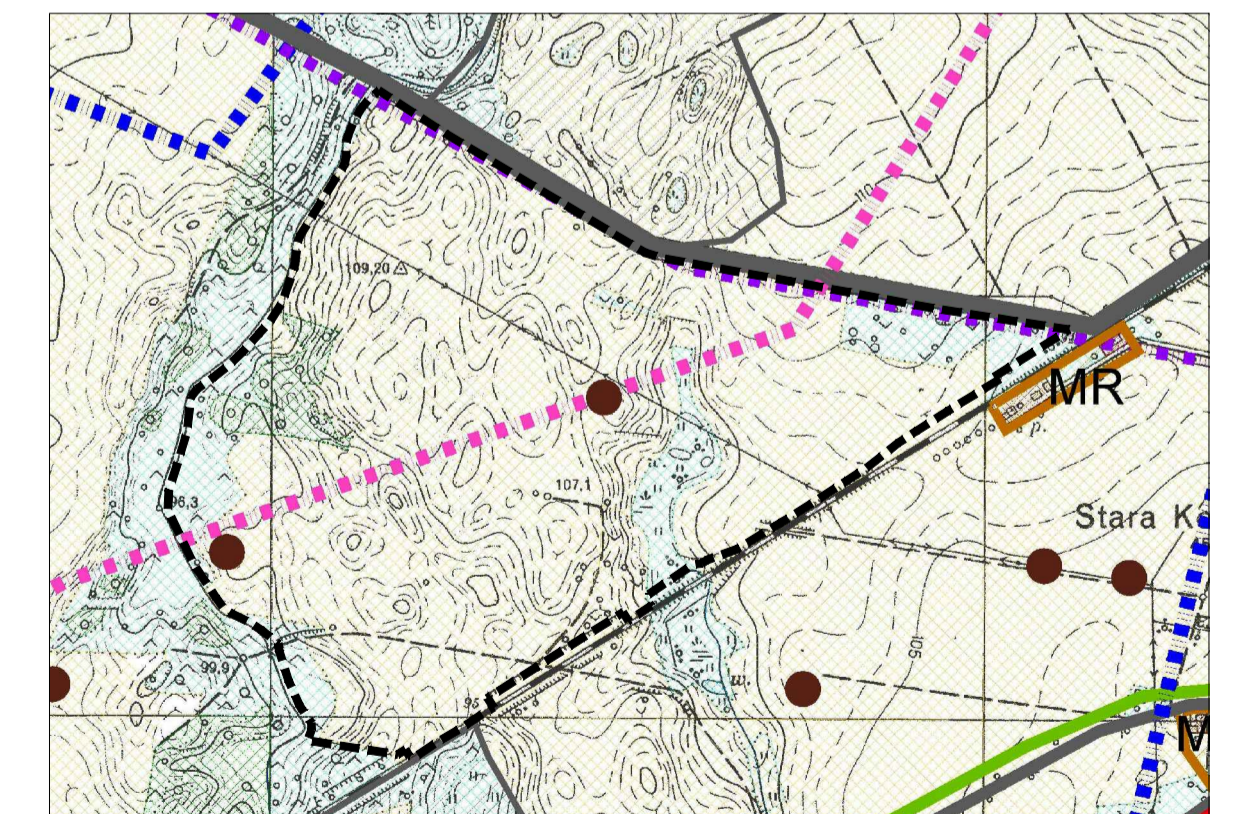
ZAŁĄCZNIK NR 1 DO UCHWAŁY NR LXXXIII/597/23
RADY MIEJSKIEJ W KALISZU POMORSKIM Z DNIA 30 LISTOPADA 2023 R.



* Podkład kartograficzny stanowi wektorowa mapa zasadnicza w skali 1:1000, wykonana w układzie współrzędnych PL-2000 (strefa 5), pozyskana z państwowego zasobu geodezyjnego i kartograficznego (identyfikator PL.PZGiK.7997, data wykonania kopii 27.03.2023).

Cały obszar objęty planem znajduje się w granicach Głównego Zbiornika Wód Podziemnych nr 125 "Wałcz - Piła".

**WYRYS ZE STUDIUM UWARUNKOWAŃ
I KIERUNKÓW ZAGOSPODAROWANIA
PRZESTRZENNEGO GMINY KALISZ POMORSKI**
(studium przyjęte uchwałą Nr LII/408/22
Rady Miejskiej w Kaliszu Pomorskim z dnia 31 marca 2022 r.)



LEGENDA

A) USTALENIA PLANU

- GRANICA OBSZARU OBJĘTEGO PLANEM
- LINIA ROZGRANICZAJĄCA TERENY O RÓŻNYM PRZEZNACZENIU LUB RÓŻNYCH ZASADACH ZAGOSPODAROWANIA
- RNR** TEREN GRUNTÓW ORNYCH ORAZ UPRAW
- RNL** TEREN ŁĄK I PASTWISK
- L** TEREN LASU
- ZN** TEREN ZIELENI NATURALNEJ
- WYMIAROWANIE
- STREFA OGRANICZONEGO UŻYTKOWANIA W BEZPOŚREDNIM SĄSIĘDZTWIE TERENÓW LINII KOLEJOWEJ NR 410
- KORYTARZ TECHNICZNY NAPIĘTRZNEJ LINII ELEKTROENERGETYCZNEJ
- STREFA W.III OCHRONY KONSERWATORSKIEJ ZABYTKÓW ARCHEOLOGICZNYCH

B) OZNACZENIA INFORMACYJNE

- PRZEBIEG NAPIĘTRZNEJ LINII ELEKTROENERGETYCZNEJ ŚREDNIEGO NAPIĘCIA

- GRANICA OBSZARU OBJĘTEGO PLANEM
- TERENY ZABUDOWANE
- TERENY ROLNE
- ŁĄKI
- TERENY LEŚNE

SKALA 1:2000



Załącznik Nr 2 do uchwały Nr LXXXIII/597/23
Rady Miejskiej w Kaliszu Pomorskim
z dnia 30 listopada 2023 r.

Rozstrzygnięcie o sposobie rozpatrzenia uwag do wyłożonego do publicznego wglądu projektu planu

Na podstawie art. 20 ust. 1 ustawy z dnia 27 marca 2003 r. o planowaniu i zagospodarowaniu przestrzennym (tekst jedn. Dz. U. z 2023 r. poz. 977 ze zm.) Rada Miejska w Kaliszu Pomorskim rozstrzyga co następuje:

Wobec braku uwag złożonych do wyłożonego do publicznego wglądu projektu miejscowego planu zagospodarowania przestrzennego dla miejscowości Stara Korytnica – część zachodnia, nie rozstrzyga się o sposobie ich rozpatrzenia.

Załącznik Nr 3 do uchwały Nr LXXXIII/597/23
Rady Miejskiej w Kaliszu Pomorskim
z dnia 30 listopada 2023 r.

Rozstrzygnięcie o sposobie realizacji inwestycji z zakresu infrastruktury technicznej, które należą do zadań własnych gminy oraz o zasadach ich finansowania

Na podstawie art. 20 ust. 1 ustawy z dnia 27 marca 2003 r. o planowaniu i zagospodarowaniu przestrzennym (tekst jedn. Dz. U. z 2023 r. poz. 977 ze zm.) Rada Miejska w Kaliszu Pomorskim rozstrzyga co następuje:

Na obszarze miejscowego planu zagospodarowania przestrzennego dla miejscowości Stara Korytnica – część zachodnia nie przewiduje się inwestycji z zakresu infrastruktury technicznej, które należą do zadań własnych gminy, w związku z czym nie rozstrzyga się o sposobie ich realizacji oraz zasadach ich finansowania.

Załącznik Nr 4 do uchwały Nr LXXXIII/597/23

Rady Miejskiej w Kaliszu Pomorskim

z dnia 30 listopada 2023 r.

Zalacznik4.xml

Na podstawie art. 67a ust. 3 i 5 ustawy z dnia 27 marca 2003 r. o planowaniu i zagospodarowaniu przestrzennym (tekst jedn. Dz. U. z 2023 poz. 977 ze zm.) Rada Miejska w Kaliszu Pomorskim przygotowała dane przestrzenne dla miejscowego planu zagospodarowania przestrzennego dla miejscowości Stara Korytnica – część zachodnia, które stanowią załącznik w postaci cyfrowej do uchwały. Dane przestrzenne zostaną ujawnione po kliknięciu w ikonę ...