



DZIENNIK URZĘDOWY

WOJEWÓDZTWA ZACHODNIOPOMORSKIEGO

Szczecin, dnia 25 września 2023 r.

Poz. 5068

UCHWAŁA NR LXXXI/836/23 RADY MIEJSKIEJ W WOLINIE

z dnia 15 września 2023 r.

w sprawie wyznaczenia obszaru zdegradowanego i obszaru rewitalizacji Gminy Wolin

Na podstawie art. 18 ust. 2 pkt 15, art. 40 ust. 1 i art. 41 ust. 1 ustawy z dnia 8 marca 1990 r. o samorządzie gminnym (t.j. Dz. U. z 2023 r. poz. 40, z późn. zm.) i art. 8 ustawy z dnia 9 października 2015 r. o rewitalizacji (t.j. Dz. U. z 2021 r. poz. 485, z późn. zm.) uchwala się, co następuje:

§ 1. Na podstawie diagnozy, o której mowa w art. 4 ust. 1 pkt 1 ustawy z dnia 9 października 2015 r. o rewitalizacji oraz konsultacji społecznych i informacji podsumowującej ich przebieg, zawartej w „Raporcie z przeprowadzenia konsultacji społecznych projektu uchwały Rady Miejskiej w Wolinie w sprawie wyznaczenia obszaru zdegradowanego i obszaru rewitalizacji Gminy Wolin”:

- 1) Wyznacza się obszar zdegradowany Gminy Wolin, którego granice przedstawia mapa stanowiąca załącznik nr 1 do uchwały,
- 2) Wyznacza się obszar rewitalizacji obejmujący część obszaru zdegradowanego Gminy Wolin, którego granice przedstawia mapa stanowiąca załącznik nr 2 do uchwały.

§ 2. Obszar rewitalizacji obejmuje 65,29 km² i jest zamieszkiwany przez 3 343 osoby. Obszar rewitalizacji składa się z północnej części Miasta Wolin oraz jednostek analitycznych grupujących sołectwa Kodrąb, Kodrąbek, Ładzin, sołectwa Chynowo, Korzęcin, Łuskowo, Sierosław oraz sołectwa Koniewo, Skoszewo, Wiejkowo, Zagórze.

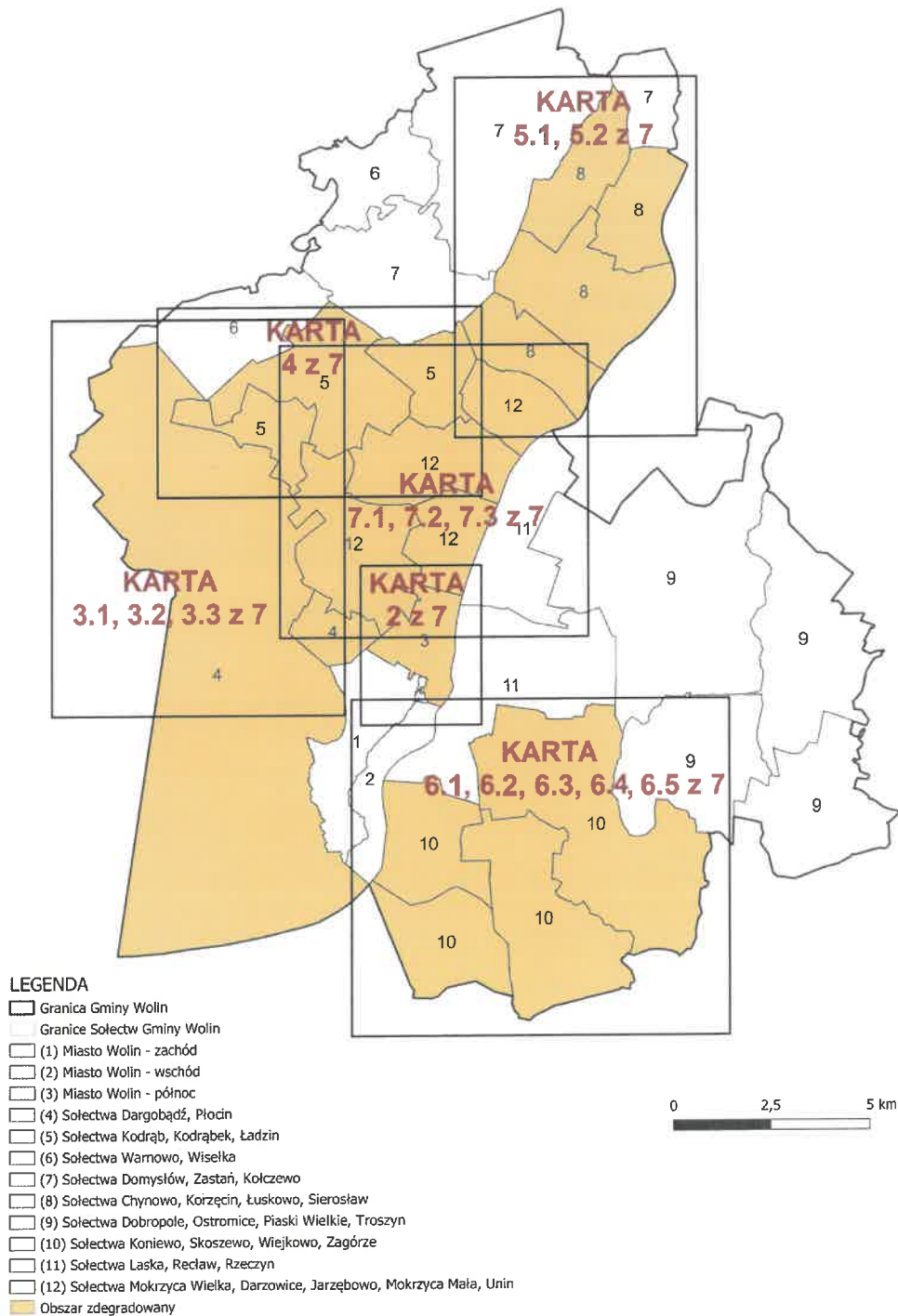
§ 3. Wykonanie uchwały powierza się Burmistrzowi Gminy Wolin.

§ 4. Uchwała wchodzi w życie po upływie 14 dni od dnia ogłoszenia w Dzienniku Urzędowym Województwa Zachodniopomorskiego.

Przewodniczący Rady

Krzysztof Czach

Załącznik nr 1 do uchwały Rady Miejskiej w Wolinie - 1 z 7 kart – mapa poglądowa obszaru zdegradowanego



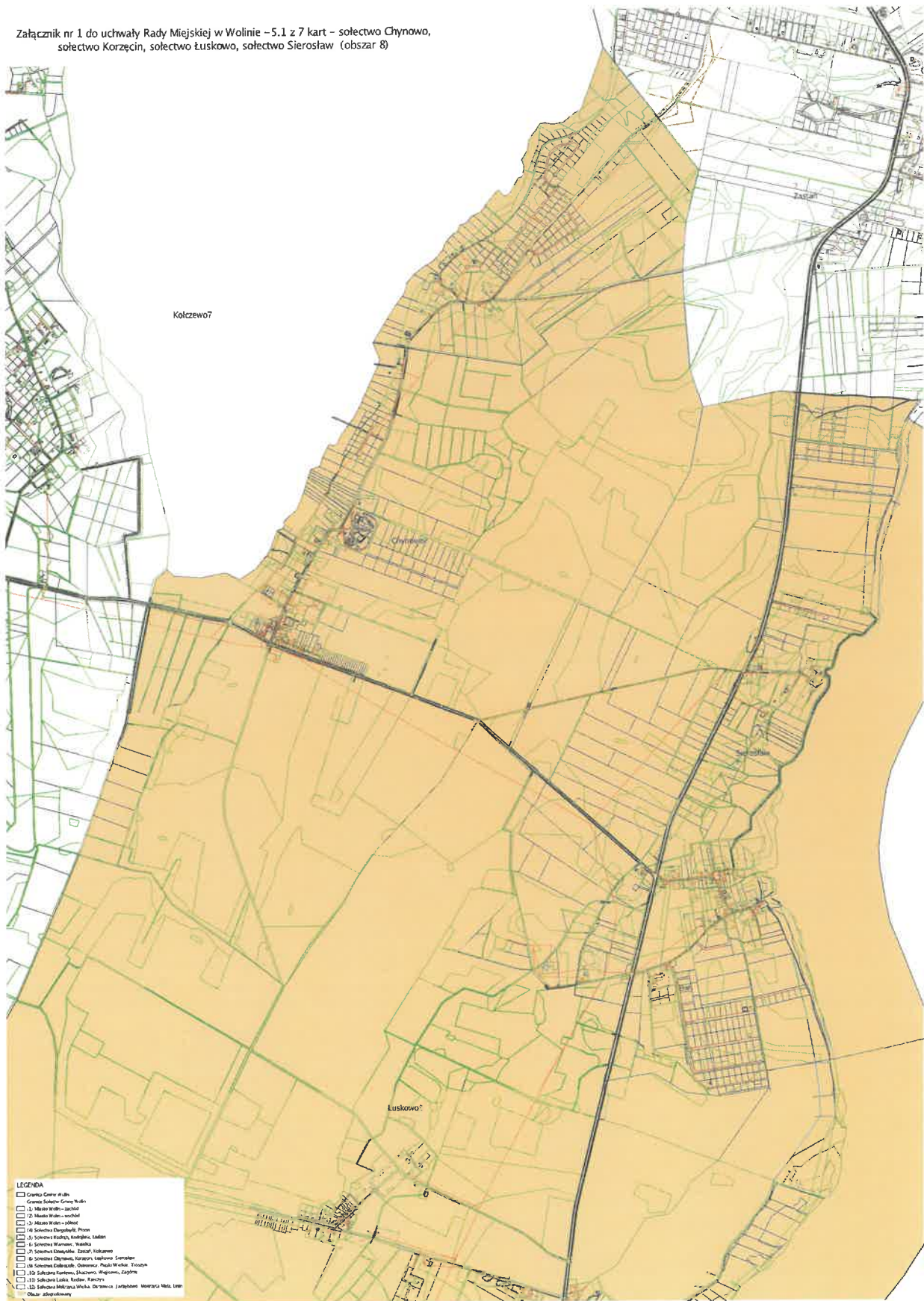
Załącznik nr 1 do uchwały Rady Miejskiej w Wolinie - 3.1 z 7 kart - sołectwo Dargobądz, sołectwo Płocin (obszar 4)

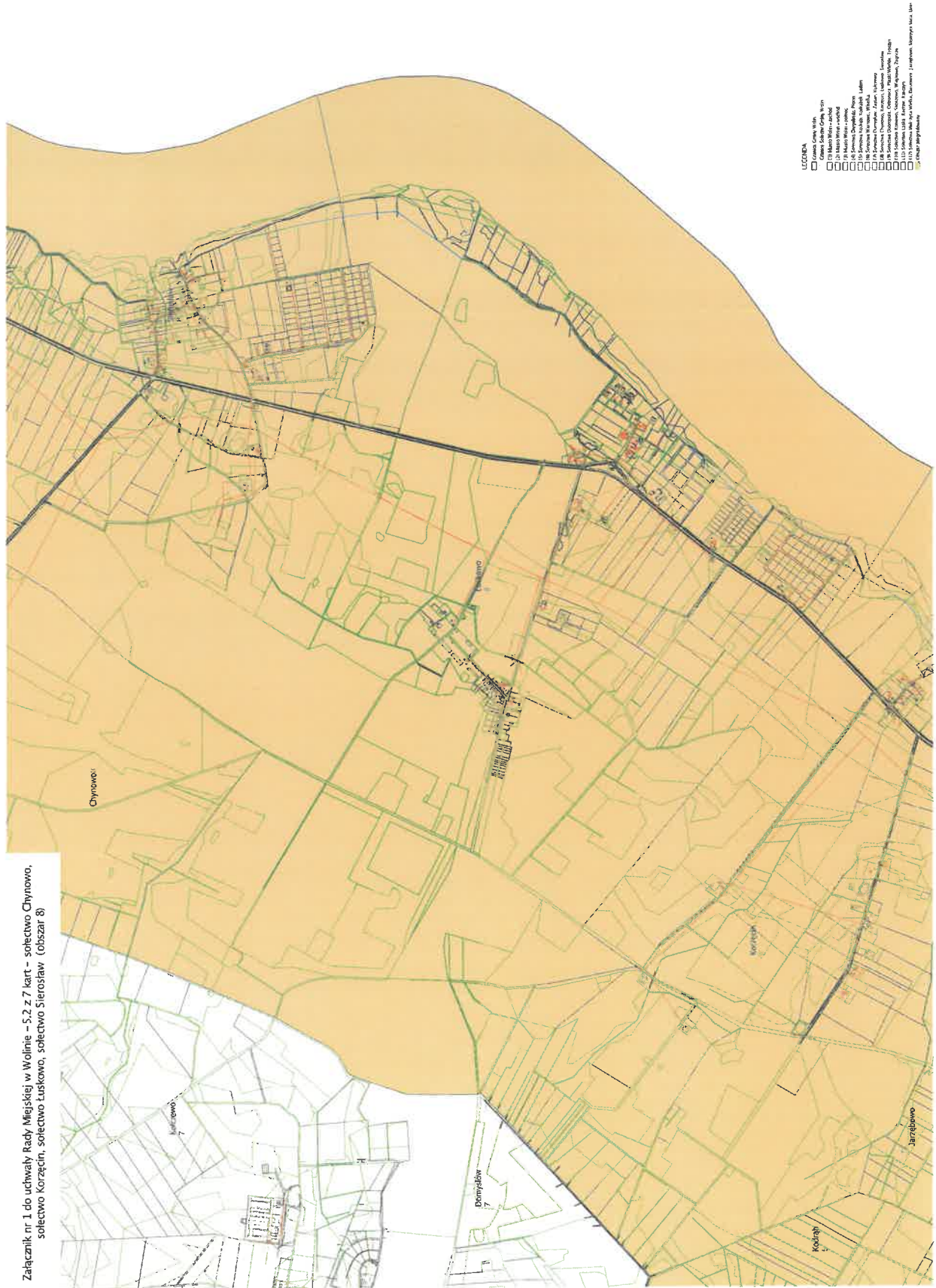


Załącznik nr 1 do uchwały Rady Miejskiej w Wolinie – 3.3 z 7 kart – sołectwo Dargobądz,
sołectwo Płocin (obszar 4)

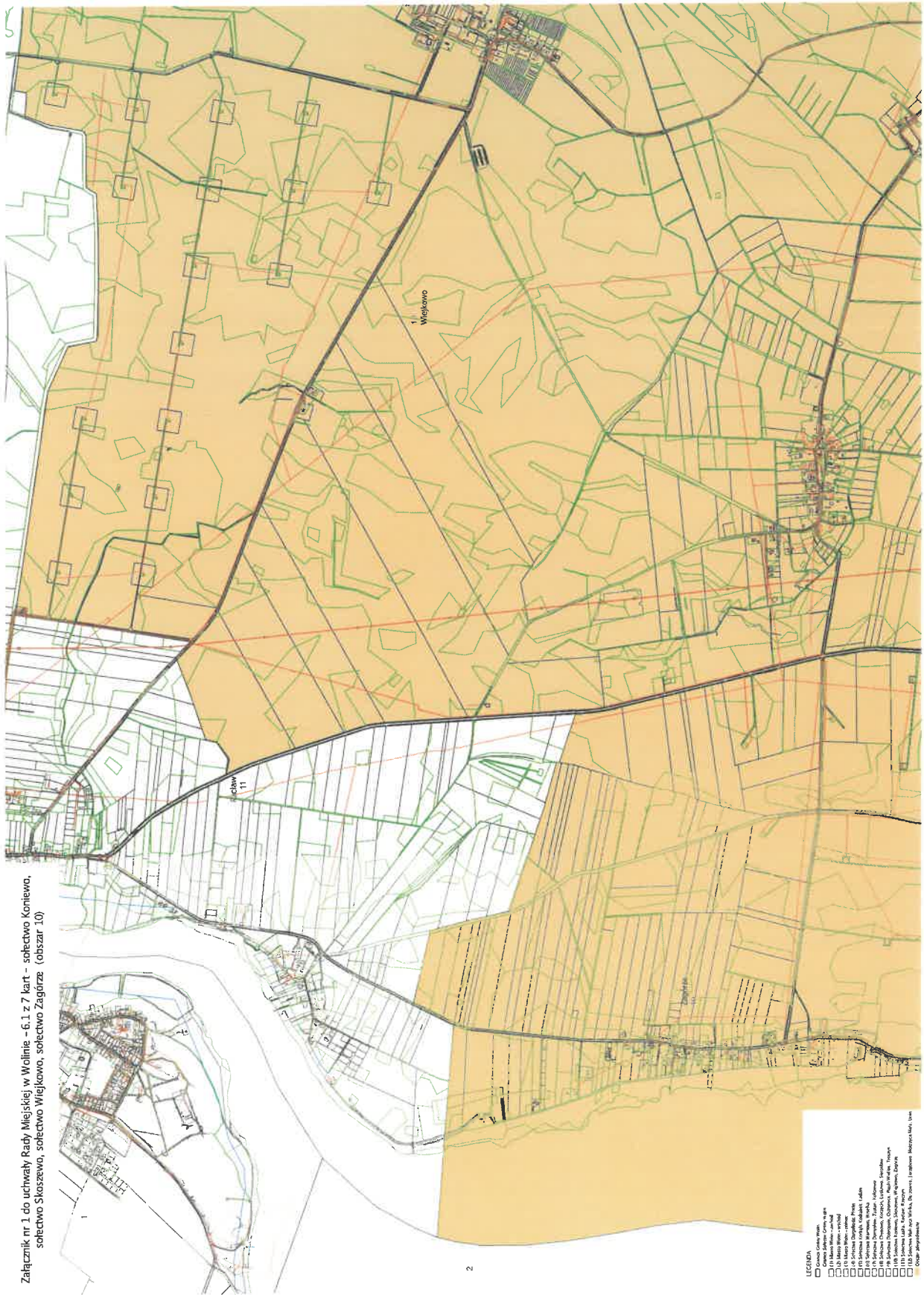


Załącznik nr 1 do uchwały Rady Miejskiej w Wolinie – 5.1 z 7 kart – sołectwo Chynowo, sołectwo Korzęcin, sołectwo Łuskowo, sołectwo Sierosław (obszar 8)



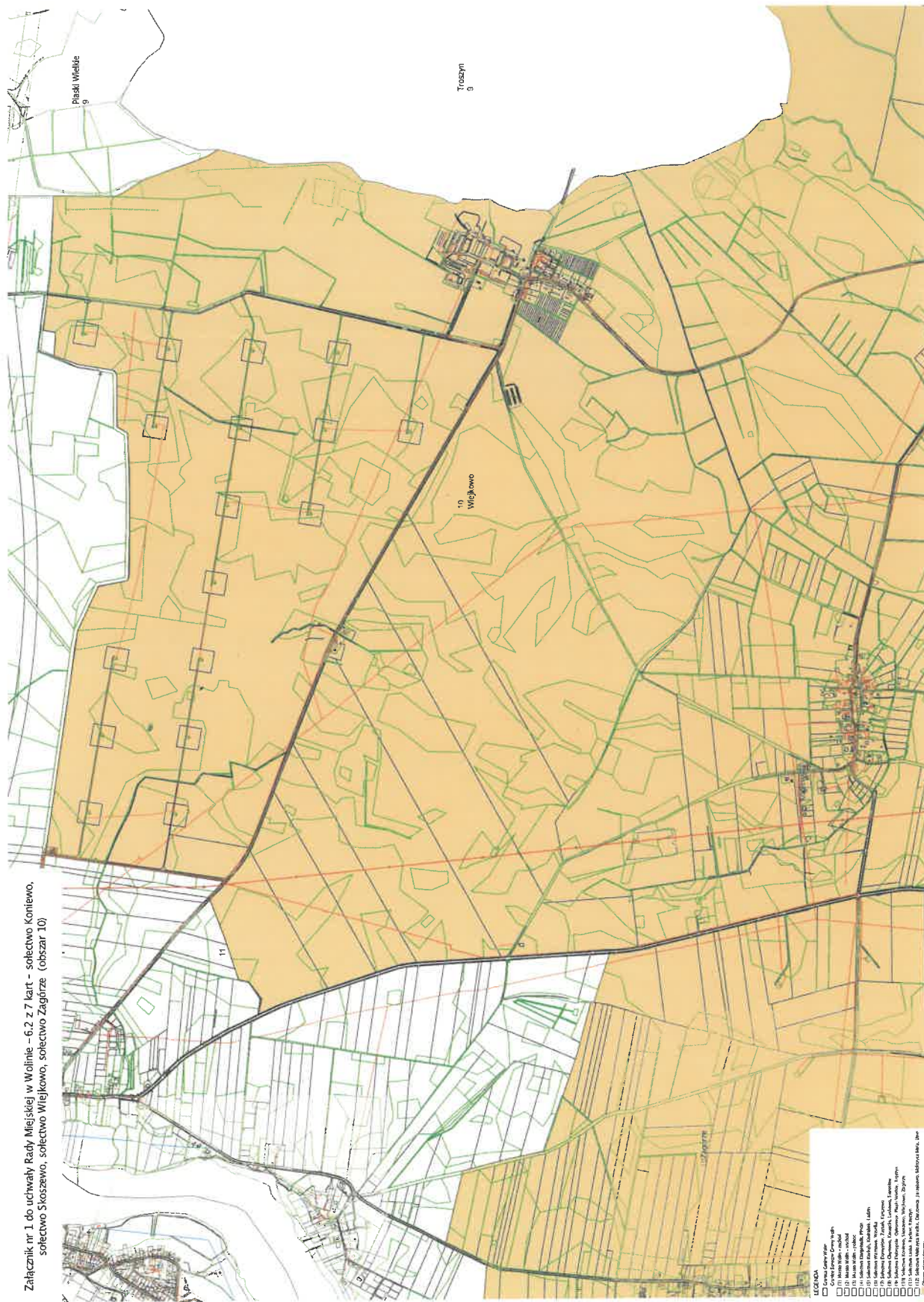


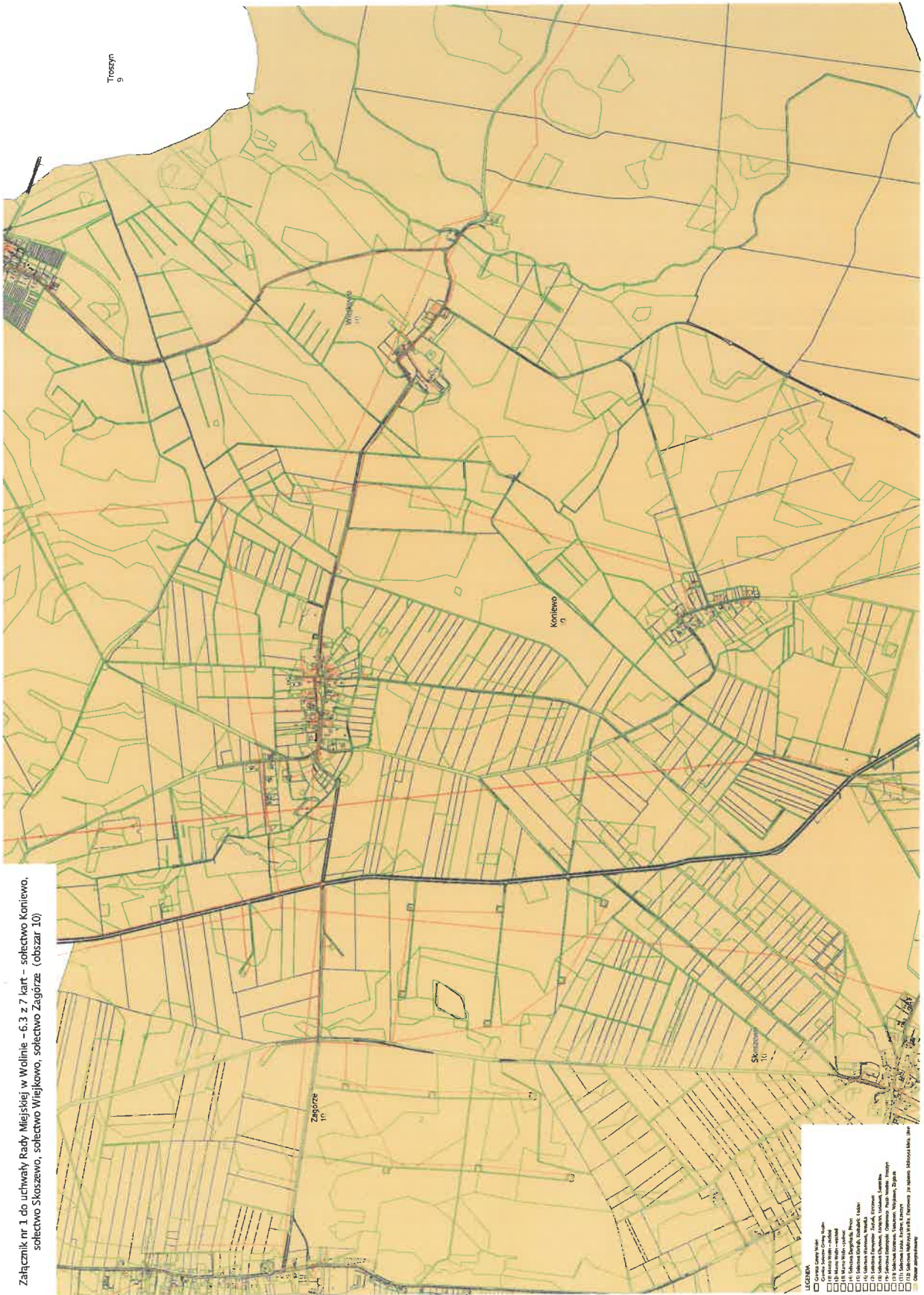
Załącznik nr 1 do uchwały Rady Miejskiej w Wolinie – 5.2 z 7 kart – sołectwo Chynowo, sołectwo Korzępa, sołectwo Łuszkowo, sołectwo Sierosław (obszar 8)



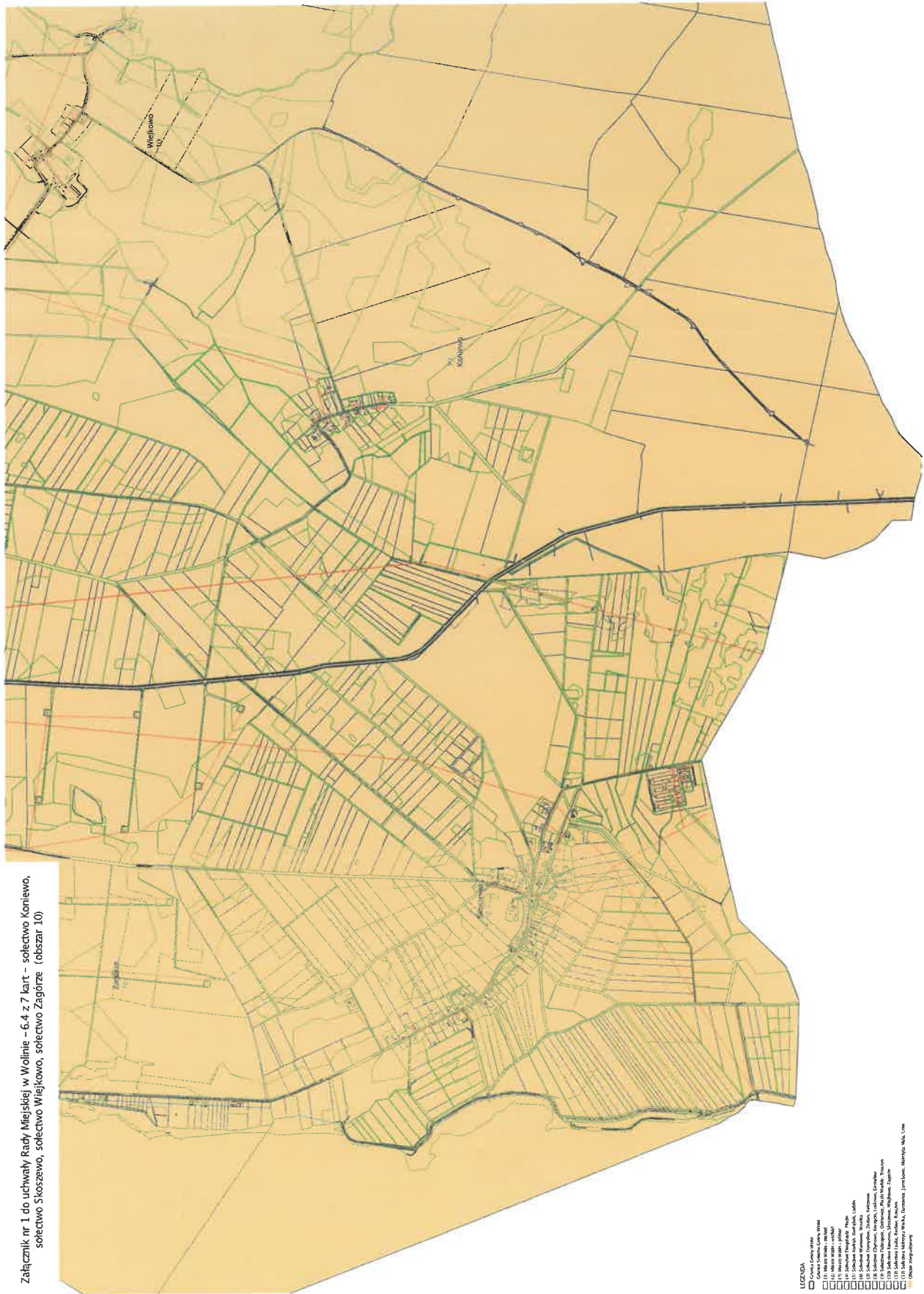
Załącznik nr 1 do uchwały Rady Miejskiej w Wolinie – 6.1 z 7 kart – sołectwo Koniewa, sołectwo Skoszewo, sołectwo Wielkowo, sołectwo Zagórze (obszar 10)

Załącznik nr 1 do uchwały Rady Miejskiej w Wolinie – 6.2 z 7 kart - sołectwo Koniewo, sołectwo Skoszewo, sołectwo Wiejkowo, sołectwo Zagórze (obszar 10)





Załącznik nr 1 do uchwały Rady Miejskiej w Wolinie – 6.3 z 7 kart – sołectwo Kontkowo, sołectwo Skoszewo, sołectwo Wólkowo, sołectwo Zajązdrze (obszar 10)

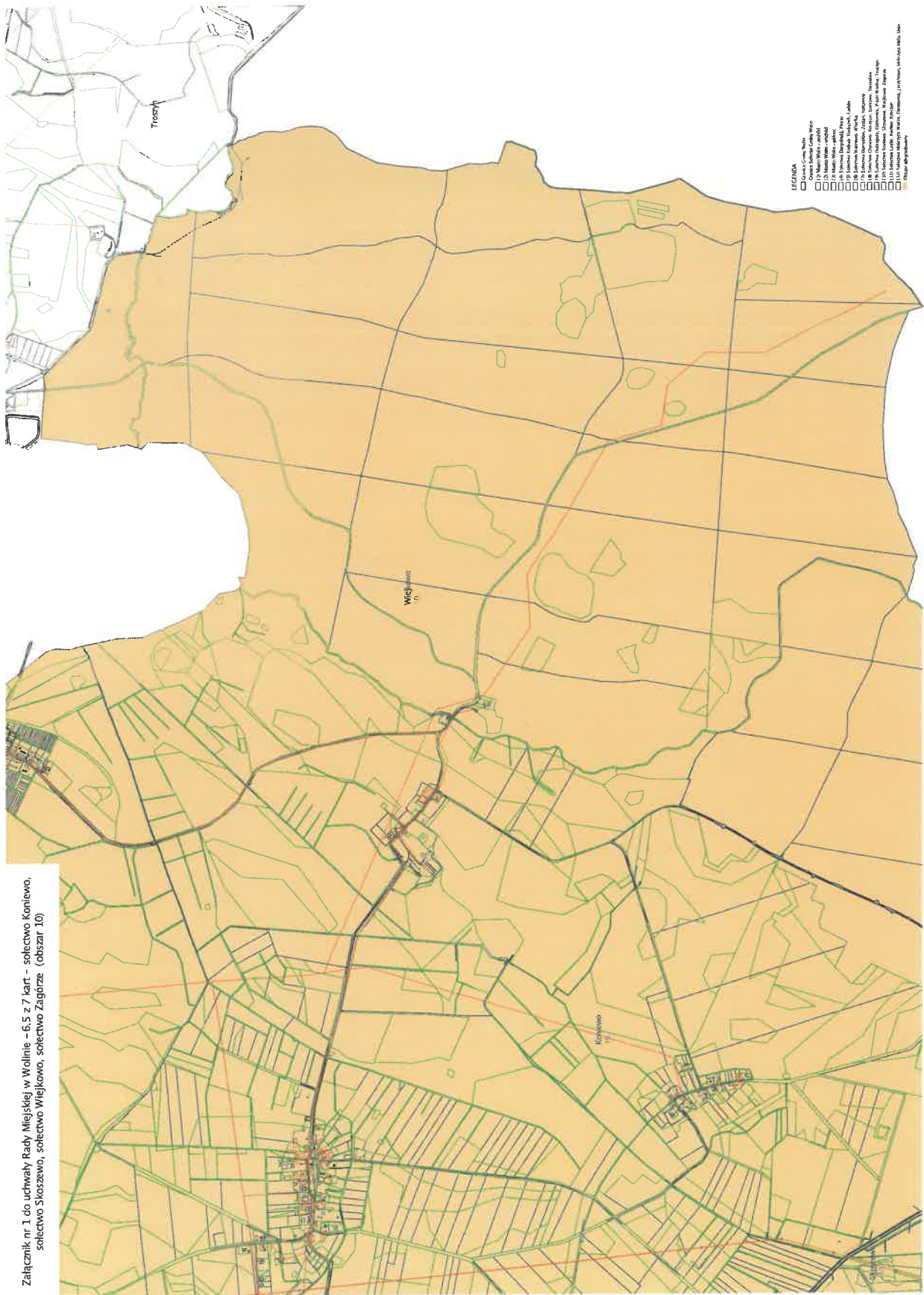


Załącznik nr 1 do uchwały Rady Miejskiej w Wolinie - 6.4 z 7 kart - sołectwo Koniewo, sołectwo Skoszewo, sołectwo Wiekowo, sołectwo Zągorze (obszar 10)

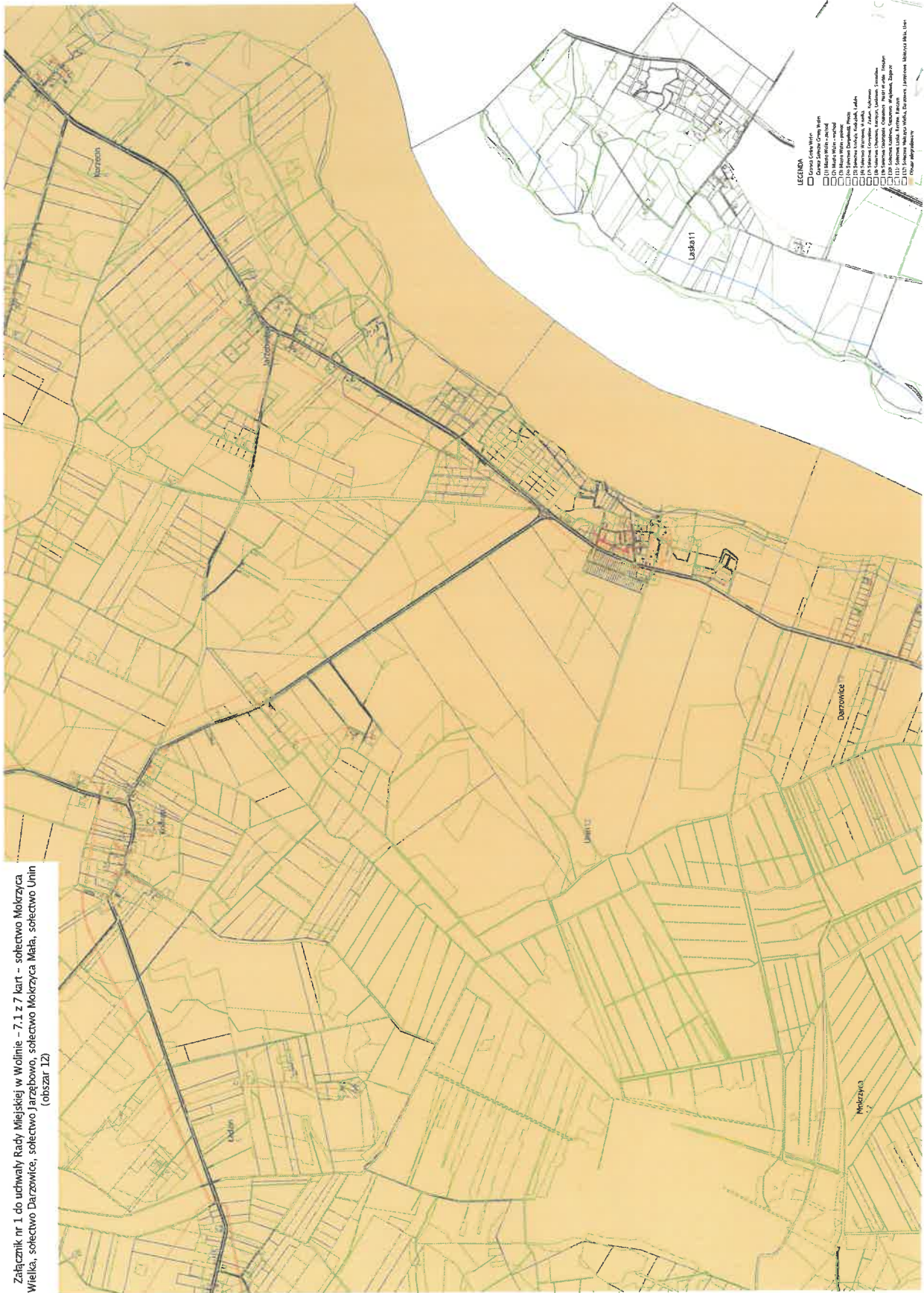
LEGENDA

- Granice Sołectwa
- Drogi
- 11. Mieszki w/w - 200/200
- 12. Mieszki w/w - 200/200
- 13. Mieszki w/w - 200/200
- 14. Mieszki w/w - 200/200
- 15. Mieszki w/w - 200/200
- 16. Mieszki w/w - 200/200
- 17. Mieszki w/w - 200/200
- 18. Mieszki w/w - 200/200
- 19. Mieszki w/w - 200/200
- 20. Mieszki w/w - 200/200
- 21. Mieszki w/w - 200/200
- 22. Mieszki w/w - 200/200
- 23. Mieszki w/w - 200/200
- 24. Mieszki w/w - 200/200
- 25. Mieszki w/w - 200/200
- 26. Mieszki w/w - 200/200
- 27. Mieszki w/w - 200/200
- 28. Mieszki w/w - 200/200
- 29. Mieszki w/w - 200/200
- 30. Mieszki w/w - 200/200
- 31. Mieszki w/w - 200/200
- 32. Mieszki w/w - 200/200
- 33. Mieszki w/w - 200/200
- 34. Mieszki w/w - 200/200
- 35. Mieszki w/w - 200/200
- 36. Mieszki w/w - 200/200
- 37. Mieszki w/w - 200/200
- 38. Mieszki w/w - 200/200
- 39. Mieszki w/w - 200/200
- 40. Mieszki w/w - 200/200
- 41. Mieszki w/w - 200/200
- 42. Mieszki w/w - 200/200
- 43. Mieszki w/w - 200/200
- 44. Mieszki w/w - 200/200
- 45. Mieszki w/w - 200/200
- 46. Mieszki w/w - 200/200
- 47. Mieszki w/w - 200/200
- 48. Mieszki w/w - 200/200
- 49. Mieszki w/w - 200/200
- 50. Mieszki w/w - 200/200
- 51. Mieszki w/w - 200/200
- 52. Mieszki w/w - 200/200
- 53. Mieszki w/w - 200/200
- 54. Mieszki w/w - 200/200
- 55. Mieszki w/w - 200/200
- 56. Mieszki w/w - 200/200
- 57. Mieszki w/w - 200/200
- 58. Mieszki w/w - 200/200
- 59. Mieszki w/w - 200/200
- 60. Mieszki w/w - 200/200
- 61. Mieszki w/w - 200/200
- 62. Mieszki w/w - 200/200
- 63. Mieszki w/w - 200/200
- 64. Mieszki w/w - 200/200
- 65. Mieszki w/w - 200/200
- 66. Mieszki w/w - 200/200
- 67. Mieszki w/w - 200/200
- 68. Mieszki w/w - 200/200
- 69. Mieszki w/w - 200/200
- 70. Mieszki w/w - 200/200
- 71. Mieszki w/w - 200/200
- 72. Mieszki w/w - 200/200
- 73. Mieszki w/w - 200/200
- 74. Mieszki w/w - 200/200
- 75. Mieszki w/w - 200/200
- 76. Mieszki w/w - 200/200
- 77. Mieszki w/w - 200/200
- 78. Mieszki w/w - 200/200
- 79. Mieszki w/w - 200/200
- 80. Mieszki w/w - 200/200
- 81. Mieszki w/w - 200/200
- 82. Mieszki w/w - 200/200
- 83. Mieszki w/w - 200/200
- 84. Mieszki w/w - 200/200
- 85. Mieszki w/w - 200/200
- 86. Mieszki w/w - 200/200
- 87. Mieszki w/w - 200/200
- 88. Mieszki w/w - 200/200
- 89. Mieszki w/w - 200/200
- 90. Mieszki w/w - 200/200
- 91. Mieszki w/w - 200/200
- 92. Mieszki w/w - 200/200
- 93. Mieszki w/w - 200/200
- 94. Mieszki w/w - 200/200
- 95. Mieszki w/w - 200/200
- 96. Mieszki w/w - 200/200
- 97. Mieszki w/w - 200/200
- 98. Mieszki w/w - 200/200
- 99. Mieszki w/w - 200/200
- 100. Mieszki w/w - 200/200

© 2010 Urząd Miejski w Wolinie, Urząd Miejski w Skoszewie, Urząd Miejski w Wiekowie, Urząd Miejski w Zągorzu



Załącznik nr 1 do uchwały Rady Miejskiej w Wolinie – 6.5 z 7 kart – sołectwo Kocubowo, sołectwo Skoszewo, sołectwo Wielkociek, sołectwo Zagórze (obszar 10)



Załącznik nr 1 do uchwały Rady Miejskiej w Wiclinie – 7.1 z 7 kart – sołectwo Mokrzyca Wielka, sołectwo Darzowice, sołectwo Jarzębówo, sołectwo Mokrzyca Mała, sołectwo Urtilin (obszar 12)



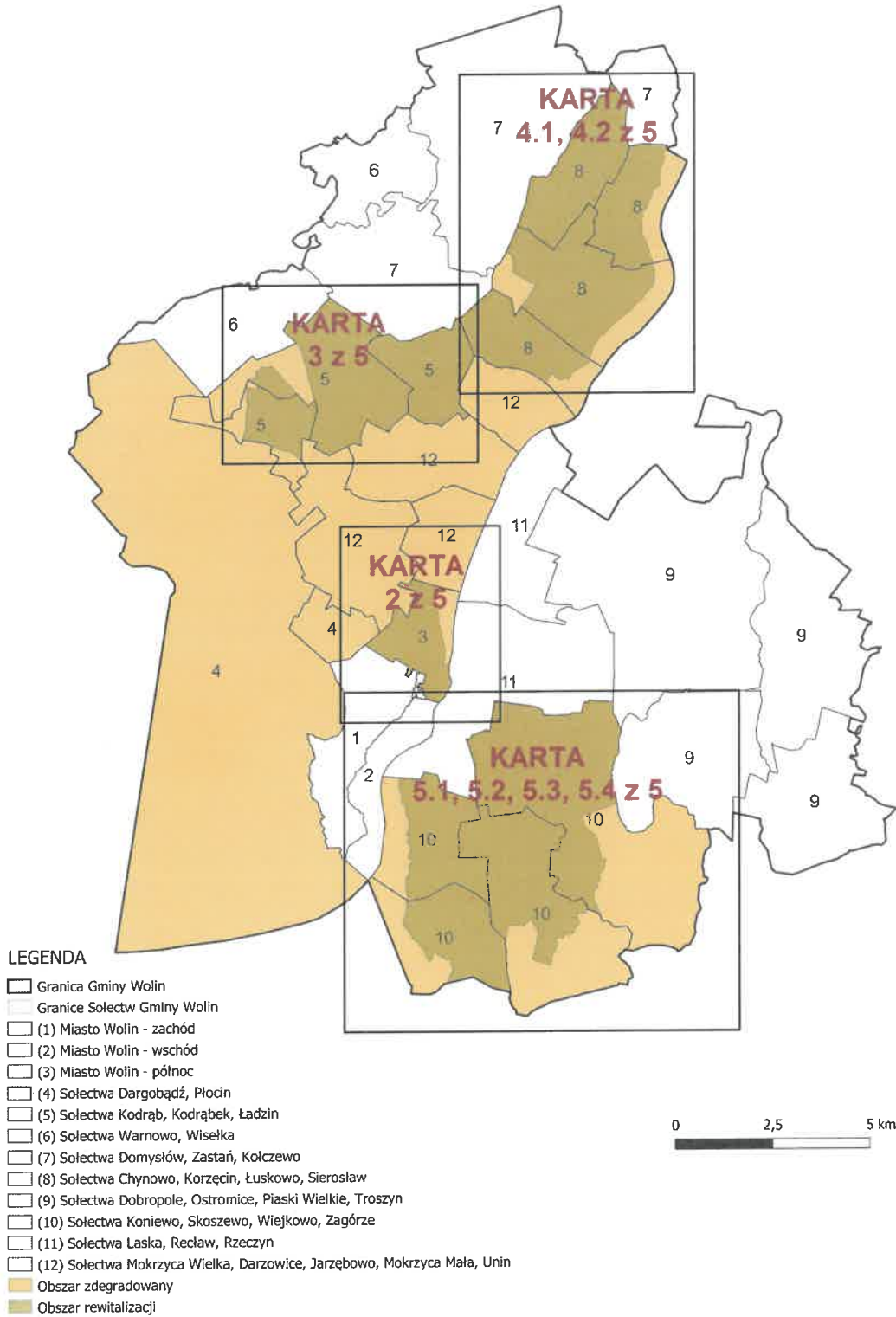
Załącznik nr 1 do uchwały Rady Miejskiej w Wolinie – 7.2 z 7 kart – sołectwo Molrzyca Wielka, sołectwo Darzowice, sołectwo Jarzbowo, sołectwo Molrzyca Mała, sołectwo Unin (obszar 12)

- LEGENDA
- Granice gminy
 - Granice sołectwa
 - Granice miejscowości
 - Granice nieruchomości
 - Granice działek
 - Granice terenów zielonych
 - Granice terenów rolniczych
 - Granice terenów leśnych
 - Granice terenów wodnych
 - Granice terenów zabudowanych
 - Granice terenów rekreacyjnych
 - Granice terenów sportowych
 - Granice terenów o znaczeniu historycznym
 - Granice terenów o znaczeniu kulturowym
 - Granice terenów o znaczeniu przyrodniczym
 - Granice terenów o znaczeniu ekologicznym
 - Granice terenów o znaczeniu krajoznawczym
 - Granice terenów o znaczeniu estetycznym
 - Granice terenów o znaczeniu historyczno-krajoznawczym
 - Granice terenów o znaczeniu historyczno-kulturowym
 - Granice terenów o znaczeniu historyczno-ekologicznym
 - Granice terenów o znaczeniu historyczno-ekologiczno-krajoznawczym
 - Granice terenów o znaczeniu historyczno-ekologiczno-krajoznawczym-kulturowym

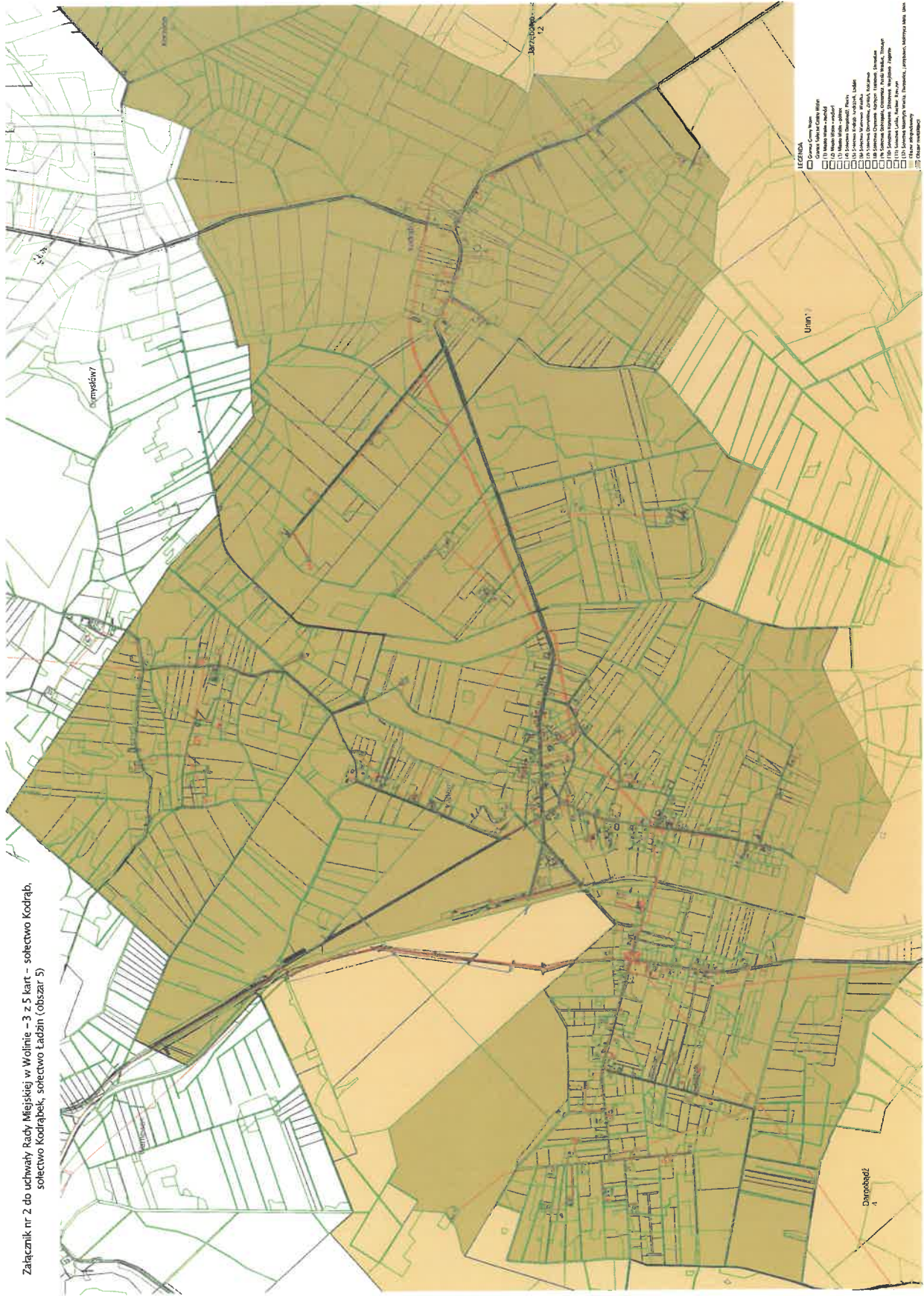


Załącznik nr 1 do uchwały Rady Miejskiej w Wolinie - 7.3 z 7 kart - sołectwo Mokrzyca Wielka, sołectwo Darzowice, sołectwo Jarzabowo, sołectwo Mokrzyca Mała, sołectwo Unin (obszar 12)

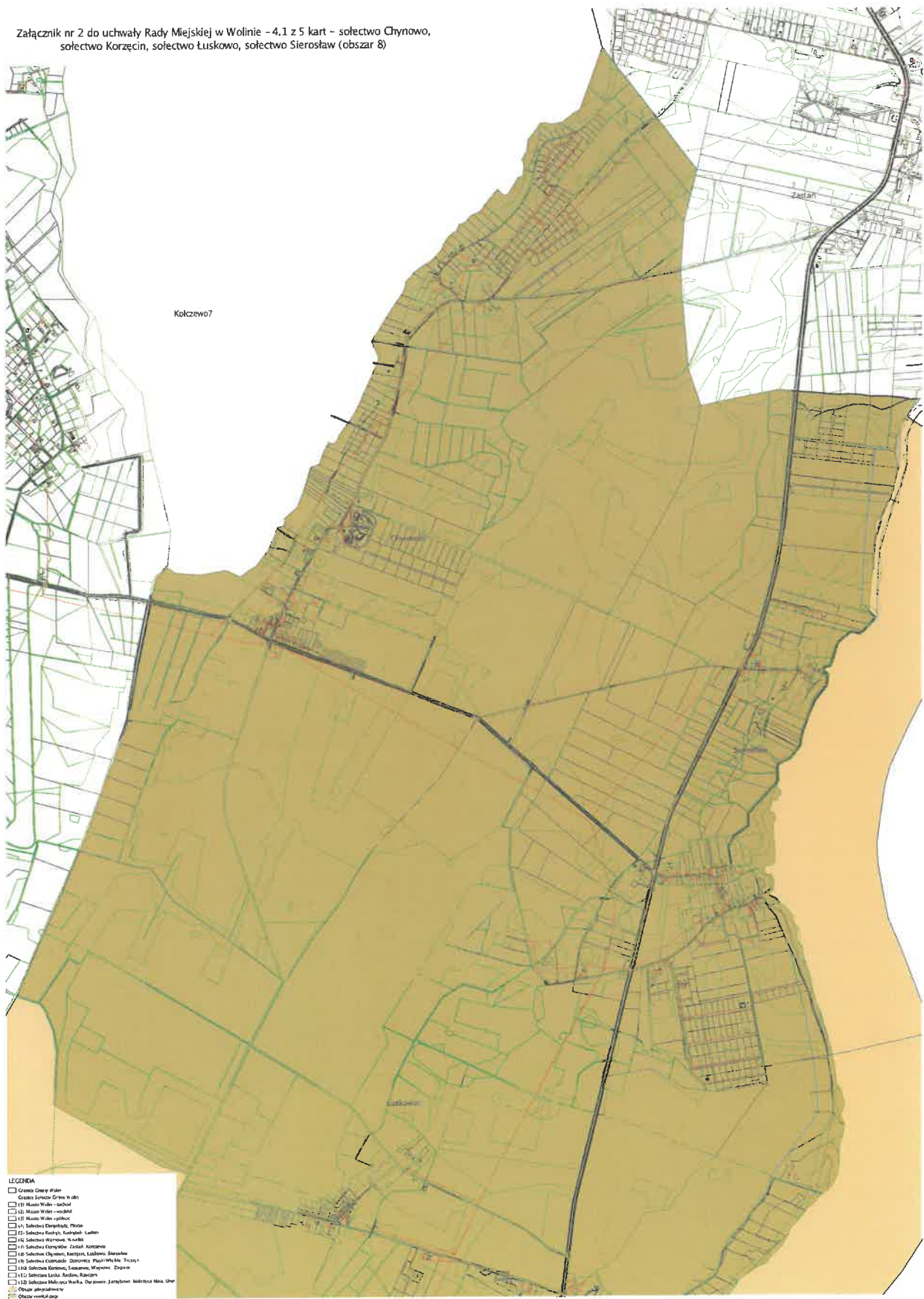
Załącznik nr 2 do uchwały Rady Miejskiej w Wolinie - 1 z 5 kart – mapa poglądowa obszaru rewitalizacji

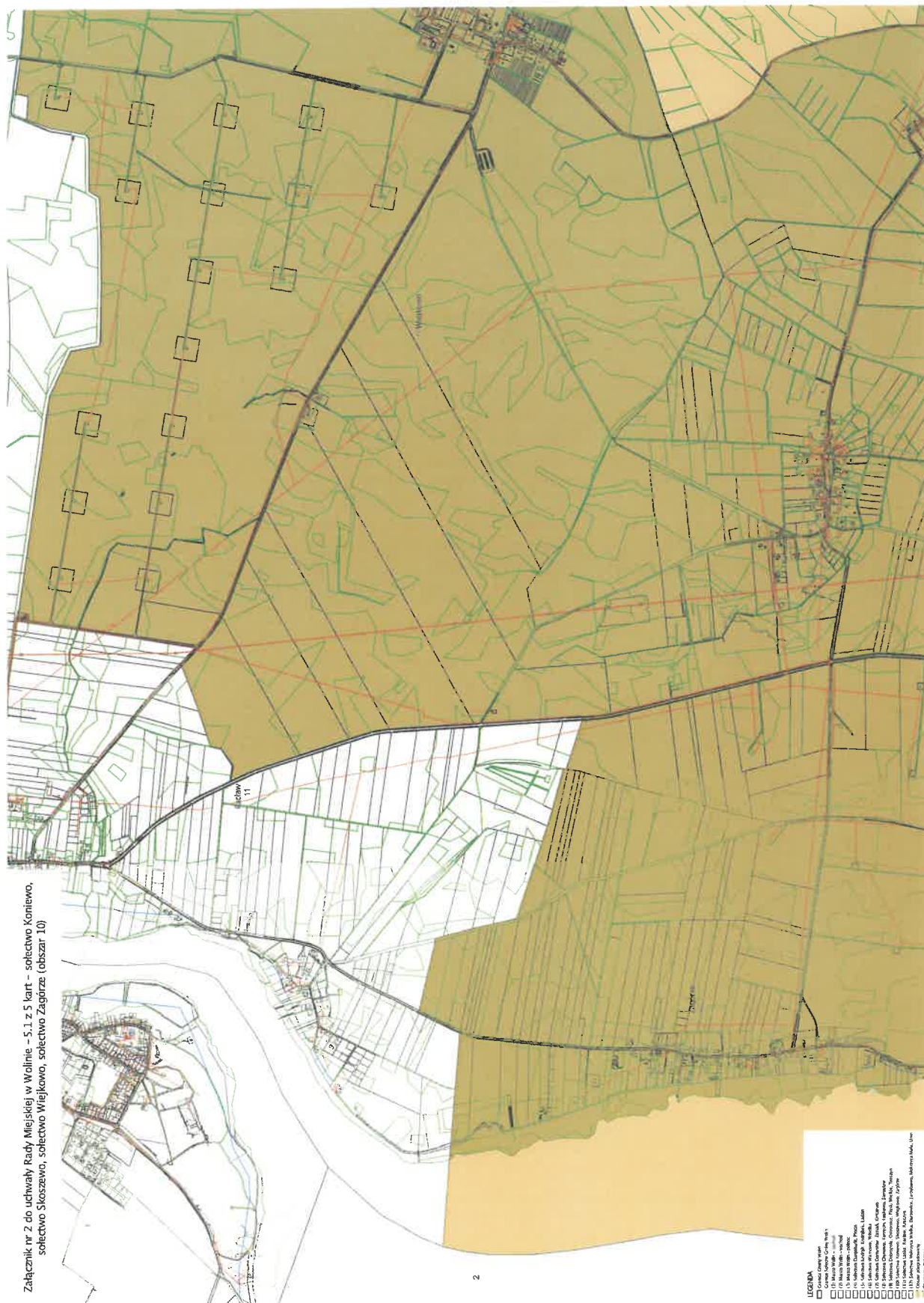


Załącznik nr 2 do uchwały Rady Miejskiej w Wolinie – 3 z 5 kart – sołectwo Kodrąb, sołectwo Kodrąbek, sołectwo Ładzim (obszar 5)



Załącznik nr 2 do uchwały Rady Miejskiej w Wolinie – 4.1 z 5 kart – sołectwo Chynowo, sołectwo Korzęcin, sołectwo Łuskowo, sołectwo Sierosław (obszar 8)





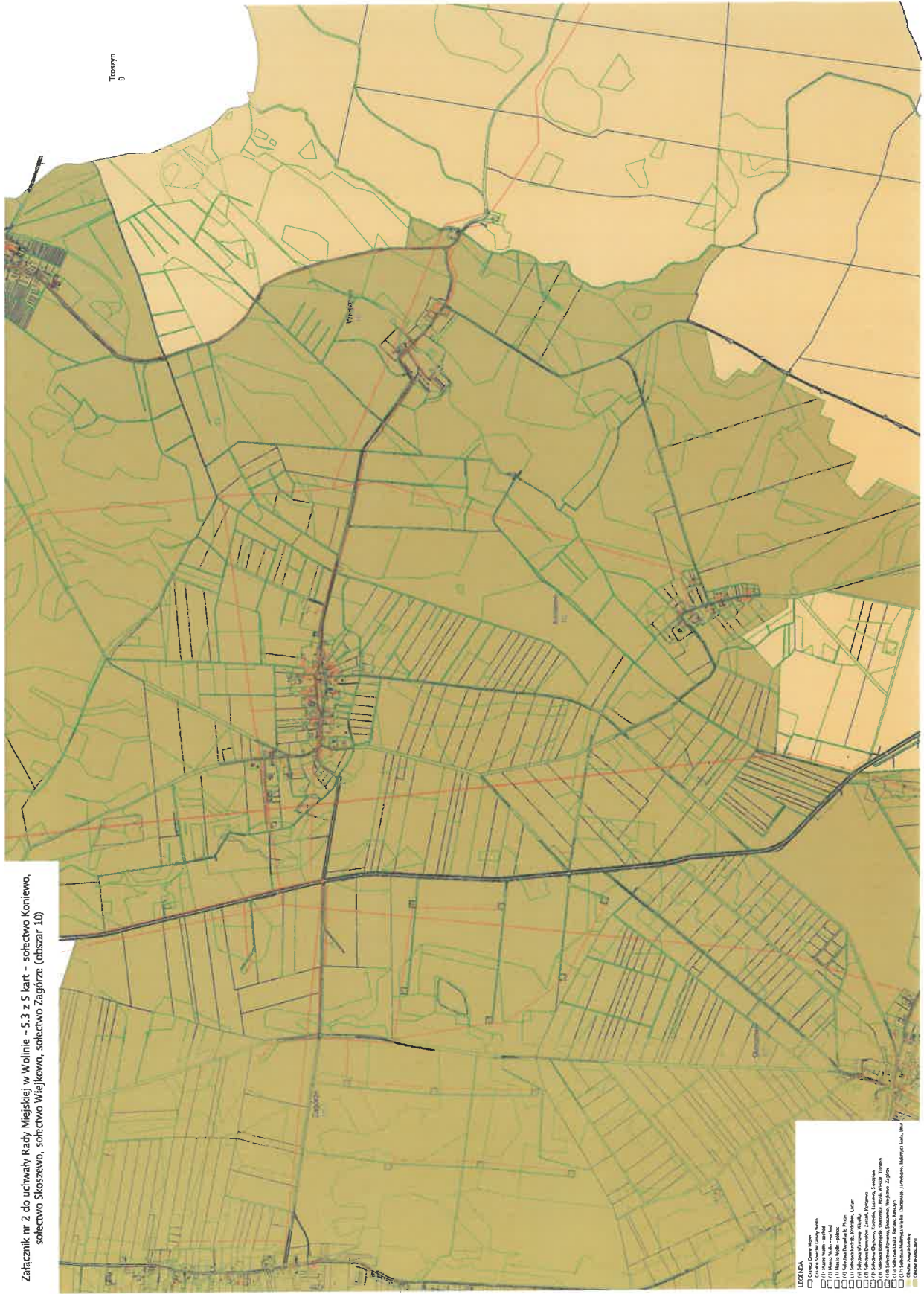
Załącznik nr 2 do uchwały Rady Miejskiej w Wolinie – 5.1 z 5 kart – sołectwo Kontiewo, sołectwo Słozawa, sołectwo Wiejkowo, sołectwo Zagórze (obszar 10)

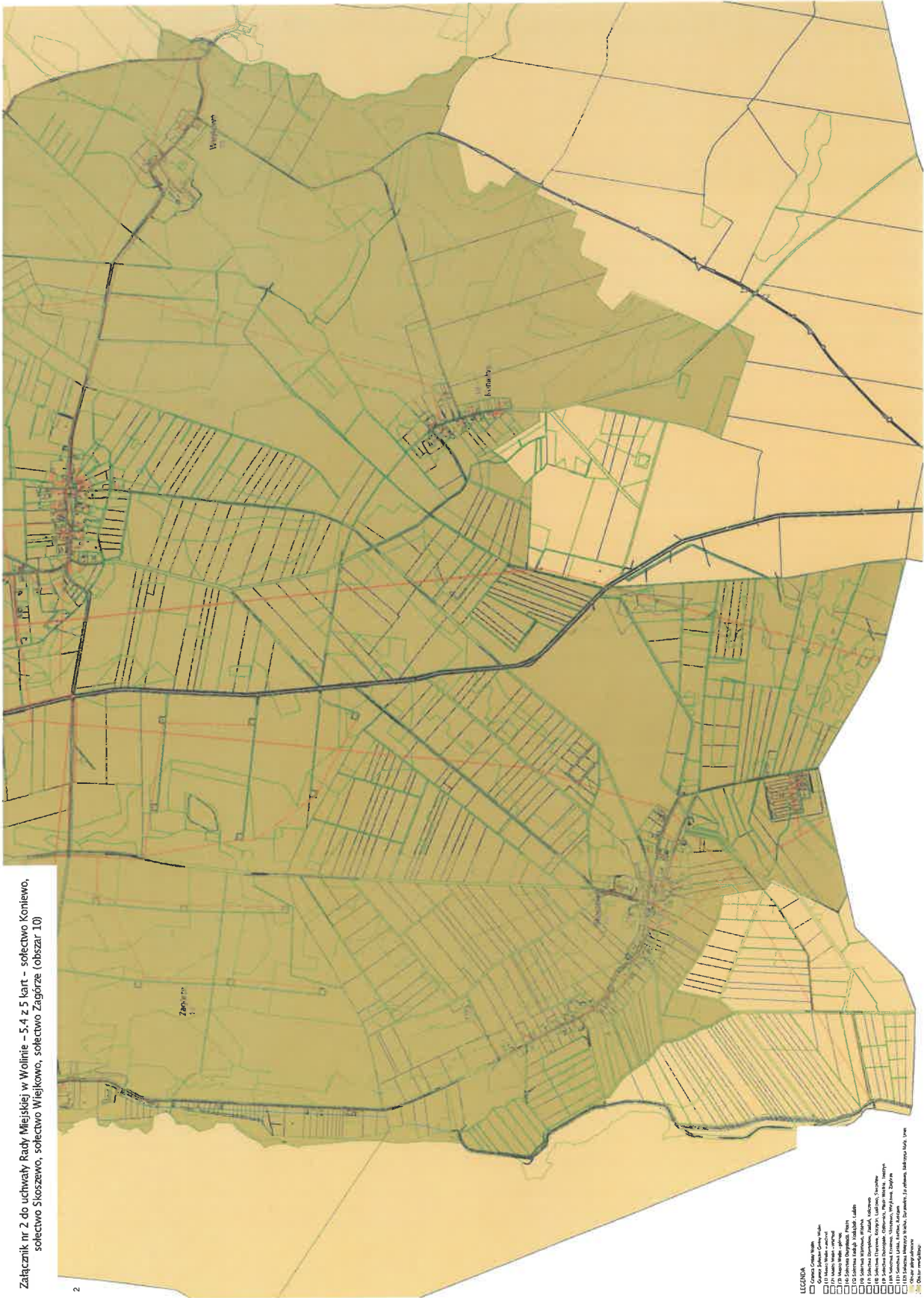
LEGENDA

- Kawałek wsi
- Granica sołectwa
- Droga asfaltowa
- Droga ziemna
- Droga polna
- Droga leśna
- Droga szutrowa
- Droga żwirowa
- Droga betonowa
- Droga kamienna
- Droga murowana
- Droga drewniana
- Droga metalowa
- Droga żelazna
- Droga stalowa
- Droga miedziana
- Droga niklowa
- Droga cynkowa
- Droga miedzioniklowa
- Droga cynkocynkowa
- Droga miedziocynkowa
- Droga miedziocynkocynkowa
- Droga miedziocynkocynkocynkowa
- Droga miedziocynkocynkocynkocynkowa
- Droga miedziocynkocynkocynkocynkocynkowa



Załącznik nr 2 do uchwały Rady Miejskiej w Wolinie – 5.2 z 5 kart – sołectwo Koniewo, sołectwo Słosszewo, sołectwo Wiejkowo, sołectwo Zagórze (obszar 10)





Załącznik nr 2 do uchwały Rady Miejskiej w Wolinie - 5, 4 z 5 kart - sołectwo Koniewo, sołectwo Skoszewo, sołectwo Więtkowo, sołectwo Zagórze (obszar 10)

2

- LEGENDA
- Granice Orszeka Wsi
- Granice Sołectwa Koniewo
- Granice Sołectwa Skoszewo
- Granice Sołectwa Więtkowo
- Granice Sołectwa Zagórze
- Granice terenów przeznaczonych do zabudowy
- Granice terenów przeznaczonych do rolnictwa
- Granice terenów przeznaczonych do rekreacji
- Granice terenów przeznaczonych do innych celów
- Granice terenów przeznaczonych do celów publicznych
- Granice terenów przeznaczonych do celów społecznych
- Granice terenów przeznaczonych do celów kulturalnych
- Granice terenów przeznaczonych do celów sportowych
- Granice terenów przeznaczonych do celów edukacyjnych
- Granice terenów przeznaczonych do celów zdrowotnych
- Granice terenów przeznaczonych do celów innych
- Granice terenów przeznaczonych do celów nieokreślonych