



DZIENNIK URZĘDOWY

WOJEWÓDZTWA ZACHODNIOPOMORSKIEGO

Szczecin, dnia 3 stycznia 2018 r.

Poz. 80

ROZPORZĄDZENIE DYREKTORA REGIONALNEGO ZARZĄDU GOSPODARKI WODNEJ W SZCZECINIE

z dnia 29 grudnia 2017 r.

w sprawie ustanowienia strefy ochronnej komunalnego ujęcia wody podziemnej w Kamieniu Pomorskim

Na podstawie art. 58 ust. 1 ustawy z dnia 18 lipca 2001 r. - Prawo wodne (Dz. U. z 2017 r. poz. 1121) zarządza się, co następuje:

§ 1. 1. Ustanawia się strefę ochronną komunalnego ujęcia wody podziemnej w Kamieniu Pomorskim, zwaną dalej „strefą ochronną”.

2. Strefę ochronną, o której mowa w ust. 1 dzieli się na teren ochrony:

- 1) bezpośredniej - stanowiący dziesięć obszarów zlokalizowanych na częściach działek ewidencyjnych określonych w załączniku nr 1 do rozporządzenia, o granicach przedstawionych na mapach nr 1 - 9 stanowiących załącznik nr 2 do rozporządzenia;
- 2) pośredniej - stanowiący obszar zlokalizowany na działkach ewidencyjnych określonych w załączniku nr 3 do rozporządzenia, wyznaczony granicami, których opis stanowi załącznik nr 4 do rozporządzenia oraz przedstawiony na mapie stanowiącej załącznik nr 5 do rozporządzenia.

§ 2. Na terenie ochrony pośredniej zabronione jest:

- 1) lokalizowanie składowisk odpadów;
- 2) magazynowanie odpadów bez stosowania:
 - a) podłoża uniemożliwiającego przedostawanie się wód opadowych lub roztopowych do ziemi,
 - b) szczelnych systemów kanalizacyjnych ujmujących wody opadowe lub roztopowe wraz z urządzeniami oczyszczającymi- z wyjątkiem wstępnego magazynowania odpadów przez ich wytwórcę;
- 3) wprowadzanie ścieków do wód lub do ziemi, z wyjątkiem:
 - a) ścieków pochodzących ze stacji uzdatniania wody,
 - b) ścieków stanowiących wody opadowe lub roztopowe;
- 4) rolnicze wykorzystanie ścieków;
- 5) składowanie lub przechowywanie obornika i kiszonki bez stosowania urządzeń zabezpieczających przed przedostawaniem się wycieków do gruntu;
- 6) lokalizowanie oczyszczalni ścieków bytowych lub komunalnych;
- 7) przechowywanie odpadów promieniotwórczych;
- 8) lokalizowanie cmentarzy;
- 9) grzebanie zwłok zwierzęcych;
- 10) lokalizowanie ferm chowu lub hodowli zwierząt;
- 11) lokalizowanie ujęć wody podziemnej za wyjątkiem studni publicznych;

- 12) lokalizowanie magazynów produktów ropopochodnych, a także rurociągów do ich transportu, z wyjątkiem:
 - a) magazynów butli z gazem płynnym,
 - b) naziemnych przydomowych zbiorników gazu płynnego;
- 13) mycie pojazdów mechanicznych poza myjniami usługowymi;
- 14) naprawianie i obsługa pojazdów mechanicznych poza terenem zakładów usługowych prowadzących taką działalność na podstawie odrębnych przepisów;
- 15) stosowanie nawozów w postaci płynnej;
- 16) stosowanie środków ochrony roślin, które według zezwolenia na wprowadzenie środków ochrony roślin do obrotu lub pozwolenia na handel równoległy są klasyfikowane jako niebezpieczne dla środowiska oraz do celów badań lub rozwoju za wyjątkiem przypadków:
 - a) wystąpienia organizmów kwarantannowych,
 - b) zagrożenia pomników przyrody lub zespołów przyrodniczo-krajobrazowych w rozumieniu przepisów o ochronie przyrody przez organizmy szkodliwe,
 - c) wystąpienia organizmów szkodliwych dla roślin lub produktów roślinnych, których zwalczenie innymi środkami jest nieskuteczne,
 - d) zwalczania gatunków roślin obcych geograficznie, inwazyjnych oraz stwarzających zagrożenie dla zdrowia ludzi;
- 17) wykonywanie otworów wiertniczych w celu wykorzystania ciepła Ziemi;
- 18) wykonywanie odwodnień obiektów lub wykopów budowlanych oraz zakładów górniczych, z wyjątkiem odwodnień tymczasowych;
- 19) lokalizowanie parkingów o powierzchni większej niż 300 m², zabudowy przemysłowej i magazynowej, myjni, warsztatów i komisów samochodowych, stacji kontroli pojazdów, baz transportowych, nie posiadających:
 - a) podłoża uniemożliwiającego przedostawanie się wód opadowych lub roztopowych do ziemi,
 - b) szczelnych systemów kanalizacyjnych ujmujących wody opadowe lub roztopowe wraz z urządzeniami oczyszczającymi;
- 20) lokalizowanie biogazowni;
- 21) lokalizowanie zbiorników na biomasę i nawozy naturalne w postaci płynnej oraz na płynne odpady używane i powstałe w wyniku procesu fermentacji towarzyszącej produkcji biogazu rolniczego.

§ 3. Rozporządzenie wchodzi w życie po upływie 14 dni od dnia ogłoszenia.

p.o. Dyrektora Regionalnego Zarządu Gospodarki
Wodnej w Szczecinie

Łukasz Kolanda

Załącznik nr 1 do Rozporządzenia
Dyrektora Regionalnego Zarządu Gospodarki Wodnej
w Szczecinie z dnia 29 grudnia 2017 r.

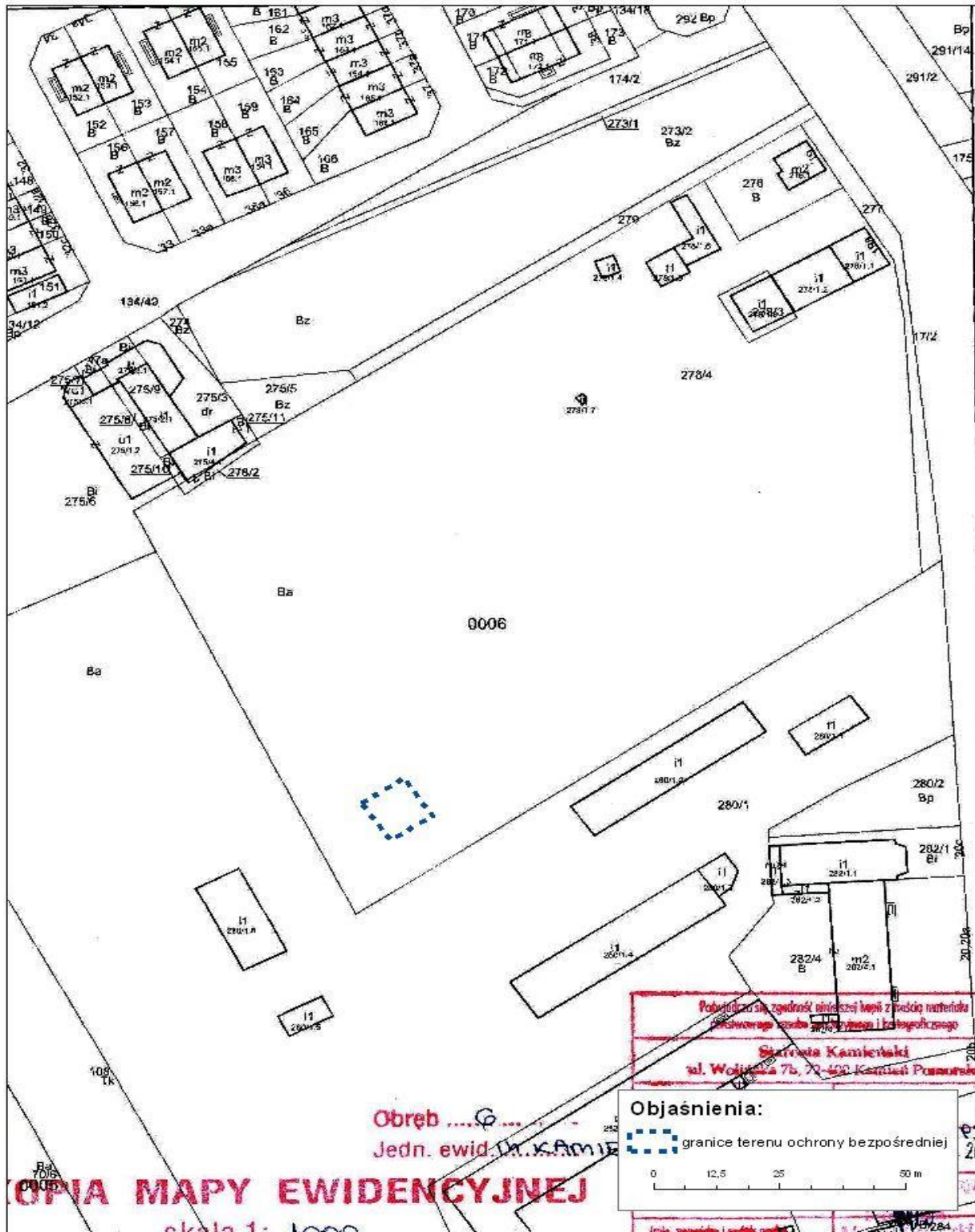
**Wykaz działek ewidencyjnych znajdujących się w obrębie terenu ochrony bezpośredniej komunalnego
ujęcia wody podziemnej w Kamieniu Pomorskim**

Jednostka ewidencyjna	Obręb ewidencyjny	Działka ewidencyjna
Kamień Pomorski miasto	-0005, Kamień Pomorski	105-część, 108-część, 110/6-część, 111-część,
Kamień Pomorski miasto	-0006, Kamień Pomorski	214-część, 244-część, 265-część, 266-część, 278/4-część, 299-część,
Kamień Pomorski obszar wiejski	-0021, Miłachowo	12/4-część

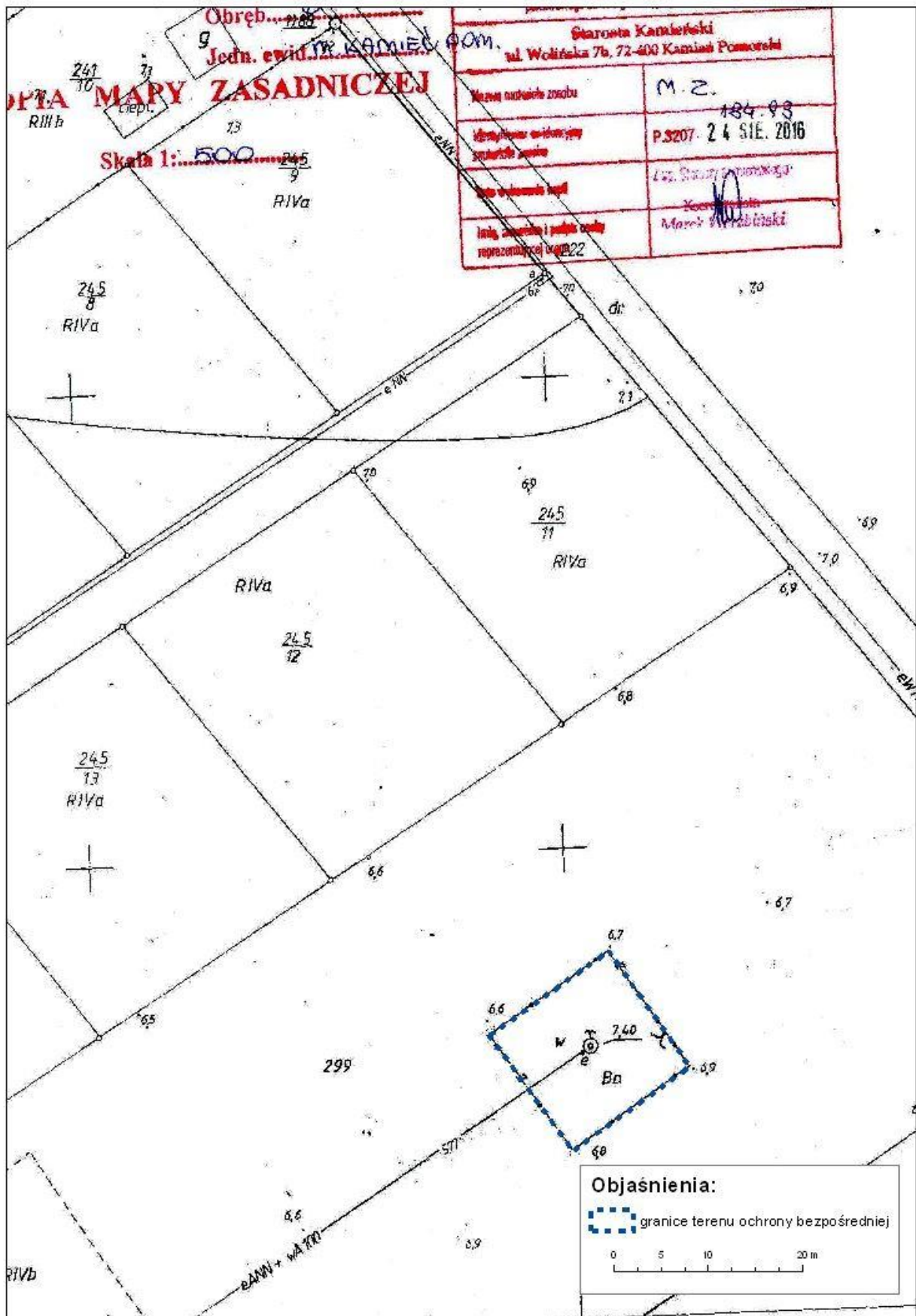
Załącznik Nr 2 do Rozporządzenia
Dyrektora Regionalnego Zarządu Gospodarki Wodnej
w Szczecinie z dnia 29 grudnia 2017 r.

Granice terenu ochrony bezpośredniej komunalnego ujęcia wody podziemnej w Kamieniu Pomorskim

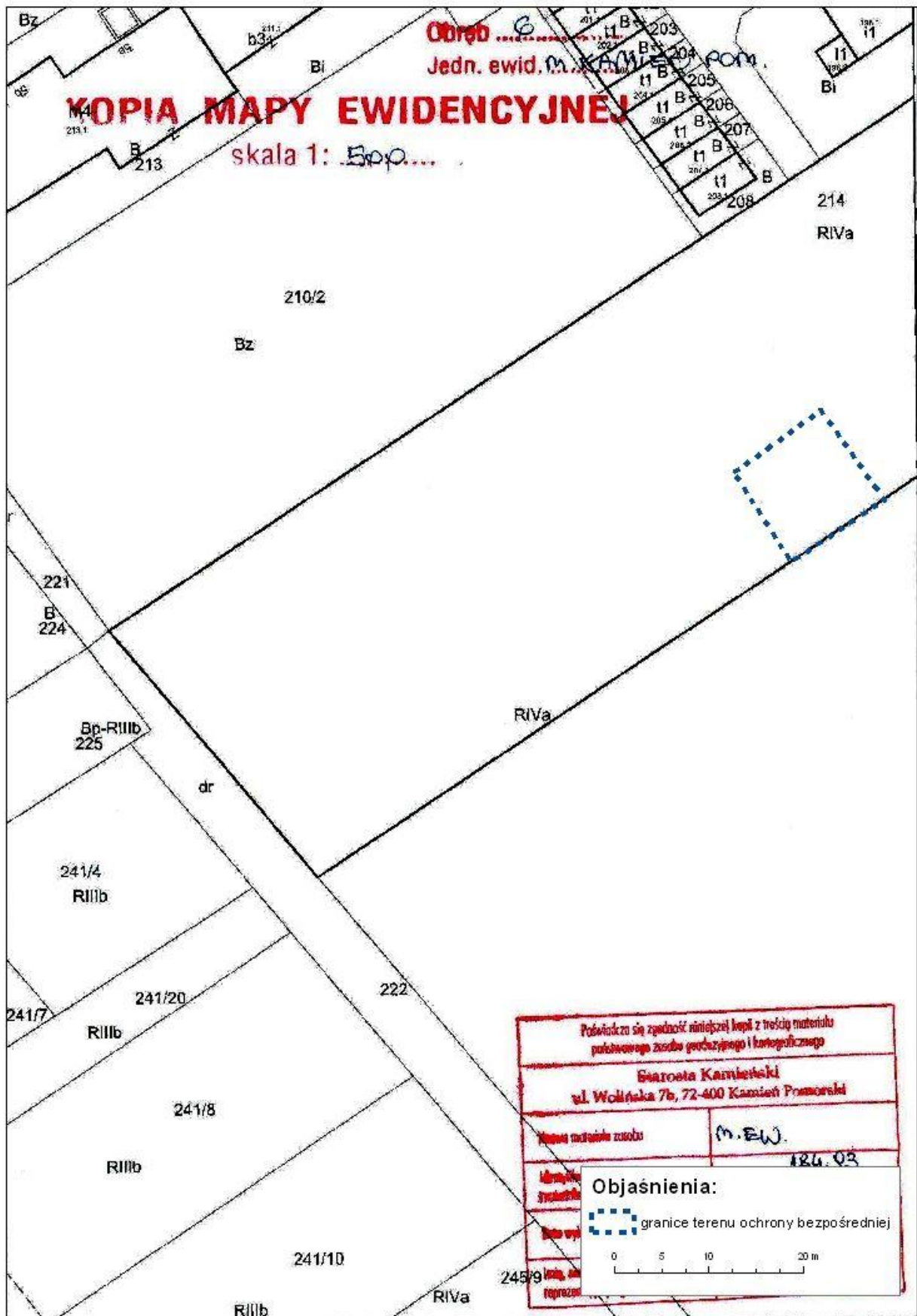
Mapa nr 1



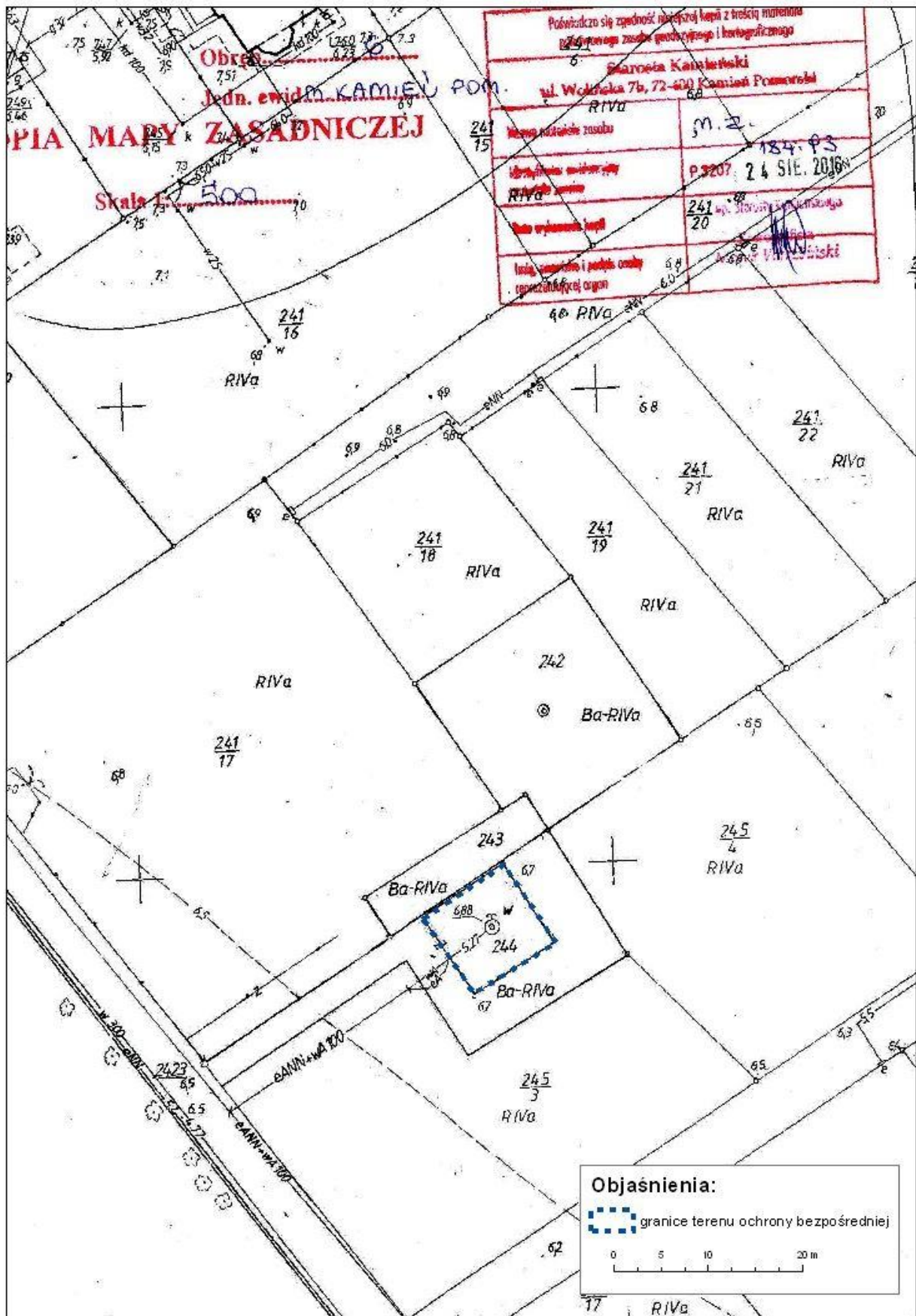
Mapa nr 2



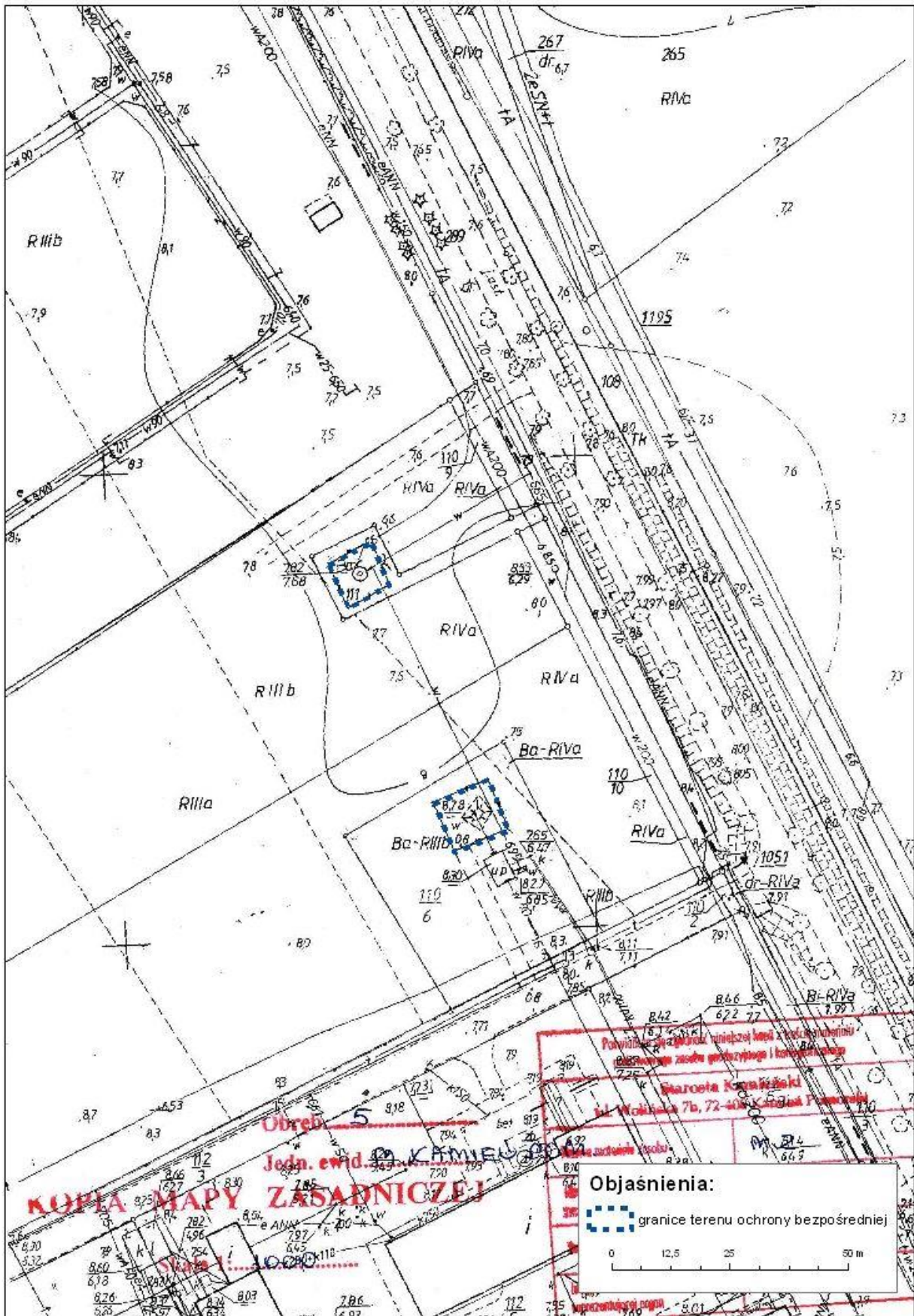
Mapa nr 3



Mapa nr 4



Mapa nr 5



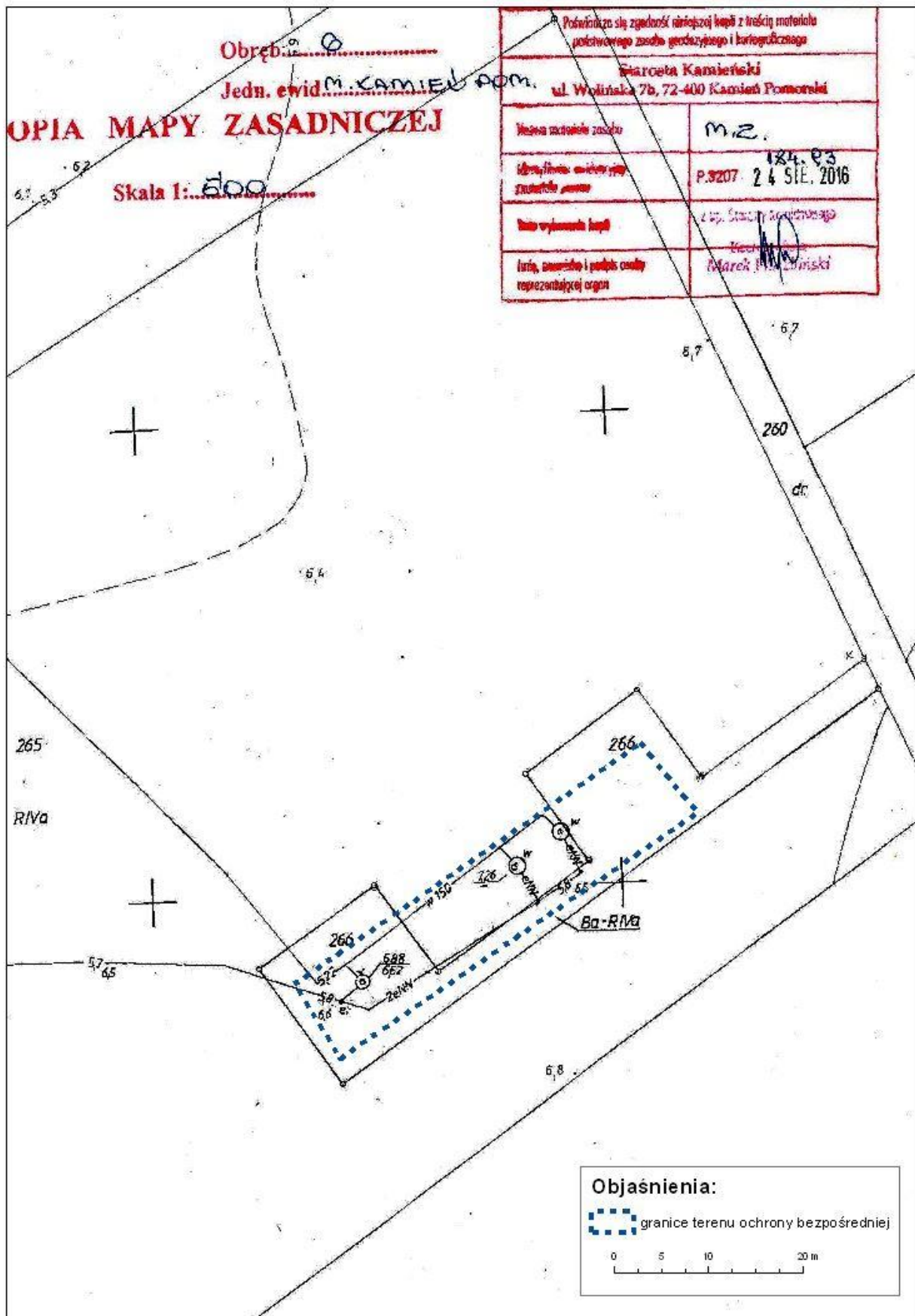
KOPIA MAPY ZASADNICZEJ
Jedn. ewid. **KAMIELEWO**
Obwód **5**

Powiat **Stargard**, gmina **Stargard**, miejscowość **Kamielewo**
Stareta **Kamielewo**
ul. **Wokółka 7b, 72-406 Kamielewo**

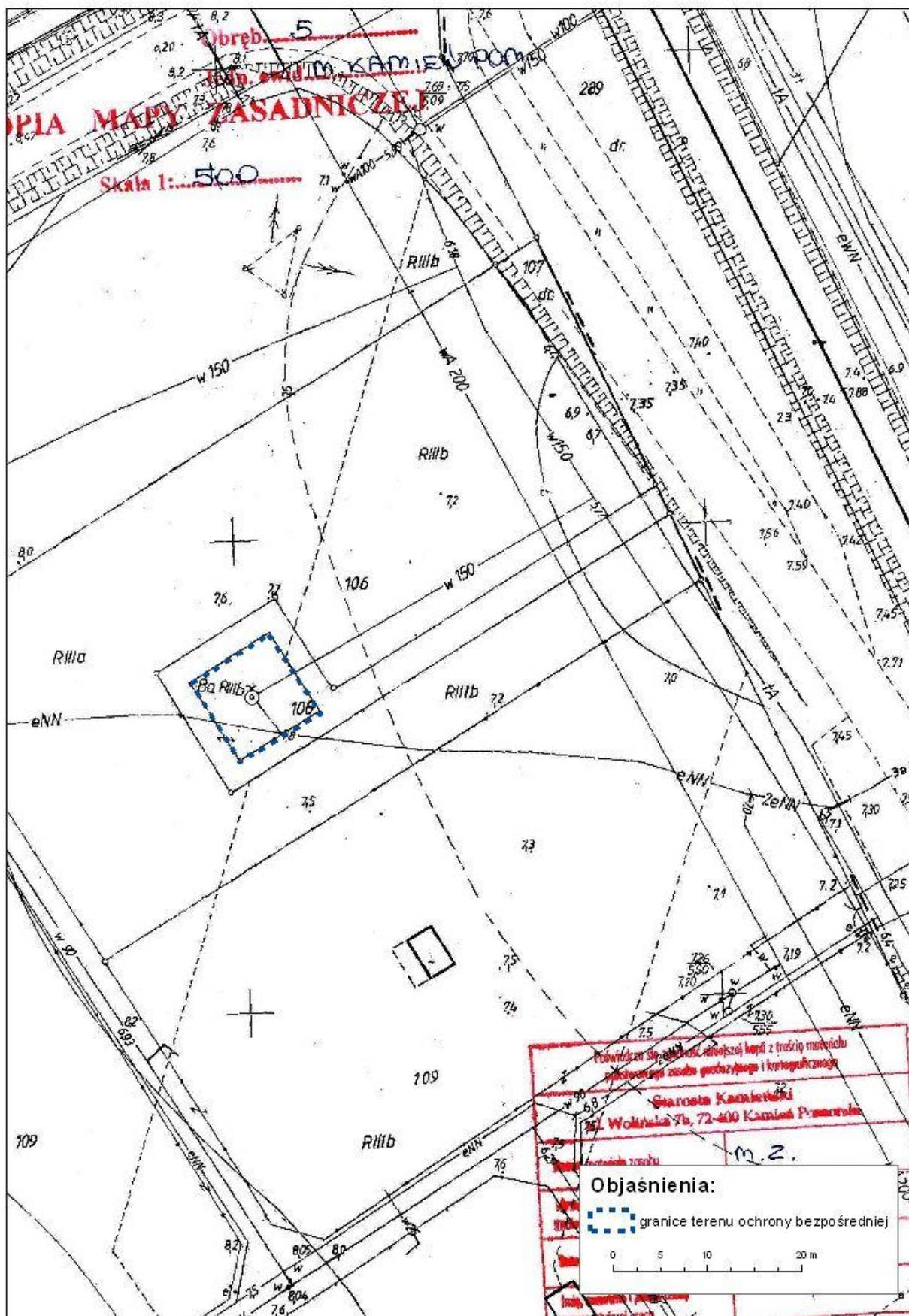
Objaśnienia:
[Symbol: granice terenu ochrony bezpośredniej]

0 12,5 25 50 m

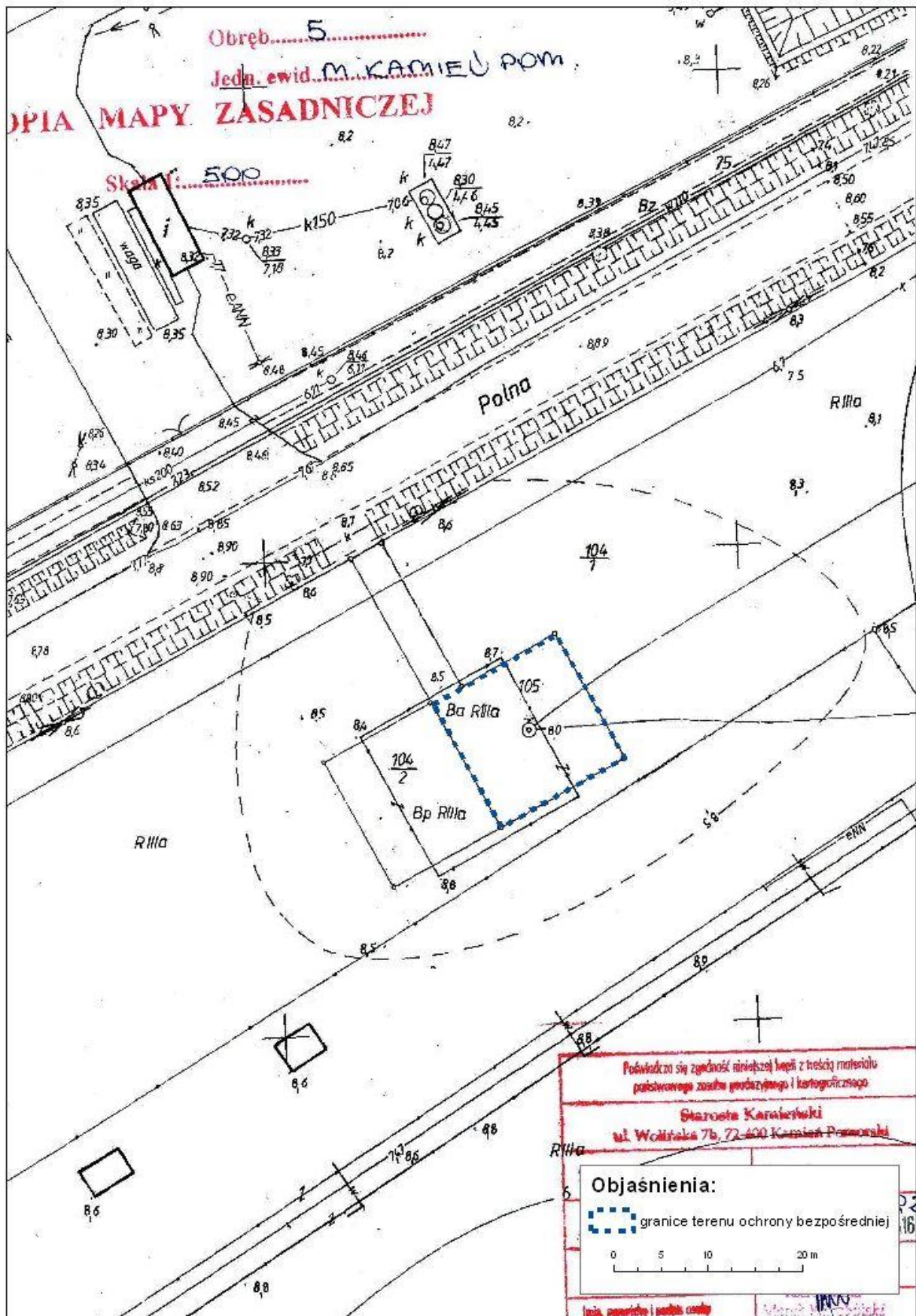
Mapa nr 6



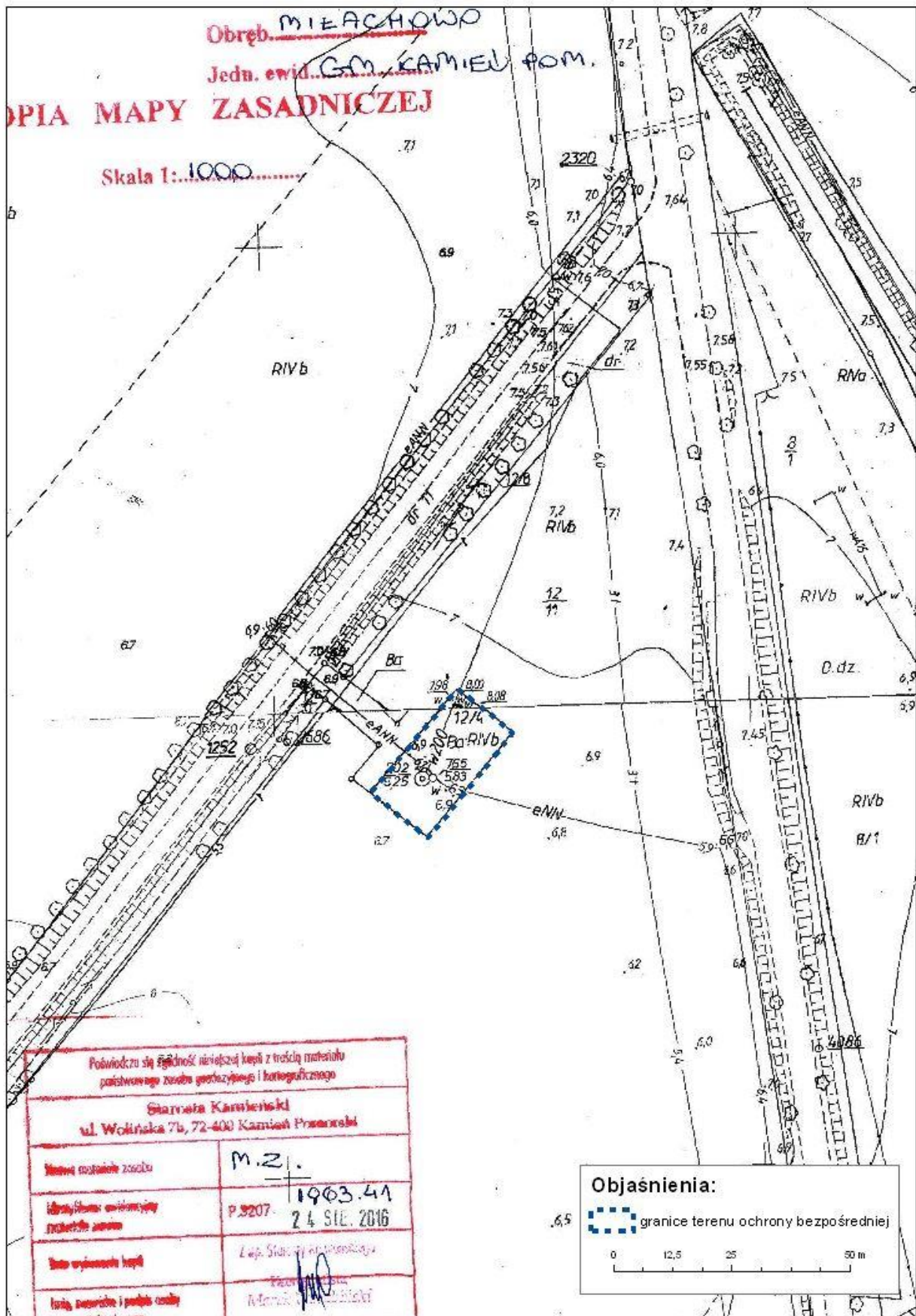
Mapa nr 7



Mapa nr 8



Mapa nr 9



Załącznik Nr 3 do Rozporządzenia
Dyrektora Regionalnego Zarządu Gospodarki Wodnej
w Szczecinie z dnia 29 grudnia 2017 r.

**Wykaz działek ewidencyjnych znajdujących się w obrębie terenu ochrony pośredniej komunalnego
ujęcia wody podziemnej w Kamieniu Pomorskim**

Jednostka ewidencyjna	Obręb ewidencyjny	Działka ewidencyjna
Kamień Pomorski miasto	0005, Kamień Pomorski	25/2-część, 50, 51, 55/1, 55/2, 56/1, 56/2, 62-część, 63, 64, 65, 66, 67, 68/2, 68/3, 68/4, 70/1, 70/2, 70/4, 70/5, 70/6, 71, 72, 74, 75, 76/1, 76/2, 76/3, 76/4, 77, 78, 79, 80, 81, 82, 87-część, 90/18, 90/19, 90/20, 90/23-część, 90/26, 90/27, 91, 92, 94, 95/2, 95/3, 95/6, 95/7, 95/8, 95/9, 96, 97, 101-część, 102-część, 103-część, 104/1, 104/2, 105-część, 106, 107, 108-część, 109, 110/2, 110/3, 110/6-część, 110/8, 110/9, 110/10, 110/11, 110/12, 111-część, 112/2, 112/3, 112/4, 112/5, 112/6, 112/9, 112/10, 112/11, 126/11, 126/12, 126/13, 126/14, 126/15, 126/16, 126/17, 126/18, 126/19, 126/20, 126/21, 126/22, 126/23, 126/24, 126/25, 126/26, 126/27, 126/29, 126/30, 126/31, 126/32, 126/33, 126/34, 126/35, 126/36, 126/37, 126/38, 126/39, 126/40, 126/41, 126/42, 126/43, 126/44, 126/45, 126/46, 126/47, 126/48, 126/49, 126/50, 126/51, 126/52, 126/53, 126/54, 126/55, 126/56-część, 126/57-część, 126/58, 300/1, 300/2, 300/3, 300/4,
Kamień Pomorski miasto	0006, Kamień Pomorski	2, 3, 4, 5, 6, 7, 8, 9, 10, 11, 12, 13, 14, 15, 16, 17/1, 17/2-część, 20/2, 20/3, 22-część, 26, 27, 28/1, 28/4, 28/5, 28/6, 28/7, 28/8, 29/1, 29/2, 29/3, 30, 32, 33/3, 33/4, 33/5, 33/6, 34/1, 34/3, 34/5, 34/6, 34/7, 34/8, 34/9, 34/10, 34/11, 34/12, 34/13, 34/14, 34/15, 34/16, 34/17, 34/18, 34/19, 34/20, 34/21, 34/22, 34/23, 34/24, 34/25, 34/26, 34/27, 34/28, 34/29, 35, 36, 37, 38, 39, 40, 41, 42/3, 42/4, 42/5, 42/7, 42/8, 43/1, 43/2, 44, 45/1, 45/2, 46/3, 46/4, 46/5, 46/7, 46/9, 46/10, 47, 48/2, 48/3, 48/4, 48/5, 48/6, 48/7, 50/2, 50/3, 51/2, 51/3, 51/4, 52, 54, 55/1, 55/2, 56, 57/2, 57/3, 57/5, 57/6, 57/7, 57/8, 57/9, 57/11, 57/12, 57/13, 58, 59, 60, 61, 62/1, 62/3, 62,5, 62/7, 62/8, 63/2, 63/3, 63/5, 63/6, 64, 65, 66, 67, 68, 69, 70, 71, 72/1, 72/2, 73, 76, 77, 78, 79, 80/1, 80/3, 80/4, 80/5, 80/12, 80/18, 87/1, 87/2, 88, 89, 90, 91, 92, 93, 94, 95, 96, 97, 98, 99/1, 99/2, 100, 101, 102/1, 102/2, 103, 104, 105/1, 106, 107/3, 107/4, 107/5, 107/6, 107/7, 107/8, 107/10, 107/11, 107/12, 107/13, 107/14, 107/15, 107/16, 107/17, 107/18, 107/20, 107/21, 107/22, 107/23, 107/24, 107/25, 107/26, 107/27, 107/28, 107/29, 107/30, 107/31, 107/32, 107/33, 107/34, 107/35, 107/36, 107/37, 107/38, 107/39, 107/40, 107/41, 107/42, 107/43, 107/44, 108, 109, 110, 111, 112, 113, 114, 115, 116, 117, 118, 119, 120, 121, 122, 123, 124, 125, 126, 127, 128, 129, 130, 131, 132, 133, 134/1, 134/2, 134/3, 134/4, 134/5, 134/7, 134/8, 134/9, 134/10, 134/11, 134/12, 134/14, 134/15, 134/16, 134/18, 134/19, 134/20, 134/21, 134/22, 134/24, 134/25, 134/26, 134/27, 134/29, 134/30, 134/31, 134/32, 134/33, 134/34, 134/35, 134/36, 134/37, 134/38, 134/39, 134/40, 134/41, 134/42, 134/44, 134/45, 134/46, 134/47, 134/48, 134/49, 135, 136, 137, 138, 139, 140, 141, 142, 143, 144,

		145, 146, 147, 148, 149, 150, 151, 152, 153, 154, 155, 156, 157, 158, 159, 160, 161, 162, 163, 164, 165, 166, 167, 168, 169, 170, 171, 172, 173, 174/2, 175, 176/1, 177, 178, 179/1, 179/2, 180, 181, 182, 183, 184, 185, 186, 187, 188, 189, 190, 191, 192, 193, 194, 195, 196, 197, 198, 199, 200, 201, 202, 203, 204, 205, 206, 207, 208, 210/1, 210/2, 211, 212, 213, 214-część, 215/1, 215/2, 216, 217, 218, 219/1, 219/2, 219/3, 219/4, 219/5, 220, 221, 222, 223, 224, 225, 226, 227, 228/1, 228/2, 228/3, 228/4, 229/1, 229/2, 230, 231, 232, 233, 234, 235, 236, 237, 238, 239, 240, 241/2, 241/4, 241/6, 241/7, 241/8, 241/10, 241/11, 241/12, 241/13, 241/15, 241/16, 241/17, 241/18, 241/19, 241/20, 241/21, 241/22, 242, 243, 244-część, 245/3, 245/4, 245/5, 245/6, 245/7, 245/8, 245/9, 245/10, 245/11, 245/12, 245/13, 245/14, 245/15, 245/16, 245/17, 247, 248, 249, 250/1, 250/2, 251, 252/1, 252/2, 252/3, 252/4, 252/5, 253/1, 253/3, 253/4, 253/6, 253/7, 253/8, 253/9, 253/10, 253/11, 253/13, 253/14, 253/15, 253/16, 253/17, 253/18, 253/20, 253/21, 253/22, 253/23, 253/24, 253/25, 253/26, 253/27, 253/28, 253/29, 253/30, 254, 255, 256, 257, 258, 259, 260, 261, 262, 263, 264, 265-część, 266-część, 267, 268, 269, 270, 271, 272, 273/1, 273/2, 274, 275/1, 275/2, 275/3, 275/4, 275/5, 275/6, 275/7, 275/8, 275/9, 275/10, 275/11, 276, 277, 278/2, 278/3, 278/4-część, 279, 280/1, 280/2, 282/1, 282/3, 282/4, 282/5, 284, 285/1, 285/2, 286, 287/1, 287/2, 287/3, 288, 289, 290, 291/2, 291/3, 291/4, 291/5, 291/6, 291/7, 291/8, 291/9, 291/10, 291/11, 291/12, 291/13, 291/14, 291/15, 291/16, 291/17, 291/18, 291/19, 291/20, 291/21, 291/22, 291/23, 291/24, 291/25, 292, 293/1, 293/2, 294/1, 294/2, 295, 296, 297, 298, 299-część,
Kamień Pomorski miasto	0007, Kamień Pomorski	77-część, 105/1, 105/2, 105/3, 106, 107, 108, 109, 110, 111, 112/1, 112/2, 112/3, 112/4, 112/5, 112/6, 112/7, 112/8, 112/9, 113, 114/1, 114/2, 115, 116-część, 122-część, 126, 127/3, 127/5, 127/6, 127/7, 127/8, 127/9, 127/10, 127/11, 127/12, 127/13, 127/14, 127/15, 127/16, 127/17, 127/18, 128, 129, 130/2, 130/3, 131-część, 161, 163, 165, 166/1, 167/2, 167/3, 168, 170, 171, 172/2, 172/3, 172/4, 173, 174-część, 222, 223, 224, 225, 261/2, 263, 264, 265/1, 266/1, 269/1, 270, 271, 272, 273, 274, 275, 276, 277, 278, 279, 280, 281, 282, 284, 285/1, 286, 287, 288/4, 288/5, 288/7, 288/8, 289/1, 294/2, 294/3, 294/4, 294/5, 294/6, 294/7, 294/8, 294/9, 294/10, 294/11, 294/12, 294/13, 294/14, 294/15, 294/16, 294/17, 284/18, 294/20, 294/21, 294/22, 294/23, 295/1, 295/2, 295/3, 295/4, 295/5, 295/6, 295/7, 295/8, 295/9, 298, 300, 301/2, 301/3, 301/4,
Kamień Pomorski obszar wiejski	0021, Miłachowo	1/14, 4/3-część, 4/4, 4/5, 4/6, 4/7, 4/8, 4/9, 4/12, 4/13, 4/14, 5, 6, 9-część, 10/10-część,
Kamień Pomorski obszar wiejski	0019, Rzewnowo	92, 95/5, 95/16, 95/18, 95/22, 95/23-część, 95/24, 95/25, 95/26, 95/27, 95/28,

Załącznik Nr 4 do Rozporządzenia
Dyrektora Regionalnego Zarządu Gospodarki Wodnej
w Szczecinie z dnia 29 grudnia 2017 r.

Opis przebiegu granicy terenu ochrony pośredniej komunalnego ujęcia wody podziemnej w Kamieniu Pomorskim

Opis granicy terenu ochrony pośredniej strefy ochronnej ujęcia wody podziemnej w Kamieniu Pomorskim rozpoczyna się przy ul. Szczecińskiej od punktu zlokalizowanego w północno-wschodnim narożu działki 26 w obrębie Kamień Pomorski 6, od tego miejsca granica biegnie na wschód przecinając działkę 77 (obręb kamień Pomorski 7) dochodząc do północno-zachodniego naroża działki 105/3. Następnie granica biegnie w kierunku wschodnim wzdłuż północnej granicy działki 105/3 i 106 dochodząc do północno-wschodniego naroża działki 106. Dalej granica przecina działkę 116 (ulica Jana Matejki), działkę 122 oraz 131 (ulica Marii Konopnickiej) dochodząc do północno-zachodniego naroża działki 161. Dalej granica biegnie północną granicą działki 161 dochodząc do jej północno-wschodniego naroża. Następnie granica skręca na południe i biegnie wzdłuż zachodniej granicy działki 160, 162 i 164 dochodząc do południowo-zachodniego naroża działki 164. Dalej granica skręca na wschód i biegnie wzdłuż północnej i wschodniej granicy działki 166/1 oraz północną i wschodnią granicą działki 170 dochodząc do południowo-wschodniego naroża działki 170. Dalej granica przecina działkę 174 (ulica Cypriana Kamila Norwida) i dochodzi do północno-zachodniego naroża działki 223. Następnie granica biegnie wzdłuż północnej granicy działki 223, zachodniej i południowej granicy działki 221, południowej granicy działki 220, wschodniej granicy działki 225 i południowej granicy działki 293 i 230/8 dochodząc do działki drogowej 231. W tym miejscu granica zmienia kierunek i biegnie na południe wzdłuż zachodniej granicy działki 231 dochodząc do północno-wschodniego naroża działki 265/2. Dalej granica biegnie wzdłuż północnej i zachodniej granicy działki 265/2 oraz zachodniej granicy działki 266/2, 269/2, 288/2, 289/2 oraz wschodniej i południowej granicy działki 1/14 (obręb Michałowo) dochodząc do południowo-wschodniego naroża działki 176/1 (obręb Kamień Pomorski 6). Następnie granica biegnie południową granicą działki 176/1 oraz zachodnią granicą działki 176/2 dochodząc do północno-wschodniego naroża działki 4/1 (obręb Michałowo). Dalej granica działki biegnie północną, zachodnią i południową granicą działki 4/1 dochodząc do jej południowo-wschodniego naroża. Dalej granica biegnie wzdłuż wschodniej i południowej granicy działki 4/6 i po 243 m skręca ponownie na południe przecinając działkę 4/3 dochodząc do północno-wschodniego naroża działki 4/9. Następnie granica biegnie wzdłuż wschodniej granicy działki 4/9, przecina działkę 4/3 dochodząc do północno-wschodniego naroża działki 4/12. Dalej granica biegnie wzdłuż wschodniej i południowej granicy działki 4/12 dochodząc do północno-wschodniego naroża działki 95/16 w obrębie Rzewnowo. Dalej granica biegnie wzdłuż wschodniej i południowej granicy działki 95/16 dochodząc do jej południowo-zachodniego naroża. Dalej granica biegnie wzdłuż wschodniej i południowej granicy działki 95/28 dochodząc do jej południowo-zachodniego naroża. Następnie granica biegnie wzdłuż wschodniej i południowej granicy działki 95/27 dochodząc do jej południowo-zachodniego naroża. Dalej granica biegnie na odcinku 35 m wzdłuż zachodniej granicy działki 95/10. Następnie granica przecina działkę 95/23 dochodząc do południowo-wschodniego naroża działki 95/18. Dalej granica biegnie wzdłuż południowej granicy działki 95/18 dochodząc do jej południowo-zachodniego naroża. Następnie granica biegnie wzdłuż wschodniej, południowej i zachodniej granicy działki 95/5 dochodząc do granicy działki 4/14 położonej w obrębie Michałowo. Dalej granica biegnie na zachód wzdłuż południowej granicy działki 4/14, 4/5 i przecinając działkę 5 (tory kolejowe) biegnie wzdłuż południowej i zachodniej granicy działki 6 dochodząc do północno-zachodniego naroża działki 7/3. Następnie granica przecina działkę drogowa 9 oraz działkę 10/10 dochodząc po 554 m do południowego naroża działki 110/8 (obręb Kamień Pomorski 5).

Dalej granica biegnie wzdłuż południowej i zachodniej granicy działki 110/8, zachodniej granicy działki 110/12 oraz 110/11 dochodząc do północno-zachodniego naroża działki 110/11. Następnie granica przecina działkę 103 i biegnie przez 237 m wzdłuż południowej granicy działki 102. Dalej granica zmienia kierunek na północny i przecinając działkę 102 oraz 101 dochodzi do południowo-zachodniego naroża działki 97. Następnie granica biegnie wzdłuż zachodniej i północnej granicy działki 97 dochodząc do południowo-zachodniego naroża działki 95/8. Następnie granica biegnie wzdłuż wschodniej granicy działki 90/16, 90/17, przecina działkę 90/23 i biegnie przez 31 m wzdłuż wschodniej i północnej granicy działki 90/4. Następnie granica przecina ponownie działkę 90/23 dochodząc do południowo-wschodniego naroża działki 90/11. Dalej

granica biegnie wzdłuż wschodniej i północnej granicy działki 90/11 oraz północnej granicy działki 89 dochodząc do jej północno-zachodniego naroża. Dalej przecina działkę 87 i biegnie wzdłuż zachodniej i północnej granicy działki 82 dochodząc do jej północno-wschodniego naroża. Następnie przecina działkę 62 dochodząc do południowo-wschodniego naroża działki 57. Dalej granica biegnie wzdłuż wschodniej granicy działki 57 i północnej granicy działki 55/1 dochodząc do jej północno-wschodniego naroża. Dalej granica przecina działkę 126/57 i dochodzi do południowo-zachodniego naroża działki 126/30. Następnie granica biegnie wzdłuż zachodniej granicy działki 126/30 i zachodniej i północnej granicy działki 126/29 oraz przez 21 m wzdłuż wschodniej granicy działki 126/28. Dalej przecina działkę 126/56 i dochodzi po 22 m do południowo-zachodniego naroża (zachodnia część działki) 126/14. Dalej granica biegnie wzdłuż zachodniej granicy działki 126/14, 126/13, 126/12 oraz wzdłuż zachodniej i północnej granicy działki 126/11. Następnie granica biegnie wzdłuż wschodniej i północnej granicy działki 126/10 dochodząc do południowo-wschodniego naroża działki 126/9. Dalej granica biegnie wzdłuż zachodniej i północnej granicy działki 50 oraz zachodniej i północnej granicy działki 126/20. Następnie granica biegnie północną granicą działki 126/21 dochodząc do północno-wschodniego naroża tej działki. Dalej granica przecina działkę 25/2 i dochodzi do zachodniej granicy działki 2 (obręb Kamień Pomorski 6). Dalej biegnie w kierunku północnym wzdłuż zachodniej granicy działki 2 dochodząc do jej północno-zachodniego naroża. Następnie biegnie wzdłuż północnej granicy działki 2 dochodząc do jej północno-wschodniego naroża. Granica przecinając działkę 17/2 dochodzi do północno-zachodniego naroża działki 20/2. Dalej biegnie północną granicą działki 20/2 oraz zachodnią i południową granicą działki 21 dochodząc do jej południowo-wschodniego naroża. Następnie przecinając działkę 22 dochodzi do południowo-zachodniego naroża działki 24. Dalej granica biegnie wzdłuż zachodniej i południowej granicy działki 25/2 dochodząc do punktu zlokalizowanego w północno-wschodnim narożu działki 26 skąd rozpoczęto opis przebiegu granicy. Do strefy ochronnej ujęcia należą wszystkie działki zlokalizowane wewnątrz opisywanej granicy strefy oraz wszystkie działki, które powstaną w przyszłości z podziału albo scalania działek obecnie istniejących.

Załącznik Nr 5 do Rozporządzenia
Dyrektora Regionalnego Zarządu Gospodarki Wodnej
w Szczecinie z dnia 29 grudnia 2017 r.

Granice terenu ochrony pośredniej komunalnego ujęcia wody podziemnej w Kamieniu Pomorskim

