



DZIENNIK URZĘDOWY

WOJEWÓDZTWA ZACHODNIOPOMORSKIEGO

Szczecin, dnia 7 listopada 2018 r.

Poz. 5142

UCHWAŁA NR LVIII/338/18 RADY MIEJSKIEJ W KALISZU POMORSKIM

z dnia 27 września 2018 r.

w sprawie zmiany uchwały w sprawie zaliczenia dróg do kategorii dróg gminnych

Na podstawie art. 18 ust. 2 pkt 15 ustawy z dnia 8 marca 1990 r. o samorządzie gminnym (Dz.U. z 2018 r. poz. 994 ze zm.) oraz art. 7 ustawy z dnia 21 marca 1985 r. o drogach publicznych (Dz. U. z 2017 r. poz. 2222 ze zm.) po zasięgnięciu opinii Zarządu Powiatu Drawskiego, Rada Miejska w Kaliszu Pomorskim uchwala co następuje:

§ 1. W uchwale Nr XXXV/251/2002 Rady Miejskiej w Kaliszu Pomorskim z dnia 18 marca 2002 r. w sprawie zaliczenia dróg do kategorii dróg gminnych (Dz. Urz. Woj. Zachodniopomorskiego z 2002 r. Nr 32 poz. 612) wprowadza się następujące zmiany:

1) § 1 otrzymuje brzmienie:

„§ 1. Zalicza się do kategorii dróg gminnych:

- 1) drogi na odcinkach w granicach administracyjnych miasta Kalisz Pomorski określone w załączniku nr 1, których przebieg określa mapa stanowiąca załącznik nr 3;
- 2) drogi na odcinkach poza granicami administracyjnymi miasta Kalisz Pomorski określone w załączniku nr 2, których przebieg określają mapy stanowiące załączniki nr 4 -19.”;
- 2) załącznik nr 1 „Wykaz dróg na odcinkach w granicach administracyjnych miasta Kalisz Pomorski” otrzymuje brzmienie jak załącznik nr 1 do niniejszej uchwały;
- 3) załącznik nr 2 „Wykaz dróg na odcinkach poza granicami administracyjnymi miasta Kalisz Pomorski” otrzymuje brzmienie jak załącznik nr 2 do niniejszej uchwały;
- 4) dodaje się załącznik nr 3 stanowiący mapę określającą przebieg dróg na odcinkach w granicach administracyjnych miasta Kalisz Pomorski w brzmieniu jak załącznik nr 3 do niniejszej uchwały;
- 5) dodaje się załączniki nr 4 - 19 stanowiące mapy określające przebieg dróg na odcinkach poza granicami administracyjnymi miasta Kalisz Pomorski w brzmieniu jak załączniki nr 4 - 19 do niniejszej uchwały.

§ 2. Wykonanie uchwały powierza się Burmistrzowi Kalisza Pomorskiego.

§ 3. Uchwała wchodzi w życie po upływie 14 dni od dnia jej ogłoszenia w Dzienniku Urzędowym Województwa Zachodniopomorskiego.

Przewodniczący Rady Miejskiej

Paweł Kulbacki

Załącznik Nr 1 do uchwały Nr LVIII/338/18
Rady Miejskiej w Kaliszu Pomorskim
z dnia 27 września 2018 r.

DROGI MIEJSKIE					
lp	nr drogi	nazwa ulicy/drogi	nawierzchnia	nr działki, nr obrębu	uwagi
	2	3	4	5	6
1	595020Z	Adama Mickiewicza	asfalt	dz. 129/4, 106/8, 128/2, 130/8, 128/3, 140/3, 133/6, 139/4 obr. nr 0003 i dz.88/3, 88/4 obr. nr 0006	
2	595001 Z	Aleja Sprzymierzonych	gruntowa utwardzona	dz. 156/1, 156/2 obr. nr 0003	
3		Aleja Profesora Leona Mroczkiewicza	płyty betonowe	dz. 25/3, 25/7, 25/5 obr. nr 0010	
4		Akacyjowa	kostka betonowa	dz. 326 obr. nr 0003	
5	595002 Z	Błonie Kaszubskie	kostka granitowa	dz. 51/1 obr. nr 0003	
6	595005 Z	Bolesława Chrobrego	kamień, asfalt, beton	dz. 70, 20/1, 20/3 obr. nr 0003	
7	595016 Z	Bolesława Krzywoustego	asfalt	dz. 96/1, 95/12, 95/5, 84, 76, 64 obr. nr 0003 i dz. 2 obr. nr 0006	
8	595003 Z	Brzozowa	kostka betonowa i cz. gruntowa	dz. 30/8, 31/4, 31/3, 32/17, 32/12 obr. nr 0008	
9	595004 Z	Bydgoska	kostka betonowa	dz. 263, 338 obr. nr 0003	
10		Drawska	gruntowa utwardzona	dz. 9 obr. nr 0001	
11		Dworcowa	kostka betonowa	dz. 2, 3, 14/3, 10 obr. nr 0009 i dz. 76/2, 79/2, 76/10, 80/2, 78/3 obr. nr 0006	
12	595006 Z	Gdańska	asfalt i gruntowa utwardzona	dz. 39 obr. nr 0002 i dz. 117 obr. nr 0003 i dz. 1 obr. nr 0004	
13	595030 Z	Generała Władysława Sikorskiego	asfalt	dz. 46, 87/1, 87/2, 87/3 obr. nr 0006	
14	595007 Z	Grunwaldzka	kostka	dz. 44, 32, 35/2, 29/3 obr. nr 0003	
15	595008 Z	Janowiecka	asfalt	dz. 118 obr. nr 0003 i 1/7 obr. nr 0009	
16	595009 Z	Jasna	asfalt	dz. 73/2 obr. nr 0006	
17		Jaśminowa	kostka betonowa	dz. 269 obr. nr 0003	
18	595010 Z	Jeziorna	kostka betonowa	dz. 122 obr. nr 0006	
19	595011 Z	Kilińskiego	asfalt	68 , 69/2, 69/9 obr. nr 0003	
20	595012 Z	Kolejowa	asfalt	dz.40/8, 40/6, 39, 37, 36/4, 40/2640/29 obr. nr 0011	

21	595014 Z	Kołobrzeska	bruk i gruntowa utwardzona	dz. 15 obr. nr 0001
22		Koszalińska	gruntowa utwardzona	dz. 17 obr. nr 0002
23	595013 Z	Kościuszki	asfalt	dz. 66, 78, 87 obr. nr 0003
24	595015 Z	Kręta	asfalt	dz. 6, 22 obr. nr 0003
25	595017 Z	Kwiatowa	kostka betonowa	dz. 46/3 obr. nr 0008
26	595018 Z	Leśna	asfalt	dz. 48 obr. nr 0010
27	595019Z	Lipinki	gruntowa utwardzona	dz. 18 obr. 0009
28		Lipowa	kostka betonowa	dz. 310 obr. nr 0003
29		Modrzewiowa	kostka betonowa	dz. 19/17 obr. nr 0010
30		Na Skarpie	gruntowa	dz. 7/33, 7/34 obr. nr 0001
31		Młyńska	asfalt	dz. 14, 97, 24/1, 96/3, 105/4, 24/2, 25 obr. nr 0002
32	595021 Z	Ogrodowa	kostka betonowa	dz. 102/6, 100 obr. nr 0006
33	595022 Z	Piaskowa	asfalt	dz. 128/1 obr. nr 0006
34	595023 Z	Pocztowa	asfalt	dz. 95/1 obr. nr 0006
35	595024 Z	Podgórna	asfalt	dz. 142 obr. nr 0006
36		Polna	kostka betonowa	dz. 276 obr. nr 0003
37	595025 Z	Poprzeczna	gruntowa utwardzona	dz. 17/2, 20 obr. nr 0008 i dz. 30/2, 30/1 obr. nr 0005
38	595026 Z	Powiatowa	asfalt	dz. 23 obr. nr 0011
39	595027 Z	Półwiejska	kostka betonowa	dz. 292 obr. nr 0003 i dz. 21/1 obr. nr 0007
40	595028 Z	Przemysłowa	asfalt	dz. 33, 29/12 obr. nr 0008 i dz. 22, 40/4, 40/3, 53/2, 53/1 obr. nr 0011
41	595029 Z	Rybacka	asfalt	dz. 24, 91, 95/4, 95/8 obr. nr 0003 i dz. 94/6 obr. nr 0006
42	595031 Z	Sosnowa	kostka betonowa	dz. 61, 64/2, 64/7 obr. nr 0010
43	595032 Z	Strzelecka	asfalt	dz. 34, 66 obr. nr 0006
44		Suchowska	asfalt	dz. 1/1, 1/2 obr. nr 0006
45	595033 Z	Świętego Wojciecha	asfalt	dz. 81 obr. nr 0003 i dz. 91 obr. nr 0006
46		Świerkowa	gruntowa utwardzona	dz. 76/2, 65/10, 77, 73/1 obr. nr 0010
47	595034 Z	Tartaczna	kostka betonowa	dz. 46 obr. nr 0011
48	595035 Z	Tylna	gruntowa utwardzona	dz. 57 obr. nr 0006
49	595036 Z	Wczasowa	asfalt	dz. 141/2, 138/1, 137/33, 138/3 obr. nr 0006
50	595037 Z	Wojska Polskiego	asfalt	dz. 37 obr. nr 0010
51	595038 Z	Wschodnia	kostka betonowa	dz. 146, 279, 154/1 obr. nr 0003
52		Wiśniowa	kostka betonowa	dz. 299 obr. nr 0003

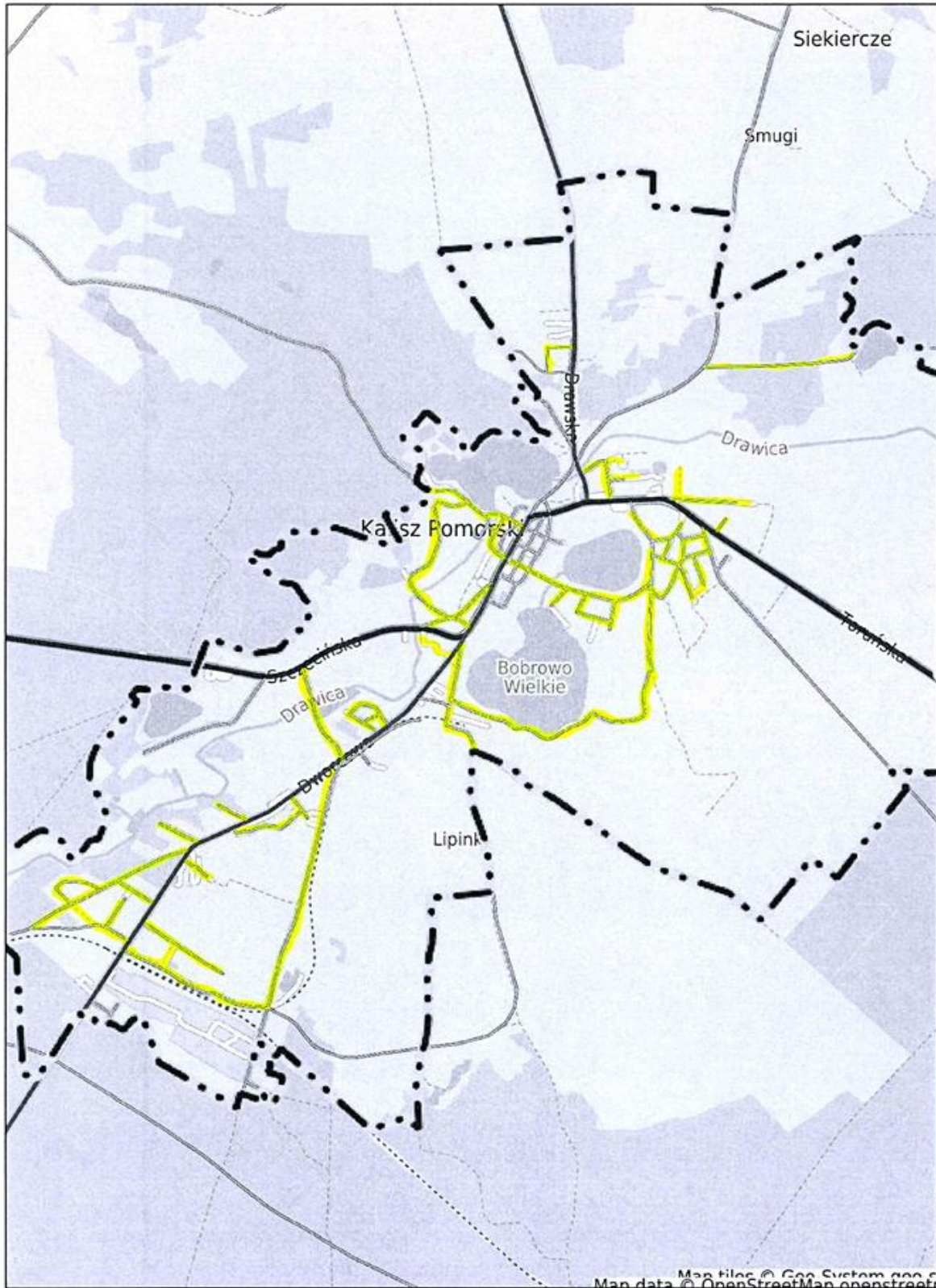
Załącznik Nr 2 do uchwały Nr LVIII/338/18
Rady Miejskiej w Kaliszu Pomorskim
z dnia 27 września 2018 r.

DROGI NA TERENIE WIEJSKIM						
lp	nr drogi	nazwa drogi	przebieg drogi	nawierzchnia	nr działki i obręb	uwagi
1	2	3	4	5	6	7
1.		Tarnice	od drogi wojewódzkiej nr 175	gruntowa utwardzona	dz.47 obr. Pomierzyn	
2.		Pórzadło Wlk.	przy OSP	kostka betonowa + gruntówka	dz. 82 obr. Pórzadło Wlk.	
3.		Pórzadło Wlk.	obwodnica za kościołem	kostka betonowa	dz.107 obr Pórzadło Wlk	
4.		Pomierzyn	ul. Lubelska	asfalt	dz. 127/1 obr.Pomierzyn	
5.	590004Z	Pomierzyn - Ruszland	od drogi wojewódzkiej nr 175	emulsja asfaltowa	dz.182; dz.126; dz.168; dz.125/1 obr. Pomierzyn	
6.	590003Z	Dębsko	od drogi woj. 175 do drogi woj. 175	asfalt	dz.265/1 obr. Dębsko	
7.		Lipinki	Osada Lipinki	gruntowa utwardzona	dz. 316	
8.		Dębsko	od asfaltu do bloków	emulsja asfaltowa	dz. 540; dz.314; dz.297/17 obr. Dębsko	
9.		Biały Zdrój	od drogi powiatowej 1983Z do stacji kolejowej	asfalt	404/3;404/2; 243 obr. Biały Zdrój	
10.		Biały Zdrój	przy blokach	asfalt + gruntowa	245/1	
11.		Biały Zdrój	od drogi powiatowej za cmentarzem	gruntowa	dz. 241 obr. Biały zdroj	
12.		Biały Zdrój	od drogi powiatowej 1983Z przy cmentarzu do drogi powiatowej 1983Z	emulsja asfaltowa	dz.240 obr. Biały Zdrój	
13.		Stara Korytnica	w stronę mostu	kostka granitowa	dz. 107/12 obr. Stara Korytnica	
14.		Stara Korytnica	do stacji PKP	bruk	dz. 107/4; 59/3 obr. Stara Korytnica	
15.		Peplówek	Peplówek - Peplówek	emulsja asfaltowa	dz. 57/2 obr. Peplówek	
16.	590001Z	Droga	Suchowo - Borowo	płyty betonowe	dz. 42/2 obr. Suchowo i dz. 14 obr. Borowo	
17.		Droga	Kalisz Pomorski - Jasnopole - Suchowo	asfalt	dz. 42/1 obr. Suchowo i dz. 182/1 Jasnopole	
18.		Jasnopole	na terenie wsi	asfalt	dz. 113 obr. Jasnopole	

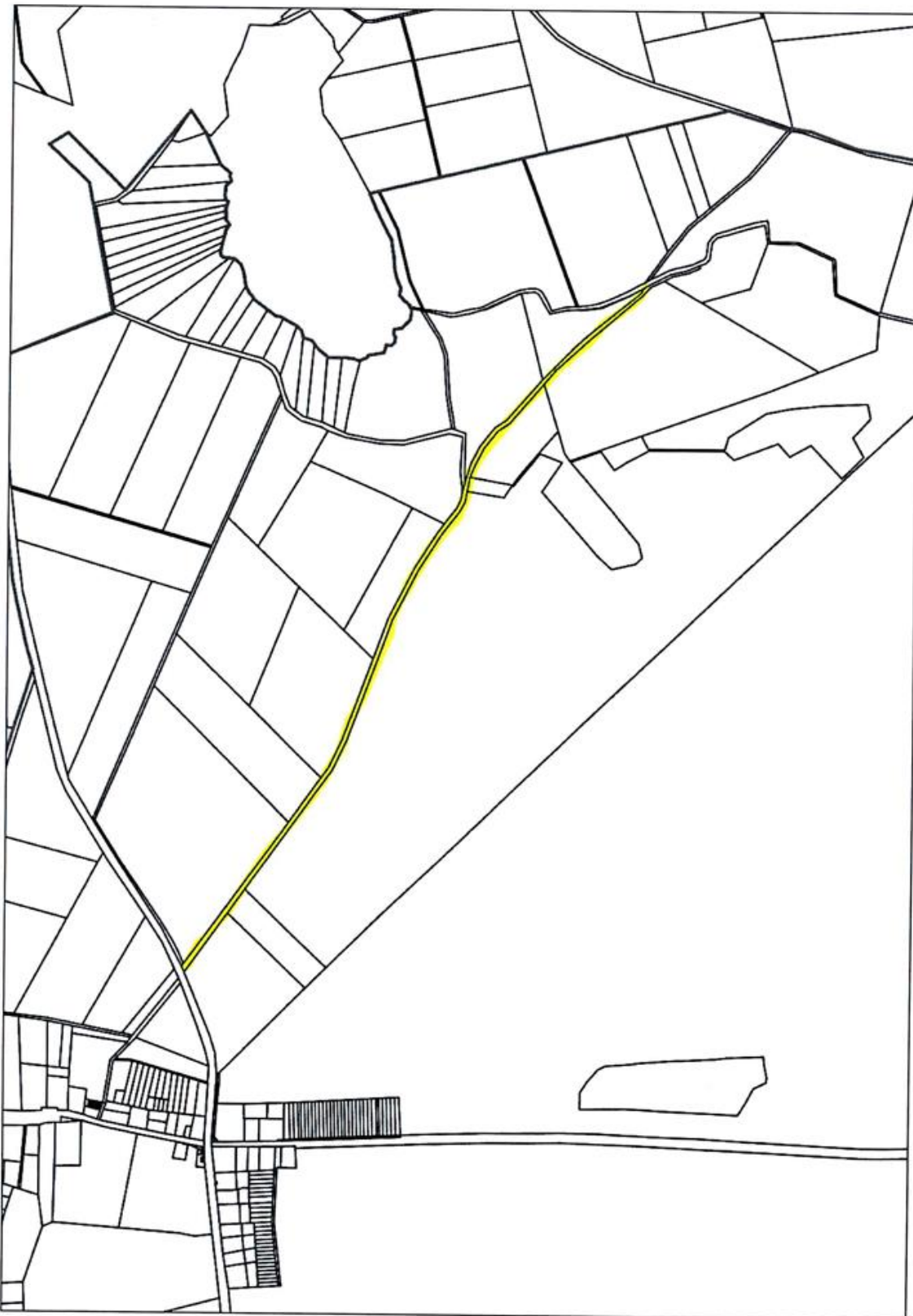
19.	Stara Studnica	od drogi powiatowej 1985Z do wyciągu narciarskiego	asfalt	dz. 99 obr. Stara Studnica
20.	Pomierzyn - Ślizno	od końca drogi powiatowej do końca działki 195/3	asfalt	cz. dz. 92/2 obr. Pomierzyn
21.	Cybowo	od drogi krajowej nr 10 do przejazdu kolejowego	asfalt	dz. 430/3 i 430/5 obr. Cybowo
22.	Cybowo	na terenie osiedla	płyty betonowe	dz. 1128/5 obr. Cybowo
23.	Sienica	przy cmentarzu	kostka betonowa i gruntowa utwardzona	dz. 105 obr. Sienica

Załącznik Nr 3 do uchwały Nr LVIII/338/18
Rady Miejskiej w Kaliszu Pomorskim
z dnia 27 września 2018 r.

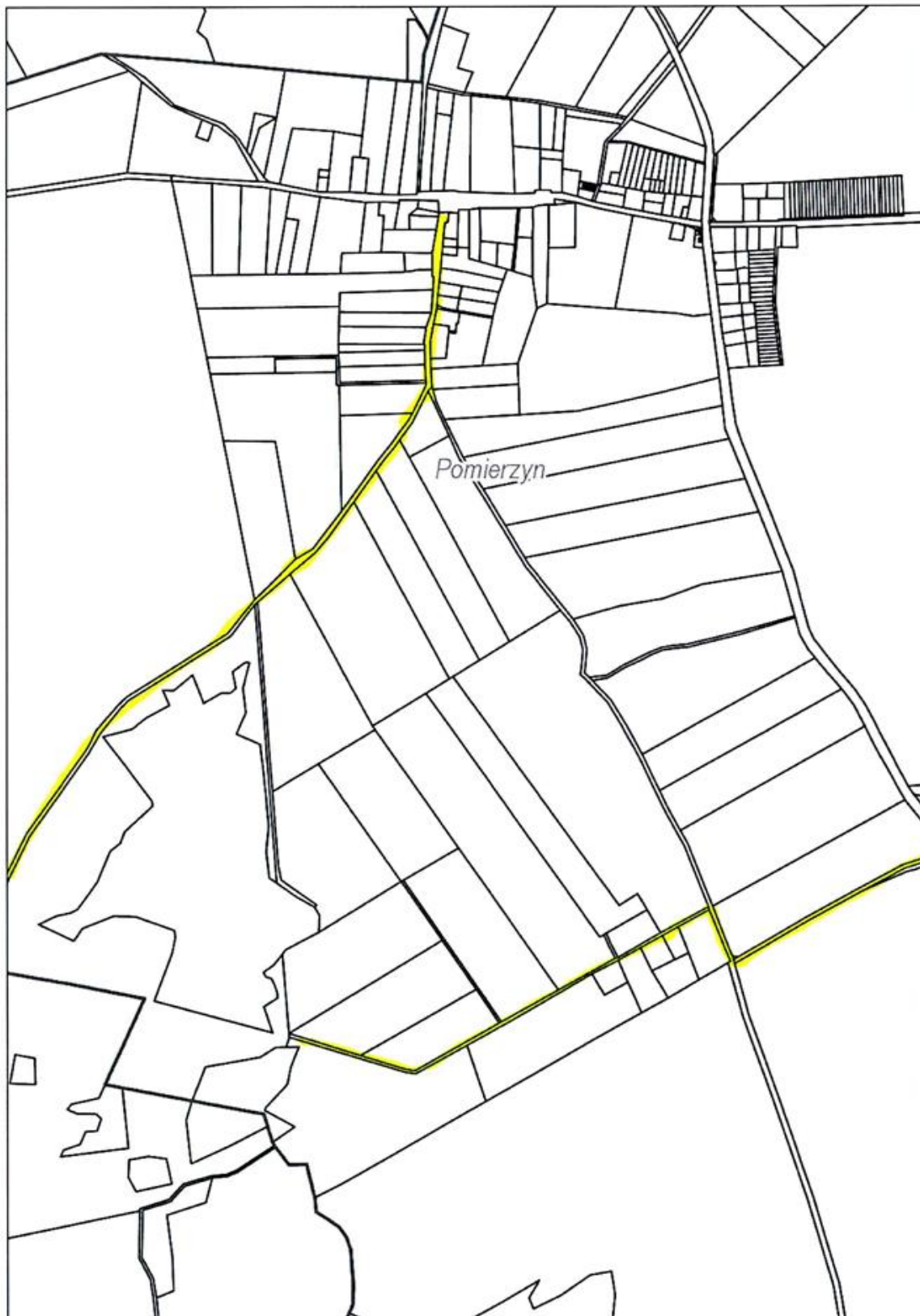
System Informacji Przestrzennej Miasta i Gminy Kalisz Pomorski
skala 1 : 25000



Załącznik Nr 4 do uchwały Nr LVIII/338/18
Rady Miejskiej w Kaliszu Pomorskim
z dnia 27 września 2018 r.



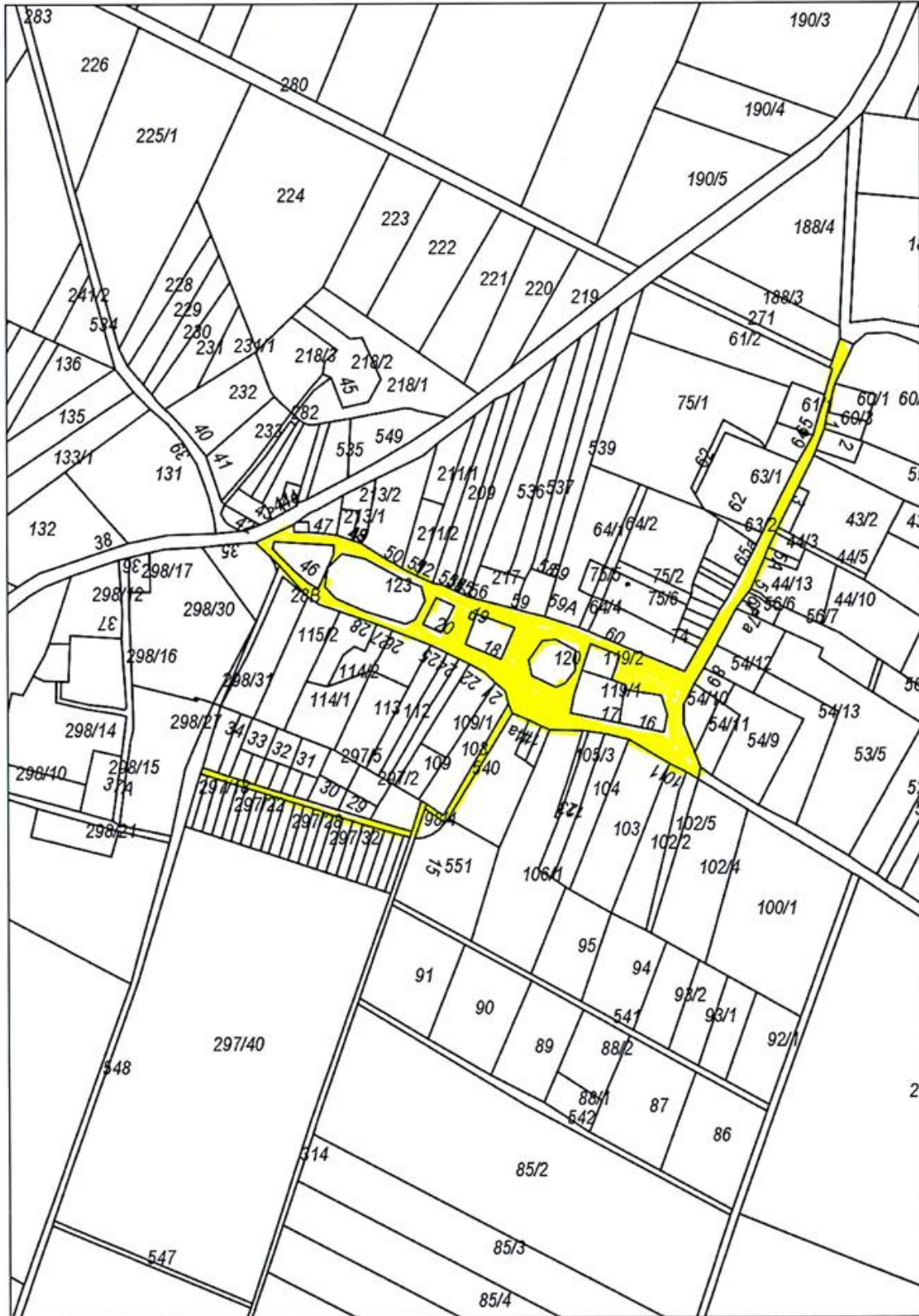
Załącznik Nr 5 do uchwały Nr LVIII/338/18
Rady Miejskiej w Kaliszu Pomorskim
z dnia 27 września 2018 r.



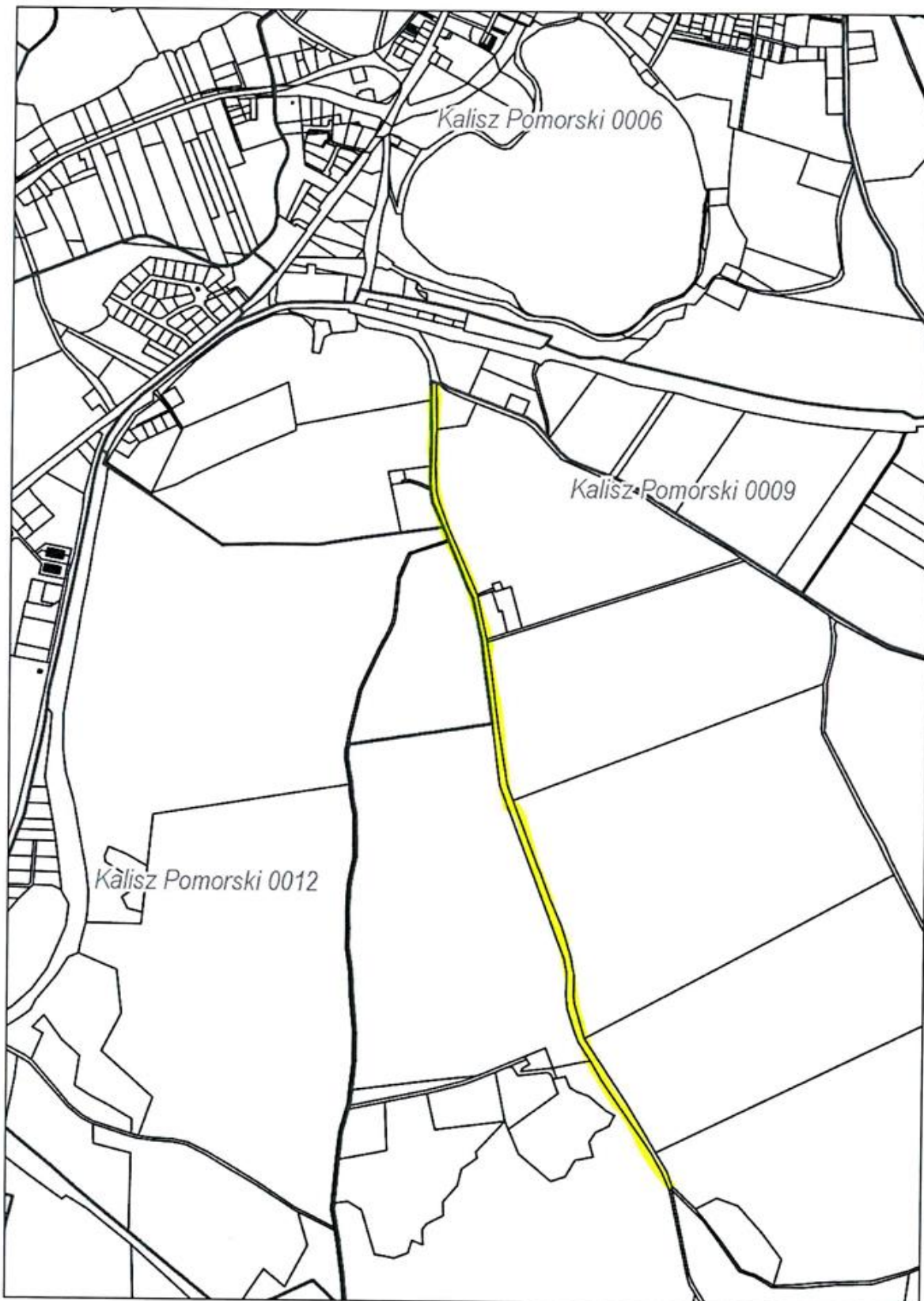
Załącznik Nr 6 do uchwały Nr LVIII/338/18
Rady Miejskiej w Kaliszu Pomorskim
z dnia 27 września 2018 r.



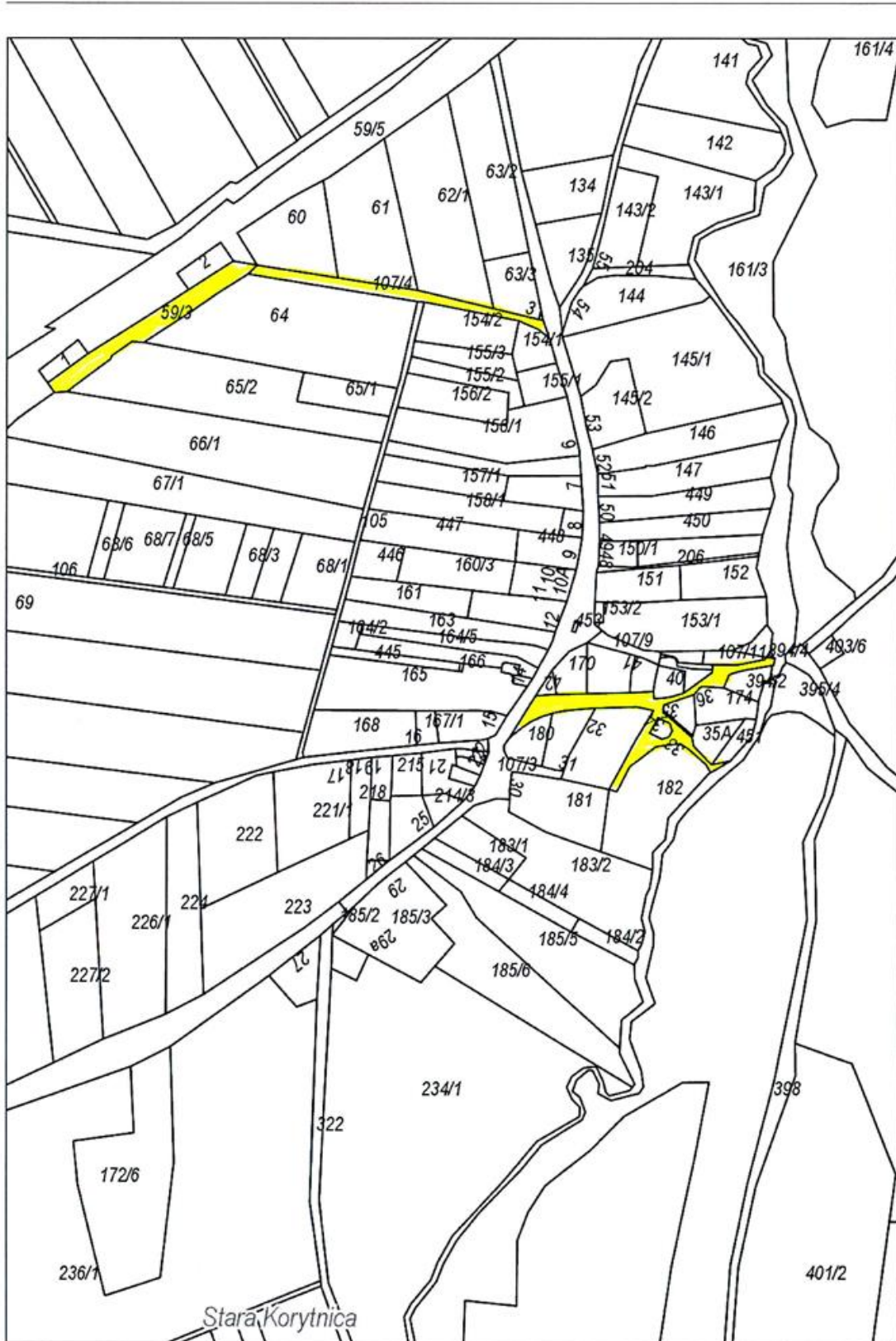
Załącznik Nr 7 do uchwały Nr LVIII/338/18
Rady Miejskiej w Kaliszu Pomorskim
z dnia 27 września 2018 r.



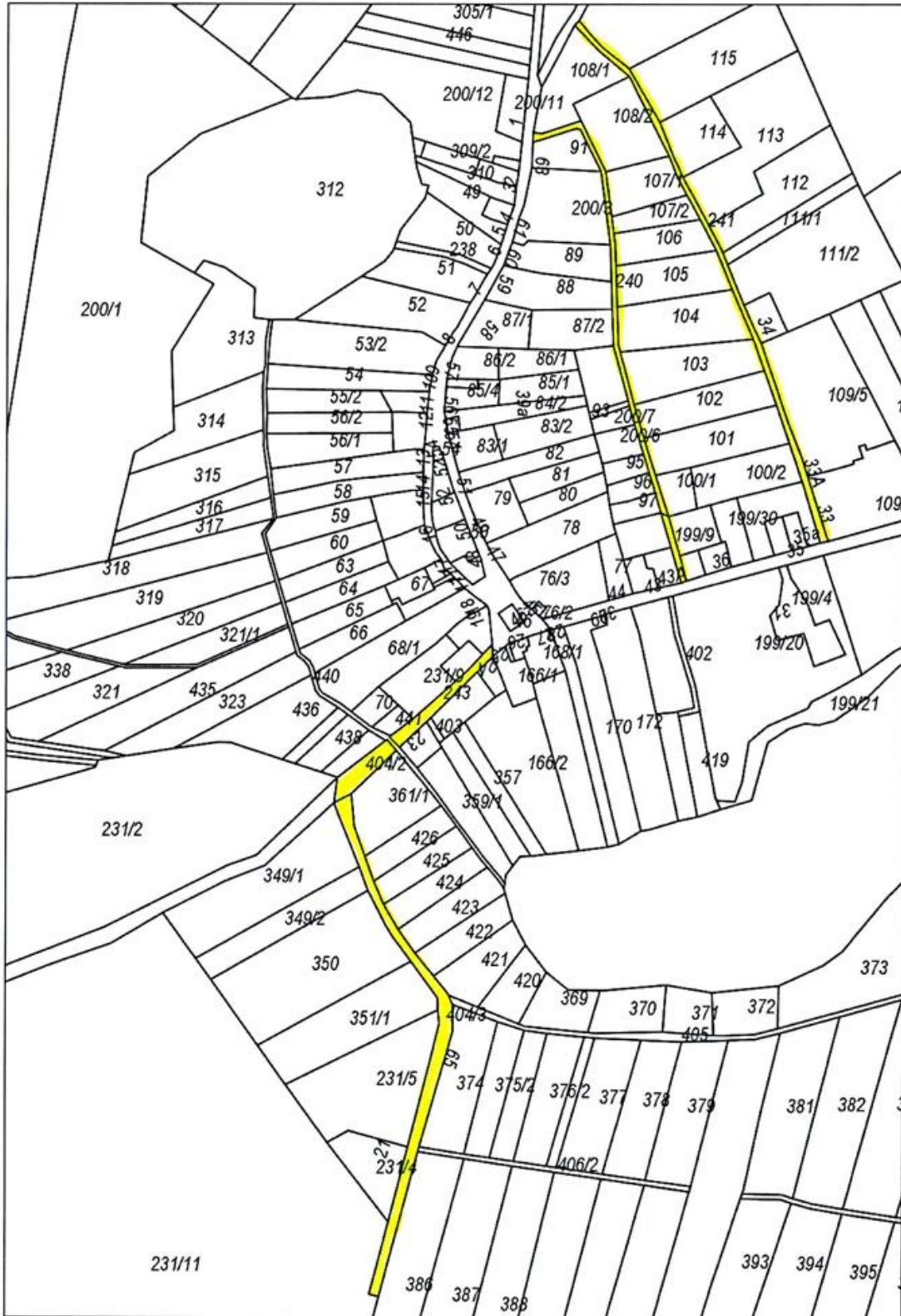
Załącznik Nr 8 do uchwały Nr LVIII/338/18
Rady Miejskiej w Kaliszu Pomorskim
z dnia 27 września 2018 r.



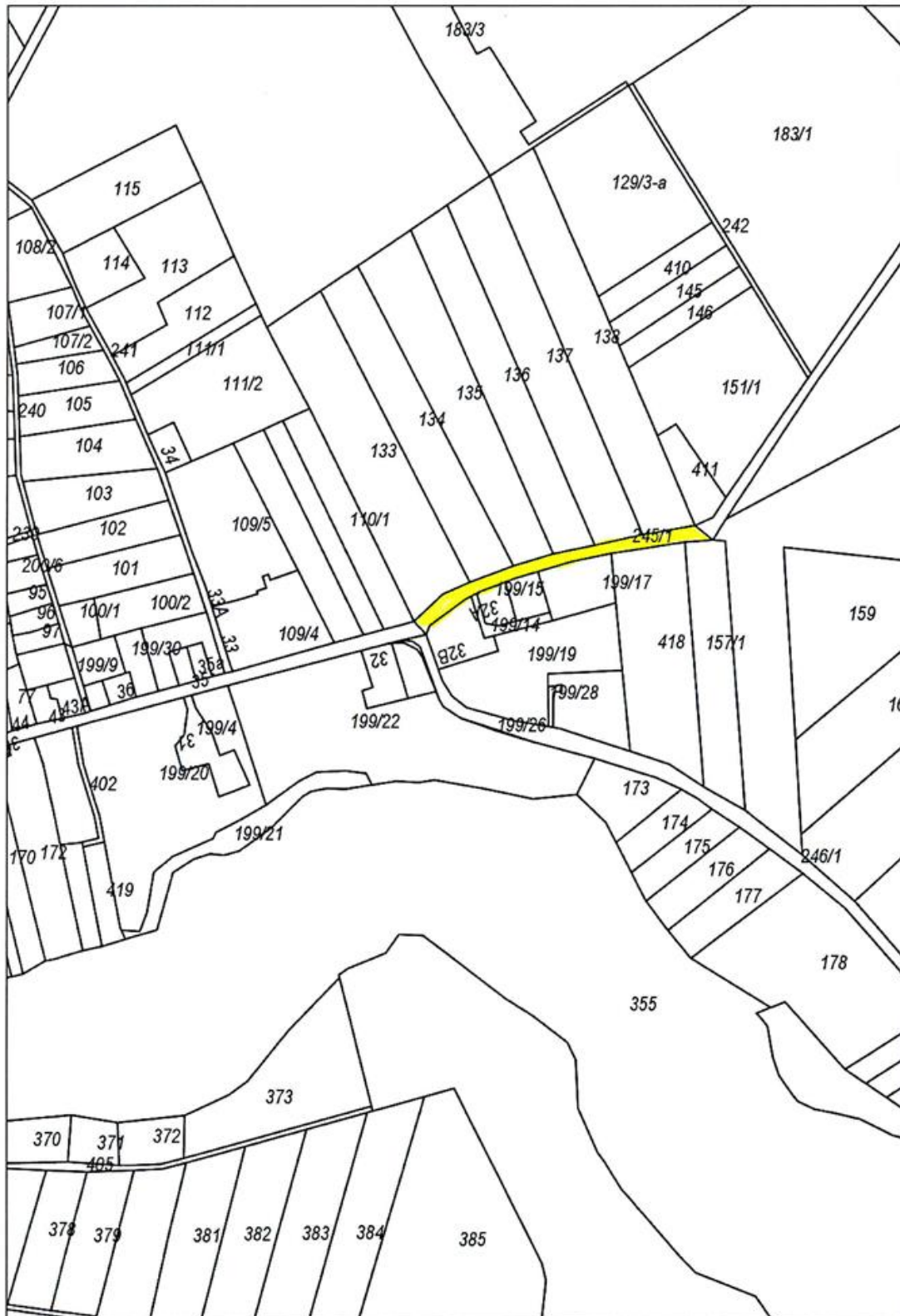
Załącznik Nr 9 do uchwały Nr LVIII/338/18
Rady Miejskiej w Kaliszu Pomorskim
z dnia 27 września 2018 r.



Załącznik Nr 10 do uchwały Nr LVIII/338/18
Rady Miejskiej w Kaliszu Pomorskim
z dnia 27 września 2018 r.



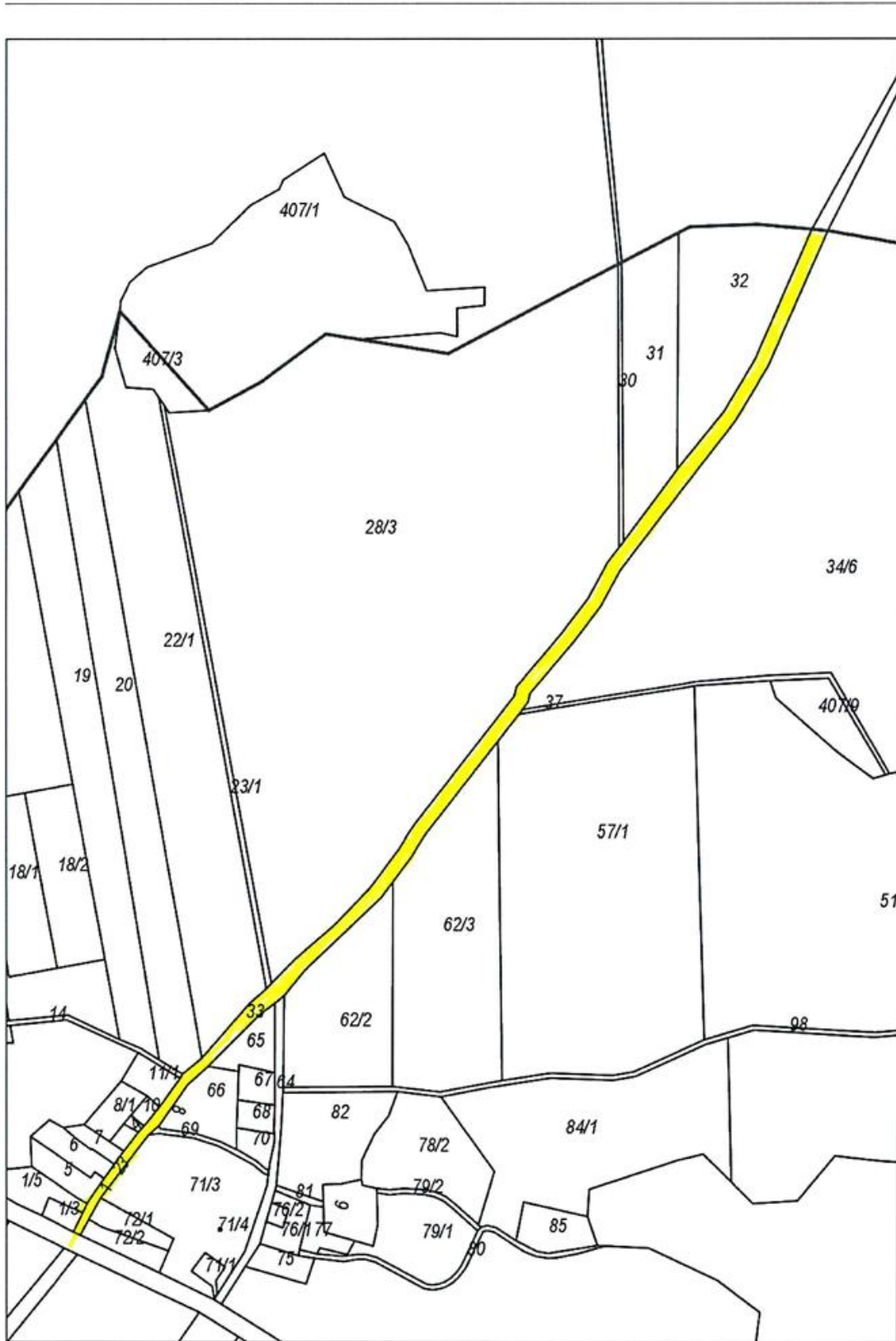
Załącznik Nr 11 do uchwały Nr LVIII/338/18
Rady Miejskiej w Kaliszu Pomorskim
z dnia 27 września 2018 r.



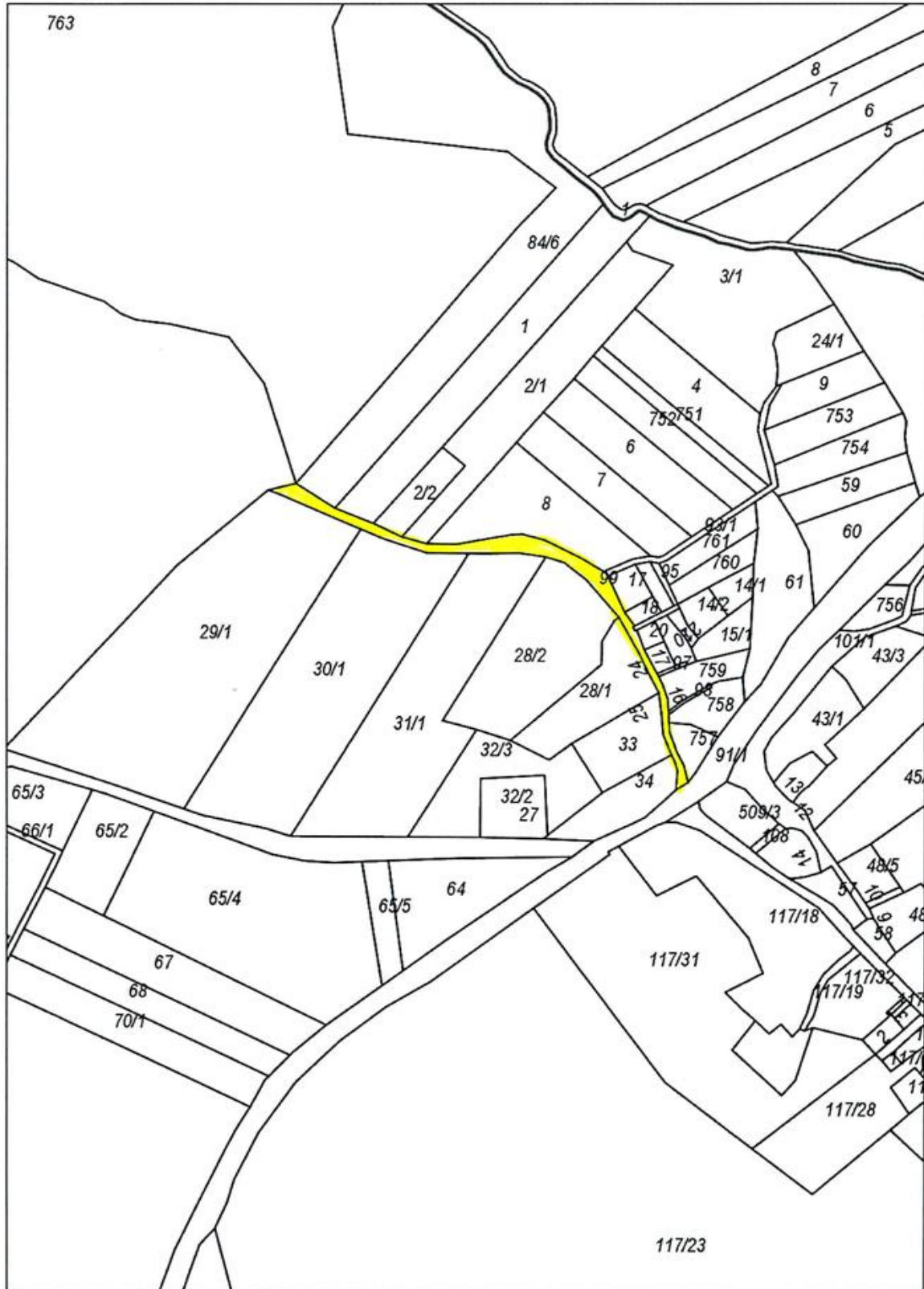
Załącznik Nr 12 do uchwały Nr LVIII/338/18
Rady Miejskiej w Kaliszu Pomorskim
z dnia 27 września 2018 r.



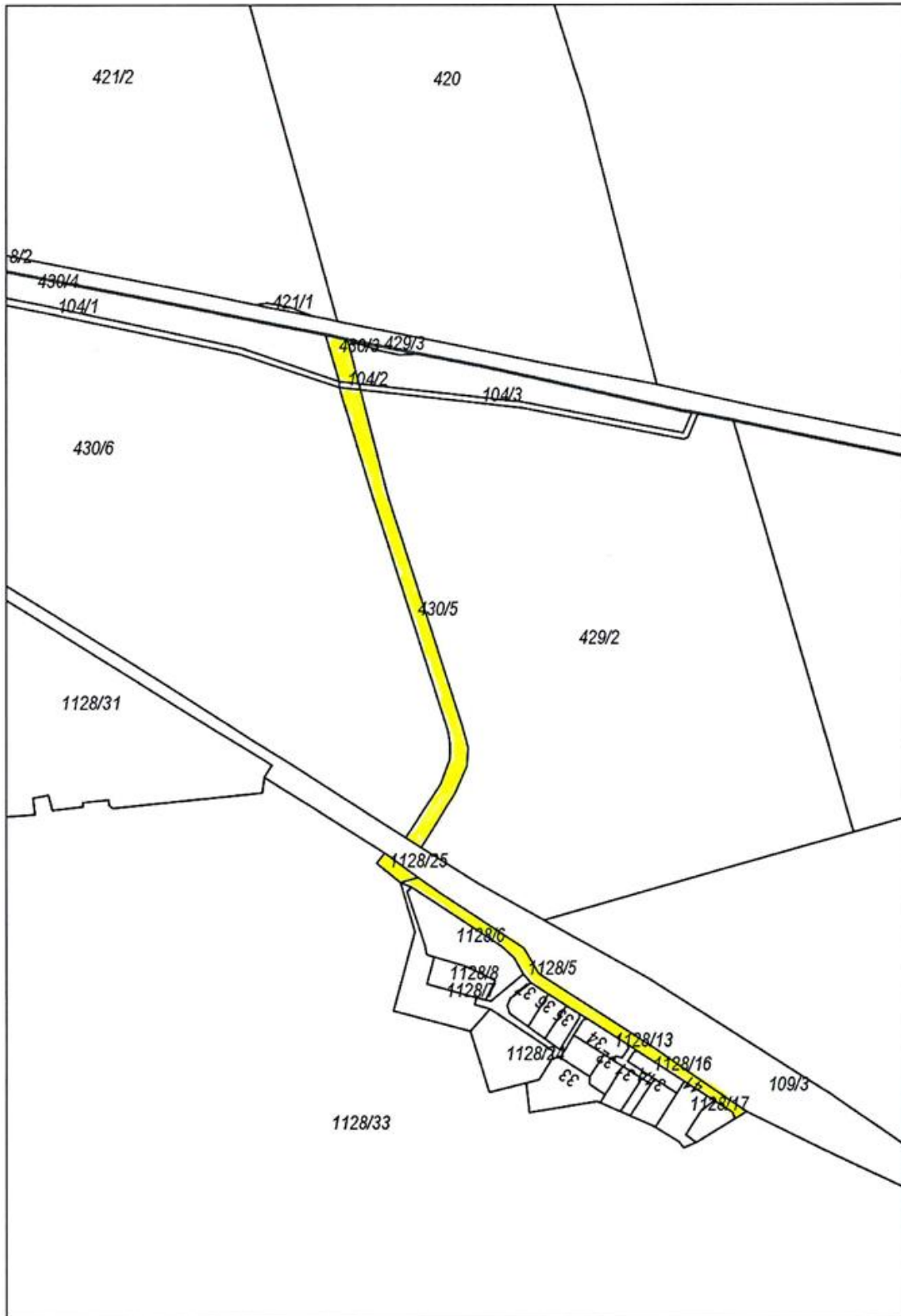
Załącznik Nr 13 do uchwały Nr LVIII/338/18
Rady Miejskiej w Kaliszu Pomorskim
z dnia 27 września 2018 r.



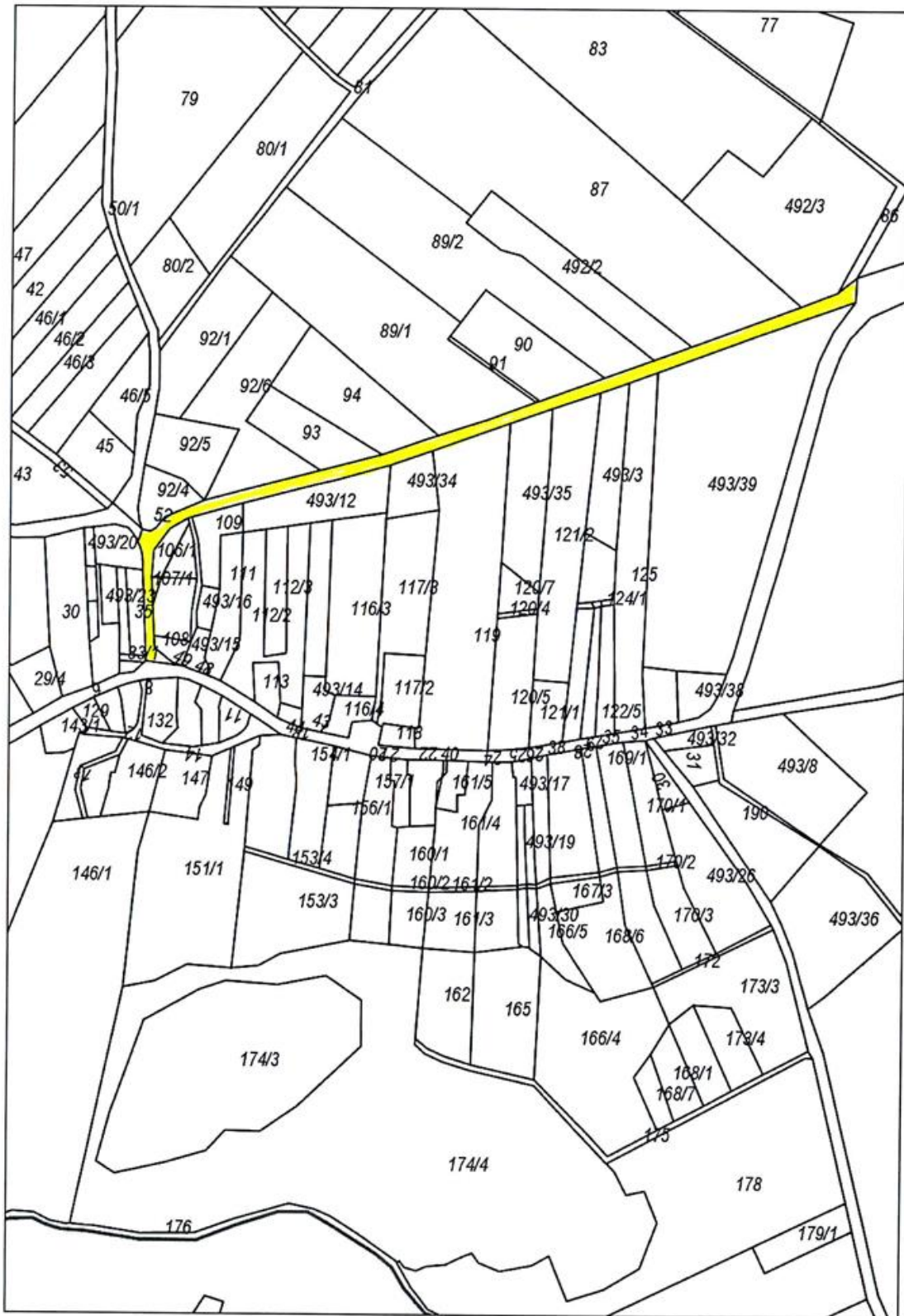
Załącznik Nr 14 do uchwały Nr LVIII/338/18
Rady Miejskiej w Kaliszu Pomorskim
z dnia 27 września 2018 r.



Załącznik Nr 15 do uchwały Nr LVIII/338/18
Rady Miejskiej w Kaliszu Pomorskim
z dnia 27 września 2018 r.

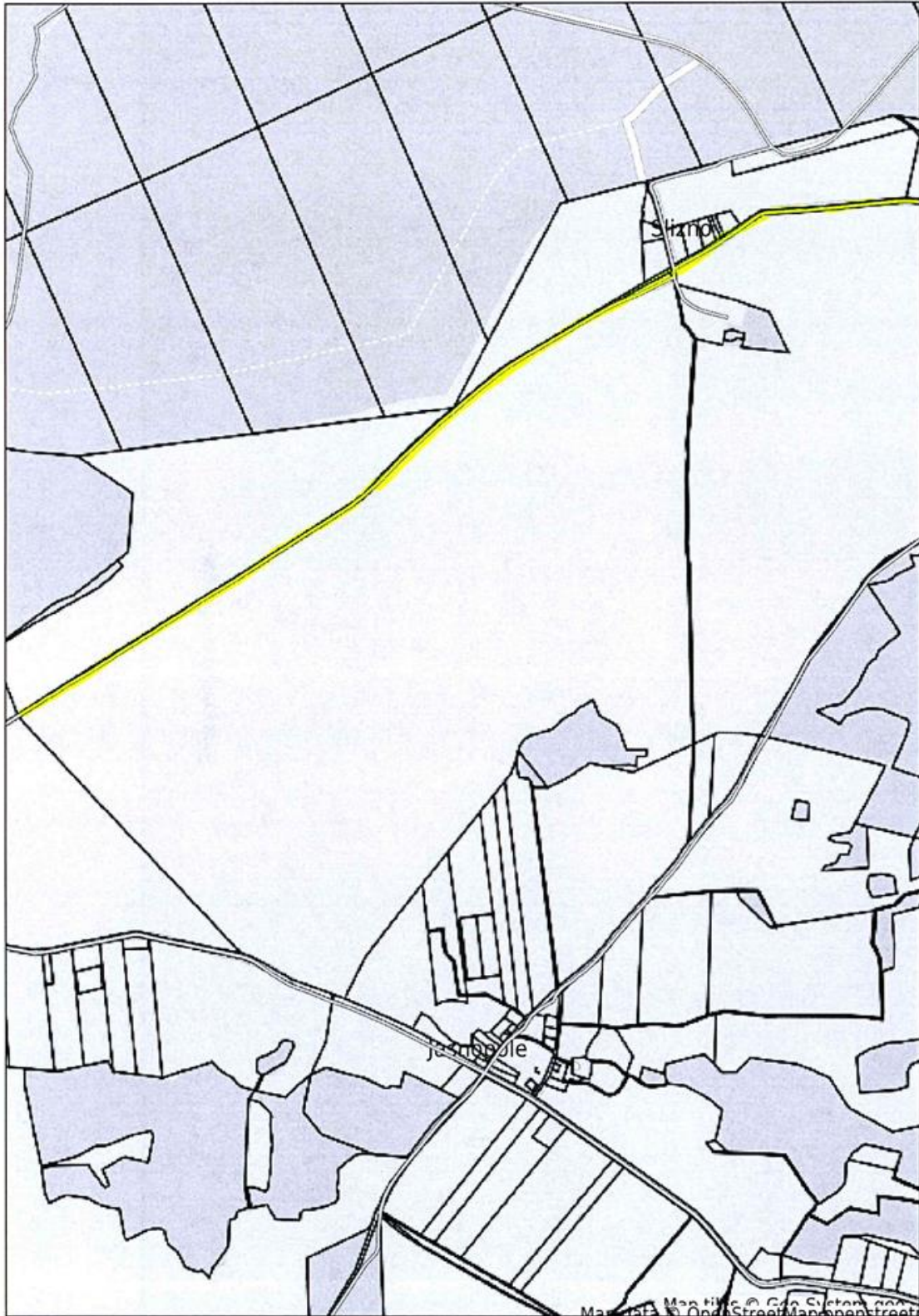


Załącznik Nr 16 do uchwały Nr LVIII/338/18
Rady Miejskiej w Kaliszu Pomorskim
z dnia 27 września 2018 r.



Załącznik Nr 17 do uchwały Nr LVIII/338/18
Rady Miejskiej w Kaliszu Pomorskim
z dnia 27 września 2018 r.

System Informacji Przestrzennej Miasta i Gminy Kalisz Pomorski
skala 1 : 15000



Załącznik Nr 18 do uchwały Nr LVIII/338/18
Rady Miejskiej w Kaliszu Pomorskim
z dnia 27 września 2018 r.

System Informacji Przestrzennej Miasta i Gminy Kalisz Pomorski
skala 1 : 30000



Załącznik Nr 19 do uchwały Nr LVIII/338/18
Rady Miejskiej w Kaliszu Pomorskim
z dnia 27 września 2018 r.

System Informacji Przestrzennej Miasta i Gminy Kalisz Pomorski
skala 1 : 15000

