



DZIENNIK URZĘDOWY

WOJEWÓDZTWA ZACHODNIOPOMORSKIEGO

Szczecin, dnia 29 czerwca 2018 r.

Poz. 3084

ZARZĄDZENIE
REGIONALNEGO DYREKTORA OCHRONY ŚRODOWISKA W POZNANIU
I
REGIONALNEGO DYREKTORA OCHRONY ŚRODOWISKA W SZCZECINIE

z dnia 12 czerwca 2018 r.

**w sprawie ustanowienia planu zadań ochronnych
dla obszaru Natura 2000 Poligon w Okonku PLH300021**

Na podstawie art. 28 ust. 5 i ust. 8 ustawy z dnia 16 kwietnia 2004 r. o ochronie przyrody (Dz. U. z 2018 r. poz. 142, poz. 10 i poz. 650) zarządza się, co następuje:

§ 1. Ustanawia się plan zadań ochronnych dla obszaru Natura 2000 Poligon w Okonku PLH300021, zwanego dalej „obszarem Natura 2000”.

§ 2. Opis granic obszaru Natura 2000 zawiera załącznik nr 1.

§ 3. Mapę obszaru Natura 2000 przedstawia załącznik nr 2.

§ 4. Identyfikację istniejących i potencjalnych zagrożeń dla zachowania właściwego stanu ochrony siedlisk przyrodniczych oraz gatunków zwierząt i ich siedlisk będących przedmiotami ochrony obszaru Natura 2000 zawiera załącznik nr 3.

§ 5. Cele działań ochronnych przedstawia załącznik nr 4.

§ 6. 1. Działania ochronne ze wskazaniem podmiotów odpowiedzialnych za ich wykonanie i obszarów ich wdrażania określa załącznik nr 5.

2. Lokalizację wybranych działań ochronnych przedstawia załącznik nr 6.

§ 7. Zarządzenie wchodzi w życie po upływie 14 dni od dnia ogłoszenia.

p.o. Regionalnego Dyrektora Ochrony Środowiska
w Poznaniu
Miłoslawa Olejnik

p.o. Regionalnego Dyrektora Ochrony Środowiska
w Szczecinie
Aleksandra Stodulna

Załącznik Nr 1 do Zarządzenia
Regionalnego Dyrektora Ochrony
Środowiska w Poznaniu i Regionalnego
Dyrektora Ochrony Środowiska w Szczecinie
z dnia 12 czerwca 2018 r.

Opis granic obszaru Natura 2000

Granice obszaru opisano w oparciu o punkty załamania, dla których podano współrzędne w układzie współrzędnych płaskich prostokątnych PL-1992

Nr punktu	X	Y
1.	634 971,94	350 965,39
2.	634 939,84	351 119,11
3.	634 901,73	351 301,37
4.	634 897,21	351 323,65
5.	634 860,09	351 509,94
6.	634 855,82	351 530,32
7.	634 853,91	351 537,67
8.	634 853,60	351 540,78
9.	634 853,43	351 543,95
10.	634 849,34	351 554,55
11.	634 825,61	351 577,18
12.	634 808,13	351 593,90
13.	634 746,30	351 651,88
14.	634 712,59	351 684,04
15.	634 665,19	351 734,12
16.	634 625,97	351 774,03
17.	634 605,78	351 841,18
18.	634 597,61	351 868,55
19.	634 565,40	351 976,27
20.	634 557,77	352 012,96
21.	634 554,77	352 027,18
22.	634 479,50	352 361,52
23.	634 466,35	352 424,26
24.	634 264,09	352 657,34
25.	634 256,78	352 664,64
26.	634 253,88	352 664,76
27.	634 177,86	352 668,63
28.	634 149,04	352 733,84
29.	634 127,10	352 781,42
30.	634 079,20	352 892,01
31.	634 025,52	353 019,62
32.	634 016,52	353 040,88
33.	634 004,11	353 069,73
34.	633 960,02	353 173,02
35.	633 893,71	353 326,88
36.	633 848,17	353 435,12

37.	633 799,34	353 550,18
38.	633 785,90	353 583,91
39.	633 772,79	353 612,74
40.	633 778,22	353 615,19
41.	633 743,23	353 696,73
42.	633 680,73	353 846,40
43.	633 664,99	353 897,87
44.	633 659,04	353 917,61
45.	633 652,78	353 937,94
46.	633 626,21	354 022,31
47.	633 612,59	354 062,43
48.	633 596,89	354 058,19
49.	633 594,14	354 056,81
50.	633 577,85	354 049,06
51.	633 525,26	354 026,88
52.	633 233,05	353 893,78
53.	633 197,95	353 879,30
54.	633 174,33	353 869,04
55.	633 103,49	353 834,05
56.	633 131,69	353 770,04
57.	633 242,53	353 518,79
58.	633 259,94	353 479,37
59.	633 024,00	353 375,76
60.	632 821,86	353 286,99
61.	632 795,87	353 275,56
62.	632 743,84	353 251,21
63.	632 669,97	353 217,83
64.	632 662,15	353 214,91
65.	632 485,20	353 133,75
66.	632 379,45	353 084,79
67.	632 328,58	353 061,86
68.	632 307,54	353 052,27
69.	632 278,31	353 038,95
70.	632 254,48	353 029,08
71.	632 059,06	352 939,40
72.	631 829,26	352 834,66
73.	631 782,29	352 811,64

74.	631 736,05	352 791,24
75.	631 713,75	352 780,42
76.	631 663,43	352 756,01
77.	631 647,84	352 748,47
78.	631 638,18	352 768,51
79.	631 634,11	352 777,99
80.	631 594,38	352 732,48
81.	631 562,93	352 716,09
82.	631 531,80	352 703,01
83.	631 460,63	352 665,42
84.	631 393,38	352 627,93
85.	631 311,63	352 571,74
86.	631 304,38	352 566,24
87.	631 298,81	352 554,28
88.	631 273,15	352 499,65
89.	631 281,07	352 462,97
90.	631 267,93	352 435,89
91.	631 266,02	352 428,94
92.	631 206,01	352 339,65
93.	631 197,23	352 327,70
94.	631 168,17	352 279,88
95.	631 156,46	352 258,75
96.	631 113,56	352 169,44
97.	631 107,03	352 155,85
98.	631 075,69	352 085,87
99.	631 068,56	352 065,17
100.	631 044,20	352 092,09
101.	631 025,91	352 120,38
102.	630 981,18	352 185,63
103.	630 924,67	352 253,67
104.	630 922,38	352 270,81
105.	630 800,41	352 426,62
106.	630 788,72	352 444,20
107.	630 782,24	352 453,82
108.	630 694,85	352 578,49
109.	630 683,17	352 595,36
110.	630 610,38	352 698,35
111.	630 564,35	352 763,37
112.	630 479,29	352 883,41
113.	630 472,32	352 896,62
114.	630 469,71	352 900,44
115.	630 467,65	352 909,48
116.	630 456,71	352 896,68
117.	630 434,70	352 871,96
118.	630 423,16	352 858,94
119.	630 348,68	352 779,14

120.	630 309,87	352 732,94
121.	630 231,77	352 628,85
122.	630 225,87	352 621,59
123.	630 187,27	352 592,70
124.	630 149,65	352 564,64
125.	630 113,12	352 543,92
126.	630 066,60	352 515,81
127.	629 979,98	352 469,68
128.	629 959,60	352 450,91
129.	629 863,68	352 515,53
130.	629 838,13	352 531,63
131.	629 636,14	352 494,18
132.	629 629,97	352 493,10
133.	629 509,55	352 474,93
134.	629 505,20	352 473,71
135.	629 444,74	352 439,71
136.	629 354,08	352 387,27
137.	629 328,11	352 375,54
138.	629 209,82	352 328,33
139.	629 246,12	352 256,63
140.	629 097,68	352 264,48
141.	628 875,37	352 277,87
142.	628 866,38	352 316,72
143.	628 395,50	352 663,09
144.	628 281,88	352 779,47
145.	628 287,25	352 803,81
146.	628 268,44	352 920,09
147.	628 273,81	352 941,75
148.	628 214,25	353 060,81
149.	628 119,56	353 236,69
150.	628 119,56	353 507,22
151.	628 227,75	353 683,19
152.	628 217,37	353 696,69
153.	628 182,56	353 690,50
154.	628 091,88	353 621,06
155.	628 007,88	353 557,00
156.	627 862,69	353 459,84
157.	627 951,69	353 430,53
158.	627 859,25	353 389,13
159.	627 857,92	353 384,83
160.	627 767,25	353 092,22
161.	627 750,88	353 047,94
162.	627 687,81	352 992,28
163.	627 607,75	352 891,03
164.	627 613,38	352 809,66
165.	627 586,56	352 781,31

166.	627 532,00	352 708,37
167.	627 530,68	352 704,32
168.	627 503,50	352 620,66
169.	627 530,88	352 580,31
170.	627 735,56	352 632,56
171.	627 790,00	352 385,63
172.	627 846,56	352 142,69
173.	627 944,38	351 724,25
174.	627 954,19	351 451,97
175.	627 959,36	351 325,41
176.	628 024,06	351 318,21
177.	628 082,28	351 310,84
178.	628 142,38	351 289,71
179.	628 258,80	351 250,27
180.	628 293,45	351 238,13
181.	628 295,19	351 236,78
182.	628 300,54	351 234,63
183.	628 383,13	351 228,54
184.	628 498,72	351 218,77
185.	628 530,11	351 212,24
186.	628 552,13	351 208,16
187.	628 591,15	351 207,65
188.	628 616,65	351 207,46
189.	628 797,34	351 205,42
190.	628 831,86	351 204,98
191.	628 850,69	351 211,41
192.	628 940,63	351 242,33
193.	629 000,56	351 227,20
194.	629 032,69	351 211,89
195.	629 112,33	351 143,01
196.	629 156,87	351 159,86
197.	629 157,33	351 157,88
198.	629 169,38	351 085,69
199.	629 131,50	351 001,81
200.	629 135,88	350 977,94
201.	629 114,69	350 977,56
202.	629 074,94	350 941,63
203.	628 900,63	350 881,44
204.	628 890,06	350 852,16
205.	628 891,56	350 822,09
206.	628 903,63	350 784,91
207.	628 909,87	350 764,28
208.	628 886,13	350 716,53
209.	628 835,06	350 653,87
210.	628 840,94	350 597,44
211.	628 871,50	350 567,88

212.	628 927,69	350 532,25
213.	628 927,81	350 526,66
214.	628 927,38	350 518,75
215.	628 926,13	350 502,09
216.	628 921,13	350 467,25
217.	628 929,31	350 395,87
218.	628 930,63	350 348,31
219.	628 935,81	350 272,94
220.	628 928,44	350 193,53
221.	628 925,06	350 169,22
222.	628 902,50	350 063,88
223.	628 895,94	349 964,38
224.	628 889,94	349 918,41
225.	628 879,31	349 845,00
226.	628 841,69	349 744,72
227.	628 841,94	349 736,72
228.	628 840,13	349 675,06
229.	628 843,62	349 632,94
230.	628 839,37	349 542,22
231.	628 821,81	349 497,22
232.	628 852,44	349 460,97
233.	628 877,56	349 459,97
234.	628 901,44	349 482,94
235.	628 917,44	349 543,19
236.	628 945,44	349 582,19
237.	629 007,19	349 574,81
238.	629 005,13	349 426,94
239.	629 002,63	349 340,44
240.	628 998,75	349 175,03
241.	628 975,56	349 166,37
242.	628 902,44	349 170,62
243.	628 861,81	349 176,28
244.	628 817,50	349 171,03
245.	628 797,75	349 142,59
246.	628 787,44	349 102,91
247.	628 845,63	349 020,22
248.	628 911,00	348 968,94
249.	628 983,44	348 924,25
250.	628 981,81	348 860,87
251.	629 032,69	348 858,91
252.	628 957,31	348 768,50
253.	628 948,81	348 756,84
254.	628 946,13	348 741,97
255.	628 942,81	348 676,06
256.	628 935,06	348 502,31
257.	629 008,43	348 503,57

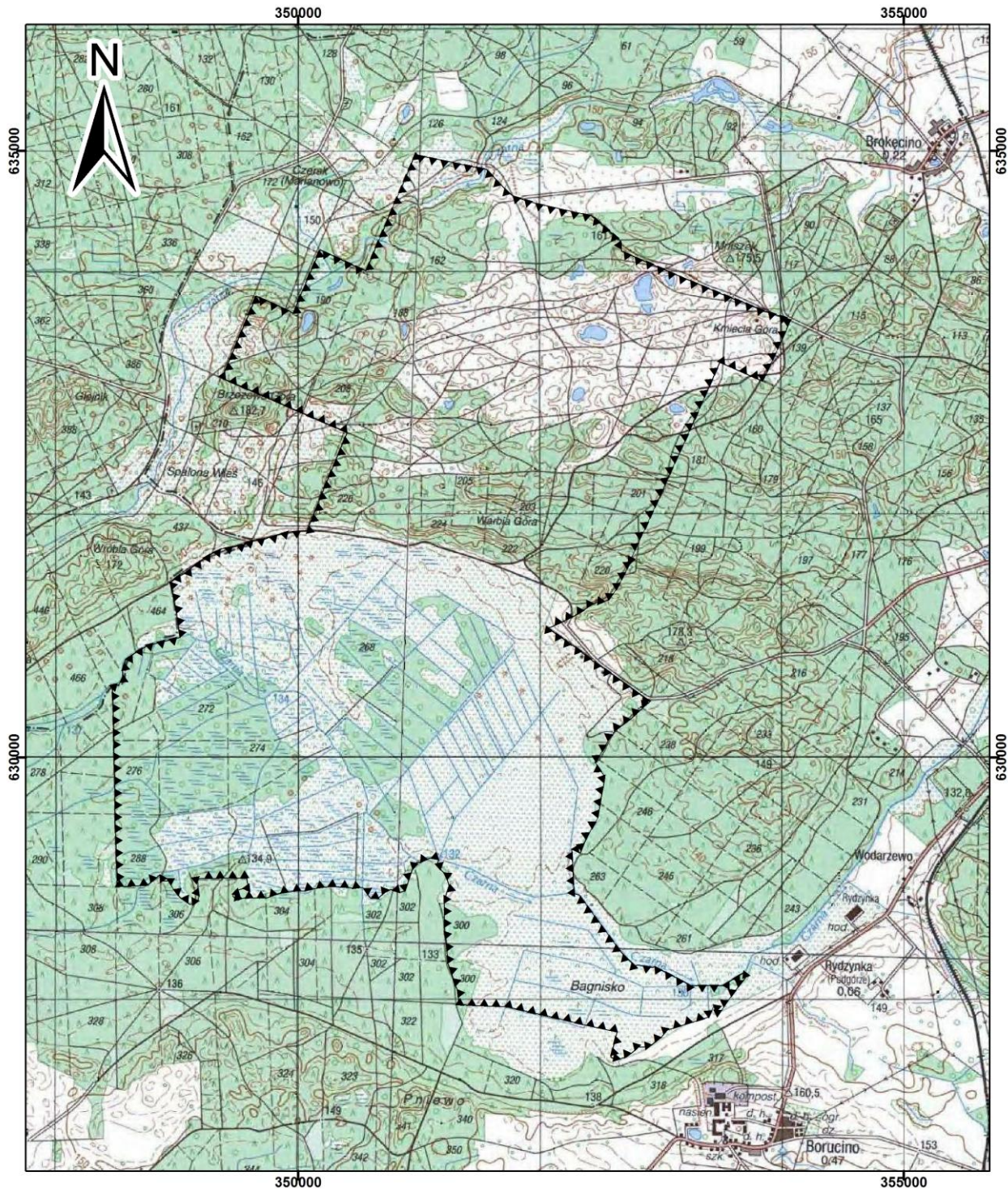
258.	629 084,71	348 500,91
259.	629 102,94	348 500,11
260.	629 134,28	348 498,59
261.	629 156,01	348 497,69
262.	629 157,21	348 497,73
263.	629 178,03	348 497,11
264.	629 199,67	348 496,02
265.	629 200,67	348 495,94
266.	629 324,01	348 491,59
267.	629 425,65	348 487,23
268.	629 508,97	348 486,86
269.	629 514,47	348 486,82
270.	629 519,56	348 487,36
271.	629 636,70	348 486,74
272.	629 699,62	348 486,40
273.	629 720,23	348 486,07
274.	629 862,29	348 481,44
275.	629 935,26	348 479,18
276.	629 981,30	348 478,37
277.	630 061,26	348 476,70
278.	630 116,38	348 476,04
279.	630 165,82	348 474,73
280.	630 215,75	348 474,22
281.	630 483,89	348 467,12
282.	630 497,59	348 467,50
283.	630 592,43	348 462,85
284.	630 596,74	348 480,58
285.	630 593,76	348 508,40
286.	630 604,93	348 519,92
287.	630 669,93	348 549,24
288.	630 721,73	348 545,68
289.	630 813,22	348 575,45
290.	630 864,69	348 655,40
291.	630 923,08	348 752,55
292.	630 935,92	348 805,12
293.	630 936,19	348 806,23
294.	630 990,96	349 025,50
295.	630 997,28	349 024,57
296.	631 007,94	349 022,77
297.	631 186,82	348 992,47
298.	631 257,20	348 979,04
299.	631 442,58	348 941,82
300.	631 489,43	349 000,93
301.	631 516,40	349 055,70
302.	631 517,91	349 058,84
303.	631 628,97	349 197,07

304.	631 644,81	349 224,32
305.	631 704,55	349 327,01
306.	631 724,18	349 372,36
307.	631 740,65	349 463,14
308.	631 750,45	349 531,02
309.	631 762,74	349 567,18
310.	631 771,21	349 557,41
311.	631 778,02	349 589,40
312.	631 782,89	349 611,85
313.	631 799,45	349 717,12
314.	631 811,96	349 748,78
315.	631 858,93	349 904,12
316.	631 864,62	349 961,89
317.	631 869,12	350 072,64
318.	631 893,08	350 081,20
319.	631 943,36	350 100,22
320.	632 151,44	350 184,35
321.	632 340,79	350 262,36
322.	632 420,09	350 295,18
323.	632 428,58	350 298,72
324.	632 548,91	350 348,59
325.	632 660,74	350 394,83
326.	632 679,88	350 400,57
327.	632 714,28	350 322,21
328.	632 731,29	350 282,59
329.	632 735,14	350 273,59
330.	632 829,62	350 053,10
331.	632 843,25	350 023,57
332.	632 846,33	350 017,06
333.	632 854,14	349 998,97
334.	632 882,80	349 932,57
335.	632 888,22	349 921,31
336.	632 890,81	349 914,59
337.	632 973,05	349 727,76
338.	632 999,85	349 667,29
339.	633 129,17	349 370,47
340.	633 203,05	349 399,94
341.	633 220,66	349 407,03
342.	633 680,91	349 600,84
343.	633 804,58	349 652,81
344.	633 699,85	349 885,31
345.	633 687,38	349 913,07
346.	633 666,82	349 954,50
347.	633 726,68	349 981,18
348.	633 786,58	350 006,46
349.	633 841,74	350 029,71

350.	633 852,10	350 034,80
351.	633 905,54	350 058,89
352.	634 187,41	350 179,40
353.	634 116,58	350 333,74
354.	634 103,48	350 362,38
355.	634 080,47	350 412,45
356.	634 073,52	350 428,56
357.	634 069,48	350 433,65
358.	634 052,77	350 469,69
359.	634 012,46	350 559,17
360.	634 200,67	350 638,25
361.	634 230,33	350 650,68
362.	634 244,48	350 656,28
363.	634 245,16	350 653,40
364.	634 249,08	350 656,41
365.	634 315,34	350 686,36
366.	634 442,25	350 740,73
367.	634 458,77	350 747,09
368.	634 476,18	350 754,07
369.	634 562,46	350 791,10
370.	634 686,30	350 843,77
371.	634 952,96	350 957,35
372.	634 971,94	350 965,39

Załącznik Nr 2 do Zarządzenia
Regionalnego Dyrektora Ochrony
Środowiska w Poznaniu i Regionalnego
Dyrektora Ochrony Środowiska w Szczecinie
z dnia 12 czerwca 2018 r.

Mapa obszaru Natura 2000



Legenda:		<p>województwo zachodniopomorskie</p> <p>Poligon w Okonku PLH300021</p> <p>województwo wielkopolskie</p>
<p>▼▼▼▼ granica obszaru Natura 2000</p>		
<p>0 1 2 km</p>		Układ współrzędnych: PL-1992
<p>REGIONALNA DYREKCJA OCHRONY ŚRODOWISKA W POZNANIU</p>		

Załącznik Nr 3 do Zarządzenia
Regionalnego Dyrektora Ochrony
Środowiska w Poznaniu i Regionalnego
Dyrektora Ochrony Środowiska w Szczecinie
z dnia 12 czerwca 2018 r.

**Identyfikacja istniejących i potencjalnych zagrożeń dla zachowania właściwego stanu
ochrony siedlisk przyrodniczych oraz gatunków zwierząt i ich siedlisk będących
przedmiotami ochrony obszaru Natura 2000**

Lp.	Przedmiot ochrony	Opis zagrożenia
1.	2330 Wydmy śródlądowe z murawami napiaskowymi (<i>Corynephorus</i> , <i>Agrostis</i>)	Istniejące: – Sukcesja roślinności w kierunku zbiorowisk o większym zwarcu, zarastanie przez drzewa i krzewy (K02.01). – Eutrofizacja będąca efektem gromadzenia się materii organicznej (K02.03).
		Potencjalne: – Brak zagrożeń i nacisków (X).
2.	3160 Naturalne, dystroficzne zbiorniki wodne 3260 Nizinne i podgórskie rzeki ze zbiorowiskami włosieniczników (<i>Ranunculion fluitantis</i>)	Nie zidentyfikowano zagrożeń w związku z planowanym usunięciem siedliska przyrodniczego z listy przedmiotów ochrony obszaru Natura 2000.
3.	4030 Suche wrzosowiska (<i>Calluno-Genistion</i> , <i>Pohlio-Callunion</i> , <i>Calluno-Arctostaphylion</i>)	Istniejące: – Sukcesja roślinności – zacienianie i zarastanie wrzosowisk przez gatunki drzewiaste (K02.01, K06). – Eutrofizacja będąca efektem stopniowego gromadzenia się materii organicznej (K02.03).
		Potencjalne: – Brak zagrożeń i nacisków (X).
4.	6120 Ciepłolubne śródlądowe murawy napiaskowe (<i>Koelerion glaucae</i>)	Istniejące: – Sukcesja roślinności w kierunku zbiorowisk o większym zwarcu, zarastanie przez drzewa i krzewy (K02.01).
		Potencjalne: – Brak zagrożeń i nacisków (X).
5.	6230 Górskie i niżowe murawy bliźniczkowe (<i>Nardion</i> – płaty bogate florystycznie)	Istniejące: – Sukcesja roślinności w kierunku zbiorowisk o większym zwarcu, zarastanie przez drzewa i krzewy (K02.01). – Eutrofizacja będąca efektem gromadzenia się materii organicznej (K02.03). – Wkraczanie w płaty siedliska wrzosu zwyczajnego i śmiałka pogiętego (K04.01).
		Potencjalne: – Brak zagrożeń i nacisków (X).
6.	7140 Torfowiska przejściowe i trzęsawiska (przeważnie z roślinnością z <i>Scheuchzerio-Caricetea</i>)	Istniejące: – Sukcesja roślinności, zarastanie przez krzewy i trzcinę (K02.01). – Eutrofizacja i mineralizacja wierzchniej warstwy torfu (K02.03). – Występowanie wału na części torfowiska (J02.12).

		<ul style="list-style-type: none"> - Sieć rowów będących pozostałością po dawnych melioracjach w południowej części obszaru Natura 2000 (J02.01). - Spadek poziomu wód gruntowych (K01.03).
		<p>Potencjalne:</p> <ul style="list-style-type: none"> - Brak zagrożeń i nacisków (X).
7.	7230 Górskie i nizinne torfowiska zasadowe o charakterze młak, turzycowisk i mechowisk	<p>Istniejące:</p> <ul style="list-style-type: none"> - Sukcesja roślinności, zarastanie przez krzewy i drzewa (K02.01). - Eutrofizacja i mineralizacja wierzchniej warstwy torfu (K02.03). - Sieć rowów będących pozostałością po dawnych melioracjach w południowej części obszaru Natura 2000 (J02.01). - Spadek poziomu wód gruntowych (K01.03). - Buchtowanie mechowisk (K04.05).
		<p>Potencjalne:</p> <ul style="list-style-type: none"> - Brak zagrożeń i nacisków (X).
8.	91E0 Łęgi wierzbowe, topolowe, olszowe i jesionowe (<i>Salicetum albo-fragilis</i> , <i>Populetum albae</i> , <i>Alnenion glutinoso-incanae</i>) i olsy źródłiskowe)	<p>Istniejące:</p> <ul style="list-style-type: none"> - Zmeliorowanie położonego na południu obszaru Natura 2000 rozległego bagna i spadek poziomu wód gruntowych (J02.01).
		<p>Potencjalne:</p> <ul style="list-style-type: none"> - Brak zagrożeń i nacisków (X).
9.	1042 Zalotka większa <i>Leucorrhinia pectoralis</i>	<p>Istniejące:</p> <ul style="list-style-type: none"> - Obniżający się poziom lustra wody i wysychanie zbiorników (K01.03). - Zmeliorowanie położonego na południu obszaru Natura 2000 rozległego bagna i spadek poziomu wód gruntowych (J02.01).
		<p>Potencjalne:</p> <ul style="list-style-type: none"> - Zarastanie i łądowanie siedliska gatunku w przypadku dalszego spadku poziomu lustra wody (K02.01, K01.03).
10.	1081 Pływak szerokobrzegi <i>Dytiscus latissimus</i>	<p>Istniejące:</p> <ul style="list-style-type: none"> - Obniżający się poziom lustra wody i wysychanie zbiorników (K01.03). - Zmeliorowanie położonego na południu obszaru Natura 2000 rozległego bagna i spadek poziomu wód gruntowych (J02.01).
		<p>Potencjalne:</p> <ul style="list-style-type: none"> - Zarastanie i łądowanie siedliska gatunku w przypadku dalszego spadku poziomu lustra wody (K02.01, K01.03).
11.	1352 Wilk <i>Canis lupus</i>	<p>Istniejące:</p> <ul style="list-style-type: none"> - Antropopresja polegająca na poszukiwaniu i zbieraniu grzybów, niewypalów i niewybuchów oraz poroży powodująca płoszenie wilków (F04.02, G05). - Przebiegające na wschód od obszaru drogi: nr 11 i nr 22 zwiększające ryzyko kolizji wilka z pojazdami (D01.02). - Przejazdy motocyklami crossowymi i quadami powodujące płoszenie (G01.03). - Ryzyko kolizji na drogach leśnych

		<p>wykorzystywanych do ruchu pojazdów (G05.11)</p> <p>Potencjalne:</p> <ul style="list-style-type: none"> – Zwiększenie fragmentacji środowiska w wyniku budowy nowych dróg leśnych (J03.02). – Zwiększenie śmiertelności wilka powodowane przez pojazdy na modernizowanych drogach leśnych (G05.11). – Wielkoobszarowe wypalanie wrzosowisk (J01.01). – Zabiegi pielęgnacyjne w miejscach wychowu szczeniąt prowadzone w miesiącach późnowiosennych i letnich powodujące przepłaszanie wilków (B02.02). – Kłusownictwo (F05.04).
--	--	--

Podano nazwy i kody zagrożeń zgodnie z *Instrukcją wypełniania Standardowego Formularza Danych obszaru Natura 2000. Wersja 2012.1* opracowaną przez Generalną Dyрекcję Ochrony Środowiska

Załącznik Nr 4 do Zarządzenia
Regionalnego Dyrektora Ochrony
Środowiska w Poznaniu i Regionalnego
Dyrektora Ochrony Środowiska w Szczecinie
z dnia 12 czerwca 2018 r.

Cele działań ochronnych

Lp.	Przedmiot ochrony	Cele działań ochronnych
1)	2330 Wydmy śródlądowe z murawami napiaskowymi (<i>Agrostis, Corynephorus</i>)	Poprawa niezadowolającego* stanu ochrony poprzez redukcję pokrycia krzewów i drzew w płatach siedliska przyrodniczego do poziomu < 10%
2)	4030 Suche wrzosowiska (<i>Calluno-Genistion, Pohlio-Callunion, Calluno-Arctostaphylon</i>)	Poprawa niezadowolającego* stanu ochrony poprzez redukcję pokrycia krzewów i drzew w płatach siedliska przyrodniczego do poziomu < 10%
3)	6120 Ciepłolubne, śródlądowe murawy napiaskowe (<i>Koelerion glaucae</i>)	Poprawa niezadowolającego* stanu ochrony poprzez przeciwdziałanie eutrofizacji siedliska oraz redukcję występowania gatunków ekspansywnych na powierzchni ok. 9,5 ha
4)	6230 Górskie i niżowe murawy bliźniczkowe (<i>Nardion</i> – płaty bogate florystycznie)	Poprawa złego* stanu ochrony poprzez: 1) redukcję pokrycia krzewów i drzew w płatach siedliska przyrodniczego do poziomu < 10% 2) redukcję pokrycia przez gatunki ekspansywne do poziomu < 10%
5)	7140 Torfowiska przejściowe i trzęsawiska (przeważnie z roślinnością z <i>Scheuchzerio-Caricetea</i>) 7230 Górskie i nizinne torfowiska zasadowe o charakterze młak, turzycowisk i mechowisk	Uzupełnienie stanu wiedzy o siedliskach przyrodniczych i uwarunkowaniach ich ochrony
6)	91E0 Łęgi wierzbowe, topolowe, olszowe i jesionowe (<i>Salicetum albo-fragilis, Populetum albae, Alnenion glutinoso-incanae</i>) i olsy źródliskowe	Zachowanie siedliska przyrodniczego na powierzchni nie mniejszej niż ok. 8,5 ha
7)	1042 Zalotka większa <i>Leucorrhinia pectoralis</i> 1081 Pływak szerokobrzegi <i>Dytiscus latissimus</i>	Uzupełnienie stanu wiedzy o gatunkach i uwarunkowaniach ich ochrony
8)	1352 Wilk <i>Canis lupus</i>	Poprawa niezadowolającego* stanu ochrony Uzupełnienie stanu wiedzy o gatunkach i uwarunkowaniach ich ochrony

* niezadowolający i zły stan ochrony zostały zdefiniowane w załączniku do rozporządzenia Ministra Środowiska z dnia 17 lutego 2010 r. w sprawie sporządzania projektu planu zadań ochronnych dla obszaru Natura 2000 (Dz. U. Nr 34 poz. 186 z późn. zm.)

Załącznik Nr 5 do Zarządzenia
Regionalnego Dyrektora Ochrony
Środowiska w Poznaniu i Regionalnego
Dyrektora Ochrony Środowiska w Szczecinie
z dnia 12 czerwca 2018 r.

Określenie działań ochronnych ze wskazaniem podmiotów odpowiedzialnych za ich wykonanie i obszarów ich wdrażania

Lp.	Działanie ochronne	Obszar wdrażania	Podmiot odpowiedzialny za wykonanie
Działania dotyczące ochrony czynnej siedlisk przyrodniczych oraz gatunków roślin i zwierząt i ich siedlisk			
1.	Wycinanie drzew i krzewów z usunięciem ich poza płaty siedlisk przyrodniczych 2330, 4030, 6120 i 6230. Nie dotyczy dębów szypułkowego i bezszypułkowego oraz drzewiastych form rodzimych gatunków wierzb. W drugim i szóstym roku obowiązywania planu zadań ochronnych, od września do grudnia. W kolejnych latach w zależności od potrzeb stwierdzonych na podstawie inwentaryzacji płatów siedlisk	Płaty siedlisk przyrodniczych 2330, 4030, 6120 i 6230 wskazane na mapie stanowiącej załącznik nr 6	Właściwy miejscowo nadleśniczy
2.	Koszenie wrzosowisk według następujących zasad: – wysokość: 15—20 cm; – termin: począwszy od końca września; dwa razy w okresie obowiązywania planu zadań ochronnych, nie częściej niż raz na osiem lat; – wygrabienie skoszonej biomasy i jej usunięcie poza granice siedlisk przyrodniczych i siedlisk gatunków będących przedmiotami ochrony obszaru Natura 2000 Poligon w Okonku PLH300021. Dopuszcza się wypalanie płatów wrzosowisk według następujących zasad: – wstępne, kompleksowe badania, m.in. glebowe; – płaty objęte wypalaniem należy wyłączyć z koszenia na okres do ośmiu lat; – wypalanie kwaterowe, maksymalna powierzchnia wypalanej jednorazowo kwatery wynosi 1,5 ha (optymalnie 0,25 — 1 ha); minimalna odległość między wypalanymi kwaterami	Płaty siedliska przyrodniczego 4030 wskazane na mapie stanowiącej załącznik nr 6	Właściwy miejscowo nadleśniczy

	wynosi 100 m; – możliwie szybkie przejście fali ogniowej przez płaty wrzosowisk — niedopuszczenie do dopalania się roślinności; termin: listopad — luty w okresie obowiązywania planu zadań ochronnych; wypalanie tej samej powierzchni wrzosowiska może być wykonywane nie częściej niż raz w okresie obowiązywania planu zadań ochronnych		
3.	Wyłączenie z użytkowania gospodarczego płatów siedliska przyrodniczego 91E0	Płaty siedliska przyrodniczego 91E0 zlokalizowane w wydz. 265b; 269c; 270c; 271a, b; 272a; 300a, b Obrębu Okonek Nadleśnictwa Okonek	Właściwy miejscowo nadleśniczy
4.	Wzmoczone patrole Straży Leśnej na drogach leśnych oraz wdrożenie działań służących ograniczeniu prędkości w ich obrębie, np. umieszczenie tablic informujących o wilku, znaków ograniczających prędkość itp.	Drogi leśne w obszarze Natura 2000	Właściwy miejscowo nadleśniczy
Działania dotyczące uzupełnienia stanu wiedzy o przedmiotach ochrony i uwarunkowaniach ich ochrony			
5.	Inwentaryzacja wilka, w tym ocena stanu ochrony ¹⁾ z zastosowaniem metodyki przyjętej dla potrzeb państwowego monitoringu środowiska ²⁾ . W pierwszych dwóch latach, czwartym, siódmym i dziesiątym roku obowiązywania planu zadań ochronnych	Obszar Natura 2000	Sprawujący nadzór nad obszarem Natura 2000
6.	Rozpoznanie rozmieszczenia płatów siedliska przyrodniczego 7230. W pierwszych dwóch latach obowiązywania planu zadań ochronnych	Wydz. 250d, f; 251a, b; 252a; 285a; 286a; 287a, b Obrębu Okonek Nadleśnictwa Okonek	Sprawujący nadzór nad obszarem Natura 2000
Działania dotyczące monitoringu stanu przedmiotów ochrony oraz monitoringu realizacji celów działań ochronnych			
7.	Ocena stanu ochrony ¹⁾ siedliska przyrodniczego 4030 z zastosowaniem metodyki przyjętej dla potrzeb państwowego monitoringu środowiska ²⁾ . W pierwszym roku obowiązywania planu zadań ochronnych	Na reprezentatywnej liczbie płatów w obszarze Natura 2000, w tym obligatoryjnie w obszarze wdrażania działań ochronnych nr 1 i 2	Sprawujący nadzór nad obszarem Natura 2000
8.	Ocena skuteczności ochrony	W obszarze wdrażania działań	Sprawujący

¹⁾ zgodnie z rozporządzeniem Ministra Środowiska z dnia 17 lutego 2010 r. w sprawie sporządzania projektu planu zadań ochronnych dla obszaru Natura 2000 (Dz. U. poz. 186 z późn. zm.)

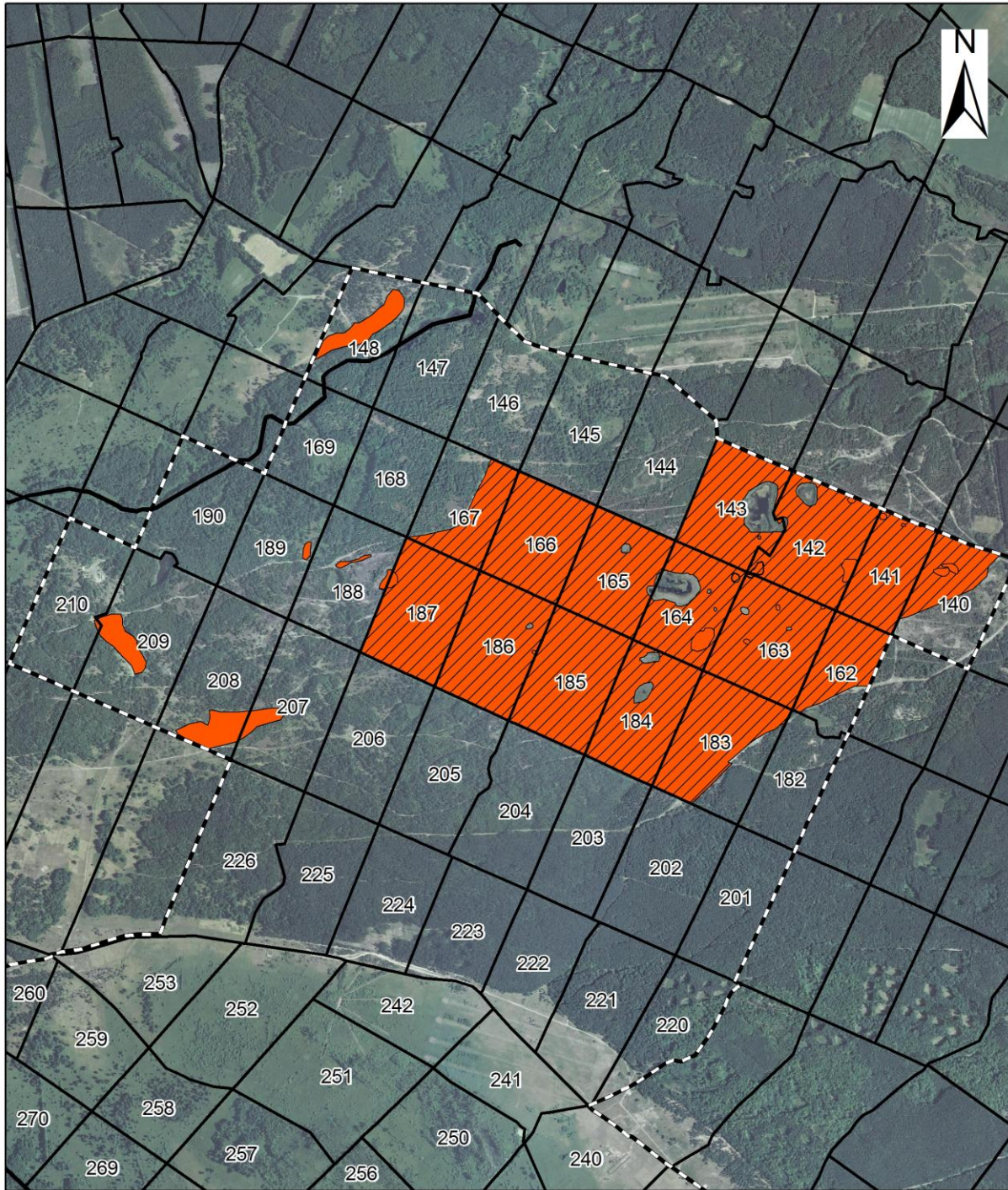
²⁾ w rozumieniu ustawy z dnia 27 kwietnia 2001 r. — Prawo ochrony środowiska (Dz. U. z 2018 r. poz. 799 z późn. zm.)

	<p>czynnej wrzosowisk — wykonywanie spisów florystycznych zawierających co najmniej:</p> <ul style="list-style-type: none"> – listę stwierdzonych gatunków roślin naczyniowych, grzybów i mszaków; – określenie procentowego pokrycia warstwy porostowo-mszystej i zielnej oraz zwarcia warstwy krzewów; – pokrycie roślin diagnostycznych i obcych w skali Brauna-Blanqueta. <p>Co 4 lata, począwszy od szóstego roku obowiązywania planu ochrony w okresie lipiec — wrzesień.</p> <p>Ocena stanu ochrony siedliska przyrodniczego¹⁾ z zastosowaniem metodyki przyjętej dla potrzeb państwowego monitoringu środowiska²⁾.</p> <p>W szóstym i dziesiątym roku obowiązywania planu zadań ochronnych w okresie lipiec — wrzesień</p>	<p>ochronnych nr 1 i 2 – w każdym oddziale na nie mniej niż pięciu powierzchniach badawczych wielkości 200 m² każda</p>	<p>nadzór nad obszarem Natura 2000</p>
9.	<p>Ocena stanu ochrony¹⁾ siedlisk przyrodniczych 2330, 6120, 6230, 7140, 7230 i 91E0 z zastosowaniem metodyki przyjętej dla potrzeb państwowego monitoringu środowiska²⁾.</p> <p>W drugim i siódmym roku obowiązywania planu zadań ochronnych.</p>	<p>W obszarze Natura 2000 na reprezentatywnej liczbie płatów; w przypadku siedlisk przyrodniczych objętych działaniami ochronnymi z zakresu ochrony czynnej obligatoryjnie w obszarach wdrażania działań ochronnych</p>	<p>Sprawujący nadzór nad obszarem Natura 2000</p>
10.	<p>Ocena stanu ochrony¹⁾ pływaka szerokobrzęgiego i zalotki większej z zastosowaniem metodyki przyjętej dla potrzeb państwowego monitoringu środowiska²⁾.</p> <p>Pływak szerokobrzęgi — w drugim, czwartym, siódmym i dziesiątym roku obowiązywania planu zadań ochronnych.</p> <p>Zalotka większa — w pierwszym i siódmym roku obowiązywania planu zadań ochronnych</p>	<p>W obszarze Natura 2000 na reprezentatywnej liczbie płatów</p>	<p>Sprawujący nadzór nad obszarem Natura 2000</p>

Numerację wydziałów leśnych przyjęto za Planem Urządzenia Lasu dla Nadleśnictwa Okonek na lata 2011—2020 zatwierdzonym decyzją Ministra Środowiska DL-lpn-611-17/9955/11/JŁ z 4 marca 2011 r.

Załącznik Nr 6 do Zarządzenia
Regionalnego Dyrektora Ochrony
Środowiska w Poznaniu i Regionalnego
Dyrektora Ochrony Środowiska w Szczecinie
z dnia 12 czerwca 2018 r.

Lokalizacja wybranych działań ochronnych



Legenda:

- granica obszaru Natura 2000
- 269 granice i numery oddziałów
- obszar wdrażania działania ochronnego nr 1
- obszar wdrażania działania ochronnego nr 2



Układ współrzędnych: PL-1992