



DZIENNIK URZĘDOWY

WOJEWÓDZTWA ZACHODNIOPOMORSKIEGO

Szczecin, dnia 15 grudnia 2016 r.

Poz. 5023

ZARZĄDZENIE

REGIONALNEGO DYREKTORA OCHRONY ŚRODOWISKA W SZCZECINIE

z dnia 12 grudnia 2016 r.

zmieniające zarządzenie w sprawie uznania za rezerwat przyrody „Nadmorski Bór Storczykowy”

Na podstawie art. 13 ust. 3 ustawy z dnia 16 kwietnia 2004 r. o ochronie przyrody (Dz. U. z 2015 r. poz. 1651 z późn. zm.¹⁾) zarządza się, co następuje.

§ 1. W zarządzeniu Nr 14/2010 Regionalnego Dyrektora Ochrony Środowiska w Szczecinie w Szczecinie z dnia 31 marca 2010 r. w sprawie uznania za rezerwat przyrody „Nadmorski Bór Storczykowy” (Dz. Urz. Woj. Zach. Nr 70, poz. 1292) wprowadza się następujące zmiany:

1) § 1 otrzymuje brzmienie:

„§ 1. Uznaje się za rezerwat przyrody pod nazwą „Nadmorski Bór Storczykowy”, zwany dalej rezerwatem, obszar o łącznej powierzchni 27,58 ha położony w obrębie ewidencyjnym Kołczewo 2 w gminie Wolin, w powiecie kamieńskim, w województwie zachodniopomorskim.”;

2) § 2 otrzymuje brzmienie:

„§ 2. 1. Położenie i przebieg granicy rezerwatu w postaci współrzędnych punktów ich załamania w układzie współrzędnych płaskich prostokątnych PL-1992 przedstawia załącznik nr 1 do zarządzenia.

2. Położenie i przebieg granicy rezerwatu przedstawia mapa, stanowiąca załącznik nr 2 do zarządzenia.”;

3) § 5 otrzymuje brzmienie:

„§ 5. Nadzór nad rezerwatem sprawuje Regionalny Konserwator Przyrody w Szczecinie”;

4) załącznik nr 1 do zarządzenia otrzymuje brzmienie jak w załączniku nr 1 do niniejszego zarządzenia;

5) załącznik nr 2 do zarządzenia otrzymuje brzmienie jak w załączniku nr 2 do niniejszego zarządzenia.

§ 2. Zarządzenie wchodzi w życie po upływie 14 dni od dnia ogłoszenia.

Zastępca Regionalnego Dyrektora Ochrony Środowiska w Szczecinie

Sylvia Jurzyk - Nordlów

¹⁾ zmiany tekstu jednolitego wymienionej ustawy zostały ogłoszone w Dz. U. z 2014 r. poz. 926 i z 2015 r. poz. 1045 i z 2016 r. poz. 422.

**Załącznik nr 1 do zarządzenia
Regionalnego Dyrektora Ochrony Środowiska w Szczecinie
z dnia 12 grudnia 2016 r.**

„Załącznik nr 1 do zarządzenia Nr 14/2010 Regionalnego Dyrektora Ochrony Środowiska w Szczecinie z dnia 31 marca 2010 r. w sprawie uznania za rezerwat przyrody „Nadmorski Bór Storczykowy”.

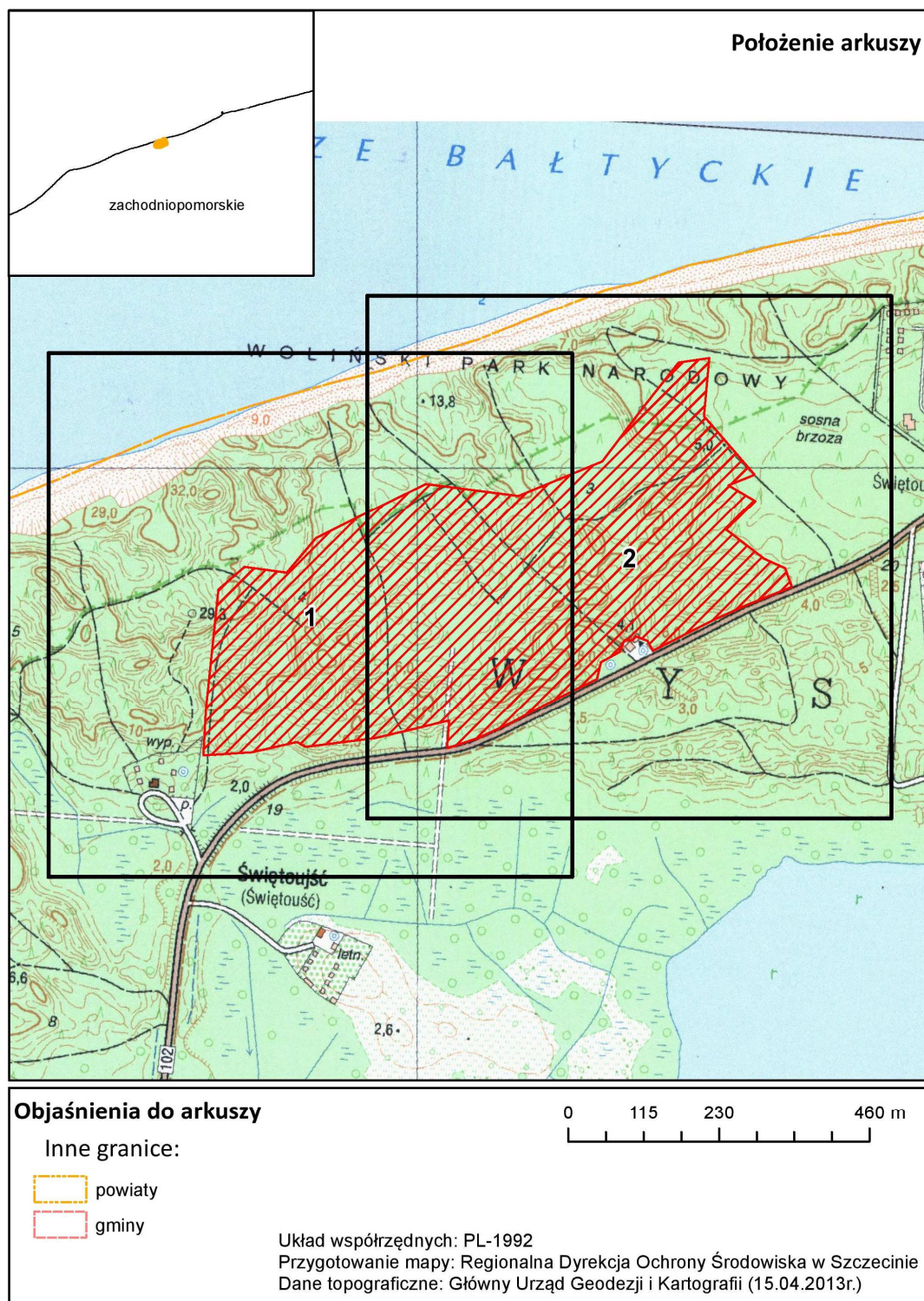
Opis przebiegu granicy rezerwatu przyrody „Nadmorski Bór Storczykowy” w postaci wykazu współrzędnych punktów załamania granic według układu współrzędnych płaskich prostokątnych PL-1992.”

Nr	X	Y	Komentarz	Nr	X	Y	Komentarz
1	689972,28	214476,06	część 1	35	689564,01	213748,74	część 1
2	689948,06	214517,42	część 1	36	689559,32	213674,29	część 1
3	689904,34	214472,52	część 1	37	689631,02	213678,35	część 1
4	689859,43	214530,42	część 1	38	689811,73	213697,43	część 1
5	689845,25	214562,33	część 1	39	689812,13	213697,91	część 1
6	689816,47	214572,57	część 1	40	689846,43	213738	część 1
7	689788,51	214501,37	część 1	41	689840,83	213778,32	część 1
8	689766,38	214453,23	część 1	42	689837,48	213802,39	część 1
9	689744,63	214410,33	część 1	43	689890,55	213847,02	część 1
10	689742,02	214405,17	część 1	44	689927,35	213920,58	część 1
11	689719,61	214360,98	część 1	45	689943,61	213953,09	część 1
12	689728,27	214355,73	część 1	46	689944,79	213955,45	część 1
13	689735,05	214352,49	część 1	47	689974,3	214014,44	część 1
14	689741,27	214334,59	część 1	48	689966,23	214076,92	część 1
15	689735,65	214329,58	część 1	49	689966,17	214077,32	część 1
16	689735,73	214324,33	część 1	50	689966,15	214077,5	część 1
17	689736,81	214319,45	część 1	51	689956,02	214156,07	część 1
18	689730,66	214313,91	część 1	52	689975,83	214204,11	część 1
19	689729,69	214314,97	część 1	53	689976,07	214204,68	część 1
20	689725,29	214312,46	część 1	54	690008,77	214284	część 1
21	689717,76	214309,58	część 1	55	690067,17	214327,99	część 1
22	689702,54	214281,28	część 1	56	690067,27	214328,06	część 1
23	689676,36	214275,69	część 1	57	690088,4	214343,98	część 1
24	689636,83	214195,01	część 1	58	690110,96	214361,77	część 1
25	689609,24	214145,41	część 1	59	690123,05	214371,29	część 1
26	689586,07	214095,99	część 1	60	690159,94	214400,36	część 1
27	689570,16	214046,36	część 1	61	690166,46	214446,44	część 1
28	689612,49	214049,63	część 1	62	690146,05	214444,69	część 1
29	689612,01	214047,59	część 1	63	690078,21	214438,88	część 1
30	689595,5	213977,85	część 1	64	690032,93	214477,77	część 1
31	689593,2	213968,12	część 1	65	689988,83	214515,65	część 1
32	689585,88	213937,22	część 1	66	689988,22	214514,2	część 1
33	689572,29	213830,87	część 1	67	689972,28	214476,06	część 1
34	689579,38	213817,28	część 1				

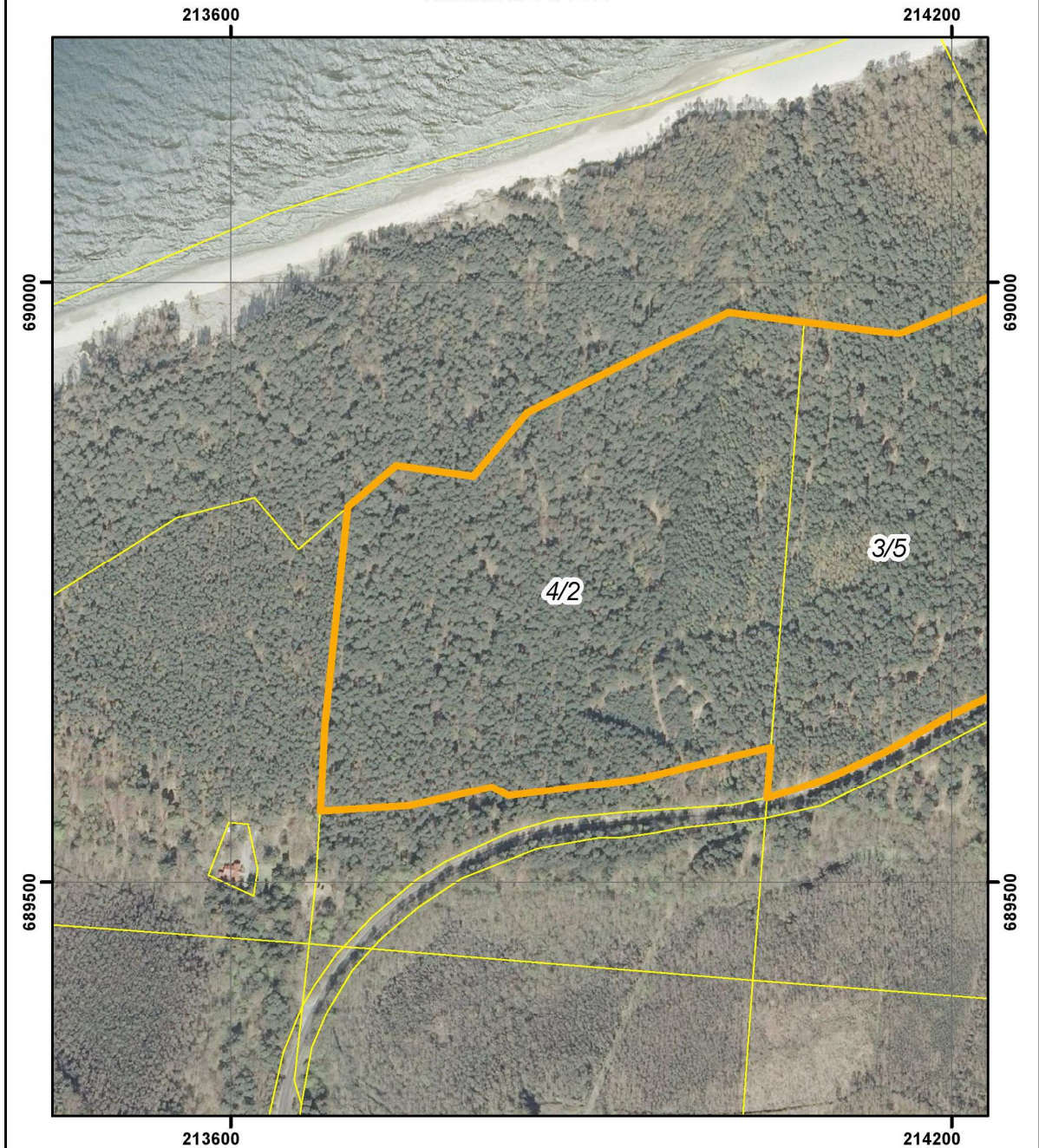
**Załącznik nr 2 do zarządzenia
Regionalnego Dyrektora Ochrony Środowiska w Szczecinie
z dnia 12 grudnia 2016 r.**

„Załącznik nr 2 do zarządzenia Nr 14/2010 Regionalnego Dyrektora Ochrony Środowiska w Szczecinie z dnia 31 marca 2010 r. w sprawie uznania za rezerwat przyrody „Nadmorski Bór Storczykowy”.”



**Położenie i przebieg rezerwatu przyrody
"Nadmorski Bór Storczykowy"**



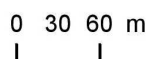
POŁOŻENIE I PRZEBIEG GRANICY REZERWATU PRZYRODY
 "NADMORSKI BÓR STORCZYKOWY"
 ARKUSZ 1 Z 2



Objaśnienia:

-  Granica rezerwatu
-  Granice działek ewidencyjnych

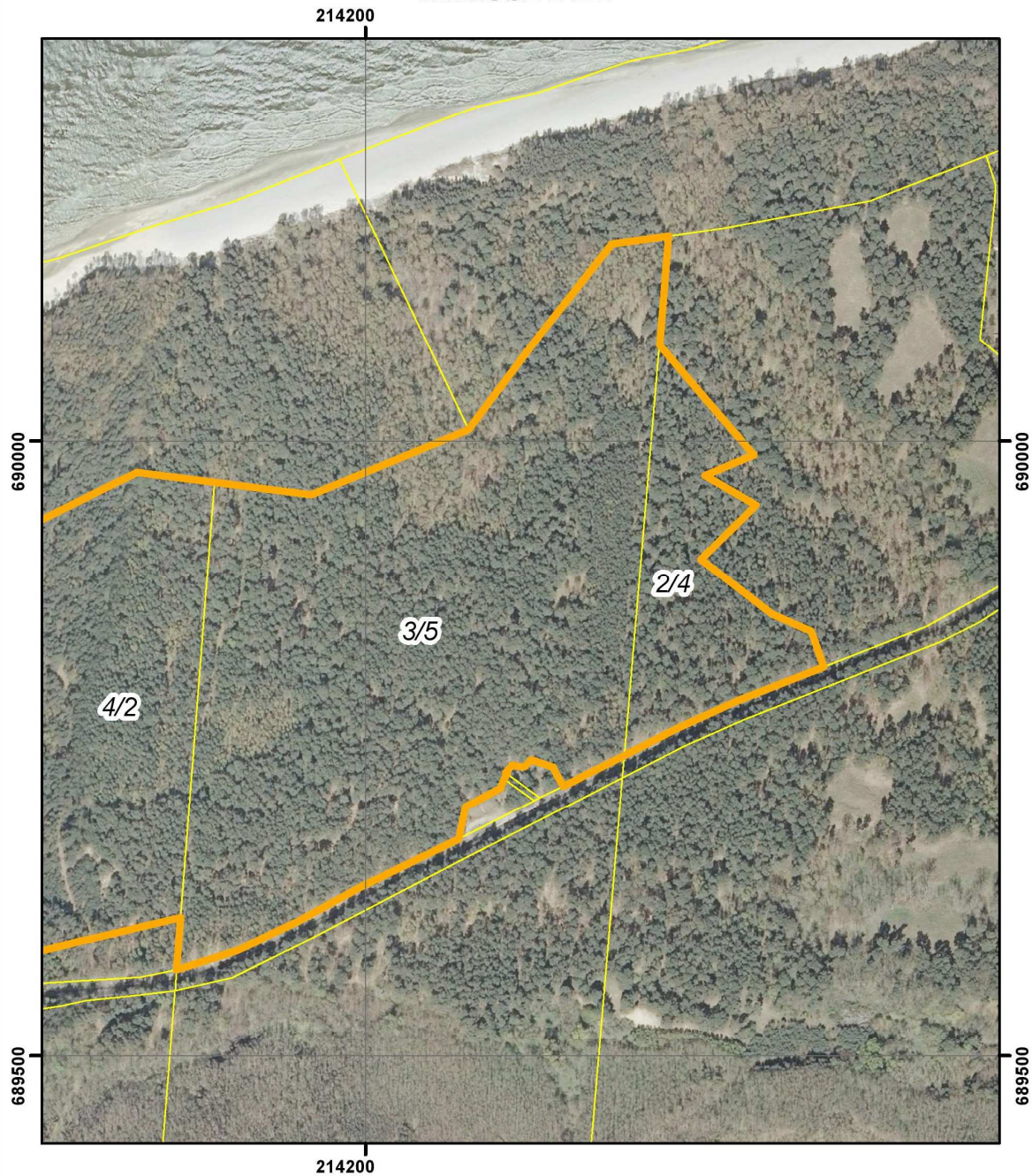
układ współrzędnych: PL-1992





- System Identyfikacji Działek Rolnych
baza danych (08.04.2016 r.)
- Mapa topograficzna: Główny Urząd Geodezji i Kartografii
usługa przeglądania (15.04.2013r.)
- Ortofotomapa: Główny Urząd Geodezji i Kartografii
usługa przeglądania (2011r.)



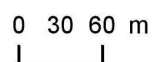
POŁOŻENIE I PRZEBIEG GRANICY REZERWATU PRZYRODY
 "NADMORSKI BÓR STORCZYKOWY"
 ARKUSZ 2 Z 2



Objaśnienia:

-  Granica rezerwatu
-  Granice działek ewidencyjnych

układ współrzędnych: PL-1992



- System Identyfikacji Działek Rolnych baza danych (08.04.2016 r.)
- Mapa topograficzna: Główny Urząd Geodezji i Kartografii usługa przeglądania (15.04.2013r.)
- Ortofotomapa: Główny Urząd Geodezji i Kartografii usługa przeglądania (2011r.)

