

UCHWAŁA NR XXIX/166/09
Rady gminy Rymań
z dnia 18 lutego 2009 r.

**w sprawie miejscowego planu zagospodarowania przestrzennego przebiegu gazociągu
wysokiego ciśnienia relacji Płoty – Koszalin w obszarze Gminy Rymań.**

Na podstawie art. 18 ust. 2 pkt 15, art. 40 ust. 1, art. 41 ust. 1, art. 42 ustawy z dnia 8 marca 1990 r. o samorządzie gminnym (Dz. U. z 2001 r. Nr 142, poz. 1591; z 2002 r. Nr 23, poz. 220, Nr 62, poz. 558, Nr 113, poz. 984, Nr 153, poz. 1271, Nr 214, poz. 1806; z 2003 r. Nr 80, poz. 717, Nr 162, poz. 1568; z 2004 r. Nr 102, poz. 1055, Nr 116, poz. 1203, Nr 167, poz. 1759; z 2005 r. Nr 172, poz. 1441, Nr 175, poz. 1457; z 2006 r. Nr 17, poz. 128, Nr 181, poz. 1337; z 2007 r. Nr 48, poz. 327, Nr 138, poz. 974, Nr 173, poz. 1218; z 2008 r. Nr 180, poz. 1111) oraz art. 20 ust. 1 ustawy z dnia 27 marca 2003 r. o planowaniu i zagospodarowaniu przestrzennym (Dz. U. Nr 80, poz. 717; z 2004 r. Nr 6, poz. 41, Nr 141, poz. 1492; z 2005 r. Nr 113, poz. 954, Nr 130, poz. 1087; z 2006 r. Nr 45, poz. 319, Nr 225, poz. 1635; z 2007 r. Nr 127, poz. 880; z 2008 r. Nr 199, poz. 1227, Nr 201, poz. 1237, Nr 220, poz. 1413) Rada Gminy Rymań uchwała, co następuje:

Rozdział 1
USTALENIA PODSTAWOWE

§ 1. 1. Po:

- 1) stwierdzeniu zgodności z ustaleniami Studium Uwarunkowań i Kierunków Zagospodarowania Przestrzennego Gminy Rymań przyjętego Uchwałą Nr XXII/113/2008 Rady Gminy w Rymaniu z dnia 16 lipca 2008 r.;
 - 2) rozstrzygnięciu o sposobie rozpatrzenia uwag zgłoszonych do projektu planu;
 - 3) rozstrzygnięciu o sposobie realizacji zapisanych w planie inwestycji z zakresu infrastruktury technicznej, które należą do zadań własnych gminy oraz zasadach ich finansowania
- uchwała się „Miejscowy Plan Zagospodarowania Przestrzennego przebiegu gazociągu wysokiego ciśnienia relacji Płoty – Koszalin w obszarze Gminy Rymań,” zwany dalej „planem”, sporządzony w oparciu o uchwałę Nr IX/46/2007 Rady Gminy w Rymaniu z dnia 26 kwietnia 2007 r. w sprawie przystąpienia do opracowania tego „planu”.

2. „Plan” obejmuje w swoich granicach pas terenu o szerokości 20,0 m o łącznej powierzchni 24,179 ha przebiegający linią łamaną przez obszar gminy od jej granicy zachodniej z gminą Płoty do granicy wschodniej z gminą Sławoborze. Granice planu określono na rysunku planu.

3. Integralną częścią uchwały są następujące załączniki:

- 1) załącznik nr 1 – rysunek planu w skali 1: 1000 składający się z 43 arkuszy oznaczonych kolejnymi numerami oraz rysunku zestawczego;
- 2) załącznik nr 2 – wyrys ze studium uwarunkowań i kierunków zagospodarowania przestrzennego gminy Rymań;
- 3) załącznik nr 3 – rozstrzygnięcie Rady Gminy Rymań o sposobie rozpatrzenia uwag zgłoszonych do projektu planu;
- 4) załącznik nr 4 – rozstrzygnięcie Rady Gminy Rymań o sposobie realizacji zapisanych w planie inwestycji z zakresu infrastruktury technicznej, które należą do zadań własnych gminy oraz zasadach ich finansowania.

4. Plan określa:

- 1) przeznaczenie terenów oraz linie rozgraniczające tereny o różnym przeznaczeniu;
- 2) zasady ochrony środowiska przyrodniczego i kulturowego;
- 3) szczególne warunki zagospodarowania terenów oraz ograniczenia w ich użytkowaniu;
- 4) stawki procentowe, na podstawie których ustala się opłatę za wzrost wartości nieruchomości w związku z uchwaleniem planu miejscowego.

§ 2. 1. Ustalenia tekstowe „planu” składają się z „ustaleń ogólnych” (rozdział 2 niniejszej uchwały), obejmujących ustalenia dotyczące całego obszaru lub powtarzających się ustaleń dla jednostek elementarnych oraz „ustaleń szczegółowych” (rozdział 3 niniejszej uchwały), obejmujących ustalenia dla jednostek elementarnych (kolejnych obszarów wyodrębnionych liniami rozgraniczającymi). Obowiązuje łączny odczyt obu poziomów ustaleń.

2. Na rysunku planu obowiązującymi jego ustaleniami są następujące oznaczenia graficzne:

- 1) granice terenu objętego planem;
- 2) linie rozgraniczające tereny o różnym przeznaczeniu;
- 3) granice strefy kontrolowanej gazociągu;
- 4) granice stref ochrony konserwatorskiej stanowisk archeologicznych;
- 5) oznaczenia literowe określające przeznaczenie terenów:
 - a) R/G – tereny rolne z dopuszczeniem realizacji gazociągu,
 - b) ZL/G – tereny leśne z dopuszczeniem realizacji gazociągu,
 - c) ZL – tereny leśne,
 - d) WS/G – wody otwarte z dopuszczeniem realizacji gazociągu,
 - e) KD/G – drogi publiczne z dopuszczeniem realizacji gazociągu,
 - f) KDW/G – drogi wewnętrzne z dopuszczeniem realizacji gazociągu.

- 1) oś gazociągu;
- 2) granice strefy kontrolowanej gazociągu na terenach rolniczych, wód powierzchniowych, dróg publicznych i wewnętrznych oraz terenach kolejowych;
- 3) granice obszarów cennych przyrodniczo, rekomendowanych do ochrony, wg. Studium Uwarunkowań i Kierunków Zagospodarowania Przestrzennego;
- 4) oś potencjalnej drogi K-1, wg. Studium Uwarunkowań i Kierunków Zagospodarowania Przestrzennego.

Rozdział 2 USTALENIA OGÓLNE

§ 3. 1. Ustala się parametry gazociągu wysokiego ciśnienia: średnica (DN) 500-700 mm. ciśnienie robocze (PN) do 8,4 MPa.

2. Wyznacza się strefę kontrolowaną gazociągu:

- 1) na terenach rolnych o szerokości 12,0 m z centralnie umieszczoną osią gazociągu. W obszarze strefy grunty pozostają w użytkowaniu rolniczym z ograniczeniami obejmującymi zakaz:
 - a) budowy trwałych i tymczasowych budynków i budowli, w tym obiektów rolniczych,
 - b) nasadzeń drzew i krzewów oraz upraw trwałych, plantacji i sadów,
 - c) wykonywania prac ziemnych poza powierzchniową uprawą roli, w szczególności wykopów, rowów i zbiorników wodnych,
 - d) utwardzania powierzchni gruntu, urządzenia stałych i czasowych składowisk płodów rolnych oraz innych produktów i materiałów;
- 2) na terenach leśnych o szerokości 4,0 m z centralnie umieszczoną osią gazociągu. W obszarze strefy grunty wyłączane są z użytkowania leśnego i następuje trwale wylesienie;
- 3) na terenie strefy kontrolowanej gazociągu obowiązuje zakaz:
 - a) budowy trwałych i tymczasowych budynków i budowli,
 - b) wykonywania wykopów, rowów i zbiorników wodnych,
 - c) nasadzeń drzew i krzewów,
 - d) utwardzania powierzchni gruntu, urządzenie stałych i tymczasowych składowisk drewna oraz innych produktów i materiałów;
- 4) dopuszcza się przesunięcie osi gazociągu wraz ze strefą kontrolowaną w stosunku do trasy wyznaczonej na rysunku planu pod warunkiem, że granica strefy kontrolowanej nie wykroczy poza granice terenu objętego planem, za wyjątkiem odcinków trasy gazociągu przebiegających przez tereny leśne oznaczonych symbolem ZL/G.

§ 4. 1. Przy realizacji gazociągu należy stosować rozwiązania techniczne i technologiczne zapewniające maksymalną eliminację możliwości jego awarii, w tym system monitoringu pracy i wczesnego ostrzeżenia o zagrożeniach.

2. Zobowiązuje się inwestora i wykonawcę inwestycji do rygorystycznego przestrzegania wymogów ochrony środowiska, a w szczególności:

- 1) prace nie mogą zmieniać układu istniejących stosunków wodnych, układu cieków i systemów melioracyjnych tak na terenie inwestycji jak i na terenach sąsiednich. W przypadku uszkodzeń lub wystąpienia innych kolizji, należy system odbudować lub przebudować w porozumieniu z jego zarządcą, w sposób zapewniający jego prawidłowe działanie;
- 2) należy ograniczyć do niezbędnego minimum zmianę struktury gleb w obrębie wykonywanych prac ziemnych na terenach rolnych. Dotyczy to tak obszaru strefy kontrolowanej jak i obszarów pasa montażowego pomiędzy granicami strefy kontrolowanej a granicami planu;
- 3) wykopy należy zabezpieczyć przed wpadaniem w nie zwierząt;
- 4) na terenach leśnych należy zachować układ istniejących dróg leśnych i duktów. Czasowo wylesione obszary pasa montażowego o szerokości 4,0 m na północ i 2,5 m na południe od granic strefy kontrolowanej, należy rekultywować. Gazociąg pod drogami publicznymi i leśnymi winien być zabezpieczony ze względu na możliwe przejazdy ciężkiego sprzętu;

- 5) szczególną uwagę należy objąć obszary oznaczone na rysunku planu granicami i symbolami OC-9, 12 i 15 wyróżnione w studium uwarunkowań i kierunków zagospodarowania przestrzennego gminy jako cenne przyrodniczo oraz teren postulowanego obszaru chronionego krajobrazu, oznaczony na rysunku planu granicami i symbolem OChK-2;
- 6) w obszarach skrzyżowań gazociągu z istniejącą drogą krajową DK-6 oraz z potencjalnym przebiegiem wariantu drogi ekspresowej S-6 (K-1 wg "Studium"), gazociąg winien przebiegać w rurze osłonowej na całej szerokości pasa drogowego, natomiast wzdłuż jezdni w odległości nie mniejszej niż 25,0 m dla DK-6 i 40,0 m dla S-6 (K-1 wg "Studium"). Należy uwzględnić obciążenia od drogi;
- 7) na przekroczenie przez gazociąg (przekop pod dnem), śródlądowych wód płynących, rzek Pniewy, Molstowej oraz Dębosznicy, wymagane jest uzyskanie pozwolenia wodno-prawnego.

3. W odniesieniu do występujących na trasie gazociągu i oznaczonych na rysunku planu granicami i symbolami „W-II” (224) oraz „W-III” (223/214, 199, 200, 177, 187, 189-192, 252/253, 271, 268-270, 273), ustanowionych stref ochrony konserwatorskiej stanowisk archeologicznych obowiązują nakazy i zakazy zgodne z przepisami szczególnymi dot. ochrony zabytków:

- 1) Strefa „W-II” – częściowej ochrony stanowisk archeologicznych, dopuszczającej inwestowanie pod określonymi warunkami. Obowiązuje:
 - a) współdziałanie w zakresie zamierzeń inwestycyjnych i innych związanych z pracami ziemnymi z odpowiednim organem ds. ochrony zabytków,
 - b) przeprowadzenie archeologicznych badań ratunkowych na terenie w granicach strefy, wyprzedzających rozpoczęcie prac ziemnych związanych z realizacją zamierzenia, na zasadach określonych przepisami szczególnymi dot. ochrony zabytków (cyt. ustawa o ochronie zabytków... wg (dot. art. 31 inwestor zamierzający prowadzić roboty budowlane na terenie objętym ochroną jest zobowiązany pokryć koszty badań archeologicznych oraz ich dokumentacji);
- 2) Strefa „W-III” – ograniczonej ochrony konserwatorskiej stanowisk archeologicznych polegającej na prowadzeniu interwencyjnych badań archeologicznych w przypadku podejmowania prac ziemnych. Strefa „W-III” obejmuje stanowiska ujęte w ewidencji służby konserwatorskiej. Obowiązuje:
 - a) współdziałanie w zakresie zamierzeń inwestycyjnych i innych związanych z pracami ziemnymi z odpowiednim organem ds. ochrony zabytków,
 - b) przeprowadzenie archeologicznych badań ratunkowych na terenie objętym realizacją prac ziemnych, na zasadach określonych przepisami szczególnymi dot. ochrony zabytków (cyt. ustawa o ochronie zabytków... wg art. 31 inwestor zamierzający prowadzić roboty budowlane na terenie objętym ochroną jest zobowiązany pokryć koszty badań archeologicznych oraz ich dokumentacji).

4. Na etapie projektu technicznego gazociągu, należy szczegółowo uzgodnić wymogi dotyczące skrzyżowań i zbliżeń jego przebiegu z istniejącymi sieciami przesyłowymi i lokalnymi infrastruktury technicznej.

Rozdział 3 USTALENIA SZCZEGÓŁOWE

§ 5. Określa się następujące ustalenia szczegółowe dla wyodrębnionych w rysunku „planu” liniami rozgraniczającymi, oznaczonych symbolem literowym rodzaju przeznaczenia i kolejnym numerem, jednostek elementarnych:

- 1) WS/G-1 Przebieg gazociągu pod rzeką Pniewą (dz. nr 653 obr. Rzesznikowo). Dolina rzeki wnioskowana do ochrony planistycznej jako obszar cenny przyrodniczo (OC-12). Obowiązują ustalenia wynikające z pozwolenia wodno-prawnego;
- 2) R/G-1 Przebieg gazociągu przez tereny rolne (dz. nr nr 461/2, 431/2, 429/2 obr. Rzesznikowo). Prawie cały obszar w granicach postulowanego obszaru cennego przyrodniczo (OC-12), tereny zmeliorowane, na działce nr 461/2 powierzchniowy ciek wodny. Obowiązują:
 - a) ochrona krajobrazu naturalnego,
 - b) ochrona urządzeń melioracyjnych,
 - c) inne ustalenia ogólne;
- 3) KDW/G-1 Przebieg gazociągu pod drogą wewnętrzną (dz. nr 427/1 obr. Rzesznikowo). Przewiert lub przekop z przywróceniem do właściwego stanu w porozumieniu z zarządcą drogi;

- 4) ZL/G-1 Przebieg gazociągu przez tereny leśne (dz. nr nr 472/1, 471/1, 470/1, 469/4, 468/4 obr. Rzesznikowo). Obowiązują ustalenia ogólne;
- 5) R/G-2 Przebieg gazociągu przez tereny rolne (dz. nr nr 338/1, 41, 41/1, obr. Rzesznikowo). Obowiązują ustalenia ogólne. Przewidziana w Studium Uwarunkowań i Kierunków Zagospodarowania Przestrzennego Gminy Rymań możliwość korekty przebiegu drogi wojewódzkiej DW-105 (K-2 wg Studium), w związku z realizacją wariantu przebudowy drogi krajowej DK-6 na drogę ruchu szybkiego. Obowiązuje ustalenie z zarządcą drogi ewentualnych zabezpieczeń (osłony gazociągu);
- 6) KD/G-1 Przebieg gazociągu pod drogą wojewódzką DW-105 (dz. nr 660 obr. Rzesznikowo). Przewiert w uzgodnieniu z zarządcą drogi. Obowiązują ustalenia ogólne;
- 7) R/G-3 Przebieg gazociągu przez tereny rolne (dz. nr 49, obr. Rzesznikowo), obszar zmeliorowany. Obowiązują:
 - a) ochrona urządzeń melioracyjnych,
 - b) inne ustalenia ogólne;
- 8) KDW/G-2 Przebieg gazociągu pod drogą wewnętrzną gruntową (dz. nr 662, obr. Rzesznikowo). Przekop lub przewiert. Obowiązują też ustalenia ogólne;
- 9) R/G-4 Przebieg gazociągu przez tereny rolne (dz. nr nr 41, 41/1, 40, obr. Rzesznikowo). Obszar zmeliorowany, na działce nr 40 otwarty ciek wodny. Cały teren położony jest w granicach postulowanego obszaru chronionego krajobrazu (OChK-2). Obowiązują:
 - a) ochrona krajobrazu naturalnego,
 - b) ochrona systemu melioracyjnego,
 - c) inne ustalenia ogólne;
- 10) KDW/G-3 Przebieg gazociągu pod drogą wewnętrzną gruntową (dz. nr 39, obr. Rzesznikowo). Postulowany obszar chronionego krajobrazu (OChK-2). Przekop lub przewiert. Obowiązują też ustalenia ogólne;
- 11) R/G-5 Przebieg gazociągu przez tereny rolne (dz. nr 33, obr. Rzesznikowo). Teren zmeliorowany, brzeg rzeki Molstowej. Cały teren w granicach postulowanego obszaru chronionego krajobrazu (OChK-2). Obowiązują:
 - a) ochrona krajobrazu naturalnego ze szczególnym uwzględnieniem brzegu rzeki,
 - b) ochrona urządzeń melioracyjnych,
 - c) inne ustalenia ogólne;
- 12) WS/G-2 Przebieg gazociągu pod rzeką Molstową (dz. nr 668, obr. Rzesznikowo). Dolina rzeki postulowana do ochrony jako obszar chronionego krajobrazu (OChK-2). Obowiązują:
 - a) ustalenia wynikające z pozwolenia wodno-prawnego,
 - b) ustalenia ogólne;
- 13) R/G-6 Przebieg gazociągu przez tereny rolne (dz. nr 97/2, obr. Rzesznikowo). Teren zmeliorowany. Brzeg rzeki Molstowej. Cały teren w granicach postulowanego obszaru chronionego krajobrazu (OChK-2). Gazociąg przebiega południowym skrajem strefy W-II (224) archeologicznej strefy ochrony konserwatorskiej. Obowiązują:
 - a) ochrona krajobrazu naturalnego ze szczególnym uwzględnieniem brzegu rzeki,
 - b) wymogi ochrony stanowiska archeologicznego,
 - c) ochrona urządzeń melioracyjnych,
 - d) inne ustalenia ogólne;
- 14) KD/G-2 Przebieg gazociągu pod drogą gminną (dz. nr 89, obr. Rzesznikowo). Postulowany obszar chronionego krajobrazu (OChK-2). Przekop lub przewiert z przywróceniem do właściwego stanu w porozumieniu z zarządcą drogi. Obowiązują też ustalenia ogólne;
- 15) R/G-7 Przebieg gazociągu przez tereny rolne (dz. nr 104, obr. Rzesznikowo). Teren zmeliorowany, na działce powierzchniowy ciek wodny. Postulowany obszar chronionego krajobrazu (OChK-2). Gazociąg przebiega przez strefę W-II (224) archeologicznej ochrony konserwatorskiej. Obowiązują:
 - a) wymogi ochrony stanowiska archeologicznego,
 - b) ochrona urządzeń melioracyjnych,
 - c) ustalenia ogólne;
- 16) WS/G-3 Przebieg gazociągu pod otwartym ciekami wodnymi (dz. nr 88, obr. Rzesznikowo). Przewiert, obowiązują ustalenia ogólne;
- 17) R/G-8 Przebieg gazociągu przez tereny rolne (dz. nr 90, obr. Rzesznikowo). Postulowany obszar chronionego krajobrazu (OChK-2). Przebieg gazociągu przez zespół stref W-III (223, 214) Archeologicznej ochrony konserwatorskiej. Obowiązują:
 - a) wymogi ochrony stanowisk archeologicznych,
 - b) inne ustalenia ogólne;

- 18) KD/G-3 Przebieg gazociągu pod drogą gminną nr 894510Z (dz. nr 55, obr. Rzesznikowo), strefa ochrony konserwatorskiej W-III (214). Przekop lub przewiert z przywróceniem do właściwego stanu w porozumieniu z zarządcą drogi;
- 19) R/G-9 Przebieg gazociągu przez tereny rolne (dz. nr 179, 180, obr. Rzesznikowo). Część przebiegu w strefie W-III (214) ochrony konserwatorskiej. Obowiązują:
 - a) wymogi ochrony stanowiska archeologicznego,
 - b) inne ustalenia ogólne;
- 20) KD/G-4 Przebieg gazociągu pod drogą zakładową (gminną), asfalt (dz. nr 150, obr. Rzesznikowo). Przekop lub przewiert z przywróceniem do właściwego stanu w porozumieniu z zarządcą drogi;
- 21) R/G-10 Przebieg gazociągu przez tereny rolne (dz. nr 137/2, 135/1, 135/2, 134/1, 195, 194, obr. Rzesznikowo). Na dz. nr 195 i 194 przebieg gazociągu południowym skrajem strefy W-III (199) archeologicznej ochrony konserwatorskiej oraz melioracje i powierzchniowy ciek wodny. Obowiązują:
 - a) wymogi ochrony stanowiska archeologicznego,
 - b) ochrona systemu melioracji,
 - c) inne ustalenia ogólne;
- 22) KD/G-5 Przebieg gazociągu pod drogą powiatową nr 0259 Z asfalt (dz. nr 197/3 obr. Rzesznikowo). Przewiert z przywróceniem do właściwego stanu w porozumieniu z zarządcą drogi;
- 23) R/G-11 Przebieg gazociągu przez tereny rolne (dz. nr 217, 218, 219/3, 219/2, 219/1, obr. Rzesznikowo). Tereny zmeliorowane, powierzchniowe ciek wodny. W obrębie działek nr 219/3 i 219/2 przebieg przez strefę W-III (200) ochrony konserwatorskiej. Obowiązują:
 - a) wymogi ochrony stanowiska archeologicznego,
 - b) ochrona systemu melioracji,
 - c) częściowy przebieg gazociągu w rurze osłonowej obok terenu KD-9/G, zgodnie z ustaleniami GDDKiA dot. przebudowy drogi krajowej DK-6, (wymogi określone w § 4. ust. 2 pkt 6 niniejszej uchwały),
 - d) inne ustalenia ogólne;
- 24) KD/G-6 Przebieg gazociągu pod drogą krajową nr 6, asfalt, utwardzone pobocza (dz. nr 220, obr. Rzesznikowo). Przewiert, przebieg gazociągu w rurze osłonowej. Obowiązują wymogi w tym zakresie określone w ustaleniach ogólnych oraz ustalone z GDDKiA na etapie projektu technicznego gazociągu;
- 25) KDW/G-4 Przebieg gazociągu pod nieczynnym torowiskiem w likwidacji (dz. nr 221, obr. Rzesznikowo). Projektowana ścieżka rowerowa. Przekop, przebieg gazociągu w rurze osłonowej. Obowiązują wymogi GDDKiA ustalone na etapie projektu technicznego gazociągu i ustalenia ogólne;
- 26) R/G-12 Przebieg gazociągu przez tereny rolne (dz. nr 478/18, obr. Rzesznikowo, nr 282/3, 282/4, obr. Rymań). Tereny zmeliorowane, system powierzchniowych cieków wodnych, na dz. nr 282/4 – strefa W-III (177) ochrony konserwatorskiej. Obowiązują:
 - a) ochrona systemów melioracyjnych,
 - b) wymogi ochrony stanowiska archeologicznego,
 - c) częściowy przebieg gazociągu w rurze osłonowej obok terenu KDW/G-3, zgodnie z ustaleniami GDDKiA dot. przebudowy drogi krajowej DK-6, (wymogi określone w § 4. ust. 2 pkt 6 niniejszej Uchwały),
 - d) inne ustalenia ogólne;
- 27) KD/G-7 Przebieg gazociągu pod drogą powiatową nr 0292 Z asfalt (dz. nr 276, obr. Rymań). Przewiert z przywróceniem do właściwego stanu w porozumieniu z zarządcą drogi;
- 28) R/G-13 Przebieg gazociągu przez tereny rolne (dz. nr 272/20, 272/21, 272/22, obr. Rymań). Fragment przebiegu na dz. nr 272/22 w obrębie strefy W-III (187) ochrony konserwatorskiej. Przebieg gazociągu w pobliżu terenów cennych przyrodniczo (OC-9). Obowiązują:
 - a) wymogi ochrony stanowiska archeologicznego,
 - b) inne ustalenia ogólne;
- 29) KDW/G-5 Przebieg gazociągu pod drogą wewnętrzną, (dz. nr 272/13, obr. Rymań). Przewiert lub przekop. Strefa W-III (187) ochrony archeologicznej. Obowiązują ustalenia ogólne;
- 30) R/G-14 Przebieg gazociągu przez tereny rolne (dz. nr 272/15, 272/19, obr. Rymań). Strefy W-III (187, oraz zespół stanowisk 188-192). Przewidziana w Studium Uwarunkowań i Kierunków Zagospodarowania Przestrzennego Gminy Rymań możliwość realizacji wariantu S-6 (K-1 wg. „Studium”) przebudowy drogi krajowej DK-6 na drogę ruchu szybkiego. Obowiązują wymogi w tym zakresie określone w ustaleniach ogólnych (§ 4 ust. 2, pkt 6) oraz ustalone z GDDKiA na etapie projektu technicznego gazociągu. Obowiązują też:
 - a) wymogi ochrony stanowisk archeologicznych,
 - b) inne ustalenia ogólne;

- 31) KD/G-8 Przebieg gazociągu pod drogą gminną, asfalt (dz. nr 272/17, obr. Rymań). W obrębie zespołu stref W-III (188-192) ochrony konserwatorskiej stanowisk archeologicznych. Przekop lub przewiert z przywróceniem do właściwego stanu w porozumieniu z zarządcą drogi;
- 32) R/G-15 Przebieg gazociągu przez tereny rolne (dz. nr 272/16, obr. Rymań), w obrębie zespołu stref W-III (188-192) ochrony konserwatorskiej. Obowiązują:
 - a) wymogi ochrony stanowisk archeologicznych,
 - b) inne ustalenia ogólne;
- 33) KD/G-9 Przebieg gazociągu pod drogą gminną, asfalt (dz. nr 266, obr. Rymań), w obrębie zespołu stref W-III (188-192) ochrony konserwatorskiej stanowisk archeologicznych. Przekop lub przewiert z przywróceniem do właściwego stanu w porozumieniu z zarządcą drogi;
- 34) R/G-16 Przebieg gazociągu przez tereny rolne (dz. nr 111/3, 110, 106, 105/1, obr. Rymań). W obrębie działek nr 111/3 i 110 strefy W-III (190-192) ochrony konserwatorskiej. Powierzchniowe ciekły wodne. Obowiązują:
 - a) wymogi ochrony stanowisk archeologicznych,
 - b) ochrona ukształtowania terenu, w tym cieków wodnych i suchych okresowo rowów,
 - c) inne ustalenia ogólne;
- 35) KD/G-10 Przebieg gazociągu pod drogą gminną nr 894513 Z (dz. nr 626, obr. Rymań). Przekop lub przewiert z przywróceniem do właściwego stanu w porozumieniu z zarządcą drogi;
- 36) R/G-17 Przebieg gazociągu przez tereny rolne (dz. nr 96/2, obr. Rymań). Obowiązują ustalenia ogólne;
- 37) KDW/G-6 Przebieg gazociągu pod drogą wewnętrzną, gruntową (dz. nr 97, obr. Rymań). Obowiązują ustalenia ogólne;
- 38) R/G-18 Przebieg gazociągu przez tereny rolne (dz. nr 98, 347/1, obr. Rymań i 331/3 obr. Leszczyn). Na dz. nr 98 zespół stref W-III (252, 253) ochrony konserwatorskiej. Obowiązują:
 - a) wymogi ochrony stanowisk archeologicznych,
 - b) inne ustalenia ogólne;
- 39) KD/G-11 Przebieg gazociągu pod drogą gminną nr 894514 Z (dz. nr 404/2, obr. Leszczyn). Przekop lub przewiert z przywróceniem do właściwego stanu w porozumieniu z zarządcą drogi;
- 40) R/G-19 Przebieg gazociągu przez tereny rolne (dz. nr 310/3, 309/7, obr. Leszczyn). Zespół stref W-III (268-270) ochrony konserwatorskiej. Obowiązują:
 - a) wymogi ochrony stanowisk archeologicznych,
 - b) inne ustalenia ogólne;
- 41) ZL/G-2, Przebieg gazociągu przez tereny leśne (dz. nr 473/1, obr. Leszczyn). Zespół stref W-III (268-270), oraz fragment strefy W-III (273) ochrony konserwatorskiej. Obszar cenny przyrodniczo (OC-15). Drogi leśne. Obowiązują:
 - a) wymogi ochrony stanowisk archeologicznych,
 - b) szczególna ochrona środowiska przyrodniczego,
 - c) inne ustalenia ogólne;
- 42) WS/G-4 Przebieg gazociągu pod rzeką Dębosznicą (dz. nr 438/1, obr. Leszczyn) obowiązują ustalenia jak dla ZL/EG-2 oraz wynikające z pozwolenia wodno-prawnego;
- 43) ZL/G-3 Przebieg gazociągu przez tereny leśne (dz. nr 473/1, obr. Leszczyn). Zespół stref W-III (268-270) oraz fragment strefy W-III (273) ochrony konserwatorskiej. Obszar cenny przyrodniczo (OC-15). Drogi leśne;
- 44) R/G-20 Przebieg gazociągu przez tereny rolne (dz. nr 287/2 obr. Leszczyn). Strefa W-III (273) ochrony konserwatorskiej. Obowiązują:
 - a) wymogi ochrony stanowiska archeologicznego,
 - b) inne ustalenia ogólne;
- 45) KDW/G-7 Przebieg gazociągu pod drogą wewnętrzną, dojazdową, gruntową (dz. nr 396/2 obr. Leszczyn). Obowiązują ustalenia ogólne;
- 46) R/G-21 Przebieg gazociągu przez tereny rolne (dz. nr 253/4, 253/3 obr. Leszczyn). Fragment strefy W-III (273) ochrony konserwatorskiej. Ustalenia jak dla R/EG-20;
- 47) KDW/G-8 Przebieg gazociągu pod drogą wewnętrzną, dojazdową, gruntową (dz. nr 393/1 obr. Leszczyn). Obowiązują ustalenia ogólne;
- 48) R/G-22 Przebieg gazociągu przez tereny rolne (dz. nr 243/5 obr. Leszczyn). Obowiązują ustalenia ogólne;
- 49) KD/G-12 Przebieg gazociągu pod drogą gminną nr 894516 Z asfalt (dz. nr 391/3 obr. Leszczyn). Przewiert lub przekop z przywróceniem do właściwego stanu w porozumieniu z zarządcą drogi. Obowiązują ustalenia ogólne;

- 50) R/G-23 Przebieg gazociągu przez tereny rolne (dz. nr 202/2, 206/1, 207, 208/1 obr. Leszczyn). Obowiązują ustalenia ogólne;
- 51) KDW/G-9 Przebieg gazociągu pod drogą wewnętrzną, gruntową (dz. nr 388 obr. Leszczyn). Obowiązują ustalenia ogólne;
- 52) ZL/G-4 Przebieg gazociągu przez tereny leśne (dz. nr 282/2 obr. Leszczyn). Istniejące drogi leśne, do utrzymania. Obowiązują ustalenia ogólne;
- 53) KDW/G-10 Przebieg gazociągu pod drogą wewnętrzną, gruntowa (dz. nr 386 obr. Leszczyn). Obowiązują ustalenia ogólne;
- 54) R/G-24 Przebieg gazociągu przez tereny rolne (dz. nr 227/3, 226/1, 223/2, 224/3 obr. Leszczyn). Obowiązują ustalenia ogólne;
- 55) KDW/G-11 Przebieg gazociągu pod drogą wewnętrzną, gruntową (dz. nr 383/2 obr. Leszczyn). Obowiązują ustalenia ogólne;
- 56) R/G-25 Przebieg gazociągu przez tereny rolne (dz. nr 219, 220/3 obr. Leszczyn). Obowiązują ustalenia ogólne;
- 57) ZL/G-5 Przebieg gazociągu przez tereny leśne (dz. nr 280, 279/2, 278/4, 277/5, 276/4 obr. Leszczyn). Liczne drogi i ścieżki leśne do zachowania. Obowiązują ustalenia ogólne.

§ 6. Przeznacza się do trwałego wyłączenia z użytkowania leśnego, grunty leśne o łącznej powierzchni 1,74 ha. – za zgodą Nr ZS-P-2120/156/2008 z dn.09.01.2009 r. Ministra Środowiska, oraz 0,044 ha. za zgodą Nr WRiOŚ-IV-EN-6140-4/08 z dn.19.08.2008 r. Marszałka Województwa Zachodniopomorskiego.

§ 7. Na czas realizacji gazociągu ustala się:

- 1) czasowe wyłączenie z użytkowania leśnego gruntów leśnych o pow. łącznej 2,83 ha za zgodą Nr ZS-P-2120/156/2008 z dn. 9 stycznia 2009 r. Ministra Środowiska oraz 0,0715 ha za zgodą Nr WRiOŚ-IV-EN-6140-4/08 z dn. 19 sierpnia 2008 r. Marszałka Województwa Zachodniopomorskiego;
- 2) czasowe wyłączenie z użytkowania rolniczego gruntów rolnych o łącznej pow. 11,635 ha w tym 1,97 ha za zgodą Nr GZ.tr.057-602-261/08 z dn. 3 września 2008 r. Ministra Rolnictwa i Rozwoju Wsi oraz 9,68 ha za zgodą Nr WRiOŚ-IV-EN-6080-7/08 z dn. 17 września 2008 r. Marszałka Województwa Zachodniopomorskiego.

§ 8. Dla obszarów objętych „planem” ustala się zerową (0%) stawkę za wzrost wartości nieruchomości.

§ 9. Koszty związane z okresowym wykorzystaniem gruntów na cele nierolnicze i nieleśne i ewentualnym zmniejszeniem ich wartości ponosi inwestor i operator gazociągu – „Operator Gazociągów Przemysłowych GAZ-SYSTEM S.A.” Oddział w Poznaniu.

Rozdział 4. USTALENIA KOŃCOWE.

§ 10. Wykonanie uchwały powierza się Wójtowi Gminy Rymań.

§ 11. Uchwała podlega publikacji na stronie internetowej Gminy Rymań.

§ 12. Uchwała wchodzi w życie po upływie 30 dni od dnia ogłoszenia jej w Dzienniku Urzędowym Województwa Zachodniopomorskiego.







PRZEWODNICZĄCY RADY

Mirosław Ekiert




MIEJSCOWY PLAN ZAGOSPODAROWANIA PRZESTRZENNEGO PRZEBIEGU GAZOCIĄGU WYSOKIEGO CIŚNIENIA RELACJI PŁOTY-KOSZALIN W OBSZARZE GMINY RYMAŃ

LEGENDA

OZNACZENIA GRAFICZNE

-  granice administracyjne gminy
-  granice planu
-  linie rozgraniczające tereny o różnym przeznaczeniu
-  granice strefy kontrolowanej gazociągu
-  granice obszarów cennych przyrodniczo rekomendowanych do ochrony w Studium Uwarunkowań i Kierunków Zagospodarowania Przestrzennego Gminy Rymań
-  granice stref ochrony konserwatorskiej stanowisk archeologicznych

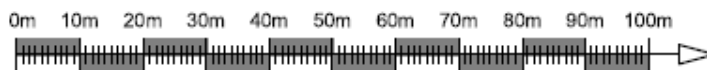
OZNACZENIA POMOCNICZE

-  oś gazociągu
-  granice aktualizacji podkładu geodezyjnego
-  oś potencjalnej drogi K-1 wg. Studium UiKZP Gminy

OZNACZENIA LITEROWE

- R/G** tereny rolne, przebieg gazociągu
- ZL/G** tereny leśne, przebieg gazociągu
- WS/G** wody otwarte, przebieg gazociągu
- KD/G** drogi publiczne, przebieg gazociągu
- KDW/G** drogi wewnętrzne, przebieg gazociągu
- OchK** **OC** obszary cenne przyrodniczo
- W-I** **W-III** strefy ochrony konserwatorskiej stanowisk archeologicznych

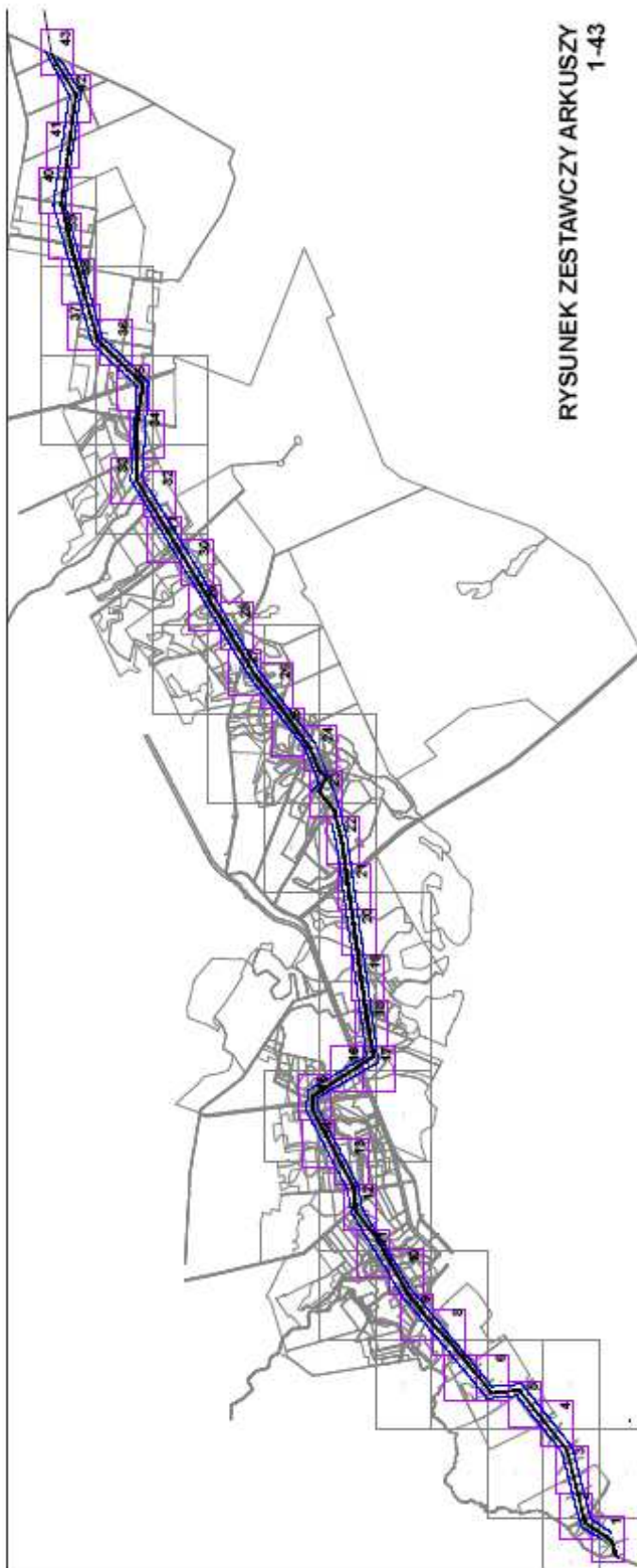
SKALA 1:1 000



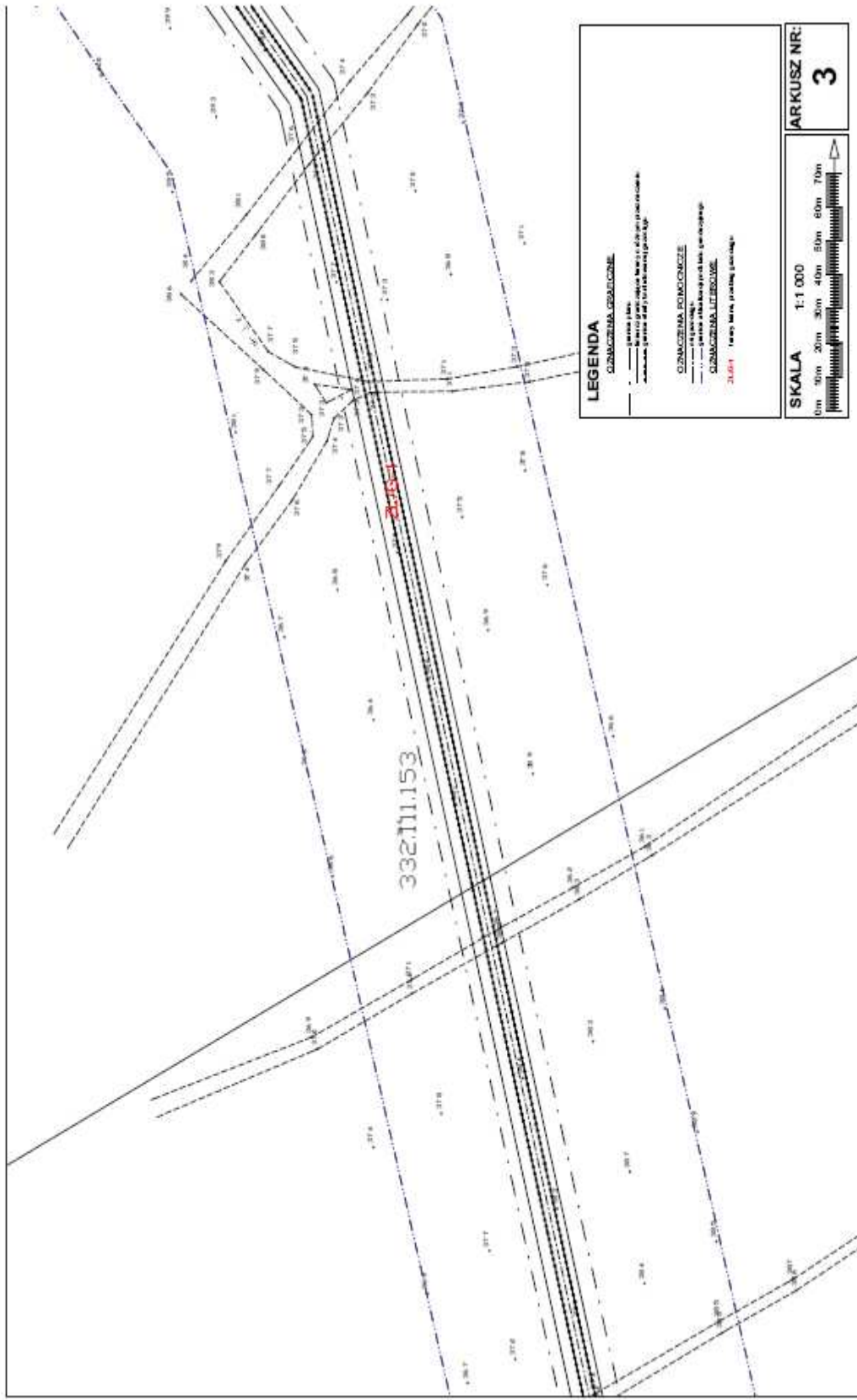
ARKUSZE

1-43

+ RYS ZESTAWCZY



RYSUNEK ZESTAWCZY ARKUSZY
1-43



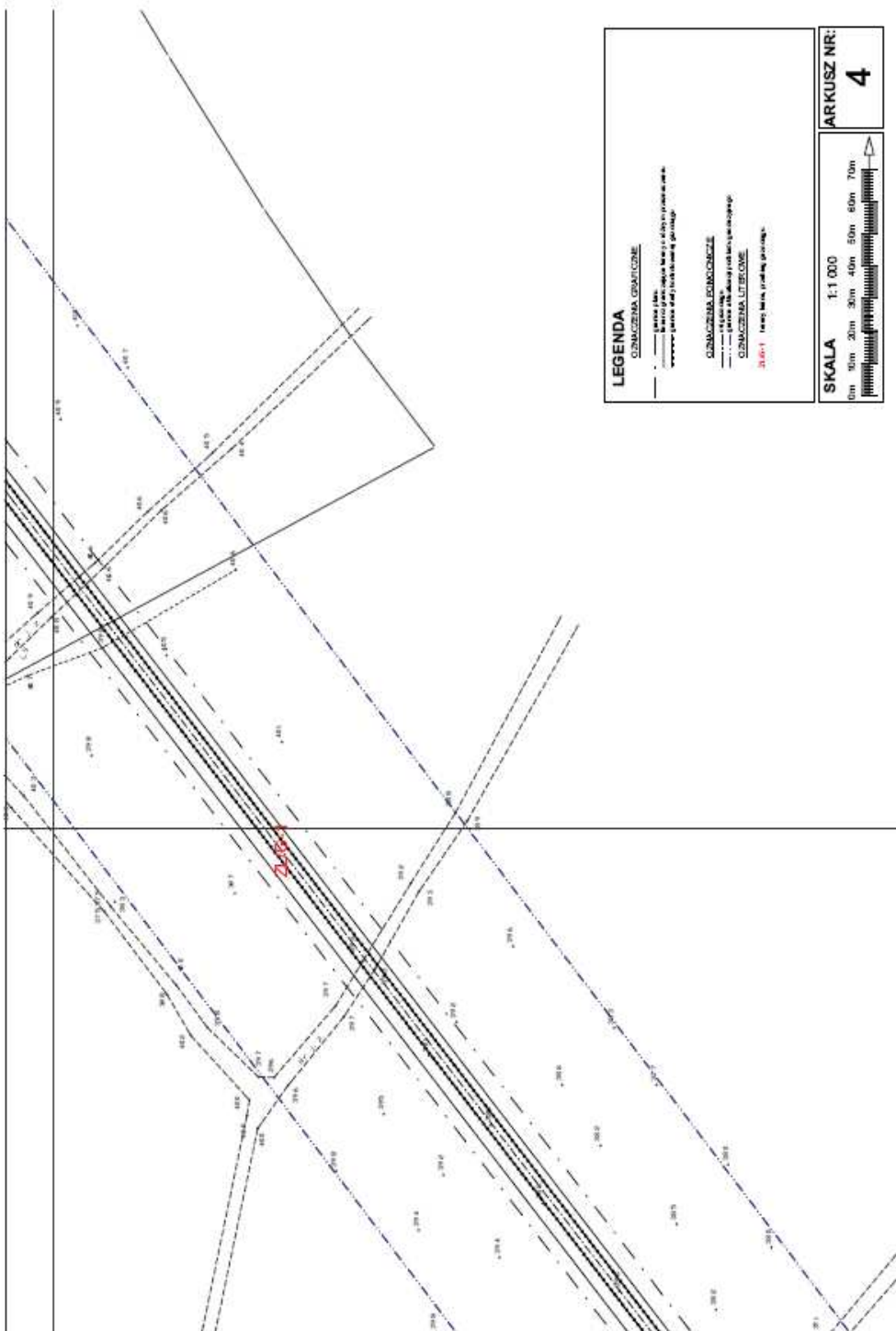
LEGENDA
GRANICZNA OGRANICZENIE
 - - - - - granice ziemie
 - - - - - granice terenów objętych planem zagospodarowania przestrzennego
 - - - - - granice terenów objętych planem zagospodarowania przestrzennego

OSIĄGNIĘCIA KONTOURÓW
 - - - - - granice terenów objętych planem zagospodarowania przestrzennego
 - - - - - granice terenów objętych planem zagospodarowania przestrzennego

3.15.1 - teren w planie zagospodarowania

SKALA 1:1 000
 0m 10m 20m 30m 40m 50m 60m 70m

ARKUSZ NR:
3



LEGENDA

GRANICZNA OGRANICZENIE

- granice państwa, województwa, powiatu, gminy, miasta
- granice państwa 1:400 000, 1:200 000, 1:100 000

GRANICZNA OGRANICZENIE

- granice państwa, województwa, powiatu, gminy, miasta
- granice państwa 1:400 000, 1:200 000, 1:100 000

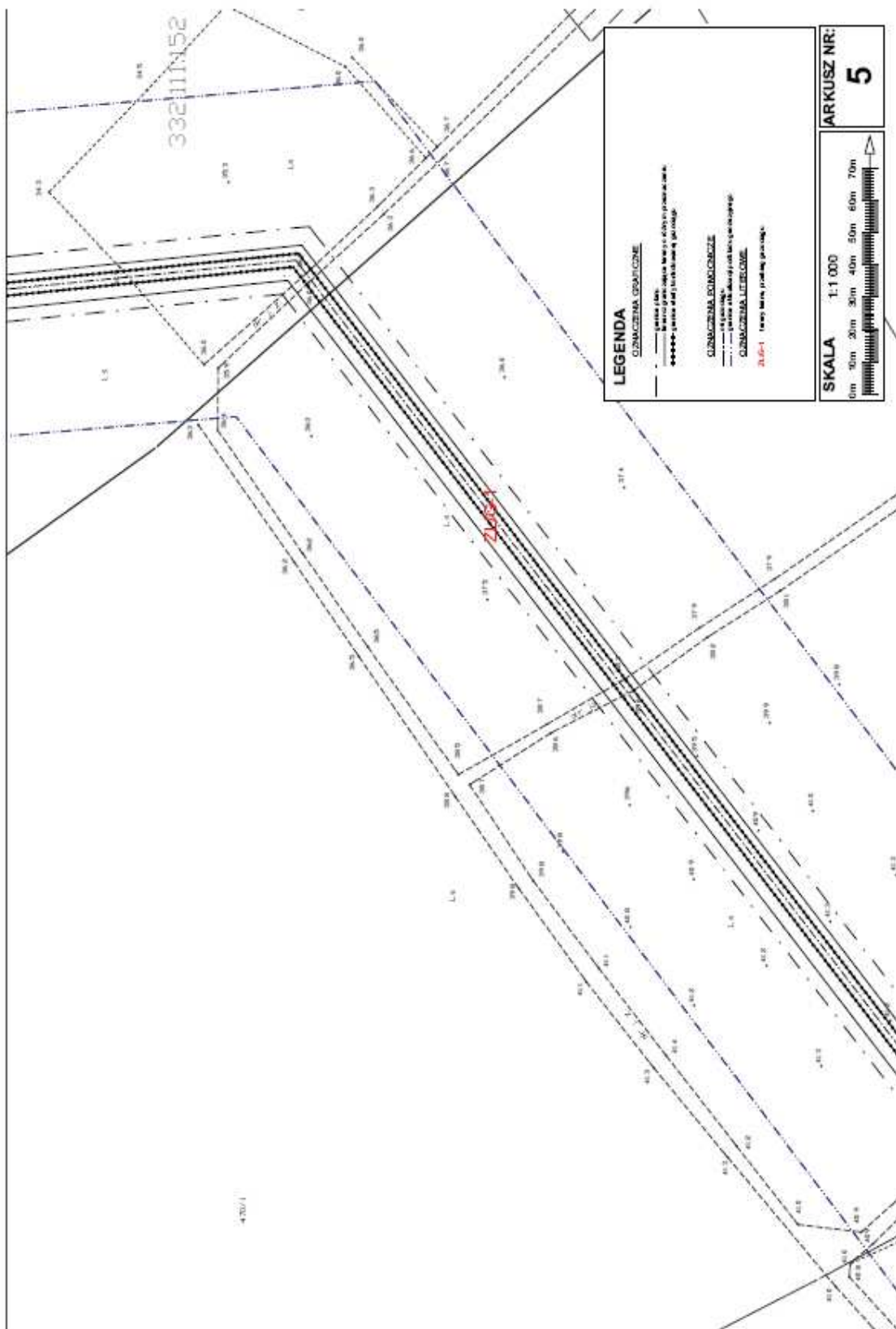
GRANICZNA LITEROWANA

200-1 (niezłoty, niebieski, zielony, czerwony)

SKALA 1:1 000

0m 10m 20m 30m 40m 50m 60m 70m

ARKUSZ NR: 4



LEGENDA

GRANICZNA GRANICZNA

- granice terenowe
- granice zabudowy
- granice działek
- granice terenów zielonych
- granice terenów wodnych
- granice terenów publicznych
- granice terenów państwowych

GRANICZNA DOKUMENTACJA

- granice zabudowy
- granice terenów publicznych
- granice terenów państwowych

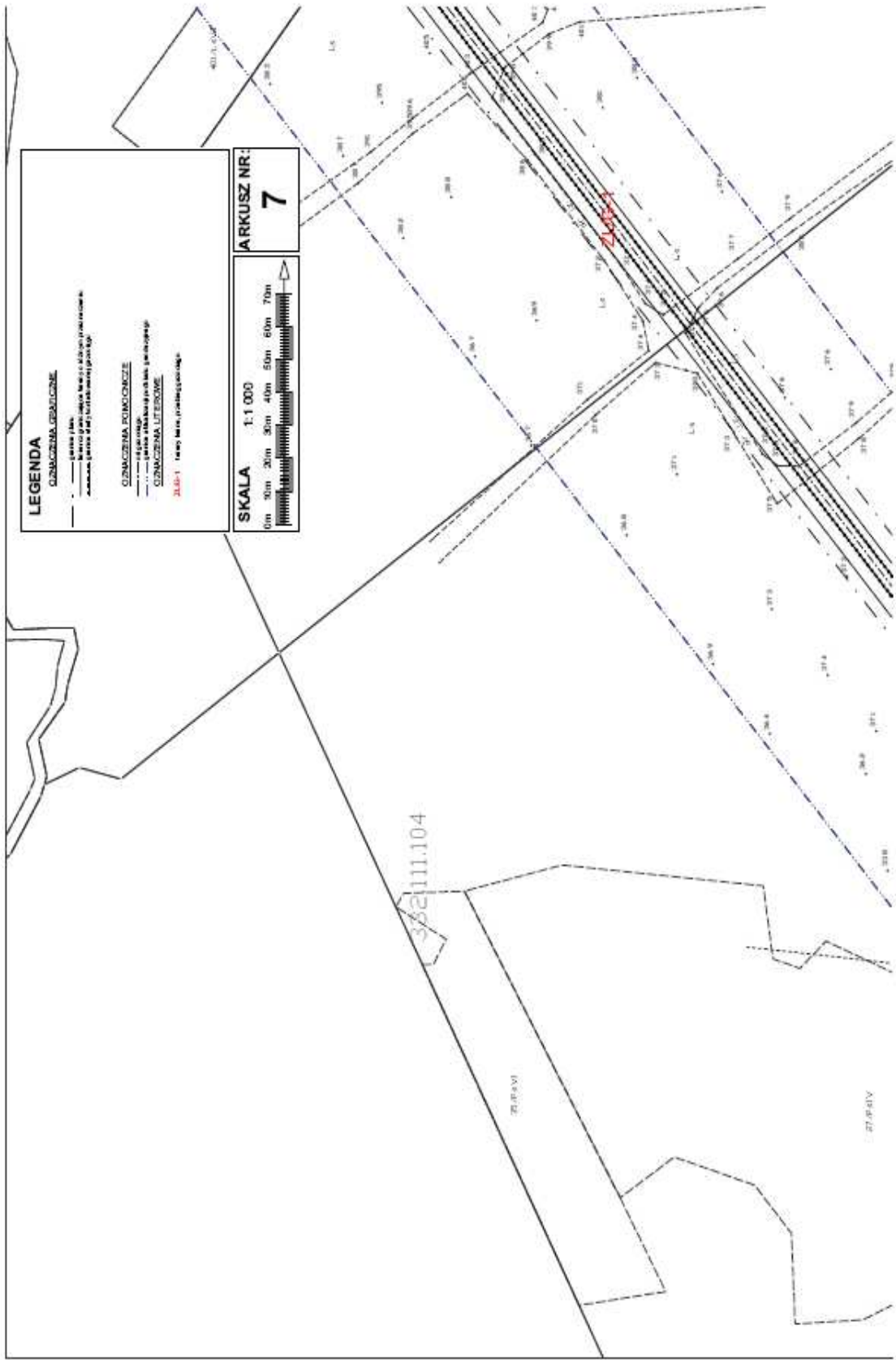
GRANICZNA DOKUMENTACJA

- granice zabudowy
- granice terenów publicznych
- granice terenów państwowych

SKALA 1:1 000

0m 10m 20m 30m 40m 50m 60m 70m

ARKUSZ NR: 5



LEGENDA

OPISYWAJĄCE

- granice i linie
- linie granic powiatów, województwa, województwa i powiatów
- linie granic powiatów, województwa, województwa i powiatów

OPISYWAJĄCE

- linie granic powiatów, województwa, województwa i powiatów
- linie granic powiatów, województwa, województwa i powiatów

OPISYWAJĄCE

- linie granic powiatów, województwa, województwa i powiatów

200-1 - linie granic powiatów, województwa, województwa i powiatów

SKALA 1:1 000

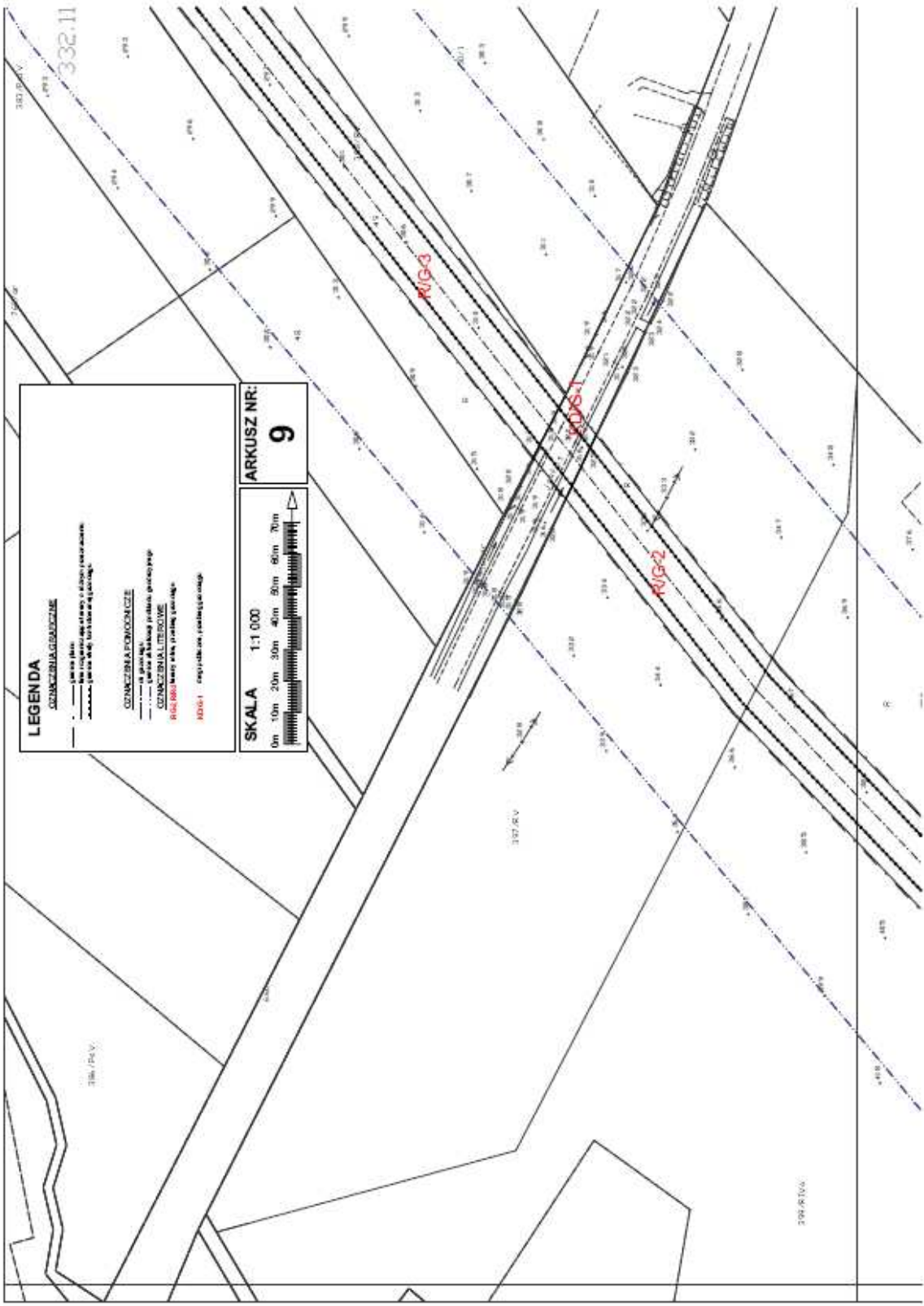
0m 10m 20m 30m 40m 50m 60m 70m

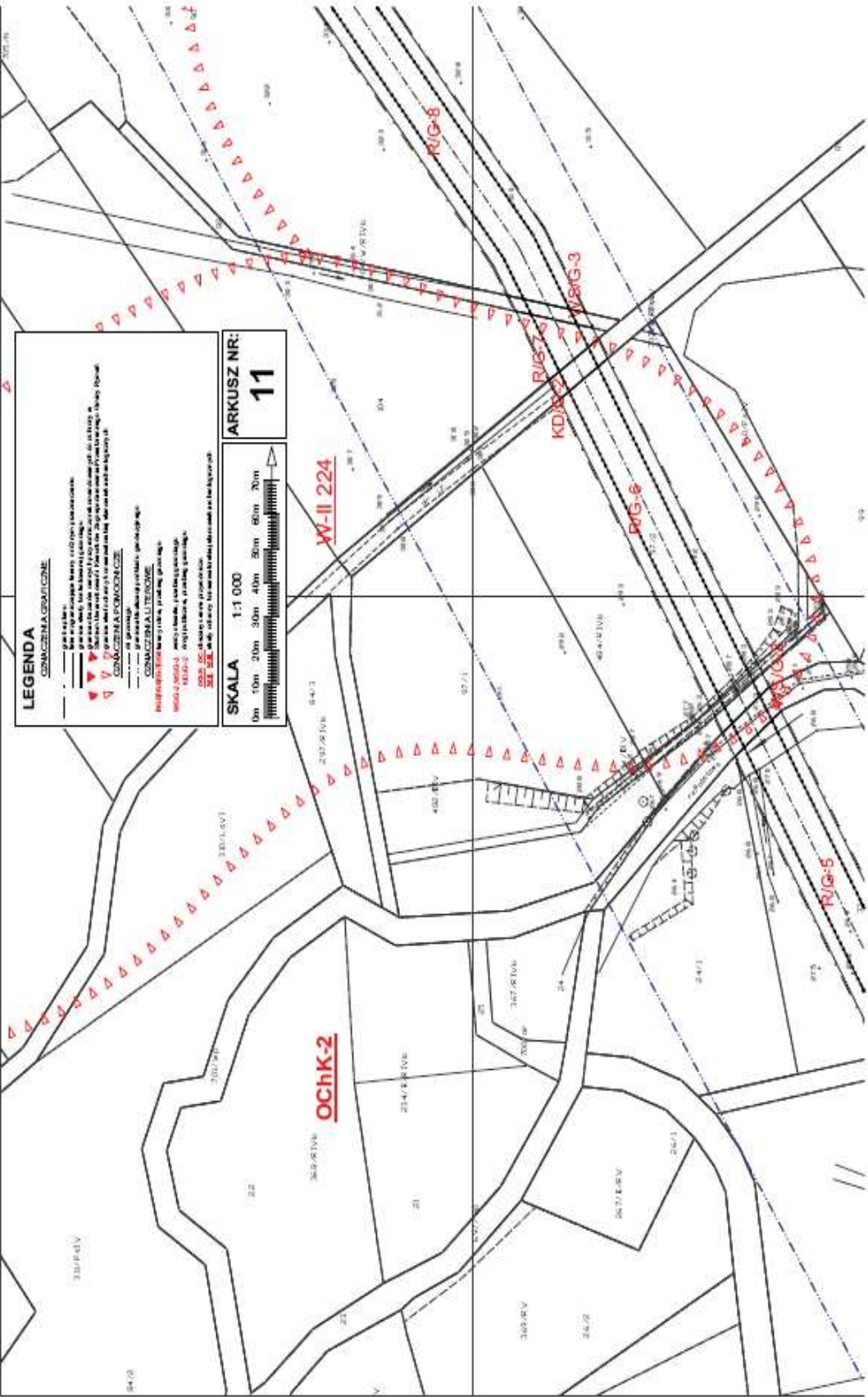
ARKUSZ NR: 7

352111.104

27-PAVI

27-PAVI





LEGENDA
OMIENIENIA GRAFICZNE

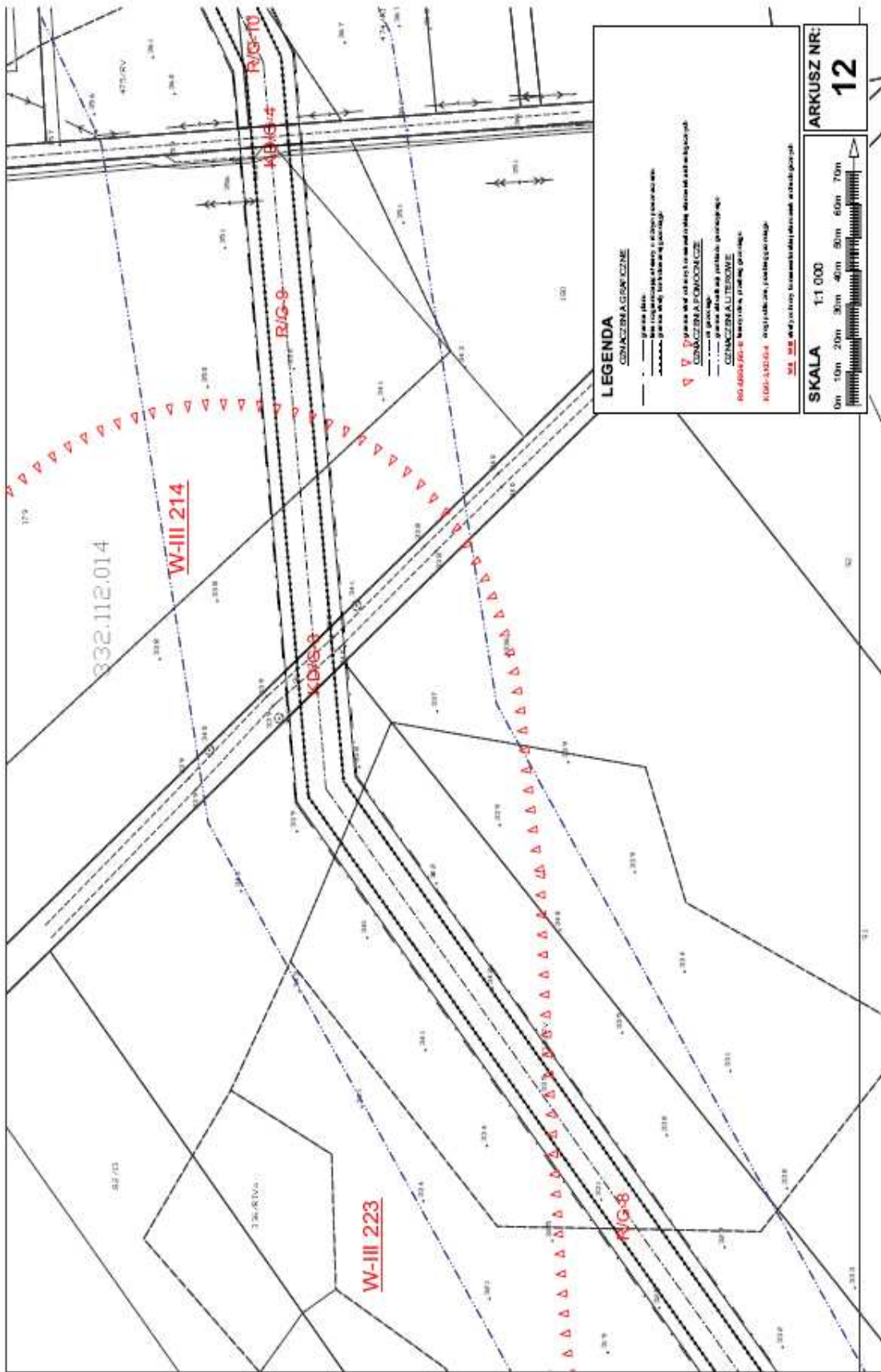
- granica terenu
- granica posesu
- granica drogi publicznej
- granica drogi prywatnej
- granica drogi wjazdowej
- granica drogi dojazdowej
- granica drogi dojazdowej z miejscem postoju
- granica drogi dojazdowej z miejscem postoju i miejscem zatrzymania
- granica drogi dojazdowej z miejscem postoju i miejscem zatrzymania i miejscem postoju
- granica drogi dojazdowej z miejscem postoju i miejscem zatrzymania i miejscem postoju i miejscem zatrzymania
- granica drogi dojazdowej z miejscem postoju i miejscem zatrzymania i miejscem postoju i miejscem zatrzymania i miejscem postoju i miejscem zatrzymania

OMIENIENIA TEKSTOWE

- granica posesu
- granica drogi publicznej
- granica drogi prywatnej
- granica drogi wjazdowej
- granica drogi dojazdowej
- granica drogi dojazdowej z miejscem postoju
- granica drogi dojazdowej z miejscem postoju i miejscem zatrzymania
- granica drogi dojazdowej z miejscem postoju i miejscem zatrzymania i miejscem postoju
- granica drogi dojazdowej z miejscem postoju i miejscem zatrzymania i miejscem postoju i miejscem zatrzymania

SKALA 1:1 000
0m 10m 20m 30m 40m 50m 60m 70m

ARKUSZ NR: 11



LEGENDA

GENACJA GENACJA

- granicę działki
- granicę posesi
- granicę posesi
- granicę posesi

W-III 214 - linia wodociągowa

W-III 223 - linia wodociągowa

— linia wodociągowa

— linia wodociągowa

— linia wodociągowa

— linia wodociągowa

— linia wodociągowa

— linia wodociągowa

— linia wodociągowa

— linia wodociągowa

— linia wodociągowa

— linia wodociągowa

— linia wodociągowa

— linia wodociągowa

— linia wodociągowa

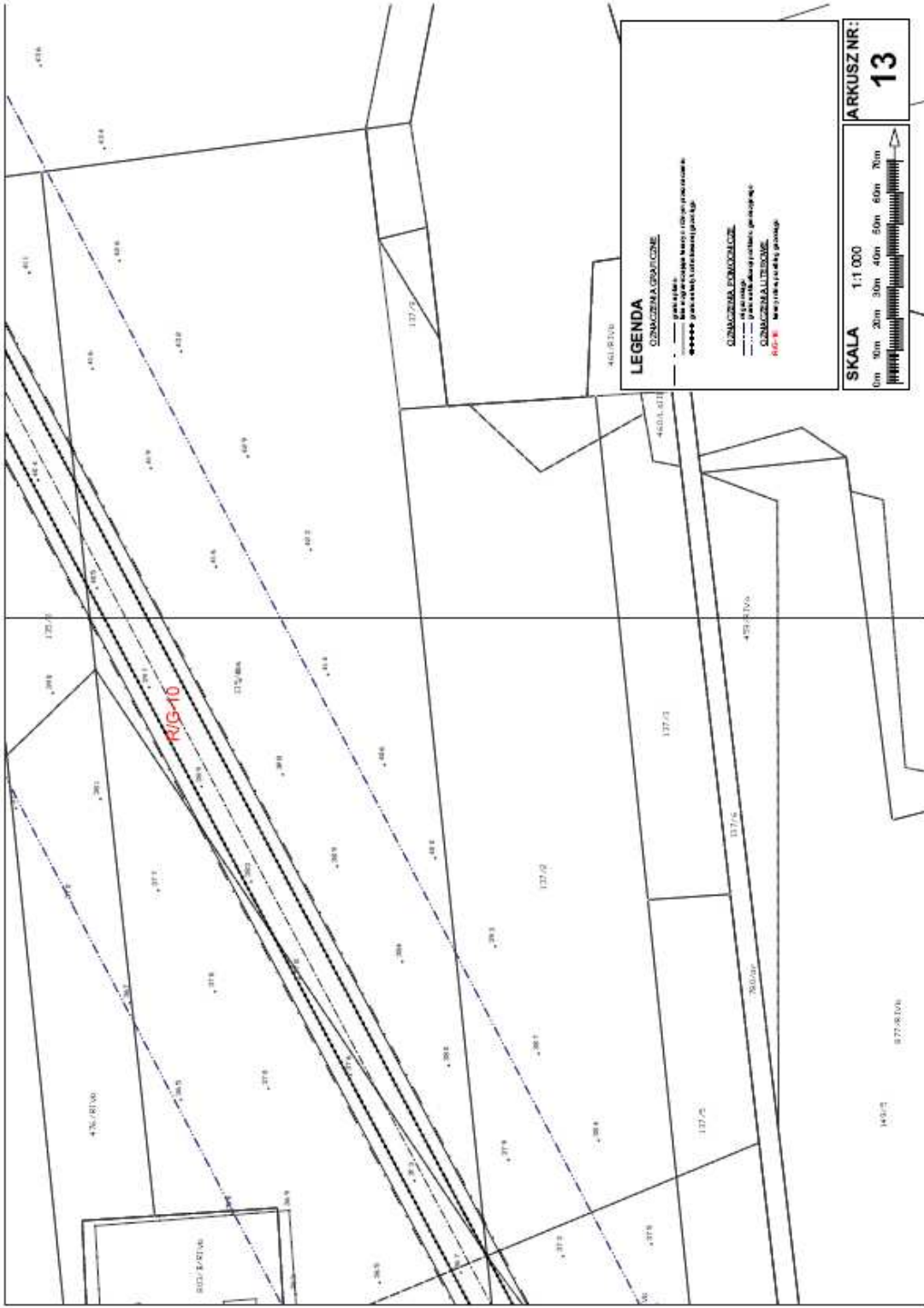
SKALA 1:1 000

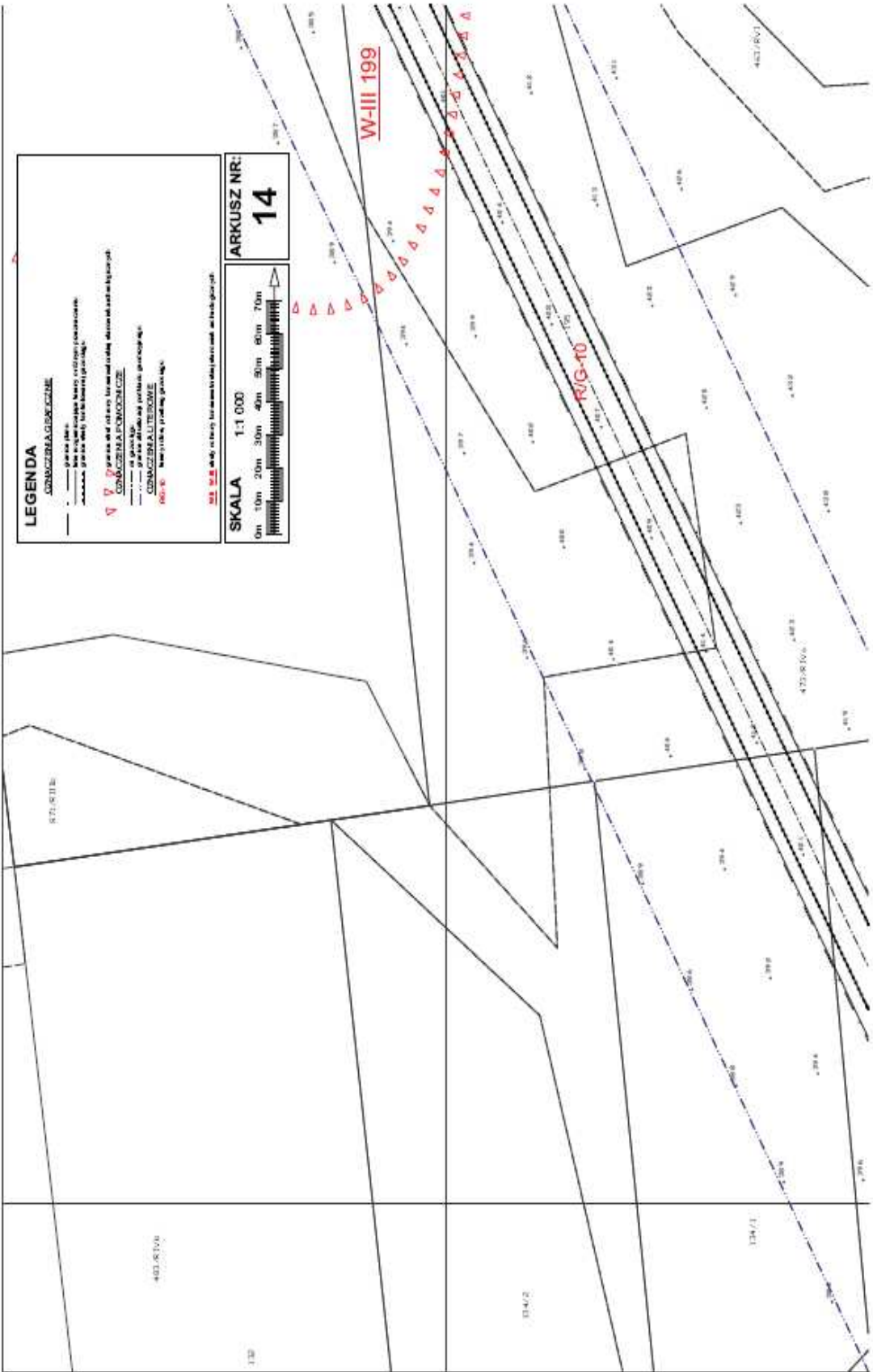
0m 10m 20m 30m 40m 50m 60m 70m



ARKUSZ NR:

12





LEGENDA

CONTOURAGRAFCIJE

- granica
- granica između katastarskih opština
- granica između opština
- granica između državnih i opštinskih zemljišta

CONTOURAGRAFCIJE

- granica
- granica između državnih i opštinskih zemljišta

CONTOURAGRAFCIJE

- granica između državnih i opštinskih zemljišta

1:1 000

1:1 000

1:1 000

SKALA 1:1 000

On 10m 20m 30m 40m 50m 60m 70m

ARKUSZ NR:

14

W-III 199

R/G-10

403.8100

134.71

403.8100

134.71

134.71

403.8100

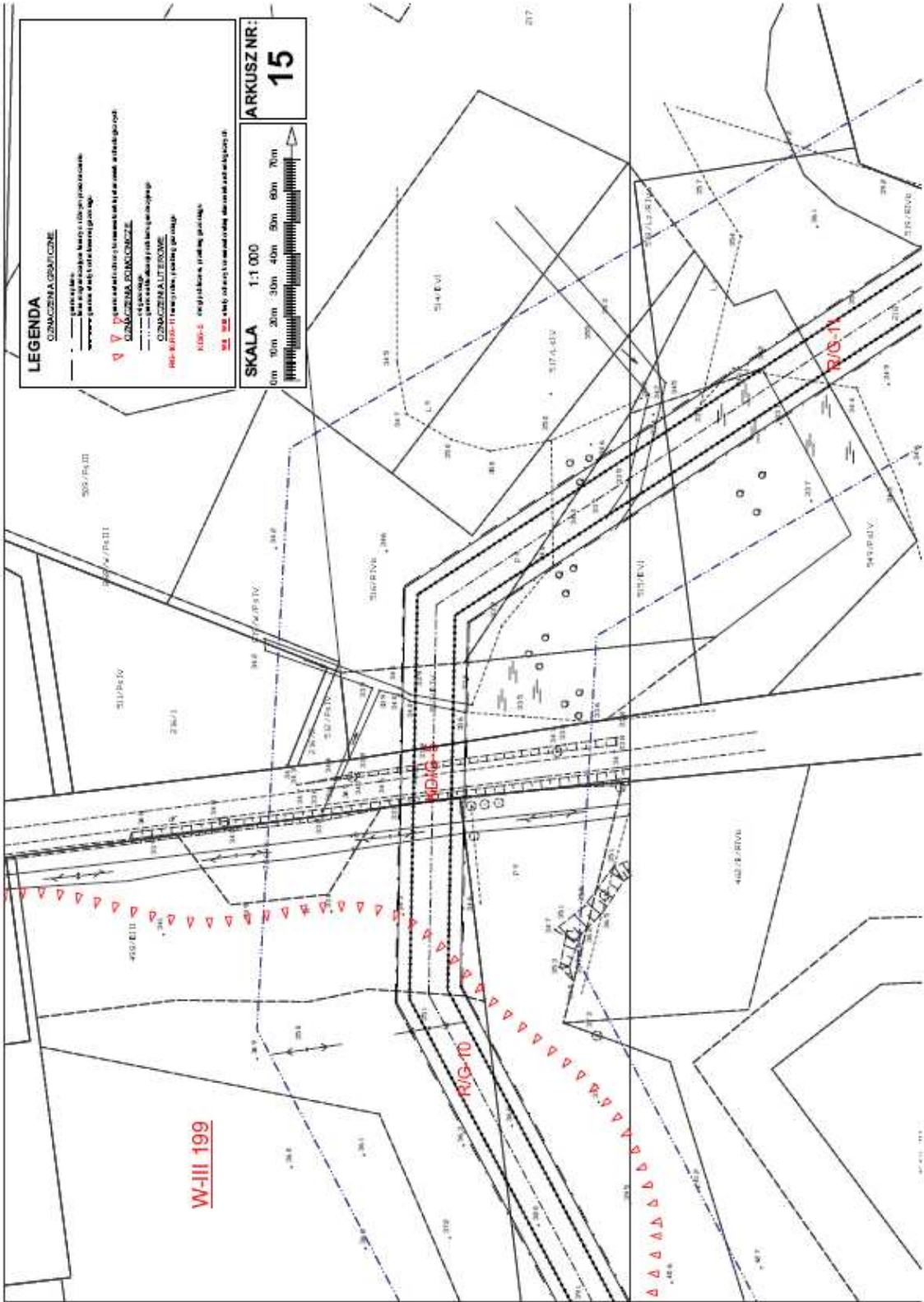
134.71

403.8100

134.71

403.8100

134.71



LEGENDA
CZYMNIENIA GRANICZNE
 - - - - - linia graniczna między działkami (z wyjątkiem linii granicznych parceli wsielonych w teren)
 - - - - - linia graniczna między działkami (z wyjątkiem linii granicznych parceli wsielonych w teren)

CZYMNIENIA WYKAZANE
 - - - - - linia graniczna między działkami (z wyjątkiem linii granicznych parceli wsielonych w teren)

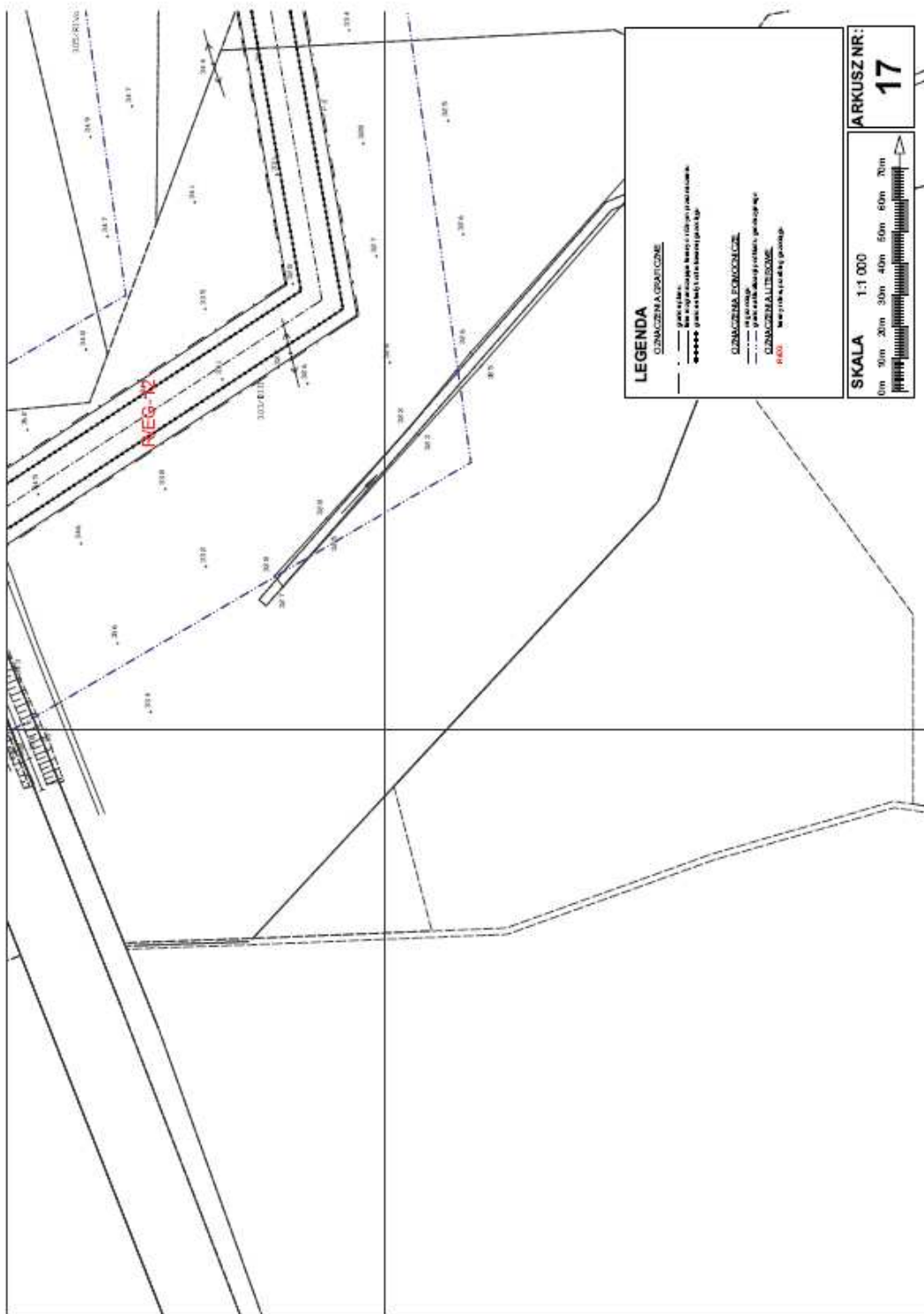
CZYMNIENIA ALTERNATYWNE
 - - - - - linia graniczna między działkami (z wyjątkiem linii granicznych parceli wsielonych w teren)

ALTERNATYWA
 - - - - - linia graniczna między działkami (z wyjątkiem linii granicznych parceli wsielonych w teren)

SKALA 1:1 000
 0m 10m 20m 30m 40m 50m 60m 70m

ARKUSZ NR. 15

W-III 199



LEGENDA

OGNIENIA STRONA

- granicznosc
- granicznosc bez cichych granicznosc
- granicznosc bez cichych granicznosc
- granicznosc bez cichych granicznosc

OGNIENIA KONKREKCA

- granicznosc
- granicznosc bez cichych granicznosc
- granicznosc bez cichych granicznosc

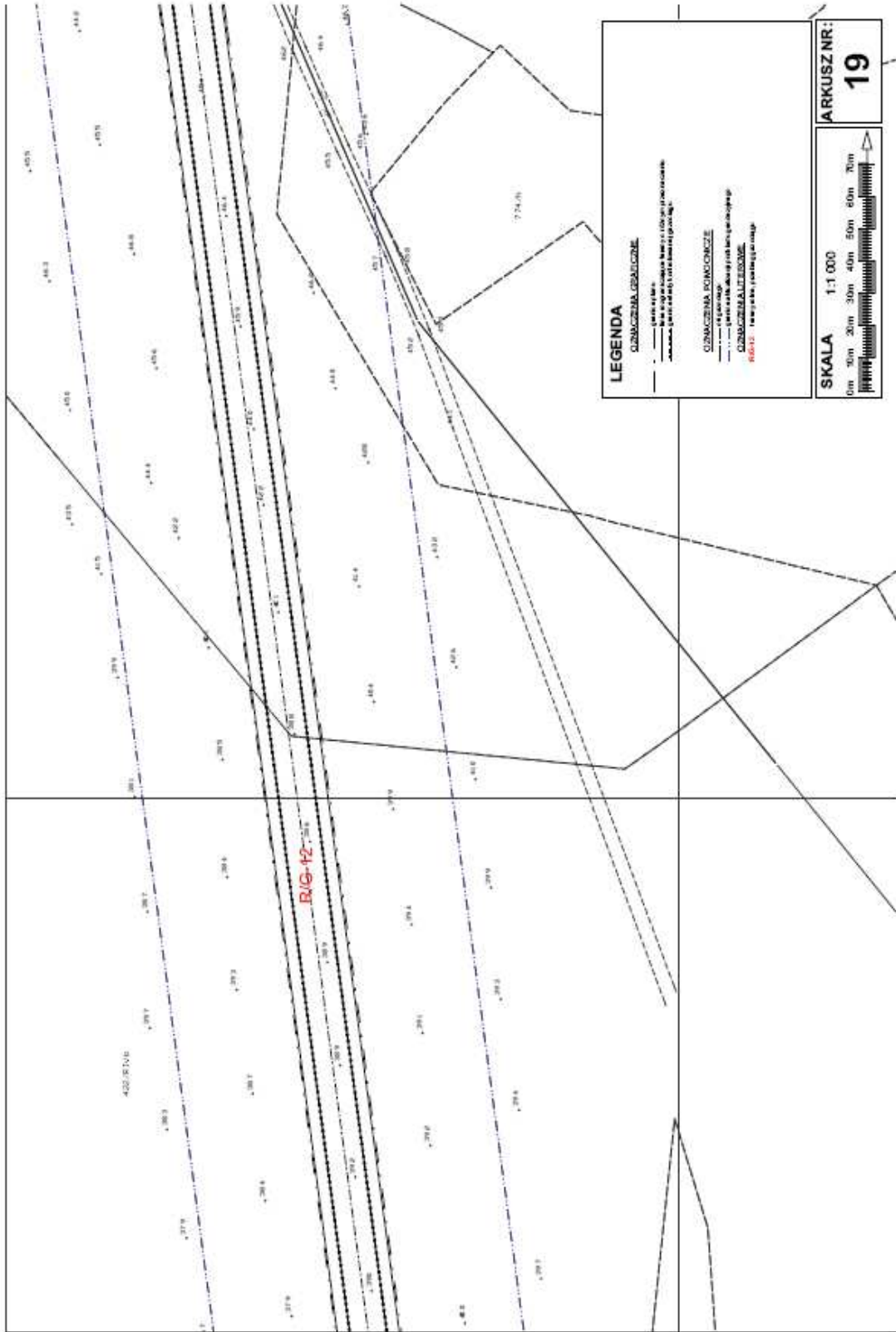
OGNIENIA ALTEKOCIE

- granicznosc
- granicznosc bez cichych granicznosc

SKALA 1:1 000

0m 10m 20m 30m 40m 50m 60m 70m

ARKUSZ NR: 17



LEGENDA

GRANICZNA GRANICZNA

- graniczyzna
- graniczyzna z wyznaczeniem granicy
- graniczyzna z wyznaczeniem granicy i wyznaczeniem granicy

GRANICZNA KOMUNICACJA

- graniczyzna z wyznaczeniem granicy
- graniczyzna z wyznaczeniem granicy i wyznaczeniem granicy

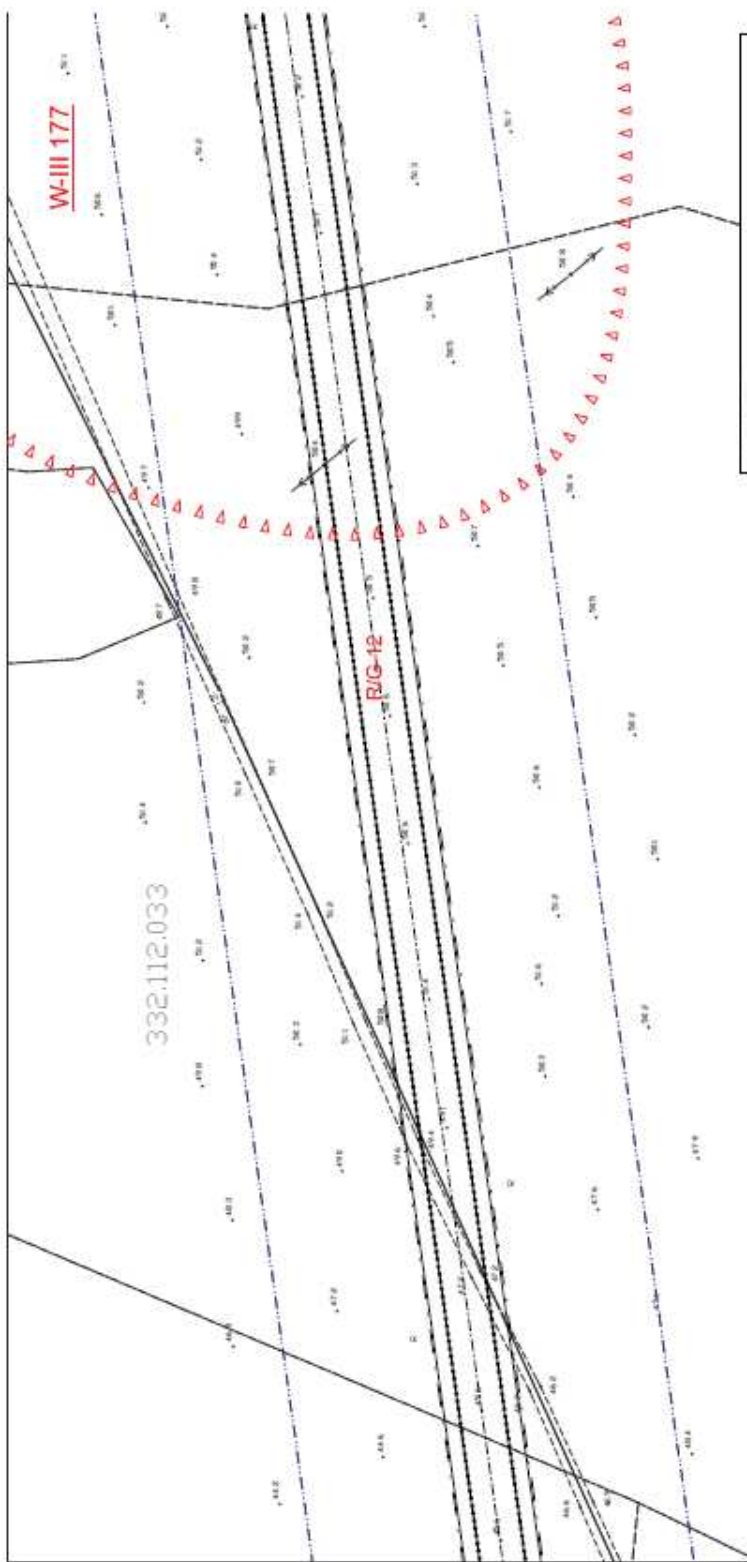
GRANICZNA KONTAKTOWA

- graniczyzna z wyznaczeniem granicy

SKALA 1:1 000

0m 20m 30m 40m 50m 60m 70m 80m 90m 100m

ARKUSZ NR: 19



LEGENDA

OSIEMNIA GRANTOWNE

- granitowa
- granitowa (z wyjątkiem granitów i gnejsów)
- granitowa (z wyjątkiem granitów i gnejsów)

OSIEMNIA POROCHOWE

- porochowa
- porochowa (z wyjątkiem porochowej)

OSIEMNIA TERENOWE

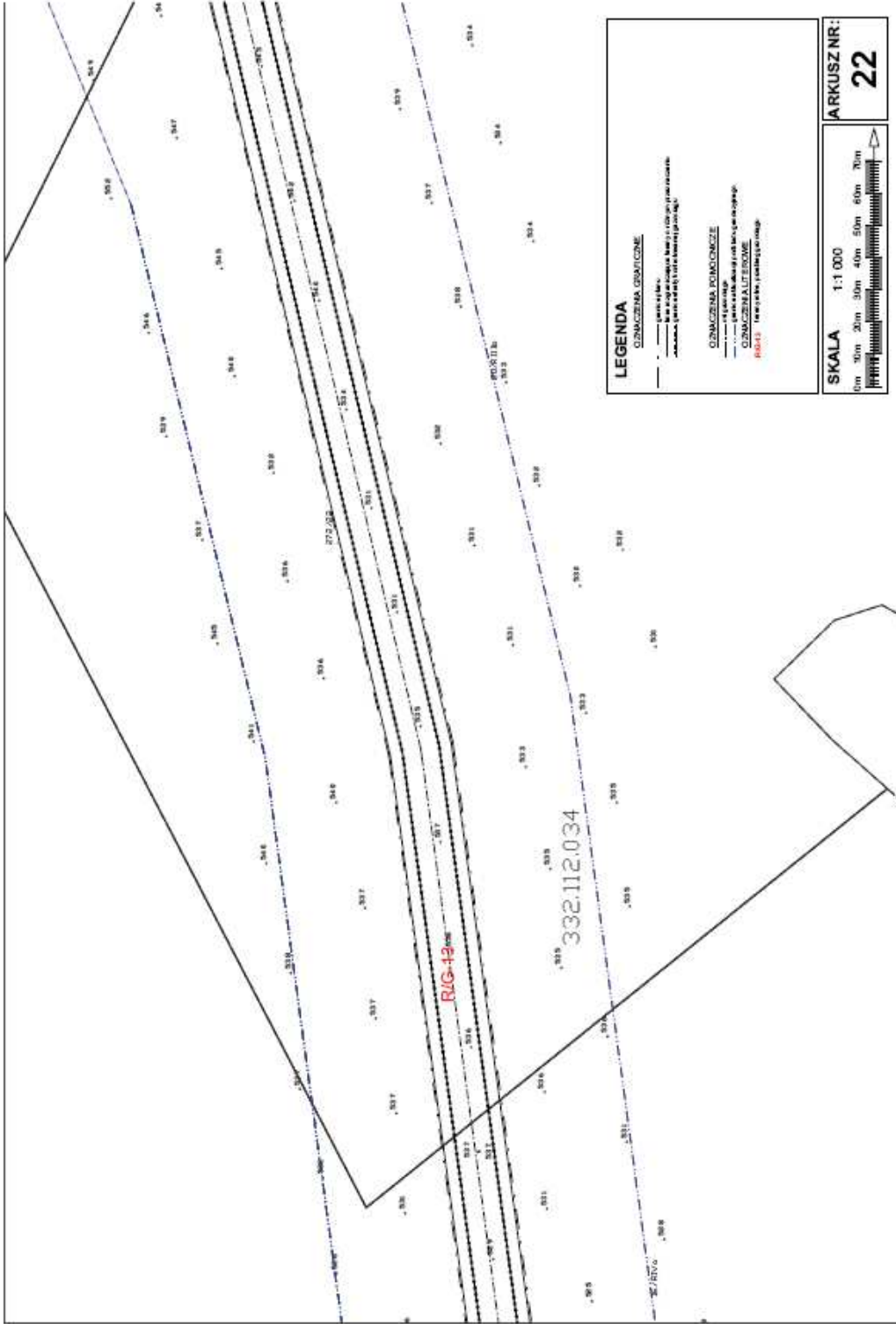
- terenowa (z wyjątkiem porochowej)

OSIEMNIA - linia granicy osiemniowej

SKALA 1:1 000

0m 10m 20m 30m 40m 50m 60m 70m

ARKUSZ NR: 20



LEGENDA

GRANICZNA GRANICZNA

- graniczyzna
- graniczyzna (niezależny od sąsiedztwa)
- graniczyzna (niezależny od sąsiedztwa)

GRANICZNA KONTAKTOWA

- graniczyzna (niezależny od sąsiedztwa)

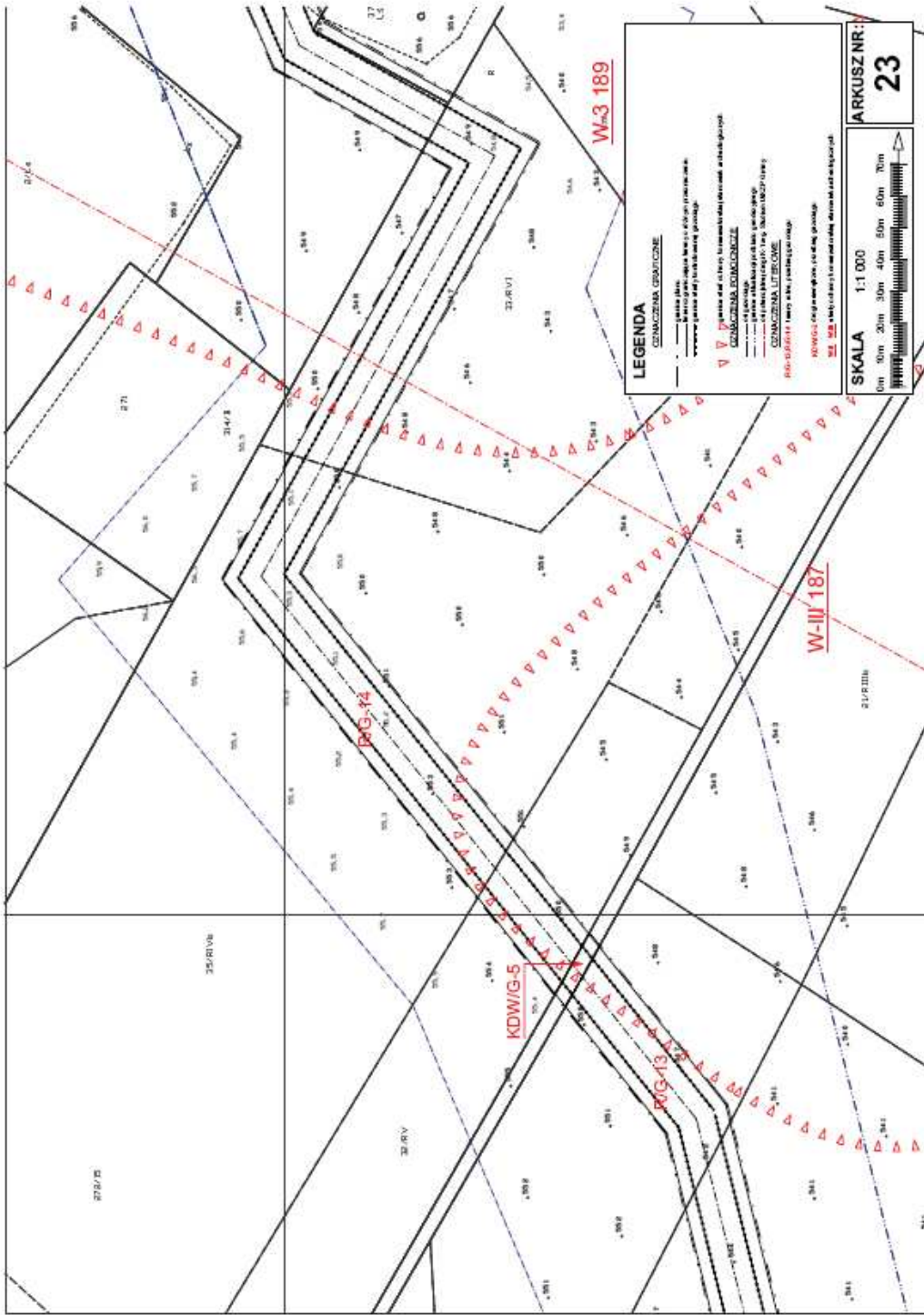
GRANICZNA ALTERNATYWNA

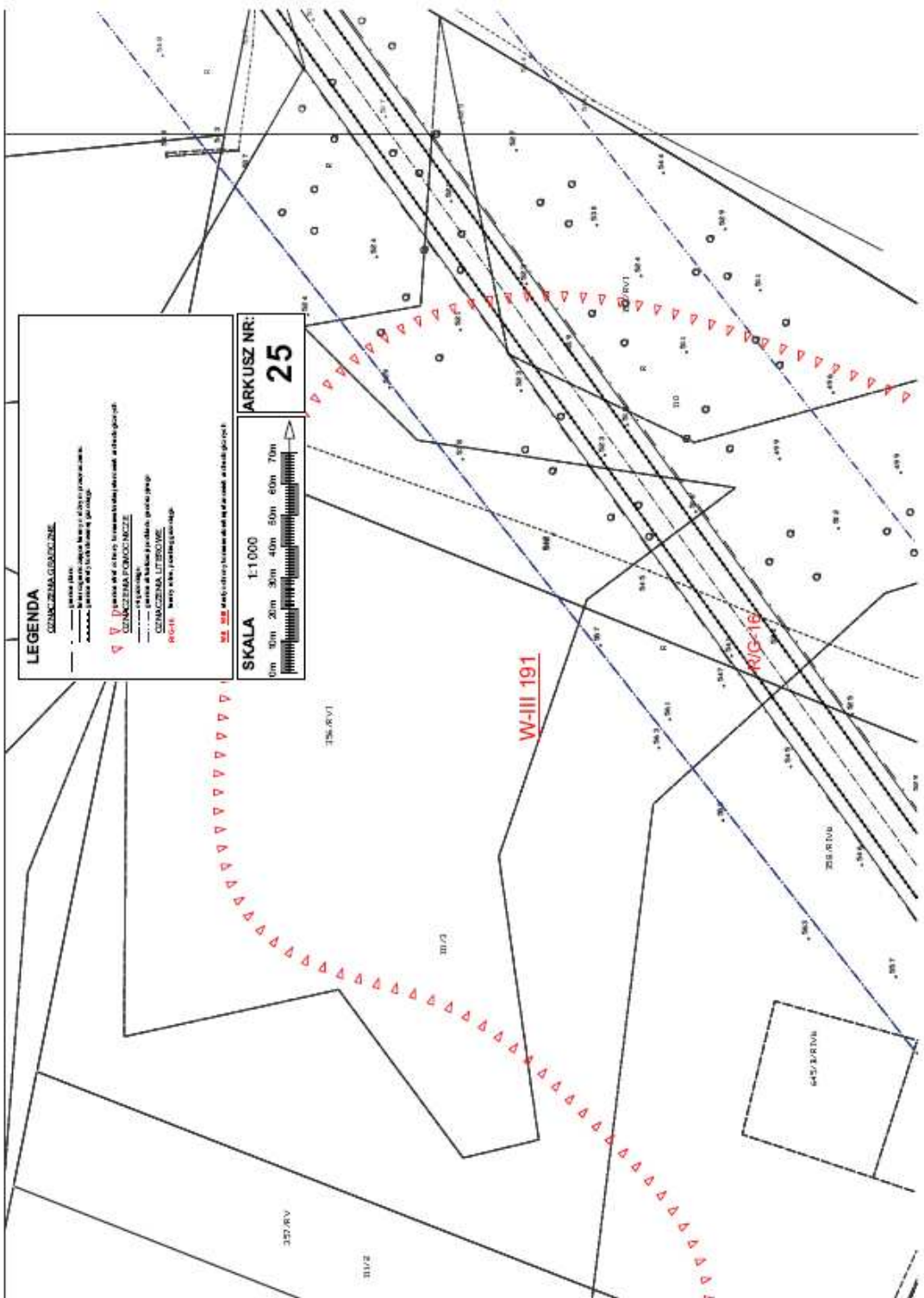
- graniczyzna (niezależny od sąsiedztwa)

SKALA 1:1 000

0m 10m 20m 30m 40m 50m 60m 70m

ARKUSZ NR: 22





LEGENDA

OGRADECZENIA

- granice działki
- granice nieruchomości
- granice terenów zielonych
- granice terenów rolniczych
- granice terenów rekreacyjnych
- granice terenów sportowych
- granice terenów publicznych
- granice terenów zielonych
- granice terenów rolniczych
- granice terenów rekreacyjnych
- granice terenów sportowych
- granice terenów publicznych
- granice terenów zielonych
- granice terenów rolniczych
- granice terenów rekreacyjnych
- granice terenów sportowych
- granice terenów publicznych

OGRADECZENIA

- granice nieruchomości
- granice terenów zielonych
- granice terenów rolniczych
- granice terenów rekreacyjnych
- granice terenów sportowych
- granice terenów publicznych
- granice terenów zielonych
- granice terenów rolniczych
- granice terenów rekreacyjnych
- granice terenów sportowych
- granice terenów publicznych

OGRADECZENIA

- granice nieruchomości
- granice terenów zielonych
- granice terenów rolniczych
- granice terenów rekreacyjnych
- granice terenów sportowych
- granice terenów publicznych
- granice terenów zielonych
- granice terenów rolniczych
- granice terenów rekreacyjnych
- granice terenów sportowych
- granice terenów publicznych

OGRADECZENIA

- granice nieruchomości
- granice terenów zielonych
- granice terenów rolniczych
- granice terenów rekreacyjnych
- granice terenów sportowych
- granice terenów publicznych
- granice terenów zielonych
- granice terenów rolniczych
- granice terenów rekreacyjnych
- granice terenów sportowych
- granice terenów publicznych

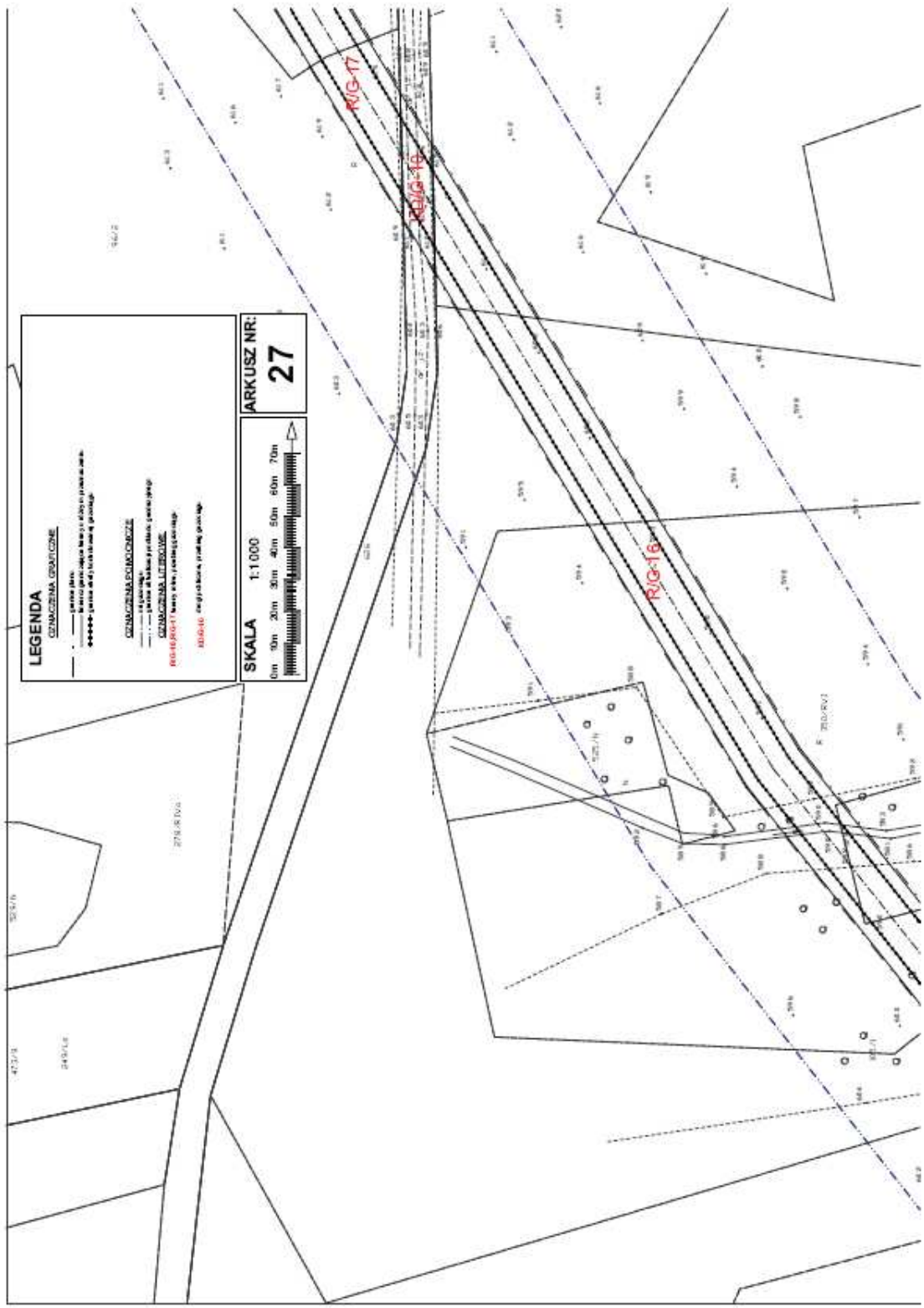
ARKUSZ NR: 25

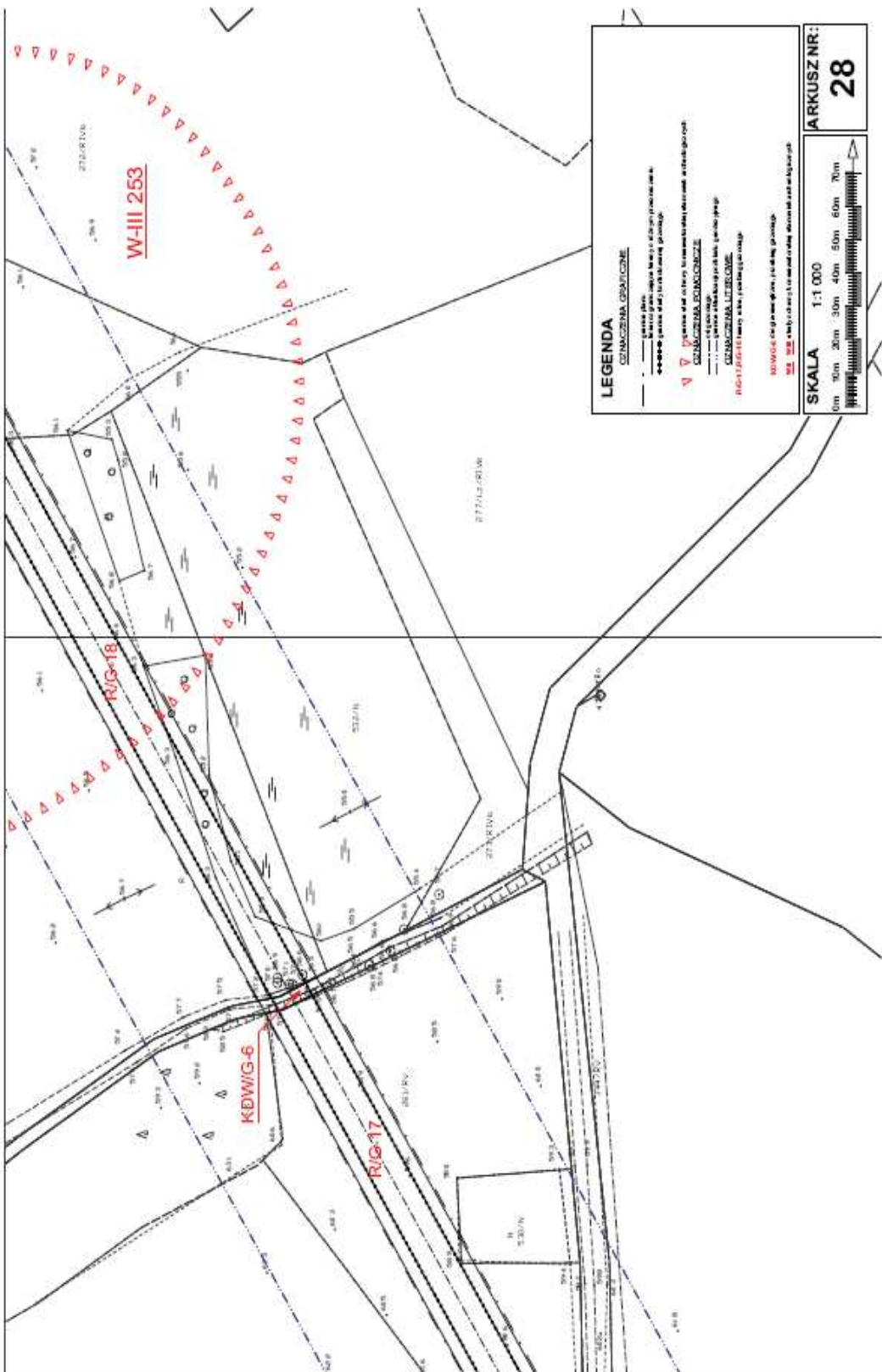
SKALA 1:1000

0m 20m 40m 60m 80m

W-III 191

W-III 191





LEGENDA

CONNAZIENZA GRANITICIZIONE

- granito
- granito con calcare
- granito con calcare e gesso
- granito con calcare e gesso e marna
- granito con calcare e gesso e marna e argilla

CONNAZIENZA SCANDALIZIONE

- granito con calcare e gesso
- granito con calcare e gesso e marna
- granito con calcare e gesso e marna e argilla

CONNAZIENZA LITOLOGICA

- granito con calcare e gesso
- granito con calcare e gesso e marna
- granito con calcare e gesso e marna e argilla

CONNAZIENZA STRUTTURALE

- granito con calcare e gesso
- granito con calcare e gesso e marna
- granito con calcare e gesso e marna e argilla

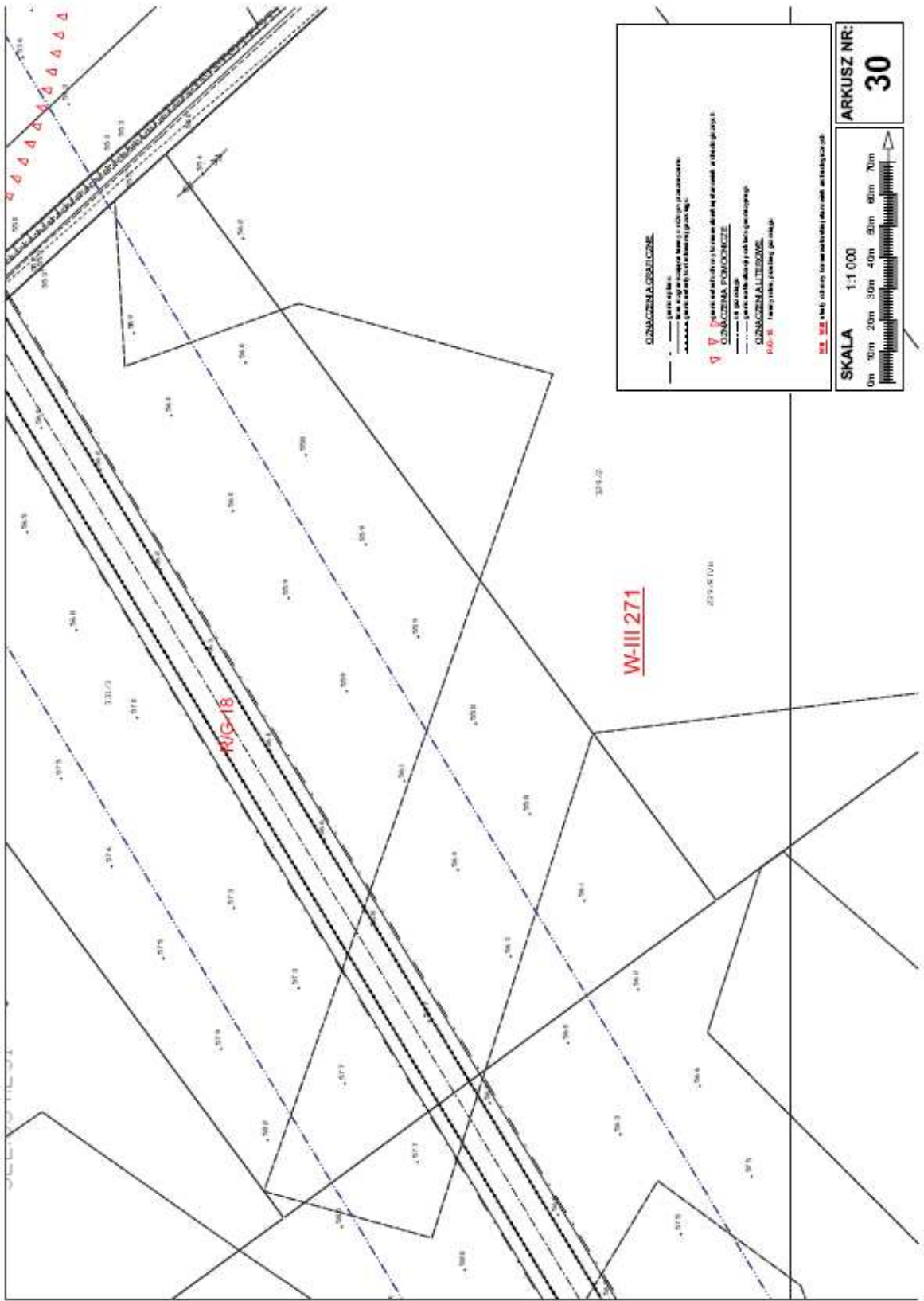
CONNAZIENZA STRUTTURALE

- granito con calcare e gesso
- granito con calcare e gesso e marna
- granito con calcare e gesso e marna e argilla

SKALA 1:1 000

0m 10m 20m 30m 40m 50m 60m 70m

ARKUSZ NR: 28



W-III 271

K/S-18

UZMOCNIENIA I OZWIENIENIA

- granice
- granice z terenem, na którym nie ma pomiarów
- granice z terenem, na którym nie ma pomiarów (z wyjątkiem)

UZMOCNIENIA

- ▽ granice z terenem, na którym nie ma pomiarów
- ▽ granice z terenem, na którym nie ma pomiarów (z wyjątkiem)

UZMOCNIENIA

- granice z terenem, na którym nie ma pomiarów
- granice z terenem, na którym nie ma pomiarów (z wyjątkiem)

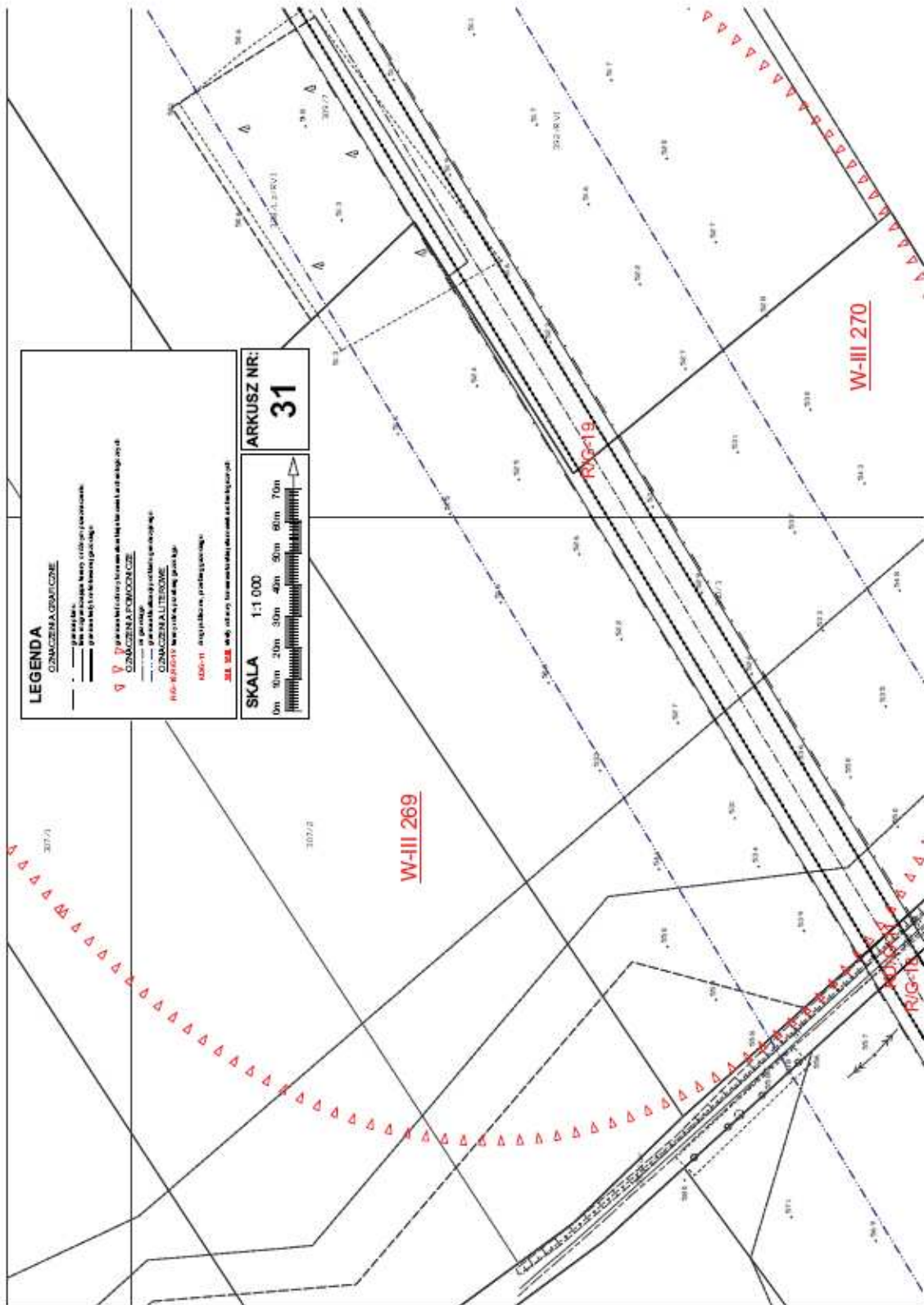
UZMOCNIENIA

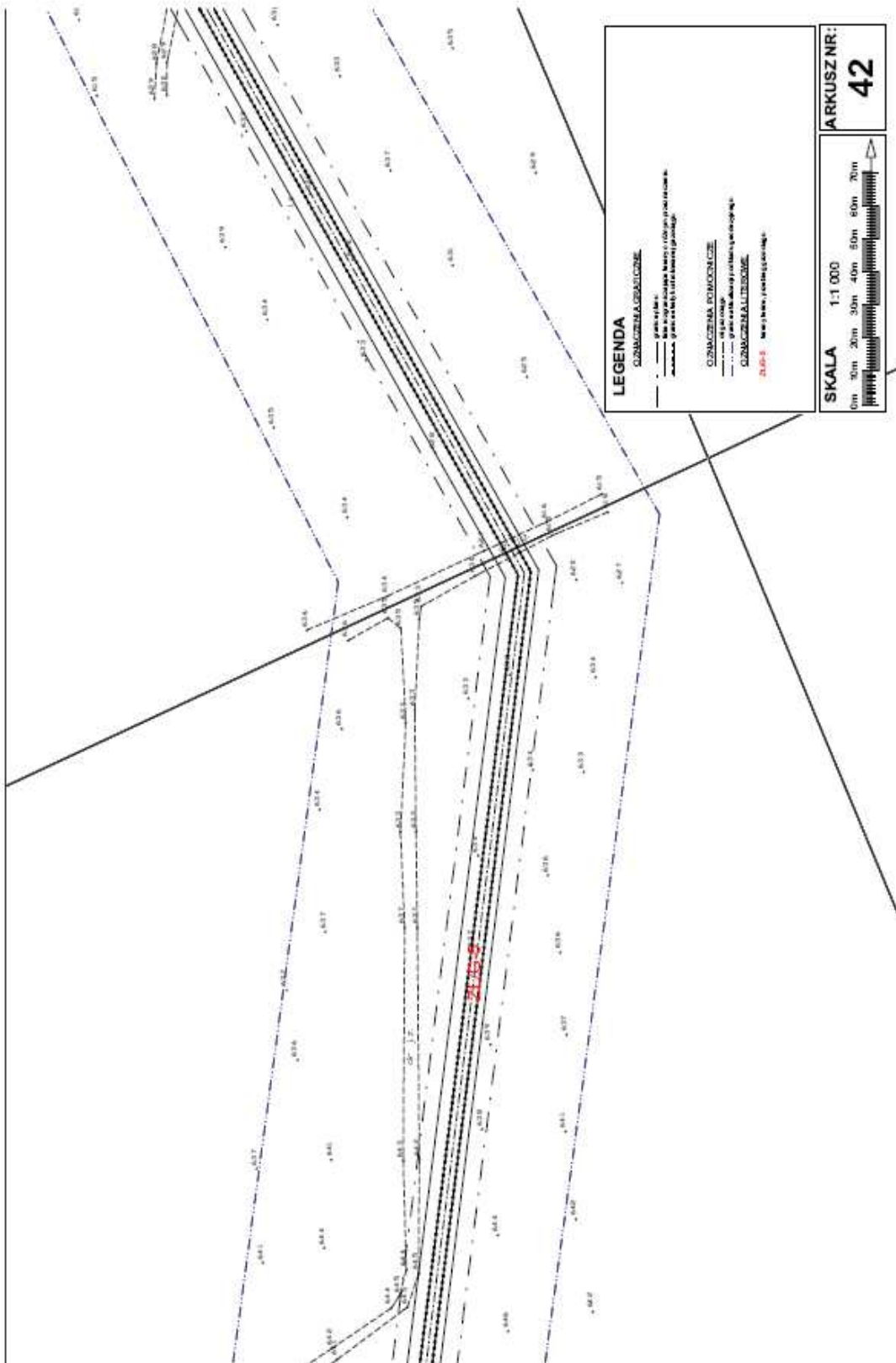
- granice z terenem, na którym nie ma pomiarów
- granice z terenem, na którym nie ma pomiarów (z wyjątkiem)

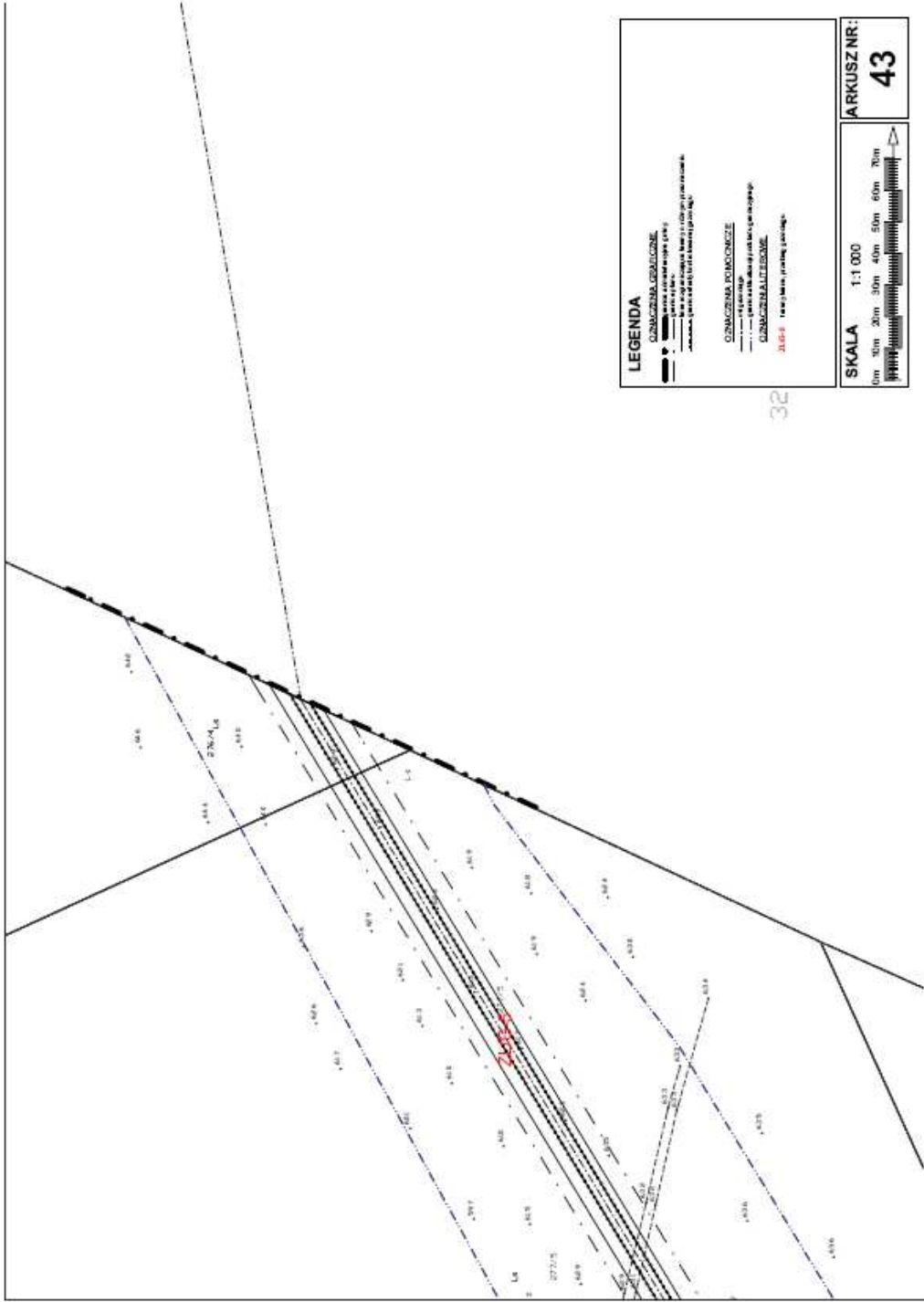
SKALA 1:1 000

0m 10m 20m 30m 40m 50m 60m 70m

ARKUSZ NR: 30







LEGENDA

CONACZONA ORAZALCZONE

- granicznosc terenowa
- granicznosc administracyjna
- granicznosc katastralna
- granicznosc wodna
- granicznosc lasowa
- granicznosc parkowa

CONACZONA KONTURCZONE

- granicznosc konturowa
- granicznosc konturowa
- granicznosc konturowa

CONACZONA LECZONE

- granicznosc lczona
- granicznosc lczona

SKALA 1:1 000

0m 10m 20m 30m 40m 50m 60m 70m

ARKUSZ NR: 43

ROZSTRZYGNIĘCIE**Rady Gminy w Rymaniu o sposobie rozpatrzenia uwag zgłoszonych do projektu planu.**

Na podstawie art. 18 ustawy z dnia 8 marca 1990 r. o samorządzie gminnym (Dz. U. z 2001 r. Nr 142, poz. 1591; z 2002 r. Nr 23, poz. 220, Nr 62, poz. 558, Nr 113, poz. 984, Nr 153, poz. 1271, Nr 214, poz. 1806; z 2003 r. Nr 80, poz. 717, Nr 162, poz. 1568; z 2004 r. Nr 102, poz. 1055, Nr 116, poz. 1203, Nr 167, poz. 1759; z 2005 r. Nr 172, poz. 1441, Nr 175, poz. 1457; z 2006 r. Nr 17, poz. 128, Nr 181, poz. 1337; z 2007 r. Nr 48, poz. 327, Nr 138, poz. 974, Nr 173, poz. 1218; z 2008 r. Nr 180, poz. 1111) oraz art. 20 ust. 1 ustawy z dnia 27 marca 2003 r. o planowaniu i zagospodarowaniu przestrzennym (Dz. U. Nr 80, poz. 717; z 2004 r. Nr 6, poz. 41, Nr 141, poz. 1492; z 2005 r. Nr 113, poz. 954, Nr 130, poz. 1087; z 2006 r. Nr 45, poz. 319, Nr 225, poz. 1635; z 2007 r. Nr 127, poz. 880; z 2008 r. Nr 199, poz. 1227, Nr 201, poz. 1237, Nr 220, poz. 1413) Rada Gminy Rymań rozstrzyga jak następuje:

- 1) stwierdzono, że w toku wyłożenia do wglądu publicznego projektu miejscowego planu zagospodarowania przestrzennego przebiegu gazociągu wysokiego ciśnienia relacji Ploty – Koszalin w obszarze Gminy Rymań, zgłoszona została 1 uwaga – zastrzeżenie. Uwaga zgłoszona w dn. 7 lipca 2008 r. przez Panią Olgę Świątek-Brzezińską, (zam. Leszczyn 1 78-125 Rymań) dotyczy braku zgody na przebieg gazociągu przez Jej działkę nr 20/3 w obrębie Leszczyn i jest powiązana ze zgłoszonym w dn. 2 lipca 2007 r. wnioskiem do zmiany Studium Uwarunkowań i Kierunków Zagospodarowania Przestrzennego Gminy Rymań, o uwzględnienie „w planach” możliwości realizacji na tej działce usług związanych z obsługą drogi krajowej nr 6;
- 2) w uchwalonym w roku 2008 Studium Uwarunkowań i Kierunków Zagospodarowania Przestrzennego Gminy Rymań (uchwała Nr XXII/113/2008 Rady Gminy Rymań z dnia 16 lipca 2008 r.), uwzględniony został wniosek zgłoszony w dn. 2 lipca 2007 r. w ten sposób, że po obu stronach planowanej drogi ruchu szybkiego S-6, przewidziano tereny usług związanych z tą trasą, oznaczone w „Studium” symbolami 2.6 a.UT oraz 2.6 b.UT, z tym że pomiędzy planowaną drogą a terenem 2.6 b.UT przewidziano przebieg równoległego do planowanej drogi projektowanego gazociągu. Biorąc pod uwagę praktyczne pokrywanie się stref dopuszczalnych odległości zabudowy, realizacja gazociągu nie spowoduje ograniczenia możliwości wykorzystania działki na planowane cele usługowe. W związku z tym uwagę – zastrzeżenie z dnia 7 lipca 2008 r. uznaje się za bezprzedmiotową i nie wymagającą jej uwzględnienia.

ROZSTRZYGNIĘCIE**Rady Gminy Rymań o sposobie realizacji zapisanych w planie inwestycji z zakresu infrastruktury technicznej, które należą do zadań własnych gminy oraz zasadach ich finansowania.**

Na podstawie art. 18 ustawy z dnia 8 marca 1990 r. o samorządzie gminnym (Dz. U. z 2001 r. Nr 142, poz. 1591; z 2002 r. Nr 23, poz. 220, Nr 62, poz. 558, Nr 113, poz. 984, Nr 153, poz. 1271, Nr 214, poz. 1806; z 2003 r. Nr 80, poz. 717, Nr 162, poz. 1568; z 2004 r. Nr 102, poz. 1055, Nr 116, poz. 1203, Nr 167, poz. 1759; z 2005 r. Nr 172, poz. 1441, Nr 175, poz. 1457; z 2006 r. Nr 17, poz. 128, Nr 181, poz. 1337; z 2007 r. Nr 48, poz. 327, Nr 138, poz. 974, Nr 173, poz. 1218; z 2008 r. Nr 180, poz. 1111) oraz art. 20 ust. 1 ustawy z dnia 27 marca 2003 r. o planowaniu i zagospodarowaniu przestrzennym (Dz. U. Nr 80, poz. 717; z 2004 r. Nr 6, poz. 41, Nr 141, poz. 1492; z 2005 r. Nr 113, poz. 954, Nr 130, poz. 1087; z 2006 r. Nr 45, poz. 319, Nr 225, poz. 1635; z 2007 r. Nr 127, poz. 880; z 2008 r. Nr 199, poz. 1227, Nr 201, poz. 1237, Nr 220, poz. 1413) Rada Gminy Rymań rozstrzyga, jak następuje:

W uchwalonym miejscowym planie zagospodarowania przestrzennego gazociągu wysokiego ciśnienia relacji Ploty – Koszalin w obszarze Gminy Rymań, nie przewiduje się aktualnie realizacji inwestycji z zakresu infrastruktury technicznej, należących do zadań własnych gminy. W związku z tym nie rozstrzyga się o sposobie ich realizacji i zasadach finansowania.