



DZIENNIK URZĘDOWY

WOJEWÓDZTWA WARMIŃSKO-MAZURSKIEGO

Olsztyn, dnia czwartek, 21 marca 2024 r.

Poz. 1673

ZARZĄDZENIE REGIONALNEGO DYREKTORA OCHRONY ŚRODOWISKA W OLSZTYNIE

z dnia 20 marca 2024 r.

w sprawie uznania za rezerwat przyrody „Jezioro Mścín”

Na podstawie art. 13 ust. 3 ustawy z dnia 16 kwietnia 2004 r. o ochronie przyrody (Dz. U. z 2023 r. poz. 1336, 1688 i 1890) zarządza się, co następuje:

§ 1. 1. Uznaje się za rezerwat przyrody pod nazwą „Jezioro Mścín”, zwany dalej „rezerwatem”, obszar o powierzchni 49,88 ha¹⁾, położony w województwie warmińsko-mazurskim, w powiecie nowomiejskim, w gminie Kurzętnik, w obrębie geodezyjnym Tereszewo.

2. Wokół granicy rezerwatu wyznacza się otulinę o powierzchni 26,46 ha.

3. Położenie i przebieg granicy rezerwatu oraz otuliny w postaci mapy przedstawia załącznik nr 1 do zarządzenia.

4. Położenie i przebieg granicy rezerwatu w postaci współrzędnych punktów jej załamania przedstawia załącznik nr 2 do zarządzenia.

5. Położenie i przebieg granicy otuliny w postaci współrzędnych punktów jej załamania przedstawia załącznik nr 3 do zarządzenia.

§ 2. Celem ochrony przyrody w rezerwacie jest zachowanie zgrupowania rzadkich i chronionych lęgowych oraz migrujących gatunków ptaków wodno-błotnych oraz ich siedliska – rozległego płytkiego rozlewiska po dawniej istniejącym jeziorze Mścín o urozmaiconej linii brzegowej z bogato rozwiniętym szuwarem trzcinowym, pałkowym oraz kępami zarośli wierzbowych i olszowych.

§ 3. Dla rezerwatu określa się:

- 1) rodzaj – faunistyczny (Fn);
- 2) typ i podtyp:
 - a) ze względu na dominujący przedmiot ochrony:
 - typ – Faunistyczny (PFn),
 - podtyp – ptaków (pt);
 - b) ze względu na główny typ ekosystemu:
 - typ – Wodny (EW),

¹⁾Powierzchnia rezerwatu podana została w oparciu o dane przestrzenne GIS jako powierzchnia poligonu opisanego współrzędnymi punktów załamania granicy rezerwatu w układzie współrzędnych płaskich prostokątnych PL-1992, który jest jednym z układów tworzących państwowy system odniesień przestrzennych, o którym mowa w przepisach wydanych na podstawie art. 3 ust. 5 ustawy z dnia 17 maja 1989 r. - Prawo geodezyjne i kartograficzne (Dz. U. z 2023 r. poz. 1752, 1615, 1688 i 1762).

- podtyp – jezior mezotroficznych i eutroficznych oraz stawów (jm).

§ 4. Nadzór nad rezerwatem sprawuje Regionalny Dyrektor Ochrony Środowiska w Olsztynie.

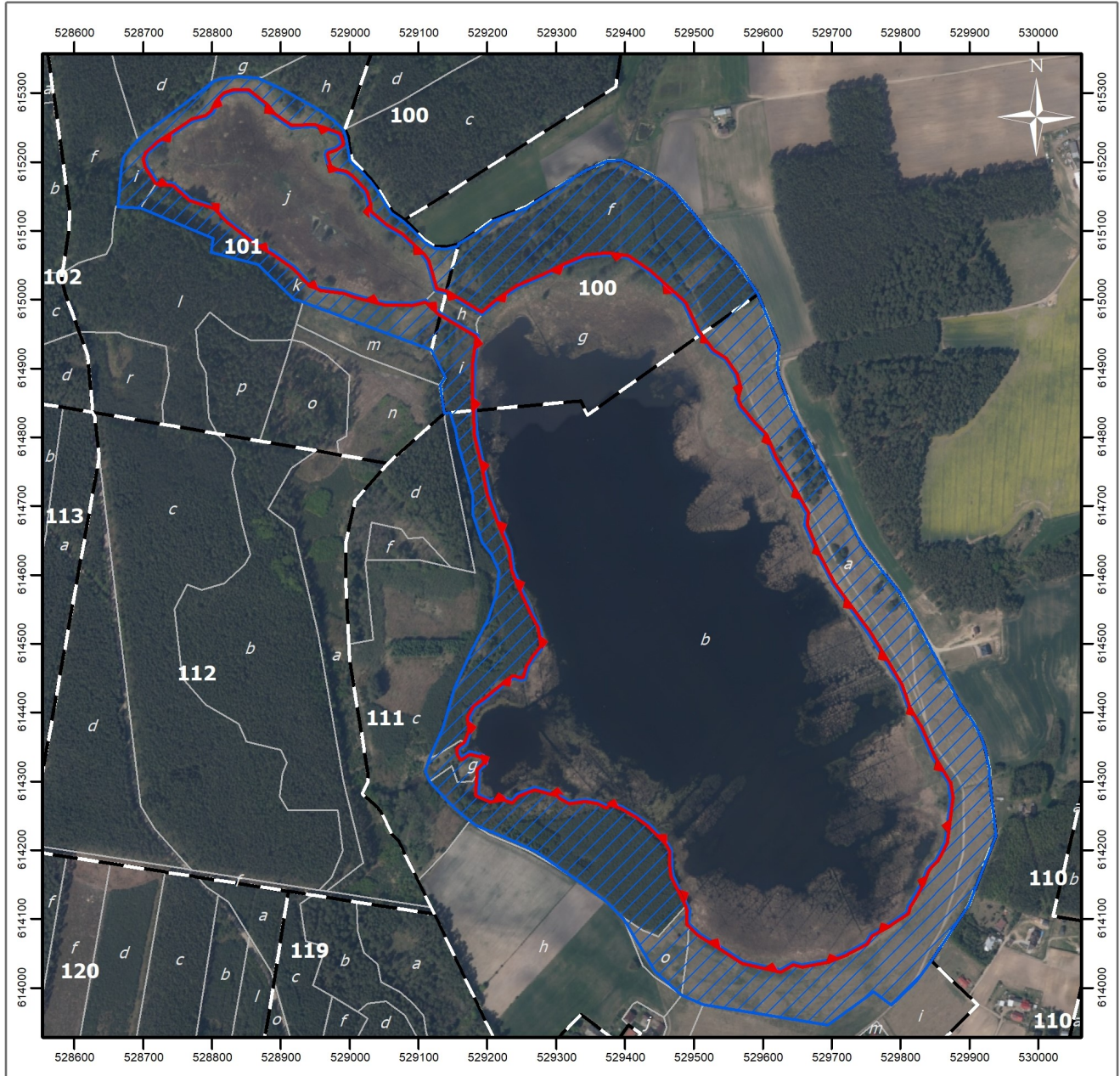
§ 5. Zarządzenie wchodzi w życie po upływie 14 dni od dnia ogłoszenia.

Regionalny Dyrektor
Ochrony Środowiska
w Olsztynie





Agata Moździerz

Załącznik nr 1 do zarządzenia
Regionalnego Dyrektora Ochrony Środowiska w Olsztynie
z dnia 20 marca 2024 r.

Położenie i przebieg granicy oraz otuliny rezerwatu przyrody „Jezioro Mścín”

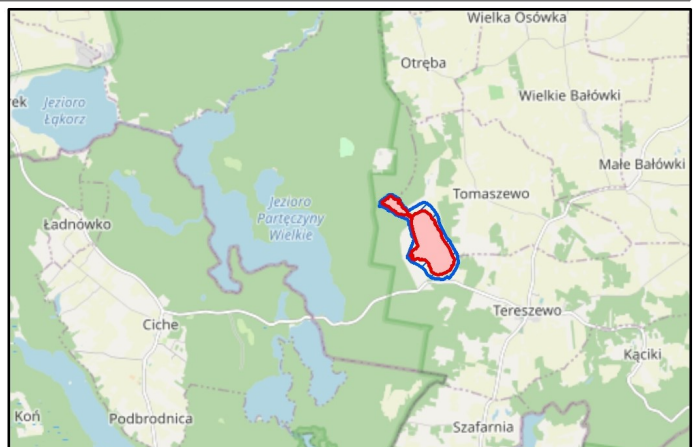


Objaśnienia

-  granica rezerwatu przyrody
-  granica otuliny rezerwatu przyrody
-  granice oddziałów leśnych
-  granice wydziałów leśnych

0 50 100 200 m

Układ współrzędnych: PL-1992
Wydziałenia leśne: Bank Danych o Lasach (24.01.2024)
Dane topograficzne: © autorzy OpenStreetMap (24.01.2024)
Ortofotomapa Główny Urząd Geodezji i Kartografii (usługa przeglądania, 24.01.2024)
Przygotowanie mapy: Regionalna Dyrekcja Ochrony Środowiska w Olsztynie



Załącznik nr 2 do zarządzenia
Regionalnego Dyrektora Ochrony Środowiska w Olsztynie
z dnia 20 marca 2024 r.

Położenie i przebieg granicy rezerwatu przyrody „Jezioro Mścín” w postaci współrzędnych punktów jej załamania w układzie współrzędnych płaskich prostokątnych PL-1992

Nr	X	Y	Nr	X	Y	Nr	X	Y
1	615203,91	528703,36	57	614729,78	529640,08	113	614280,54	529186,42
2	615212,21	528705,88	58	614688,63	529663,19	114	614315,58	529188,14
3	615224,16	528719,68	59	614672,14	529661,01	115	614325,56	529199,59
4	615246,33	528752,08	60	614628,93	529679,04	116	614337,58	529194,08
5	615259,35	528772,10	61	614586,25	529701,32	117	614342,59	529173,96
6	615264,52	528791,34	62	614533,28	529739,86	118	614334,81	529162,14
7	615271,56	528801,03	63	614516,82	529751,88	119	614339,66	529159,38
8	615287,01	528808,54	64	614477,00	529776,54	120	614346,30	529158,77
9	615296,98	528818,26	65	614439,79	529798,88	121	614354,45	529169,83
10	615302,20	528832,66	66	614406,41	529810,85	122	614373,24	529176,05
11	615301,85	528851,27	67	614380,15	529826,29	123	614392,79	529174,25
12	615280,21	528878,56	68	614332,85	529847,70	124	614405,82	529181,25
13	615267,62	528888,16	69	614297,20	529869,82	125	614417,21	529197,44
14	615249,27	528914,57	70	614276,75	529872,71	126	614440,35	529224,82
15	615250,30	528932,72	71	614274,93	529872,97	127	614449,98	529238,13
16	615251,36	528946,67	72	614211,59	529865,24	128	614446,76	529247,87
17	615245,42	528964,62	73	614185,46	529851,52	129	614447,64	529254,24
18	615238,86	528983,27	74	614172,28	529838,54	130	614466,36	529260,12
19	615226,89	528987,02	75	614153,20	529831,63	131	614479,75	529268,88
20	615220,73	528979,20	76	614129,21	529817,89	132	614495,16	529281,05
21	615216,27	528965,71	77	614118,34	529811,43	133	614523,74	529276,86
22	615210,05	528963,58	78	614109,12	529808,55	134	614542,23	529266,76
23	615191,97	528968,84	79	614092,59	529783,80	135	614579,83	529249,31
24	615185,93	528978,45	80	614077,21	529756,26	136	614608,19	529238,08
25	615182,52	528994,31	81	614065,76	529749,70	137	614636,99	529234,45
26	615175,63	529003,32	82	614050,88	529721,80	138	614676,12	529218,22
27	615155,62	529021,76	83	614040,60	529696,28	139	614713,81	529204,06
28	615140,90	529026,07	84	614033,19	529657,59	140	614758,81	529194,88
29	615126,93	529026,95	85	614036,17	529643,76	141	614802,85	529184,73
30	615106,42	529051,51	86	614025,52	529625,37	142	614838,85	529182,41
31	615091,37	529076,13	87	614037,78	529572,11	143	614839,85	529182,35
32	615064,60	529104,79	88	614058,42	529540,10	144	614847,55	529181,85
33	615053,92	529112,16	89	614078,40	529508,31	145	614872,15	529180,84
34	615012,86	529123,96	90	614093,54	529492,85	146	614908,86	529181,83
35	615008,98	529139,37	91	614112,46	529493,87	147	614944,81	529186,86
36	614977,55	529191,98	92	614120,37	529490,39	148	614948,46	529186,28
37	614997,61	529215,44	93	614162,14	529470,03	149	614980,44	529132,08
38	615016,21	529242,69	94	614173,22	529468,17	150	614999,63	529110,30
39	615034,53	529283,71	95	614199,30	529467,46	151	614994,51	529089,97
40	615047,63	529311,32	96	614208,79	529463,09	152	614995,62	529050,74
41	615061,62	529343,21	97	614236,69	529436,16	153	615006,02	529010,26
42	615064,78	529373,91	98	614250,48	529416,98	154	615012,65	528991,19
43	615060,83	529403,01	99	614263,08	529395,51	155	615016,79	528957,54
44	615041,98	529431,19	100	614269,04	529376,96	156	615022,45	528943,07
45	614994,52	529484,45	101	614264,57	529372,07	157	615046,65	528920,43
46	614952,77	529503,92	102	614270,28	529360,78	158	615068,38	528890,37
47	614947,62	529507,97	103	614273,86	529342,44	159	615082,81	528864,92
48	614923,93	529526,61	104	614270,33	529319,92	160	615113,49	528824,76
49	614912,18	529544,61	105	614278,35	529306,19	161	615134,80	528804,48
50	614891,15	529559,18	106	614282,63	529302,47	162	615146,30	528769,43
51	614871,76	529564,63	107	614284,16	529292,45	163	615168,72	528744,78
52	614855,63	529560,32	108	614291,06	529268,34	164	615170,03	528737,34
53	614843,45	529566,09	109	614280,73	529243,02	165	615169,54	528724,34
54	614819,21	529586,12	110	614272,14	529235,36	166	615171,68	528719,64
55	614801,51	529602,88	111	614276,48	529222,84	167	615194,21	528705,52
56	614768,30	529616,29	112	614273,16	529203,62	168	615203,91	528703,36

Załącznik nr 3 do zarządzenia
Regionalnego Dyrektora Ochrony Środowiska w Olsztynie
z dnia 20 marca 2024 r.

Położenie i przebieg granicy otuliny rezerwatu przyrody „Jezioro Mścín” w postaci współrzędnych punktów jej załamania w układzie współrzędnych płaskich prostokątnych PL-1992

Nr	X	Y	Uwagi
1	614487,07	529175,36	Otulina rezerwatu przyrody
2	614536,30	529201,43	Otulina rezerwatu przyrody
3	614575,40	529213,74	Otulina rezerwatu przyrody
4	614605,80	529216,63	Otulina rezerwatu przyrody
5	614629,70	529205,05	Otulina rezerwatu przyrody
6	614647,07	529192,02	Otulina rezerwatu przyrody
7	614687,62	529178,26	Otulina rezerwatu przyrody
8	614714,40	529178,98	Otulina rezerwatu przyrody
9	614743,73	529170,66	Otulina rezerwatu przyrody
10	614790,42	529156,54	Otulina rezerwatu przyrody
11	614809,25	529154,01	Otulina rezerwatu przyrody
12	614835,58	529146,07	Otulina rezerwatu przyrody
13	614834,78	529137,22	Otulina rezerwatu przyrody
14	614835,77	529137,08	Otulina rezerwatu przyrody
15	614875,46	529131,38	Otulina rezerwatu przyrody
16	614886,63	529138,03	Otulina rezerwatu przyrody
17	614925,30	529118,89	Otulina rezerwatu przyrody
18	614926,53	529118,28	Otulina rezerwatu przyrody
19	614926,88	529117,34	Otulina rezerwatu przyrody
20	614996,48	528931,62	Otulina rezerwatu przyrody
21	614999,41	528923,82	Otulina rezerwatu przyrody
22	614999,40	528922,72	Otulina rezerwatu przyrody
23	614999,37	528919,14	Otulina rezerwatu przyrody
24	615006,35	528912,01	Otulina rezerwatu przyrody
25	615008,66	528909,65	Otulina rezerwatu przyrody
26	615050,88	528866,49	Otulina rezerwatu przyrody
27	615068,92	528798,32	Otulina rezerwatu przyrody
28	615089,01	528800,96	Otulina rezerwatu przyrody
29	615133,28	528696,04	Otulina rezerwatu przyrody
30	615134,94	528662,94	Otulina rezerwatu przyrody
31	615135,45	528663,03	Otulina rezerwatu przyrody
32	615192,14	528667,51	Otulina rezerwatu przyrody
33	615207,83	528671,97	Otulina rezerwatu przyrody
34	615222,56	528682,70	Otulina rezerwatu przyrody
35	615232,45	528692,95	Otulina rezerwatu przyrody
36	615241,16	528701,97	Otulina rezerwatu przyrody
37	615269,11	528739,67	Otulina rezerwatu przyrody
38	615309,54	528791,57	Otulina rezerwatu przyrody
39	615316,60	528800,62	Otulina rezerwatu przyrody
40	615321,04	528813,15	Otulina rezerwatu przyrody
41	615324,04	528837,12	Otulina rezerwatu przyrody
42	615322,40	528865,95	Otulina rezerwatu przyrody
43	615305,61	528902,51	Otulina rezerwatu przyrody
44	615273,68	528957,82	Otulina rezerwatu przyrody
45	615259,10	528977,29	Otulina rezerwatu przyrody

Nr	X	Y	Uwagi
46	615246,41	528990,58	Otulina rezerwatu przyrody
47	615235,47	528994,40	Otulina rezerwatu przyrody
48	615220,79	528996,58	Otulina rezerwatu przyrody
49	615201,75	529000,41	Otulina rezerwatu przyrody
50	615187,14	529015,43	Otulina rezerwatu przyrody
51	615172,51	529029,30	Otulina rezerwatu przyrody
52	615156,37	529040,66	Otulina rezerwatu przyrody
53	615125,81	529059,45	Otulina rezerwatu przyrody
54	615113,83	529077,65	Otulina rezerwatu przyrody
55	615102,46	529089,65	Otulina rezerwatu przyrody
56	615083,62	529107,80	Otulina rezerwatu przyrody
57	615074,37	529122,96	Otulina rezerwatu przyrody
58	615073,52	529141,13	Otulina rezerwatu przyrody
59	615077,33	529156,88	Otulina rezerwatu przyrody
60	615080,62	529157,72	Otulina rezerwatu przyrody
61	615094,69	529180,17	Otulina rezerwatu przyrody
62	615113,80	529207,13	Otulina rezerwatu przyrody
63	615133,36	529255,99	Otulina rezerwatu przyrody
64	615174,03	529319,26	Otulina rezerwatu przyrody
65	615188,31	529344,42	Otulina rezerwatu przyrody
66	615201,45	529373,02	Otulina rezerwatu przyrody
67	615202,55	529395,96	Otulina rezerwatu przyrody
68	615183,16	529436,29	Otulina rezerwatu przyrody
69	615168,51	529457,52	Otulina rezerwatu przyrody
70	615161,32	529466,72	Otulina rezerwatu przyrody
71	615156,72	529472,62	Otulina rezerwatu przyrody
72	615122,46	529501,55	Otulina rezerwatu przyrody
73	615088,02	529528,09	Otulina rezerwatu przyrody
74	615067,85	529549,87	Otulina rezerwatu przyrody
75	615045,46	529567,99	Otulina rezerwatu przyrody
76	615007,56	529592,74	Otulina rezerwatu przyrody
77	614933,29	529623,70	Otulina rezerwatu przyrody
78	614906,84	529621,19	Otulina rezerwatu przyrody
79	614905,84	529621,30	Otulina rezerwatu przyrody
80	614890,29	529622,95	Otulina rezerwatu przyrody
81	614840,23	529642,09	Otulina rezerwatu przyrody
82	614715,46	529709,61	Otulina rezerwatu przyrody
83	614648,64	529741,51	Otulina rezerwatu przyrody
84	614632,16	529752,53	Otulina rezerwatu przyrody
85	614606,22	529773,05	Otulina rezerwatu przyrody
86	614576,17	529797,16	Otulina rezerwatu przyrody
87	614546,68	529815,74	Otulina rezerwatu przyrody
88	614412,87	529886,57	Otulina rezerwatu przyrody
89	614385,65	529906,42	Otulina rezerwatu przyrody
90	614364,56	529917,42	Otulina rezerwatu przyrody

Nr	X	Y	Uwagi
91	614348,32	529923,31	Otulina rezerwatu przyrody
92	614317,35	529929,42	Otulina rezerwatu przyrody
93	614310,35	529929,77	Otulina rezerwatu przyrody
94	614301,21	529930,23	Otulina rezerwatu przyrody
95	614297,34	529930,42	Otulina rezerwatu przyrody
96	614220,77	529938,96	Otulina rezerwatu przyrody
97	614120,22	529899,32	Otulina rezerwatu przyrody
98	614038,36	529844,79	Otulina rezerwatu przyrody
99	614009,03	529823,15	Otulina rezerwatu przyrody
100	613973,85	529787,35	Otulina rezerwatu przyrody
101	613993,33	529761,36	Otulina rezerwatu przyrody
102	613945,59	529694,37	Otulina rezerwatu przyrody
103	613975,41	529513,73	Otulina rezerwatu przyrody
104	613988,69	529482,04	Otulina rezerwatu przyrody
105	614023,48	529443,61	Otulina rezerwatu przyrody
106	614061,13	529421,16	Otulina rezerwatu przyrody
107	614099,49	529397,75	Otulina rezerwatu przyrody
108	614125,19	529372,07	Otulina rezerwatu przyrody
109	614157,52	529327,36	Otulina rezerwatu przyrody
110	614196,88	529271,29	Otulina rezerwatu przyrody
111	614217,88	529225,68	Otulina rezerwatu przyrody
112	614235,69	529182,31	Otulina rezerwatu przyrody
113	614252,27	529160,88	Otulina rezerwatu przyrody
114	614266,75	529145,32	Otulina rezerwatu przyrody
115	614284,12	529129,75	Otulina rezerwatu przyrody
116	614299,01	529115,75	Otulina rezerwatu przyrody
117	614314,36	529109,84	Otulina rezerwatu przyrody
118	614333,59	529115,81	Otulina rezerwatu przyrody
119	614377,74	529134,82	Otulina rezerwatu przyrody
120	614435,66	529152,20	Otulina rezerwatu przyrody
121	614487,07	529175,36	Otulina rezerwatu przyrody
1	615203,91	528703,36	Wyłączenie - granica rezerwatu przyrody
2	615212,21	528705,88	Wyłączenie - granica rezerwatu przyrody
3	615224,16	528719,68	Wyłączenie - granica rezerwatu przyrody
4	615246,33	528752,08	Wyłączenie - granica rezerwatu przyrody
5	615259,35	528772,10	Wyłączenie - granica rezerwatu przyrody
6	615264,52	528791,34	Wyłączenie - granica rezerwatu przyrody
7	615271,56	528801,03	Wyłączenie - granica rezerwatu przyrody
8	615287,01	528808,54	Wyłączenie - granica rezerwatu przyrody
9	615296,98	528818,26	Wyłączenie - granica rezerwatu przyrody
10	615302,20	528832,66	Wyłączenie - granica rezerwatu przyrody
11	615301,85	528851,27	Wyłączenie - granica rezerwatu przyrody
12	615280,21	528878,56	Wyłączenie - granica rezerwatu przyrody
13	615267,62	528888,16	Wyłączenie - granica rezerwatu przyrody

Nr	X	Y	Uwagi
14	615249,27	528914,57	Wyłączenie - granica rezerwatu przyrody
15	615250,30	528932,72	Wyłączenie - granica rezerwatu przyrody
16	615251,36	528946,67	Wyłączenie - granica rezerwatu przyrody
17	615245,42	528964,62	Wyłączenie - granica rezerwatu przyrody
18	615238,86	528983,27	Wyłączenie - granica rezerwatu przyrody
19	615226,89	528987,02	Wyłączenie - granica rezerwatu przyrody
20	615220,73	528979,20	Wyłączenie - granica rezerwatu przyrody
21	615216,27	528965,71	Wyłączenie - granica rezerwatu przyrody
22	615210,05	528963,58	Wyłączenie - granica rezerwatu przyrody
23	615191,97	528968,84	Wyłączenie - granica rezerwatu przyrody
24	615185,93	528978,45	Wyłączenie - granica rezerwatu przyrody
25	615182,52	528994,31	Wyłączenie - granica rezerwatu przyrody
26	615175,63	529003,32	Wyłączenie - granica rezerwatu przyrody
27	615155,62	529021,76	Wyłączenie - granica rezerwatu przyrody
28	615140,90	529026,07	Wyłączenie - granica rezerwatu przyrody
29	615126,93	529026,95	Wyłączenie - granica rezerwatu przyrody
30	615106,42	529051,51	Wyłączenie - granica rezerwatu przyrody
31	615091,37	529076,13	Wyłączenie - granica rezerwatu przyrody
32	615064,60	529104,79	Wyłączenie - granica rezerwatu przyrody
33	615053,92	529112,16	Wyłączenie - granica rezerwatu przyrody
34	615012,86	529123,96	Wyłączenie - granica rezerwatu przyrody
35	615008,98	529139,37	Wyłączenie - granica rezerwatu przyrody
36	614977,55	529191,98	Wyłączenie - granica rezerwatu przyrody
37	614997,61	529215,44	Wyłączenie - granica rezerwatu przyrody
38	615016,21	529242,69	Wyłączenie - granica rezerwatu przyrody
39	615034,53	529283,71	Wyłączenie - granica rezerwatu przyrody
40	615047,63	529311,32	Wyłączenie - granica rezerwatu przyrody
41	615061,62	529343,21	Wyłączenie - granica rezerwatu przyrody
42	615064,78	529373,91	Wyłączenie - granica rezerwatu przyrody
43	615060,83	529403,01	Wyłączenie - granica rezerwatu przyrody
44	615041,98	529431,19	Wyłączenie - granica rezerwatu przyrody
45	614994,52	529484,45	Wyłączenie - granica rezerwatu przyrody
46	614952,77	529503,92	Wyłączenie - granica rezerwatu przyrody
47	614947,62	529507,97	Wyłączenie - granica rezerwatu przyrody
48	614923,93	529526,61	Wyłączenie - granica rezerwatu przyrody
49	614912,18	529544,61	Wyłączenie - granica rezerwatu przyrody

Nr	X	Y	Uwagi
50	614891,15	529559,18	Wyłączenie - granica rezerwatu przyrody
51	614871,76	529564,63	Wyłączenie - granica rezerwatu przyrody
52	614855,63	529560,32	Wyłączenie - granica rezerwatu przyrody
53	614843,45	529566,09	Wyłączenie - granica rezerwatu przyrody
54	614819,21	529586,12	Wyłączenie - granica rezerwatu przyrody
55	614801,51	529602,88	Wyłączenie - granica rezerwatu przyrody
56	614768,30	529616,29	Wyłączenie - granica rezerwatu przyrody
57	614729,78	529640,08	Wyłączenie - granica rezerwatu przyrody
58	614688,63	529663,19	Wyłączenie - granica rezerwatu przyrody
59	614672,14	529661,01	Wyłączenie - granica rezerwatu przyrody
60	614628,93	529679,04	Wyłączenie - granica rezerwatu przyrody
61	614586,25	529701,32	Wyłączenie - granica rezerwatu przyrody
62	614533,28	529739,86	Wyłączenie - granica rezerwatu przyrody
63	614516,82	529751,88	Wyłączenie - granica rezerwatu przyrody
64	614477,00	529776,54	Wyłączenie - granica rezerwatu przyrody
65	614439,79	529798,88	Wyłączenie - granica rezerwatu przyrody
66	614406,41	529810,85	Wyłączenie - granica rezerwatu przyrody
67	614380,15	529826,29	Wyłączenie - granica rezerwatu przyrody
68	614332,85	529847,70	Wyłączenie - granica rezerwatu przyrody
69	614297,20	529869,82	Wyłączenie - granica rezerwatu przyrody
70	614276,75	529872,71	Wyłączenie - granica rezerwatu przyrody
71	614274,93	529872,97	Wyłączenie - granica rezerwatu przyrody
72	614211,59	529865,24	Wyłączenie - granica rezerwatu przyrody
73	614185,46	529851,52	Wyłączenie - granica rezerwatu przyrody
74	614172,28	529838,54	Wyłączenie - granica rezerwatu przyrody
75	614153,20	529831,63	Wyłączenie - granica rezerwatu przyrody
76	614129,21	529817,89	Wyłączenie - granica rezerwatu przyrody
77	614118,34	529811,43	Wyłączenie - granica rezerwatu przyrody
78	614109,12	529808,55	Wyłączenie - granica rezerwatu przyrody
79	614092,59	529783,80	Wyłączenie - granica rezerwatu przyrody
80	614077,21	529756,26	Wyłączenie - granica rezerwatu przyrody
81	614065,76	529749,70	Wyłączenie - granica rezerwatu przyrody
82	614050,88	529721,80	Wyłączenie - granica rezerwatu przyrody
83	614040,60	529696,28	Wyłączenie - granica rezerwatu przyrody
84	614033,19	529657,59	Wyłączenie - granica rezerwatu przyrody
85	614036,17	529643,76	Wyłączenie - granica rezerwatu przyrody

Nr	X	Y	Uwagi
86	614025,52	529625,37	Wyłączenie - granica rezerwatu przyrody
87	614037,78	529572,11	Wyłączenie - granica rezerwatu przyrody
88	614058,42	529540,10	Wyłączenie - granica rezerwatu przyrody
89	614078,40	529508,31	Wyłączenie - granica rezerwatu przyrody
90	614093,54	529492,85	Wyłączenie - granica rezerwatu przyrody
91	614112,46	529493,87	Wyłączenie - granica rezerwatu przyrody
92	614120,37	529490,39	Wyłączenie - granica rezerwatu przyrody
93	614162,14	529470,03	Wyłączenie - granica rezerwatu przyrody
94	614173,22	529468,17	Wyłączenie - granica rezerwatu przyrody
95	614199,30	529467,46	Wyłączenie - granica rezerwatu przyrody
96	614208,79	529463,09	Wyłączenie - granica rezerwatu przyrody
97	614236,69	529436,16	Wyłączenie - granica rezerwatu przyrody
98	614250,48	529416,98	Wyłączenie - granica rezerwatu przyrody
99	614263,08	529395,51	Wyłączenie - granica rezerwatu przyrody
100	614269,04	529376,96	Wyłączenie - granica rezerwatu przyrody
101	614264,57	529372,07	Wyłączenie - granica rezerwatu przyrody
102	614270,28	529360,78	Wyłączenie - granica rezerwatu przyrody
103	614273,86	529342,44	Wyłączenie - granica rezerwatu przyrody
104	614270,33	529319,92	Wyłączenie - granica rezerwatu przyrody
105	614278,35	529306,19	Wyłączenie - granica rezerwatu przyrody
106	614282,63	529302,47	Wyłączenie - granica rezerwatu przyrody
107	614284,16	529292,45	Wyłączenie - granica rezerwatu przyrody
108	614291,06	529268,34	Wyłączenie - granica rezerwatu przyrody
109	614280,73	529243,02	Wyłączenie - granica rezerwatu przyrody
110	614272,14	529235,36	Wyłączenie - granica rezerwatu przyrody
111	614276,48	529222,84	Wyłączenie - granica rezerwatu przyrody
112	614273,16	529203,62	Wyłączenie - granica rezerwatu przyrody
113	614280,54	529186,42	Wyłączenie - granica rezerwatu przyrody
114	614315,58	529188,14	Wyłączenie - granica rezerwatu przyrody
115	614325,56	529199,59	Wyłączenie - granica rezerwatu przyrody
116	614337,58	529194,08	Wyłączenie - granica rezerwatu przyrody
117	614342,59	529173,96	Wyłączenie - granica rezerwatu przyrody
118	614334,81	529162,14	Wyłączenie - granica rezerwatu przyrody
119	614339,66	529159,38	Wyłączenie - granica rezerwatu przyrody
120	614346,30	529158,77	Wyłączenie - granica rezerwatu przyrody
121	614354,45	529169,83	Wyłączenie - granica rezerwatu przyrody

Nr	X	Y	Uwagi
122	614373,24	529176,05	Wyłączenie - granica rezerwatu przyrody
123	614392,79	529174,25	Wyłączenie - granica rezerwatu przyrody
124	614405,82	529181,25	Wyłączenie - granica rezerwatu przyrody
125	614417,21	529197,44	Wyłączenie - granica rezerwatu przyrody
126	614440,35	529224,82	Wyłączenie - granica rezerwatu przyrody
127	614449,98	529238,13	Wyłączenie - granica rezerwatu przyrody
128	614446,76	529247,87	Wyłączenie - granica rezerwatu przyrody
129	614447,64	529254,24	Wyłączenie - granica rezerwatu przyrody
130	614466,36	529260,12	Wyłączenie - granica rezerwatu przyrody
131	614479,75	529268,88	Wyłączenie - granica rezerwatu przyrody
132	614495,16	529281,05	Wyłączenie - granica rezerwatu przyrody
133	614523,74	529276,86	Wyłączenie - granica rezerwatu przyrody
134	614542,23	529266,76	Wyłączenie - granica rezerwatu przyrody
135	614579,83	529249,31	Wyłączenie - granica rezerwatu przyrody
136	614608,19	529238,08	Wyłączenie - granica rezerwatu przyrody
137	614636,99	529234,45	Wyłączenie - granica rezerwatu przyrody
138	614676,12	529218,22	Wyłączenie - granica rezerwatu przyrody
139	614713,81	529204,06	Wyłączenie - granica rezerwatu przyrody
140	614758,81	529194,88	Wyłączenie - granica rezerwatu przyrody
141	614802,85	529184,73	Wyłączenie - granica rezerwatu przyrody
142	614838,85	529182,41	Wyłączenie - granica rezerwatu przyrody
143	614839,85	529182,35	Wyłączenie - granica rezerwatu przyrody
144	614847,55	529181,85	Wyłączenie - granica rezerwatu przyrody
145	614872,15	529180,84	Wyłączenie - granica rezerwatu przyrody

Nr	X	Y	Uwagi
146	614908,86	529181,83	Wyłączenie - granica rezerwatu przyrody
147	614944,81	529186,86	Wyłączenie - granica rezerwatu przyrody
148	614948,46	529186,28	Wyłączenie - granica rezerwatu przyrody
149	614980,44	529132,08	Wyłączenie - granica rezerwatu przyrody
150	614999,63	529110,30	Wyłączenie - granica rezerwatu przyrody
151	614994,51	529089,97	Wyłączenie - granica rezerwatu przyrody
152	614995,62	529050,74	Wyłączenie - granica rezerwatu przyrody
153	615006,02	529010,26	Wyłączenie - granica rezerwatu przyrody
154	615012,65	528991,19	Wyłączenie - granica rezerwatu przyrody
155	615016,79	528957,54	Wyłączenie - granica rezerwatu przyrody
156	615022,45	528943,07	Wyłączenie - granica rezerwatu przyrody
157	615046,65	528920,43	Wyłączenie - granica rezerwatu przyrody
158	615068,38	528890,37	Wyłączenie - granica rezerwatu przyrody
159	615082,81	528864,92	Wyłączenie - granica rezerwatu przyrody
160	615113,49	528824,76	Wyłączenie - granica rezerwatu przyrody
161	615134,80	528804,48	Wyłączenie - granica rezerwatu przyrody
162	615146,30	528769,43	Wyłączenie - granica rezerwatu przyrody
163	615168,72	528744,78	Wyłączenie - granica rezerwatu przyrody
164	615170,03	528737,34	Wyłączenie - granica rezerwatu przyrody
165	615169,54	528724,34	Wyłączenie - granica rezerwatu przyrody
166	615171,68	528719,64	Wyłączenie - granica rezerwatu przyrody
167	615194,21	528705,52	Wyłączenie - granica rezerwatu przyrody
168	615203,91	528703,36	Wyłączenie - granica rezerwatu przyrody