



# DZIENNIK URZĘDOWY

## WOJEWÓDZTWA WARMIŃSKO-MAZURSKIEGO

---

Olsztyn, dnia poniedziałek, 17 czerwca 2024 r.

Poz. 3053

### ROZPORZĄDZENIE Nr 17

#### WOJEWODY WARMIŃSKO-MAZURSKIEGO

z dnia 14 czerwca 2024 r.

#### w sprawie ustanowienia strefy ochronnej obejmującej teren ochrony bezpośredniej i pośredniej ujęcia wody w miejscowości Mikołajki, gmina Mikołajki

Na podstawie art. 135 ust. 1 pkt 2 ustawy z dnia 20 lipca 2017 r. Prawo wodne (Dz. U. z 2023 r. poz. 1478, 1688, 1963, 1890 i 2029) zarządza się co następuje:

§ 1. 1. Ustanawia się strefę ochronną dla ujęcia wody podziemnej z utworów czwartorzędowych w miejscowości Mikołajki, gmina Mikołajki, powiat mrągowski, województwo warmińsko-mazurskie, zwaną dalej „strefą ochronną”, składającą się z:

- 1) terenu ochrony bezpośredniej,
- 2) terenu ochrony pośredniej.

2. Teren ochrony bezpośredniej, o łącznej powierzchni 885,4 m<sup>2</sup>, obejmuje teren działek o numerze ewidencyjnym 386/8 (studnia nr 1A) oraz o numerze ewidencyjnym 385/1 (studnia nr 2A i 4) obręb Mikołajki w zakresie ograniczonym istniejącym ogrodzeniem.

3. Teren ochrony bezpośredniej oraz lokalizację studni określa mapa stanowiąca załącznik nr 1.1 oraz tabela stanowiąca załącznik 1.2 do rozporządzenia.

4. Teren ochrony pośredniej obejmuje obszar o powierzchni 1,6 km<sup>2</sup>.

5. Położenie strefy ochronnej określa mapa stanowiąca załącznik nr 2 do rozporządzenia.

6. Wykaz działek ewidencyjnych znajdujących się na terenie ochrony pośredniej określa załącznik nr 3 do rozporządzenia.

7. Opis przebiegu granicy terenu ochrony pośredniej określa załącznik nr 4 do rozporządzenia.

§ 2. 1. Na terenie ochrony bezpośredniej obowiązują zakazy i nakazy, o których mowa w art. 127 oraz 128 ustawy z dnia 20 lipca 2017 r. Prawo wodne.

2. Teren ochrony bezpośredniej należy ogrodzić, a jego granice oznaczyć zgodnie z art. 129 ustawy z dnia 20 lipca 2017 r. Prawo wodne.

§ 3. 1. Na terenie ochrony pośredniej zabrania się:

- 1) wprowadzania ścieków do wód lub do ziemi,
- 2) rolniczego wykorzystania ścieków,

- 3) przechowywania lub składowania odpadów promieniotwórczych,
- 4) lokalizowania składowisk odpadów niebezpiecznych, innych niż niebezpiecznych i obojętnych oraz obojętnych .

2. Granice terenu ochrony pośredniej należy oznaczyć zgodnie z art. 125 ustawy z dnia 20 lipca 2017 r. Prawo wodne. Współrzędne geograficzne lokalizacji tablic informacyjnych terenu ochrony pośredniej określa załącznik nr 2 do rozporządzenia.

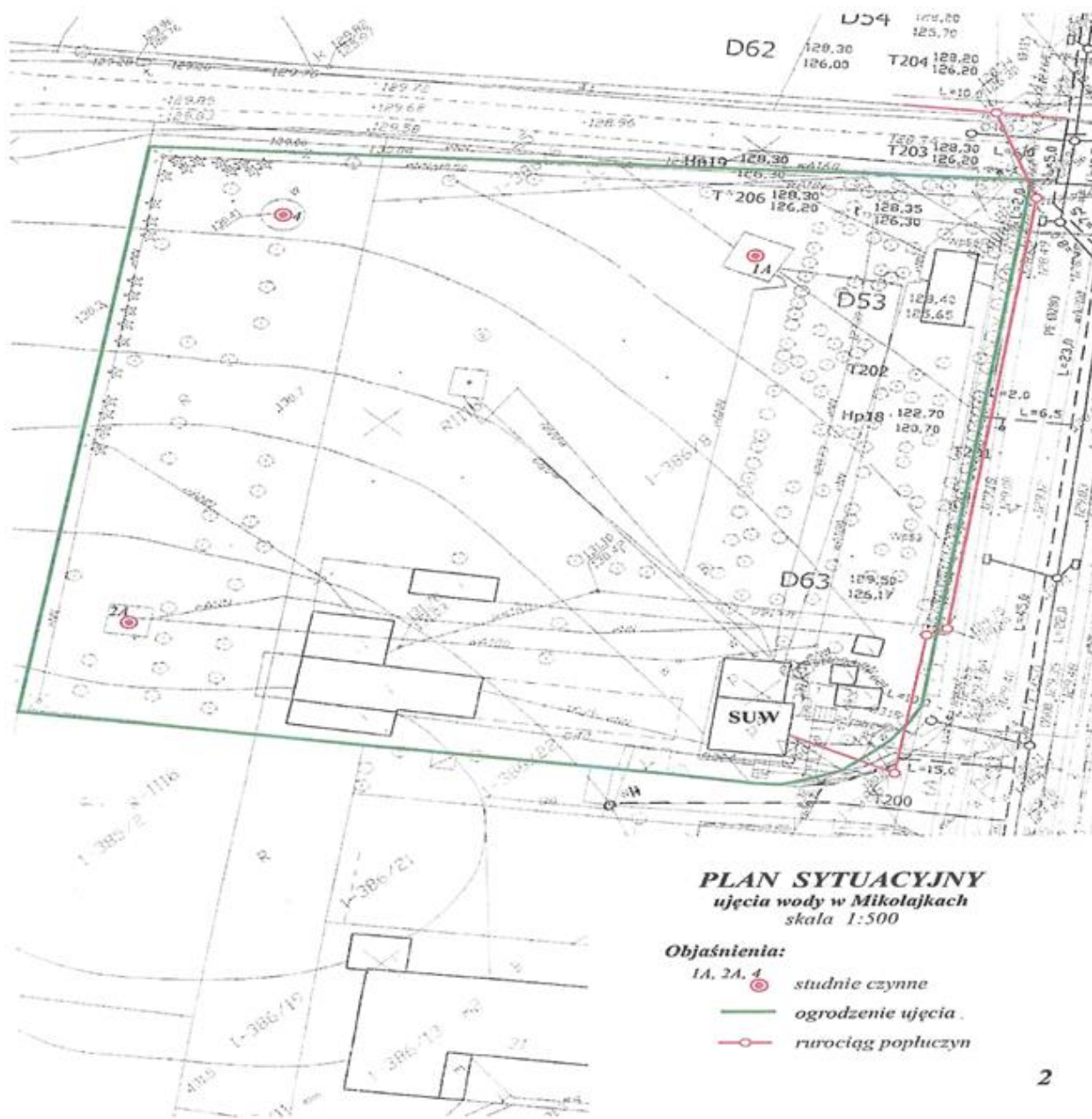
§ 4. Znosi się strefę ochronną obejmującą teren ochrony bezpośredniej dla ujęcia wody w miejscowości Mikołajki ustanowioną decyzją Państwowego Gospodarstwa Wodnego Wody Polskie Zarząd Zlewni w Giżycku z dnia 29 czerwca 2018 r., znak: BI.ZUZ.3.421.80-60.2018.EC.

§ 5. Rozporządzenie wchodzi w życie po upływie 14 dni od dnia ogłoszenia w Dzienniku Urzędowym Województwa Warmińsko-Mazurskiego.

Wojewoda Warmińsko-Mazurski  
Radosław Król

Załącznik nr 1.1  
do Rozporządzenia Nr 17  
Wojewody Warmińsko-Mazurskiego w Olsztynie  
z dnia 14 czerwca 2024 r.

Teren ochrony bezpośredniej oraz lokalizacja studni nr 1A, studni nr 2A oraz studni nr 4



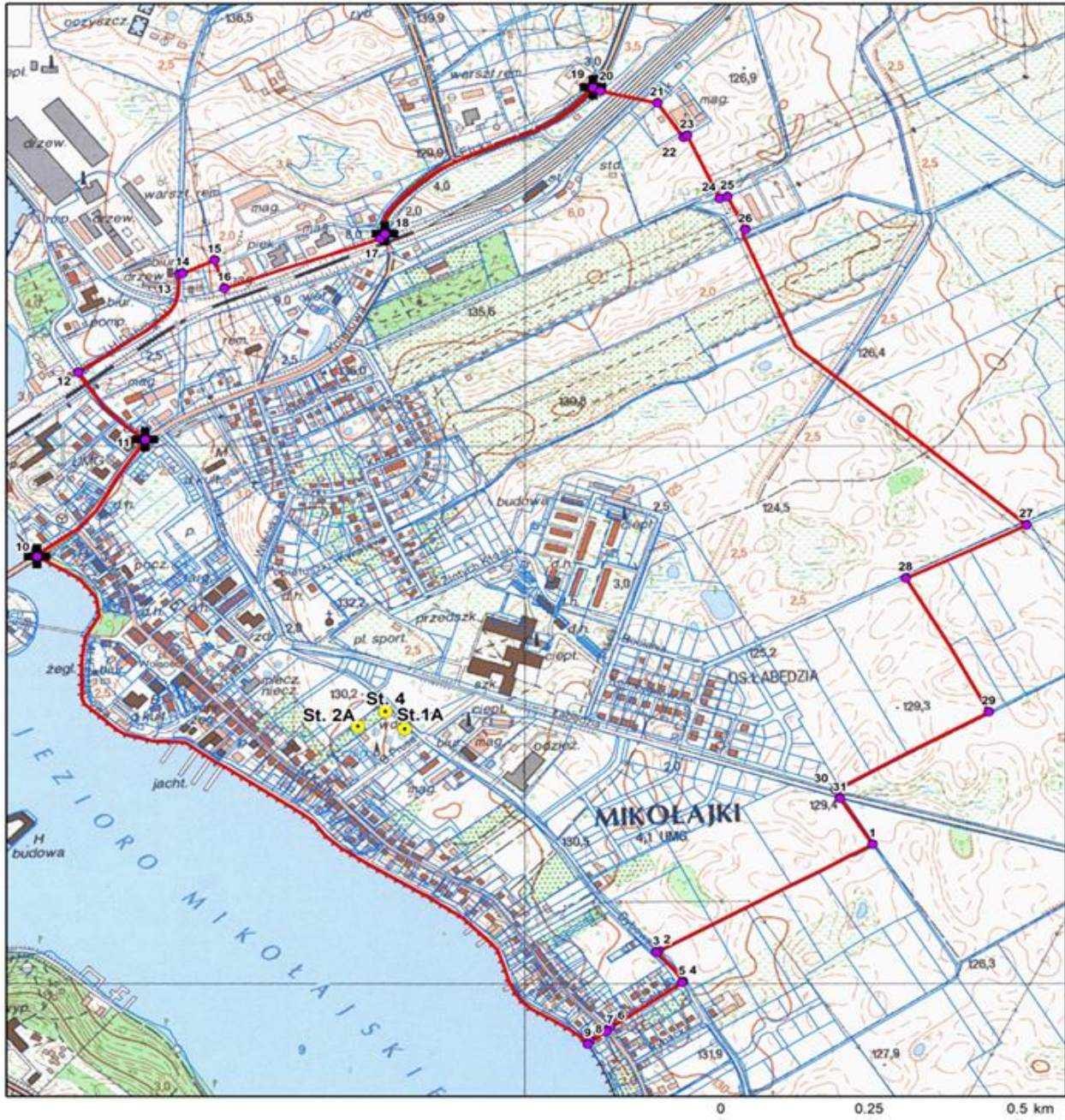
Załącznik nr 1.2  
do Rozporządzenia Nr 17  
Wojewody Warmińsko-Mazurskiego w Olsztynie  
z dnia 14 czerwca 2024 r.

Lokalizacja studni

Strefa ochrony bezpośredniej				
nr studni	współrzędne geodezyjne studni w układzie odniesienia PL-ETRF2000		współrzędne geodezyjne obszaru wieloboku wyznaczającego strefę ochrony bezpośredniej	
	X	Y	N	E
1A	5963260,18	7538145,98	53°47'56.75"	21°34'43.70"
			53°47'57.21"	21°34'43.95"
			53°47'56.88"	21°34'44.26"
			53°47'56.83"	21°34'44.20"
2A	5963267,61	7538067,51	53°47'56.64"	21°34'39.83"
			53°47'57.35"	21°34'39.51"
			53°47'56.59"	21°34'40.86"
			53°47'56.65"	21°34'39.23"
4	5963293,79	7538114,62	53°47'58.27"	21°34'42.15"
			53°47'58.39"	21°34'42.44"
			53°47'58.02"	21°34'43.23"
			53°47'57.88"	21°34'42.03"

Załącznik Nr 2 do rozporządzenia Nr 17  
Wojewody Warmińsko-Mazurskiego  
z dnia 14 czerwca 2024 r.

Mapa strefy ochrony ujęcia wody w Mikołajkach



**Objaśnienia:**

- St. 4**  
● studnie ujęcia wód podziemnych "Mikołajki"
- granice działek ewidencyjnych

- ▭ granica terenu ochrony pośredniej ujęcia wód podziemnych "Mikołajki"
- ⊕ lokalizacja tablic informacyjnych terenu ochrony pośredniej
- 1 ● punkty wyznaczające przebieg granicy terenu ochrony pośredniej

Mapa została sporządzona na podkładzie map topograficznych pozyskanych z centralnego zakładu geodezyjnego i kartograficznego. Nr licencji: KZK.7211.861.2021\_PL\_CL2

Załącznik Nr 3 do rozporządzenia Nr 17  
Wojewody Warmińsko-Mazurskiego  
z dnia 14 czerwca 2024 r.

Wykaz działek ewidencyjnych znajdujących się na terenie ochrony pośredniej ujęcia wody  
w Mikołajkach

Numer działki ewidencyjnej (obręb Miasto Mikołajki)	Przynależność działki do TOP	Numer działki ewidencyjnej (obręb Miasto Mikołajki)	Przynależność działki do TOP	Numer działki ewidencyjnej (obręb Miasto Mikołajki)	Przynależność działki do TOP	Numer działki ewidencyjnej (obręb Miasto Mikołajki)	Przynależność działki do TOP
255	całościowo	386/11	całościowo	345	całościowo	413/25	całościowo
172/35	całościowo	382/12	całościowo	339/3	całościowo	412/9	całościowo
229	całościowo	420	całościowo	342/6	całościowo	412/6	całościowo
305	całościowo	421	całościowo	337/6	całościowo	413/27	całościowo
168/1	całościowo	382/4	całościowo	344/1	całościowo	412/8	całościowo
167	całościowo	422	całościowo	344/2	całościowo	412/4	całościowo
169/7	całościowo	382/1	całościowo	342/9	całościowo	412/2	całościowo
169/2	całościowo	423	całościowo	342/5	całościowo	413/23	całościowo
544/4	całościowo	382/6	całościowo	348/2	całościowo	413/37	całościowo
544/6	całościowo	382/10	całościowo	348/16	całościowo	413/29	całościowo
544/7	całościowo	387/2	całościowo	348/17	całościowo	413/26	całościowo
544/16	całościowo	386/18	całościowo	346/79	całościowo	413/22	całościowo
544/17	całościowo	386/24	całościowo	346/32	całościowo	413/5	całościowo
544/9	całościowo	386/3	całościowo	348/11	całościowo	413/15	całościowo
166	całościowo	403	całościowo	346/39	całościowo	414	całościowo
165	całościowo	402/1	całościowo	346/30	całościowo	432	całościowo
304	całościowo	402/2	całościowo	346/29	całościowo	433/2	całościowo
303	całościowo	389	całościowo	348/15	całościowo	433/1	całościowo
142	całościowo	386/2	całościowo	348/6	całościowo	398	całościowo
125/4	całościowo	213/3	całościowo	348/7	całościowo	400/27	całościowo
125/3	całościowo	214/1	całościowo	348/8	całościowo	400/28	całościowo
580	całościowo	214/5	całościowo	346/31	całościowo	397/3	całościowo
172/3	całościowo	214/13	całościowo	348/9	całościowo	393/21	całościowo
172/28	całościowo	215	całościowo	348/10	całościowo	393/13	całościowo
172/28	całościowo	214/86	całościowo	346/33	całościowo	396/2	całościowo
172/9	całościowo	214/11	całościowo	346/34	całościowo	394	całościowo
172/17	całościowo	214/47	całościowo	346/35	całościowo	396/1	całościowo
172/14	całościowo	214/3	całościowo	346/35	całościowo	395	całościowo
172/13	całościowo	214/25	całościowo	346/36	całościowo	393/12	całościowo
544/3	całościowo	214/23	całościowo	348/13	całościowo	393/10	całościowo
544/2	całościowo	214/26	całościowo	348/12	całościowo	393/34	całościowo
172/8	całościowo	213/12	całościowo	346/58	całościowo	393/9	całościowo
172/15	całościowo	214/6	całościowo	346/54	całościowo	393/18	całościowo
172/17	całościowo	214/85	całościowo	346/74	całościowo	390	całościowo
172/18	całościowo	214/84	całościowo	346/73	całościowo	393/30	całościowo
172/16	całościowo	212/3	całościowo	346/75	całościowo	393/32	całościowo

169/6	całościowo	212/6	całościowo	346/53	całościowo	393/31	całościowo
169/4	całościowo	212/20	całościowo	346/47	całościowo	393/29	całościowo
169/5	całościowo	212/21	całościowo	346/48	całościowo	393/28	całościowo
172/30	całościowo	212/5	całościowo	346/49	całościowo	393/27	całościowo
172/12	całościowo	214/40	całościowo	346/50	całościowo	393/26	całościowo
172/29	całościowo	212/33	całościowo	346/51	całościowo	393/25	całościowo
172/11	całościowo	212/27	całościowo	346/52	całościowo	393/15	całościowo
172/31	całościowo	212/26	całościowo	346/52	całościowo	393/15	całościowo
172/33	całościowo	212/4	całościowo	346/77	całościowo	393/33	całościowo
172/25	całościowo	212/7	całościowo	346/77	całościowo	393/36	całościowo
172/32	całościowo	212/25	całościowo	346/76	całościowo	393/37	całościowo
172/23	całościowo	212/22	całościowo	346/78	całościowo	393/38	całościowo
172/5	całościowo	549	całościowo	346/62	całościowo	393/39	całościowo
172/6	całościowo	212/23	całościowo	346/60	całościowo	572	całościowo
172/7	całościowo	548	całościowo	346/59	całościowo	393/17	całościowo
170/1	całościowo	545	całościowo	346/61	całościowo	397/4	całościowo
170/2	całościowo	212/34	całościowo	346/57	całościowo	397/2	całościowo
170/3	całościowo	213/21	całościowo	346/56	całościowo	393/44	całościowo
170/4	całościowo	213/11	całościowo	346/55	całościowo	393/45	całościowo
301/1	całościowo	213/11	całościowo	346/19	całościowo	400/31	całościowo
243/3	całościowo	214/41	całościowo	346/80	całościowo	455/1	całościowo
544/11	całościowo	214/32	całościowo	348/49	całościowo	413/7	całościowo
544/10	całościowo	214/31	całościowo	346/20	całościowo	392/3	całościowo
176	całościowo	214/42	całościowo	348/48	całościowo	392/12	całościowo
172/34	całościowo	213/19	całościowo	346/21	całościowo	393/35	całościowo
172/20	całościowo	213/20	całościowo	348/50	całościowo	392/14	całościowo
175	całościowo	550/4	całościowo	346/17	całościowo	392/11	całościowo
174	całościowo	550/3	całościowo	348/51	całościowo	392/13	całościowo
173	całościowo	213/16	całościowo	346/22	całościowo	393/3	całościowo
172/21	całościowo	213/17	całościowo	346/23	całościowo	392/9	całościowo
178/1	całościowo	213/17	całościowo	349/72	całościowo	392/8	całościowo
178/2	całościowo	207/18	całościowo	346/69	całościowo	392/6	całościowo
177	całościowo	207/38	całościowo	346/68	całościowo	393/20	całościowo
179/2	całościowo	207/36	całościowo	349/16	całościowo	393/1	całościowo
180/7	całościowo	207/32	całościowo	349/22	całościowo	393/23	całościowo
180/6	całościowo	212/13	całościowo	346/25	całościowo	393/6	całościowo
179/1	całościowo	212/29	całościowo	346/26	całościowo	393/22	całościowo
180/5	całościowo	212/28	całościowo	349/73	całościowo	393/7	całościowo
181/1	całościowo	212/12	całościowo	346/27	całościowo	413/32	całościowo
180/4	całościowo	212/14	całościowo	346/81	całościowo	413/8	całościowo
192/3	całościowo	212/11	całościowo	346/42	całościowo	434	całościowo
214/35	całościowo	212/17	całościowo	346/67	całościowo	413/9	całościowo
214/34	całościowo	211/6	całościowo	346/64	całościowo	413/12	całościowo
214/88	całościowo	211/17	całościowo	346/66	całościowo	435	całościowo
214/88	całościowo	211/17	całościowo	346/64	całościowo	413/13	całościowo
214/45	całościowo	211/16	całościowo	346/44	całościowo	455/2	całościowo

214/37	całościowo	211/5	całościowo	346/72	całościowo	456	całościowo
214/52	całościowo	211/18	całościowo	346/45	całościowo	457/1	całościowo
214/19	całościowo	212/10	całościowo	346/65	całościowo	458	całościowo
214/9	całościowo	211/2	całościowo	346/65	całościowo	457/2	całościowo
217	całościowo	211/3	całościowo	349/17	całościowo	400/24	całościowo
214/27	całościowo	211/15	całościowo	346/11	całościowo	459	całościowo
216	całościowo	211/9	całościowo	346/10	całościowo	438/1	całościowo
214/17	całościowo	212/19	całościowo	346/71	całościowo	436/2	całościowo
214/74	całościowo	211/8	całościowo	349/6	całościowo	571	całościowo
214/75	całościowo	212/35	całościowo	349/14	całościowo	413/17	całościowo
214/72	całościowo	211/14	całościowo	349/71	całościowo	436/1	całościowo
214/71	całościowo	211/10	całościowo	349/63	całościowo	413/19	całościowo
214/76	całościowo	211/11	całościowo	349/70	całościowo	413/20	całościowo
214/73	całościowo	211/13	całościowo	349/65	całościowo	439/6	całościowo
214/53	całościowo	211/12	całościowo	349/25	całościowo	437/1	całościowo
214/66	całościowo	212/30	całościowo	349/64	całościowo	438/2	całościowo
214/54	całościowo	207/37	całościowo	349/28	całościowo	437/2	całościowo
214/68	całościowo	207/33	całościowo	349/27	całościowo	436/3	całościowo
214/55	całościowo	207/25	całościowo	349/26	całościowo	460/5	całościowo
214/56	całościowo	207/24	całościowo	349/12	całościowo	460/8	całościowo
214/57	całościowo	207/26	całościowo	349/18	całościowo	460/6	całościowo
214/58	całościowo	207/27	całościowo	349/66	całościowo	460/2	całościowo
214/59	całościowo	207/29	całościowo	349/10	całościowo	440/4	całościowo
214/60	całościowo	207/30	całościowo	349/68	całościowo	440/5	całościowo
214/61	całościowo	207/31	całościowo	349/69	całościowo	440/3	całościowo
214/62	całościowo	207/28	całościowo	350/30	całościowo	461/1	całościowo
214/63	całościowo	218/2	całościowo	346/14	całościowo	440/1	całościowo
214/64	całościowo	218/5	całościowo	350/31	całościowo	462/1	całościowo
214/65	całościowo	210	całościowo	350/47	całościowo	441/5	całościowo
214/89	całościowo	207/23	całościowo	350/49	całościowo	441/3	całościowo
214/90	całościowo	207/47	całościowo	350/48	całościowo	441/8	całościowo
214/49	całościowo	416/1	całościowo	350/45	całościowo	441/7	całościowo
214/69	całościowo	290/12	całościowo	350/35	całościowo	441/9	całościowo
219/12	całościowo	290/13	całościowo	350/33	całościowo	441/6	całościowo
219/1	całościowo	289/15	całościowo	350/36	całościowo	439/5	całościowo
218/3	całościowo	222	całościowo	350/37	całościowo	442/3	całościowo
230/8	całościowo	289/16	całościowo	350/38	całościowo	439/4	całościowo
230/7	całościowo	221/6	całościowo	350/39	całościowo	442/4	całościowo
230/4	całościowo	290/1	całościowo	350/39	całościowo	442/5	całościowo
230/5	całościowo	380/2	całościowo	350/40	całościowo	439/3	całościowo
230/9	całościowo	379/1	całościowo	328/8	całościowo	443/2	całościowo
230/1	całościowo	290/15	całościowo	320/2	całościowo	445/6	całościowo
230/2	całościowo	290/15	całościowo	349/51	całościowo	443/1	całościowo
230/3	całościowo	377/2	całościowo	364/2	całościowo	445/25	całościowo
225/1	całościowo	290/15	całościowo	350/42	całościowo	442/2	całościowo
225/2	całościowo	290/22	całościowo	364/1	całościowo	444	całościowo



225/3	całościowo	377/1	całościowo	350/44	całościowo	446	całościowo
219/9	całościowo	290/19	całościowo	350/43	całościowo	445/24	całościowo
219/7	całościowo	290/9	całościowo	350/41	całościowo	447	całościowo
219/11	całościowo	290/10	całościowo	365/81	całościowo	445/39	całościowo
219/10	całościowo	290/18	całościowo	568/2	całościowo	578	całościowo
220/6	całościowo	290/11	całościowo	365/85	całościowo	445/40	całościowo
219/5	całościowo	289/23	całościowo	568/1	całościowo	445/38	całościowo
220/8	całościowo	290/17	całościowo	568/3	całościowo	445/38	całościowo
220/9	całościowo	290/20	całościowo	568/4	całościowo	463/1	całościowo
220/10	całościowo	290/7	całościowo	569/1	całościowo	464/1	całościowo
221/5	całościowo	290/8	całościowo	569/2	całościowo	464/1	całościowo
220/13	całościowo	290/21	całościowo	569/3	całościowo	467	całościowo
220/14	całościowo	348/47	całościowo	569/5	całościowo	468/1	całościowo
221/4	całościowo	348/40	całościowo	365/79	całościowo	466/23	całościowo
214/50	całościowo	347	całościowo	569/6	całościowo	464/4	całościowo
214/21	całościowo	296/9	całościowo	569/4	całościowo	466/24	całościowo
212/2	całościowo	299	całościowo	365/78	całościowo	464/3	całościowo
218/3	całościowo	296/8	całościowo	365/90	całościowo	466/3	całościowo
218/4	całościowo	296/7	całościowo	365/90	całościowo	466/25	całościowo
221/5	całościowo	296/2	całościowo	365/91	całościowo	463/2	całościowo
202/55	całościowo	290/5	całościowo	365/48	całościowo	466/28	całościowo
202/56	całościowo	296/6	całościowo	365/82	całościowo	466/28	całościowo
200/4	całościowo	296/5	całościowo	365/80	całościowo	465	całościowo
202/37	całościowo	297	całościowo	365/85	całościowo	463/3	całościowo
202/50	całościowo	298	całościowo	365/87	całościowo	466/10	całościowo
202/52	całościowo	300	całościowo	350/12	całościowo	461/2	całościowo
202/26	całościowo	295	całościowo	349/52	całościowo	462/2	całościowo
202/42	całościowo	231	całościowo	348/46	całościowo	460/7	całościowo
202/54	całościowo	243/4	całościowo	348/44	całościowo	488/5	całościowo
202/21	całościowo	244/2	całościowo	348/38	całościowo	488/3	całościowo
202/28	całościowo	245	całościowo	348/39	całościowo	488/2	całościowo
203/2	całościowo	301/2	całościowo	348/37	całościowo	466/29	całościowo
203/1	całościowo	243/2	całościowo	348/4	całościowo	466/26	całościowo
201	całościowo	242	całościowo	348/45	całościowo	466/12	całościowo
202/39	całościowo	241	całościowo	348/43	całościowo	466/11	całościowo
202/53	całościowo	241	całościowo	348/42	całościowo	466/30	całościowo
202/23	całościowo	238	całościowo	349/45	całościowo	488/2	całościowo
202/24	całościowo	236	całościowo	349/44	całościowo	488/6	całościowo
202/45	całościowo	239	całościowo	348/19	całościowo	466/27	całościowo
214/36	całościowo	240/2	całościowo	348/20	całościowo	466/20	całościowo
193/12	całościowo	237	całościowo	348/21	całościowo	370/5	całościowo
193/4	całościowo	240/1	całościowo	348/22	całościowo	370/3	całościowo
193/13	całościowo	244/1	całościowo	348/23	całościowo	370/6	całościowo
193/8	całościowo	232/1	całościowo	348/24	całościowo	370/4	całościowo
193/2	całościowo	232/2	całościowo	348/25	całościowo	466/22	całościowo
193/18	całościowo	233	całościowo	348/25	całościowo	466/2	całościowo

194/4	całościowo	232/3	całościowo	348/26	całościowo	469	całościowo
195/1	całościowo	234	całościowo	348/28	całościowo	468/2	całościowo
195/3	całościowo	235	całościowo	348/29	całościowo	466/21	całościowo
194/5	całościowo	228	całościowo	348/27	całościowo	470	całościowo
194/5	całościowo	227	całościowo	348/30	całościowo	472	całościowo
193/9	całościowo	225/4	całościowo	348/31	całościowo	466/19	całościowo
193/10	całościowo	226	całościowo	348/32	całościowo	466/19	całościowo
193/14	całościowo	224/2	całościowo	348/33	całościowo	471	całościowo
193/6	całościowo	224/2	całościowo	348/34	całościowo	473/2	całościowo
194/2	całościowo	224/1	całościowo	348/35	całościowo	466/16	całościowo
194/3	całościowo	224/3	całościowo	348/35	całościowo	466/17	całościowo
195/8	całościowo	225/5	całościowo	349/60	całościowo	466/18	całościowo
195/4	całościowo	220/11	całościowo	349/59	całościowo	466/18	całościowo
195/5	całościowo	224/4	całościowo	349/58	całościowo	474	całościowo
195/6	całościowo	224/5	całościowo	349/57	całościowo	476	całościowo
195/7	całościowo	224/6	całościowo	349/56	całościowo	473/1	całościowo
195/12	całościowo	220/2	całościowo	349/55	całościowo	476	całościowo
195/11	całościowo	220/12	całościowo	349/54	całościowo	477	całościowo
195/9	całościowo	221/2	całościowo	349/53	całościowo	475	całościowo
195/10	całościowo	223	całościowo	349/50	całościowo	466/8	całościowo
196/2	całościowo	220/4	całościowo	349/48	całościowo	478	całościowo
196/3	całościowo	220/3	całościowo	349/47	całościowo	466/9	całościowo
196/4	całościowo	256	całościowo	349/46	całościowo	483	całościowo
197/1	całościowo	257	całościowo	349/49	całościowo	487/1	całościowo
197/2	całościowo	257	całościowo	349/30	całościowo	487/3	całościowo
199	całościowo	258/2	całościowo	349/31	całościowo	487/2	całościowo
198/9	całościowo	259	całościowo	349/32	całościowo	486	całościowo
198/2	całościowo	258/1	całościowo	349/29	całościowo	485	całościowo
198/16	całościowo	258/3	całościowo	349/34	całościowo	484	całościowo
198/18	całościowo	260	całościowo	349/33	całościowo	482	całościowo
198/15	całościowo	261	całościowo	349/35	całościowo	481	całościowo
193/15	całościowo	262/2	całościowo	349/36	całościowo	479	całościowo
198/14	całościowo	273	całościowo	349/37	całościowo	480	całościowo
198/19	całościowo	274	całościowo	349/38	całościowo	449/1	całościowo
198/4	całościowo	272	całościowo	349/38	całościowo	445/16	całościowo
198/3	całościowo	271	całościowo	349/39	całościowo	450/11	całościowo
198/8	całościowo	271	całościowo	349/41	całościowo	449/2	całościowo
198/7	całościowo	270	całościowo	349/42	całościowo	400/3	całościowo
198/10	całościowo	262/4	całościowo	349/40	całościowo	460/9	całościowo
199	całościowo	262/3	całościowo	349/43	całościowo	510/1	całościowo
207/22	całościowo	262/7	całościowo	350/26	całościowo	371/1	całościowo
207/61	całościowo	254	całościowo	350/25	całościowo	510/2	całościowo
550/1	całościowo	253	całościowo	350/8	całościowo	371/2	całościowo
213/22	całościowo	253	całościowo	376	całościowo	450/12	całościowo
213/8	całościowo	250	całościowo	350/24	całościowo	445/44	całościowo
199	całościowo	250	całościowo	350/21	całościowo	450/4	całościowo

207/20	całościowo	252	całościowo	350/5	całościowo	450/9	całościowo
207/12	całościowo	249	całościowo	350/5	całościowo	450/10	całościowo
207/39	całościowo	251	całościowo	350/5	całościowo	450/8	całościowo
207/61	całościowo	248	całościowo	350/20	całościowo	450/5	całościowo
207/14	całościowo	247	całościowo	350/4	całościowo	445/31	całościowo
207/57	całościowo	246	całościowo	350/9	całościowo	445/23	całościowo
198/17	całościowo	306	całościowo	350/10	całościowo	374/11	całościowo
202/27	całościowo	307	całościowo	350/11	całościowo	400/30	całościowo
200/6	całościowo	308	całościowo	350/15	całościowo	400/32	całościowo
202/24	całościowo	262/6	całościowo	350/16	całościowo	374/12	całościowo
206/7	całościowo	262/5	całościowo	350/14	całościowo	374/11	całościowo
206/20	całościowo	268/6	całościowo	350/13	całościowo	374/13	całościowo
205/1	całościowo	268/2	całościowo	379/8	całościowo	372/68	całościowo
202/25	całościowo	269	całościowo	379/2	całościowo	374/14	całościowo
202/10	całościowo	302	całościowo	290/14	całościowo	372/69	całościowo
202/46	całościowo	268/4	całościowo	379/5	całościowo	374/15	całościowo
202/48	całościowo	268/5	całościowo	379/6	całościowo	372/70	całościowo
202/47	całościowo	266/1	całościowo	379/12	całościowo	374/10	całościowo
206/18	całościowo	263	całościowo	379/11	całościowo	372/23	całościowo
206/6	całościowo	264	całościowo	379/7	całościowo	372/68	całościowo
206/14	całościowo	265	całościowo	379/9	całościowo	372/22	całościowo
207/15	całościowo	266/2	całościowo	379/10	całościowo	372/71	całościowo
207/8	całościowo	266/3	całościowo	379/4	całościowo	372/8	całościowo
207/55	całościowo	266/4	całościowo	386/6	całościowo	372/61	całościowo
207/49	całościowo	267	całościowo	374/6	całościowo	372/60	całościowo
207/48	całościowo	309	całościowo	378/5	całościowo	372/59	całościowo
207/51	całościowo	310	całościowo	386/7	całościowo	372/76	całościowo
207/62	całościowo	311	całościowo	378/11	całościowo	372/42	całościowo
207/56	całościowo	275	całościowo	378/3	całościowo	372/75	całościowo
207/59	całościowo	275	całościowo	374/8	całościowo	372/73	całościowo
207/50	całościowo	277	całościowo	378/10	całościowo	372/63	całościowo
207/58	całościowo	278/1	całościowo	374/7	całościowo	372/77	całościowo
207/53	całościowo	279	całościowo	375	całościowo	372/24	całościowo
207/52	całościowo	281	całościowo	365/36	całościowo	372/25	całościowo
207/43	całościowo	282	całościowo	356/1	całościowo	372/6	całościowo
206/11	całościowo	283	całościowo	374/9	całościowo	372/66	całościowo
206/5	całościowo	284	całościowo	365/1	całościowo	372/1	całościowo
202/2	całościowo	291/7	całościowo	356/2	całościowo	372/1	całościowo
203/5	całościowo	291/8	całościowo	350/1	całościowo	372/7	całościowo
205/2	całościowo	312	całościowo	350/22	całościowo	372/67	całościowo
203/6	całościowo	552	całościowo	365/53	całościowo	372/4	całościowo
202/15	całościowo	329/1	całościowo	350/3	całościowo	372/21	całościowo
206/4	całościowo	330/2	całościowo	350/23	całościowo	372/27	całościowo
206/9	całościowo	328/2	całościowo	365/11	całościowo	372/41	całościowo
206/19	całościowo	316	całościowo	365/54	całościowo	372/40	całościowo
207/2	całościowo	315/4	całościowo	541	całościowo	372/43	całościowo

416/2	całościowo	315/3	całościowo	365/60	całościowo	372/28	całościowo
416/2	całościowo	313	całościowo	365/38	całościowo	372/20	całościowo
543/6	całościowo	576/2	całościowo	365/39	całościowo	372/19	całościowo
208	całościowo	576/1	całościowo	365/40	całościowo	372/29	całościowo
207/34	całościowo	315/2	całościowo	365/67	całościowo	372/18	całościowo
207/10	całościowo	324	całościowo	365/67	całościowo	372/30	całościowo
209	całościowo	323	całościowo	365/66	całościowo	372/17	całościowo
206/3	całościowo	325	całościowo	365/61	całościowo	372/31	całościowo
206/13	całościowo	291/2	całościowo	365/2	całościowo	372/16	całościowo
206/16	całościowo	322	całościowo	365/3	całościowo	372/32	całościowo
206/15	całościowo	321	całościowo	365/13	całościowo	372/15	całościowo
202/5	całościowo	321	całościowo	365/14	całościowo	372/33	całościowo
202/12	całościowo	319	całościowo	365/15	całościowo	372/9	całościowo
202/13	całościowo	319	całościowo	365/15	całościowo	372/14	całościowo
203/3	całościowo	318	całościowo	365/16	całościowo	372/10	całościowo
202/14	całościowo	317	całościowo	365/49	całościowo	372/11	całościowo
202/16	całościowo	328/4	całościowo	365/49	całościowo	372/12	całościowo
202/58	całościowo	320/2	całościowo	365/50	całościowo	372/13	całościowo
202/57	całościowo	328/16	całościowo	365/51	całościowo	372/35	całościowo
202/8	całościowo	328/5	całościowo	365/52	całościowo	372/39	całościowo
204	całościowo	328/11	całościowo	365/69	całościowo	372/38	całościowo
202/18	całościowo	328/8	całościowo	365/63	całościowo	372/37	całościowo
424/4	całościowo	328/9	całościowo	365/64	całościowo	372/36	całościowo
424/3	całościowo	328/21	całościowo	365/68	całościowo	372/34	całościowo
424/6	całościowo	328/20	całościowo	365/75	całościowo	372/45	całościowo
424/7	całościowo	328/15	całościowo	365/41	całościowo	372/46	całościowo
425	całościowo	328/17	całościowo	365/42	całościowo	372/44	całościowo
424/5	całościowo	328/22	całościowo	365/43	całościowo	200/3	całościowo
426/1	całościowo	328/14	całościowo	365/44	całościowo	200/2	całościowo
424/8	całościowo	342/3	całościowo	365/28	całościowo	544/15	częściowo
426/4	całościowo	562	całościowo	365/28	całościowo	544/5	częściowo
427/17	całościowo	342/10	całościowo	365/29	całościowo	162	częściowo
427/16	całościowo	553	całościowo	365/30	całościowo	352/1	częściowo
427/12	całościowo	327	całościowo	365/76	całościowo	160	częściowo
427/11	całościowo	326	całościowo	365/76	całościowo	159	częściowo
427/15	całościowo	328/11	całościowo	365/45	całościowo	163/4	częściowo
426/3	całościowo	276	całościowo	365/46	całościowo	141	częściowo
426/5	całościowo	286/5	całościowo	365/47	całościowo	125/2	częściowo
427/7	całościowo	561/1	całościowo	365/72	całościowo	125/1	częściowo
427/5	całościowo	289/10	całościowo	365/72	całościowo	112	częściowo
427/8	całościowo	289/3	całościowo	365/88	całościowo	171	częściowo
428/3	całościowo	289/13	całościowo	365/89	całościowo	171	częściowo
429/2	całościowo	289/21	całościowo	365/71	całościowo	544/1	częściowo
427/14	całościowo	561/2	całościowo	378/7	całościowo	163/2	częściowo
427/9	całościowo	286/4	całościowo	378/8	całościowo	544/12	częściowo
428/4	całościowo	278/2	całościowo	378/9	całościowo	118	częściowo

427/13	całościowo	289/22	całościowo	392/7	całościowo	120	częściowo
429/1	całościowo	291/23	całościowo	392/10	całościowo	182	częściowo
430	całościowo	291/25	całościowo	551/10	całościowo	190	częściowo
428/1	całościowo	291/24	całościowo	551/8	całościowo	191	częściowo
402/3	całościowo	289/12	całościowo	551/11	całościowo	192/2	częściowo
431/1	całościowo	289/18	całościowo	551/7	całościowo	214/87	częściowo
402/4	całościowo	291/22	całościowo	404/11	całościowo	193/17	częściowo
402/1	całościowo	286/3	całościowo	405	całościowo	544/15	częściowo
431/2	całościowo	291/14	całościowo	404/10	całościowo	401	częściowo
403	całościowo	291/13	całościowo	551/9	całościowo	366	częściowo
543/1	całościowo	291/6	całościowo	551/6	całościowo	331	częściowo
543/2	całościowo	291/16	całościowo	551/9	całościowo	346/70	częściowo
543/3	całościowo	291/18	całościowo	551/12	całościowo	352/2	częściowo
417/3	całościowo	291/15	całościowo	406	całościowo	352/3	częściowo
417/3	całościowo	291/21	całościowo	404/3	całościowo	346/37	częściowo
417/4	całościowo	291/3	całościowo	404/5	całościowo	353/12	częściowo
543/4	całościowo	291/9	całościowo	404/16	całościowo	353/11	częściowo
543/4	całościowo	291/4	całościowo	404/18	całościowo	353/1	częściowo
543/5	całościowo	292	całościowo	407/2	całościowo	351	częściowo
415	całościowo	293	całościowo	404/19	całościowo	359/3	częściowo
382/7	całościowo	294	całościowo	404/17	całościowo	359/1	częściowo
382/11	całościowo	332	całościowo	404/2	całościowo	360	częściowo
383	całościowo	333/2	całościowo	407/3	całościowo	356/3	częściowo
382/8	całościowo	333/3	całościowo	408/4	całościowo	359/2	częściowo
384	całościowo	335/5	całościowo	408/4	całościowo	381/1	częściowo
384	całościowo	335/4	całościowo	408/3	całościowo	445/45	częściowo
385/2	całościowo	335/3	całościowo	408/2	całościowo	511/1	częściowo
385/1	całościowo	334	całościowo	408/7	całościowo	511/2	częściowo
386/8	całościowo	336	całościowo	409	całościowo	489/1	częściowo
386/19	całościowo	337/2	całościowo	408/5	całościowo	489/2	częściowo
386/21	całościowo	337/3	całościowo	408/8	całościowo	369/2	częściowo
386/9	całościowo	339/1	całościowo	408/6	całościowo	369/1	częściowo
386/13	całościowo	335/8	całościowo	404/6	całościowo	445/11	częściowo
386/22	całościowo	337/5	całościowo	413/37	całościowo	445/32	częściowo
386/16	całościowo	338	całościowo	404/8	całościowo	490	częściowo
386/14	całościowo	340	całościowo	404/7	całościowo	491/1	częściowo
386/15	całościowo	341/1	całościowo	404/14	całościowo	363	częściowo
386/23	całościowo	341/2	całościowo	411/3	całościowo		
388	całościowo	341/3	całościowo	411/1	całościowo		
387/1	całościowo	343	całościowo	411/4	całościowo		

Załącznik Nr 4 do rozporządzenia Nr 17  
Wojewody Warmińsko-Mazurskiego  
z dnia 14 czerwca 2024 r.

Opis przebiegu granicy terenu ochrony bezpośredniej i pośredniej miejskiego ujęcia wody w Mikołajkach

L.p.	Nr działki granicznej	Opis granicy strefy na podstawie mapy ewidencyjnej (przebieg granicy opisano zgodnie z ruchem wskazówek zegara od styku działek 369/1 i 511/1)	współrzędne punktów granicznych w układzie PL-ETRF2000 pas 7	
			x	y
1	369/1	styk działek 369/1 i 511/1	7538929.36	5963022.83
2	369/1, 369/2, 370/5, 370/6	granica kontynuuje się na południowy zachód wzdłuż południowo wschodniej granicy działek: 369/1, 369/2, 370/5 i 370/6 do styku działek 370/6 i 511/2	7538562.99	5962835.21
3	381/1	granica TOP przecina działkę 381/1	7538558.57	5962832.45
4	381/1	granica przebiega wzdłuż ul. Dybowskiej	7538602.54	5962776.51
5	381/1	dalej kontynuuje do styku działek 489/2 i 491/10	7538600.75	5962775.27
6	489/2, 489/1	dalej pokrywa się z południowo wschodnią granicą działki 489/2 i 489/1 i przebiega do styku działki 489/1 i 490	7538477.86	5962695.90
7	401	następnie przecina działkę 401 i dociera do styku działek 445/31 i 445/32	7538470.53	5962687.98
8	445/45	dalej kontynuuje się na południowy zachód przebiegając wzdłuż południowo wschodniej granicy działki 445/31 do punktu styku działek 445/31 i 445/11	7538442.63	5962671.24
9	445/45	następnie najkrótszą drogą dociera do linii brzegowej jeziora Mikołajskiego	7538438.67	5962665.11
10	445/45, 190, 439/6, 413/20, 193/17, 191	dalej przebiega wzdłuż linii brzegowej jeziora Mikołajskiego do następnego punktu	7537535.44	5963598.44

11	191, 192/2, 171	następnie przebiegając na północny wschód wzdłuż ul. Kolejowej do kolejnego punktu na skrzyżowaniu z ul. Dąbrowskiego	7537724.31	5963810.19
12	171, 182, 544/15, 118	kontynuuje się w kierunku północno zachodnim wzdłuż ul. Dąbrowskiego do kolejnego punktu na jej rozwidleniu	7537614.61	5963938.78
13	118, 120, 544/15, 112	następnie przebiega w kierunku północno wschodnim wzdłuż ul. Dąbrowskiego do następnego punktu	7537789.33	5964116.48
14	112, 125/2, 125/1	dalej przebiega najkrótszą drogą do punktu styku działek 126/8 i 125/2	7537795.75	5964118.11
15	125/1	kontynuuje się na północny wschód wzdłuż granicy działek 125/2 i 125/1 do styku działek 126/8 i 125/1	7537850.13	5964140.84
16	544/15	dalej przebiega najkrótszą drogą do punktu styku działek 125/1 i 126/10	7537865.25	5964087.85
17	544/15	następnie przebiega na północny wschód wzdłuż granicy działek 126/10, 126/11, 126/9, 126/6, 126/9 i 127 do południowo wschodniego narożnika działki 127	7538130.73	5964173.11
18	141	następnie biegnie najkrótszą drogą do następnego punktu	7538138.78	5964181.64
19	141	dalej kontynuuje się na północny wschód wzdłuż ulicy Kolejowej i Elckiej do następnego punktu	7538497.47	5964443.84
20	141	następnie przebiega do południowo zachodniego narożnika działki 143	7538509.33	5964437.29
21	544/1, 544/15, 544/5, 544/12	następnie najkrótszą drogą zbiega do styku działek 163/2 i 563/1	7538605.2	5964411.75
22	163/2, 163/4	dalej najkrótszą drogą dociera do południowego narożnika działki 563/1	7538647.97	5964346.95
23	163/4	następnie najkrótszą drogą przebiega do następnego punktu	7538653.27	5964350.15
24	163/4, 162	następnie zmierza na południowy zachód wzdłuż linii energetycznej do następnego punktu	7538704.88	5964231.38

25	160	dalej zmierza do punktu styku działki 160 i 161	7538718.6	5964234.33
26	160	potem biegnie na południowy wschód wzdłuż granicy działki 160 i 161 do następnego punktu	7538746.92	5964172.07
27	160, 159, 352/1, 352/2, 352/3, 331, 346/37, 346/70, 353/12, 353/11, 353/1, 351, 356/3	dalej kontynuuje swój przebieg wzdłuż linii energetycznej do następnego punktu	7539205.58	5963609.71
28	359/3	następnie biegnie wzdłuż północno zachodniej granicy działek: 359/1, 360 i 359/3 do punktu styku działki 359/2 i 359/3	7538999.19	5963516.66
29	359/2	dalej biegnie wzdłuż południowo zachodniej granicy działki 359/3 i 362 do punktu styku działek 359/2 i 362	7539132.06	5963263.59
30	359/2, 364/1, 364/2, 365/79	następnie biegnie na południowy zachód wzdłuż granicy działek: 359/2, 364/1, 364/2 i 365/79 do narożnika działki 365/79	7538869.8	5963126.06
31	366, 369/1	dalej biegnie najkrótszą trasą do styku działek 369/1 i 368 gdzie wraca do punktu startowego po północno wschodniej granicy działki 369/1	7538876.36	5963110.13