



DZIENNIK URZĘDOWY

WOJEWÓDZTWA WARMIŃSKO-MAZURSKIEGO

Olsztyn, dnia czwartek, 25 maja 2023 r.

Poz. 2991

ROZPORZĄDZENIE NR 15 WOJEWODY WARMIŃSKO-MAZURSKIEGO

z dnia 24 maja 2023 r.

w sprawie wyznaczenia strefy objętej zakażeniem w związku ze stwierdzeniem wysoce zjadliwej grypy ptaków u ptaków dzikich

Na podstawie art. 46 ust. 3 pkt 1, 3 lit. b, 4, 5a, 7, 8a, 8b, 8d lit c, 8f i 10 ustawy z dnia 11 marca 2004 r. o ochronie zdrowia zwierząt oraz zwalczaniu chorób zakaźnych zwierząt (Dz. U. z 2020 r. poz. 1421 oraz z 2022 r. poz. 1570) oraz art. 60 lit b, art. 64 i art. 65 rozporządzenia Parlamentu Europejskiego i Rady (UE) 2016/429 z dnia 9 marca 2016 r. w sprawie przenośnych chorób zwierząt oraz zmieniające i uchylające niektóre akty w dziedzinie zdrowia zwierząt („Prawo o zdrowiu zwierząt”) (Dz. Urz. L. 84 UE. z 31.3.2016 r. str. 1, z późn.zm.) i art. 63 ust. 1, art. 64 rozporządzenia Delegowanego Komisji (UE) 2020/687 z dnia 17 grudnia 2019 r. uzupełniające rozporządzenie Parlamentu Europejskiego i Rady (UE) 2016/429 w odniesieniu do przepisów dotyczących zapobiegania niektórym chorobom umieszczonym w wykazie oraz ich zwalczania (Dz. Urz. L 174 z 3.6.2020 r., str. 64), zarządza się, co następuje:

§ 1. 1. Wyznacza się strefę objętą zakażeniem wysoce zjadliwą grypą ptaków (HPAI) obejmującą:

- 1) w powiecie działdowskim, w gminie Działdowo, obszar administracyjny miejscowości Grzybiny;
- 2) w powiecie ostródzkim, w gminie Dąbrówno, obszar administracyjny miejscowości Brzeźno Mazurskie.

2. Strefę, o której mowa w ust. 1, przedstawia poglądowa mapa stanowiąca załącznik do rozporządzenia.

§ 2. W strefie objętej zakażeniem, o której mowa w § 1, nakazuje się:

- 1) utrzymywanie drobiu lub innych ptaków w odosobnieniu, w kurnikach lub innych zamkniętych obiektach budowlanych lub innym miejscu w gospodarstwie w sposób:
 - a) uniemożliwiający kontakt z drobiem lub innymi ptakami utrzymywanymi w innych gospodarstwach,
 - b) ograniczający ich kontakt z dzikimi ptakami;
- 2) monitorowanie i niezwłoczne usunięcie zwłok drobiu lub innych ptaków poprzez unieszkodliwienie całych ciał lub części martwych lub uśmierconych ptaków zgodnie z przepisami rozporządzenia Parlamentu Europejskiego i Rady (WE) nr 1069/2009 z dnia 21 października 2009 r. określającego przepisy sanitarne dotyczące produktów ubocznych pochodzenia zwierzęcego, nieprzeznaczonych do spożycia przez ludzi, i uchylającego rozporządzenie (WE) nr 1774/2002 (rozporządzenie o produktach ubocznych pochodzenia zwierzęcego) (Dz. Urz. UE L 300 z 14.11.2009, str. 1 z późn. zm.);
- 3) zabezpieczenie paszy i ściółki przed dostępem dzikich ptaków;
- 4) niezwłoczne czyszczenie i odkażanie środków transportu wykorzystywanych do transportu drobiu lub innych ptaków, ich mięsa, paszy, ściółki lub nawozów naturalnych, innych środków transportu wjeżdżających do gospodarstwa lub z niego wyjeżdżających oraz innych przedmiotów lub substancji, które mogły zostać skażone wirusem wysoce zjadliwej grypy ptaków (HPAI);

- 5) stosowanie środków bezpieczeństwa biologicznego przez osoby wchodzące oraz wychodzące z gospodarstwa, w którym utrzymywany jest drób, w szczególności odkażanie rąk i obuwia;
- 6) wyłożenie mat dezynfekcyjnych przed wejściami do budynków inwentarskich, w których utrzymywany jest drób i wyjściami z tych budynków oraz utrzymanie ich w stanie zapewniającym skuteczne działanie środka dezynfekcyjnego albo zastosowanie innych rozwiązań technicznych pozwalających na oczyszczenie i odkażanie obuwia przed wejściami do takich budynków i wyjściami z nich;
- 7) wyłożenie mat dezynfekcyjnych przed wjazdami i wyjazdami do i z gospodarstw utrzymujących drób oraz utrzymanie ich w stanie zapewniającym skuteczne działanie środka dezynfekcyjnego albo zainstalowanie w tych gospodarstwach niecek dezynfekcyjnych lub innych urządzeń zapewniających dezynfekcję kół pojazdów wjeżdżających do tego gospodarstwa lub z niego wyjeżdżających - przy czym szerokość tych mat albo niecek nie powinna być mniejsza niż szerokość wjazdów do tego gospodarstwa i wyjazdów z niego, a ich długość nie mniejsza niż obwód największego koła środka transportu wjeżdżającego do tych gospodarstw lub z nich wyjeżdżającego;
- 8) posiadaczowi zwierząt:
 - a) niezwłoczne informowanie właściwego miejscowo powiatowego lekarza weterynarii o zwiększonej zachorowalności lub śmiertelności lub znacznym obniżeniu produktywności drobiu utrzymywanego w gospodarstwie,
 - b) zgłaszanie miejsc, w których przebywają zwierzęta z gatunków wrażliwych na wysoce zjadliwą grype ptaków (HPAI), właściwemu miejscowo powiatowemu lekarzowi weterynarii.
- 9) dzierżawcom i zarządcom obwodów łowieckich zgłaszanie przypadków padnięć dzikich ptaków lub podejrzeń wystąpienia wysoce zjadliwej grypy ptaków u ptaków odstrzelonych.

§ 3. W strefie objętej zakażeniem, o której mowa w § 1, zakazuje się:

- 1) przemieszczania ptaków dzikich oraz produktów pochodzących od tych ptaków i z tych ptaków przez ludzi;
- 2) wywożenia lub rozrzucania ściółki lub nawozów naturalnych z gospodarstw, gdzie jest utrzymywany drób, chyba że właściwy miejscowo powiatowy lekarz weterynarii wyrazi zgodę na takie wywożenie lub rozrzucanie;
- 3) korzystania ze zbiorników wodnych znajdujących się na wolnym powietrzu w celach związanych z hodowlą drobiu; chyba że jest to wymagane ze względów związanych z dobrostanem zwierząt w przypadku niektórych gatunków drobiu i zbiorniki te są dostatecznie chronione przed dostępem dzikiego ptactwa;
- 4) pojenia drobiu wodą pochodzącą ze zbiorników wód powierzchniowych, do których może mieć dostęp dzikie ptactwo, chyba że woda jest poddawana obróbce zapewniającej inaktywację wirusów grypy ptaków;
- 5) organizowania targów, wystaw, pokazów lub konkursów, gdzie są gromadzone drób lub inne ptaki;
- 6) wypuszczania dzikich ptaków łownych w celu odtworzenia zasobów ptactwa łownego.

§ 4. Nakazuje się oznakowanie strefy objętej zakażeniem, o której mowa w § 1, poprzez ustawienie na zewnętrznej granicy tych obszarów, na ustalonych przez właściwe organy drogach publicznych lub drogach wewnętrznych, tablic ostrzegawczych z czarnym napisem na żółtym tle o następującej treści:

**„UWAGA!
WYSOCE ZJADLIWA GRYPY PTAKÓW - STREFA OBJĘTA ZAKAŻENIEM”**

Tablice i napisy mają mieć takie wymiary, aby były czytelne z odległości co najmniej 100 metrów, oznakowane w sposób trwały, nie podlegający działaniu czynników atmosferycznych.

§ 5. Nakazy i zakazy, o których mowa w § 2 i § 3, obowiązują wszystkich mieszkańców oraz osoby przebywające czasowo na obszarze, o którym mowa w § 1.

§ 6. 6. Wykonanie rozporządzenia powierza się: Powiatowemu Komendantowi Policji w Działdowie, Powiatowemu Komendantowi Policji w Ostródzie, Powiatowemu Komendantowi Państwowej Straży Pożarnej w Działdowie, Powiatowemu Komendantowi Państwowej Straży Pożarnej w Ostródzie, Wójtowi Gminy Działdowo, Wójtowi Gminy Dąbrówno, Państwowemu Gospodarstwu Wodnemu Wody Polskie, Państwowej Straży Rybackiej, Nadleśnictwu Lidzbark, Nadleśnictwu Olsztynek, zarządcom i dzierżawcom obwodów łowieckich, właściwym miejscowym zarządcom dróg.

§ 7. Zarząd Dróg Powiatowych w Działdowie, Zarząd Dróg Powiatowych w Ostródzie, Wójt Gminy Działdowo oraz Wójt Gminy Dąbrówno oznaczą obszar, o którym mowa w § 1, w sposób określony w § 4, zgodnie ze swoją właściwością.

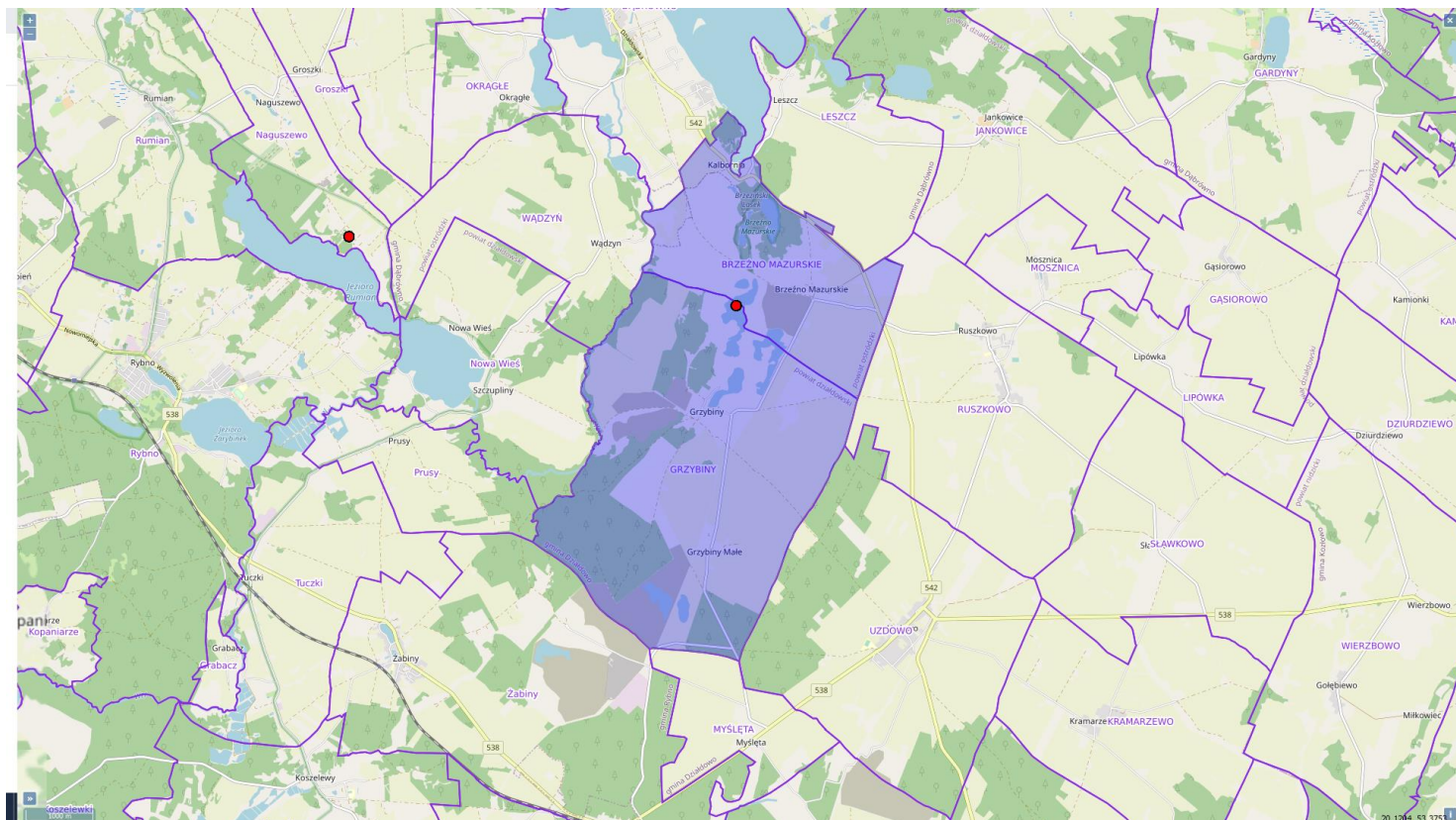
§ 8. Nadzór nad wykonaniem rozporządzenia powierza się Warmińsko-Mazurskiemu Wojewódzkiemu Lekarzowi Weterynarii, Powiatowemu Lekarzowi Weterynarii w Działdowie oraz Powiatowemu Lekarzowi Weterynarii w Ostródzie.

§ 9. Rozporządzenie wchodzi w życie z dniem podania do wiadomości publicznej w sposób zwyczajowo przyjęty na terenie powiatu działdowskiego i ostródzkiego i podlega ogłoszeniu w Dzienniku Urzędowym Województwa Warmińsko-Mazurskiego.

Wojewoda Warmińsko-Mazurski
Artur Chojecki

Załącznik
do rozporządzenia Nr 15
Wojewody Warmińsko-Mazurskiego
z dnia 24 maja 2023 r.

w sprawie wyznaczenia strefy objętej zakażeniem w związku ze stwierdzeniem wysoce zjadliwej grypy ptaków
u ptaków dzikich



Uzasadnienie

do projektu rozporządzenia Wojewody Warmińsko-Mazurskiego w sprawie wyznaczenia strefy objętej zakażeniem w związku ze stwierdzeniem wysoce zjadliwej grypy ptaków u ptaków dzikich, w związku ze stwierdzeniem w dniu 22 maja 2023 r. w miejscowości Grzybiny, gmina Działdowo, powiat działdowski wysoce zjadliwej grypy ptaków podtyp H5N1 u ptaków dzikich, w badaniu przeprowadzonym w PIWet-PIB w Puławach, sprawozdanie nr P/23/15369 z dnia 22.05.2023 r.

Grypa ptaków należy do chorób zakaźnych zwierząt zwalczanych z urzędu i jest wymieniona w załączniku nr 2 poz. 14 do ustawy z dnia 11 marca 2004 r. o ochronie zdrowia zwierząt oraz zwalczaniu chorób zakaźnych zwierząt (t.j. Dz. U. z 2020 r., poz. 1421 oraz z 2022 r., poz. 1570). Wysoce zjadliwa grypa ptaków jest zakaźną i wysoce zaraźliwą chorobą wirusową, na którą podatny jest zarówno drób jak i ptaki dzikie. Wystąpienie tej choroby powoduje ogromne straty gospodarcze.

Ustanowienie na wniosek Warmińsko-Mazurskiego Wojewódzkiego Lekarza Weterynarii rozporządzeniem Wojewody Warmińsko-Mazurskiego strefy objętej zakażeniem oraz określenie zasad zachowania ludności na tym terenie jest zgodne z przepisami cytowanej na wstępie ustawy i przepisami szczególnymi oraz niezbędne dla zapewnienia bezpieczeństwa ludzi i zwierząt w trakcie działań zmierzających do likwidacji choroby.