



# DZIENNIK URZĘDOWY

## WOJEWÓDZTWA WARMIŃSKO-MAZURSKIEGO

---

Olsztyn, dnia 11 października 2017 r.

Poz. 4058

### ZARZĄDZENIE REGIONALNEGO DYREKTORA OCHRONY ŚRODOWISKA W OLSZTYNIE

z dnia 10 października 2017 r.

#### w sprawie rezerwatu przyrody „Jasne”<sup>1)</sup>

Na podstawie art. 13 ust. 3 ustawy z dnia 16 kwietnia 2004 r. o ochronie przyrody (Dz. U. z 2016 r. poz. 2134, z późn. zm.<sup>2)</sup>) zarządza się, co następuje:

**§ 1. 1.** Rezerwat przyrody „Jasne”, zwany dalej „rezerwatem”, o powierzchni 105,79 ha, położony jest na terenie gminy Iława, w powiecie iławskim, w województwie warmińsko-mazurskim.

2. Położenie i przebieg granicy rezerwatu w postaci mapy przedstawia załącznik nr 1 do zarządzenia.

3. Położenie i przebieg granicy rezerwatu w postaci współrzędnych punktów jej załamania przedstawia załącznik nr 2 do zarządzenia.

**§ 2.** Celem ochrony rezerwatu jest zachowanie oligotroficznego jeziora Jasne, dystroficznego jeziora Luba, torfowisk występujących w rynnach pojeziernej oraz otaczających je drzewostanów.

**§ 3.** Dla rezerwatu określa się:

1) rodzaj – Wodny (W);

2) typ i podtyp:

a) ze względu na dominujący przedmiot ochrony:

- typ – Biocenotyczny i fizjocenotyczny (PBf),

- podtyp – biocenoz naturalnych i półnaturalnych (bp);

b) ze względu na główny typ ekosystemu:

- typ – Różnych ekosystemów (EE),

- podtyp – lasów i wód (lw).

**§ 4.** Nadzór nad rezerwatem sprawuje Regionalny Dyrektor Ochrony Środowiska w Olsztynie.

---

<sup>1)</sup>Niniejsze zarządzenie było poprzedzone zarządzeniem Ministra Ochrony Środowiska i Zasobów Naturalnych z dnia 1 lipca 1988 r. w sprawie uznania za rezerwaty przyrody (M. P. Nr 21, poz. 193), które utraciło moc obowiązywania na podstawie art. 11 ustawy z dnia 7 grudnia 2000 r. o zmianie ustawy o ochronie przyrody (Dz. U. z 2001 r. Nr 3, poz. 21).

<sup>2)</sup>Zmiany tekstu jednolitego wymienionej ustawy zostały ogłoszone w Dz. U. z 2015 r. poz. 1936, z 2016 r. poz. 2249 i 2260 oraz z 2017 r. poz. 60, 132, 1074 i 1595.

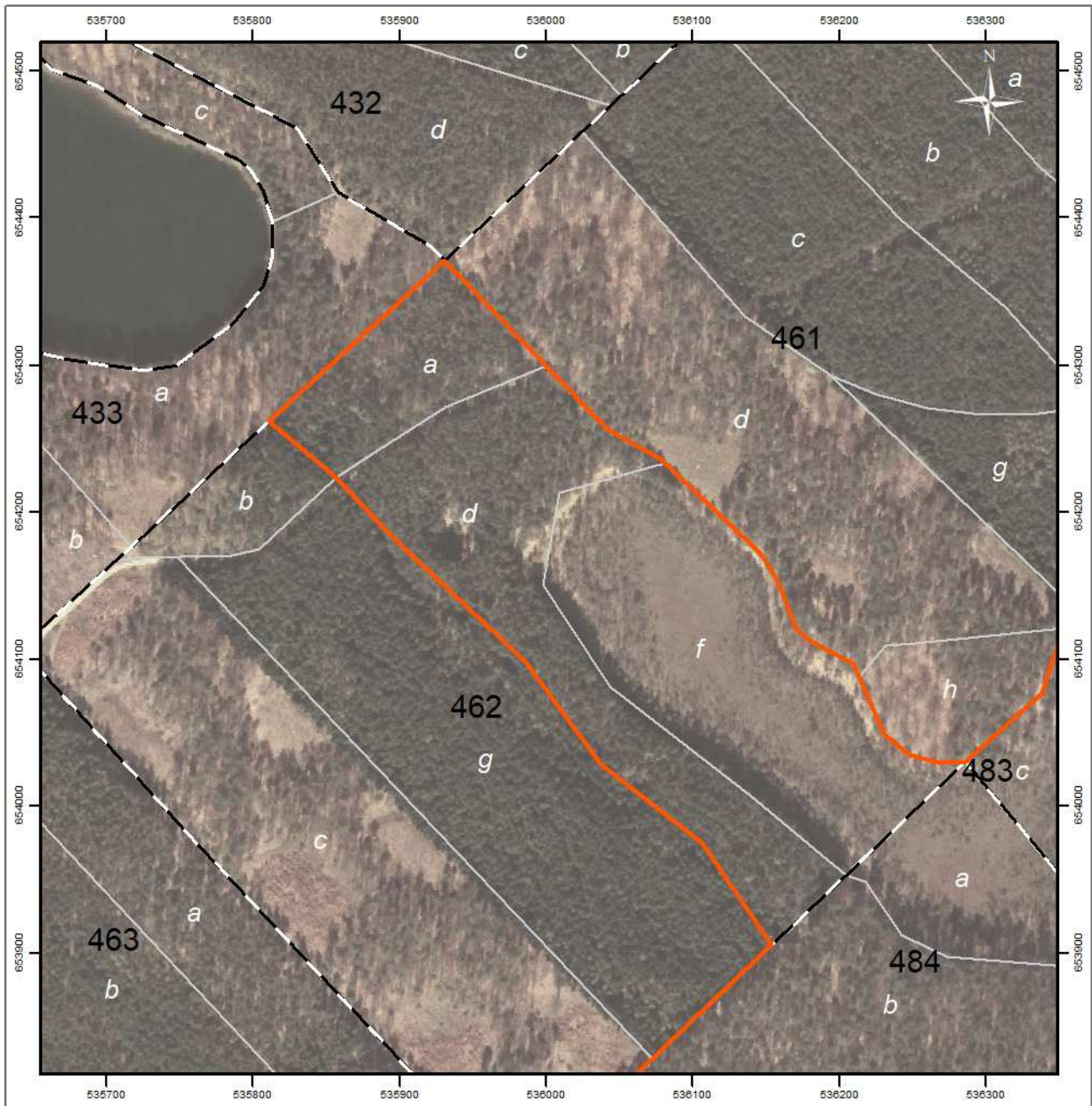
§ 5. Zarządzenie wchodzi w życie po upływie 14 dni od dnia ogłoszenia.

Regionalny Dyrektor  
Ochrony Środowiska  
w Olsztynie




**Agata Moździerz**

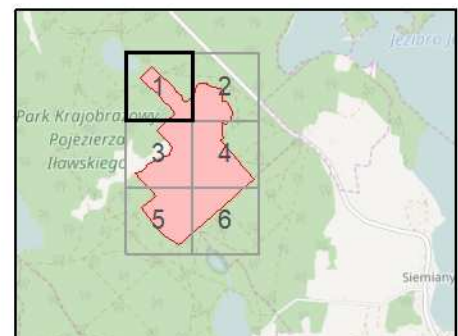
Załącznik nr 1 do zarządzenia  
Regionalnego Dyrektora Ochrony Środowiska w Olsztynie  
z dnia 10 października 2017 r.

**Położenie i przebieg granicy rezerwatu przyrody „Jasne”.**



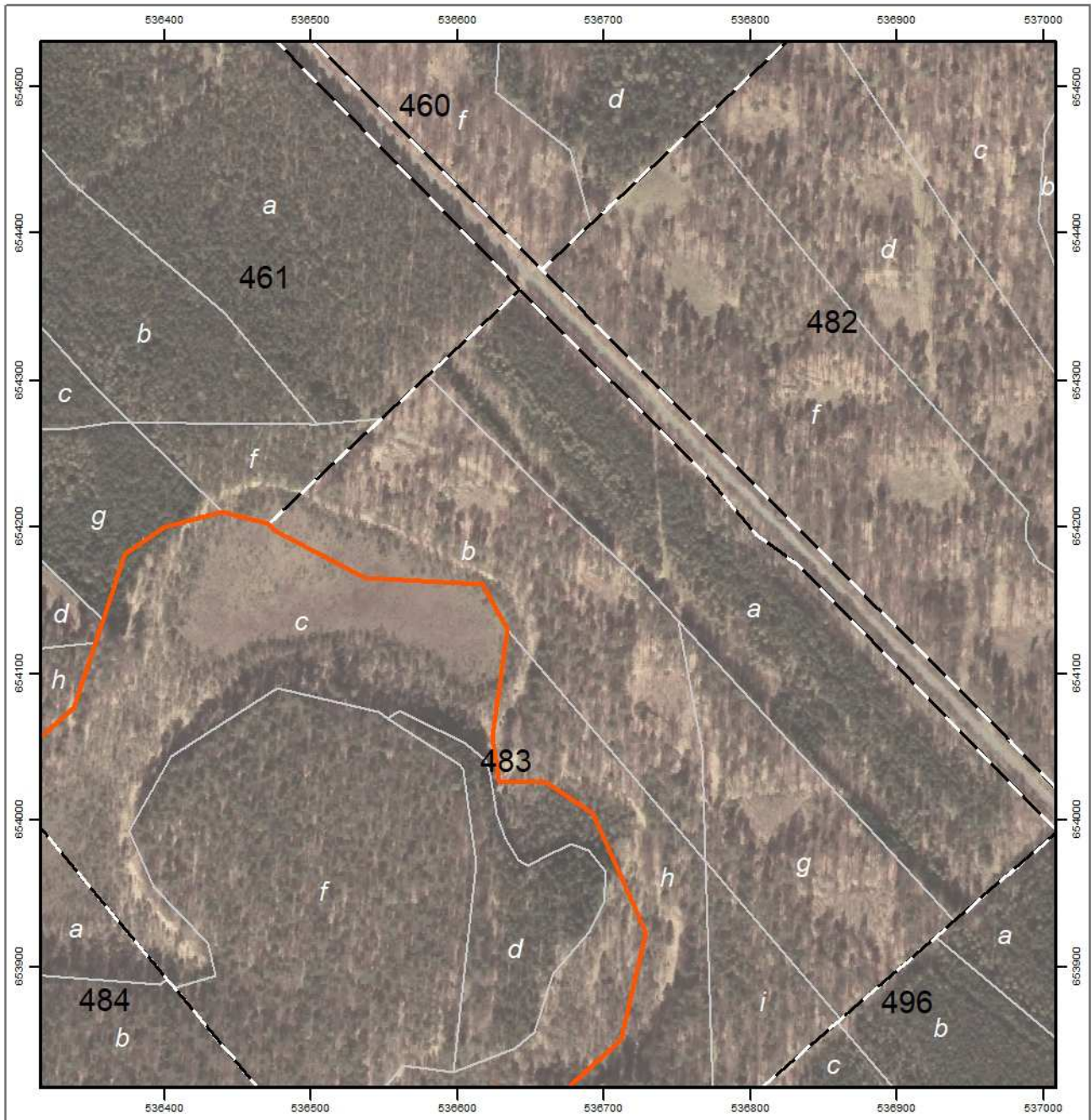
Strona 1 z 6

-  granica rezerwatu
-  granice oddziałów leśnych
-  granice wydziałów leśnych






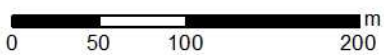
Układ współrzędnych: PL-1992  
Wydziałenia leśne: Bank Danych o Lasach  
Dane topograficzne: © autorzy OpenStreetMap (18.07.2017)  
Ortofotomapa Główny Urząd Geodezji i Kartografii (usługa przeglądania) (18.07.2017)  
Przygotowanie mapy: Regionalna Dyrekcja Ochrony Środowiska w Olsztynie



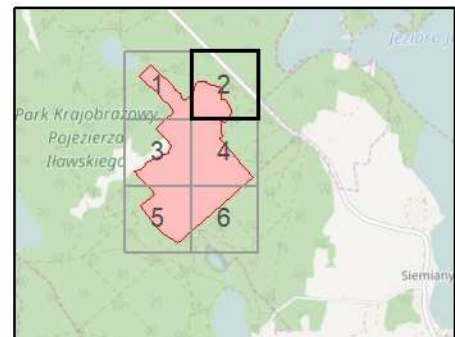


Strona 2 z 6

-  granica rezerwatu
-  granice oddziałów leśnych
-  granice wydziałów leśnych



Układ współrzędnych: PL-1992  
 Wydziałenia leśne: Bank Danych o Lasach  
 Dane topograficzne: © autorzy OpenStreetMap (18.07.2017)  
 Ortofotomapa Główny Urząd Geodezji i Kartografii (usługa przeglądania (18.07.2017))  
 Przygotowanie mapy: Regionalna Dyrekcja Ochrony Środowiska w Olsztynie

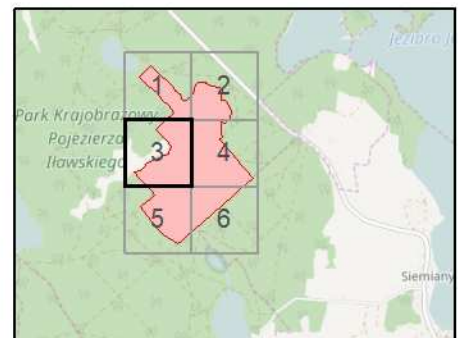






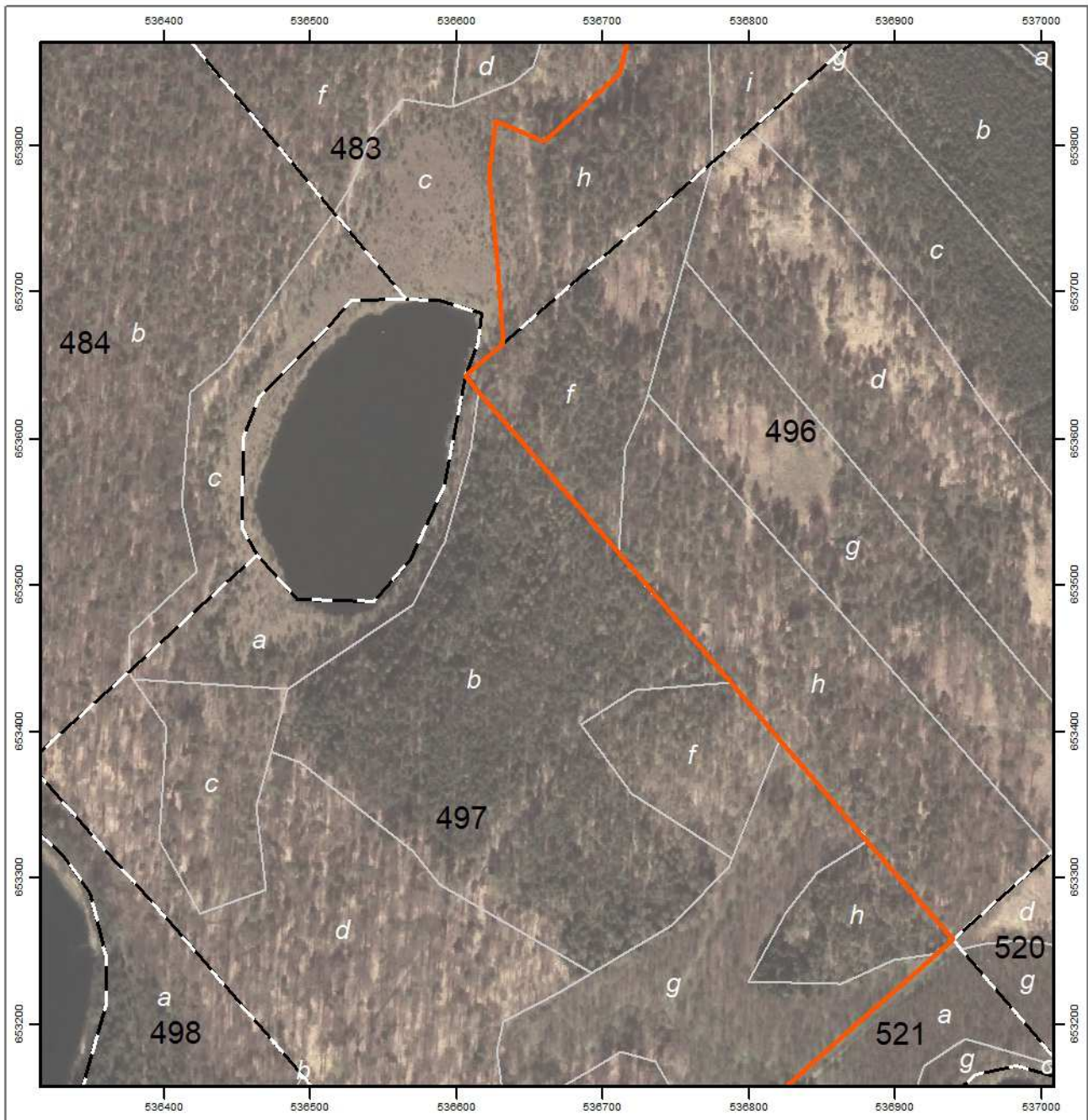
Strona 3 z 6

- granica rezerwatu
- granice oddziałów leśnych
- granice wydziałów leśnych






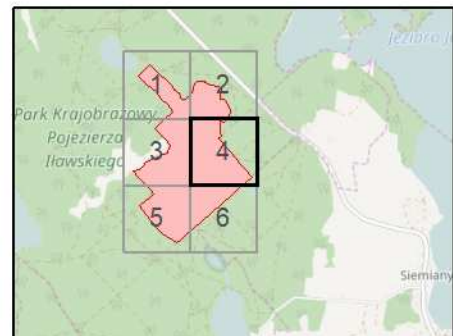
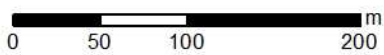
Układ współrzędnych: PL-1992  
 Wydziałenia leśne: Bank Danych o Lasach  
 Dane topograficzne: © autorzy OpenStreetMap (18.07.2017)  
 Ortofotomapa Główny Urząd Geodezji i Kartografii (usługa przeglądania (18.07.2017))  
 Przygotowanie mapy: Regionalna Dyrekcja Ochrony Środowiska w Olsztynie





Strona 4 z 6




-  granica rezerwatu
-  granice oddziałów leśnych
-  granice wydziałów leśnych



Układ współrzędnych: PL-1992  
 Wydziałenia leśne: Bank Danych o Lasach  
 Dane topograficzne: © autorzy OpenStreetMap (18.07.2017)  
 Ortofotomapa Główny Urząd Geodezji i Kartografii (usługa przeglądania (18.07.2017))  
 Przygotowanie mapy: Regionalna Dyrekcja Ochrony Środowiska w Olsztynie

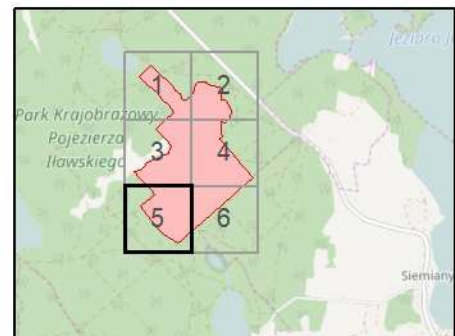


Strona 5 z 6

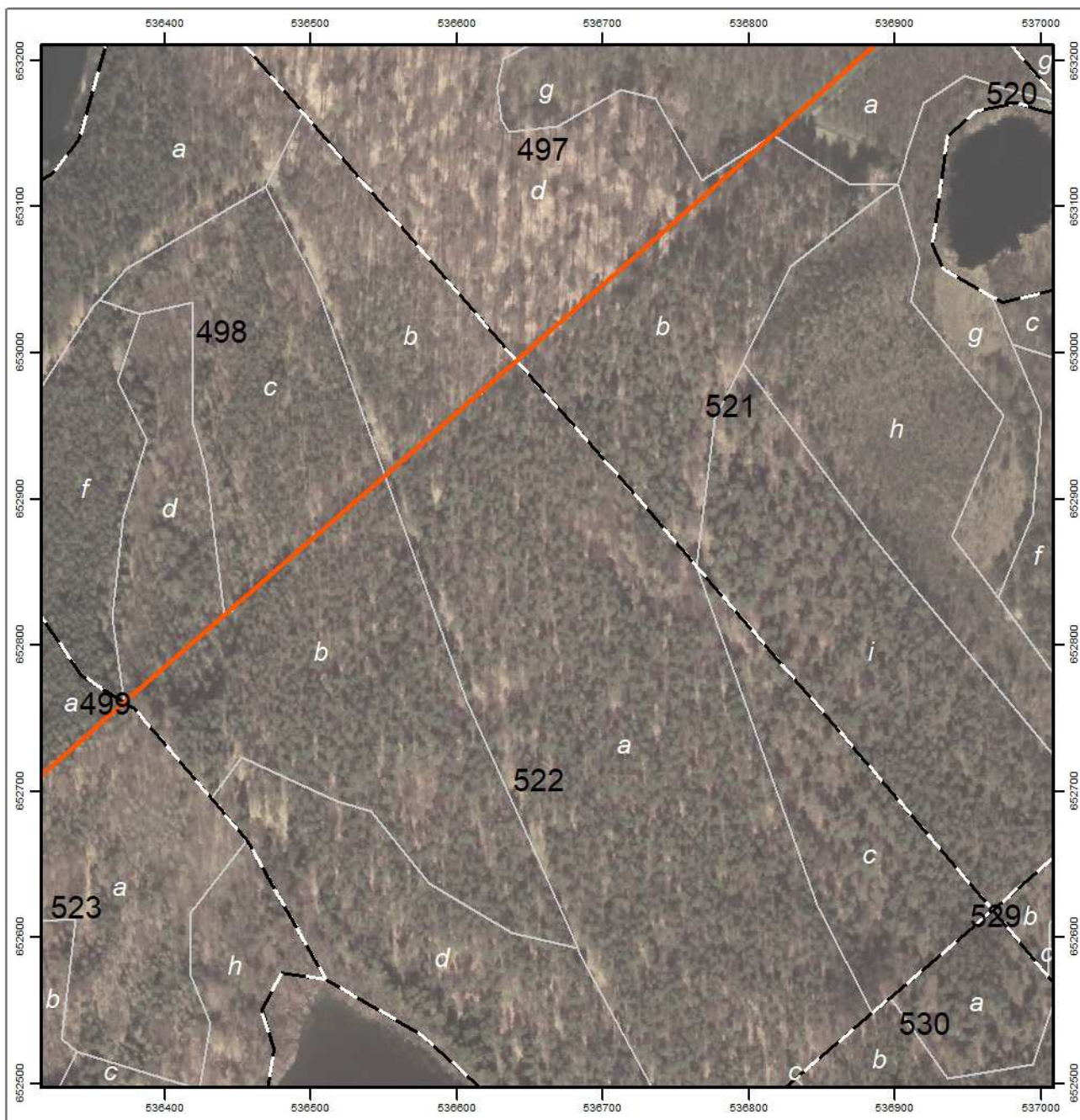
-  granica rezerwatu
-  granice oddziałów leśnych
-  granice wydziałów leśnych






Układ współrzędnych: PL-1992  
 Wydział leśny: Bank Danych o Lasach  
 Dane topograficzne: © autorzy OpenStreetMap (18.07.2017)  
 Ortofotomapa: Główny Urząd Geodezji i Kartografii (usługa przegłądania 18.07.2017)  
 Przygotowanie mapy: Regionalna Dyrekcja Ochrony Środowiska w Olsztynie





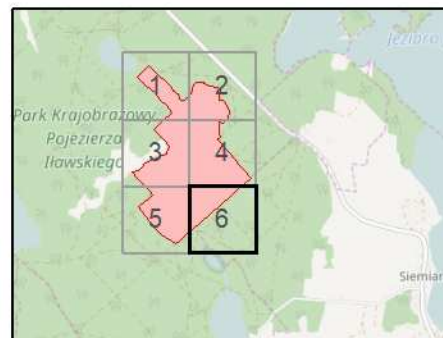


Strona 6 z 6

-  granica rezerwatu
-  granice oddziałów leśnych
-  granice wydziałów leśnych



Układ współrzędnych: PL-1992  
 Wydziały leśne: Bank Danych o Lasach  
 Dane topograficzne: © autorzy OpenStreetMap (18.07.2017)  
 Ortofotomapa Główny Urząd Geodezji i Kartografii (usługa przeglądania (18.07.2017))  
 Przygotowanie mapy: Regionalna Dyrekcja Ochrony Środowiska w Olsztynie





Załącznik nr 2 do zarządzenia  
Regionalnego Dyrektora Ochrony Środowiska w Olsztynie  
z dnia 10 października 2017 r.

**Położenie i przebieg granicy rezerwatu przyrody „Jasne” w postaci współrzędnych punktów jej załamania w układzie współrzędnych płaskich prostokątnych PL-1992.**

Nr	X	Y
1.	<b>653642,75</b>	<b>536605,98</b>
2.	653631,97	536615,31
3.	653521,59	536710,83
4.	653432,78	536787,67
5.	653394,26	536821,00
6.	653324,85	536881,07
7.	653257,25	536939,56
8.	653247,86	536928,89
9.	653230,00	536908,61
10.	653206,40	536881,81
11.	653149,03	536816,67
12.	653115,31	536778,38
13.	652994,30	536640,98
14.	652915,93	536550,92
15.	652820,24	536440,96
16.	652760,24	536372,02
17.	652692,60	536295,41
18.	652635,58	536230,84
19.	652606,75	536198,18
20.	652628,46	536154,98
21.	652702,09	536048,63
22.	652822,80	535936,32
23.	652973,31	535830,61
24.	653028,47	535893,49
25.	653065,27	535935,43
26.	653092,01	535965,92
27.	653112,72	535946,97
28.	653257,55	535814,47
29.	653317,32	535759,79
30.	653317,32	535759,80
31.	653336,98	535820,11

Nr	X	Y
32.	653362,80	535857,81
33.	653405,17	535885,97
34.	653445,92	535974,77
35.	653472,50	536032,70
36.	653493,46	536108,42
37.	653526,23	536111,18
38.	653568,32	536128,17
39.	653574,42	536130,74
40.	653603,33	536104,58
41.	653607,04	536101,22
42.	653636,66	536074,42
43.	653740,34	535980,61
44.	653827,41	536072,48
45.	653904,62	536153,94
46.	653974,51	536105,97
47.	654027,28	536038,02
48.	654098,61	535985,35
49.	654183,36	535894,75
50.	654222,87	535857,05
51.	654261,71	535810,97
52.	654370,56	535930,48
53.	654298,97	536000,22
54.	654256,51	536041,60
55.	654235,75	536078,30
56.	654232,99	536081,21
57.	654170,64	536146,88
58.	654151,84	536158,17
59.	654119,74	536170,26
60.	654111,21	536180,13
61.	654096,24	536209,73
62.	654087,27	536213,62

Nr	X	Y
63.	654048,42	536230,49
64.	654034,10	536248,00
65.	654029,11	536268,03
66.	654029,31	536285,50
67.	654076,29	536338,06
68.	654120,12	536352,56
69.	654136,19	536357,87
70.	654180,72	536372,60
71.	654199,81	536399,91
72.	654209,71	536438,91
73.	654201,58	536470,64
74.	654197,12	536474,66
75.	654164,38	536536,85
76.	654160,51	536617,23
77.	654129,64	536633,99
78.	654055,85	536623,64
79.	654051,22	536624,36
80.	654026,15	536628,27
81.	654025,88	536659,41
82.	654003,76	536692,81
83.	653922,73	536728,55
84.	653849,30	536711,88
85.	653803,13	536659,76
86.	653817,37	536627,06
87.	653780,84	536622,52
88.	653715,63	536627,88
89.	653665,23	536632,02
90.	653665,22	536632,02
91.	<b>653642,75</b>	<b>536605,98</b>